

**Interní soutěž FA ČVUT**

**v rámci Institucionálního plánu ČVUT pro rok 2022 okruh A**

# **Industriální architektura a její nové využití**

**Mgr. Lukáš Beran, Ph.D.**

**Mgr. Jan Zikmund, Ph.D.**

**Ústav teorie a dějin architektury FA ČVUT**

**Výzkumné centrum průmyslového dědictví**



**Cíl projektu:** Zdokonalení výuky předmětu Dějiny a teorie architektury V (DA5) v rámci specializovaného cvičení.

**Zdůvodnění potřeby:** Nabídka cvičení předmětu byla v zimním semestru 2021 nově rozšířena o paralelku Industriální architektura (C103). Odpovědí na poměrně velký zájem o téma je nabídka vlastních, původních studijních materiálů.

**Výstupy projektu:** Soubor specializovaných výukových prezentací, zprostředkujících základní typologii průmyslové architektury ve vztahu k navrhování jejich nového využití a četné příklady řešení podobných úkolů.

# Konverze jako aktuální téma: Industriální situace v České republice 2000–2020 / Jan Zikmund



121

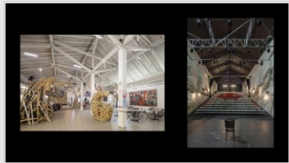
místo  
tvar  
program

122



Justiční  
Hala 7 a 8, Ústřední jatka a  
soudnice  
Praha 7-Holešovice  
2014 – obnova / přeměna  
Dimitrij Novik, Jan, Vítek Novák,  
Štěpán Kubelka, Lukáš Musil,  
Věroslav Dřímalh

123

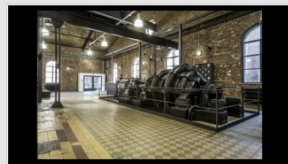


124



Multikulturální komplex Důl  
Mladá, Dolní oblast Vítkovice  
(DOV)  
/ Důl Mladá  
Ostrava-Moravská Ostrava  
2011–2015  
Milan Šram, Jan Malík, Daniel  
Hlaváč, Břetislav Tříska, Jiří Kadlec,  
Svatopluk Páral, A.L.T. Architects,  
Společnost Praha, Josef Plešek –  
A1 atelier

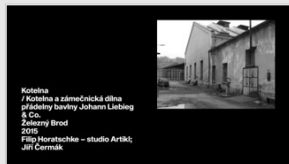
125



126



127



Kotelna  
/ Kotelna a zámečnická dílna  
Přelouč / bavlny Johana Liebig  
& Co.  
Zámeky Brno  
2016  
Filip Holoubek – studio Art&K;  
Jiří Čermák

128



129



130

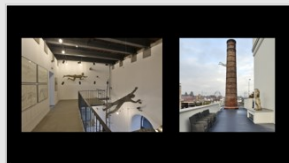


131

KUPEL, kulturní-umělecký  
prostor ve vodárně štít  
/ Mlýnský vodopád v železniční  
kolejně Opatovský vodod  
Opava-Předměstí  
2012–2016  
Čestmír – Oleg Haman, Daniel  
Novák, Michal Opatovský,  
Karl Gebauer, Vladimír Puringer



132



133

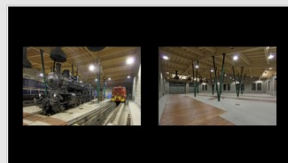


Výtopna Kofenov  
/ Lázeňská čpota Kofenov  
Kofenov-Polubný  
2016–2018  
ALEJ, architektonický atelier  
Praha – Ivan Lucák, Petr Ešl,  
Tomáš Šmígl, Vladimír Kasper

134



135



136



Obecní káplle na zvonid  
/ Trafostanice  
Mladá-Polečnice-Deblava  
2014–2016  
Jan Rákos – Atelier Zelený dům  
Pardubice

137



138



Vávrová  
/ E. K. Holman, Praha;  
Továrna na filtry a pivovarská  
střední dílna  
Praha 7-Holešovice  
2016–obnova  
Ducha & Barbies

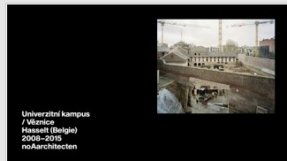
139



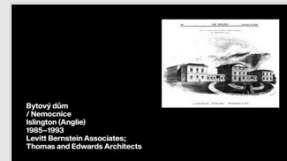
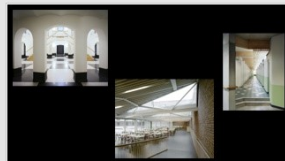
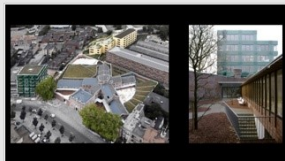
140



# Konverze jako aktuální téma: Mezinárodní situace / Jan Zikmund



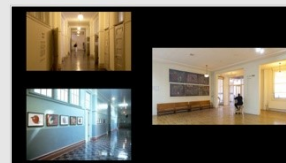
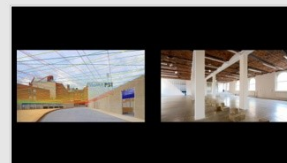
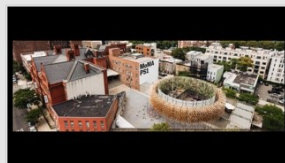
26



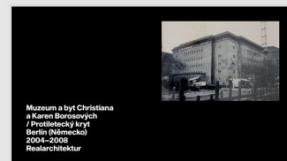
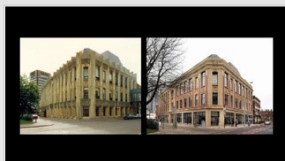
29



32



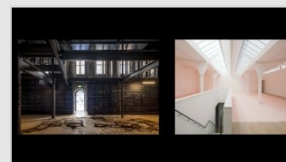
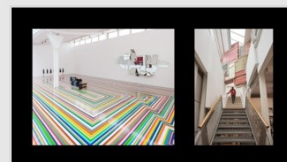
36



39



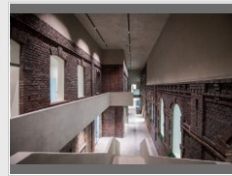
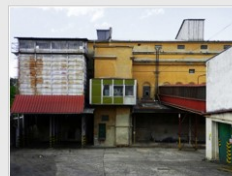
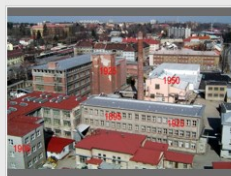
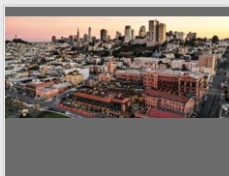
41



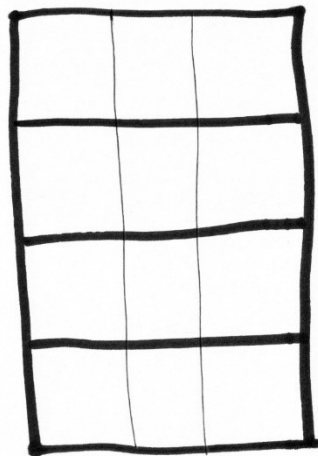
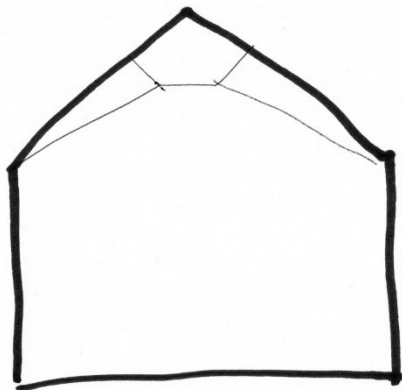
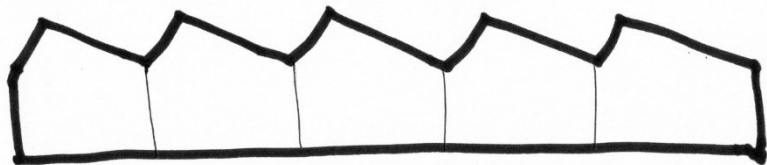




# Industriální architektura: hodnoty / Lukáš Beran



# Industriální architektura: typologie / Lukáš Beran



# + Industriální architektura: obilní skladiště / Lukáš Beran



91



92



93



94



95



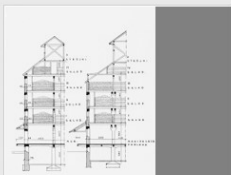
96



97



98



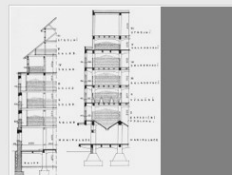
99



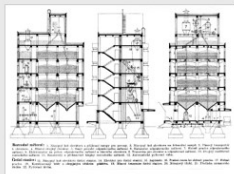
100



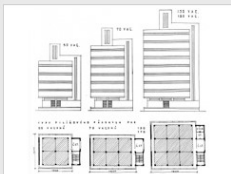
101



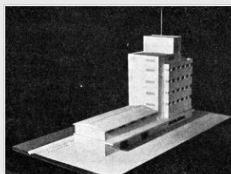
102



103



104



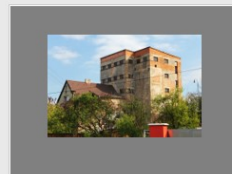
105



106

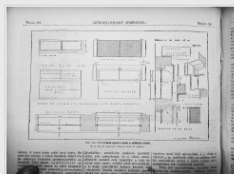


107

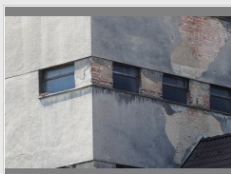


108

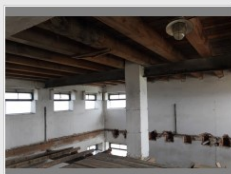
\*



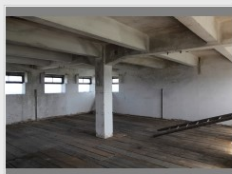
109



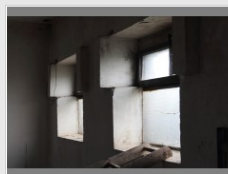
110



111



112



113



114





2	Běžné finanční prostředky celkem	Požadavek na dotaci z rozpočtu ČVUT (tis. Kč):
	<b>Osobní náklady:</b>	
2.1	<b>Mzdy (včetně pohyblivých složek):</b>	<b>40</b>
2.2	<b>Odměny dle dohod o pracích konaných mimo pracovní poměr:</b>	~
2.3	<b>Odvody pojistného na veřejné zdravotní pojištění a pojistného na sociální zabezpečení a příspěvku na státní politiku zaměstnanosti a příděly do sociálního fondu:</b>	<b>14</b>
	<b>Ostatní:</b>	
2.4	<b>Materiální náklady (včetně drobného majetku):</b>	<b>6</b>
2.5	<b>Služby a náklady nevýrobní:</b>	~
2.6	<b>Cestovní náhrady:</b>	~
2.7	<b>Stipendia:</b>	~
3	<b>Celkem běžné finanční prostředky:</b>	<b>60</b>

## **Zakoupená literatura:**

**Markus Berger – Liliane Wong (eds.), *Interventions and Adaptive Reuse: Intervention as Act*. Rhode Island School of Design 2018.**

**Bie Plevoets – Koenraad Van Cleempoel, *Adaptive Reuse of the Built Heritage: Concepts and Cases of an Emerging Discipline*. Routledge 2019.**

**Merlin Waterson, *Rescue and Reuse: Communities, Heritage and Architecture*. RIBA Publishing 2019.**

**Christian Wicke – Stefan Berger – Jana Golombek (eds.), *Industrial Heritage and Regional Identities*. Taylor & Francis 2020.**

**Christoph Grafe – Tim Rieniets – Baukultur Nordrhein-Westfalen e. V. (eds.), *Umbaukultur: Für eine Architektur des Veränderns*. Verlag Kettler 2022.**





