

METODIKA ZADÁVÁNÍ A NÁVRHU

Václav Mudra
Štěpán Vacík
Jan Kazimour



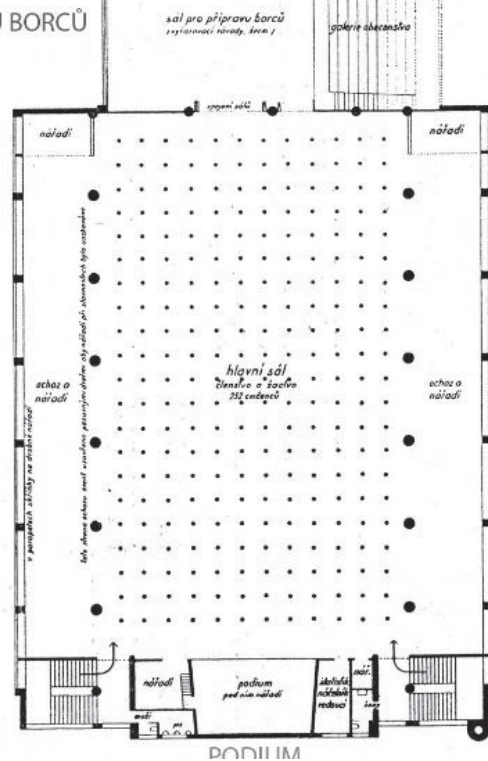
**FAKULTA
ARCHITEKTURY
ČVUT V PRAZE**

SÁL DOROSTU
144 CVIČENCŮ



SÁL PRO PŘÍPRAVU BORCŮ

HLAVNÍ SÁL
252 CVIČENCŮ



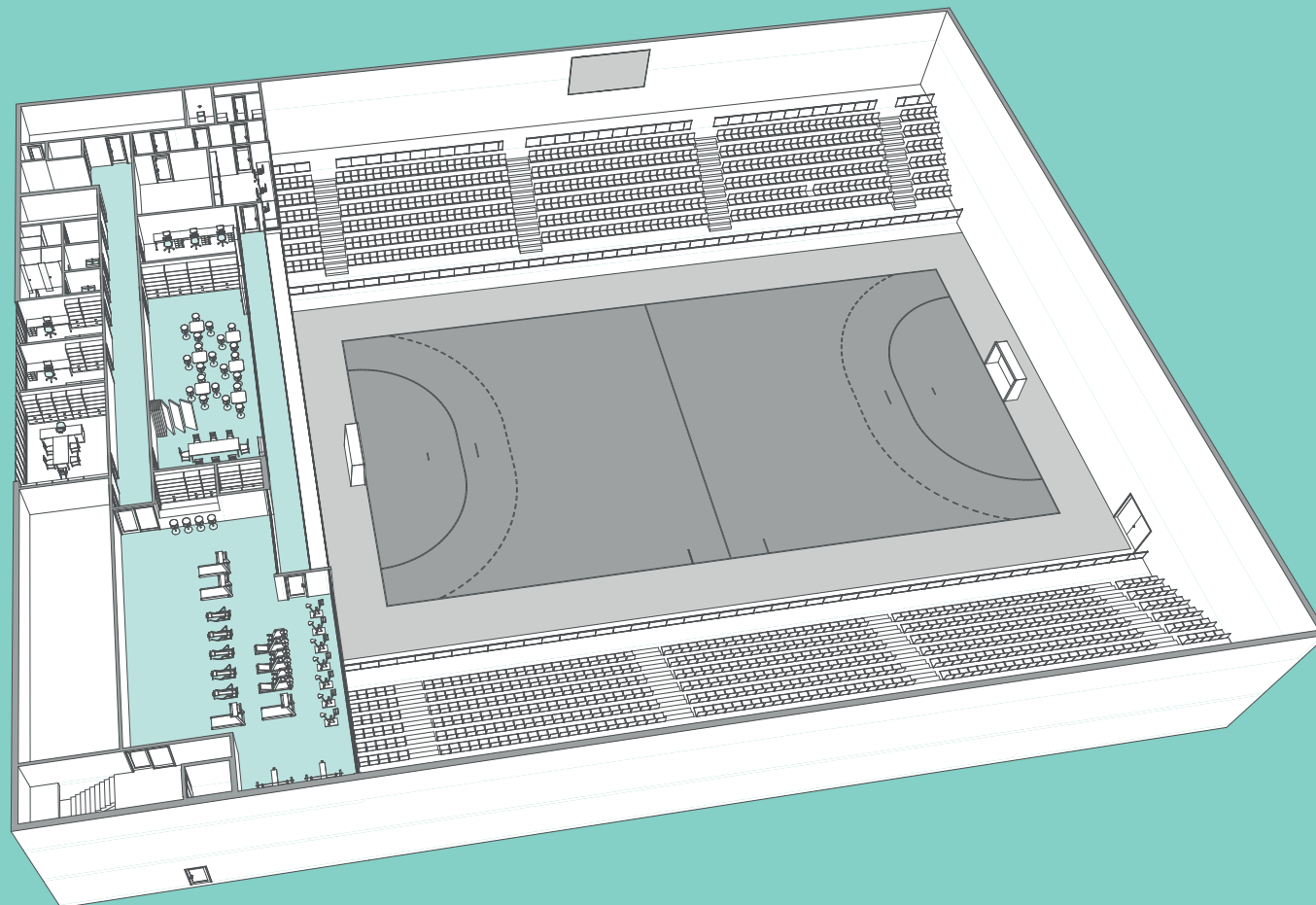








8. Koncept multifunkční městské haly

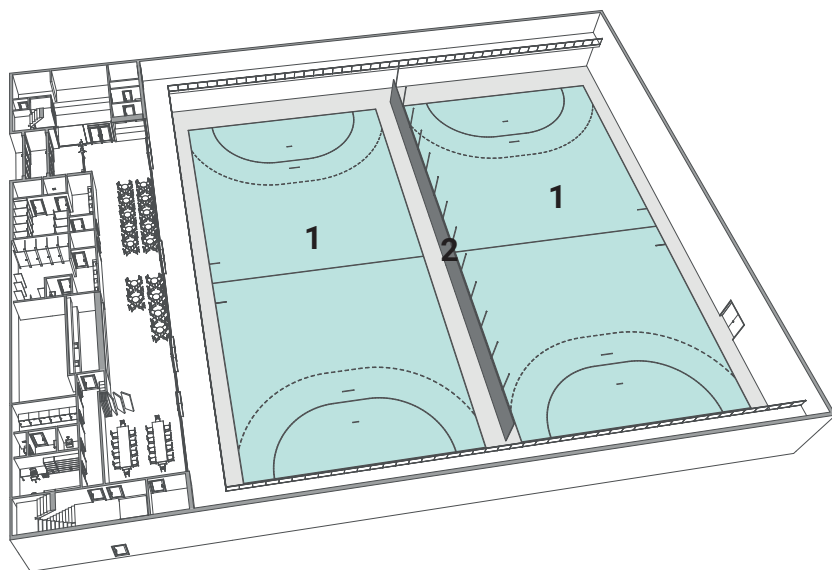


ilustrace koncepčního návrhu městské sportovní haly
perspektiva 2.NP

Varianty provozních režimů

PROGRAM > TRÉNINK

- > 2 x hřiště 40x20 m + výběhové zóny
- > mobilní tribuny staženy

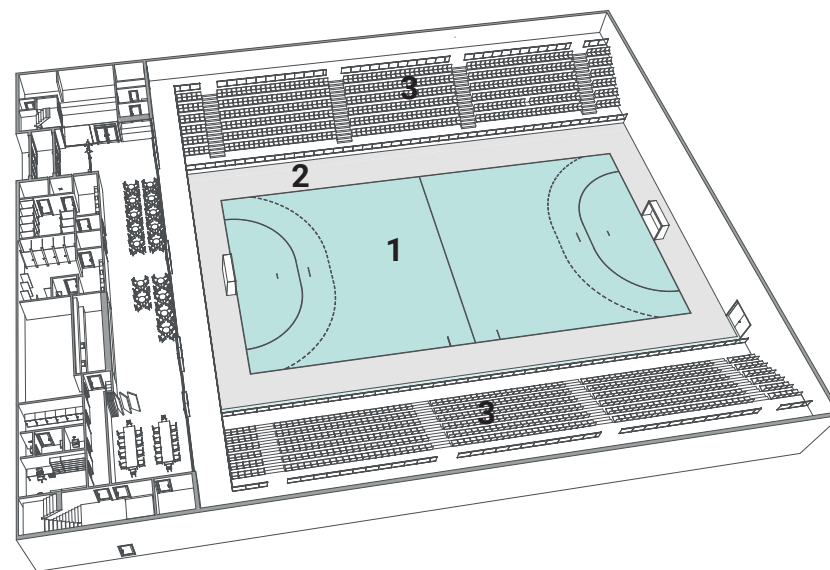


legenda

- 1 - hřiště 40 x 20 m
- 2 - dělicí opona

PROGRAM > MISTROVSKÉ UTKÁNÍ FLORBAL/FUTSAL/HÁZENÁ/

- > centrální hřiště + výběhové zóny
- > mobilní tribuny vytaženy po dlouhých stranách

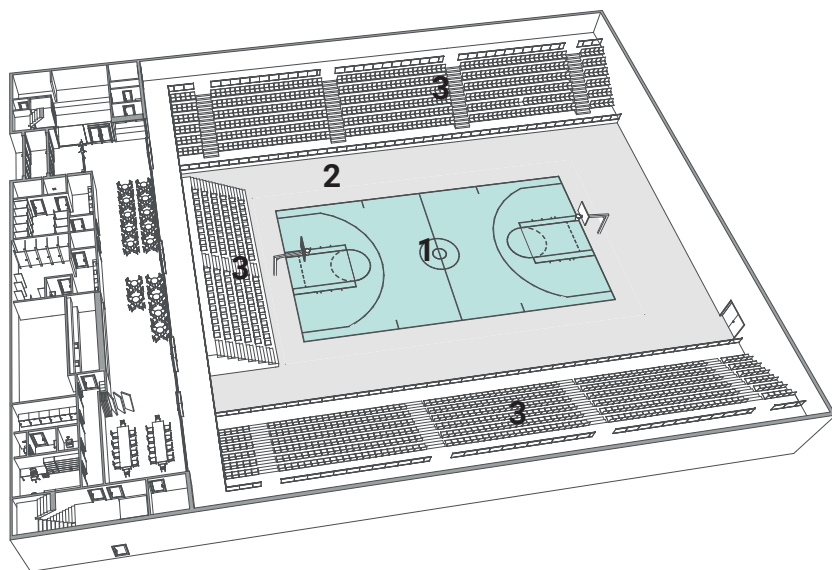


legenda

- 1 - centrální hřiště
- 2 - výběhová zóna
- 3 - mobilní teleskopická tribuna

PROGRAM > MISTROVSKÉ UTKÁNÍ BASKETBAL/VOLEJBAL

- > centrální hřiště + výběhové zóny
- > mobilní tribuny vytaženy po dlouhých stranách a jedna na kratší straně

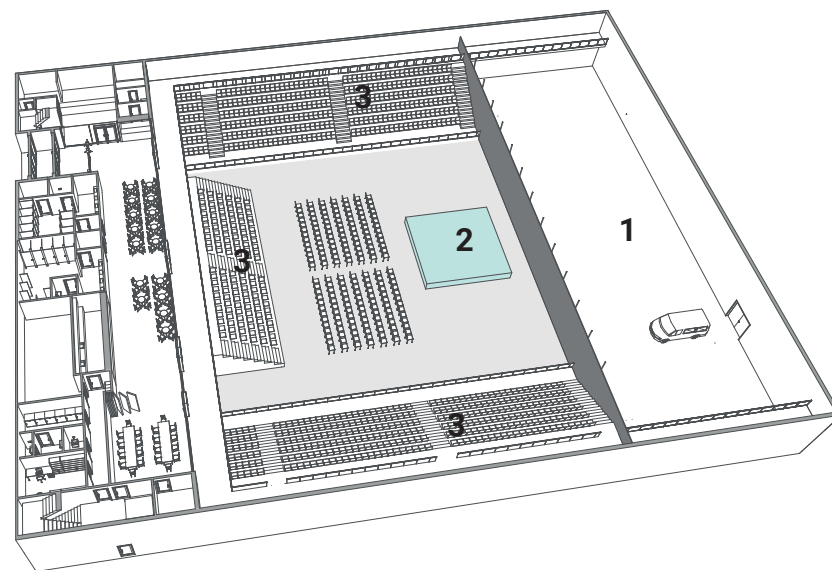


legenda

- 1 - centrální hřiště
- 2 - výběhová zóna
- 3 - mobilní teleskopická tribuna

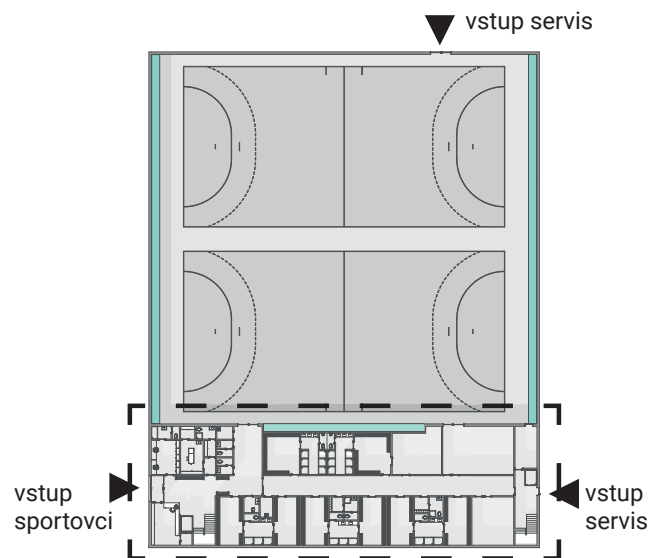
PROGRAM > KULTURNÍ AKCE

- > mobilní tribuny vytaženy po dlouhých stranách částečně a jedna na kratší straně
- > prostor možno dělit na hlavní a backstage

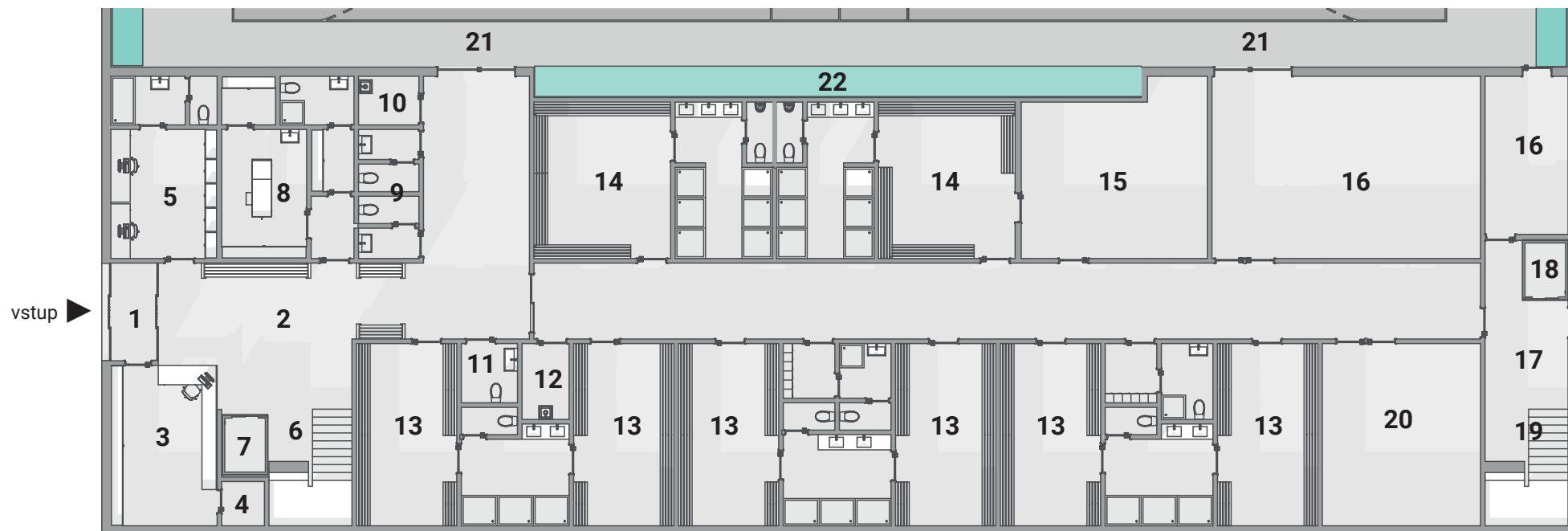


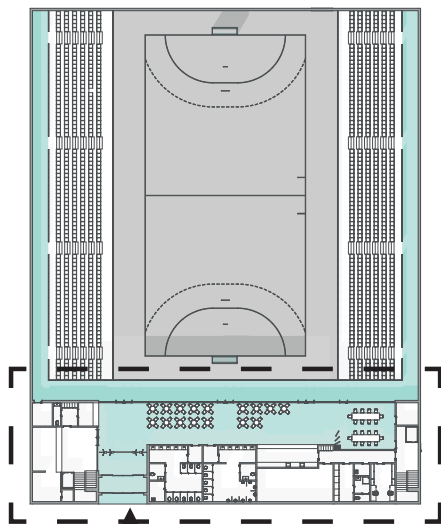
legenda

- 1 - zázemí pořadatelé
- 2 - podium
- 3 - mobilní teleskopická tribuna



- | | | | |
|----|------------------------|----|------------------------------|
| 1 | Zádveří | 12 | Úklid |
| 2 | Chodba "špinavá" | 13 | Šatna |
| 3 | Recepce | 14 | Šatna - velká |
| 4 | Skład | 15 | Regenerace |
| 5 | Kancelář správy budovy | 16 | Skład |
| 6 | Schodiště | 17 | Chodba |
| 7 | Výtah | 18 | Výtah |
| 8 | Ošetřovna/fyzio | 19 | Schodiště |
| 9 | WC | 20 | Technická místnost |
| 10 | Úklid | 21 | Hala |
| 11 | WC bezbariérové | 22 | Mobilní teleskopická tribuna |

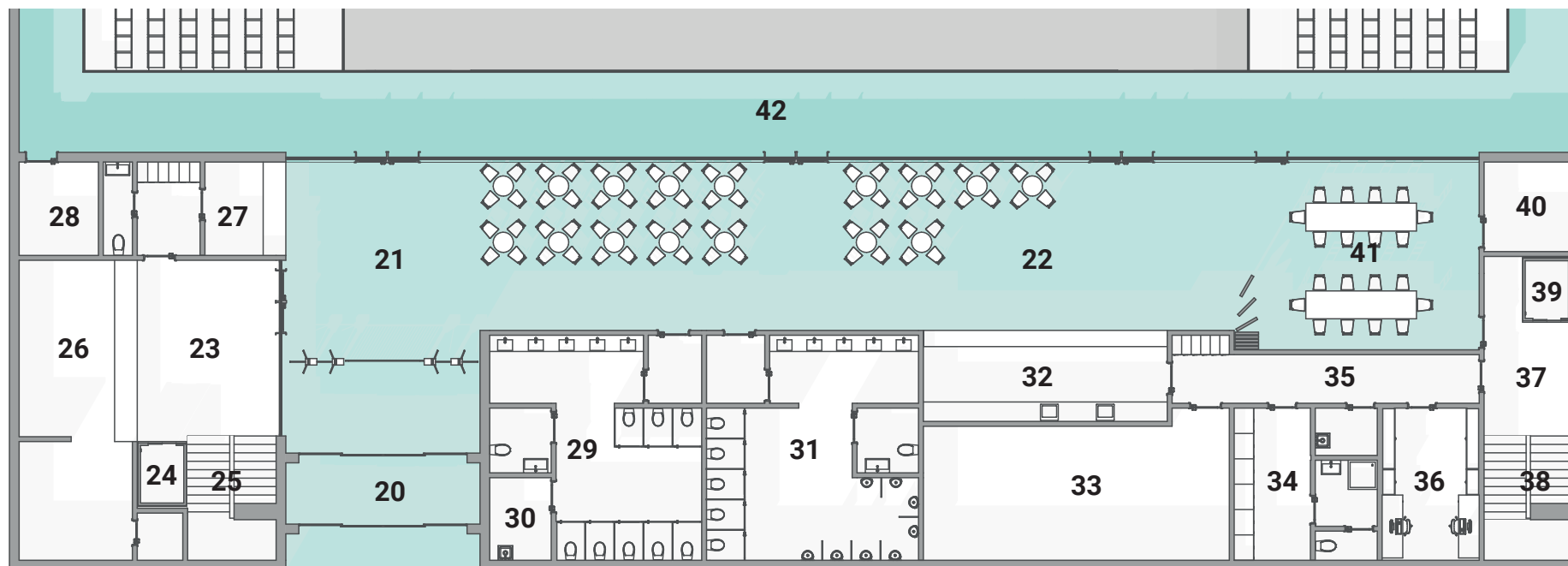


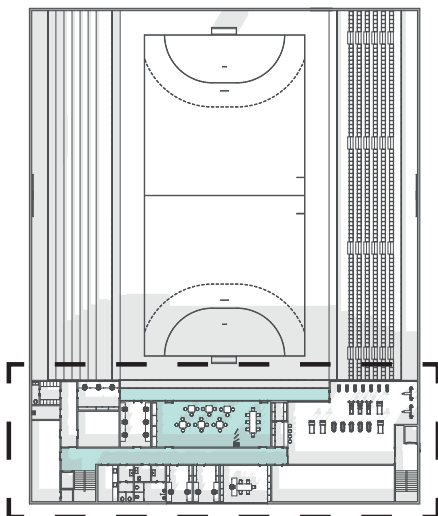


vstup diváci



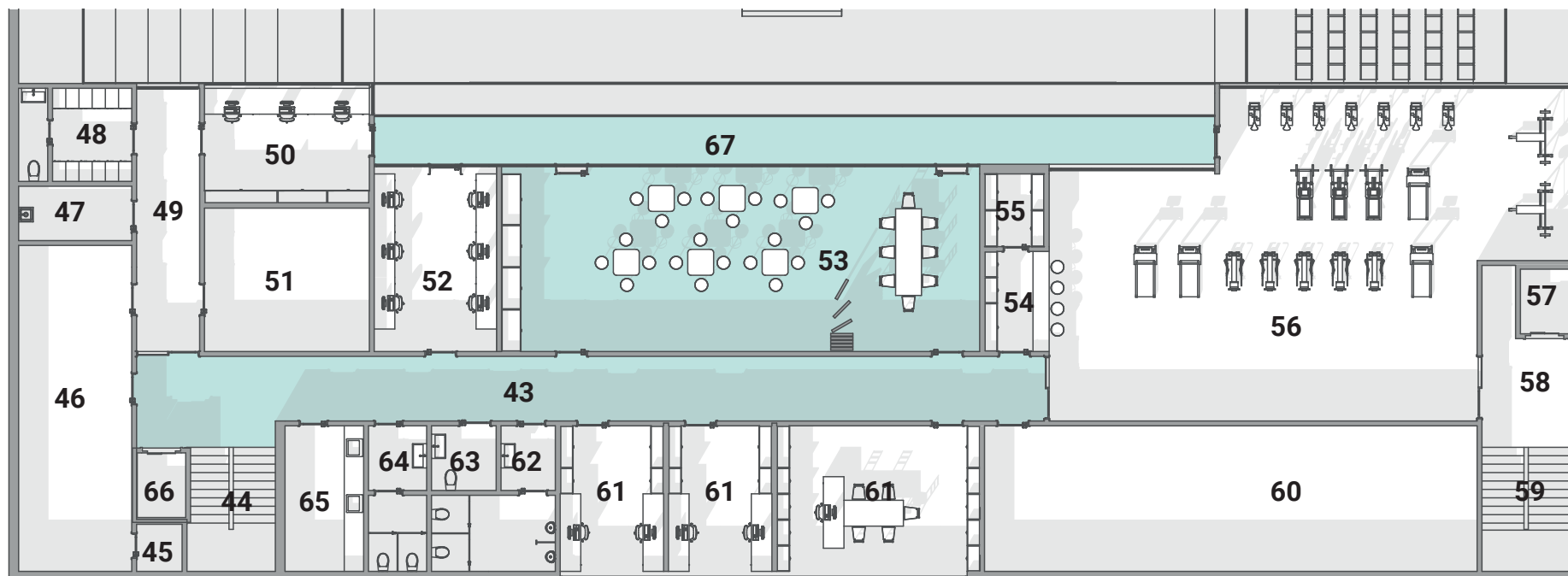
- | | | | |
|----|-----------------|----|--------------------|
| 20 | Zádveří | 32 | Bar |
| 21 | Foyer | 33 | Zázemí občerstvení |
| 22 | Bistro - sezení | 34 | Sklad |
| 23 | Chodba | 35 | Chodba |
| 24 | Výtah | 36 | Kancelář |
| 25 | Schodiště | 37 | Chodba |
| 26 | Retail | 38 | Schodiště |
| 27 | Recepce/Zázemí | 39 | Výtah |
| 28 | Úklid | 40 | Sklad |
| 29 | WC ženy | 41 | Salónek |
| 30 | Úklid | 42 | Divácký ochoz |
| 31 | WC muži | | |





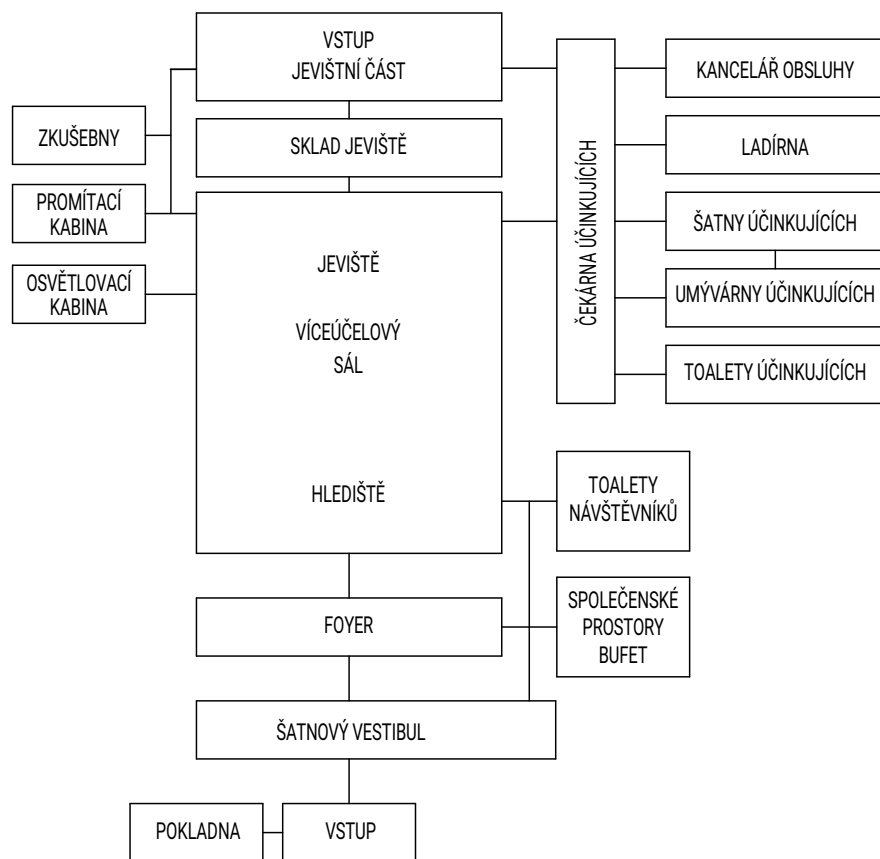
2. NP

- | | | | |
|----|-----------------------|----|--------------------|
| 43 | Chodba | 56 | Posilovna |
| 44 | Schodiště | 57 | Výtah |
| 45 | Sklad | 58 | Chodba |
| 46 | Retail/Kanceláře | 59 | Schodiště |
| 47 | Úklid | 60 | Technická místnost |
| 48 | WC | 61 | Kancelář |
| 49 | Chodba | 62 | WC muži |
| 50 | Režie | 63 | WC bezbariérové |
| 51 | Sklad/Technická m. | 64 | WC ženy |
| 52 | Novináři/Pořadatelé | 65 | Kuchyňka |
| 53 | Multifunkční místnost | 66 | Výtah |
| 54 | Bar | 67 | Balkón |
| 55 | Sklad | | |

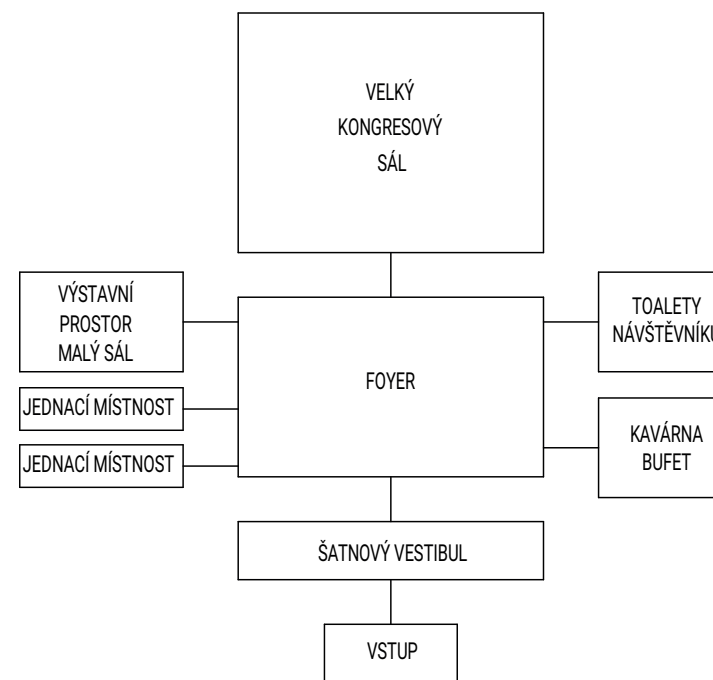


B. Provozní schémata - aplikace multifunkčního využití

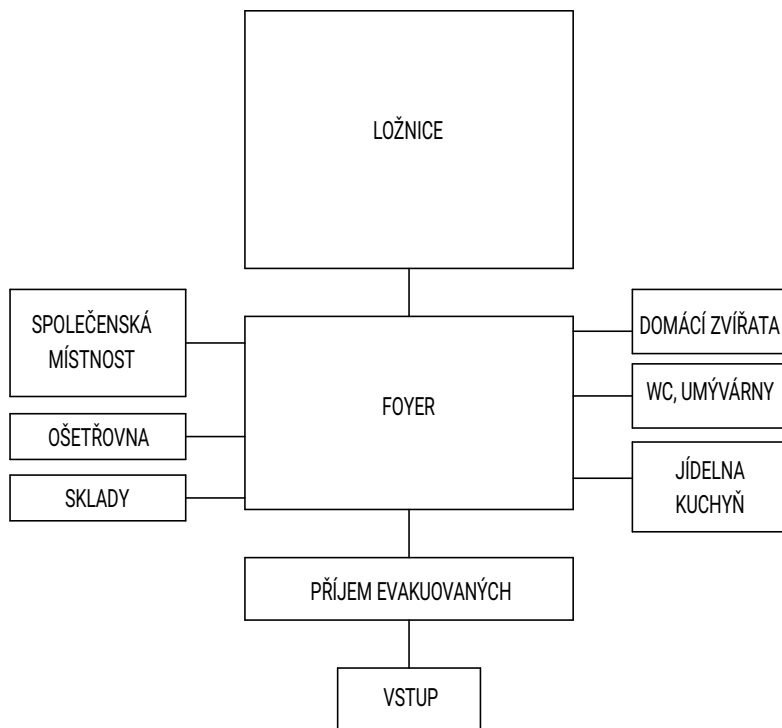
DIVADLO V HALE



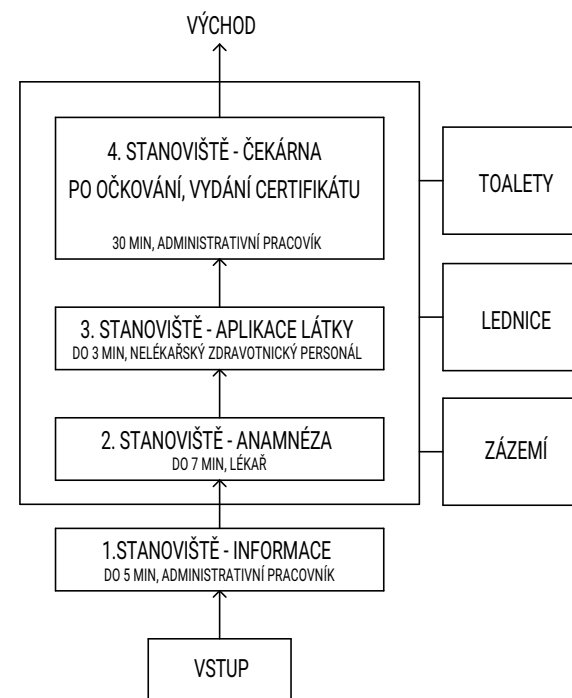
KONGRESOVÉ CENTRUM



EVAKUAČNÍ STŘEDISKO



VELKOKAPACITNÍ OČKOVACÍ MÍSTO



SPORTOVNÍ HALA

METODIKA ZADÁVÁNÍ A NÁVRHU

Vydalo: České vysoké učení technické v Praze

Zpracovatel: Fakulta architektury ČVUT

Autorský tým:

doc. Ing. arch. Václav Mudra
mudra@fa.cvut.cz

Ing. arch. Štěpán Vacík
stepan.vacik@gmail.com

Ing. arch. Jan Kazimour
jan.kazimour@cvut.cz

Grafická úprava:
Ing. arch. Štěpán Vacík

ISBN 978-80-01-07075-8

Kontaktní adresa: Doc. Ing. arch. Václav Mudra,
Ústav 15118, FA ČVUT,
Thákurova 9,
166 34 Praha 6 – Dejvice

Telefon: 603 179 519

Tisk: RG STUDIO / MACSIM

Adresa tiskárny: Masarykova 147,
400 01 Ústí nad Labem

Počet stran: 28

Náklad: 50ks

Pořadí vydání: 1.

Datum zpracování: 2022



**FAKULTA
ARCHITEKTURY
ČVUT V PRAZE**

