

2023-24

ČSN 73 43 ...

**CSN**

M. Povolný

zařizení bytu



Studenti porovnají zaměřený byt s kresbou z prvního cvičení. Rozdíly mezi subjektivní kresbou z paměti a zaměřením se studenti pokusí zanalyzovat a popíší možné důvody v nepřesnostech nakresleného bytu (ovlivnění zvyklostmi, četností a typem zařizovacích předmětů, proporcemi místností, intenzitou používání prostorů, barvami, apod.).

Cíle: Poučit se ze subjektivního vnímání prostoru bytu.

## Porovnáváme prostory nikoli konstrukce:

- 1) navíc nebo vynechaná místnost nebo dveře,
- 2) jedna menší nebo větší místnost než ostatní,
- 3) porovnání proporcí, ne ploch místností.



# soukromé právo

smlouvy:

- **o dílo** (projekční, stavební)
- **kupní**
- **nájemní...**

dílo musí mít  
vlastnosti:

- **sjednané**
- **povinné**
- **obvyklé,  
běžné**

# soukromé právo

“Běžný, obvyklý,  
stav požadvků  
na vlastnosti  
a kvalitu.”

ČSN 73 4301 – Obytné budovy

ČSN 73 4375 – Zařiditelnost bytů

české a Evropské  
technické normy

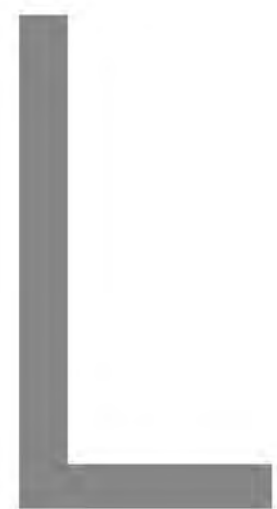
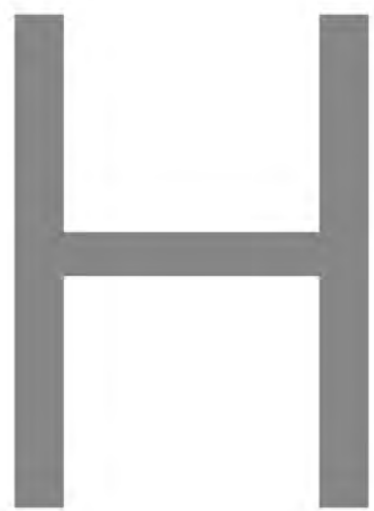
<https://seznam.normy.biz/trida/73>

Nestačí vědět.

Nestačí chtít.

Je třeba konat.

J. W. von Goethe

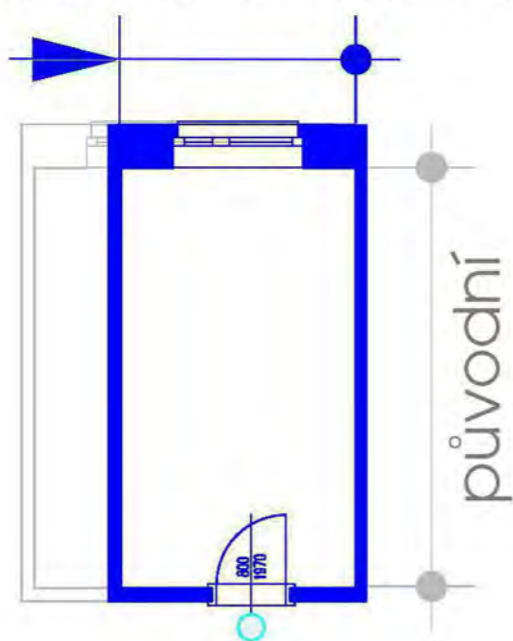


Nakreslit v měřítku 1:50, varianty vybraných místností zaměřeného bytu (místnosti, hlavní rozměry, i zařizovací předměty budou okótovány).

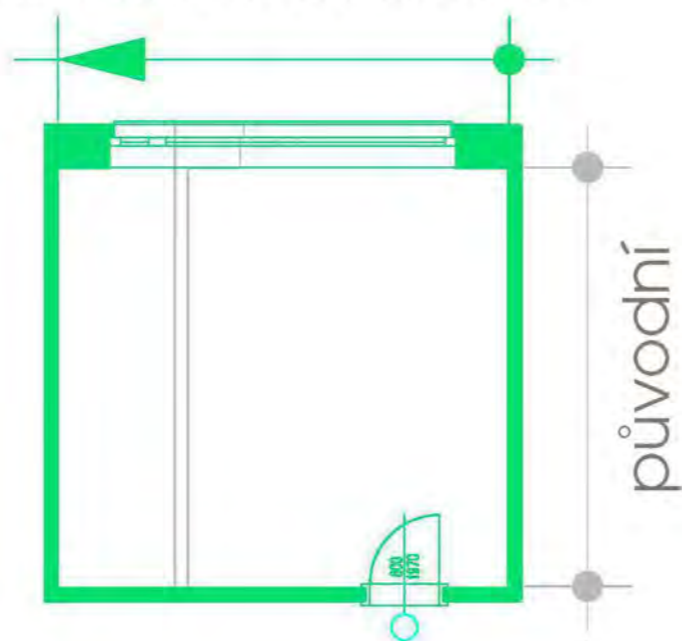
Provedení kresba, může být i rukou volně, vždy v měřítku.

Parametry místností budou sledovány z hlediska jejich velikosti – minimální dle ČSN obytné budovy a ve vztahu k obvodovému plášti – na šířku, na hloubku.

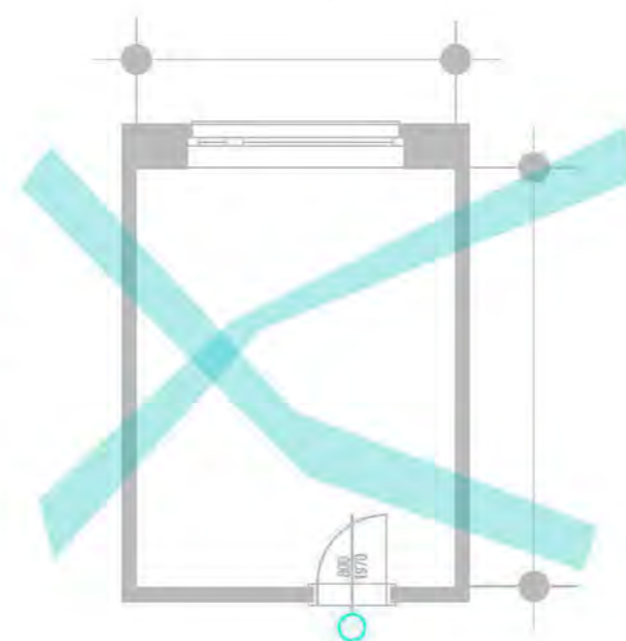
S použitím vybrané místnosti vlastního bytu, vždy změnit jeden rozměr místnosti, nějaký parametr (polohu okna, dveří, dveře otvírané ven nebo dovnitř atd.) a zařzení místnosti.



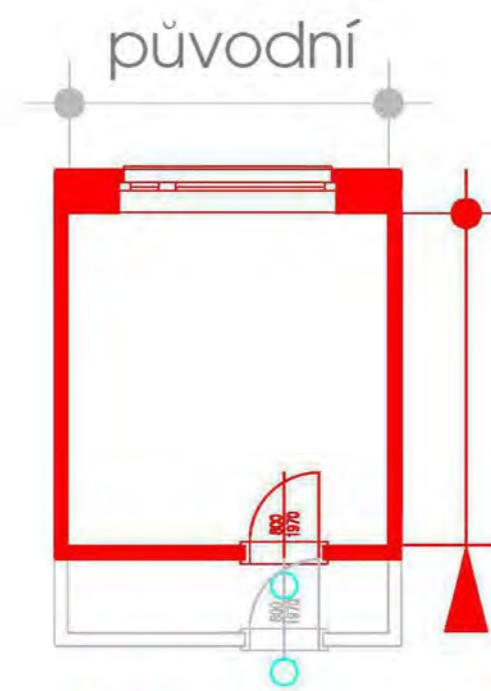
Zúžená  
místnost



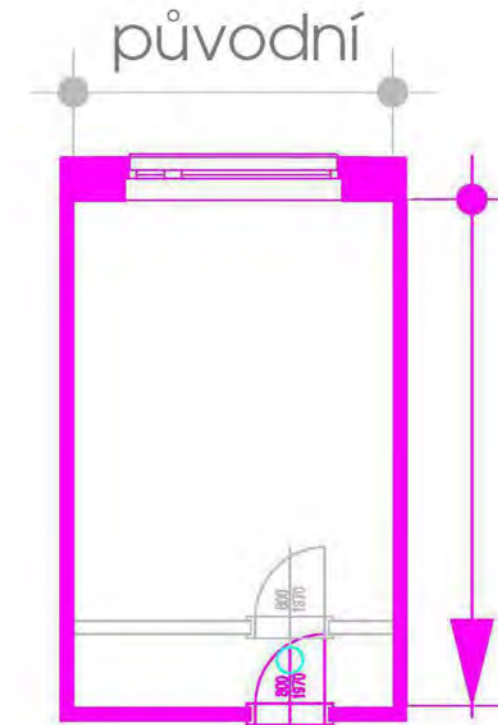
Rozšířená  
místnost



Původní  
místnost



Zkrácená  
místnost



Prodloužená  
místnost

4 možné modifikace místnosti

# H

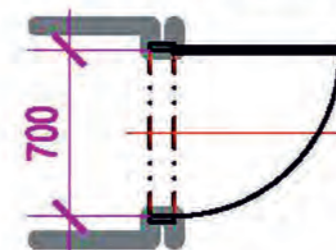




# H

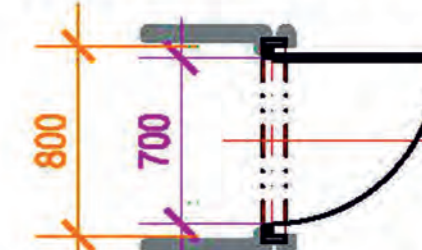
# WC

Běžné a

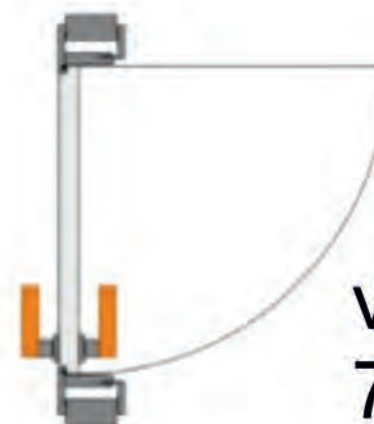
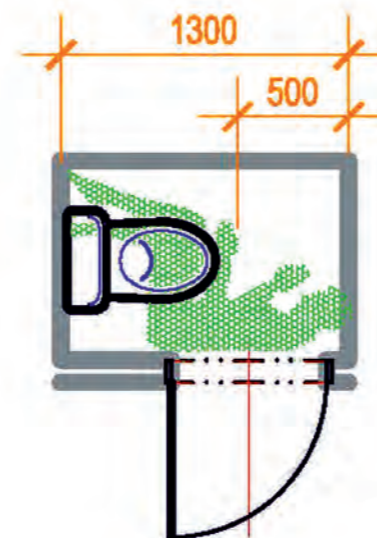
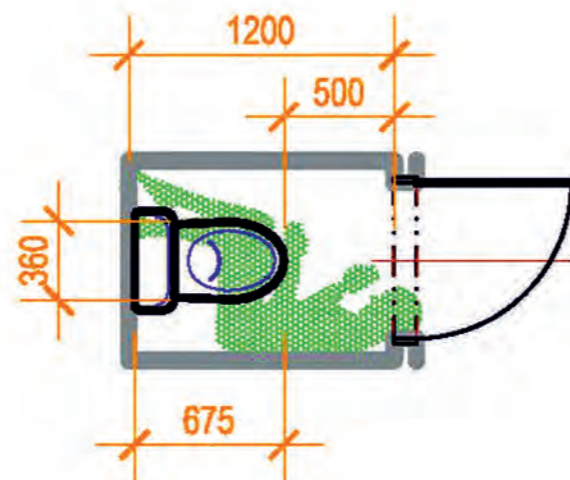
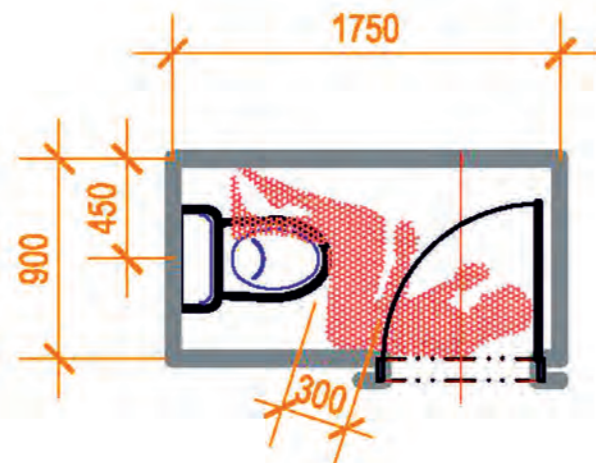
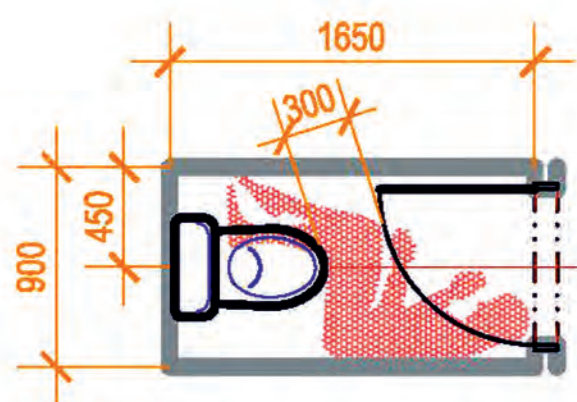


**700/1970**

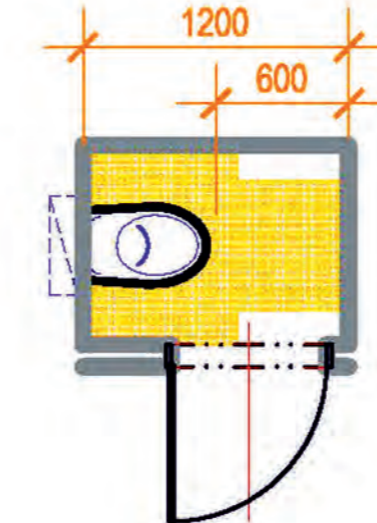
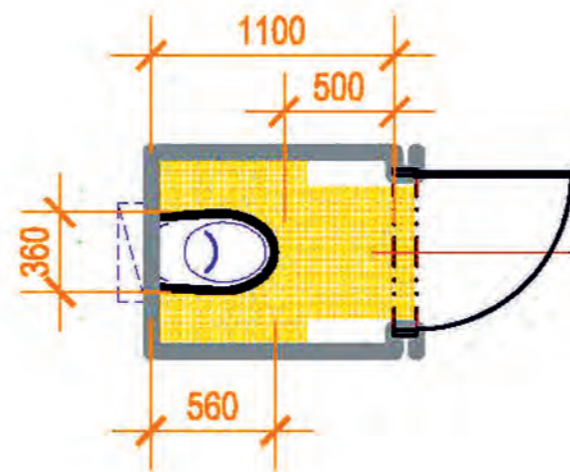
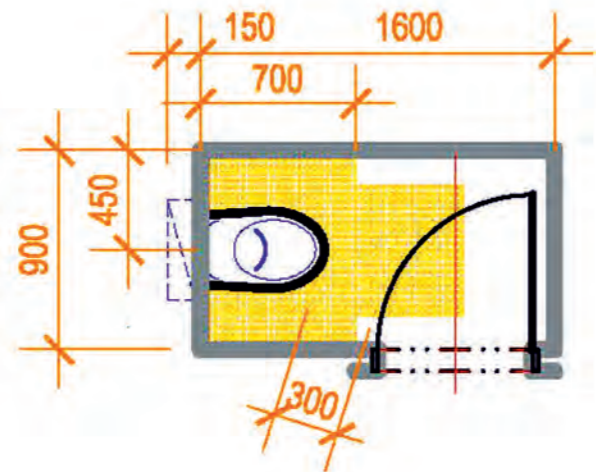
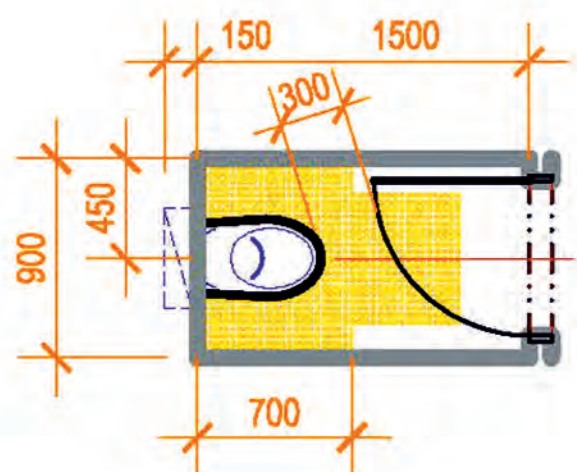
reverzní dveře



**pevné  
800/2100**



**vložené  
700/1970**



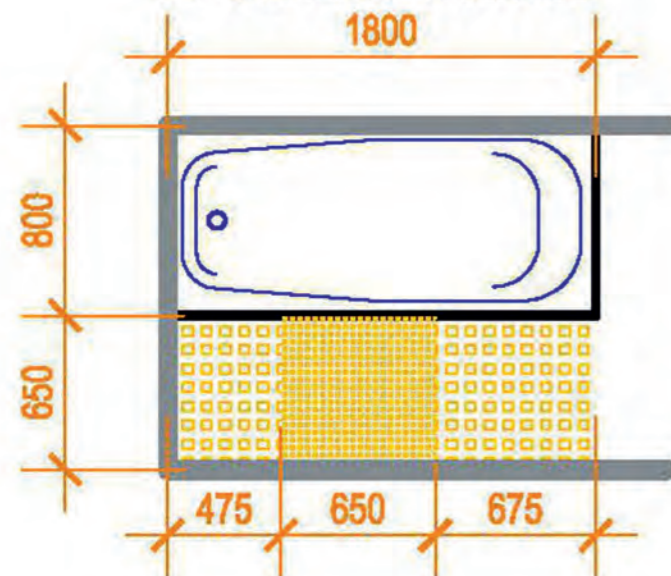
Dveře do hygienického zařízení jsou minimálně 700 mm

# H

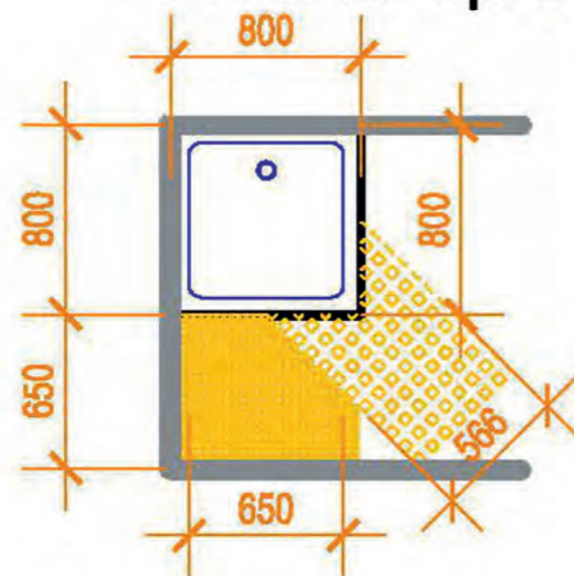
# KOUPELNA

Dveře  
do hygienického zařízení  
jsou minimálně 700 mm

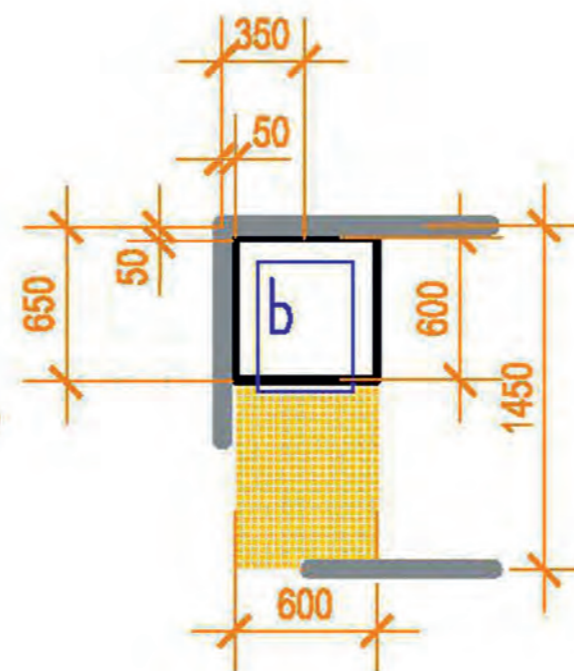
Běžná vana



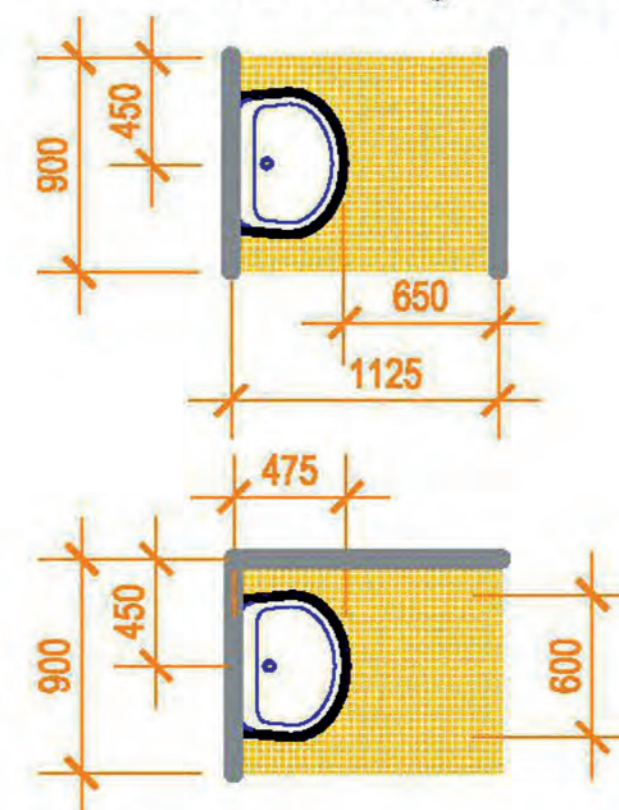
Běžná sprcha



Běžná pračka



Běžné umývadlo



# H1

minimální koupelna s WC mísou:

4,0 až 5,0 m<sup>2</sup>

sprcha, umývadlo, WC, pračka,

# H2

samostatná WC kabina s umývadlem:

1,5 až 2,0 m<sup>2</sup>

WC mísa, umývadlo (nikoli umývátko),

+ základní koupelna:

3,5 až 4,5 m<sup>2</sup>

vana, umývadlo, pračka,

# H3

velká koupelna s WC mísou:

5,0 až 7,0 m<sup>2</sup>

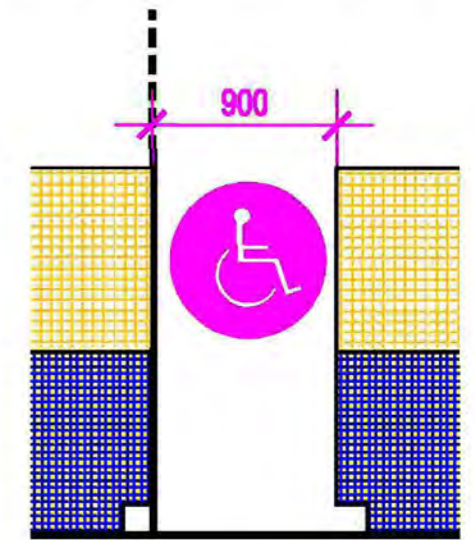
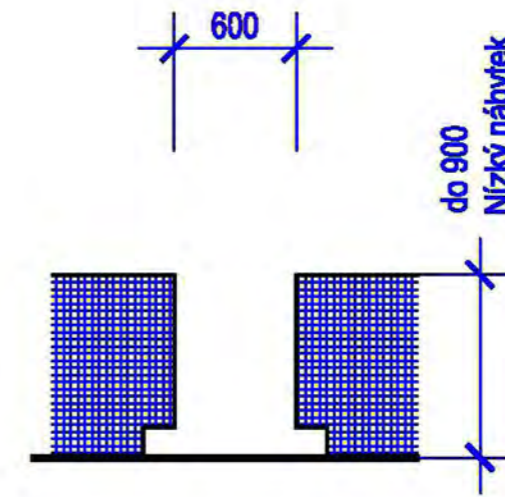
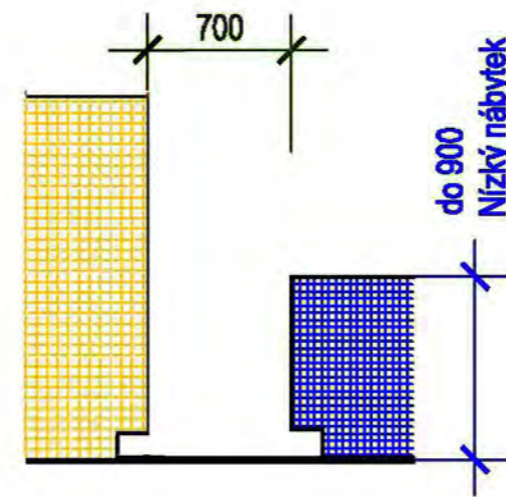
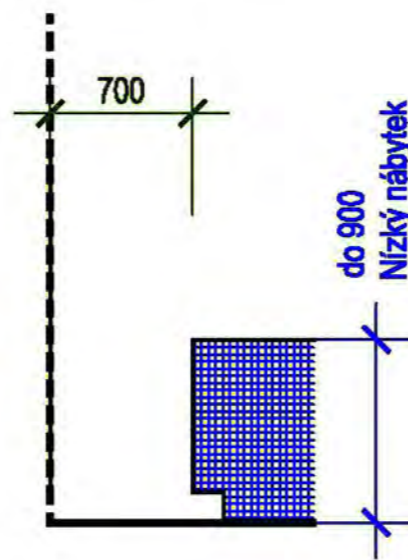
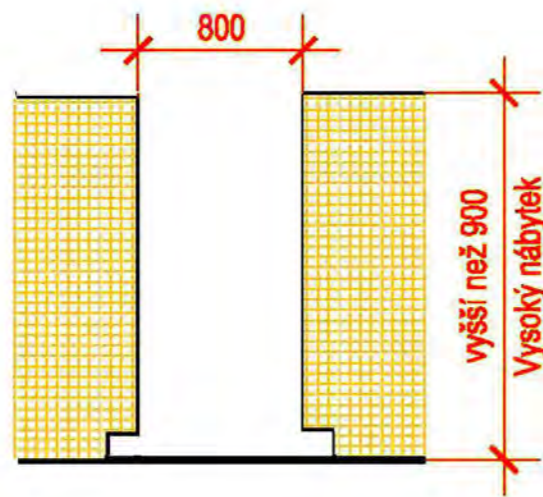
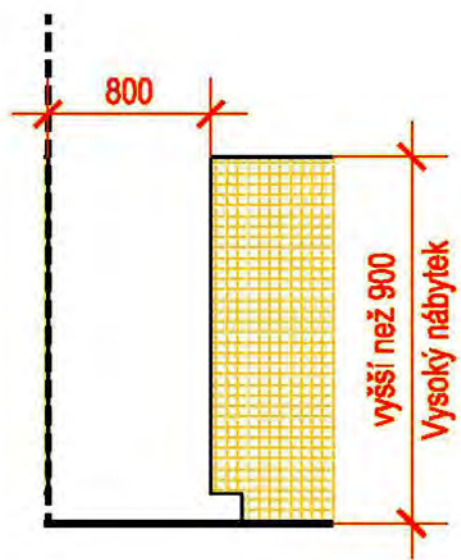
vana, sprcha, umývadlo, WC, pračka



Odstup vysokého

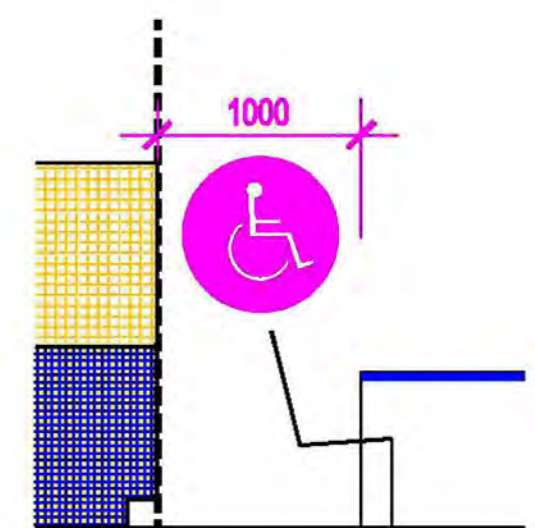
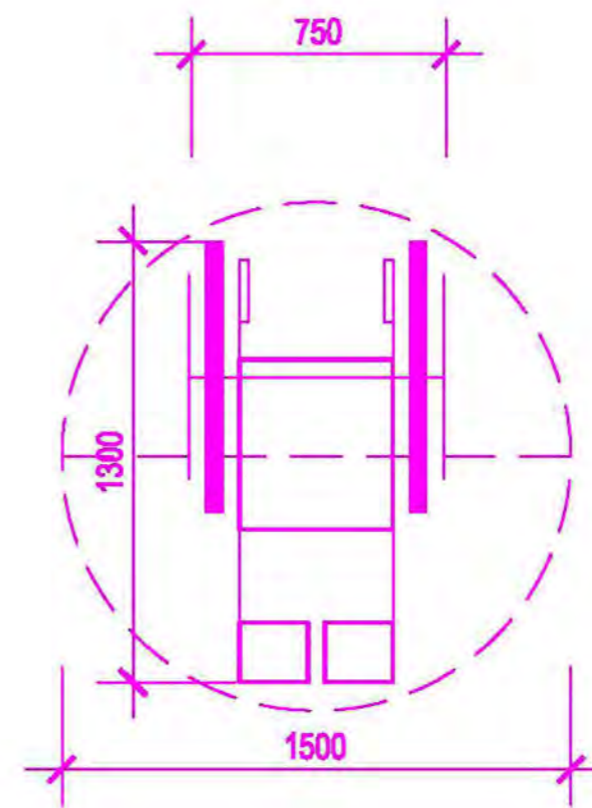
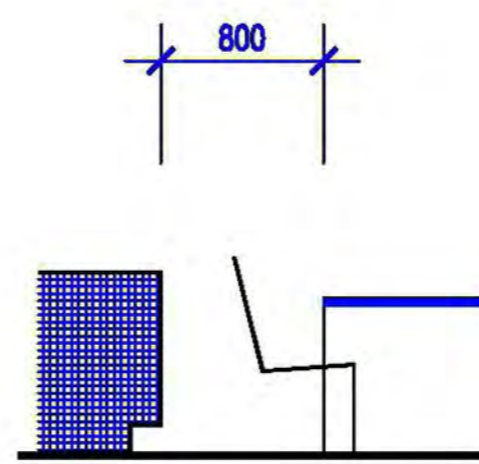
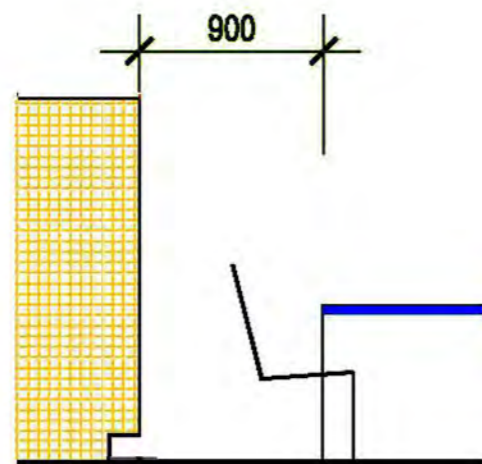
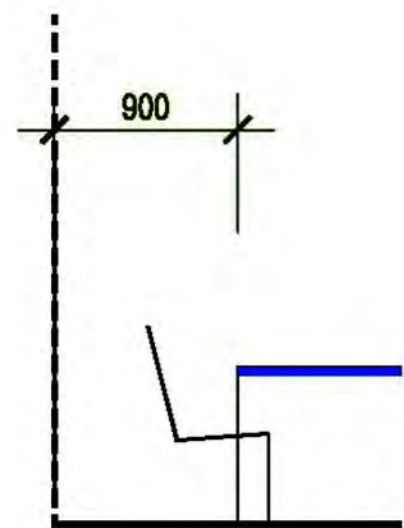
a nízkého nábytku,

pro osoby na vozíku



Odstup stolu se židlí,

pro osoby na vozíku



Vedlejší průchody "B" k nábytku v místnosti

# L1

# LOŽNICE 1L, od 8,0 do 10,0 m<sup>2</sup>

Postel 2 100 x 900 mm,

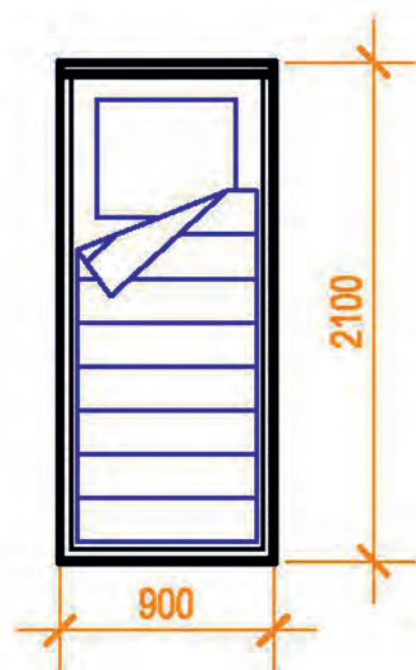
Skříň na šaty 600 x 600 mm a knihovna hluboká 400 a široká 900 mm, přístupná z delší strany, obojí vysoké 2 100 mm.

Pracovní stůl domácí menší 1 100 x 600 mm se židlí odsunutou o 100 mm.

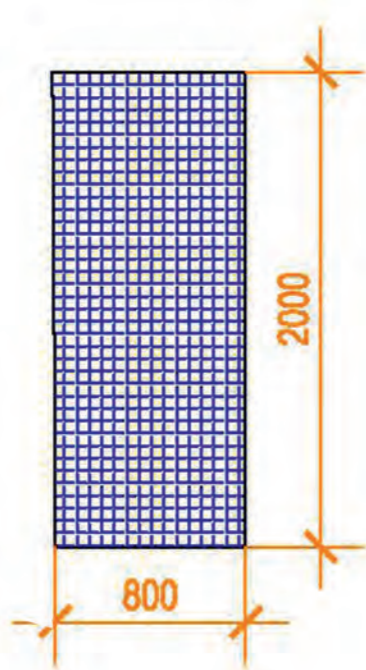
šířka  
min.  
1,95 m

Dveře  
do obytných místností  
jsou minimálně 800 mm.

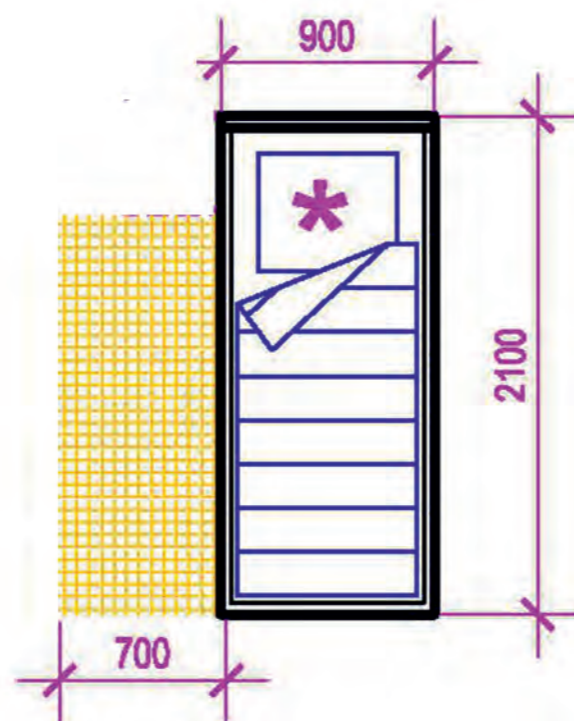
Lůžko



Matrace

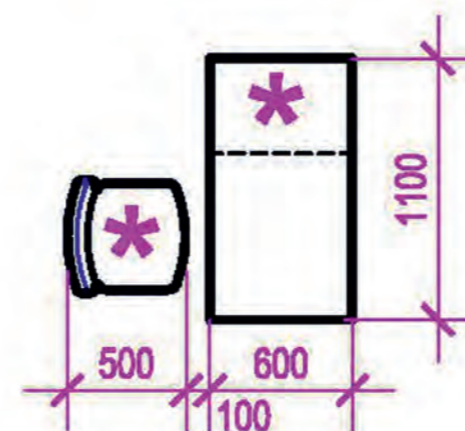


1x

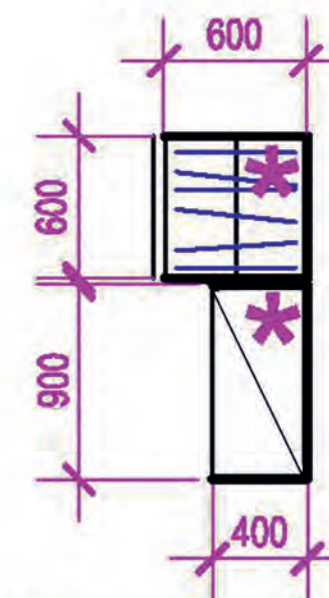


1x

Pracovní stůl  
(Kreslit se židlí)



Skříň



Knihovna

1x  
1x

# L2

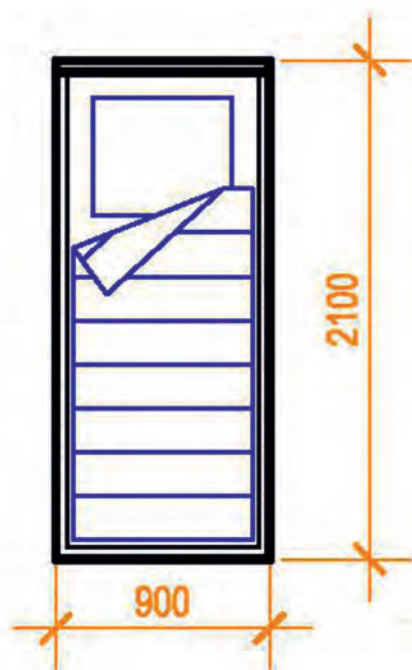
## LOŽNICE 2L, od 12,0 do 14,0 m<sup>2</sup>

2x postel 2 100 x 900 mm,  
2x skříň na šaty 600 x 600 mm,  
knihovna hluboká 400 a široká 1 200 mm, přístupná z delší strany, obojí vysoké 2 100 mm.  
2x pracovní stůl domácí menší 1 100 x 600 mm se židlí odsunutou o 100 mm.

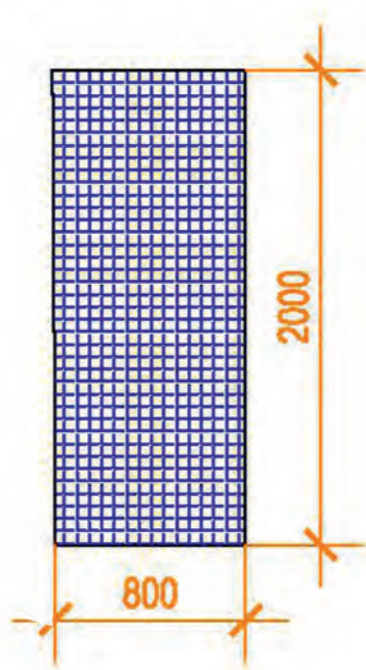
šířka  
min.  
2,40 m

Dveře  
do obytných místností  
jsou minimálně 800 mm.

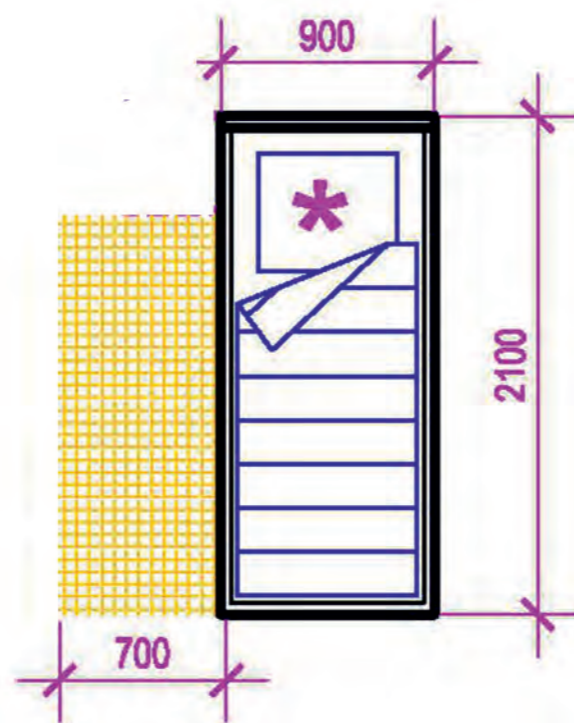
Lůžko



Matrace

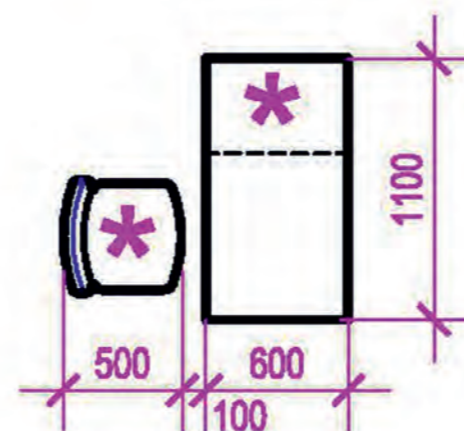


2x

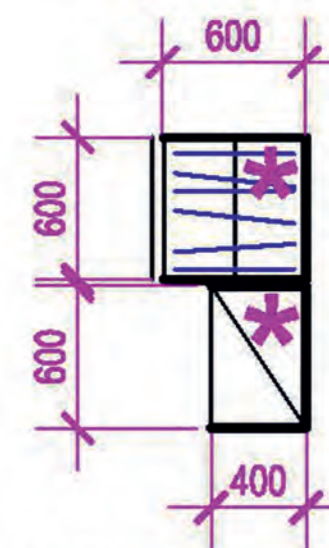


2x

Pracovní stůl  
(Kreslit se židlí)



Skříň



Knihovna

2x  
2x

# L3

## LOŽNICE PÁR+1, od 13,0 do 15,0 m<sup>2</sup>

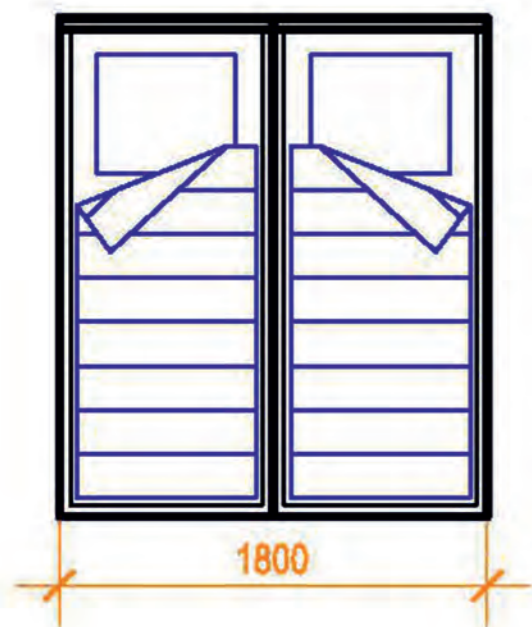
Dvojpostel 2x 900 x 2 100 mm, s nočními stolky 400 x 400 mm po obou stranách.

Skříně 2 400 x 600 mm vysoké 2 100 mm.

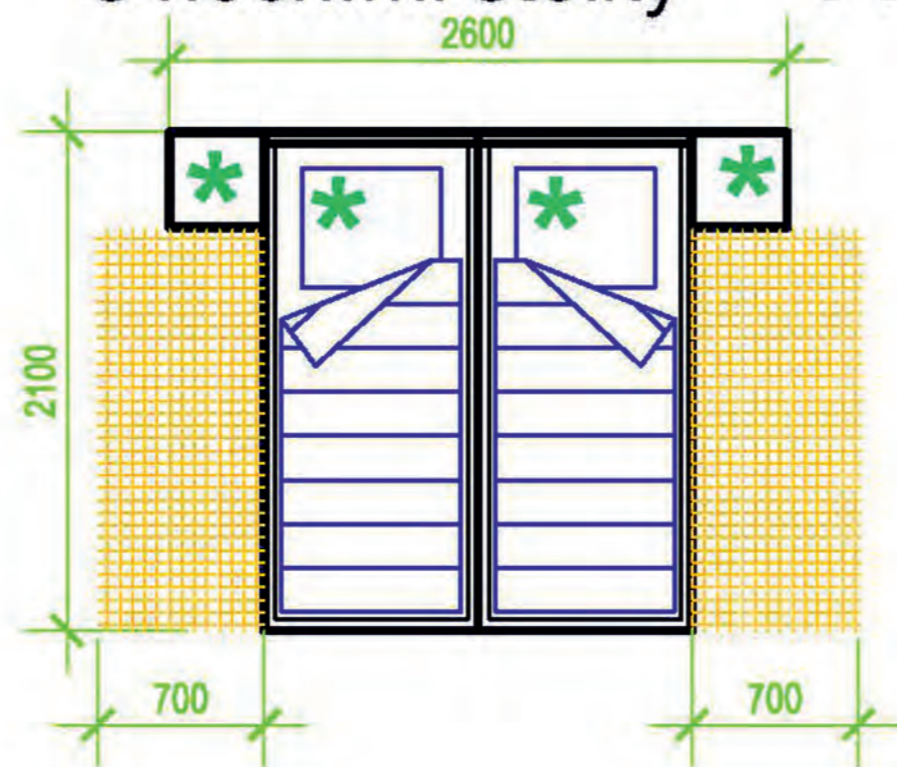
Dětská postýlka 1 400 x 700 mm, pro odstupy lze, přes výšku min. 1 100 mm, uvažovat jako nízký nábytek, odstup od postele 600 mm.

šířka  
podle  
nábytku

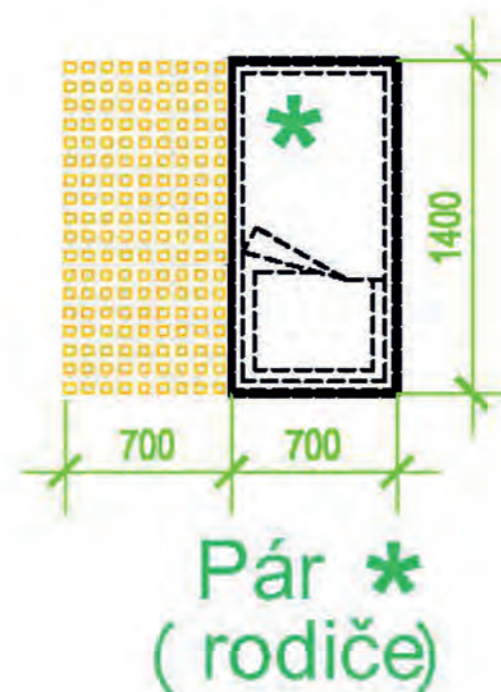
Dvojlůžko



s nočními stolky 1x



Dětská postýlka 1x



Pár \*  
(rodiče)

Skříně 1x

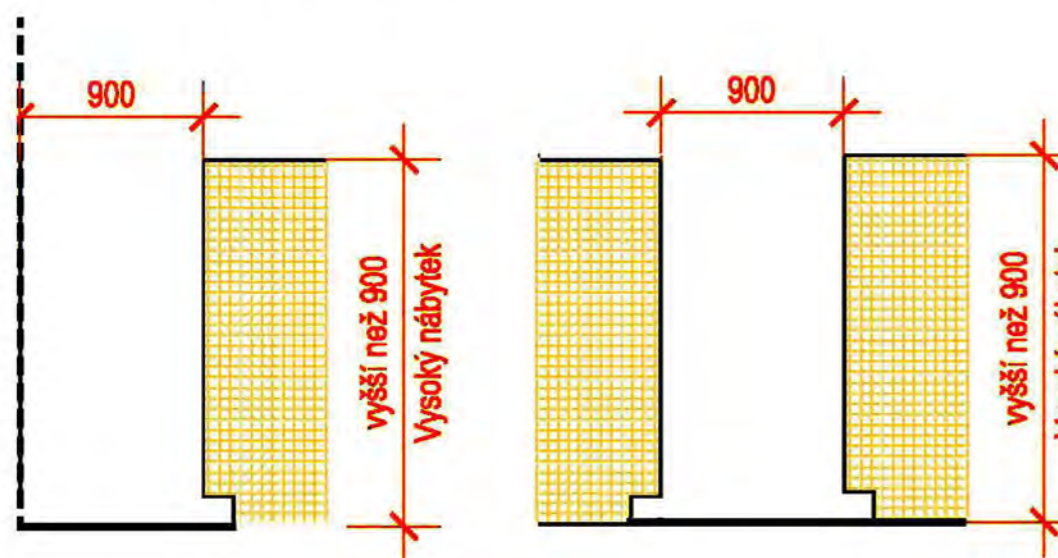


Dveře  
do obytných místností  
jsou minimálně 800 mm.

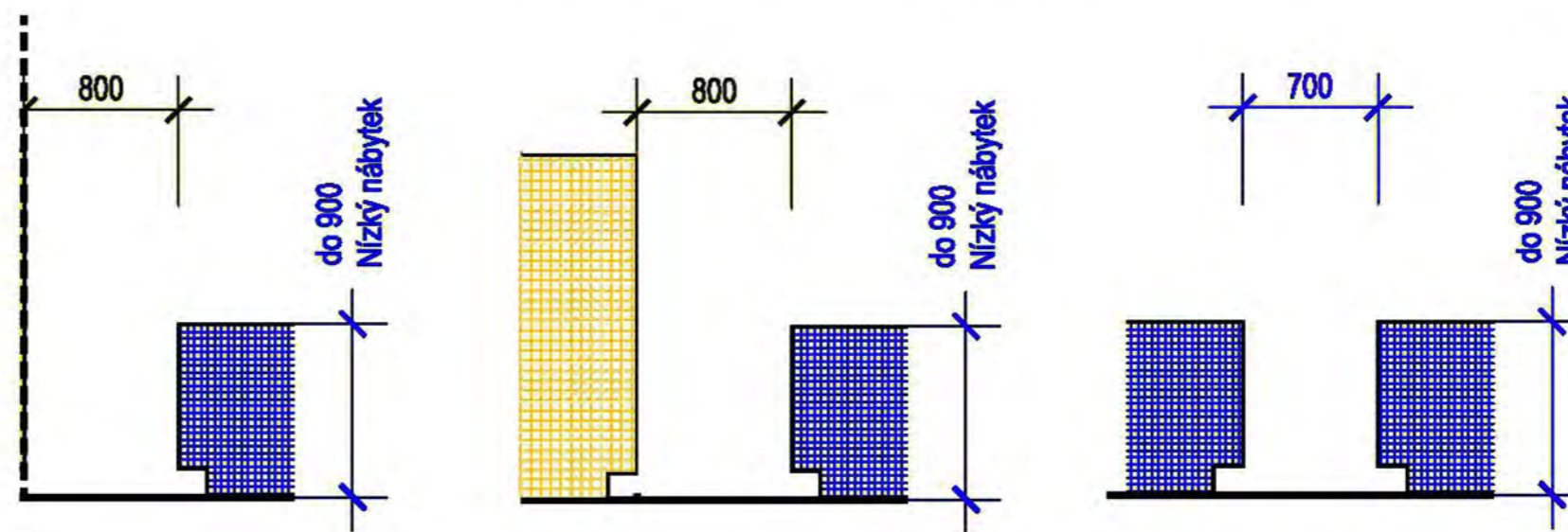




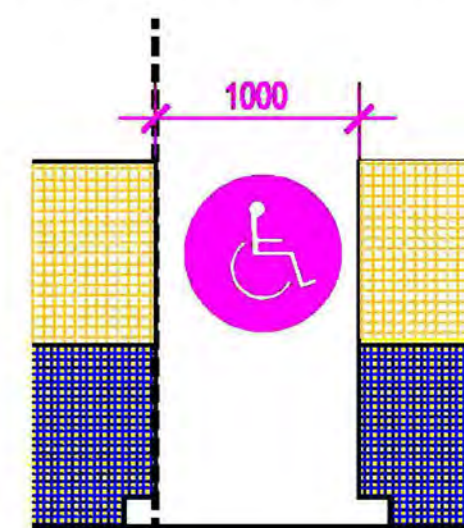
Odstup vysokého



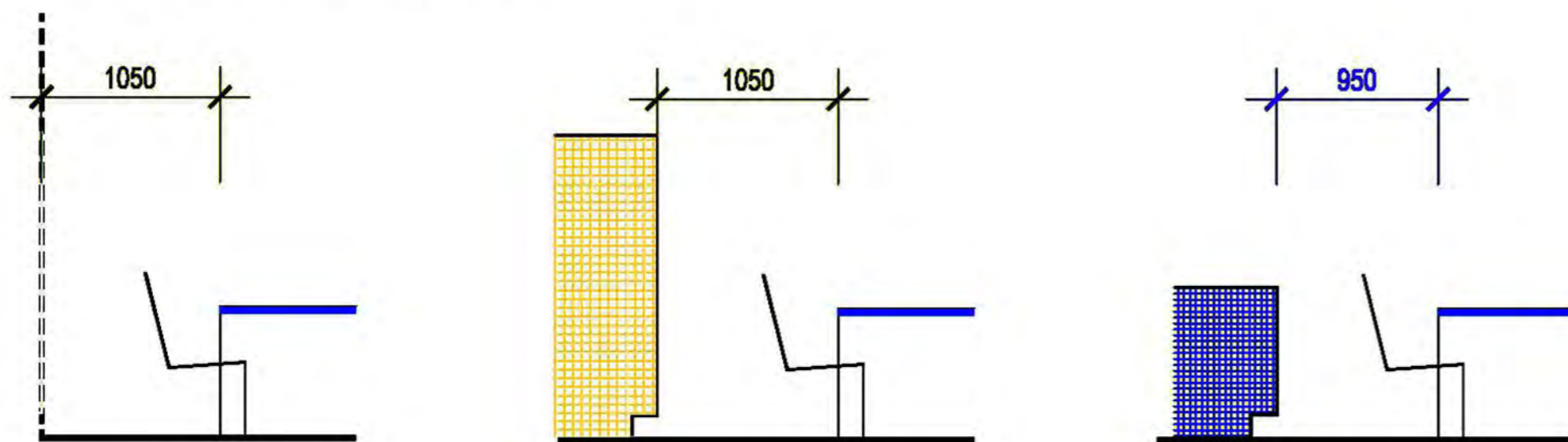
a nízkého nábytku,



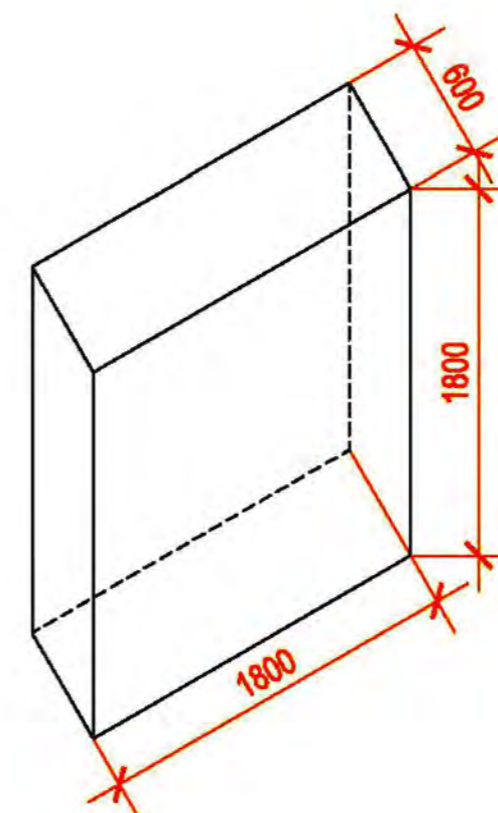
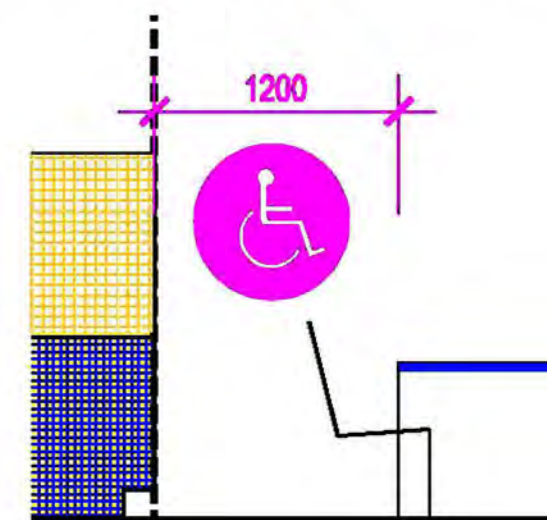
pro osoby na vozíku



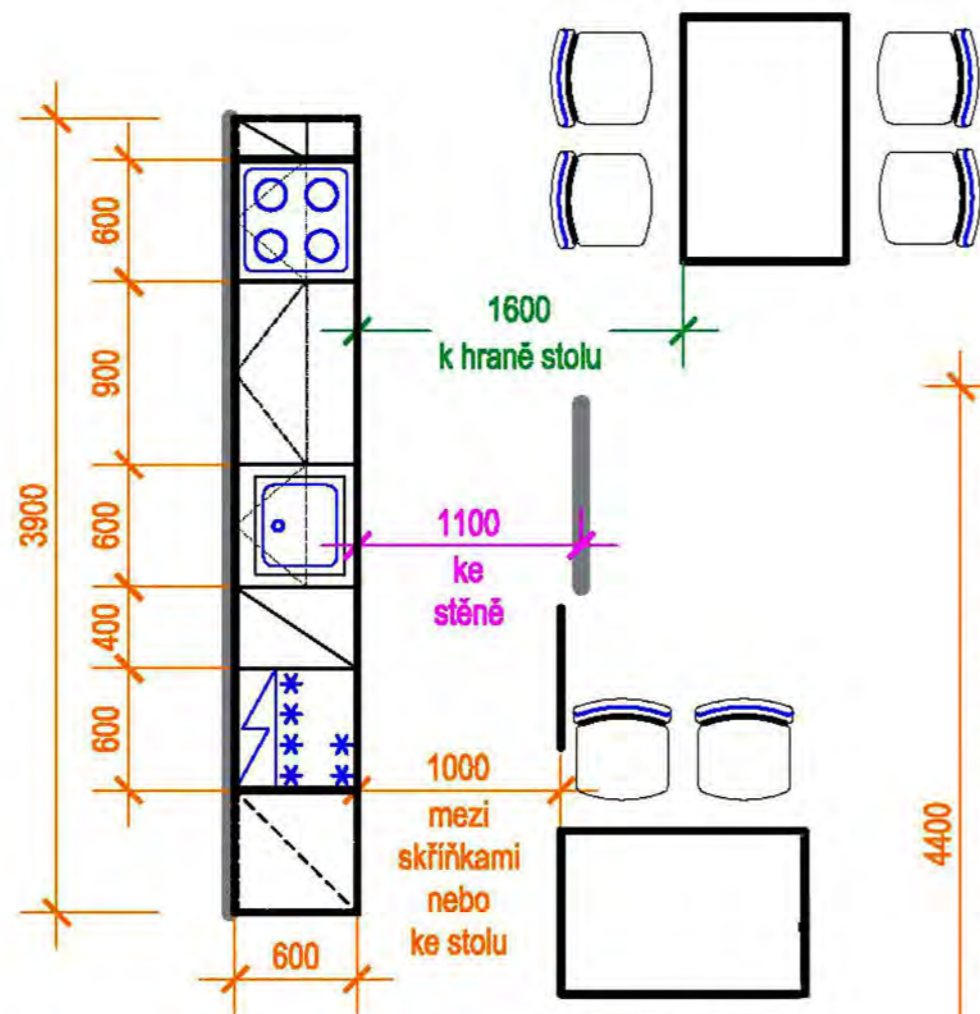
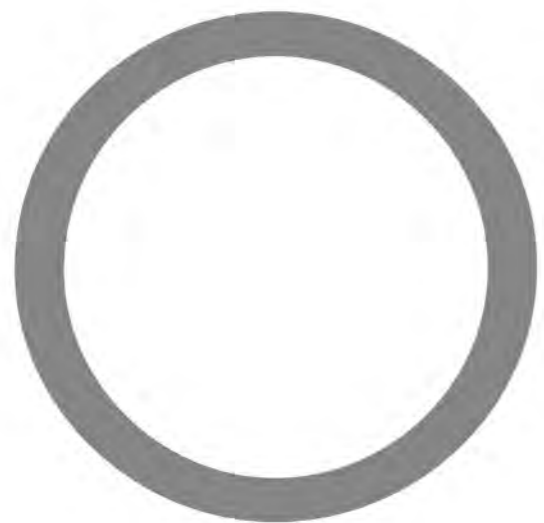
Odstup stolu se židlí,



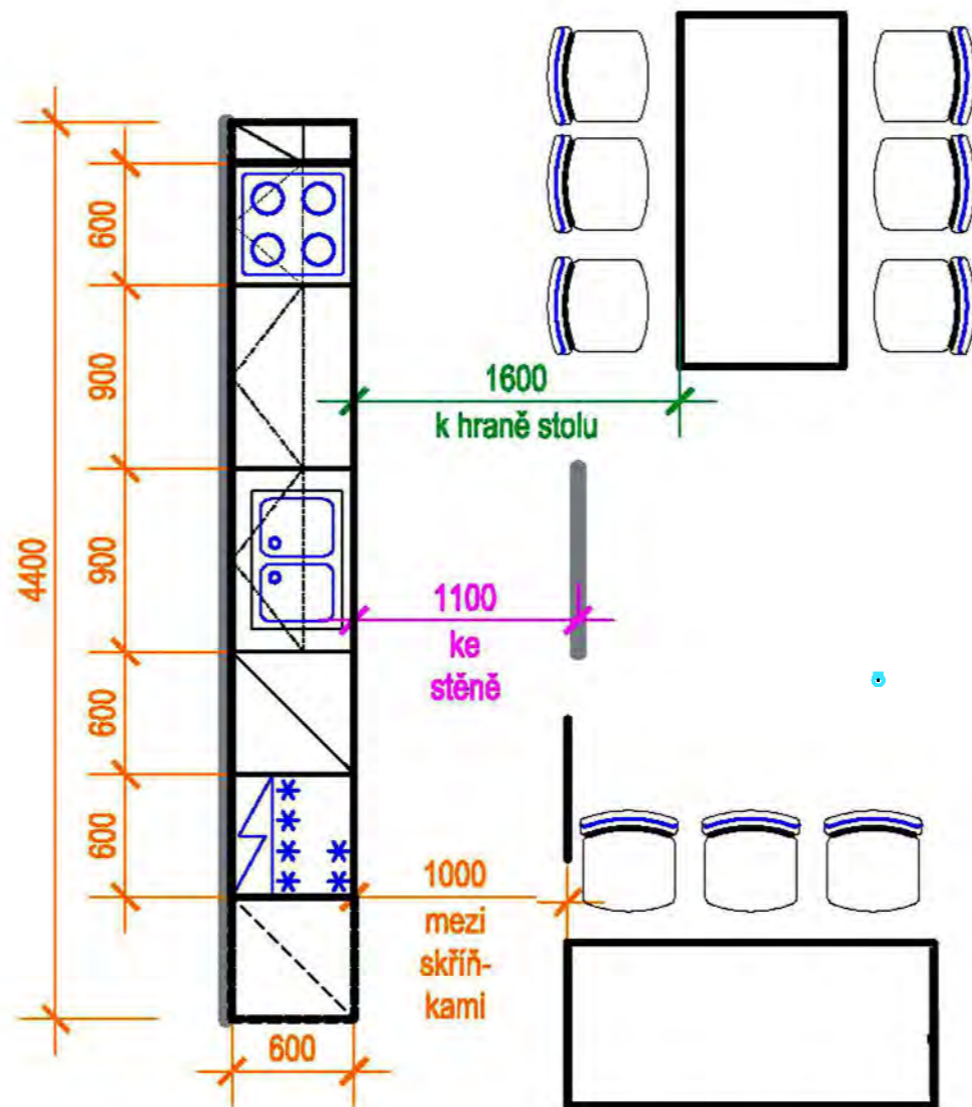
pro osoby na vozíku



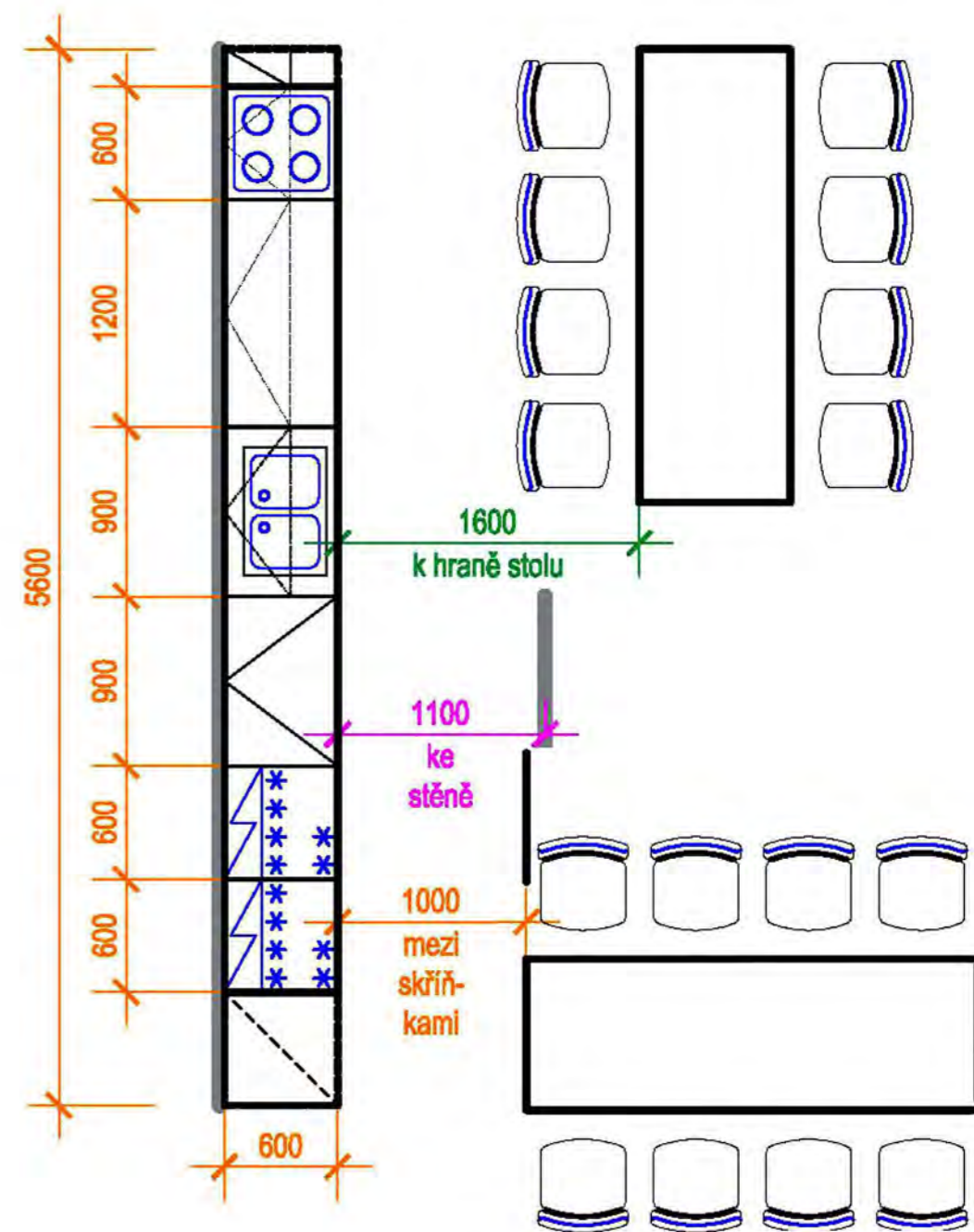
Hlavní průchody "A" do další místnosti



**MALÝ BYT:**  
1 - 2 obytné míst.  
1 - 3 obyvatel

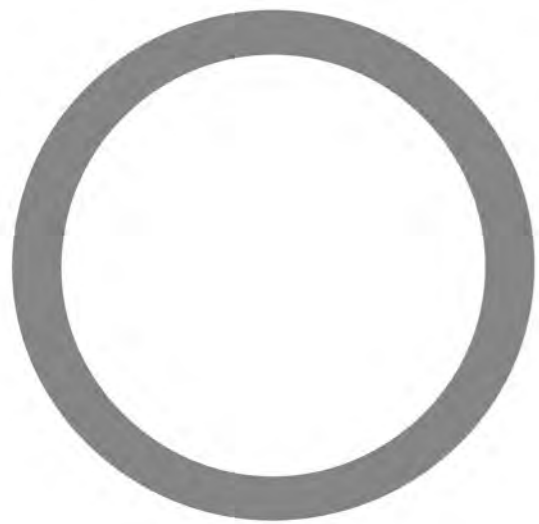


**STŘEDNÍ BYT:**  
3 - 4 obytné míst.  
3 - 6 obyvatel

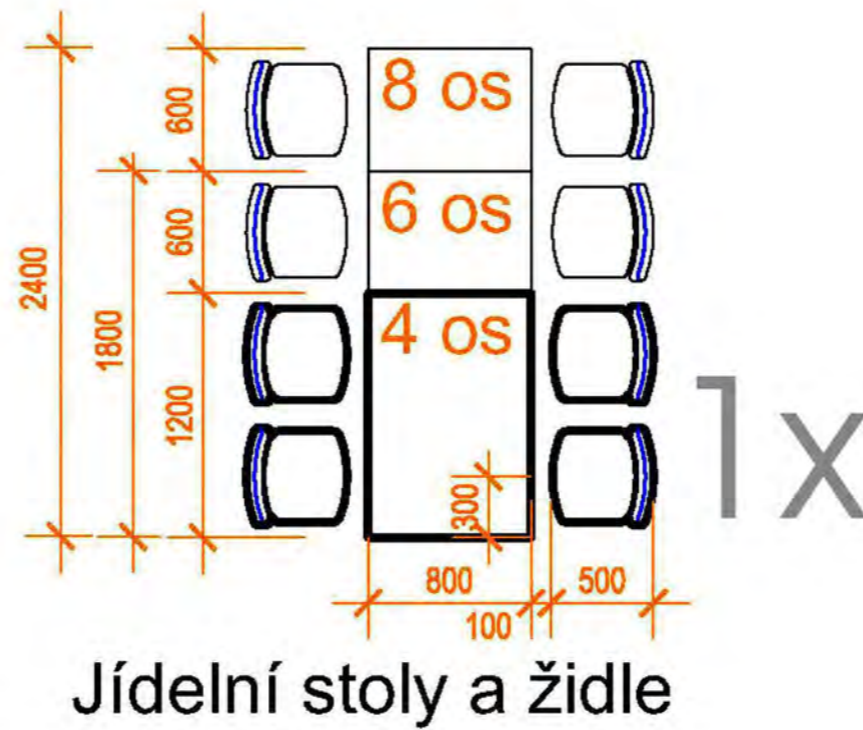
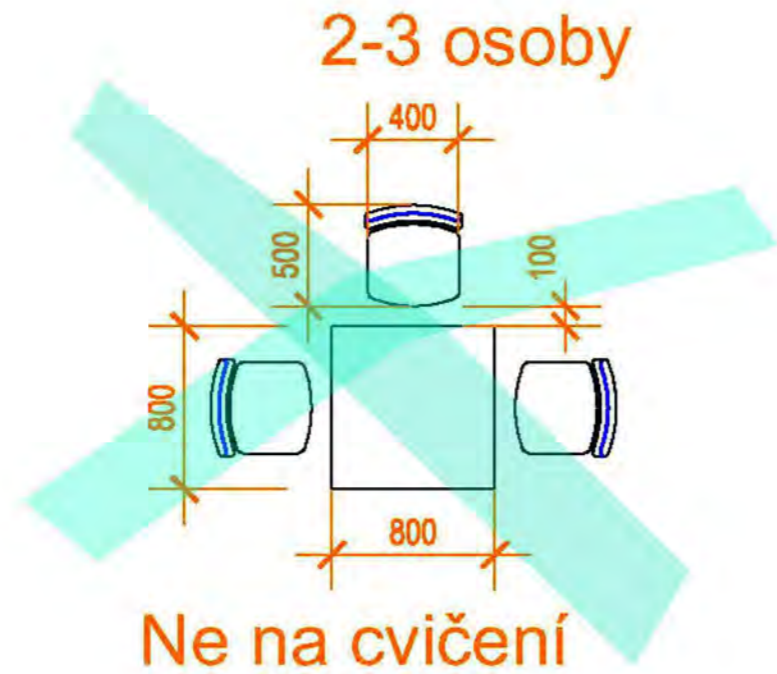


**dle ČSN**  
**VELKÝ BYT:**  
> 4 obytné míst.  
6 - 8 obyvatel

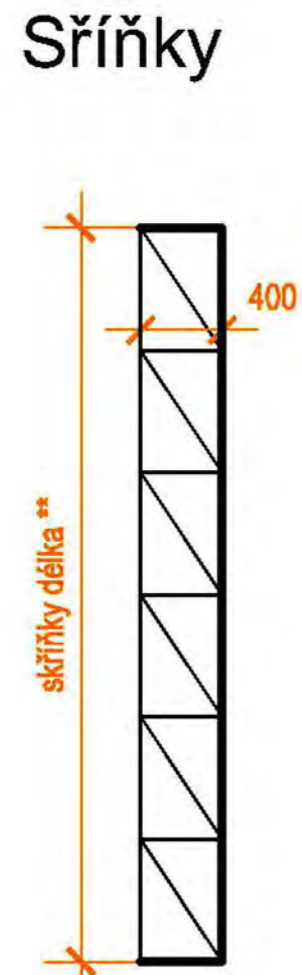
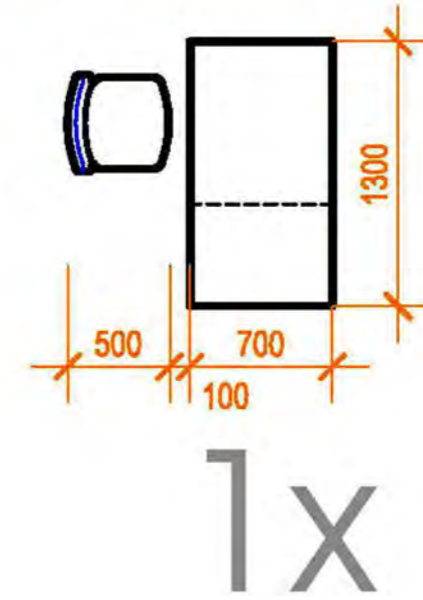
**KUCHYŇSKÁ LINKA**



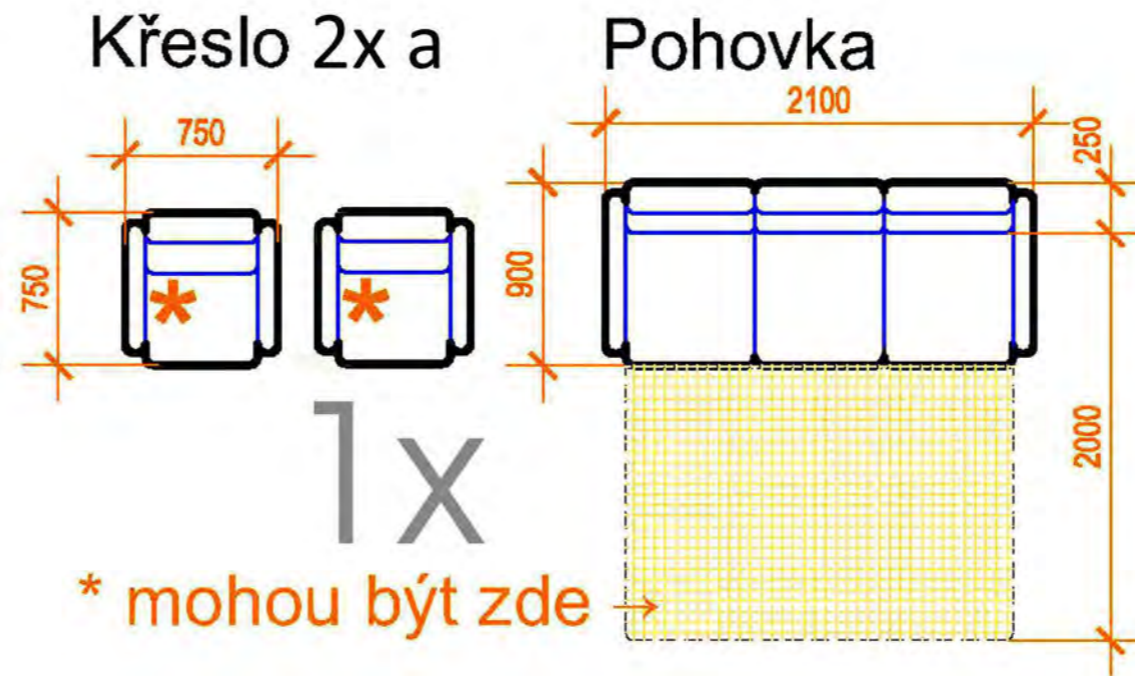
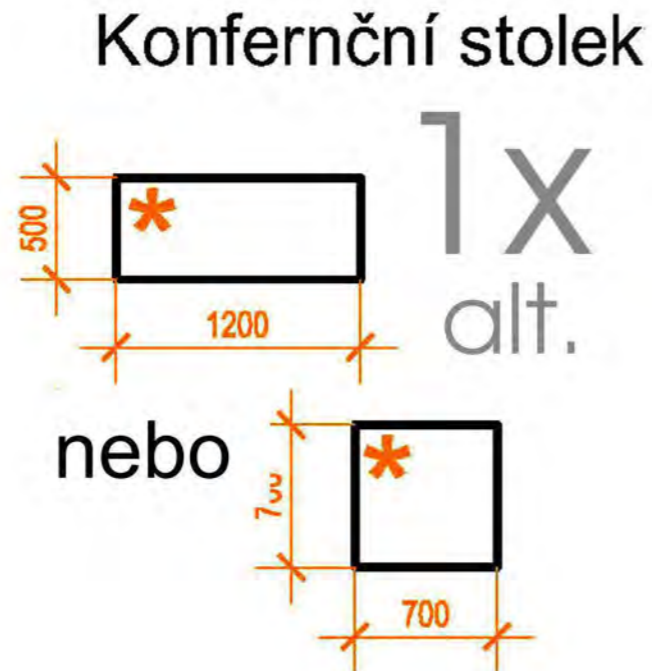
Dveře do obytných místností jsou minimálně 800 mm.



Pracovní stůl (kreslit se židlí)



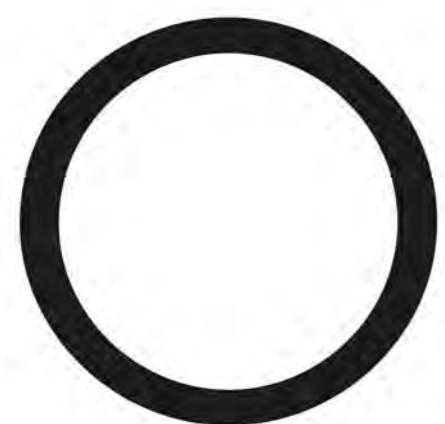
šířka min. 3,30 m



- Délka \*\*: (1200 1 ob. míst.)
- \*\* 2400 2 obytn. míst.
  - \*\* 3000 3 - 4 obytn. m.
  - \*\* 4200 > 4 obytn. m.

# OBÝVACÍ POKOJ NÁBYTEK

dle ČSN



1

obytná kuchyně s funkcí obývacího pokoje (vše v jednom)  
s terasou / balkónem:

- m – kuchyňská linka 3,9 m, jídelní stůl 4 židle, pohovka 2 křesla, konferenční stolek, TV, 2,4 m knihoven, pracovní stůl větší se židlí,  
22,0 až 25,0 m<sup>2</sup>
- s – kuchyňská linka 4,4 m, jídelní stůl 6 židlí, pohovka 2 křesla, konferenční stolek, TV, 3,0 m knihoven, pracovní stůl větší se židlí,  
26,0 až 30,0 m<sup>2</sup>
- v – kuchyňská linka 5,6 m, jídelní stůl 8 židlí, pohovka 2 (3) křesla, konferenční stolek, TV, 4,2 m knihoven, pracovní stůl větší se židlí.  
31,0 až 36,0 m<sup>2</sup>

# O2

pracovní kuchyně bez jídla + obývací pokoj s jídl  
s terasou / balkónem:

- m – kuch: kuchyňská linka 3,9 m, 5,0 až 7,0 m<sup>2</sup>  
op: jídelní stůl 4 židle, pohovka 2 křesla, konferenční stolek, TV,  
2,4 m knihoven, pracovní stůl větší se židlí,  
18,0 až 21,0 m<sup>2</sup>
- s – kuch: kuchyňská linka 4,4 m, 6,0 až 8,0 m<sup>2</sup>  
op: jídelní stůl 6 židlí, pohovka 2 křesla, konferenční stolek, TV,  
3,0 m knihoven, pracovní stůl větší se židlí,  
22,0 až 25,0 m<sup>2</sup>
- v – kuch: kuchyňská linka l. 5,6 m, 8,0 až 10,0 m<sup>2</sup>  
op: jídelní stůl 8 židlí, pohovka 2 (3) křesla, konferenční stolek, TV,  
4,2 m knihoven, pracovní stůl větší se židlí.  
26,0 až 29,0 m<sup>2</sup>

# 03

(obytná) kuchyně s jídelm + obývací pokoj bez jídla  
s terasou / balkónem:

- m – kuch: kuchyňská linka 3,9 m, jídelní stůl 4 židle,  
pracovní stůl větší se židlí, 10,0 až 12,0 m<sup>2</sup>  
op: pohovka 2 křesla, konferenční stolek, TV, 2,4 m knihoven,  
16,0 až 20,0 m<sup>2</sup>
- s – kuch: kuchyňská linka 4,4 m, jídelní stůl 6 židlí,  
pracovní stůl větší se židlí, 12,0 až 15,0 m<sup>2</sup>  
op: pohovka 2 křesla, konferenční stolek, TV, 3,0 m knihoven,  
18,0 až 22,0 m<sup>2</sup>
- v – kuch: kuchyňská linka 5,6 m, jídelní stůl 8 židlí,  
pracovní stůl větší se židlí, 15,0 až 18,0 m<sup>2</sup>  
op: pohovka 2 (3) křesla, konferenční stolek, TV, 4,2 m knihoven.  
20,0 až 24,0 m<sup>2</sup>

