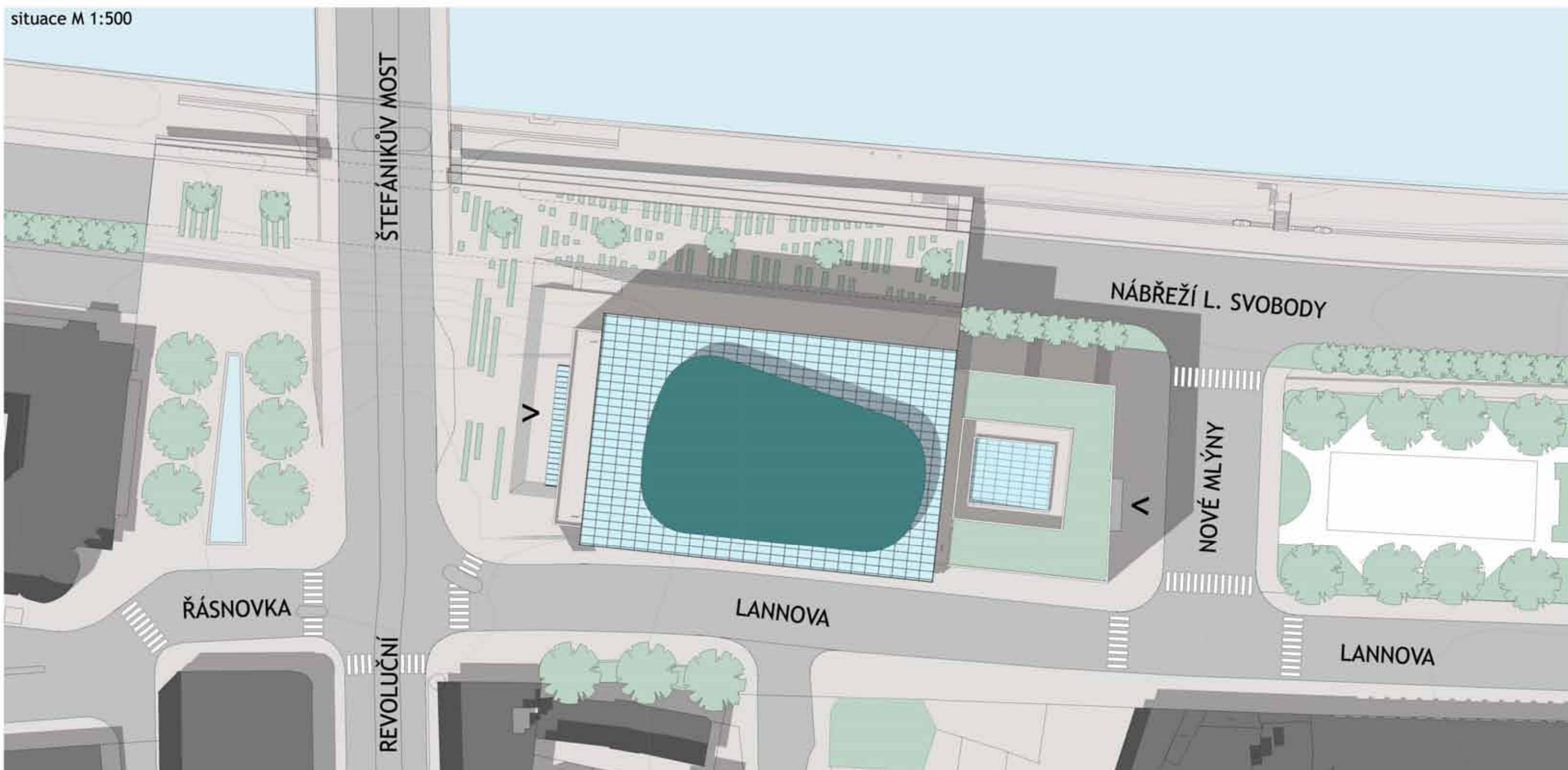


Nová budova filharmonie je navržena na předmostí Štefánikova mostu do místa dnešního parku Lannova. Návrh na zástavbu místa byl prozkoumán v mnoha architektonických soutěžích. Jedním z hlavních problémů zadaného území je dopravní napojení Nábřeží L. Svobody ulicí Nové mlýny a ulicí Lannova na Štefánikův most. Tato komunikace ohraničuje malou a špatně přístupnou parcelu, která je však svým umístěním na bývalém hradebním okruhu velmi cenná. Z parcely se naskýtá výhled na Pražský hrad a Letenské sady. Další hodnotou místa je umístění blízko řeky Vltavy.

Pro program Nové budov filharmonie by tato parcela byla příliš malá, ale přesunutím umístění objektu za ulici Nové mlýny by objekt přišel o kontakt s třídou Revoluční, nehledě na nutnost překonání rušné komunikace. Proto navrhuji křižovatku Nábřeží L. Svobody a ulice Nové mlýny přesunout do nejvyššího bodu komunikace, čímž vzniká dostatečně velká parcela pro zadaný program. Pro těsnější kontakt s řekou navrhuji částečné přemostění Nábřeží L. Svobody. Zde bude zřízen pobytový park s půdopokryvnými rostlinami a stromy malého vzrůstu.

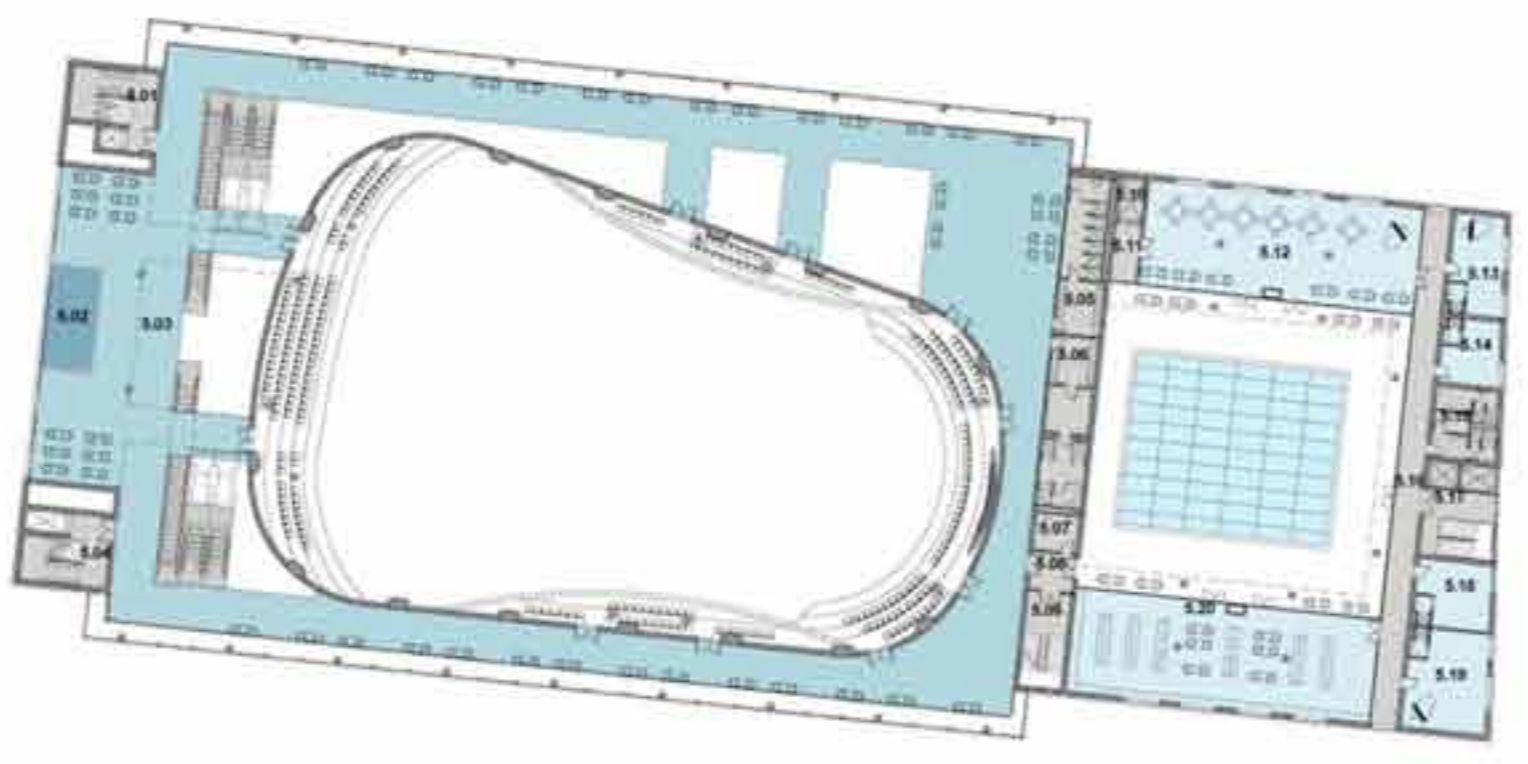
Hlavní vstup do objektu se nachází při ulici Revoluční. Je zde zřízen záliv pro krátkodobé zastavení. Vedlejší, tedy provozní vstup do objektu se nachází při ulici Nové mlýny. Vjezd do podzemních garáží je umožněn v nově navrhovaném tunelu z Nábřeží L. Svobody.



PŮDORYSY M 1:500

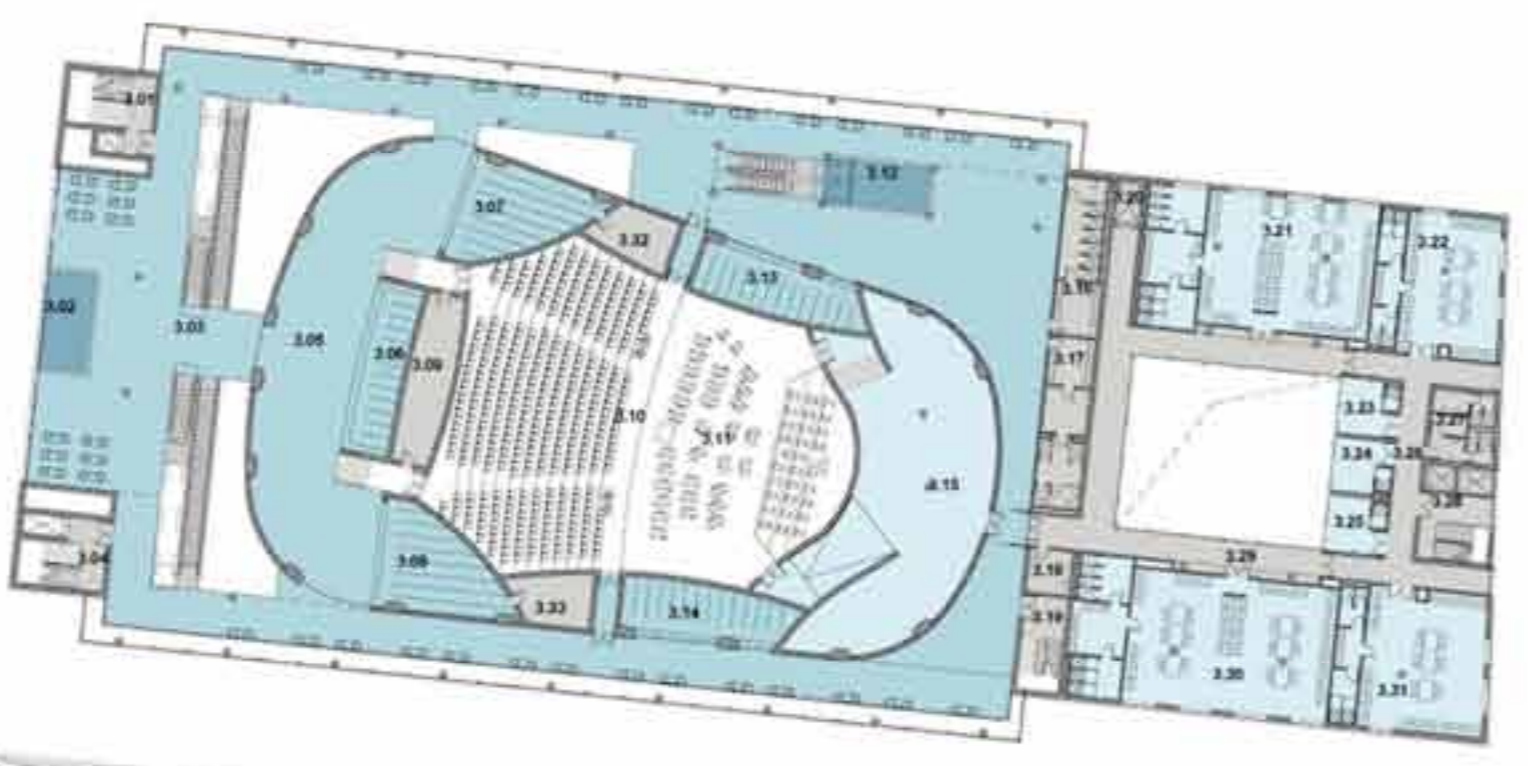
5 NP

5.01	vertikální komunikace	29 m ²
5.02	buňka	23 m ²
5.03	bytový	600 m ²
5.04	vertikální komunikace	27 m ²
5.05	WC	23 m ²
5.06	WC	36 m ²
5.07	skladová místnost	8 m ²
5.08	chodba	20 m ²
5.09	vertikální komunikace	23 m ²
5.10	výhled	7 m ²
5.11	chodba	8 m ²
5.12	oprávněná místnost	141 m ²
5.13	sklad	28 m ²
5.14	sklad	21 m ²
5.15	WC	24 m ²
5.16	chodba	34 m ²
5.17	vertikální komunikace	38 m ²
5.18	sklad	25 m ²
5.19	sklad	42 m ²
5.20	průhledová míst. se skříněmi	153 m ²



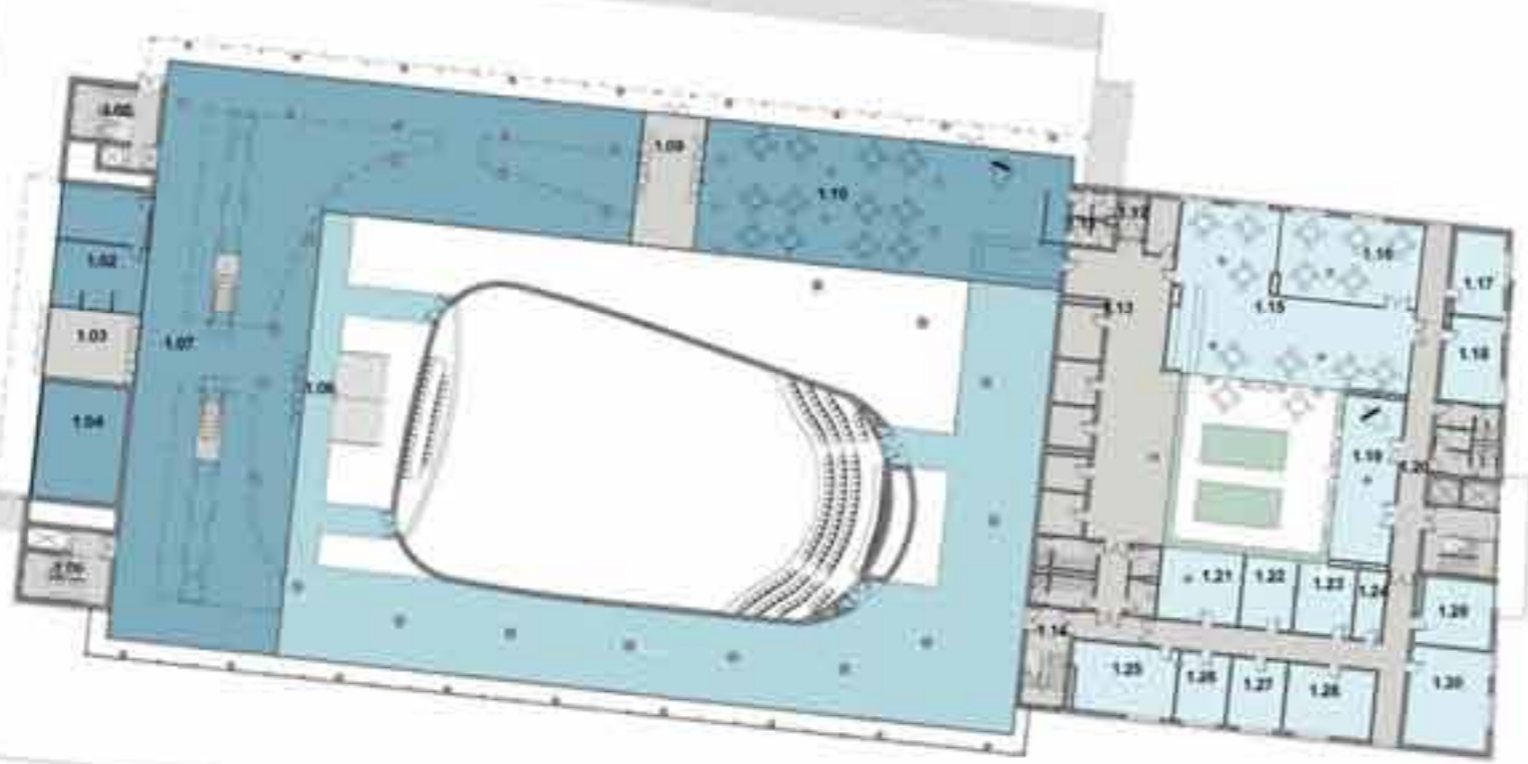
3 NP

3.01	vertikální komunikace	20 m ²
3.02	buňka	25 m ²
3.03	bytový	600 m ²
3.04	vertikální komunikace	27 m ²
3.05	hala bezes	288 m ²
3.06	sklad	41 m ²
3.07	sklad	27 m ²
3.08	sklad	65 m ²
3.09	technická místnost	30 m ²
3.10	technická	291 m ²
3.11	WC	23 m ²
3.12	buňka	25 m ²
3.13	sklad	96 m ²
3.14	sklad	58 m ²
3.15	skladová místnost a skříně	252 m ²
3.16	sklad	30 m ²
3.17	WC	30 m ²
3.18	skladová místnost	11 m ²
3.19	vertikální komunikace	22 m ²
3.20	výhled	7 m ²
3.21	místný skříně 70	153 m ²
3.22	skladová místnost	87 m ²
3.23	sklad	17 m ²
3.24	sklad	16 m ²
3.25	sklad	17 m ²
3.26	chodba	24 m ²
3.27	WC	34 m ²
3.28	vertikální komunikace	35 m ²
3.29	skříně	130 m ²
3.30	skříně skříně 70	178 m ²
3.31	skříně skříně 40	108 m ²
3.32	skladová místnost pro personál	20 m ²
3.33	skladová místnost pro personál	20 m ²



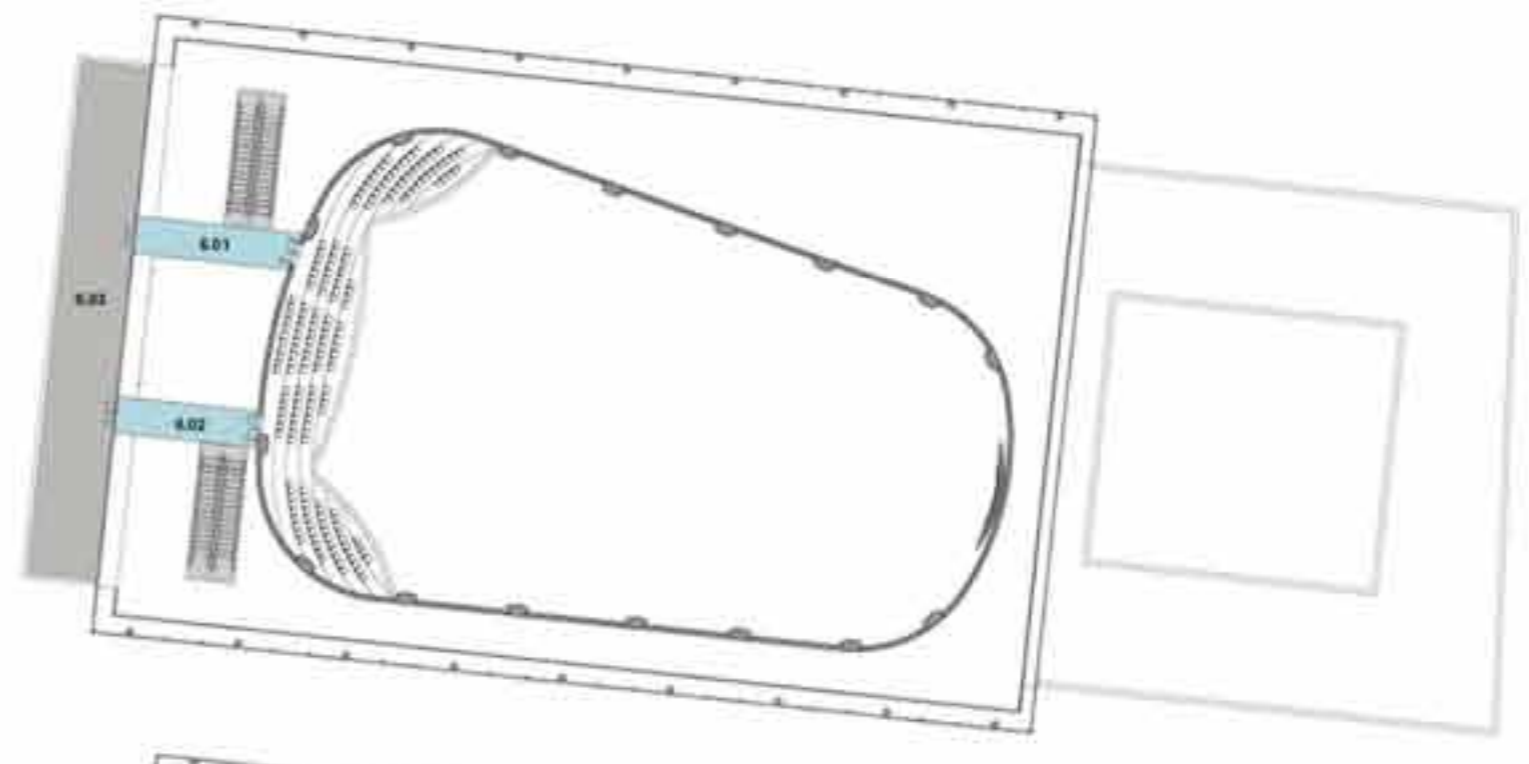
1 NP

1.02	parkoviště	54 m ²
1.03	Zároveň	32 m ²
1.04	skladová a skladovní místnost	51 m ²
1.05	vertikální komunikace	20 m ²
1.06	vertikální komunikace	27 m ²
1.07	hala	663 m ²
1.08	sklad	162 m ²
1.09	Zároveň	40 m ²
1.10	restaurace	232 m ²
1.11	WC	13 m ²
1.12	výhled	6 m ²
1.13	skladová místnost	217 m ²
1.14	vertikální komunikace	23 m ²
1.15	plazma	142 m ²
1.16	sklad	37 m ²
1.17	inspektor vchodu	25 m ²
1.18	inspektor vchodu	26 m ²
1.19	reprezentativní prostor ČF	48 m ²
1.20	chodba	117 m ²
1.21	kancelářská ČF	38 m ²
1.22	kancelářská ČF	16 m ²
1.23	kancelářská ČF	20 m ²
1.24	kancelářská ČF	10 m ²
1.25	kancelářská ČF	36 m ²
1.26	kancelářská ČF	16 m ²
1.27	kancelářská ČF	19 m ²
1.28	kancelářská ČF	31 m ²
1.29	kancelářská ČF	25 m ²
1.30	kancelářská ČF	42 m ²
1.31	WC	24 m ²
1.32	vertikální komunikace	35 m ²



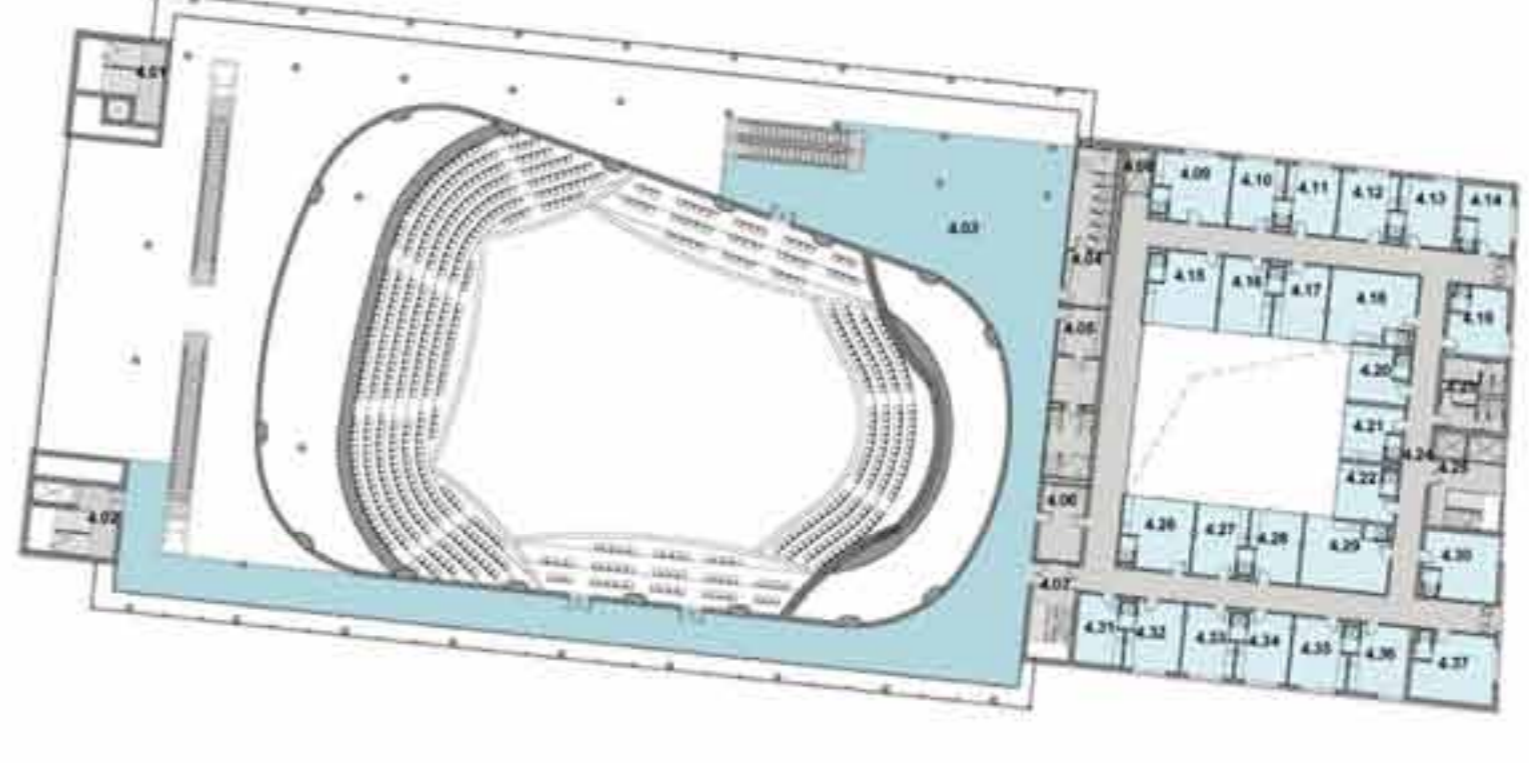
2 PP

02.01	vertikální komunikace	29 m ²
02.02	technická místnost	138 m ²
02.03	vertikální komunikace	27 m ²
02.04	parking vjezd	190 m ²
02.05	technická místnost	79 m ²
02.06	výhled	9 m ²
02.07	technická místnost	117 m ²
02.08	technická místnost	35 m ²
02.09	technická místnost	37 m ²
02.10	parking vjezd	2345 m ²
02.11	technická místnost	11 m ²
02.12	vertikální komunikace	33 m ²
02.13	technická místnost	57 m ²
02.14	technická místnost	18 m ²



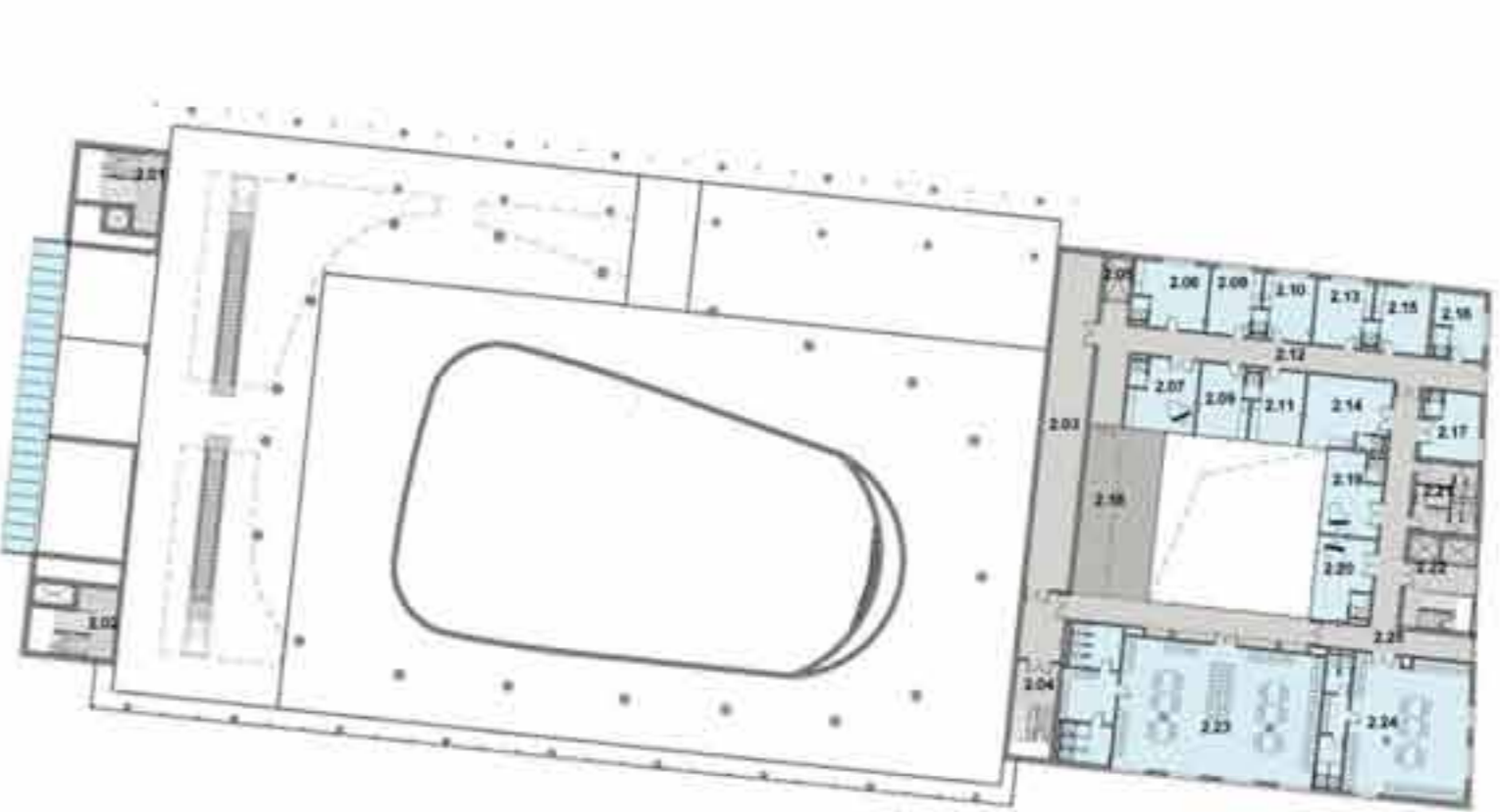
6 NP

6.01	bytový	26 m ²
6.02	bytový	26 m ²
6.03	vestavě	183 m ²



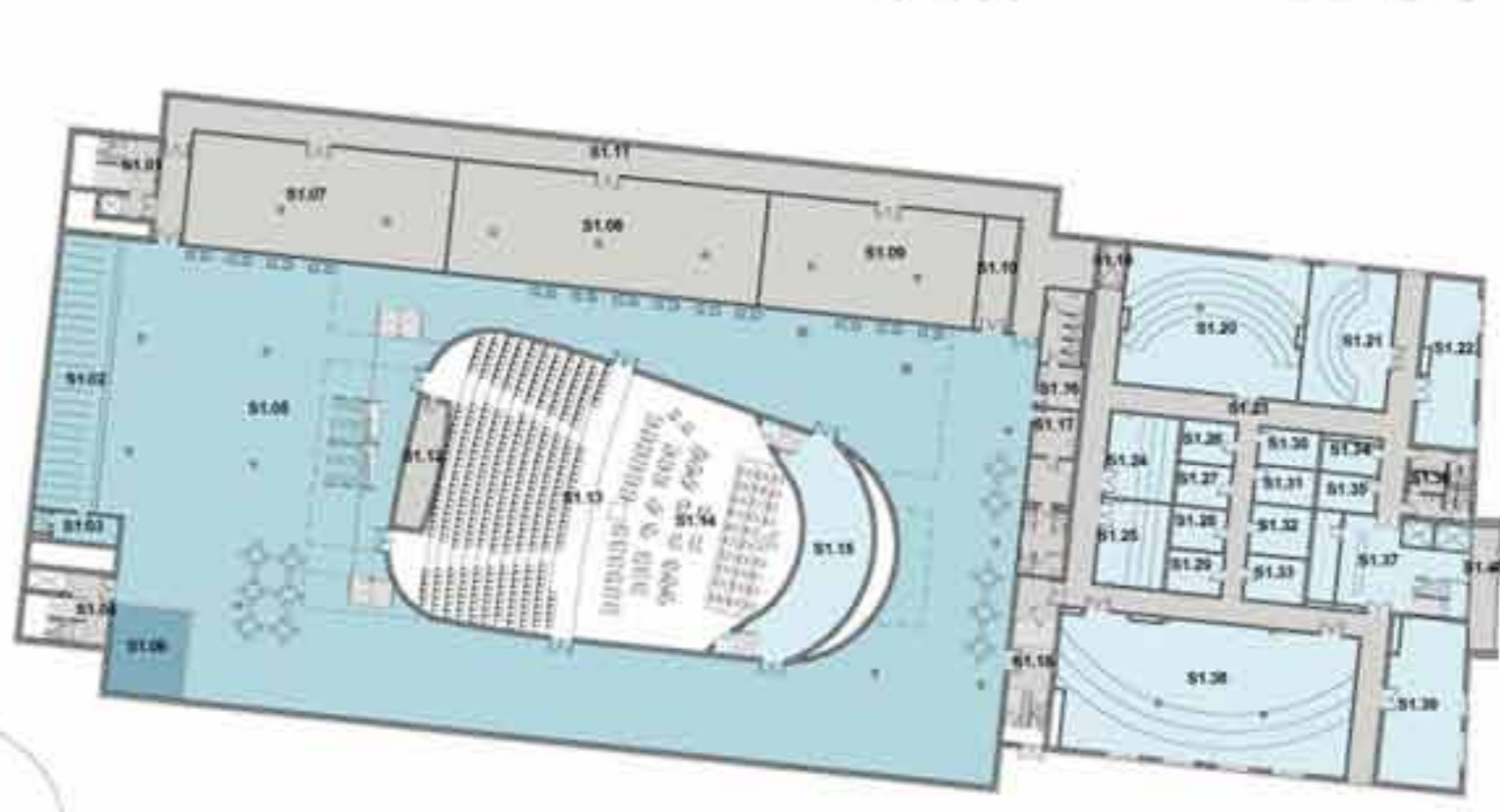
4 NP

4.01	vertikální komunikace	26 m ²
4.02	bytový	26 m ²
4.03	WC	33 m ²
4.04	WC	38 m ²
4.05	skladová místnost	18 m ²
4.06	vertikální komunikace	22 m ²
4.07	výhled	7 m ²
4.08	výhled	28 m ²
4.09	2. posudek	18 m ²
4.10	2. posudek	18 m ²
4.11	2. posudek	17 m ²
4.12	2. posudek	18 m ²
4.13	2. posudek	21 m ²
4.14	hoboz	18 m ²
4.15	hoboz	20 m ²
4.16	hoboz	20 m ²
4.17	hoboz	18 m ²
4.18	hoboz	21 m ²
4.19	hoboz	18 m ²
4.20	hoboz	18 m ²
4.21	hoboz	17 m ²
4.22	hoboz	20 m ²
4.23	hoboz	210 m ²
4.24	chodba	35 m ²
4.25	vertikální komunikace	25 m ²
4.26	skříně	22 m ²
4.27	skříně	11 m ²
4.28	skříně	18 m ²
4.29	skříně	30 m ²
4.30	skříně	38 m ²
4.31	skříně	38 m ²
4.32	skříně	21 m ²
4.33	skříně	17 m ²
4.34	skříně	21 m ²
4.35	skříně	21 m ²
4.36	skříně	22 m ²
4.37	skříně	22 m ²
4.38	skříně	22 m ²



2 NP

2.01	vertikální komunikace	26 m ²
2.02	vertikální komunikace	27 m ²
2.03	technická místnost	73 m ²
2.04	vertikální komunikace	22 m ²
2.05	výhled	7 m ²
2.06	1. posudek	28 m ²
2.07	skříně	38 m ²
2.08	1. posudek	18 m ²
2.09	skříně	18 m ²
2.10	skříně	18 m ²
2.11	skříně	22 m ²
2.12	chodba	19 m ²
2.13	1. posudek	19 m ²
2.14	1. posudek	20 m ²
2.15	1. posudek	20 m ²
2.16	1. posudek	20 m ²
2.17	1. posudek	20 m ²
2.18	skříně	60 m ²
2.19	skříně	48 m ²
2.20	skříně	30 m ²
2.21	WC	24 m ²
2.22	vertikální komunikace	20 m ²
2.23	skříně	175 m ²
2.24	skříně	188 m ²
2.25	skříně	112 m ²



1 PP

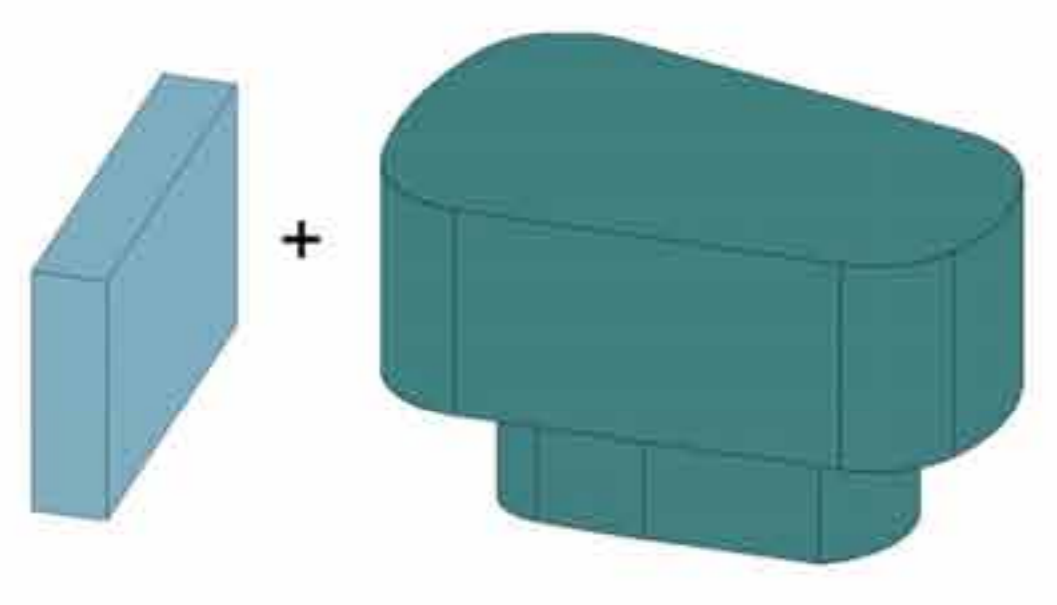
01.01	vertikální komunikace	26 m ²
01.02	sklad	87 m ²
01.03	sklad	127 m ²
01.04	vertikální komunikace	27 m ²
01.05	bytový	1395 m ²
01.06	buňka	26 m ²
01.07	sklad skříně ČF	148 m ²
01.08	sklad skříně ČF	177 m ²
01.09	sklad skříně a skříně hest-pochy skříně	122 m ²
01.10	skladová místnost	20 m ²
01.11	skříně	102 m ²
01.12	technická místnost	22 m ²
01.13	restaurace	230 m ²
01.14	skříně	238 m ²
01.15	skladová místnost a skříně	90 m ²
01.16	WC	28 m ²
01.17	WC	38 m ²
01.18	vertikální komunikace	21 m ²
01.19	skříně	126 m ²
01.20	skříně pro 70 diváků skříně	81 m ²
01.21	skříně pro 40 diváků skříně	48 m ²
01.22	skříně pro 20 diváků skříně	188 m ²
01.23	skříně	12 m ²
01.24	skříně pro 1 hudebníka	12 m ²
01.25	skříně pro 20 diváků skříně	50 m ²
01.26	skříně pro 1 hudebníka	12 m ²
01.27	skříně pro 1 hudebníka	12 m ²
01.28	skříně pro 1 hudebníka	12 m ²
01.29	skříně pro 1 hudebníka	12 m ²
01.30	skříně pro 1 hudebníka	12 m ²
01.31	skříně pro 1 hudebníka	12 m ²
01.32	skříně pro 1 hudebníka	12 m ²
01.33	skříně pro 1 hudebníka	14 m ²
01.34	skříně pro 1 hudebníka	10 m ²
01.35	skříně pro 1 hudebníka	11 m ²
01.36	WC	24 m ²
01.37	restaurace	16 m ²
01.38	skříně skříně	206 m ²
01.39	skříně skříně	87 m ²
01.40	skříně	18 m ²



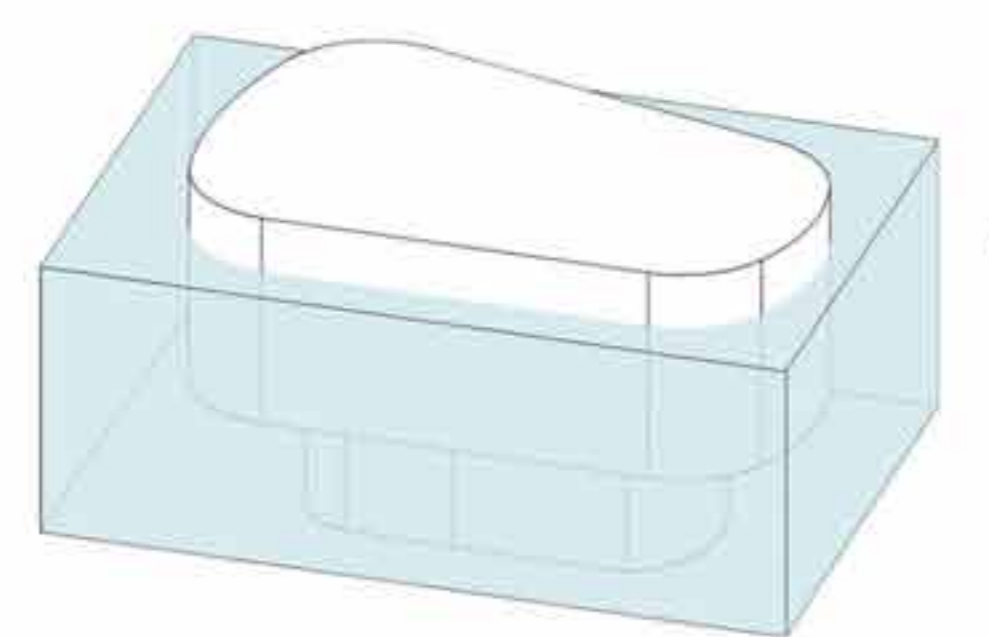
3 PP

03.01	vertikální komunikace	26 m ²
03.02	technická místnost	138 m ²
03.03	vertikální komunikace	27 m ²
03.04	parking vjezd	190 m ²
03.05	technická místnost	79 m ²
03.06	výhled	9 m ²
03.07	technická místnost	117 m ²
03.08	technická místnost	35 m ²
03.09	technická místnost	37 m ²
03.10	parking vjezd	2345 m ²
03.11	technická místnost	11 m ²
03.12	vertikální komunikace	33 m ²
03.13	technická místnost	57 m ²
03.14	technická místnost	18 m ²

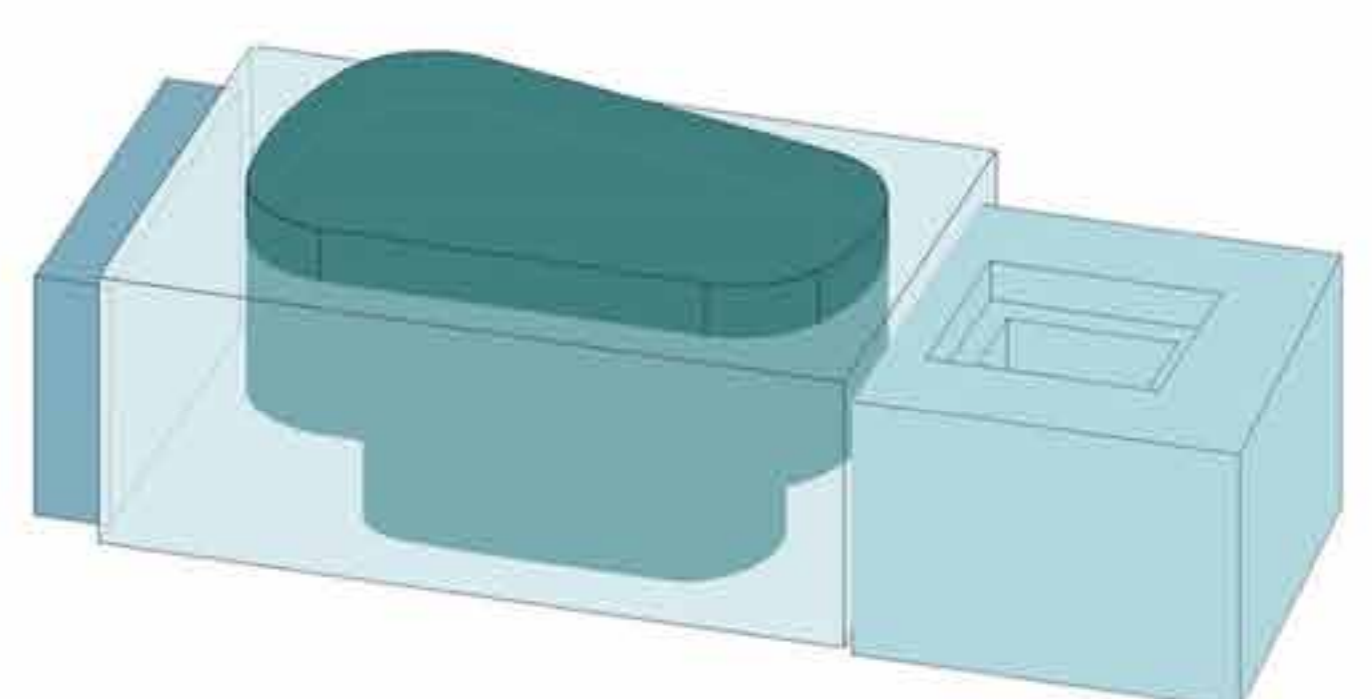
kompaktní plná hmota
brána do světa hudby, hlavní vstup
veřejný prostor s bary
úniková schodiště



transparentní hmota jako plášť sálů
vyplněn lávkami různých tvarů pro korzování prostorem
hlavní komunikační prostor
výhled na řeku, Letenské sady, Pražský hrad a Petruskou čtvrť



prostrídání kompaktních hmot s transparentní hmotou,
na úzké a dlouhé parcele objekt působí členitě
i přesto je objekt přehledný s důrazem na hlavní vstup
a veřejnou část budovy



hmota sálů vytvořená podle principů
geometrické akustiky
kompaktní plný tvar
malý sál v dolních podlažích
velký sál v horních podlažích

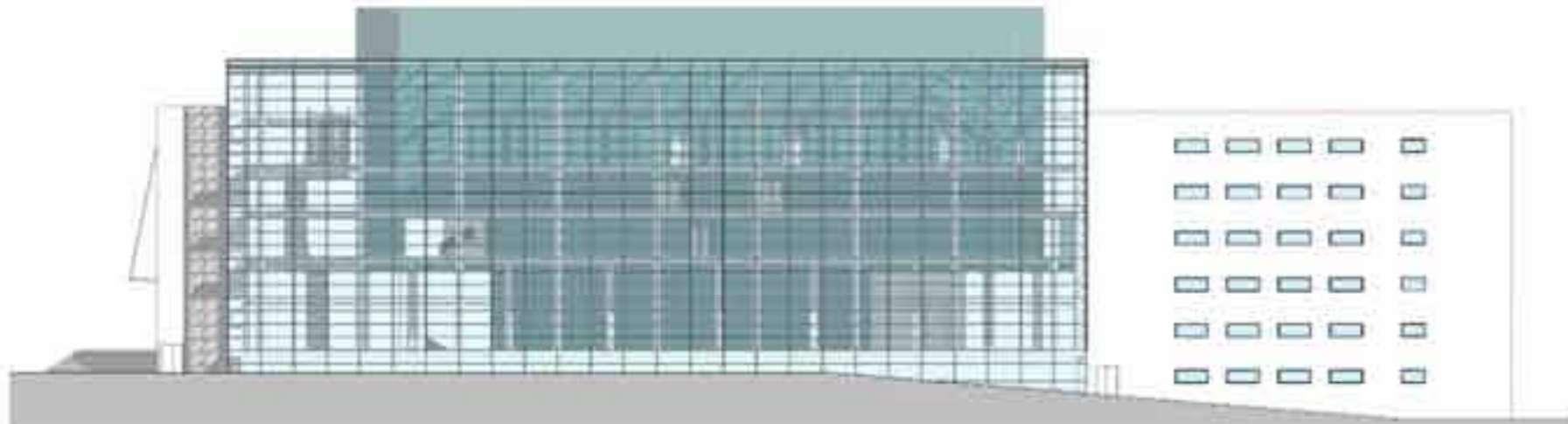
kompaktní hmota
zázemí pro Českou
filharmonii,
ozeleněné zastřešené atrium



pohled severní M1:500



pohled západní M1:500

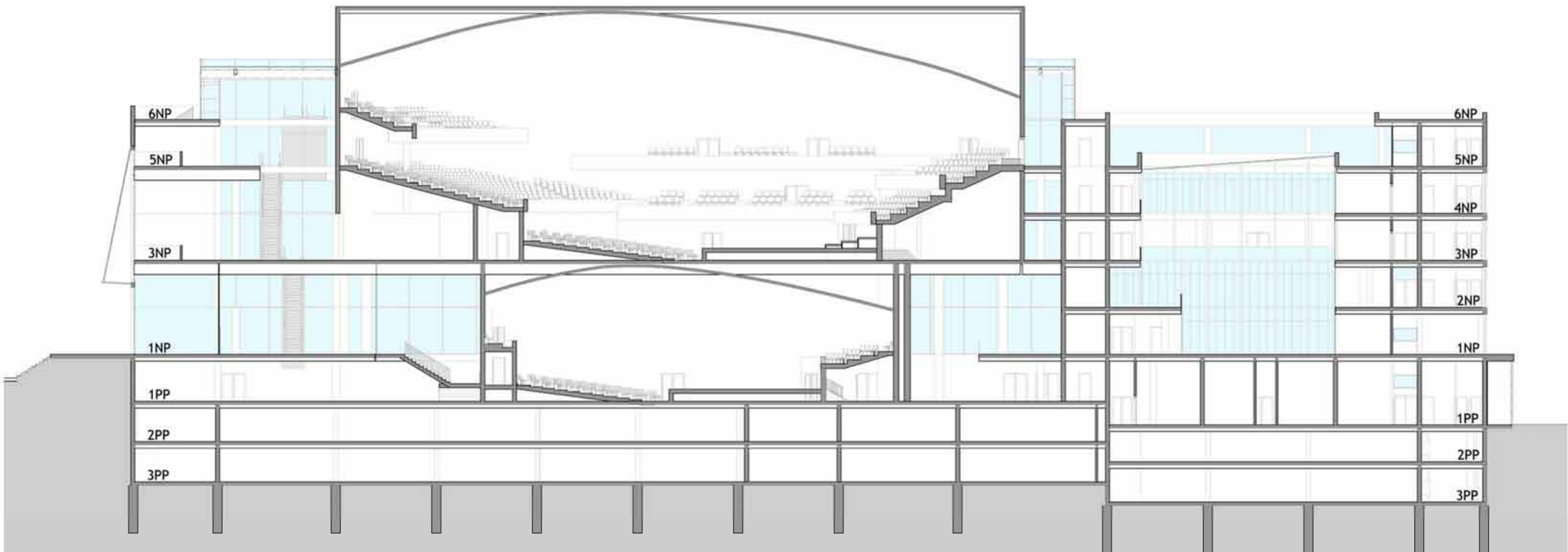


pohled jižní M1:500

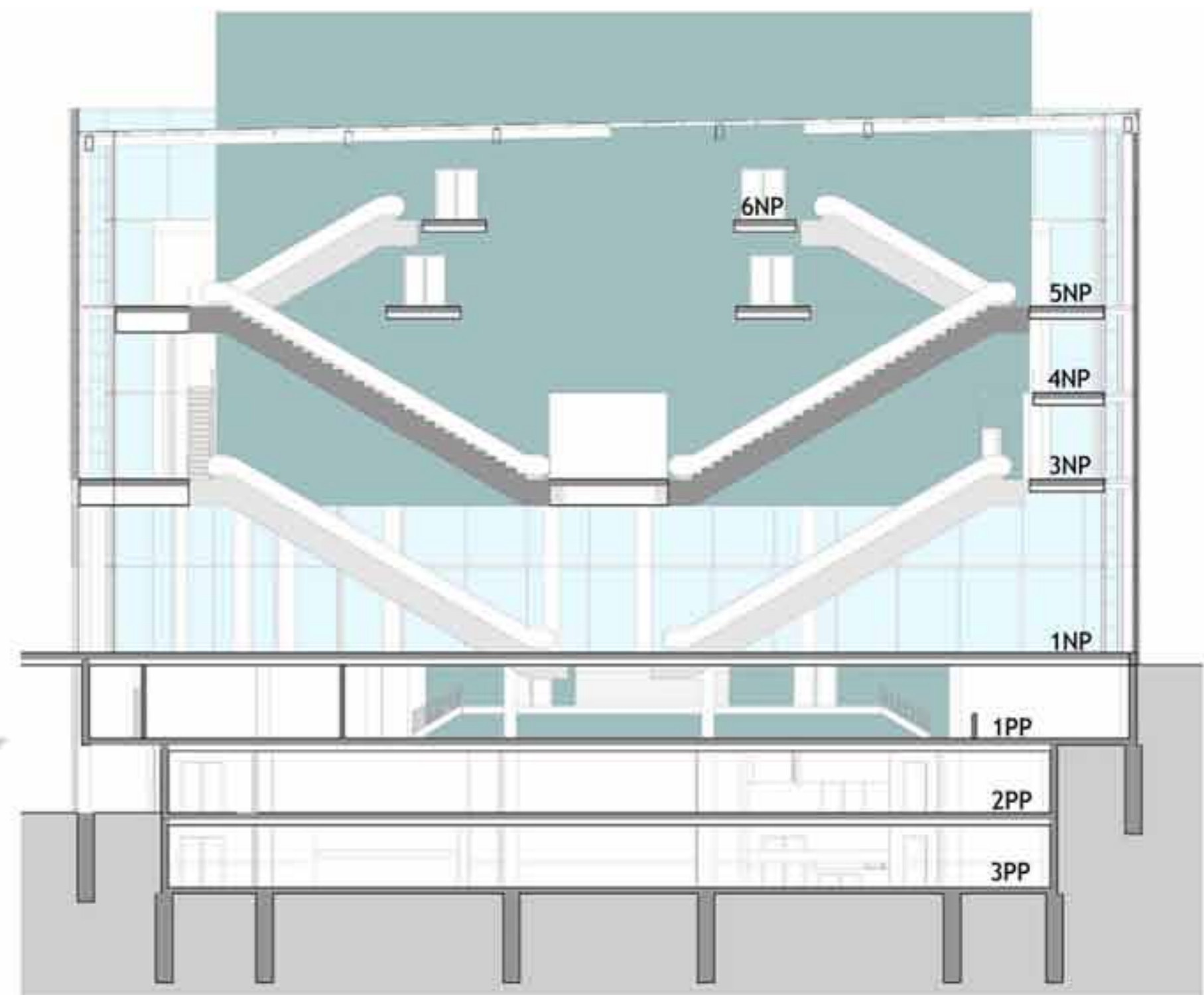


pohled východní M1:500

Fasáda je tvořena dvěma druhy materiálů. Transparentní část je navržena jako dvojitá fasáda, vnější opláštění tvoří strukturální zasklení rozměru 2500/1000mm na hliníkové profilu přichyceném na ocelovou nosnou konstrukci. Vnitřní fasáda je ze skel o rozměru přes jedno podlaží s hliníkovým rámem překrytým podlahou a podhledem. Mezi prosklenými stěnami se na jižní straně pnou opadavé popínavé rostliny po ocelovém lanku. Dále se mezi stěnami nachází ocelový pochozí rošt, sloužící k údržbě a zároveň jako stínící prvek. Struktura prosklené části západní fasády je inspirována geometrickou abstrakcí a je tvořena skly rozměru 3000/1000 s příznaným rámem. Zastřešení vstupu je tvořeno ocelovými nosníky zavěšenými na ocelových táhlech a skleněnými bezpečnostními deskami. Pevnou část fasády tvoří kamenný obklad na hliníkovém roštu. Sál je obložen předpatinovanou mědí, která je v interiéru ošetřena lakem proti vzniku otisků. Okna jsou jednoduchá, otvíravá a sklopná s hliníkovým rámem.

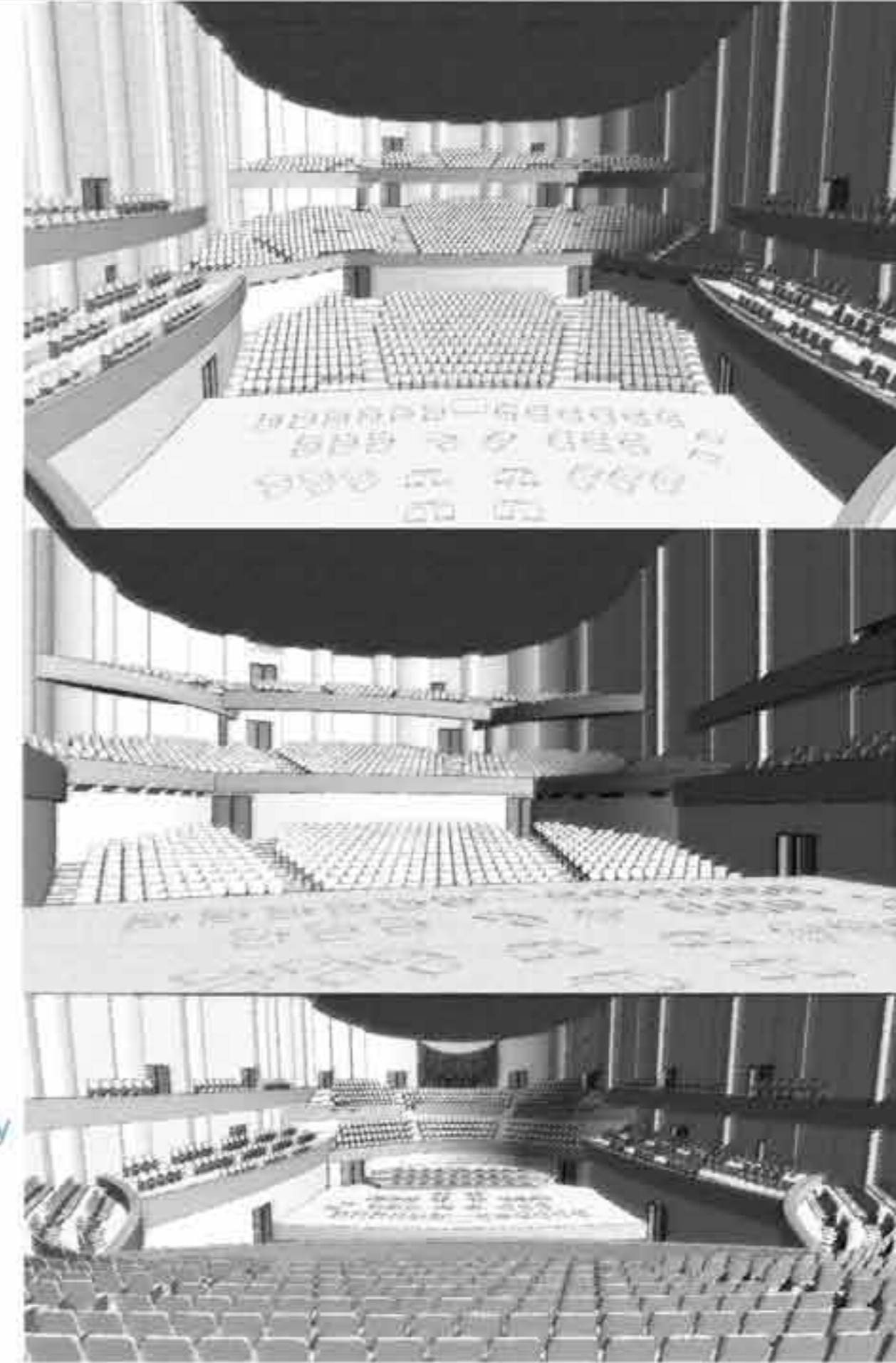
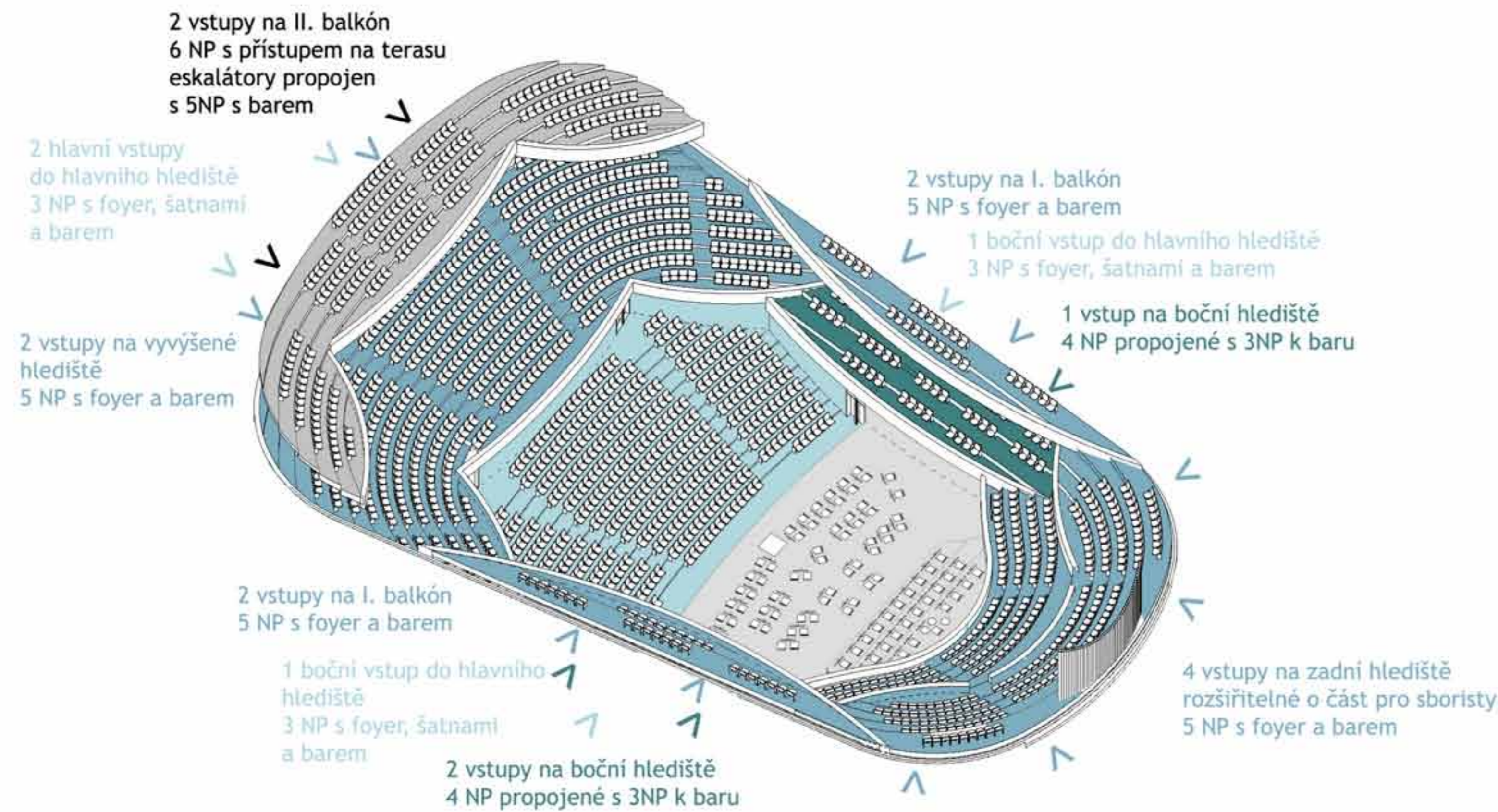


řez podélný M1:200



řez příčný M1:200

schéma sezení - velký sál



Velký sál s kapacitou 2000 sedících diváků se nachází v 3-6NP. Půdorys sálu vychází z principů geometrické akustiky. Stěny sálu jsou různoběžné, směrem od jeviště se od sebe vzdalují zakončeny jsou obloukem velkého poloměru s přechodným malým obloukem. Snahou je vyloučit koncentraci zvuku, rozptýlit jej v prostoru a přenést k vzdálenějším posluchačům. Stěny jsou opatřeny vypouklými pilíři (funkce nosná nebo jako výdech vzt). Vyvýšené hlediště a balkóny mají vypouklé stěny zábradlí pro rozptýlení zvuku. Sál je zastřešen podhledem vytvarovaným v křivce, konstruované dle zásad geometrické akustiky. Kvůli viditelnosti jsou sedadla za sebou umístěná do mezer. Boční hlediště jsou opatřena sedadly většími s většími rozestupy a po menších skupinkách. Počty sedadel na uličku odpovídají požadavkům požární bezpečnosti budov (a=1,1, vzdálenost mezi sedadly 500, maximální počet sedadel 10). Směrem k východům se uličky rozšiřují. Na jeviště je umožněn vstup z čekárny. Ta je zde navržena kvůli velké vzdálenosti šaten od jeviště. Transport hudebních nástrojů na jeviště vede z nákladního výtahu chodbou provozního zázemí přes čekárnu a rampou na pódium. Kvůli umístění dvou sálů na úzkou parcelu se jevil neekonomické umístění sálů za sebou a byla zvolena varianta umístění sálů nad sebou. Malý sál se nachází na 1PP- 2NP. Jeho půdorys i stropní konstrukce jsou obdobou sálu velkého.

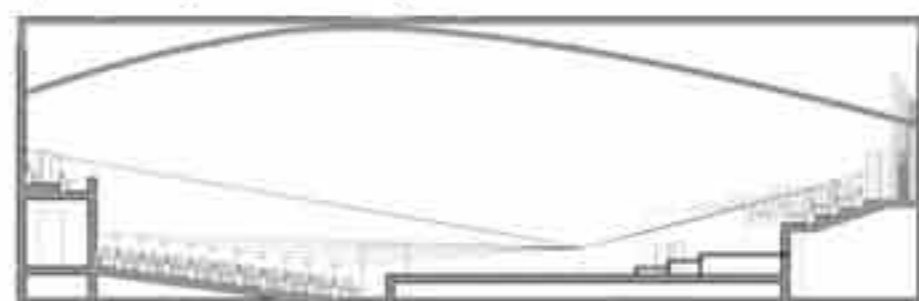
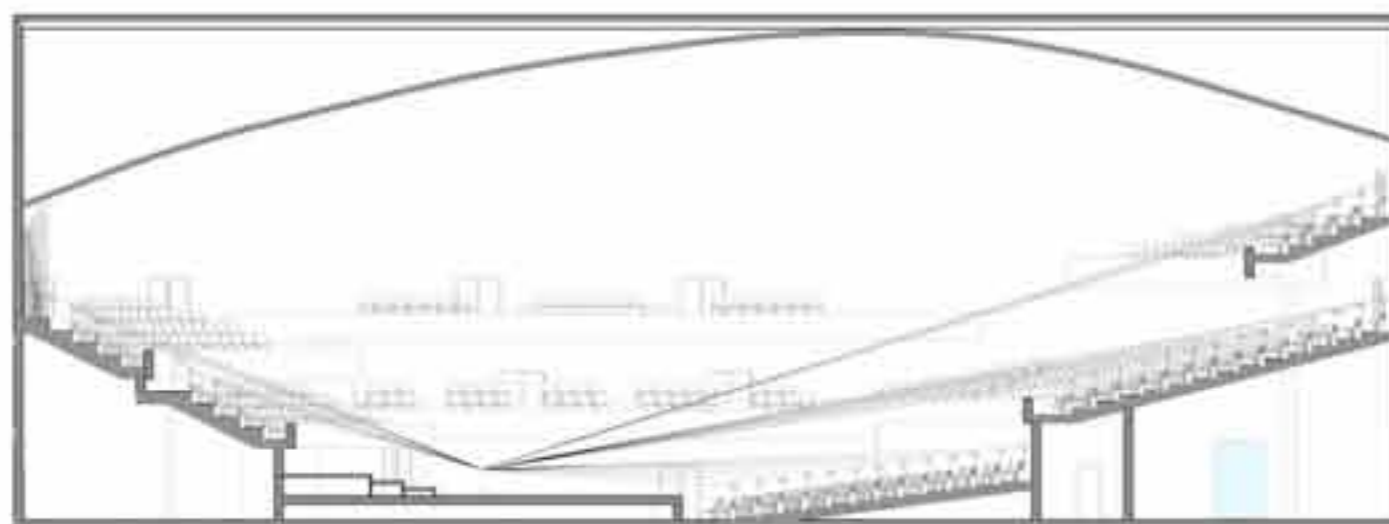
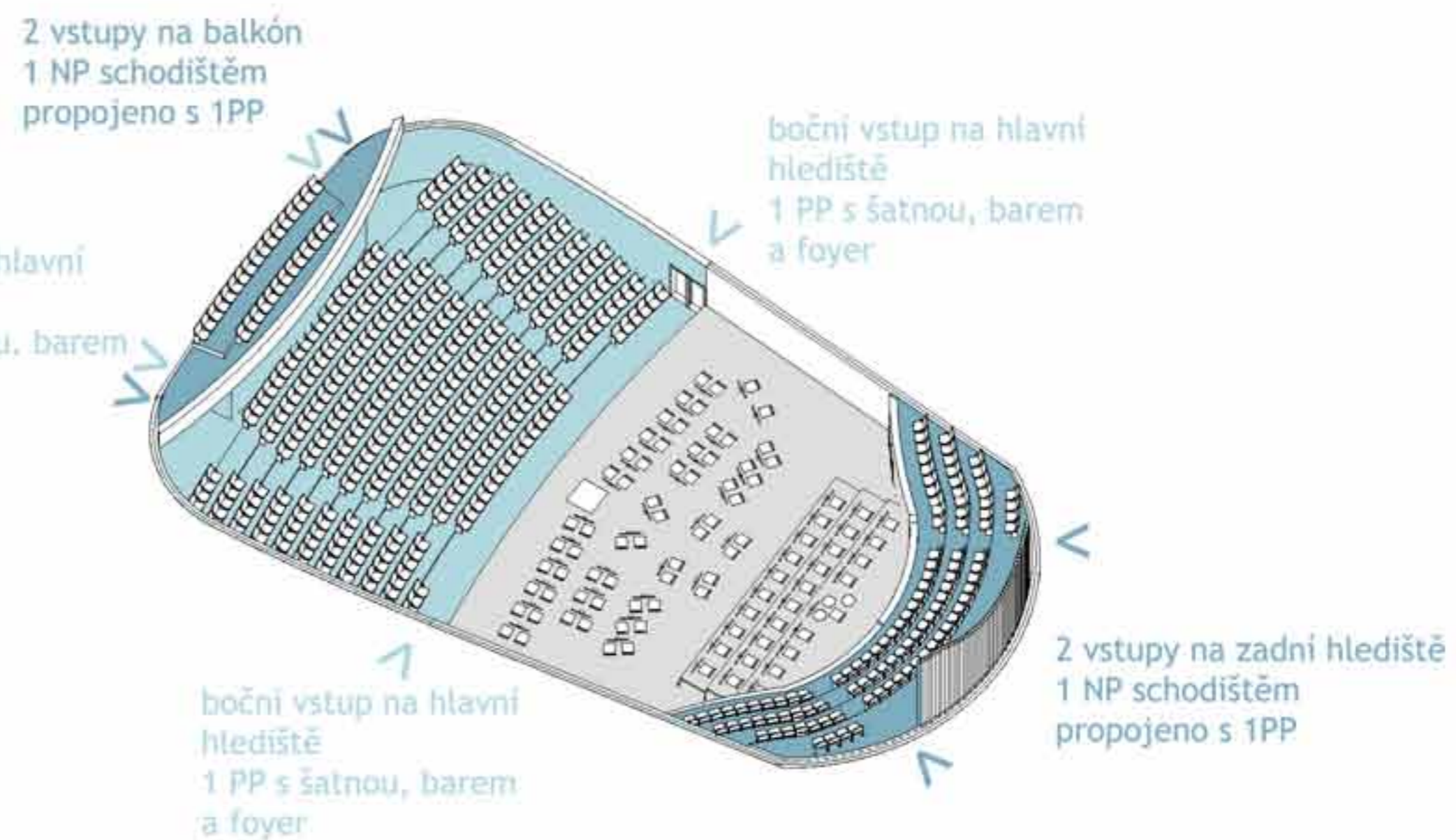
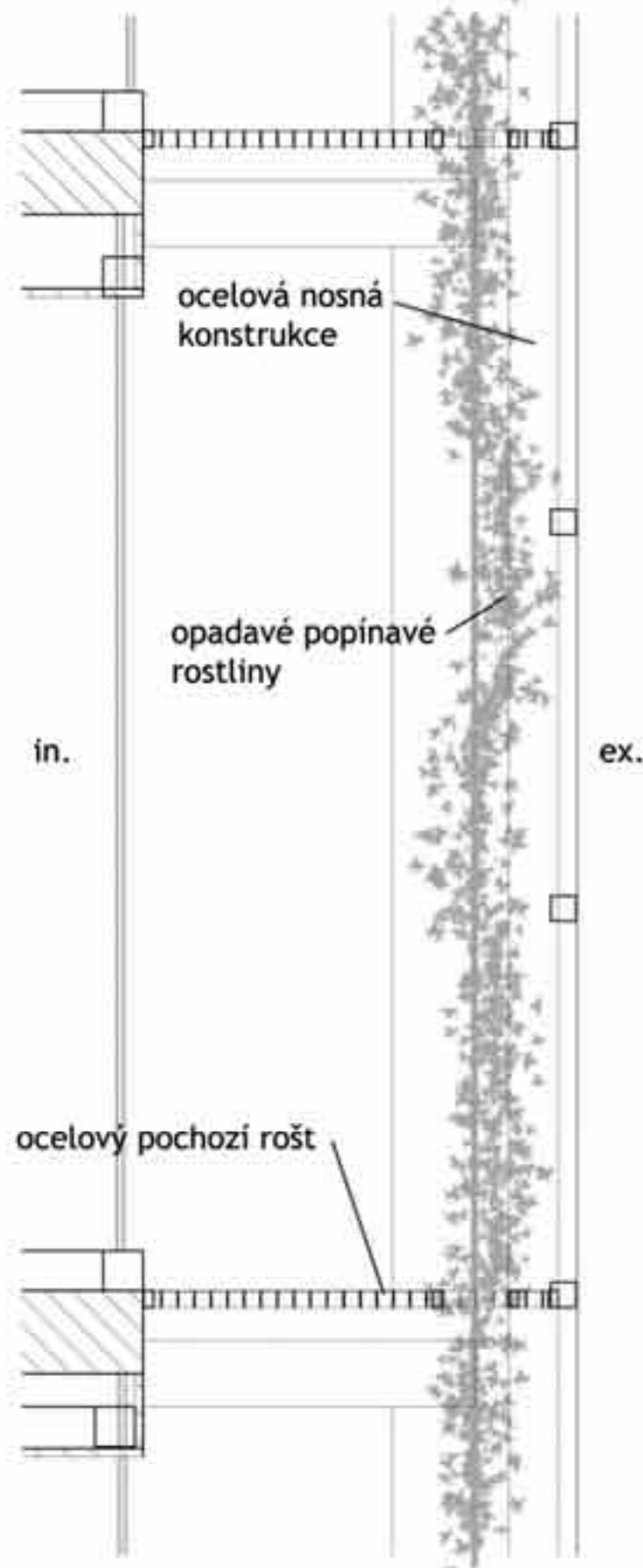


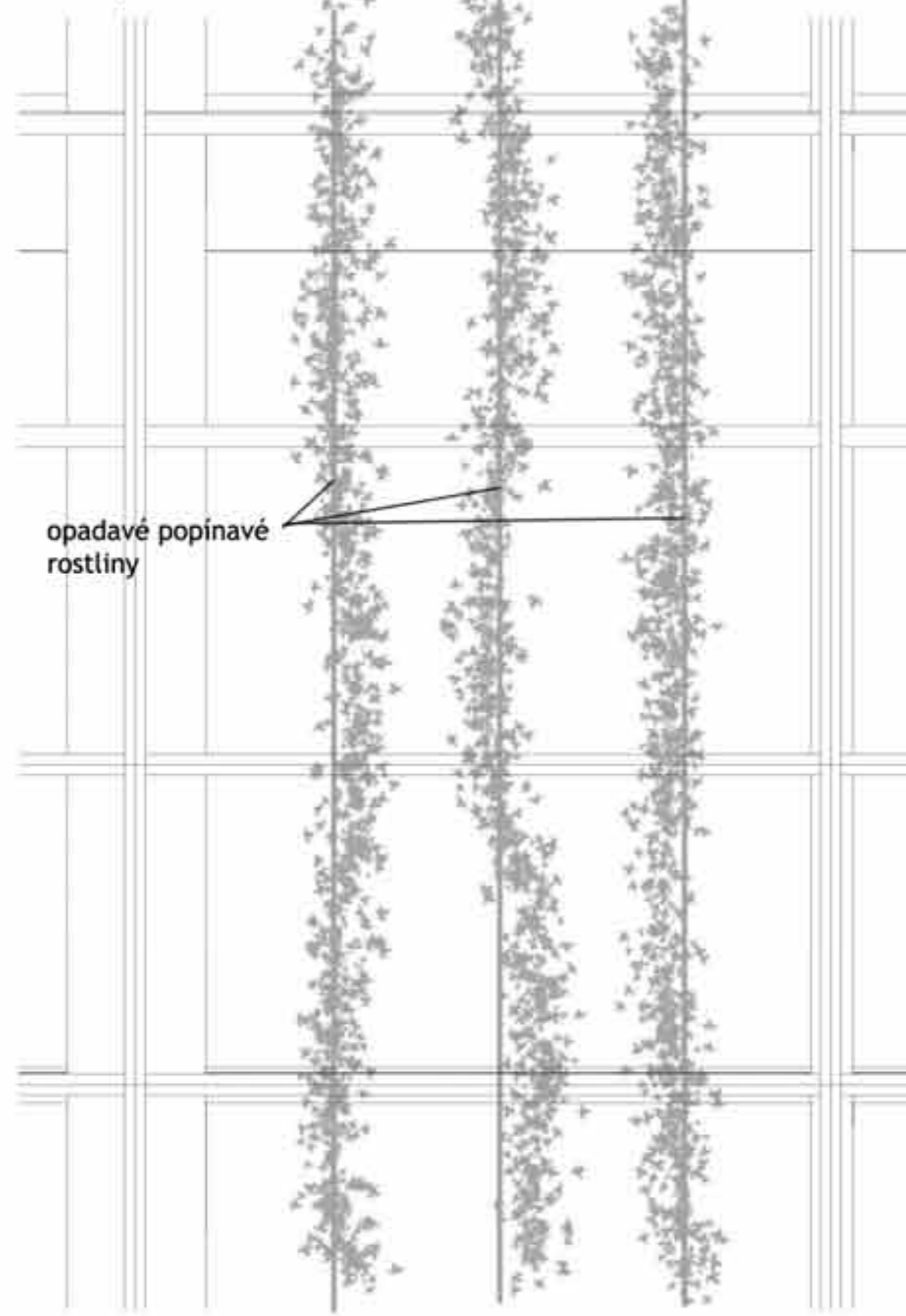
schéma sezení - malý sál



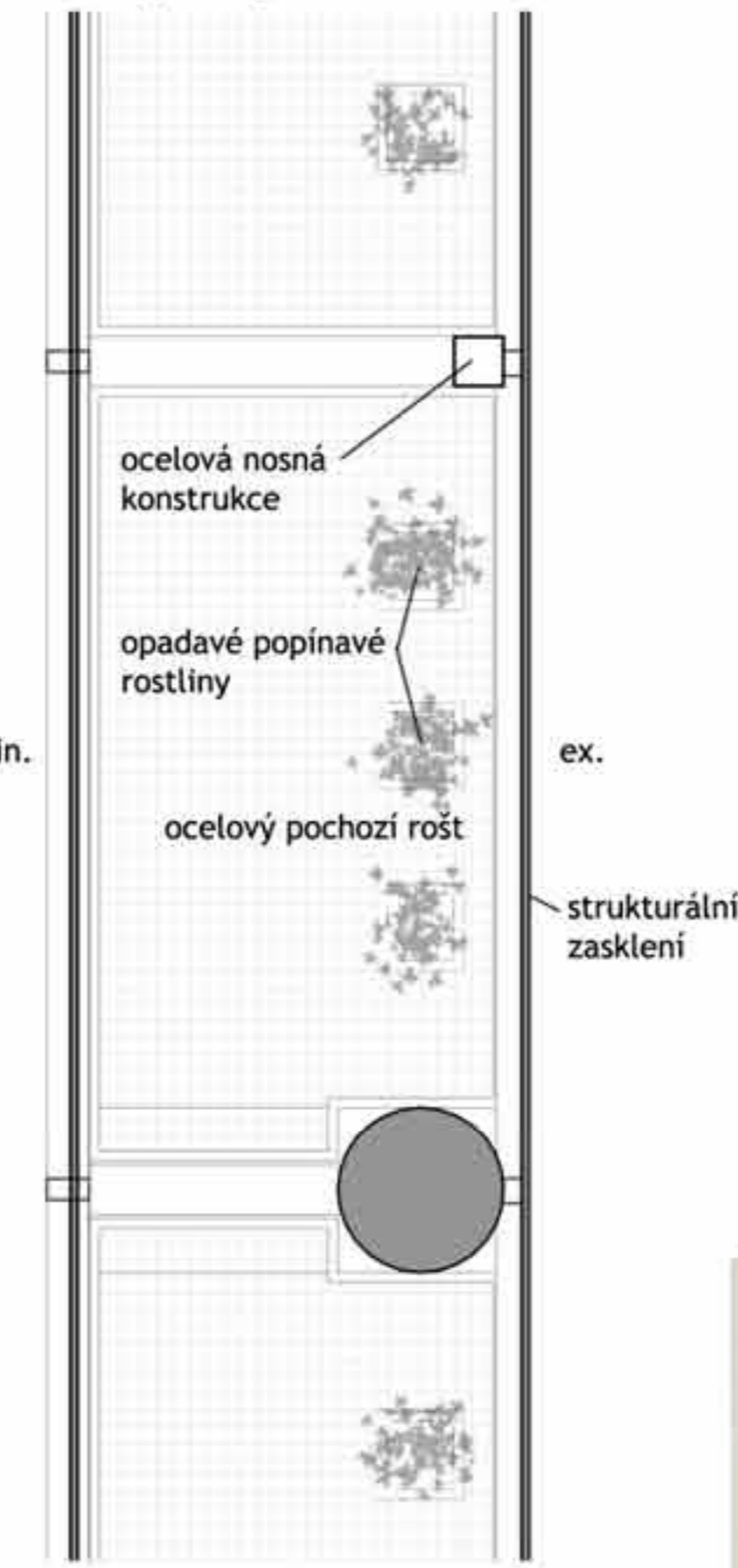
detail řez M 1:20



detail pohled M 1:20



detail půdorys M 1:20



Transparentní část je navržena jako dvojitá fasáda, vnější opláštění tvoří strukturální zasklení rozměru 2500/1000mm na hliníkové profilu kotveném na ocelovou nosnou konstrukci. Ocelová konstrukce je kotvena do železobetonových desek a zavěšena na ocelovém táhlu.

Vnitřní fasáda je ze skel o rozměru 3000/2500mm přes jedno podlaží s příznaným hliníkovým rámem. Rám je kotven do podlahy na nosnou konstrukci, nášlapná vrstva podlahy je zarovnána s horní hranou hliníkového rámu. Spodní hrana podhledu končí u spodní hrany horního hliníkového rámu.

Mezi prosklenými stěnami se na jižní straně pnou opadavé popínavé rostliny po ocelovém lanku. Dále se mezi stěnami nachází ocelový pochozí rošt, sloužící k údržbě a zároveň jako stínící prvek.

Struktura prosklené části západní fasády je inspirována geometrickou abstrakcí a je tvořena skly rozměru 3000/1000 s příznaným rámem. Zastřešení vstupu je tvořeno ocelovými nosníky zavěšenými na ocelových táhlech a skleněnými bezpečnostními deskami.

