

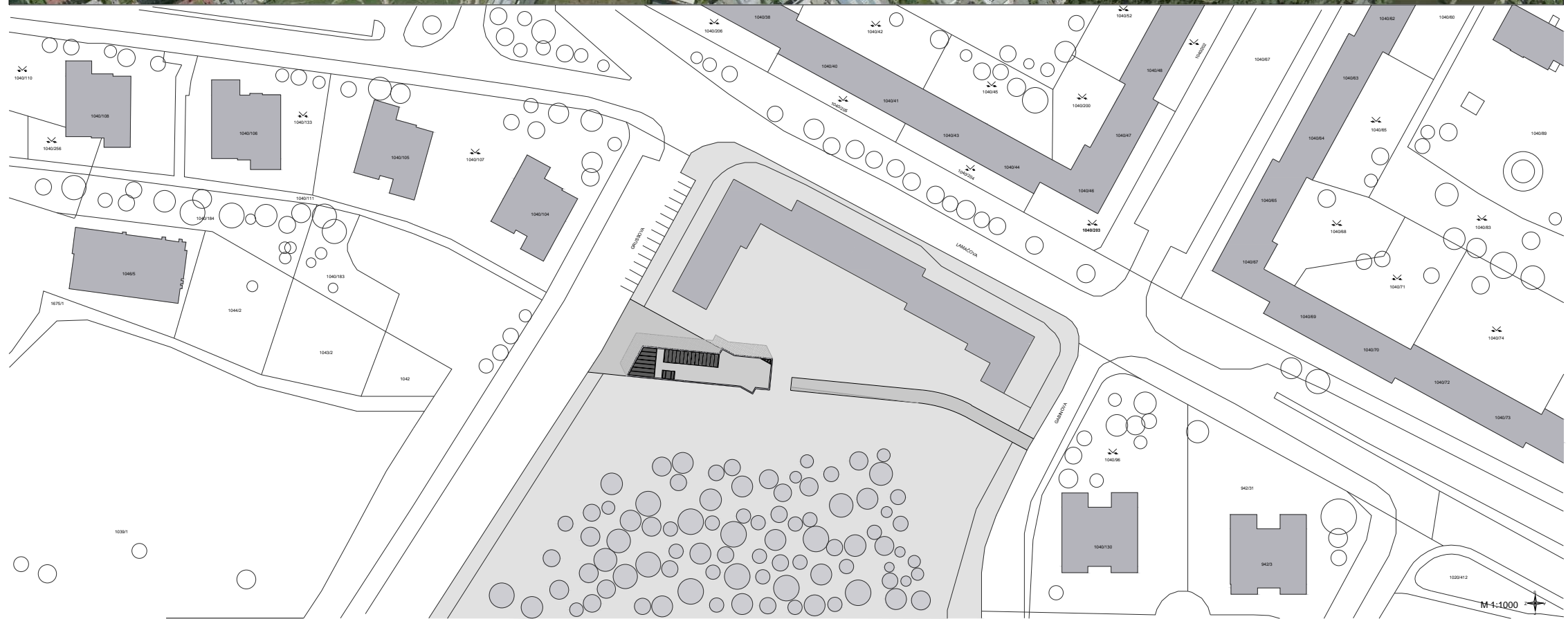
## DIPLOMNÍ PROJEKT

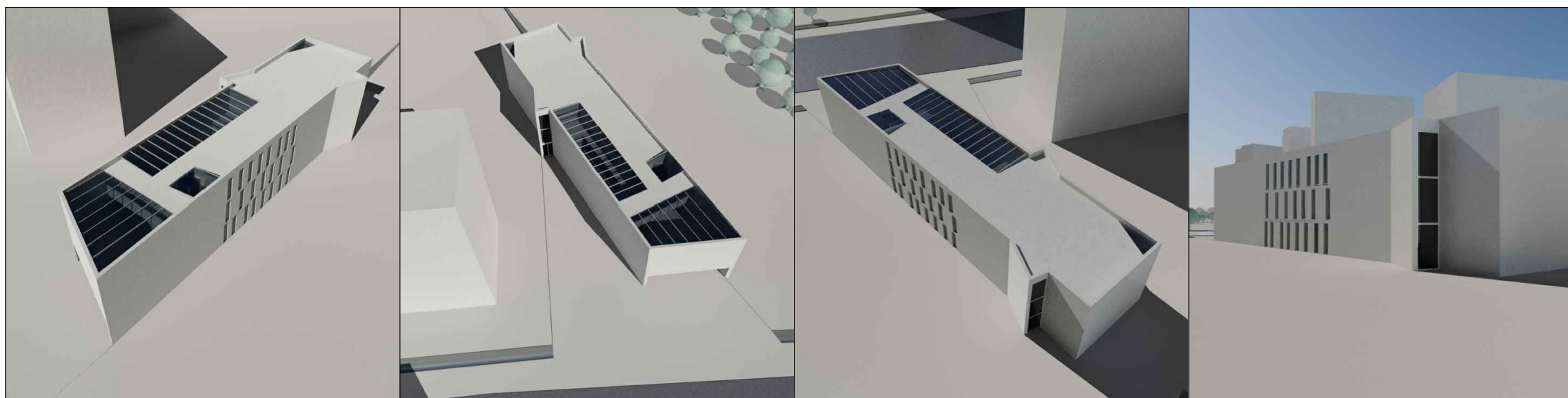
AUTOR : JAROSLAV FILEK  
AKAD. ROK / SEMESTR : 2010/2011 / LETNÍ  
FAKULTA ARCHITEKTURY ČVUT PRAHA

## KOSTEL S FARNÍM CENTREM NA SÍDLIŠTI BARRANDOV V PRAZE

VEDOUCÍ DIPLOMOVÉ PRÁCE : ING. ARCH. AKAD. ARCH. ANTONÍN JENÍČEK  
KONZULTANT : ING. ARCH. ANGELOS PAPADOPOULOS PHD.







DIPLOMNÍ PROJEKT BYL VYPRACOVÁN POD ODBORNÝM VEDENÍM ING. AKAD. ARCH. ANTONÍNA JENÍČKA A ING. ARCH. ANGELA PAPADOPOULOSE PHD. PODLE SKUTEČNÉHO ZADÁNÍ. O ZASVĚCENÍ KOSTELA ZATÍM NENÍ ROZHODNUTO, JEHO FINANCOVÁNÍ JE ZATÍM ROVNĚŽ OTAZNÍKEM. K DISPOZICI PRO TENTO PROJEKT TEDY BYLY POŽADAVKY INVESTORA NA PROSTORY, PLOCHY A FUNKČNÍ VYUŽITÍ POZEMKU, KTERÝCH SE I TENTO NÁVRH DRŽÍ.

PROJEKT KOSTELA A FARNÍHO CENTRA SE NACHÁZÍ NA OKRAJI PANELOVÉ ZÁSTAVBY NA SÍDLIŠTI BARRANDOV V PRAZE. ZE SEVERNÍ STRANY JE POZEMEK OBESTAVĚN VYSOKÝM PANELOVÝM DOME, KTERÝ ČÁSTEČNĚ TVOŘÍ ZKLIDNĚNÝ VNITROBLOK. VÝCHODNÍ A ZÁPADNÍ STRANA JSOU ORÁMOVÁNY ULICEMI A SLOUŽÍ TEDY JAKO PŘÍSTUPOVÉ CESTY NA POZEMEK, Z JIŽNÍ STRANY OBKLOPUJE POZEMEK PARK V PODOBĚ VELMI NEUPRAVENÉHO HÁJKU. PARK JE BOHUŽEL VE ŠPATNÉM STAVU A VYVOLÁVÁ TAK SPÍŠE OBAVY NEŽ KLID, KTERÝ BY BYL PRO SAKRÁLNÍ STAVBU PŘÍHODNÝ. ÚPRAVA PARKU BY ZÁSADNĚ POMOHLA CELÉMU OKOLÍ, NOVĚ NAVRHOVANÉMU KOSTELU ZEJMÉNA, ÚPRAVA TĚTO PLOCHY OVŠEM NENÍ V MOŽNOSTECH INVESTORA.

ZÁSTAVBA V NEJBLIŽŠÍM OKOLÍ JE ORIENTOVÁNA DO DVOU SMĚRŮ, Z NICHŽ JEDEN JE VÝCHOD-ZÁPAD, COŽ JE VELICE PŘÍHODNÉ PRO KOSTELNÍ SYMBOLIKU (VSTUP ZE ZÁPADU - OLTÁŘ NA VÝCHODĚ). NEJBLIŽŠÍ BUDOVA VČ. NAVAZUJÍCÍ ULIČNÍ SÍŤ JE OPROTI TOMUTO SMĚRU POTOČENÁ O 23 STUPŇŮ. V PARTERU NÁVRHU TAK PŘEVAŽUJE SMĚR POTOČENÝ, ZATÍMCO SAMOTNÁ BUDOVA SE DRŽÍ VÝCHODO-ZÁPADNÍHO SMĚRU. NÁVAZNOST SE TAK ODEHRÁVÁ V MÍSTECH VSTUPŮ, KTERÉ JSOU POTOČENY PODLE OKOLNÍ ZÁSTAVBY.

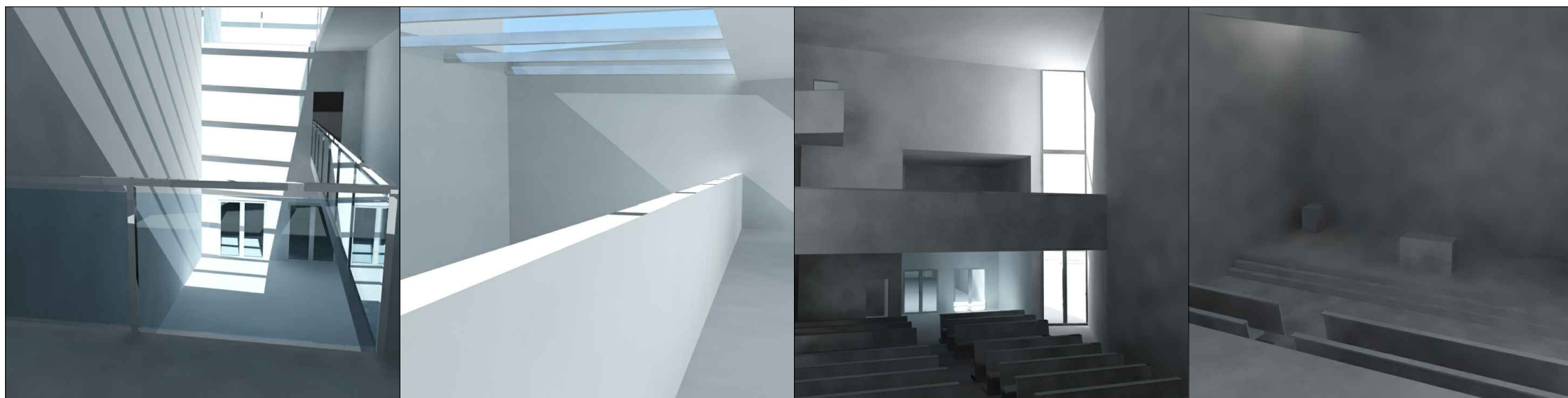
BUDOVA JE ROZDĚLENÁ NA DVĚ ČÁSTI: SMĚREM K ULICI GRUSSOVA SE NACHÁZÍ SVĚTSKÁ ČÁST, KOSTELNÍ ČÁST JE VE VÝCHODNÍM KONCI BUDOVY. KAŽDÁ ČÁST MÁ SAMOSTATNÝ VSTUP A JSOU ROVNĚŽ PROPOJENY VNITŘNÍ KOMUNIKACÍ. SAMOSTATNÝ VSTUP DO KOSTELA BY MĚL SLOUŽIT SPÍŠE VÝJMEČNÝM PŘÍLEŽITOSTEM, NA BĚŽNÉ UŽÍVÁNÍ BY MĚL SLOUŽIT VSTUP PŘES SVĚTSKOU ČÁST. OBJEKT MÁ TŘI NADZEMNÍ PODLAŽÍ A JEDNO PODZEMNÍ.

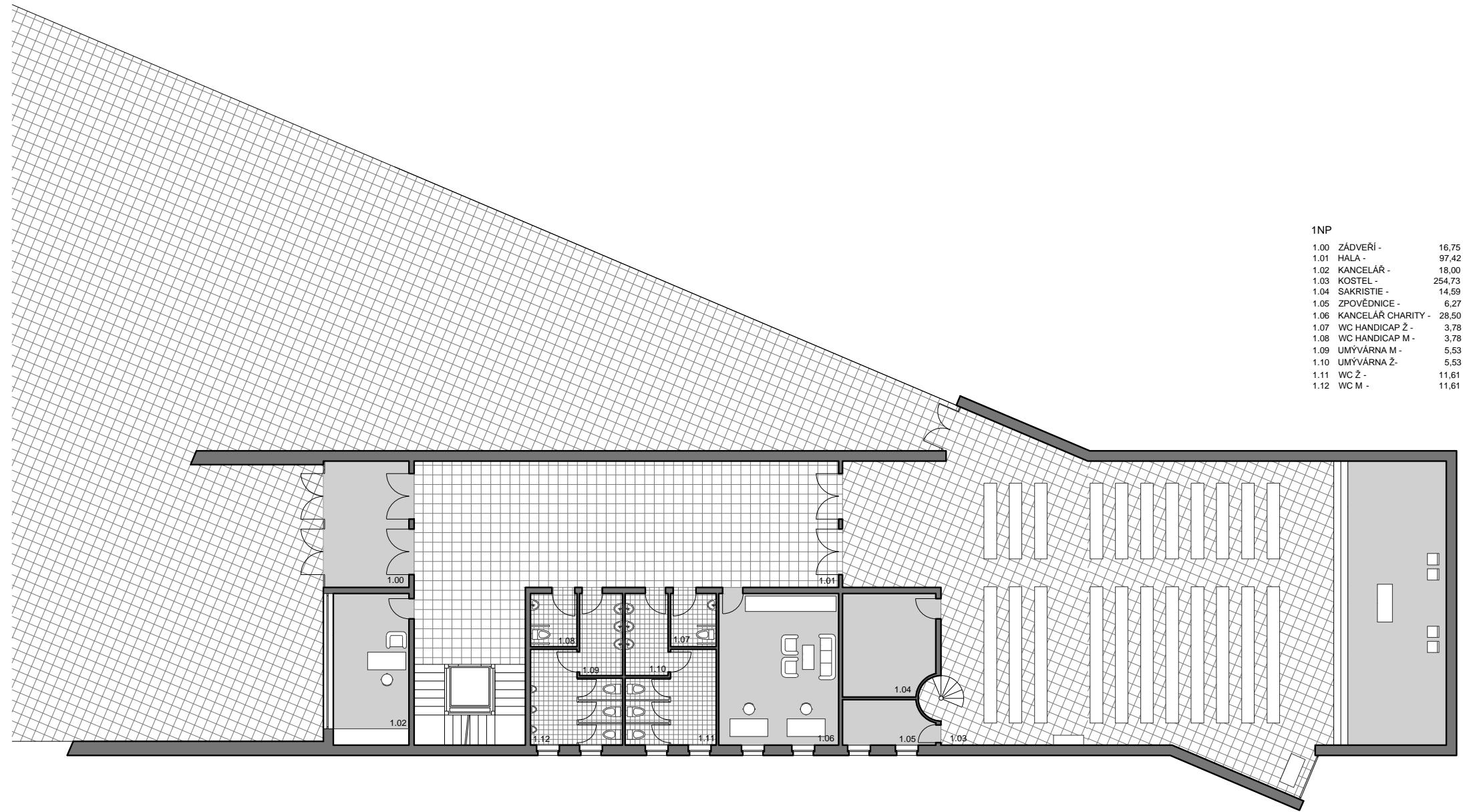
V PODZEMNÍM PODLAŽÍ JSOU UMÍSTĚNY GARÁŽE (9 + 2 STÁNÍ), TECHNICKÁ MÍSTNOST SE SKLADEM A HUDEBNA, KTERÁ MÁ BYT TÍMTO ZPŮSOBEM ODDĚLENA PODLE POŽADAVKŮ INVESTORA. DO GARÁŽE JE PŘÍSTUP Z VÝCHODU RAMPOU, KTERÁ JE ZČÁSTI KRYTÁ KVŮLI VIZUÁLNÍMU ODDĚLENÍ OD SAMOTNÉHO KOSTELA. SVĚTSKÁ ČÁST BUDOVY JE DĚLENA NA TŘI PODLAŽÍ; V PŘÍZEMÍ JSOU KROMĚ KOMUNIKAČNÍCH A VSTUPNÍCH PROSTOR KANCELÁŘE A HYGIENICKÉ ZAŘÍZENÍ. FOYER SE OTEVÍRÁ DO VYŠŠÍCH PODLAŽÍ, KDE K POHYBU OSOB SLOUŽÍ GALERIE. DRUHÉ PODLAŽÍ JE VYPLNĚNO KLUBOVNAMI, KTERÉ JE MOŽNO SPOJIT, KUCHYŇKOU A VÍCEÚČELOVÝM SÁLEM PŘES DVĚ PODLAŽÍ S GALERIÍ. V POSLEDNÍM PODLAŽÍ SE NACHÁZÍ BYT FARÁŘE (NÁVRH PRO 4 OSOBY PODLE INVESTOROVA PŘÁNÍ), HOSTINSKÝ POKOJ A PŘÍSTUP NA GALERII VÍCEÚČELOVÉHO SÁLU, KTEROU JE MOŽNO ZČÁSTI OTEVŘÍT DO FOYER A ZVĚTŠIT TAK JEJÍ PLOCHU.

KOSTELNÍ ČÁST JE PŘES CELÉ TŘI PODLAŽÍ, PŘIČEMŽ V PŘÍZEMNÍ ČÁSTI JE NAVÍC VYHRAZEN PROSTOR SAKRISTIE A ZPOVĚDNICI, V DRUHÉM PODLAŽÍ NAVAZUJE NA SVĚTSKOU ČÁST KRUCHTA, KTERÁ JE PŘÍSTUPNÁ JEDNAK Z FOYER A JEDNAK VNITŘNÍM SCHODIŠTĚM. V POSLEDNÍM PODLAŽÍ VYSTUPUJE DO PROSTORU KOSTELA ORAŤOR FARÁŘE VEDOUcí PŘÍMO Z JEHO LOŽNICE. KOSTELNÍ PROSTOR JE OSVĚTLEN Z BOČNÍHO VSTUPU, KAPLIČKY A PRISVĚTLEN JE SVATOSTÁNEK V SEVEROVÝCHODNÍM ROHU CELÉHO PROSTORU. KOSTELNÍ PROSTOR JE V PRINCIPU KOMPONOVÁN PODLE TRADIČNÍCH ZÁSAD.

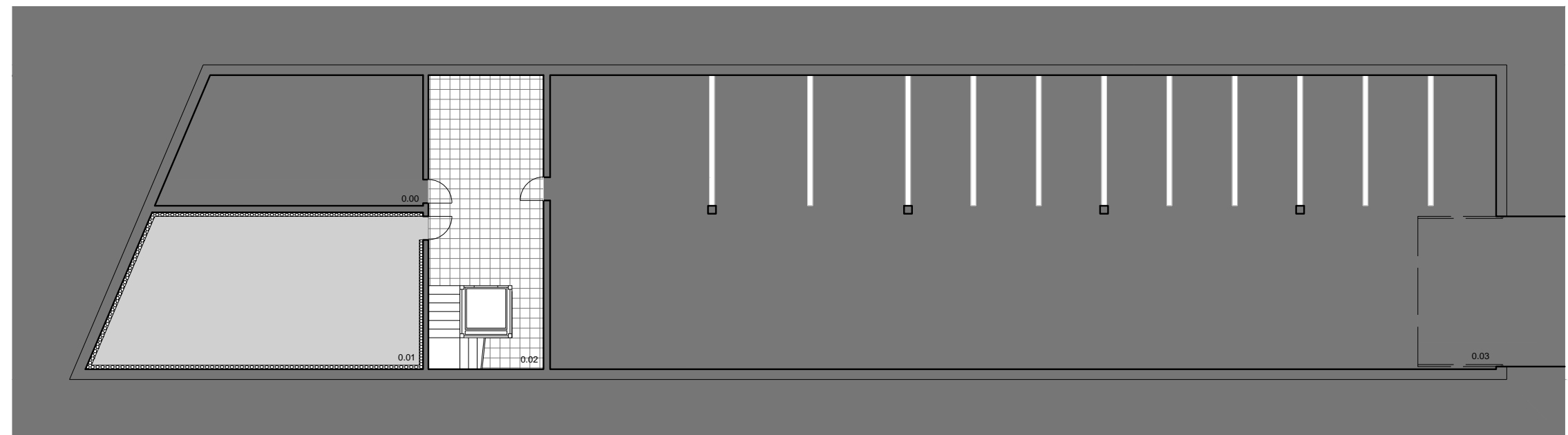
NOSNÁ KONSTRUKCE JE ŽELEZOBETONOVÝ PODÉLNÝ STĚNOVÝ SYSTÉM VYZTUŽENÝ PŘÍČNÝMI STĚNAMI. KOMUNIKAČNÍ PROSTORY JSOU OSVĚTLENÉ SHORA, STEJNĚ JAKO VÍCEÚČELOVÝ SÁL. SCHODIŠTĚ JE OSVĚTLENO SKRZ PROSKLENOU VÝTAHOVOU ŠACHTU A SVĚTLÍK. STŘECHA JE VZHLEDEM K OKOLNÍ ZÁSTAVBĚ NAVRŽENA JAKO PLOCHÁ.

CELÁ BUDOVA SE SNAŽÍ RESPEKTOVAT SÍDLIŠTNÍ CHARAKTER OKOLÍ, Z ČEHOŽ VYCHÁZÍ RACIONÁLNÍ GEOMETRICKÁ PŘEVÁŽNĚ ORTOGONÁLNÍ STAVBA S PLOCHOU STŘECHOU. VZHLEDEM KE KAPACITĚM A MOŽNOSTEM INVESTORA NENÍ MOŽNÉ ROZMĚREM KONKUROVAT BLÍZKÝM BYTOVÝM DOMŮM (8-12 PODLAŽÍ), KOSTEL TEDY TVOŘÍ SPÍŠE PŘECHODOVÝ PRVEK MEZI BUDOVA MI SÍDLIŠTĚ A PARKEM. ODDĚLENÍM PŘÍSTUPU AUTOMOBILŮ VZNIKÁ VOLNÝ PROSTOR PRO CHODCE, K JEHOŽ MĚŘÍTKU JE BUDOVA MNOHEM PŘÍVĚTVĚJŠÍ NEŽ OKOLNÍ ZÁSTAVBA. PARTER VOLNĚ NAVAZUJE NA EXISTUJÍCÍ ULIČNÍ SÍŤ, SÁZÍ NA MINIMÁLNÍ ZÁSADY DO TERÉNU A MINIMÁLNÍ OMEZENÍ EXISTUJÍCÍCH BUDOV A KOMUNIKACÍ.

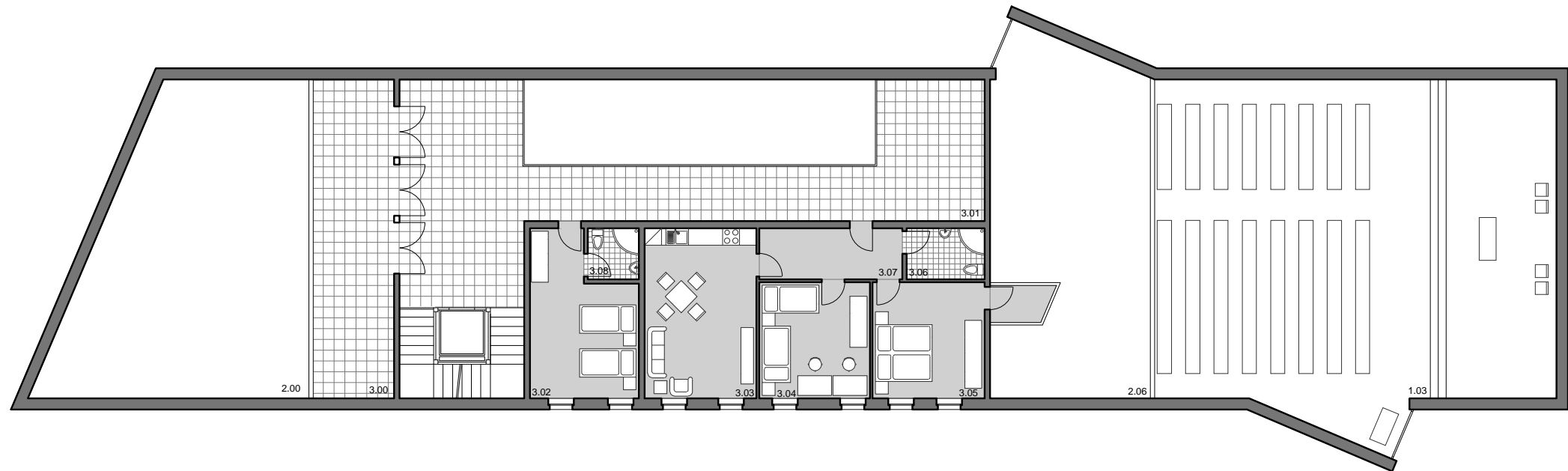




1NP		
1.00	ZÁDVEŘÍ -	16,75
1.01	HALA -	97,42
1.02	KANCELÁŘ -	18,00
1.03	KOSTEL -	254,73
1.04	SAKRISTIE -	14,59
1.05	ZPOVĚDNICE -	6,27
1.06	KANCELÁŘ CHARITY -	28,50
1.07	WC HANDICAP Ž -	3,78
1.08	WC HANDICAP M -	3,78
1.09	UMÝVÁRNA M -	5,53
1.10	UMÝVÁRNA Ž -	5,53
1.11	WC Ž -	11,61
1.12	WC M -	11,61

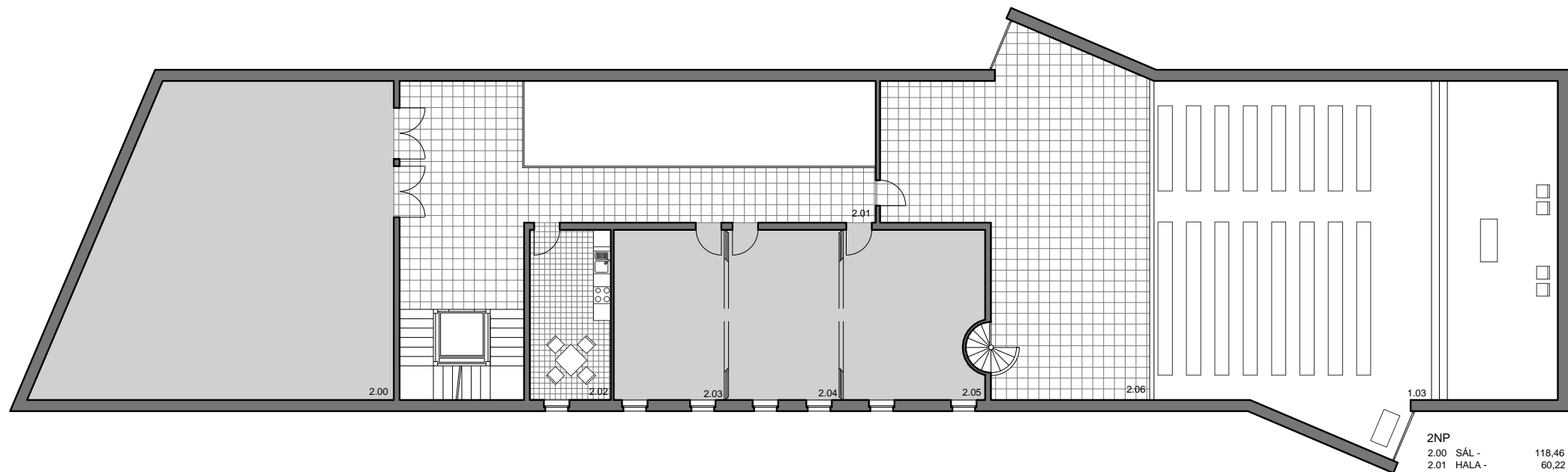


1PP		
0.00	TECH. MÍSTNOST + SKLAD -	69,05
0.01	HUDEBNA -	69,90
0.02	SCHODIŠTĚ -	12,02



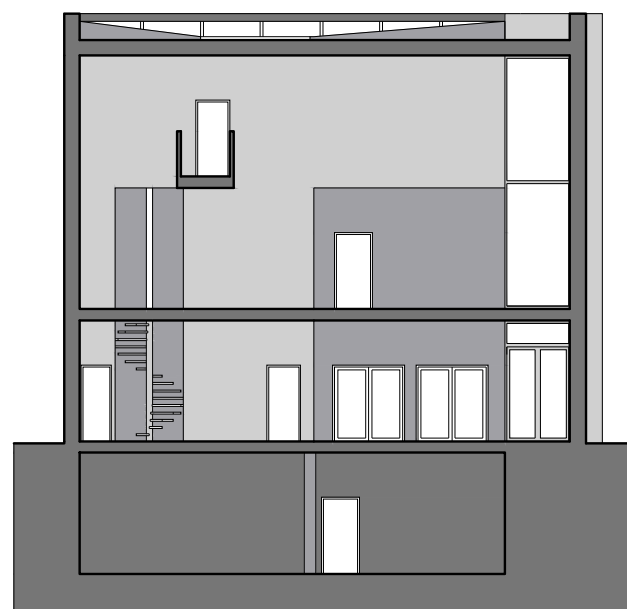
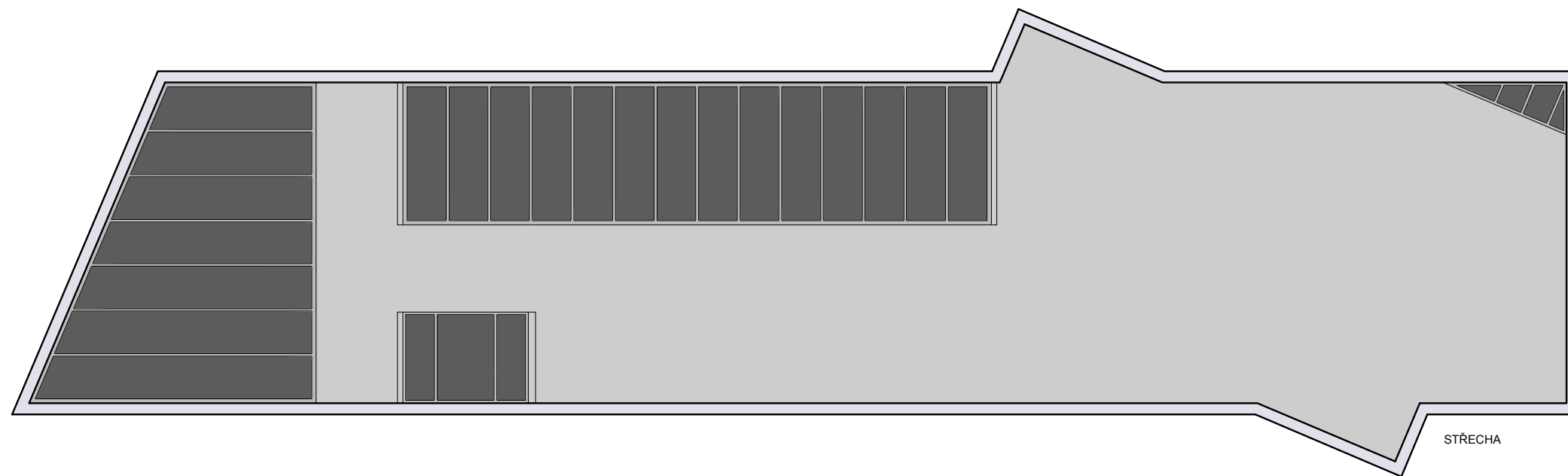
**3NP**

3.00	GALERIE -	32,06
3.01	HALA -	79,47
3.02	HOSTINSKÝ POKOJ -	19,30
3.03	OBÝVAČÍ POKOJ -	23,70
3.04	POKOJ -	15,99
3.05	LOŽNICE -	16,20
3.06	KOUPELNA+WC -	4,95
3.07	CHODBA -	9,09
3.08	KOUPELNA+WC -	3,24

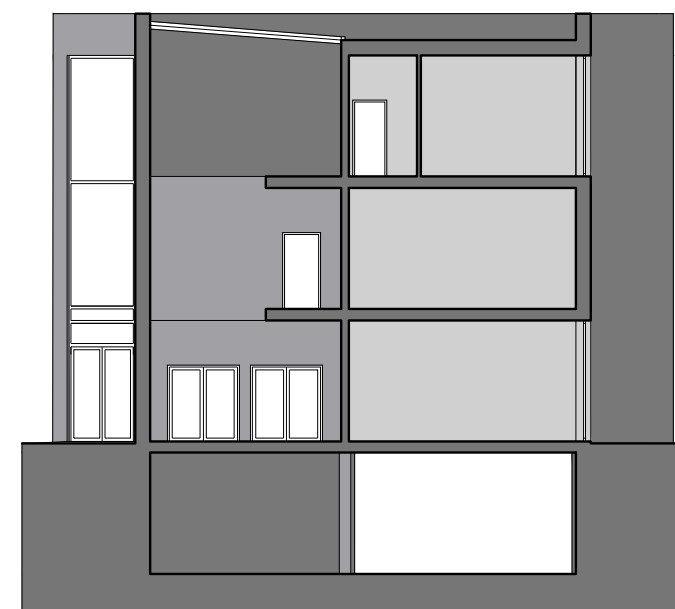


**2NP**

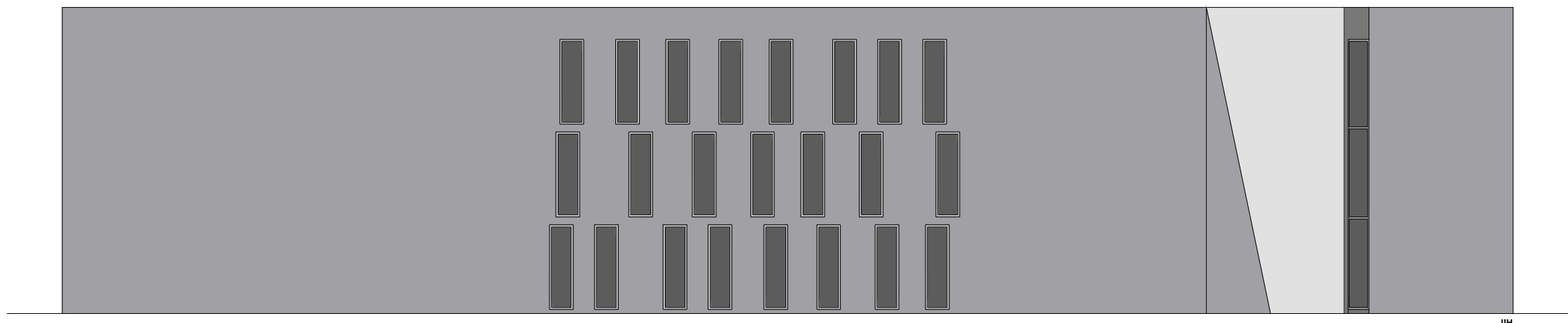
2.00	SÁL -	118,46
2.01	HALA -	60,22
2.02	KUCHYŇKA -	17,10
2.03	KLUBOVNA -	23,40
2.04	KLUBOVNA -	24,00
2.05	KLUBOVNA -	29,19
2.06	KRUCHTA -	87,61



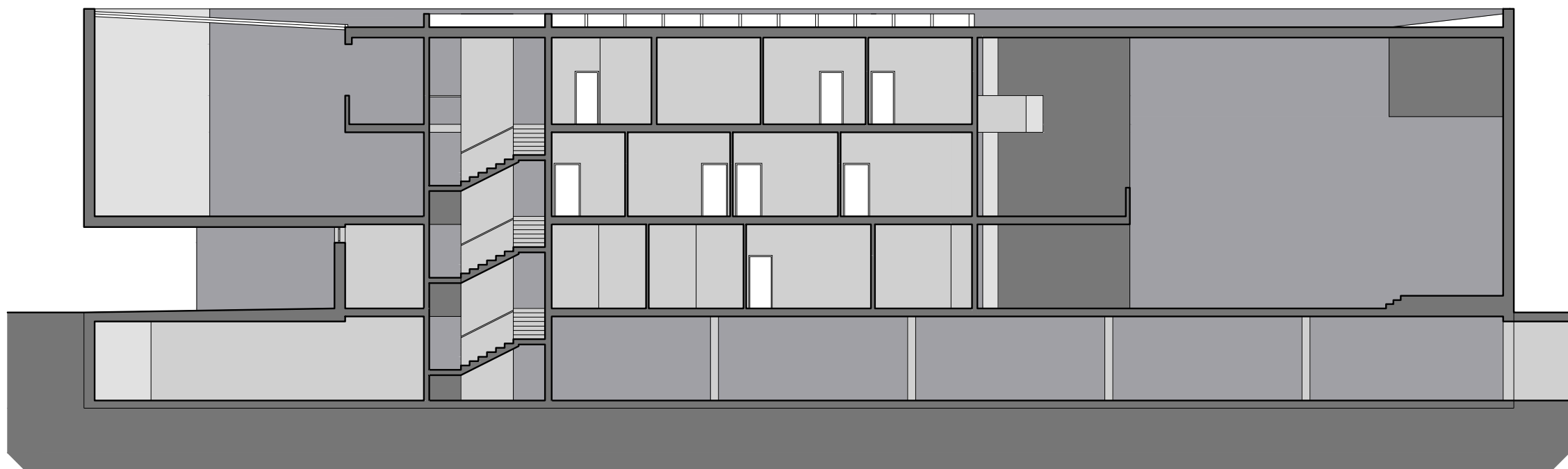
PŘÍČNÝ ŘEZ - KOSTEL



PŘÍČNÝ ŘEZ - FOYER

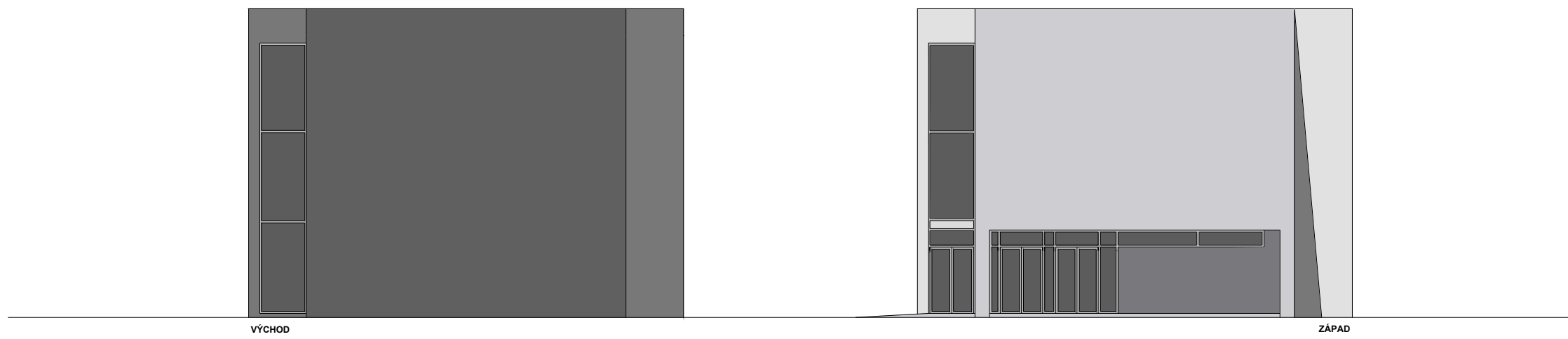


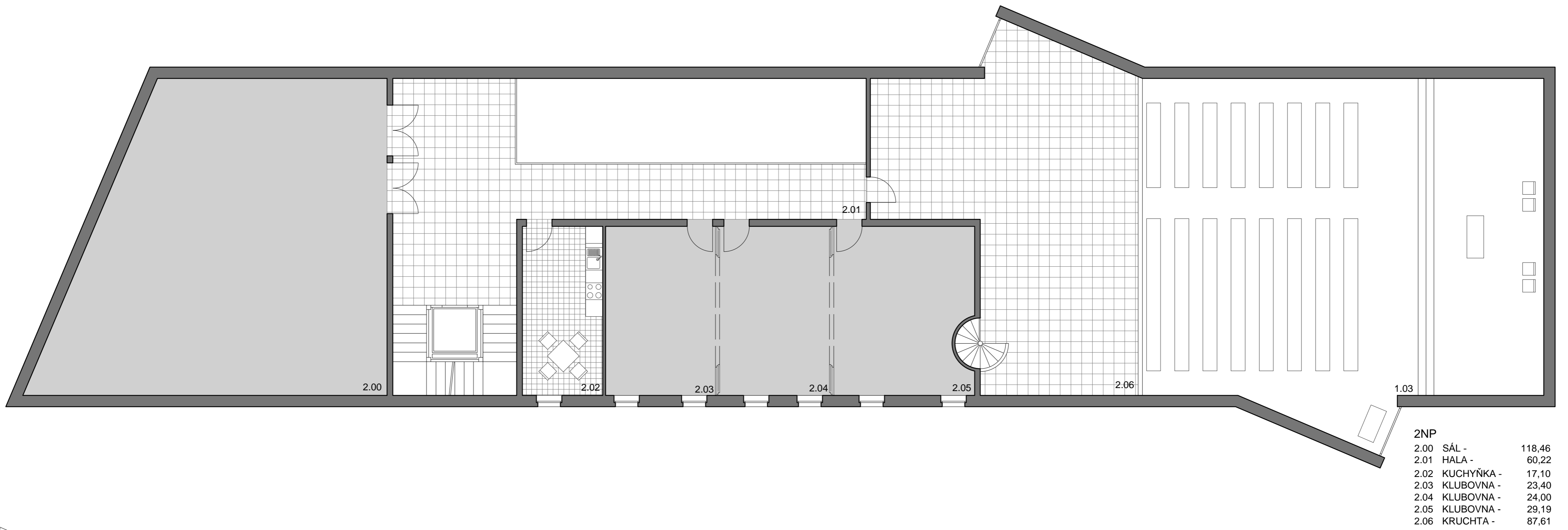
JH



PODÉLNÝ ŘEZ

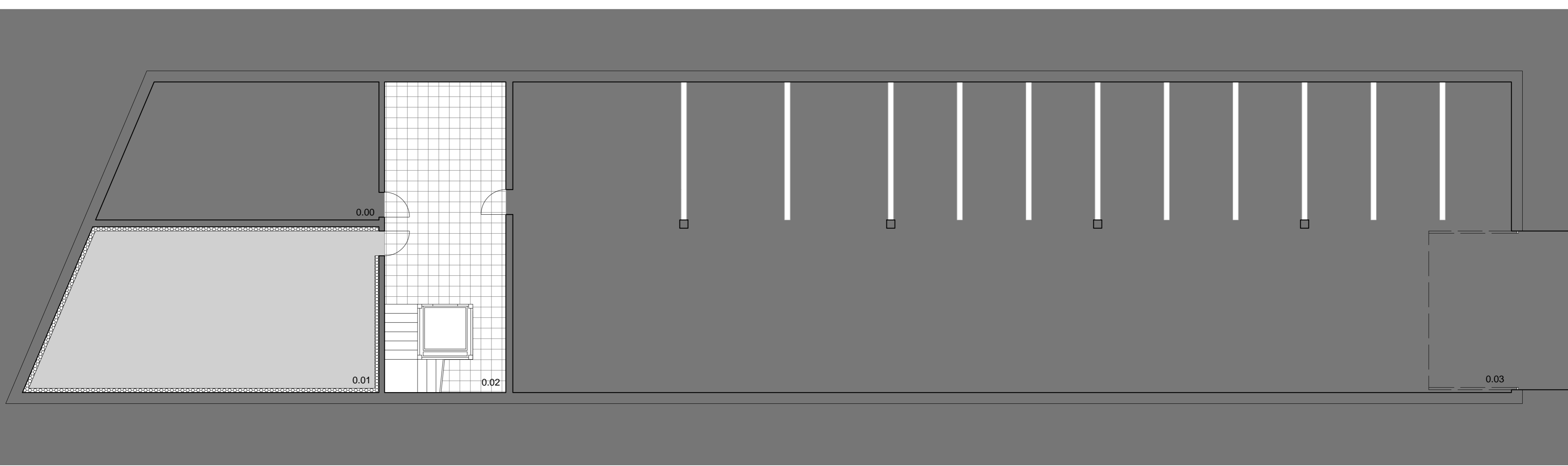
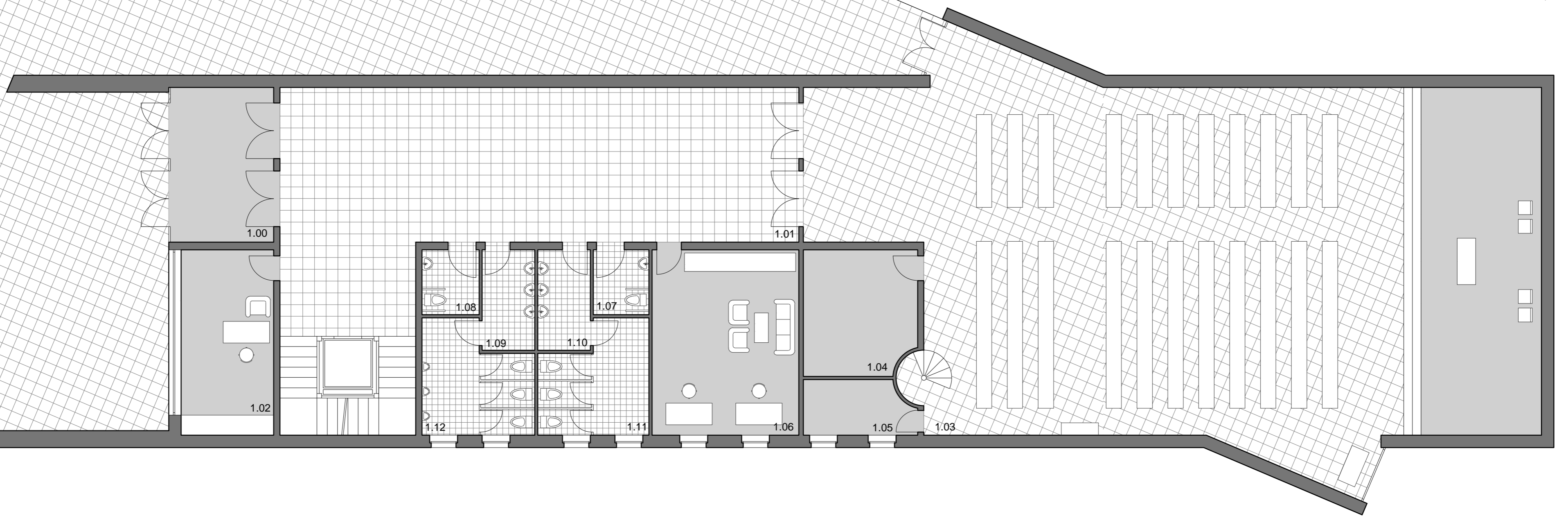




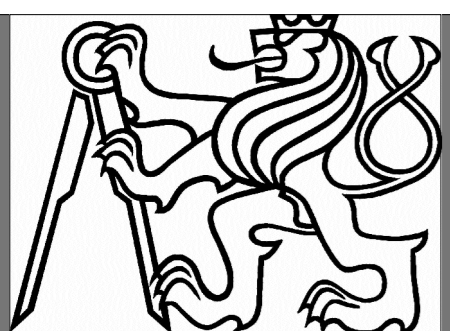


2NP		
2.00	SÁL -	118,46
2.01	HALA -	60,22
2.02	KUCHYŇKA -	17,10
2.03	KLUBOVNA -	23,40
2.04	KLUBOVNA -	24,00
2.05	KLUBOVNA -	29,19
2.06	KRUCHTA -	87,61

1NP		
1.00	ZÁDVEŘÍ -	16,75
1.01	HÁLA -	97,42
1.02	KANCELÁŘ -	18,00
1.03	KOSTEL -	254,73
1.04	SAKRISTIE -	14,59
1.05	ZPOVĚDNICE -	6,27
1.06	KANCELÁŘ CHARITY -	28,50
1.07	WC HANDICAP Ž -	3,78
1.08	WC HANDICAP M -	3,78
1.09	UMYVÁRNA M -	5,53
1.10	UMYVÁRNA Ž -	5,53
1.11	WC Ž -	11,61
1.12	WC M -	11,61



1PP		
0.00	TECH. MÍSTNOST + SKLAD -	69,05
0.01	HUDEBNA -	69,90
0.02	SCHODIŠTĚ -	12,02
0.03	GARÁŽ -	406,89

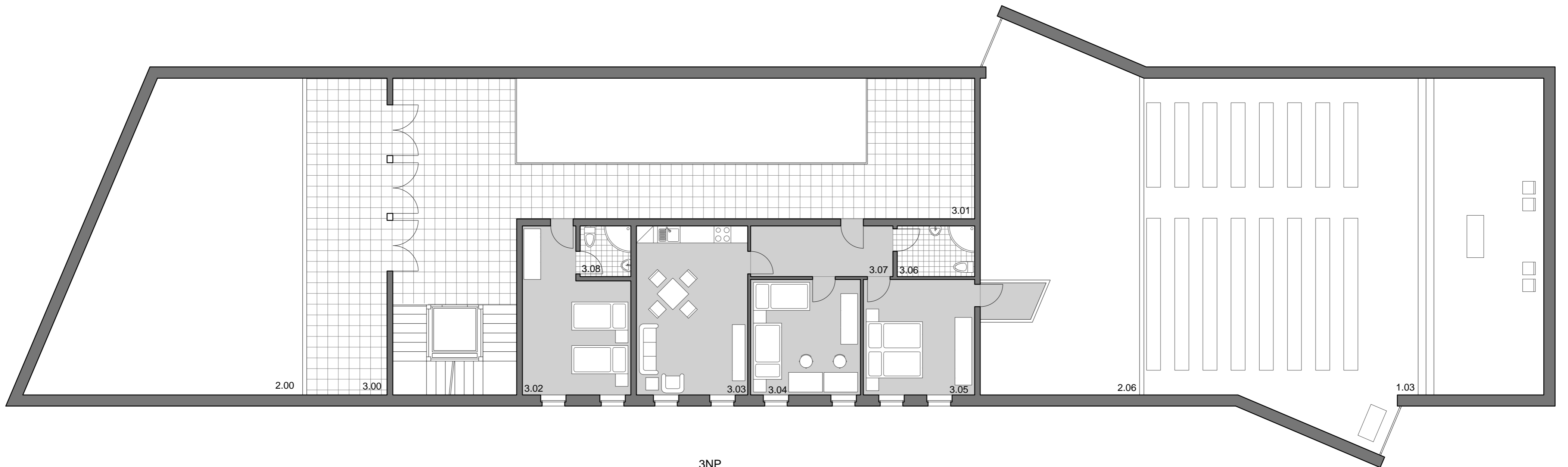
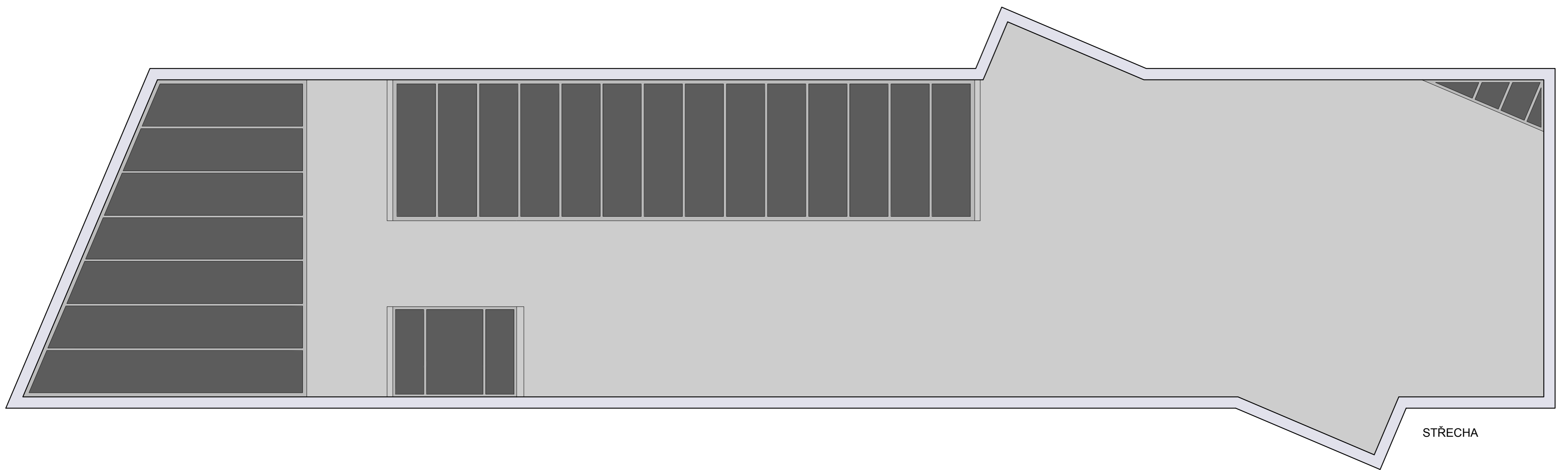


## DIPLOMNÍ PROJEKT

AUTOR : JAROSLAV FILEK  
 AKAD. ROK / SEMESTR : 2010/2011 / LETNÍ  
 FAKULTA ARCHITEKTURY ČVUT PRAHA

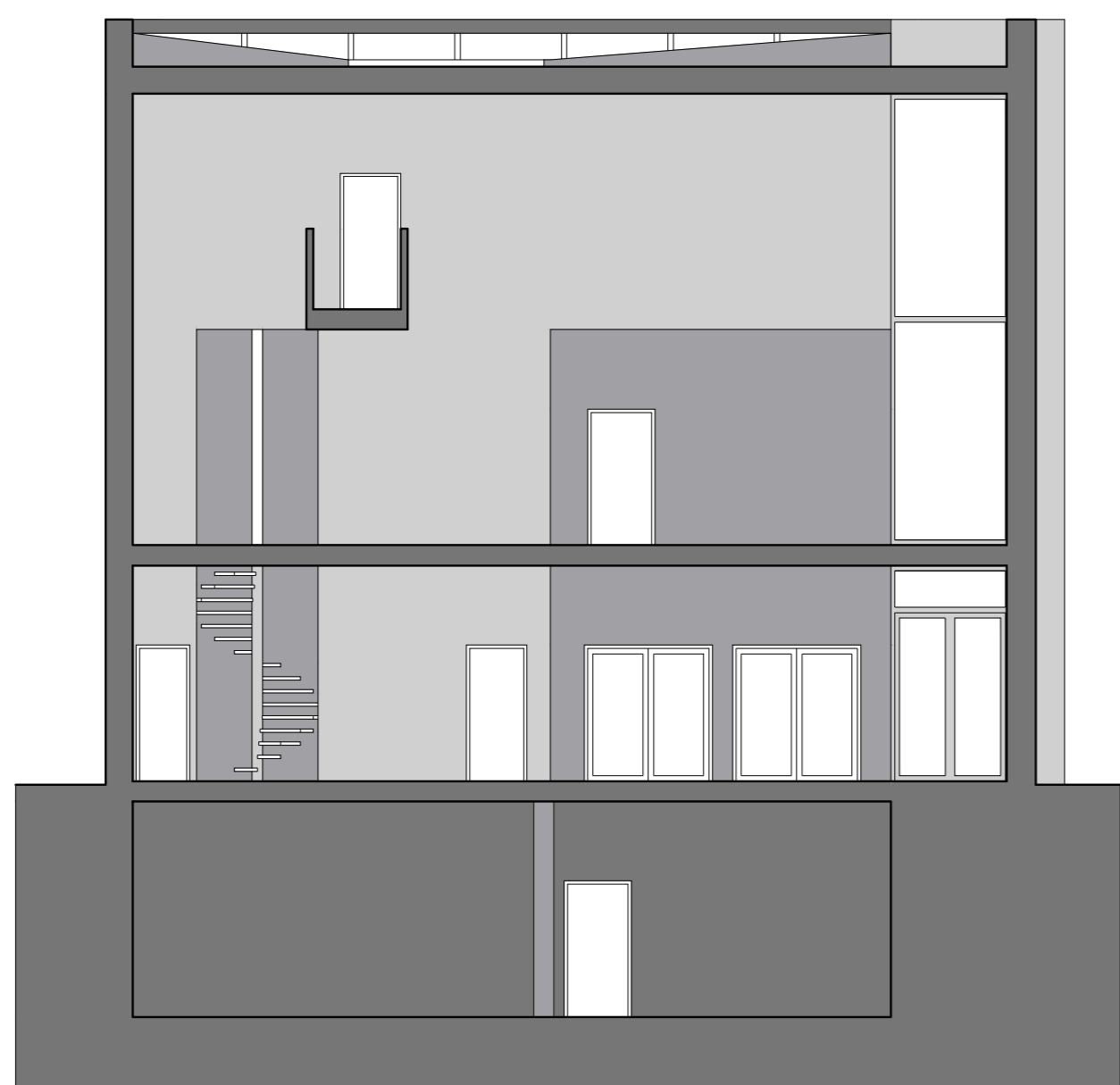
## KOSTEL S FARNÍM CENTREM NA SÍDLIŠTI BARRANDOV V PRAZE

VEDOUCÍ DIPLOMOVÉ PRÁCE : ING. ARCH. AKAD. ARCH. ANTONÍN JENÍČEK  
 KONZULTANT : ING. ARCH. ANGELOS PAPADOPOULOS PH.D.  
 MĚŘÍTKO VÝKRESŮ : 1 : 100

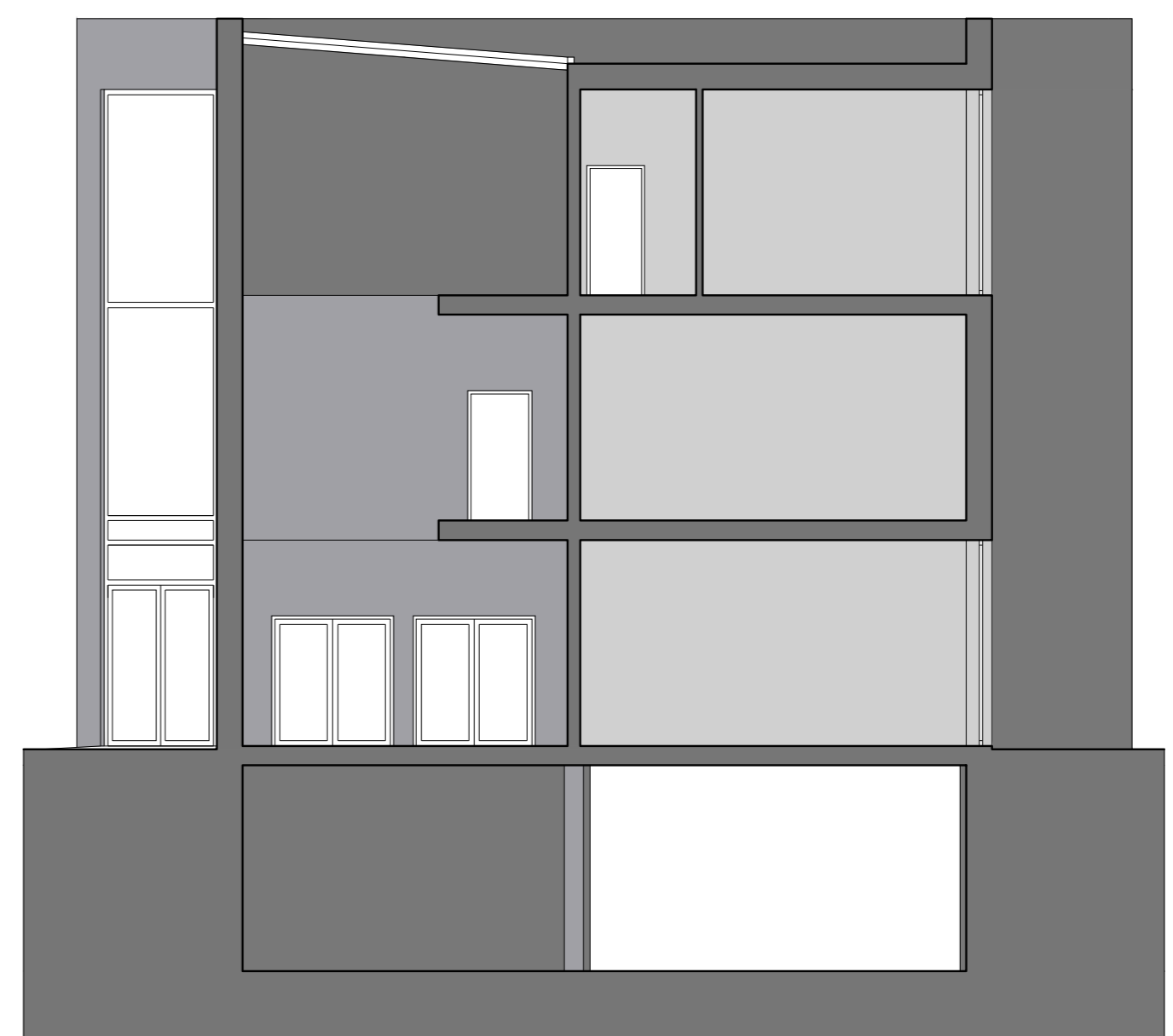


3NP

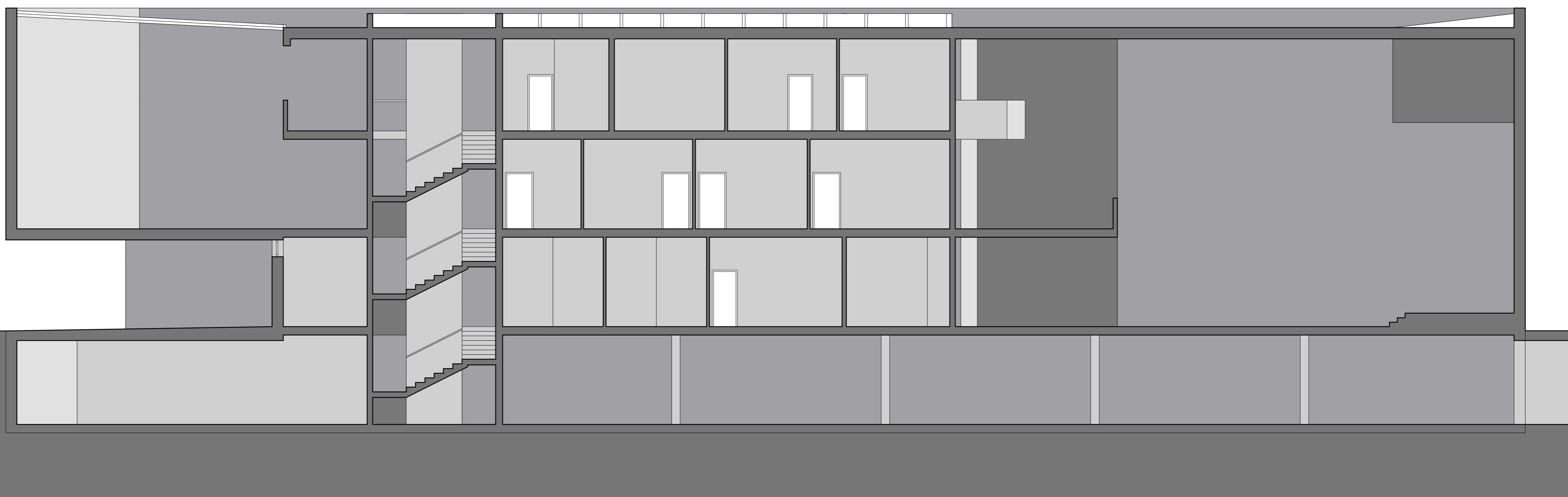
3.00	GALERIE -	32,06
3.01	HALA -	79,47
3.02	HOSTINSKÝ POKOJ -	19,30
3.03	OBÝVACÍ POKOJ -	23,70
3.04	POKOJ -	15,99
3.05	LOŽNICE -	16,20
3.06	KOUPELNA+WC -	4,95
3.07	CHODBA -	9,09
3.08	KOUPELNA+WC -	3,24



PŘÍČNÝ ŘEZ - KOSTEL



PŘÍČNÝ ŘEZ - FOYER



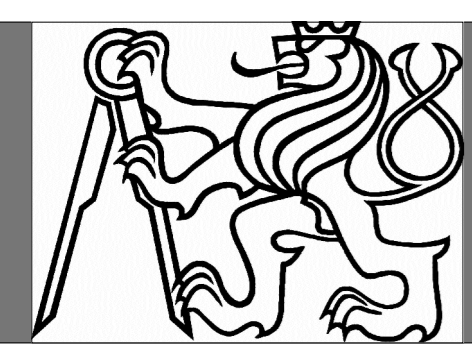
PODÉLNÝ ŘEZ

## DIPLOMNÍ PROJEKT

AUTOR : JAROSLAV FILEK  
 AKAD. ROK / SEMESTR : 2010/2011 / LETNÍ  
 FAKULTA ARCHITEKTURY ČVUT PRAHA

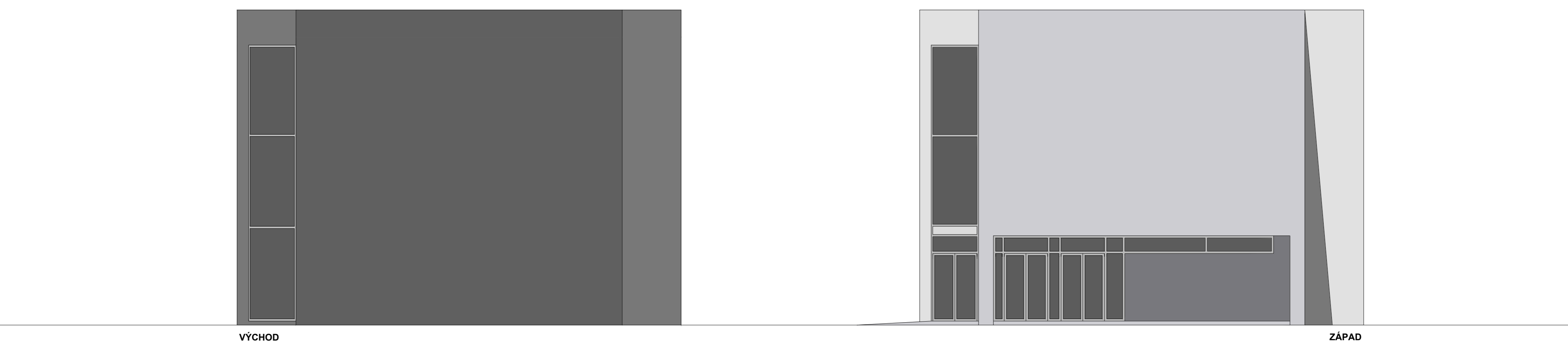
## KOSTEL S FARNÍM CENTREM NA SÍDLIŠTI BARRANDOV V PRAZE

VEDOUČÍ DIPLOMOVÉ PRÁCE : ING. ARCH. AKAD. ARCH. ANTONÍN JENÍČEK  
 KONZULTANT : ING. ARCH. ANGELOS PAPADOPOULOS PH.D.  
 MĚŘÍTKO VÝKRESŮ : 1 : 100



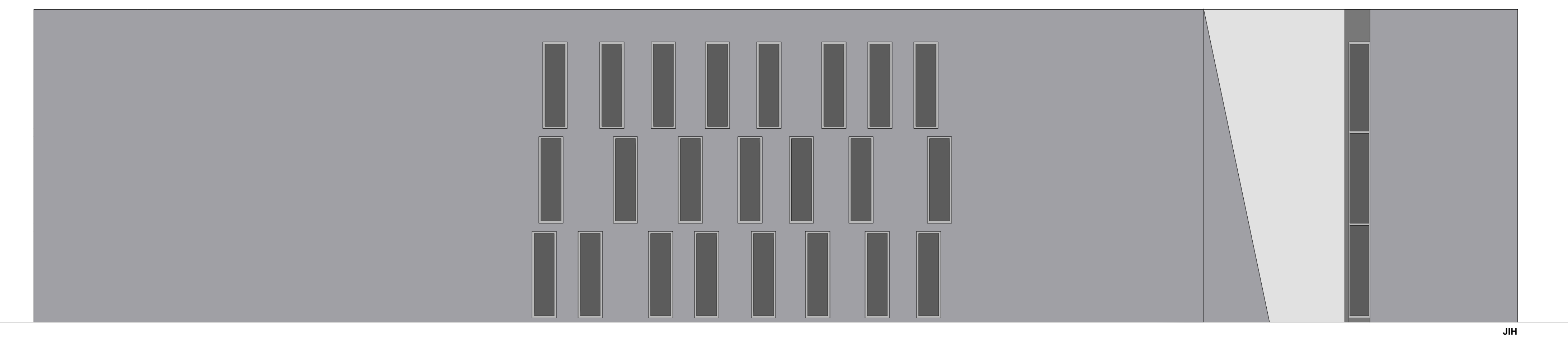


SEVER



VÝCHOD

ZÁPAD



JIH

DIPLOMNÍ PROJEKT BYL VYPRACOVÁN POD ODBORNÝM VEDENÍM ING. AKAD. ARCH. ANTONÍNA JENÍČKA A ING. ARCH. ANGELA PAPADOPOULOSE PHD. PODLE SKUTEČNÉHO ZADÁNÍ. O ZASVĚCENÍ KOSTELA ZATÍM NENÍ ROZHODNUTO, JEHO FINANCOVÁNÍ JE ZATÍM ROVNĚŽ OTÁZNIKEM. K DISPOZICI PRO TENTO PROJEKT Tedy BYLY POŽADAVKY INVESTORA NA PROSTORY, PLOCHY A FUNKČNÍ VYUŽITÍ POZEMKU, KTERÝCH SE I TENTO NÁVRH DRŽÍ.

PROJEKT KOSTELU A FARNÍHO CENTRA SE NACHÁZÍ NA OKRAJI PANELOVÉ ZÁSTAVBY NA SÍDLIŠTI BARRANDOV V PRAZE. ZE SEVERNÍ STRANY JE POZEMEK OBESTAVĚN VYSOKÝM PANELOVÝM DOMEM, KTERÝ ČÁSTEČNĚ TVOŘÍ ZKLIDNĚNÝ VNITROBLOK. VÝCHODNÍ A ZÁPADNÍ STRANA JSOU ORÁMOVÁNY ULICEMI A SLOUŽÍ Tedy JAKO PŘÍSTUPOVÉ CESTY NA POZEMEK, Z JIŽNÍ STRANY OBKLOPUJE POZEMEK PARK V PODOBĚ VELMI NEUPRAVENÉHO HÁJKU. PARK JE BOHUŽEL VE ŠPATNÉM STAVU A VYVOLÁVÁ TAK SPÍŠE OBAVY NEŽ KLID, KTERÝ BY BYL PRO SAKRÁLNÍ STAVBU PŘÍHODNÝ. ÚPRAVA PARKU BY ZÁSDANĚ POMOHLA CELÉMU OKOLÍ. NOVĚ NAVRHOVANÉMU KOSTELU ZEJMÉNA, ÚPRAVA TĚTO PLOCHY OVŠEM NENÍ V MOŽNOSTECH INVESTORA.

ZÁSTAVBA V NEJBLIŽŠÍM OKOLÍ JE ORIENTOVÁNA DO DVOU SMĚRŮ, Z NICHŽ JEDEN JE VÝCHOD-ZÁPAD, COŽ JE VELICE PŘÍHODNÉ PRO KOSTELNÍ SYMBOLIKU (VSTUP ZE ZÁPADU - OLTÁŘ NA VÝCHODĚ). NEJBLIŽŠÍ BUDOVA VČ. NAVAZUJÍCÍ ULIČNÍ SÍŤ JE OPROTI TOMUTO SMĚRU POOTOČENÁ O 23 STUPŇŮ. V PARTERU NÁVRHU TAK PŘEVAŽUJE SMĚR POOTOČENÝ, ZATÍMCO SAMOTNÁ BUDOVA SE DRŽÍ VÝCHODO-ZÁPADNÍHO SMĚRU. NÁVAZNOST SE TAK ODEHRÁVÁ V MÍSTECH VSTUPŮ, KTERÉ JSOU POOTOČENY PODLE OKOLNÍ ZÁSTAVBY.

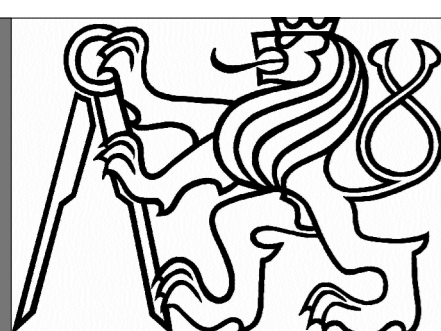
BUDOVA JE ROZDĚLENÁ NA DVĚ ČÁSTI: SMĚREM K ULICI GRUSSOVA SE NACHÁZÍ SVĚTSKÁ ČÁST, KOSTELNÍ ČÁST JE VE VÝCHODNÍM KONCI BUDOVY. KAŽDÁ ČÁST MÁ SAMOSTATNÝ VSTUP A JSOU ROVNĚŽ PROPOJENY VNITŘNÍ KOMUNIKACÍ. SAMOSTATNÝ VSTUP DO KOSTELA BY MĚL SLOUŽIT SPÍŠE VÝJMEČNÝM PŘÍLEŽITOSTEM, NA BĚŽNÉ UŽÍVÁNÍ BY MĚL SLOUŽIT VSTUP PŘES SVĚTSKOU ČÁST. OBJEKT MÁ TŘI NADZEMNÍ PODLAŽÍ A JEDNO PODZEMNÍ.

V PODZEMNÍM PODLAŽÍ JSOU UMÍSTĚNY GARÁŽE (9 + 2 STÁNÍ), TECHNICKÁ MÍSTNOST SE SKLADEM A HUDEBNA, KTERÁ MÁ BYT TÍMTO ZPŮSOBEM ODDĚLENA PODLE POŽADAVKŮ INVESTORA. DO GARÁŽE JE PŘÍSTUP Z VÝCHODU RAMPOU, KTERÁ JE ZČÁSTI KRYTÁ KVŮLI VIZUÁLNÍMU ODDĚLENÍ OD SAMOTNÉHO KOSTELA. SVĚTSKÁ ČÁST BUDOVY JE DĚLENA NA TŘI PODLAŽÍ; V PŘÍZEMÍ JSOU KROMĚ KOMUNIKAČNÍCH A VSTUPNÍCH PROSTOR KANCELÁŘE A HYGIENICKÉ ZAŘÍZENÍ. FOYER SE OTEVÍRÁ DO VYŠŠÍCH PODLAŽÍ, KDE K POHYBU OSOB SLOUŽÍ GALERIE. DRUHÉ PODLAŽÍ JE VYPLNĚNO KLUBOVNAMI, KTERÉ JE MOŽNO SPOJIT, KUCHYŇKOU A VÍCEÚČELOVÝM SÁLEM PŘES DVĚ PODLAŽÍ S GALERIÍ. V POSLEDNÍM PODLAŽÍ SE NACHÁZÍ BYT FARÁŘE (NÁVRH PRO 4 OSOBY PODLE INVESTOROVA PŘÁNÍ), HOSTINSKÝ POKOJ A PŘÍSTUP NA GALERII VÍCEÚČELOVÉHO SÁLU, KTEROU JE MOŽNO ZČÁSTI OTEVŘÍT DO FOYER A ZVĚTŠIT TAK JEJÍ PLOCHU.

KOSTELNÍ ČÁST JE PŘES CELÉ TŘI PODLAŽÍ, PŘÍČEMŽ V PŘÍZEMNÍ ČÁSTI JE NAVÍC VYHRAZEN PROSTOR SAKRISTII A ZPOVĚDNICI, V DRUHÉM PODLAŽÍ NAVAZUJE NA SVĚTSKOU ČÁST KRUCHTA, KTERÁ JE PŘÍSTUPNÁ JEDNAK Z FOYER A JEDNAK VNITŘNÍM SCHODIŠTĚM. V POSLEDNÍM PODLAŽÍ VYSTUPUJE DO PROSTORU KOSTELA ORATOŘ FARÁŘE VEDOUCÍ PŘÍMO Z JEHO LOŽNICE. KOSTELNÍ PROSTOR JE OSVĚTLEN Z BOČNÍHO VSTUPU, KAPLIČKY A PRISVĚTLEN JE SVATOSTÁNEK V SEVEROVÝCHODNÍM ROHU CELÉHO PROSTORU. KOSTELNÍ PROSTOR JE V PRINCIPU KOMPOVÁN PODLE TRADIČNÍCH ZÁSD.

NOSNÁ KONSTRUKCE JE ŽELEZOBETONOVÝ PODÉLNÝ STĚNOVÝ SYSTÉM VYZTUŽENÝ PŘÍČNÍMI STĚNAMI. KOMUNIKAČNÍ PROSTORY JSOU OSVĚTLENÉ SHORA, STEJNĚ JAKO VÍCEÚČELOVÝ SÁL. SCHODIŠTĚ JE OSVĚTLENO SKRZ PROSKLENOU VÝTAHOVOU ŠACHTU A SVĚTLÍK. STŘECHA JE VZHLEDEM K OKOLNÍ ZÁSTAVBĚ NAVRŽENA JAKO PLOCHÁ.

CELÁ BUDOVA SE SNAŽÍ RESPEKTOVAT SÍDLIŠTNÍ CHARAKTER OKOLÍ, Z ČEHOŽ VYCHÁZÍ RACIONÁLNÍ GEOMETRICKÁ PŘEVAŽNĚ ORTOGONÁLNÍ STAVBA S PLOCHOU STŘECHOU. VZHLEDEM KE KAPACITÁM A MOŽNOSTEM INVESTORA NENÍ MOŽNÉ ROZMĚREM KONKUROVAT BLÍZKÝM BYTOVÝM DOMŮM (8-12 PODLAŽÍ), KOSTEL Tedy TVOŘÍ SPÍŠE PŘECHODOVÝ PRVEK MEZI BUDOVAMI SÍDLIŠTĚ A PARKEM. ODDĚLENÍM PŘÍSTUPU AUTOMOBILŮ VZNIKÁ VOLNÝ PROSTOR PRO CHODCE, K JEHOŽ MĚŘITKU JE BUDOVA MNOHEM PŘÍVĚTVĚJŠÍ NEŽ OKOLNÍ ZÁSTAVBA. PARTER VOLNĚ NAVAZUJE NA EXISTUJÍCÍ ULIČNÍ SÍŤ, SÁŽÍ NA MINIMÁLNÍ ZÁSAHY DO TERÉNU A MINIMÁLNÍ OMEZENÍ EXISTUJÍCÍCH BUDOV A KOMUNIKACÍ.

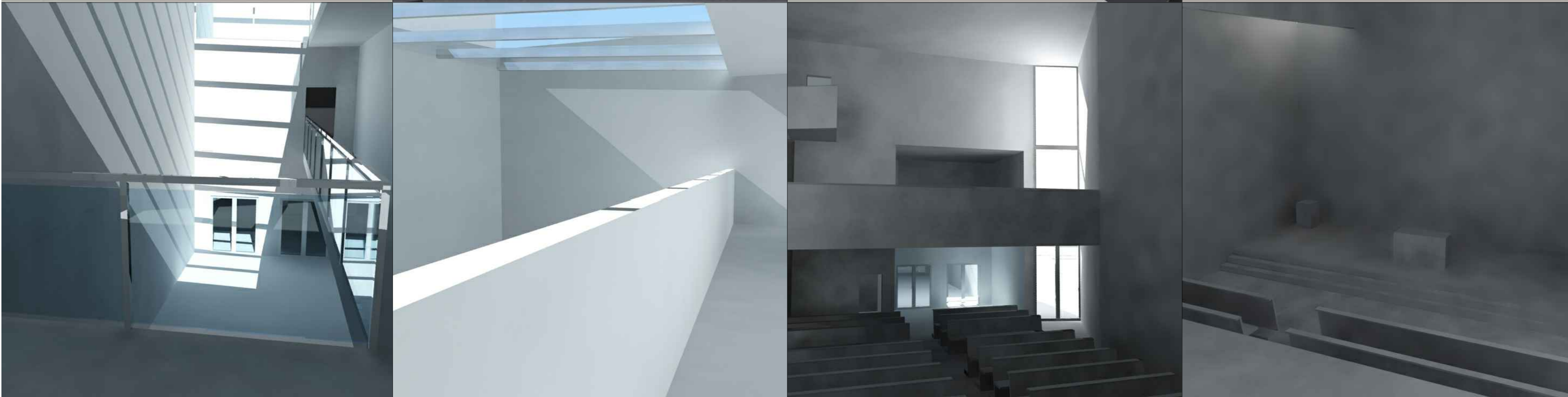
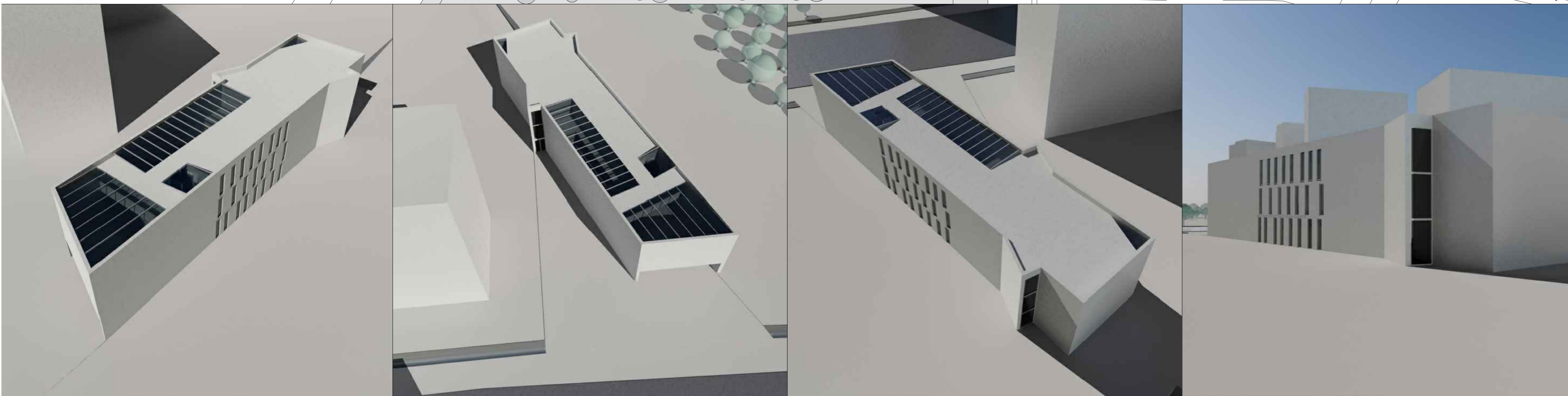
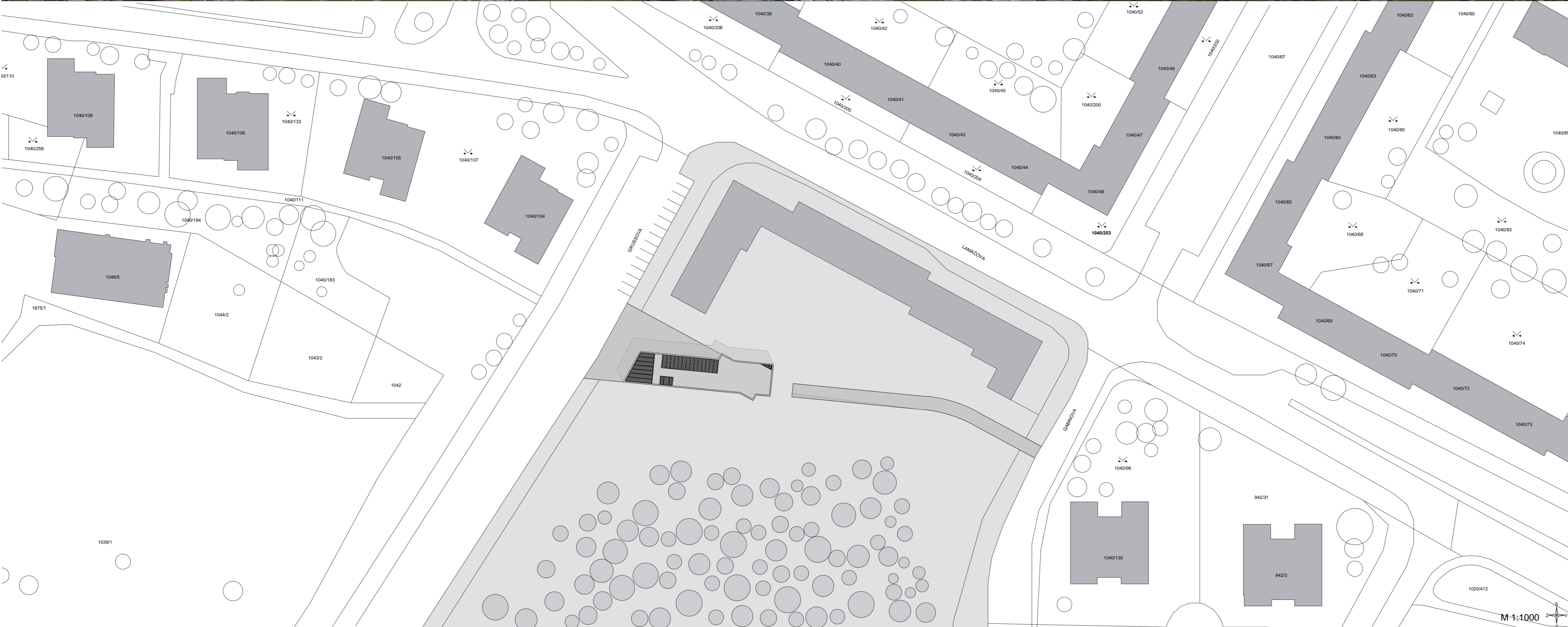


## DIPLOMNÍ PROJEKT

AUTOR : JAROSLAV FILEK  
AKAD. ROK / SEMESTR : 2010/2011 / LETNÍ  
FAKULTA ARCHITEKTURY ČVUT PRAHA

## KOSTEL S FARNÍM CENTREM NA SÍDLIŠTI BARRANDOV V PRAZE

VEDOUČÍ DIPLOMOVÉ PRÁCE : ING. ARCH. AKAD. ARCH. ANTONÍN JENÍČEK  
KONZULTANT : ING. ARCH. ANGELOS PAPADOPOULOS PHD.  
MĚŘITKO VÝKRESU : 1 : 100



## DIPLOMNÍ PROJEKT

AUTOR : JAROSLAV FILEK  
AKAD. ROK / SEMESTR : 2010/2011 / LETNÍ  
FAKULTA ARCHITEKTURY ČVUT PRAHA

## KOSTEL S FARNÍM CENTREM NA SÍDLIŠTI BARRANDOV V PRAZE

VEDOUCÍ DIPLOMOVÉ PRÁCE : ING. ARCH. AKAD. ARCH. ANTONÍN JENÍČEK  
KONZULTANT : ING. ARCH. ANGELOS PAPADOPOULOS PH.D.