

CELKOVÉ SOUVISLOSTI M - 1 : 5 000

LEGENDA

- intravilán obce
- stávající zástavba
- budovy určené k demolici
- vodoteče a vodní plochy
- les a doprovodná vysoká zeleň
- orná půda, trvalé travní porosty a půda ostatní
- zemědělský areál k řešení
- pozemky náležející stavebníkově
- veřejná vybavenost
- vedení VN
- hlavní komunikace
- obslužné komunikace
- poľní cesty

JAVORNÍK

Javorník, část obce Proseč pod Ještědem, se nachází blízkosti města Liberec. Jde o malý sídelní útvar s minimální občanskou vybaveností.

Pro rekreační účely lze využít sportovní areál Ještěd, nedaleké golfové hřiště, místní jezdecký klub či rozsáhlé louky vhodné pro rogalistiku.

V obci převažuje zástavba rodinnými domy s přílehlým zázemím pro provozování drobné zemědělské činnosti.

Platný územní plán nepočítá s prukým nárůstem obyvatel a klade důraz především na zachování krajinného rázu. Nově navrhované objekty mají zachovávat výraz a charakter blízký tradičnímu venkovskému domu.

Místní "brownfield", areál bývalého zemědělského družstva (a), sice již nalezl svoji novou náplň - jezdecký klub nadmístního významu, nikoli však výraz. Stavby jsou nevhodného měřítka, nevhodně umístěné, nevzhledné.

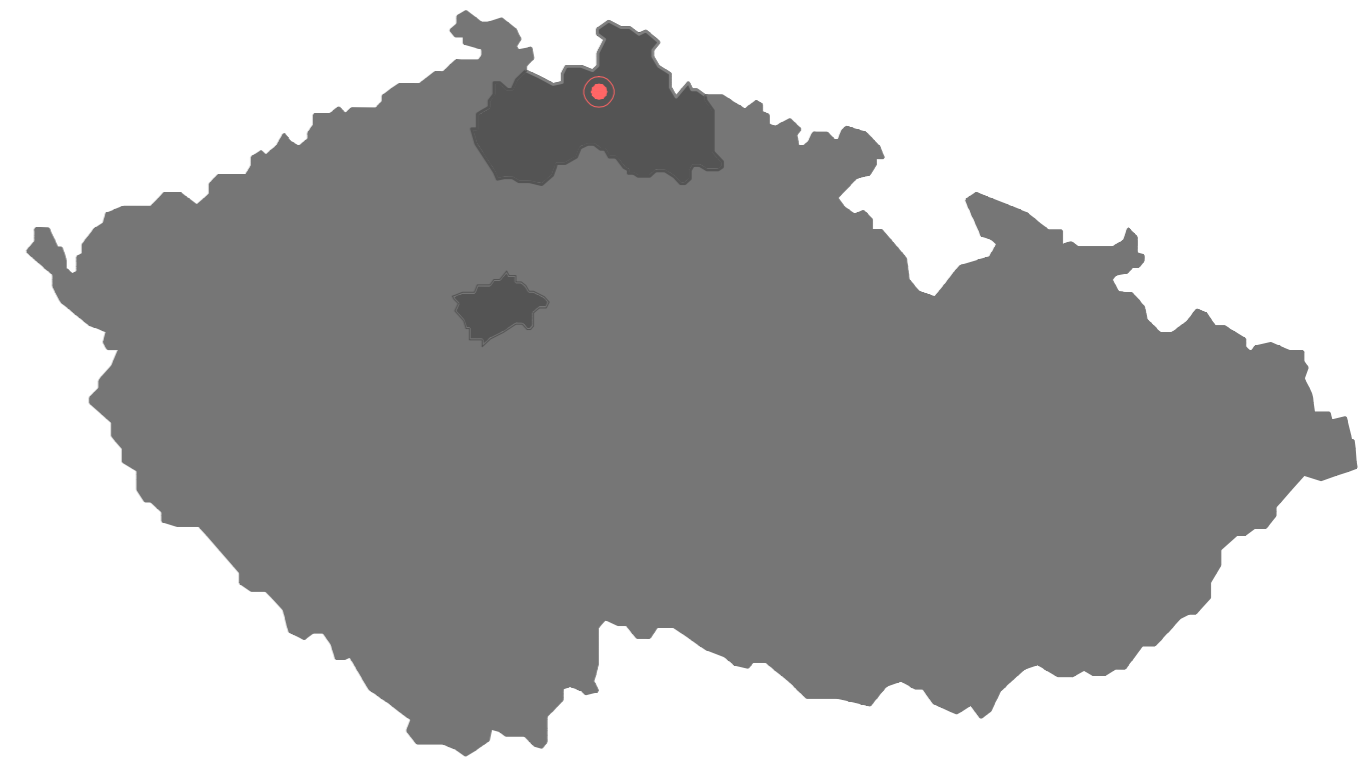
Náplní této práce je návrh nového "obalu" pro stávající provoz.

JEZDECKÝ KLUB JAVORNÍK

Rozložení jednotlivých objektů dělí areál vedví, kdy nové venkovní jízdný společně se dvěma rybníky a provozním domkem jsou poměrně vzdáleny vlastním areálu. Tato část (b) je však plně funkční (v rámci současného využití) a není třeba ji nijak měnit. V budoucnu zde územní plán předpokládá rozsáhlá jezdecká venkovní sportoviště s tribunami a nutným zázemím.

Vlastní areál (a), který řeším v této práci, obsahuje kromě ustájení pro zhruba tisíc koní krytou jízdnou (bývalý kravín), restauraci, jezdecký klub a ubytovací kapacity, které v současnosti slouží jako ubytovna, ale je zde velký potenciál pro provozování agroturistiky. Jezdecký klub a restauraci spravuje správce s rodinou, který zde bydlí, pro majitele už místo nezbylo a musí dojíždět. Největším nedostatkem je absolutní absence skladovacích prostor.

Územní plán předpokládá rozvoj areálu naznačenou cestou.



stávající areál jezdeckého klubu

SCHWARZPLAN M - 1 : 10 000

1 stávající stav zástavby



2 navrhovaný stav zástavby



3 "horky" - pahorky v krajíně inspirace pro tvar jezdecké haly



ŘEŠENÍ AREÁLU, ŠIRŠÍ VZTAHY M - 1 : 1000

LEGENDA

- A STAVENÍ**
hlavní budova s restaurací v přízemí a bydlením majitele (provozovatele/ů) v patře, v suterénu technické zázemí areálu
 - B ŠPÝCHAR**
v přízemí a provozní a skladovací prostory, v patře ubytování hostů, v podkroví prostory pro potřeby jezdeckého klubu
 - C STÁJ**
ustájení pro tisíc koní včetně speciálních boxů, v podkroví skladovací prostory
 - D STODOLA**
skladovací a manipulační prostor
 - E JEZDECKÁ HALA**
kryté sportoviště s nezbytným provozním zázemím a tribunou pro diváky
- 01 hlavní vjezd do areálu s propagační tabulí
 - 02 parkování hostů (5 míst + 1 ZTP)
 - 03 provozní vstup do zázemí restaurace, zásobování, odpad, zaměstnanci
 - 04 hlavní vstup do restaurace, venkovní sezzení
 - 05 kruhovka - vývok - atrakce
 - 06 boxy s vybáhem - atrakce
 - 07 manipulační prostor pro potřeby chovu
 - 08 hnojště, vývoz zadržní obslužné komunikací
 - 09 ohrada s přístupem k vodě (místní vodoteč)
 - 10 ohrada s přístupem k vodě, možnost parkování účastníků větších akcí
 - 11 cesta pro pěší a jezdce vedoucí k venkovní jízdně a rybníkům
 - 12 kolotoč - trenažér
 - 13 plechová silážní hala (nepatří pod řešený areál) - objekt na dožití
 - 14 obslužná okružní komunikace
 - 15 stávající zástavba - rodinné domy s hospodářským zázemím
 - 16 objekt technické podpory rogalistů
 - 17 stávající sad

- travní porost
- extenzivní zelená střecha
- dlažba
- asfaltový nebo betonový povrch
- mlátový povrch
- skládaná střešní krytina, šablony
- keřová zeleň
- vysoká zeleň
- stávající zástavba
- hranice pozemku
- vstupy, vjezd

CELKOVÁ ZASTAVĚNÁ PLOCHA 4650 m²

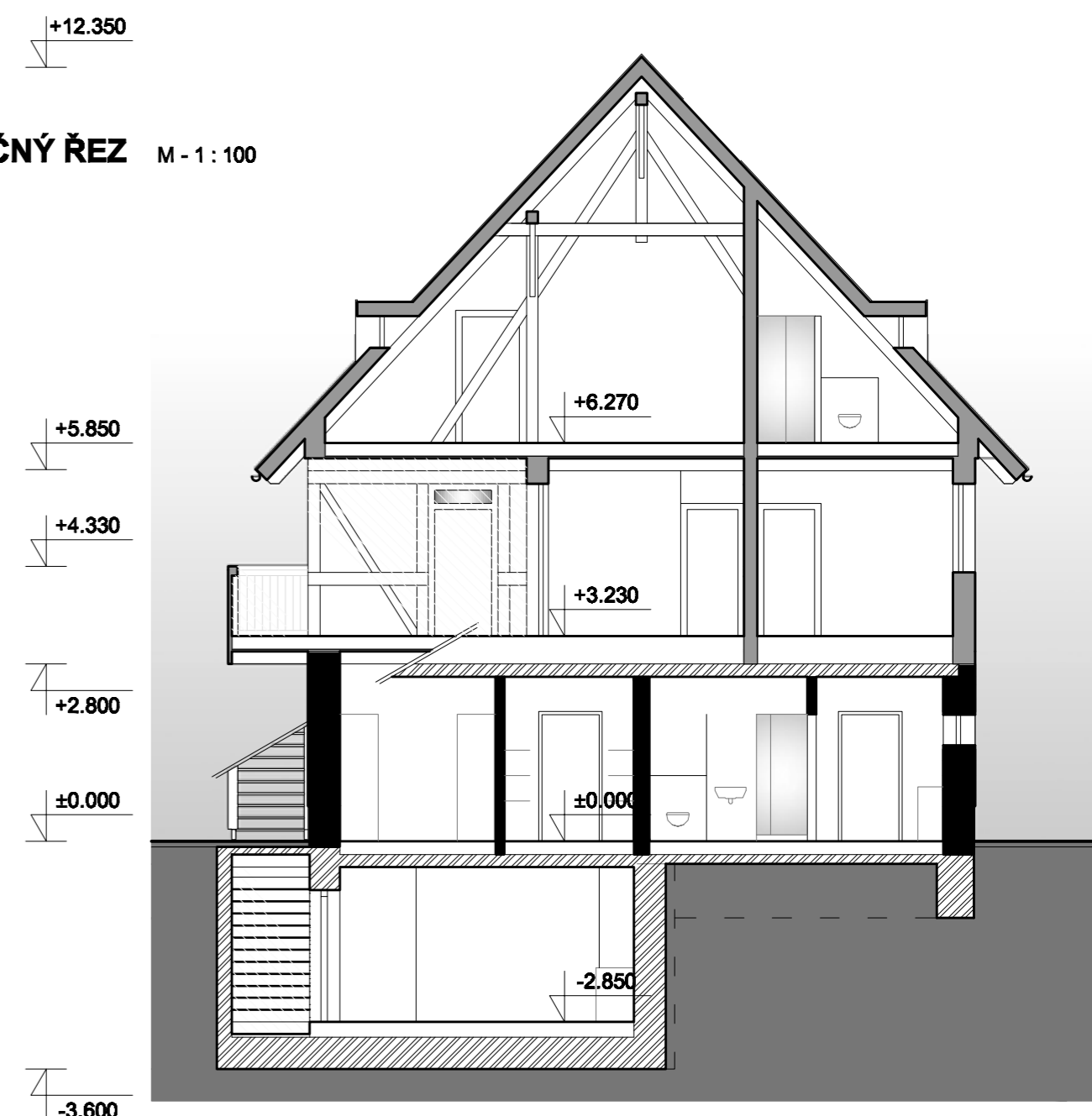
PŘÍČNÝ ŘEZ TERÉNEM M - 1 : 500



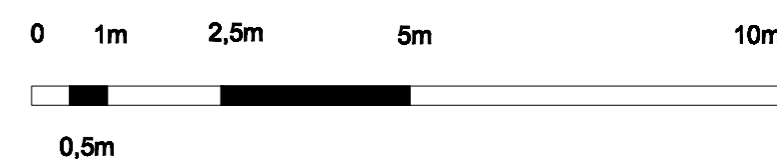


pohled od hlavní příjezdové komunikace z jihu

PRÍČNÝ ŘEZ M - 1 : 100



detail konstrukce podstávky



A STAVENÍ M - 1 : 100

ZÁKLADNÍ ÚDAJE

KONSTRUKČNÍ SYSTÉM

suterén monolitický železobetonový
přízemí zděné a částečně hrázďené s podstávkou a roubným věncem
nadzemní podlaží zateplené hrázďené
podkroví dřevěné trémové, tesácky vázané
stropy dřevěné trémové, strop nad suterénem monolitický, nad zázemím restaurace skládány z betonových prefabrikátů
krov vazniový

STŘEŠNÍ PLÁŠT

nakrovněná zateplení systémovou deskou, šablonová krytina vhodná pro horské oblasti

FASÁDA

omítka
mořená masivní trámy
mořeny palubkový obklad (místní druhy dřevin)

OKNA

dřevěná

VYTÁPĚNÍ

celý areál vytápěn tepelným čerpadlem země - voda (jeden "svislý" vrt)
bivalentní zdroj - kotel na peletky (možnost využití koňského hnoje)

OSTATNÍ

v suterénu centrální prádelna (shoz na prádlo ze zázemí restaurace)
v zázemí restaurace systém vzduchotechniky

ZASTAVĚNÁ PLOCHA

288,75 m²

UŽITNÁ PLOCHA

824,5 m²

OBYTNÁ PLOCHA

234,8 m²

OBESTAVĚNÝ PROSTOR

3 580 m²

UŽITNÁ PLOCHA BYTU

191 m²

OBYTNÁ PLOCHA BYTU

117,3 m²

č. m.	účel místnosti	m ²
1	prádelna	29,5
2	technická místnost	28,3
3	sklad	25
01	vstup	8,4
02	restaurace	75
03	WC	18,5
04	ofis	12,7
05	kuchyně	40,7
06	chodba	3,3
07	chižžený sklad	13,7
08	sklad	8
09	sklad obalů	3,7
010	zázemí zaměstnanců	14,5
011	zadní vstup	6,9
012	odpad, úklid	11,2
013	použité restaurační nádobí	15
014	sklad čistého nádobí	6,7
11	terasa	51
12,*	zádveř	4
13,*	hala	13
14,*	pracovna	14,8
15,*	pokoj	16,9
16,*	koupelna + WC	4,9
17,*	světnice	50,2
18,*	spíž	3,4
21,*	chodba	17
22,*	pokoj	25,5
23,*	pokoj	25,5
24,*	koupelna	16,5
25	póda	70,6

PŮDORYSY M - 1 : 100

SUTERÉN

PRÍZEMÍ

PATRO

PODKROVÍ



ROZVINUTÝ POHLED M - 1 : 200

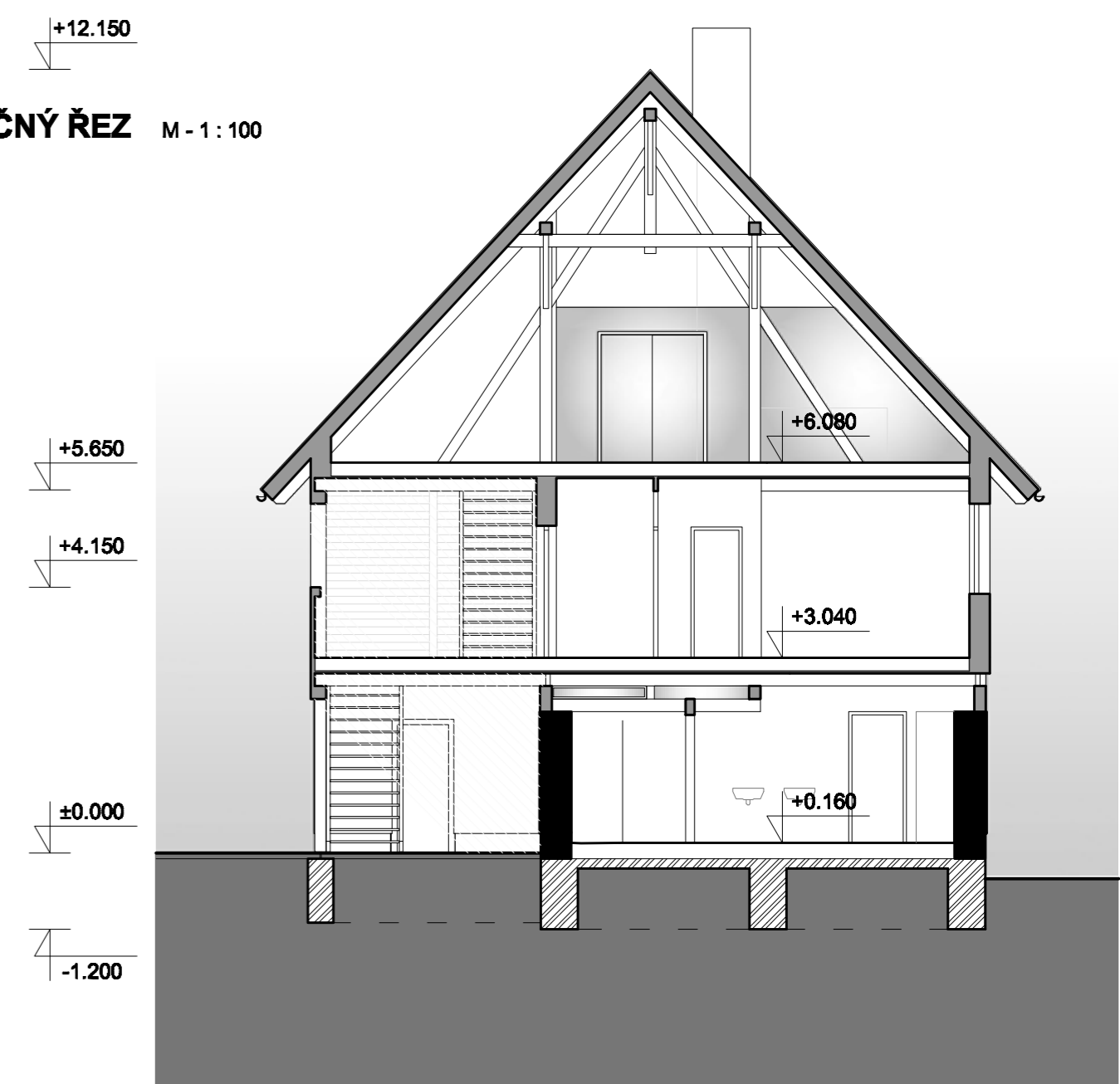
jihozápadní





pohled ze dvora od stájí přes kruhovku k hlavnímu vjezdu

PRÍČNÝ ŘEZ M - 1 : 100

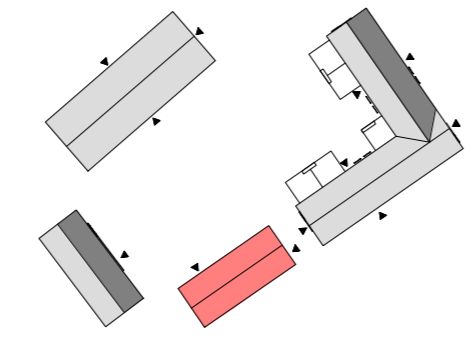


LEGENDA FUNKČNÍHO VYUŽITÍ

- ubytování a služby
- bydlení
- chov
- sklady a provoz
- sport a rekreace

LEGENDA MATERIÁLŮ

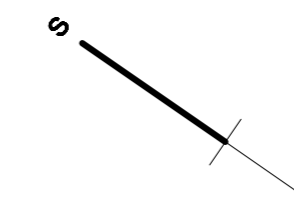
- železobetonové konstrukce vč. izolace
- zděné konstrukce vč. izolace
- konstrukce dřevěné vč. izolace
- vegetační souvrství zelené střechy
- ostatní konstrukce



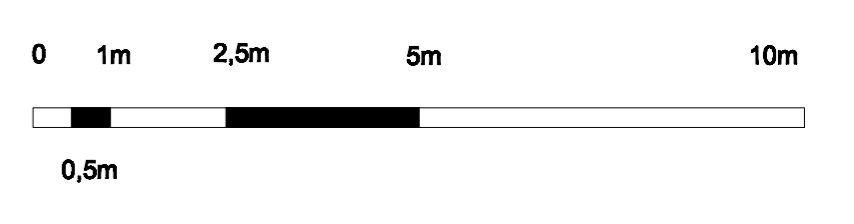
B ŠPÝCHAR M - 1 : 100

ZÁKLADNÍ ÚDAJE

- KONSTRUKČNÍ SYSTÉM** přízemí zděné s roubeným věncem, prosklené trámové místy otvřené - světo, větrání nadzemní podlaží dřevěné trámové, tesácky vázané podkrovní dřevěné trámové, tesácky vázané krov vaznicový
- STŘEŠNÍ PLÁŠT** nakrokovní zateplení systémovou deskou, šablonová krytina vhodná pro horské oblasti
- FASÁDA** omítka mořeně masivní trámy mořený palubkový obklad (místní druhy dřevin)
- OKNA** dřevěná
- VYTÁPĚNÍ** celý areál vytápěn tepelným čerpadlem země - voda (jeden hloubkový vrt) bivalentní zdroj - kotel na peletky (možnost využití koňského hnoje) technická místnost v suterénu objektu A
- OSTATNÍ** pokoje v patře mohou sloužit jako hostinské, ale po instalaci kuchyňské linky zastanou i funkci ubytovny komín je falešný, vede jím stoupačka
- ZASTAVĚNÁ PLOCHA** 288,75 m²
UŽITNÁ PLOCHA 738 m²
OBYTNÁ PLOCHA 104 m²
OBESTAVĚNÝ PROSTOR 3 000 m²
- UŽITNÁ PLOCHA POKOJE** 32,3 m²
OBYTNÁ PLOCHA POKOJE 20,8 m²

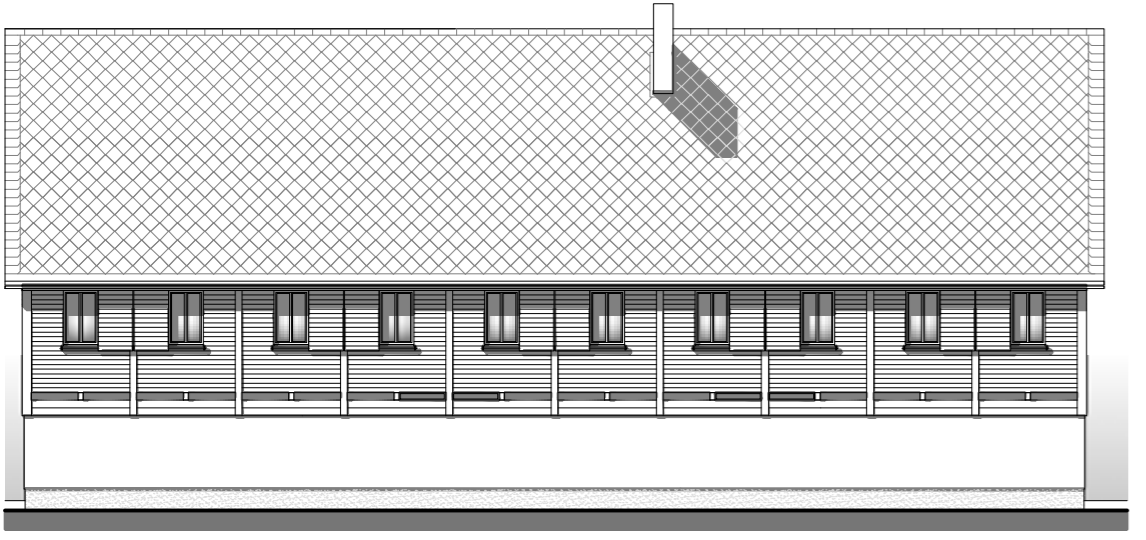
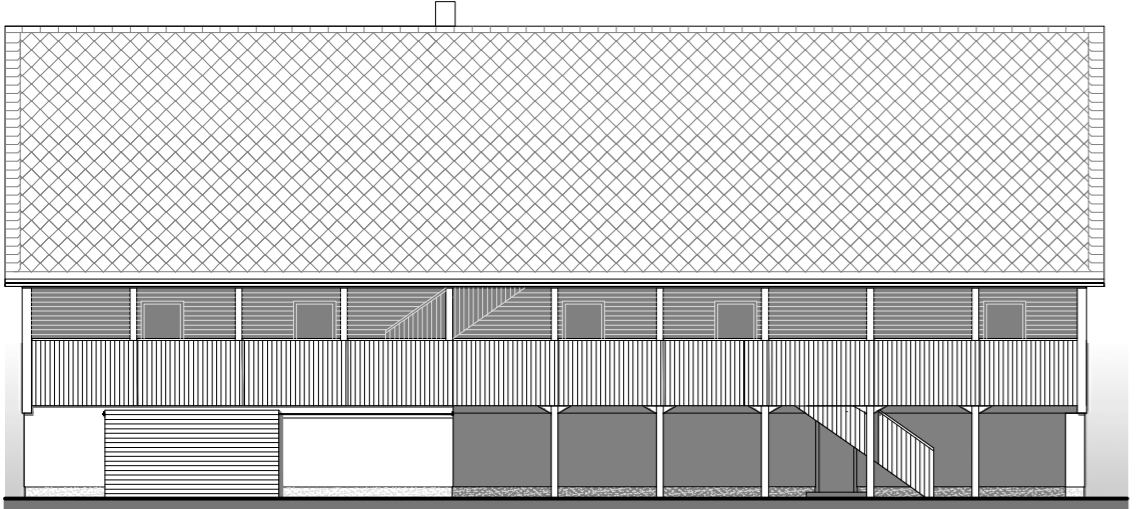
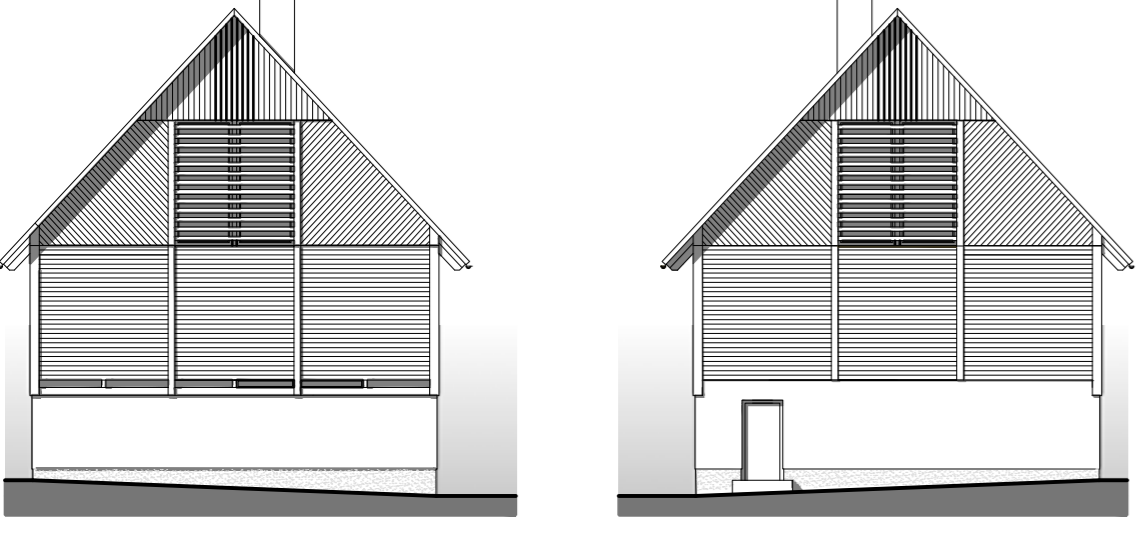


č. m.	účel místnosti	m ²
01	kolna	91,6
02	sklad přepravních beden, kola, lyže	19
03	garáž	44,6
04	sedlárna	27,5
05	šatna	24,8
06	zádveří	4,8
07	umývárna, sprchy, WC	27,8
11	terasa (pavlač)	96
12,*,**	zádveří	3,7
13,*,**	koupelna + WC	7,8
14,*,**	pokoje	20,8
21	schodiště	8
22	hala	24,6
23	klubovna	105
24	kuchyňka	9
25	WC ženy	8,4
26	WC muži	8,4
27	školici a promítací místnost	78



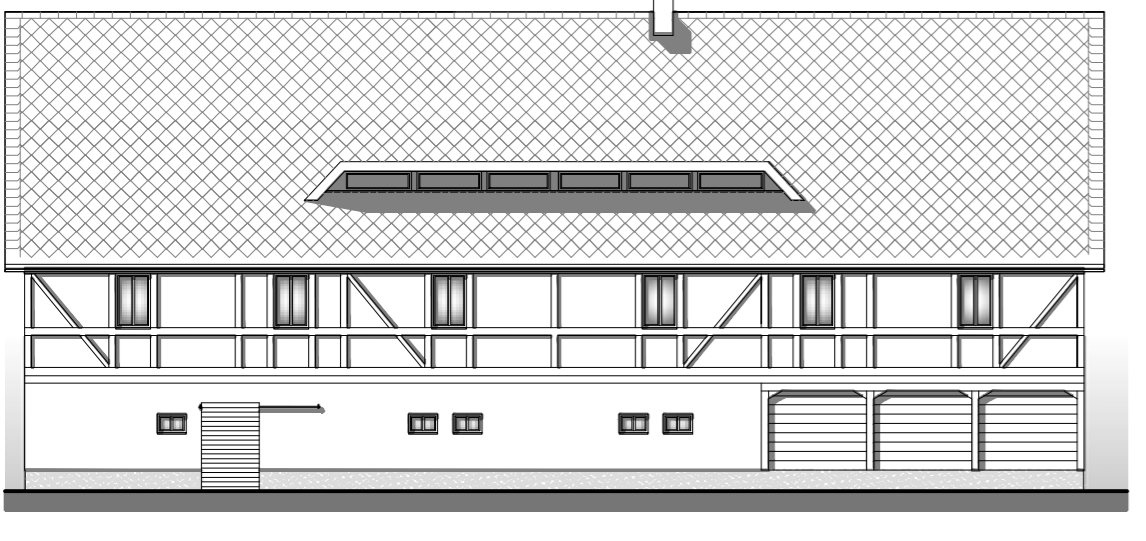
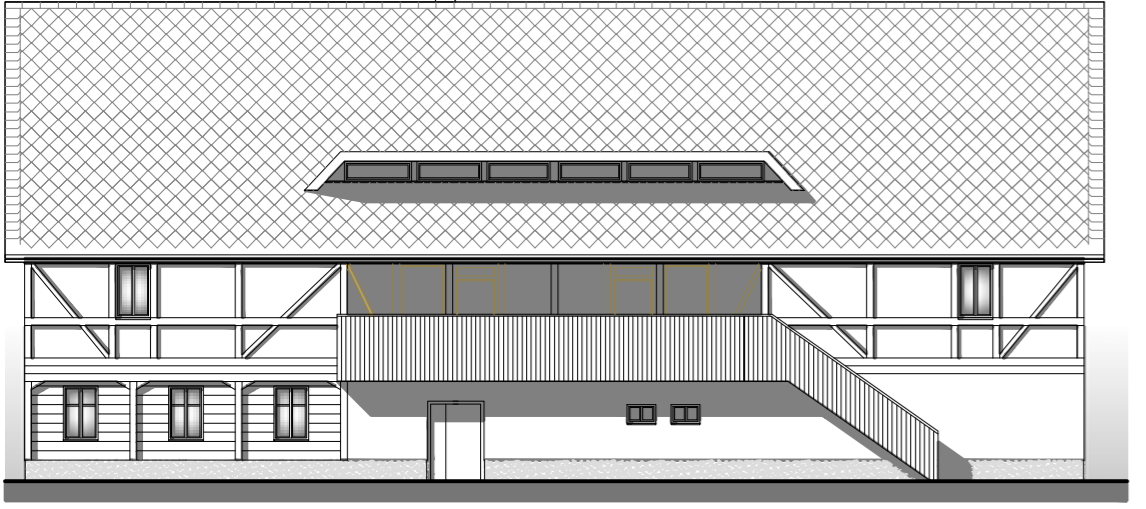
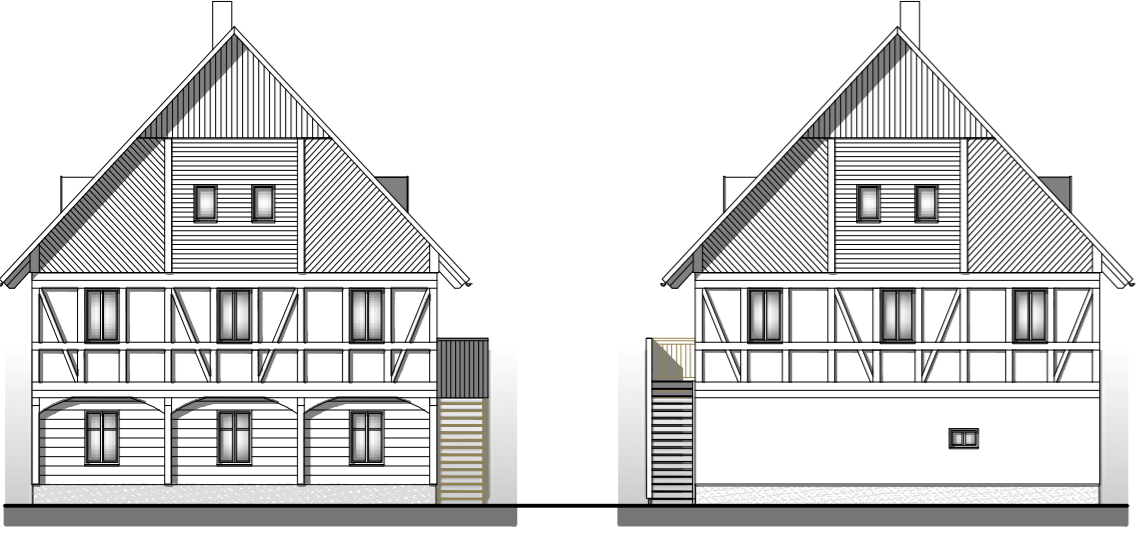
ŠPÝCHAR M - 1 : 200

řešení fasád



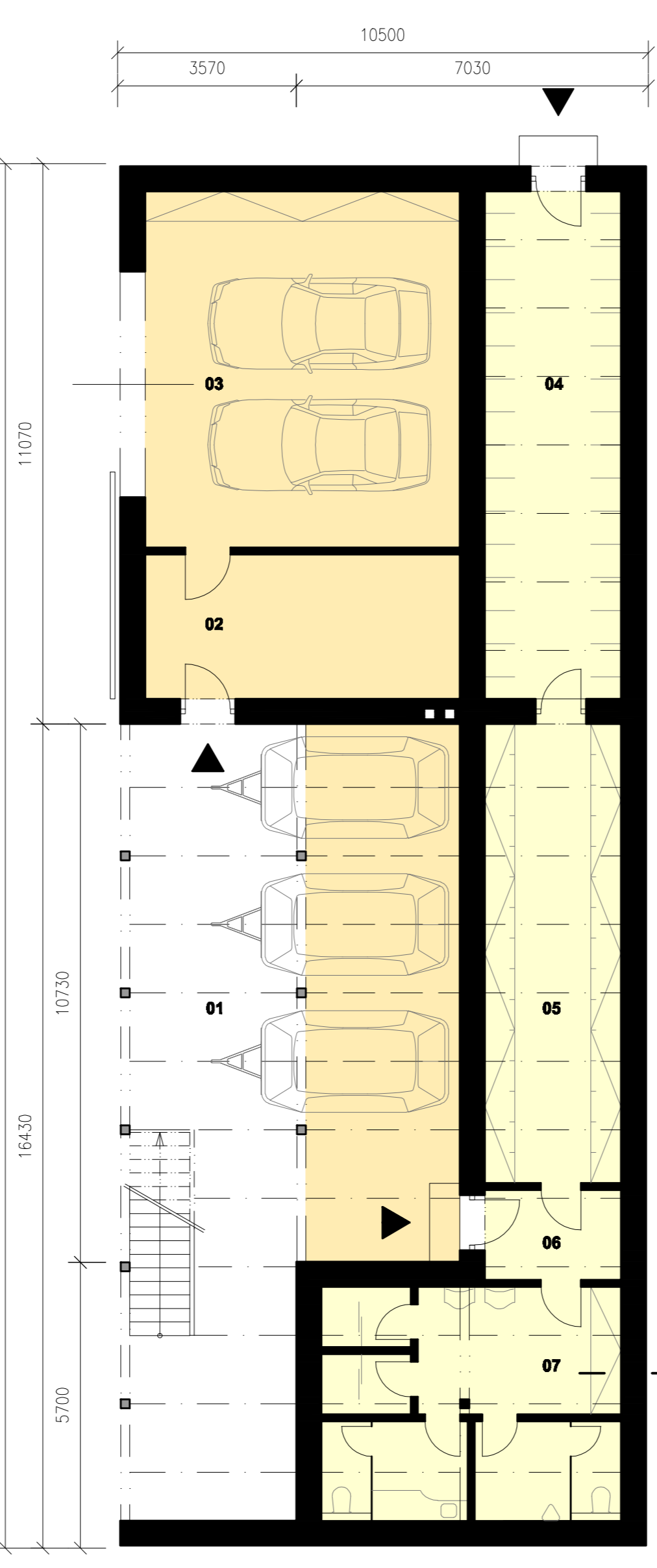
STAVENÍ M - 1 : 200

řešení fasád

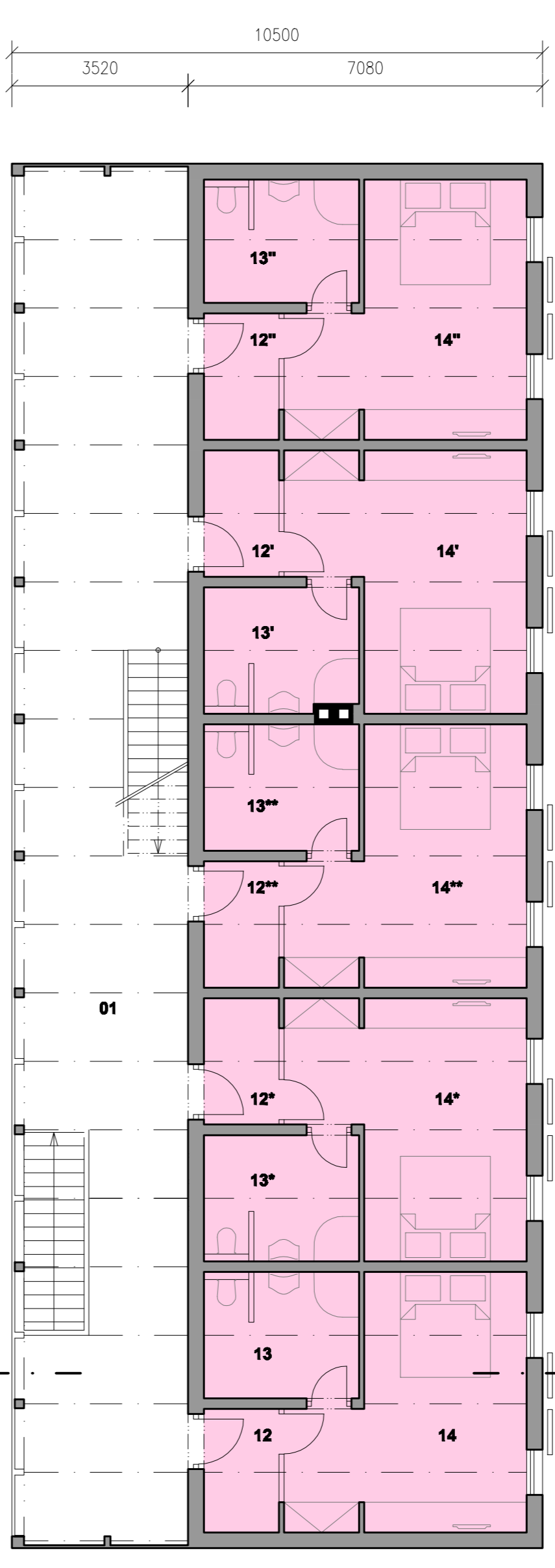


PŮDORYSY M - 1 : 100

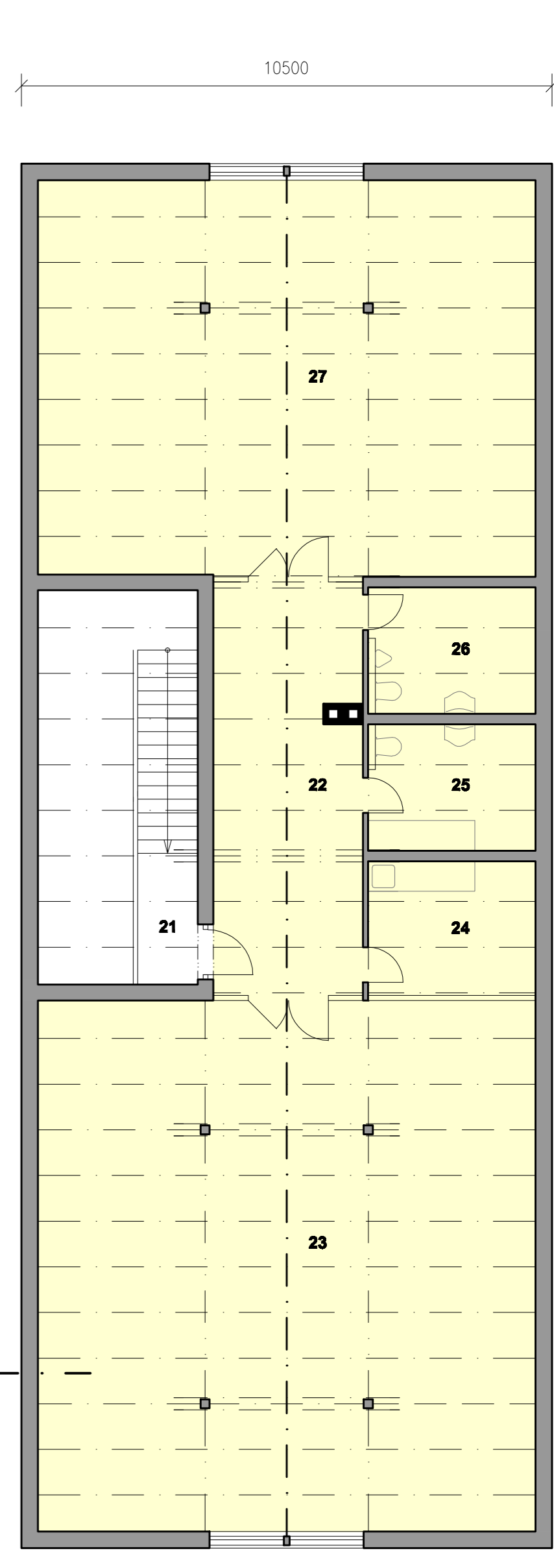
PRÍZEMÍ



PATRO

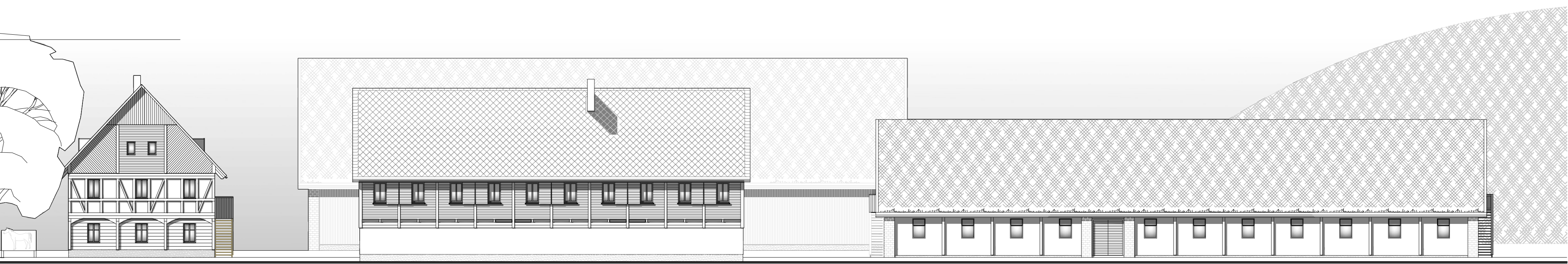


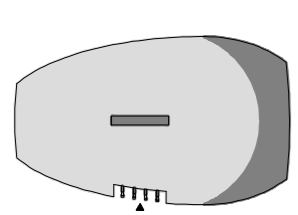
PODKROVÍ



ROZVINUTÝ POHLED M - 1 : 200

jihovýchodní

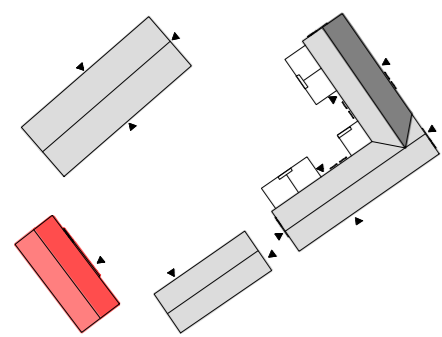




A STAVENÍ

DETAIL ŘEŠENÍ FASÁD OBYTNÝCH OBJEKTŮ M - 1 : 100

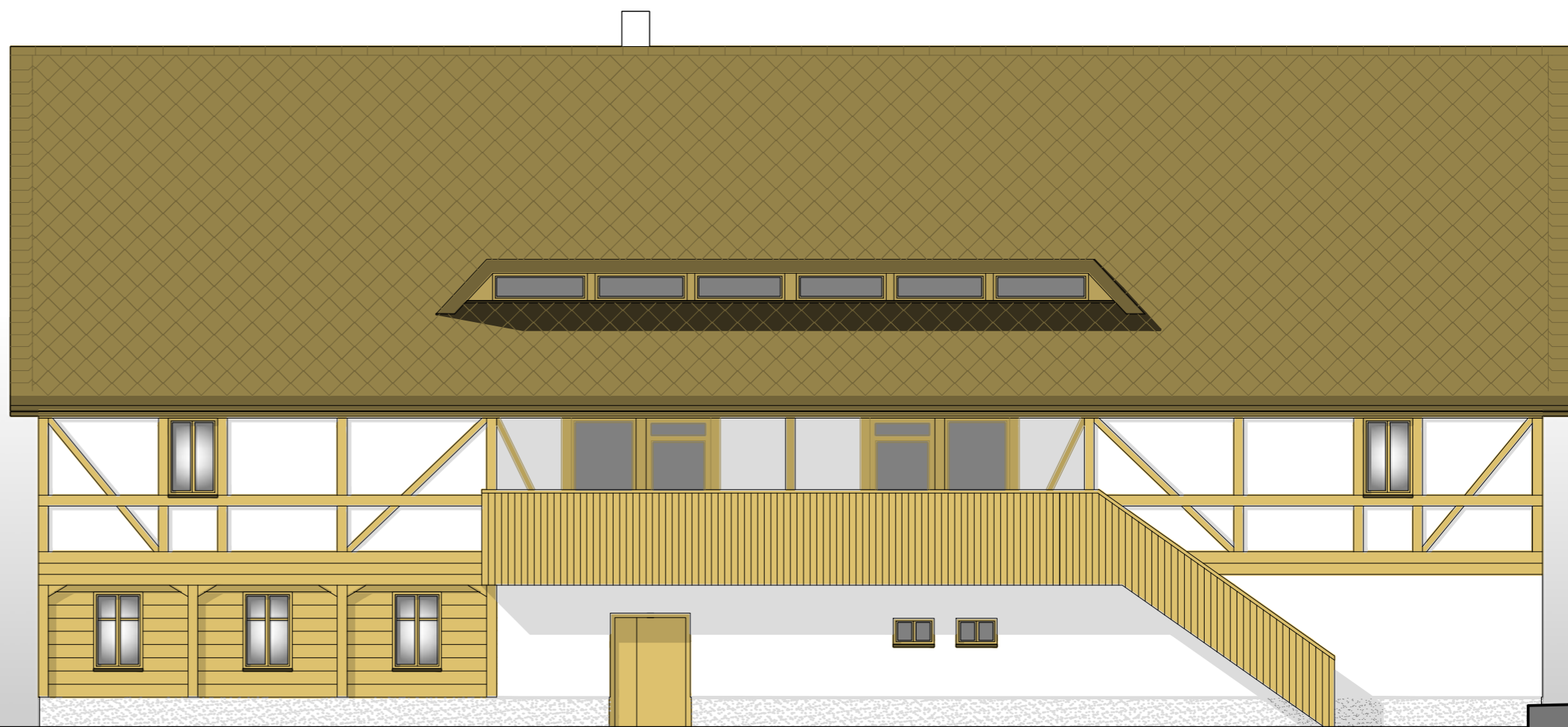
JIHOVÝCHODNÍ průčelí



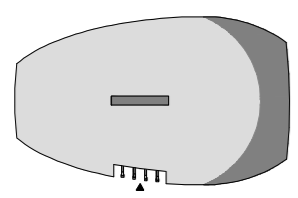
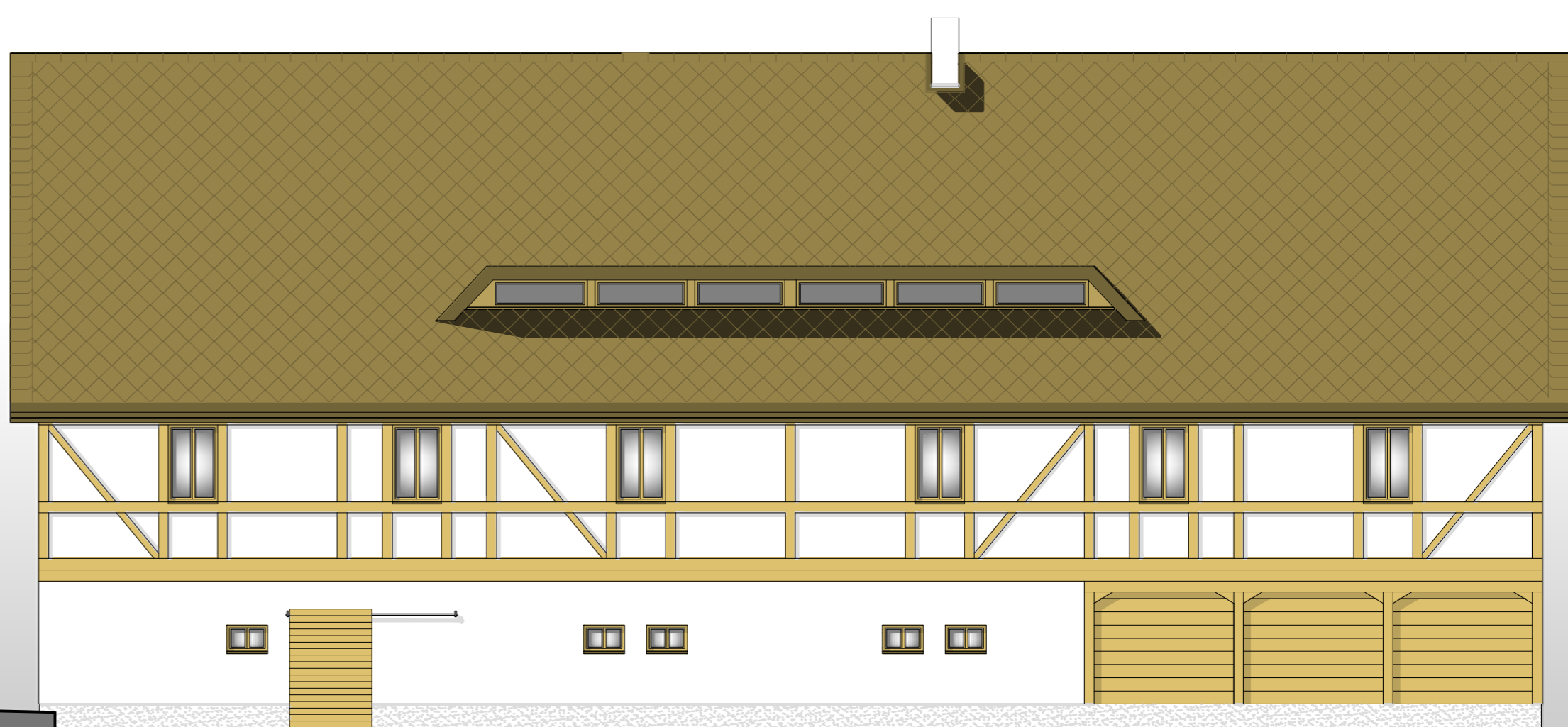
SEVEROZÁPADNÍ zadní průčelí



SEVEROVÝCHODNÍ fasáda do dvora



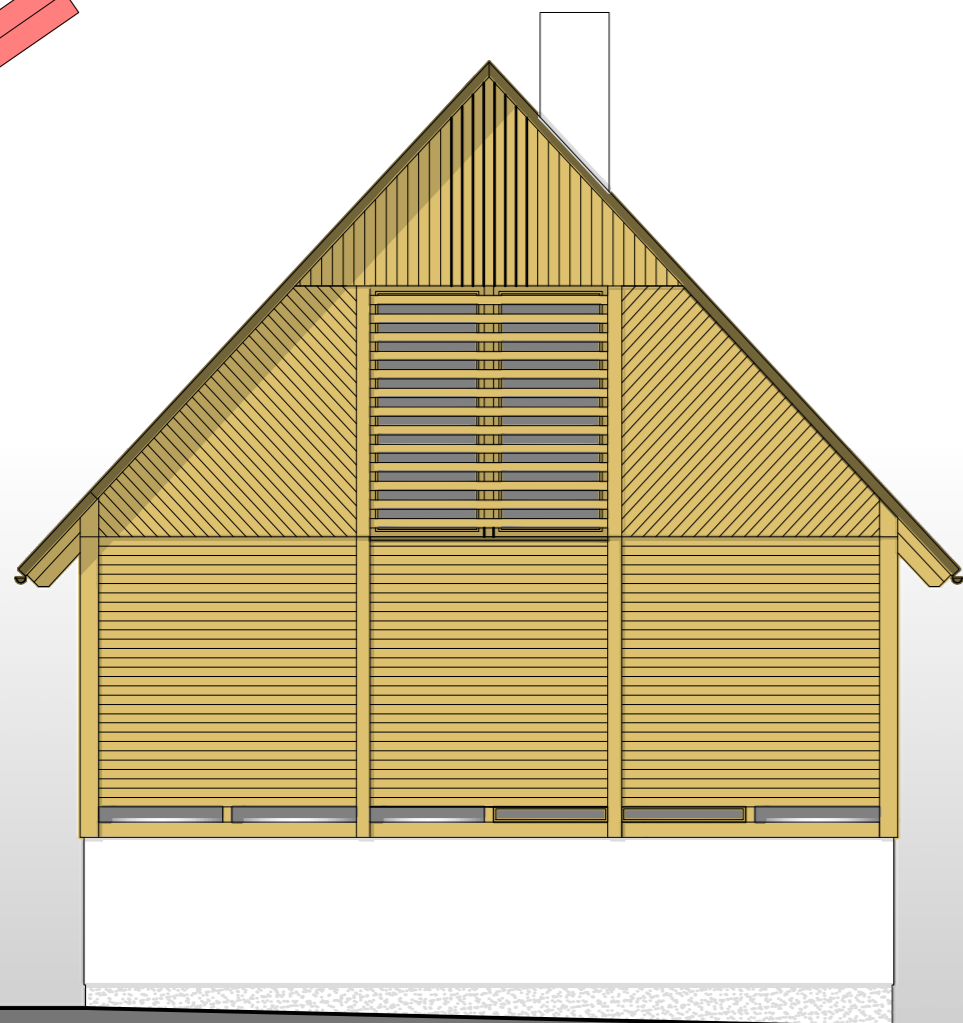
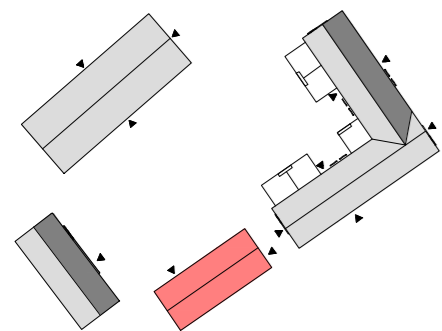
JIHOZÁPADNÍ fasáda k obslužné komunikaci



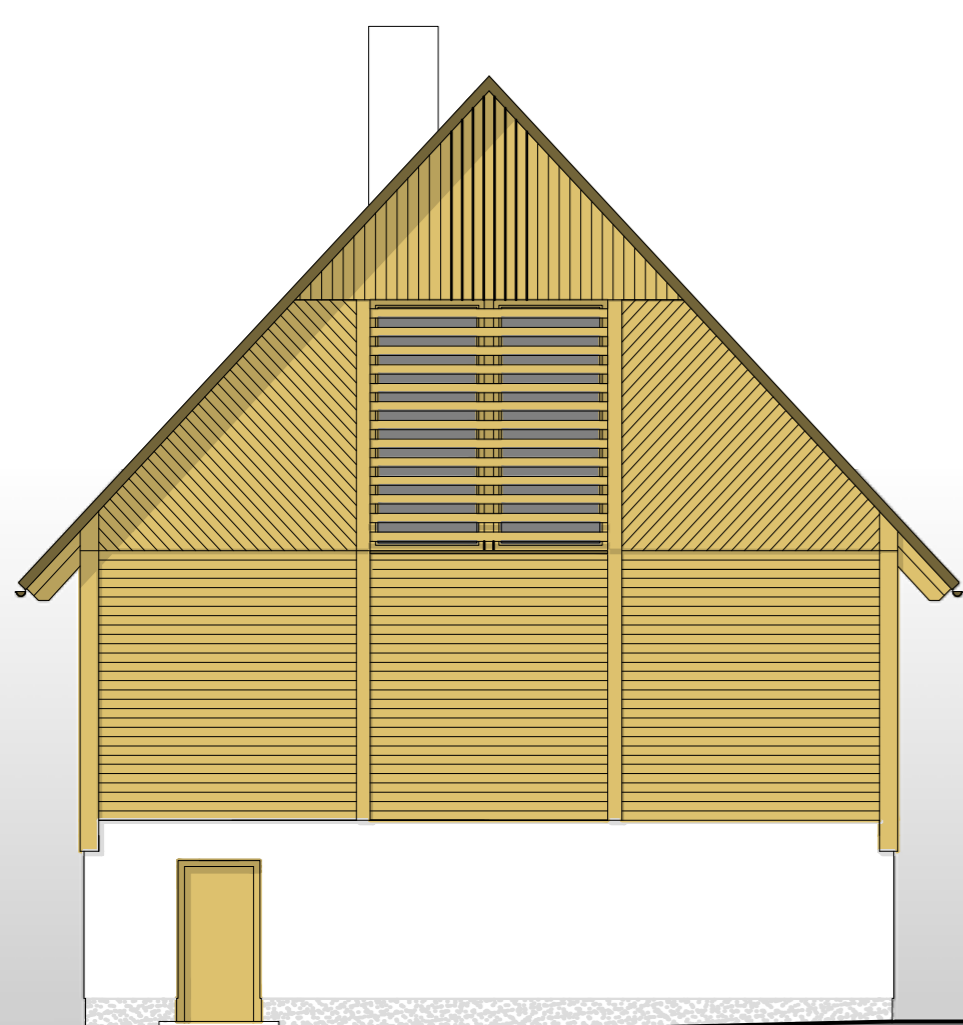
B ŠPÝCHAR

DETAIL ŘEŠENÍ FASÁD OBYTNÝCH OBJEKTŮ M - 1 : 100

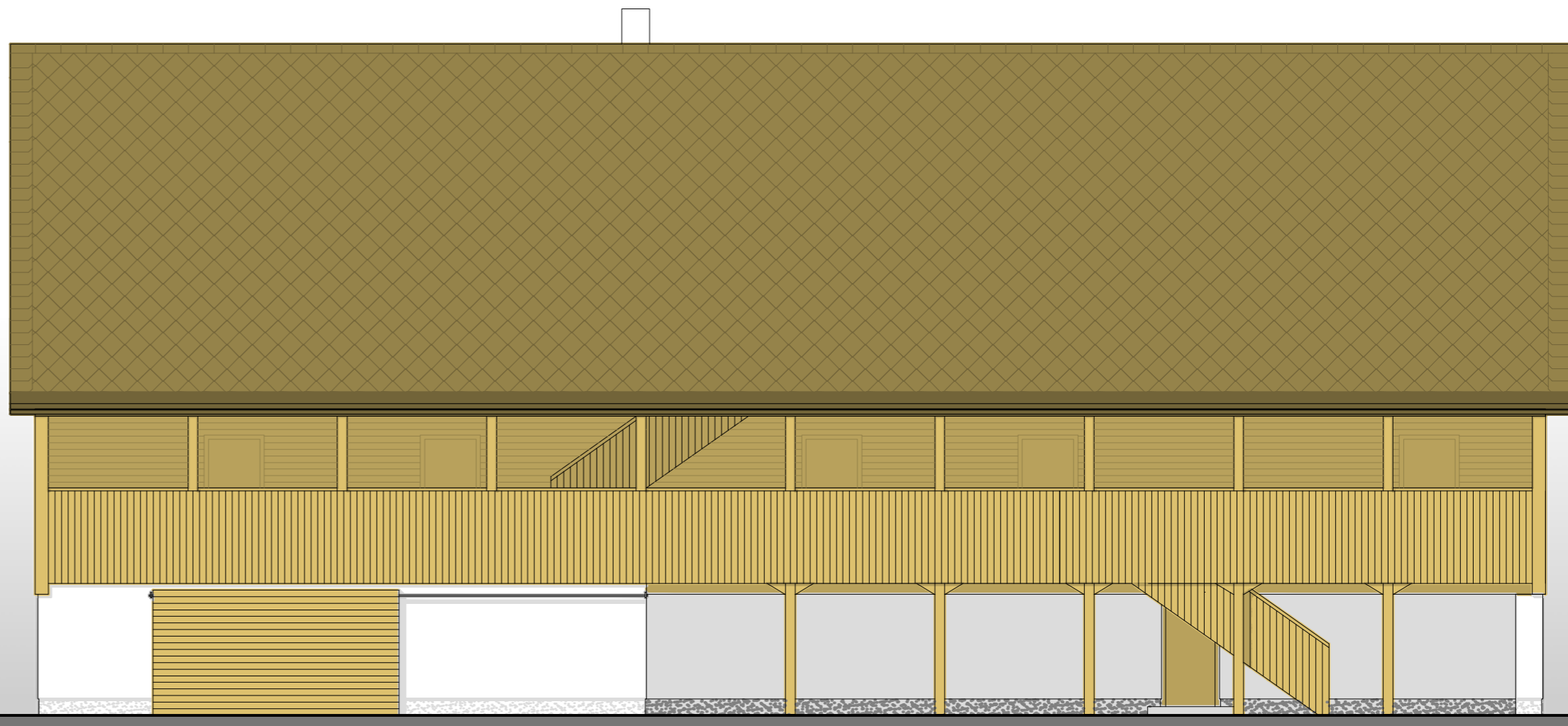
JIHOZÁPADNÍ průčelí



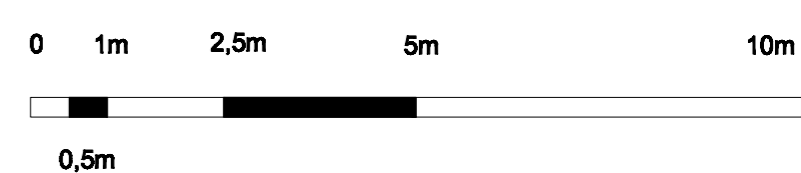
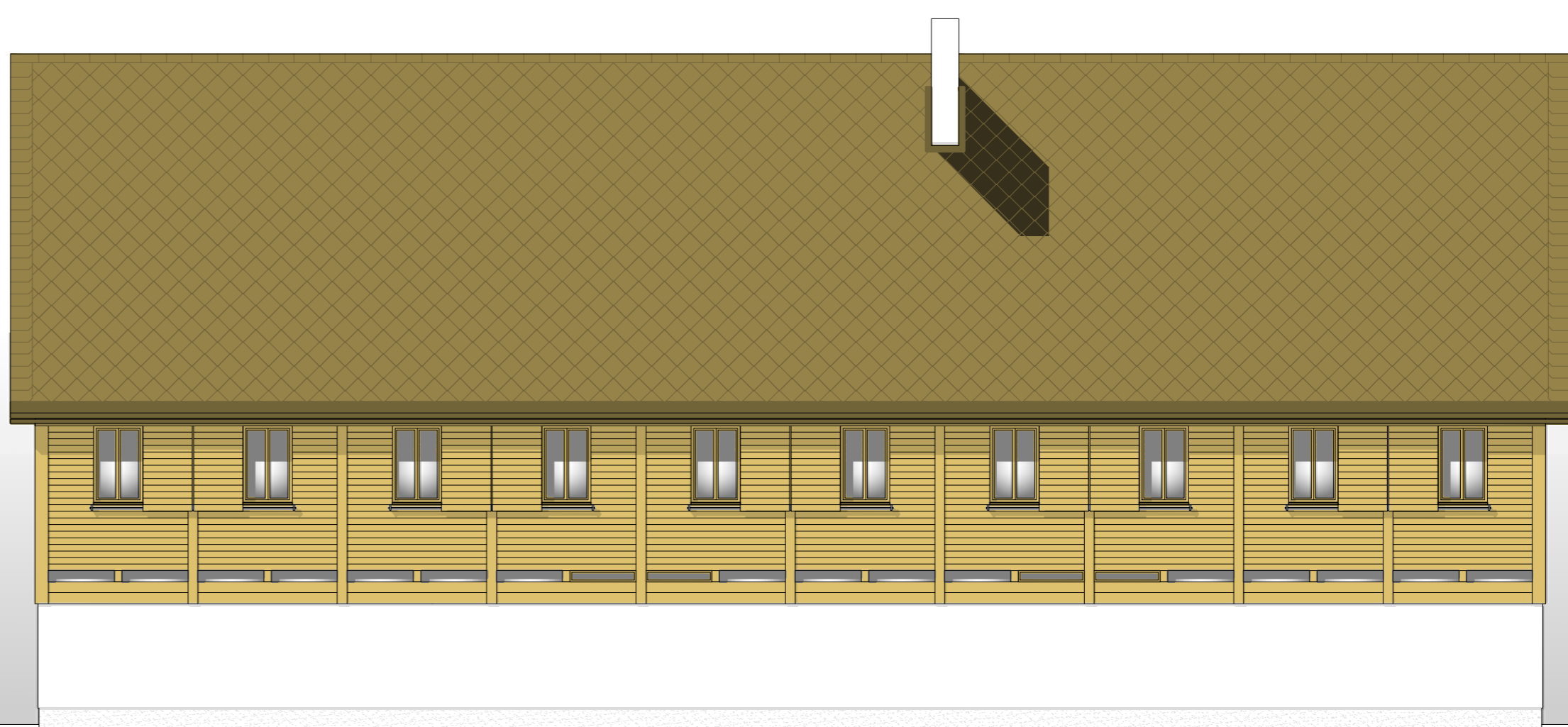
SEVEROVÝCHODNÍ zadní průčelí



SEVEROZÁPADNÍ fasáda do dvora



JIHOVÝCHODNÍ průčelí



C STÁJE

M - 1 : 250

ZÁKLADNÍ ÚDAJE

KONSTRUKČNÍ SYSTÉM přizemní zděné, strop skládaný z betonových prefabrikátů
vaznicový krov vynesený venkovními trámy

STŘEŠNÍ PLÁŠT zelená extenzivní střeška (mechy, rozhodníky), tl. vegetačního souvrství do 150 mm

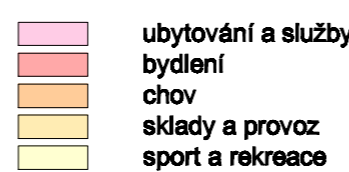
OKNA s kovovým rámem nebo z tvrdých dřev (dub, habr), horní část výklopná ven
dřevěné částečně prosklené dveře otvíravé ven o 180° v boxech s výběhem

VYTÁPĚNÍ bez vytápění

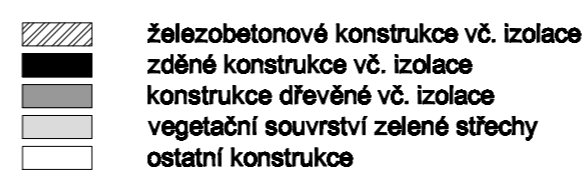
OSTATNÍ boxy pro třídění koní, některé s venkovním výběhem
dva boxy pro klisnu s hřibětem, porodní a mycí box
v podkrovní skladování pilin (foukačem, shoz do určené místnosti) a jiné

ZASTAVĚNÁ PLOCHA 812,5 m²
OBESTAVĚNÝ PROSTOR 6 270 m³

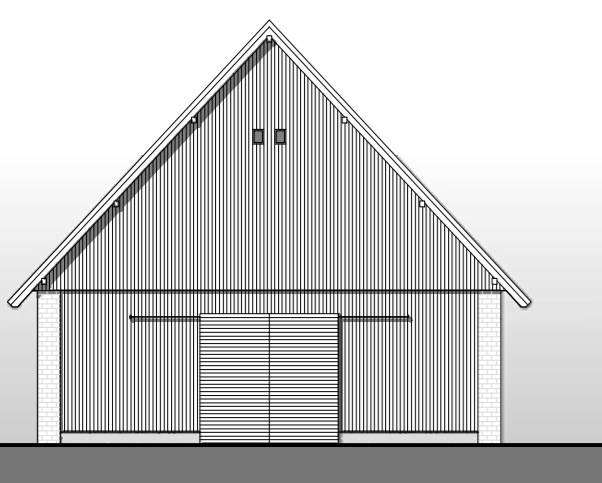
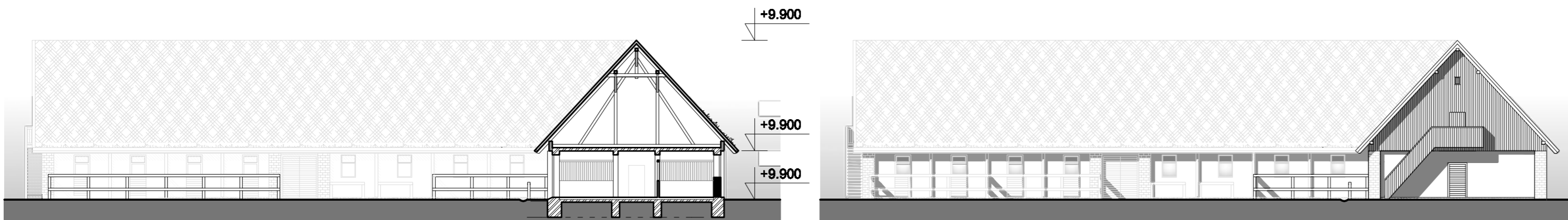
LEGENDA FUNKČNÍHO VYUŽITÍ



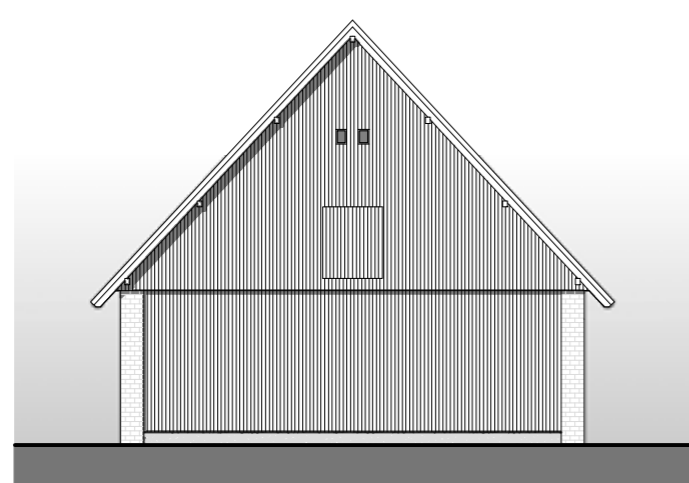
LEGENDA MATERIÁLŮ



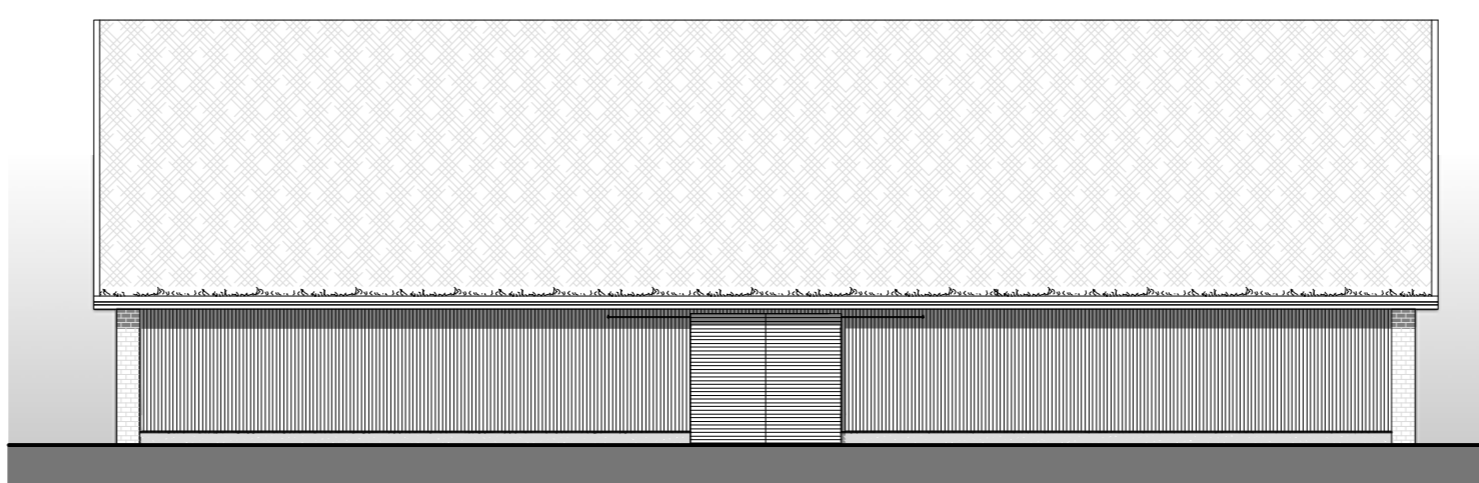
ŘEZOPOHLED, ZÁSTUPNÝ POHLED M - 1 : 250



severovýchodní



jihozápadní



jihovýchodní, severozápadní

D STODOLA

M - 1 : 250

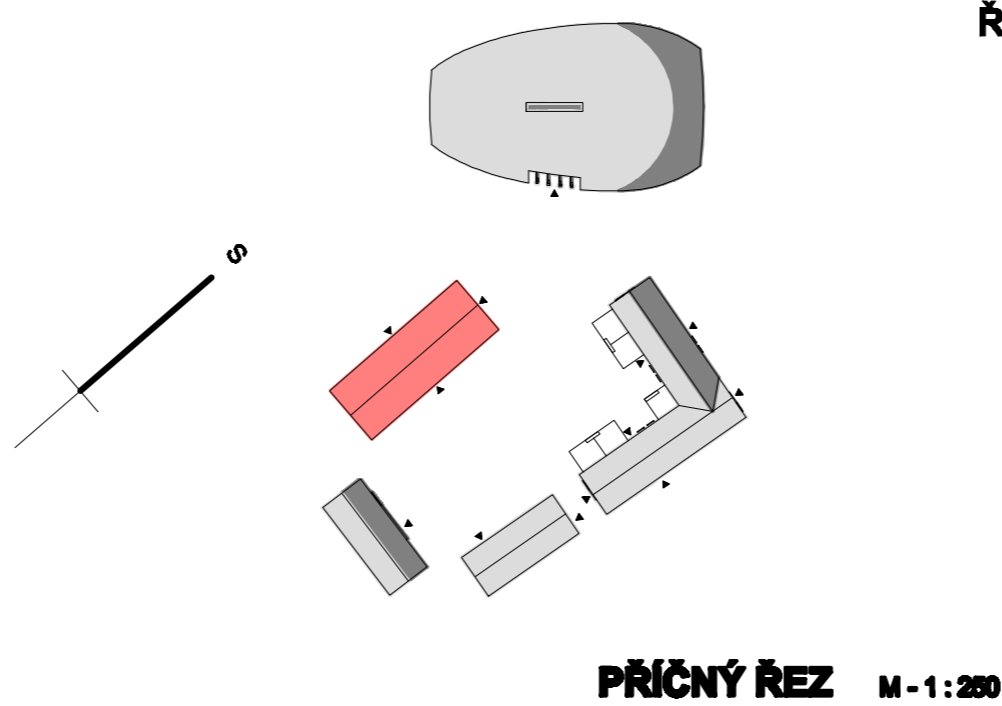
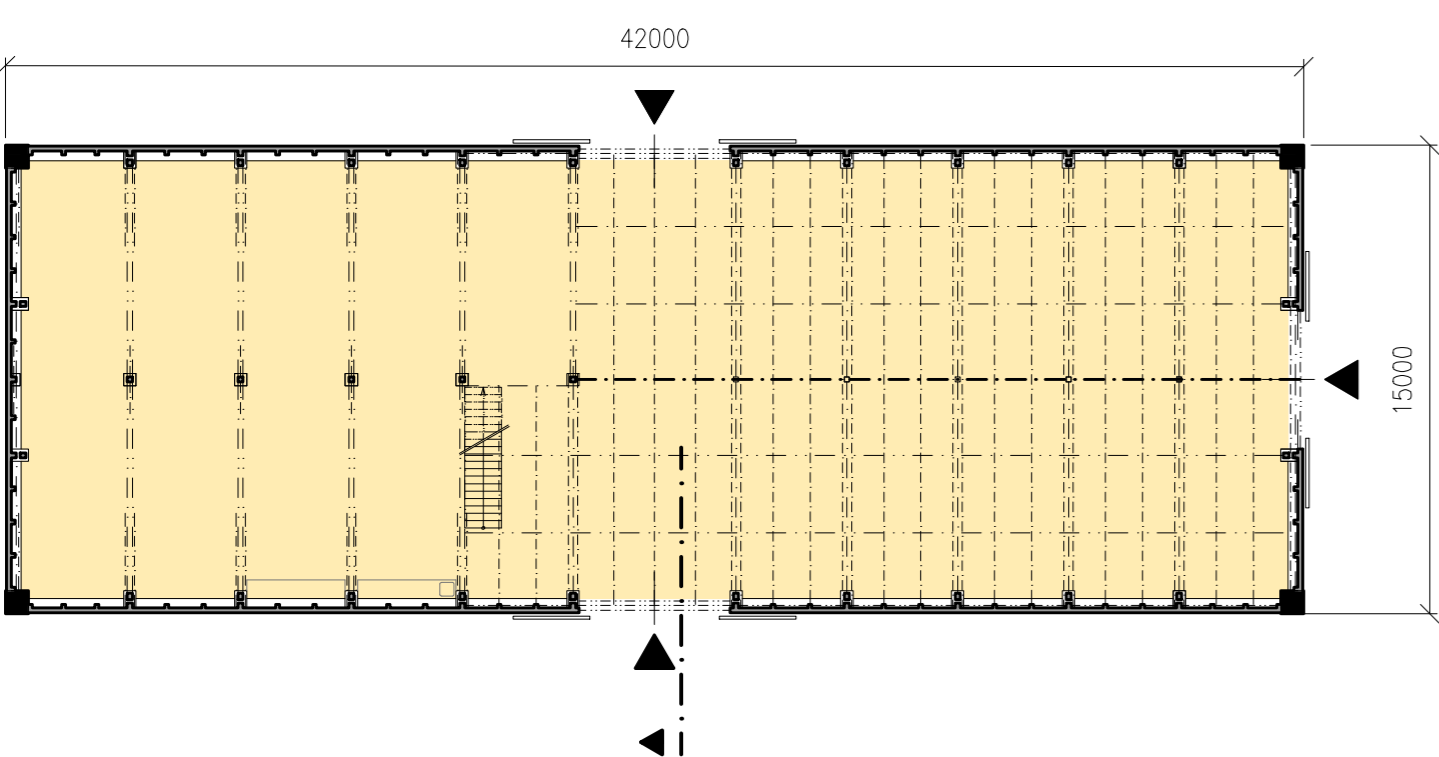
ZÁKLADNÍ ÚDAJE

KONSTRUKČNÍ SYSTÉM vaznicová vzpěradlová konstrukce kombinovaná s všesadlem
v jedné polovině vestavěné patro nesené středovými sloupy

STŘEŠNÍ PLÁŠT zelená extenzivní střeška (mechy, rozhodníky), tl. vegetačního souvrství do 150 mm

VYTÁPĚNÍ bez vytápění

ZASTAVĚNÁ PLOCHA 630 m²
OBESTAVĚNÝ PROSTOR 6 720 m³



PŘÍČNÝ ŘEZ M - 1 : 250

E JÍZDÁRNA

M - 1 : 250

ZÁKLADNÍ ÚDAJE

KONSTRUKČNÍ SYSTÉM superkonstrukce z ohýbaných KVH trámů kotvených do žel. bet. základových patek, kloubový spoj
výpňové zdivo

STŘEŠNÍ PLÁŠT zelená extenzivní střeška (mechy, rozhodníky), tl. vegetačního souvrství do 150 mm

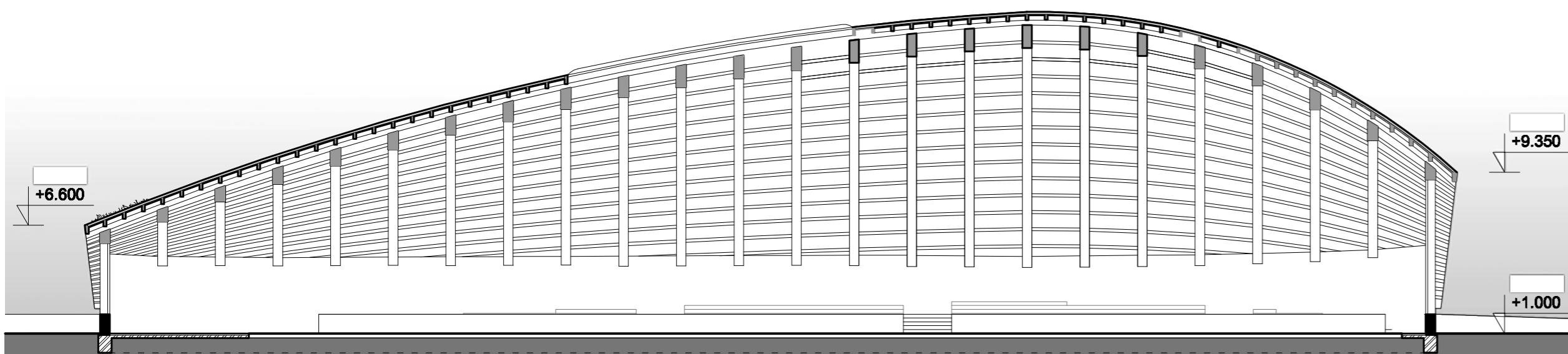
OKNA dřevěná v ocelovém výztužném rámu
střešní světlíkový pás

VYTÁPĚNÍ bez vytápění

OSTATNÍ součástí objektu jízdárny je kromě vlastní haly o sportovních rozměrech 20 x 60 m také skladovací
prostor na nářadí a dva mycí boxy
tribuna pro 235 diváků

ZASTAVĚNÁ PLOCHA cca 2600 m²
OBESTAVĚNÝ PROSTOR cca 23 000 m³

PODÉLNÝ ŘEZ, PŘÍČNÝ ŘEZ M - 1 : 250



ŘEŠENÍ FASÁD M - 1 : 500

