



## ZEMĚDĚLSKÁ USEDLOST V PODJEŠTĚDÍ

JEZDECKÝ KLUB JAVORNÍK k.ú. Proseč pod Ještědem

ČESKÉ VYSOKÉ UČENÍ TECHNICKÉ V PRAZE  
FAKULTA ARCHITEKTURY

AUTOR, DIPLOMANT: Alexandra Froňková, Bc.  
AR 2010/2011, LS

NÁZEV DIPLOMOVÉ PRÁCE:  
(ČJ) ZEMĚDĚLSKÁ USEDLOST V PODJEŠTĚDÍ

(AJ) A RURAL HOMESTEAD IN THE PODJEŠTĚDÍ COUNTRY

JAZYK PRÁCE:

Vedoucí práce:	Ing. arch. Jan Sedlák	Ústav: 15129
Oponent práce:		
Klíčová slova (česká):	přestavba, podještědí, venkov, ubytování, jízďárna, chov	
Anotace (česká):	Přestavba bývalého zemědělského areálu v obci Javorník (Proseč pod Ještědem) pro potřeby stávajícího jezdeckého klubu.	
Anotace (anglická):	A conversion of the ex-agricultural grounds in Javorník town (Proseč pod Ještědem) according to requirements of an existing equestrian club.	

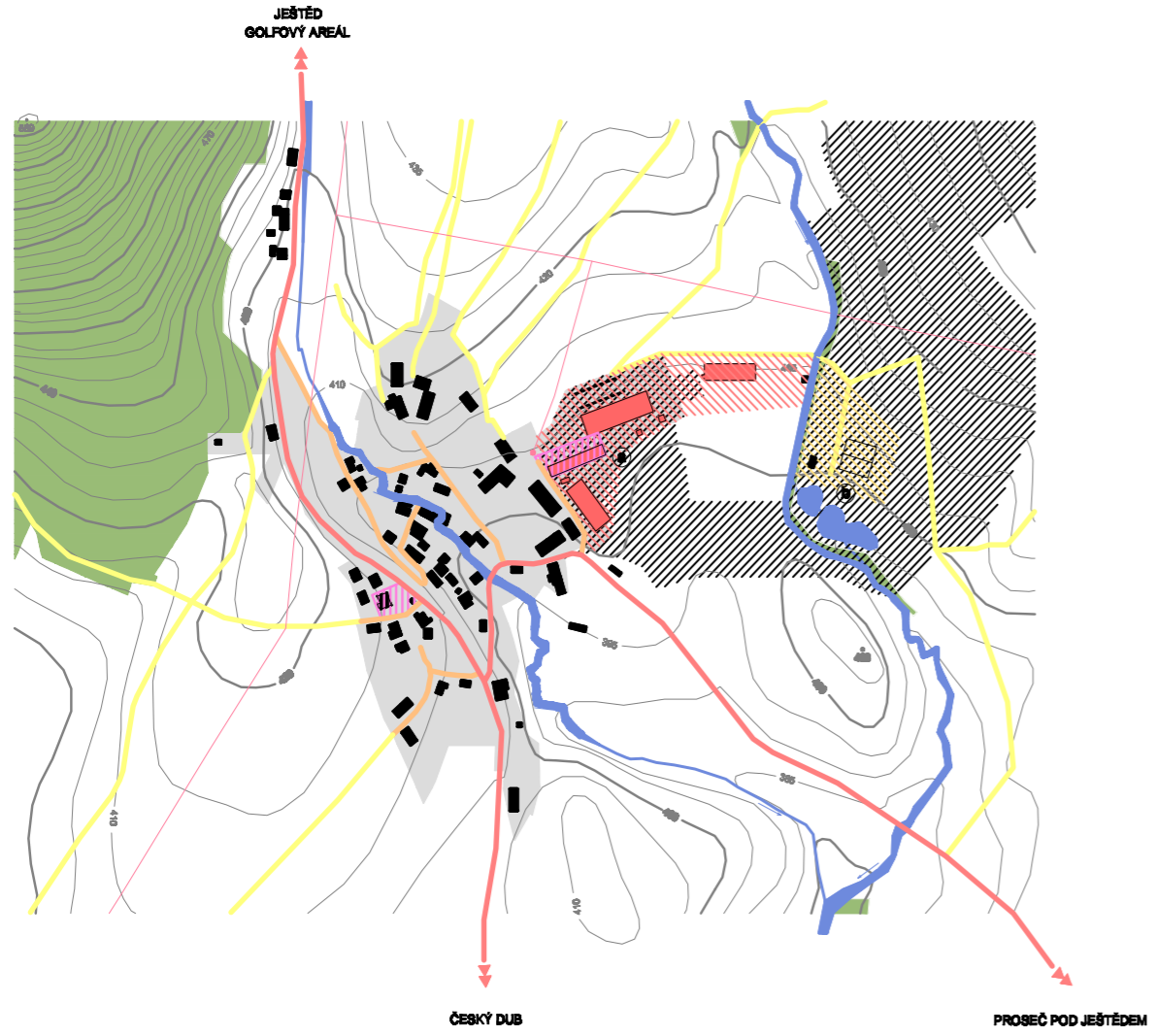
### Prohlášení autora

Prohlašuji, že jsem předloženou diplomovou práci vypracoval samostatně a že jsem uvedl veškeré použité informační zdroje v souladu s „Metodickým pokynem o etické přípravě vysokoškolských závěrečných prací.“  
(Celý text metodického pokynu je na [www.FA.studium/ke-stazeni/](http://www.FA.studium/ke-stazeni/))

V Praze dne 20. května 2011

podpis autora-diplomanta

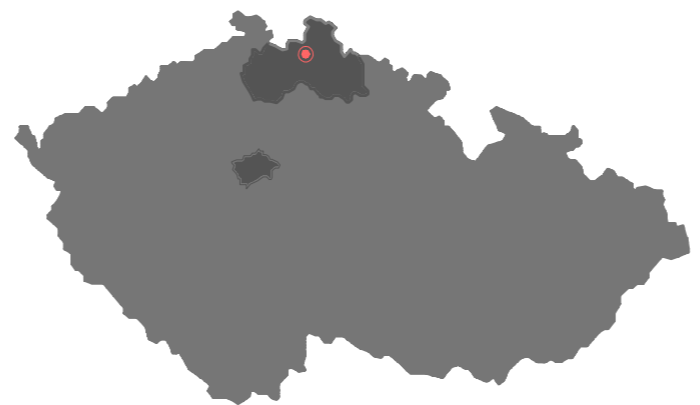
*Tento dokument je nedílnou a povinnou součástí diplomové práce / portfolia a CD.*



**CELKOVÉ SOUVISLOSTI** M - 1 : 10 000

**LEGENDA**

- intravilán obce
- stávající zástavba
- budovy určené k demolici
- vodoteče a vodní plochy
- les a doprovodná vysoká zeleň
- orná půda, trvalé travní porosty a půda ostatní
- zemědělský areál k řešení
- pozemky náležející stavebníkovi
- veřejná vybavenost
- vedení VN
- hlavní komunikace
- obslužné komunikace
- polní cesty



Javorník



**SCHWARZPLAN** M - 1 : 10 000

1 stávající stav zástavby



2 navrhovaný stav zástavby



3 "horky" - pahorky v krajině  
inspirace pro tvar jezdecké haly



## JAVORNÍK

Javorník, část obce Proseč pod Ještědem, se nachází blízkosti města Liberec. Jde o malý sídelní útvar s minimální občanskou vybaveností.

Pro rekreační účely lze využít sportovní areál Ještěd, nedaleké golfové hřiště, místní jezdecký klub či rozsáhlé louky vhodné pro rogalisty.

V obci převažuje zástavba rodinnými domy s přílehlým zázemím pro provozování drobné zemědělské činnosti.

Platný územní plán nepočítá s prukým nárůstem obyvatel a klade důraz především na zachování krajinného rázu. Nově navrhované objekty mají zachovávat výraz a charakter blízký tradičnímu venkovskému domu.

Místní "brownfield", areál bývalého zemědělského družstva ( a), sice již našel svoji novou náplň - jezdecký klub nadmístního významu, nikoli však výraz. Stavby jsou nevhodného měřítka, nevhodně umístěné, nevzhledné.

Náplň této práce je návrh nového "obalu" pro stávající provoz.



## JEZDECKÝ KLUB JAVORNÍK

Rozložení jednotlivých objektů dělí areál vedví, kdy nové venkovní jízdárny společně se dvěma rybníky a provozním domkem jsou poměrně vzdáleny vlastnímu areálu. Tato část ( b) je však plně funkční (v rámci současného využití) a není třeba ji nijak měnit. V budoucnu zde územní plán předpokládá rozsáhlá jezdecká venkovní sportoviště s tribunami a nutným zázemím.

Vlastní areál ( a), který řeším v této práci, obsahuje kromě ustájení pro zhruba třicet koní krytou jízdárnu (bývalý kravín), restauraci, jezdecký klub a ubytovací kapacity, které v současnosti slouží jako ubytovna, ale je zde velký potenciál pro provozování agroturistiky. Jezdecký klub a restauraci spravuje správce s rodinou, který zde bydlí, pro majitele už místo nezbylo a musí dojždět. Největším nedostatkem je absolutní absence skladovacích prostor.

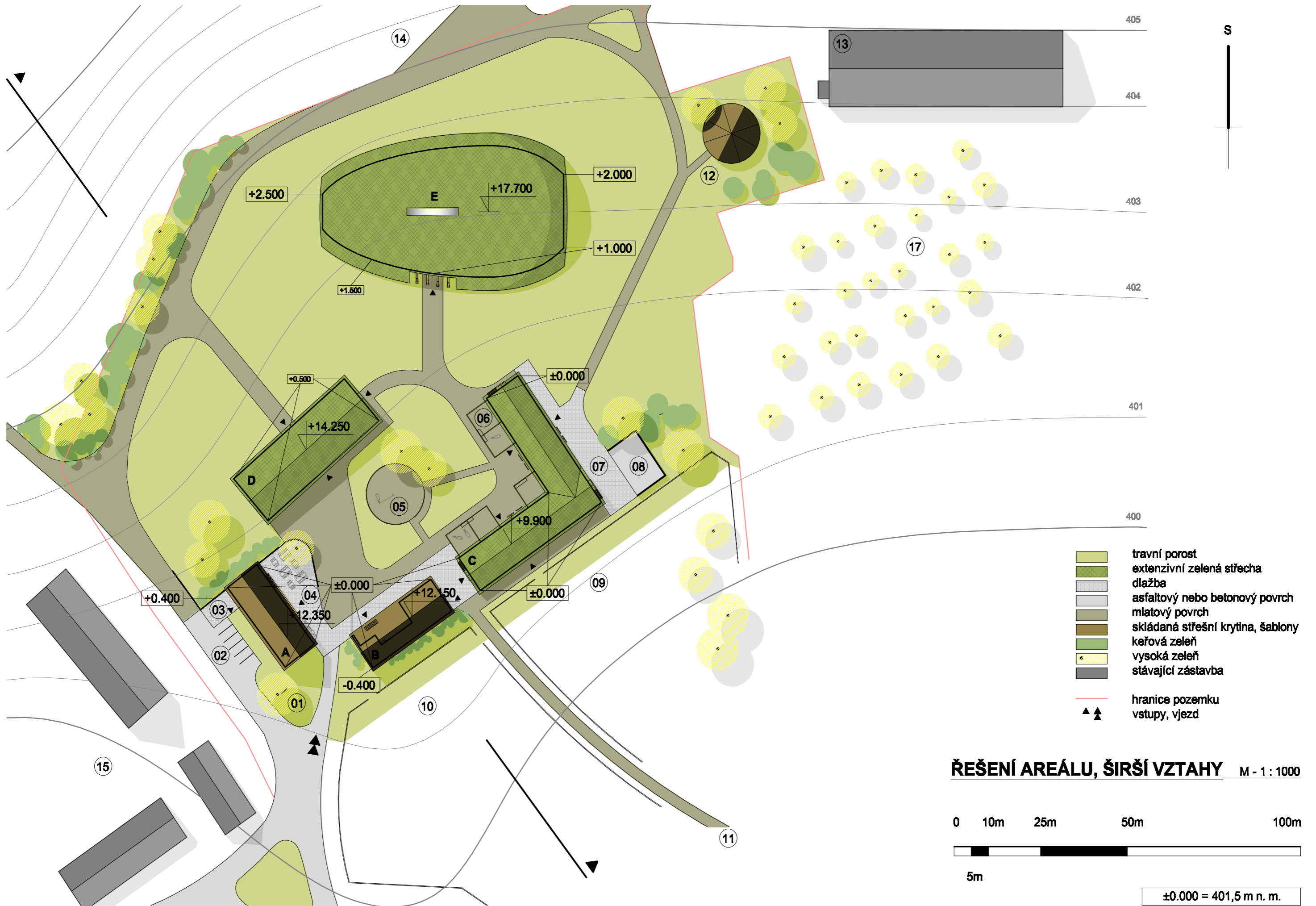
Územní plán předpokládá rozvoj areálu naznačenou cestou.

### část a



část **b**





# ZEMĚDĚLSKÁ USEDLOST V PODJEŠTĚDÍ

JEZDECKÝ KLUB JAVORNÍK k.ú. Proseč pod Ještědem

**LEGENDA**

**A STAVENÍ**

hlavní budova s restaurací v přízemí a bydlením majitele (provozovatele/ů) v patře, v suterénu technické zázemí areálu

**B ŠPÝCHAR**

v přízemí s provozními a skladovacími prostory, v patře ubytování hostů, v podkroví prostory pro potřeby jezdeckého klubu

**C STÁJ**

ustájení pro třicet koní včetně speciálních boxů, v podkroví skladovací prostory

**D STODOLA**

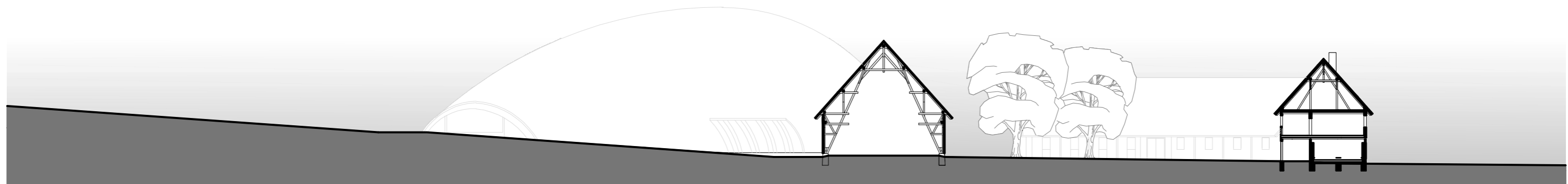
skladovací a manipulační prostor

**E JEZDECKÁ HALA**

kryté sportoviště s nezbytným provozním zázemím a tribunou pro diváky

- 01 hlavní vjezd do areálu s propagační tabulí
- 02 parkování hostů (5 míst + 1 ZTP)
- 03 provozní vstup do zázemí restaurace, zásobování, odpad, zaměstnanci
- 04 hlavní vstup do restaurace, venkovní sezení
- 05 kruhovka - výcvik - atrakce
- 06 boxy s výběhem - atrakce
- 07 manipulační prostor pro potřeby chovu
- 08 hnojště, vývoz zrní obslužnou komunikací
- 09 ohrada s přístupem k vodě (místní vodoteč)
- 10 ohrada s přístupem k vodě, možnost parkování účastníků větších akcí
- 11 cesta pro pěší a jezdce vedoucí k venkovní jízdárně a rybníkům
- 12 kolotoč - trenažér
- 13 plechová sliážní hala (nepatří pod řešený areál) - objekt na dožití
- 14 oblužná okružní komunikace
- 15 stávající zástavba - rodinné domy s hospodářským zázemím
- 17 stávající sad

**PŘÍČNÝ ŘEZ TERÉNEM** M - 1 : 500



## A STAVENÍ

M - 1 : 200

## ZÁKLADNÍ ÚDAJE

## KONSTRUKČNÍ SYSTÉM

suterén monolitický železobetonový  
přízemí zděné a částečně hrázděné s podstávkou a roubeným věncem  
nadzemní podlaží zateplené hrázděné  
podkroví dřevěné trémové, tesařsky vázané  
stropy dřevěné trémové, strop nad suterénem monolitický, nad zázemím restaurace skládaný z betonových prefabrikátů  
krov vaznicový

## STŘEŠNÍ PLÁŠŤ

nakrokevní zateplení systémovou deskou, šablonová krytina vhodná pro horské oblasti

## FASÁDA

omítka  
mořené masivní trámy  
mořený palubkový obklad (místní druhy dřevin)

## OKNA

dřevěná

## VYTÁPĚNÍ

celý areál vytápěn tepelným čerpadlem země - voda (jeden "svislý" vrt)  
bivalentní zdroj - kotel na peletky (možnost využití koňského hnoje)

## OSTATNÍ

v suterénu centrální prádelna (shoz na prádlo ze zázemí restaurace)  
v zázemí restaurace systém vzduchotechniky

## ZASTAVĚNÁ PLOCHA

288,75 m<sup>2</sup>

## UŽITNÁ PLOCHA

824,5 m<sup>2</sup>

## OBYTNÁ PLOCHA

234,6 m<sup>2</sup>

## OBESTAVĚNÝ PROSTOR

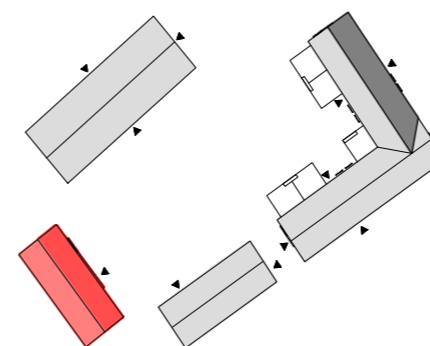
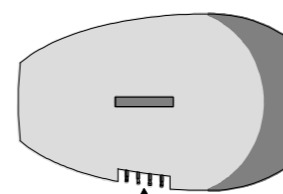
3 580 m<sup>3</sup>

## UŽITNÁ PLOCHA BYTU

191 m<sup>2</sup>

## OBYTNÁ PLOCHA BYTU

117,3 m<sup>2</sup>

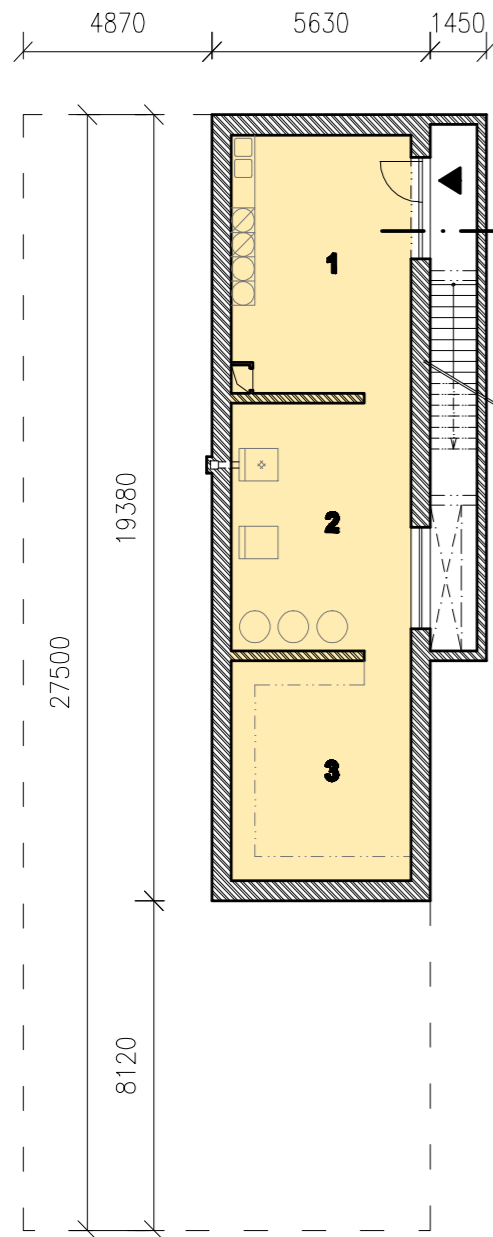


č. m.	účel místnosti	m <sup>2</sup>
1	prádelna	29,5
2	technická místnost	28,3
3	sklad	25
01	vstup	8,4
02	restaurace	75
03	WC	18,5
04	offis	12,7
05	kuchyně	40,7
06	chodba	3,3
07	chlazený sklad	13,7
08	sklad	8
09	sklad obalů	3,7
010	zázemí zaměstnanců	14,5
011	zadní vstup	6,9
012	odpad, úklid	11,2
013	použitá restaurační nádobí	15
014	sklad čistého nádobí	6,7
11	terasa	51
12,*	zádveř	4
13,*	hala	13
14,*	pracovna	14,8
15,*	pokoj	16,9
16,*	koupelna + WC	4,9
17,*	světnice	50,2
18,*	spíž	3,4
21,*	chodba	17
22,*	pokoj	25,5
23,*	pokoj	25,5
24,*	koupelna	16,5
25	půda	70,6

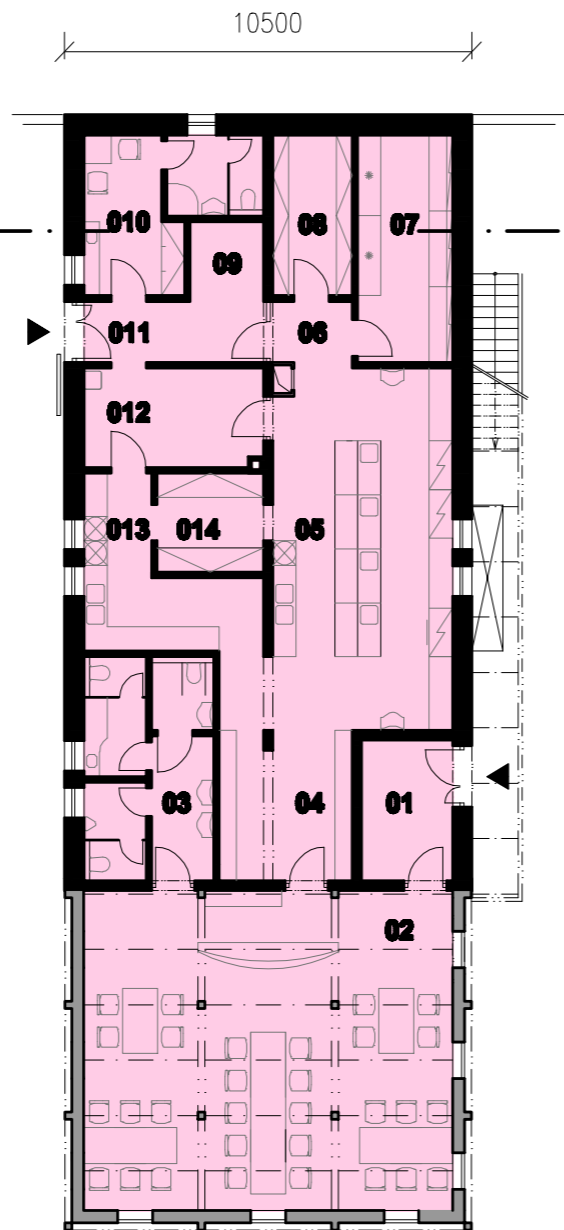


**PŮDORYSY** M - 1 : 200

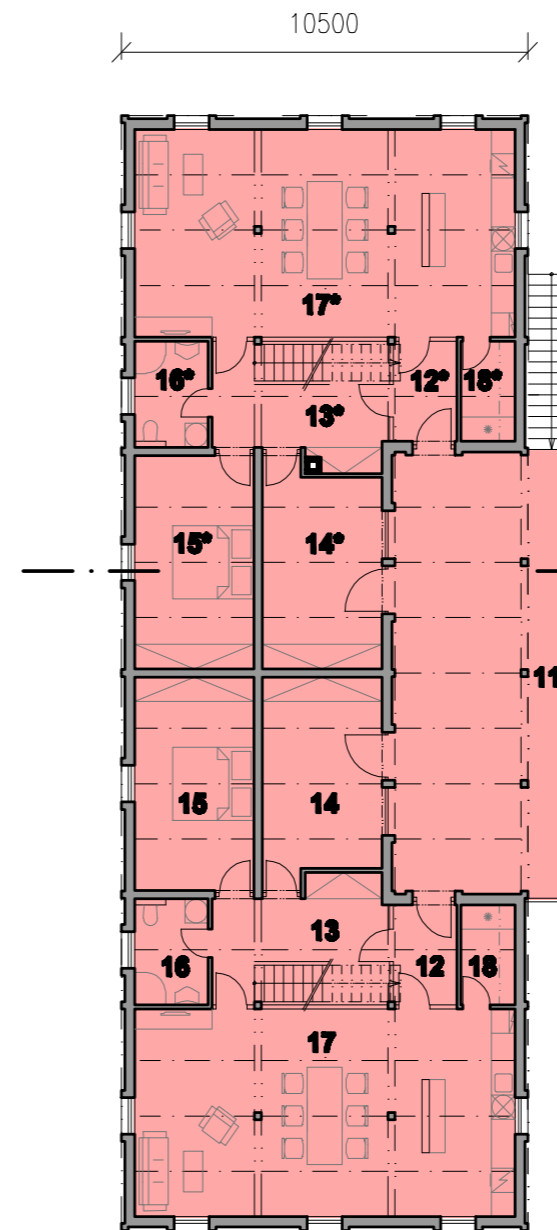
**SUTERÉN**



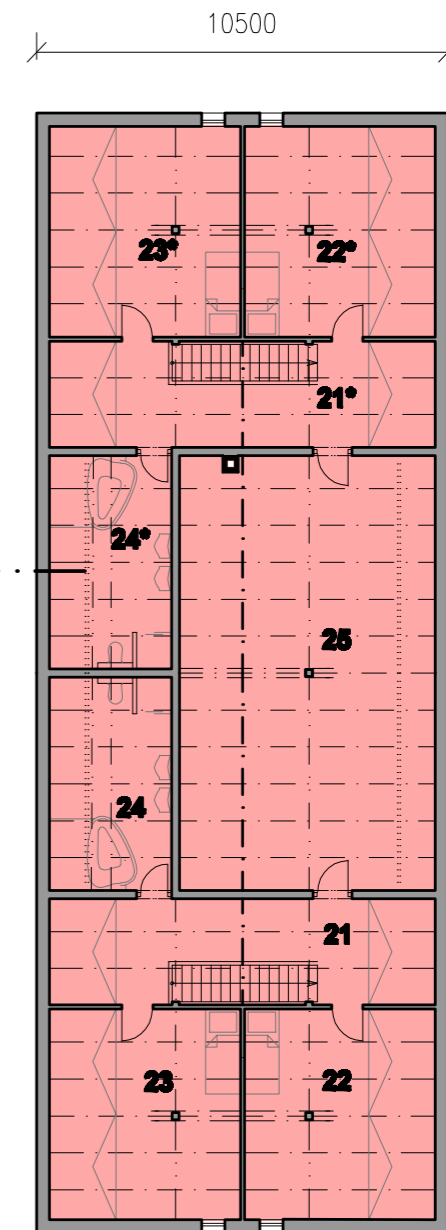
**PŘÍZEMÍ**



**PATRO**

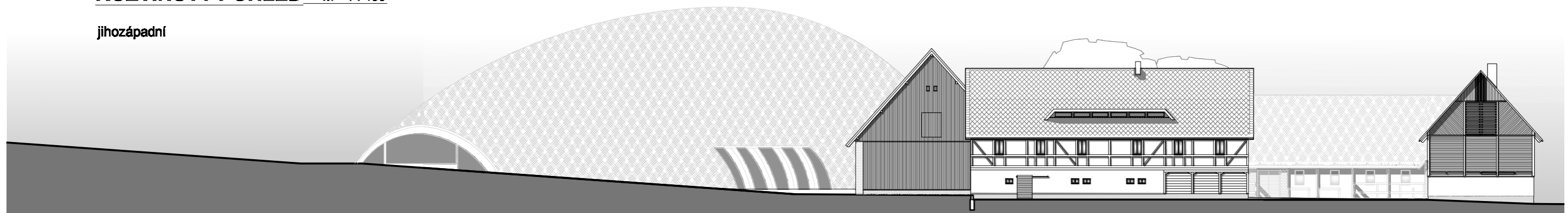


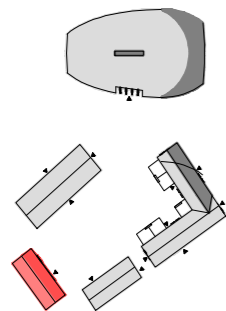
**PODKROVÍ**



**ROZVINUTÝ POHLED** M - 1 : 400

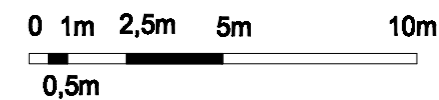
jihozápadní



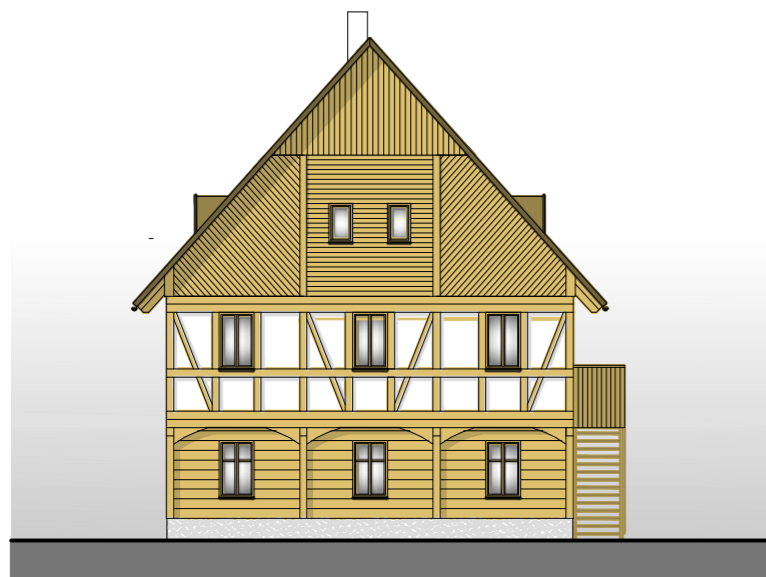


# A STAVENÍ

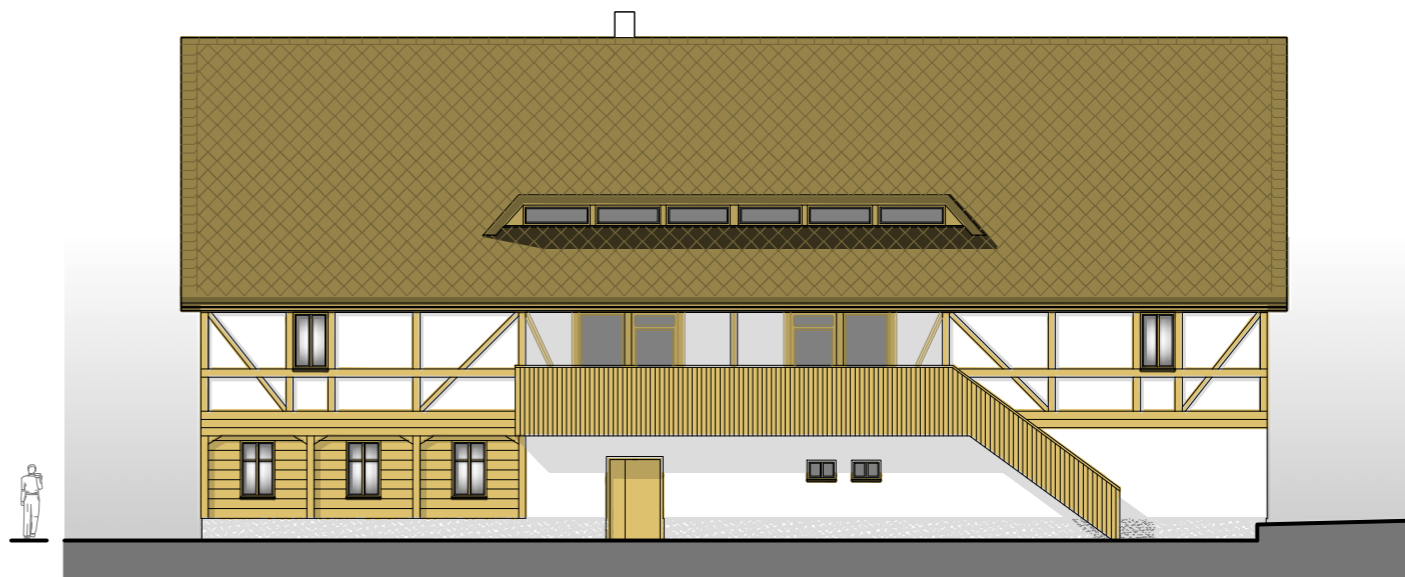
DETAILŘEŠENÍ FASÁD OBYTNÝCH OBJEKTŮ M - 1 : 100



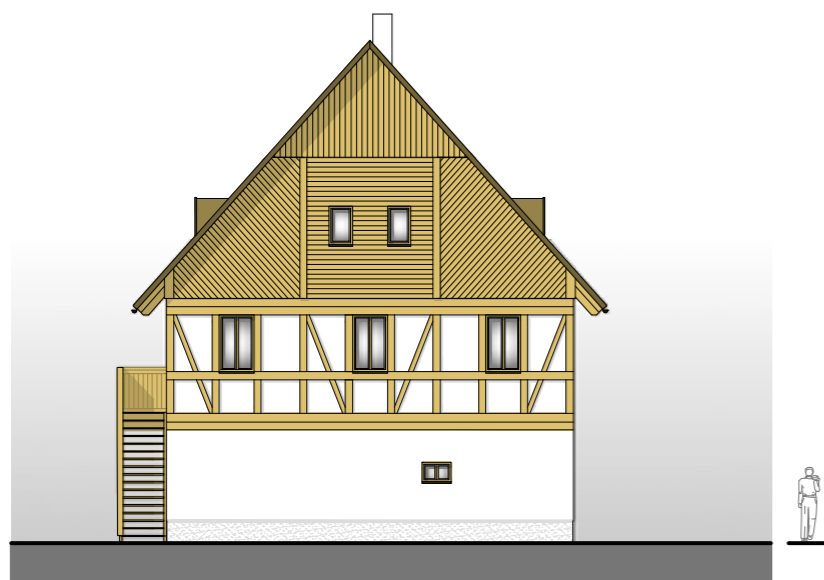
JIHOVÝCHODNÍ průběh



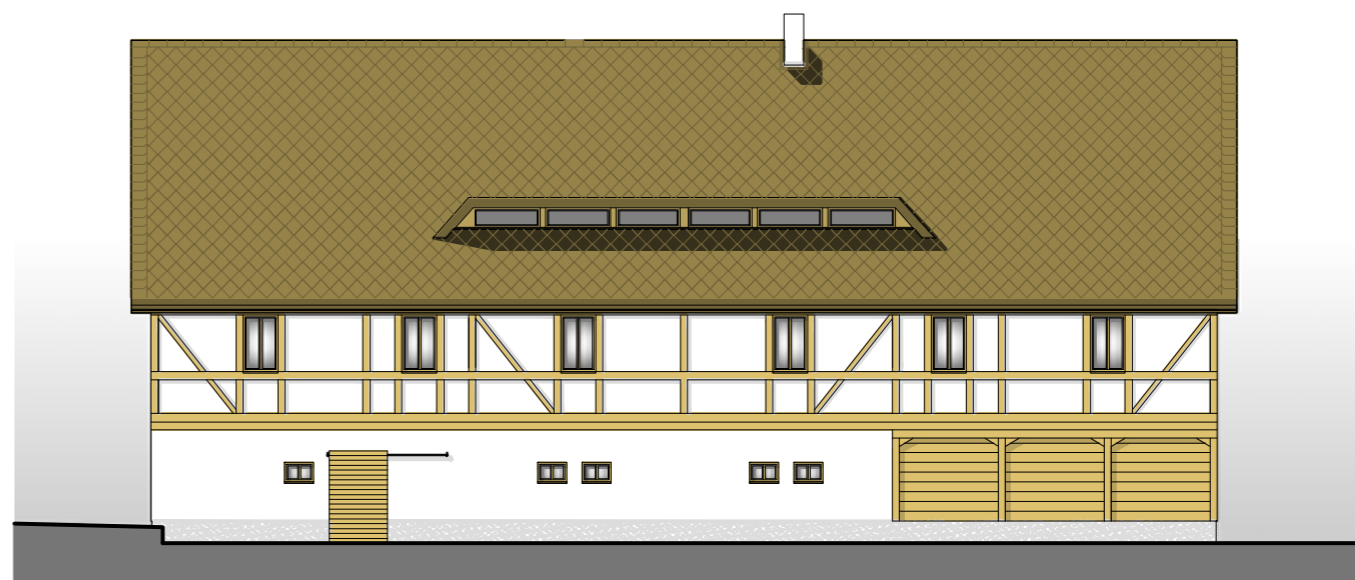
SEVEROVÝCHODNÍ fasáda do dvora



SEVEROZÁPADNÍ zadní průběh



JIHOZÁPADNÍ fasáda k obězvě komunikaci



### LEGENDA FUNKČNÍHO VYUŽITÍ

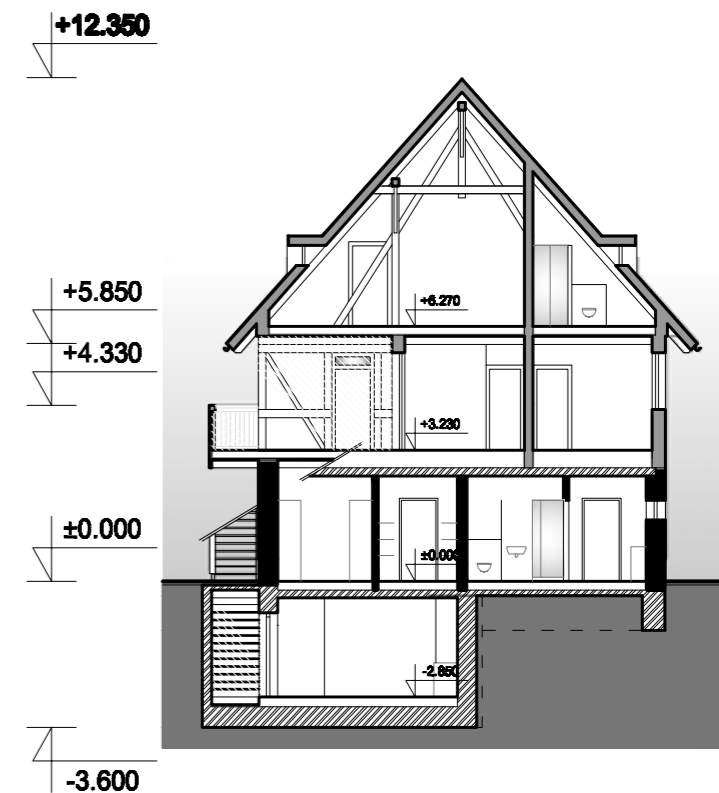
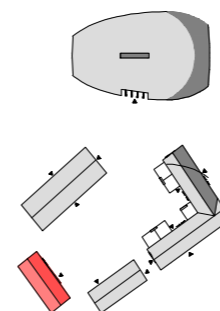
- ubytování a služby
- bydlení
- chov
- sklady a provoz
- sport a rekreace

### LEGENDA MATERIÁLŮ

- železobetonové konstrukce vč. izolace
- zděné konstrukce vč. izolace
- konstrukce dřevěné vč. izolace
- vegetační souvrství zelené střechy
- ostatní konstrukce

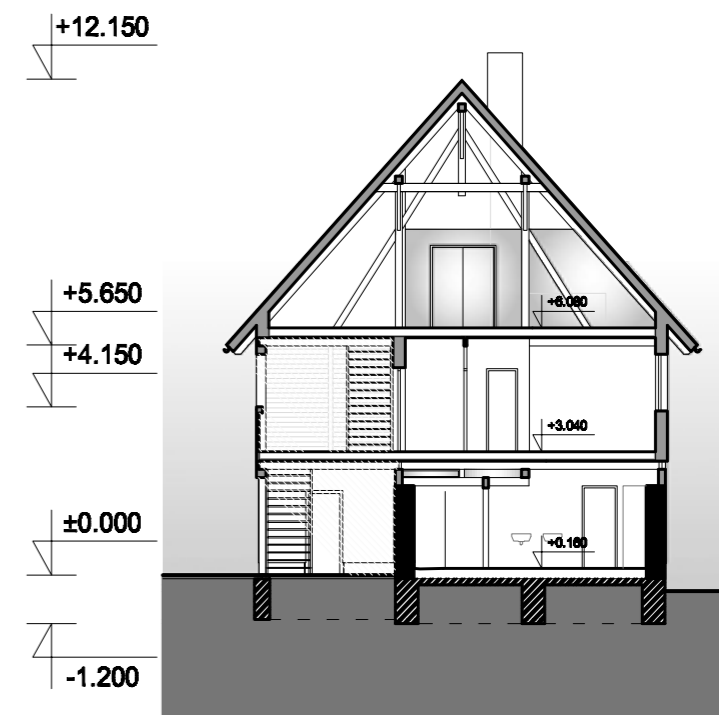
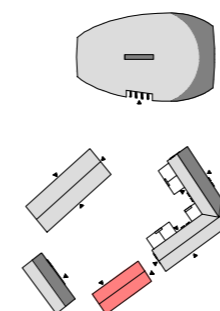
### PŘÍČNÝ ŘEZ M - 1 : 200

STAVENÍ



### PŘÍČNÝ ŘEZ M - 1 : 200

ŠPÝCHAR



pohled ze dvora od stáji přes kruhovku k hlavnímu vjezdu



**ZÁKLADNÍ ÚDAJE**

**KONSTRUKČNÍ SYSTÉM** přizemí zděné s roubeným věncem, prosklené trámové místy otvíravé - světlo, větrání  
 nadzemní podlaží dřevěné trámové, tesařsky vázané  
 podkroví dřevěné trámové, tesařsky vázané  
 krov vaznicový

**STŘEŠNÍ PLÁŠŤ** nakrokevní zateplení systémovou deskou, šablonová krytina vhodná pro horské oblasti

**FASÁDA** omítka  
 mořeně masivní trámy  
 mořený palubkový obklad (místní druhy dřevin)

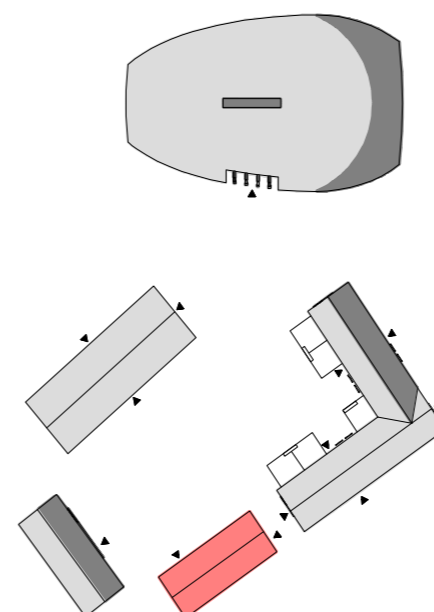
**OKNA** dřevěná

**VYTÁPĚNÍ** celý areál vytápěn tepelným čerpadlem země - voda (jeden hloubkový vrt)  
 bivalentní zdroj - kotel na peletky (možnost využití koňského hnoje)  
 technická místnost v suterénu objektu A

**OSTATNÍ** pokoje v patře mohou sloužit jako hostinské, ale po instalaci kuchyňské linky zastanou i funkci ubytovny  
 komín je falešný, vede jím stoupačka

**ZASTAVĚNÁ PLOCHA**  
**UŽITNÁ PLOCHA** 288,75 m<sup>2</sup>  
**OBYTNÁ PLOCHA** 738 m<sup>2</sup>  
**OBYTNÁ PLOCHA** 104 m<sup>2</sup>  
**OBESTAVĚNÝ PROSTOR** 3 000 m<sup>3</sup>

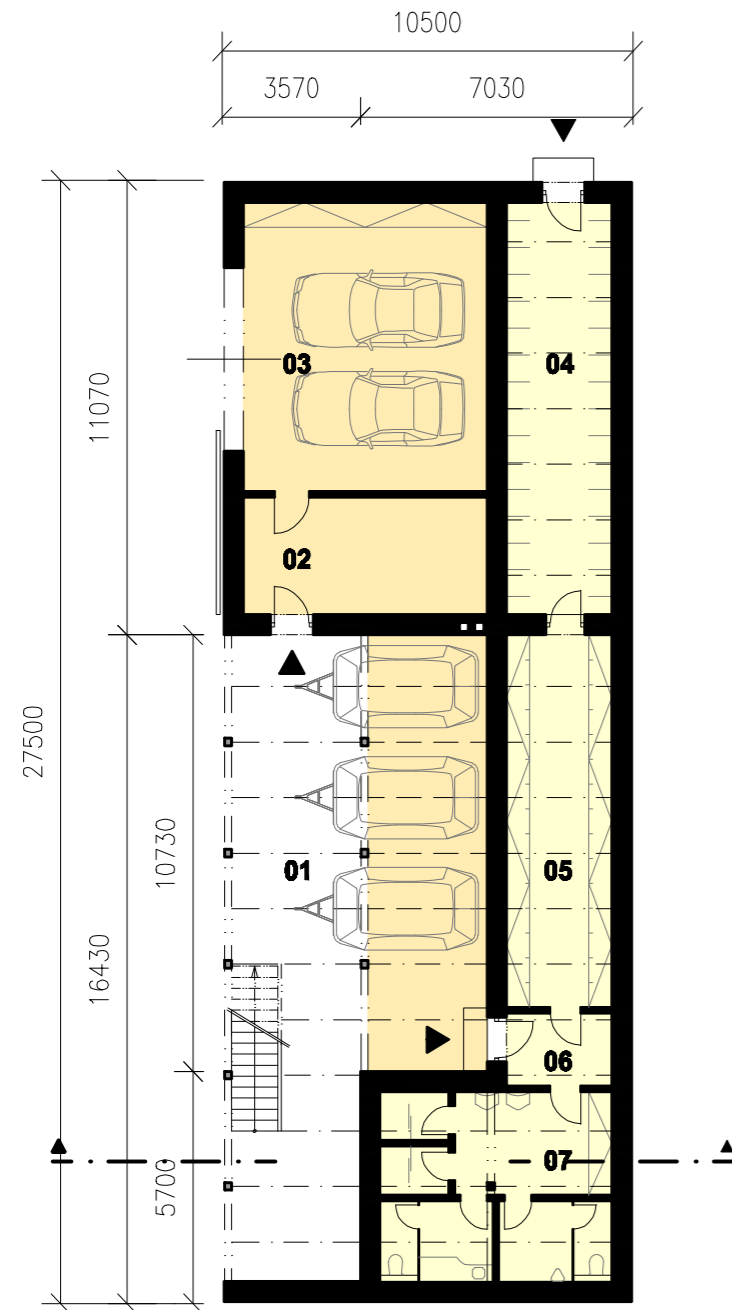
**UŽITNÁ PLOCHA POKOJE** 32,3 m<sup>2</sup>  
**OBYTNÁ PLOCHA POKOJE** 20,8 m<sup>2</sup>



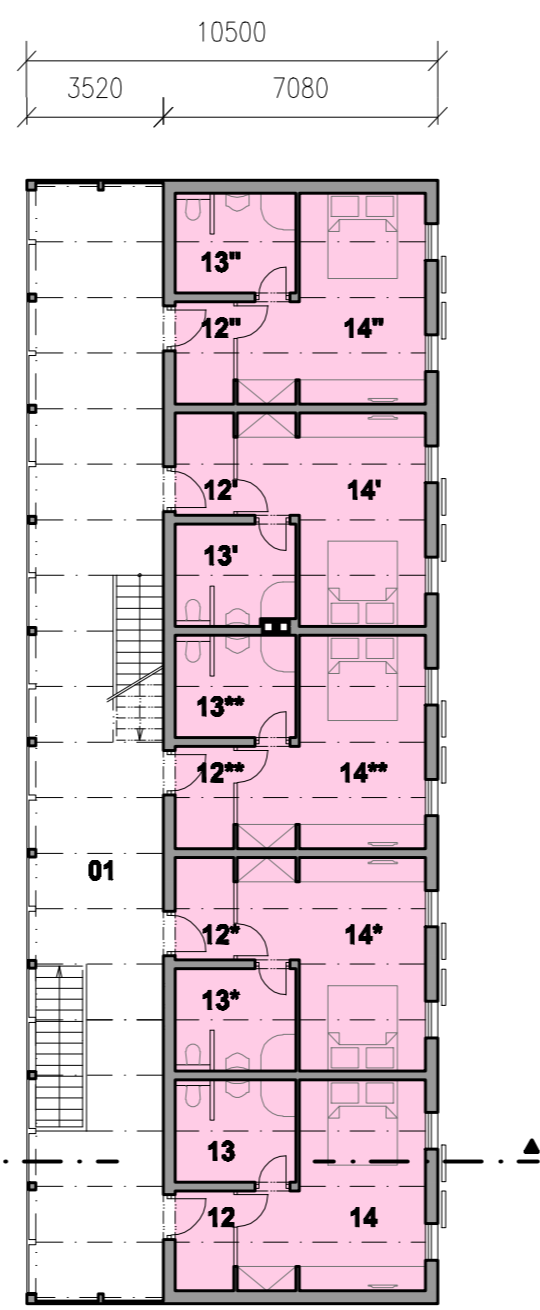
č. m.	účel místnosti	m <sup>2</sup>
01	kolna	91,6
02	sklad přepravních beden, kola, lyže	18
03	garáž	44,6
04	sedlárna	27,5
05	šatna	24,8
06	zádveří	4,8
07	umývárna, sprchy, WC	27,8
11	terasa (pavlač)	96
12,*,**,*,*	zádveří	3,7
13,*,**,*,*	koupelna + WC	7,8
14,*,**,*,*	pokoj	20,8
21	schodiště	8
22	hala	24,6
23	klubovna	105
24	kuchyňka	9
25	WC ženy	8,4
26	WC muži	8,4
27	školící a promítací místnost	78

**PŮDORYSY** M - 1 : 100

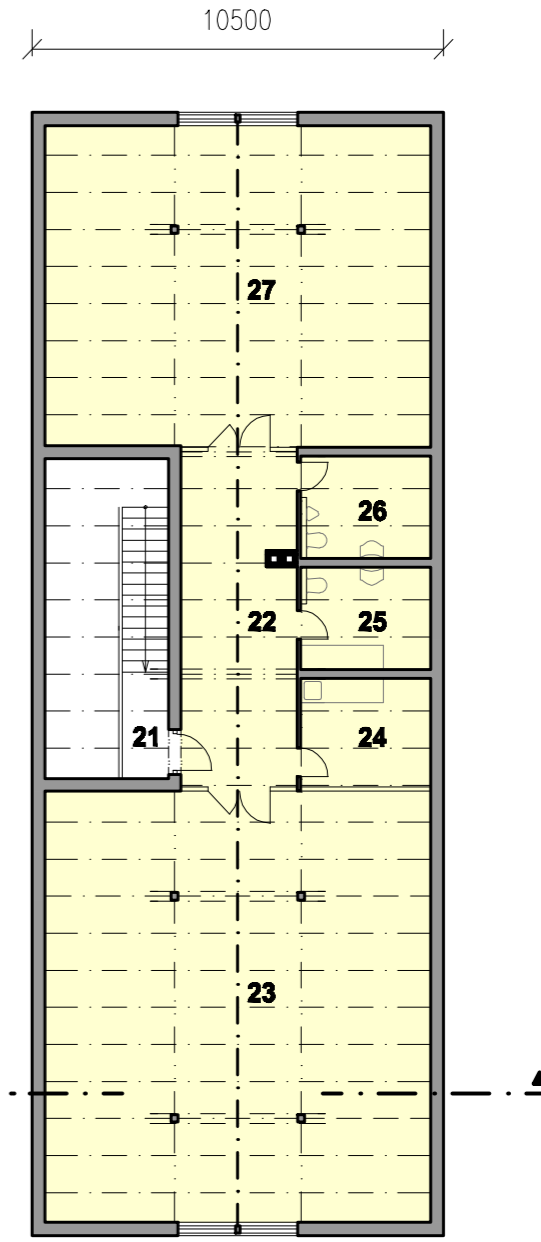
**PŘÍZEMÍ**



**PATRO**



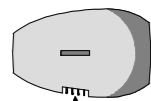
**PODKROVÍ**



**ROZVINUTÝ POHLED** M - 1 : 400

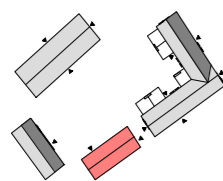
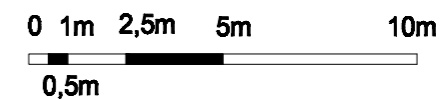
jihovýchodní



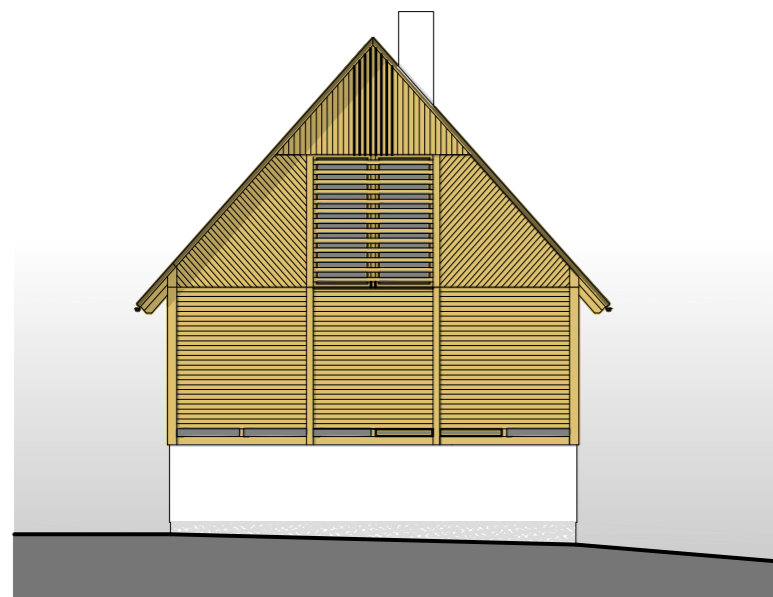


# B ŠPÝCHAR

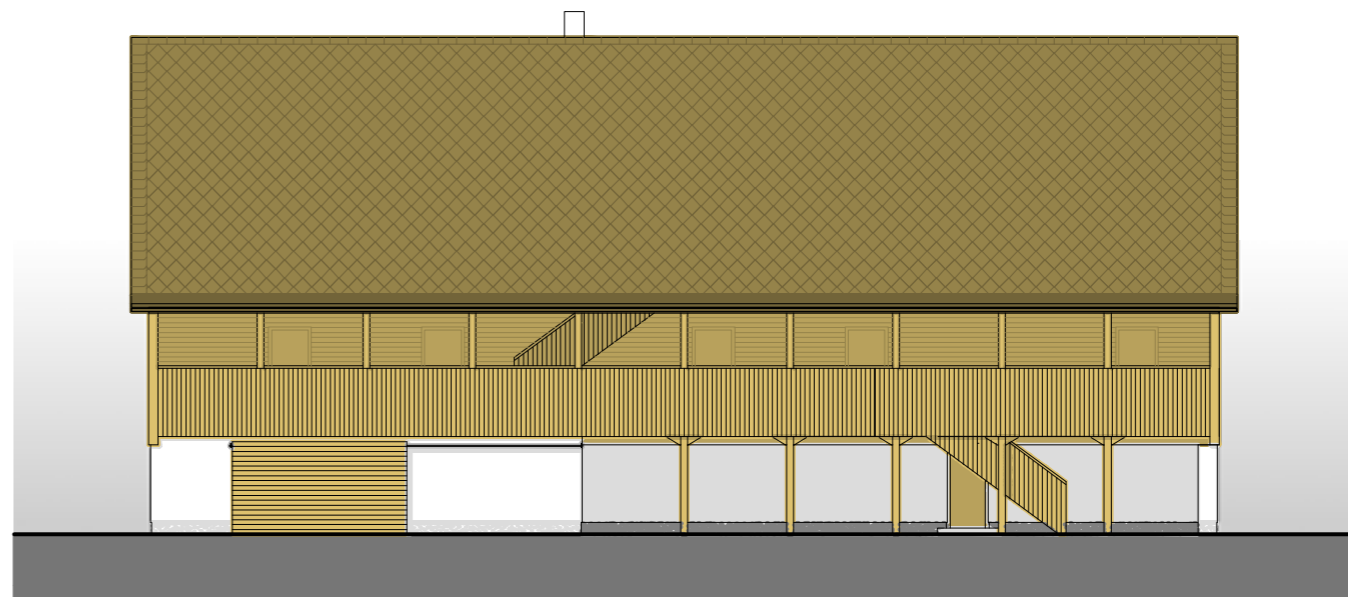
DETAIL ŘEŠENÍ FASÁD OBYTNÝCH OBJEKTŮ M-1:100



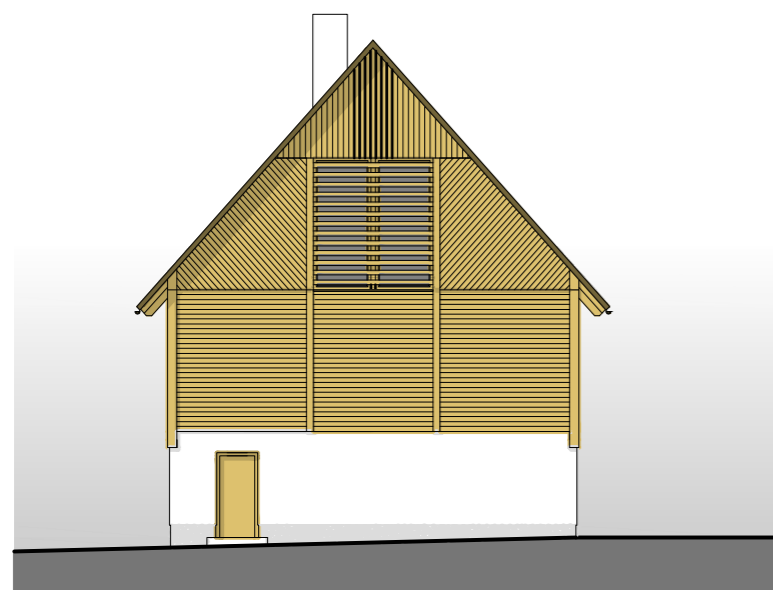
JIHOZÁPADNÍ průběh



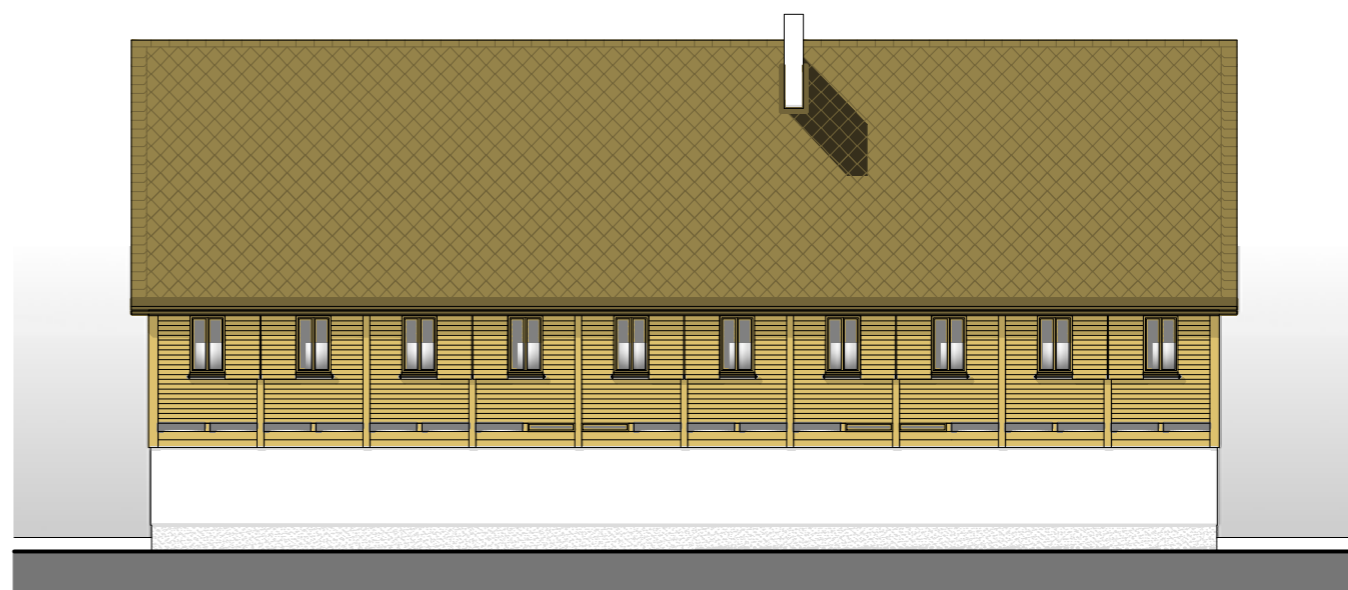
SEVEROZÁPADNÍ fasáda do dvora



SEVEROVÝCHODNÍ zadní průběh



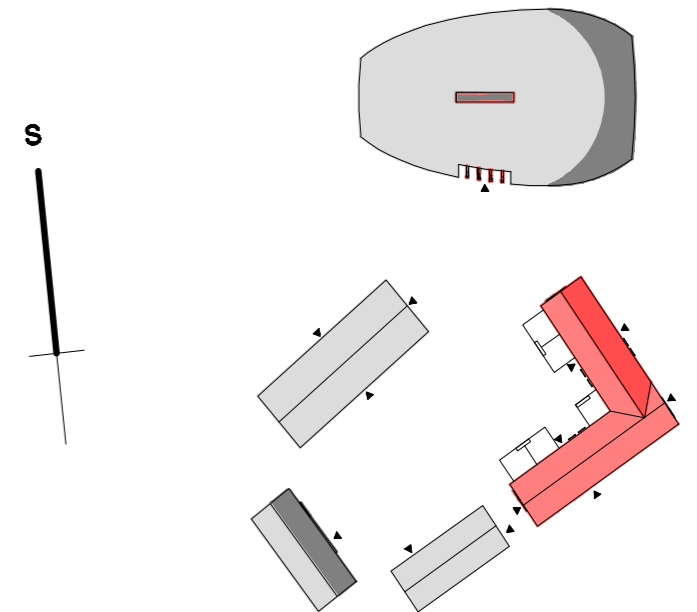
JIHOVÝCHODNÍ průběh



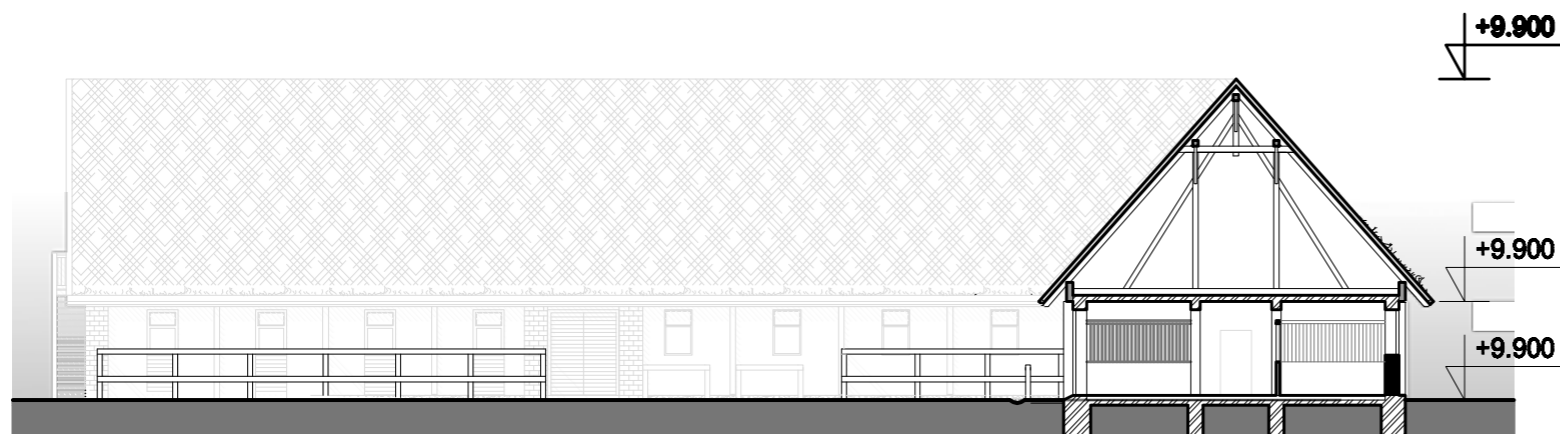
# C STÁJE M - 1 : 200

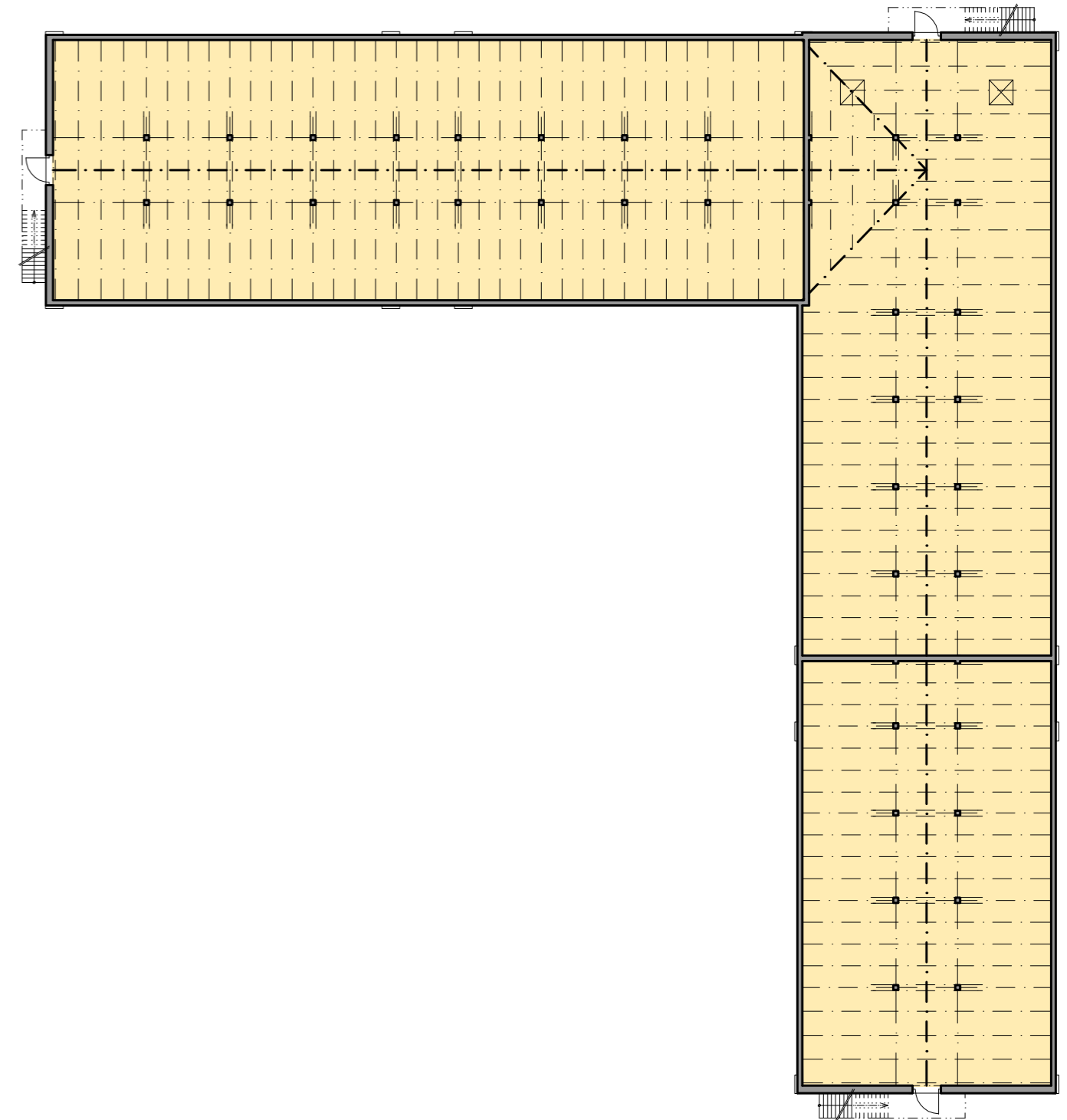
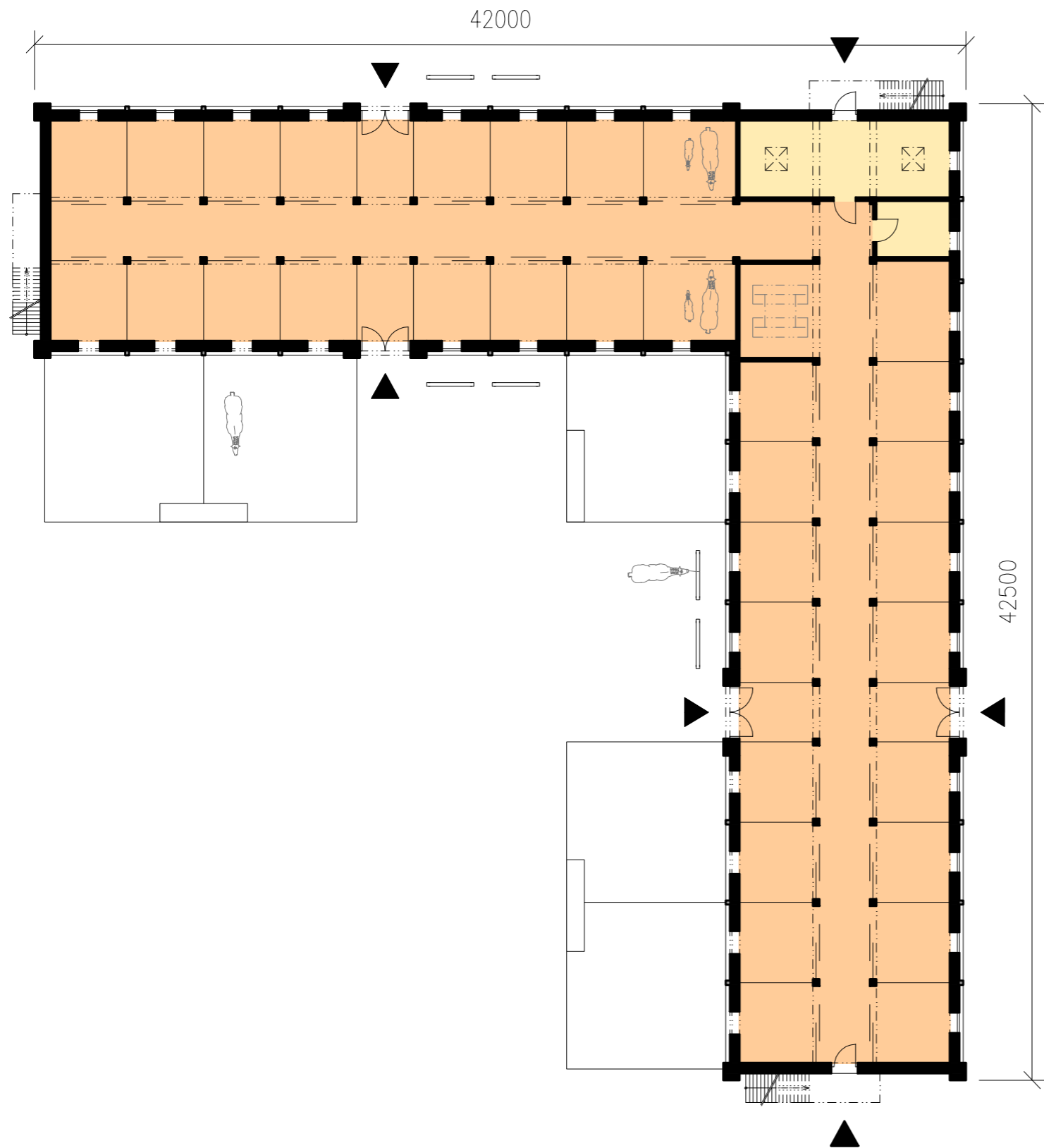
## ZÁKLADNÍ ÚDAJE

KONSTRUKČNÍ SYSTÉM	přízemí zděné, strop skládaný z betonových prefabrikátů vaznicový krov vynešený venkovními trámy
STŘEŠNÍ PLÁŠŤ	zelená extenzivní střecha (mechy, rozchodníky), tl. vegetačního souvrství do 150 mm
OKNA	s kovovým rámem nebo z tvrdých dřev (dub, habr), horní část výklopná ven dřevěné částečně prosklené dveře otvíravé ven o 180° v boxech s výběhem
VYTÁPĚNÍ	bez vytápění
OSTATNÍ	boxy pro třicet koní, některé s venkovním výběhem dva boxy pro klanu s hřibětem, porodní a mycí box v podkroví skladování pilin (foukačem, shoz do určité místnosti) a jiné
ZASTAVĚNÁ PLOCHA	812,5 m <sup>2</sup>
OBESTAVĚNÝ PROSTOR	6 270 m <sup>2</sup>

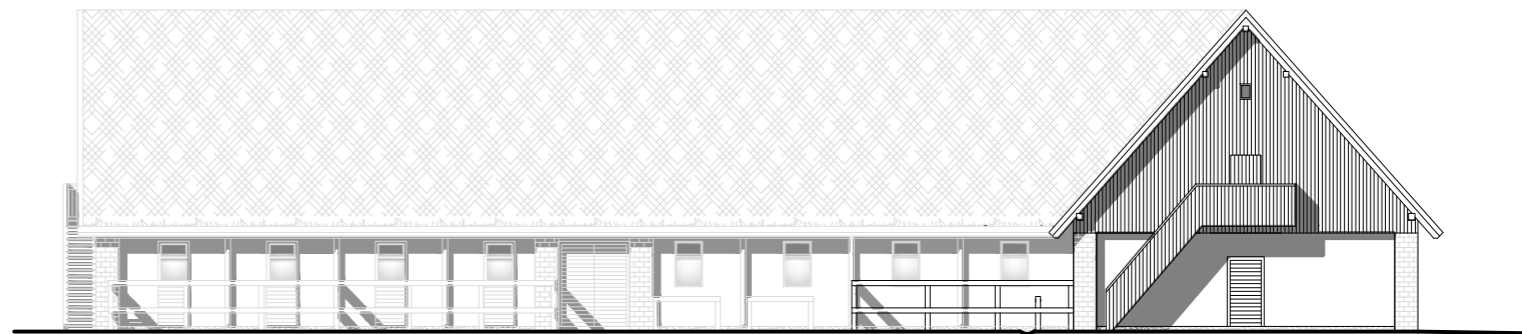
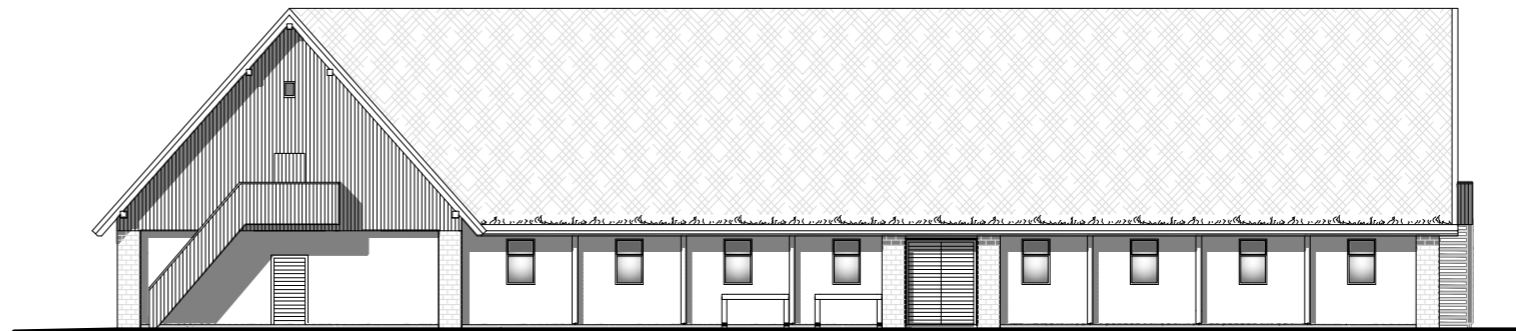
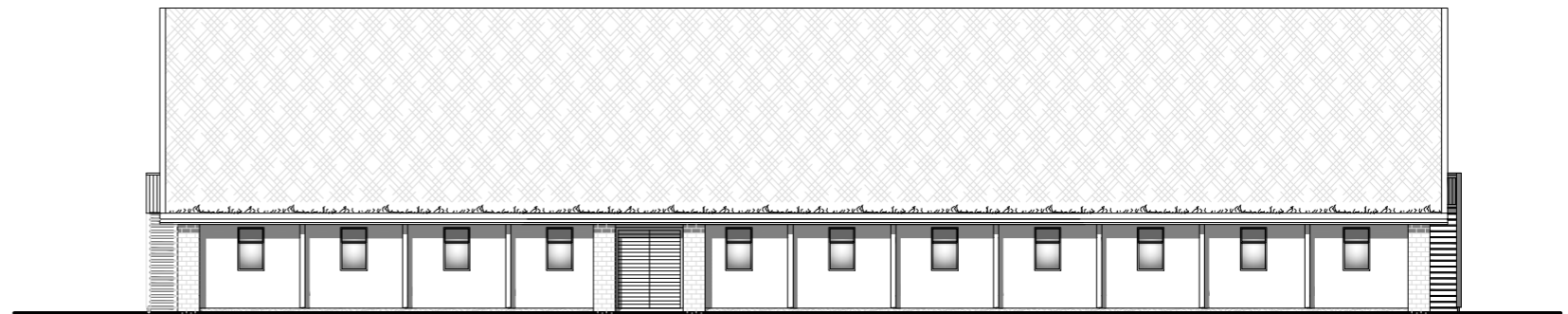
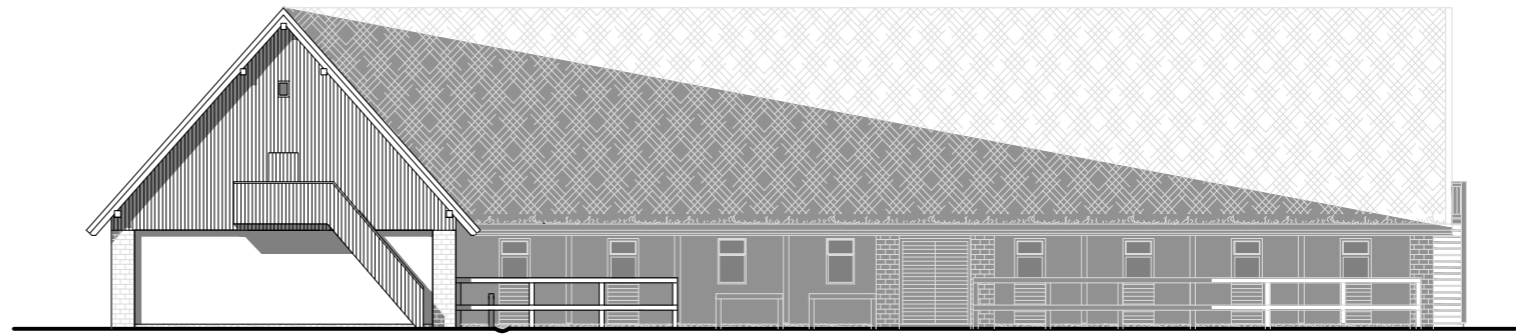


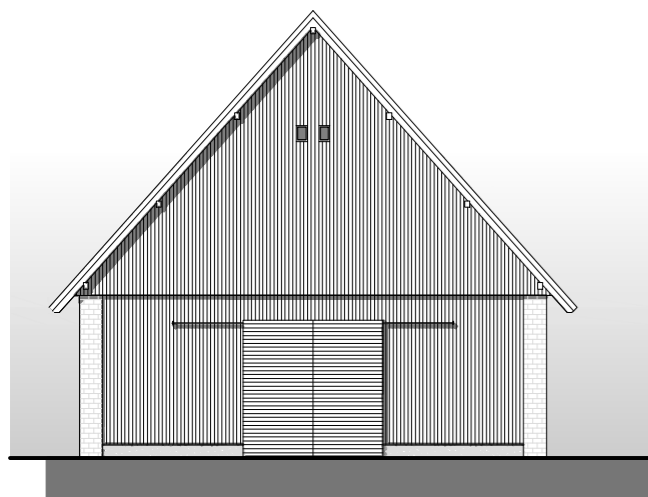
## ŘEZOPOHLED M - 1 : 200



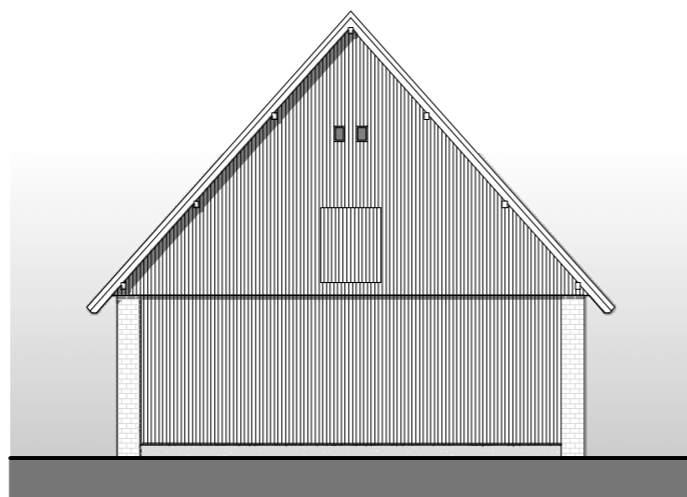




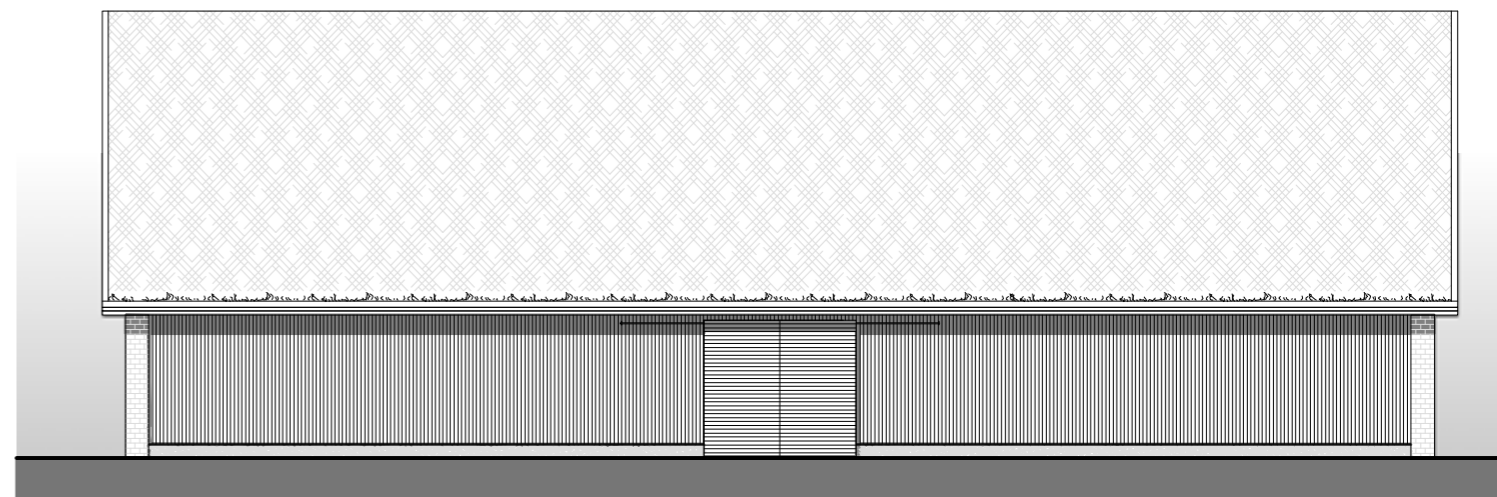




severovýchodní



jihozápadní



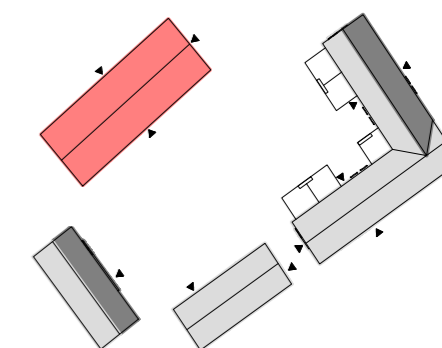
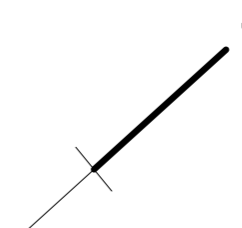
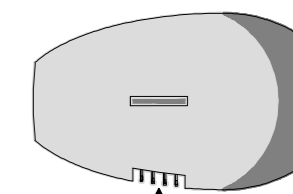
jihovýchodní, severozápadní

## D STODOLA M - 1 : 200

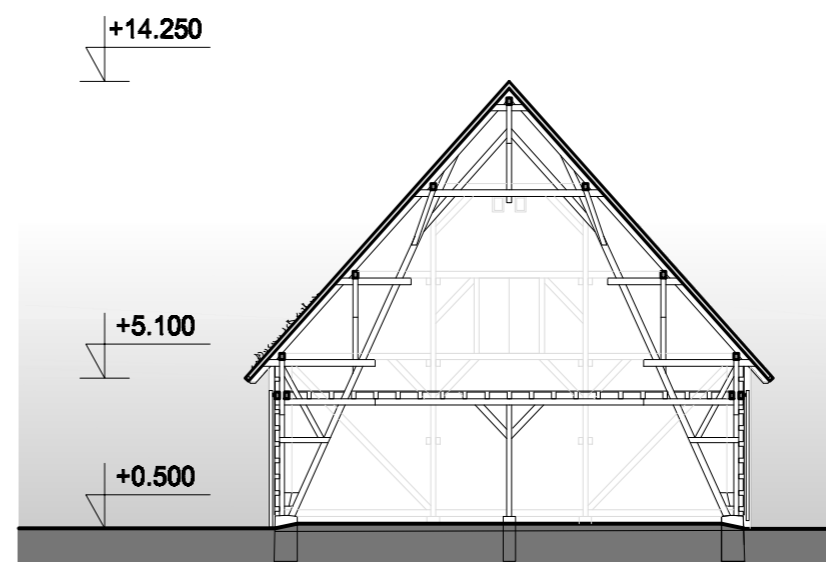
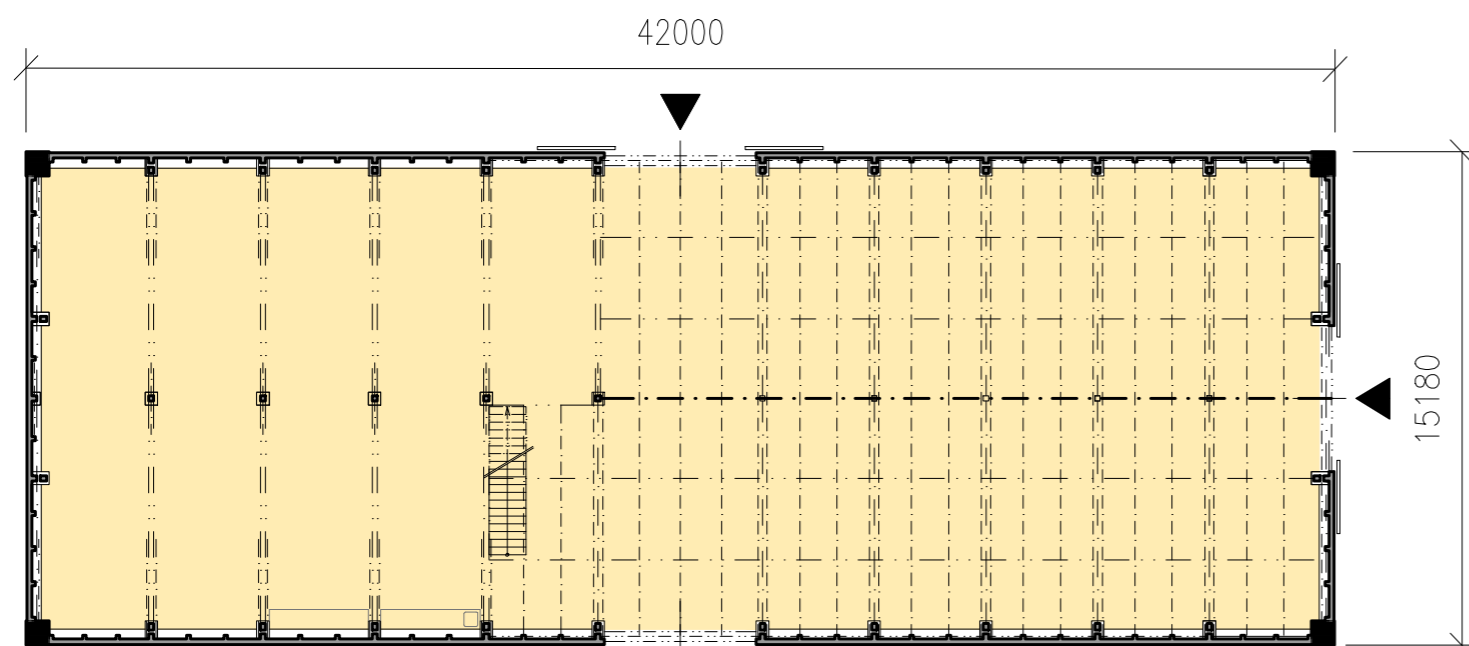
### ZÁKLADNÍ ÚDAJE

KONSTRUKČNÍ SYSTÉM	vaznicová vzpěradlová konstrukce kombinovaná s věšadlem v jedné polovině vestavěné patro nesené středovými sloupy
STŘEŠNÍ PLÁŠŤ	zelená extenzivní střeška (mechy, rozchodníky), tl. vegetačního souvrství do 150 mm
VYTÁPĚNÍ	bez vytápění
ZASTAVĚNÁ PLOCHA	cca 2600 m <sup>2</sup>
OBESTAVĚNÝ PROSTOR	cca 23 000 m <sup>3</sup>

### ŘEŠENÍ FASÁD M - 1 : 200



### PŘÍČNÝ ŘEZ M - 1 : 200



# E JÍZDÁRNA

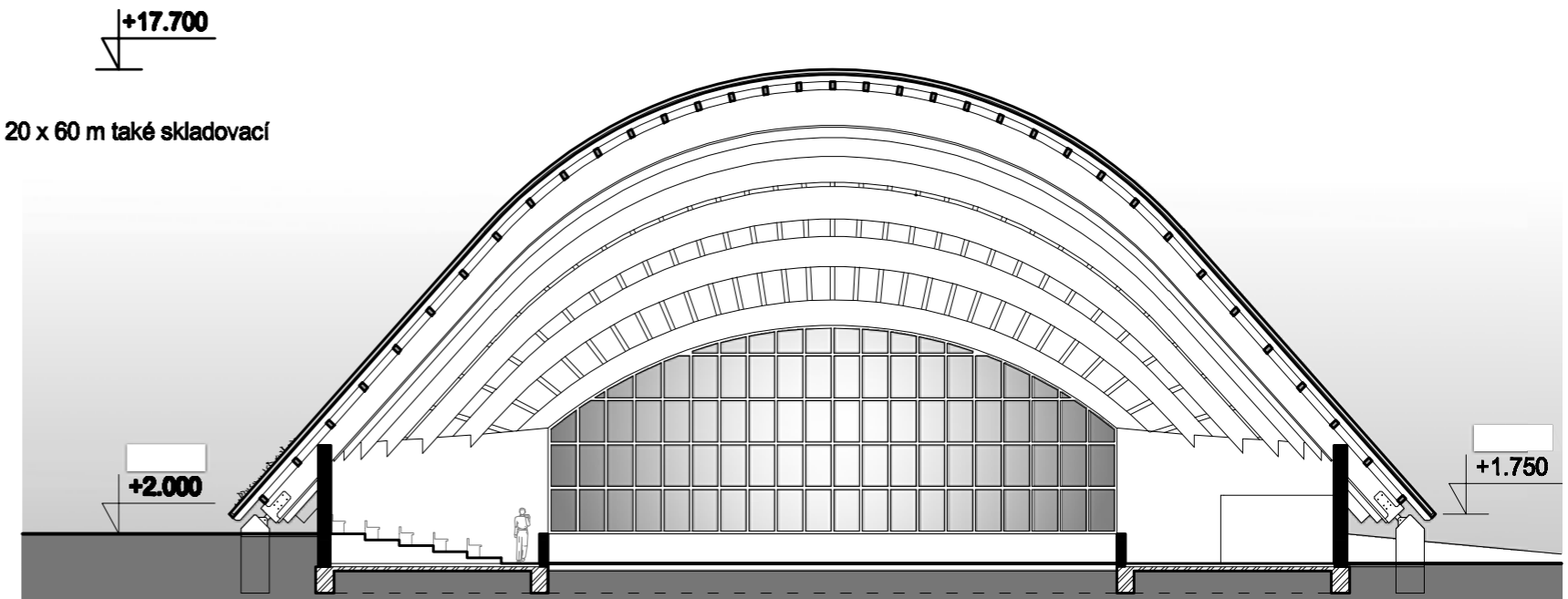
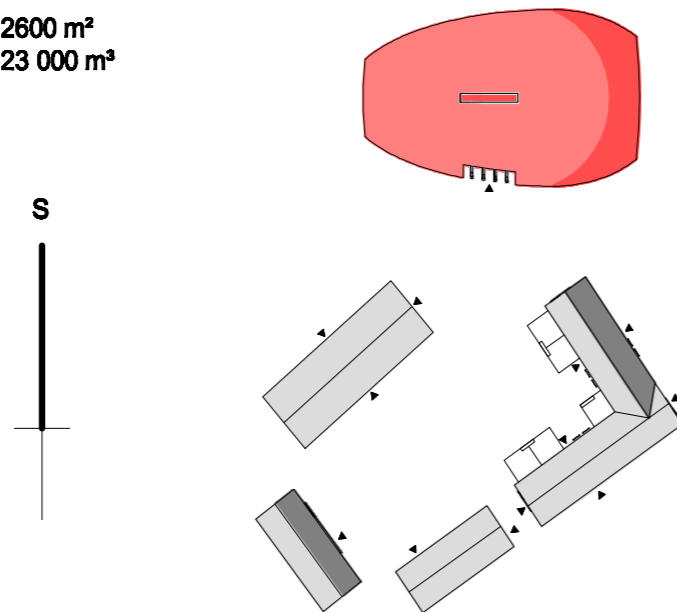
M - 1 : 200



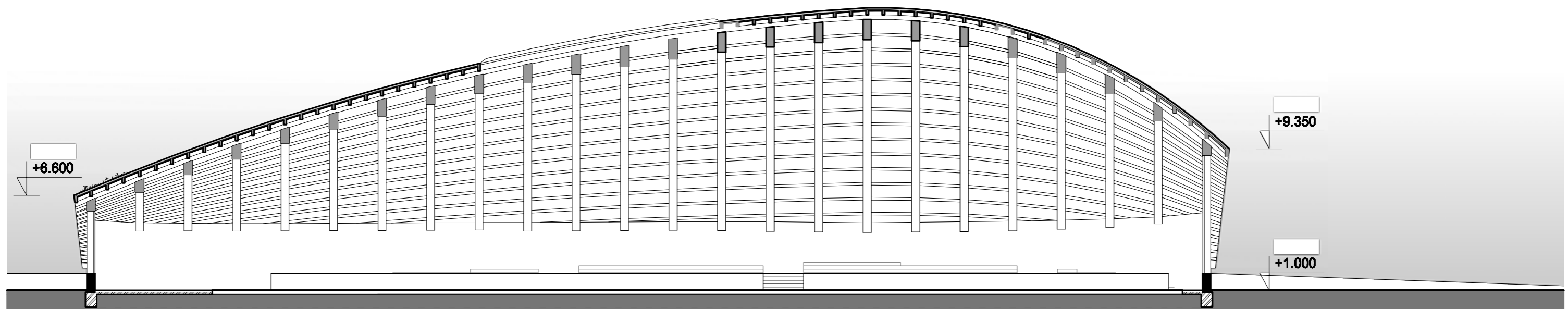
## ZÁKLADNÍ ÚDAJE

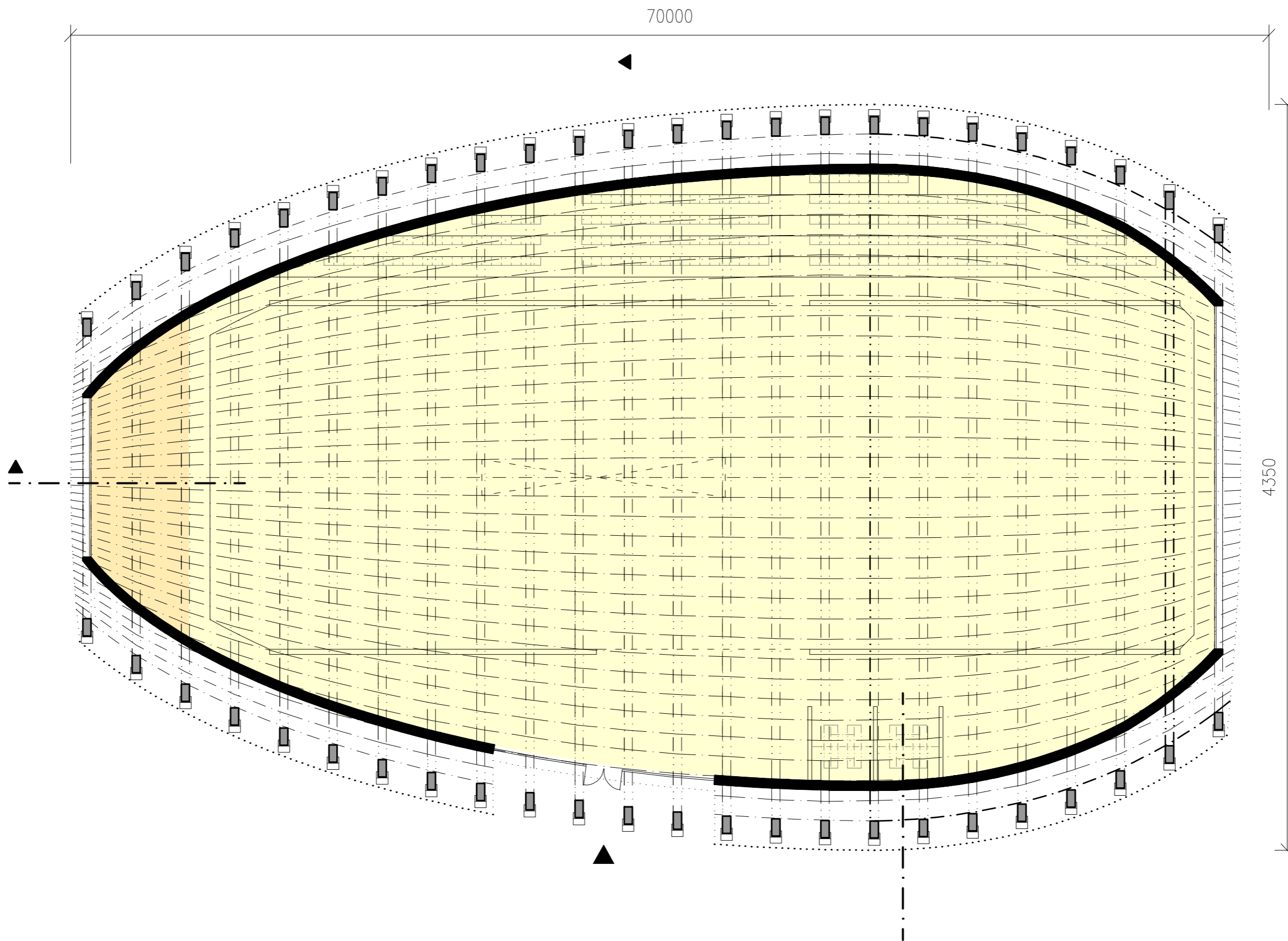
KONSTRUKČNÍ SYSTÉM	superkonstrukce z ohýbaných KVH trámů kotvených do žel. bet. základových patek, kloubový spoj výplňové zdivo
STŘEŠNÍ PLÁŠŤ	zelená extenzivní střecha (mechy, rozchodníky), tl. vegetačního souvrství do 150 mm
OKNA	dřevěná v ocelovém výztužném rámu střešní světlíkový pás
VYTÁPĚNÍ	bez vytápění
OSTATNÍ	součástí objektu jízdárny je kromě vlastní haly o sportovních rozměrech 20 x 60 m také skladovací prostor na náčiní a dva mycí boxy tribuna pro 235 diváků
ZASTAVĚNÁ PLOCHA OBESTAVĚNÝ PROSTOR	cca 2600 m <sup>2</sup> cca 23 000 m <sup>3</sup>

## PŘÍČNÝ ŘEZ M - 1 : 200



## PODÉLNÝ ŘEZ M - 1 : 200



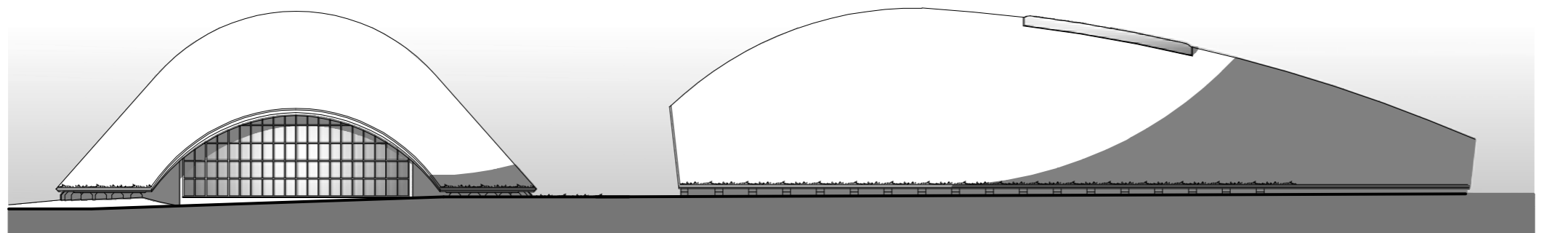


# ZEMĚDĚLSKÁ USEDLOST V PODJEŠTĚDÍ

JEZDECKÝ KLUB JAVORNÍK k.ú. Proseč pod Ještědem

východní

severní



západní

jižní - vstupní

