





# "PODLE ÚDAJŮ MINISTERSTVA ŽIVOTNÍHO PROSTŘEDÍ ZMIZELO OD ROKU 1990 DO ROKU 2006 Z ČESKÉHO PŮDNÍHO FONDU 537 KM<sup>2</sup> PŮDY. TO JE PLOCHA VĚTŠÍ NEŽ ROZLOHA HLAVNÍHO MĚSTA PRAHY V JEHO ADMINISTRATIVNÍCH HRANICÍCH ČI ROZLOHA OKRESŮ MOST NEBO TEPLICE."

## IDEA

Právěť - ani město, ani vesnice. Město se rozvíjí do krajiny. Tento vývoj je možný pouze za předpokladu růstu zemědělského - z jeho centra, bez druhé - země delimitovaného jako netvářící se expandovat dál. Vytváří se z něj přírodní síť. Reprezentativním vzorkem je pro mě deset měst s počtem obyvatel mezi cca 15-6 a 20-6 lidí. Jednotlivá města navzájem a podstatně je velmi subjektivně porovná. K posílení zemědělské je možné přistoupit různými způsoby. Zastavovat prostory - včetně těch měst přírodních (Březová), rekonstruovat (Beroun), zahušťovat (Slaný), uvolňovat (Hradičovice)...

Cílem větší podstaty. Převzaté město má více života. Více možností pro život. Delší životní a město opouští a hodnotí. Jako město s největším potenciálem rozvoje pro mě "vřelá" krajina nad Vltavou. Krajiny nad Vltavou totiž žádné centrum nemají...

## MĚSTO

Krajiny nad Vltavou vznikly v důsledku hospodářského rozmachu polních cca 130 let spojením několika samostatných obcí. Zároveň postupně vznikající dopravní úby a průmyslové aglomerace se přitom stále měly při své výstavbě. Situování původně již zřejmým životem.

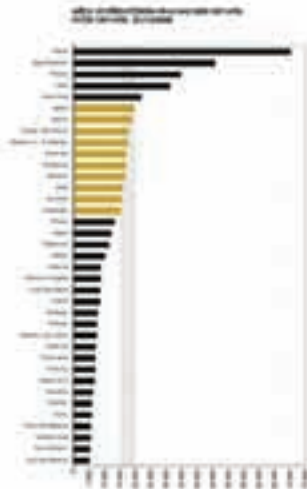
Krajiny nyní - město bez náměstí, město bez ulic? Cílem je vytvořit fungující městské centrum. Využitím potenciálu náměstí a rozvojem ho přeměnit v ulici. Součástí město a výstavba obchodní domů MZÚ a na jeho místě delšího státního náměstí.

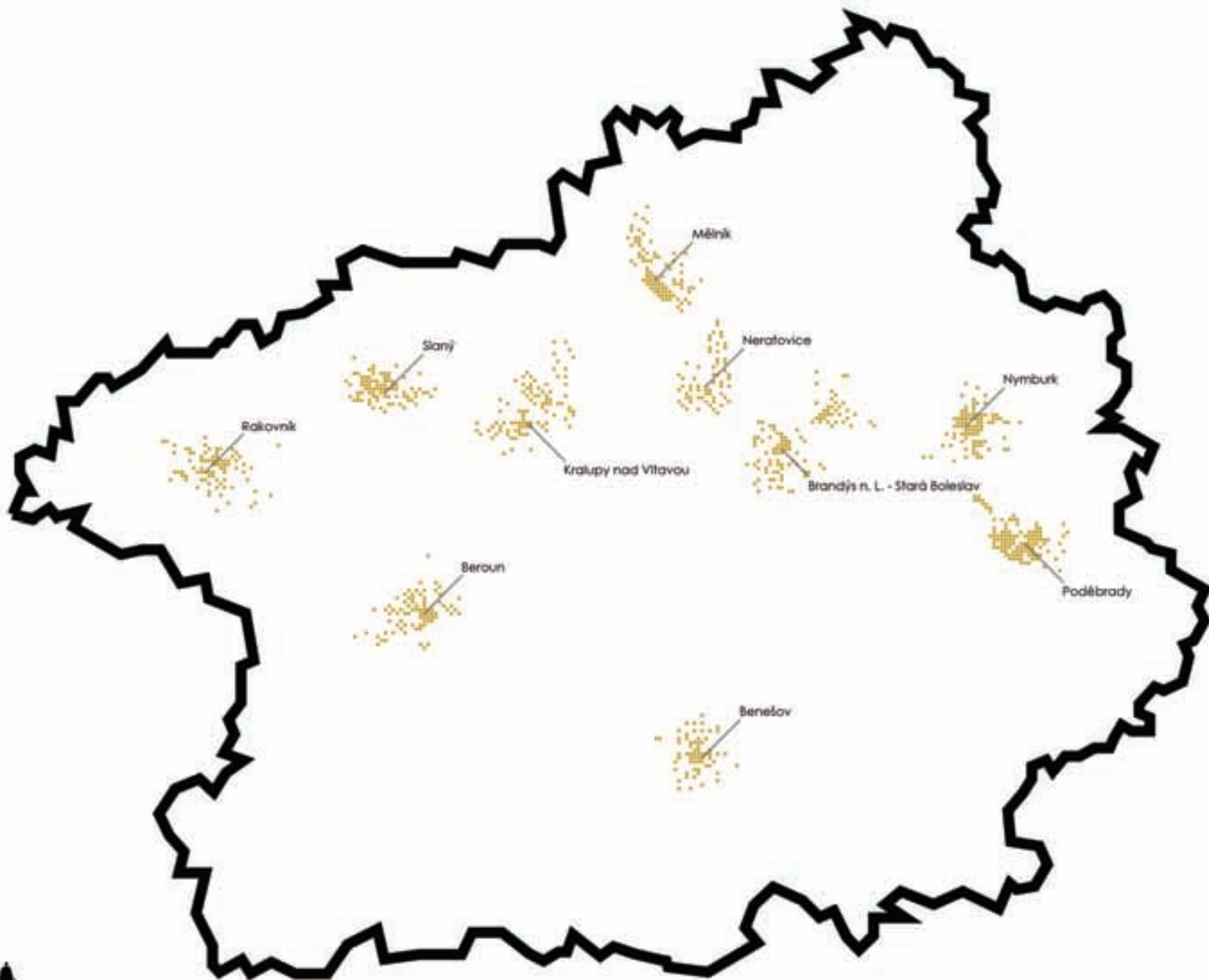
## DŮM

Na místě obchodního domu navrhují členkou horizontální strukturu. Objekt vymezují prostornost nového náměstí. Objekt MZÚ v součtu s městem a jeho částí. V počtu občanské vybavenosti, v garže stromů povolené bydlení. Do ulice ulice uzavřená hromada, do náměstí namířené. Dům dvou hvěz. Dům pro tři.

V HPP se nachází šest proměnlivých obchodních jednotek (30 - 130 m<sup>2</sup>), restaurace a kavárna. Přibližně o polovině je hromada přeměněna posílit. Je lepší kůlna v prostoru náměstí (A - E) se vykládá do ZHP. V konceptu hromady ZHP jsou stávající kancelářské prostory (140 m<sup>2</sup>). V konceptech se nachází 18 bytových jednotek (30 - 70 m<sup>2</sup>) koncipovaných jako stávající byly. Přístupné jsou přibližně z povrchu. V HPP je podzemní garážová, v systému s ulicemi. Kapacita 40 parkovacích míst + 2 místa pro osobní a zjednodušenou schůzku pohybu.

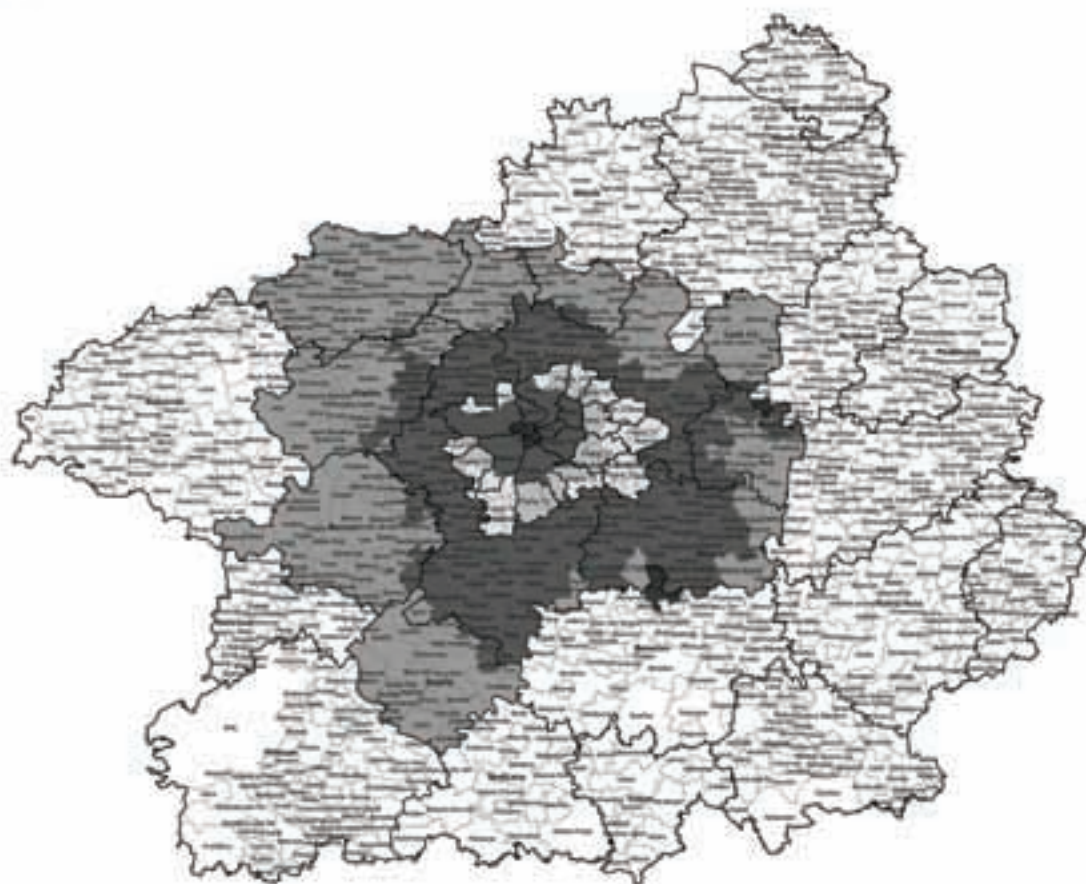
Konstrukční systém objektu je železobetonový kombinovaný, v modulu 3 m. Zaklání na posech a garážích. Konstrukce jsou řešeny jako venkovské rozšíření. Vnější povrch je tvrdý kámen jako obrovské malované stěny.





### MĚSTSKÉ ČÁSTI

- Česká Lípa
- vid. ú. město
- město
- venkovská část



### oblasti zemědělské výroby

- 0 - 1000
- 1000 - 2000
- 2000 - 3000



### zemědělníci

- 0 - 1000
- 1000 - 2000
- 2000 - 3000



### oblasti zemědělské výroby s vysokou intenzivou produkcí

- 0 - 1000
- 1000 - 2000
- 2000 - 3000
- 3000 - 4000
- 4000 - 5000



### oblasti zemědělské výroby s vysokou intenzivou produkcí

- 0 - 1000
- 1000 - 2000
- 2000 - 3000
- 3000 - 4000



### oblasti zemědělské výroby s vysokou intenzivou produkcí

- 0 - 1000
- 1000 - 2000
- 2000 - 3000
- 3000 - 4000



### oblasti zemědělské výroby s vysokou intenzivou produkcí

- 0 - 1000
- 1000 - 2000
- 2000 - 3000
- 3000 - 4000



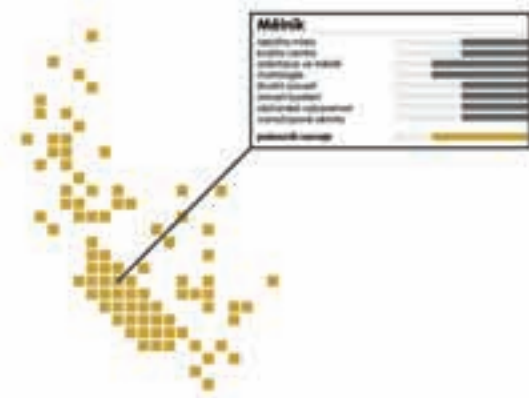
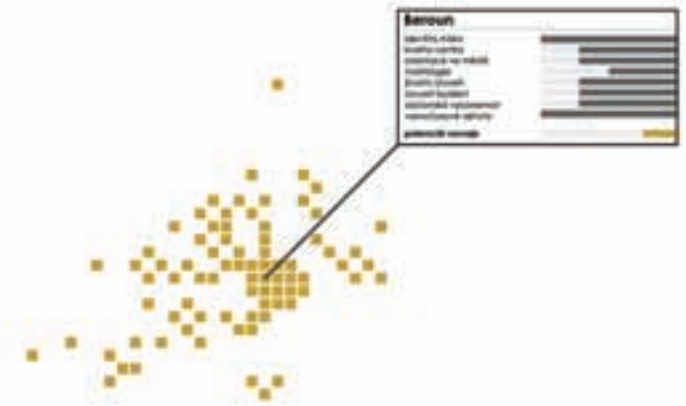
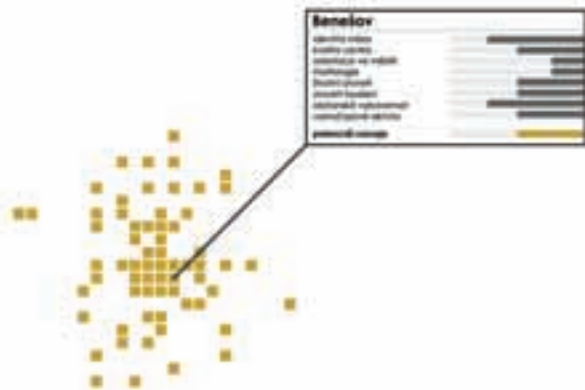








DIAGRAM CENTRA MĚSTA

potenciál města

potenciál města

potenciál města

relativ

relativní kvantita

PROBLÉMOVÉ LOKALITY

problémová lokalita - zastavba

problémová lokalita - parková

CÍLOVÉ LOKALITY

nová zastavba (nová zastavba - zastavba)

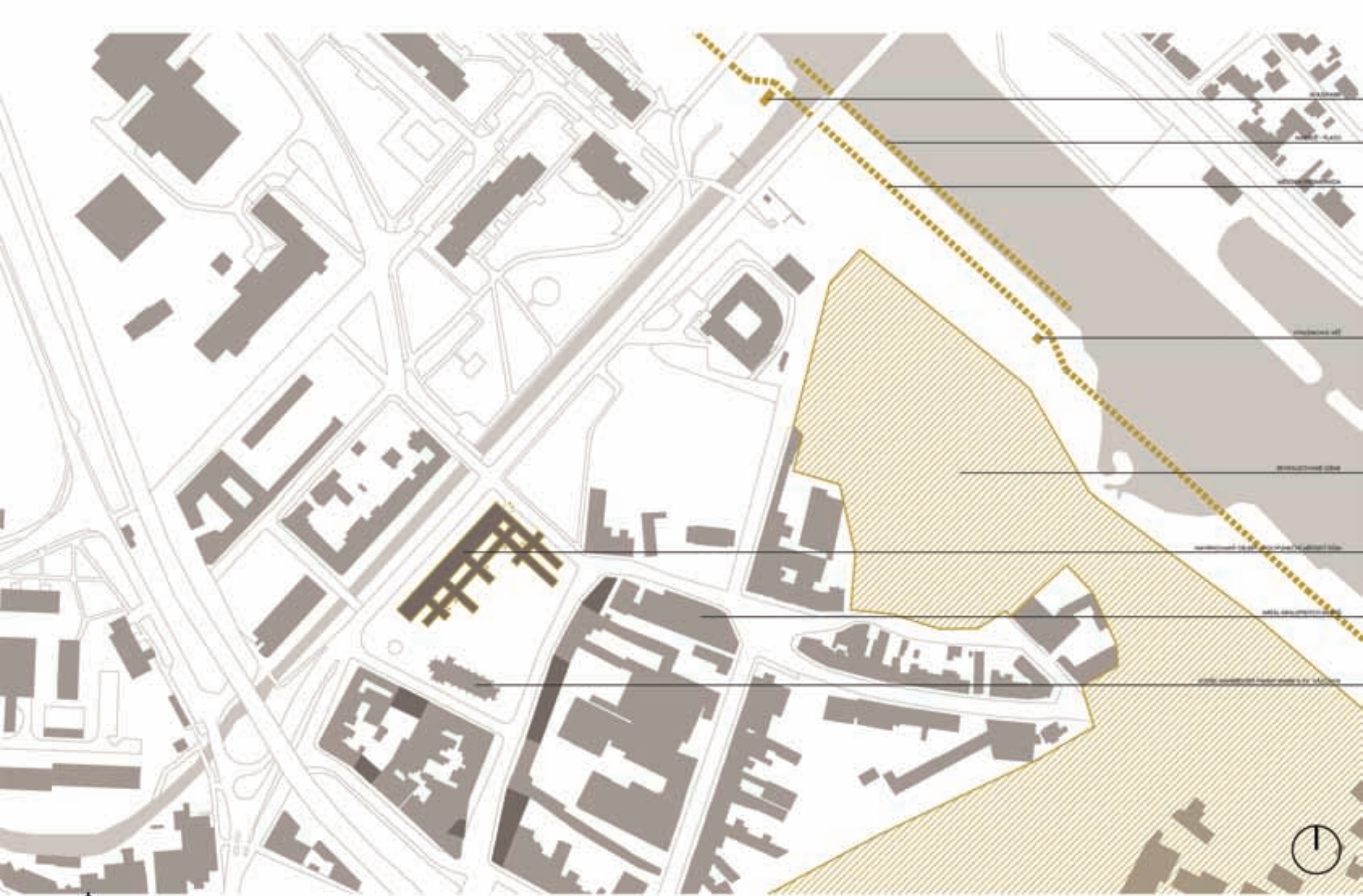
nová zastavba (nová zastavba - zastavba)

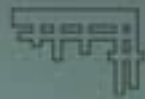
nová zastavba (nová zastavba - zastavba)

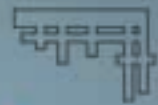
POTENCIÁL MĚSTA

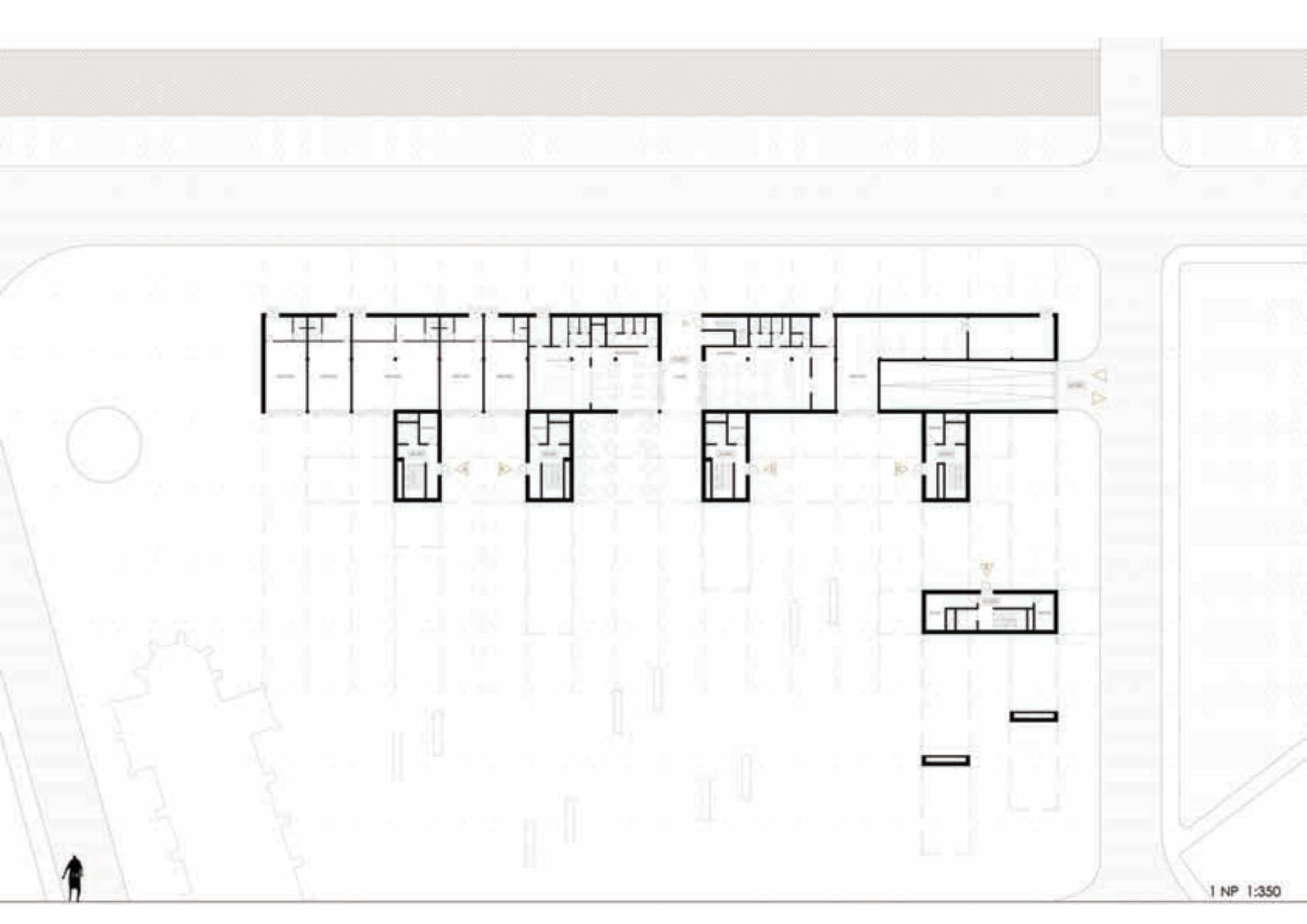


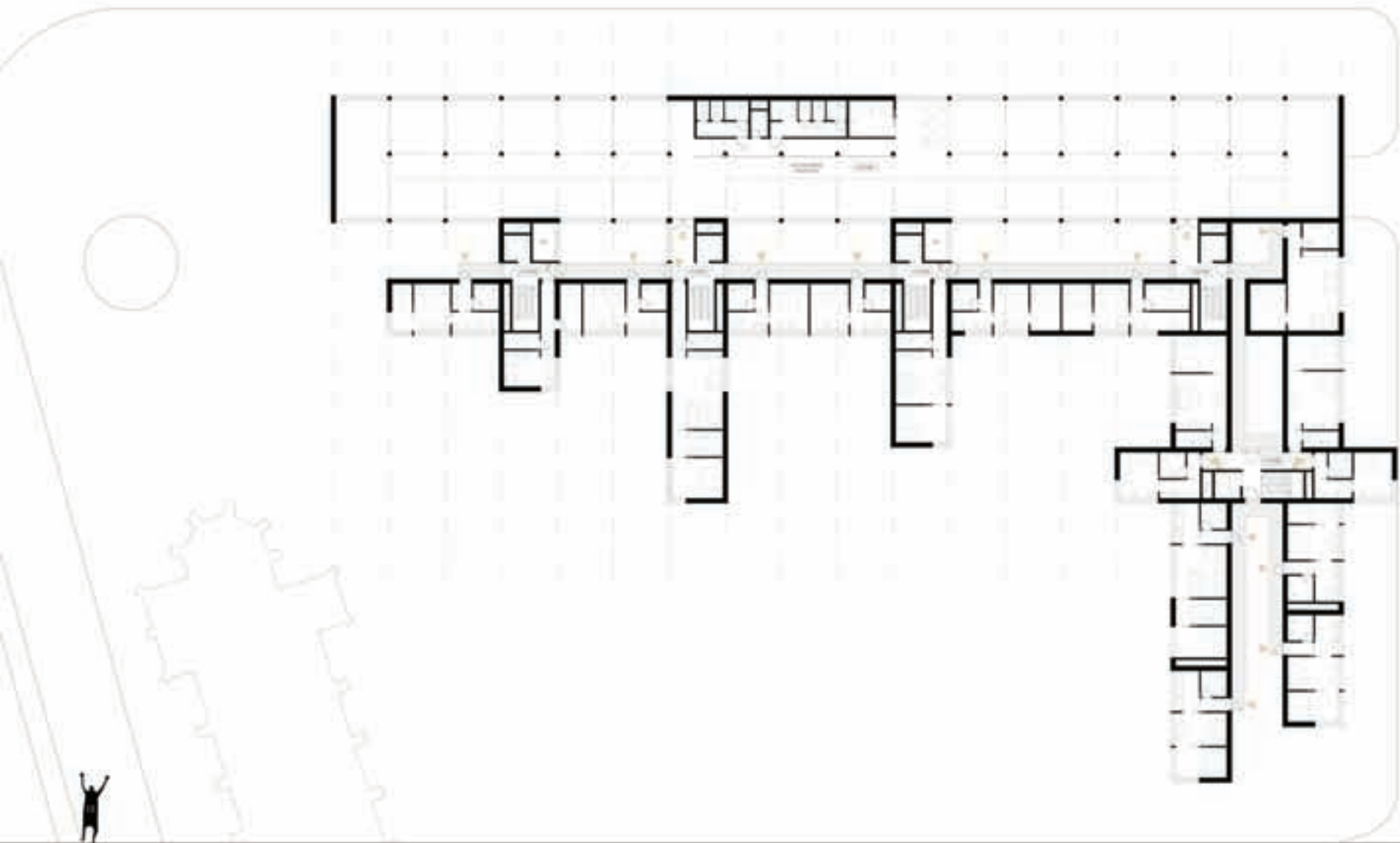




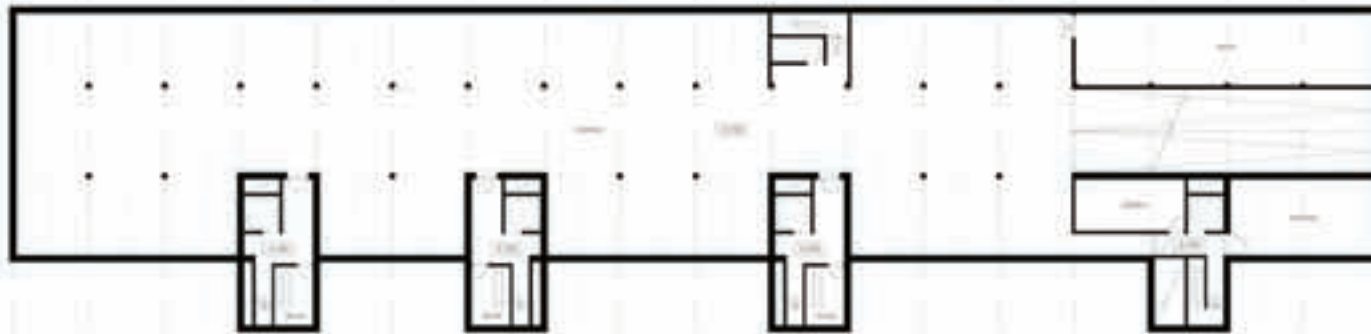




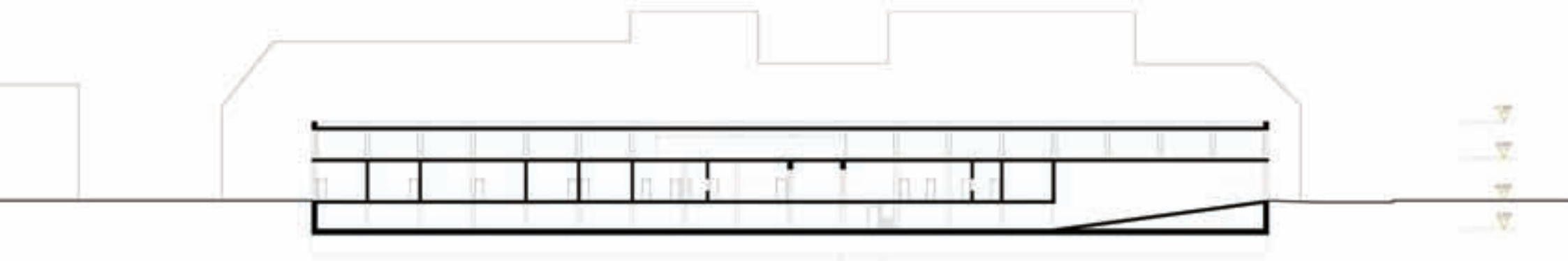


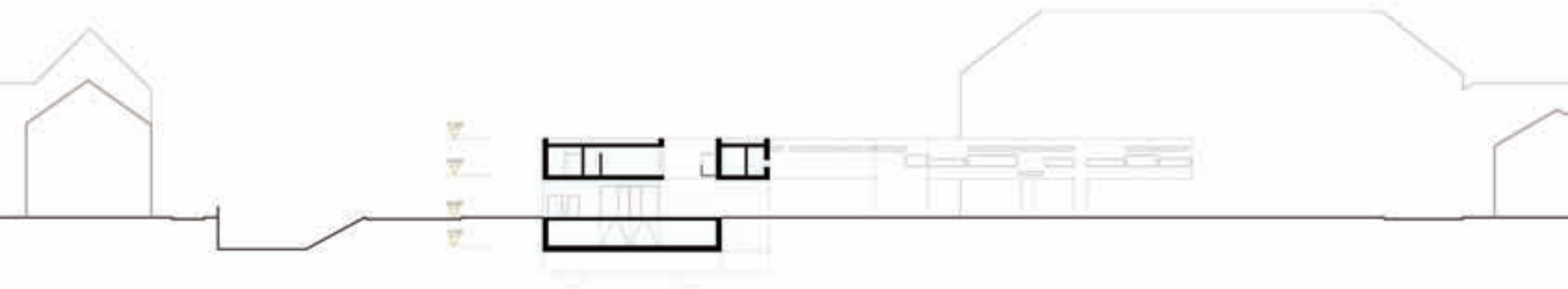






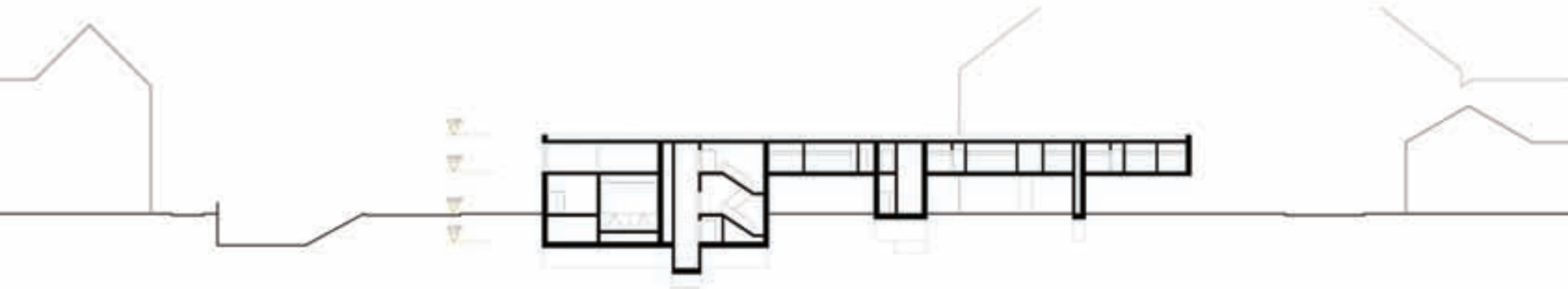




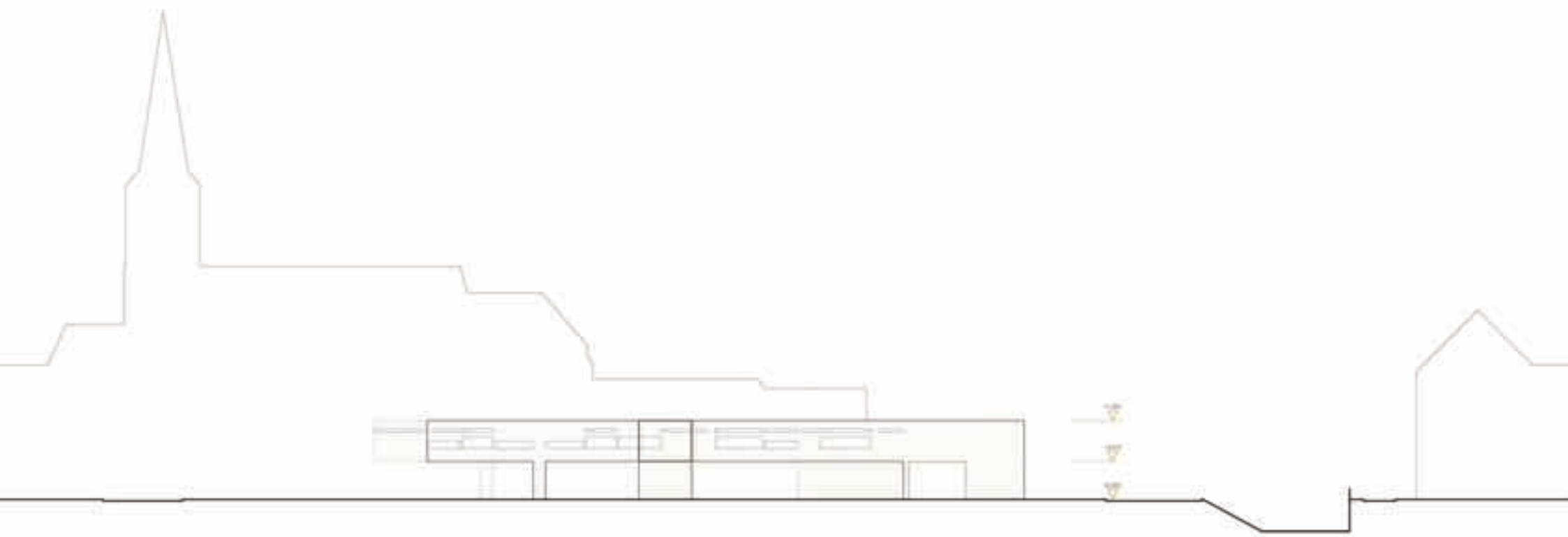


1  
2  
3  
4  
5  
6  
7  
8  
9  
10  
11  
12  
13  
14  
15  
16  
17  
18  
19  
20  
21  
22  
23  
24  
25  
26  
27  
28  
29  
30  
31  
32  
33  
34  
35  
36  
37  
38  
39  
40  
41  
42  
43  
44  
45  
46  
47  
48  
49  
50  
51  
52  
53  
54  
55  
56  
57  
58  
59  
60  
61  
62  
63  
64  
65  
66  
67  
68  
69  
70  
71  
72  
73  
74  
75  
76  
77  
78  
79  
80  
81  
82  
83  
84  
85  
86  
87  
88  
89  
90  
91  
92  
93  
94  
95  
96  
97  
98  
99  
100



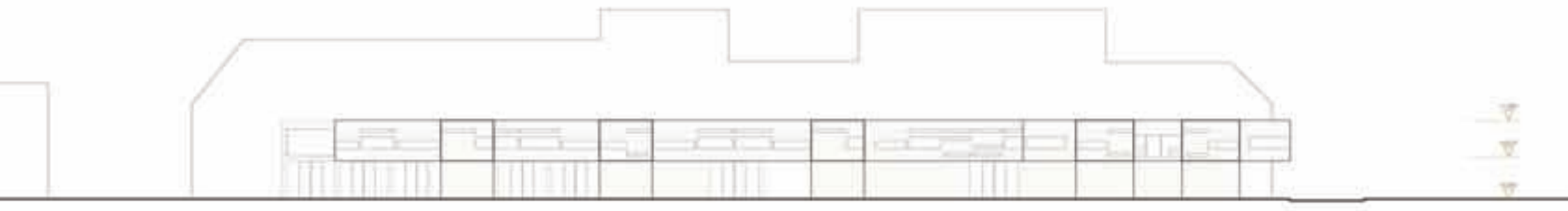


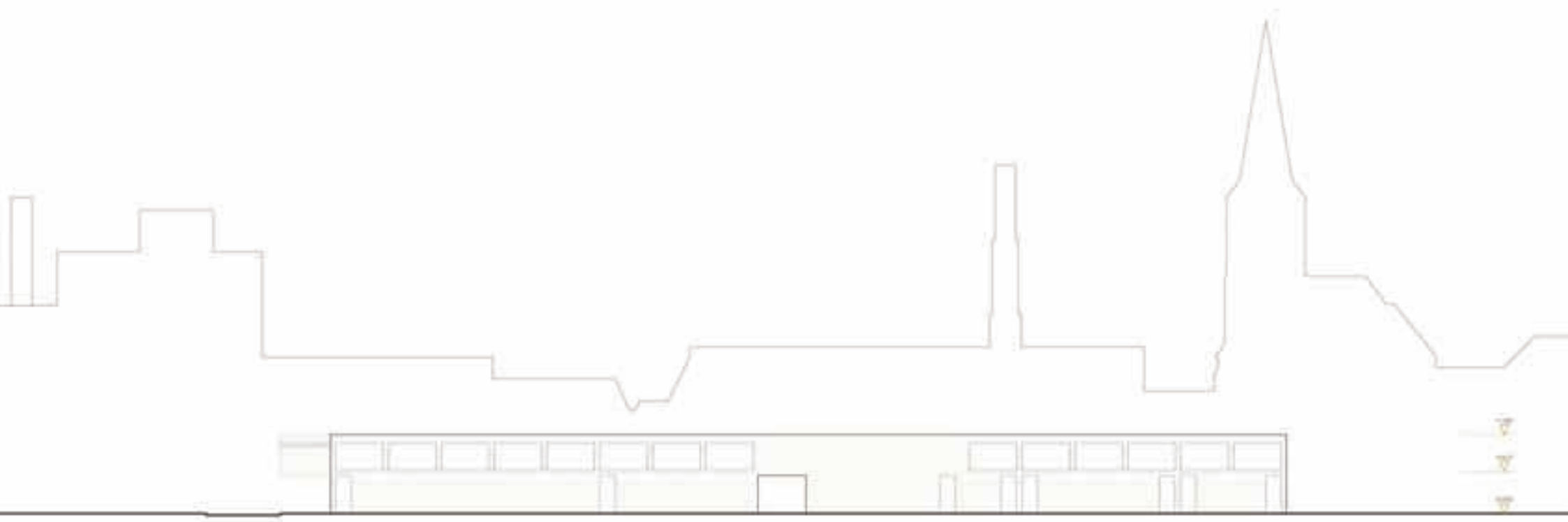


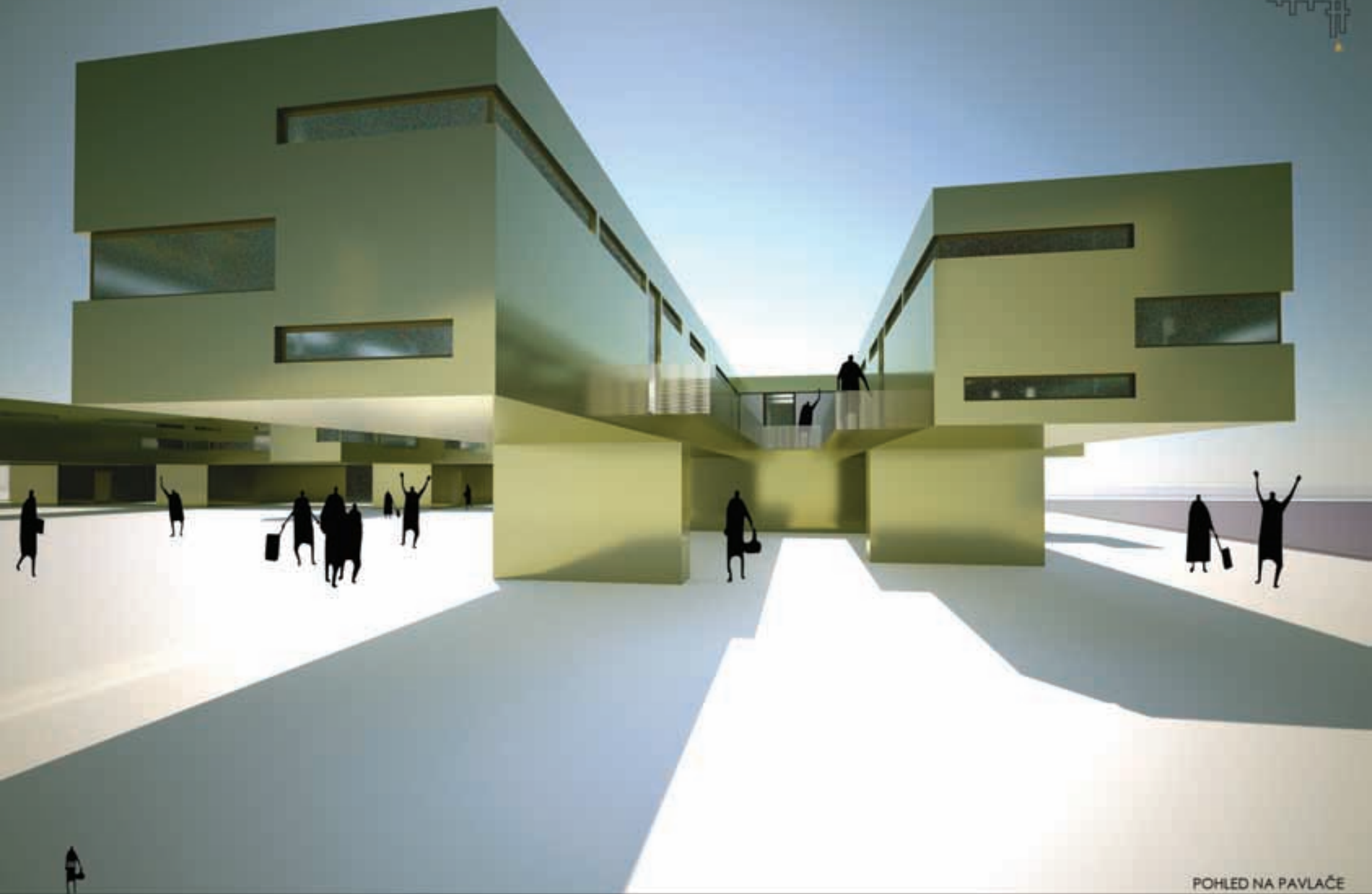
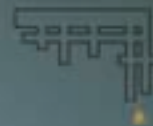












<b>ČESKÉ VYSOKÉ UČENÍ TECHNICKÉ V PRAZE</b>	
<b>FAKULTA ARCHITEKTURY</b>	
AUTOR, DIPLOMANT: KLÁRA HOFFMANOVÁ AR 2010/2011, LS	
NÁZEV DIPLOMOVÉ PRÁCE: (ČJ) KRALUPY NAD VLTAVOU - NOVÉ MĚSTSKÉ CENTRUM  (AJ) KRALUPY NAD VLTAVOU - NEW CITY CENTRE	
JAZYK PRÁCE: ČESKÝ	
Vedoucí práce:	ING. ARCH. JAN AULÍK <span style="float: right;">Ústav: 15127</span>
Oponent práce:	ING. ARCH. ALEXANDR SKALICKÝ
Klíčová slova (česká):	KRALUPY NAD VLTAVOU, CENTRUM, NÁMĚSTÍ, STARTOVACÍ BYTY
Anotace (česká):	NÁVRH NOVÉHO MĚSTSKÉHO CENTRA V KRALUPECH NAD VLTAVOU
Anotace (anglická):	KRALUPY NAD VLTAVOU - NEW CITY CENTRE PROPOSAL

[HTTP://WWW.C250.CZ/](http://www.c250.cz/)  
[HTTP://WWW.MZP.CZ/](http://www.mzp.cz/)  
[HTTP://WWW.MESTOKRALUPY.CZ/](http://www.mestokralupy.cz/)  
[HTTP://WWW.KRALUPY.CZ/](http://www.kralupy.cz/)  
[HTTP://WWW.FABRIKY.CZ/](http://www.fabrik.cz/)  
[HTTPS://REGISTR.CVUT.CZ/](https://registr.cvu.cz/)  
[HTTP://WWW.PIVOVARY.INFO/](http://www.pivovary.info/)  
[HTTP://WWW.SUBURBANIZACE.CZ/](http://www.suburbanizace.cz/)  
[HTTP://MAPS.GOOGLE.COM/](http://maps.google.com/)  
[HTTP://CS.WIKIPEDIA.ORG/](http://cs.wikipedia.org/)

### Prohlášení autora

Prohlašuji, že jsem předloženou diplomovou práci vypracoval samostatně a že jsem uvedl veškeré použité informační zdroje v souladu s „Metodickým pokynem o etické přípravě vysokoškolských závěrečných prací.“

(Celý text metodického pokynu je na [www.FA.studium/ke-stazeni/](http://www.FA.studium/ke-stazeni/))

V Praze dne 20. května 2011

podpis autora-diplomanta

*Tento dokument je nedílnou a povinnou součástí diplomové práce / portfolia a CD.*

