

1	PRŮVODNÍ ZPRÁVA	
2	SITUACE - ŠIRŠÍ VZTAHY	M 1:1500
3	SITUACE - STÁVAJÍCÍ STAV	M 1: 750
4	SCHEMATA KONCEPTU BLOKU	
5	SITUACE - NAVRHOVANÝ STAV	M 1: 750
6	KONCEPT ŘEŠENÍ OBJEKTU	
7	PŮDORYS 1. NP	M 1: 200
8	PŮDORYS 2. NP	M 1: 150
9	PŮDORYS 3. NP	M 1: 150
10	POHLED NA STŘECHU	M 1: 150
11	KONSTRUKČNÍ SCHEMA	
12	ŘEZ AA', ŘEZ CC'	M 1:200
13	ŘEZ BB', POHLED VÝCHODNÍ	M 1:200
14	POHLED JIŽNÍ, POHLED SEVERNÍ	M 1:200
15	POHLED Z ULICE DÉLNICKÁ	M 1:400
16	DETAIL FASÁDY - POHLED	M 1:25
17	DETAIL FASÁDY - ŘEZ A	M 1:15
18	DETAIL FASÁDY - ŘEZ B	M 1:15
19	VIZUALIZACE - NÁSTUP Z ULICE DÉLNICKÁ	
20	VIZUALIZACE - POHLED Z PAVLAČE	
21	VIZUALIZACE - POHLED OD MATEŘSKÉ ŠKOLY	
22	VIZUALIZACE - ČELNÍ POHLED	
23	PŮDORYSY TYPICKÝCH BYTŮ - ÚPRAVA PRO INVALIDU	M 1:50
24	VIZUALIZACE - SPOLEČENSKÁ MÍSTNOST	
25	VIZUALIZACE - KAVÁRNA	
26	VIZUALIZACE - BYT PRO MANŽELE	

VÝBĚR MÍSTA:

Místo pro objekt, který bude sloužit jako ubytování pro seniory, kteří přestože potřebují občasnou pomoc s nákupem, stravováním, či při nemoci jsou však jinak zcela mobilní, mají své koníčky a společenský život si zaslouží být v místě, kde jejich potřeby budou naplňovány a kde se budou moci naplno věnovat věcem, které je baví, anebo těm, na které neměli doposud čas. Holešovice jsou částí Prahy, která poskytuje vynikající veřejnou vybavenost, je dobře dostupná linkami MHD, protéká tudy řeka, nedaleko se nachází park Stromovka a není zde nutné překonávat žádné výškové rozdíly.

Blok, který byl pro návrh domu s pečovatelskou službou vybrán, je vymezen ulicemi Dělnická, Osadní, Tusarova a Komunardů. Ulicí Tusarova přitom prochází zelený pás příjemného měřítka, na který je možno se napojit. V tomto bloku je navíc umístěna základní a mateřská škola. Tyto dva objekty doplněny o dům s pečovatelskou službou tak mohou vytvářet ucelený komplex, kde se bude střetávat několik generací. Toto spojení je příjemné nejen z hlediska společenského, ale také provozního (např. senioři mohou docházet na obědy do školní jídelny, atd.). Dá se předpokládat, že do budoucna z tohoto bloku zmizí haly prodejny Citroën, které působí cizím dojmem a na jejich místě může stát například menší plavecký bazén, knihovna popřípadě jiný objekt vhodně doplňující tento návrh.

URBANISTICKÝ KONCEPT:

Vnitroblok, v současné době přístupný pouze z ulice Tusarova, je nyní prakticky využíván pouze pro potřeby školky. Chaoticky jsou tu rozmístěny plochy sloužící jako hřiště pro děti, dále několik laviček na místech, která svojí příjemnou atmosférou rozhodně k posezení nelákají.

Cílem projektu bylo tuto situaci změnit a využít potenciál, který blok nabízí. Vytvořit skrze něj příjemnou spojku mezi ulicemi Dělnická a Tusarova, kde lidé mají chuť zůstat a posedět a zároveň do něj citlivým způsobem zasadit objekt pro seniory, kteří se v okolí svého bydlení budou cítit bezpečně. Vnitroblok by měl být místem pro setkávání lidí, k čemuž by měla přispět navržená kavárna v rámci komplexu. Ať už se však člověk rozhodne v ní posedět nebo si vzít kávu s sebou a posadit se na lavičku pod strom, měl by se tu cítit dobře.

Hlavní skupiny (tedy děti a senioři), které se ve vnitrobloku budou pohybovat, mají různé primární nároky na vybavení relaxačních ploch. Celý vnitroblok je tedy mentálně rozdělen průchozí cestou na dva polosoukromé sektory. Ke školce bezprostředně patří dětská hřiště a prostory pro hraní, zatímco k domu s pečovatelskou službou přiléhají plochy určené spíše pro relaxaci. Oba tyto prostory však zůstávají mezi sebou v úzkém kontaktu a celý parter je pojednán analogickým způsobem, tedy jako dřevěné plochy s organickými výřezy pro písčité hřiště, trávníky, vodní plochy a stromy tak, aby vnitroblok působil celistvým dojmem.

Ulice, ze kterých bude nástup do vnitrobloku možný, mají od sebe zcela odlišný charakter. Ulicí Tusarova se po celé její délce táhne zelený park a naproti tomu ulice Dělnická je prakticky bez jakékoliv zeleně. Záměrem bylo tento charakter přenést i do nástupů do vnitrobloku. Vstup od ulice Tusarova je nyní položen na osu školky a je tvořen několika vzrostlými stromy a jak živým tak ocelovým plotem. Nástup zůstává nadále ve stejné pozici, avšak bariéry ve formě plotů jsou v návrhu odstraněny a stávající stromy doplněny o stromy menšího vzrůstu, které pak převažují i uvnitř bloku a se snižující se četností ústí až k ulici Dělnická, ze které je přímý nástup mezi hotelem Sir Toby's a objektem, který doplňuje vzniklou proluku.

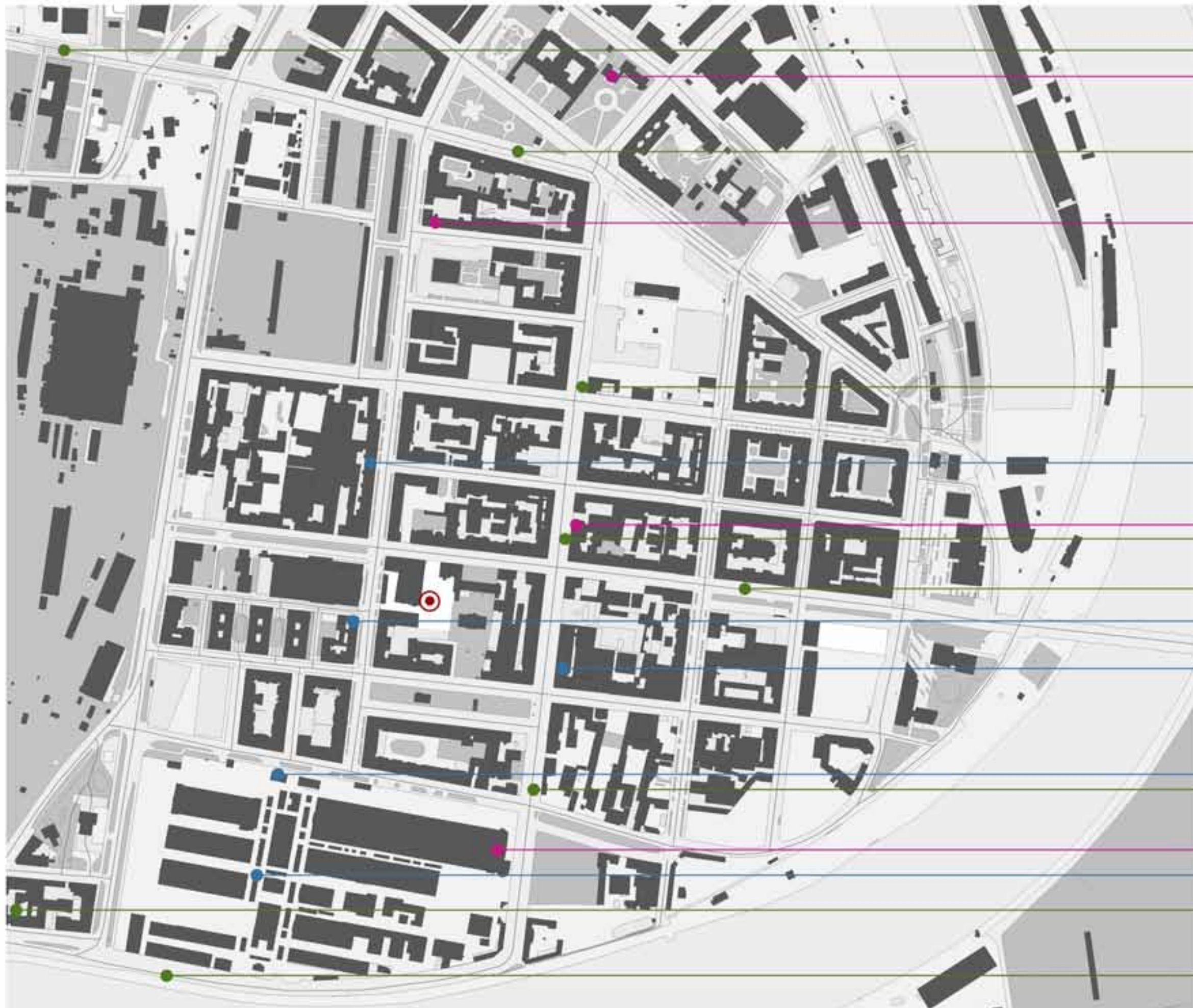
KONCEPT OBJEKTU:

Do vnitrobloku je dům umístěn tak, aby podporoval jeho přehlednost a nevytvářel vizuální bariéru. A člověk vcházející sem poprvé měl přirozený pocit, že pokud půjde dál, cesta ho někam dovede. Část hmoty zasahující do vnitrobloku je v prvním patře tvořena pouze kavárnou s celoproskleným pláštěm, aby blok zůstal co nejvíce transparentní. Zároveň tato skleněná „noha“ navazuje pocit vykonzolování hmoty dvou následujících pater.

Objekt má celkem tři nadzemní podlaží a neomezuje tak svoji výškou stávající zástavbu. Je zde navržena zelená střecha, a tím objekt z nadhledu lépe zapadá do zeleně vnitrobloku. Do 1. np je umístěna společenská místnost, která přímo navazuje na venkovní parter. Je určena k oslavám, seminářům, literárním večerům či jiným aktivitám jako je například hraní společenských her, setkávání se s přáteli nebo jen k odpočinku u knihy. Dále se v tomto podlaží nachází menší wellness s vířivkou, saunou a masážemi o kapacitě 10 osob. Tento wellness může případně na objednávku sloužit i veřejnosti. Bezprostředně na něj se váže zázemí personálu.

Ubytovací kapacita objektu je 27 osob s možností ubytování v dvoulůžkových (manželských) bytech o celkové užitné ploše 34,5m², které jsou umístěny ve 2.np nebo v jednolůžkových bytech o celkové užitné ploše 26,5m², umístěných ve 3.np. Byty jsou navrženy tak, aby zde mohl senior zůstat i v případě, že se octne na vozíku. Orientace bytů je na východní a jižní světovou stranu s výhledem do vnitrobloku a s dostatečným odstupem od okolní zástavby. Navzájem jsou mezi sebou byty propojeny pavlačí, po které se obyvatelé mohou procházet a setkávat se tu se svými sousedy, být v kontaktu s vnějším prostředím, ale zároveň od něj být odděleni. Umístění větších bytů do druhého nadzemního podlaží a menších o patro výše vzniká uskočení, výhodné zejména proto, že horní pavlač nestíní dolní a zároveň vzniká kontakt mezi obyvateli i v rámci jednotlivých pater. Pomocí venkovního únikového schodiště je pak možné přecházet přímo mezi jednotlivými pavlačemi nebo po něm vystoupat až na střechu objektu, kde je situována menší terasa.

Na fasádu objektu je jako na většinu ploch v parteru použito dřeva, jakožto velmi příjemného přírodního materiálu, který je doplněn kovem a prosklenými plochami.



ZASTÁVKA MHD NÁDRAŽÍ HOLEŠOVICE - 23 MINUT

MĚSTSKÁ KNIHOVNA - 18 MINUT

ZASTÁVKA MHD ORTENOVO NÁMĚSTÍ - 18 MINUT

CENTRUM SOUČASNĚHO UMĚNÍ DOX - 18 MINUT

ZASTÁVKA MHD U PRŮHONU - 8 MINUT

LÉKÁRNA OSADNÍ - 8 MINUT

KULTURNÍ PROSTOR LA FABRIKA - 8 MINUT

ZASTÁVKA MHD DĚLNICKÁ - 5 MINUT

ZASTÁVKA MHD MANNY - 9 MINUT

BORUŽENÉ ZDRAVOTNICKÉ AMBULTNÍ ZÁŘIŽENÍ - 5 MINUT

LÉKÁRNA U ZLATĚHO KALICHA - 5 MINUT

ČESKÁ POŠTA - 10 MINUT

ZASTÁVKA MHD TUSAROVA - 10 MINUT

DIVADLO MILENÍUM - 13 MINUT

AREÁL PRAŽSKÉ TRŽNICE - 17 MINUT

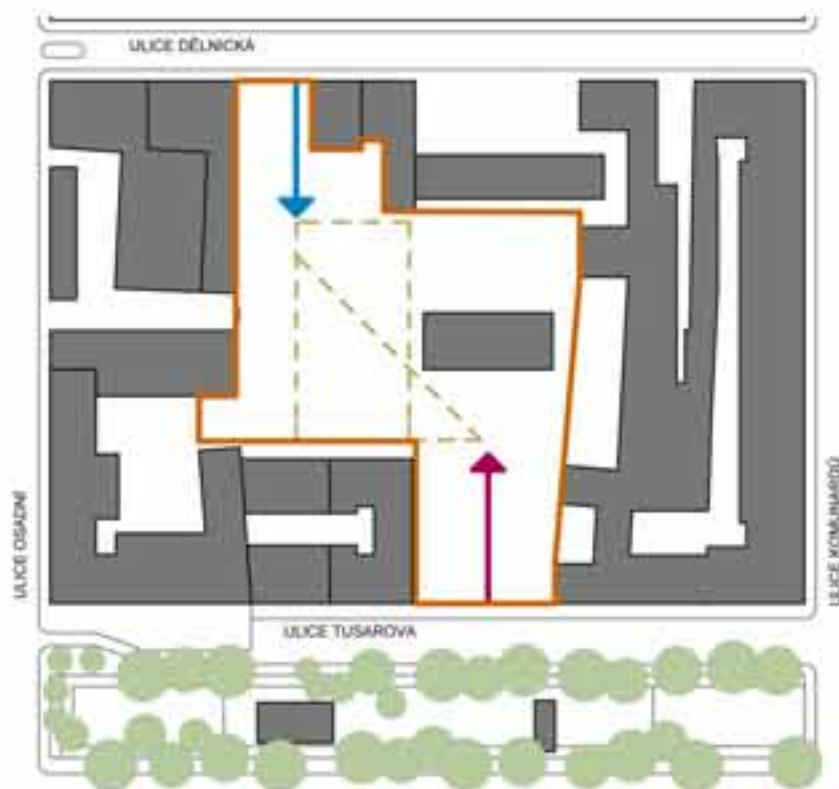
ZASTÁVKA MHD VLTAVSKÁ - 21 MINUT

ZASTÁVKA MHD PRAŽSKÁ TRŽNICE - 18 MINUT



SITUACE - ŠIRŠÍ VZTAHY M 1:1500

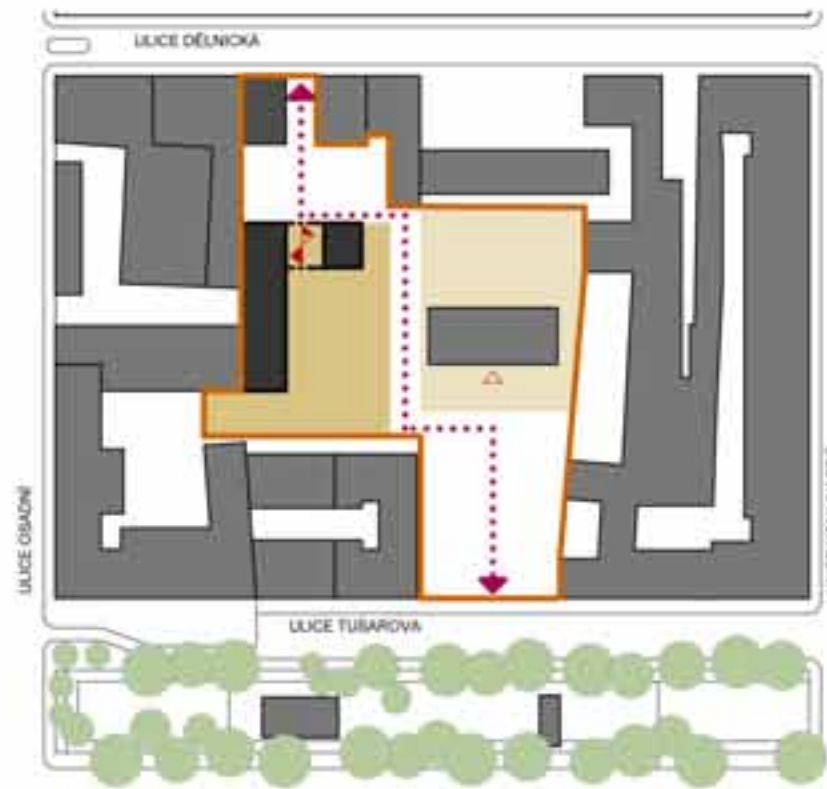




- ŘEŠENÉ ÚZEMÍ
- NÁSTUP Z ULICE TUSAROVA
- NÁSTUP Z ULICE DÉLNICKÁ
- MOŽNOSTI PROCHÁZENÍ VNITROBLOKEM
- STÁVAJÍCÍ OBJEKTY

- VNITROBLOK UČINIT PRŮCHOZÍ SYSTÉMEM LOGICKÝCH CEST, ABY SI ČLOVĚK MOHL VYBRAT, KUDY PŮJDE. V PARTERU BY NEMĚLY VZNIKAT VYŠLAPANÉ CESTIČKY V MÍSTECH, KDE BY CHYBĚLO LOGICKÉ NAPOJENÍ

- VYTVOŘENÍ NÁSTUPU Z ULICE DÉLNICKÁ A PONECHÁNÍ NÁSTUPU Z ULICE TUSAROVA



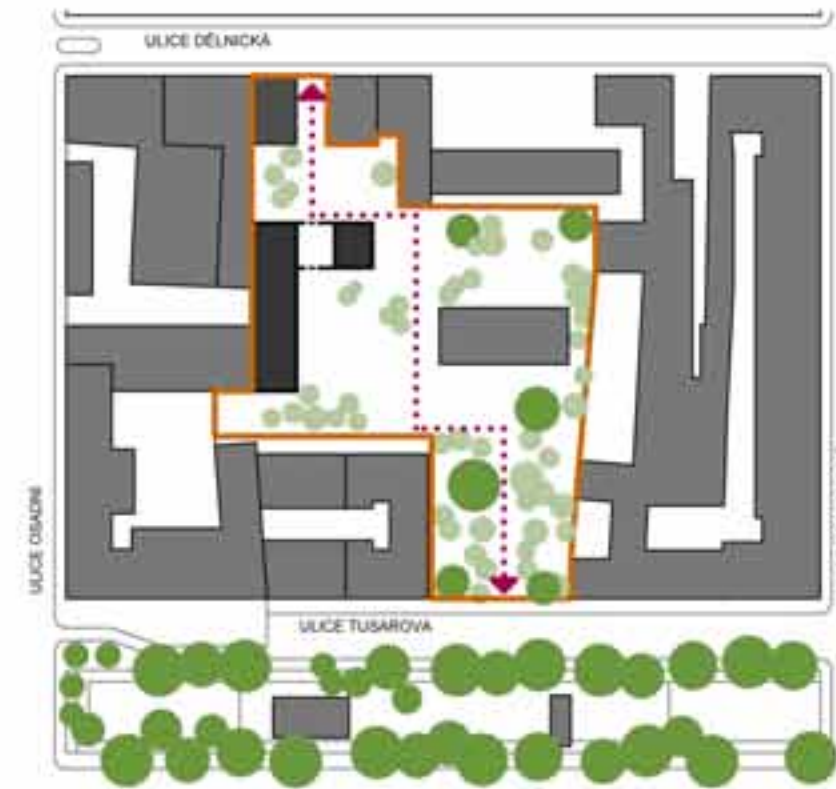
- ŘEŠENÉ ÚZEMÍ
- HLAVNÍ CESTA VEDOUČÍ VNITROBLOKEM
- VSTUP DO MATEŘSKÉ ŠKOLY
- VSTUP DO DOMU S PEČOVATELSKOU SLUŽBOU
- VSTUP DO KAVÁRNY
- STÁVAJÍCÍ OBJEKTY
- OBJEKT VYPLŇUJÍCÍ PROLUKU
- NAVRHOVANÝ OBJEKT - DŮM S PEČOVATELSKOU SLUŽBOU
- POLOSOUKROMÝ PROSTOR PRO SENIORY
- POLOSOUKROMÝ PROSTOR PRO DĚTI

- HMOTA OBJEKTU JE NAVRŽENA TAK, ABY VÝHLED OBYVATEL MOHL Z VELKÉ ČÁSTI SMĚROVAT DO KLIDNÉHO VNITROBLOKU, A ZÁROVEŇ TÍM BYLO VYUŽITO JIŽNÍCH A VÝCHODNÍCH FASÁD

- HMOTA OBJEKTU MÁ VNITROBLOK DOPLŇOVAT TAK, ABY ZŮSTÁVAL PŘEHLEDNÝ A PRŮCHOZÍ A NAPOMÁHAL JASNÉMU VYMEZENÍ POLOSOUKROMÝCH PROSTOR

- HLAVNÍ PRŮCHOZÍ CESTA MENTÁLNĚ ROZDĚLUJE VNITROBLOK NA POLOSOUKROMÝ PROSTOR MATEŘSKÉ ŠKOLY A DOMU S PEČOVATELSKOU SLUŽBOU, TYTO PROSTORY JSOU VŠAK VE VZÁJEMNÉM KONTAKTU

- KAVÁRNA UMÍSTĚNA DO KONTAKTU S HLAVNÍ PRŮCHOZÍ CESTOU



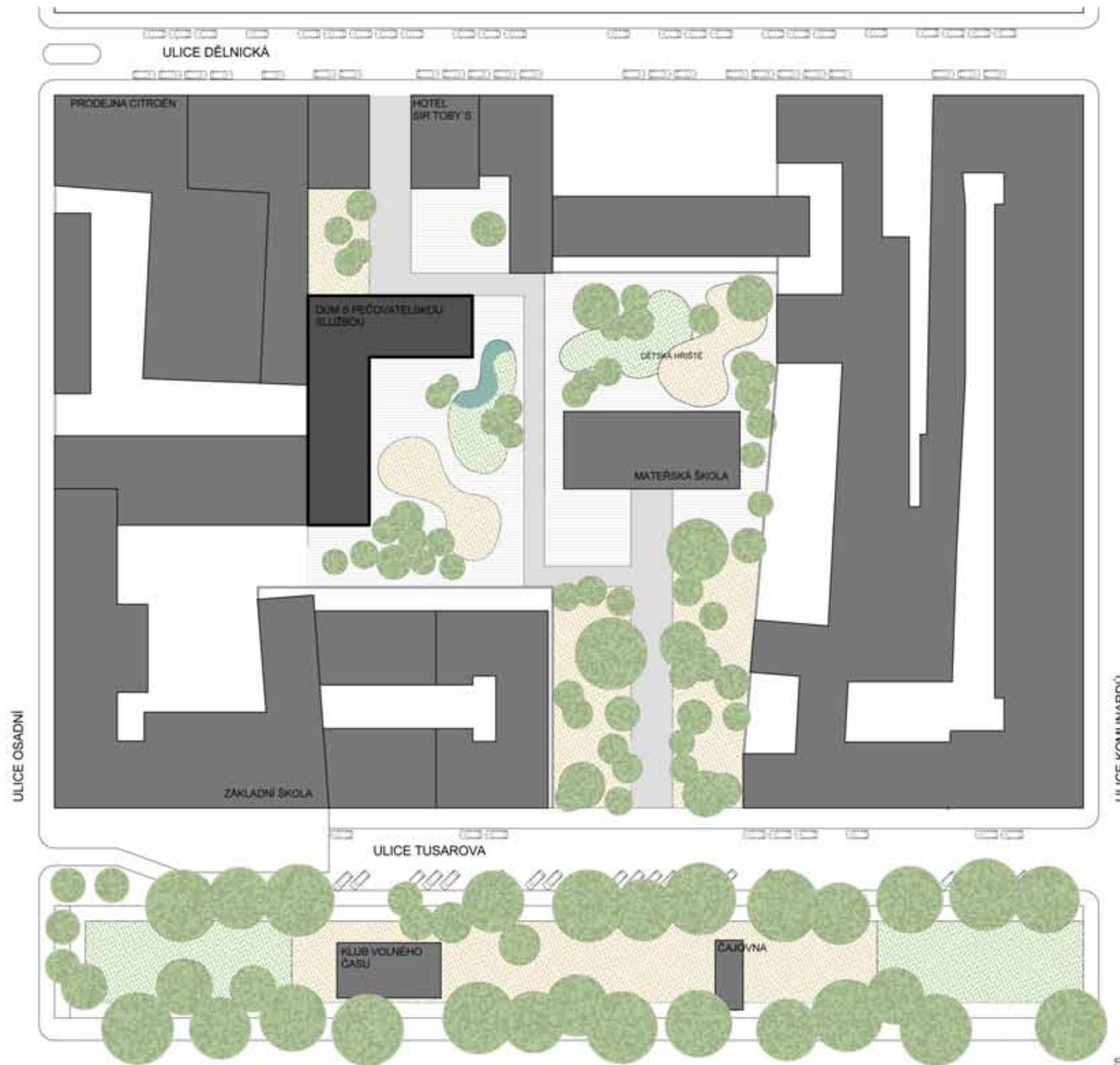
- ŘEŠENÉ ÚZEMÍ
- HLAVNÍ CESTA VEDOUČÍ VNITROBLOKEM
- STÁVAJÍCÍ ZELEŇ
- NOVĚ NAVRŽENÁ ZELEŇ
- STÁVAJÍCÍ OBJEKTY
- OBJEKT VYPLŇUJÍCÍ PROLUKU
- NAVRHOVANÝ OBJEKT - DŮM S PEČOVATELSKOU SLUŽBOU

- NÁSTUP Z ULIC TUSAROVA PONECHÁN NA STÁVAJÍCÍM MÍSTĚ, Tedy OSOVĚ K BUDOVĚ MATEŘSKÉ ŠKOLY, PŘED KTEROU SE PAK OTEVÍRÁ POHLED DO CELÉHO VNITROBLOKU

- SNAHA O PŘENESENÍ CHARAKTERU STÁVAJÍCÍHO PARKU PROCHÁZEJÍCÍHO ULICÍ DO NOVÉHO NÁSTUPU, ABY V ČLOVĚKU NAVOZOVAL POCIT JEHO POKRAČOVÁNÍ NĚKAM DÁL

- STÁVAJÍCÍ VZROSTLÉ STROMY DOPLNĚNY O NOVÉ, MENŠÍHO VZRŮSTU, KTERÉ PAK SE SNIŽUJÍCÍ SE ČETNOSTÍ PROCHÁZÍ VNITROBLOKEM AŽ K ULICI DÉLNICKÁ

- NÁSTUP Z ULICE DÉLNICKÁ MEZI HOTELEM SIR TOBY'S A OBJEKTEM, KTERÝ VYPLŇUJE VZNIKLOU PROLUKU



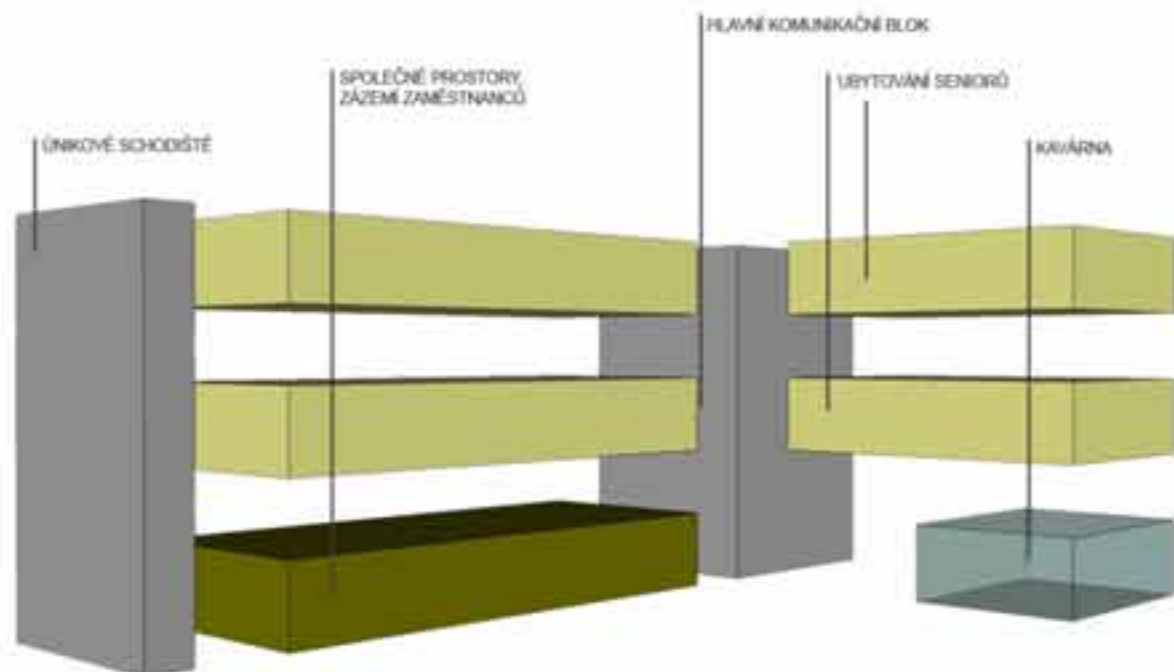
LEGENDA

-  NAVRŽENÝ OBJEKT
-  DŘEVĚNÉ PLOCHY
-  TRAVNATÉ PLOCHY
-  PÍŠČITÉ PLOCHY
-  VODNÍ PLOCHA

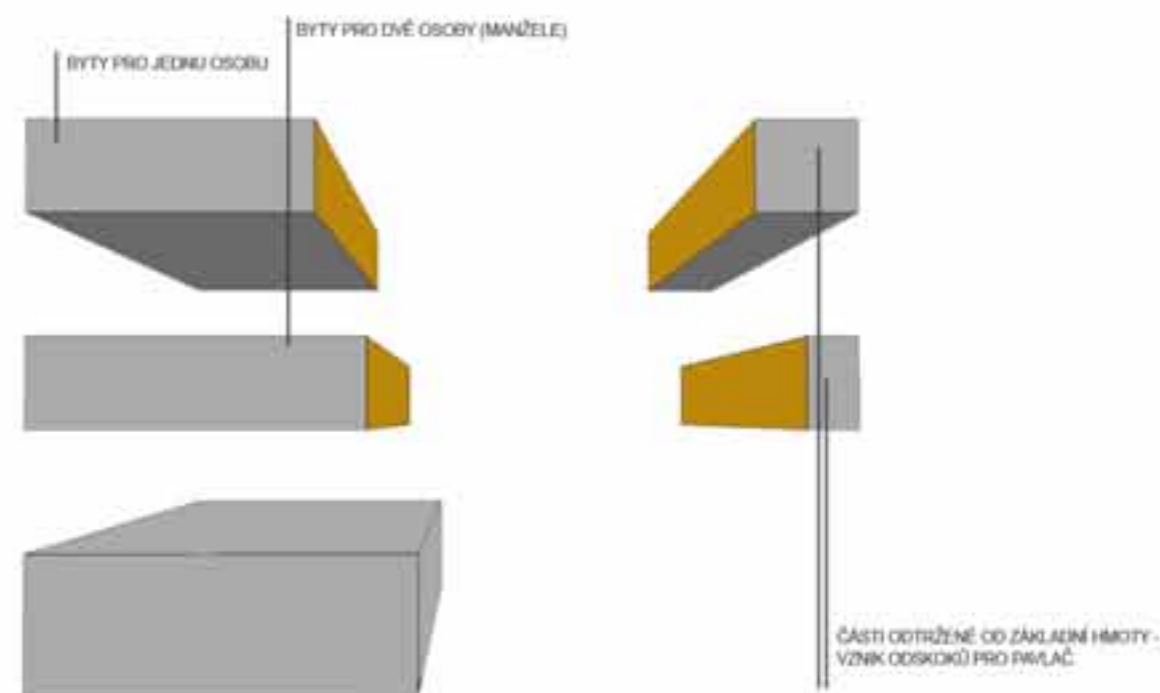


SITUACE · NAVRHOVANÝ STAV M 1:750

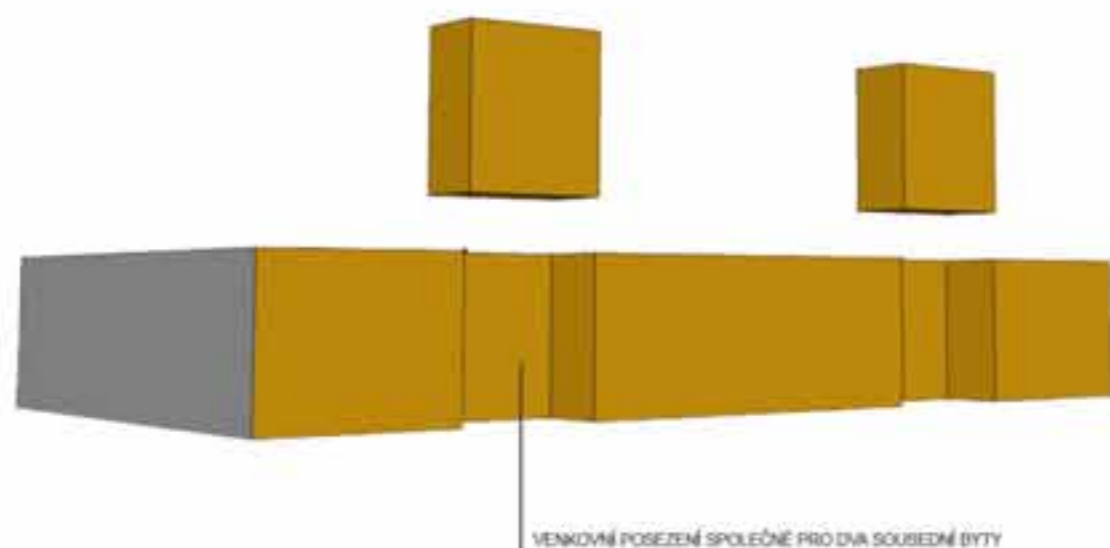
ROZDĚLENÍ PROVOZŮ V OBJEKTU



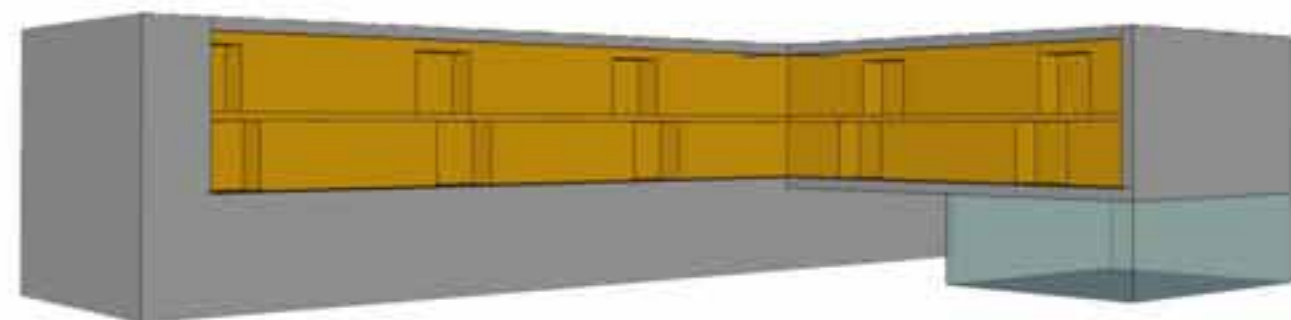
PRINCIP VYTVOŘENÍ PAVLAČI

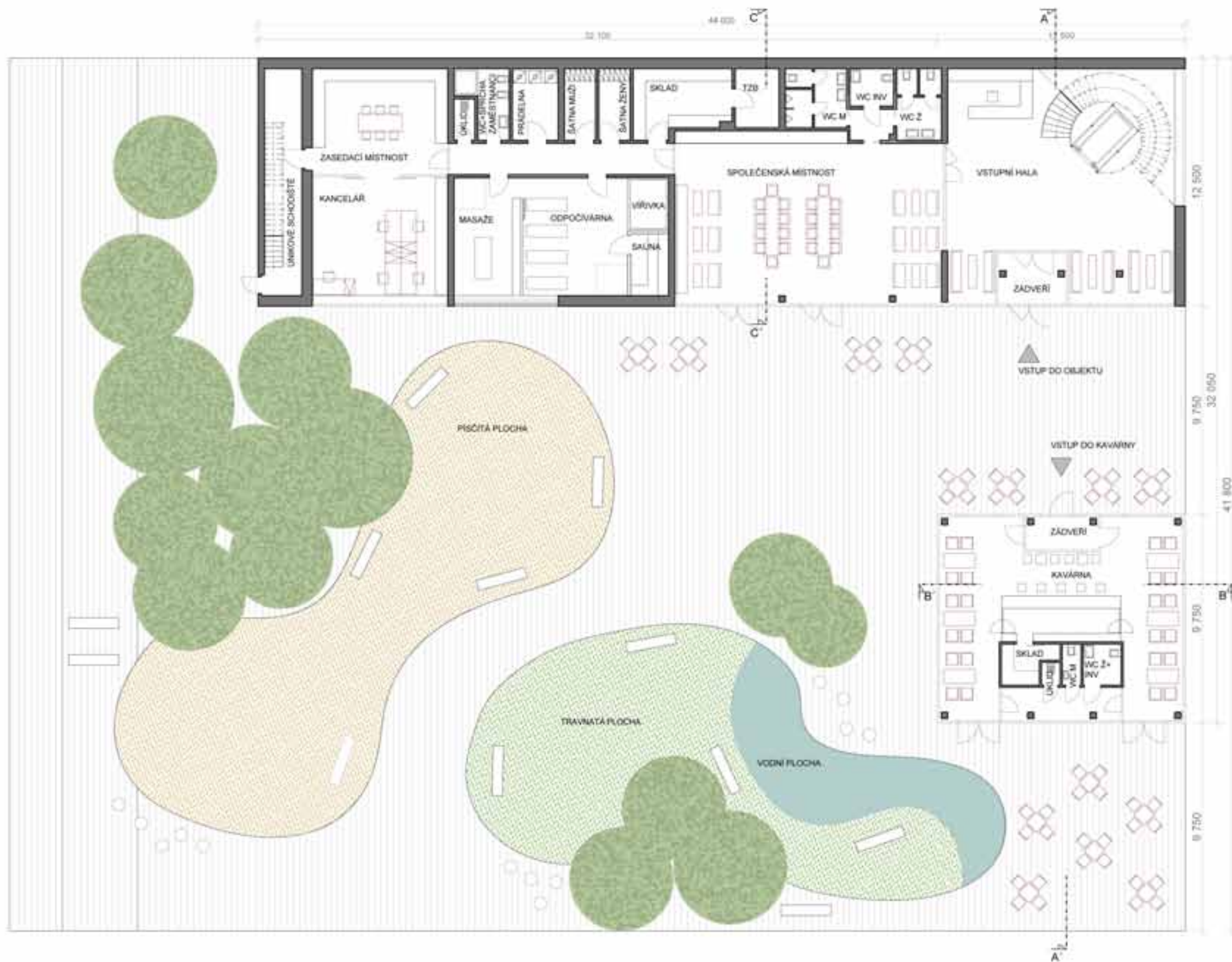


PRINCIP VYTVOŘENÍ ZÁLIVŮ PRO VENKOVNÍ SEZENÍ

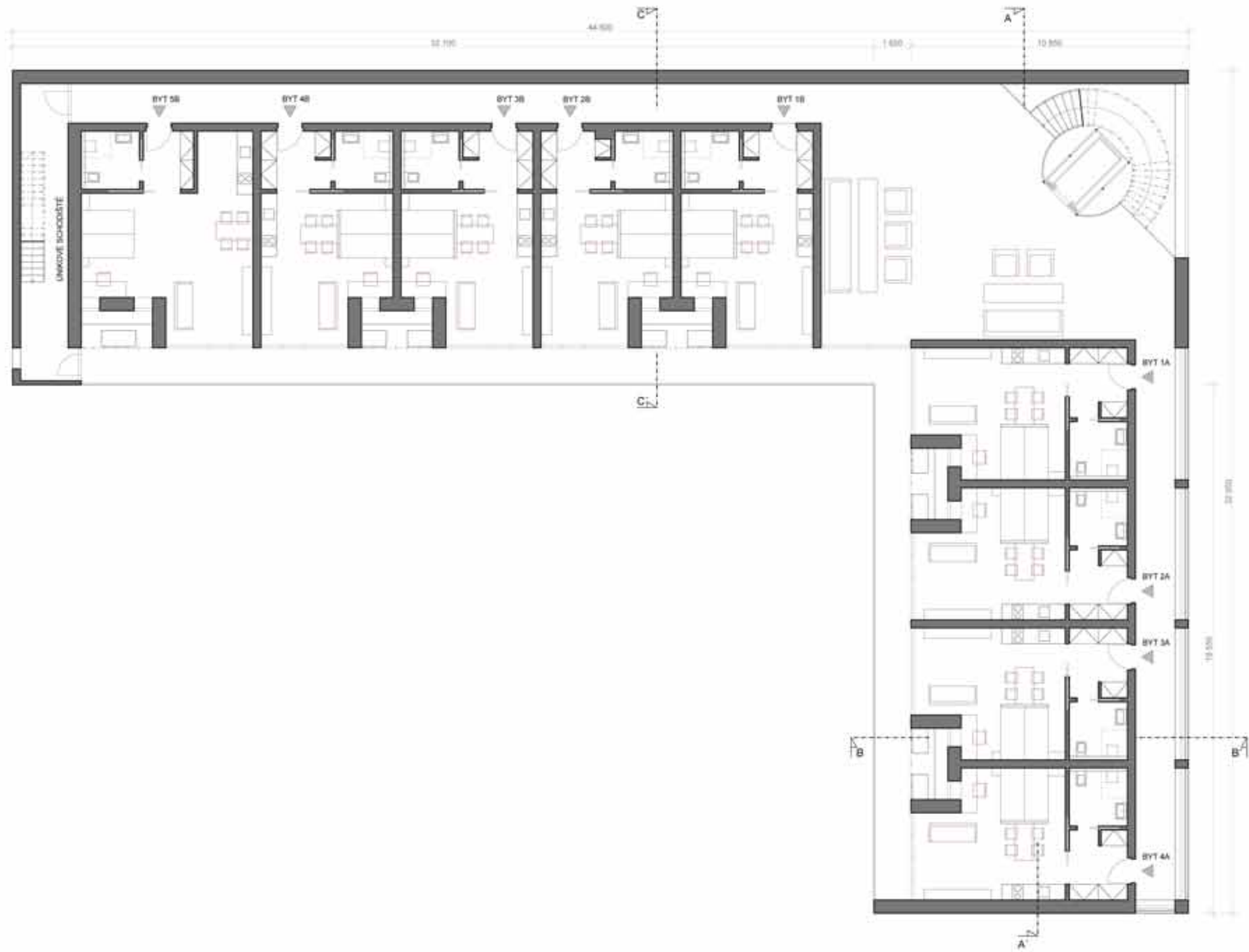


ZÁKLADNÍ HMOTA OBJEKTU

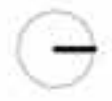


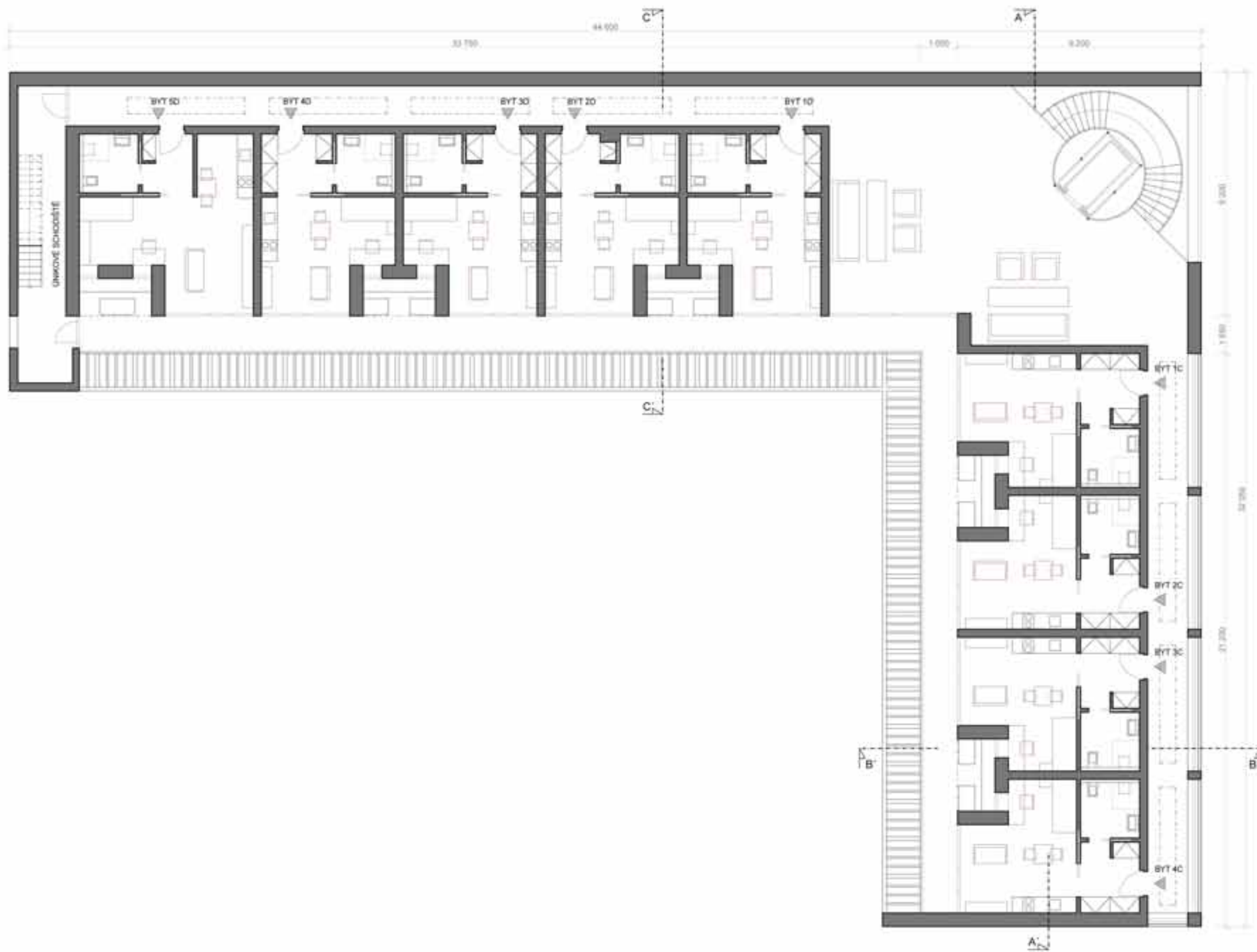


PŮDORYS 1.NP M 1:200

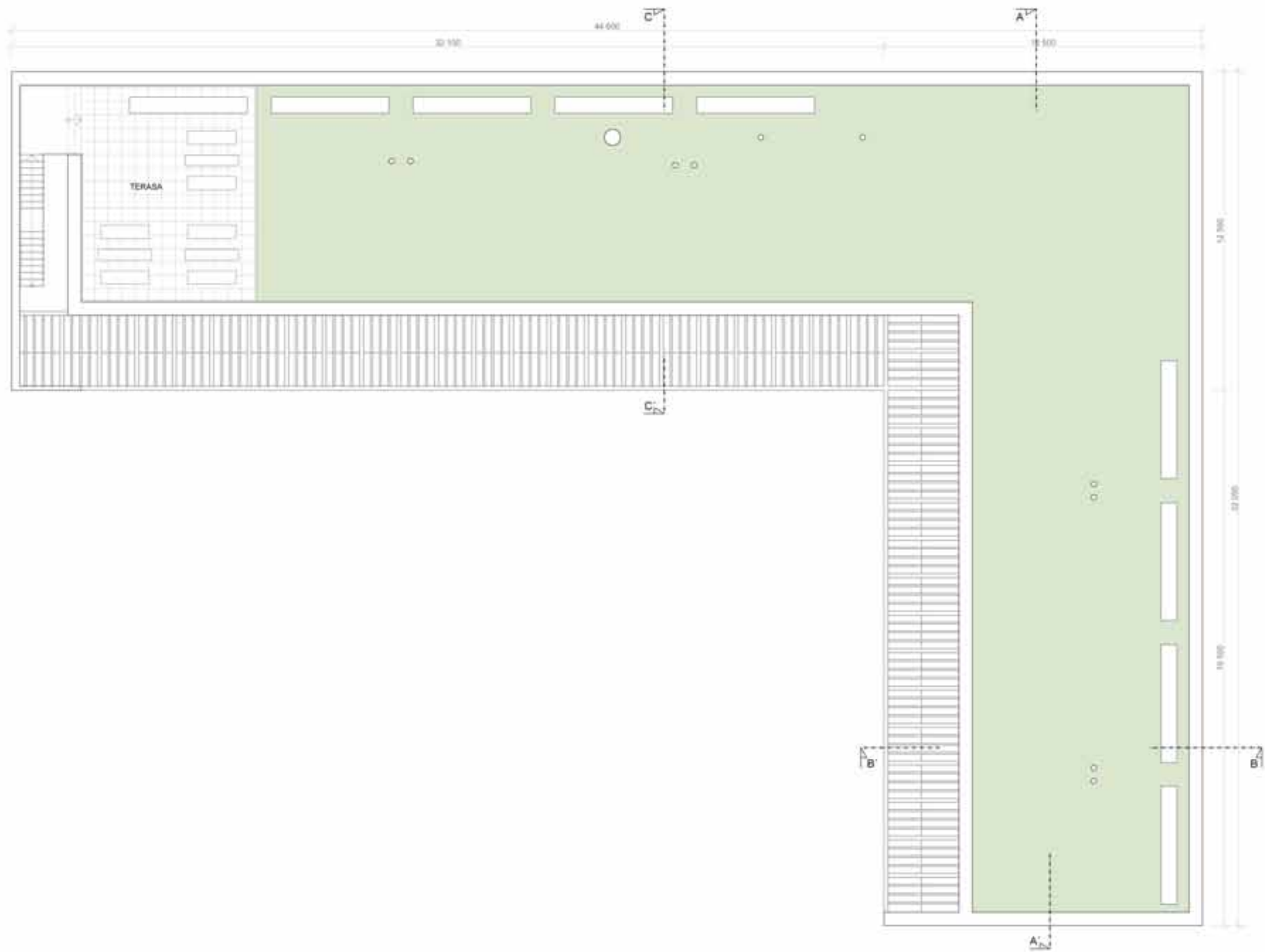


PŮDORYS 2.NP M 1:150





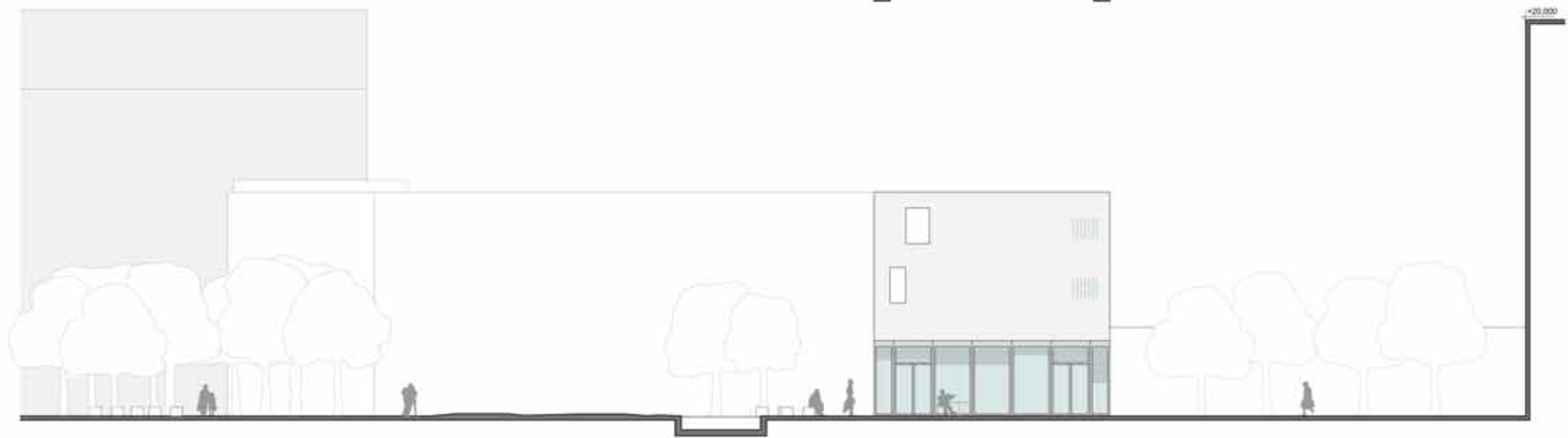
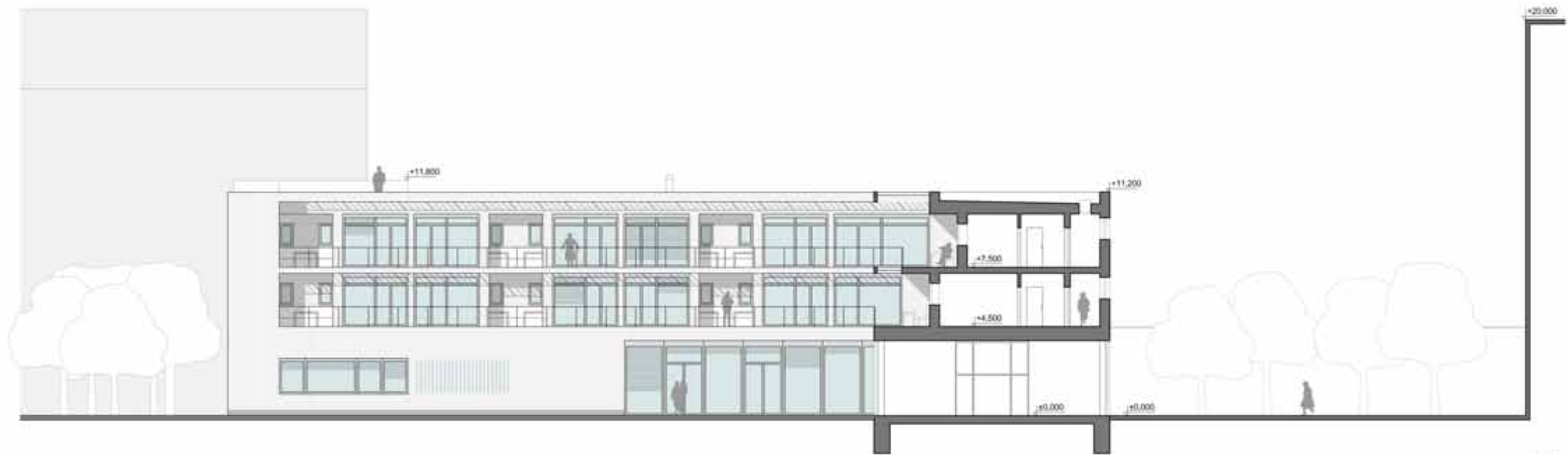
PŮDORYS 3.NP M 1:150



POHLED NA STŘECHU M 1:150



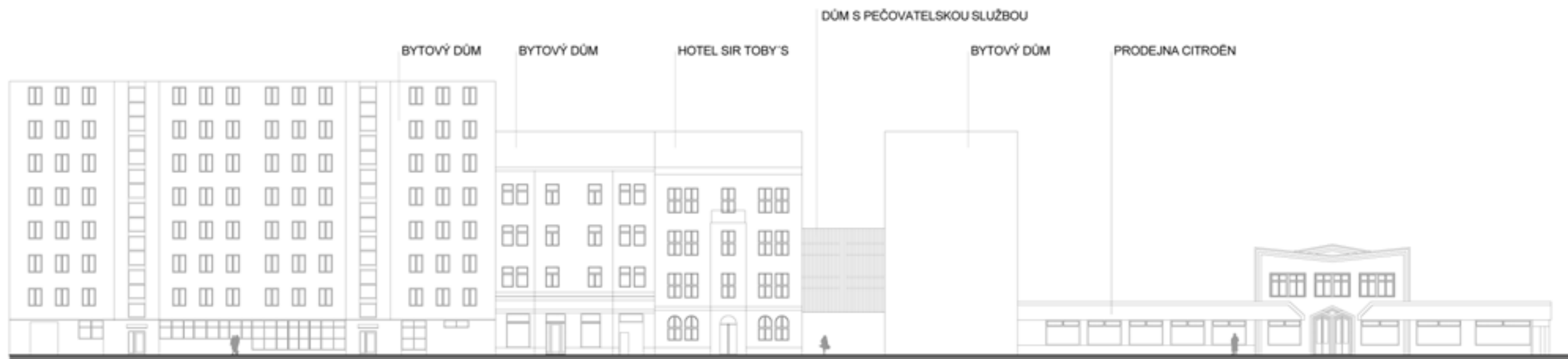
1M 5M 10M
ŘEZ AA', ŘEZ CC' M 1:200



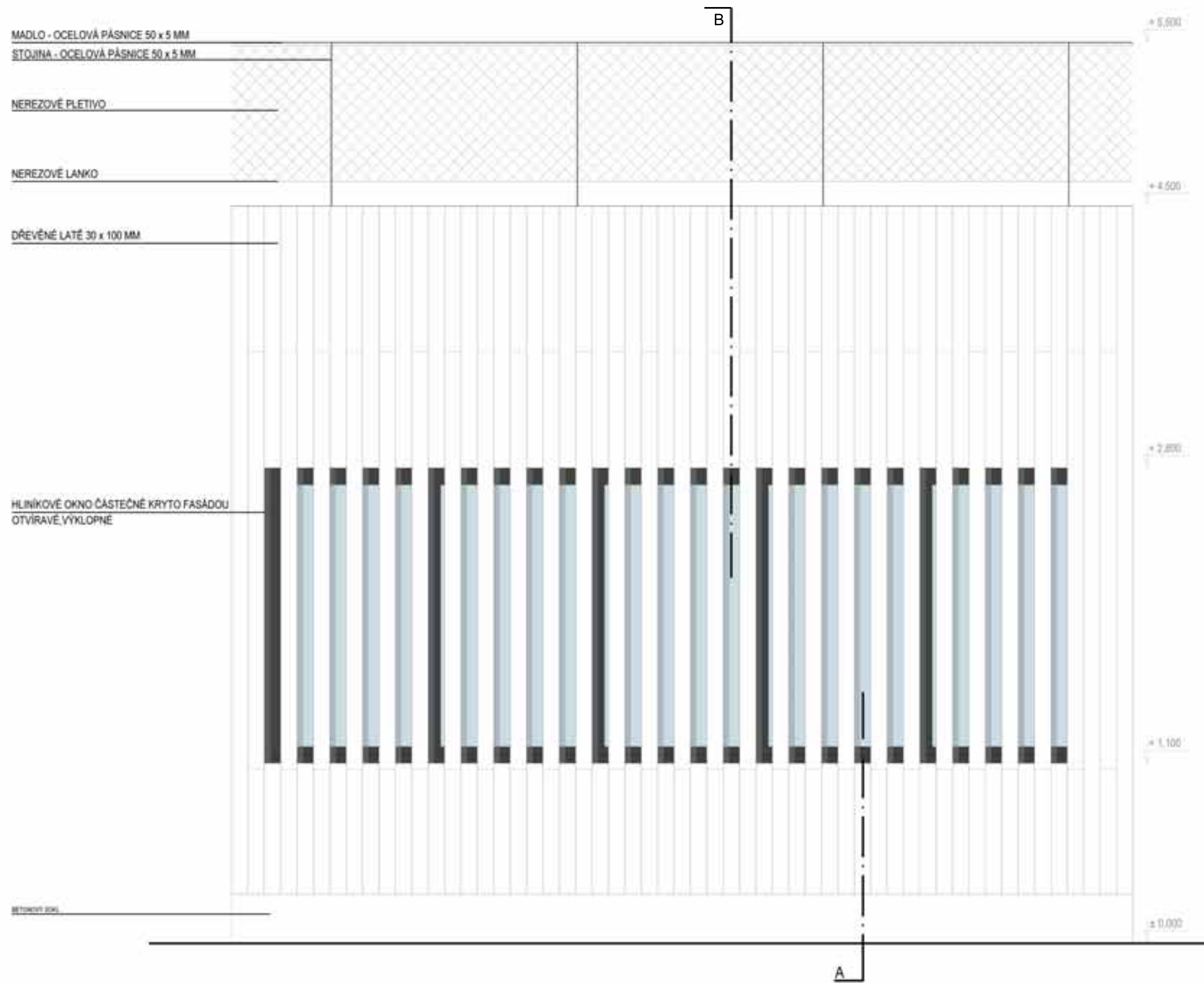
ŘEZ BB', POHLED VÝCHODNÍ M 1:200

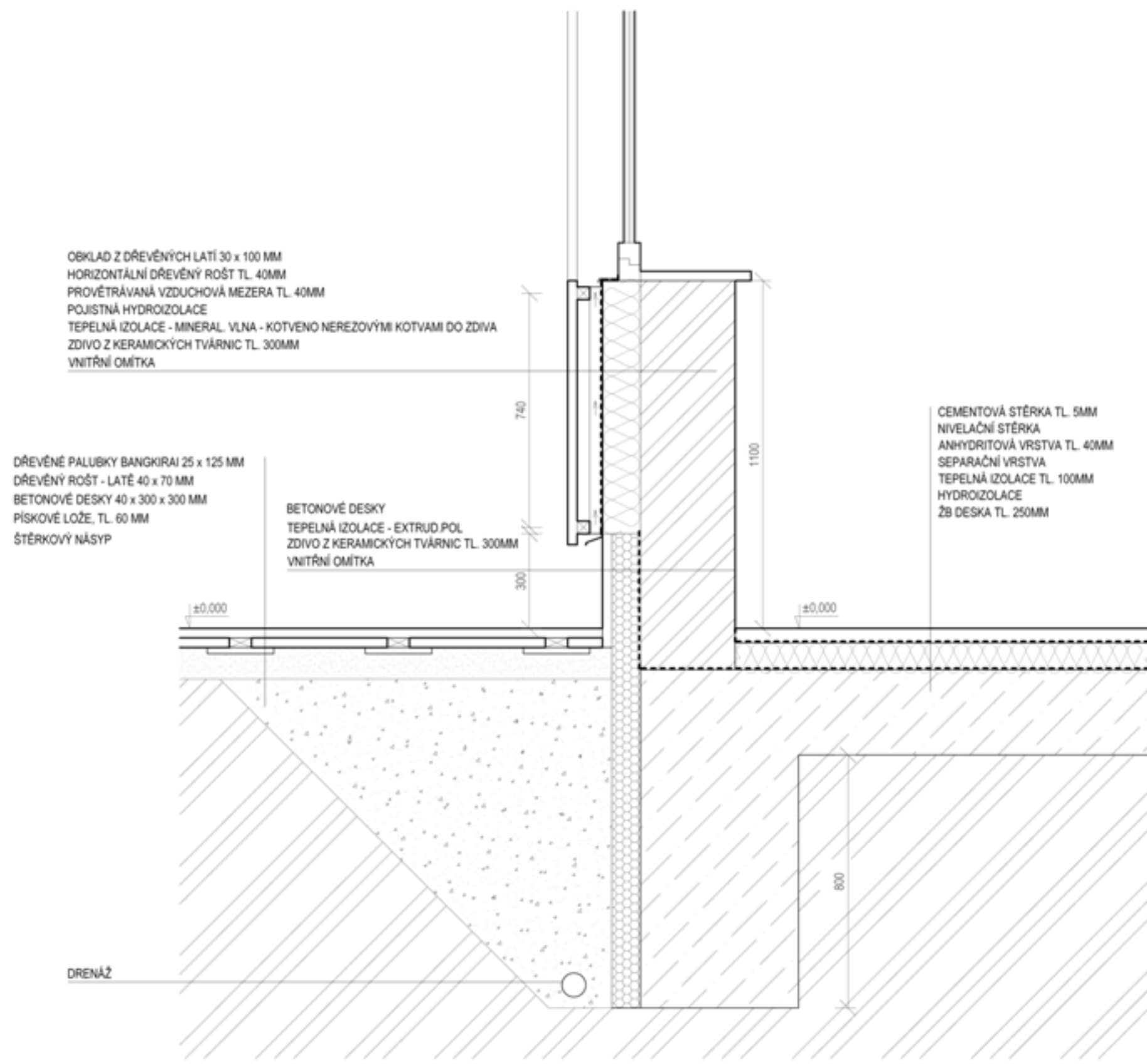


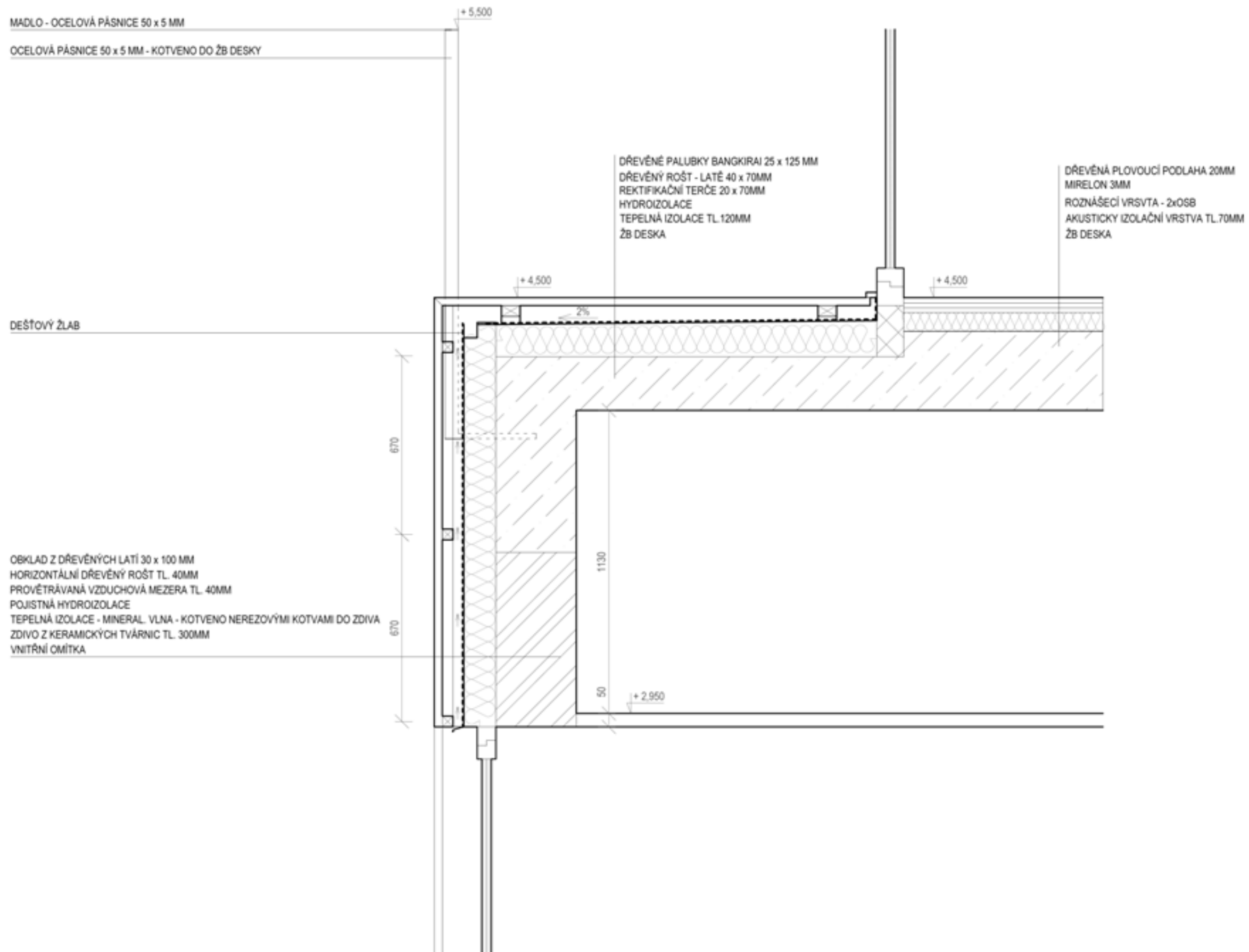
POHLED JIŽNÍ, POHLED SEVERNÍ M 1:200



POHLED Z ULICE DĚLNICKÁ M 1:400









VIZUALIZACE - NÁSTUP Z ULICE DĚLNICKÁ



VIZUALIZACE - POHLED Z PAVLAČE



VIZUALIZACE - POHLED OD MATEŘSKÉ ŠKOLY



VIZUALIZACE - ČELNÍ POHLED

