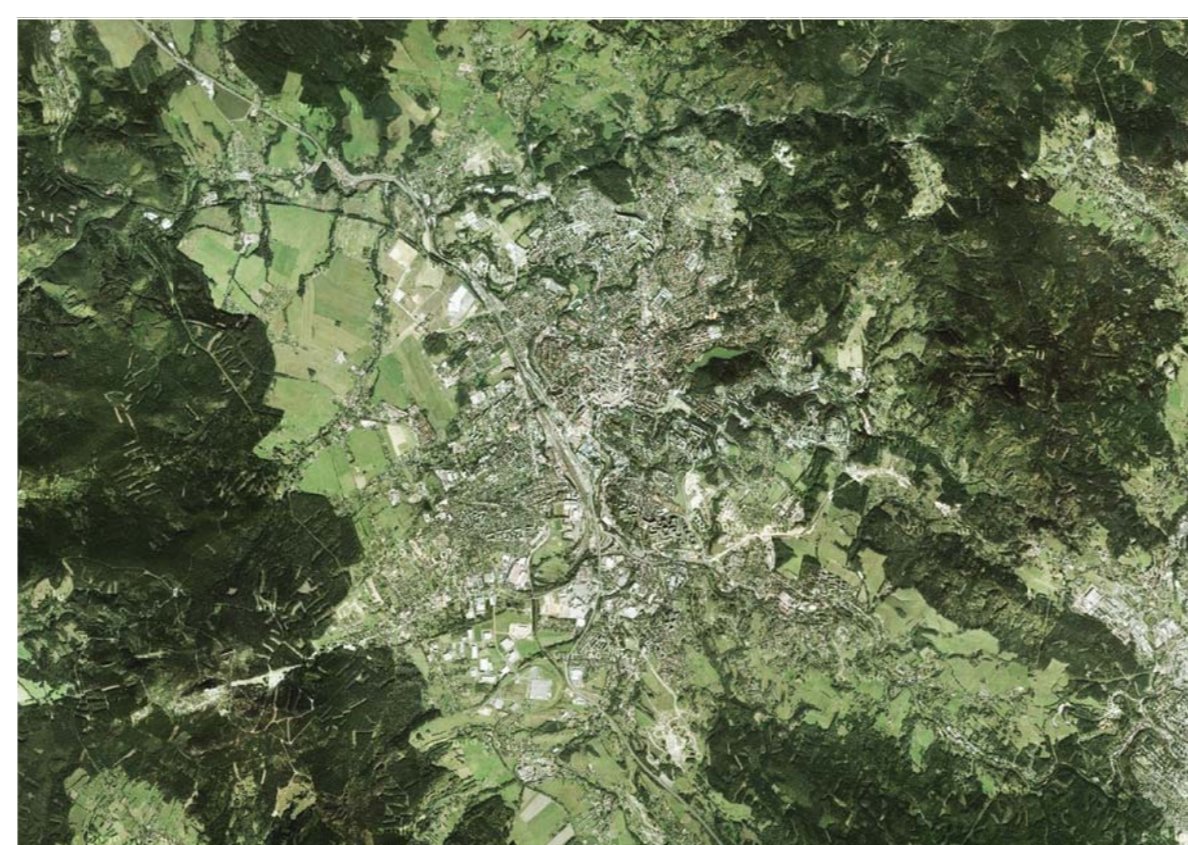


LIBEREC:

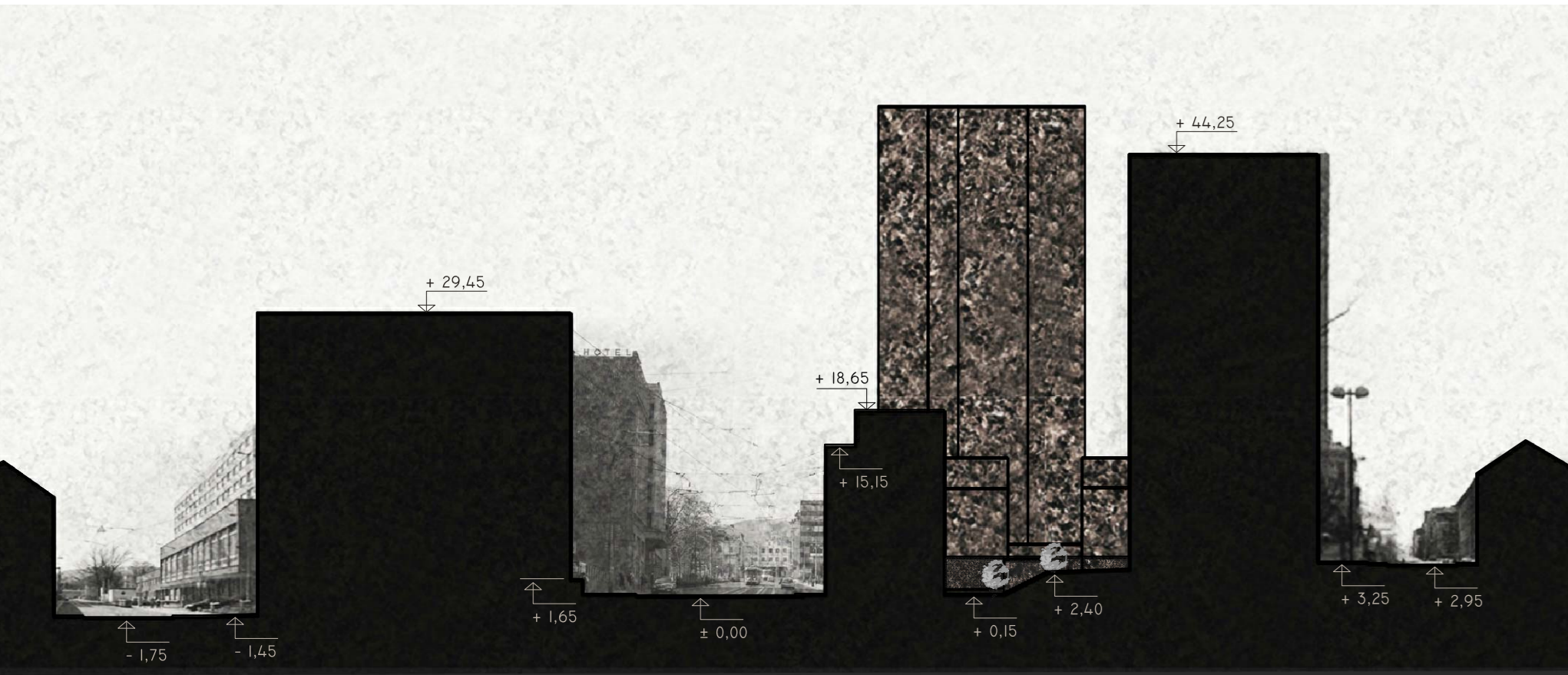
Město v kotlině, odkopané svahy, pokrytými lesy a křikem. Panorama hor je všudepřítomné, stejně jako pochlů blízkost přírody. Přesto mají někteří Liberečtí pocit, že v Liberci chybí park. Fakt je, že v centru města zelených ploch vhodných pro pohyb lidí není. Na starou stranu, zelené (starou), kefu a travnatých ploch) je v Liberci poměrně dost. Jen se nevyužívá. Úloha prvního měří, ve své části část u řeky Nisy, usilí do území a vyznam podílím zeleně. Je zde také parková plocha. Park, tak, jak existuje v moderním městě, přiblíží městu. Je více v poměrně dobrém stavu a udržovaný, rovněž účelově zde nachází spíše bezdomovci a osoby pod vlivem drog či alkoholu. V centru města, dle málo nároku, nády netudie fungovat pohybový park se zatravněnými plochami, že zde často žijí. Často žijí... a nakonec ještě, kdo chtějí trávit čas posezení na lavičce za pochmurného počasí, budou zase bezdomovci. Navíc, za přílohou není problém dívat do okolí města. Park, který by měl nadojí na vyhlídce, musí nabitelnou více aktivit, více nápné a program, kterým stromopříze nepostupně podpoří a osloví aktivní Liberečany.

ŘEŠENÍ ULIČNÍ FRONTY:

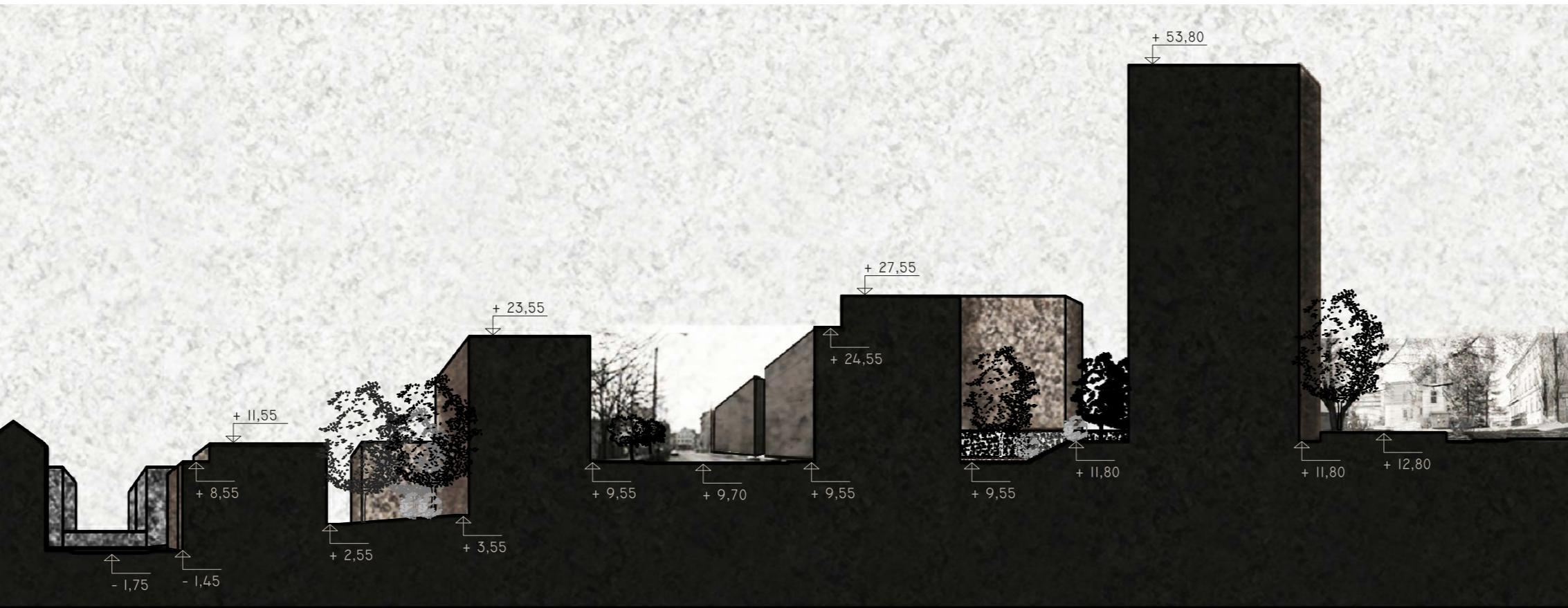
Nová zastávka bude, zejména dle limitů z hlediska osazení stávajících budov, výšky 5 pater plus jedno uvolněné podlaží - na severní straně ulice, potom 4 podlaží, zejména z hlediska kontextu starých a nových. Na jižní straně přitom bude elvási pozemku přes 10 metrů. Toto uspořádání umožňuje vytvořit výškový odstup mezi budovami v jednotlivých částech pozemku, a tím docílit větší soukromí a zároveň proslunění bytů. Také terén nabízí vhodné umístění podzemního parkování. Starost na severní straně je ve třech metrech vertikálně perforovaná. Divoděm je hygienický požadavek na proslunění bytů ve stávající zástavbě panelových domů. Čluný jsou navrženy v souladu proporcí, podstatkovi na osazení a prostupnosti území, a to pouze v rozsahu jakési regulace.



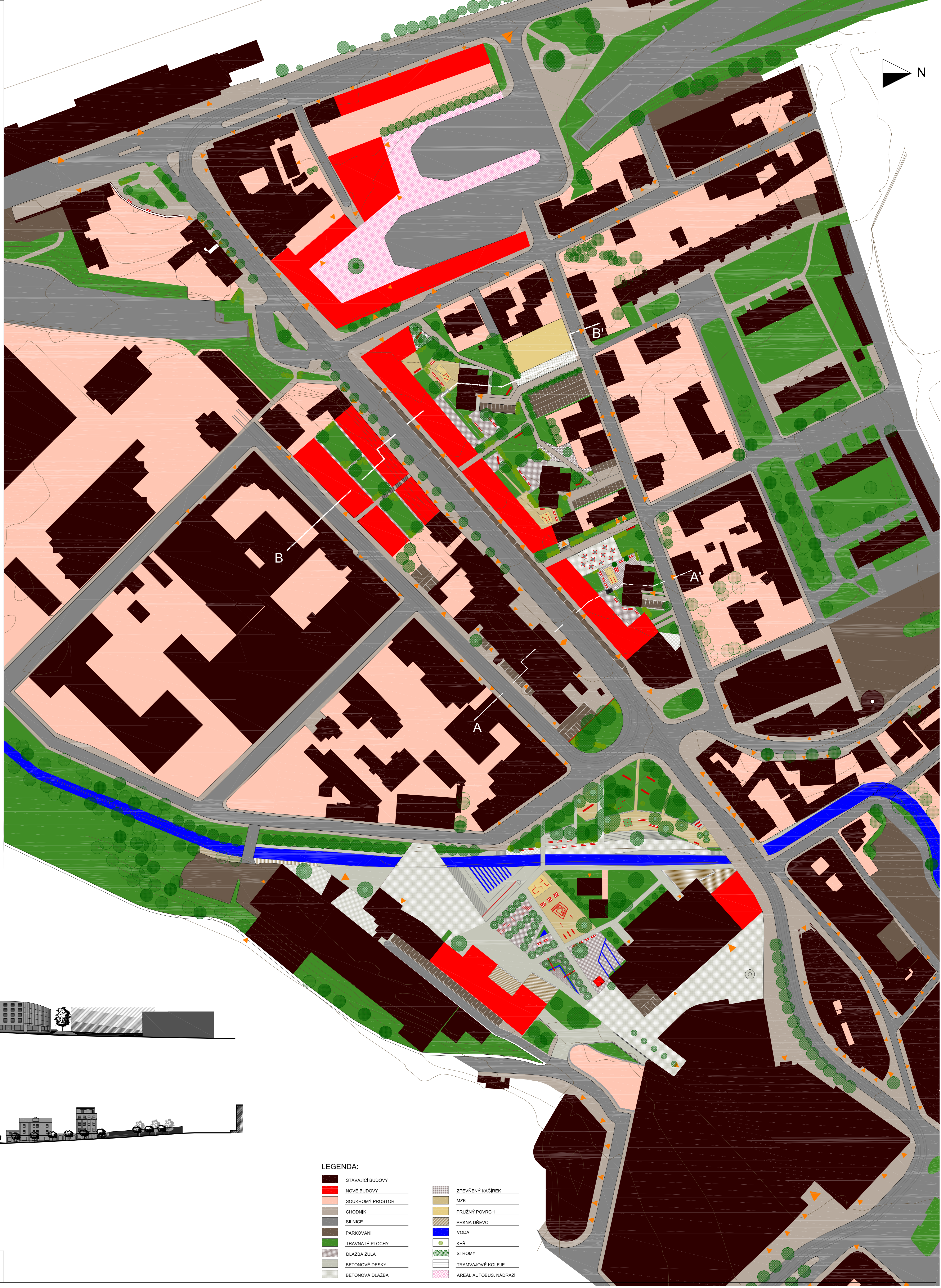
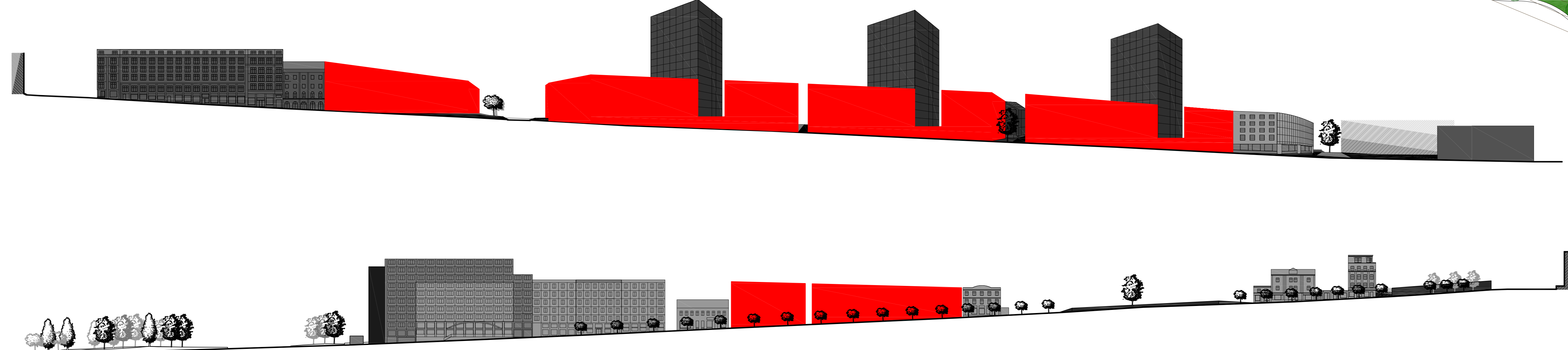
ŘEZ A - A'



ŘEZ B - B'



ROZVINUTÝ POHLED



ŘEZ DD' 1 : 200 M



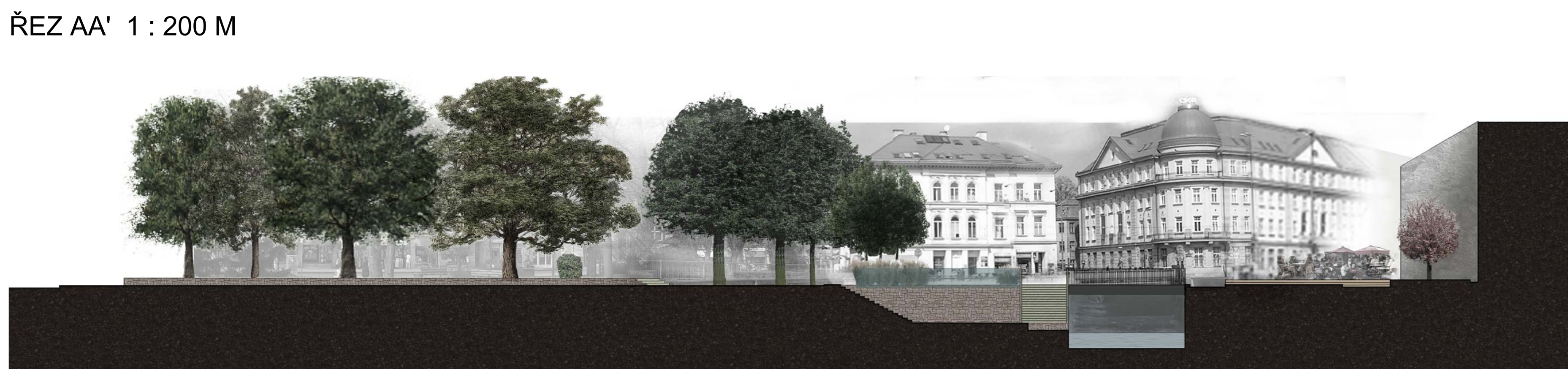
ŘEZ CC' 1 : 200 M



ŘEZ BB' 1 : 200 M



ŘEZ AA' 1 : 200 M



**ZELEŇ DALŠÍ**

1. ... **PODMĚNĚ BRICETANY** - Hedera helix, klasický zelený + kulturní "Buttercup", zelenožlutý a kulturní "Anemone", který je hrozděný
2. ... **TRAVNÝ, BAMBUSY** v suchu - **MOŽNÉ:** Pennisetum alopecuroides - Dočasně pěstovaný Callamagrostis, a. acutiflora - Tráva ostrovní, Cirsium setosum - jemně strouhaný Miscanthus giganteus - "Opálená červená" Miscanthus sinensis - "Očividně bílá"
3. ... **BAGOS, TRAVNÝ** ve vlhku - **MOŽNÉ:** Luzula sylvatica - Bílý lesní, rod Junco - Sílna pod Tihou - Cirsium, rod Equisetum - Přeslička Carex buchananii - ostřice Buchananova Pásk salavík - "Sáňka kámen"
4. ... **BAMBUSY:** rof Fargesia, (je širokou látkou květen) Fargesia nuda (je její kultivary, její F. jialisa pod Phyllostachya (mrazuodolný, nemrtví) Phyllostachya puberula, Phyllostachya, P. aureostriata, C. sinensis - Phyllostachya nigra (tenká stěna) P. villosa (pásek na límci pod stěnou), P. suda Phyllostachya densiflora - "Voda vlnitá voda" vlnitá zapínací ležící listy, barevnosti stonku Phyllostachya densiflora - "Voda vlnitá voda" výborný charakter jako komplement červených květů



SITUACE II. 1 : 500 M



**LEGENDA**

**ZELEŇ - STROMY:**

- BETULA PENDULA - vlhka břekova
- ACER PLATANOIDES - javor mlád
- TELA CORDATA - lípa srdčitá
- QUERCUS ROBUR - dub lesní
- ULMUS GLABRA - (jím horský)
- FRAXINUS EXCELSIOR - jasan ztepilý
- AESCULUS HIPPOCASTANUM - jvorek medle
- SALIX ALBA TRISTIS - amelieho vlhka
- CORYLUS COLLURNA - líská kornáček
- MAULUS SPIEA - píčoviny děláte jablek
- FRAXINUS SERRULATA - třesák sakura
- MAGNOLIA x SOULANGIANA - magnolie Soulangeova
- POPULUS NIGRA ITALICA - topol černý Italská

**ZELEŇ - KĚŘE:**

- ROSA TOMENTOSA - růže plaménová
- TANUS BACCATA - st. červený
- SYMPHORICARPOS ALBUS - jasmín bílý
- SYRINGA VULGARIS - berka obecná
- PHILADELPHUS CORONARIUS - květená červená
- FORSYTHIA x INTERMEDIA - žlutá prostřední

**POVRCHY A PLOCHY:**

- CHODNÍK
- SENICE
- PARKOVÁNÍ
- TRAVNATÁ PLOCHA
- MOX
- DOPADOVÁ PLOCHA HRŠTĚ
- BETONOVÉ DESKY
- BETONOVÁ DLÁŽBA
- ŽULOVÁ DLÁŽBA
- FKOVANÉ KAMENIVO
- DŘEVĚNÉ PLOCHY
- SOUKROMÉ POZEŘKY
- BUDOVY

SITUACE I. 1 : 500 M

