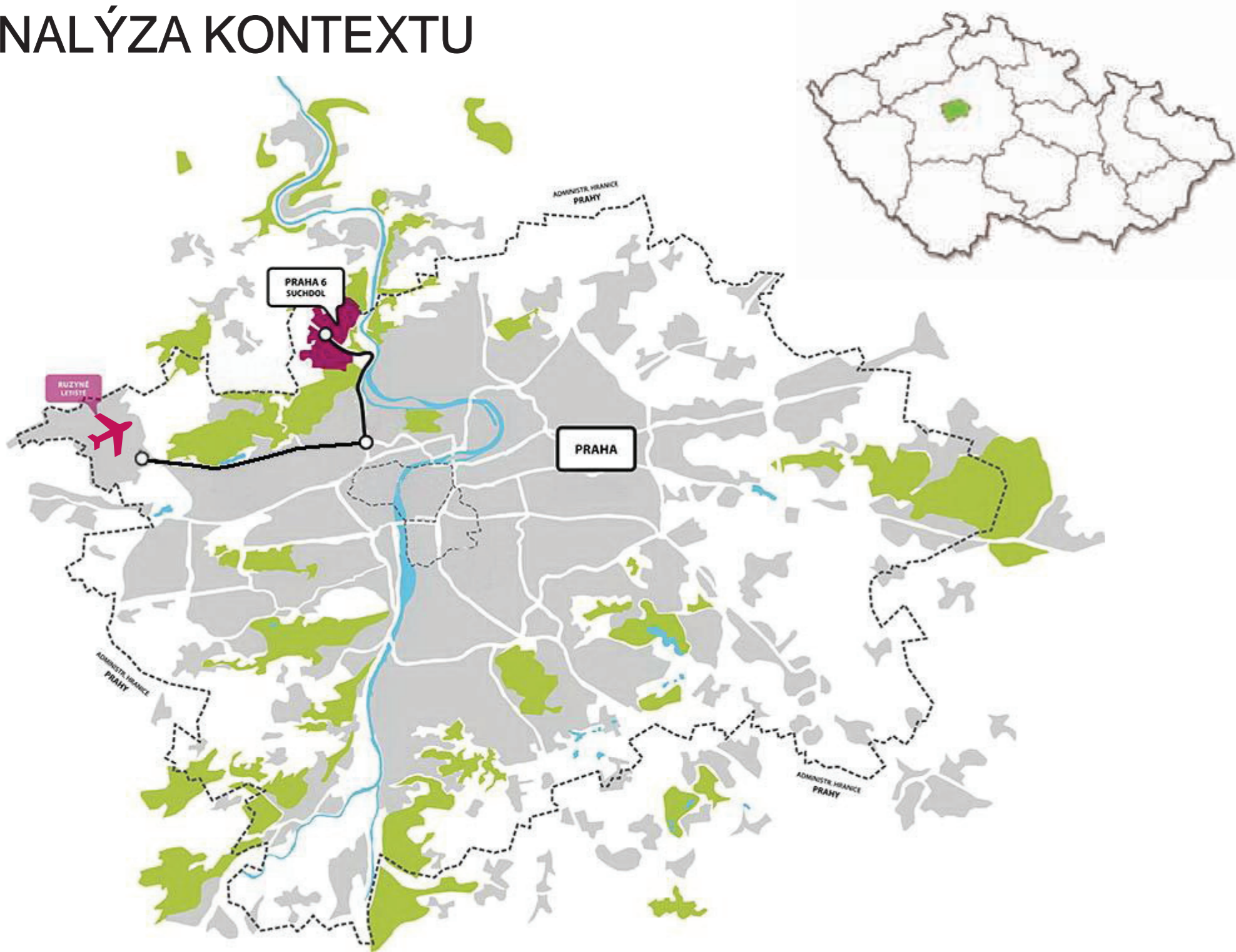




ANALÝZA KONTEXTU



NÁVAZNOSTI NA OKOLÍ



200 m

— PĚŠÍ PŘÍSTUP

— PŘÍJEZD VOZIDEL

— ŘEŠENÁ LOKALITA - CITES

— ČZU PRAHA

— STÁTNÍ VETERINÁRNÍ ÚSTAV

ZADÁNÍ

Projekt řeší výstavbu areálu CITES pro záchranu ohrožených zvířat a rostlin zadržovaných při nelegálním obchodu na území ČR, zázemí tohoto centra a objekt hotelu s multifunkčním sálem sloužícím pro vzdělávací akce zaměřené na toto téma. Vzhledem k přímé návaznosti na mezinárodní letiště, je areál situován v hlavním městě Praze.

Projekt se zabývá umístěním zařízení pro CITES, což jsou prostory se skleníky a jejich zázemím pro umístění zabavených pašovaných rostlin, terária a karanténní jednotky se zázemím pro umístění živočichů, včetně veterinární ošetrovny, sklady na zabavené tzv. neživé exempláře a výrobky z nich, které podléhají zákazu obchodování, laboratoře a kanceláře.

Na uzavřený komplex CITESU má navazovat hotel s ubytováním pro min. 30 osob, jídelnou, kuchyni, obchodem se suvenýry a přednáškovým sálem pro 40 delegátů.

Areál by měl být dobře dostupný od letiště Ruzyně, kde se nachází vzhledem k Schengenské domluvě o volném pohybu mezi státy EU jediné místo kontroly dovozu biologického materiálu do ČR. Část hotelová má být přístupná i veřejnosti, ostatní – vědecká pracoviště musí být provozně oddělena a oplocena.

V blízkosti hotelu musí být zřízena parkoviště pro hosty, personál a příjezdy pro obsluhu. Ve zbývajícím areálu budou další příjezdové komunikace, včetně parkovacích míst pro zaměstnance.

Okolí bude řešeno jako park, který má propojit zelenou linii periferie Prahy.

ANALÝZA PROSTŘEDÍ

Pro stavbu byly vyčleněny 2 možné lokality, a to v bezprostřední blízkosti Zoologické zahrady v Praze - Troji nebo v sousedství České zemědělské univerzity v Praze – Suchbátka nad Lysolajským údolím.

1) Troja:

- + možnost využití personálu vyškoleného v ZOO k práci se zvířaty
- + zástavba nevyužitého území
- nevylučitelná možnost nákazy zvířat v ZOO (např. při transportu)
- záplavové území Vltavy
- větší vzdálenost od letiště
- menší plocha pozemku

2) Suchbátka:

- + vzhledem k sousedství s ČZU možnost práce odborníků a studentů formou praxe apod. v oborech péče o faunu a flóru
- + blízkost letiště
- + blízkost Státního veterinárního ústavu Praha
- + navýšení standardu čtvrti – možnost vycházek a kulturního vyžití obyvatel
- likvidace stávající dočasné zahrádkářské kolonie

Po vyhodnocení kládů a záporů obou lokalit byla vybrána parcela v Suchbátce.



SITUACE ŠIRŠÍCH VZTAHŮ 1:2000



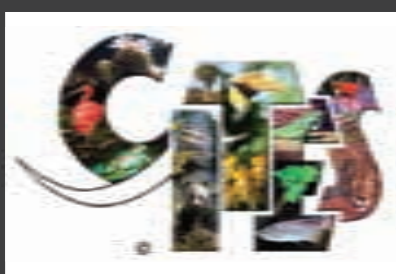
VYPRACOVALA: ELIŠKA MIKYNOVÁ

VEDOUCÍ PRÁCE: doc.Ing.arch. MICHAL HLAVÁČEK

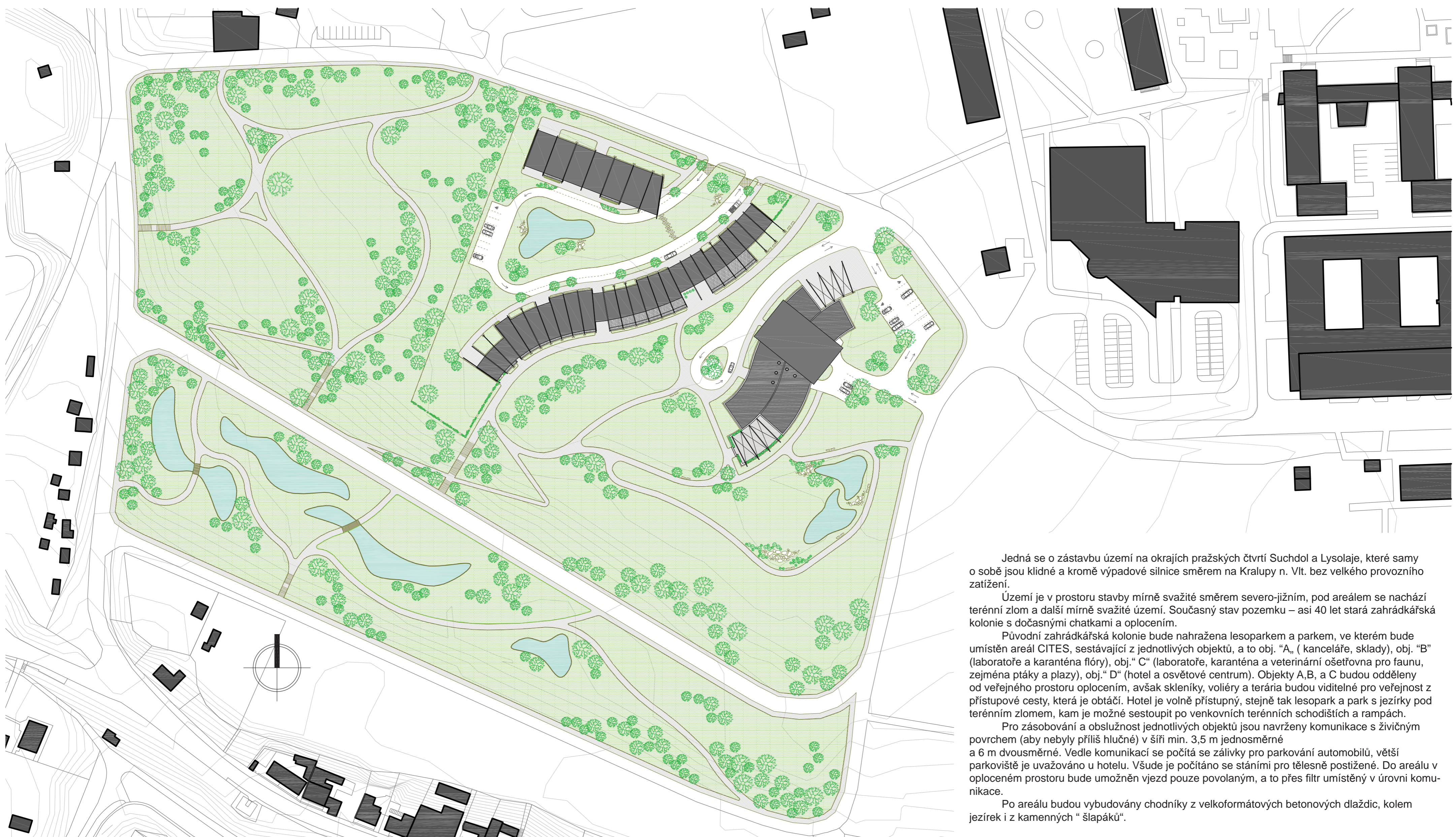
KONZULTANTI: Ing.arch. E. LINHARTOVÁ, Ing.arch. P. DVOŘÁK, Ing.arch. P. JOB

ČVUT FAKULTA ARCHITEKTURY
LETNÍ SEMESTR 2010/11
ÚSTAV NAUKY O BUDOVÁCH
ATELIÉR M. HLAVÁČEK





SITUACE 1:1000



Jedná se o zástavbu území na okrajích pražských čtvrtí Suchdol a Lysolaje, které samy o sobě jsou klidné a kromě výpadové silnice směrem na Kralupy n. Vlt. bez velkého provozního zatížení.

Území je v prostoru stavby mírně svažité směrem severo-j jižním, pod areálem se nachází terénní zlom a další mírně svažité území. Současný stav pozemku – asi 40 let stará zahrádkářská kolonie s dočasnými chatkami a oplocením.

Původní zahrádkářská kolonie bude nahrazena lesoparkem a parkem, ve kterém bude umístěn areál CITES, sestávající z jednotlivých objektů, a to obj. "A." (kanceláře, sklady), obj. "B" (laboratoře a karanténa flóry), obj. "C" (laboratoře, karanténa a veterinární ošetrovna pro faunu, zejména ptáky a plazy), obj. "D" (hotel a osvětové centrum). Objekty A,B, a C budou odděleny od veřejného prostoru oplocením, avšak skleníky, voliéry a terária budou viditelné pro veřejnost z přístupové cesty, která je obtáčí. Hotel je volně přístupný, stejně tak lesopark a park s jezírky pod terénním zlomem, kam je možné sestoupit po venkovních terénních schodištích a rampách.

Pro zásobování a obsluhu jednotlivých objektů jsou navrženy komunikace s živitým povrchem (aby nebyly příliš hlučné) v šíři min. 3,5 m jednosměrné a 6 m dvousměrné. Vedle komunikací se počítá se záilkvy pro parkování automobilů, větší parkoviště je uvažováno u hotelu. Všude je počítáno se stáními pro tělesně postižené. Do areálu v oploceném prostoru bude umožněn vjezd pouze povoláním, a to přes filtr umístěný v úrovni komunikace.

Po areálu budou vybudovány chodníky z velkoformátových betonových dlaždic, kolem jezírek i z kamenných "šlapáků".



VYPRACOVALA: ELIŠKA MIKYNOVÁ

VEDOUcí PRÁCE: doc.Ing.arch. MICHAL HLAVÁČEK

KONZULTANTI: Ing.arch. E. LINHARTOVÁ, Ing.arch. P. DVOŘÁK, Ing.arch. P. JOB

ČVUT FAKULTA ARCHITEKTURY
LETNÍ SEMESTR 2010/11
ÚSTAV NAUKY O BUDOVÁCH
ATELIÉR M. HLAVÁČEK

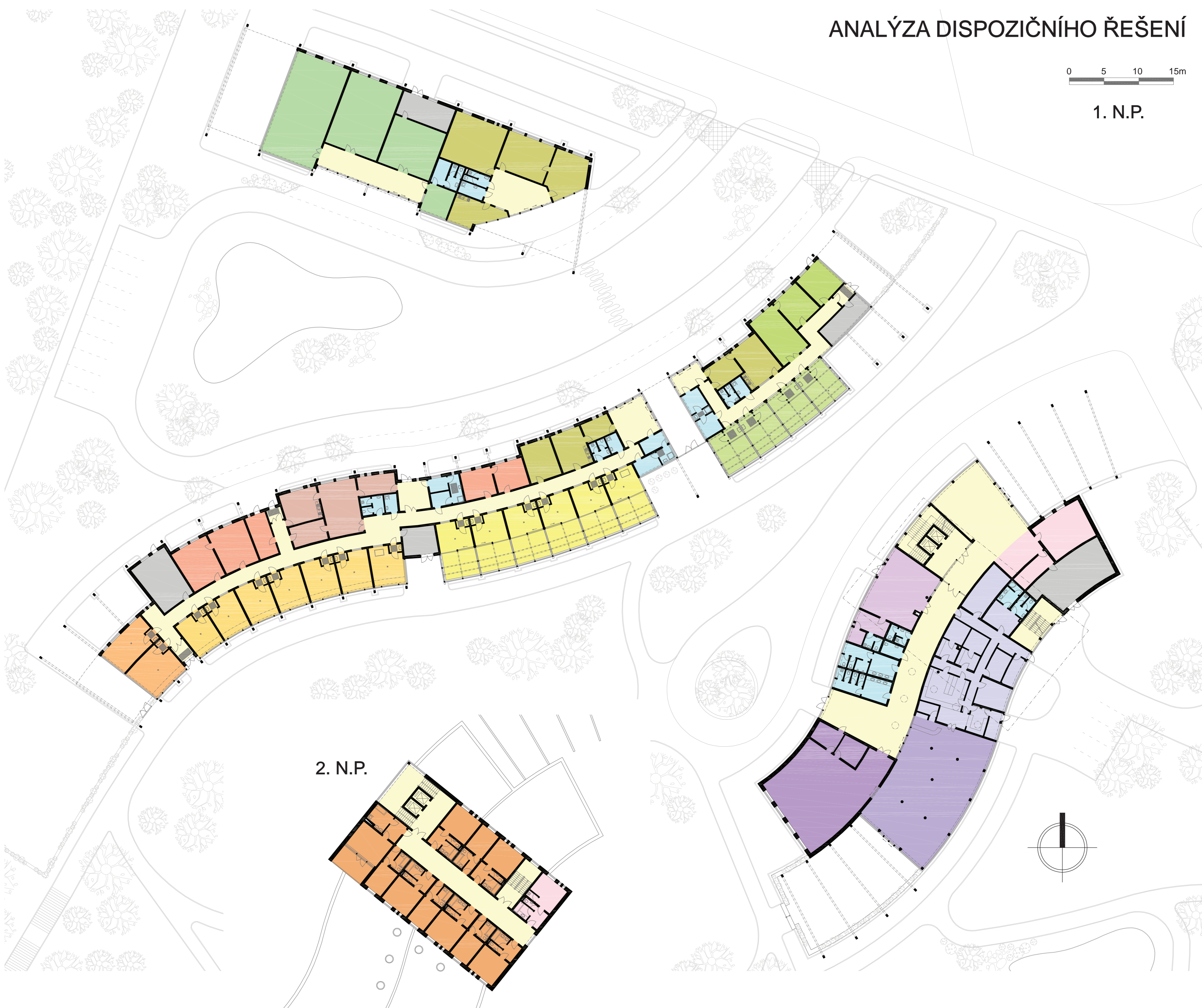




ANALÝZA DISPOZIČNÍHO ŘEŠENÍ

0 5 10 15m

1. N.P.



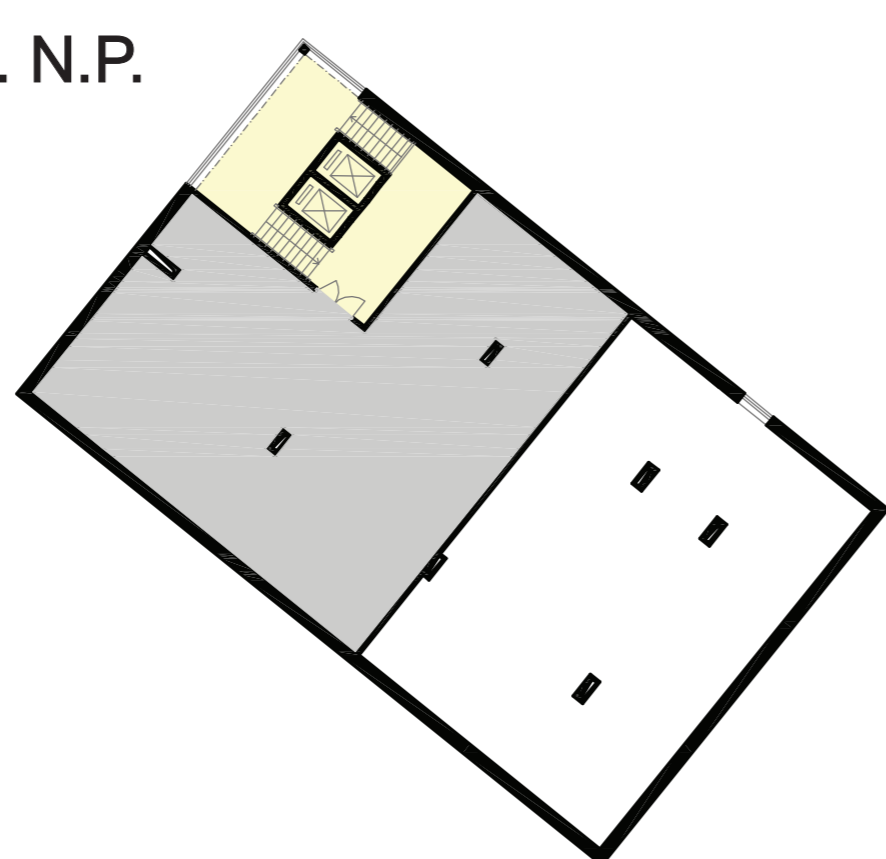
2. N.P.



3. N.P.



4. N.P.



- KOMUNIKACE
- KARANTÉNNÍ JEDNOTKA PTÁCI
- KARANTÉNNÍ JEDNOTKA PLAŽI
- KARANTÉNNÍ JEDNOTKA UNIVERZÁLNÍ
- PROVOZ ZOOLOGICKÉ ČÁSTI
- VETERINA

- ADMINISTRATIVA
- PĚSTEBNÉ BOXY
- PROVOZ BOTANICKÉ ČÁSTI
- SKLADY
- TECHNICKÉ ZÁZEMÍ
- HYGIENICKÉ ZAŘÍZENÍ

- PROVOZ RESTAURACE
- RESTAURACE
- PŘEDNÁŠKOVÝ SÁL SE ZÁZEMÍM
- OBCHOD SE ZÁZEMÍM
- PROVOZ HOTELU
- HOTELOVÉ POKOJE S PŘÍSLUŠENSTVÍM

VYPRACOVALA: ELIŠKA MIKYNOVÁ

VEDOUCÍ PRÁCE: doc.Ing.arch. MICHAL HLAVÁČEK

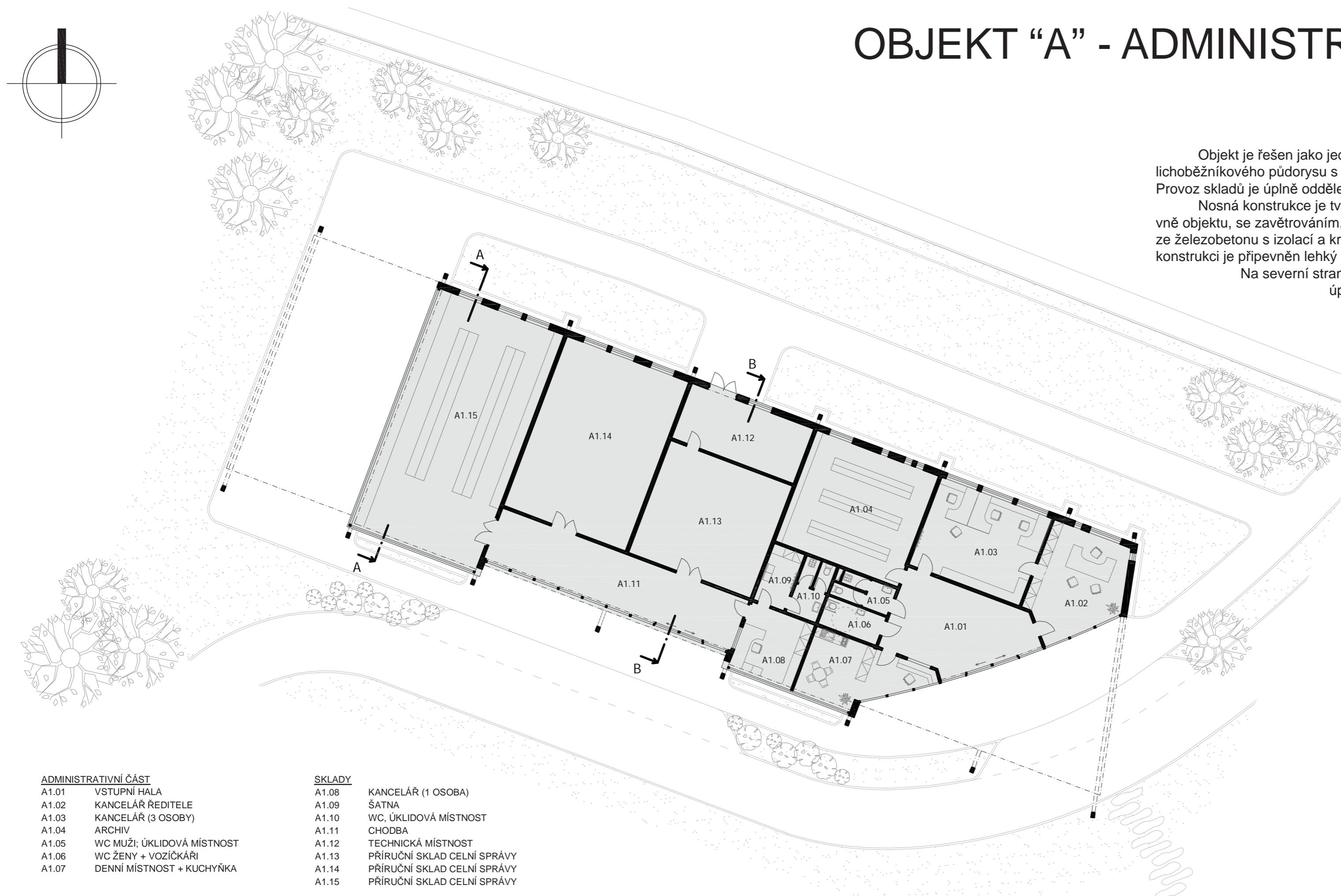
KONZULTANTI: Ing.arch. E. LINHARTOVÁ, Ing.arch. P. DVOŘÁK, Ing.arch. P. JOB

ČVUT FAKULTA ARCHITEKTURY
LETNÍ SEMESTR 2010/11
ÚSTAV NAUKY O BUDOVÁCH
ATELIÉR M. HLAVÁČEK





OBJEKT "A" - ADMINISTRATIVA A SKLADY 1:200



ADMINISTRATIVNÍ ČÁST		SKLADY	
A1.01	VSTUPNÍ HALA	A1.08	KANCELÁŘ (1 OSOBA)
A1.02	KANCELÁŘ ŘEDITELE	A1.09	ŠATNA
A1.03	KANCELÁŘ (3 OSOBY)	A1.10	WC, ÚKLIDOVÁ MÍSTNOST
A1.04	ARCHIV	A1.11	CHODBA
A1.05	WC MUŽI; ÚKLIDOVÁ MÍSTNOST	A1.12	TECHNICKÁ MÍSTNOST
A1.06	WC ŽENY + VOZÍČKÁŘI	A1.13	PŘÍRUČNÍ SKLAD CELNÍ SPRÁVY
A1.07	DENNÍ MÍSTNOST + KUCHYŇKA	A1.14	PŘÍRUČNÍ SKLAD CELNÍ SPRÁVY
		A1.15	PŘÍRUČNÍ SKLAD CELNÍ SPRÁVY

Objekt je řešen jako jednopodlažní, nepodsklepená kompaktní stavba lichoběžníkového půdorysu s ustouplým závětrím před vstupem a u skladu. Provoz skladů je úplně oddělen od kanceláří a archivu.

Nosná konstrukce je tvořena železobetonovými žebry v 8m rozponu vně objektu, se zavětrováním, na nichž je zavěšena konstrukce pultové střechy ze železobetonu s izolací a krytinou z panelů měděného plechu. K této nosné konstrukci je připevněn lehký obvodový plášť neprůhledný nebo průhledný.

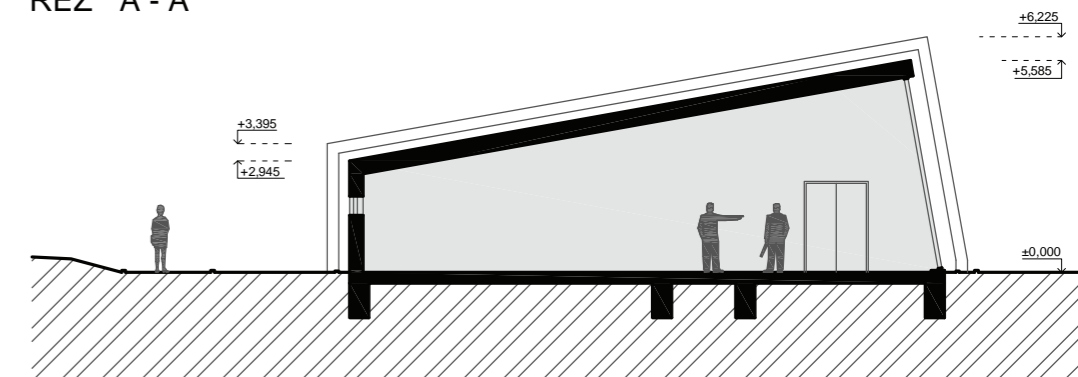
Na severní straně tvoří plášť monolitická železobetonová stěna s tepelnou izolací a povrchovou úpravou ze stejných panelů Cu plechu jako na střeše, prolamovaná okny. Barva plechu – zlatá měď, barva skla - modrozelená.

Žebra jsou vetknuta do betonových patek, založených do nezámrné hloubky do rostlé země, stěny stojí na základových pasech. Povrch žeber – pohledový beton.

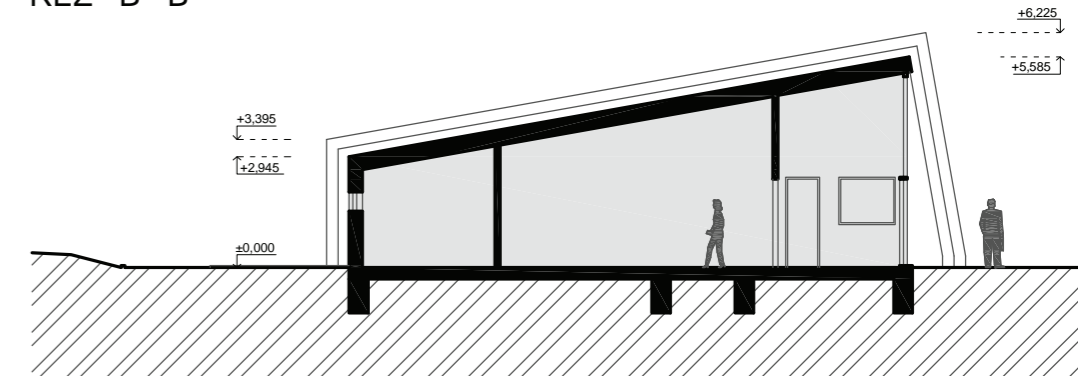
Konstrukce podlahy musí být dilatována. Povrchy podlah budou omyvatelné, dlažby, v kancelářích pro lepší komfort PVC nové generace. Příčky budou lehké, vyzdívané z plynosilikátu.

Hygienická zařízení budou vybavena kvalitní sanitární technikou, povrchy a podlahy omyvatelné.

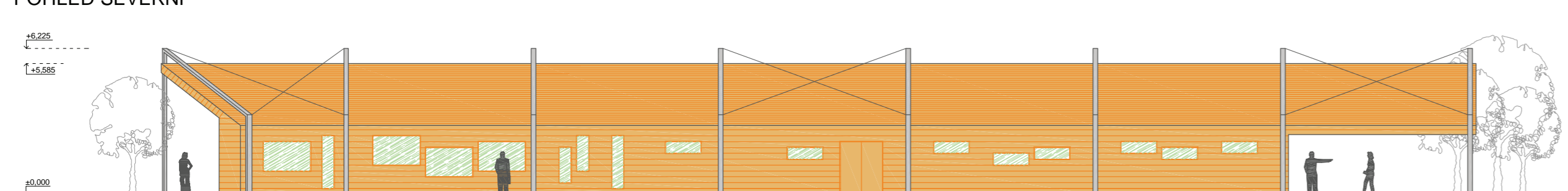
ŘEZ A - A



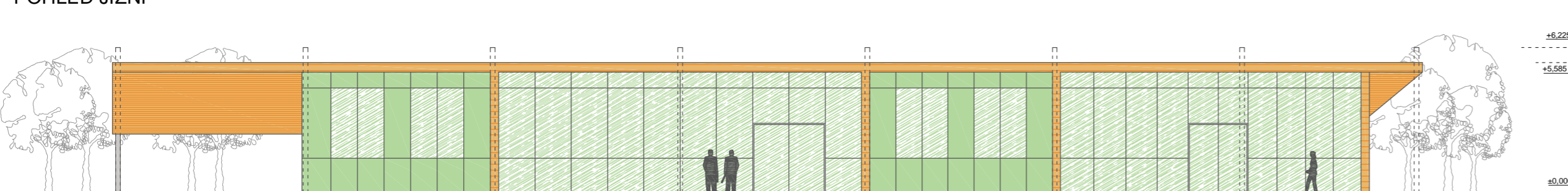
ŘEZ B - B



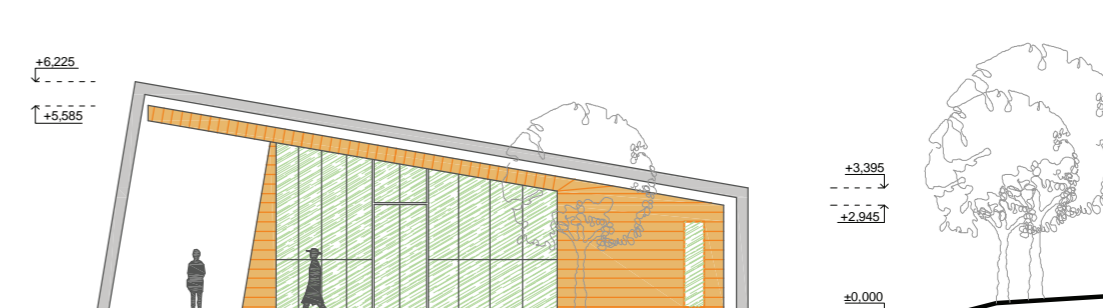
POHLED SEVERNÍ



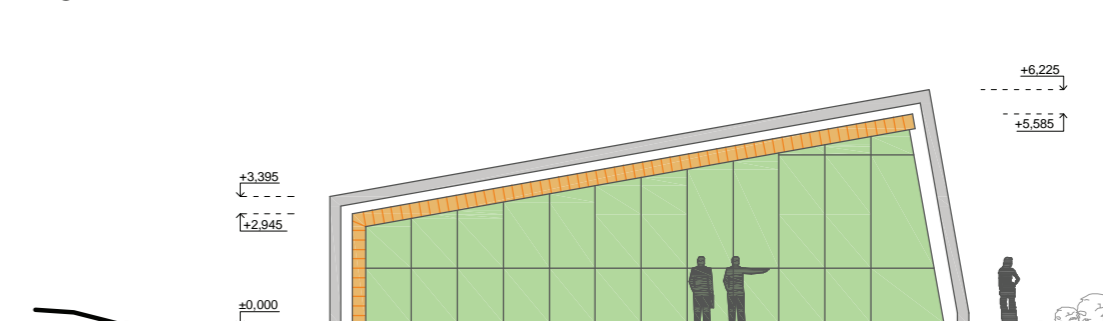
POHLED JIŽNÍ



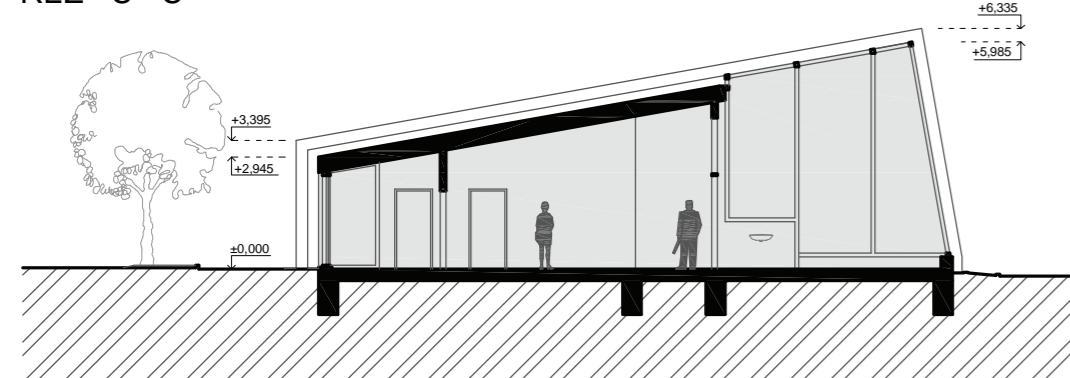
POHLED VÝCHODNÍ



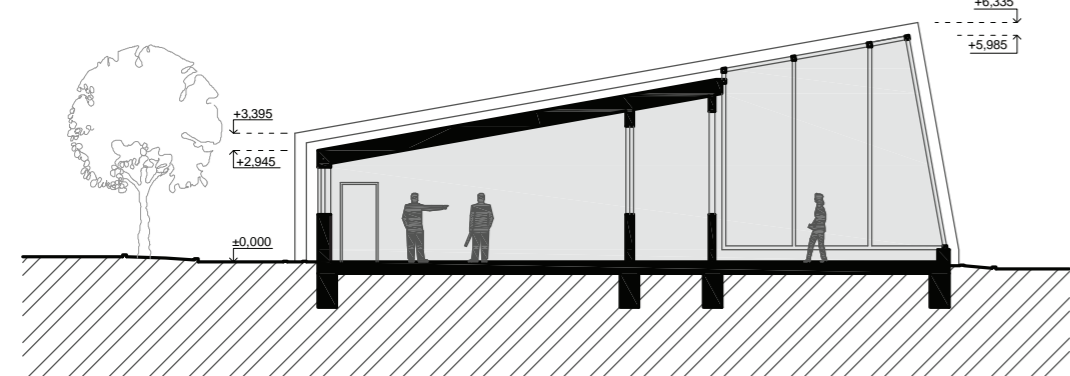
POHLED ZÁPADNÍ



ŘEZ C - C



ŘEZ D - D



Celý objekt „B“ spolu s objektem „C“ tvoří dynamický esovitě zkroucený půdorys přízemní nepodsklepené stavby s pultovou střešou, zavěšenou na stejných žebrech jako budova „A“.

Pohled z výšky tak připomíná kostru ještěrky nebo hada.

V botanické části jsou skleníky (pěstební boxy), přístupné přes filtry s desinfekční rohožkou.

Střeška i plášť jsou stejné jako v budově „A“, tj. Cu plech nebo lehký obvodový plášť neprůhledný nebo průhledný.

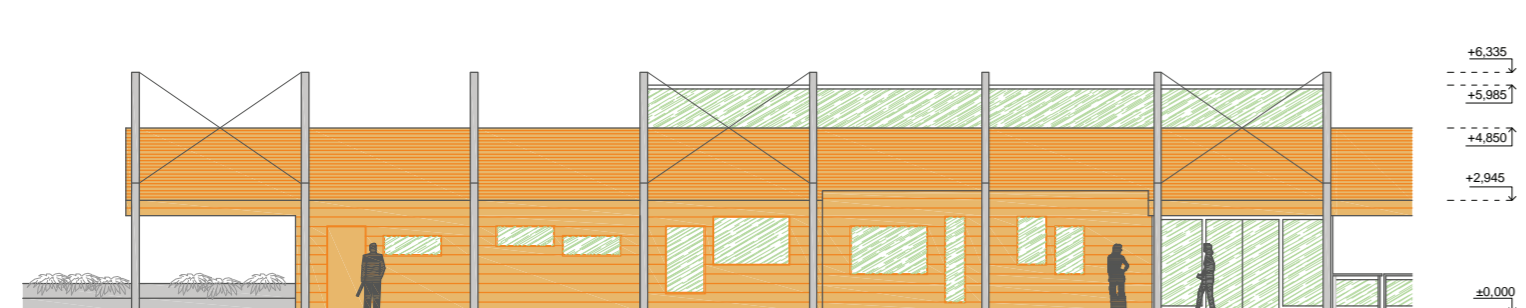
Příčky z plynosilikátu, omyvatelné podlahy všude, stejně tak stěny v provozech s botanickým materiálem.

Zastínění skleníků pomocí vnitřních žaluzií.

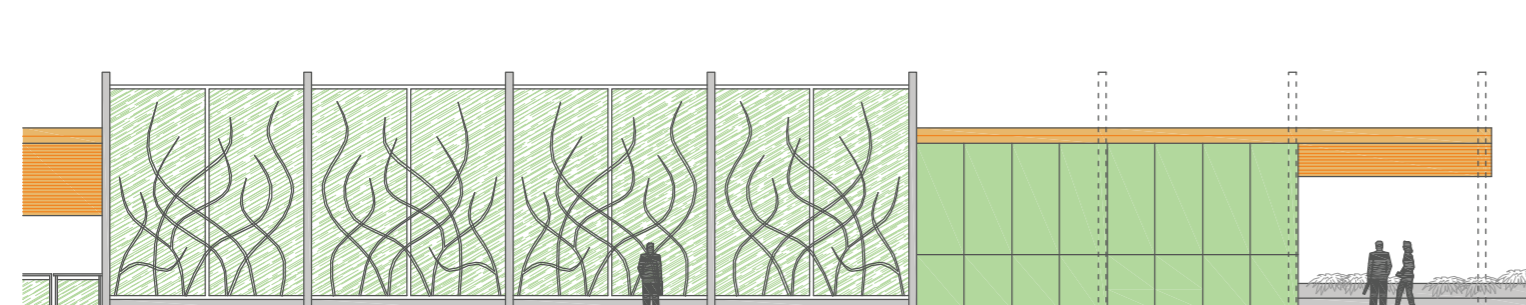
Barva měděných povrchů červeně zlatá, žebra pohledový beton přírodní barvy, lehký skleněný plášť neprůhledný modrozelené barvy.

OBJEKT "B" - BOTANICKÁ ČÁST 1:200

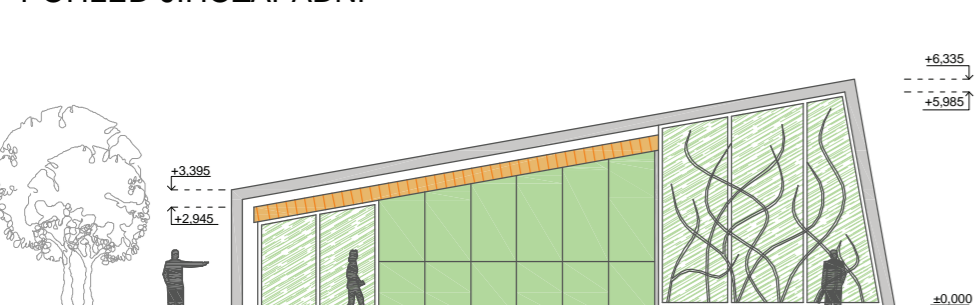
ROZVINUTÝ POHLED SEVEROZÁPADNÍ



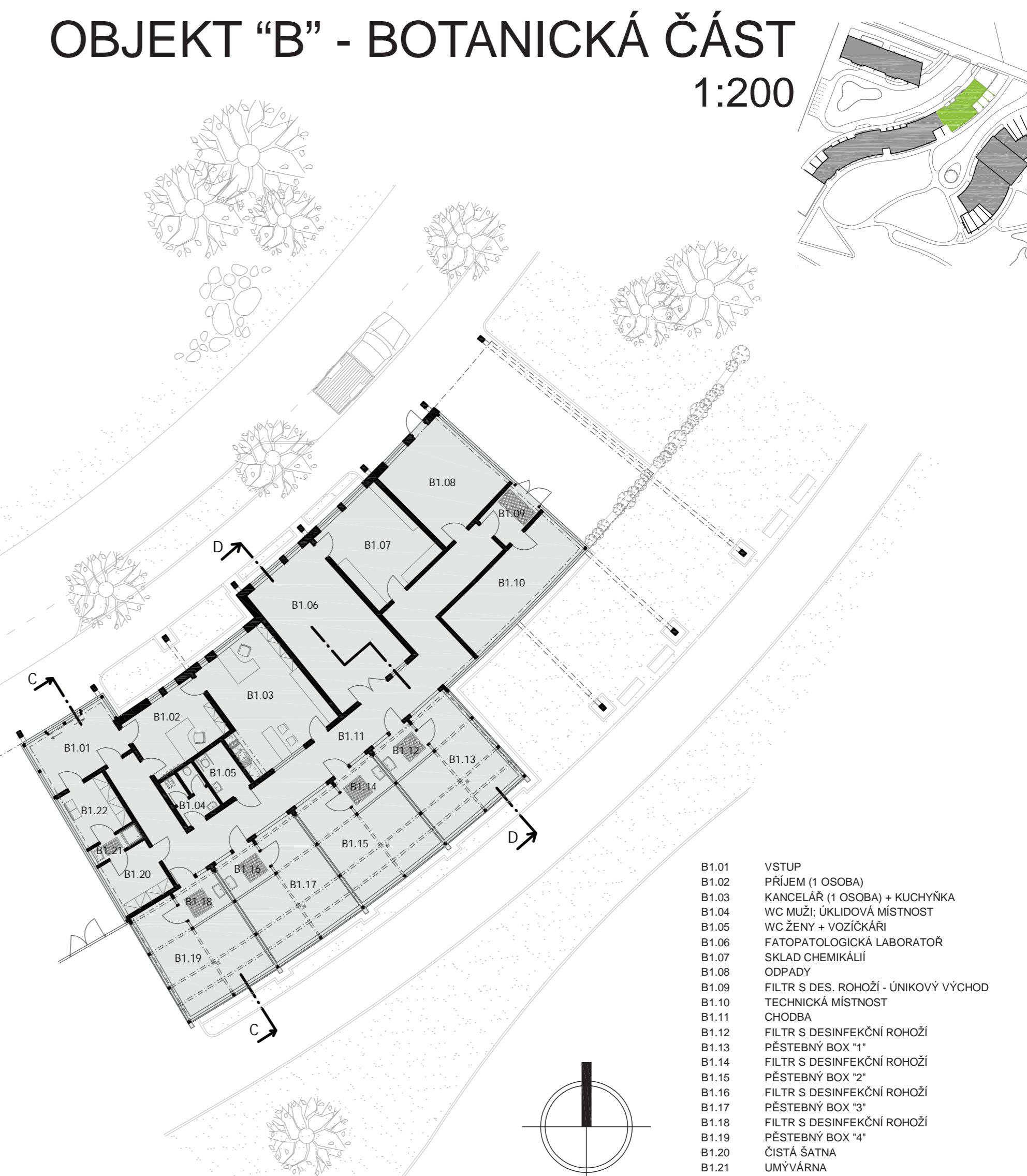
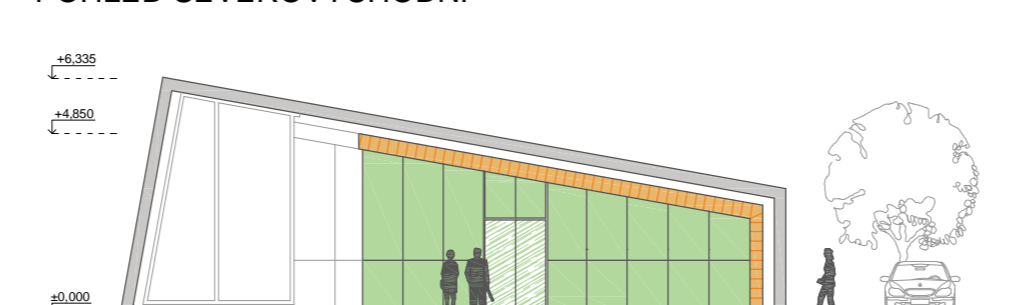
ROZVINUTÝ POHLED JIHOVÝCHODNÍ



POHLED JIHOZÁPADNÍ



POHLED SEVEROVÝCHODNÍ



B1.01	VSTUP
B1.02	PŘÍJEM (1 OSOBA)
B1.03	KANCELÁŘ (1 OSOBA) + KUCHYŇKA
B1.04	WC MUŽI; ÚKLIDOVÁ MÍSTNOST
B1.05	WC ŽENY + VOZÍČKÁŘI
B1.06	FATOPATOLOGICKÁ LABORÁTOR
B1.07	SKLAD CHEMIKÁLIÍ
B1.08	ODPADY
B1.09	FILTR S DES. ROHOŽÍ - ÚNIKOVÝ VÝCHOD
B1.10	TECHNICKÁ MÍSTNOST
B1.11	CHODBA
B1.12	FILTR S DESINFEKČNÍ ROHOŽÍ
B1.13	PĚSTEBNÝ BOX "1"
B1.14	FILTR S DESINFEKČNÍ ROHOŽÍ
B1.15	PĚSTEBNÝ BOX "2"
B1.16	FILTR S DESINFEKČNÍ ROHOŽÍ
B1.17	PĚSTEBNÝ BOX "3"
B1.18	FILTR S DESINFEKČNÍ ROHOŽÍ
B1.19	PĚSTEBNÝ BOX "4"
B1.20	ČISTÁ ŠATNA
B1.21	UMÝVÁRNA
B1.22	ŠATNA

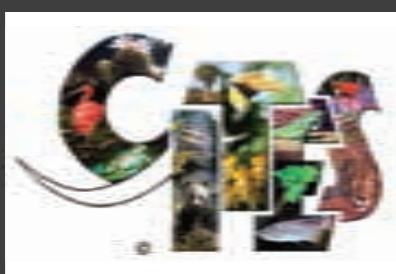
VYPRACOVALA: ELIŠKA MIKYNOVÁ

VEDOUČÍ PRÁCE: doc.Ing.arch. MICHAL HLAVÁČEK

KONZULTANTI: Ing.arch. E. LINHARTOVÁ, Ing.arch. P. DVOŘÁK, Ing.arch. P. JOB

ČVUT FAKULTA ARCHITEKTURY
LETNÍ SEMESTR 2010/11
ÚSTAV NAUKY O BUDOVÁCH
ATELIÉR M. HLAVÁČEK

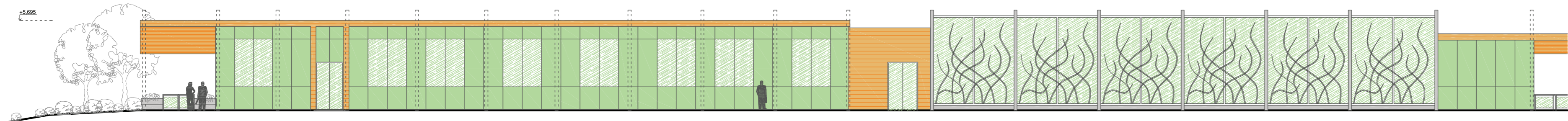




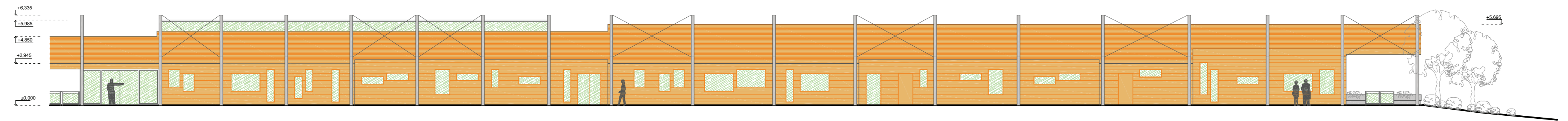
OBJEKT "C" - ZOOLOGICKÁ ČÁST 1:200



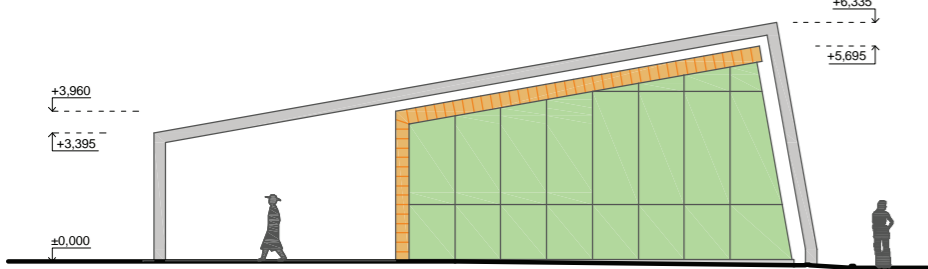
ROZVINUTÝ POHLED JIHOVÝCHODNÍ



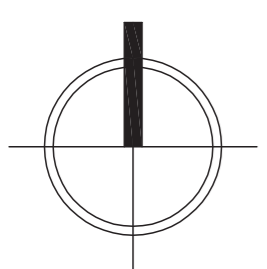
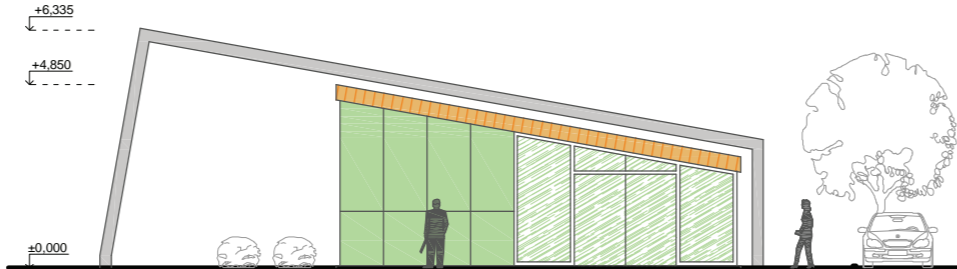
ROZVINUTÝ POHLED SEVEROZÁPADNÍ



POHLED JIHOZÁPADNÍ



POHLED SEVEROVÝCHODNÍ



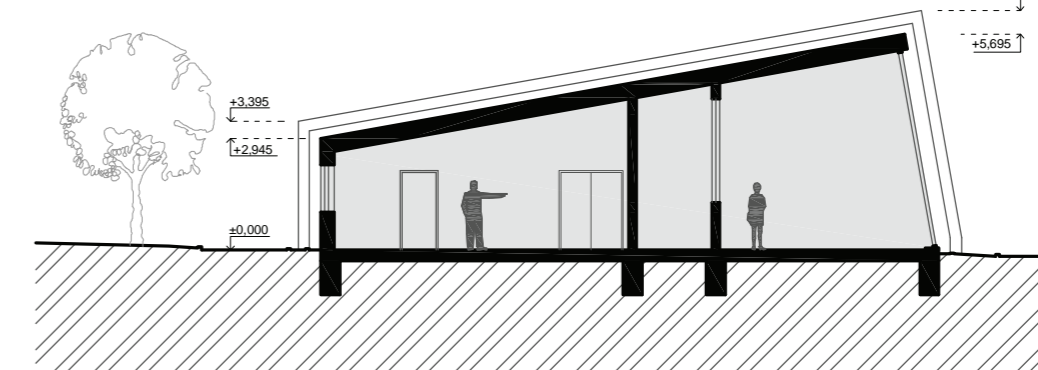
- C1.01 VSTUP
- C1.02 ŠATNA
- C1.03 UMYVÁRNA
- C1.04 ČISTÁ ŠATNA
- C1.05 FILTR S DESINFEKČNÍ ROHOŽÍ
- C1.06 KJ PTÁČÍ "1" S BAZENKEM
- C1.07 VOLIÉRA
- C1.08 FILTR S DESINFEKČNÍ ROHOŽÍ
- C1.09 KJ PTÁČÍ "2"
- C1.10 VOLIÉRA
- C1.11 FILTR S DESINFEKČNÍ ROHOŽÍ
- C1.12 KJ PTÁČÍ "3"
- C1.13 VOLIÉRA
- C1.14 FILTR S DESINFEKČNÍ ROHOŽÍ
- C1.15 KJ PTÁČÍ "4"
- C1.16 VOLIÉRA
- C1.17 FILTR S DESINFEKČNÍ ROHOŽÍ
- C1.18 KJ PTÁČÍ "5"
- C1.19 VOLIÉRA
- C1.20 FILTR S DESINFEKČNÍ ROHOŽÍ
- C1.21 KJ PTÁČÍ "6"
- C1.22 VOLIÉRA

- C1.23 TECHNICKÁ MÍSTNOST
- C1.24 FILTR S DESINFEKČNÍ ROHOŽÍ
- C1.25 KJ PLAZÍ "1" S BAZENKEM
- C1.26 FILTR S DESINFEKČNÍ ROHOŽÍ
- C1.27 KJ PLAZÍ "2"
- C1.28 FILTR S DESINFEKČNÍ ROHOŽÍ
- C1.29 KJ PLAZÍ "3"
- C1.30 FILTR S DESINFEKČNÍ ROHOŽÍ
- C1.31 KJ PLAZÍ "4"
- C1.32 FILTR S DESINFEKČNÍ ROHOŽÍ
- C1.33 KJ PLAZÍ "5"
- C1.34 FILTR S DESINFEKČNÍ ROHOŽÍ
- C1.35 KJ PLAZÍ "6"
- C1.36 FILTR S DESINFEKČNÍ ROHOŽÍ
- C1.37 KJ PLAZÍ "7"
- C1.38 FILTR S DES. ROHO ŽÍ - UNIKOVÝ VÝCHOD
- C1.39 FILTR S DESINFEKČNÍ ROHOŽÍ
- C1.40 KJ UNIVERZÁLNÍ
- C1.41 FILTR S DESINFEKČNÍ ROHOŽÍ
- C1.42 KJ UNIVERZÁLNÍ
- C1.43 TECHNICKÁ MÍSTNOST
- C1.44 SKLAD

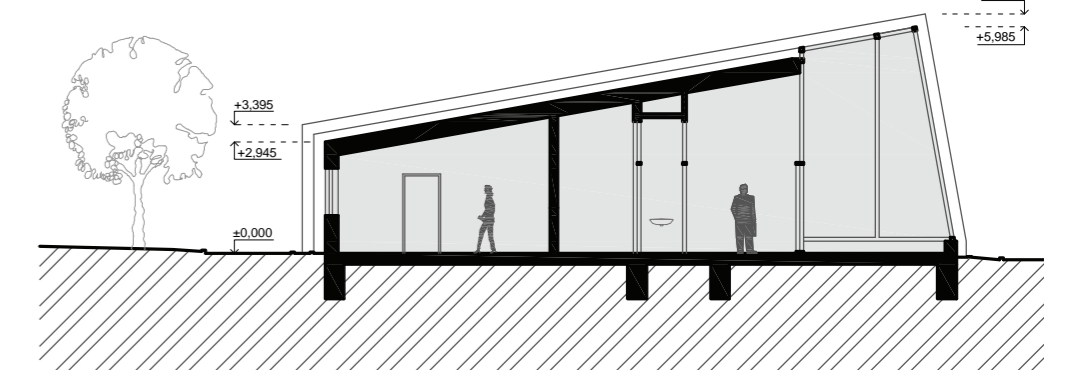
- C1.45 PŘÍPRAVNA KRMIVA
- C1.46 ODPADY; KAFILERNÍ CHLADICÍ BOX
- C1.47 FILTR S DES. ROHOŽÍ - UNIKOVÝ VÝCHOD
- C1.48 KANCELÁŘ VETERINA (2 OSOBY) + KUCHYŇKA
- C1.49 SKLAD LÉKŮ
- C1.50 OŠETŘOVNÁ VETERINA
- C1.51 PŘÍJEM VETERINA
- C1.52 VSTUP
- C1.53 WC MUŽI; UKLIDOVÁ MÍSTNOST
- C1.54 WC ŽENY + VOZÍČKÁŘI
- C1.55 CHODBA
- C1.56 ŠATNA
- C1.57 UMYVÁRNA
- C1.58 ČISTÁ ŠATNA
- C1.59 PŘÍPRAVNA KRMIVA
- C1.60 SKLAD
- C1.61 ARCHIV
- C1.62 KANCELÁŘ (2 OSOBY) + KUCHYŇKA
- C1.63 PŘÍJEM
- C1.64 WC MUŽI; UKLIDOVÁ MÍSTNOST
- C1.65 WC ŽENY + VOZÍČKÁŘI



ŘEZ F - F



ŘEZ E - E



Objekt "C" pokračuje ve stejném tvaru jako část "B", vzájemně jsou spojeny střechou, ale odděleny průchodem.

V objektu nejsou předsazené skleníky, ale prosklené boxy, sloužící jako terária pro plazy nebo kotce pro savce a částečně prosklené voliery pro ptactvo. V jednom kotci a v jedné voliře jsou malé vodní nádrže - bazény. Veškeré boxy jsou přístupné přes filtry s desinfekční rohožkou.

V této budově jsou navíc kromě laboratoří, kanceláře a technického zázemí navrženy prostory pro veterinární ošetřovnu včetně chlazeného kafilerního boxu.

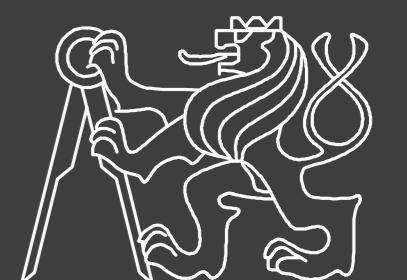
Všechny konstrukce jsou obdobné jako v budově „B“. Voliery jsou zastíněny vnitřními žaluziemi a opatřeny poloprůhlednou tapetou kvůli zabránění zranění ptáků naražením do skla. Žebra se střechou pokračují i na konci budovy již bez pláště, a tvoří tak jakousi „pergolu“ nad volnočasovým prostorem pro zaměstnance.

VYPRACOVALA: ELIŠKA MIKYNOVÁ

VEDOUcí PRÁCE: doc.Ing.arch. MICHAL HLAVÁČEK

KONZULTANTI: Ing.arch. E. LINHARTOVÁ, Ing.arch. P. DVOŘÁK, Ing.arch. P. JOB

ČVUT FAKULTA ARCHITEKTURY
LETNÍ SEMESTR 2010/11
ÚSTAV NAUKY O BUDOVÁCH
ATELIÉR M. HLAVÁČEK

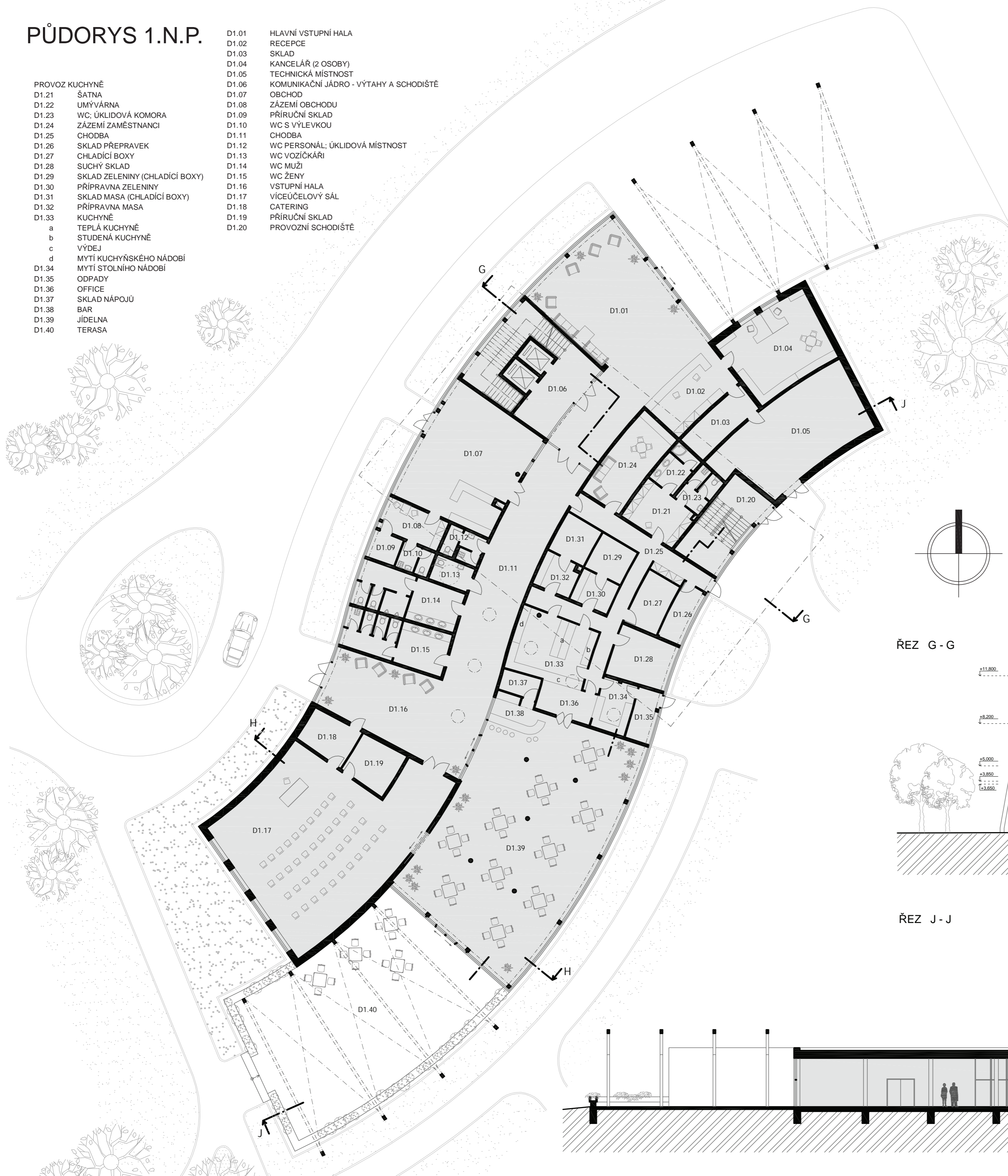




PŮDORYS 1.N.P.

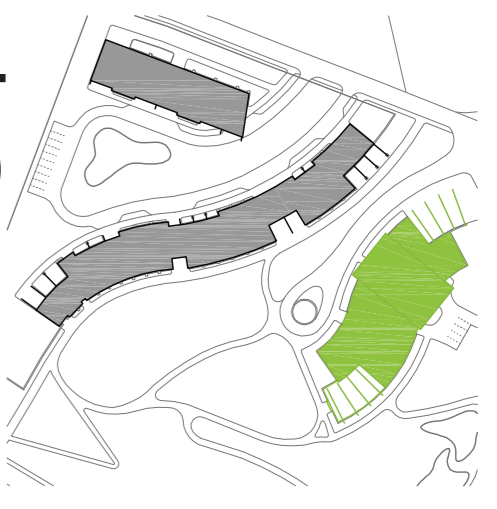
- PROVOZ KUCHYNĚ
 D1.21 ŠATNA
 D1.22 UMYVÁRNA
 D1.23 WC, ÚKLIDOVÁ KOMORA
 D1.24 ZÁZEMÍ ZAMĚSTNANCŮ
 D1.25 CHODBA
 D1.26 SKLAD PŘEPRAVEK
 D1.27 CHLADÍČÍ BOXY
 D1.28 SUCHÝ SKLAD
 D1.29 SKLAD ZELENINY (CHLADÍČÍ BOXY)
 D1.30 PŘÍPRAVNA ZELENINY
 D1.31 SKLAD MASA (CHLADÍČÍ BOXY)
 D1.32 PŘÍPRAVNA MASA
 D1.33 KUCHYNĚ
 a TEPLÁ KUCHYNĚ
 b STUĐENÁ KUCHYNĚ
 c VÝDEJ
 d MYTÍ KUCHYŇSKÉHO NÁDOBÍ
 D1.34 MYTÍ STOLNÍHO NÁDOBÍ
 D1.35 ODPADY
 D1.36 OFFICE
 D1.37 SKLAD NÁPOJŮ
 D1.38 BAR
 D1.39 JÍDELNA
 D1.40 TERASA

- D1.01 HLAVNÍ VSTUPNÍ HALA
 D1.02 RECEPCE
 D1.03 SKLAD
 D1.04 KANCELÁŘ (2 OSOBY)
 D1.05 TECHNICKÁ MÍSTNOST
 D1.06 KOMUNIKAČNÍ JÁDRO - VÝTAHY A SCHODIŠTĚ
 D1.07 OBCHOD
 D1.08 ZÁZEMÍ OBCHODŮ
 D1.09 PŘÍRUČNÍ SKLAD
 D1.10 WC S VÝLEVKOU
 D1.11 CHODBA
 D1.12 WC PERSONÁL: ÚKLIDOVÁ MÍSTNOST
 D1.13 WC VOZÍČKÁŘŮ
 D1.14 WC MUŽI
 D1.15 WC ŽENY
 D1.16 VSTUPNÍ HALA
 D1.17 VICEÚČELOVÝ SÁL
 D1.18 CATERING
 D1.19 PŘÍRUČNÍ SKLAD
 D1.20 PROVOZNÍ SCHODIŠTĚ



OBJEKT "D" - HOTEL

1:200



Jde o horizontální přízemní nepodsklepenou budovu mírně esovitého půdorysu s plochou střechou z poloviny s povrchem z kačírku a v druhé polovině zatravněnou suchomilným rostlinstvem nad izolovanou nosnou konstrukcí střechy ze železobetonu.

Svislé nosné konstrukce tvoří železobetonový skelet a nosné stěny. Založení na patkách a pasech z betonu. Obvodový plášť z Cu plechů na zateplených železobetonových stěnách, případně lehký obvodový plášť průhledný nebo neprůhledný modrozelené barvy. Fasáda opatřena v místech Cu stěn okny různých velikostí.

Před hlavním vstupem do hotelu opět „pergola“ z obnažených žebér, totéž nad terasou u jídelny.

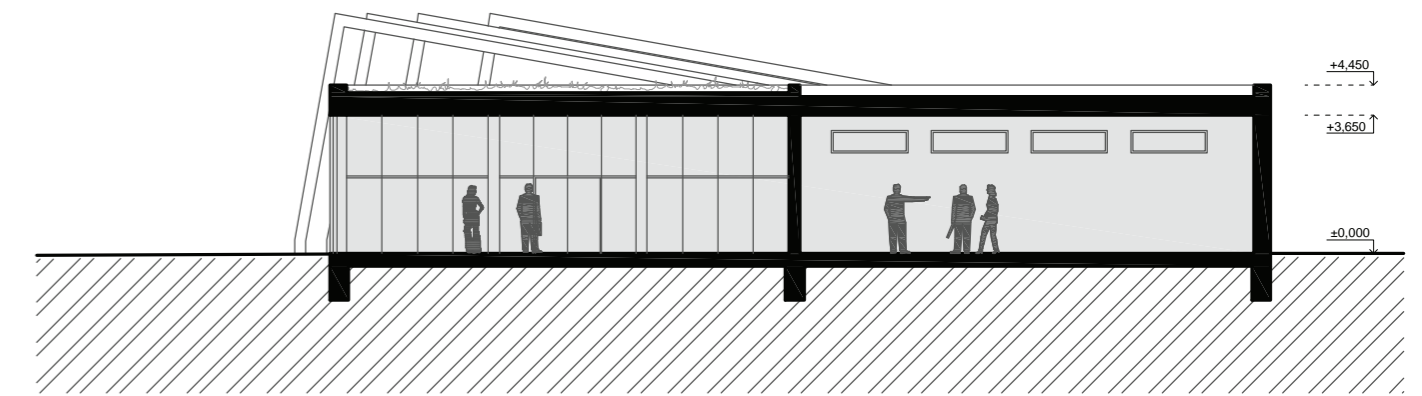
Nad přízemní částí posazen kolmo k esovitému půdorysu 1.NP výškový kubus vlastní ubytovací části hotelu o dvou obytných a jednom technickém podlaží. Nosnou konstrukcí tvoří skelet na železobetonových sloupech, obvodové stěny jsou opět železobetonové s izolací a povrchem z Cu plechů.

Mezi 1. a 2.NP je technický mezistrop. Stropy jsou ze železobetonu – monolitu. Ve stropě 1.NP na chodbě a v kuchyni jsou osazeny kulaté střešní světlíky.

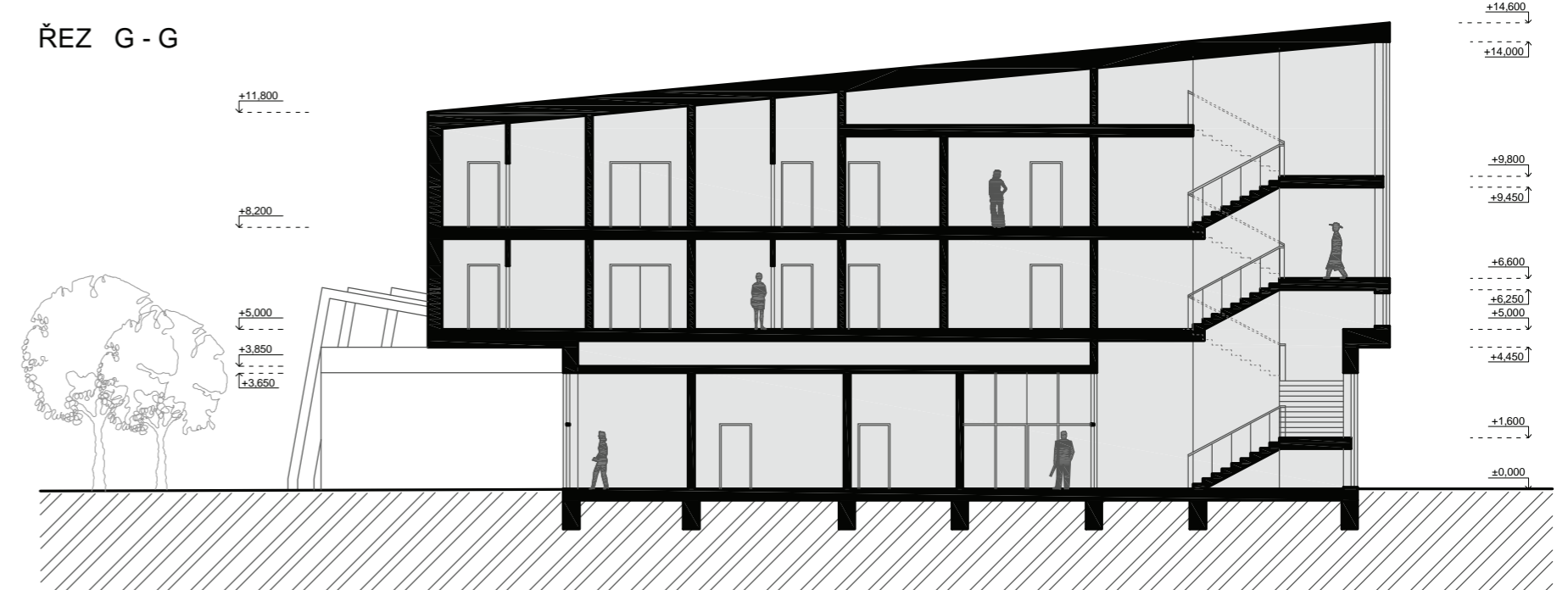
Hlavní schodiště u výtahu v 1.NP je tříramenné, výše pak dvouramenné. Vedlejší – provozní schodiště je dvouramenné, a slouží zejména jako chráněná úniková požární cesta.

Příčky v objektu jsou plynosilikátové, mezi pokoji hostů dostatečně zvukově izolované. Střecha ubytovací části hotelu je pultová, měděná.

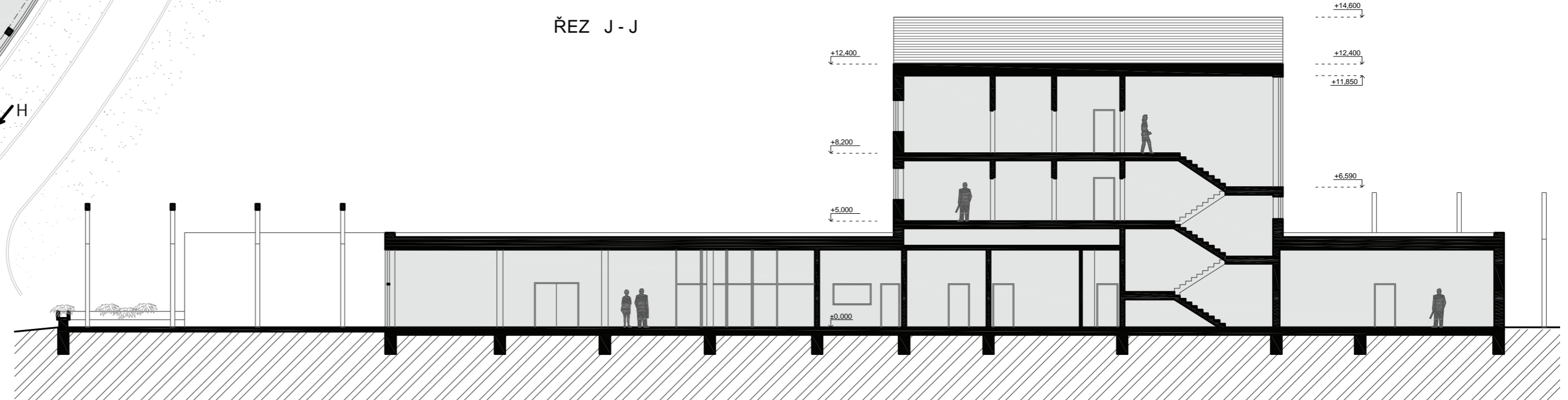
ŘEZ H-H



ŘEZ G-G



ŘEZ J-J



VYPRACOVALA: ELIŠKA MIKYNOVÁ

VEDOUČÍ PRÁCE: doc.Ing.arch. MICHAL HLAVÁČEK

KONZULTANTI: Ing.arch. E. LINHARTOVÁ, Ing.arch. P. DVOŘÁK, Ing.arch. P. JOB

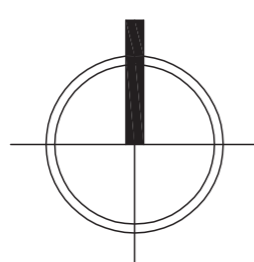
ČVUT FAKULTA ARCHITEKTURY
 LETNÍ SEMESTR 2010/11
 ÚSTAV NAUKY O BUDOVÁCH
 ATELIÉR M. HLAVÁČEK





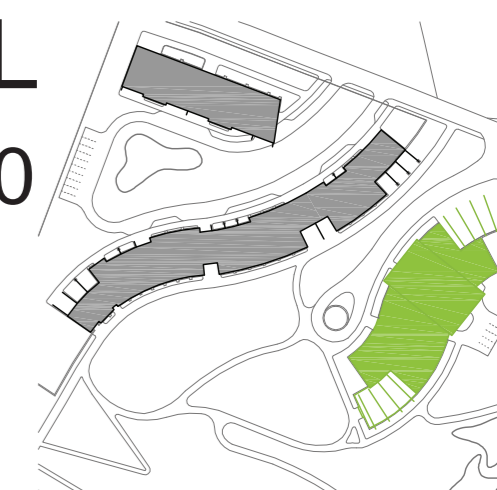
PŮDORYS 2.N.P.

- D2.01 KOMUNIKAČNÍ JÁDRO - VÝTAHY A SCHODIŠTĚ
- D2.02 PĚCDSIĚKA
- D2.03 KOUPELNA
- D2.04 WC
- D2.05 POKOJ 2L
- D2.06 PĚCDSIĚKA
- D2.07 KOUPELNA S WC
- D2.08 POKOJ 1L
- D2.09 PĚCDSIĚKA
- D2.10 KOUPELNA
- D2.11 WC
- D2.12 POKOJ 2L
- D2.13 PROVOZNÍ SCHODIŠTĚ
- D2.14 PĚCDSIĚKA
- D2.15 KOUPELNA
- D2.16 WC
- D2.17 ÚKLIDOVÁ KOMORA
- D2.18 SKLAD PRÁDLA, POKOJSKÁ
- D2.19 CHODBA
- D2.20 PĚCDSIĚKA
- D2.21 KOUPELNA
- D2.22 WC
- D2.23 POKOJ 2L
- D2.24 PĚCDSIĚKA
- D2.25 KOUPELNA S WC
- D2.26 POKOJ 1L
- D2.27 PĚCDSIĚKA
- D2.28 KOUPELNA
- D2.29 WC
- D2.30 POKOJ 2L
- D2.31 PĚCDSIĚKA
- D2.32 KOUPELNA S WC
- D2.33 POKOJ 1L
- D2.34 PĚCDSIĚKA
- D2.35 KOUPELNA
- D2.36 WC
- D2.37 POKOJ 2L
- D2.38 PĚCDSIĚKA
- D2.39 KOUPELNA S WC
- D2.40 POKOJ 1L
- D2.41 PĚCDSIĚKA
- D2.42 KOUPELNA S WC VOZÍRKÁČI
- D2.43 POKOJ 2L VOZÍRKÁČI
- D2.44 LODŽIE



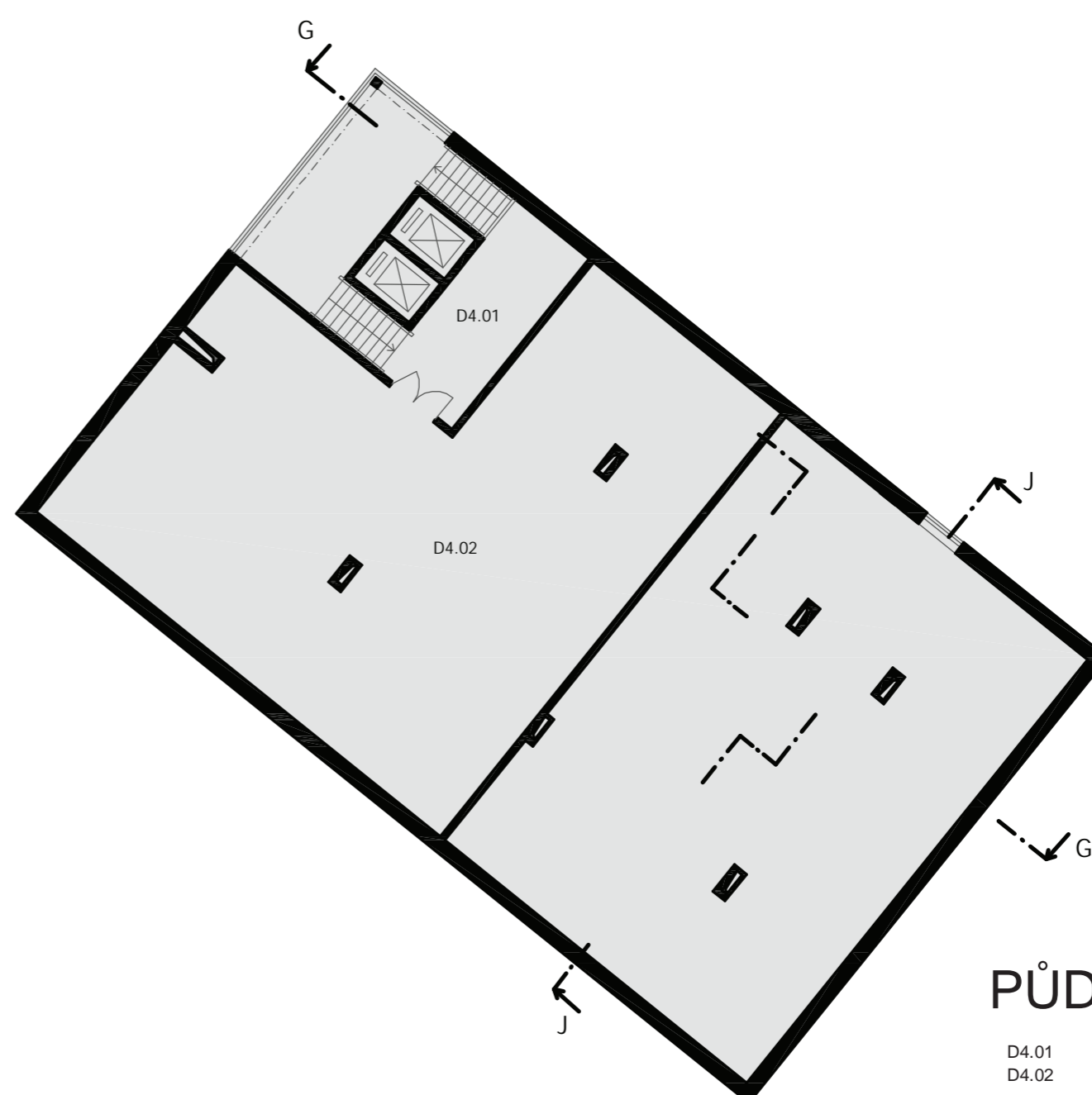
OBJEKT "D" - HOTEL

1:200



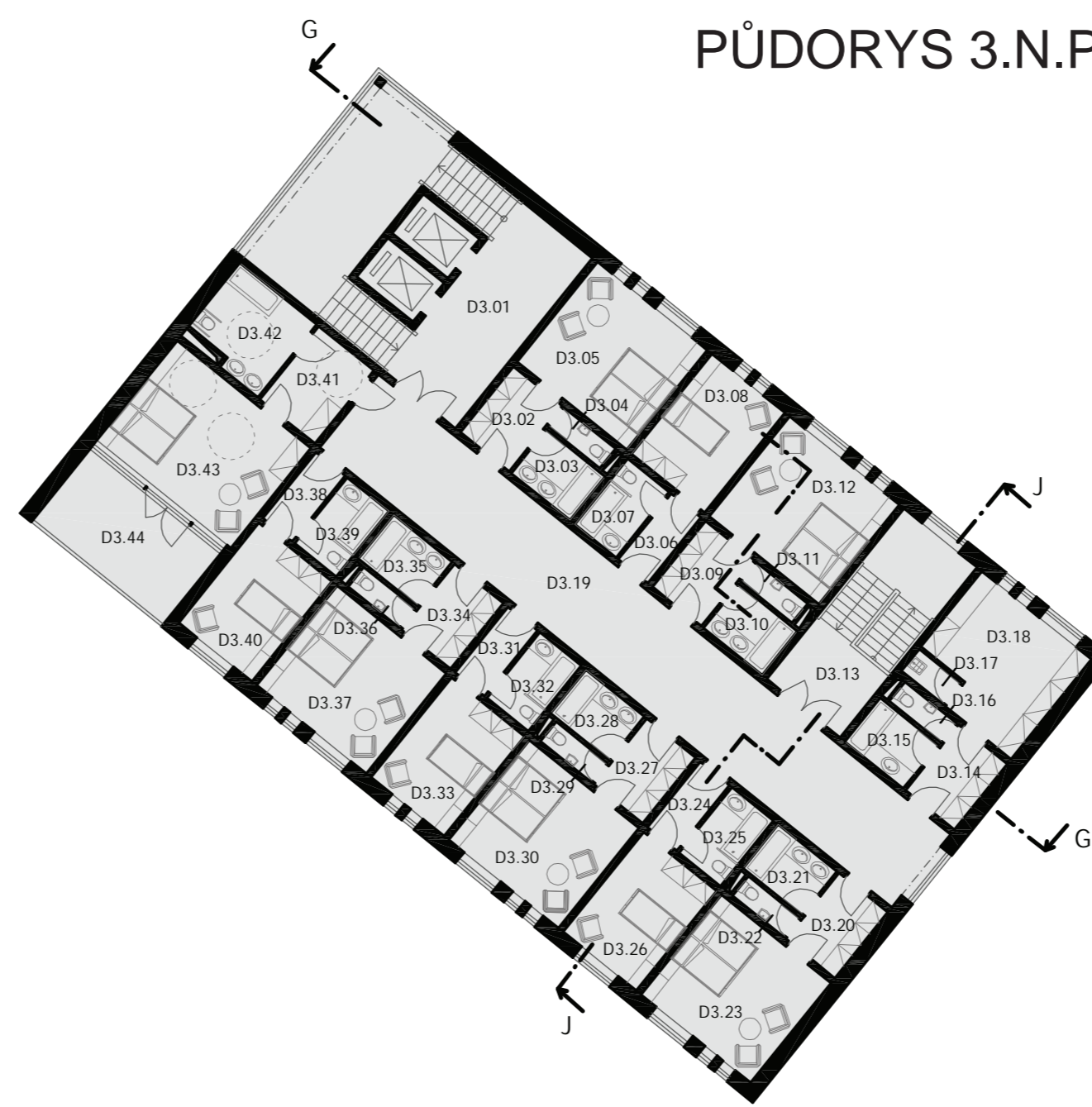
PŮDORYS 4.N.P.

- D4.01 KOMUNIKAČNÍ JÁDRO - VÝTAHY A SCHODIŠTĚ
- D4.02 TECHNICKÁ MÍSTNOST (VZT)



PŮDORYS 3.N.P.

- D3.01 KOMUNIKAČNÍ JÁDRO - VÝTAHY A SCHODIŠTĚ
- D3.02 PĚCDSIĚKA
- D3.03 KOUPELNA
- D3.04 WC
- D3.05 POKOJ 2L
- D3.06 PĚCDSIĚKA
- D3.07 KOUPELNA S WC
- D3.08 POKOJ 1L
- D3.09 PĚCDSIĚKA
- D3.10 KOUPELNA
- D3.11 WC
- D3.12 POKOJ 2L
- D3.13 PROVOZNÍ SCHODIŠTĚ
- D3.14 PĚCDSIĚKA
- D3.15 KOUPELNA
- D3.16 WC
- D3.17 ÚKLIDOVÁ KOMORA
- D3.18 SKLAD PRÁDLA, POKOJSKÁ
- D3.19 CHODBA
- D3.20 PĚCDSIĚKA
- D3.21 KOUPELNA
- D3.22 WC
- D3.23 POKOJ 2L
- D3.24 PĚCDSIĚKA
- D3.25 KOUPELNA S WC
- D3.26 POKOJ 1L
- D3.27 PĚCDSIĚKA
- D3.28 KOUPELNA
- D2.29 WC
- D3.30 POKOJ 2L
- D3.31 PĚCDSIĚKA
- D3.32 KOUPELNA S WC
- D3.33 POKOJ 1L
- D3.34 PĚCDSIĚKA
- D3.35 KOUPELNA
- D3.36 WC
- D3.37 POKOJ 2L
- D3.38 PĚCDSIĚKA
- D3.39 KOUPELNA S WC
- D3.40 POKOJ 1L
- D3.41 PĚCDSIĚKA
- D3.42 KOUPELNA S WC VOZÍRKÁČI
- D3.43 POKOJ 2L VOZÍRKÁČI
- D3.44 LODŽIE



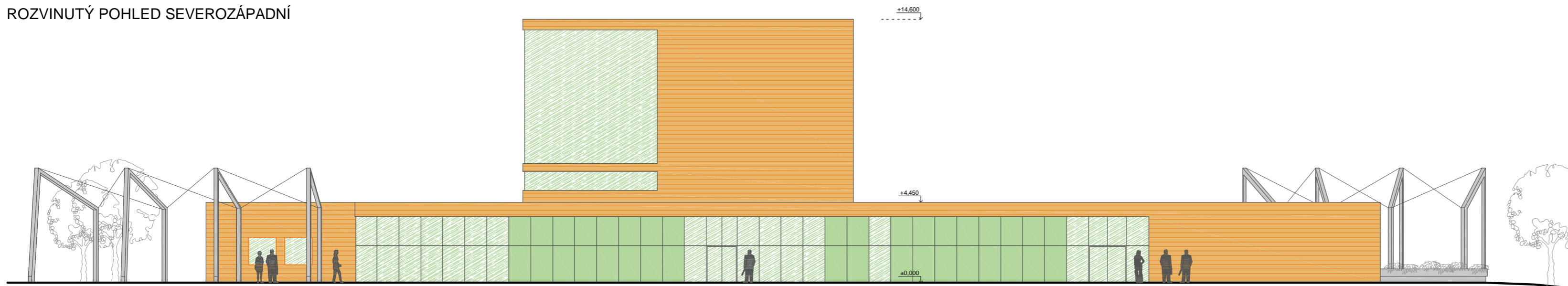
POHLED SEVEROVÝCHODNÍ



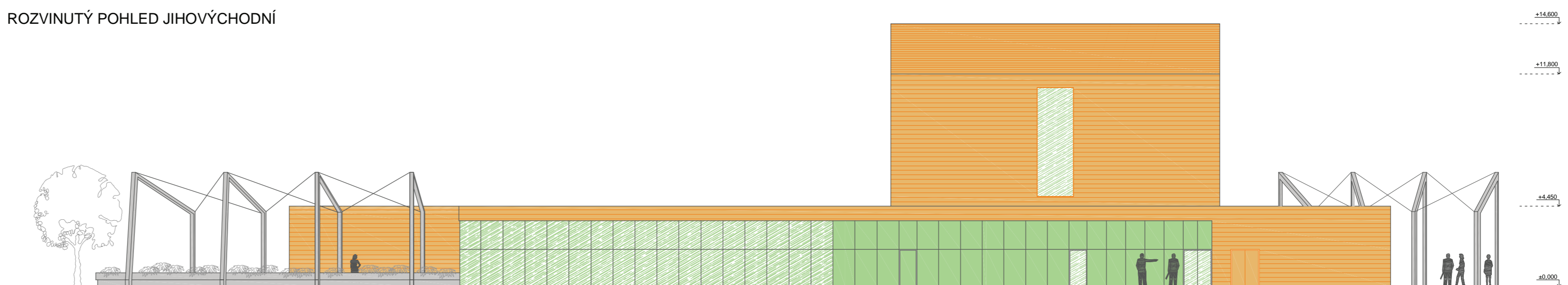
POHLED JIHOZÁPADNÍ



ROZVINITÝ POKHLED SEVEROZÁPADNÍ



ROZVINITÝ POKHLED JIHOVÝCHODNÍ

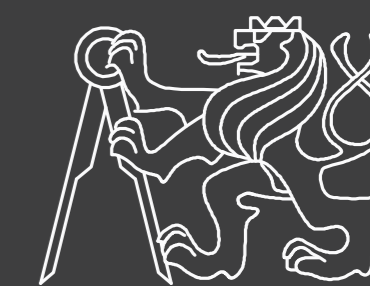


VYPRACOVALA: ELIŠKA MIKYNOVÁ

VEDOUCÍ PRÁCE: doc.Ing.arch. MICHAL HLAVÁČEK

KONZULTANTI: Ing.arch. E. LINHARTOVÁ, Ing.arch. P. DVOŘÁK, Ing.arch. P. JOB

ČVUT FAKULTA ARCHITEKTURY
LETNÍ SEMESTR 2010/11
ÚSTAV NAUKY O BUDOVÁCH
ATELIÉR M. HLAVÁČEK





DIPLOMOVÁ PRÁCE / ZÁCHRANNÉ A OSVĚTOVÉ CENTRUM CITES - PRAHA



VYPRACOVALA: ELIŠKA MIKYNOVÁ

VEDOUcí PRÁCE: doc.Ing.arch. MICHAL HLAVÁČEK

KONZULTANTI: Ing.arch. E. LINHARTOVÁ, Ing.arch. P. DVOŘÁK, Ing.arch. P. JOB

ČVUT FAKULTA ARCHITEKTURY
LETNÍ SEMESTR 2010/11
ÚSTAV NAUKY O BUDOVAČCH
ATELIÉR M. HLAVÁČEK

