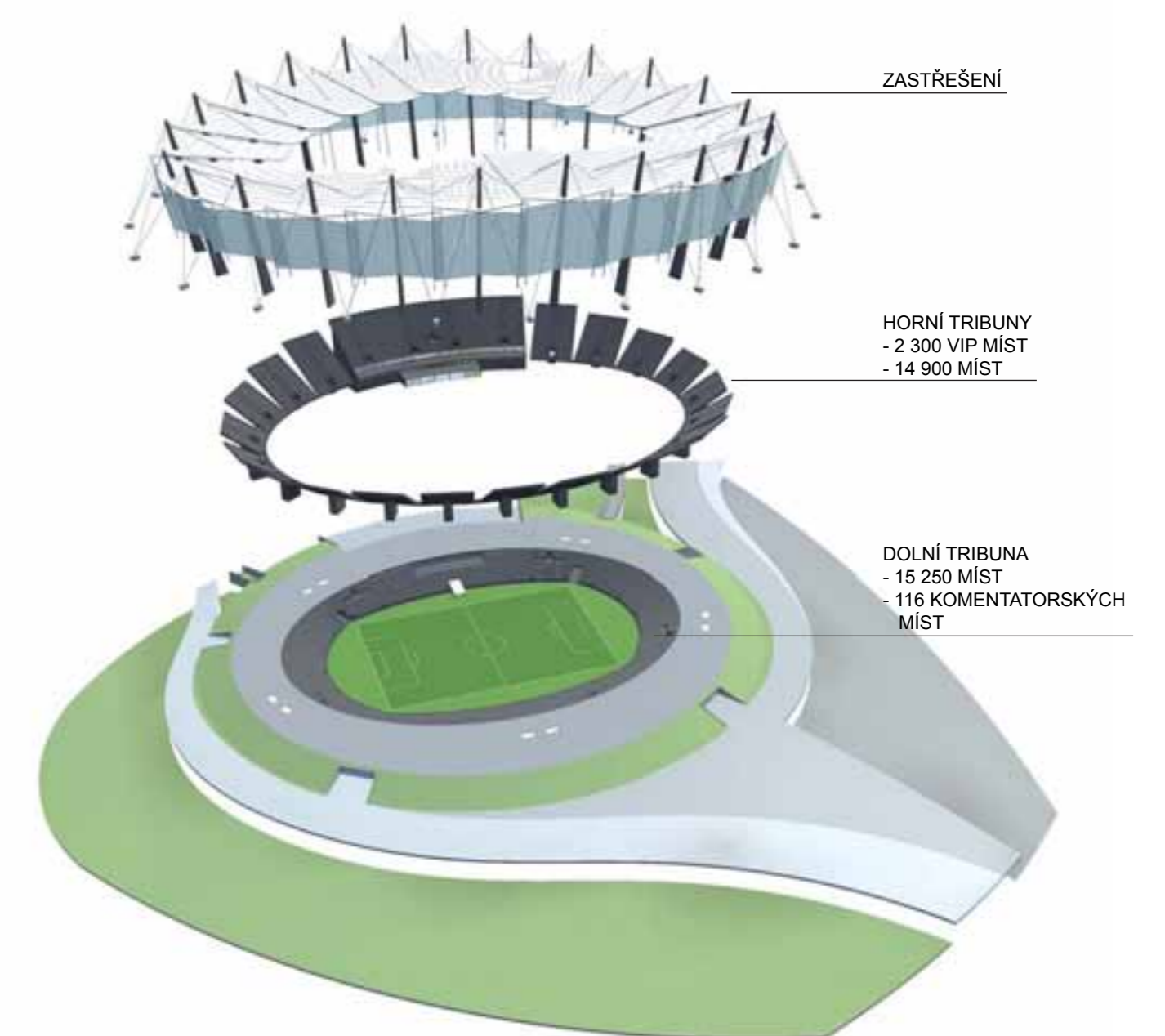
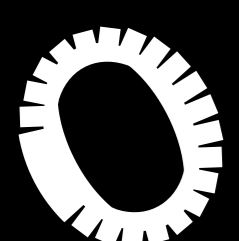


Předmětem zadání diplomové práce je návrh městského stadionu v Ostravě - Svinov. Stavba má nahradit dnes již nevyhovující fotbalový stadion „Bazaly“ ve Slezské Ostravě, a dle zadání města by měla spadat do FIFOU definované skupiny stadionů Elite, pojmut 30 000 sedících diváků a zároveň umožnit pořádání nejen sportovních, ale i různých kulturních akcí.

Statutární město Ostrava zvolilo pro tuto stavbu lokalitu na okraji města. Okolo lokality se nachází zástavba rodinných domů spíše vesnického charakteru. I když podle územně analytických podkladů jde o rozvojové území města, brzká změna charakteru místa se v blízké době nepředpokládá. Z tohoto důvodu byla snaha navrhout objekt co nejvíce transparentní, členitý. Metodou segmentace tribun, zapuštěním pod úroveň terénu a použitím prosklených dřiců fasády, které tvoří jakési „šupiny“ byla snaha, se alespoň vizuálně a vzdáleně přiblížit měřítku okolních staveb. Vznikla tak vzdušná, technicistní stavba, zapadající svým vzhledem i použitím materiálů, jako je ocel, sklo a beton, do charakteru regionu.



- ■ ■ ■ ■ DÁLNIČE D1
- ● ● ● ● RYCHLOSTNÍ KOMUNIKACE 11
- ● ● ● ● ŽELEZNICE
- ŽELEZNIČNÍ STANICE OSTRAVA - SVINOV
- ZASTÁVKÁ MHD
- MĚSTSKÝ ÚŘAD OSTRAVA - SVINOV
- KOSTEL
- ZADANÁ LOKALITA
- OCHRANNÉ PÁSMO VYSÍLAČE



VYPRACOVAL: LUKÁŠ RICHTER  
 VEDOUČÍ PRÁCE: PROF. ING. ARCH. ARNOŠT NAVRÁTIL CSC.  
 ODBORNÝ ASISTENT: ING. ARCH. VÁCLAV MUDRA  
 FAKULTA ARCHITEKTURY ČVUT / ÚSTAV NAUKY O BUDOVÁCH / LETNÍ SEMEST 2011

NOVÝ MĚSTSKÝ STADION V OSTRAVĚ



SEVEROVÝCHODNÍ POHLED  
M 1:500



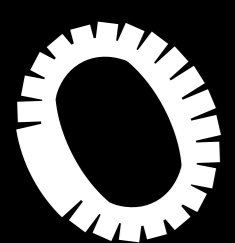
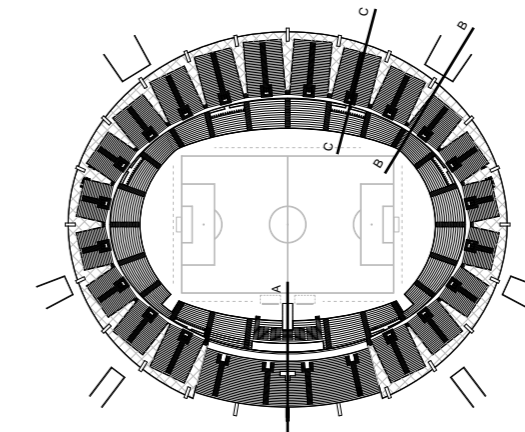
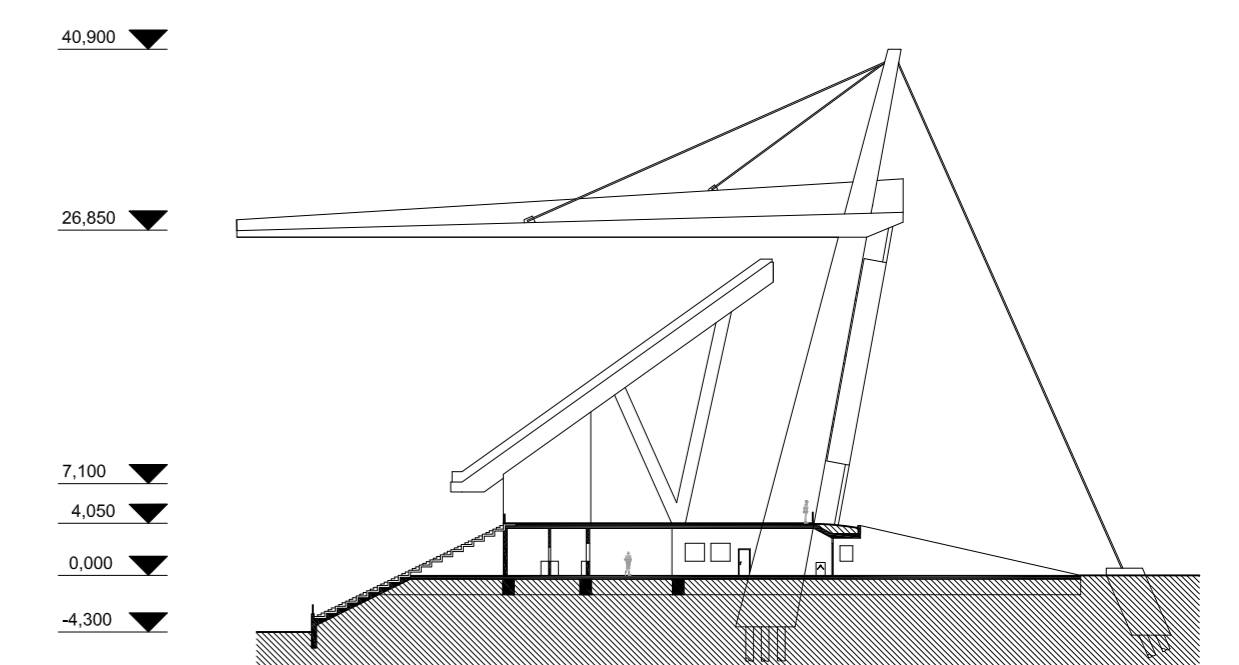
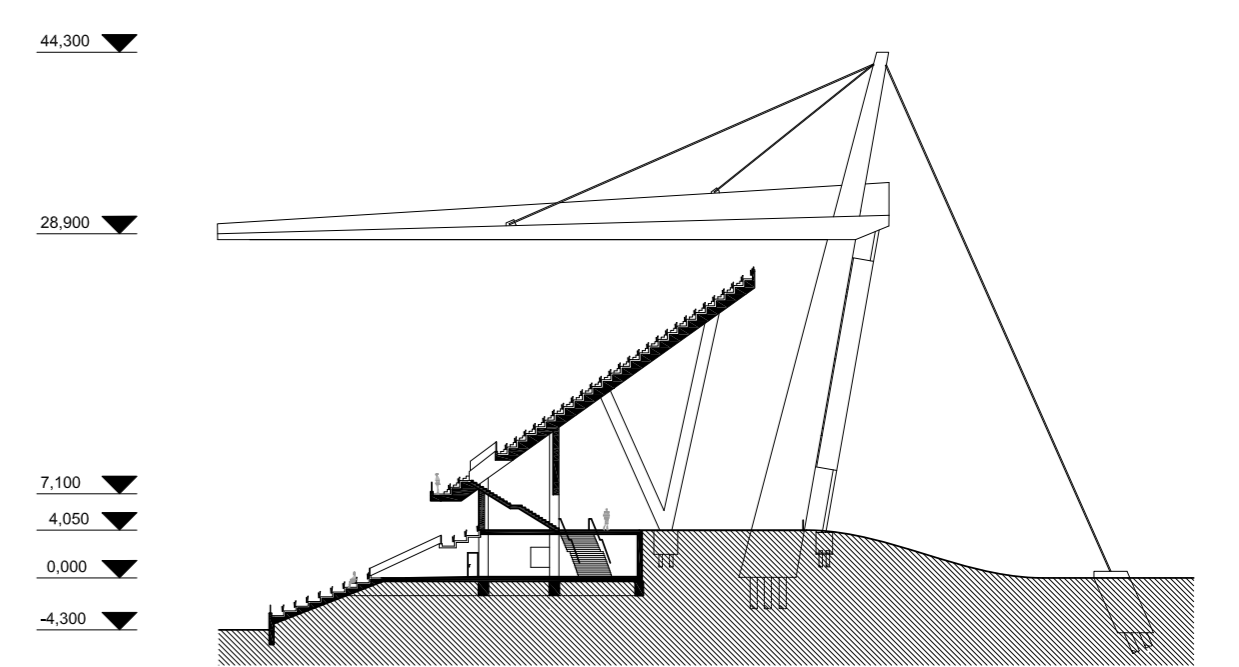
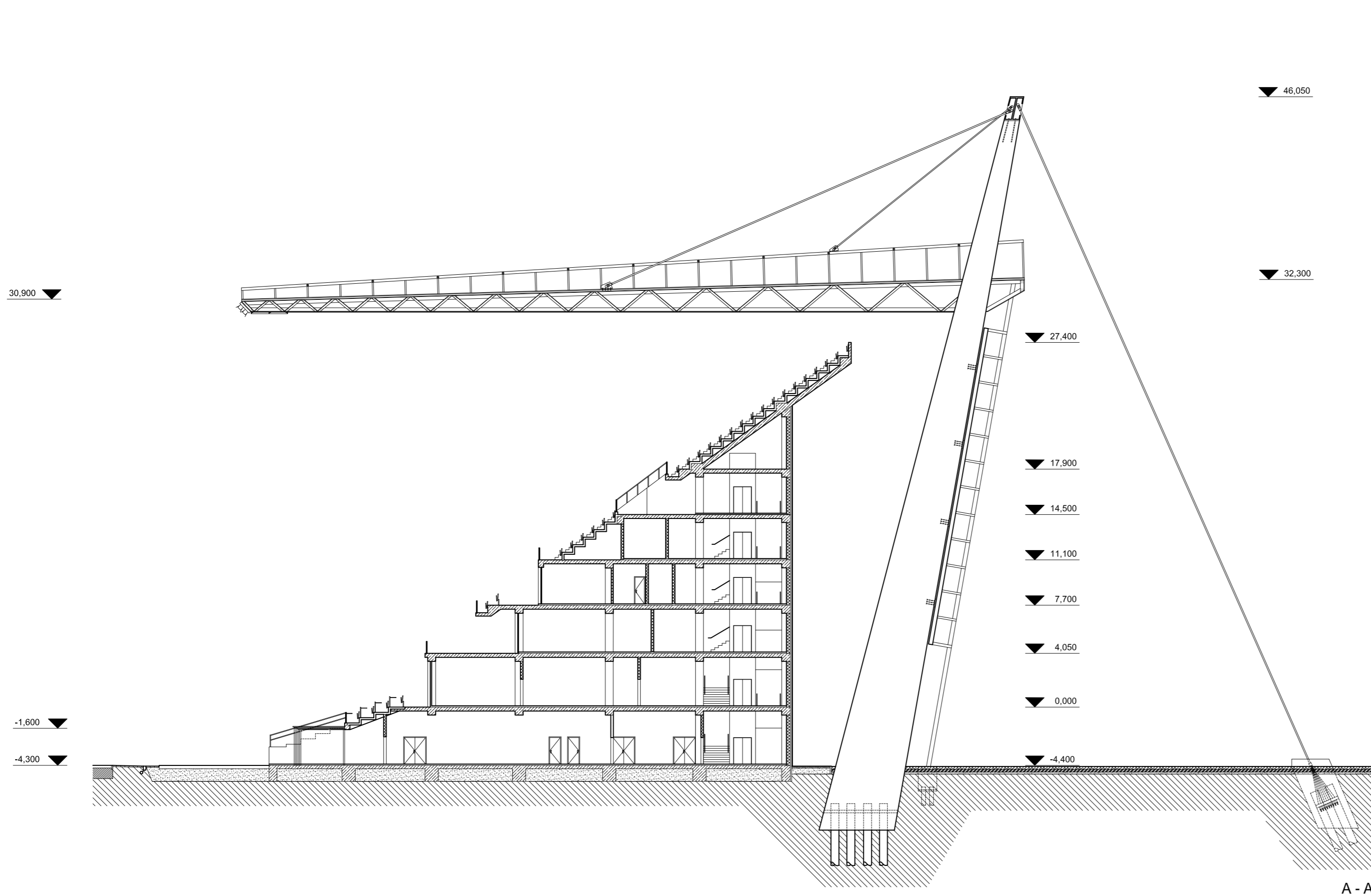
JIHOVÝCHODNÍ POHLED  
M 1:500



JIHOZÁPADNÍ POHLED  
M 1:500

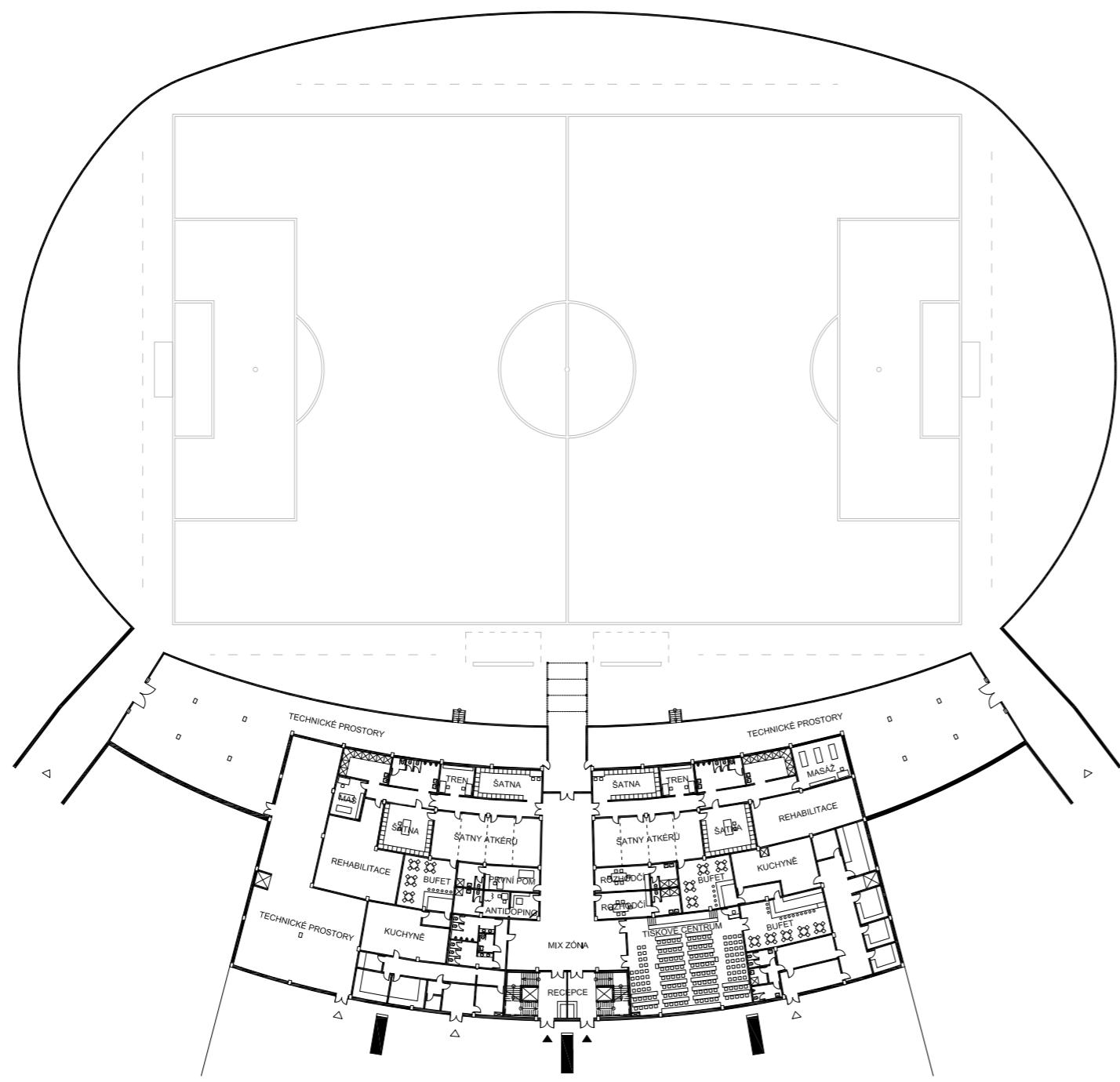


SEVEROZÁPADNÍ POHLED  
M 1:500



VYPRACOVAL: LUKÁŠ RICHTER  
VEDOUCÍ PRÁCE: PROF. ING. ARCH. ARNOŠT NAVRÁTIL CSC.  
ODBOURNÝ ASISTENT: ING. ARCH. VÁCLAV MUDRA  
FAKULTA ARCHITEKTURY ČVUT / ÚSTAV NAUKY O BUDOVÁCH / LETNÍ SEMEST 2011

NOVÝ MĚSTSKÝ STADION V OSTRAVĚ



1. PP

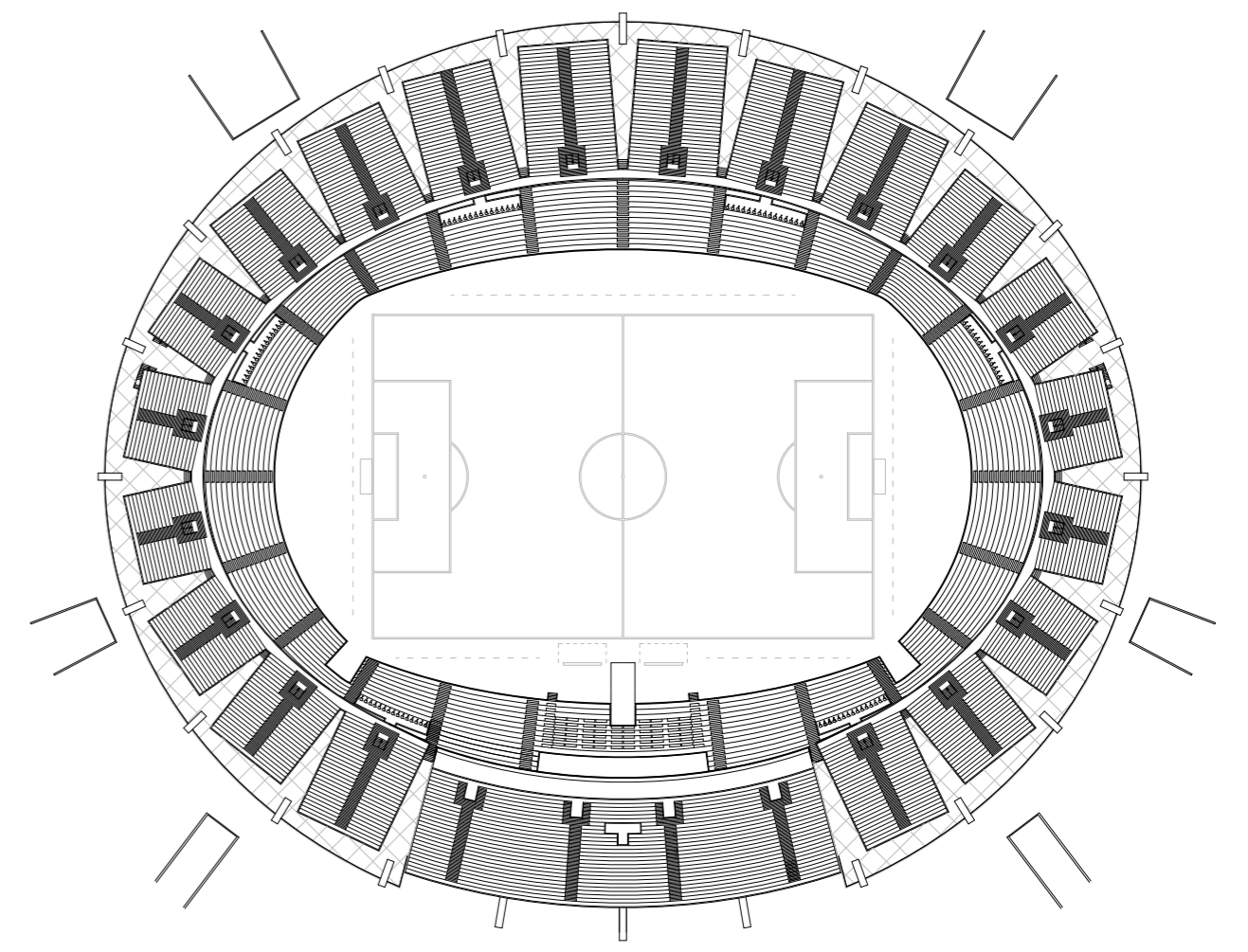
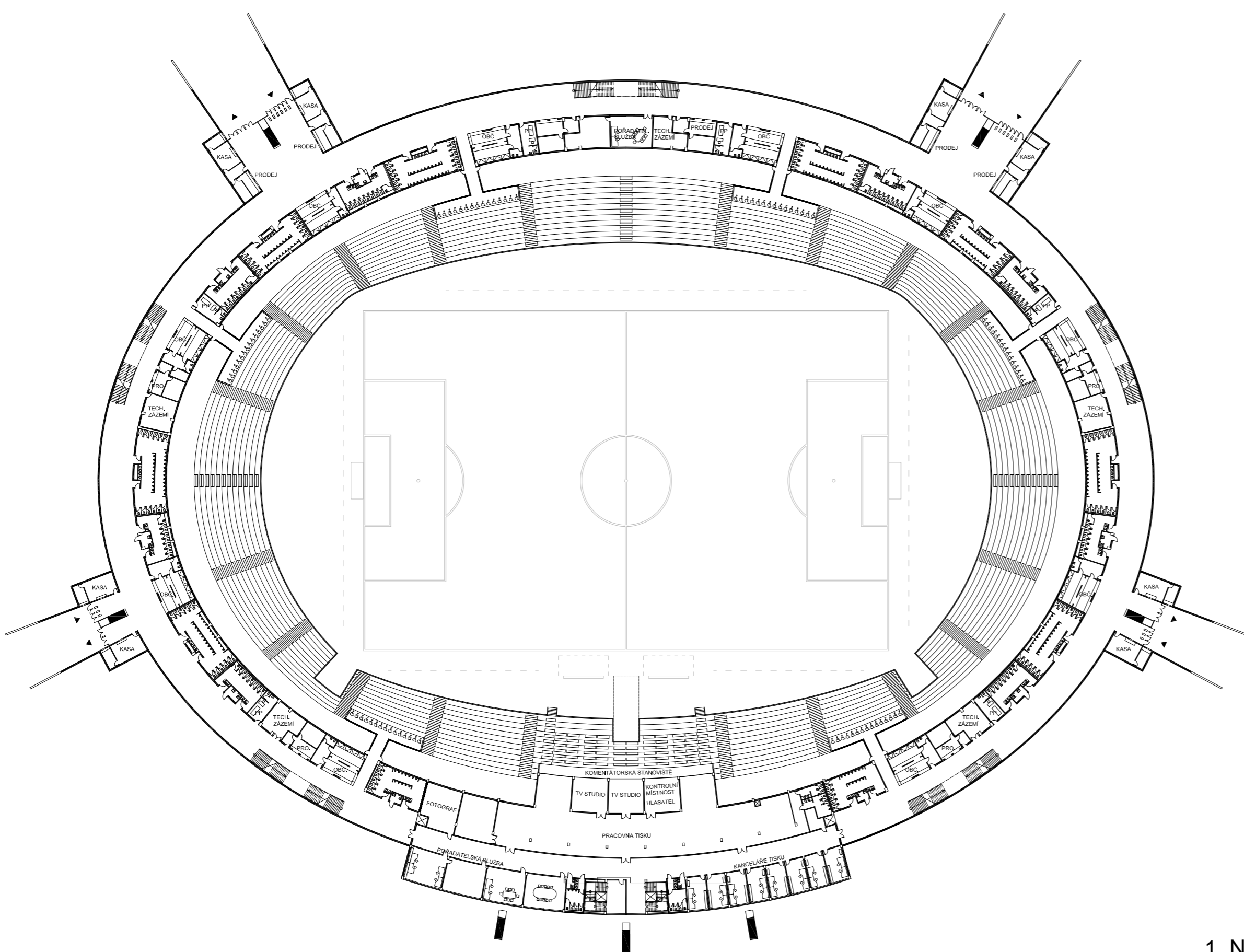
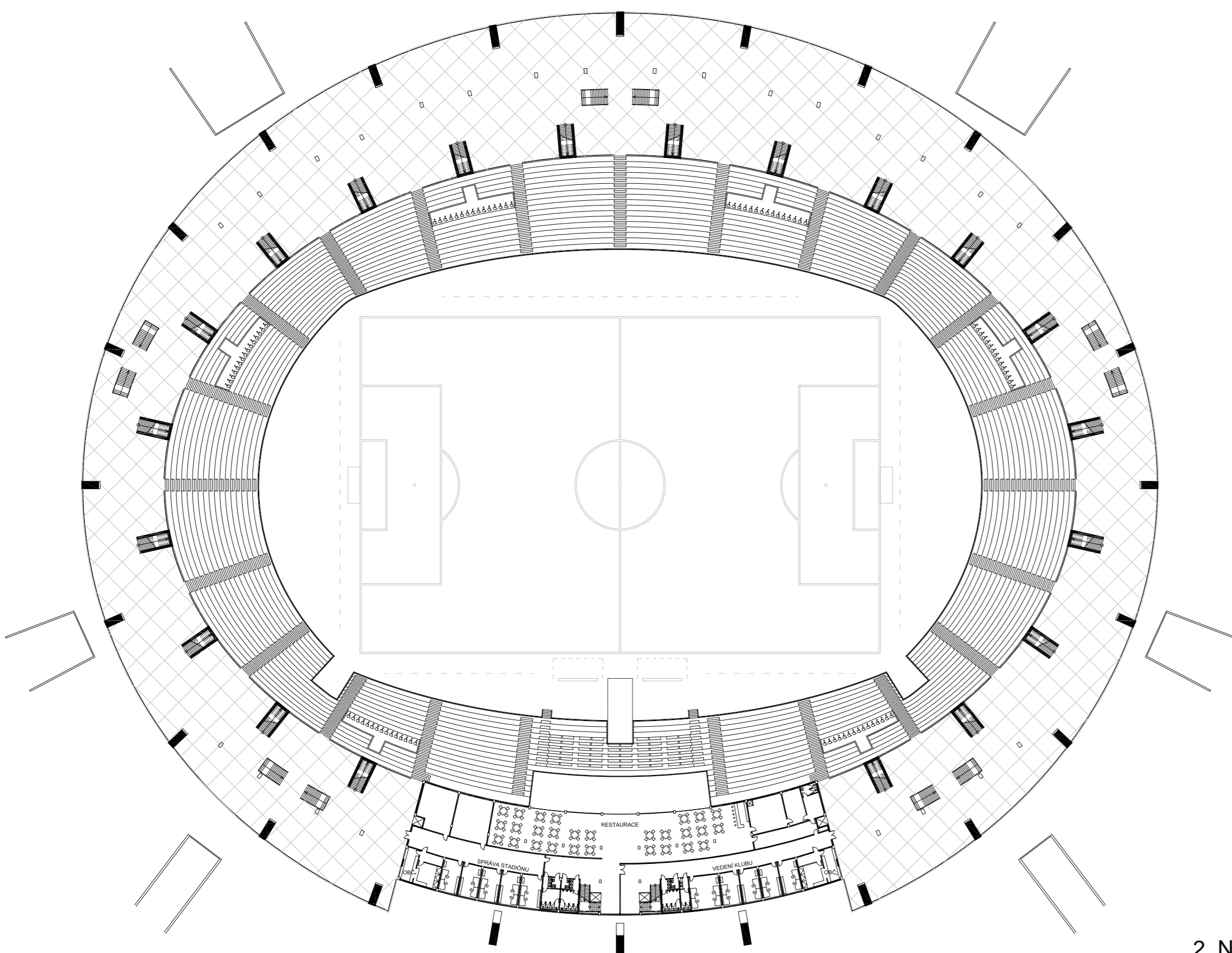
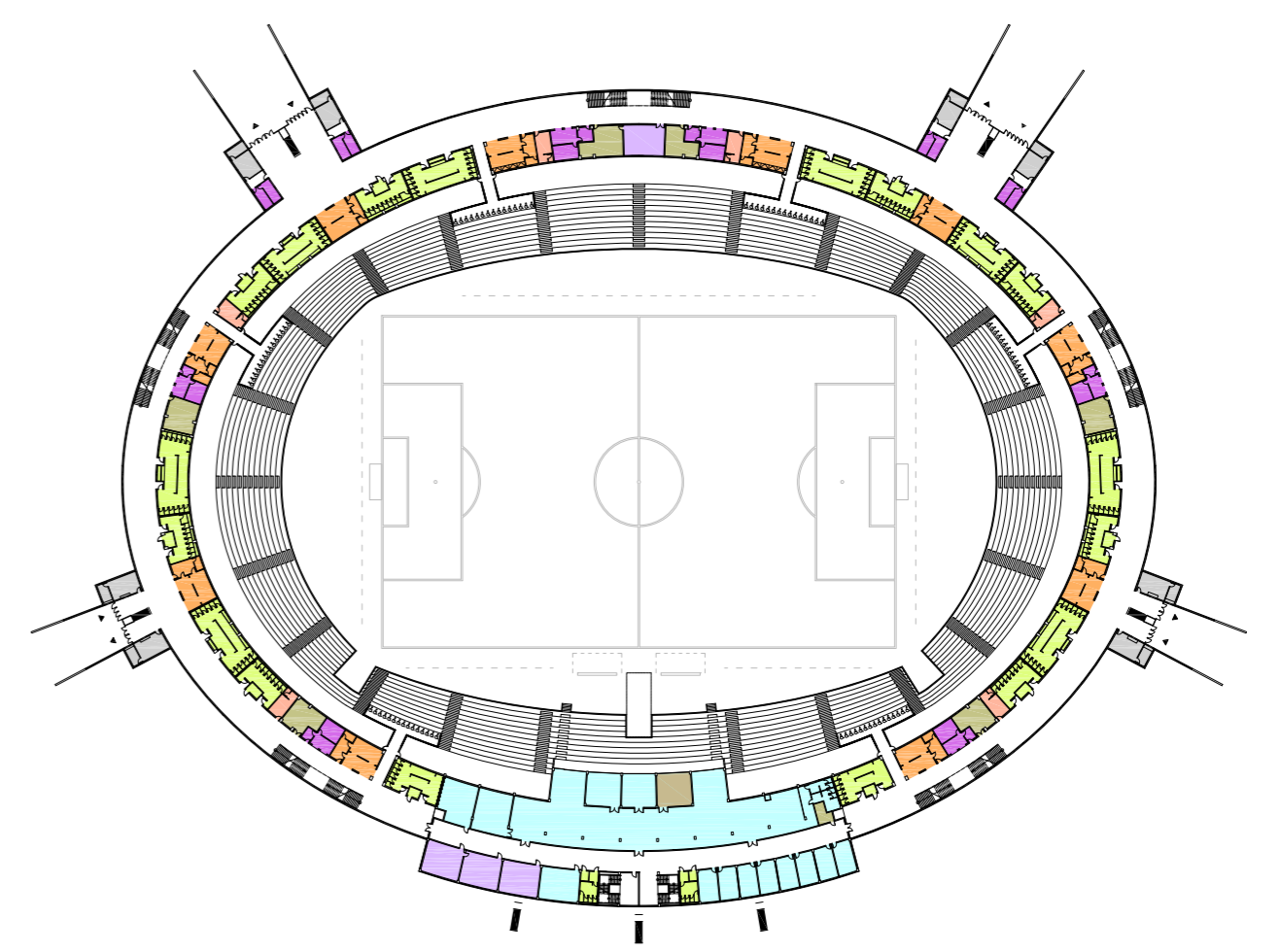


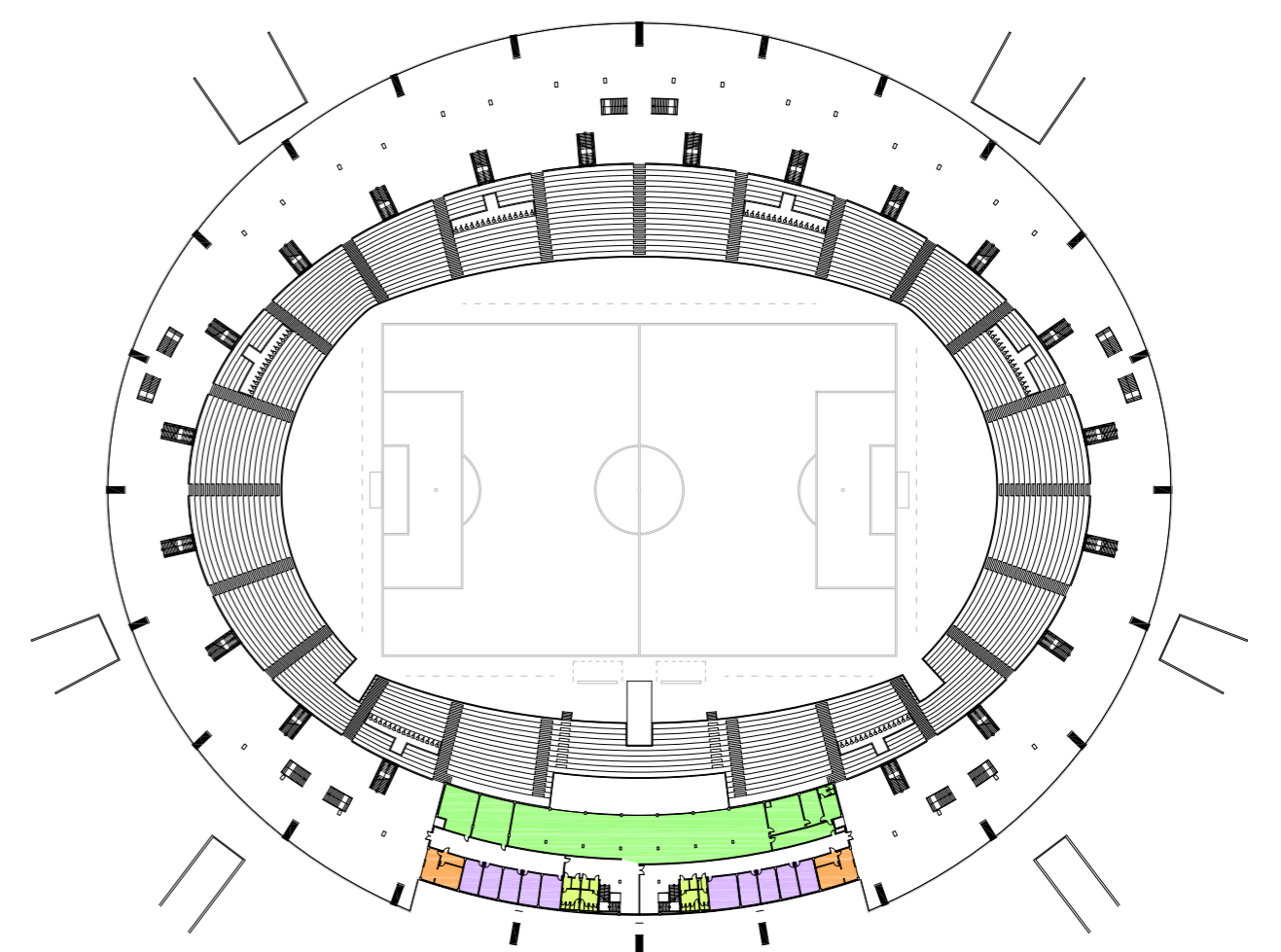
SCHÉMA ROZLOŽENÍ TRIBUN



1. NP



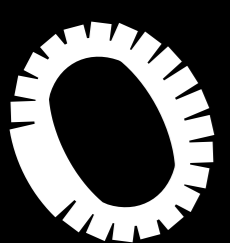
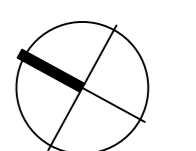
2. NP



- |  |                     |  |                          |
|--|---------------------|--|--------------------------|
|  | POKLADNY , KONTROLA |  | KANCELÁŘSKÉ PLOCHY       |
|  | PRODEJ              |  | HLASATEL, KONTROLA       |
|  | OBČERSTVENÍ         |  | PRVNÍ POMOC              |
|  | RESTAURACE, BAR     |  | TECHNICKÉ PLOCHY, SKLADY |
|  | PLOCHY PRO MÉDIA    |  | TOALETY                  |

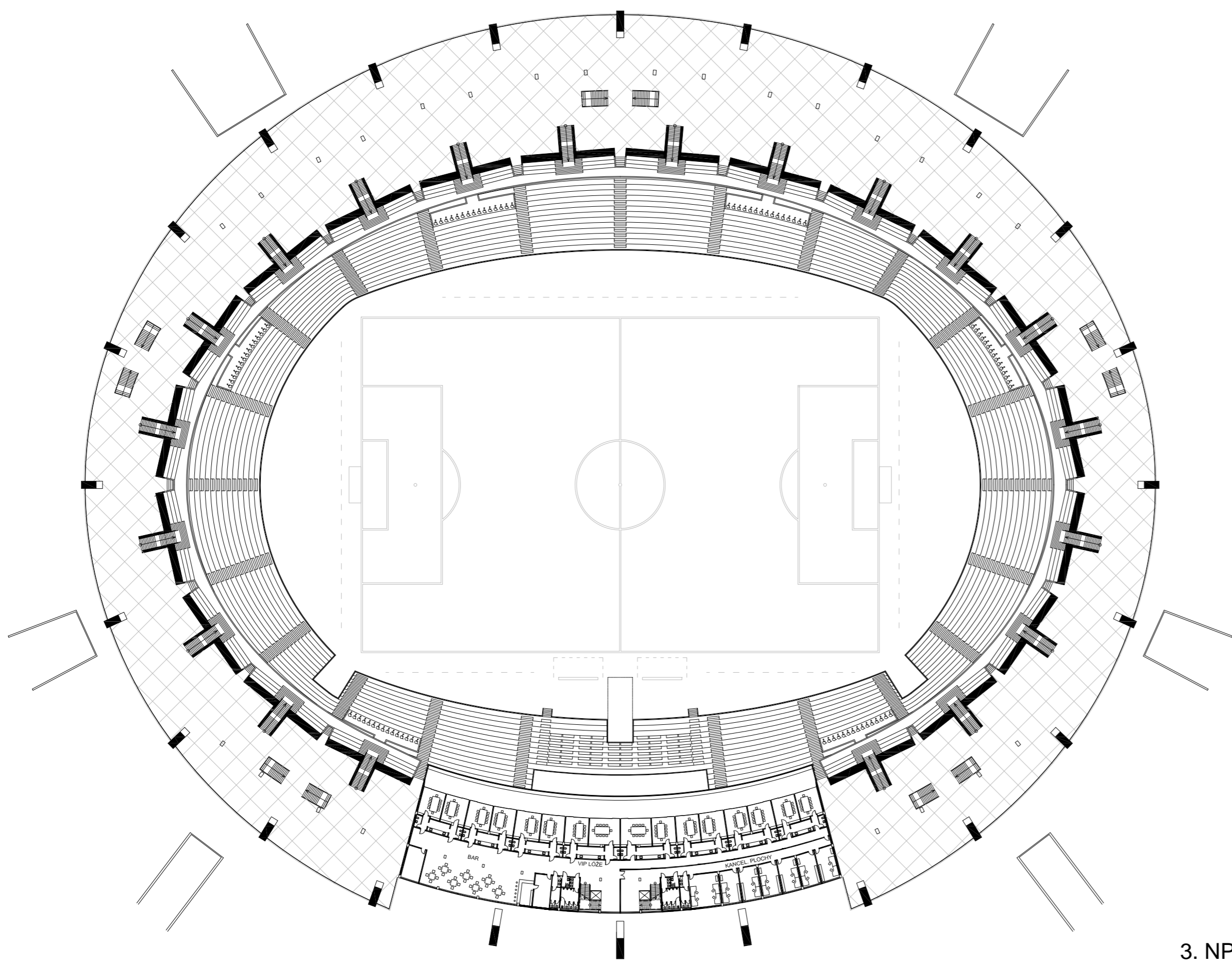
M 1:750

0 10 20 50M

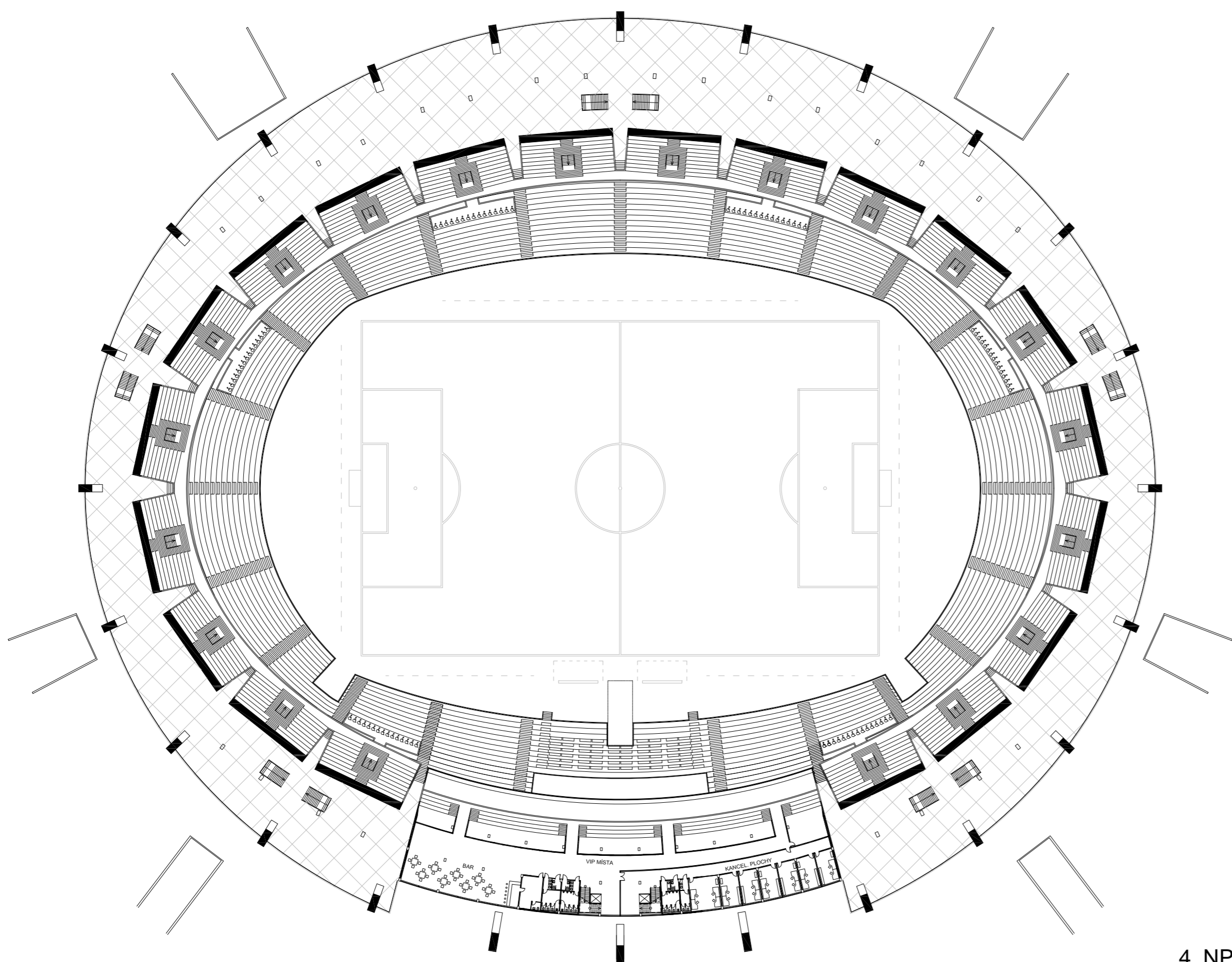
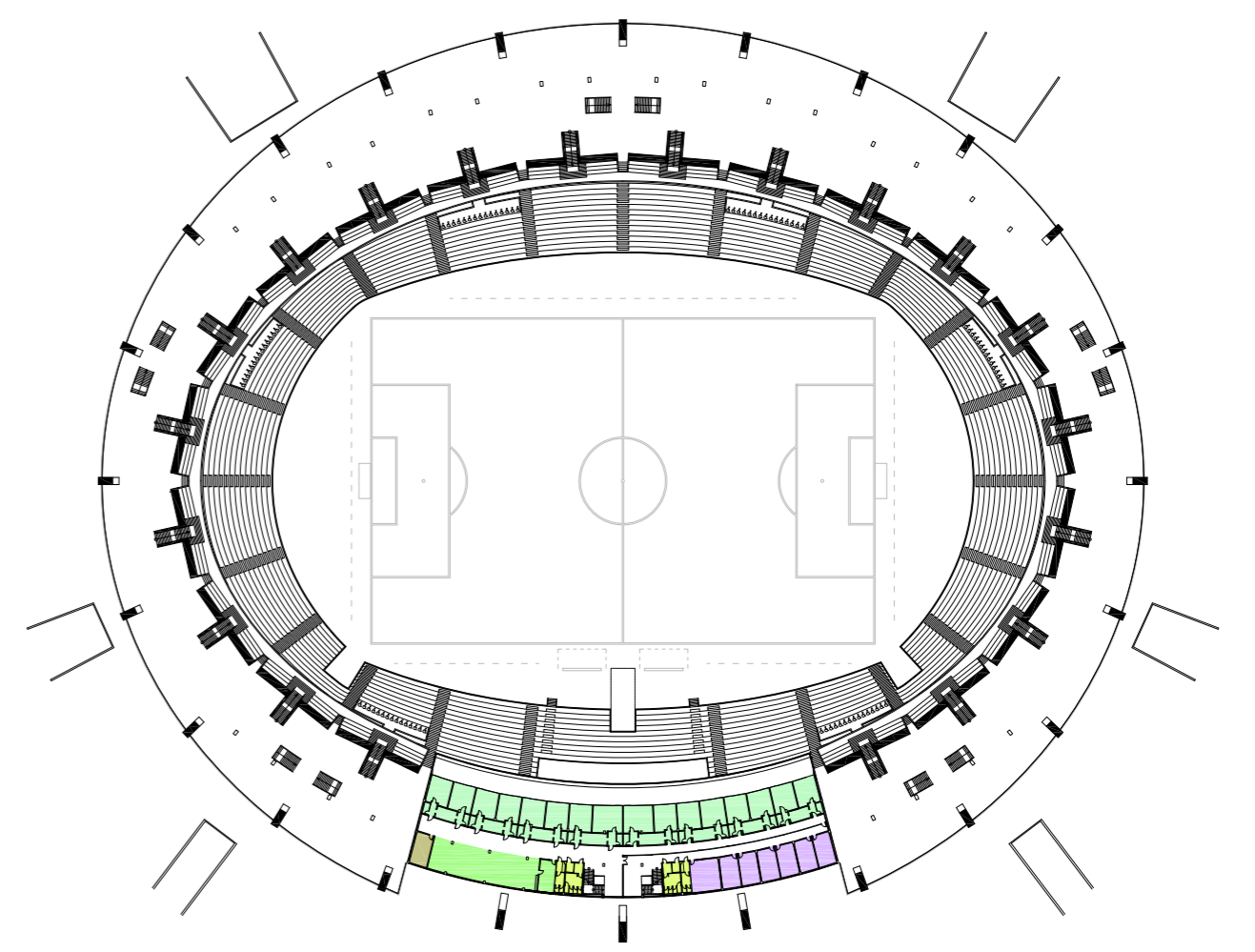


VYPRACOVAL: LUKÁŠ RICHTER  
 VEDOUČÍ PRÁCE: PROF. ING. ARCH. ARNOŠT NAVRÁTIL CSC.  
 ODBORNÝ ASISTENT: ING. ARCH. VÁCLAV MUDRA  
 FAKULTA ARCHITEKTURY ČVUT / ÚSTAV NAUKY O BUDOVÁCH / LETNÍ SEMEST 2011

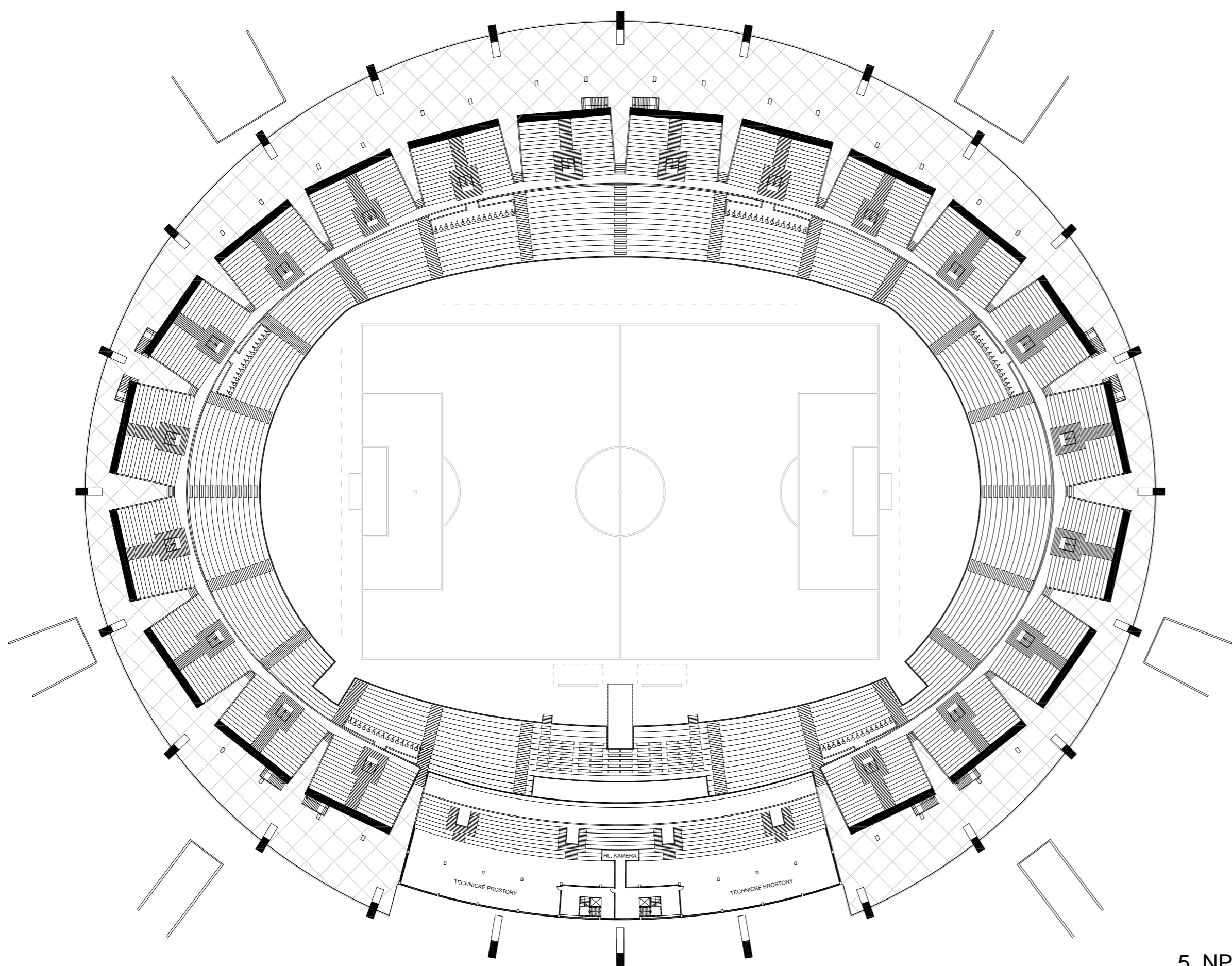
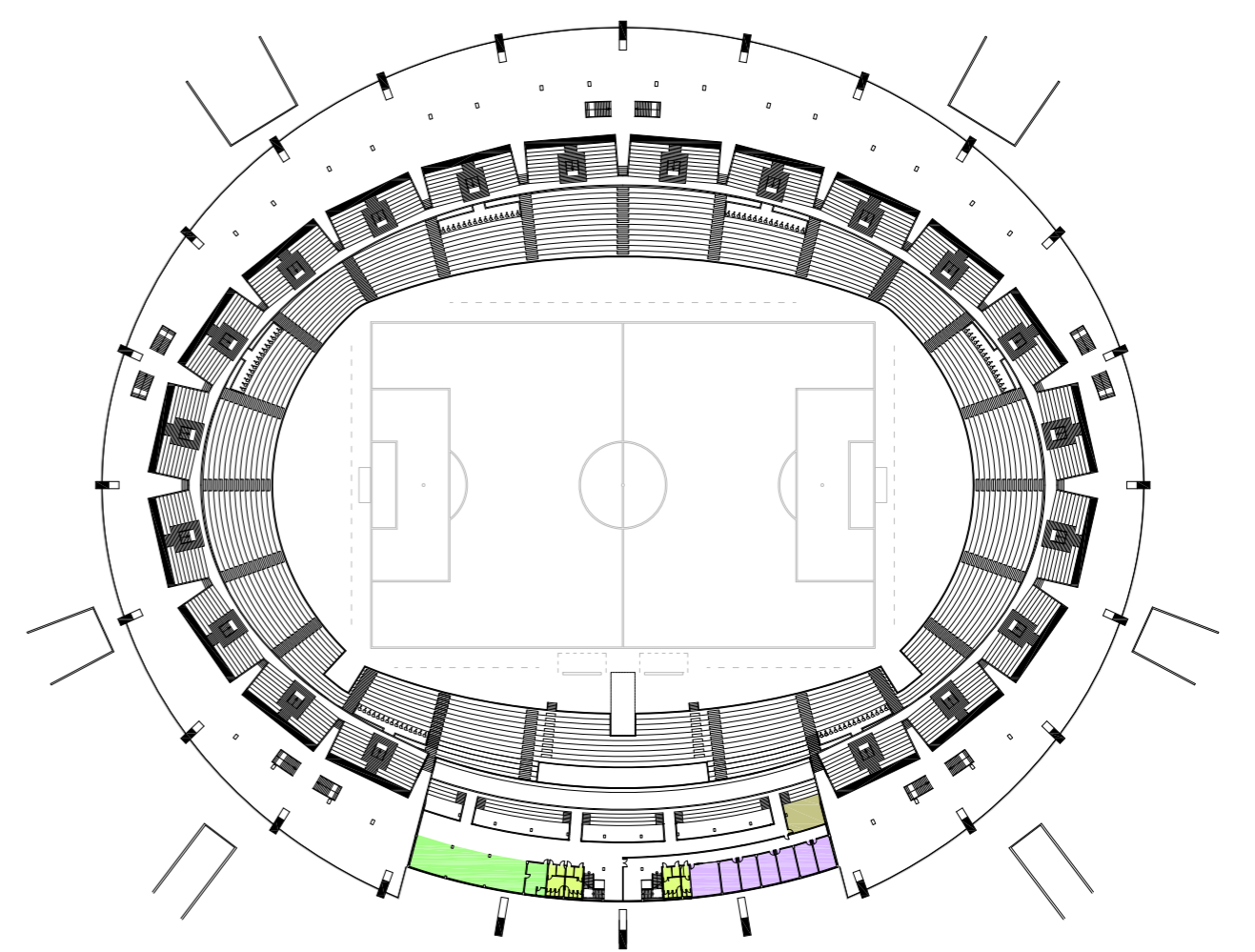
NOVÝ MĚSTSKÝ STADION V OSTRAVĚ



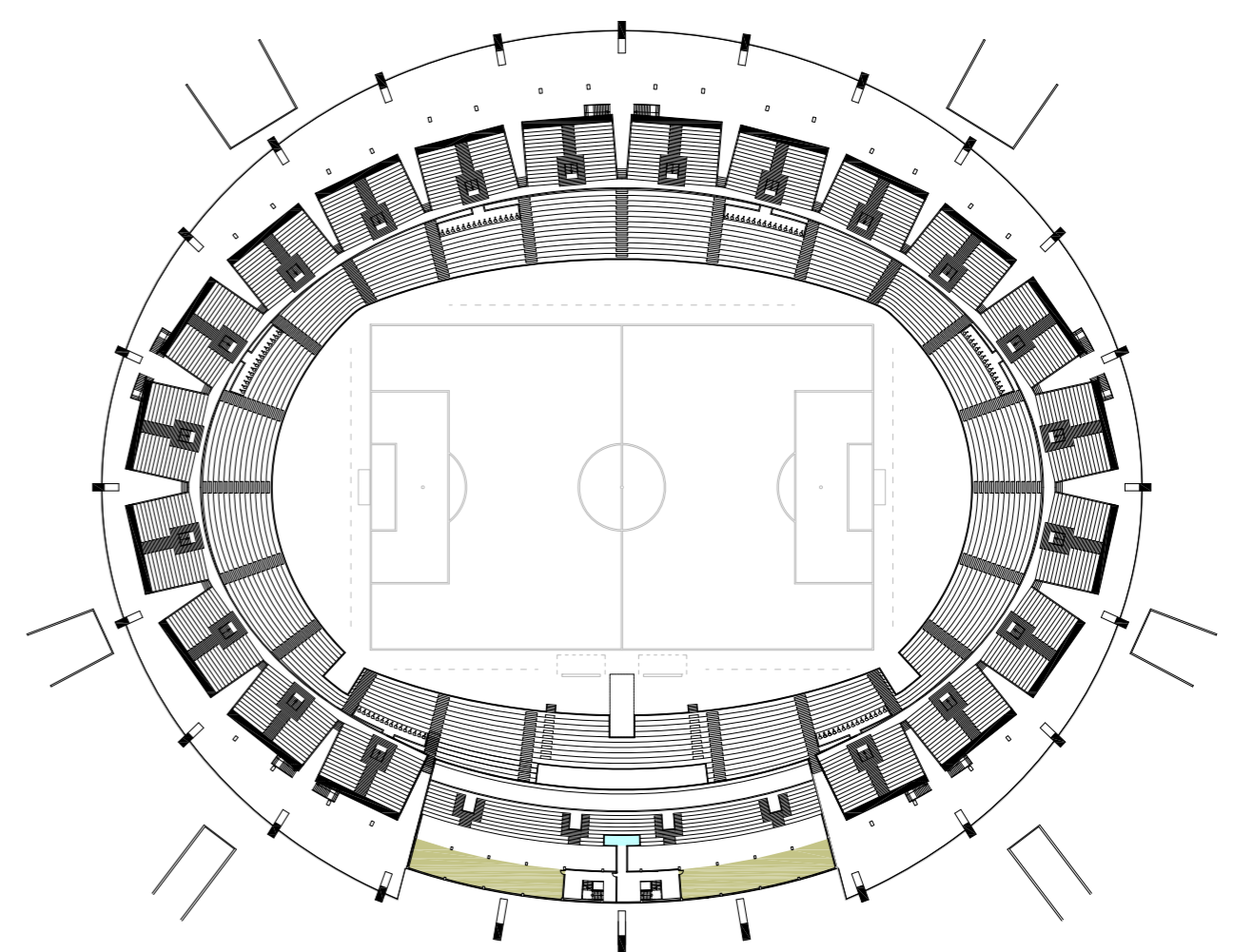
3. NP



4. NP

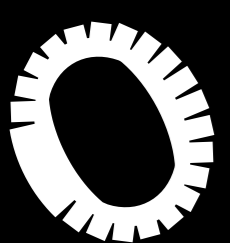
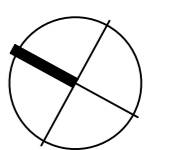
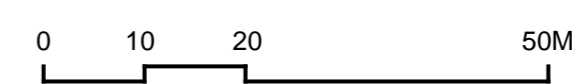


5. NP



- |   |                    |   |                          |
|---|--------------------|---|--------------------------|
|  | KANCELÁŘSKÉ PLOCHY |  | VIP                      |
|  | RESTAURACE, BAR    |  | TECHNICKÉ PLOCHY, SKLADY |
|  | PLOCHY PRO MÉDIA   |  | TOALETY                  |

M 1:750



VYPRACOVAL: LUKÁŠ RICHTER  
 VEDOUCÍ PRÁCE: PROF. ING. ARCH. ARNOŠT NAVRÁTIL CSC.  
 ODBORNÝ ASISTENT: ING. ARCH. VÁCLAV MUDRA  
 FAKULTA ARCHITEKTURY ČVUT / ÚSTAV NAUKY O BUDOVÁCH / LETNÍ SEMESTR 2011

NOVÝ MĚSTSKÝ STADION V OSTRAVĚ