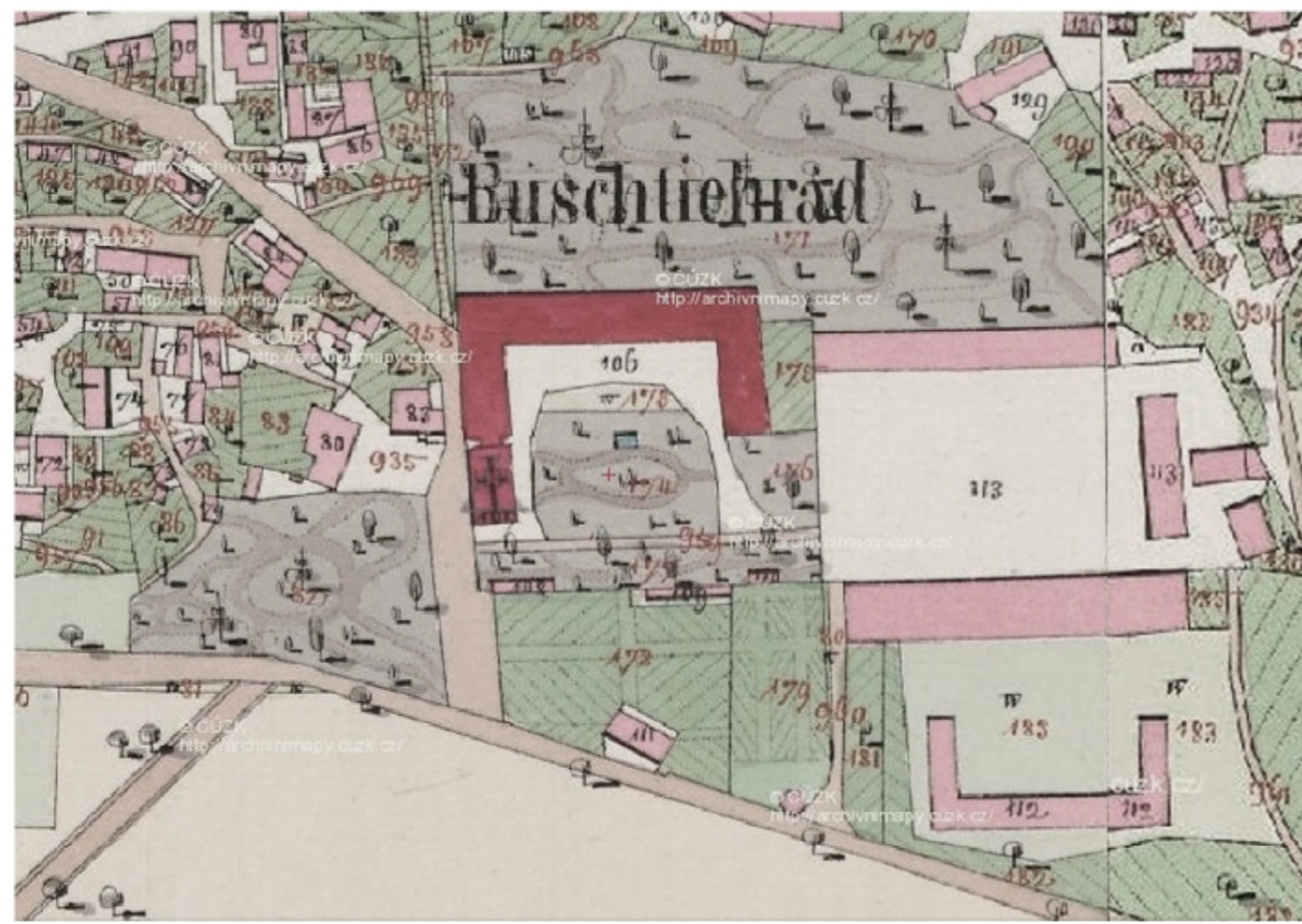
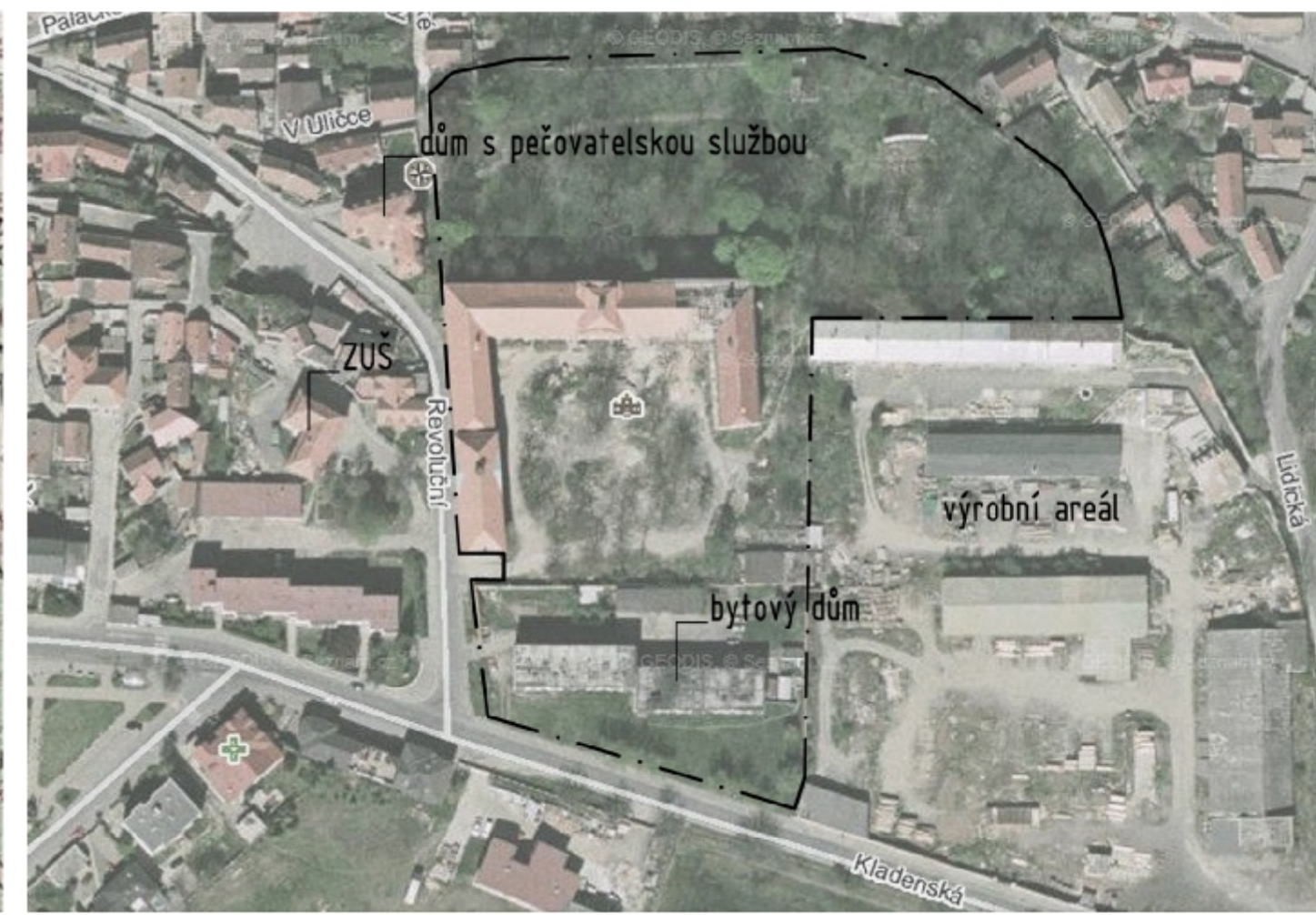


situace 1:5000



mapa stabilního katastru 1:2000



stávající situace 1:2000  
— hranice řešeného území

půdorys 1:400

- hlavní osa
- vedlejší osa
- ▶ hlavní vstupy
- ▶ vedlejší vstupy
- ▶ ostatní vstupy



Buštěhrad se nachází sedm kilometrů od města Kladna. Malé město s téměř třemi tisíci obyvateli má bohatou historii. Nezaměnitelnou dominantou a charakteristickým znakem je buštěhradský zámek založen v 18. století, který se v budoucnu stane městským centrem.

Cílem práce byla celková rehabilitace nádvoří, historické zahrady a anglického parku zámku v Buštěhradě. Jedná se o obnovu, která vychází z historického vývoje objektu. Inspiračním pramenem je mapa stabilního katastru, od které se odvíjí celkový koncept řešení.

Areál je chápán jako intimní veřejný prostor rozdělený do několika částí vyhovujících soudobým nárokům městského centra, potřebám obyvatel a návštěvníků obce. Obnova je pojata minimalisticky s prvky soudobé krajinné architektury a využitím moderních technologií. Důraz je kladen na vegetační druhovou skladbu korespondující s jednotlivými částmi.

Navržené řešení respektuje historicky významnou severo-jihní osu jdoucí od anglického parku přes zámek a nádvoří až k odpočinkové zahradě. Hlavní vstupy do areálu jsou ze západní a východní části, mezi zámkem a odpočinkovou zahradou, provozně navazují na parkovací plochu.

Nádvoří je charakteristické symetrickým vegetačním ornamentem. Jedná se o nízký stálezelený záhon simulující bludiště. V jeho středu je umístěn vodní prvek a čtyři solitérní stromy. Nádvoří je mimo zámek a objekt kostela vymezeno odpočinkovou zahradou z jihu a živým plotem lemující parkovou plochu z východní strany. Dlážděný prostor bezprostředně před zámkem je určen pro konání sezónních trhů a kulturních akcí. Důraz byl kladen na původní vegetační skladbu.

Odpočinková zahrada je určena jak pro návštěvníky zámku, tak pro obyvatele města ke každodenní rekreaci. Nachází se zde kavárna a objekt oranžerie v létě užívaný jako výstavní prostor. Jižní zahrada je rozdělena do několika subzahradek lišících se druhovou skladbou pro vytvoření odlišné atmosféry. Podél hlavní osy je vysazeno stromořadí. Po stranách jsou petangová hřiště a kuželky. Celá zahrada je lemována stromy z důvodů eliminace negativních účinků přilehlé komunikace.

Z odpočinkové zahrady je přístupná užitková část. Zahrada je určena pro pěstování ovoce a zeleniny dle tradičních postupů a má mít ukázkový a komerční charakter moderního zahradničení.

řezopohled 1:400

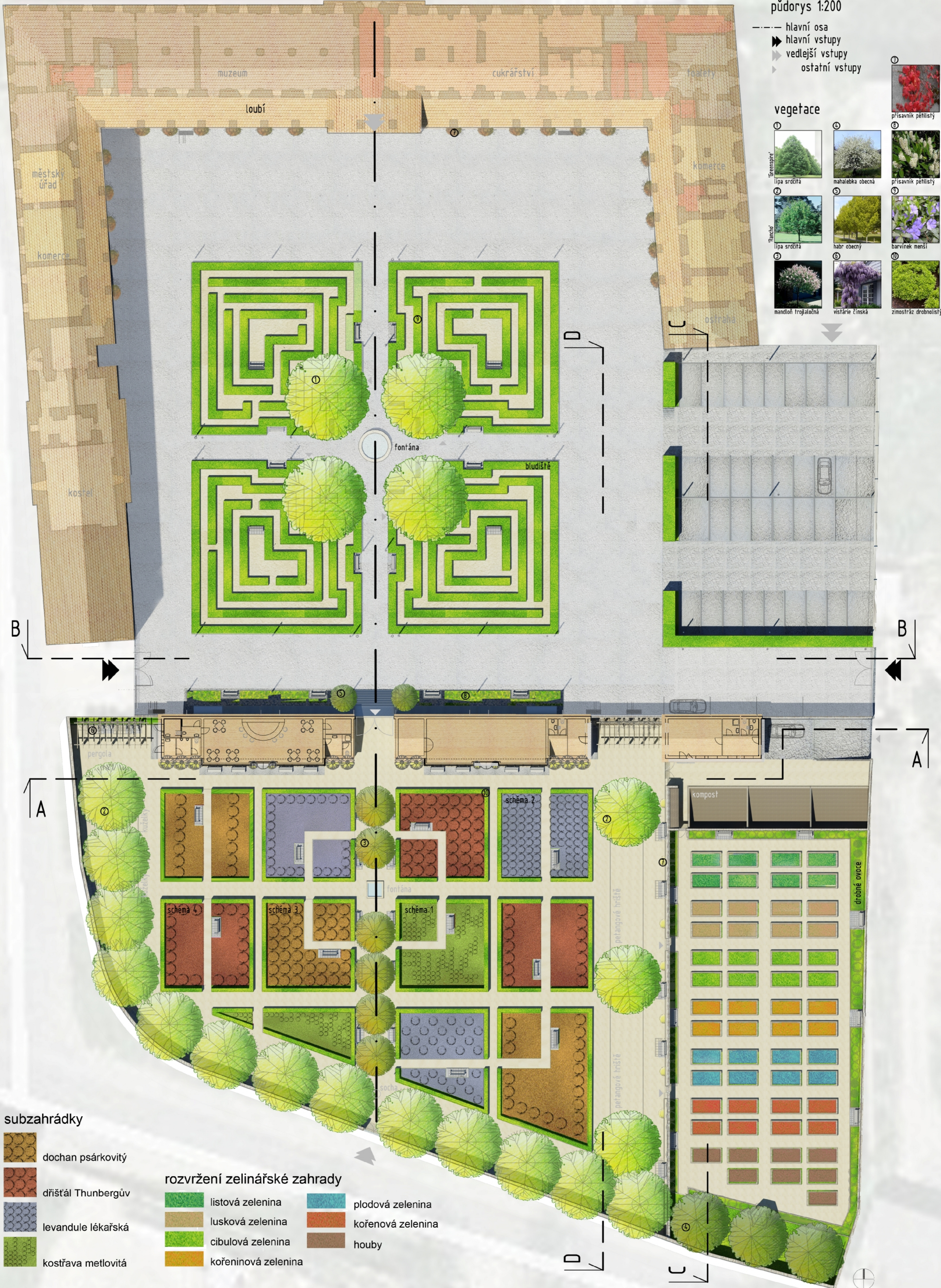
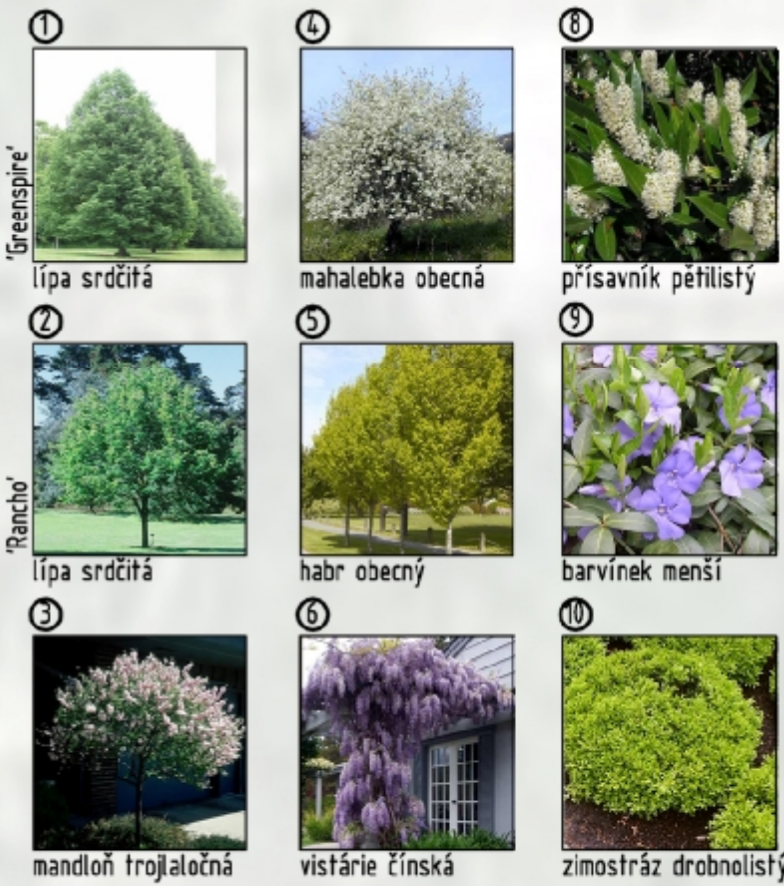




půdorys 1:200

- hlavní osa
- hlavní vstupy
- vedlejší vstupy
- ostatní vstupy

### vegetace



### subzahrádky

- dochan psárkovitý
- dříšťál Thunbergův
- levandule lékařská
- kostřava metlovitá

### rozvržení zelenářské zahrady

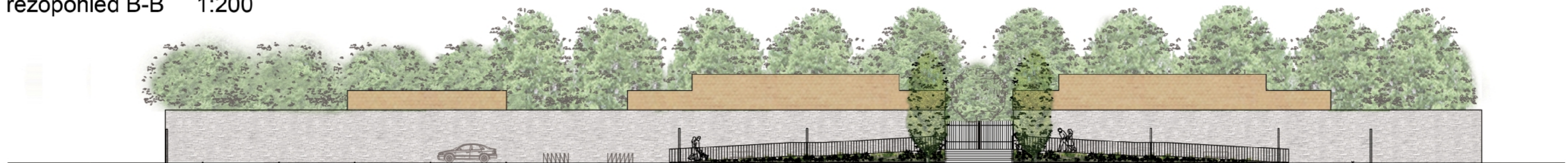
- listová zelenina
- lusková zelenina
- cibulová zelenina
- kořeninová zelenina
- plodová zelenina
- kořenová zelenina
- houby



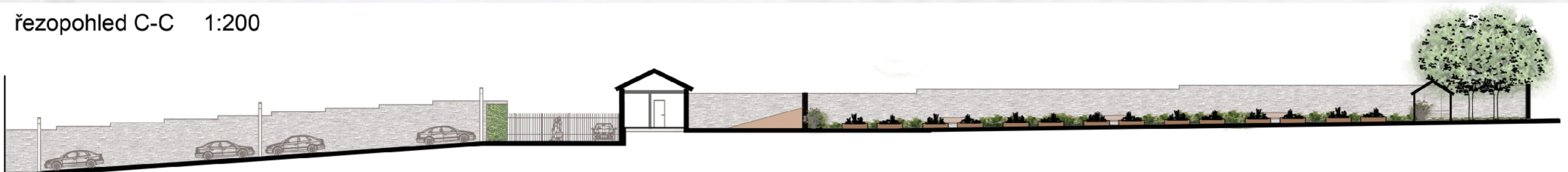
řezopohled A-A 1:200



řezopohled B-B 1:200

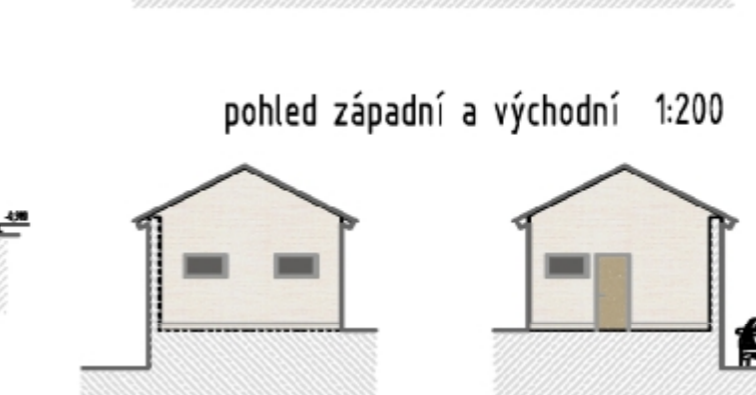
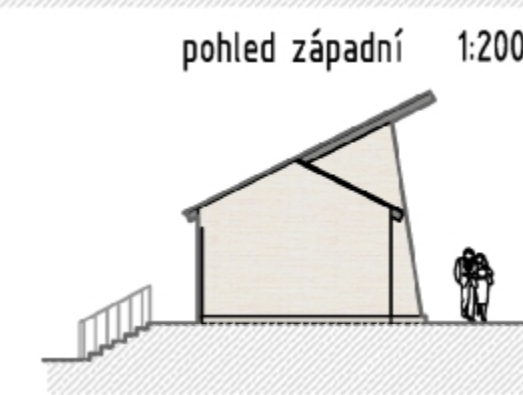
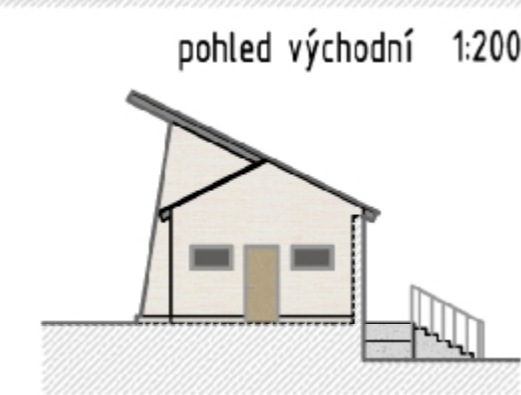
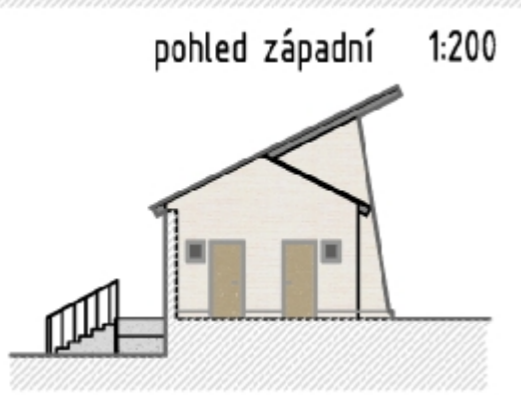
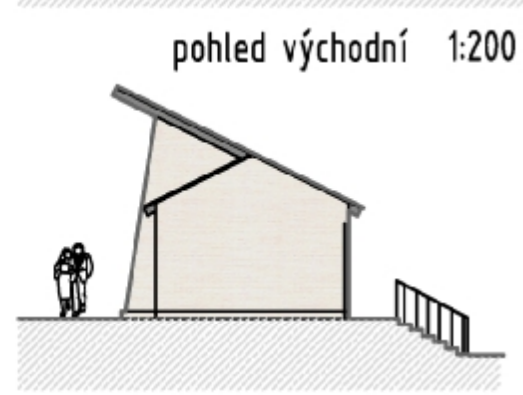
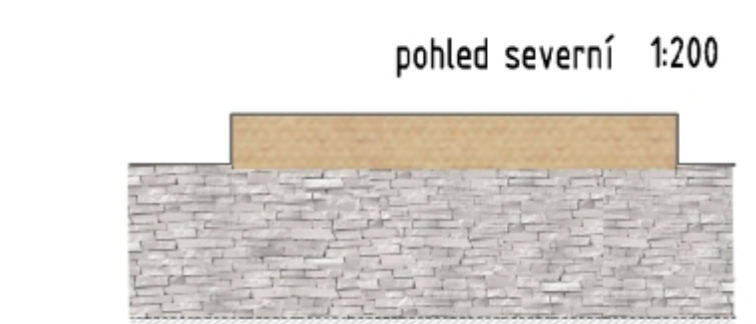
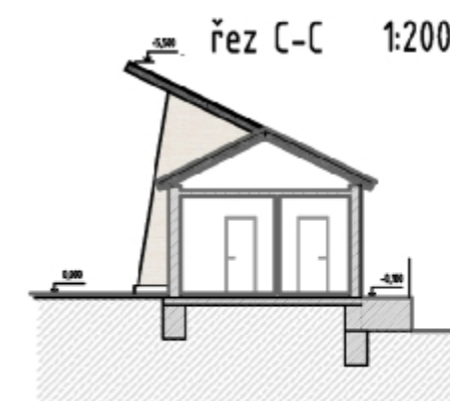
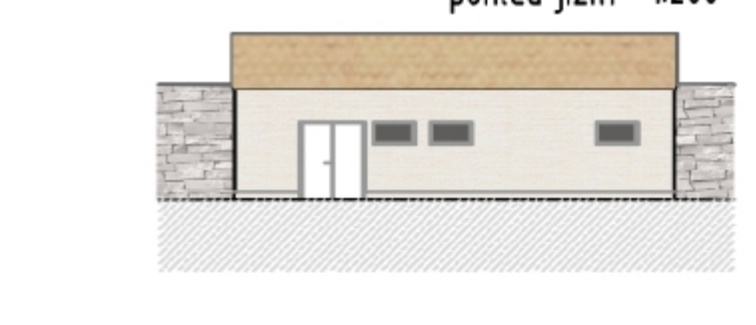
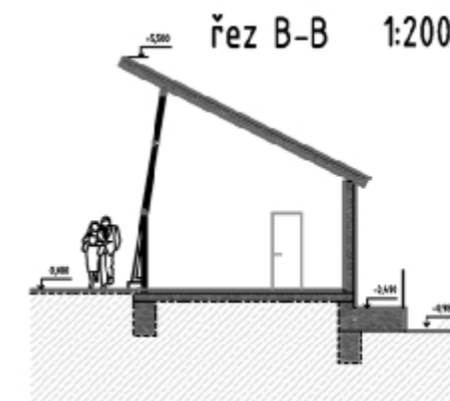
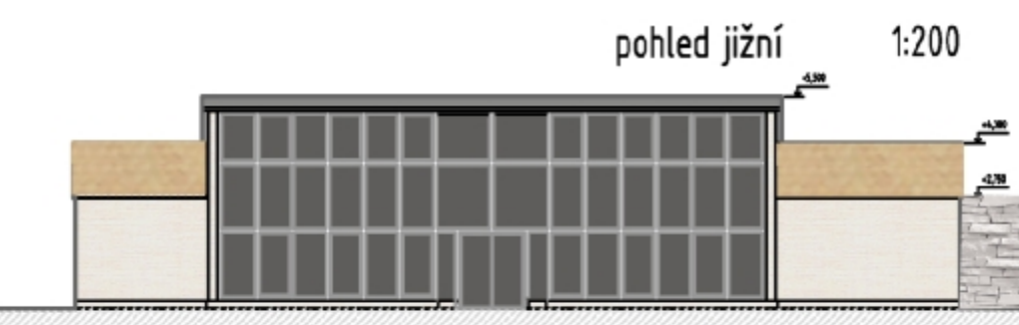
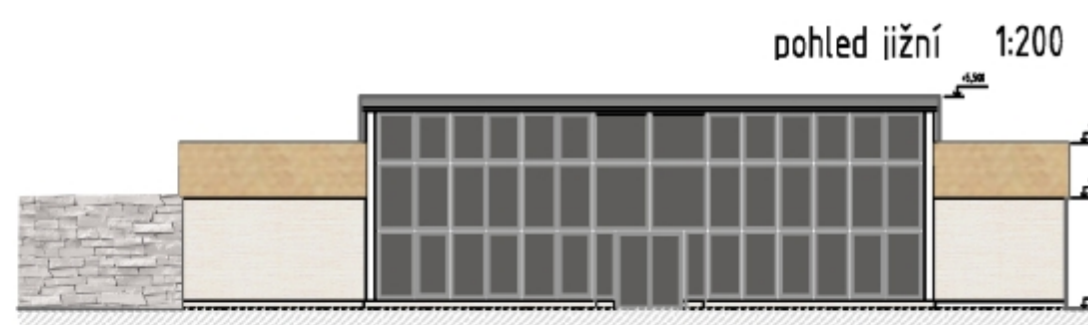
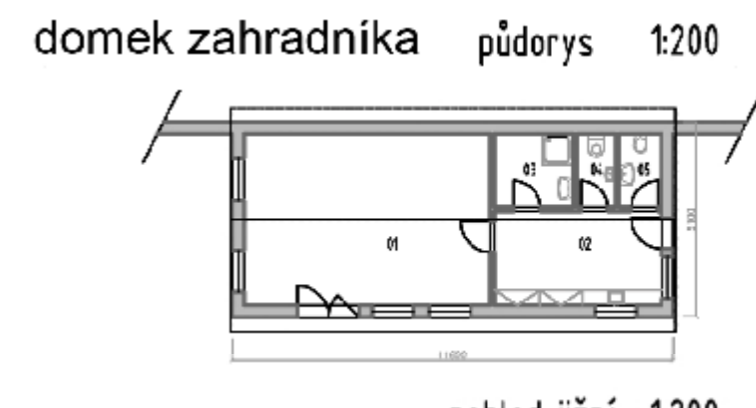
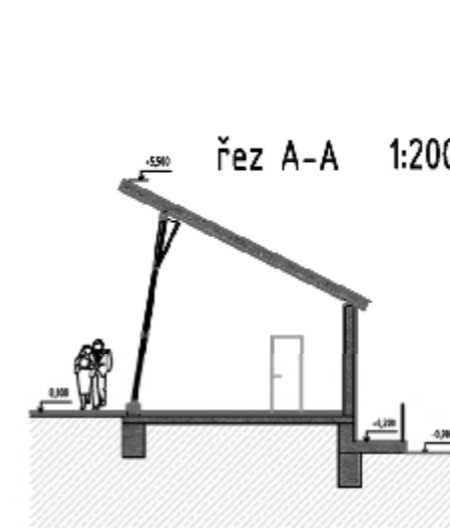
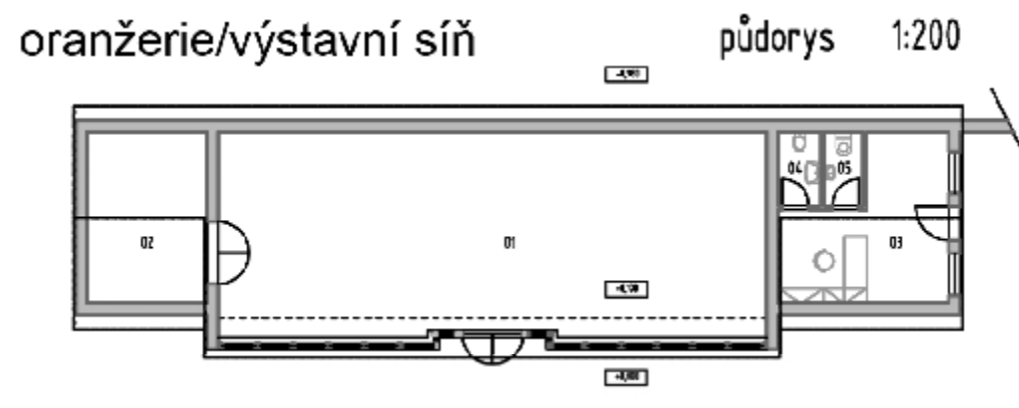
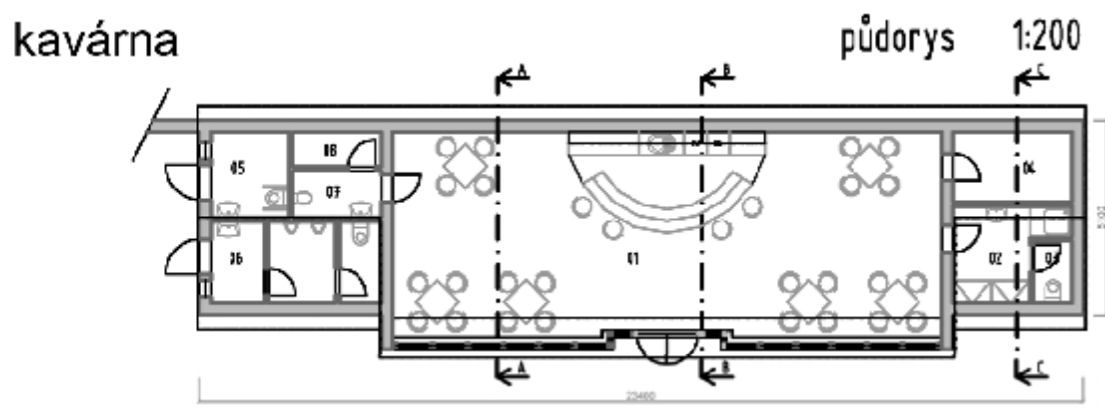


řezopohled C-C 1:200



řezopohled D-D 1:200





- objekt kavárny:
- 01 kavárna
  - 02 šatna
  - 03 WC
  - 04 sklad
  - 05 WC ženy
  - 06 WC muži
  - 07 úklid
  - 08 odpad

- objekt oranžerie/výstavního prostoru:
- 01 oranžerie/výstavní prostor
  - 02 sklad
  - 03 obchod
  - 04 úklid
  - 05 WC

- objekt domek zahradníka
- 01 dílna a sklad
  - 02 denní místnost
  - 03 koupelna
  - 04 WC
  - 05 úklid



## schéma výsadby a povrchových úprav

