

BAKALÁŘSKÁ PRÁCE  
OBCHODNÍ DŮM  
PROLUKA DLOUHÁ - BENEDIKTSKÁ  
portfolio



KAMILA SAMKOVÁ | FA ČVUT | V/2008

situace

obchodní dům je navržen na rohový pozemek v křížení ulic dlouhá - benediktská, městská část praha 1. okolní zástavba je obytného charakteru, převažují objekty max. do pěti podlaží. v parteru ulic se nacházejí menší obchody různého druhu (turistická zóna). v docházkové vzdálenosti se nachází stanice metra a významné městské prostory (náměstí republiky, staroměstské náměstí).



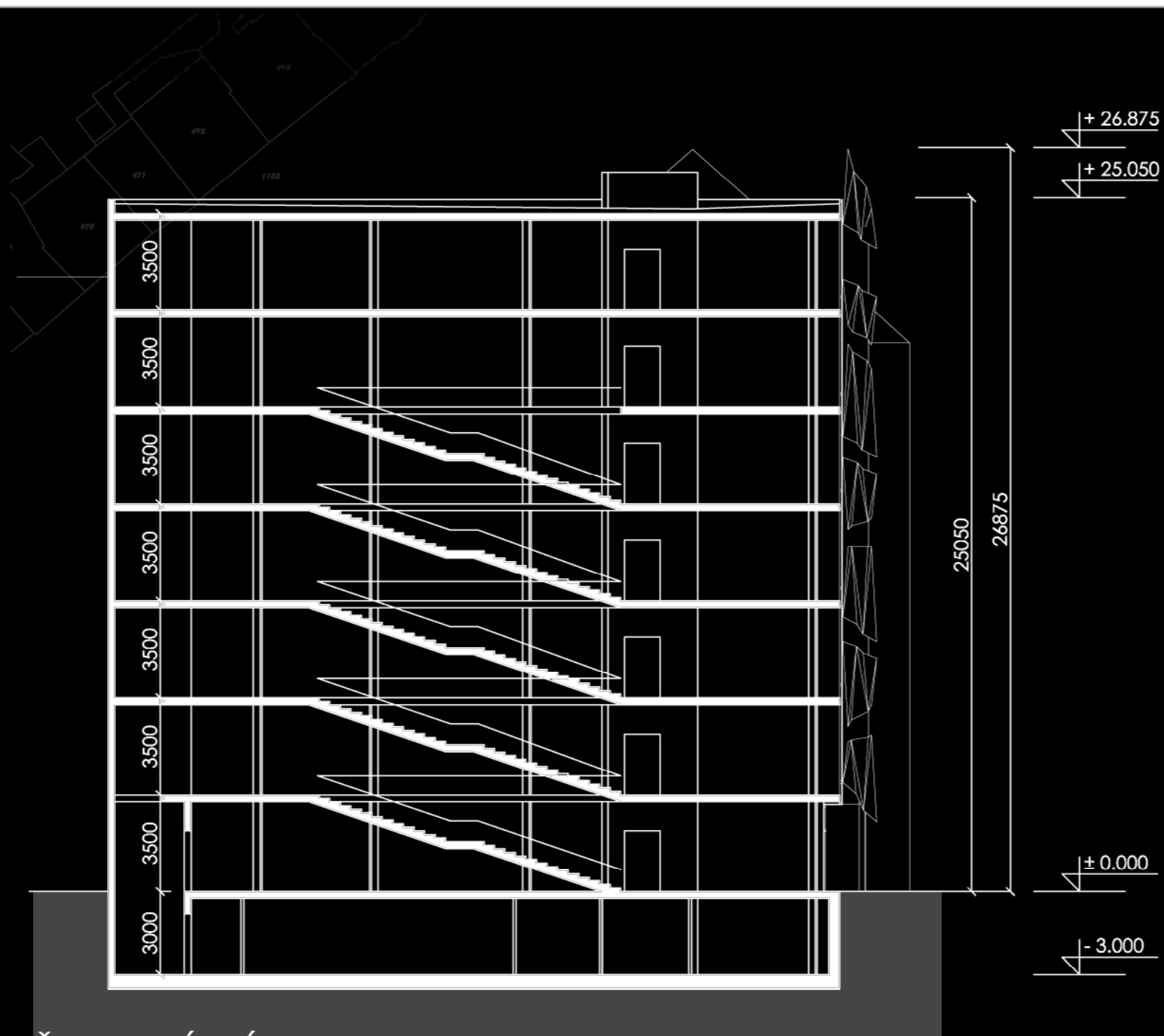
SITUACE M 1:1000

PŮVODNÍ STUDIE

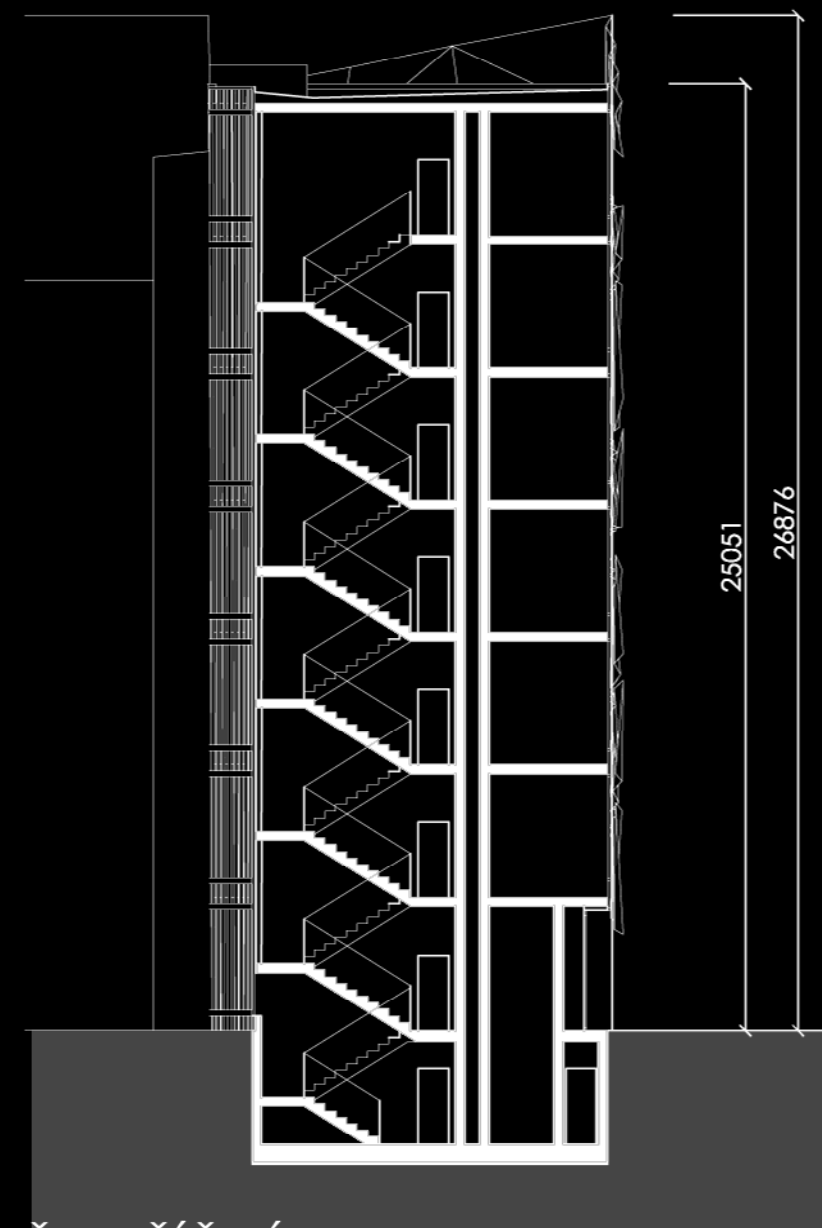


PUDORYSY M 1:200



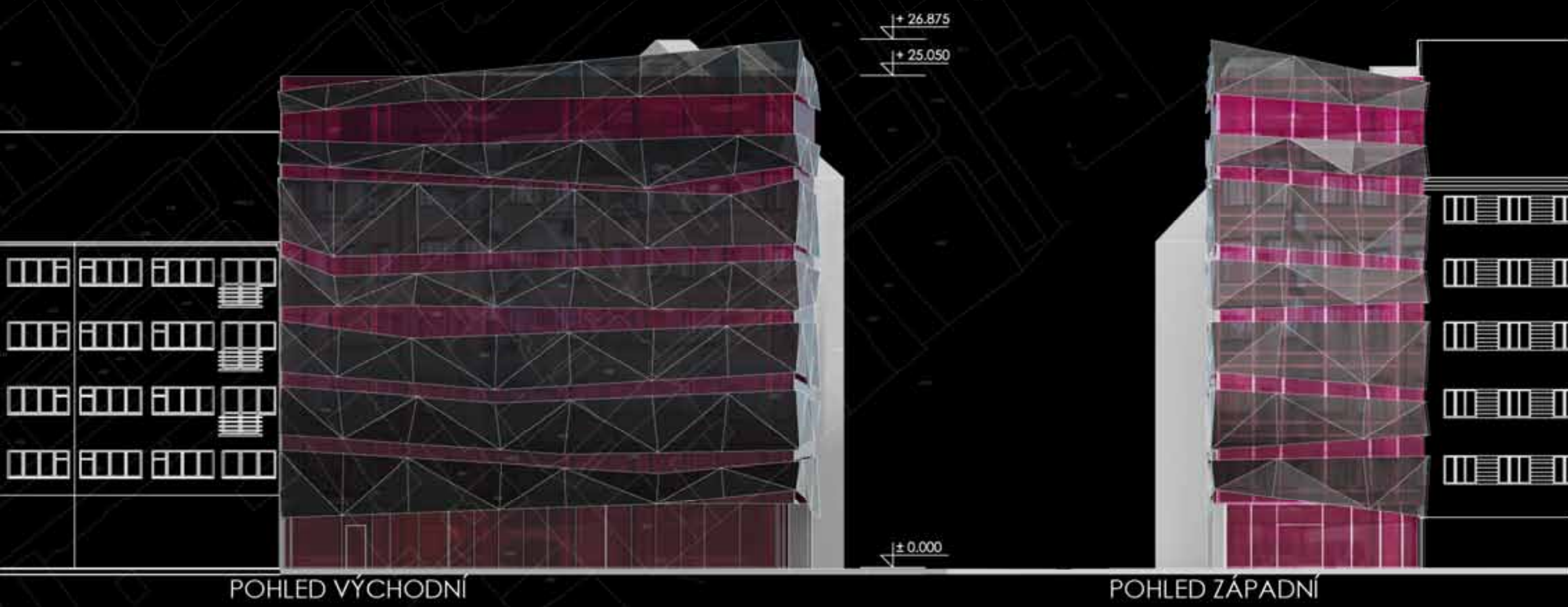


ŘEZ PODÉLNÝ - AA



ŘEZ PŘÍČNÝ - BB

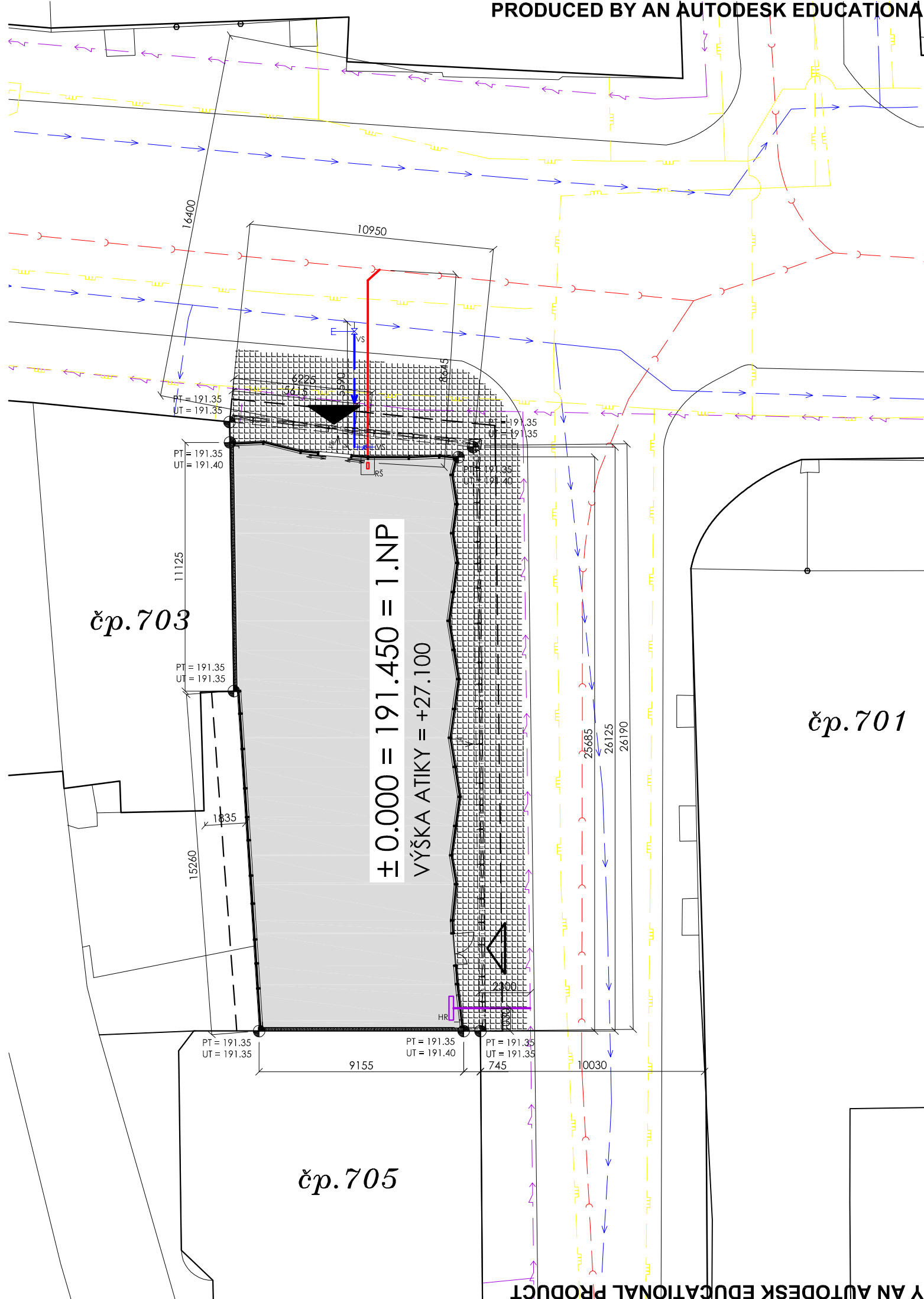
REZY M 1:200





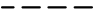





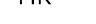



POHLED VÝCHODNÍ

POHLED ZÁPADNÍ


POHLEDY M 1:200

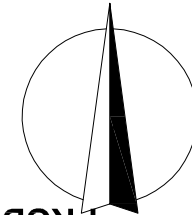


LEGENDA

-  NAVRHOVANÝ OBJEKT
-  DLAŽBA ŽULOVÁ, 6x6x5MM, NOVÁ + PŘEDLÁŽDĚNÍ
-  HRANICE VÝKOPU
-  ELEKTRICKÁ PŘÍPOJKA, délka 3300MM
-  KANALIZAČNÍ PŘÍPOJKA, délka 8645MM
-  VODOVODNÍ PŘÍPOJKA, délka 5590MM
-  VODOMĚRNÁ SOUSTAVA
-  REVIZNÍ ŠACHTA
-  HLAVNÍ ROZVADĚČ
-  ZEMNÍ SOUPRAVA
-  HLAVNÍ VSTUP DO OBJEKTU
-  VEDLEJŠÍ VSTUP DO OBJEKTU

±0.000 = 191.450 m.n.m.

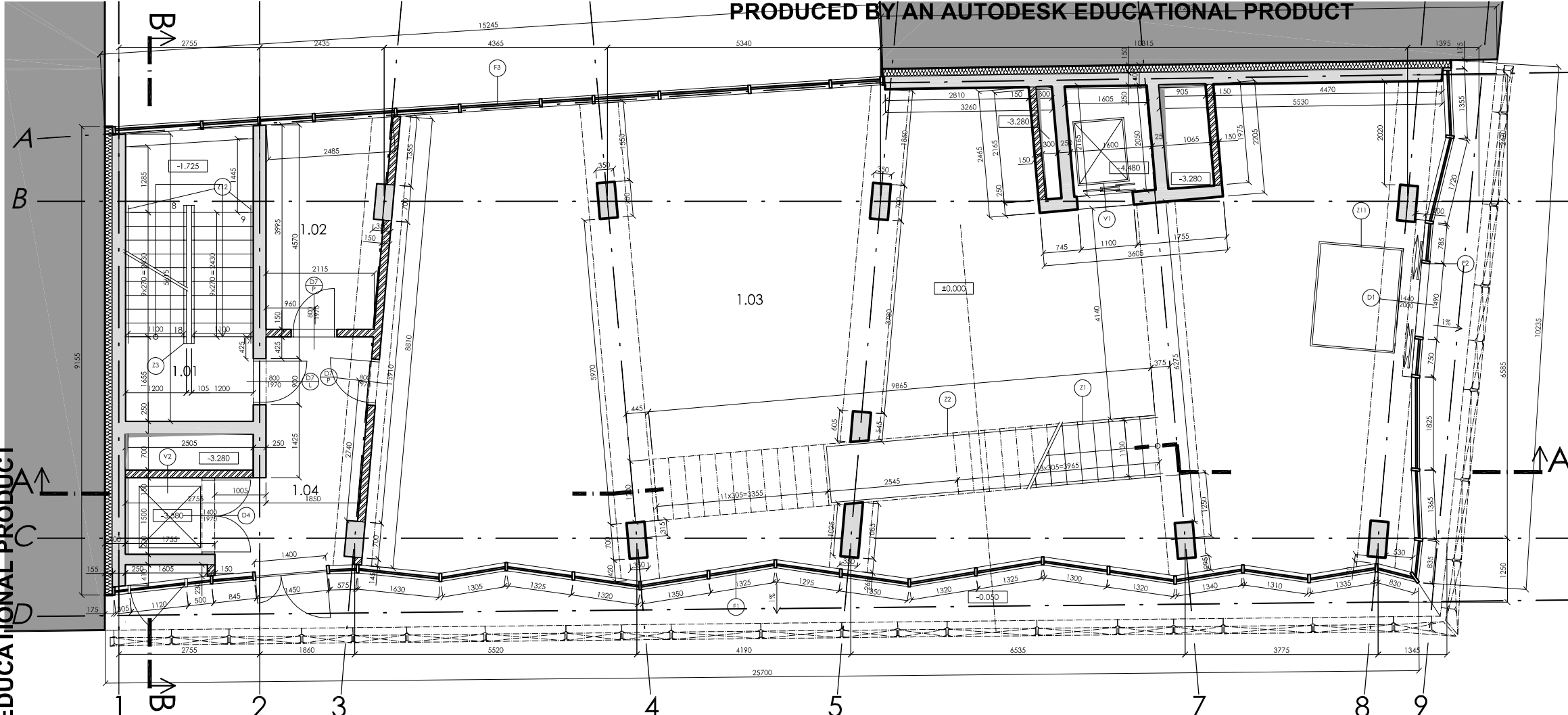
VYPRACOVALA <b>KAMILA SAMKOVÁ</b>		ČESKÉ VYSOKÉ UČENÍ TECHNICKÉ V PRAZE <b>FAKULTA ARCHITEKTURY</b> Thákurova 7, Praha 6	
VEDOUCÍ PRÁCE ing. arch. <b>LUBOŠ PATA</b>			
KONZULTANT ČÁSTI ing. <b>ALEŠ PODĚBRAD</b>			
VÝKRES <b>KOORDINAČNÍ SITUACE</b>	ČÁST <b>STAVEBNÍ</b>	MĚŘÍTKO <b>1:200</b>	
	DATUM <b>V / 2008</b>		
BAKALÁŘSKÁ PRÁCE <b>OBCHODNÍ DŮM, PROLUKA DLOUHÁ - BENEDIKTSKÁ</b>		ČÍSLO VÝKRESU <b>A.01</b>	



ČÍSLO	ÚČEL	PLOCHA [m <sup>2</sup> ]	PODLAHA	SKLADBA	STĚNY	STROPY
1.01	SCHODIŠTĚ	13.4	EPOXI. STĚRKA	P2	OMÍTKA	OMÍTKA
1.02	PŘÍRUČNÍ SKLAD	9.4	EPOXI. STĚRKA	P2	OMÍTKA	OMÍTKA
1.03	PRODEJNÍ PLOCHA	161.2	MARMOLEUM	P1	OMÍTKA	OMÍTKA
1.04	CHODBA	10.35	EPOXI. STĚRKA	P2	OMÍTKA	OMÍTKA

LEGENDA MATERIÁLŮ

	ŽELEZOBETON		PŘÍČKOVKA POROBETON 100x249x299, TENKOVRSTVÁ ZDČÍ MALTA
	BETON PROSTÝ		IZOLACE TĚPELNÁ VLÁKNITÁ
	PŘÍČKOVKA POROBETON 150x249x299, TENKOVRSTVÁ ZDČÍ MALTA		STÁVAJÍCÍ OBJEKTY



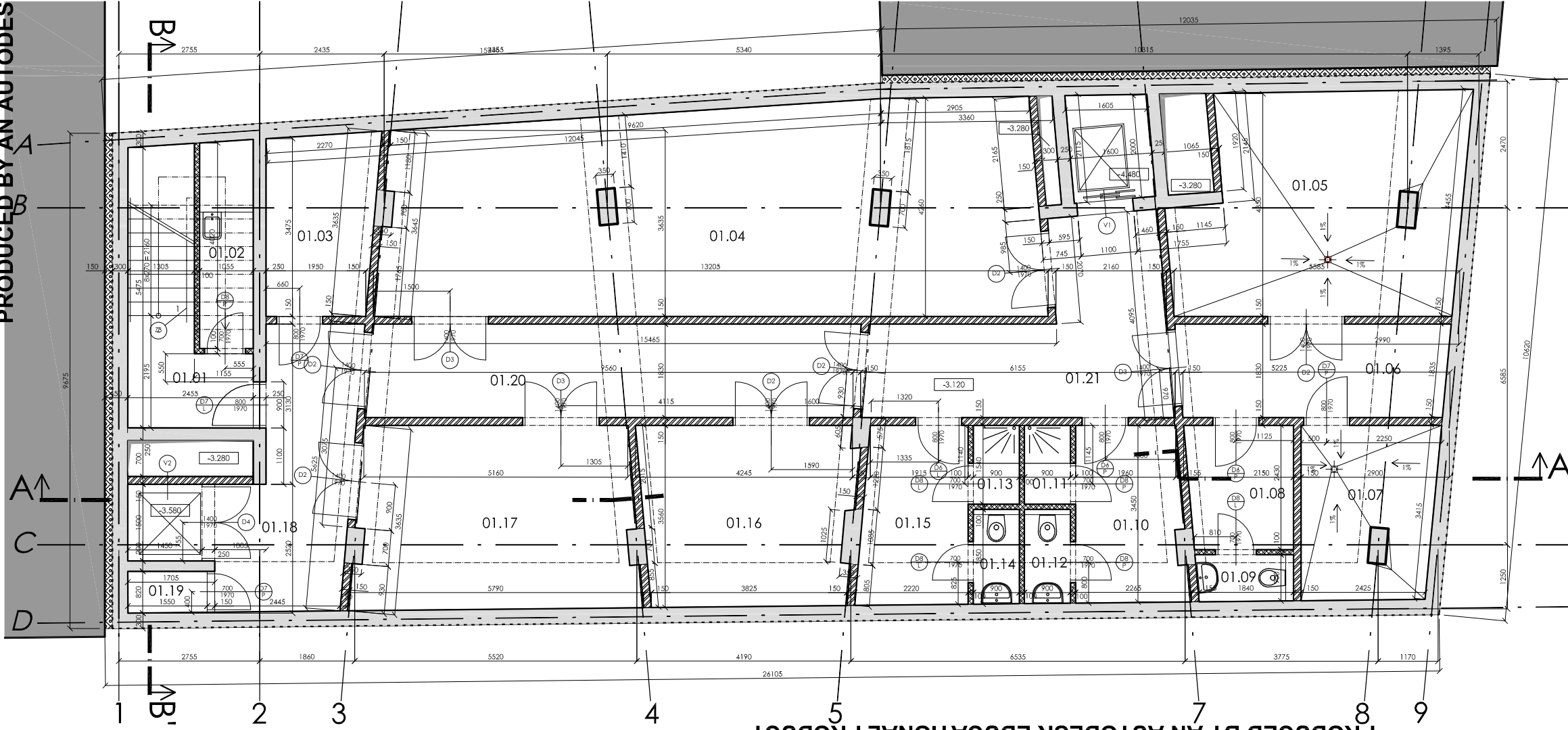
VYPRACOVÁVA KAMILA SAMKOVÁ	ČESKÉ VYSOKÉ UČENÍ TECHNICKÉ V PRAZE	
VEDOUcí PRÁCE Ing. arch. LUBOŠ PATA	FAKULTA ARCHITECTURY Thákurova 7, Praha 6	
KONSULTANT ČÁSTI Ing. ALEŠ PODĚBRAD	ČÁST STAVEBNÍ	MĚŘÍTKO 1:100
VÝKRES PŮDORYS 1.NP	DATUM V / 2008	CÍLOVÝ VÝKRES A.03
BAKALÁŘSKÁ PRÁCE OBCHODNÍ DŮM, PROLUKA DLOUHÁ - BENEDIKTSKÁ		

PRODUCED BY AN AUTODESK EDUCATIONAL PRODUCT

ČÍSLO	ÚČEL	PLOCHA [m <sup>2</sup> ]	PODLAHA	SKLADBA	STĚNY	STROPY
01.01	SCHODIŠTĚ	13.8	EPOXI. STĚRKA	P3	OMÍTKA	OMÍTKA
01.02	ÚKLID	2.9	EPOXI. STĚRKA	P3	OMÍTKA, SILK. NÁTĚR	OMÍTKA
01.03	MÍSTNOST PRO ODPADKY	8.7	EPOXI. STĚRKA	P3	OMÍTKA, SILK. NÁTĚR	OMÍTKA
01.04	SKLAD	50.4	EPOXI. STĚRKA	P3	OMÍTKA	OMÍTKA
01.05	STROJOVNA VĚDĚCHOECHNRY	24.9	EPOXI. STĚRKA	P3	OMÍTKA	OMÍTKA
01.06	CHODBA	9.9	EPOXI. STĚRKA	P3	OMÍTKA	OMÍTKA
01.07	TECHNICKÁ MÍSTNOST	9.4	EPOXI. STĚRKA	P3	OMÍTKA	OMÍTKA
01.08	SATNA OBSLUHY VZDĚI.	5.0	EPOXI. STĚRKA	P3	OMÍTKA	OMÍTKA
01.09	WC	1.8	EPOXI. STĚRKA	P3	OMÍTKA, SILK. NÁTĚR	OMÍTKA
01.10	SATNA ZAMĚŠTNAVCI - ŽENY	7.3	EPOXI. STĚRKA	P3	OMÍTKA	OMÍTKA
01.11	SPRCHA	1.45	EPOXI. STĚRKA	P3	OMÍTKA, SILK. NÁTĚR	OMÍTKA
01.12	WC	1.60	EPOXI. STĚRKA	P3	OMÍTKA, SILK. NÁTĚR	OMÍTKA
01.13	SPRCHA	1.45	EPOXI. STĚRKA	P3	OMÍTKA, SILK. NÁTĚR	OMÍTKA
01.14	WC	1.61	EPOXI. STĚRKA	P3	OMÍTKA, SILK. NÁTĚR	OMÍTKA
01.15	SATNA ZAMĚŠTNAVCI - MUŽI	7.2	EPOXI. STĚRKA	P3	OMÍTKA	OMÍTKA
01.16	NÁHRADNÍ ZDROJ	14.4	EPOXI. STĚRKA	P3	OMÍTKA	OMÍTKA
01.17	SKLAD	19.4	EPOXI. STĚRKA	P3	OMÍTKA	OMÍTKA
01.18	CHODBA	12.3	EPOXI. STĚRKA	P3	OMÍTKA	OMÍTKA
01.19	SKLAD	1.25	EPOXI. STĚRKA	P3	OMÍTKA	OMÍTKA
01.20	CHODBA	17.8	EPOXI. STĚRKA	P3	OMÍTKA	OMÍTKA
01.21	CHODBA	15.6	EPOXI. STĚRKA	P3	OMÍTKA	OMÍTKA

LEGENDA MATERIÁLŮ

	ŽELEZOBETON		PŘÍČKOVKA POROBETON 100x249x299, TENKOVRSTVÁ ZDČÍ MALTA
	BETON PROSTÝ		IZOLACE EXTRUDOVANÝ POLYSTYREN
	PŘÍČKOVKA POROBETON 150x249x299, TENKOVRSTVÁ ZDČÍ MALTA		STÁVAJÍCÍ OBJEKTY



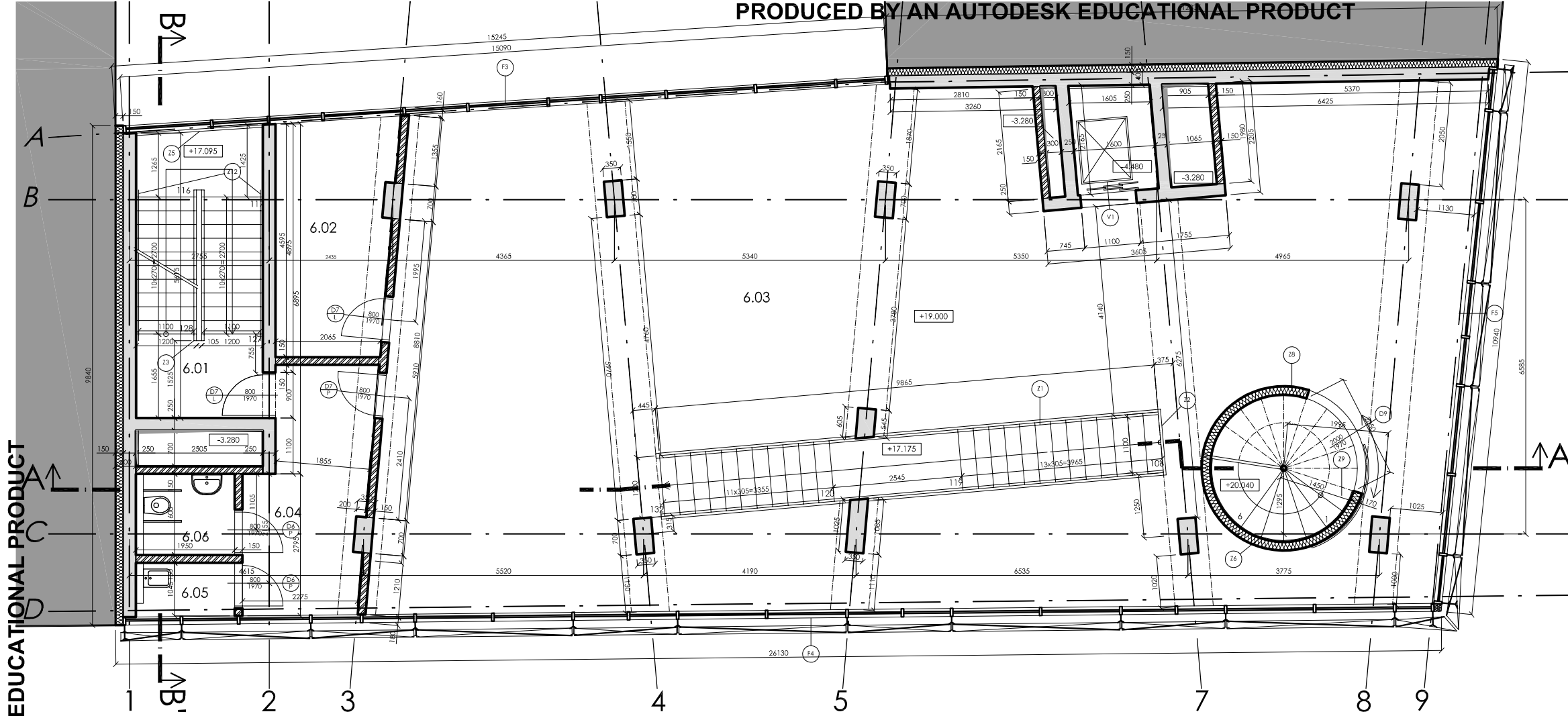
VYPRACOVÁVA KAMILA SAMKOVÁ	ČESKÉ VYSOKÉ UČENÍ TECHNICKÉ V PRAZE	
VEDOUcí PRÁCE Ing. arch. LUBOŠ PATA	FAKULTA ARCHITECTURY Thákurova 7, Praha 6	
KONSULTANT ČÁSTI Ing. ALEŠ PODĚBRAD	ČÁST STAVEBNÍ	MĚŘÍTKO 1:100
VÝKRES PŮDORYS 1.PP	DATUM V / 2008	CÍLOVÝ VÝKRES A.04
BAKALÁŘSKÁ PRÁCE OBCHODNÍ DŮM, PROLUKA DLOUHÁ - BENEDIKTSKÁ		



ČÍSLO	ÚČEL	PLOCHA [m <sup>2</sup> ]	PODLAHA	SKLADBA	STĚNY	STROPY
6.01	SCHODIŠTĚ	13.4	EPOXI. STĚRKA	P2	OMÍTKA	OMÍTKA
6.02	PŘÍRUČNÍ SKLAD	9.4	EPOXI. STĚRKA	P2	OMÍTKA	OMÍTKA
6.03	PRODEJNÍ PLOCHA	177.9	MÁRMOLEUM	P1	OMÍTKA	OMÍTKA
6.04	CHODBA	11.8	EPOXI. STĚRKA	P2	OMÍTKA	OMÍTKA
6.05	ÚKLID	2.1	EPOXI. STĚRKA	P2	OMÍTKA, SILK. NÁTĚR	OMÍTKA
6.06	WC	3.1	EPOXI. STĚRKA	P2	OMÍTKA, SILK. NÁTĚR	OMÍTKA

LEGENDA MATERIÁLŮ

	ŽELEZOBETON		PŘÍČKOVKA POROBETON 100x24x299, TENKOVŘSTVÁ ZDČÍ MALTA
	BETON PROSTÝ		IZOLACE TEPELNÁ VLÁKNITÁ
	PŘÍČKOVKA POROBETON 150x24x299, TENKOVŘSTVÁ ZDČÍ MALTA		STÁVAJÍCÍ OBJEKTY

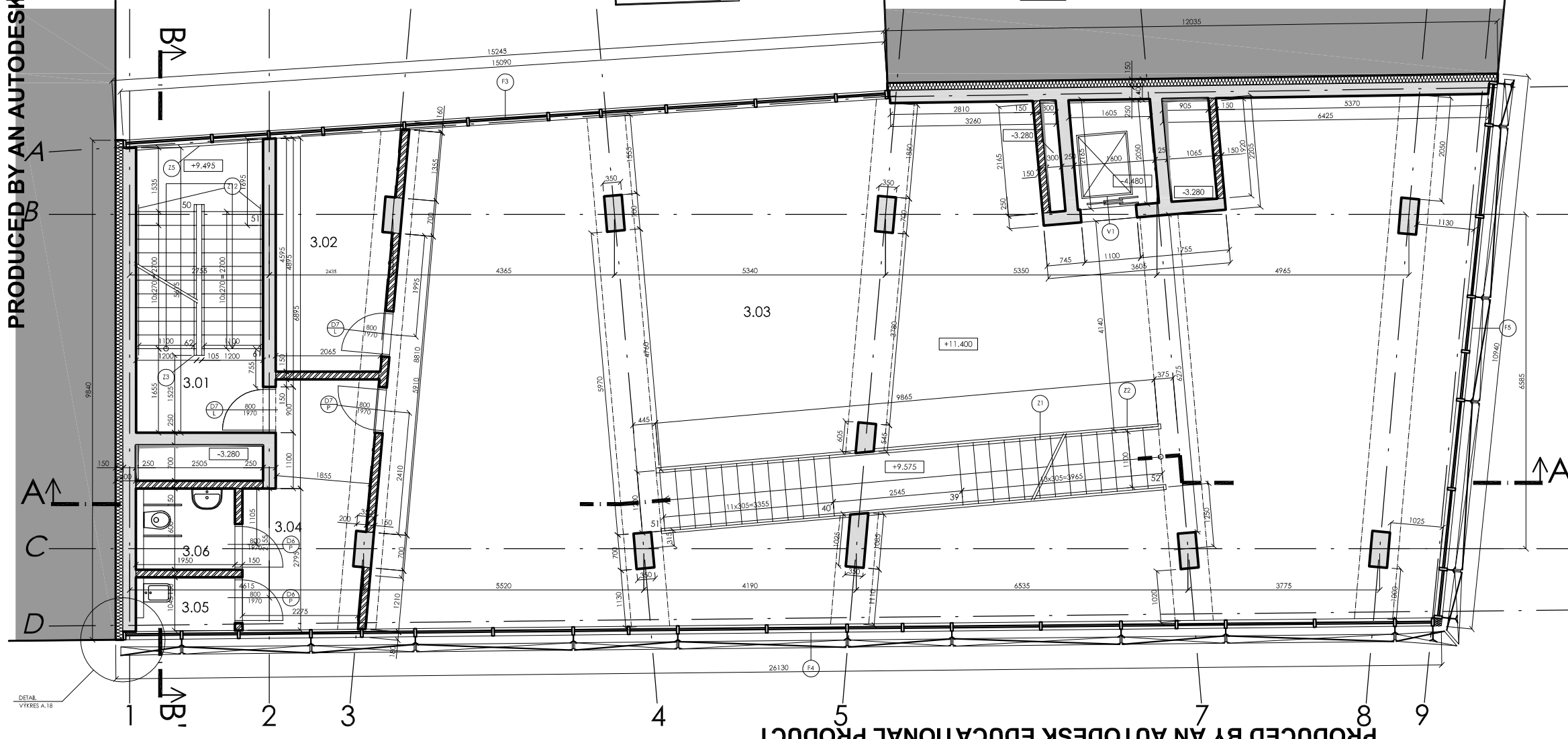


VYPRACOVALA KAMILA SAMKOVÁ		ČESKÉ VYSOKÉ UČENÍ TECHNICKÉ V PRAZE	
VEDOUcí PRÁCE Ing. arch. LUBOŠ PATA		FAKULTA ARCHITECTURY Trojkurova 7, Praha 6	
KONZULTANT ČÁSTI Ing. ALEŠ PODĚBRAD		ČASŤ STAVEBNÍ	MĚŘÍTKO 1:100
VÝKRES PŮDORYS 6.NP		DATUM V / 2008	CÍLE VÝKRESU A.06
BAKALÁŘSKÁ PRÁCE OBCHODNÍ DŮM, PROLUKA DLOUHÁ - BENEDIKTSKÁ			

ČÍSLO	ÚČEL	PLOCHA [m <sup>2</sup> ]	PODLAHA	SKLADBA	STĚNY	STROPY
3.01	SCHODIŠTĚ	13.4	EPOXI. STĚRKA	P2	OMÍTKA	OMÍTKA
3.02	PŘÍRUČNÍ SKLAD	9.4	EPOXI. STĚRKA	P2	OMÍTKA	OMÍTKA
3.03	PRODEJNÍ PLOCHA	184.5	MÁRMOLEUM	P1	OMÍTKA	OMÍTKA
3.04	CHODBA	11.8	EPOXI. STĚRKA	P2	OMÍTKA	OMÍTKA
3.05	ÚKLID	2.1	EPOXI. STĚRKA	P2	OMÍTKA, SILK. NÁTĚR	OMÍTKA
3.06	WC	3.1	EPOXI. STĚRKA	P2	OMÍTKA, SILK. NÁTĚR	OMÍTKA

LEGENDA MATERIÁLŮ

	ŽELEZOBETON		PŘÍČKOVKA POROBETON 100x24x299, TENKOVŘSTVÁ ZDČÍ MALTA
	BETON PROSTÝ		IZOLACE TEPELNÁ VLÁKNITÁ
	PŘÍČKOVKA POROBETON 150x24x299, TENKOVŘSTVÁ ZDČÍ MALTA		STÁVAJÍCÍ OBJEKTY

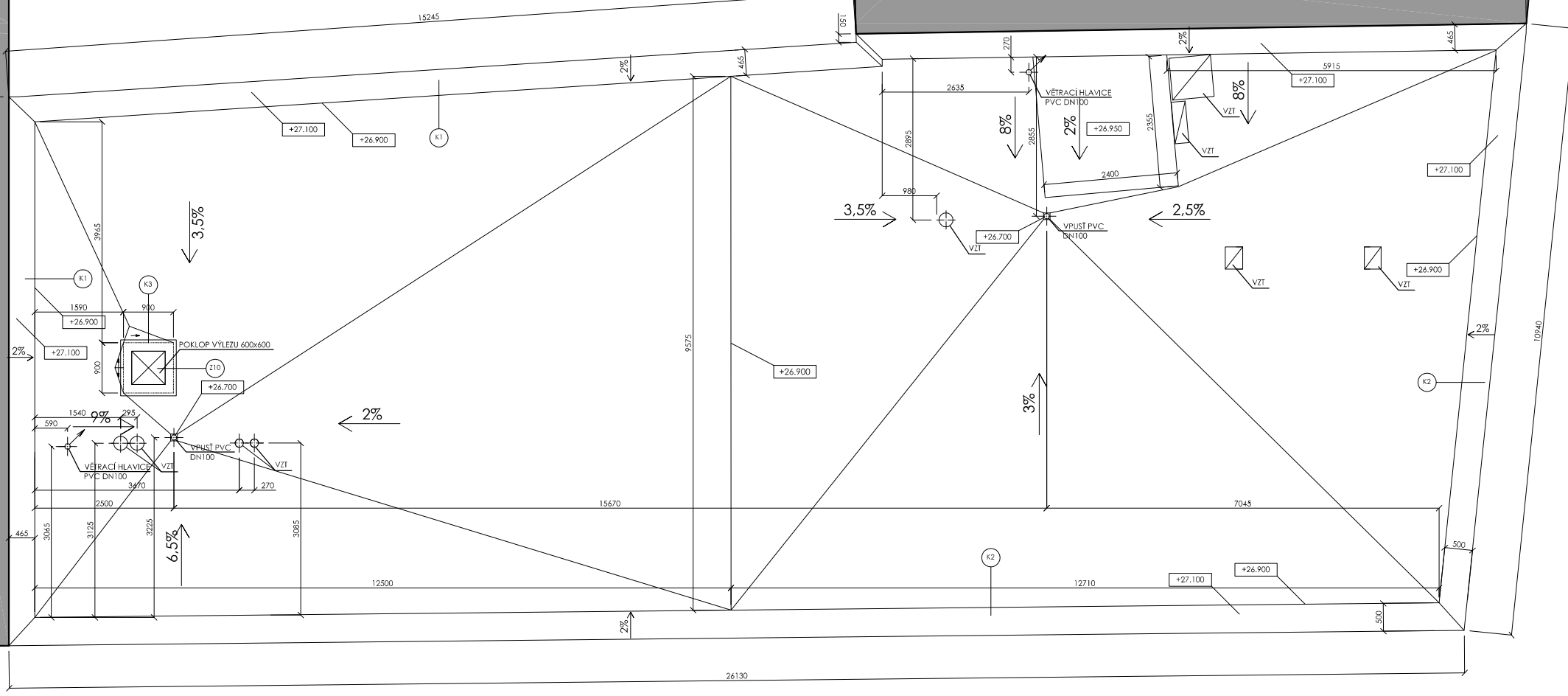


VYPRACOVALA KAMILA SAMKOVÁ		ČESKÉ VYSOKÉ UČENÍ TECHNICKÉ V PRAZE	
VEDOUcí PRÁCE Ing. arch. LUBOŠ PATA		FAKULTA ARCHITECTURY Trojkurova 7, Praha 6	
KONZULTANT ČÁSTI Ing. ALEŠ PODĚBRAD		ČASŤ STAVEBNÍ	MĚŘÍTKO 1:100
VÝKRES PŮDORYS 3.NP		DATUM V / 2008	CÍLE VÝKRESU A.06
BAKALÁŘSKÁ PRÁCE OBCHODNÍ DŮM, PROLUKA DLOUHÁ - BENEDIKTSKÁ			

PRODUCED BY AN AUTODESK EDUCATIONAL PRODUCT

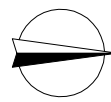
PRODUCED BY AN AUTODESK EDUCATIONAL PRODUCT

DETAIL  
VÝKRES A.18

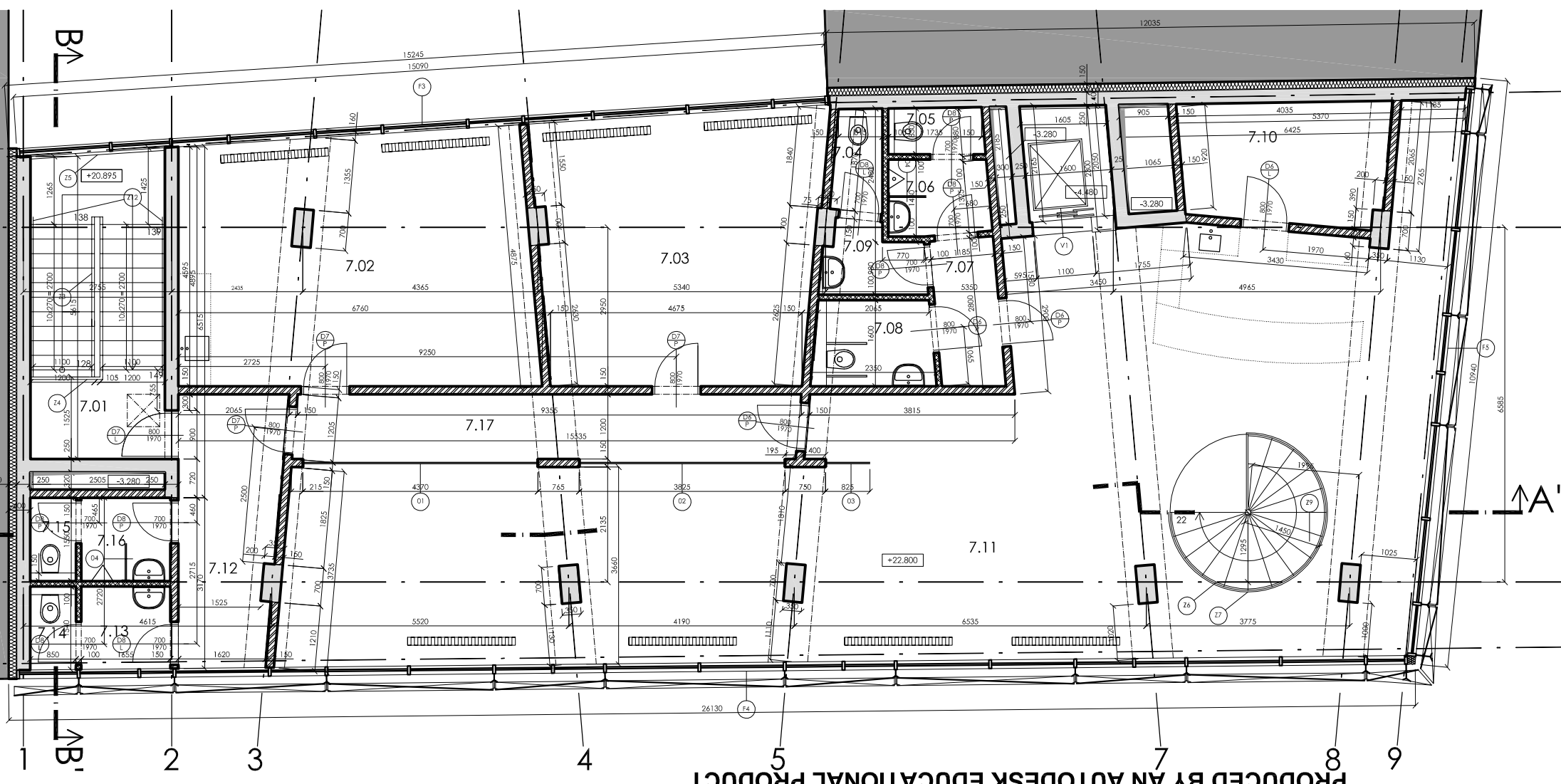


STÁVAJÍCÍ OBJEKTY

VYPRACOVALA KAMILA SAMKOVÁ		ČESKÉ VYSOKÉ UČENÍ TECHNICKÉ V PRAZE	FAKULTA ARCHITECTURY Thákurova 7, Praha 6	MĚŘÍTKO 1:100
VEDOUČÍ PRÁCE Ing. arch. LUBOŠ PATA				
KONZULTAČNÍ ČÁSTI Ing. ALEŠ PODĚBRAD				
VÝKRES VÝKRES STŘECHY		ČÁST STAVEBNÍ	CELO VÝKRESU A.08	MĚŘÍTKO 1:100
BAKALÁŘSKÁ PRÁCE OBCHODNÍ DŮM, PROLUKA DLOUHÁ - BENEDIKTSKÁ		DATUM V / 2008		CELO VÝKRESU A.08



±0.000 = 191.450 m.n.

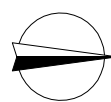


TABULKA MÍSTNOSTÍ

ČÍSLO	ÚČEL	PLOCHA [m <sup>2</sup> ]	PODLAHA	SKLADBA	STĚNY	STROPY
7.01	SCHODIŠTĚ	13.4	EPOXI. STĚRKA	P2	OMÍTKA	OMÍTKA
7.02	DENNÍ MÍSTNOST	23.1	MÁRMOLEUM	P1	OMÍTKA	OMÍTKA
7.03	KANCELÁŘ	25.2	MÁRMOLEUM	P1	OMÍTKA	OMÍTKA
7.04	UMYVÁRNA	1.75	EPOXI. STĚRKA	P2	OMÍTKA, SILK. NÁTĚR	OMÍTKA
7.05	WC	1.4	EPOXI. STĚRKA	P2	OMÍTKA, SILK. NÁTĚR	OMÍTKA
7.06	WC	2.5	EPOXI. STĚRKA	P2	OMÍTKA, SILK. NÁTĚR	OMÍTKA
7.07	UMYVÁRNA	2.6	EPOXI. STĚRKA	P2	OMÍTKA, SILK. NÁTĚR	OMÍTKA
7.08	WC	3.2	EPOXI. STĚRKA	P2	OMÍTKA	OMÍTKA
7.09	DENNÍ MÍSTNOST	2.25	MÁRMOLEUM	P1	OMÍTKA	OMÍTKA
7.10	ZÁZEMÍ KAVÁRNY	9.4	EPOXI. STĚRKA	P2	OMÍTKA, SILK. NÁTĚR	OMÍTKA
7.11	KAVÁRNA	117.2	MÁRMOLEUM	P1	OMÍTKA	OMÍTKA
7.12	CHODBA	9.2	EPOXI. STĚRKA	P2	OMÍTKA	OMÍTKA
7.13	UMYVÁRNA	2.6	EPOXI. STĚRKA	P2	OMÍTKA, SILK. NÁTĚR	OMÍTKA
7.14	WC	1.2	EPOXI. STĚRKA	P2	OMÍTKA, SILK. NÁTĚR	OMÍTKA
7.15	WC	1.2	EPOXI. STĚRKA	P2	OMÍTKA, SILK. NÁTĚR	OMÍTKA
7.16	UMYVÁRNA	2.7	EPOXI. STĚRKA	P2	OMÍTKA, SILK. NÁTĚR	OMÍTKA
7.17	CHODBA	11.4	MÁRMOLEUM	P1	OMÍTKA	OMÍTKA

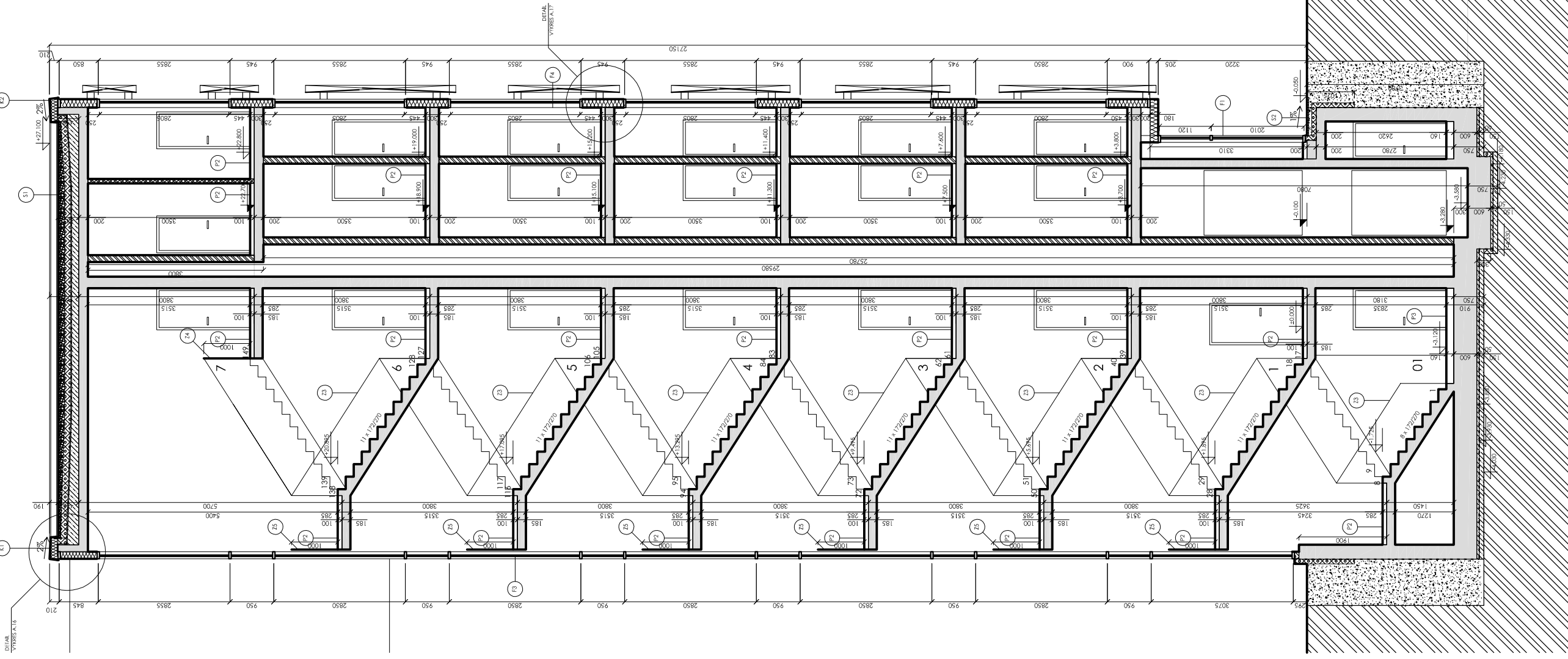
LEGENDA MATERIÁLŮ

	ŽELEZOBETON		PRÍČKOVKA POROBETON 100x249x299, TENKOVSTŘIVÁ ŽDÍČÍ MALTA
	BETON PROSTÝ		IZOLACE TEPELNÁ VLÁKNITÁ
	PRÍČKOVKA POROBETON 150x249x299, TENKOVSTŘIVÁ ŽDÍČÍ MALTA		STÁVAJÍCÍ OBJEKTY



VYPRACOVALA KAMILA SAMKOVÁ		ČESKÉ VYSOKÉ UČENÍ TECHNICKÉ V PRAZE	FAKULTA ARCHITECTURY Thákurova 7, Praha 6	MĚŘÍTKO 1:100
VEDOUČÍ PRÁCE Ing. arch. LUBOŠ PATA				
KONZULTAČNÍ ČÁSTI Ing. ALEŠ PODĚBRAD				
VÝKRES PŮDORYS 7.NP		ČÁST STAVEBNÍ	CELO VÝKRESU A.08	MĚŘÍTKO 1:100
BAKALÁŘSKÁ PRÁCE OBCHODNÍ DŮM, PROLUKA DLOUHÁ - BENEDIKTSKÁ		DATUM V / 2008		CELO VÝKRESU A.08

±0.000 = 191.450 m.n.



LEGENDA MATERIÁLŮ

- ZELENOBETON
- BETON PROSTÝ
- PRÍKOVKA POROBETON 150x24x299
- TENKOVÁSTVA IDICI MALTA
- PRÍKOVKA POROBETON 100x24x299
- TENKOVÁSTVA IDICI MALTA
- ISOLACE EXTERIÉROVÝ FOLISTREK

- ISOLACE TERENÁ VLÁKNITÁ
- KÁČEK
- STAVAJÍCÍ OBLEBY
- ŽNURNÝ ZÁSTP
- PŮVODNÍ ŽEZUŠNA

±0,000 = 191,450 m.n.l.

VÝKRESOVATEL KAMILLA SAMKOVÁ	CELEK VÝKRESOVATEL TECHNICKÉ VÝKRESY KAMILLA ARCHITECTURBY Thránská 7, Praha 6	ČÍSLO STAVEBNÍ DOKUMENT V / 2008	MĚRITKO 1:100
VÝKRES REZ B-B	PROJEKTANT ČASŤ ING. ALÉŠ PODÉBRAD	ČASŤ DOKUMENT V / 2008	CELKOVÉ MĚRITKO A.11
BAKALÁRSKA PRÁCE	OBCHODNÍ DŮM, PROLUKA DLOUHÁ - BENEDIKTSKÁ		