

DIPLOMNÍ PROJEKT- MĚSTSKÉ LÁZNĚ

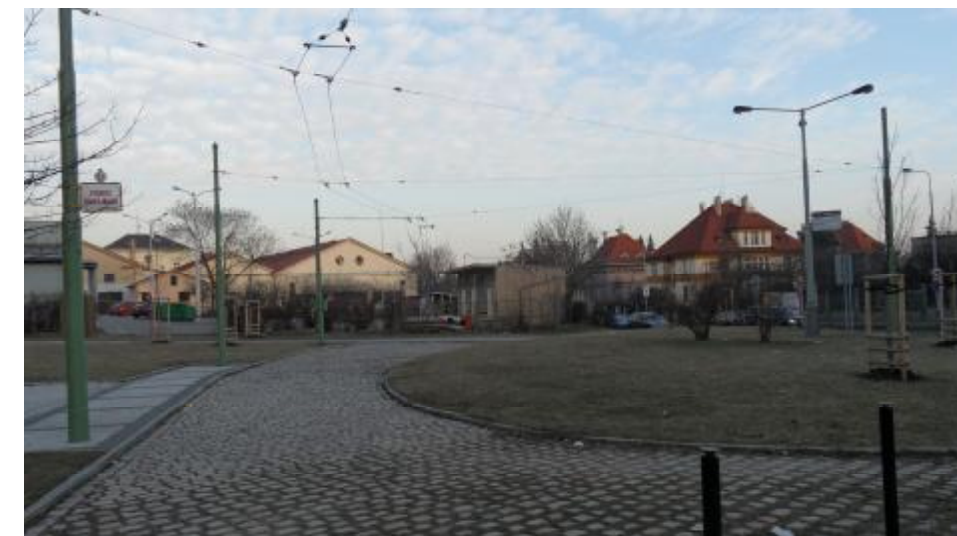
AUTOR: PETR ZIFČÁK

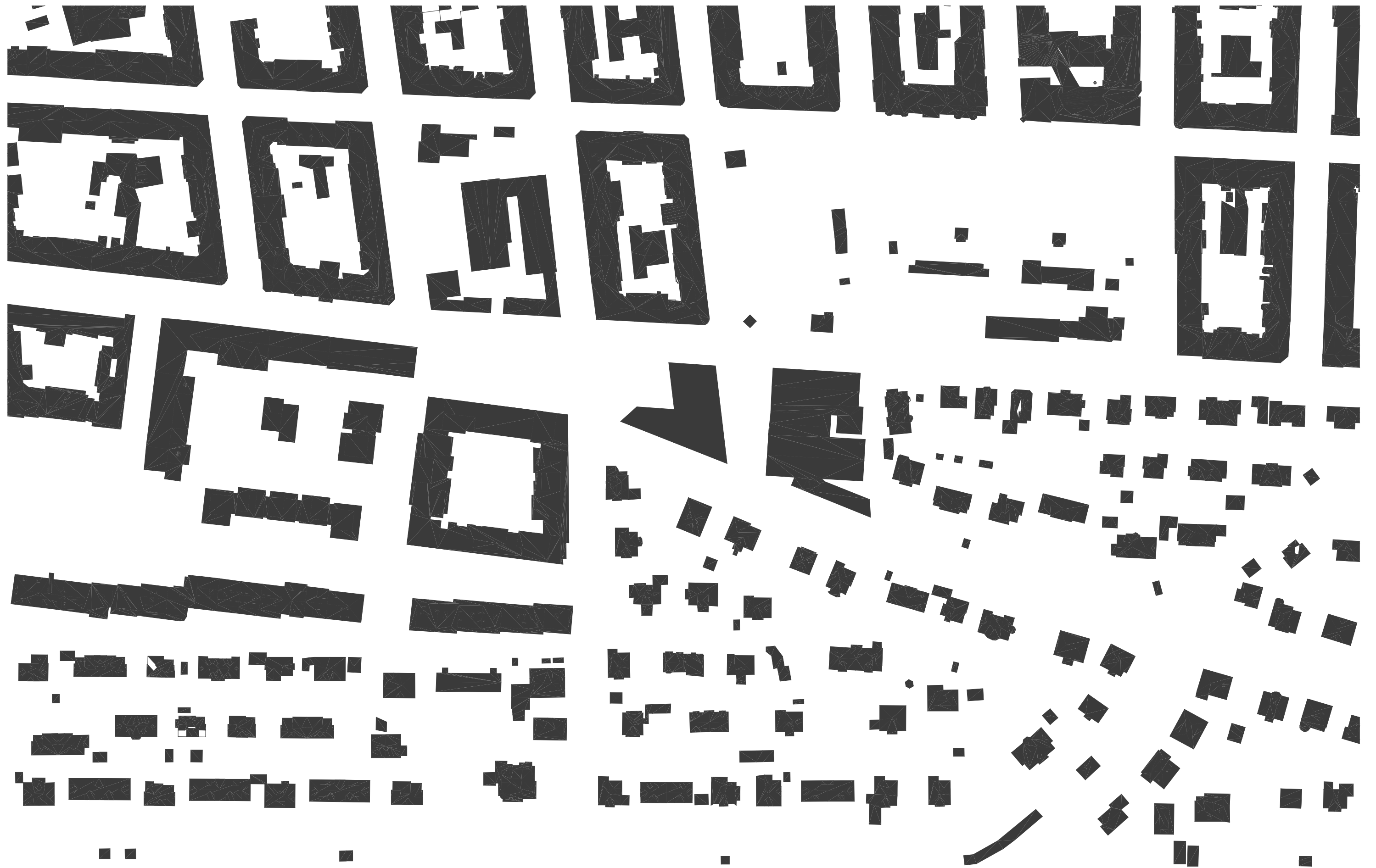
VEDOUCÍ PRÁCE: PROF. ING. ARCH LADISLAV LÁBUS

LETNÍ SEMESTR 2011

MĚSTSKÉ LÁZNĚ

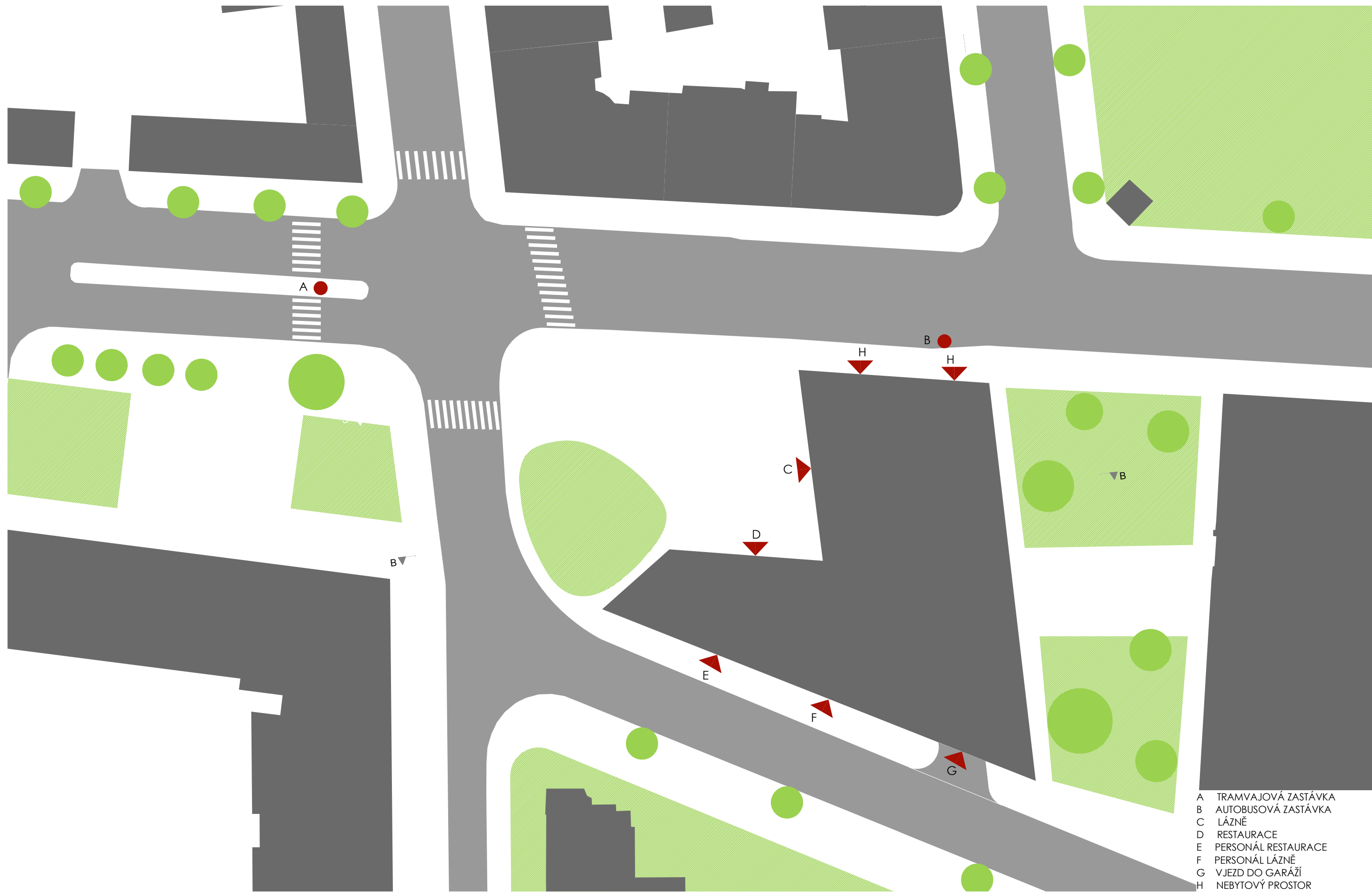
NAVRŽENÉ MĚSTSKÉ LÁZNĚ SE NACHÁZEJÍ V PRAZE NA VINOHRADĚCH, NA KŘIŽOVATCE ULIC KORUNNÍ A BENEŠOVSKÁ. OKOLÍ JE TVOŘENO VÍCEPDLAŽNÍ BLOKOVOU ZÁSTAVBOU, DROBNOU ZÁSTAVBOU RODINNÝCH DOMŮ, VILDOMŮ A ORGANICKÉ TRAVNATÉ PLOCHY NAD MÍSTNÍMI VODÁRNAMI. HMOTA LÁZNÍ JE JEDNODUCHÉHO TVARU PÍSMENE "V", KTERÁ SE V SEVERNÍ ČÁSTI NAD BAZÉNOVÝM PROSTOREM MÍRNĚ ZVEDÁ. HMOTA DOMU REAGUJE NA OKOLÍ TAK, ŽE SE SNAŽÍ STÁVAJÍCÍ PROSTOR JASNĚ VYMEZIT A VYTVOŘIT TAK UCELENÝ VEŘEJNÝ PROSTOR, DO KTERÉHO SE SVÝM TVAREM OTEVÍRÁ. HLAVNÍ VSTUP DO LÁZNÍ JE TEDY ORIENTOVÁN DO TOHOTO PROSTORU A JE JIŽ PATRNÝ NAPŘ. Z TRAMVAJOVÉ ZASTÁVKY. PARTER DOMU JE DOPLNĚN O RESTAURACI S MOŽNOSTÍ LETNÍ TERASY. PŘÍZEMÍ JE ZEJMÉNA ŘEŠENO DOPLŇKOVÝM SPORTOVNÍM PROVOZEM A NEBYTOVÝMI PROSTORY. DRUHÉ A TŘETÍ PATRO JE VĚNOVÁNO LÁZEŇKÉ NÁPLNI. V DRUHÉM PATŘE JE TO ČÁST LÉČEBNÁ SPOLEČNĚ S BAZÉNOVOU TECHNOLOGIÍ A VE TŘETÍM PATŘE JE TO ČÁST RELAXAČNÍ SPOLU S ŠATNAMI. HLAVNÍM MOTEM USPOŘÁDÁNÍ RELAXAČNÍHO PROVOZU BYLY LIDSKÉ SMYSLY, KTERÉ JSOU USPOŘÁDÁNY DO PĚTI SEKTORŮ OBKLOPUJÍCÍ VNITŘNÍ KOU PACÍ BAZÉN, S NÁVAZNOSTÍ NA BAZÉN VNĚJŠÍ. PARKOVÁNÍ JE ZAJIŠTĚNO PODZEMNÍM PARKOVIŠTEM V PODZEMNÍM PODLAŽÍ.





1:2000

SITUACE - ŠIRŠÍ VZTAHY



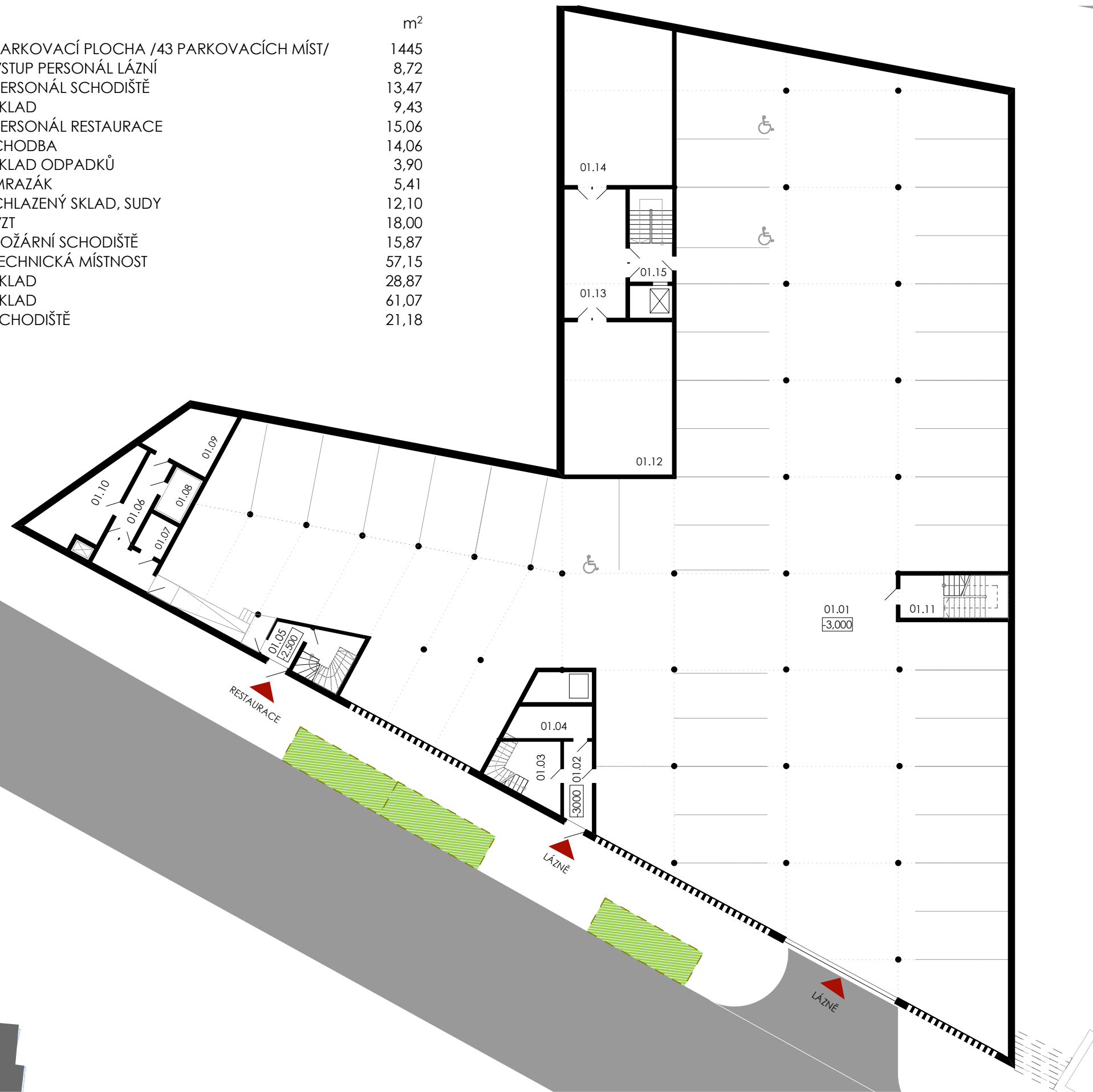
- A TRAMVAJOVÁ ZASTÁVKA
- B AUTOBUSOVÁ ZASTÁVKA
- C LÁZNĚ
- D RESTAURACE
- E PERSONÁL RESTAURACE
- F PERSONÁL LÁZNĚ
- G VJEZD DO GARÁŽÍ
- H NEBYTOVÝ PROSTOR



1:500

SITUACE

		m ²
01.01	PARKOVACÍ PLOCHA /43 PARKOVACÍCH MÍST/	1445
01.02	VSTUP PERSONÁL LÁZNÍ	8,72
01.03	PERSONÁL SCHODIŠTĚ	13,47
01.04	SKLAD	9,43
01.05	PERSONÁL RESTAURACE	15,06
01.06	CHODBA	14,06
01.07	SKLAD ODPADKŮ	3,90
01.08	MRAZÁK	5,41
01.09	CHLAZENÝ SKLAD, SUDY	12,10
01.10	VZT	18,00
01.11	POŽÁRNÍ SCHODIŠTĚ	15,87
01.12	TECHNICKÁ MÍSTNOST	57,15
01.13	SKLAD	28,87
01.14	SKLAD	61,07
01.15	SCHODIŠTĚ	21,18



1:250

PŮDORYS 1.PP

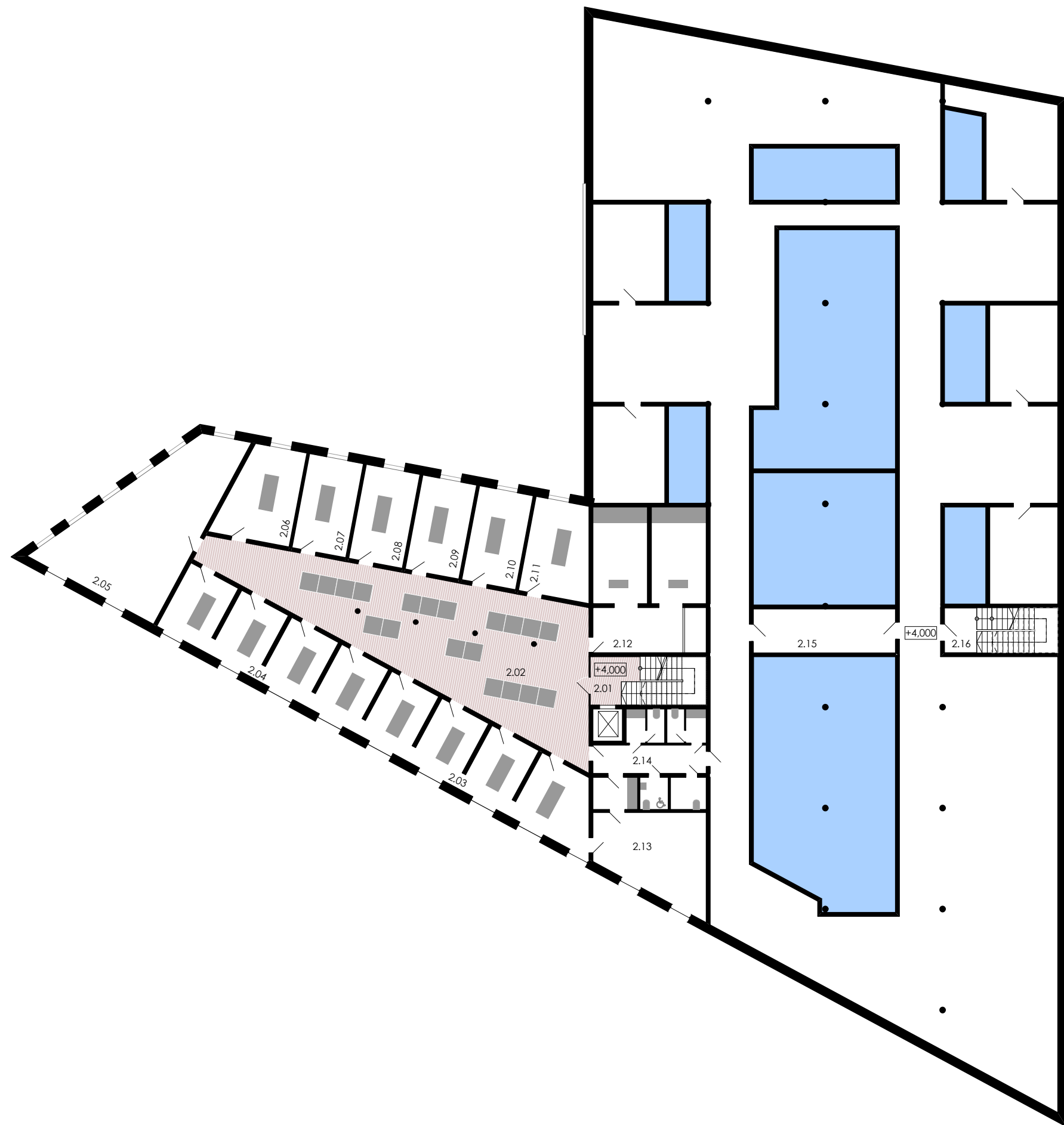


	M2	
1.01	ZÁDVEŘÍ - SCHODIŠTĚ GARÁŽE	33,16
1.02	HALA	134,46
1.03	ZÁDVEŘÍ RESTAURACE	9,94
1.04	RESTAURACE	125,88
1.05	VARNA, SKLADY	130,43
1.06	ŠATNA	12,26
1.07	KANCELÁŘ	12,62
1.08	WC, ÚKLID	25,88
1.09	KANCELÁŘE	16,44
1.10	HALA PERSONÁL	28,41
1.11	ŠATNA, DENNÍ MÍSTNOST	40,27
1.12	ÚKLID	8,77
1.13	SKLAD	63,38
1.14	CHODBA /ŠPINAVÁ/	38,98
1.15	ŠATNY	76,66
1.16	MÍSTNOST TRENÉRA	8,15
1.17	WC	35,43
1.18	CHODBA /ČISTÁ/	58,42
1.19	FITNESS	171,36
1.20	ÚNIKOVÉ SCHODIŠTĚ	25,17
1.21	TĚLOCVIČNA	279,70
1.22	NEBYTOVÝ PROSTOR	136,46
1.23	ZÁZEMÍ	25,02
1.24	NEBYTOVÝ PROSTOR	122,01
1.25	ZÁZEMÍ	24,63



1:250

PŮDORYS 1.NP



2.01	SCHODIŠTĚ	17,55
2.02	ČEKÁRNA	117,05
2.03	ZÁBALOVÁ LŮŽKA	51,53
2.04	VANOVÉ KOUPELE	57,14
2.05	REHABILITAČNÍ CVIČENÍ	58,89
2.06	ELEKTROTHERAPIE	20,52
2.07	LASER	15,87
2.08	LYMFODRENÁŽ	15,87
2.09	MASÁŽ	15,87
2.10	MASÁŽ	15,87
2.11	MASÁŽ	20,37
2.12	SKOTSKÉ STŘIKY	54,76
2.13	MÍSTNOST ZAMĚSTNANCŮ	30,92
2.14	WC, ÚKLID	43,20
2.15	BAZÉNOVÁ TECHNOLOGIE	1114,02
2.16	ÚNIKOVÉ SCHODIŠTĚ	15,74



1:250

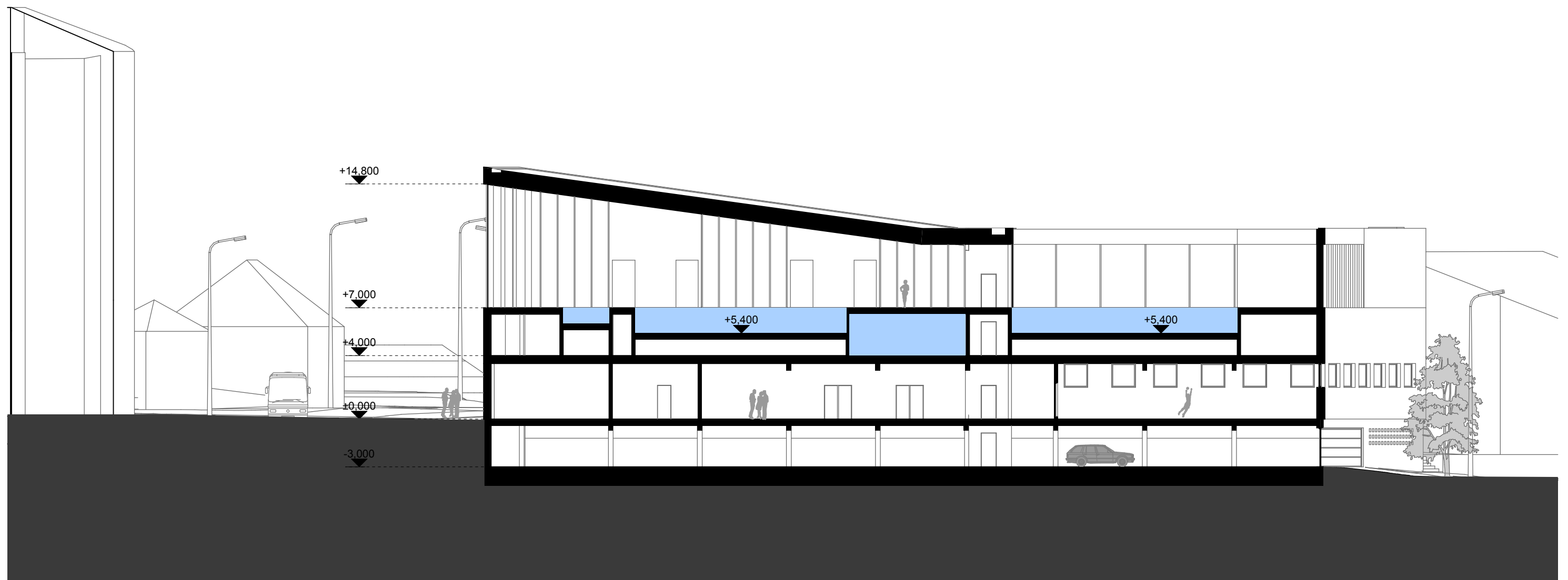
PŮDORYS 2.NP

3.01	SCHODIŠTĚ	22,07
3.02	ŠATNY	127,9
3.03	FÉNY-MAKE UP	6,18
3.04	SPRCHY, WC ŽENY	31,99
3.05	SPRCHY, WC MUŽI	28,50
3.06	RELAX-CAFFE	57,75
3.07	MÍSTNOST ZAMĚSTNANCŮ	38,34
3.08	MASÁŽ	16,67
3.09	MASÁŽ	16,67
3.10	KLIDOVÁ ODPOČÍVÁRNA	36,57
3.11	/HMAT/ KNEIPPOVY LÁZNĚ	37,67
3.12	/CHUŤ/ BYLINKOVÁ LAZEŇ 55 °C	40,31
3.13	/ČICH/ SOLNÁ VONNÁ LÁZEŇ 32 °C	37,67
3.14	/ZRAK/ TEPIDÁRIUM + CHROMOTERAPIE 38 °C	37,67
3.15	/SLUCH/ LACONIUM + AUDIOTERAPIE 55°C	37,67
3.16	PERLIČKOVÁ KOUPEL	22,89
3.17	VNITŘNÍ KOU PACÍ BAZÉN	90,87
3.18	STUDENÝ BAZÉN	12,66
3.19	TEPLÝ BAZÉN	13,50
3.20	HORKÝ BAZÉN	13,50
3.21	BAZÉN S PROJEKCÍ	13,50
3.22	KVĚTINOVÁ KOUPEL	13,50
3.23	TURECKÁ LÁZEŇ - ŽENY	73,03
3.24	TURECKÁ LÁZEŇ MUŽI	80,44
3.25	FINSKÁ SAUNA	29,75
3.26	VENKOVNÍ KOU PACÍ BAZÉN	101,81



1:250

PŮDORYS 3.NP



1:250

ŘEZ A-A



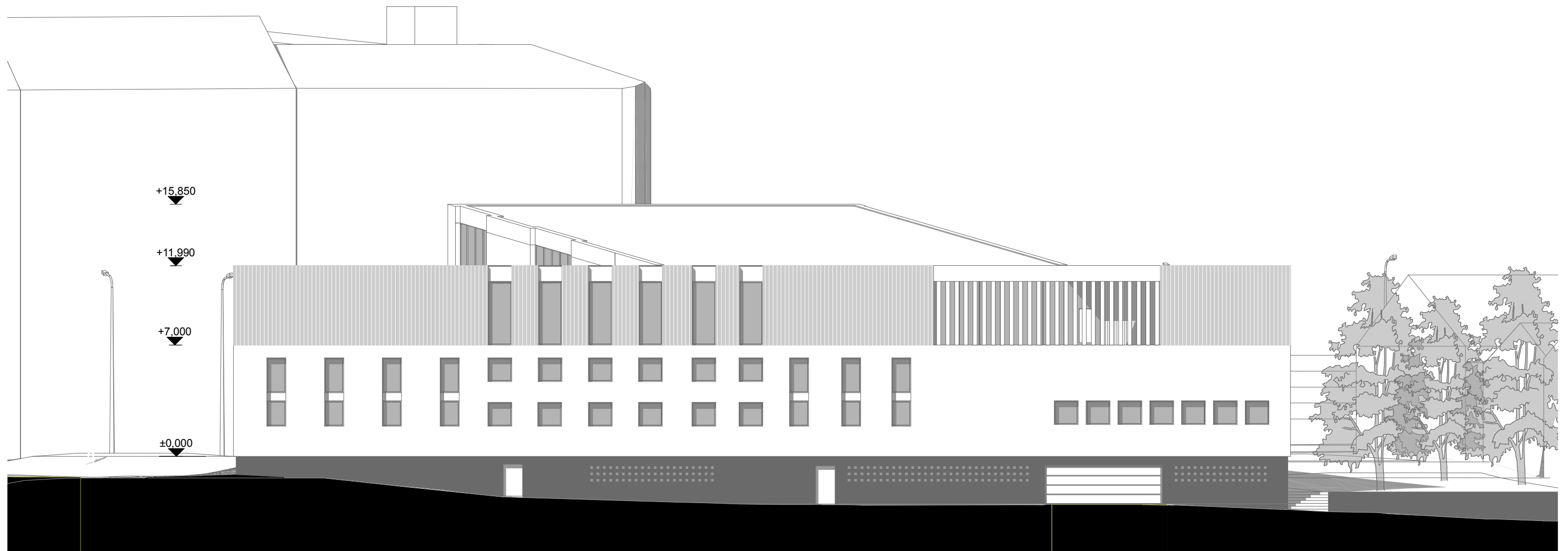
1:250

POHLED ZÁPADNÍ



1:250

POHLED SEVERNÍ



1:250

POHLED JIŽNÍ



1:250

POHLED VÝCHODNÍ





