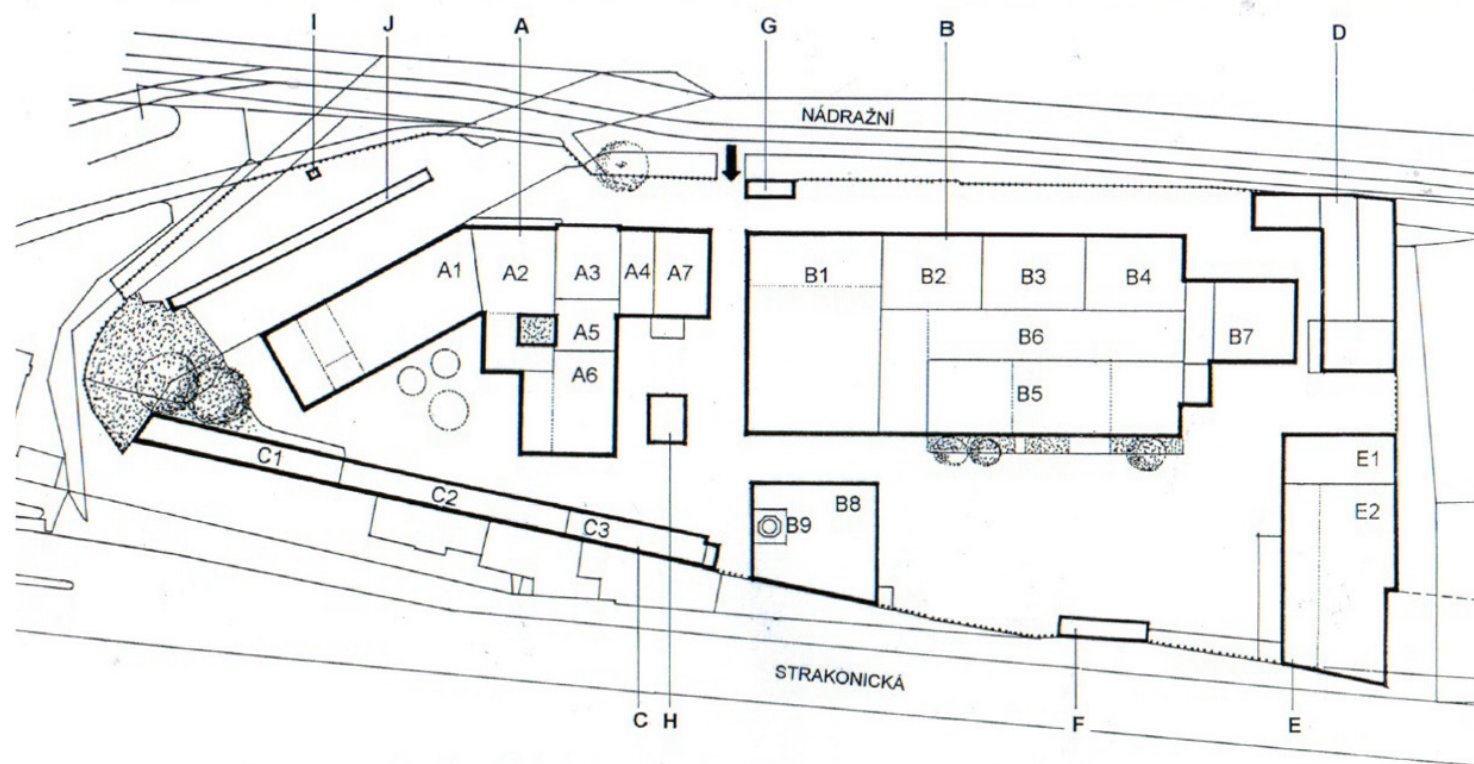
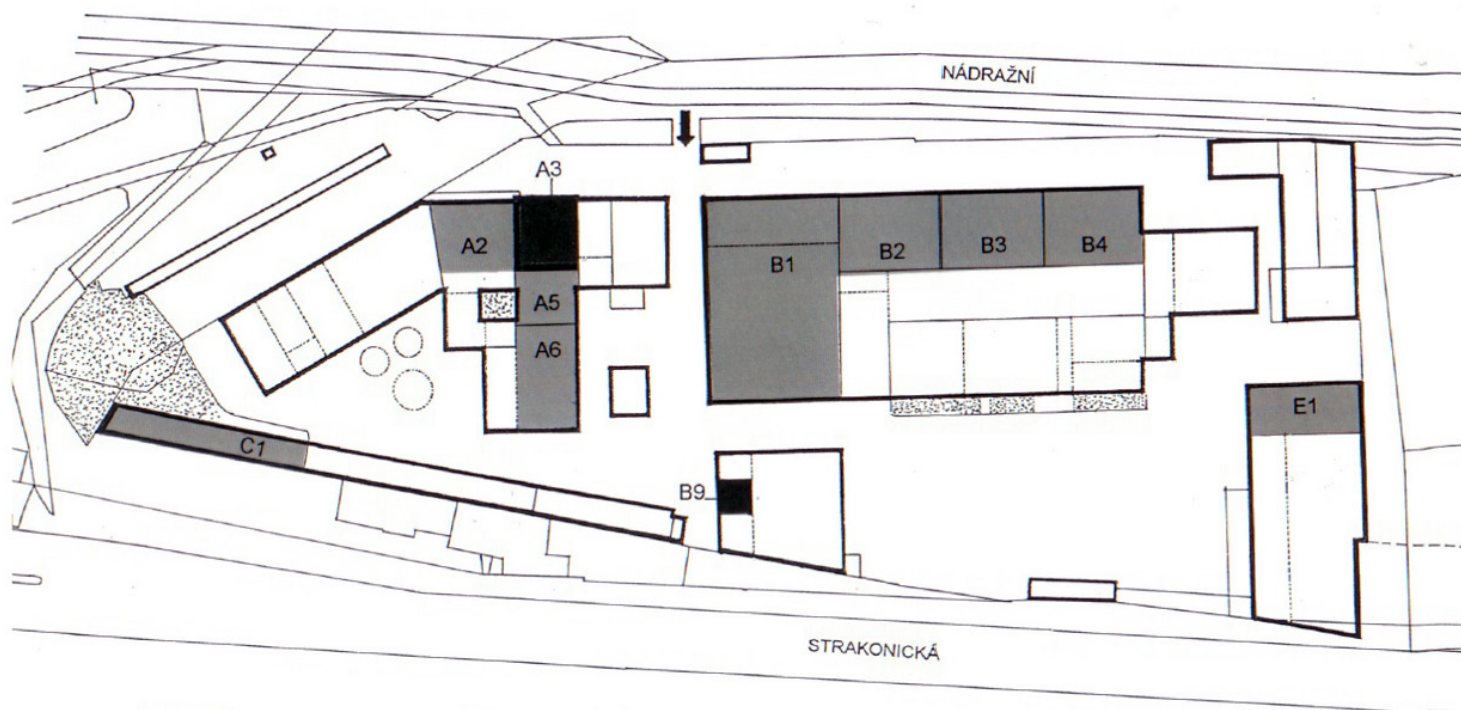




KONVERZE ZLÍCHOVSKÉHO LIHOVARU



- | | | | | |
|---|--|---|--|--|
| A Hlavní blok výroby lihu
A1 - sklad lihu, administrativa
A2 - sklad lihu
A3 - rafinerie lihu
A4 - odparka
A5 - laboratoř
A6 - administrativa
A7 - dílna údržby | B Hlavní blok výroby octa
B1 - sklady
B2 - sklady MZT
B3 - sklad lihu
B4 - sklad lihu
B5 - octárna
B6 - stáček linky
B7 - přístřešek
B8 - kotelna
B9 - komín | C Pomocné pásmo
C1 - obytná budova
C2 - administrativa
C3 - kantýna | D Pomocný objekt
E Pomocný objekt
E1 - garáže, sklad
E2 - šatny, sklady | F Přístřešky
G Vrátnice
H Trafostanice
I Budka posunovače
J Rampa |
|---|--|---|--|--|



- | | |
|--|---------------------------------|
| | 1. SKUPINA - NEJVYŠŠÍ HODNOCENÍ |
| | 2. SKUPINA - STŘEDNÍ HODNOCENÍ |
| | 3. SKUPINA - NEJNIŽŠÍ HODNOCENÍ |

HODNOCENÍ ARCHITEKTONICKÝCH OBJEKTŮ
(STAV 2001)

STAVEBNĚ HISTORICKÝ PRŮZKUM AREÁLU ZLÍCHOVSKÉHO LIHOVARU ZPRACOVAL DOC. ING. ARCH. TOMÁŠ ŠENBERGER V ČERVENCI ROKU 2001. DOKUMENTACI SI OBJEDNALA ARCHITEKTONICKÁ KANCELÁŘ DAWE GEDDES ARCHITECTS S.R.O. JAKO PODKLAD PRO STUDII PRO INVESTORA ZLATÝ LIHOVAR A.S.

V ROCE 1880 ZALOŽILI SAMUEL FISCHL A ADOLF ROSENBAUM NA ZLÍCHOVĚ TOVÁRNU NA LIH A POTAŠ "FISCHL & ROSENBAUM". AREÁL PROŠEL NĚKOLIKA ZMĚNAMI VŽDY S OHLEDEM NA ZMĚNU TECHNOLOGIE VÝROBY, BĚHEM LET BYLO PROVEDENO SPOUSTA PŘESTAVEB A DOSTAVEB. PO DRUHÉ SVĚTOVÉ VÁLCE BYL LIHOVAR ZNÁRODNĚN A VÝZNAMNĚ PŘESTAVĚN NA OCTÁRNU. V DEVADESÁTÝCH LETECH BYLA DO OCTÁRNY ZAVEDENA NOVÁ ŘÍDÍCÍ TECHNOLOGIE, NICMÉNĚ V ROCE 2000 BYL PROVOZ ZCELA PŘERUŠEN. OD TĚ DOBY AREÁL ZNAČNĚ CHÁTRÁ.

ZE STAVEBNĚ HISTORICKÉHO PRŮZKUMU VYPLÝVÁ DOPORUČENÍ PONECHAT KOMÍN A BUDOVU VARNY. OSTATNÍ BUDOVY NEJSOU TOLIK ARCHITEKTONICKY CENNÉ.

NEDÍLNOU SOUČÁSTÍ MĚ ÚLOHY BYLO PŘEMÝŠLET O URBANISTICKÉM USAZENÍ AREÁLU. PODKLADY PRO URBANISTICKÉ ŘEŠENÍ JSEM ČERPALA Z VLASTNÍ PRÁCE V ATELIÉRU ING. ARCH. IVANA PLYCKY NA TÉMA VLTAVA A Z REGULAČNÍHO PLÁNU, KTERÝ ZPRACOVAL BC. ONDŘEJ VILT V ATELIÉRU ING. ARCH. ALEŠE LANGA.

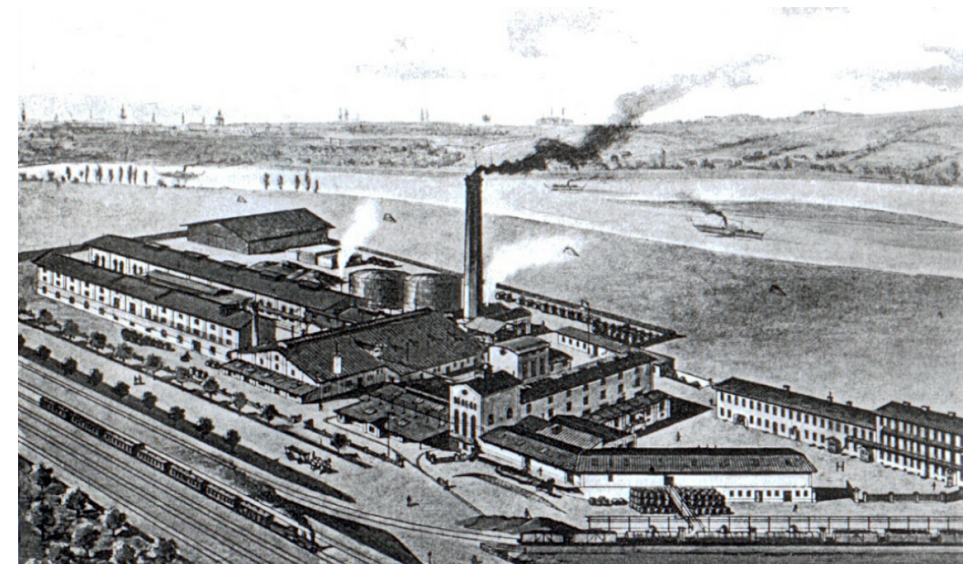
STĚŽEJNÍ MYŠLENKOU JE ODKLONIT HLAVNÍ DOPRAVNÍ TEPNU ZE STRAKONICKÉ ULICE, KTERÁ JE VELKOU BARIÉROU SMĚREM K ŘECE. JEN ZKLIDNĚNÍ DOPRAVY, ZÁSTAVBA OTEVŘENÁ K VODĚ A PŘÍSTUPNÝ A PROSTUPNÝ BŘEH UMOŽNÍ PLNOHODNOTNĚ VYUŽÍT BLÍZKOST ŘEKY.

Z PŮVODNÍHO AREÁLU JSEM SE ROZHODLA PONECHAT JEN DVĚ DOMINANTY (A PAMÁTKOVĚ CHRÁNĚNÉ OBJEKTY - KOMÍN A VARNU) JAKO VOLNĚ STOJÍCÍ SOLITÉRY NA NÁMĚSTÍ, KTERÉ JE CÉZUROU MEZI PŘEDPOKLÁDANOU BLOKOVOU ZÁSTAVBOU A NAVRŽENÝMI NOVOSTAVBAMI NA SAMÉ ŠPICI POZEMKU.

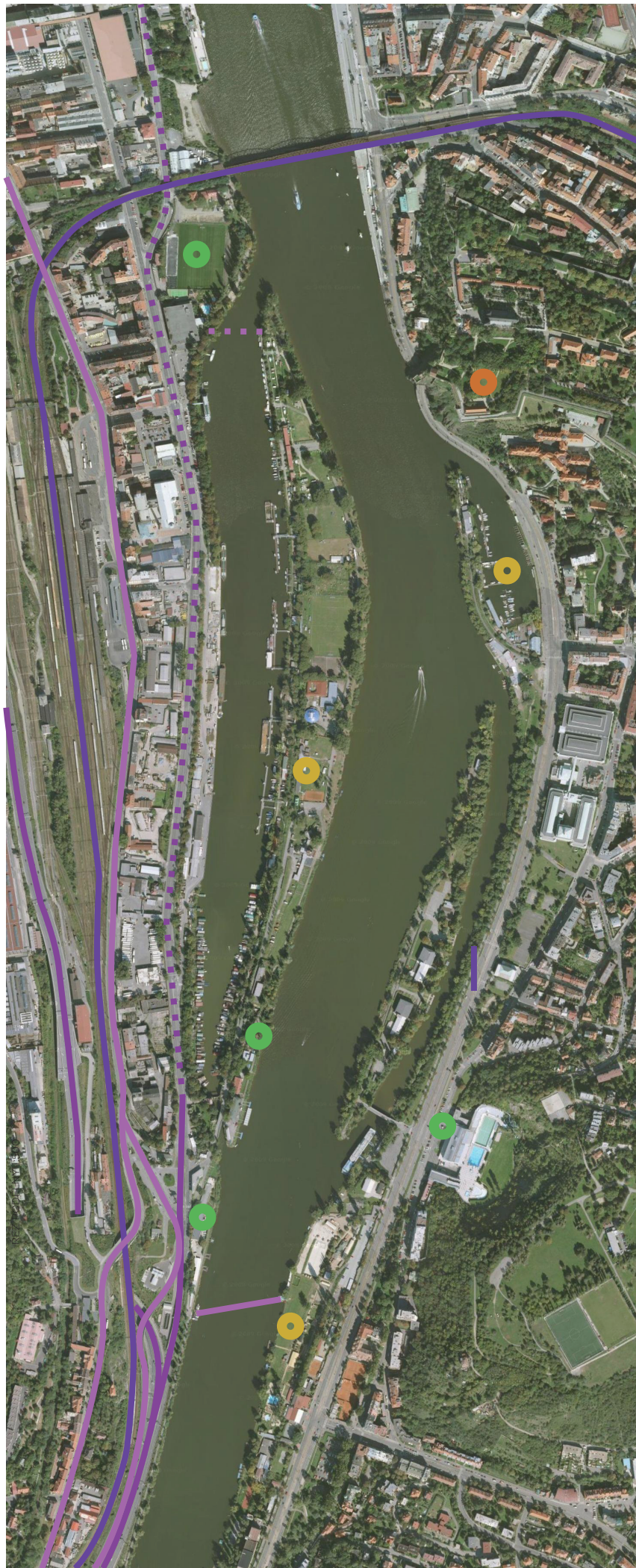
PRO HMOTOVÉ ŘEŠENÍ JE ZÁSADNÍ FAKT, ŽE POZEMEK JE ZAKONČENÍM ZÁSTAVBY LINOUCÍ SE OD SMÍCHOVA NA JIH, ALE ZÁROVEŇ JE VSTUPNÍ BRANOU DO MĚSTA SMĚREM OD JIHU.

NAVRHOVALA JSEM POLYFUNKČNÍ MĚSTSKÉ CENTRUM, KTERÉ MÁ SLOUŽIT LIDEM, ŽIJÍCÍM V NOVĚ VZNIKLÉ VÝSTAVBĚ, ALE TAKÉ JAKO KŘÍŽOVATKA, MÍSTO SETKÁVÁNÍ A PŘESTUPŮ. DO ČELA NÁMĚSTÍ JSOU NAVRŽENY ZASTÁVKY TRAMVAJE, AUTOBUSŮ MHD I PŘÍMĚSTSKÝCH LINEK, SMÍCHOVSKÉ NÁDRAŽÍ UMOŽŇUJE PŘESTUP NA VLAK A DŮLEŽITOU SOUČÁSTÍ JSOU PODZEMNÍ PARKOVACÍ STÁNÍ.

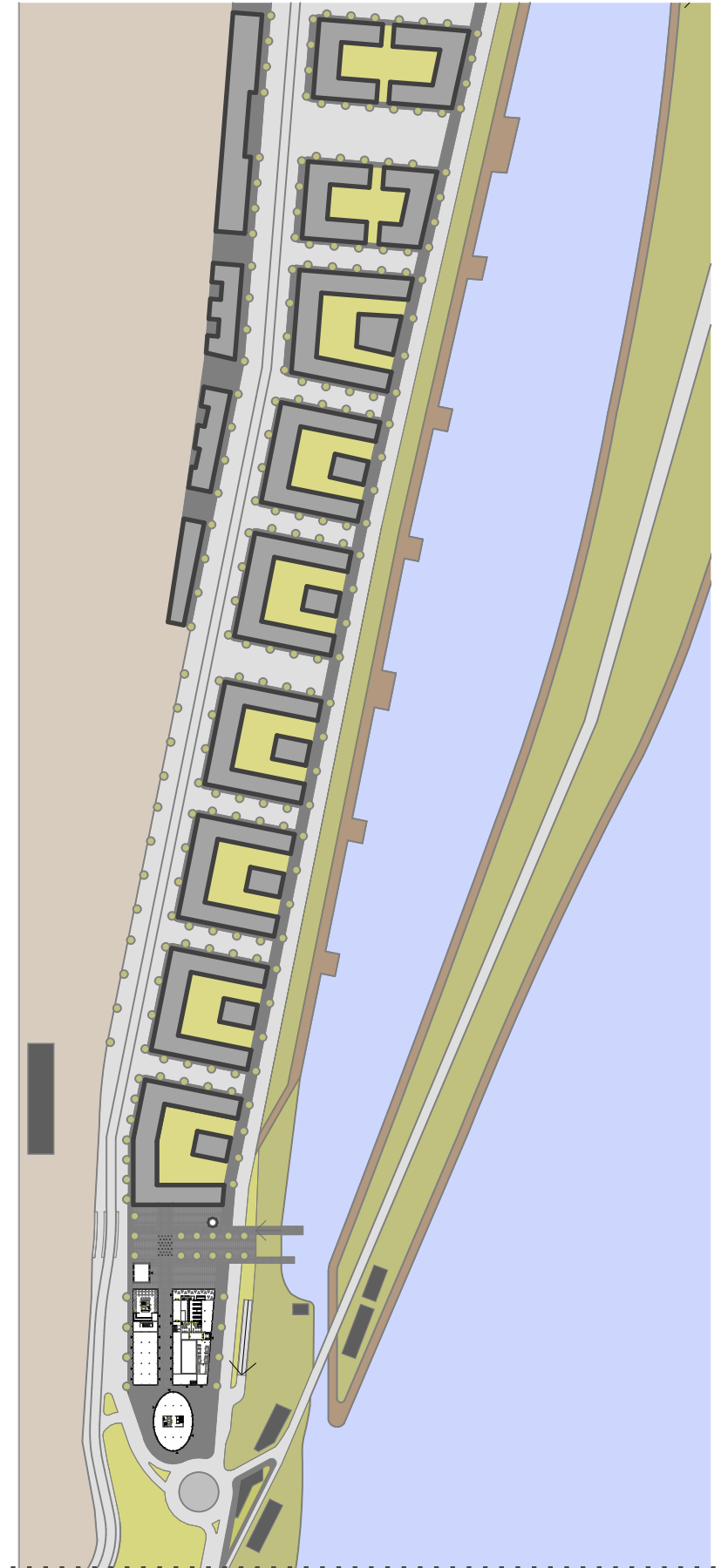
BUDOVA VARNY BUDE VYUŽÍVÁNA JAKO VÝSTAVNÍ PROSTOR, PROPOJENA DO 3.NP NOVOSTAVBY. V NOVOSTAVBÁCH JE NAVRŽEN BAZÉN S WELLNESS CENTREM A POSILOVNOU, KAVÁRNA, RESTAURACE, STŘEŠNÍ TANEČNÍ KAVÁRNA S PANORAMATICKÝM VÝHLEDEM. VĚTŠINA PLOCH JE NAVRŽENA S MOŽNĚ VARIABILITĚ A OBČANSKÉ VYBAVENOSTI - ORDINACE LÉKAŘŮ, BANKY, POBOČKA MĚSTSKÉ KNIHOVNY, POTRAVINY, OBCHOD, ADMINISTRATIVA S MOŽNOSTÍ MATEŘSKÉHO CENTRA.







-  SILNIČNÍ TAHY
-  NÁVRH ODKLONU DOPRAVY
-  ŽELEZNICE
-  TRASY MHD
-  NÁVRH PROPOJENÍ STEZKOU
-  SPORTOVIŠTĚ
-  REKREACE
-  VYŠEHRAD



KONVERZE ZLÍCHOVSKÉHO LIHOVARU

ŠIRŠÍ VZTAHY 1:10000

SITUACE 1:5000

