

vedúci diplomovej práce:  
Prof. Ing. arch. Arnošt Navrátil, CSc

konzultant:  
Doc. Ing. arch. Václav Mudra

Ústav nauky o budovách

# HOTEL NA NÁRODNÍ TŘÍDE

DIPLOMOVÁ PRÁCA

Ivan Čitáry

Fakulta Architektúry ČVUT

Zimný semester 2011-2012



AUTOR, DIPLOMANT: IVAN ČITÁRY  
AR 2011/2012, ZS

**NÁZEV DIPLOMOVÉ PRÁCE:**

(ČJ) HOTEL NA NÁRODNÍ TRÍDĚ

(AJ) HOTEL EL AT NÁRODNÍ TRÍDA

**JAZYK PRÁCE:** SLOVENSKY

<b>Vedoucí práce:</b>	PROF. ING. ARCH. ARNOŠT NAVRÁTIL, CSC	<b>Ústav:</b> 15118
<b>Oponent práce:</b>	AKAD. ARCH. TOMAŠ TUREK	
<b>Klíčová slova (česká):</b>	NÁRODNÍ TRÍDA, HOTEL	
<b>Anotace (česká):</b>	PREDMETOM ZADANIA JE NÁVRH HOTELU (5*) S VYBAVENÍM PRE USPORIADANIE KONFERENCIÍ. HOTEL BUDE UMIESTNENÝ NA PARCELÁCH, KTRÉ BOLY UVOLNENÉ PO ZBURANÍ DVOCH DOMOV ČP. 136 - II A 137-II	
<b>Anotace (anglická):</b>	THE SUBJECT BEEN ENTERED IS DESIGN OF FIVE STAR HOTEL WITH FACILITIES FOR CONFERENCES. HOTEL WILL BE SITUATED ON PARCELS WHICH WERE RELEASED AFTER TEARING DOWN TWO HOUSES ( PARCELING NUMBER 136-II AND 137-II )	

**Prohlášení autora**

Prohlašuji, že jsem předloženou diplomovou prací vypracoval samostatně a že jsem uvedl veškeré použité informační zdroje v souladu s „Metodickým pokynem o etické přípravě vysokoškolských závěrečných prací.“

*(Celý text metodického pokynu je na [www.FA.studium/ke-stazeni](http://www.FA.studium/ke-stazeni))*

V Praze dne 6. ledna 2012

podpis autora-diplomanta

# Hotel na Národní třídě

## Koncept návrhu

Hotel je navrhnutý na parcele, ktorá leží na rozhraní starého a nového mesta. Na parcele, ktorá je polovičnou prielukou na jednej z najrušnejších tried v Prahe. Táto parcela vznikla vybúraním pôvodných barokových objektov z dopravných dôvodov v 60-tych rokoch 20. storočia. Tým pádom vznikla malá parcela, ktorá nie je vhodná pre veľké projekty, ale svojou polohou a cenou, vyžaduje vysokú návratnosť investícií. Charakter zástavby je veľmi neusporiadaný a rozdielny. Dochádza tu k prelínaniu stavieb z rôznych časových období, čo má za dôsledok veľmi nesúrodú uličnú frontu a výškové a hmotové rozohratie. Návrh hotela sa snaží vytvoriť akýsi pomyselný most medzi čistým a silne lineárnym palácom Dunaj a ozdobným barokovým Kaňkovým domom. Fasáda hotela nadväzuje svojou lineárnosťou na palác Dunaj a postupne nenásilne sa fasáda rozpadáva, čím vytvára určitú ozdobnosť a nadväzuje na barokový Kaňkov dom. Parter výškovo nadväzuje na susedný parter paláca Dunaj a vytvára tak akési pokračovanie uličného parteru. Horná časť strechy je ustúpená, aby sa dosiahlo odľahčenie hmoty a zopakovala sa uskočená rímsa susedného objektu. Výškovo návrh nenadväzuje, keďže hotel má iné požiadavky na svetlú výšku ubytovacích podlaží a náplň, ako susedný palác Dunaj. Hotel svojou polohou v centre sa javí ako vhodný projekt, vhodnejší by bol hotel nižšieho štandardu, kvôli menším nárokom na prevádzkovú a objemovú náplň.

## Dispozičné riešenie

Hotel má osem nadzemných podlaží a dve podzemné podlažia. Prevádzkovo je rozdelený na dva celky. Na priestory určené pre hostí, priestory pre zamestnancov a zásobovanie. Nachádzajú sa v ňom dva výťahy pre návštevníkov, spoločné únikové schodisko a jeden zásobovací výťah pre personál. Svetlo do objektu sa dostáva veľkým svetlíkom, ktorý prechádza cez jednotlivé podlažia až do 1.PP a vytvára veľký vzdušný presvetlovací priestor. Druhé podzemné podlažie je parkovisko. Z výpočtu podľa OTP platných pre Prahu vyplýva potreba 18 parkovacích miest. Parkovisko má navrhnutých 22 parkovacích miest. Do podzemného parkoviska sa autá dostávajú výťahom. V druhom podzemnom podlaží sa nachádzajú technické miestnosti, strojovňa vzduchotechniky, kotolňa a zázemie reštaurácie s kuchyňou a skladmi. Odpad z kuchyne je uskladnený v chladenom sklade a cez výťah pre autá sa vyváža von. Športové využitie je zastúpené priestorom fitnesscentra so šatňami a saunou. Na fitnesscentrum nadväzuje bar, ktorý sa nachádza v spodnej časti otvorenej galérie. Prvé podzemné podlažie je rozdelené na časť hotela a časť reštaurácie. Vstup do hotela je situovaný osovo do stredu. Zádverie je nahradené vzduchovou clonou. Na vstup nadväzuje recepcia a priestor pre úschovu batožiny. Recepcia je dispozične situovaná tak, aby nadväzovala na kancelárske priestory, v ktorých sa nachádza vedenie hotelu. Hotel obsahuje konferenčnú miestnosť, ktorá sa využíva pre rôzne účely. Reštauračná časť má dva vstupy. Jeden je situovaný z Národnej třídy a druhý z Mikulandskej ulice. Reštaurácia je s kuchyňou, ktorá je v 1.PP prepojená cez dva zásobovacie výťahy. Jeden slúži na vývoz hotových jedál a druhý na zvoz špinavého riadu. Druhé nadzemné podlažie až siedme nadzemné podlažie obsahujú izby. Hotel má 78 dvojlôžkových izieb, z toho je 6 izieb prispôsobených pre potreby imobilného hosťa a 5 apartmánov. Izby sú orientované do Národnej třídy a Mikulandskej ulice.

Vstupy do izieb sú riešené z vnútornej pavlače, ktorá je presvetlená cez otvorenú galériu. Jednotlivé izby sú vykurované pomocou fancoilov, ktoré sa nachádzajú v zníženom podhlade vo vstupných častiach izieb. Jednotlivé izby spĺňajú požiadavky pre 5\* či už plochou alebo vybavením. Dizajn jednotlivých izieb môže byť spoločný, alebo každá izba môže mať ojedinelý výraz. Každé z týchto podlaží obsahuje aj sklad čistého prádla a sklad pre upratovačku. Tieto sklady sú priamo napojené na služobný výťah a zabezpečujú potrebné služby pre izby. Najvyššie podlažie obsahuje apartmánovú časť a kaviareň. Každý apartmán má svoju terasu, ktorá zvyšuje ich štandard. Kaviareň je zámerne situovaná na najvyššom podlaží. Výškovo sa nachádza nad okolitou strešnou krajinou, čo poskytuje vhodné výhľady. Terasa kaviarne je zámerne orientovaná do vnútrobloku kvôli potrebe nerušiť apartmánovú časť. Medzi apartmánmi a kaviarňou zámerne nie je navrhnutá terasa, ale len zelená strecha, ktorá vytvára predel medzi funkciami a zaručuje určitý klud pre apartmánovú časť.

## Konštrukčné riešenie

Hotel je navrhnutý ako kombinovaný nosný systém z oceľobetónu, pričom je kombináciou stĺpového nosného systému v podlažiach 2.PP až 1.NP a priečného stenového nosného systému v podlažiach 2.NP až 8.NP. Stĺpy sú v module 7,5x6 m a priečne nosné steny sú od seba vzdialené 3,75 m. Nosné steny sú hrúbky 200 mm a spĺňajú potrebné zvukovoizolačné vlastnosti. Stropy sú navrhnuté z monolitického oceľobetónu. Jednotlivé podlažia obsahujú znížené stropy kvôli vedeniu potrebných technologických rozvodov. Objekt je založený na pilotách, ktoré sú doplnené základovou doskou. Strecha objektu je navrhnutá ako plochá jednoplášťová s obráteným poradím vrstiev. V 7.NP je navrhnutá ako zazelenená strecha, ktorá vytvára predel medzi časťami kaviarne a apartmánmi. Obvodový plášť je navrhnutý ako biela jemnozrnná omietka štruktúry 1, ktorá svojim hladkým povrchom dopĺňa čistotu a jednoduchosť navrhutej fasády. Okná majú hliníkové rámy tmavosivej farby.

## Dopravné riešenie

Návrh hotelu zachováva súčasnú dopravnú situáciu a zásadne ju nemení. Pre prevádzku podzemnej garáže je navrhnuté jedno vyčkávacie miesto o rozmeru 2,5x5 m pre vjazd do autovýťahu, do ktorého sa vchádza z jednosmernej Mikulandskej ulice.



PRVÉ VOJENSKÉ MAPOVANIE

1764-1768 A 1780-1783 (retrifikácia)



DRUHÉ VOJENSKÉ MAPOVANIE

1836-1852



TRETIE VOJENSKÉ MAPOVANIE

1877-1880

ORTOFOTOMAPA 1938



ORTOFOTOMAPA 1953



ORTOFOTOMAPA 1975



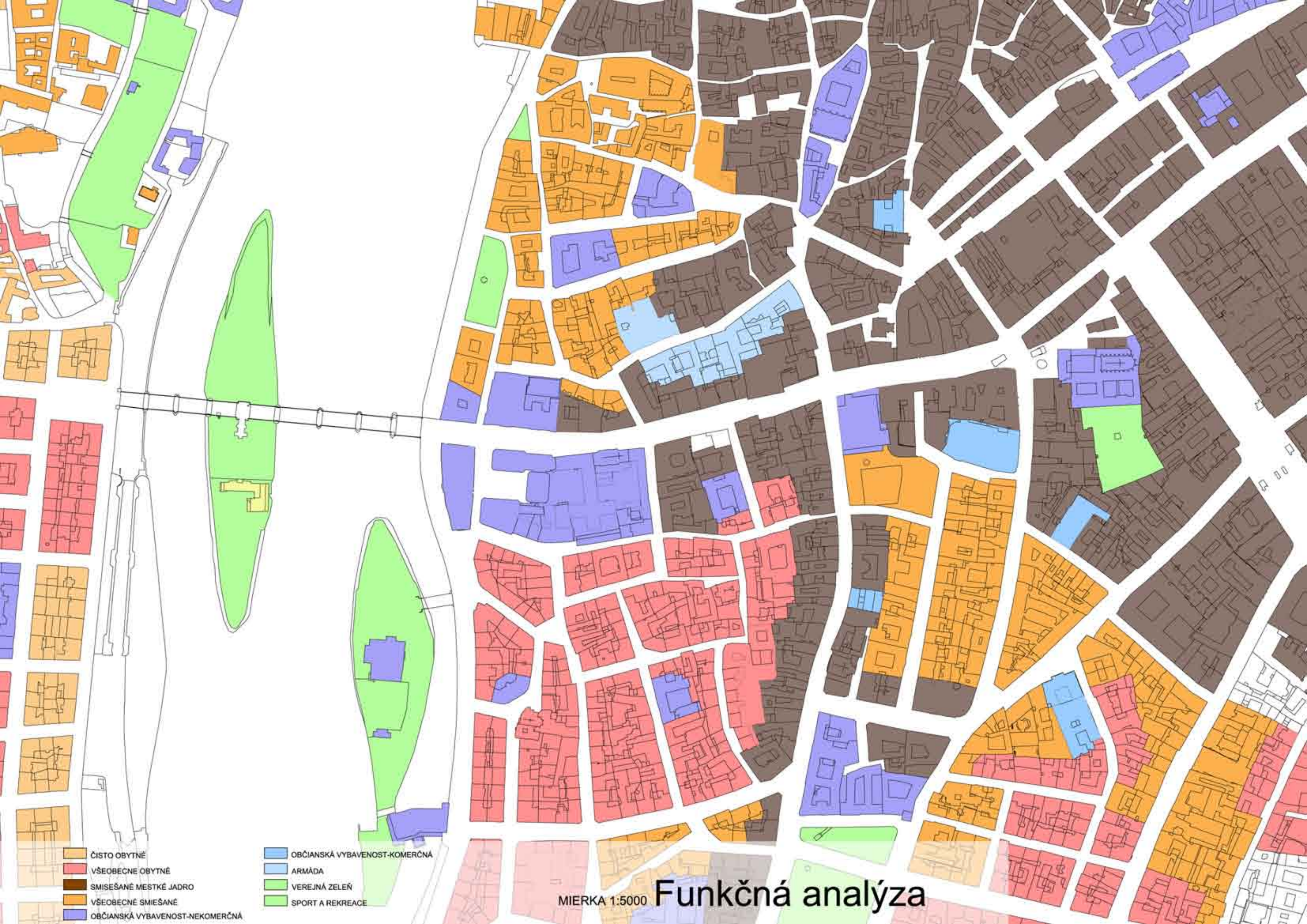
ORTOFOTOMAPA 1999-2000



ORTOFOTOMAPA 2003



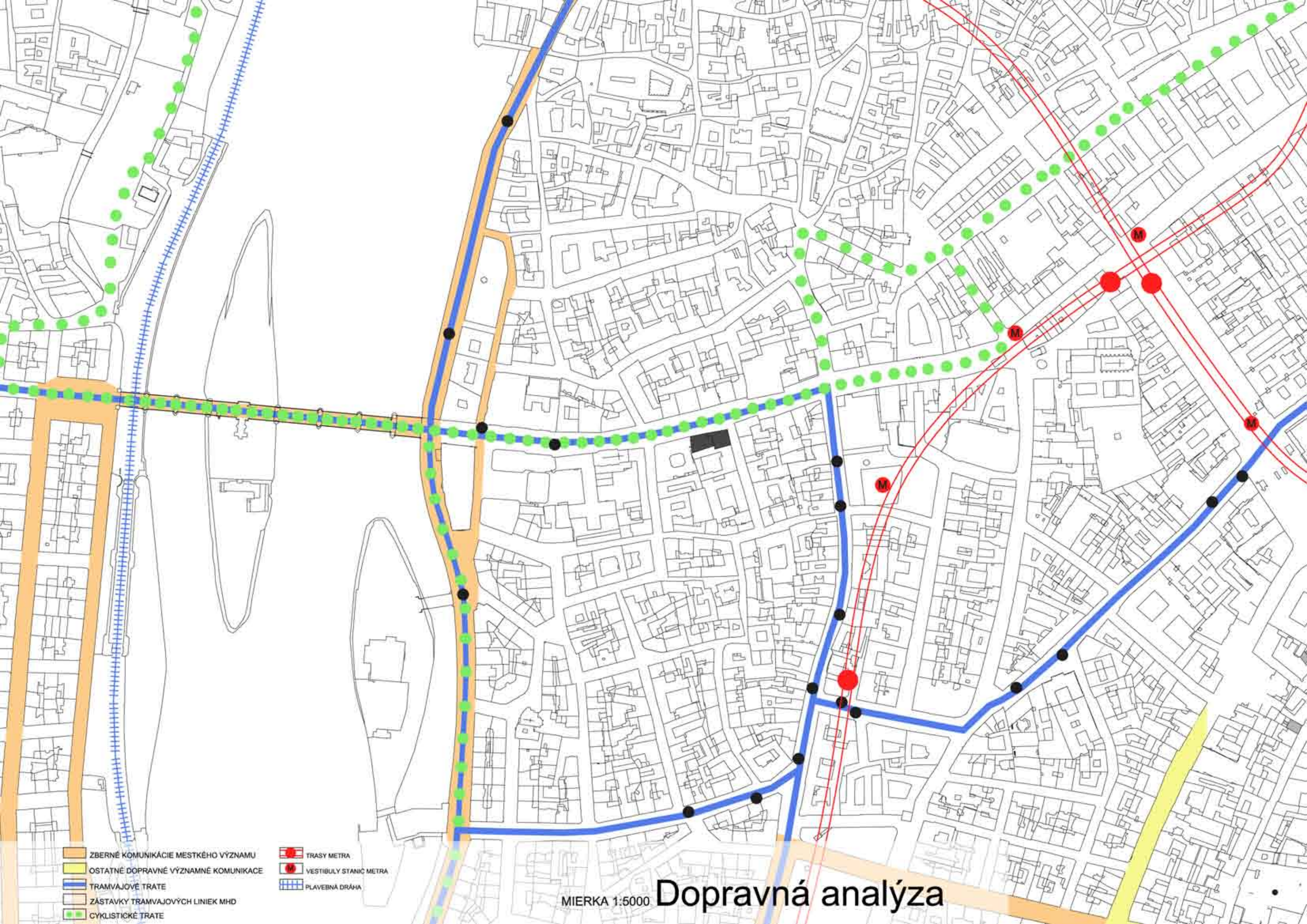
# Historické mapy



- ČISTO OBYTNÉ
- VŠEOBECNE OBYTNÉ
- SMIEŠANÉ MESTKÉ JADRO
- VŠEOBECNÉ SMIEŠANÉ
- OBČIANSKÁ VYBAVENOSŤ-NEKOMERČNÁ

- OBČIANSKÁ VYBAVENOSŤ-KOMERČNÁ
- ARMÁDA
- VEREJNÁ ZELEŇ
- SPORT A REKREACE

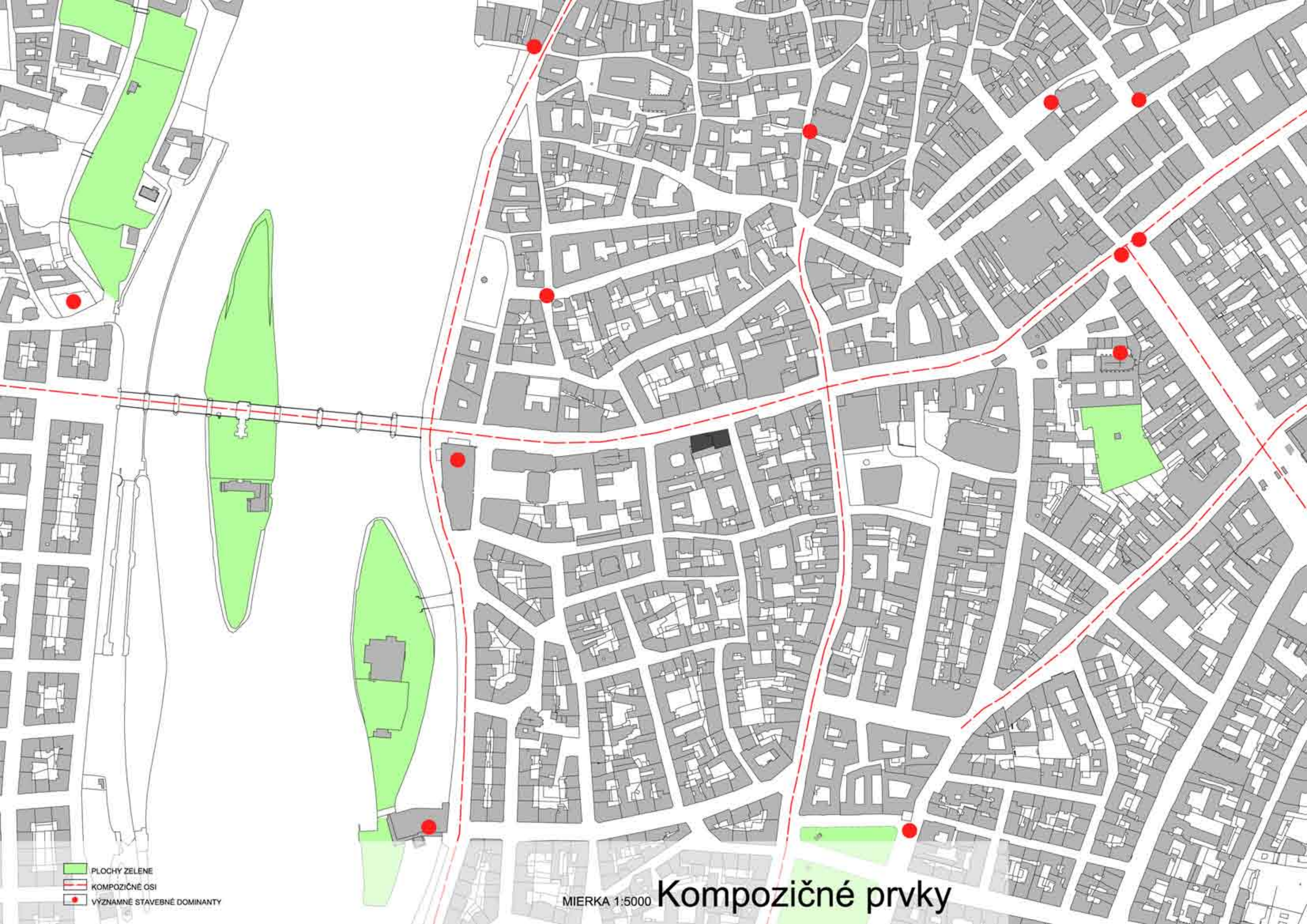
MIERKA 1:5000 Funkčná analýza



- ZBERNÉ KOMUNIKÁCIE MESTKÉHO VÝZNAMU
- OSTATNÉ DOPRAVNÉ VÝZNAMNÉ KOMUNIKACE
- TRAMVAJOVÉ TRATE
- ZÁSTAVKY TRAMVAJOVÝCH LINIEK MHD
- CYKLISTICKÉ TRATE

- TRASY METRA
- VESTIBULY STANIC METRA
- PLAVEBNÁ DRÁHA

MIERKA 1:5000 **Dopravná analýza**



- PLOCHY ZELENE
- - - KOMPOZIČNÉ OSI
- VÝZNAMNÉ STAVEBNÉ DOMINANTY

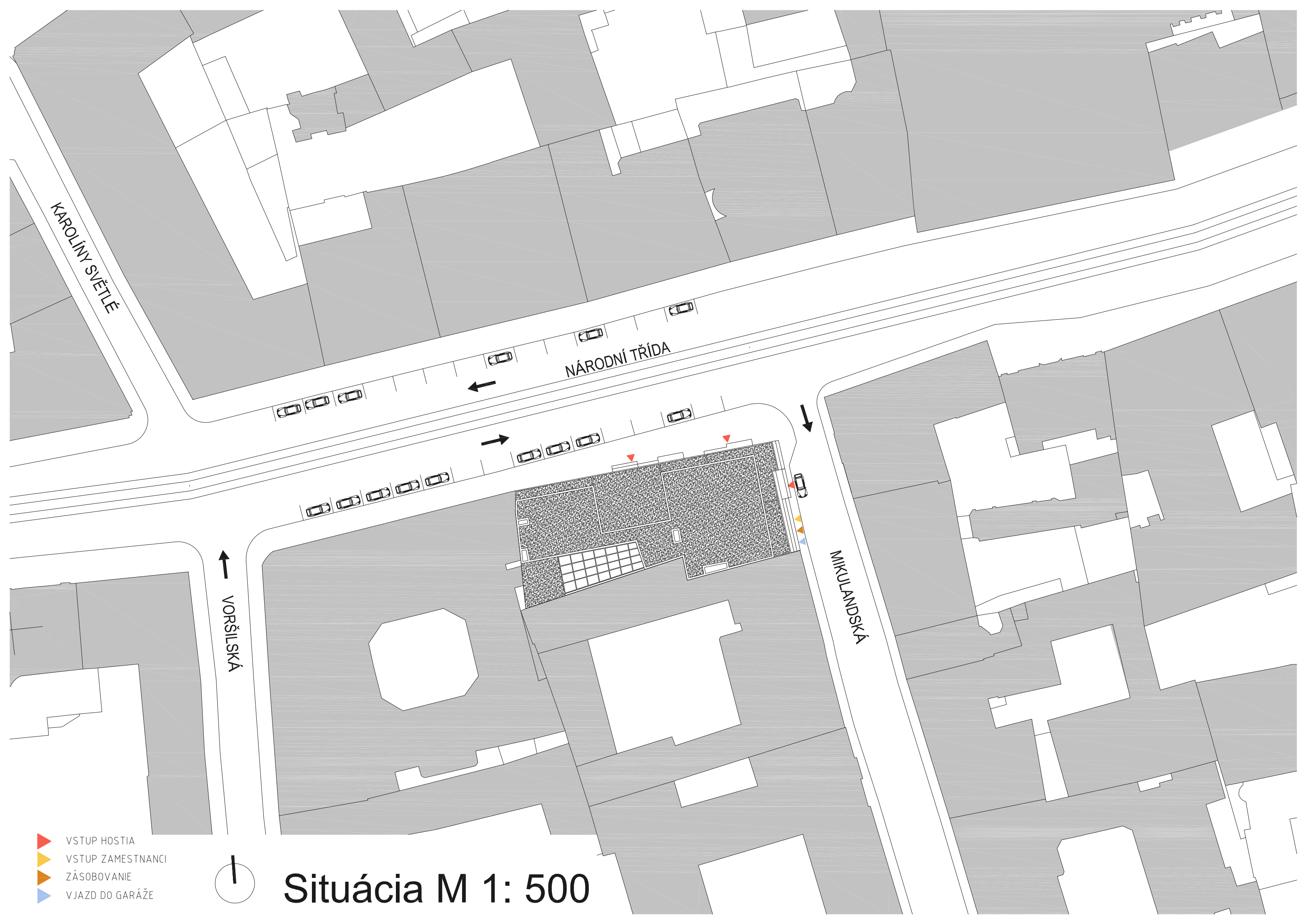
MIERKA 1:5000 **Kompozičné prvky**



MIERKA 1:5000

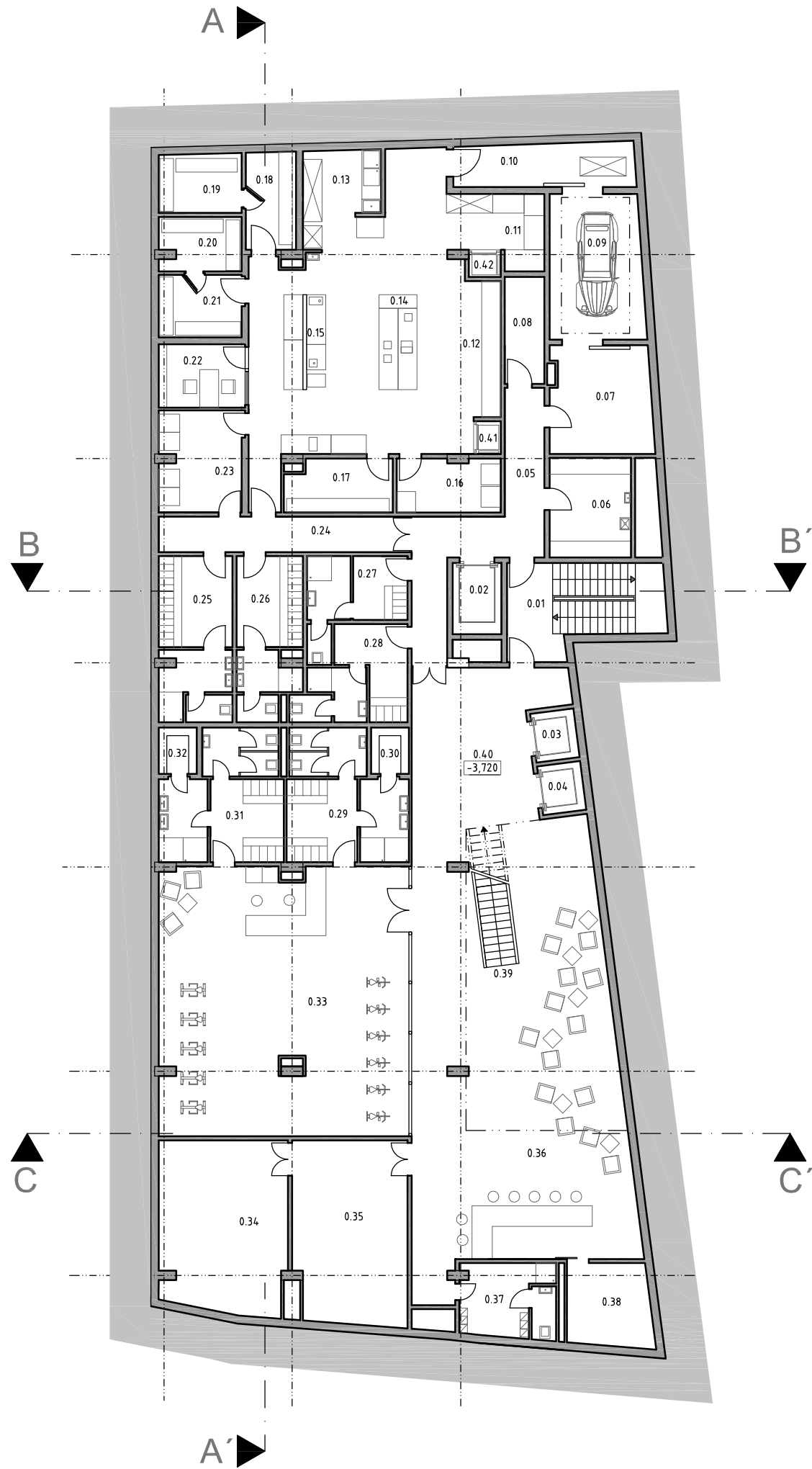
# Situácia





# Situácia M 1: 500

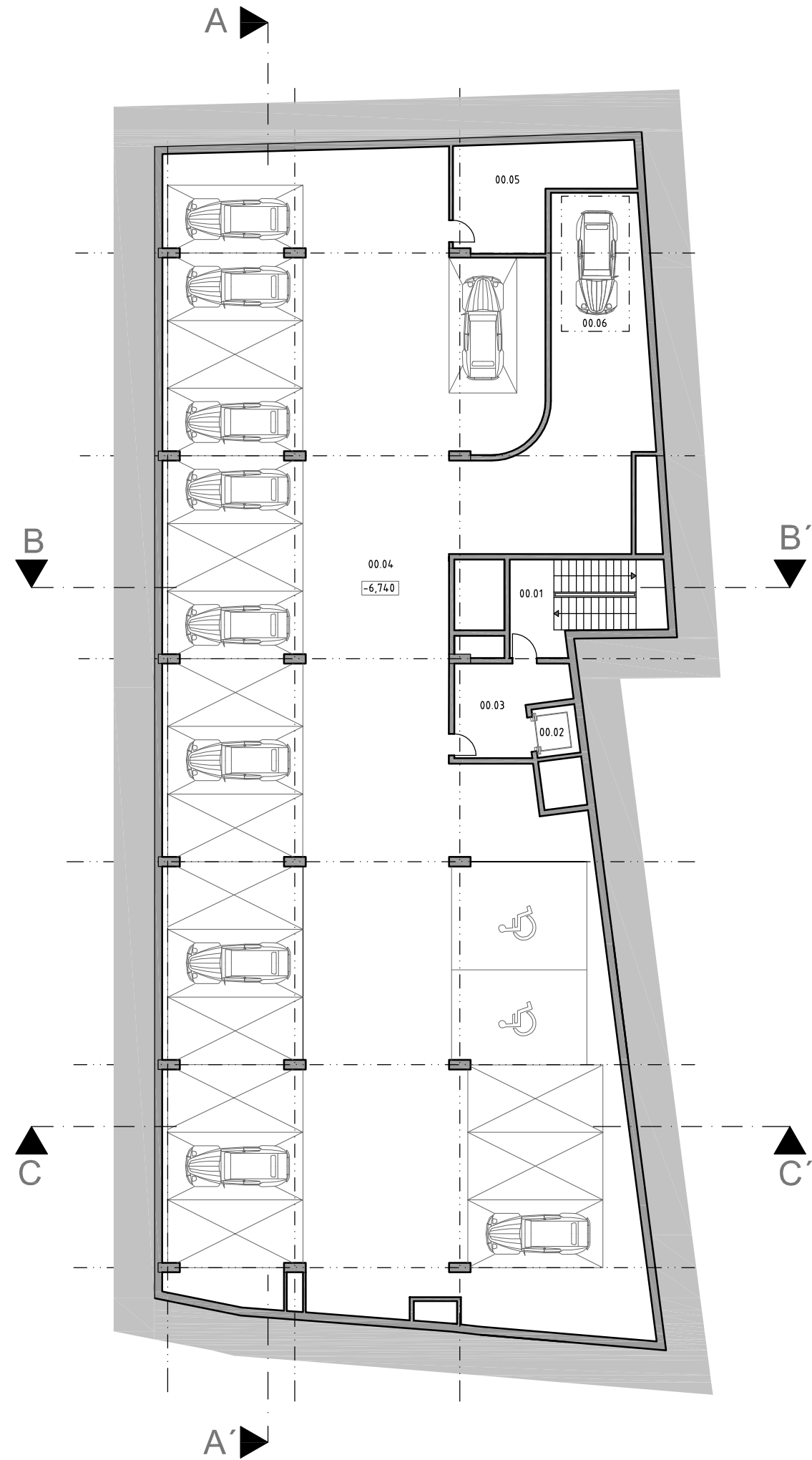
# Pôdorys 1PP M 1: 200



Legenda

č.	miestnosť	m2
0.01	SCHODISKO	17.4
0.02	VÝTAH	4.7
0.03	VÝTAH	2.9
0.04	VÝTAH	2.9
0.05	CHODBA	19.4
0.06	UPRAT. SKLAD	10.9
0.07	SKLAD ODPADU	14.9
0.08	SERVEROVNA	5.7
0.09	VÝTAH AUTO	18.1
0.10	KUCH. ODPAD	10.6
0.11	UMY. BIELY RIAD	8.5
0.12	KUCH. VÝDAJ	19.6
0.13	UMY. ČIERNY RIAD	9.3
0.14	KUCH. VARNÁ	29.8
0.15	KUCH. PRÍPRAVA	27.7
0.16	SKLAD	7.4
0.17	SKLAD	7.5
0.18	CHLAD. SKLAD	6.6
0.19	MRAZIACÍ. SKLAD	6.6
0.20	MRAZIACÍ. SKLAD	5.8
0.21	CHLAD. SKLAD	7.0
0.22	KANCELÁRIA	7.4
0.23	HRU. PRI. ZELENINY	11.4
0.24	CHODBA	12.0
0.25	ŠATŇA MUŽI	15.8
0.26	ŠATŇA ŽENY	12.9
0.27	ŠATŇA MUŽI	10.3
0.28	ŠATŇA ŽENY	11.8
0.29	ŠATŇA MUŽI	18.7
0.30	ŠAUNA MUŽI	2.3
0.31	ŠAUNA ŽENY	18.7
0.32	ŠAUNA ŽENY	2.3
0.33	FITNES	91.7
0.34	KOTOLŇA	29.2
0.35	VZDUCH. STROJ.	27.9
0.36	LOBBY BAR	113.5
0.37	ŠATŇA	9.3
0.38	SKLAD	9.4
0.39	SCHODISKO	6.6
0.40	CHODBA	30.4
0.41	VÝTAH JEDLO	1.2
0.42	VÝTAH ŠPIN. RIAD	1.2

# Pôdorys 2PP M 1: 200



Legenda

č.	miestnosť	m2
00.01	SCHODISKO	17.4
00.02	VÝTAH	2.9
00.03	CHODBA	11.8
00.04	PARKOVISKO	647.5
00.05	NAHR. AGREGÁT	19.5
00.06	VÝTAH PRE AUTÁ	17.5

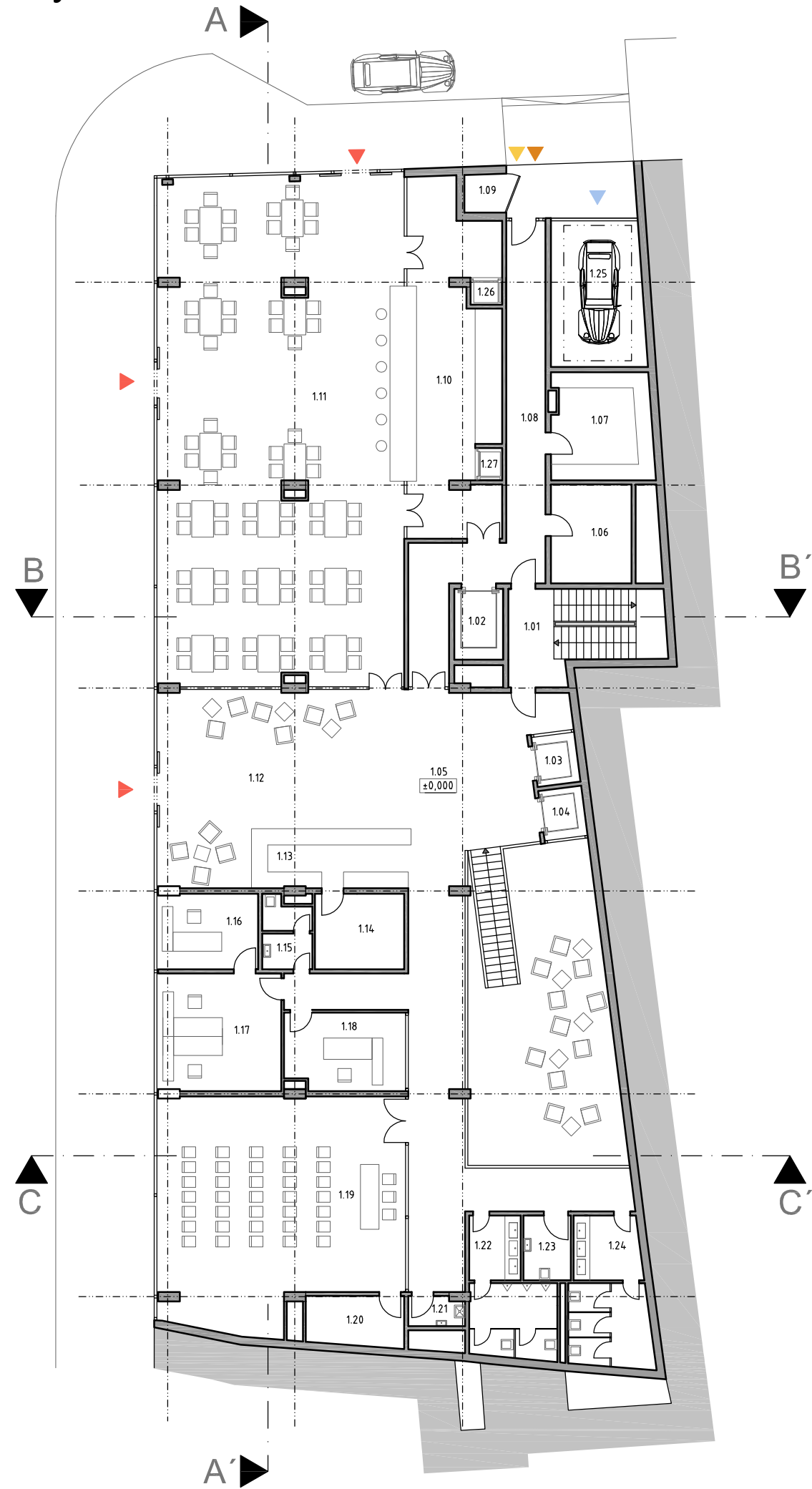
# Pôdorys 2-3NP M 1: 200



Legenda

č.	miestnosť	m2
2.01	SCHODISKO	17.4
2.02	VÝTAH	4.7
2.03	VÝTAH	2.9
2.04	VÝTAH	2.9
2.05	CHODBA	94.0
2.06	CHODBA	6.0
2.07	SKLAD PRÁDLA	8.3
2.08	SKLAD	8.3
2.09	IZBA	32.6
2.10	KÚPEĽŇA	5.0
2.11	WC	1.5
2.12	IZBA	24.9
2.13	KÚPEĽŇA	5.0
2.14	WC	1.5
2.15	IZBA	32.0
2.16	KÚPEĽŇA	5.0
2.17	WC	1.5
2.18	IZBA	26.5
2.19	KÚPEĽŇA	5.0
2.20	WC	1.5
2.21	IZBA	24.7
2.22	KÚPEĽŇA	5.0
2.23	WC	1.5
2.24	IZBA	28.3
2.25	KÚPEĽŇA	5.0
2.26	WC	1.5
2.27	IZBA	26.5
2.28	KÚPEĽŇA	5.0
2.29	WC	1.5
2.30	IZBA	24.7
2.31	KÚPEĽŇA	5.0
2.32	WC	1.5
2.33	IZBA	28.3
2.34	KÚPEĽŇA	5.0
2.35	WC	1.5
2.36	IZBA	24.7
2.37	KÚPEĽŇA	5.0
2.38	WC	1.5
2.39	IZBA	24.7
2.40	KÚPEĽŇA	5.0
2.41	WC	1.5
2.42	IZBA	24.7
2.43	KÚPEĽŇA	5.0
2.44	WC	1.5
2.45	IZBA	35.0
2.46	KÚPEĽŇA	8.5
2.47	UPRATOVAČKA	3.0
2.48	DETSKÝ KÚTIK	31.7
2.49	KÚPEĽŇA	5.0
2.50	WC	1.7

# Pôdorys 1NP M 1: 200

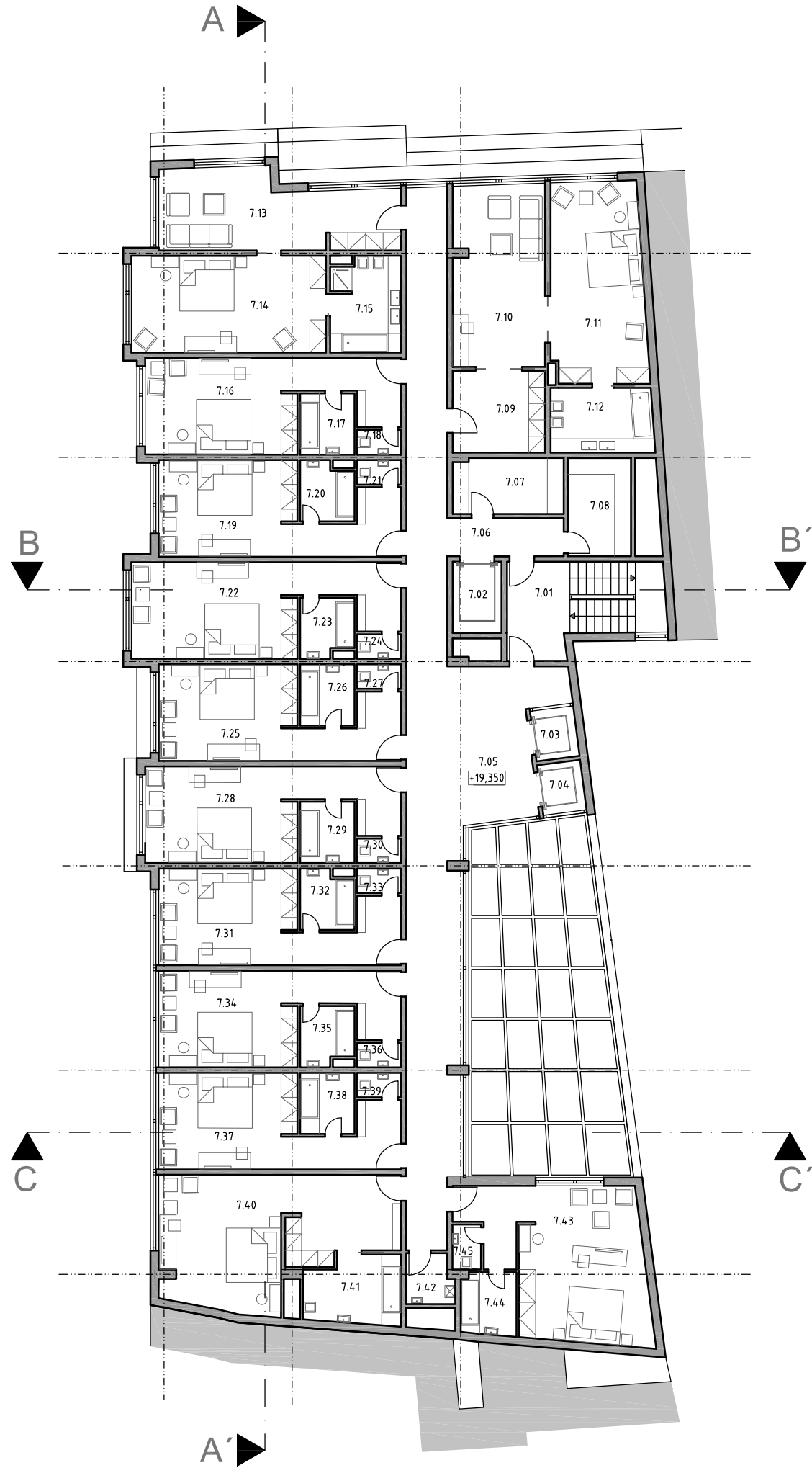


Legenda

č.	miestnosť	m2
1.01	SCHODISKO	17.4
1.02	VÝTAH	4.7
1.03	VÝTAH	2.9
1.04	VÝTAH	2.9
1.05	CHODBA	79.5
1.06	SKLAD	10.9
1.07	SKLAD	16.9
1.08	CHODBA	30.6
1.09	ODPAD	2.1
1.10	VÝDAJ	38.4
1.11	RESTAURÁCIA	168.5
1.12	VSTUP HALA	55.3
1.13	RECEPCIA	12.7
1.14	SKLAD BATOŽINY	9.2
1.15	WC	32.0
1.16	KANCELÁRIA	10.4
1.17	KANCELÁRIA	19.8
1.18	KANCELÁRIA	12.7
1.19	KONFE MIESTNOSŤ	73.7
1.20	SKLAD	6.7
1.21	UPRATOVAČKA	2.2
1.22	WC MUŽI	13.5
1.23	WC IMOBILNÝ	4.2
1.24	WC ŽENY	15.3
1.25	VÝTAH AUTÁ	18.3
1.26	VÝTAH JEDLO	1.2
1.27	VÝTAH ŠPIN. RIAD	1.2

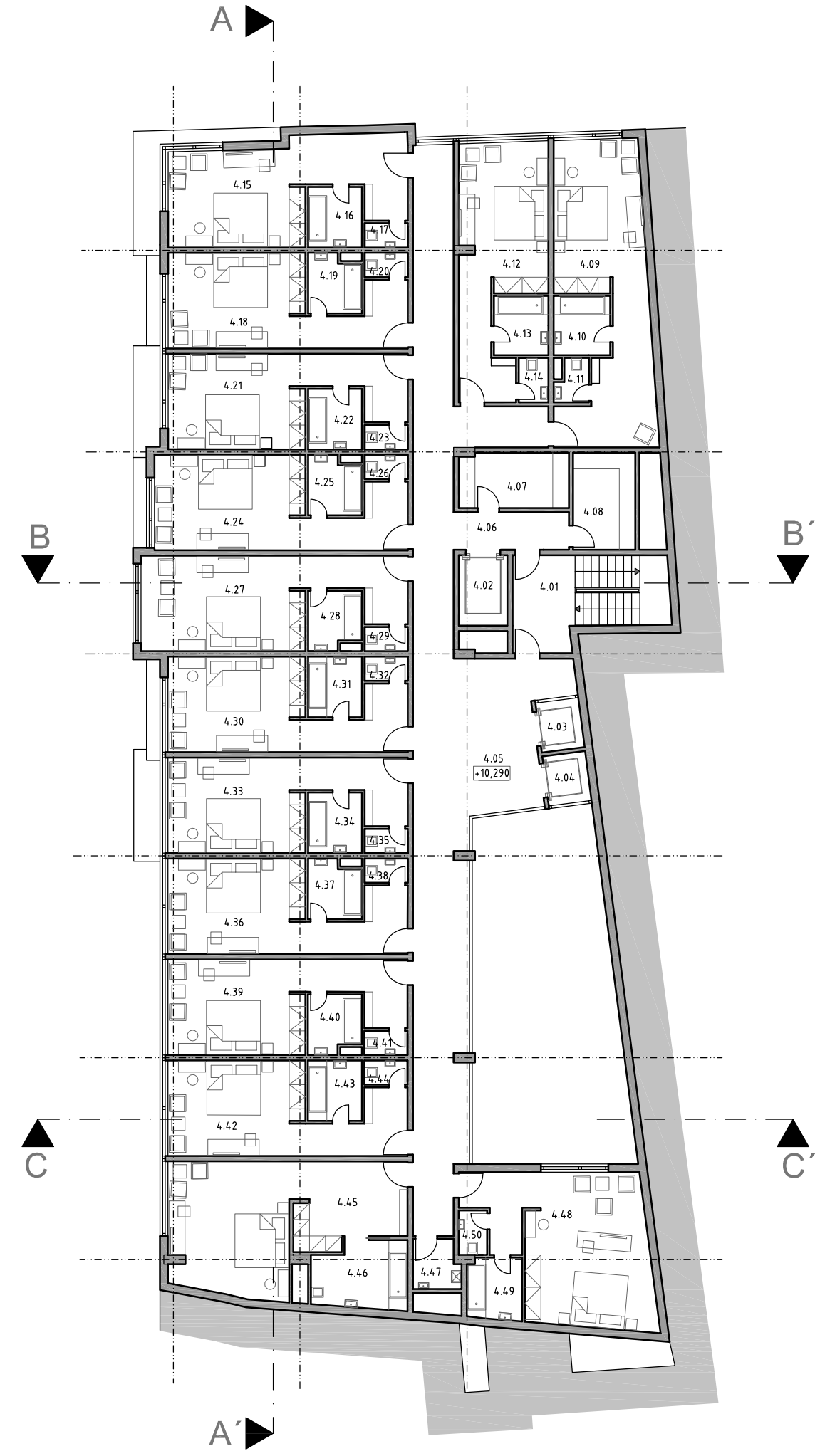
- ▶ VSTUP HOSTIA
- ▶ VSTUP ZAMESTNANCI
- ▶ ZÁSOBOVANIE
- ▶ VJAZD DO GARÁŽE

# Pôdorys 7NP M 1: 200



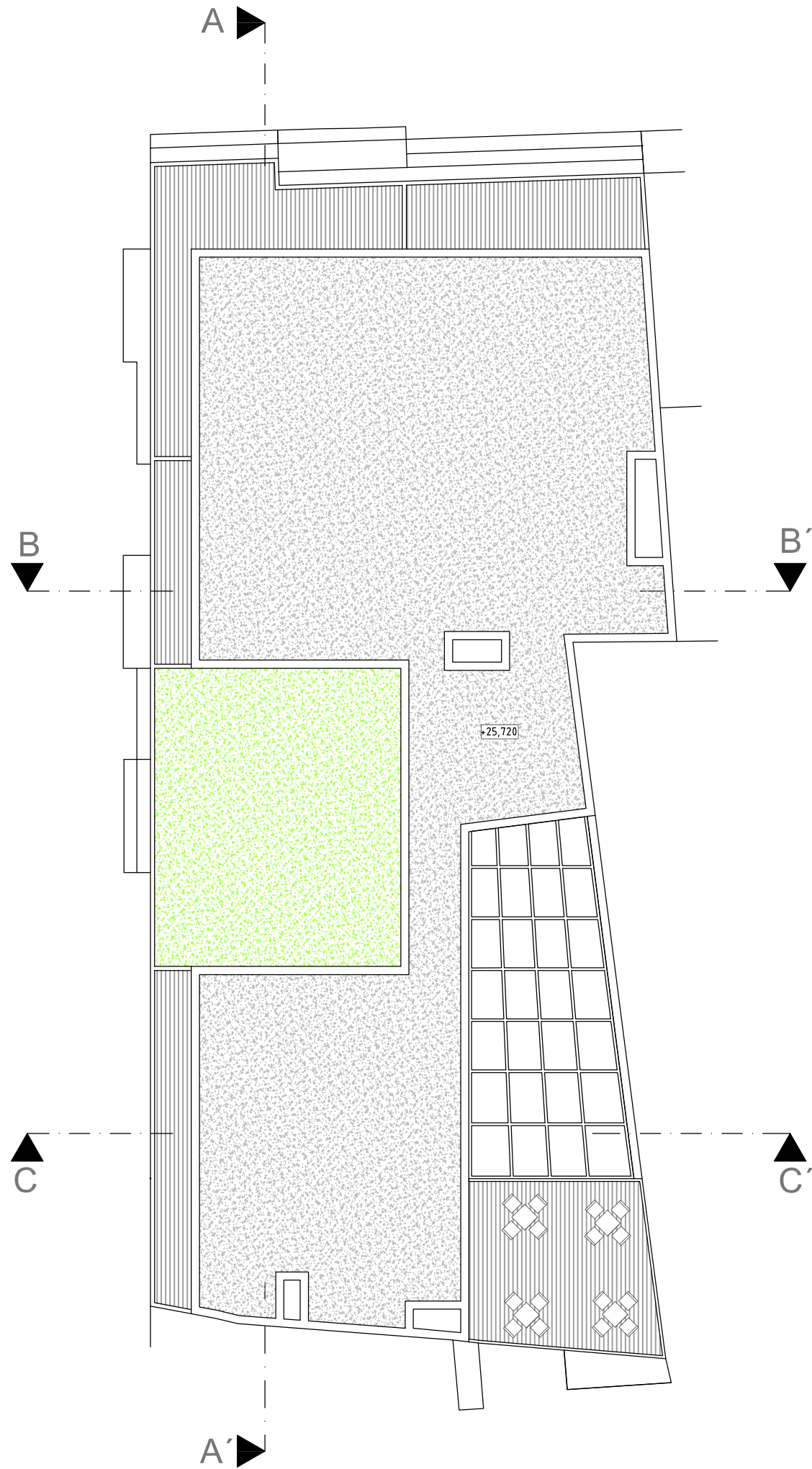
č.	miestnosť	m2
7.01	SCHODISKO	17.4
7.02	VÝTAH	4.7
7.03	VÝTAH	2.9
7.04	VÝTAH	2.9
7.05	CHODBA	86.3
7.06	CHODBA	6.0
7.07	SKLAD PRÁDLA	8.3
7.08	SKLAD	8.3
7.09	ZADVERIE, ŠATNÍK	10.2
7.10	IZBA	22.5
7.11	SPÁLŇA	25.1
7.12	KÚPEĽŇA	8.9
7.13	IZBA	23.0
7.14	SPÁLŇA	25.4
7.15	KÚPEĽŇA	8.7
7.16	IZBA	26.5
7.17	KÚPEĽŇA	5.0
7.18	WC	1.8
7.19	IZBA	24.7
7.20	KÚPEĽŇA	5.0
7.21	WC	1.8
7.22	IZBA	28.3
7.23	KÚPEĽŇA	5.0
7.24	WC	1.5
7.25	IZBA	26.5
7.26	KÚPEĽŇA	5.0
7.27	WC	1.5
7.28	IZBA	28.3
7.29	KÚPEĽŇA	5.0
7.30	WC	1.8
7.31	IZBA	24.7
7.32	KÚPEĽŇA	5.0
7.33	WC	1.8
7.34	IZBA	24.7
7.35	KÚPEĽŇA	5.0
7.36	WC	1.8
7.37	IZBA	24.7
7.38	KÚPEĽŇA	5.0
7.39	WC	1.8
7.40	IZBA	35.0
7.41	KÚPEĽŇA	8.5
7.42	UPRATOVAČKA	3.0
7.43	IZBA	31.7
7.44	KÚPEĽŇA	5.0
7.45	WC	1.7

# Pôdorys 4-6NP M 1: 200

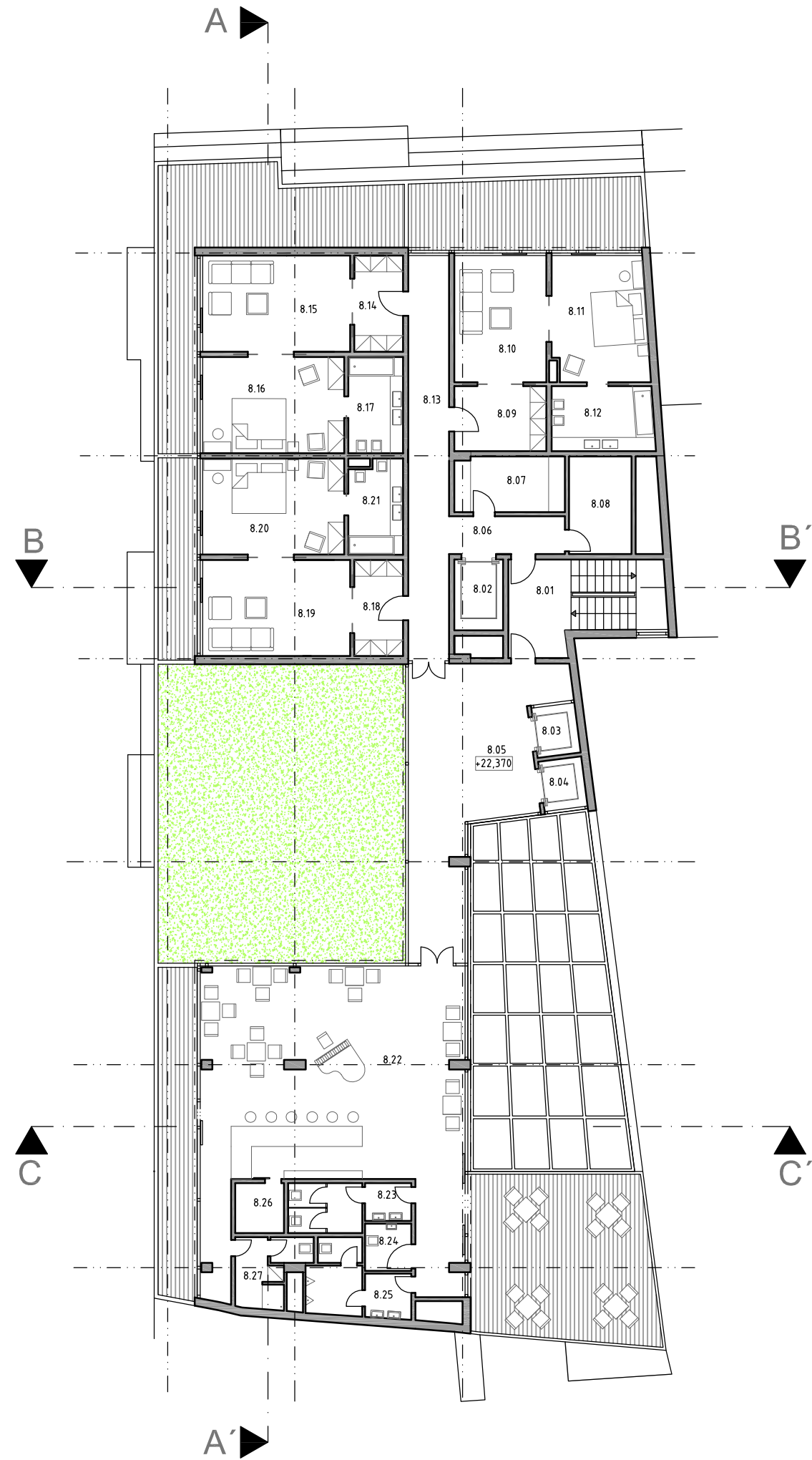


č.	miestnosť	m2
4.01	SCHODISKO	17.4
4.02	VÝTAH	4.7
4.03	VÝTAH	2.9
4.04	VÝTAH	2.9
4.05	CHODBA	94.0
4.06	CHODBA	6.0
4.07	SKLAD PRÁDLA	8.3
4.08	SKLAD	8.3
4.09	IZBA	32.6
4.10	KÚPEĽŇA	5.0
4.11	WC	1.5
4.12	IZBA	24.9
4.13	KÚPEĽŇA	5.0
4.14	WC	1.5
4.15	IZBA	32.0
4.16	KÚPEĽŇA	5.0
4.17	WC	1.5
4.18	IZBA	26.5
4.19	KÚPEĽŇA	5.0
4.20	WC	1.5
4.21	IZBA	24.7
4.22	KÚPEĽŇA	5.0
4.23	WC	1.5
4.24	IZBA	28.3
4.25	KÚPEĽŇA	5.0
4.26	WC	1.5
4.27	IZBA	26.5
4.28	KÚPEĽŇA	5.0
4.29	WC	1.5
4.30	IZBA	24.7
4.31	KÚPEĽŇA	5.0
4.32	WC	1.5
4.33	IZBA	28.3
4.34	KÚPEĽŇA	5.0
4.35	WC	1.5
4.36	IZBA	24.7
4.37	KÚPEĽŇA	5.0
4.38	WC	1.5
4.39	IZBA	24.7
4.40	KÚPEĽŇA	5.0
4.41	WC	1.5
4.42	IZBA	24.7
4.43	KÚPEĽŇA	5.0
4.44	WC	1.5
4.45	IZBA	35.0
4.46	KÚPEĽŇA	8.5
4.47	UPRATOVAČKA	3.0
4.48	IZBA	31.7
4.49	KÚPEĽŇA	5.0
4.50	WC	1.7

# Pôdorys strecha M 1: 200



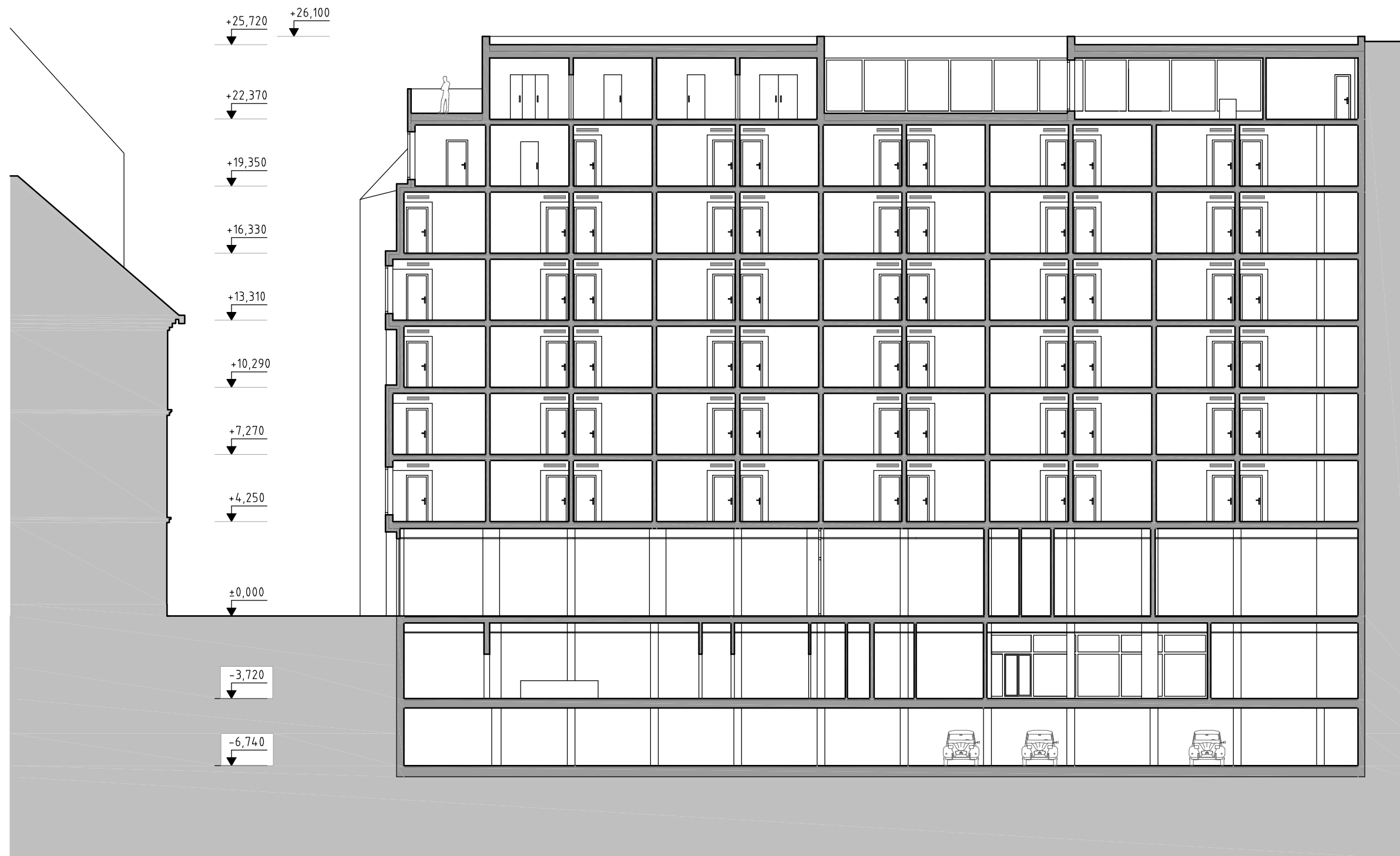
# Pôdorys 8NP M 1: 200



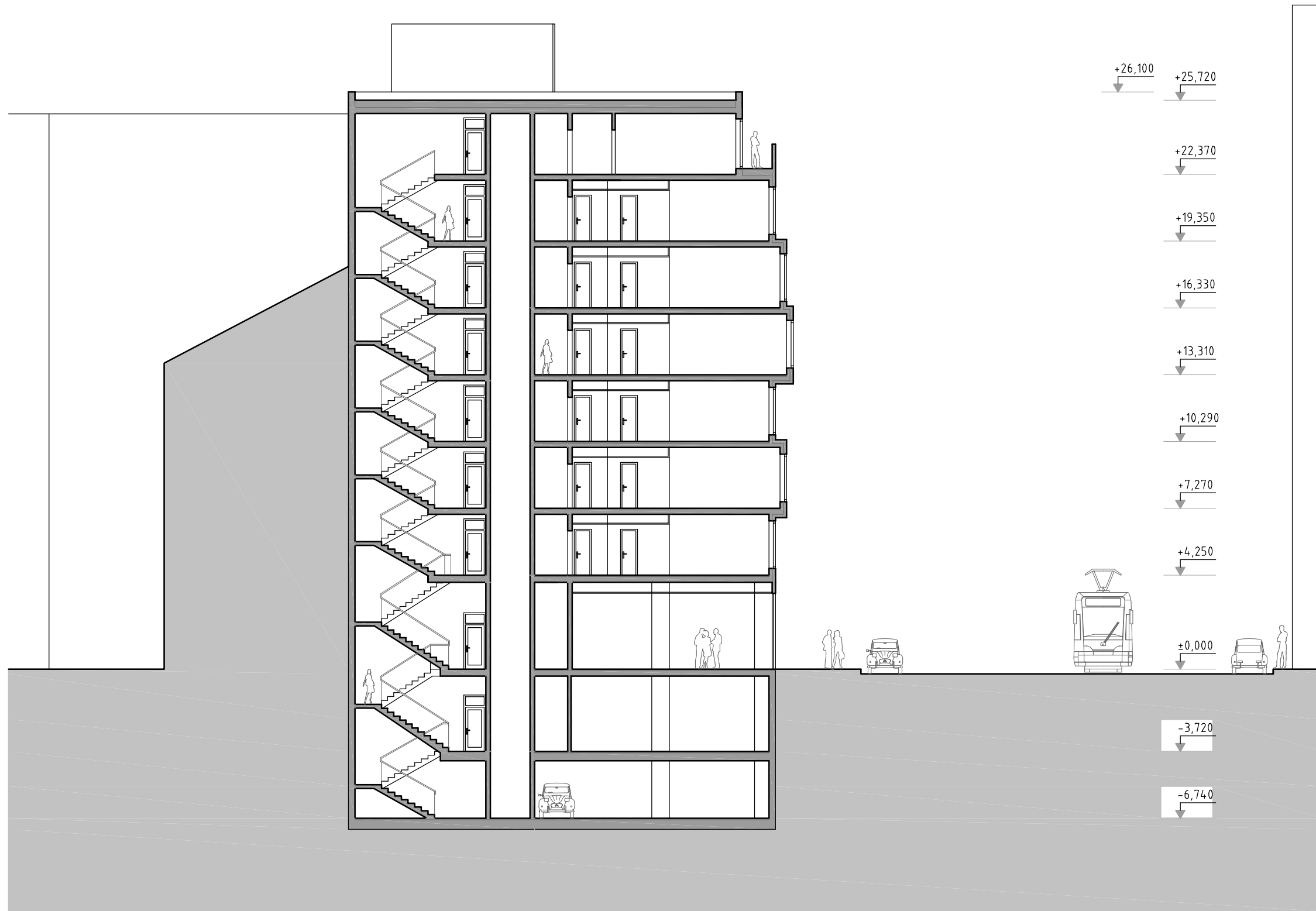
Legenda

č.	miestnosť	m <sup>2</sup>
8.01	ŠCHODISKO	17.4
8.02	VÝTAH	4.7
8.03	VÝTAH	2.9
8.04	VÝTAH	2.9
8.05	CHODBA	86.3
8.06	CHODBA	6.0
8.07	SKLAD PRÁDLA	8.3
8.08	SKLAD	8.3
8.09	ZADVERIE, ŠATNÍK	10.2
8.10	IZBA	22.5
8.11	SPÁLŇA	25.1
8.12	KÚPEĽNA	8.9
8.13	CHODBA	22.4
8.14	ZADVERIE, ŠATNÍK	6.4
8.15	IZBA	19.3
8.16	SPÁLŇA	18.5
8.17	KÚPEĽNA	7.2
8.18	ZADVERIE, ŠATNÍK	6.4
8.19	IZBA	19.3
8.20	SPÁLŇA	18.5
8.21	KÚPEĽNA	7.2
8.22	KAVJAREN	90.0
8.23	WC ŽENY	7.5
8.24	WC IMOBILNÝ	2.9
8.25	WC MUŽI	8.1
8.26	SKLAD	3.3
8.27	SATŇA	5.6

REZ A-A' M : 1: 200



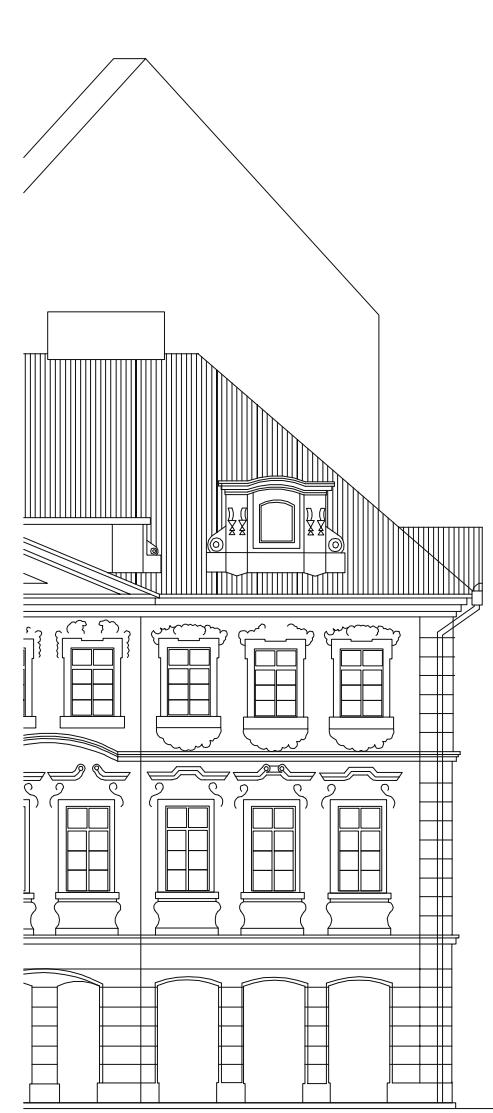
REZ B-B' M : 1: 200



REZ C-C' M : 1: 200

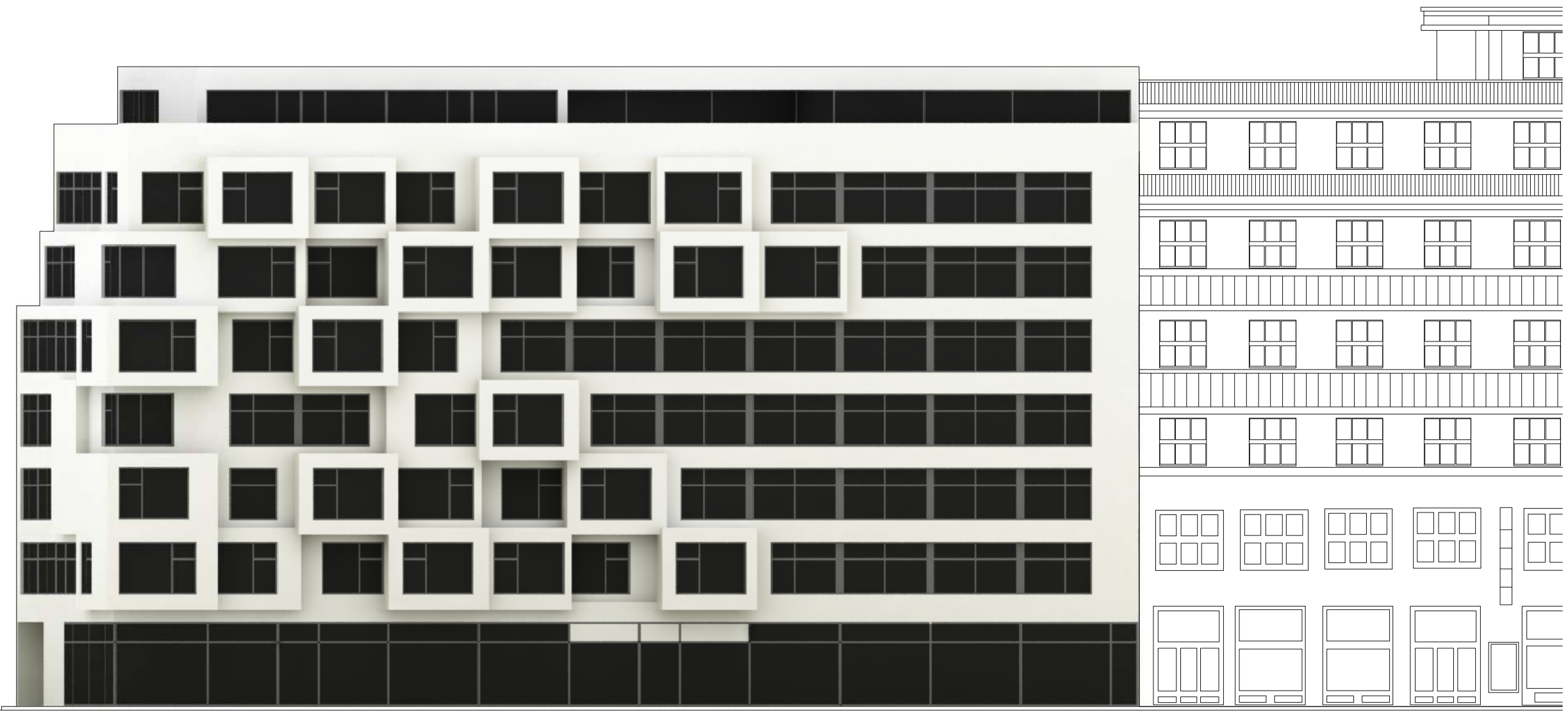




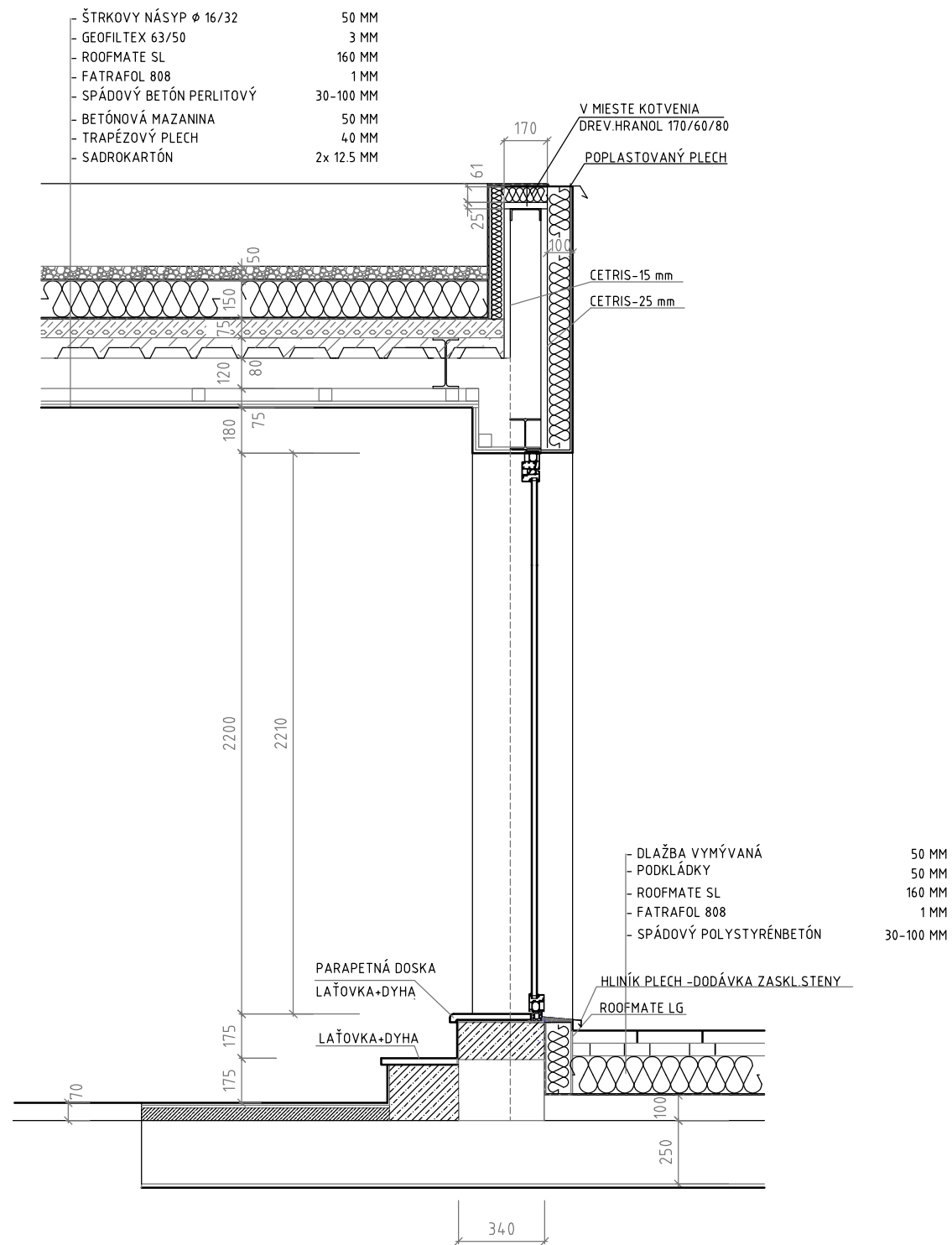


+26,100  
↓  
+22,620  
↓

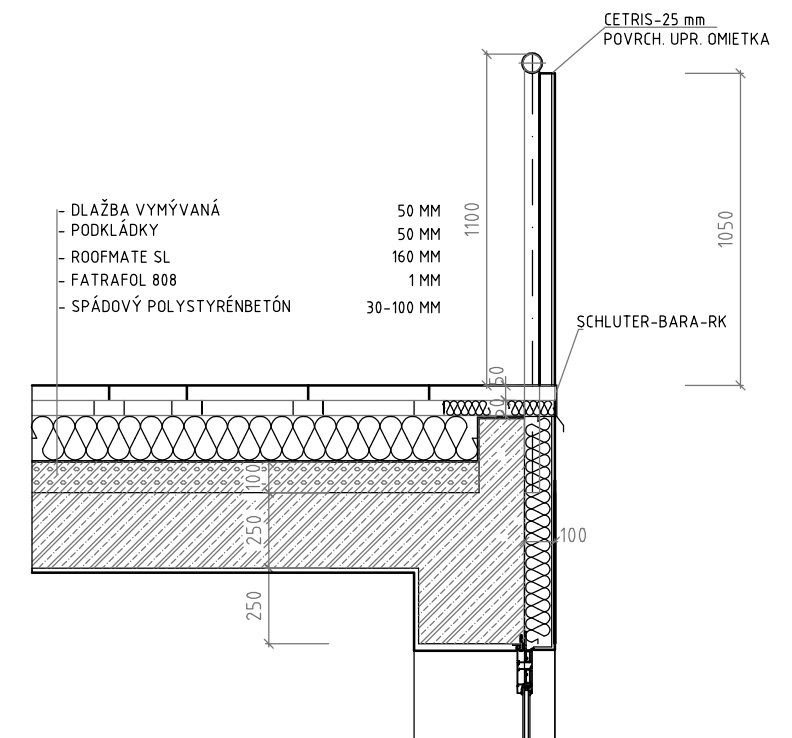
±0,000  
↓







## DETAIL ZÁBRADLIA M : 1: 25



## DETAIL STRECHA - TERASA M : 1: 25

# POHLAD NA STRECHU





VIZUALIZÁCIE





VIZUALIZÁCIE











**INTERIER IZBA**





**INTERIER IZBA**

