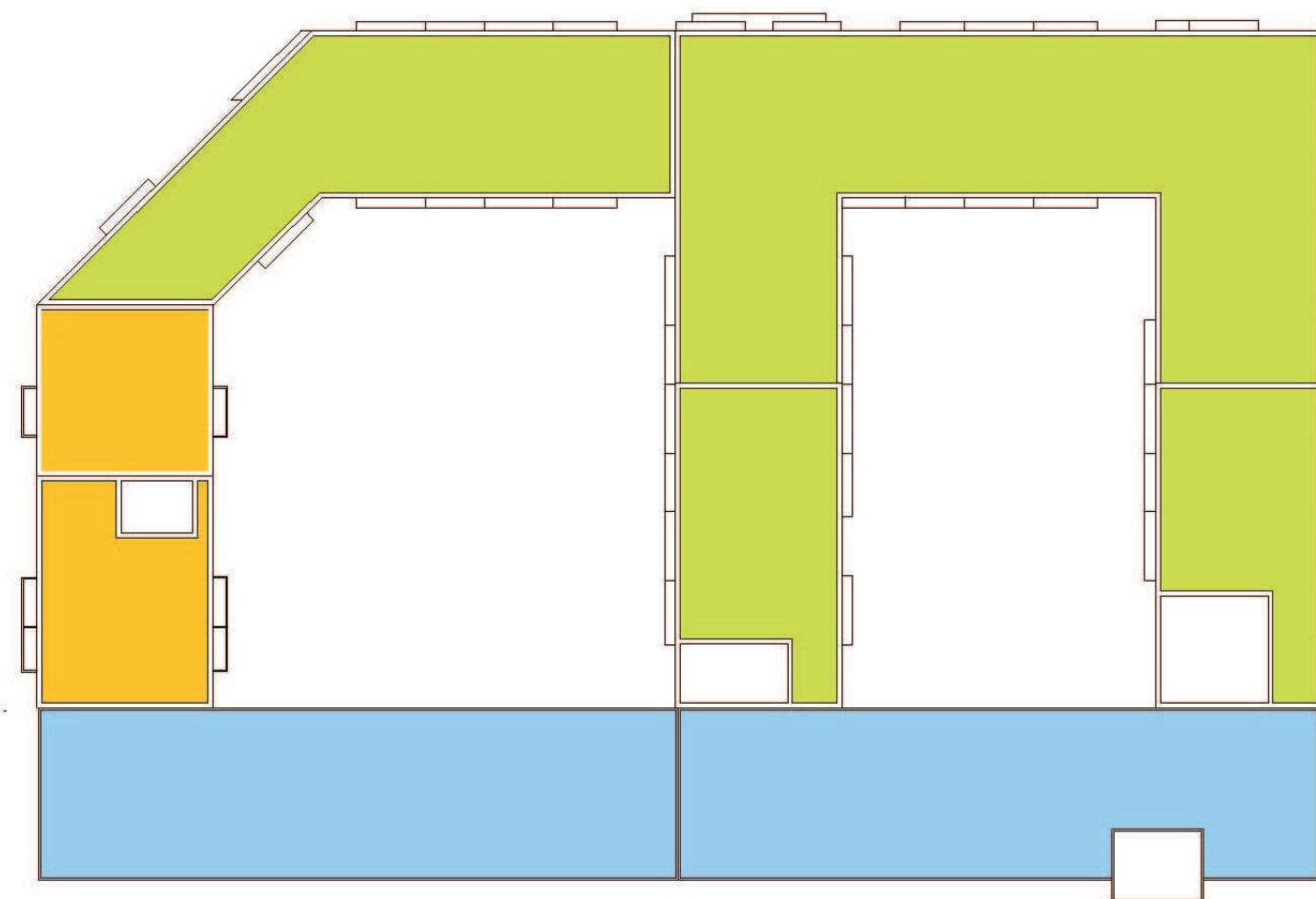
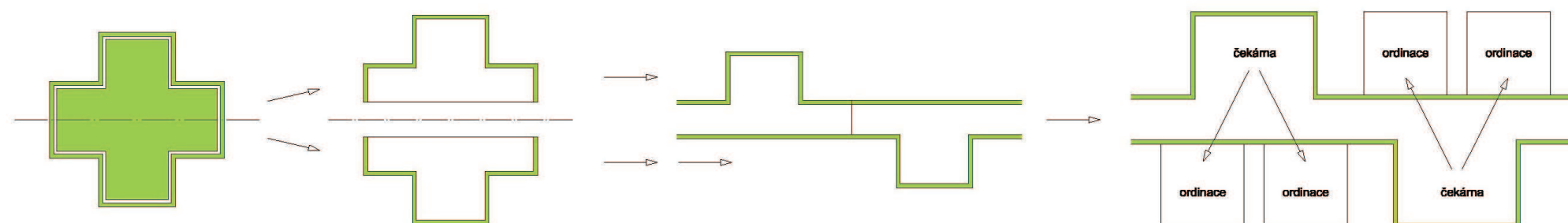




- poliklinika
- bytový dům
- parkovací dům



+ SCHÉMA BUDOVI



Hlavním cílem bylo vytvořit příjemné prostředí pro pacienta. Ve velké a složité budově je důležitá orientace, pocit bezpečí. Dále je pro pacienty důležité, že je jim věnována dostatečná pozornost - pocit, že na ně nikdo nezapomněl.

Hlavní princip vychází z lékařského znaku kříže. Po rozdělení a vzájemném posunutí jednotlivých částí, vzniká systém výklenků (bezpečí), kde jsou umístěny čekárny. A dveře do jednotlivých pracovišť jsou umístěny, tak aby byly v co nejužší vazbě na čekajícího pacienta (pozornost).

+ SCHÉMA HLAVNÍ MYŠLENKY



6.NP

5.NP

4.NP

3.NP

- gynekologie
- management

- psychiatrie
- neurologie/ dětská neurologie
- stomatologie
- plicní
- dětská alergologie

- psychologická ambulance
- revmatologie/ dětská revmatologie a interna
- endokrinologie
- interna/diabetologie
- gastroenterologie
- nutriční ambulance
- kardiologie
- biochemická laboratoř
- klinická logopedie
- dětská hematologie a nefrologie

- hematologie
- ortopedie
- chirurgie
- zobrazovací metody
- nefrologie
- dětská gastroenterologie
- dětská endokrinologie
- dětská kardiologie



2.NP

1.NP

0.NP

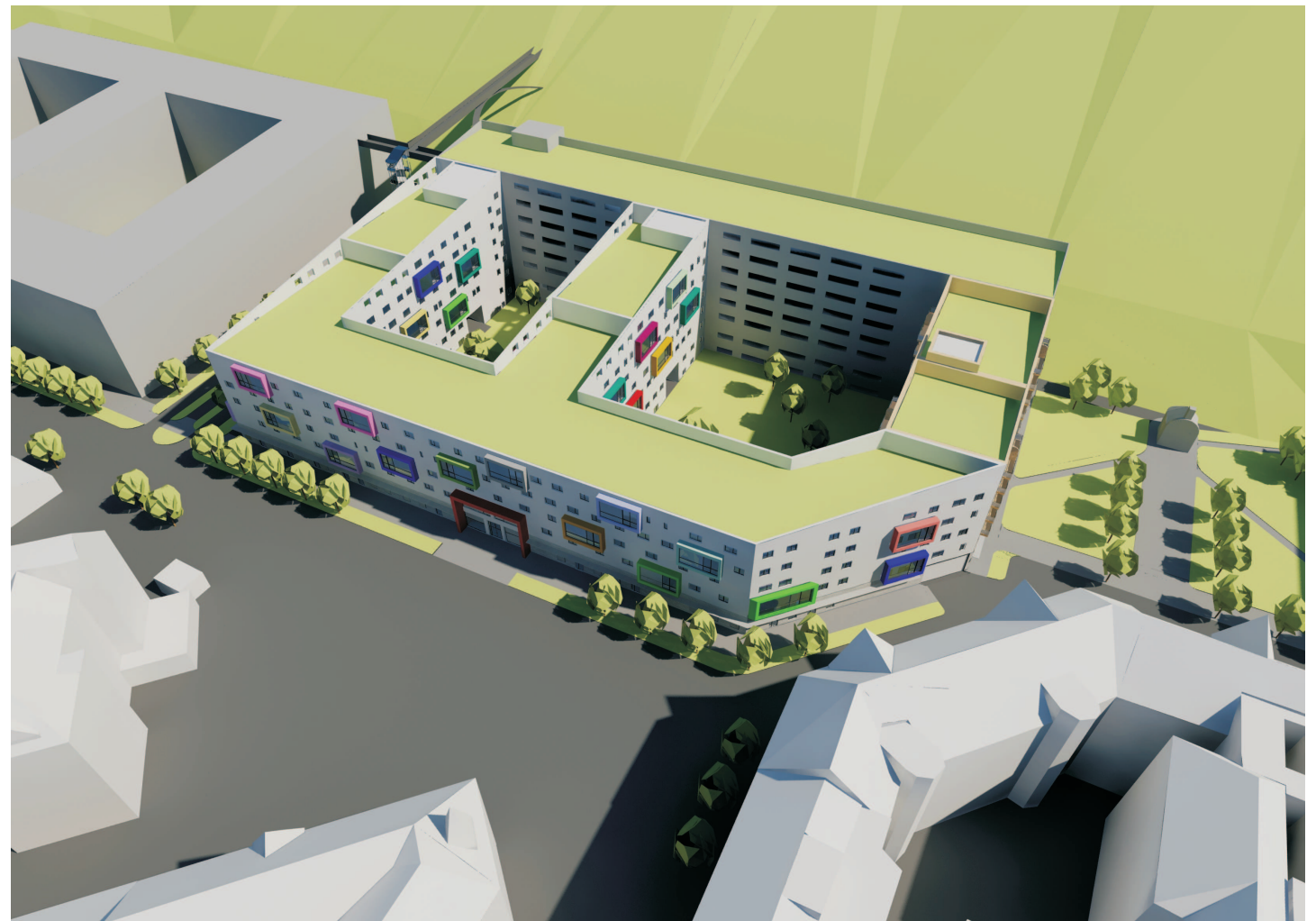
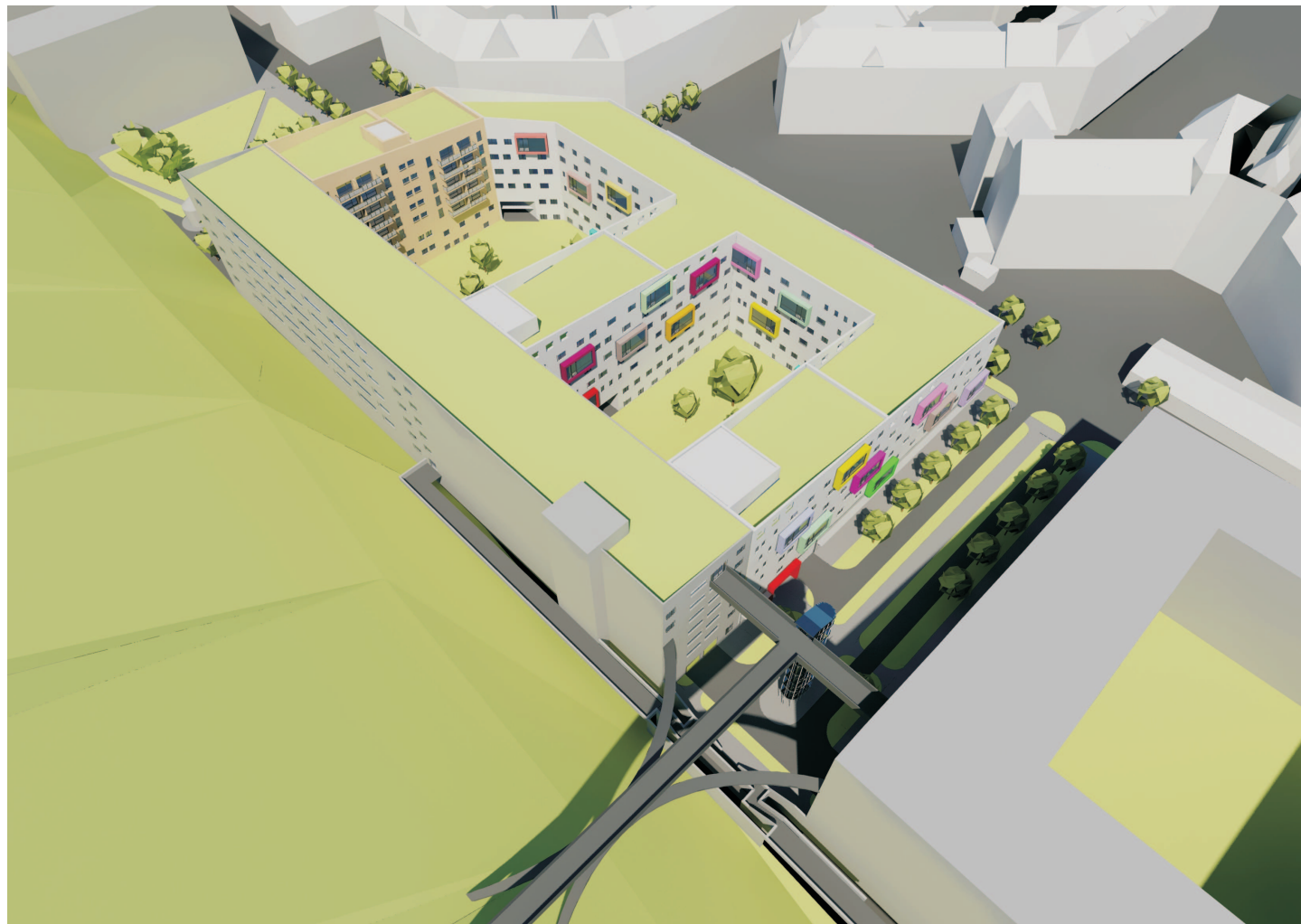
- alergologie
- praktický lékař/ dětský lékař
- oční
- urologie
- ORL

- hračkářství
- papírnictví
- obchodní plocha k pronájmu
- prodejna specializovaného pečiva
- lékárna/ drogerie
- optika
- prodejna zdravotnického materiálu
- kosmetický salón
- kavárna/ cukrárna

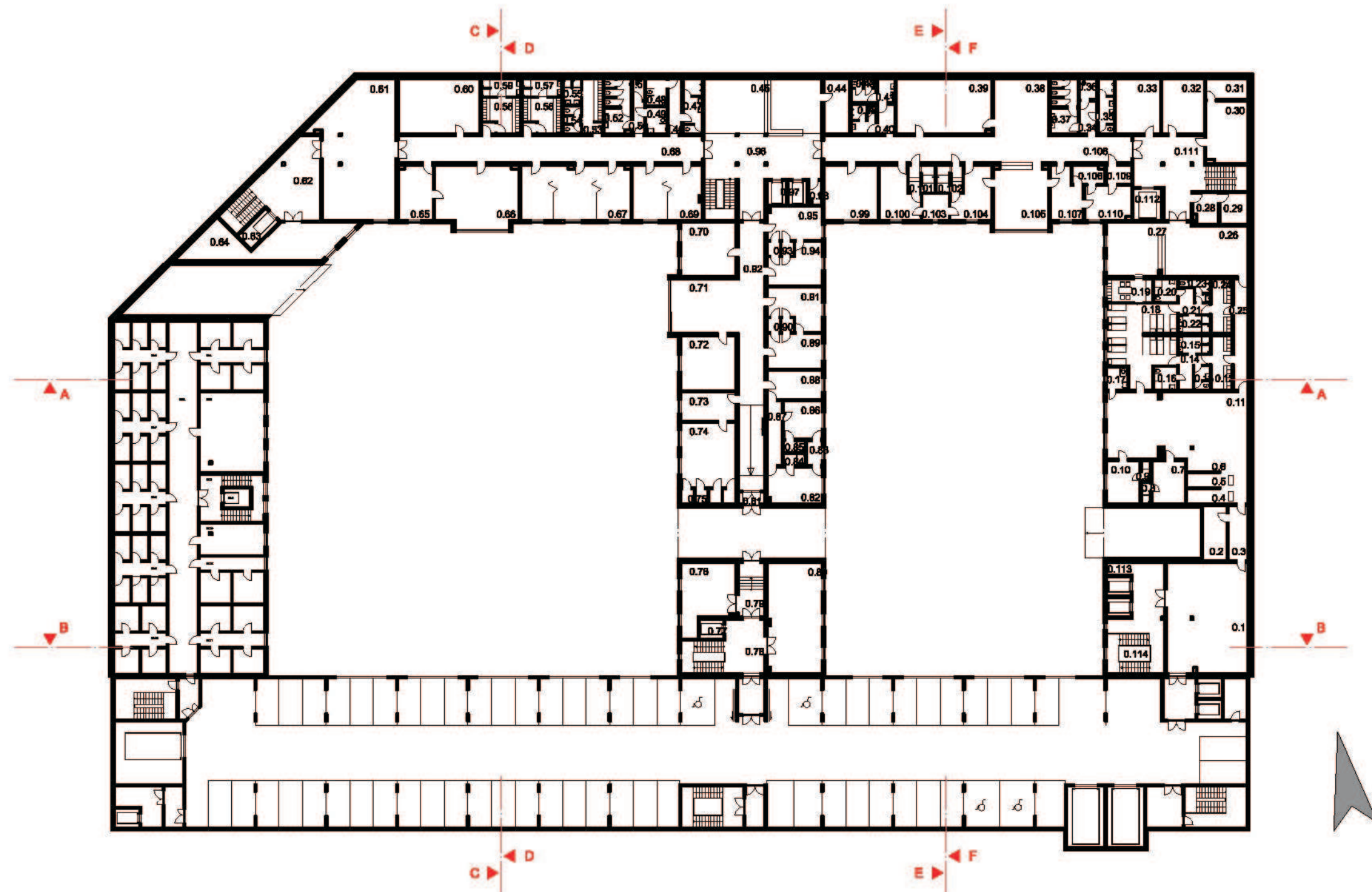
- rehabilitace / suchá část
- rehabilitace / mokrá část







- 0.1 technické zázemí
- 0.2 přípravná přísad
- 0.3 technická chodba
- 0.4 skotské stříky
- 0.5 skotské stříky
- 0.6 parní kabiny
- 0.7 masáže
- 0.8 sprcha
- 0.9 sprcha
- 0.10 masáže
- 0.11 vodoléčebný sál
- 0.12 šatna ženy
- 0.13 wc ženy
- 0.14 chodba
- 0.15 umývárna ženy
- 0.16 koupelna invalidé - ženy
- 0.17 wc
- 0.18 lehárna
- 0.19 denní místnost zaměstnanců
- 0.20 koupelna invalidé - muži
- 0.21 chodba
- 0.22 umývárna - muži
- 0.23 wc muži
- 0.24 šatna muži
- 0.25 chodba
- 0.26 čekárna - REHABILITACE - MOKRÁ ČÁST
- 0.27 pracovna - REHABILITACE - MOKRÁ ČÁST
- 0.28 sklad špinavého prádla
- 0.29 sklad čistého prádla
- 0.30 suché uhlíčené koupele
- 0.31 sklad CO
- 0.32 světloléčba
- 0.33 světloléčba - laser
- 0.34 wc pacienti - chodba
- 0.35 wc pac. - muži
- 0.36 úklidová místnost
- 0.37 wc pac. - ženy
- 0.38 čekárna - REHABILITACE - SUCHÁ ČÁST
- 0.39 elektroléčba
- 0.40 wc zaměstnanci - chodba
- 0.41 wc zam. - ženy
- 0.42 wc zam. - muži
- 0.43 evidence - archiv
- 0.44 centrální recepce a pracovna - REHABILITACE
- 0.45 centrální čekárna - REHABILITACE
- 0.46 wc pacienti - chodba
- 0.47 wc pac. - muži
- 0.48 wc pac. - invalidé muži
- 0.49 wc pac. - invalidé ženy
- 0.50 wc pacienti chodba
- 0.51 úklidová místnost
- 0.52 wc pac. - ženy
- 0.53 šatna - děti
- 0.54 wc - děti
- 0.55 umývárna - děti
- 0.56 šatna - ženy
- 0.57 umývárna - ženy
- 0.58 šatna - muži
- 0.59 umývárna - muži
- 0.60 mechanoterapie
- 0.61 tělocvična
- 0.62 schodiště
- 0.63 evakuační výtah
- 0.64 technické zařízení - sklady
- 0.65 odpočívárna
- 0.66 léčba prací

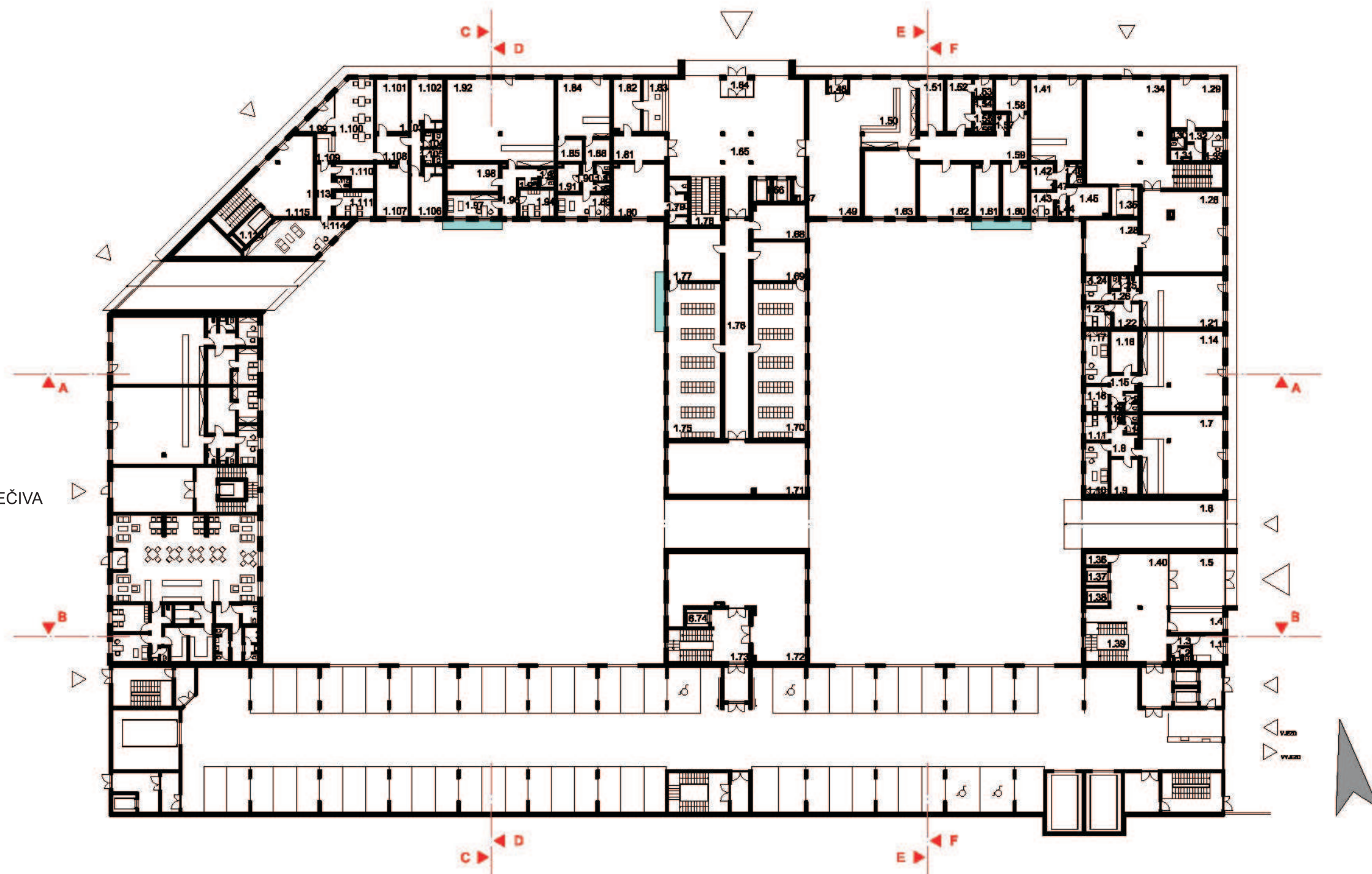


- 0.67 individuální cviky
- 0.68 chodba
- 0.69 individuální cviky - děti
- 0.70 pracovna vedoucího lékaře
- 0.71 čekárna - REHABILITACE - SUCHÁ ČÁST
- 0.72 speciální yšetřovna rovnováhy
- 0.73 služební místo sestry
- 0.74 místnost pro inhalace
- 0.75 inhalační kabiny
- 0.76 technické zařízení
- 0.77 evakuační výtah
- 0.78 schodiště
- 0.79 zádvaří
- 0.80 technické zařízení
- 0.81 zádveří
- 0.82 masáže
- 0.83 sklad
- 0.84 sprcha

- 0.85 sprcha
- 0.86 masáže
- 0.87 chodba
- 0.88 služební místo sestry
- 0.89 ordinace
- 0.90 kabinky
- 0.91 služební místo sestry
- 0.92 chodba
- 0.93 kabinky
- 0.94 služební místo sestry
- 0.95 ordinace
- 0.96 centrální schodiště
- 0.97 evakuační výtah
- 0.98 sklad
- 0.99 denní místnost zaměstnanců
- 0.100 parafango a aslatinné zábaly
- 0.101 kabinka se sprchou
- 0.102 kabinka se sprchou

- 0.103 přípravná parafínu
- 0.104 parafango a aslatinné zábaly
- 0.105 pracovna - REHABILITACE - SUCHÁ ČÁST
- 0.106 chodba
- 0.107 teploléčebné parafínové zábaly - malé klouby
- 0.108 přípravná parafínu
- 0.109 kabinka
- 0.110 teploléčebné parafínové zábaly - velké klouby
- 0.111 schodiště
- 0.112 lůžkový výtah
- 0.113 evakuační výtahy
- 0.114 schodiště

- 1.1 izolační box
- 1.2 wc + předsíňka
- 1.3 chodba
- 1.4 sesterna / recepce
- 1.5 zádveří - DĚTSKÁ POLIKLINIKA
- 1.6 průjezd
- 1.7 prodejní prostor - HRAČKÁŘSTVÍ
- 1.8 chodba
- 1.9 sklad
- 1.10 pracovna
- 1.11 denní místnost zaměstnanců
- 1.12 úklidová místnost
- 1.13 wc + předsíňka
- 1.14 prodejní prostor - PAPÍRNICTVÍ
- 1.15 chodba
- 1.16 sklad
- 1.17 pracovna
- 1.18 denní místnost zaměstnanců
- 1.19 úklidová místnost
- 1.20 wc + předsíňka
- 1.21 prodejní prostor
- 1.22 sklad
- 1.23 denní místnost zaměstnanců
- 1.24 pracovna
- 1.25 wc + předsíňka
- 1.26 chodba
- 1.27 úklidová místnost
- 1.28 odvoz prádla, zdravotnického odpadu a odpadu
- 1.29 prodejní prostor - PRODEJ SPECIALIZOVANÉHO PEČIVA
- 1.30 wc + předsíňka
- 1.31 sklad
- 1.32 chodba
- 1.33 pracovna
- 1.34 vedlejší vstup polikliniky
- 1.35 lůžkový výtah
- 1.36 sklad
- 1.37 evakuační výtah
- 1.38 evakuační výtah
- 1.39 schodiště
- 1.40 hala
- 1.41 prodejní prostor
- 1.42 sklad
- 1.43 pracovna
- 1.44 úklidová místnost
- 1.45 sklad
- 1.46 wc + předsíňka
- 1.47 chodba
- 1.48 zádveří
- 1.49 prodejní prostor - LÉKARNA / DROGERIE
- 1.50 výdej léčiv
- 1.51 pracovna vedoucího lékárny
- 1.52 šatna zaměstnanců
- 1.53 vstup zaměstnanci
- 1.54 sprcha
- 1.55 předsíňka
- 1.56 wc
- 1.57 úklidová místnost
- 1.58 příjem zboží
- 1.59 chodba
- 1.60 rezerva
- 1.61 umývárna
- 1.62 přípravná léčiv a pracoviště pro vstupní kontrolu
- 1.63 místnost pro uchování léčiv
- 1.64 zádveří - POLIKLINIKA
- 1.65 cetrální hala - POLIKLINIKA
- 1.66 evakuační výtah
- 1.67 sklad
- 1.68 kancelář

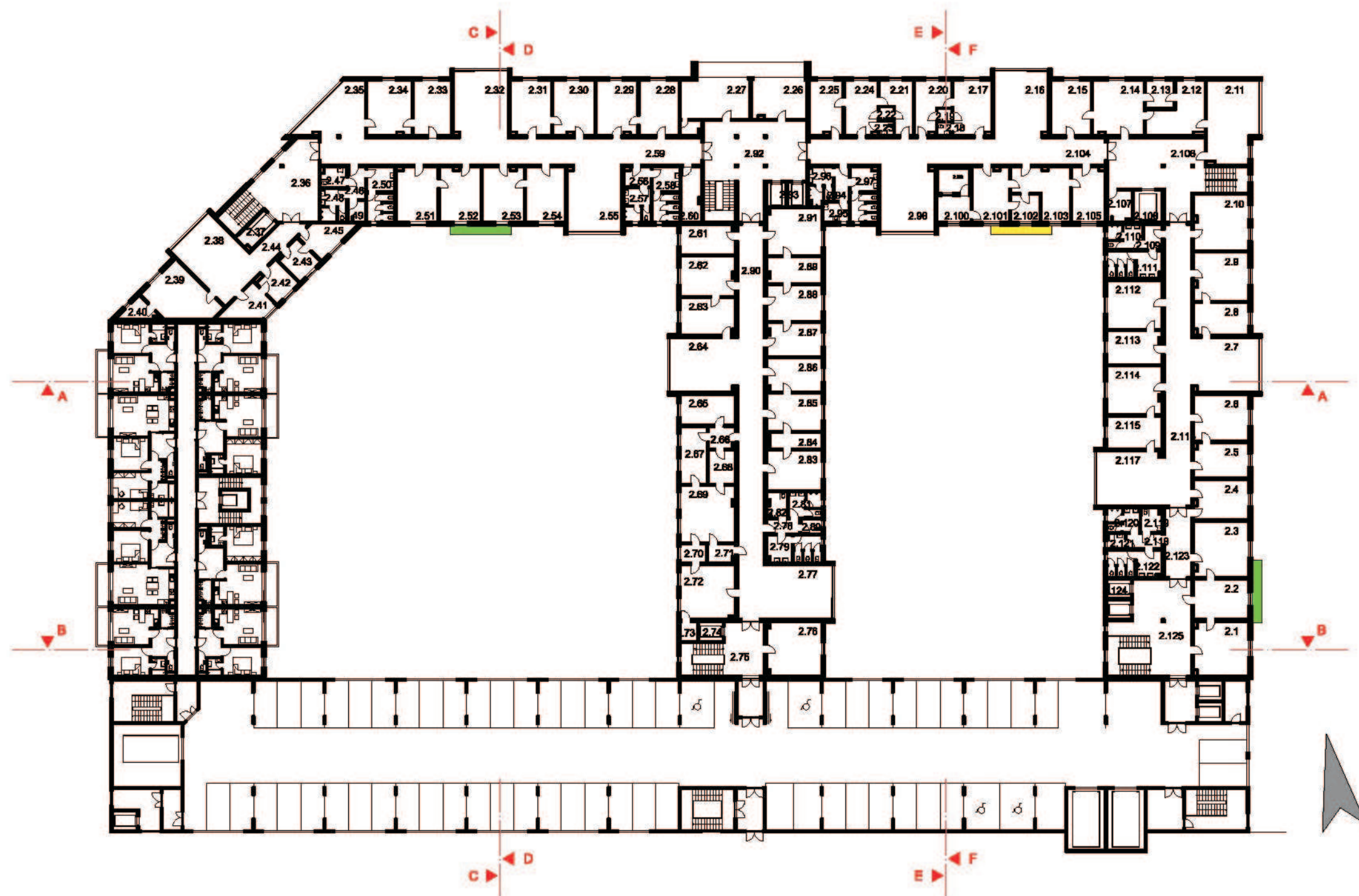


- 1.69 kancelář
- 1.70 ústřední archiv
- 1.71 sklad - inventář
- 1.72 technické zařízení
- 1.73 schodiště
- 1.74 evakuační výtah
- 1.75 ústřední archiv
- 1.76 chodba
- 1.77 centrální počítač
- 1.78 centrální schodiště
- 1.79 wc zaměstnanci
- 1.80 denní místnost zaměstnanců
- 1.81 chodba
- 1.82 zázemí centrální recepce
- 1.83 centrální recepce
- 1.84 prodejní prostor - OPTIKA
- 1.85 měřicí pracoviště pro kontaktní čočky
- 1.86 dílna

- 1.87 wc + předsíňka
- 1.88 úklidová místnost
- 1.89 pracovna
- 1.90 chodba
- 1.91 sklad
- 1.92 prodejní prostor - SANITA
- 1.93 wc + předsíňka
- 1.94 denní místnost zaměstnanců
- 1.95 úklidová místnost
- 1.96 chodba
- 1.97 pracovna
- 1.98 sklad
- 1.99 zádveří - KOSMETICKÝ SALON
- 1.100 prostor pro manikúru
- 1.101 místnost procedur
- 1.102 místnost procedur / masáže
- 1.103 chodba
- 1.104 wc ženy
- 1.105 wc muži

- 1.106 místnost procedur / masáže
- 1.107 místnost procedur
- 1.108 chodba
- 1.109 recepce
- 1.110 sklad
- 1.111 denní místnost zaměstnanců
- 1.112 úklidová místnost
- 1.113 chodba
- 1.114 pracovna
- 1.115 schodiště - POLIKLINIKA
- 1.116 evakuační výtah

- 2.1 ordinace - PREVENCE
- 2.2 čekárna - PREVENCE
- 2.3 ordinace - PREVENCE
- 2.4 filtr, sklad
- 2.5 služební místo sestry
- 2.6 ordinace - LÉČBA
- 2.7 čekárna - DĚTSKÝ LÉKAŘ LÉČBA
- 2.8 služební místo sestry
- 2.9 ordinace - LÉČBA
- 2.10 denní místnost zaměstnanců
- 2.11 čekárna - ORL
- 2.12 služební místo sestry
- 2.13 pracovna
- 2.14 ordinace
- 2.15 foniatriká vyšetřovna - ECHO
- 2.16 čekárna - ORL
- 2.17 ordinace
- 2.18 wc
- 2.19 kabinka
- 2.20 služební místo sestry
- 2.21 služební místo sestry
- 2.22 kabinka
- 2.23 wc
- 2.24 ordinace
- 2.25 speciální ordinace
- 2.26 pracovna - DOMÁCÍ PÉČE
- 2.27 denní místnost zaměstnanců
- 2.28 ordinace
- 2.29 služební místo sestry
- 2.30 služební místo sestry
- 2.31 ordinace
- 2.32 čekárna - PRAKTICKÝ LÉKAŘ
- 2.33 ordinace
- 2.34 služební místo sestry
- 2.35 čekárna - PRAKTICKÝ LÉKAŘ
- 2.36 schodiště
- 2.37 evakuační výtah
- 2.38 čekárna - ALERGOLOGIE
- 2.39 místnost pro skupinové terapie
- 2.40 sklad - inventář
- 2.41 ordinace
- 2.42 služební místo sestry
- 2.43 služební místo sestry
- 2.44 chodba
- 2.45 ordinace
- 2.46 wc pacienti - chodba
- 2.47 wc invalidé
- 2.48 wc pac. - muži
- 2.49 úklidová místnost
- 2.50 wc pac. - ženy
- 2.51 ordinace
- 2.52 služební místo sestry
- 2.53 služební místo sestry
- 2.54 ordinace
- 2.55 čekárna - PRAKTICKÝ LÉKAŘ
- 2.56 wc zaměstnanci - chodba
- 2.57 wc zam. - muži
- 2.58 wc zam. - ženy
- 2.59 chodba
- 2.60 sklad
- 2.61 pracovna anesteziologa
- 2.62 ortoptická vyšetřovna
- 2.63 služební místo sestry
- 2.64 čekárna - OČNÍ
- 2.65 sklad
- 2.66 chodba
- 2.67 sterilizátor
- 2.68 umývárna lékařů



- | | | | |
|--------------------------------|--------------------------------|-------------------------------|----------------------------|
| 2.69 zákrovový sál | 2.87 služební místo sestry | 2.105 místnost pro inhalace | 2.116 chodba |
| 2.70 sklad | 2.88 ordinace | 2.106 schodiště | 2.117 čekárna - LÉČBA |
| 2.71 kabinka | 2.89 temná komora | 2.107 úklidová místnost | 2.118 wc pacienti - chodba |
| 2.72 služební místo sestry | 2.90 chodba | 2.108 lůžkový výtah | 2.119 wc pac. - invalidé |
| 2.73 sklad | 2.91 speciální vyšetřovna | 2.109 wc zaměstnanci - chodba | 2.120 wc pac. - muži |
| 2.74 evakuační výtah | 2.92 centrální schodiště | 2.110 wc zam. - muži | 2.121 přebalovna |
| 2.75 schodiště | 2.93 evakuační výtahy | 2.111 wc pac. - ženy | 2.122 wc pac. - ženy |
| 2.76 dennímístnost zaměstnanců | 2.94 wc pacienti - chodba | 2.112 ordinace - LÉČBA | 2.123 chodba |
| 2.77 čekárna - OČNÍ | 2.95 wc pac. - invalidé | 2.113 služební místo sestry | 2.124 evakuační výtahy |
| 2.78 wc pacienti - chodba | 2.96 wc pac. - muži | 2.114 ordinace - LÉČBA | 2.125 schodiště |
| 2.79 wc pac. - ženy | 2.97 wc pac. - ženy | 2.115 služební místo sestry | |
| 2.80 úklidová místnost | 2.98 čekárna - UROLOGIE | | |
| 2.81 wc. pac. - muži | 2.99 zvuková izolace | | |
| 2.82 wc pac. - invalidé | 2.100 audiometrická vyšetřovna | | |
| 2.83 speciální ordinace | 2.101 ordinace | | |
| 2.84 temná komora | 2.102 pracovna | | |
| 2.85 ordinace | 2.103 služební místo sestry | | |
| 2.86 služební místo sestry | 2.104 chodba | | |

- 3.1 wc zaměstnanci - chodba
- 3.2 wc zam. - muži
- 3.3 wc zam. - ženy
- 3.4 denní místnost zaměstnanců
- 3.5 čekárna - DĚTSKÁ KARDIOLOGIE
- 3.6 sklad
- 3.7 specializovaná ordinace
- 3.8 ordinace
- 3.9 služební místo sestry
- 3.10 služební místo sestry
- 3.11 ordinace
- 3.12 specializovaná ordinace
- 3.13 čekárna - DĚTSKÁ GASTROENTEROLOGIE
- 3.14 ordinace
- 3.15 pracovna
- 3.16 služební místo sestry
- 3.17 čekárna - NEFROLOGIE
- 3.18 denní místnost zaměstnanců RTG
- 3.19 čekárna - ZOBRAZOVACÍ METODY
- 3.20 wc pacienti - chodba
- 3.21 wc pac. - ženy
- 3.22 úklidová místnost
- 3.23 wc pac. - muži
- 3.24 wc invalidé
- 3.25 čekárna - ZOBRAZOVACÍ METODY
- 3.26 sonografie
- 3.27 kabinky
- 3.28 pracovna anesteriologa
- 3.29 pracovna anesteriologa
- 3.30 ordinace
- 3.31 služební místo sestry
- 3.32 kabinky
- 3.33 čekárna - CHIRURGIE
- 3.34 specializovaná ordinace
- 3.35 ordinace
- 3.36 služební místo sestry
- 3.37 kabinky
- 3.38 služební místo sestry
- 3.39 kabinky
- 3.40 ordinace
- 3.41 schodiště
- 3.42 evakuační výtah
- 3.43 ordinace
- 3.44 služební místo sestry
- 3.45 denní místnost zaměstnanců
- 3.46 čekárna - HEMATOLOGIE
- 3.47 služební místo sestry
- 3.48 ordinace
- 3.49 wc pacienti - chodba
- 3.50 wc invalidé
- 3.51 wc pac. - muži
- 3.52 úklidová místnost
- 3.53 wc pac. - ženy
- 3.54 chodba
- 3.55 čekárna - ORTOPEDIE
- 3.56 specializovaná ordinace
- 3.57 ordinace
- 3.58 kabinky
- 3.59 služební místo sestry
- 3.60 služební místo sestry
- 3.61 kabinky
- 3.62 ordinace
- 3.63 centrální schodiště
- 3.64 speciální ordinace
- 3.65 ordinace
- 3.66 služební místo sestry
- 3.67 kabinky
- 3.68 služební místo sestry



- | | | | |
|---------------------------------|------------------------------|---------------------------------------|-----------------------------|
| 3.69 kabinky | 3.87 služební místo sestry | 3.105 kabinky | 3.117 wc pac. - muži |
| 3.70 ordinace | 3.88 čekárna - CHIRURGIE | 3.106 RTG | 3.118 přebalovna |
| 3.71 čekárna - CHIRURGIE | 3.89 služební místo sestry | 3.107 chodba | 3.119 wc pac. - ženy |
| 3.72 wc pacienti - chodba | 3.90 kabinky | 3.108 sklad | 3.120 chodba |
| 3.73 wc pac. - ženy | 3.91 ordinace | 3.109 lůžkový výtah | 3.121 ordinace |
| 3.74 wc pac. - muži | 3.92 wc zaměstnanci - chodba | 3.110 schodiště | 3.122 služební místo sestry |
| 3.75 denní místnost zaměstnanců | 3.93 wc zam. - ženy | 3.111 služební místo sestry | 3.123 EKG |
| 3.76 evakuační výtah | 3.94 wc zam. - muži | 3.112 ordinace | 3.124 evakuační výtah |
| 3.77 schodiště | 3.95 chodba | 3.113 speciální ordinace | 3.125 schodiště |
| 3.78 sklad | 3.96 evakuační výtahy | 3.114 čekárna - DĚTSKÁ ENDOKRIMOLOGIE | |
| 3.79 chodba | 3.97 pracovna rentgenologa | 3.115 wc pacienti - chodba | |
| 3.80 umývárna lékařů | 3.98 kabinky | 3.116 wc invalidé | |
| 3.81 sterilizátor | 3.99 RTG | | |
| 3.82 zákrokový sál | 3.100 ovladovna | | |
| 3.83 kabinky | 3.101 recepce - příjem | | |
| 3.84 služební místo sestry | 3.102 pracovna persoválu RTG | | |
| 3.85 sádrovna | 3.103 ovladovna | | |
| 3.86 sklad | 3.104 wc | | |

- 4.1 wc pacienti - chodba
- 4.2 wc pac. - ženy
- 4.3 přebalovna
- 4.4 wc pac. - muži
- 4.5 wc invalidé
- 4.6 ordinace
- 4.7 služební místo sestry
- 4.8 služební místo sestry
- 4.9 ordinace
- 4.10 čekárna - DĚTSKÁ HEMATOLOGIE A NEFROLOGIE
- 4.11 ordinace
- 4.12 služební místo sestry
- 4.13 služební místo sestry
- 4.14 ordinace
- 4.15 denní místnost zaměstnanců
- 4.16 čekárna - BIOCHEMICKÁ LABORATOŘ
- 4.17 odběrová místnost - BIOCHEMICKÁ LABORATOŘ
- 4.18 biochemická laboratoř
- 4.19 ordinace
- 4.20 služební místo sestry
- 4.21 kabinky
- 4.22 služební místo sestry
- 4.23 kabinky
- 4.24 ordinace
- 4.25 wc zam. - ženy
- 4.26 wc zam. - chodba
- 4.27 wc zam. muži
- 4.28 čekárna - NUTRIČNÍ AMBULANCE
- 4.29 služební místo sestry
- 4.30 pracovna
- 4.31 ordinace
- 4.32 specializovaná ordinace
- 4.33 ordinace
- 4.34 služební místo sestry
- 4.35 služební místo sestry
- 4.36 ordinace
- 4.37 speciální ordinace
- 4.38 čekárna - REVMATOLOGIE
- 4.39 denní místnost zaměstnanců
- 4.40 schodiště
- 4.41 evakuační výtah
- 4.42 čekárna - PSYCHIATRIE
- 4.43 místnost pro skupinové terapie
- 4.44 sklad - inventář
- 4.45 ordinace
- 4.46 služební místo sestry
- 4.47 služební místo sestry
- 4.48 ordinace
- 4.49 sklad
- 4.50 ordinace
- 4.51 služební místo sestry
- 4.52 služební místo sestry
- 4.53 ordinace
- 4.54 čekárna - ENDOKRINOLOGIE
- 4.55 služební místo sestry
- 4.56 ordinace
- 4.57 speciální ordinace
- 4.58 chodba
- 4.59 wc invalidé - chodba
- 4.60 sklad
- 4.61 wc inv. - muži
- 4.62 wc inv. - ženy
- 4.63 centrální schodiště
- 4.64 úklidová místnost
- 4.65 wc pac. - ženy
- 4.66 wc pac. - chodba
- 4.67 wc pac. - muži
- 4.68 čekárna - INTERNA



- 4.69 služební místo sestry
- 4.70 kabinky
- 4.71 ordinace
- 4.72 služební místo sestry
- 4.73 pracovna
- 4.74 kabinky
- 4.75 ordinace
- 4.76 speciální ordinace
- 4.77 čekárna - DIABETOLOGIE
- 4.78 sklad
- 4.79 evakuační výtah
- 4.80 schodiště
- 4.81 ordinace
- 4.82 kabinky
- 4.83 služební místo sestry
- 4.84 chodba
- 4.85 kabinky
- 4.86 služební místo sestry

- 4.88 čekárna - GASTROENTEROLOGIE
- 4.89 služební místo sestry
- 4.90 kabinky
- 4.91 pracovna
- 4.92 ordinace
- 4.93 speciální ordinace
- 4.94 služební místo sestry
- 4.95 kabinky
- 4.96 ordinace
- 4.97 evakuační výtah
- 4.98 sklad
- 4.99 chodba
- 4.100 ordinace
- 4.101 kabinky
- 4.102 služební místo sestry
- 4.103 čekárna - KARDIOLOGIE
- 4.104 EKG
- 4.105 wc pac. - ženy

- 4.106 wc pac. - chodba
- 4.107 wc pac. - muži
- 4.108 úklidová místnost
- 4.109 lůžkový výtah
- 4.110 chodba
- 4.111 wc zam. - ženy
- 4.112 wc zam. - chodba
- 4.113 wc zam. - muži
- 4.114 chodba
- 4.115 čekárna - LOGOPEDIE
- 4.116 ordinace
- 4.117 služební místo sestry
- 4.118 služební místo sestry
- 4.119 ordinace
- 4.120 čekárna - DĚTSKÁ REVMATOLOGIE A INTERNA
- 4.121 evakuační výtah
- 4.122 schodiště

- 5.1 wc pacienti - ženy
- 5.2 přebalovna
- 5.3 schodiště
- 5.4 čekárna - NEUROLOGIE
- 5.5 chodba
- 5.6 služební místo sestry
- 5.7 ordinace
- 5.8 specializovaná ordinace
- 5.9 denní místnost zaměstnanců
- 5.10 dentální hygienik - zákroková místnost
- 5.11 dentální hygienik - přípravná
- 5.12 čekárna - DENTÁLNÍ HYGIENA
- 5.13 wc zaměstnanci
- 5.14 úklidová komora
- 5.15 wc zam. - ženy
- 5.16 wc zam. - muži
- 5.17 dětská stomatologická ordinace
- 5.18 dětská stomatologická ordinace
- 5.19 čekárna - STOMATOLOGIE
- 5.20 recepce - STOMATOLOGIE
- 5.21 chirurgický sál
- 5.22 sterilizátor
- 5.23 umývárna lékařů
- 5.24 chodba
- 5.25 čekárna - STOMATOLOGIE
- 5.26 panoramatický rentgen
- 5.27 ovladovna
- 5.28 stomatologická ordinace
- 5.29 stomatologická ordinace
- 5.30 pracovna anesteziologa
- 5.31 pracovna stomatochirurga
- 5.32 denní místnost zaměstnanců
- 5.33 terapeutický pokoj
- 5.34 ordinace
- 5.35 služební místo sestry
- 5.36 kabinky
- 5.37 čekárna - NEUROLOGIE
- 5.38 wc zaměstnanci
- 5.39 wc zam. - ženy
- 5.40 wc zam. - muži
- 5.41 terapeutický pokoj
- 5.42 kabinky
- 5.43 ordinace
- 5.44 služební místo sestry
- 5.45 schodiště
- 5.46 evakuační výtah
- 5.47 ordinace
- 5.48 služební místo sestry
- 5.49 místnost pro skupinové terapie
- 5.50 ordinace
- 5.51 služební místo sestry
- 5.52 čekárna - PSYCHOLOGICKÁ AMBULANCE
- 5.53 ordinace
- 5.54 archiv
- 5.55 čekárna - NEUROLOGIE
- 5.56 služební místo sestry
- 5.57 ordinace
- 5.58 kabinky
- 5.59 terapeutický pokoj
- 5.60 služební místo sestry
- 5.61 kabinky
- 5.62 EEG
- 5.63 wc pac. - ženy
- 5.64 wc pac. - chodba
- 5.65 úklidová místnost
- 5.66 wc invalidé - ženy
- 5.67 wc invalidé - muži
- 5.68 wc pac. - chodba



- | | | | |
|-------------------------------|----------------------------------|------------------------------------------|------------------------------------|
| 5.69 wc pac. - muži | 5.87 evakuační výtah | 5.105 stomatologická ordinace | 5.119 stomatologická laboratoř |
| 5.70 chodba | 5.88 schodiště | 5.106 wc pac. - ženy | 5.120 čekárna - DĚTSKÁ ALERGOLOGIE |
| 5.71 centrální schodiště | 5.89 odběrová laboratoř | 5.107 wc pac. - chodba | 5.121 služební místo sestry |
| 5.72 ordinace - prevence | 5.90 čekárna - PLICNÍ - LÉČBA | 5.108 úklidová místnost | 5.122 ordinace |
| 5.73 služební místo sestry | 5.91 chodba | 5.109 wc invalidé - ženy | 5.123 přebalovna |
| 5.74 filtr | 5.92 denní místnost zaměstnanců | 5.110 wc invalidé - muži | 5.124 wc pac. - chodba |
| 5.75 wc zaměstnanci - chodba | 5.93 ordinace - léčba | 5.111 wc pac. - chodba | 5.125 wc pac. - muži |
| 5.76 wc zam. - ženy | 5.94 služební místo sestry | 5.112 wc pac. - muži | 5.126 wc invalidé - muži |
| 5.77 wc zam. - muži | 5.95 služební místo sestry | 5.113 schodiště | 5.127 evakuační výtah |
| 5.78 čekárna - PLICNÍ - LÉČBA | 5.96 ordinace - léčba | 5.114 denní místnost zaměstnanců - šatna | |
| 5.79 wc pac. - invalidé | 5.97 čekárna - PLICNÍ - PREVENCE | 5.115 úklidová komora | |
| 5.80 wc pac. - muži | 5.98 chodba | 5.116 kancelář | |
| 5.81 úklidová místnost | 5.99 ordinace - kalmetizace | 5.117 přístrojová místnost | |
| 5.82 wc pac. - chodba | 5.100 sklad | 5.118 stomatologická laboratoř - chodba | |
| 5.83 wc pac. - ženy | 5.101 chodba | | |
| 5.84 ordinace - léčba | 5.102 čekárna - STOMATOLOGIE | | |
| 5.85 služební místo sestry | 5.103 recepce - STOMATOLOGIE | | |
| 5.86 sklad | 5.104 stomatologická ordinace | | |



- G 6.1 sklad
- G 6.2 evakuační výtah
- G 6.3 evakuační výtah
- G 6.4 požární předsíň
- G 6.5 požární předsíň
- G 6.6 požární předsíň
- G 6.7 schodiště
- G 6.8 autovýtah
- G 6.9 místnost s evakuačním výtahem
- G 6.10 požární předsíň
- G 6.11 parkovací stání
- G 6.12 schodiště
- G 6.13 požární předsíň
- G 6.14 autovýtah
- G 6.15 autovýtah
- G 6.16 požární předsíň
- G 6.17 schodiště

- 6.1 kancelář
- 6.2 kancelář
- 6.3 denní místnost zaměstnanců
- 6.4 kancelář
- 6.5 ordinace
- 6.6 pracovna
- 6.7 převlékací kabina
- 6.8 služební místo sestry
- 6.9 čekárna - GYNEKOLOGIE
- 6.10 denní místnost zaměstnanců
- 6.11 wc zaměstnanci

- 6.12 ordinace
- 6.13 pracovna
- 6.14 převlékací kabina
- 6.15 služební místo sestry
- 6.16 pracovna
- 6.17 převlékací kabina
- 6.18 ordinace
- 6.19 evakuační výtah
- 6.20 evakuační výtah
- 6.21 schodiště
- 6.22 chodba



✚ ZÁPADNÍ POHLED 1:500



✚ ŘEZOPHLED D 1:500



✚ ŘEZOPHLED F 1:500



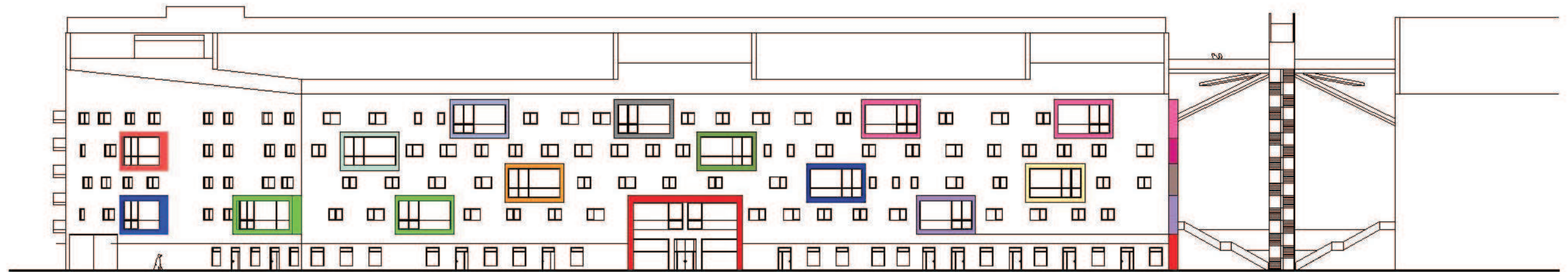
✚ VÝCHODNÍ POHLED 1:500



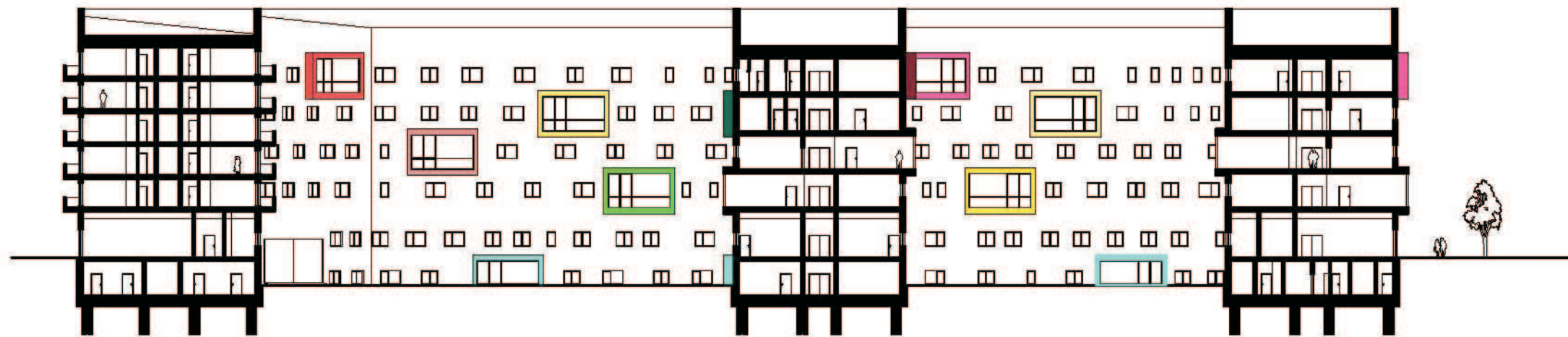
✚ ŘEZPOHLED C 1:500



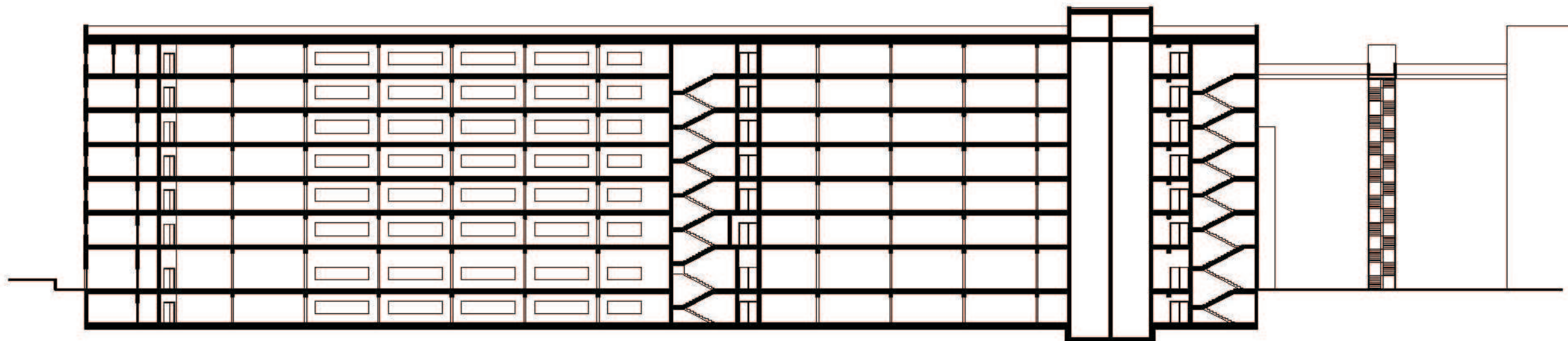
✚ ŘEZPOHLED E 1:500



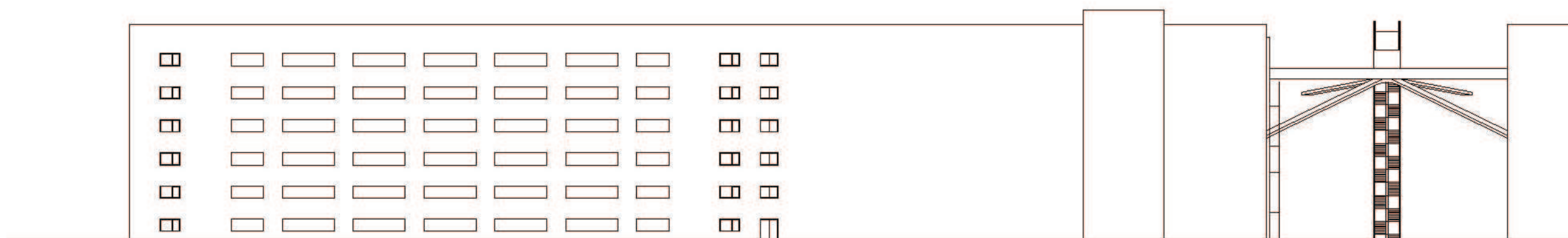
SEVERNÍ POHLED 1:500



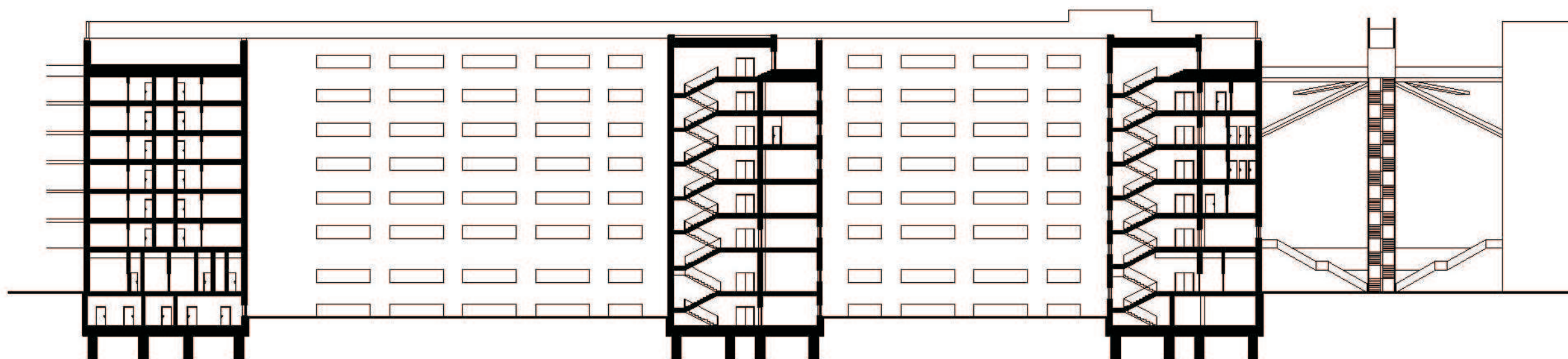
ŘEZOPHLED A 1:500



➤ ŘEZ GARÁŽEMI 1:500



➤ JIŽNÍ POHLED 1:500



➤ ŘEZ POHLED B 1:500

