



# RADNICE PRAHA - SMÍCHOV

DIPLOMOVÁ PRÁCE | FA ČVUT | ZS 2011/2012

VEDOUCÍ PRÁCE: ING. ARCH. JAN STEMPEL

VYPRACOVALA: MAGDA ZAPLETALOVÁ

ČESKÉ VYSOKÉ UČENÍ TECHNICKÉ V PRAZE

**FAKULTA ARCHITEKTURY**

**AUTOR, DIPLOMANT:** Magda Zapletalová  
AR 2011/2012, ZS

**NÁZEV DIPLOMOVÉ PRÁCE:** RADNICE – PRAHA 5 SMÍCHOV  
(ČJ)

(AJ) TOWN HALL – PRAGUE 5 SMÍCHOV

**JAZYK PRÁCE:** ČESKÝ

<b>Vedoucí práce:</b>	<b>Ing. arch. Ján Štempel</b>	<b>Ústav: Navrhování I. 15127</b>
<b>Oponent práce:</b>	Ing.arch. Pavol Paňák	
<b>Klíčová slova</b> (česká):	Radnice, Praha 5, Smíchov	
<b>Anotace</b> (česká):	Cílem projektu bylo navrhnout radnici pro Prahu 5. V dnešní době se úřady městské části Prahy 5 nacházejí na několika místech Prahy 5, proto vyvstal požadavek na stavbu nové budovy, která by jednotlivé úřady koncentrovala do jednoho místa. Pozemek se nachází mezi ulicemi Štefánikova, V Botanice a Matoušova. Radnice. Hlavním záměrem bylo vytvořit radnici pro lidi, občany – transparentní a plnou života. Zároveň však důstojnou a přísnou z pozice úředníka.	
<b>Anotace</b> (anglická):	The aim of the diploma project was to create a new town hall for Prague 5. In this time municipal authorities of Prague 5 are situated at several places, so it is required to build a new building to concentrate all of the authorities to the one place. The plot is situated between streets Štefanikova, V Botancie and Matoušova. The main intention was to create the town hall for people, citizens – transparent and full of life. But also strict and dignified from the position of the officer.	

**Prohlášení autora**

Prohlašuji, že jsem předloženou diplomovou práci vypracoval samostatně a že jsem uvedl veškeré použité informační zdroje v souladu s „Metodickým pokynem o etické přípravě vysokoškolských závěrečných prací.“

*(Celý text metodického pokynu je na [www.FA.studium/ke-stazeni](http://www.FA.studium/ke-stazeni))*

V Praze dne 6. ledna 2012

podpis autora-diplomanta

*Tento dokument je nedílnou a povinnou součástí diplomové práce / portfolia a CD.*

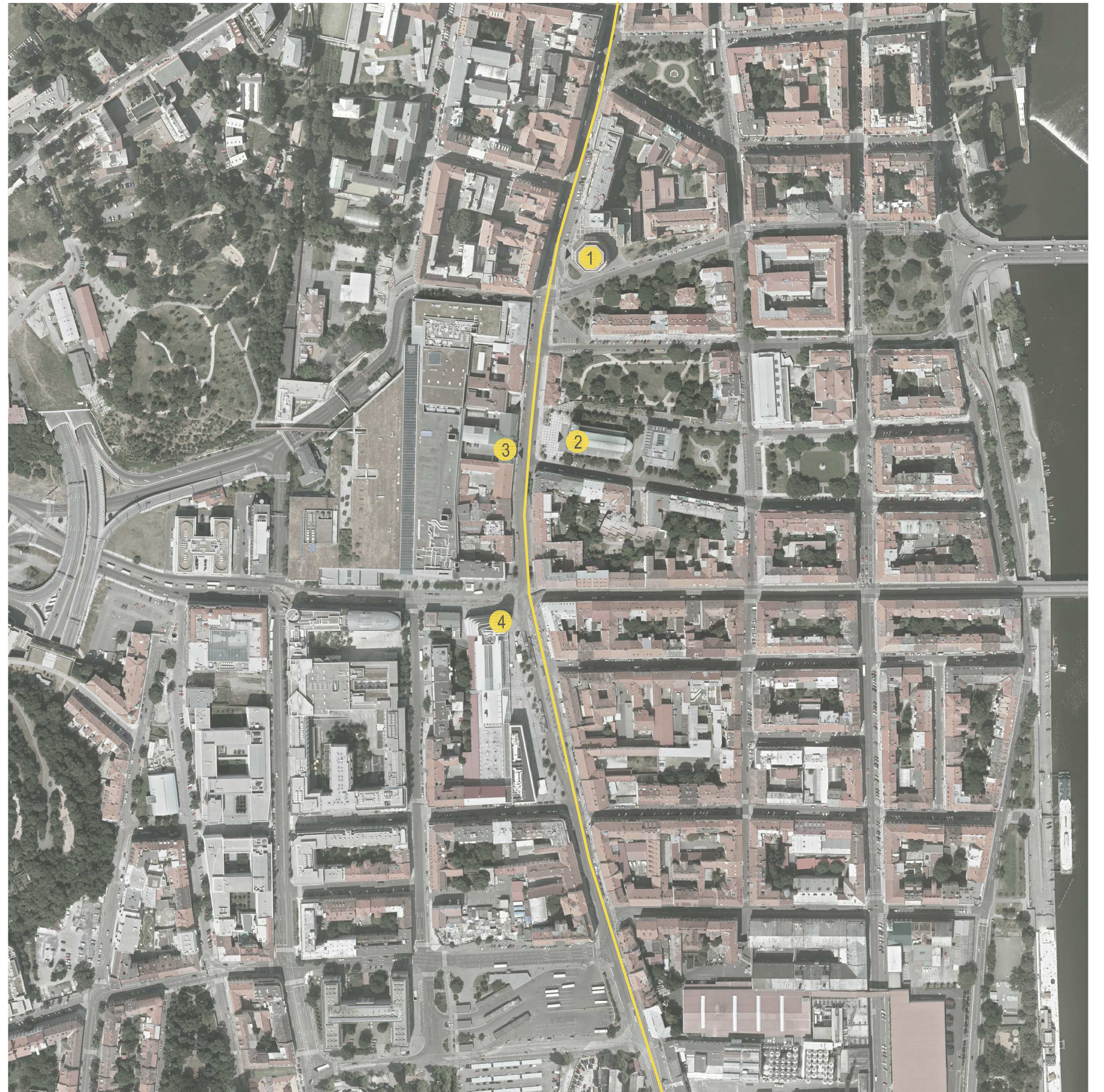
## Legenda

- 1** Budova staré radnice - Úřad městské části Praha 5 - Štefánikova 13-15
  - odbor vnějších vztahů
  - odbor správy veřejných prostranství
  - odbor smluvních vztahů
  - odbor servisních služeb
  - odbor rozvoje MČ Praha 5
  - odbor občansko - správní
  - odbor majetku a investic
  - odbor ekonomický
  
- 2** Úřad městské části Praha 5 - Náměstí 14. října
  - odbor živnostenský
  - odbor vnitřní správy
  - odbor školství, kultury a sportu
  - stavební úřad
  - odbor ochrany životního prostředí
  - odbor dopravy
  
- 3** Obřadní síň - Stroupežnického 10
  
- 4** Úřad městské části Praha 5 - Plzeňská 314/115
  - odbor sociální problematiky a prevence kriminalistiky
  
- 5** Pozemek pro novou radnici



Štefánikova ulice, významné dominanty a vstupy do objektů

- 1 Budova komerční banky
- 2 Kostel sv. Václava
- 3 Budova staré radnice
- 4 Zlatý Anděl



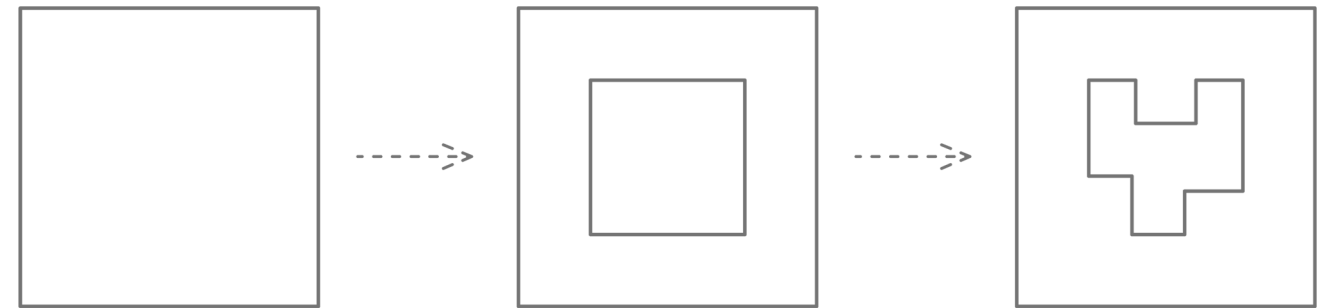
## ZADÁNÍ

Cílem projektu bylo navrhnout radnici pro Prahu 5. V dnešní době se úřady městské části Prahy 5 nacházejí na několika místech Prahy 5, proto vyvstal požadavek na stavbu nové budovy, která by jednotlivé úřady koncentrovala do jednoho místa.

Pozemek se nachází mezi ulicemi Štefánikova, V Botanice a Matoušova. V současné době je parcela využívána jako parkoviště.



## KONCEPT

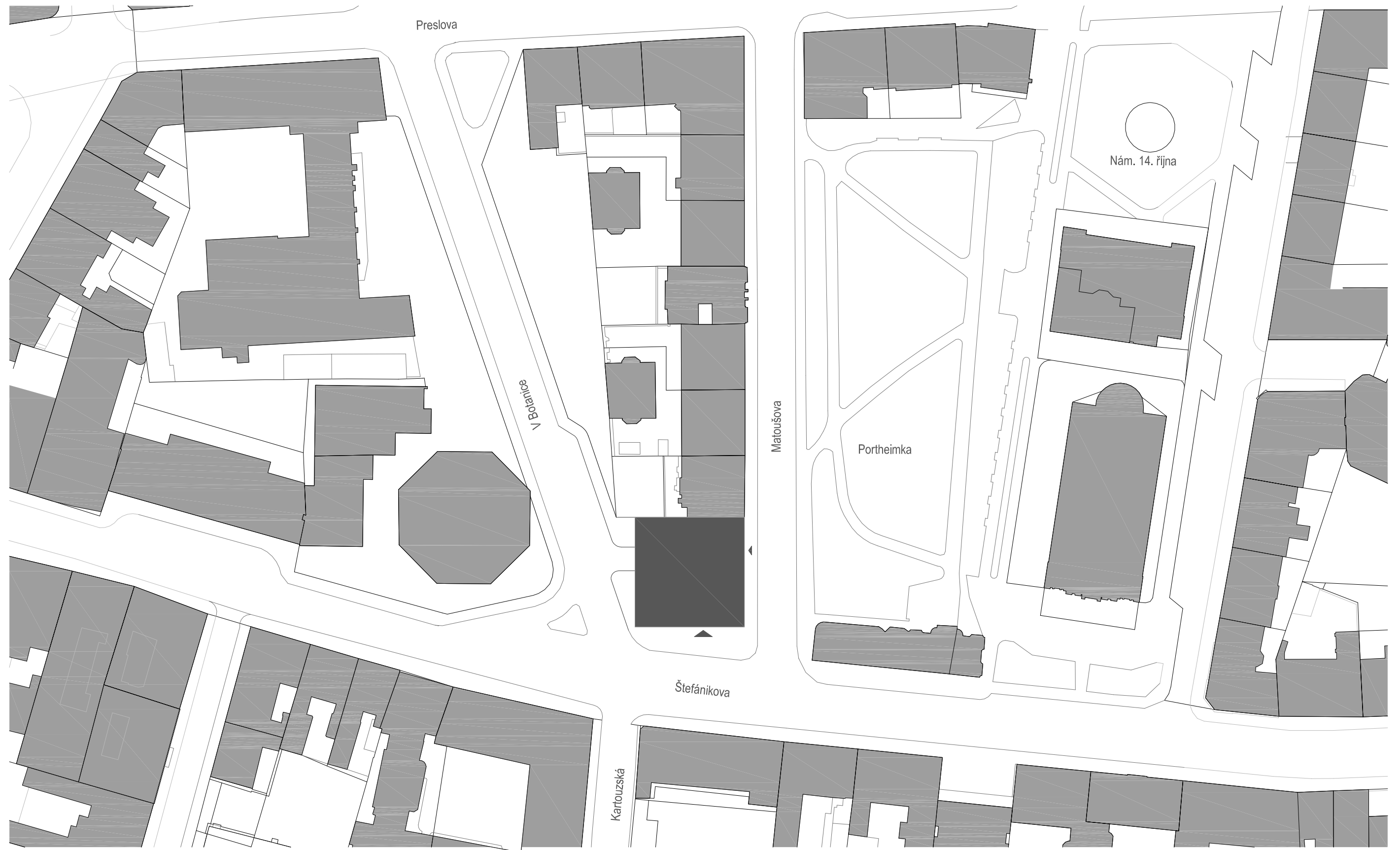


## NÁVRH

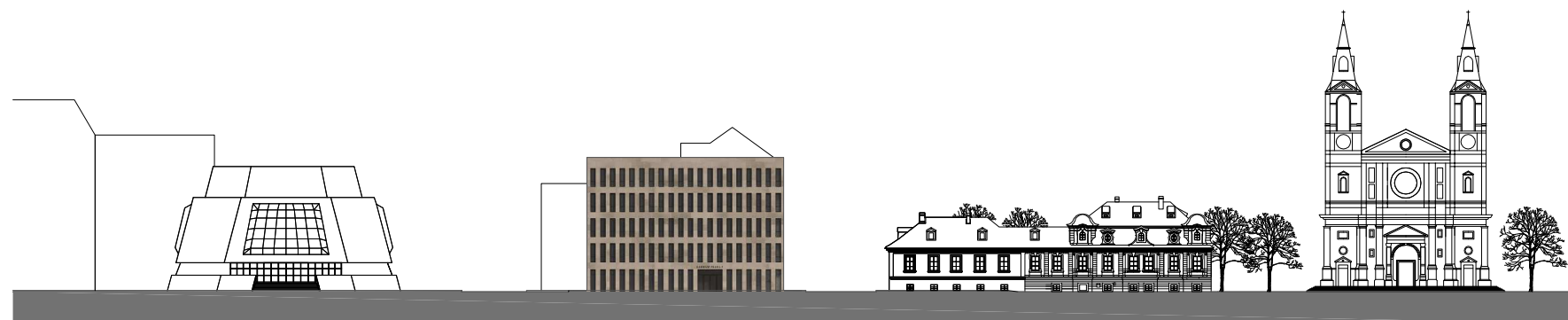
Jednoduchá až strohá vnější kompozice jde do přímého kontrastu s interiérem stavby. Přísně geometrická fasáda z obkladu z přírodního kamene se dovnitř otvírá do zastřešeného atria, do jehož volného prostoru vybíhají stropní desky, aby vytvořily jak otevřené prostory s čekacími zónami pro návštěvníky, tak uzavřené zasedací místnosti sloužící úředníkům. Cílem bylo vytvořit radnici pro lidi, občany – transparentní a plnou života. Zatímco centrem budovy je již zmiňované atrium, kde je neustálý pohyb, vnější obvod budovy je klidnější a je určen pro úředníky a jejich pracoviště.

Radnice má dvě podzemní podlaží, které slouží jako podzemní parkoviště a je zde umístěno technické zázemí a archiv. Ve vstupním patře se nacházejí informace, přepážkové oddělení a konferenční sál, který slouží také ke konání kulturních a společenských akcí. Hlavní vstup je z ulice Štefánikovy. Druhý vstup se nachází v ulici Matoušova, kde navazuje na přilehlý park Portheimka. Vjezd do podzemních garáží je z ulice V Botanice. Fasáda přiléhající ke stávající zástavbě slouží jako obslužná. Nachází se zde schodiště, výtahy, sociální zařízení s odpočinkovou místností pro zaměstnance a sklad. Jednotlivá podlaží jsou navržena jako pracoviště úředníků. Pro každé poschodí jsem navrhla variantní dispoziční řešení. Mohou zde být velkoprostorové kanceláře pro větší transparentnost, ale také samostatné kancelářské jednotky pro větší soukromí úředníků.

Konstrukční systém budovy je navržen z železobetonu. Základní půdorysný čtvercový modul je 7,25m. Vnější fasáda s pravidelným rastrem vertikálně orientovaných oken je obložena přírodním kamenem – pískovcem. Hmoty vybíhající do atria jsou zavěšeny na ocelových táhlech, která jsou kotvena vždy do stropní desky nad ní.



⊖ SITUACE M 1:1000



CELKOVÝ POHLED









RADNICE PRAHA 5

9146

Emirates  
Letiště Praha



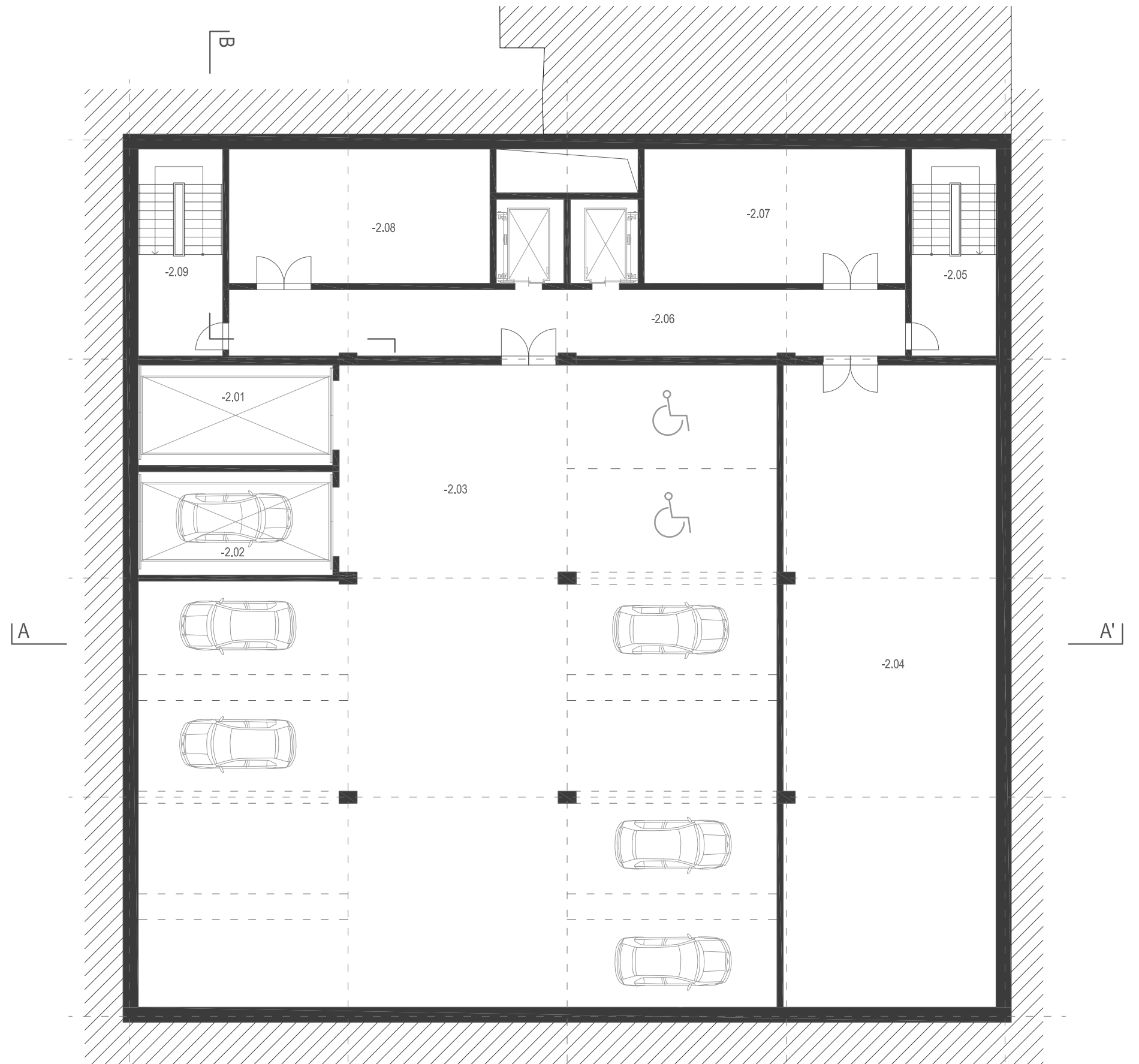






Legenda místností 2 PP

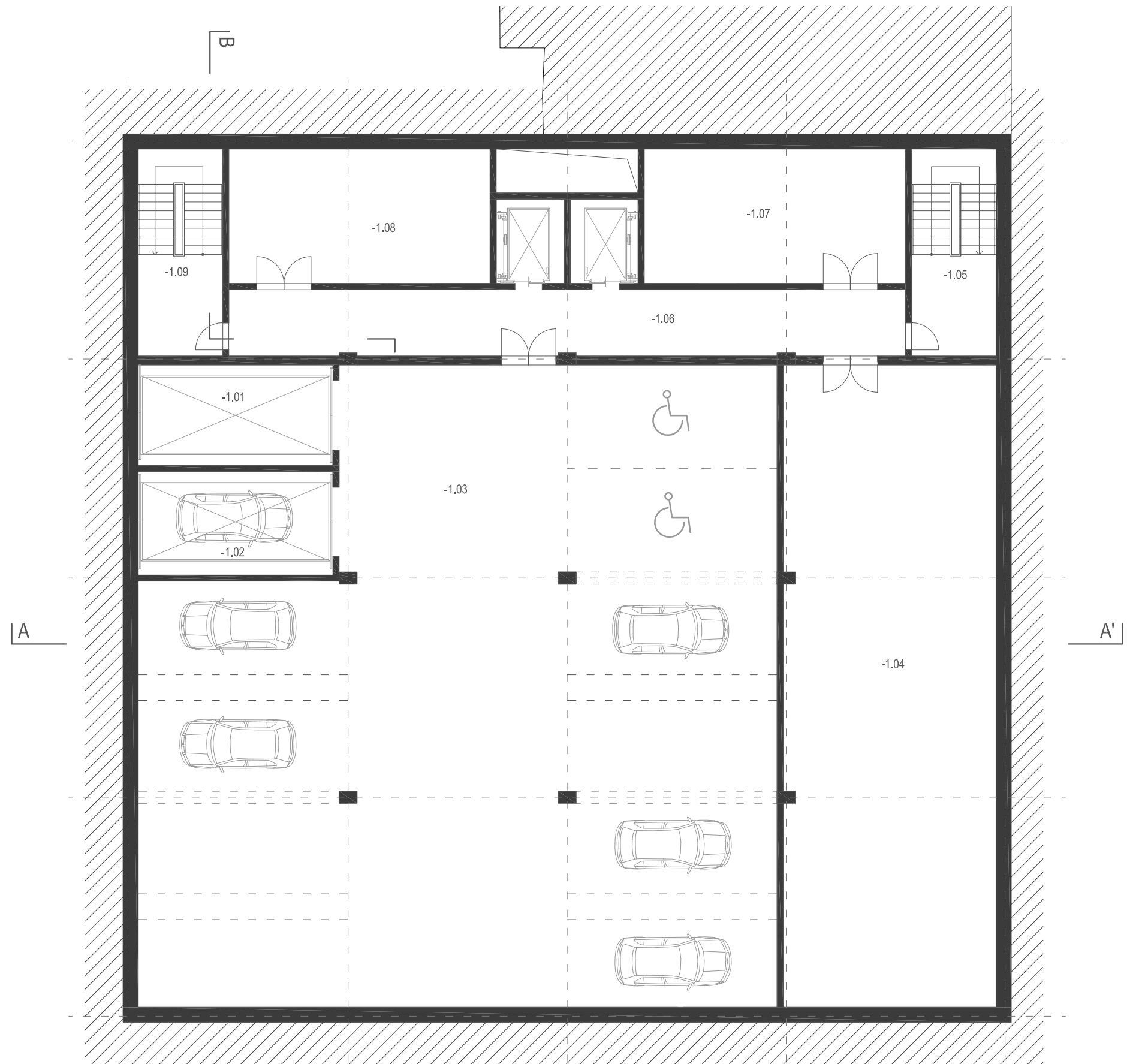
- 2.01 Autovýtah
- 2.02 Autovýtah
- 2.03 Parkování - 10 míst
- 2.04 Sklad/archiv
- 2.05 Schodiště
- 2.06 Chodba
- 2.07 Technická místnost
- 2.08 Technická místnost
- 2.09 Schodiště



0 1 2 3 4 5 10m

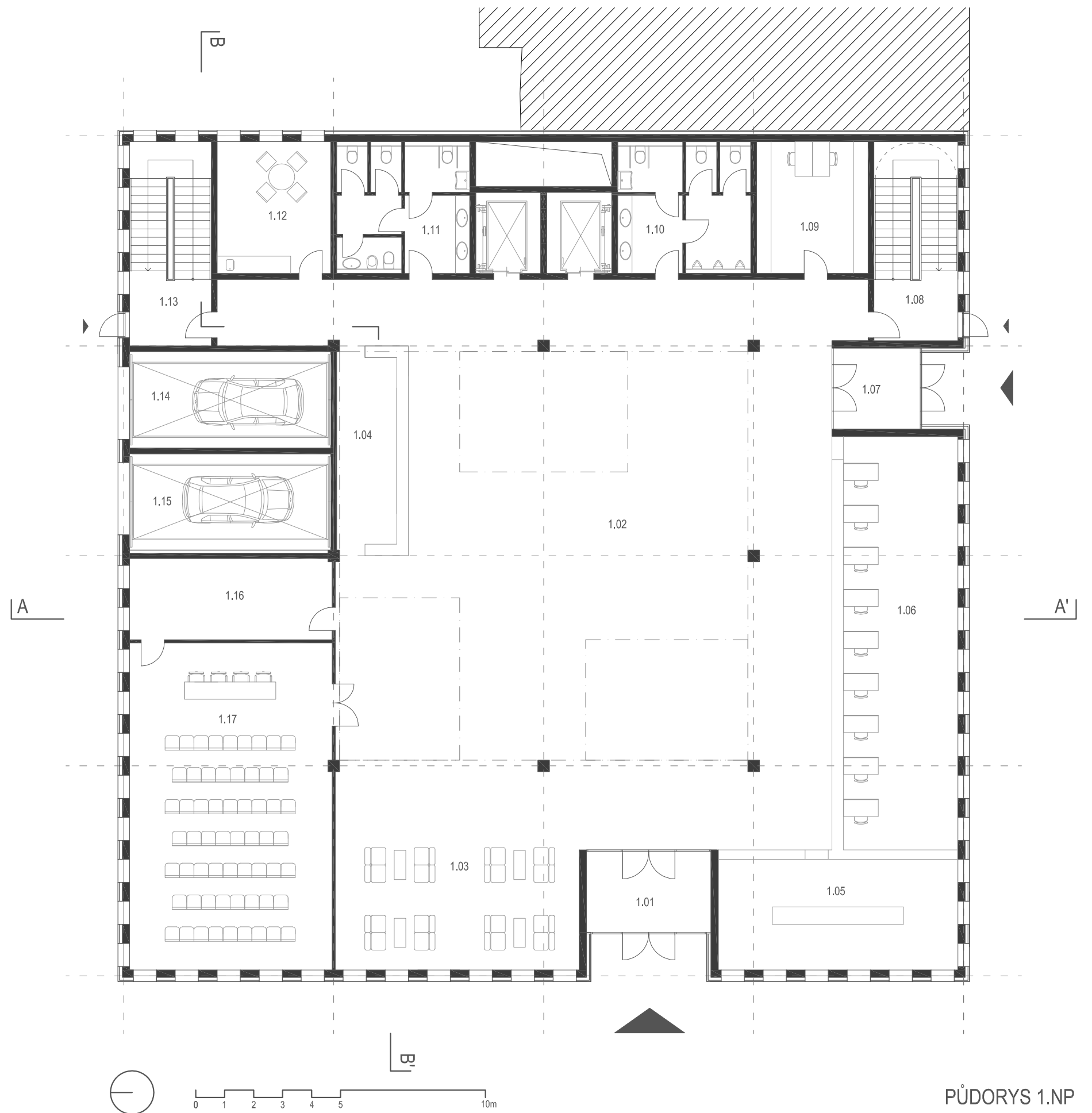
Legenda místností 1 PP

- 1.01 Autovýtah
- 1.02 Autovýtah
- 1.03 Parkování - 10 míst
- 1.04 Sklad/archiv
- 1.05 Schodiště
- 1.06 Chodba
- 1.07 Technická místnost
- 1.08 Technická místnost
- 1.09 Schodiště



Legenda místností 1 NP

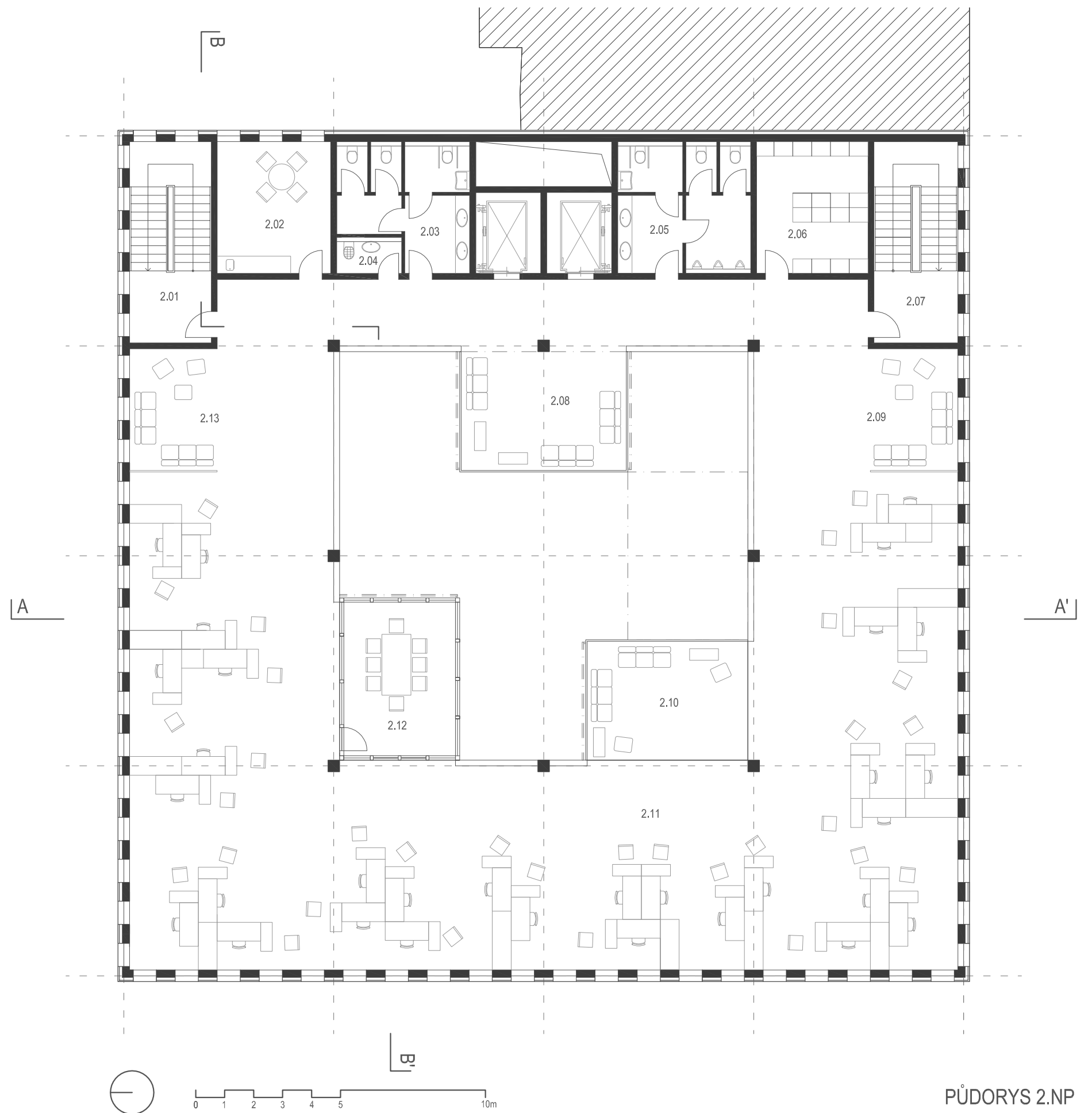
- 1.01 Zádveří
- 1.02 Atrium
- 1.03 Čekací zóna
- 1.04 Informace
- 1.05 Kopírování/Czechpoint
- 1.06 Přepážková oddělení
- 1.07 Zádveří
- 1.08 Schodiště
- 1.09 Velín
- 1.10 WC muži
- 1.11 WC ženy
- 1.12 Zázemí pro zaměstnance
- 1.13 Schodiště
- 1.14 Autovýtah
- 1.15 Autovýtah
- 1.16 Zázemí sálu
- 1.17 Konferenční sál/obřadní síň  
- 60míst





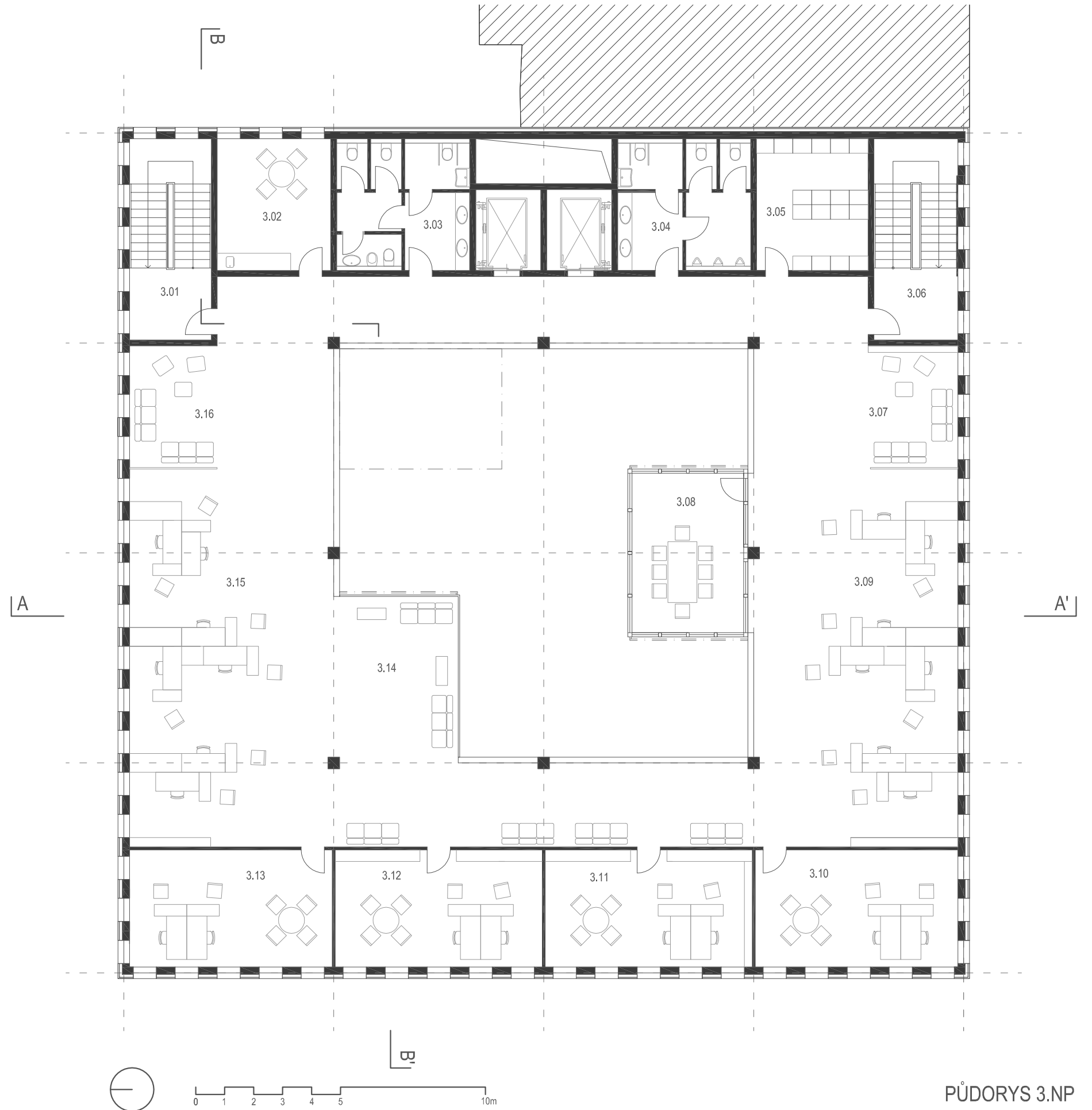
Legenda místností 2 NP

- 2.01 Schodiště
- 2.02 Zázemí pro zaměstnance
- 2.03 WC ženy
- 2.04 Úklid
- 2.05 WC muži
- 2.06 Sklad/archiv
- 2.07 Schodiště
- 2.08 Čekací zóna
- 2.09 Čekací zóna
- 2.10 Čekací zóna
- 2.11 Pracoviště úředníků
- 2.12 Zasedací místnost
- 2.13 Čekací zóna



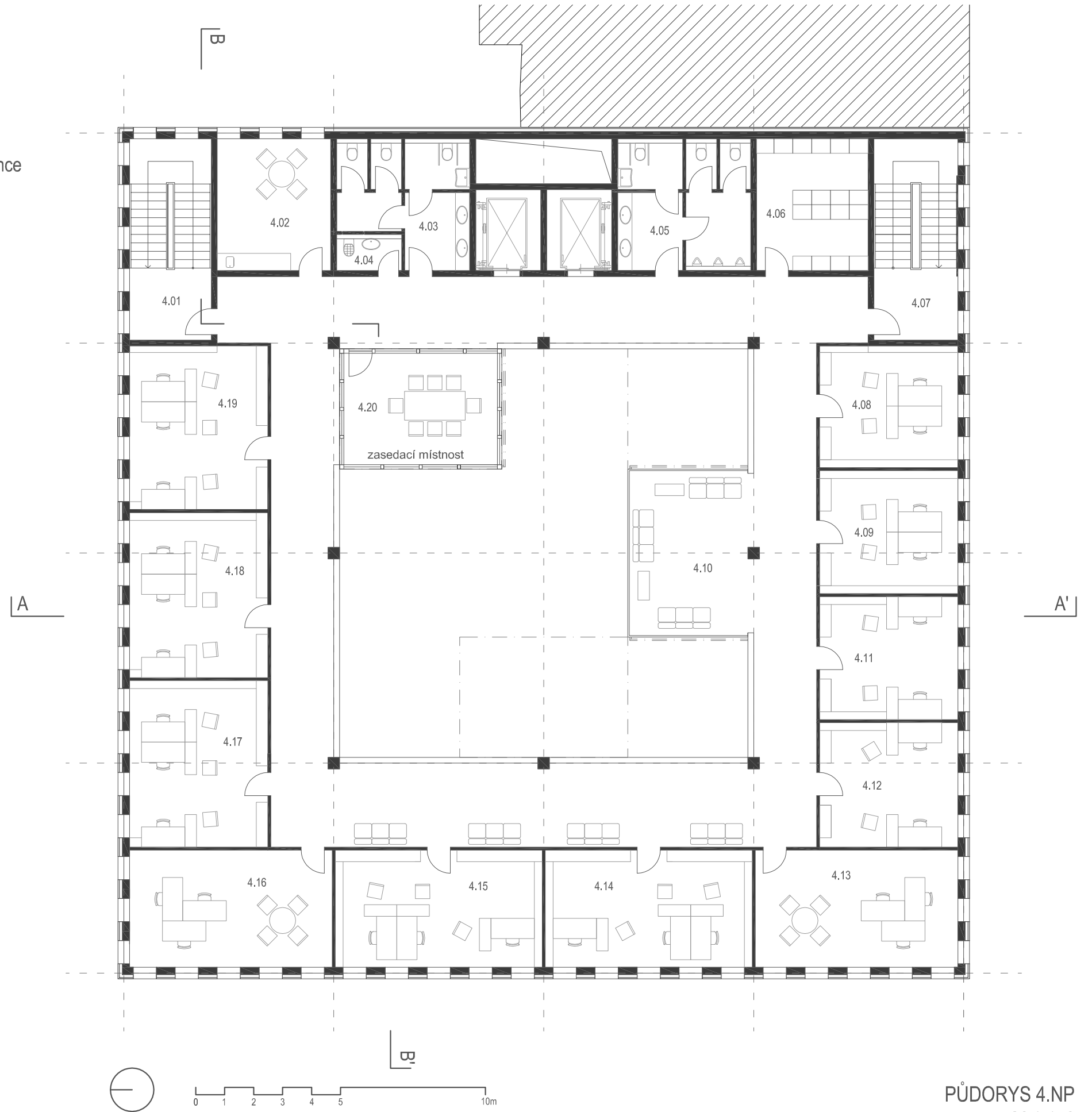
Legenda místností 3 NP

- 3.01 Schodiště
- 3.02 Zázemí pro zaměstnance
- 3.03 WC ženy
- 3.04 WC muži
- 3.05 Sklad/archiv
- 3.06 Schodiště
- 3.07 Čekací zóna
- 3.08 Zasedací místnost
- 3.09 Pracoviště úředníků
- 3.10 Kancelář
- 3.11 Kancelář
- 3.12 Kancelář
- 3.13 Kancelář
- 3.14 Čekací zóna
- 3.15 Pracoviště úředníků
- 3.16 Čekací zóna



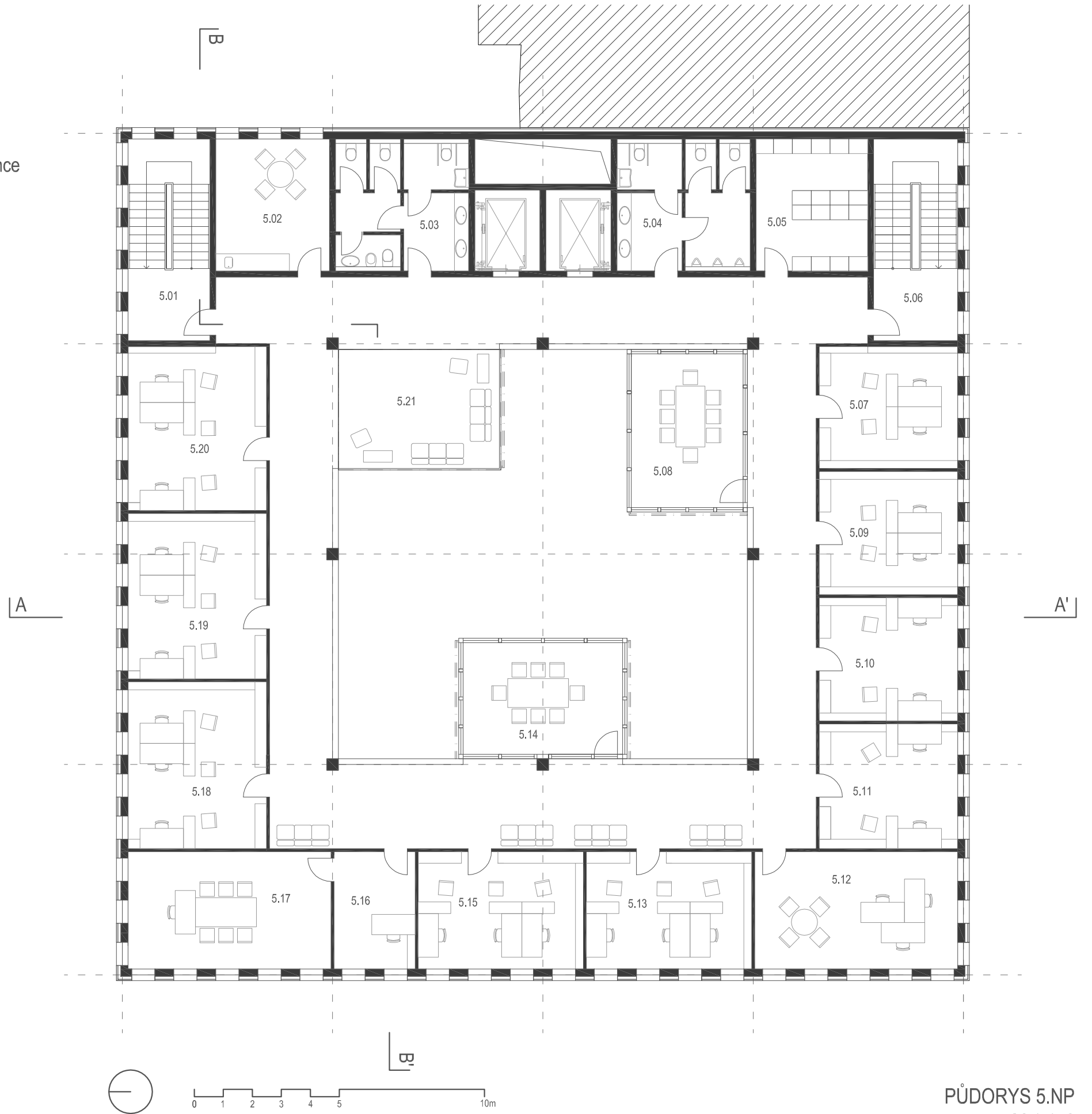
Legenda místností 4 NP

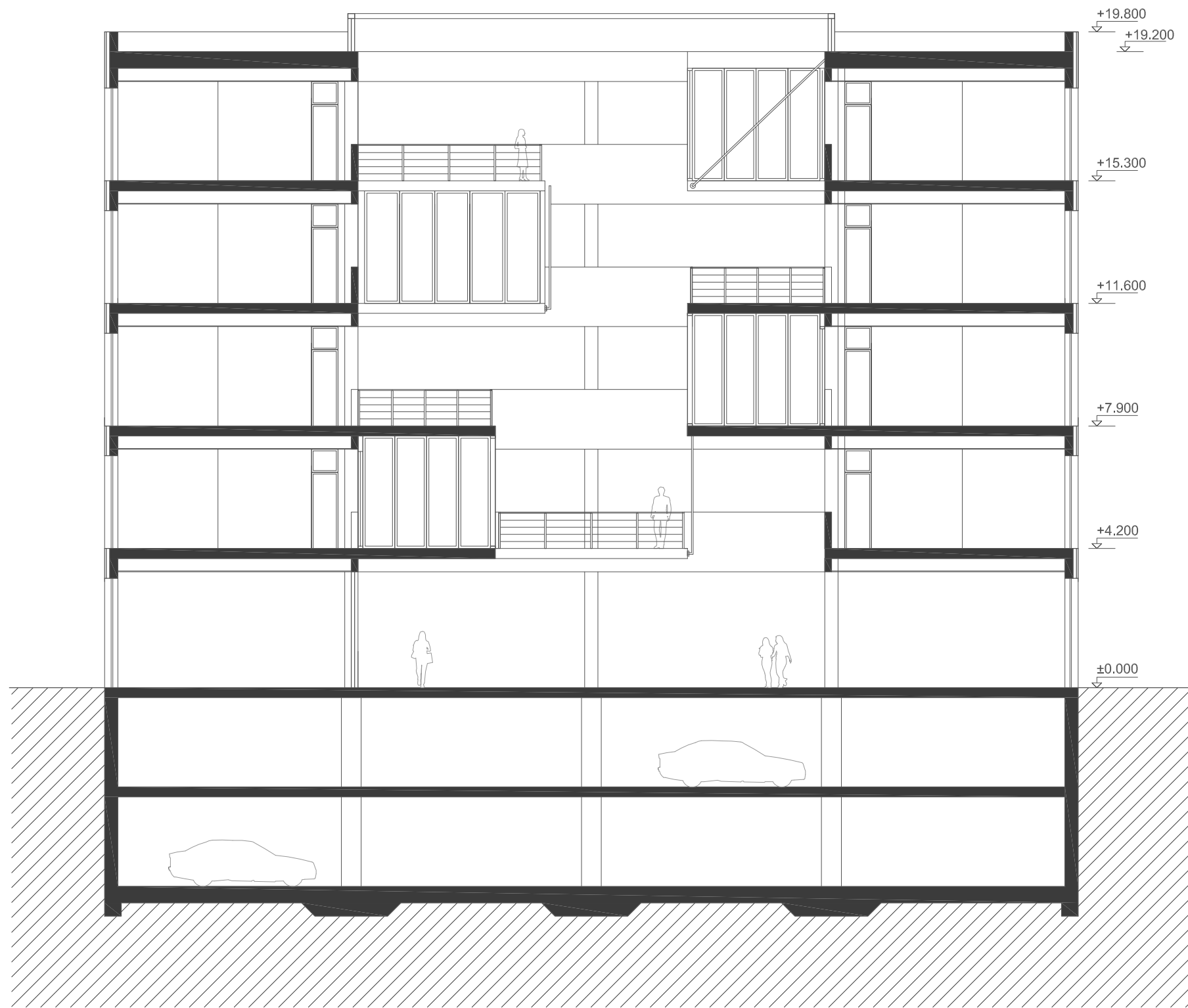
- 4.01 Schodiště
- 4.02 Zázemí pro zaměstnance
- 4.03 WC ženy
- 4.04 Úklid
- 4.05 WC muži
- 4.06 Sklad/archiv
- 4.07 Schodiště
- 4.08 Kancelář
- 4.09 Kancelář
- 4.10 Čekací zóna
- 4.11 - 4.19 Kancelář
- 4.20 Zasedací místnost



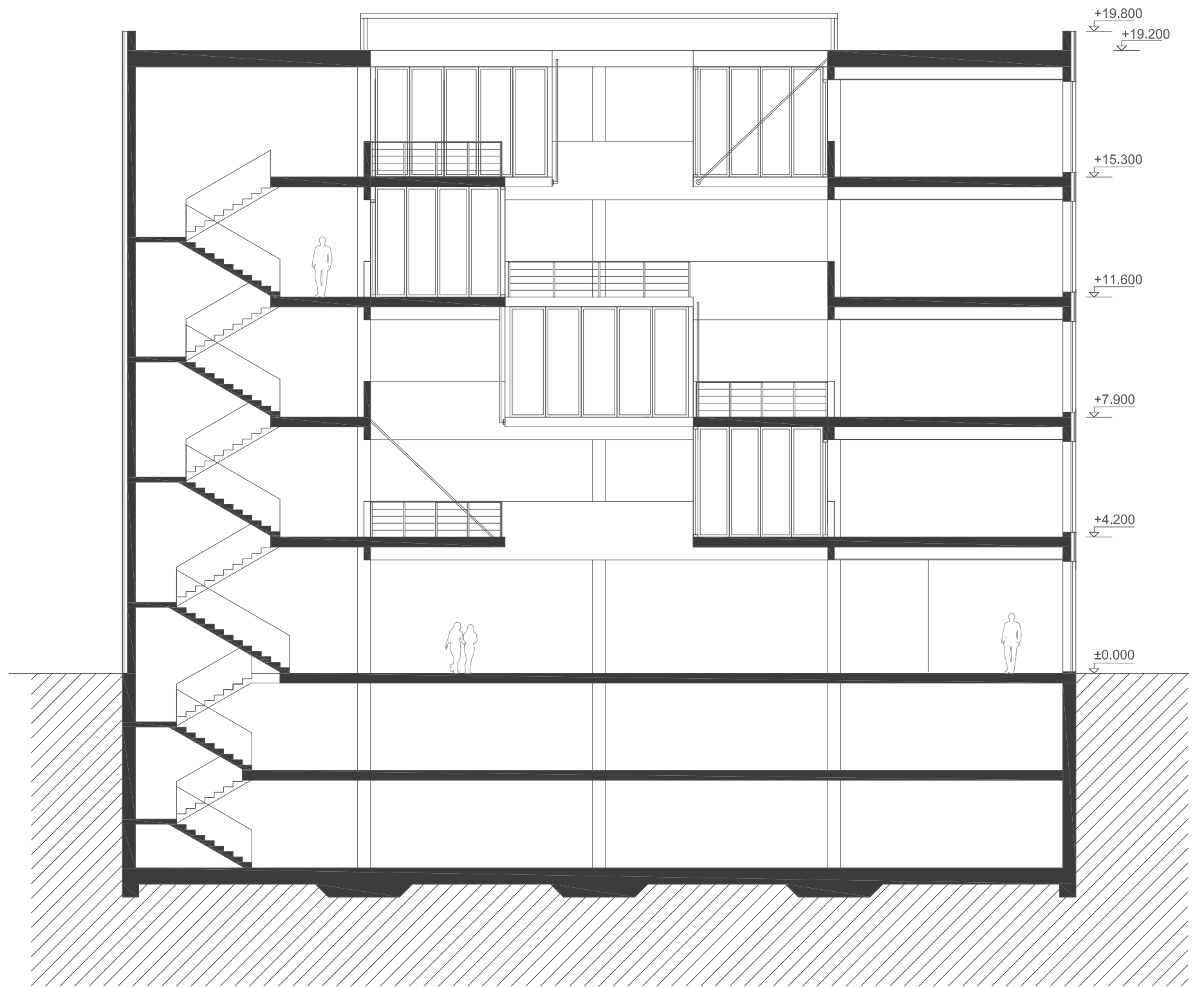
Legenda místností 5 NP

- 5.01 Schodiště
- 5.02 Zázemí pro zaměstnance
- 5.03 WC ženy
- 5.04 WC muži
- 5.05 Sklad/archiv
- 5.06 Schodiště
- 5.07 Kancelář
- 5.08 Zasedací místnost
- 5.09 - 5.13 Kancelář
- 5.15 - 5.20 Kancelář
- 5.21 Čekací zóna

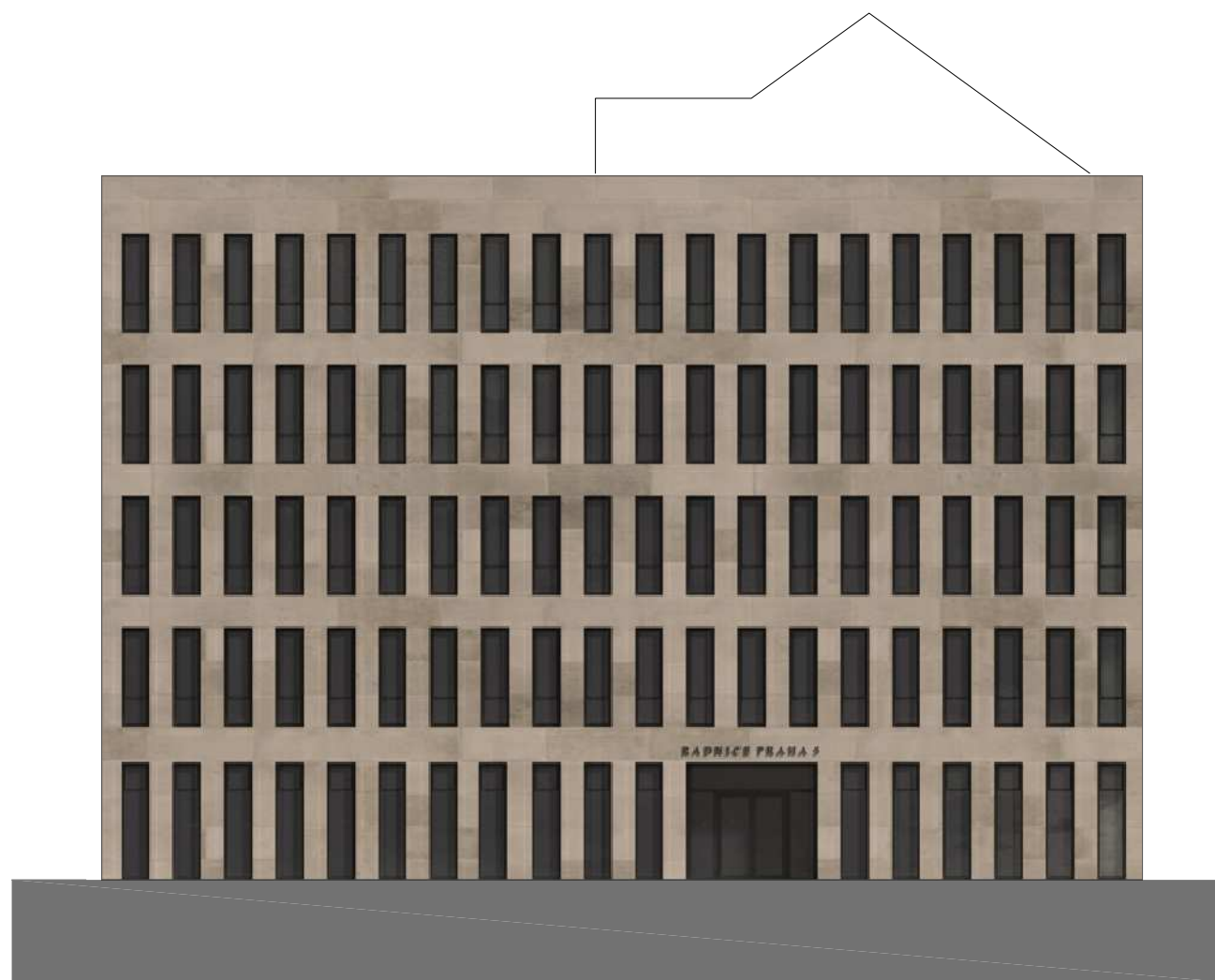




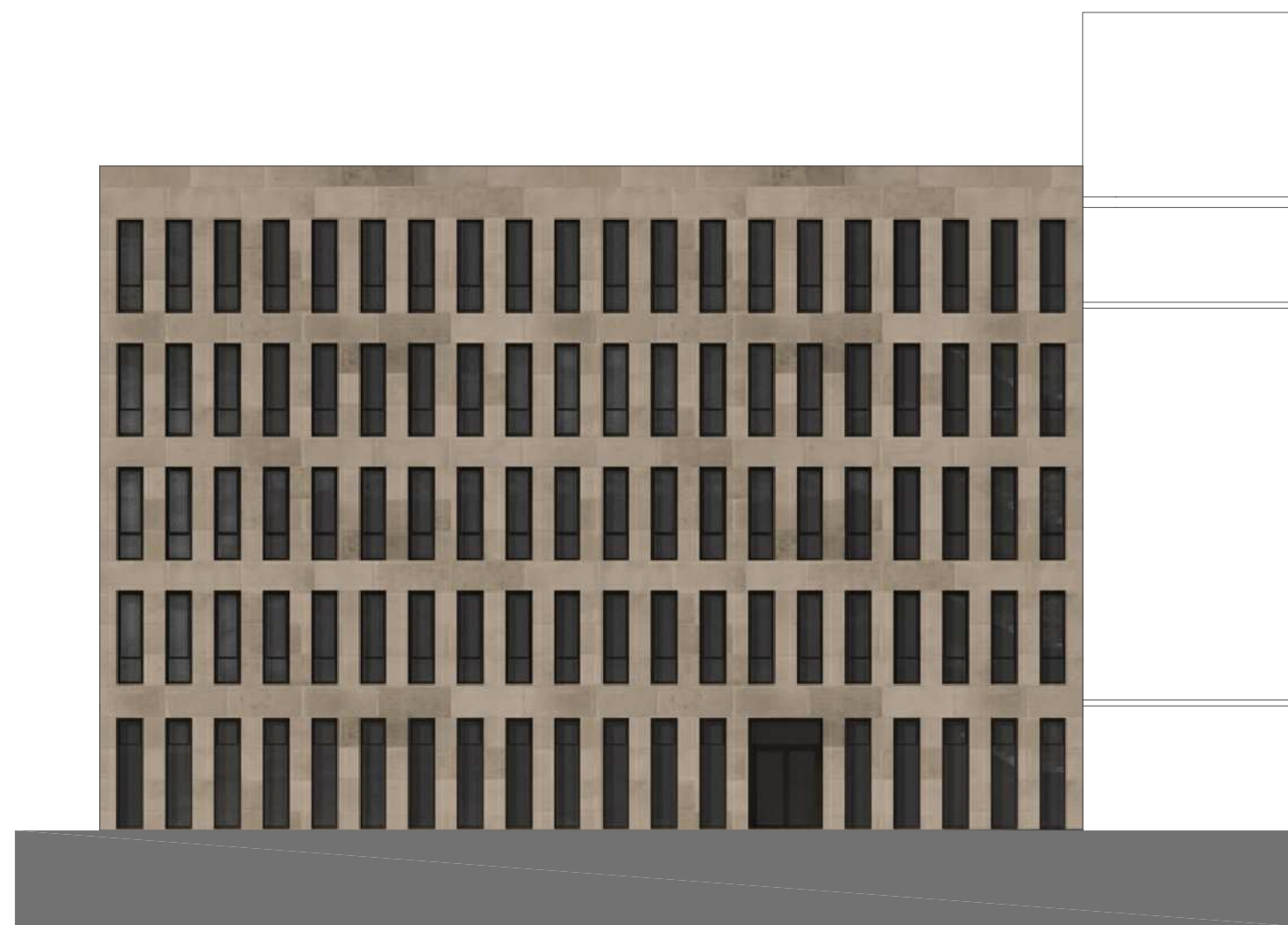
ŘEZ A-A'  
M 1:150



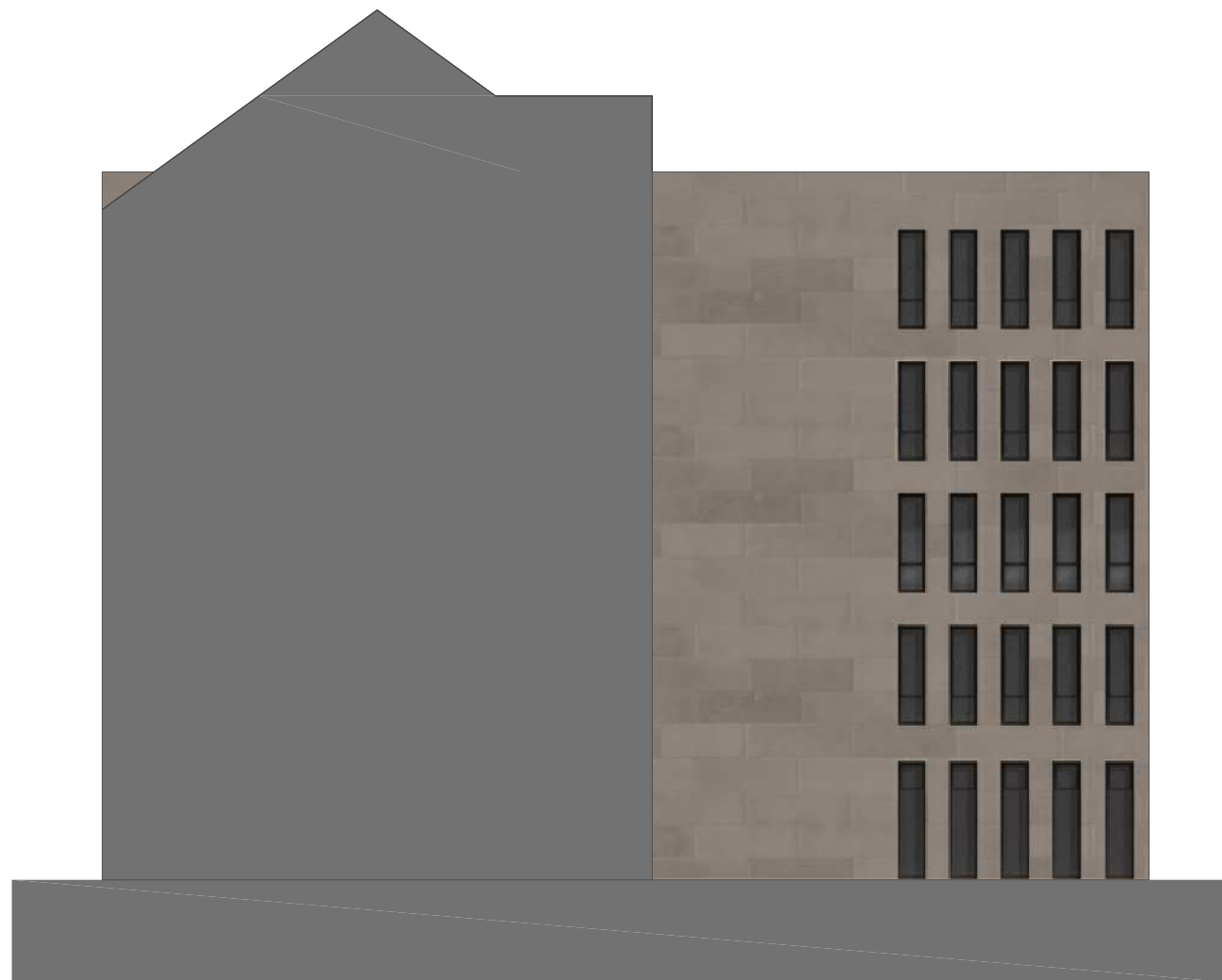
ŘEZ B-B'  
M 1:150



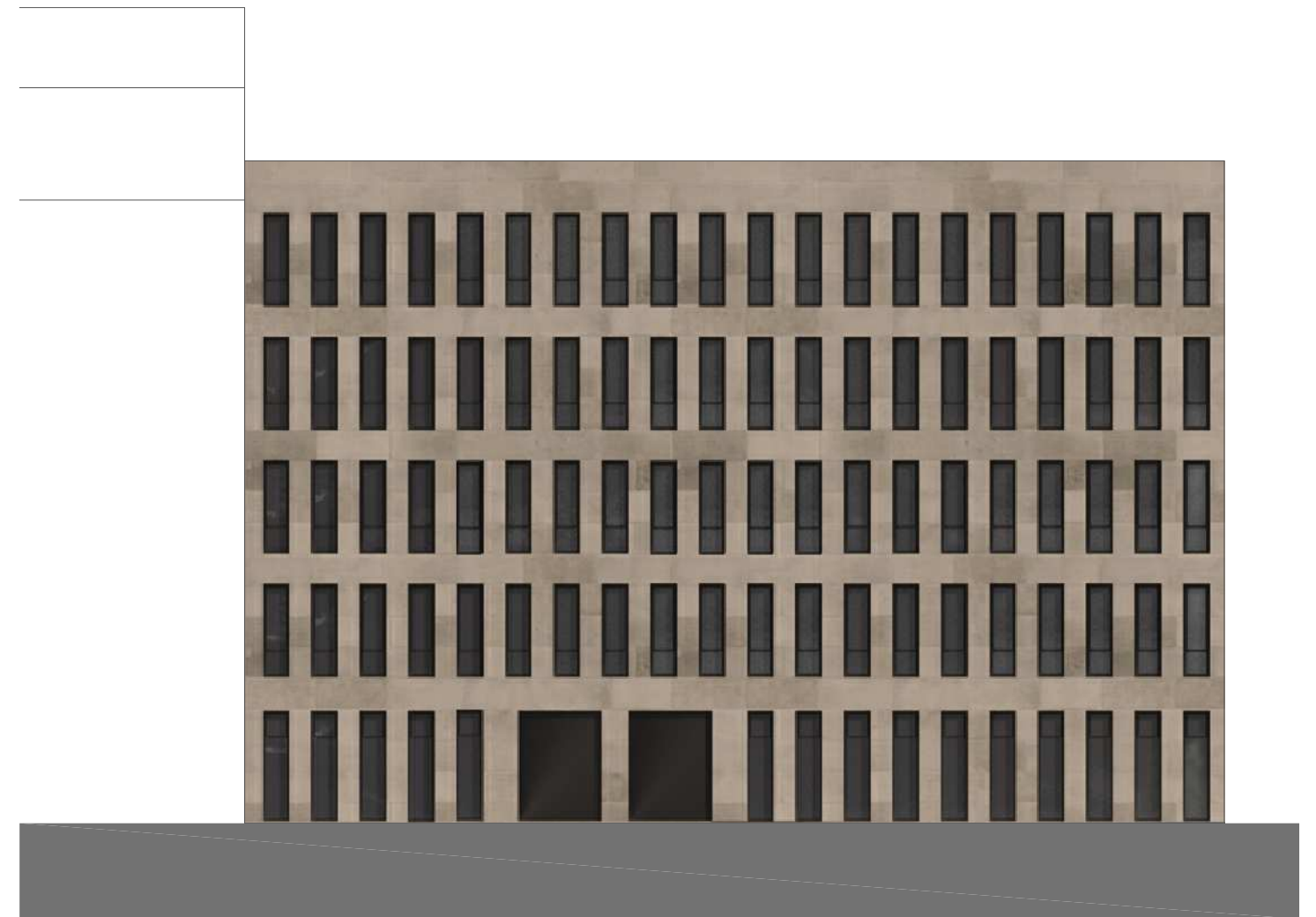
POHLED ZÁPADNÍ



POHLED JIŽNÍ

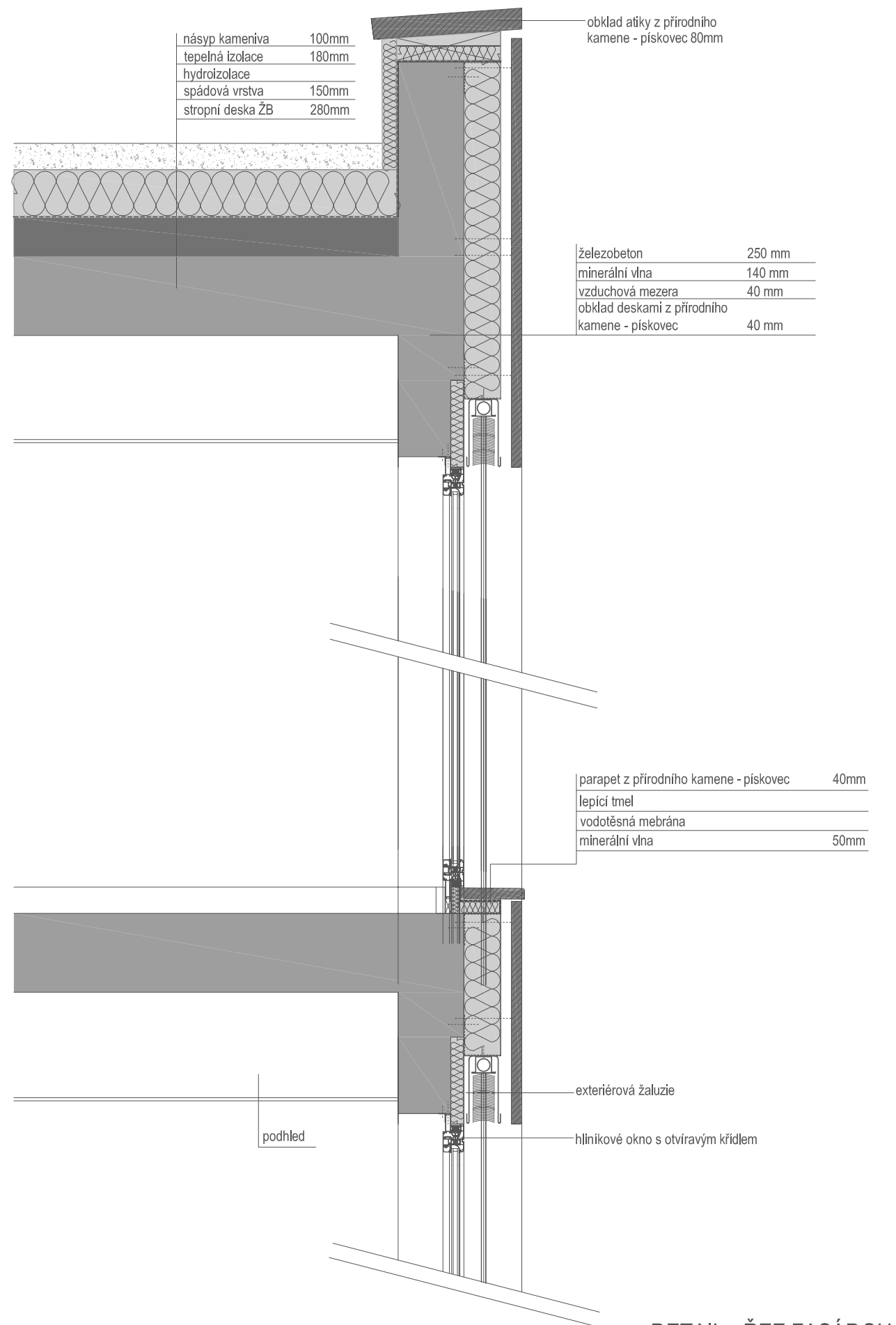


POHLED VÝCHODNÍ



POHLED SEVERNÍ





DETAIL - ŘEZ FASÁDOU  
 M 1:20