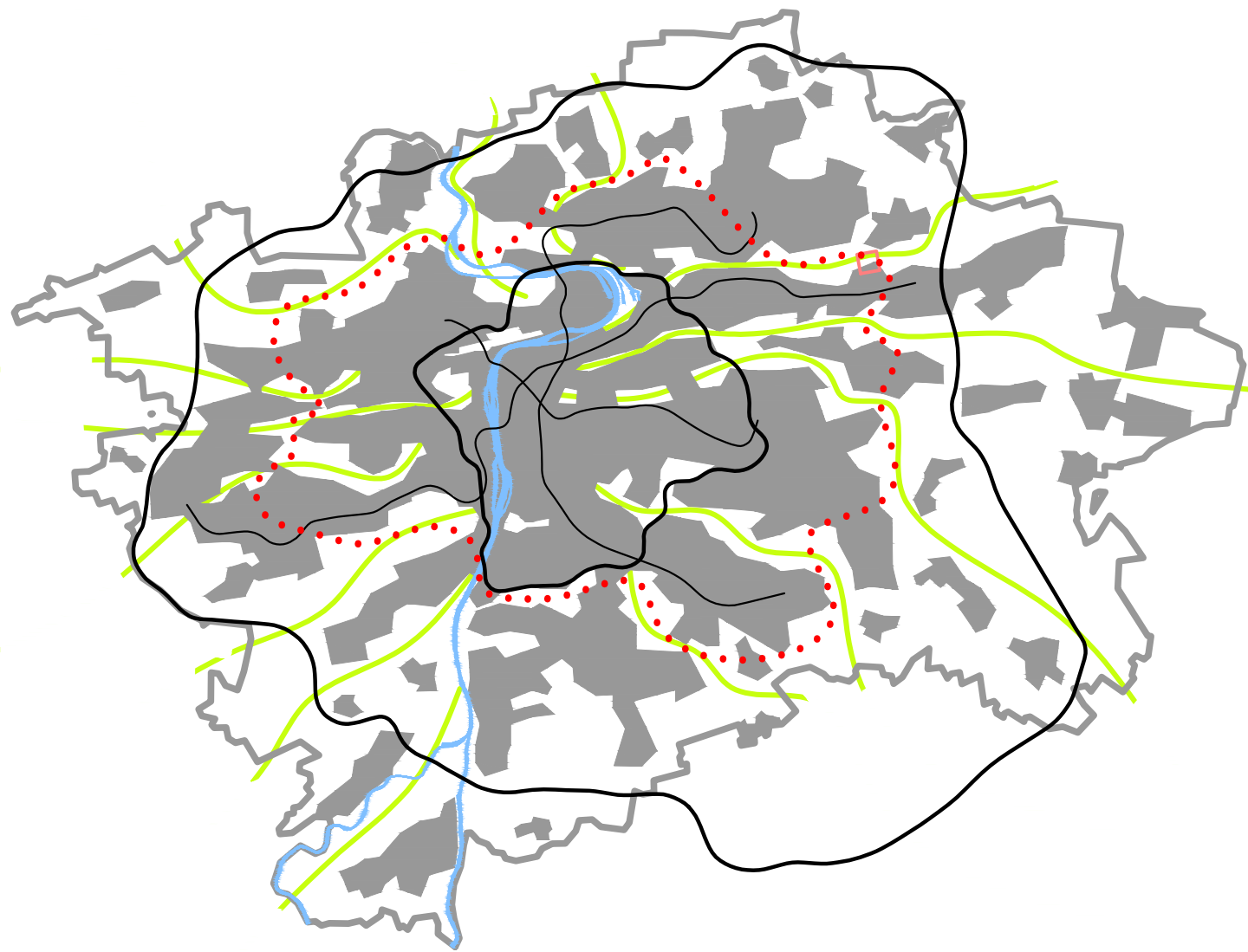




PRAHA 14 / HUTĚ

DIPLOMNÍ PROJEKT
FA ČVUT 2011/2012

JAKUB HÁLA
ATELIÉR DOC. JANA JEHLÍKA



CELOPRAŽSKÉ SOUVISLOSTI

1 : 2 000 000



VELKÁ PRAHA NEMÁ VLASTNÍ IDENTITU, TA SE STÁLE ODVÍJÍ OD MALÉHO HISTORICKÉHO CENTRA

VELKÁ PRAHA JE TVOŘENA STŘÍDÁNÍM MĚSTSKÝCH A KRAJINNÝCH RADIÁL, KTERÉ VĚTŠINOU KOPÍRUJÍ PŘIROZENOU MORFOLOGII, MOŽNÁ SE JEDNÁ O JEDINÝ CHARAKTERISTICKÝ PRVEK VELKOMĚSTA

ŘEŠENÉ ÚZEMÍ SE NACHÁZÍ NA PERIFERII A ZASAHUJE DO KRAJINNÉ RADIÁLY

LZE VYPOZOROVAT KRAJINNÉ SPOJENÍ KOLEM PRAHY, KTERÉ DOPLŇUJE CHYBĚJÍCÍ TANGENCIÁLNÍ VAZBY, TOTO SPOJENÍ PROCHÁZÍ VÝZNAMNÝMI SÍDLIŠTNÍMI PARKY A PŘIVÁDÍ KRAJINU DO MĚSTA A MĚSTO DO KRAJINY



MÍSTNÍ SOUVISLOSTI

1 : 500 000



ŘEŠENÉ ÚZEMÍ JE SOUČÁSTÍ PRAHY 14 / HLOUBĚTÍN, ČERNÝ MOST, KYJE, JAHODNICE /

PRAHA 14 JE VELMI DOBŘE DOPRAVNĚ OBSLOUŽENA, PROBLÉMEM JSOU BARIÉRY

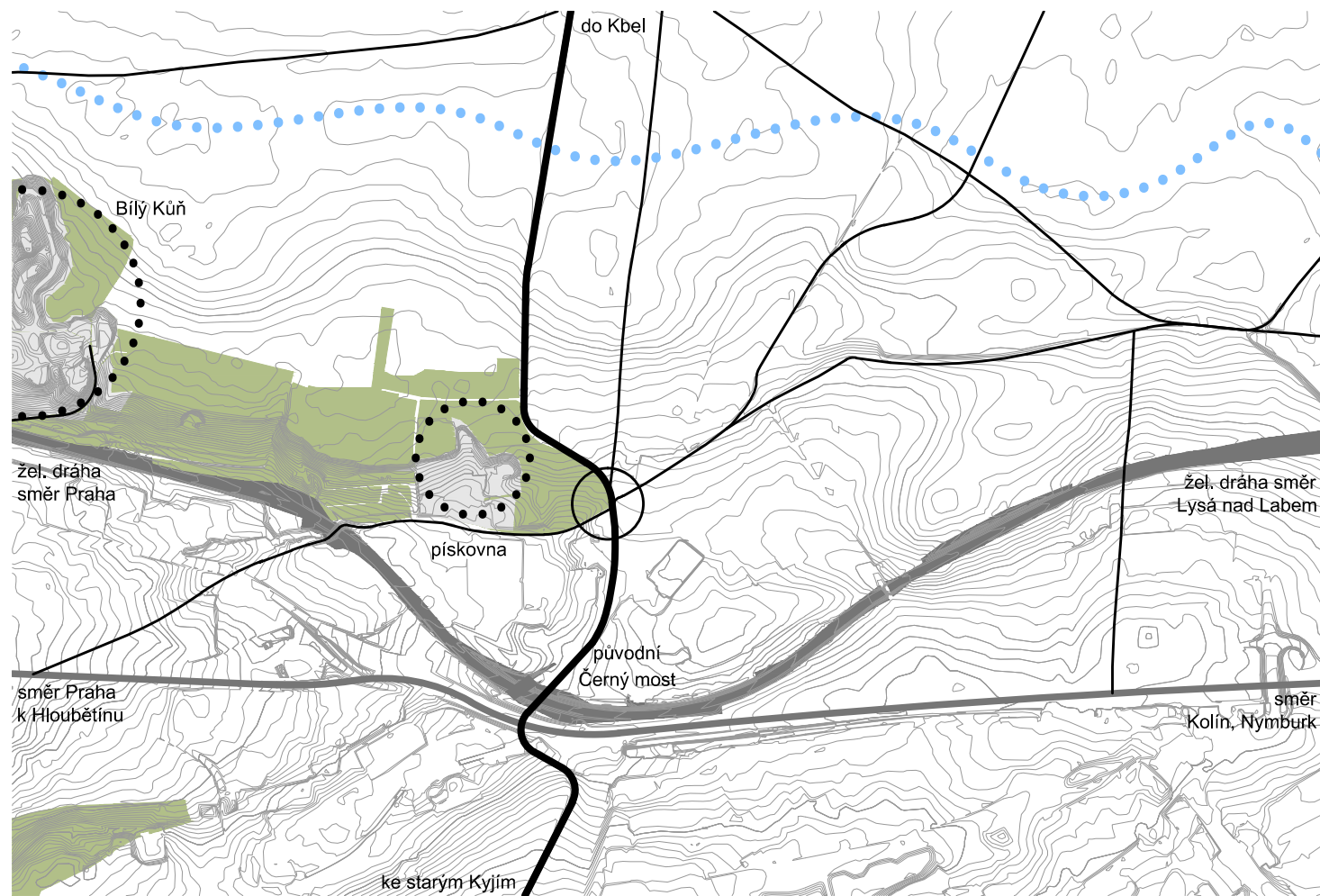
NÁKUPNÍ ZÓNA DÁVÁ MĚSTSKÉ ČÁSTI DYNAMIKU, ALE ZÁROVEŇ STAHUJE K SOBĚ VEŠKEROU ENERGII A LOKÁLNÍ CENTRA ZDE NEEXISTUJÍ

VÝJIMEČNOST LEŽÍ PŘEVÁŽNĚ V KRAJINĚ, A PROTO JE NUTNÉ ZACHOVÁVAT A VYTVÁŘET NOVÁ SPOJENÍ

ZÁSTAVBA JE TVOŘENA KROMĚ PRŮMYSLOVÝCH A SKLADOVACÍCH AREÁLŮ DOMY V KRAJINĚ (PANELOVÁ SÍDLIŠTĚ) A ULIČNÍM MĚSTEM (ZAHRADNÍM MĚSTEM)

ÚZEMÍM PROCHÁZÍ CELOPRAŽSKÝ OKRUŽNÍ PŘEVÁŽNĚ KRAJINNÝ PÁS, A PROTO JE NUTNÉ S NÍM POČÍTAT A PODPOŘIT HO




LZE VYPOZOROVAT POSLOUPNOST LOKÁLNÍCH CENTER PRAHY 14 NA SEVEROJIŽNÍ OSE

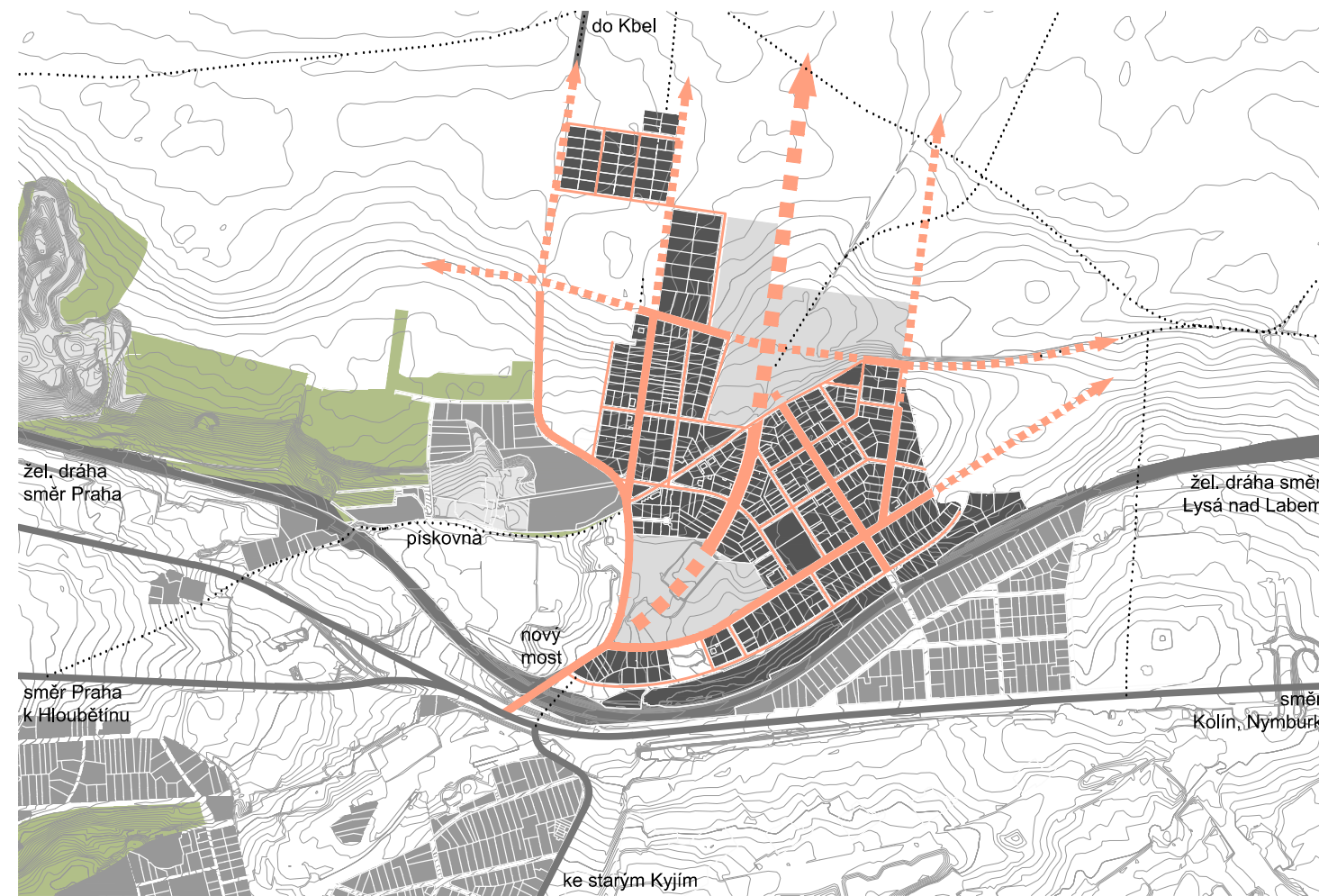


HISTORICKÉ STOPY A MORFOLOGIE

1 : 15 000






-  HISTORICKÉ SILNICE A POLNÍ CESTY SE PŘIZPŮBOVALY TERÉNU A HRANICÍM ZEMĚDĚLSKÝCH POZEMKŮ
-  V JIŽNÍ STRÁNI SE NACHÁZELO MNOHO LOMŮ
-  NEJDŮLEŽITĚJŠÍM MÍSTEM NA ÚZEMÍ DNEŠNÍ ČTVRTI BYLA KŘIŽOVATKA U PÍSKOVNY

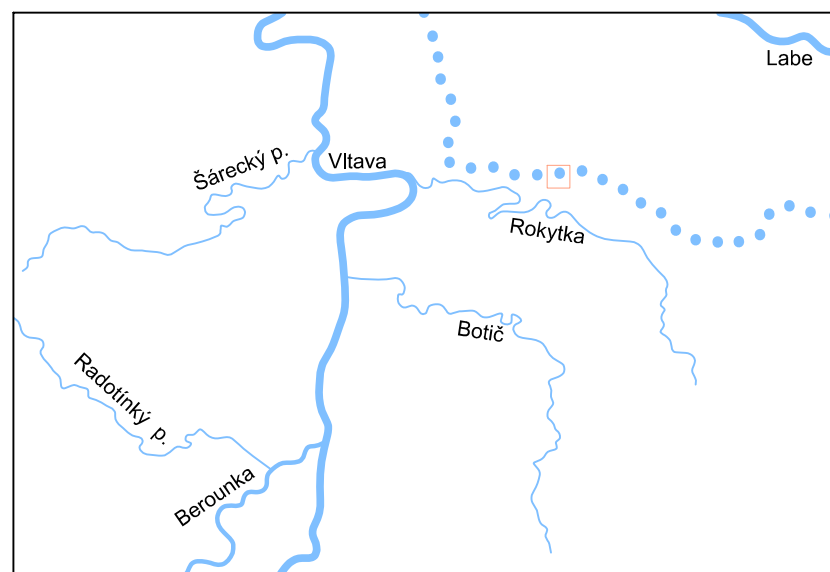


ZAHRADNÍ MĚSTO 30. LET

1 : 15 000



-  JEDNODUCHÝ RACIONÁLNÍ KONCEPT ROZVOJE VILOVÉHO PŘEDMĚSTÍ TRYCHTÝŘ CEST MĚNÍCÍ SE POSTUPNĚ NA RASTR NATAŽENÝ NA TERÉN
-  SNAHA ZMĚNIT STALETOU HIERARCHII CEST
-  PLÁNOVÁNA 2 CENTRA - NA ŠPIČCE A VE STŘEDU ŽÁDNÉ NAKONEC NEBYLO REALIZOVÁNO AŽ DO 90. LET



HRANICE GEOMORFOLOG. CELKŮ

PRAŽSKÁ PLOŠINA
PLOŠINA BRÁZDĚNÁ HLUBOKÝMI ÚDOLÍMI

LABSKÁ TABULE
TÁHLÁ SVAŽITÁ ROVINA SMĚREM K LABI

>>> ZASTAVOVÁNÍ HORIZONTU

ULIČNÍ OSNOVA

HLAVNÍ TŘÍDA 26 M
ZÁKLADNÍ OSA ÚZEMÍ

HLAVNÍ ULICE 14-16 M
RYTMIZUJÍ ÚZEMÍ

VEDLEJŠÍ ULICE 9 M
ČLENÍ ÚZEMÍ NA BLOKY








ZMATEK STRUKTURY

1 : 15 000



PŘES VILOVÉ PŘEDMĚSTÍ SE PŘEVALILO VELKOMĚŠTO A ZKOMPLIKOVALO VZTAHY

-  DOPRAVA SI VYTVOŘILA DALŠÍ VRSTVU NEZÁVISLOU NA HIERARCHII 30. LET ČÁSTEČNĚ PO STOPÁCH HISTORICKÝCH CEST A ČÁSTEČNĚ NOVÉ PŘÍMÉ TRASY
-  OHROMNÉ PLOCHY URČENÉ K ZÁSTAVBĚ >>> ŘEŠENÉ ÚZEMÍ PŮVODNĚ KOMPAKTNÍ MĚŠTO SE ROZPADÁ DO JEDNOTLIVÝCH ENKLÁV ODDĚLOVANÝCH ZELENÝMI PÁSY
-  VELKÉ DEVELOPERSKÉ PROJEKTY POTVRZUJÍ PŘEVLÁDAJÍCÍ STRUKTURU 30. LET NEBO SI TVOŘÍ VLASTÍ PRAVIDLA

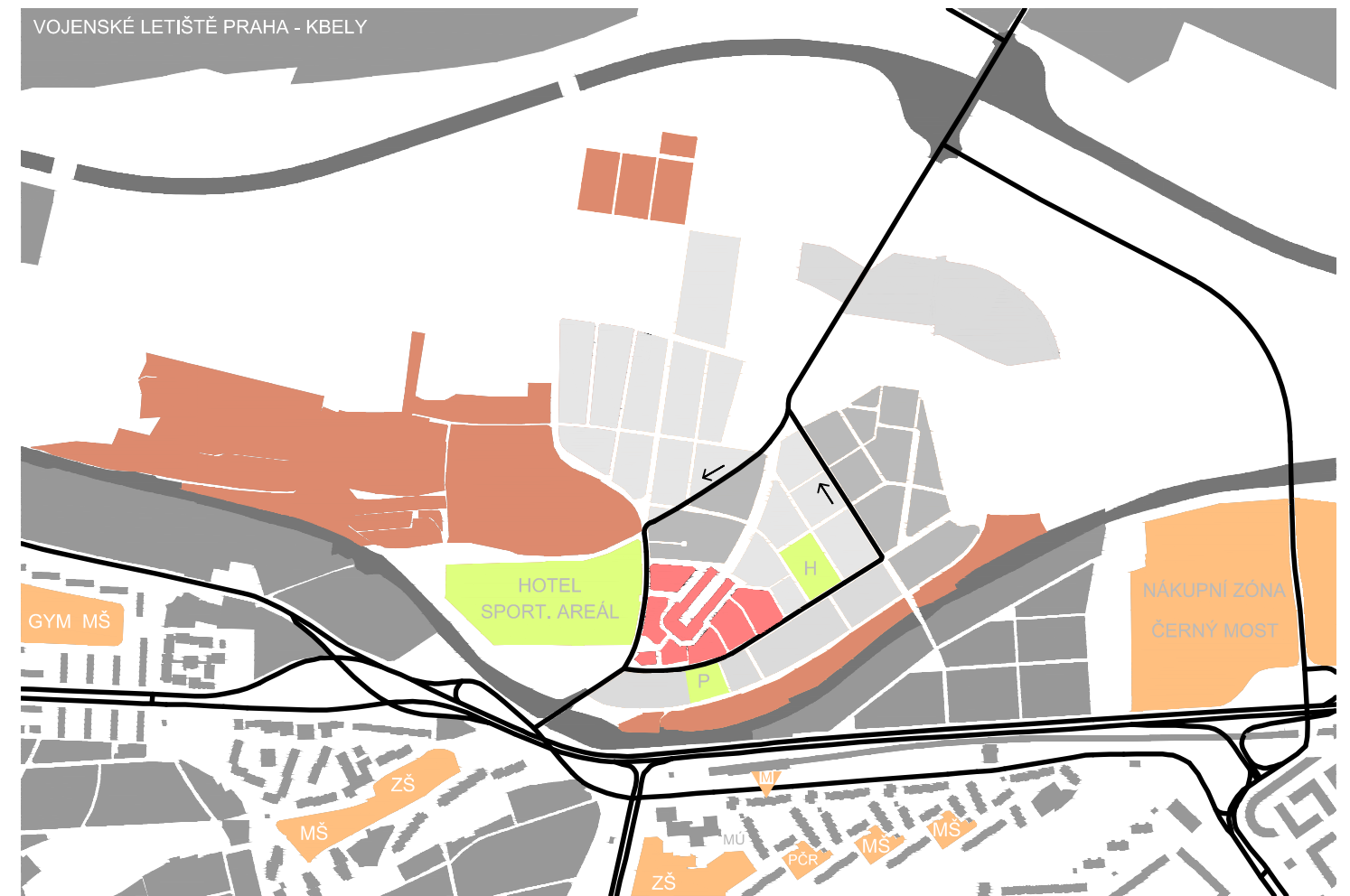
1 / BYTOVÉ DOMY PANORAMA



2 / HOTEL, SP. AREÁL, SOU








3 / SOUBOR STROPNICKÁ



ŽIVOT ČTVRTI

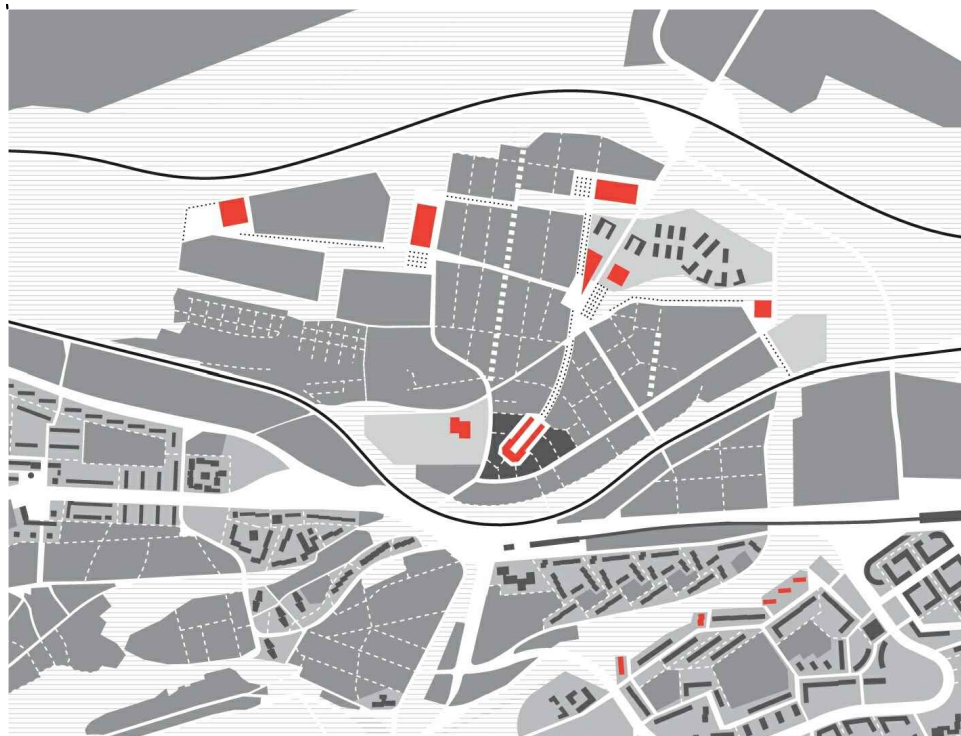
1 : 15 000



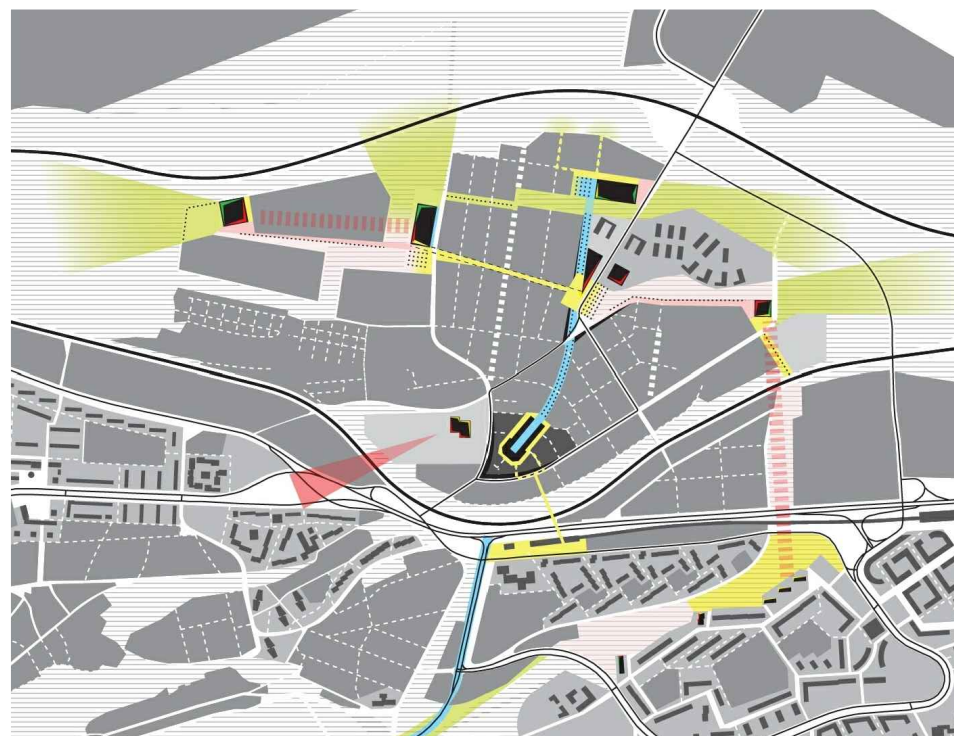
-  PROTAŽENÍ DOPRAVNÍHO TAHU ČTVRTÍ A VYTVOŘENÍ JEDNOSMĚRNÉHO OKRUHU NEZÁVISLE NA STRUKTUŘE MÁ ROZHODUJÍCÍ VLIV NA ROZDĚLENÍ ČTVRTI
-  CENTREM CELÉ OBLASTI JE DEVELOPERSKÝ PROJEKT Z 90. LET, KTERÝ OVŠEM PŘEDČASNĚ UZAVŘEL HLAVNÍ OSU, KTERÁ SE TAK STALA ZELENOU ULICÍ
-  KROMĚ CENTRA HRAJE VÝZNAMNOU ROLI JEŠTĚ MALÝ PARK S RYBNÍKEM /P/, SPORTOVNÍ HRŠTĚ /H/ A SPORTOVNÍ AREÁL U HOTELU S UČILIŠTĚM
-  ČÁST ZAHŘÁDKÁŘSKÝCH OSAD SE BUDE NAHRAZOVAT ZELENÍ
-  BARIÉRY ŽELEZNICE A KAPACITNÍ KOMUNIKACE, KTERÉ ODDĚLUJÍ OBLAST OD ZBYTKU PRAHY 14 NA JIHU, KDE SE NACHÁZÍ VĚTŠINA VYBAVENOSTI

4 - POSTMODERNÍ CENTRUM Z 90. LET





NA KLÍČOVÁ MÍSTA JSOU UMÍSTĚNY BLOKY VELKÉHO MĚŘÍTKA SPÍŠE JAKO OBJEKTY V KRAJINĚ, KTERÉ VYTVOŘÍ ŘÁD A STARŠÍ NESOURODÉ VELKÉ ZÁSAHY ZAPOJÍ DO LOGICKÉ KOMPOZICE.



KLÍČOVÉ BLOKY JAKO KLOUBY DEFINUJÍ PROSTOR MEZI SEBOU A JEHO POSLOUPNOST, NAOPAK KOLEM SEBE SCELUJÍ RŮZNÉ PROSTORY A SNAŽÍ SE NA NĚ REAGOVAT.



KRAJINA PROCHÁZÍ MĚSTEM A NAOPAK - KLÍČOVÉ BLOKY JSOU PŘECHODY A VÝCHOZÍMI BODY DO KRAJINY A DO MĚSTA.

>>> ZÁKLADNÍ KOSTRA ČTVRTI JE TVOŘENA KŘÍŽENÍM DVOU SPOJNIC

SEVEROJIŽNÍ OSA

TVOŘENA FORMÁLNÍ OSOU ZE 30. LET JE DNES ZELENOU ULICÍ SPÍŠE NEŽ DOPRAVNÍ, COŽ BYLO ZPŮSOBENO JEJÍM UZAVŘENÍM V 90. LETECH. NA DRUHÉ STRANĚ JI PROTO UZAVÍRÁM DALŠÍM VÝZNAMNÝM CENTREM. SILNIČNÍ PRŮTAH PONECHÁVÁM V SOUČASNÉ PODOBĚ A JEHO KĻAD VIDÍM V MOŽNOSTI VYTVOŘENÍ KAPACITNÍCH CÍLŮ VE STŘEDU NOVÉ ČTVRTI, PROTOŽE JEN V OBLASTI HYPERMARKETŮ VZNIKNE NĚJAKÉ CENTRUM.



VÝCHODOZÁPADNÍ SPOJNICE

JE PŘEVÁŽNĚ TUŠENOU NEFORMÁLNÍ OSOU TVOŘENOU POSLOUPNOSTÍ RŮZNÝCH PROSTORŮ, TYTO PROSTORY UZAVÍRÁM KLÍČOVÝMI BLOKY. SOUSEDNÍ BLOKY JSOU VŽDY NAVZÁJEM VIDITELNÉ A REAGUJÍ NA PROSTORY MEZI SEBOU. TATO SPOJNICE JE PRO SAMOTNOU PRAHU 14 MOŽNÁ ZE VŠECH NEJDŮLEŽITĚJŠÍ. TĚMĚŘ UTAJENĚ SPOJUJE PŘÍRODNÍ PARK V ÚDOLÍ NA JIHU S CENTREM SÍDLIŠTĚ A DÁLE STOUPÁ ŘEŠENOU ČTVRTÍ A KONČÍ VÝHLEDEM NA PRAHU. JE SOUČÁSTÍ CELOPRAŽSKÉHO OKRUŽNÍHO KRAJINNÉHO PÁSU.





MENŠÍ PROSTOR U ÚSTÍ OSY MŮŽE BÝT NEJŽIVĚJŠÍ MÍSTO



KONTRAST O PÁR KROKŮ DÁL - NADSAZENÉ MĚŘÍTKO S VÝHLEDOVÝM MÍSTEM

STŘED - KŘÍŽENÍ SPOJNIC

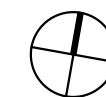
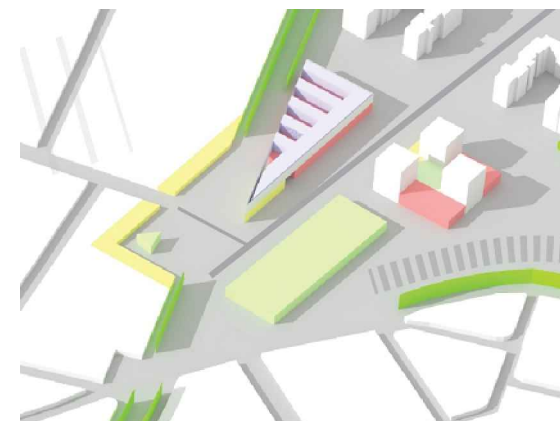
ZDE SE VŠECHNO SPOJUJE - OSY, MĚSTO A KRAJINA, SÍDLIŠTĚ S ULIČNÍM MĚSTEM I MĚŘÍTKA

FORMÁLNĚ JE PROTO DEFINOVÁN ČTVERCEM, DO NĚHOŽ JE ZAŘÍZNUT TROJÚHELNÍK ADMINISTRATIVNÍHO CENTRA SE SUPERMARKETEM A MALÝM KULTURNÍM CENTREM.

ODSTUP SI DRŽÍ BYTOVÝ DŮM, KTERÝ UPOZORŇUJE NA SÍDLIŠTĚ.

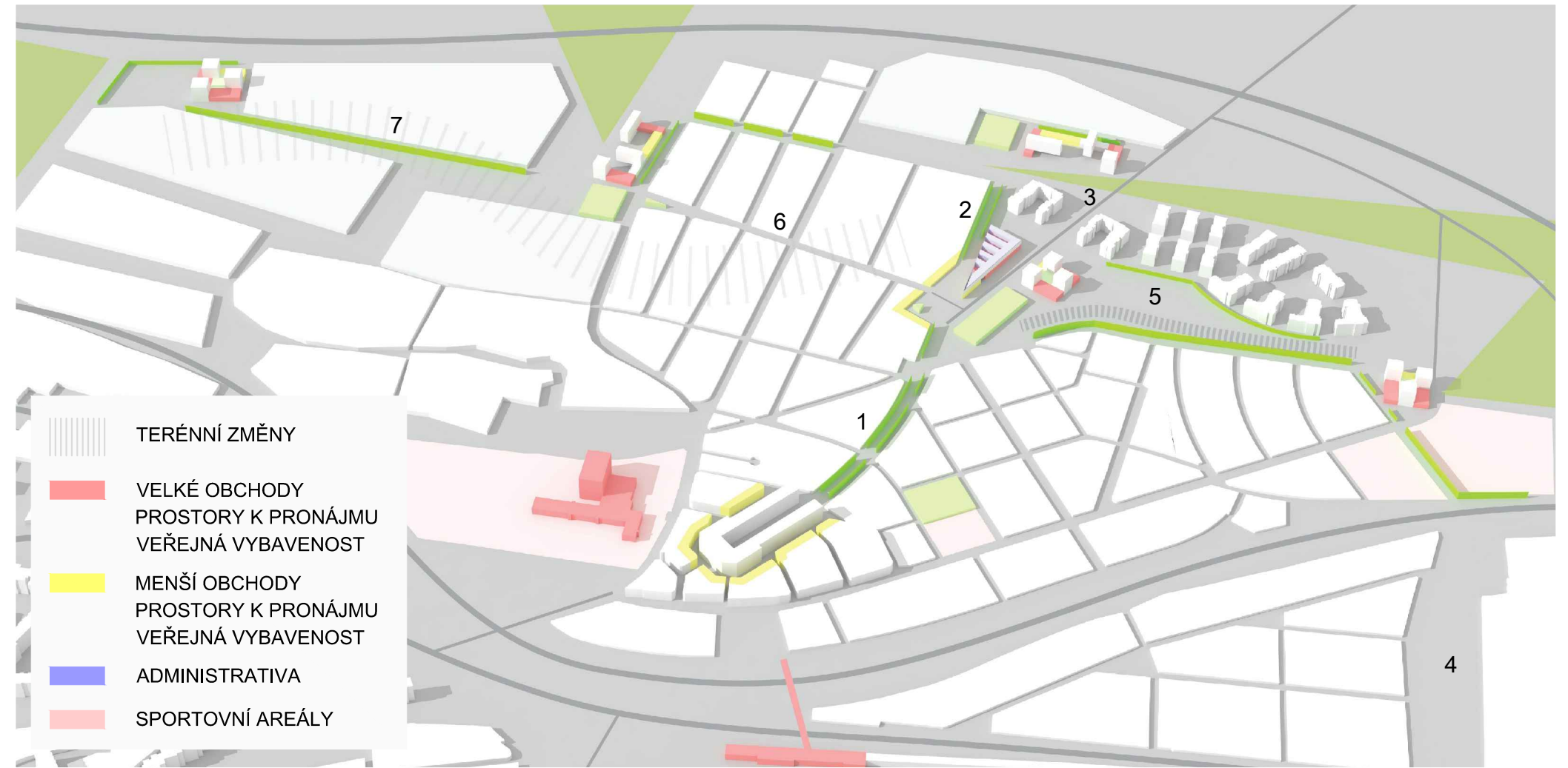
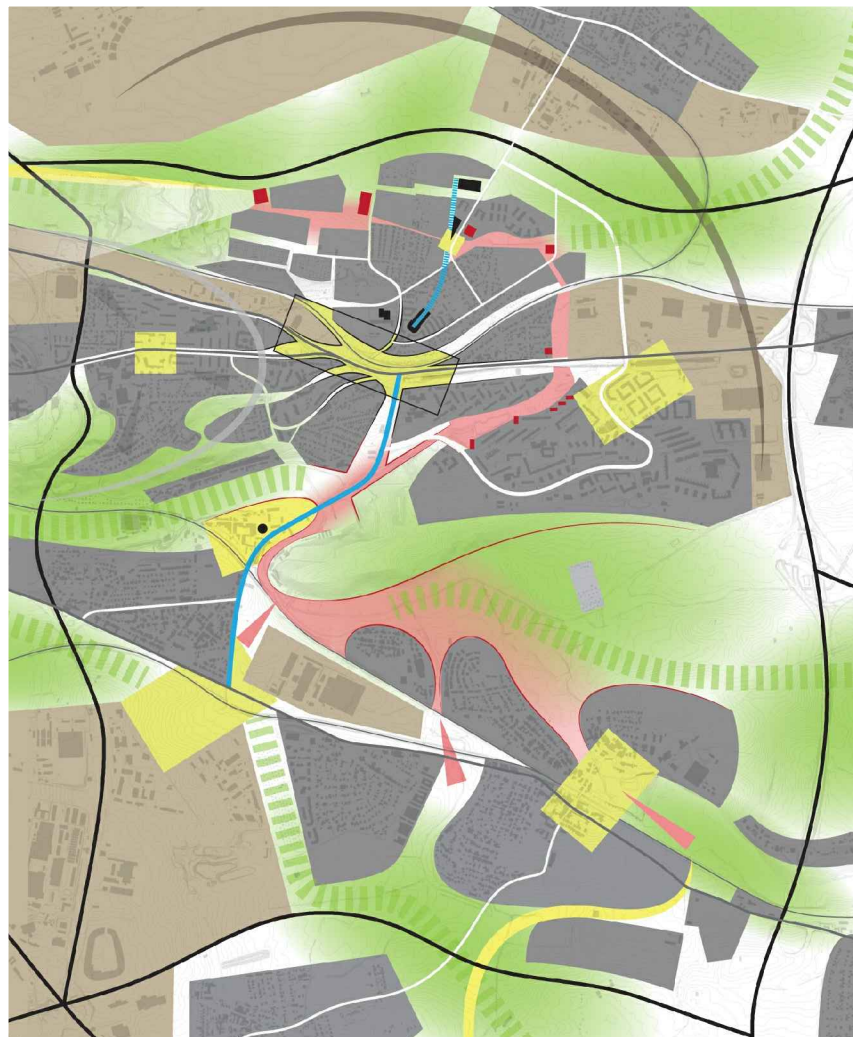
PLOCHA SPÍŠE NEŽ NÁMĚSTÍ JE ROZDĚLENA DO 3 ČÁSTÍ

- > HÁJ S VÝHLEDEM DO PARKU
- > PRÁZDNÁ PLOCHA VELKÉHO MĚŘÍTKA S INTIMNÍM PROSTOREM V ROHU, KTERÁ MŮŽE BÝT VYUŽITA PRO RŮZNÉ AKCE
- > MENŠÍ TROJÚHELNÍKOVÁ PLOCHA U ŠPIČKY CENTRA, KDE MŮŽE VZNIKOUT HLAVNÍ KOMUNITNÍ PROSTOR PRO CELOU ČTVRŤ.



M 1 : 4 000





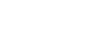
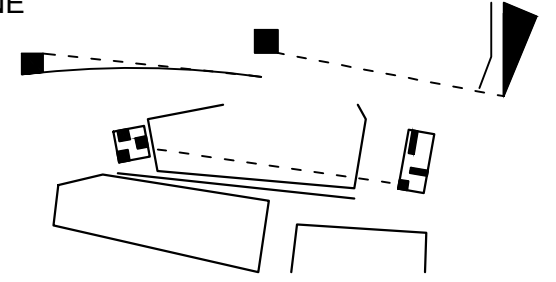
- TERÉNNÍ ZMĚNY
- VELKÉ OBCHODY
PROSTORY K PRONÁJMU
VEŘEJNÁ VYBAVENOST
- MENŠÍ OBCHODY
PROSTORY K PRONÁJMU
VEŘEJNÁ VYBAVENOST
- ADMINISTRATIVA
- SPORTOVNÍ AREÁLY

SEVEROJIŽNÍ SPOJNICE - FORMÁLNÍ, JASNĚ VNÍMATELNÁ, KLÍČOVÉ BLOKY JSOU NA NI NAVĚŠENY BOKEM

- 1,2 / FORMÁLNÍ OSA S JASNÝMI KONCI POKRAČUJE CELÝM ÚZEMÍM JAKO ZELENÁ ULICE PODPOŘENA ALEJÍ
- 3 / SILNIČNÍ PRŮTAH JE PONECHÁN A BRÁN JAKO PŘÍNOS, KTERÝ UMOŽNÍ VZNIK KAPACITNÍCH CÍLŮ VE STŘEDU - NAPŘÍKLAD SUPERMARKET S PARKOVIŠTĚM

VÝCHODOZÁPADNÍ SPOJNICE - SOUSTAVA PROSTORŮ SPOJENA KLOUBY KLÍČOVÝCH BLOKŮ, VZÁJEMNÁ VIDITELNOST

- 4 / PARK SPOJUJÍCÍ SÍDLIŠTĚ S PRVNÍM KLÍČOVÝM DOMEM. TROJICE VĚŽÍ ODPOVÍDÁ TROJICI VYSOKÝCH PANELOVÝCH DOMŮ, A TÍMTO ZPŮSOBEM VYMEZEN PROSTOR
- 5 / PARK NA VÝRAZNÉ TERÉNNÍ HRANĚ
- 6 / KRAJINNÝ PÁS PROCHÁZÍ ULICÍ
- 7 / KRAJINNÁ ULICE S ALEJÍ VIDITELNOST MOŽNÁ DÍKY TERÉNNÍ PROHLUBNI



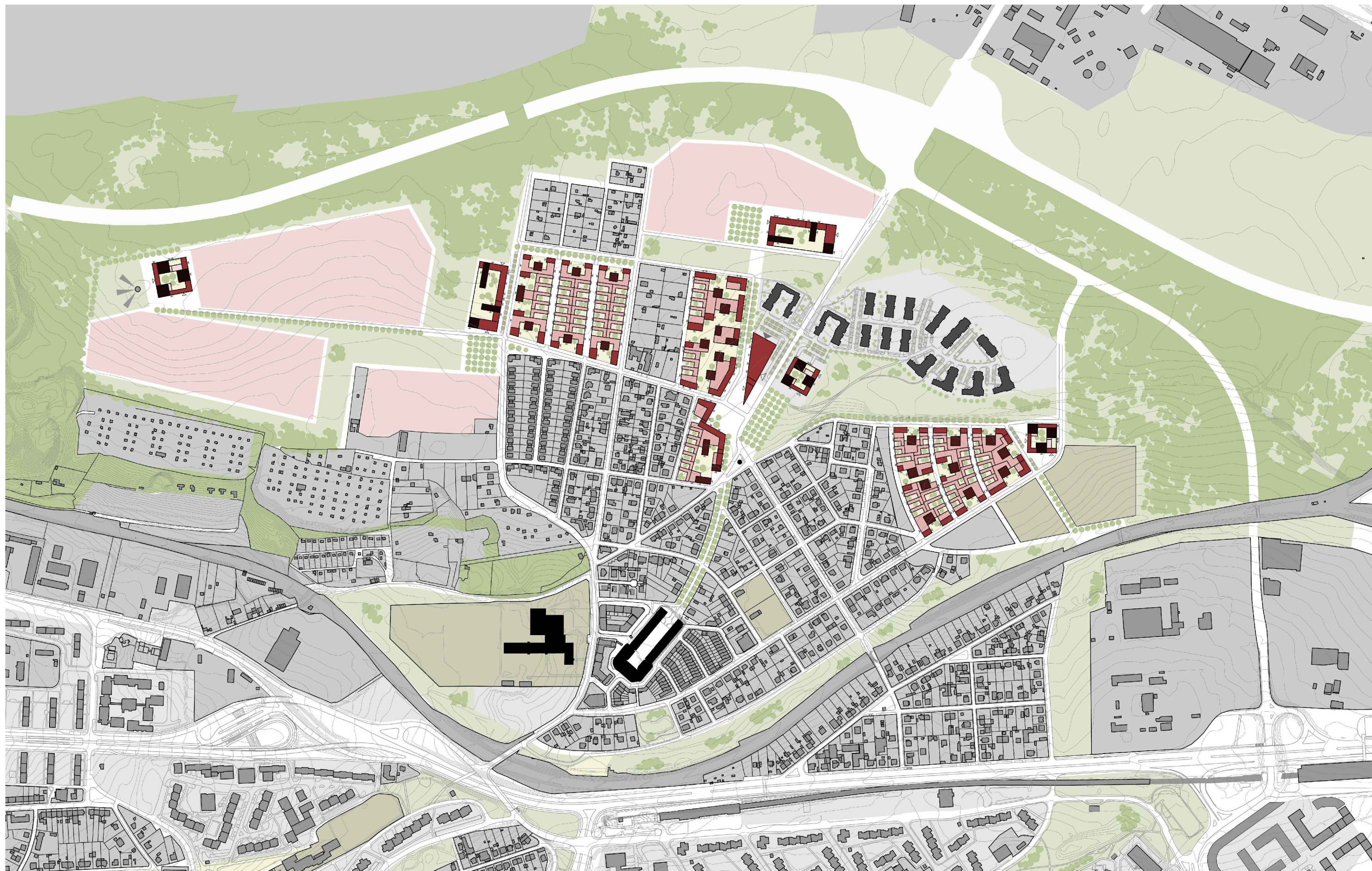
KRAJINNÝ PÁS - NENÍ TAK JASNĚ VNÍMATELNÝ, JE TVOŘEN SPÍŠE SOUSTAVOU PROSTORŮ SPOJENÝCH KLOUBY, NICMÉNĚ NA PERIFERII JE KRAJINNÉ SPOJENÍ PRO CHODCE MNOHDY DŮLEŽITĚJŠÍ NEŽ MĚSTSKÉ. TENTO PÁS LZE VNÍMAT JEDNAK JAKO SOUČÁST VELKÉHO OKRUŽNÍHO PÁSU KOLEM PRAHY A JEDNAK JAKO SVĚBYTNOU SOUČÁST PRAHY 14.

TVOŘÍ HO 3 HLAVNÍ ČÁSTI. ZAČÍNÁ V ÚDOLÍ "SOUTOKEM" MENŠÍCH KRAJINNÝCH CEST, KTERÉ OBKLOPUJÍ FRAGMENTY MĚSTA V MNOHEM ROZVOLNĚNĚJŠÍM JIHU MĚSTSKÉ ČÁSTI. KE ZMĚNĚ DOCHÁZÍ VE STARÝCH KYJÍCH, KDE SE ZUŽUJE A STOUPÁ SMĚREM DO KOPCE PARKEM SÍDLIŠTĚ ČERNÝ MOST. POTÉ ZAČÍNÁ TŘETÍ ČÁST TVOŘENÁ MENŠÍMI PROSTORY, KTERÉ JSOU VYMEZENY NAVRŽENÝMI KLÍČOVÝMI BLOKY SE VZÁJEMNOU VIDITELNOSTÍ. NÁSLEDNĚ SE PŘED CHODCEM OTEVÍRÁ VÝHLED NA PRAHU.

PRAHA 14 ZASAHUJE DO DVOU MĚSTSKÝCH RADIÁL A JEDNÉ KRAJINNÉ. JEJÍ TVAR JE VYMEZEN KAPACITNÍMI KOMUNIKACEMI A PRŮMYSLOVÝMI OBLASTMI, TAKŽE JE DO URČITÉ MÍRY SVĚTEM SAMA PRO SEBE. JEJÍ SRDCE TUDÍŽ LEŽÍ V KRAJINĚ, RESPEKTIVE VE STARÝCH KYJÍCH U RYBNÍKA. TUDÍŽ JE NUTNÉ PODPŮRIT TANGENCIÁLNÍ VAZBY.

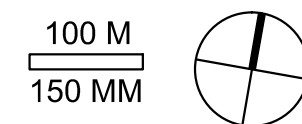
ULICE BROUMARSKÁ - PROPOJUJE MĚSTSKÉ RADIÁLY, PROCHÁZÍ TŘEMI JASNĚ ODDĚLENÝMI SVĚTY - TŘEMI CENTRY PRAHY 14 - U METRA, VE STARÝCH KYJÍCH U KOSTELA A U PLÁNOVANÉHO TECHNOLOGICKÉHO PARKU, PŘIČEMŽ ULICE JE STÁLE JASNĚ VNÍMATELNÁ.

JAKO URČITÉ POKRAČOVÁNÍ V MALÉM JE MOŽNO VNÍMAT FORMÁLNÍ OSU V ŘEŠENÉM ÚZEMÍ, PROTO JSOU NA NÍ ROVNĚŽ NAVĚŠENY TŘI PROSTORY A JE PODPOŘENA ALEJÍ A NA KONCÍCH JASNĚ UKONČENA.



- NAVRŽENÁ ZÁSTAVBA - VÝŠKOVÁ STRUKTURA (1,2,3 A VÍCE NP)
- REZERVNÍ PLOCHY PRO NOVOU ZÁSTAVBU
- VYSOKÁ A NÍZKÁ ZELEŇ
- SÍDLIŠTNÍ PARK MEZI DOMY

- VSTUP / VJEZD NA POZEMEK, DO DOMU
- VSTUP / ZÁSOBOVÁNÍ HLAVNÍ VYBAVENOSTI, PRODEJNY
- STÁVAJÍCÍ ZÁSTAVBA POHLEDOVĚ VÝRAZNÁ
- REAKREAČNÍ A SPORTOVNÍ AREÁLY STÁVAJÍCÍ A PLÁNOVANÉ



NAVRŽENÉ BLOKY SE NACHÁZÍ NA POMEZÍ, V MÍSTECH, KDE SE MĚNÍ CHARAKTER PROSTŘEDÍ A SVÝM USPOŘÁDÁNÍM SE SNAŽÍ NA TYTO PODMÍNKY REAGOVAT.

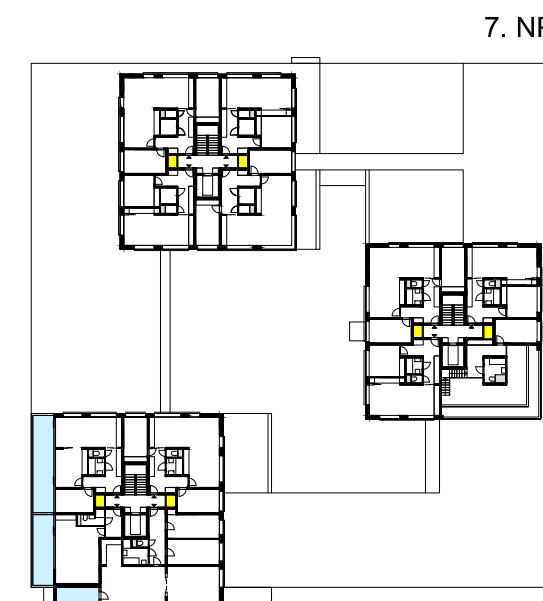
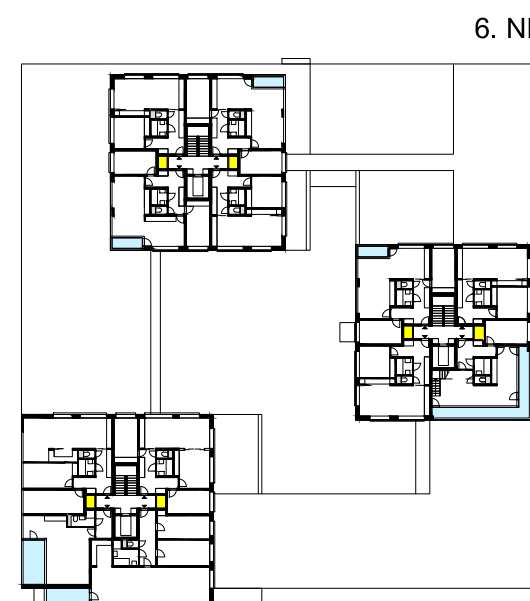
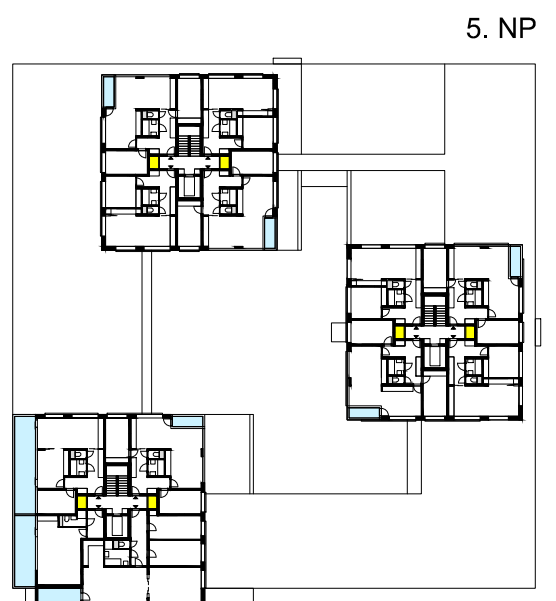
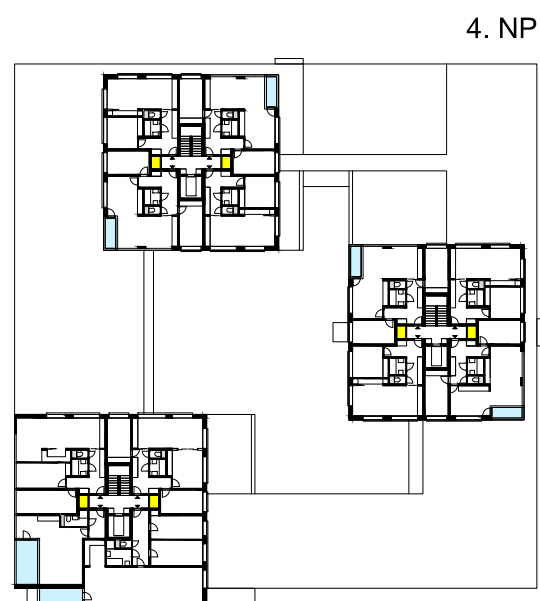
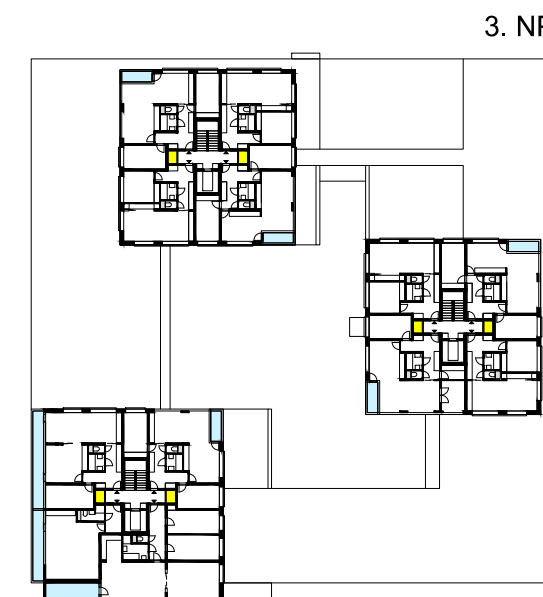
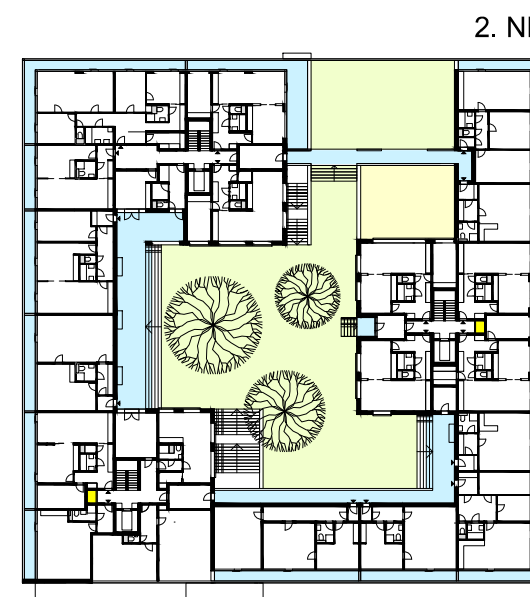
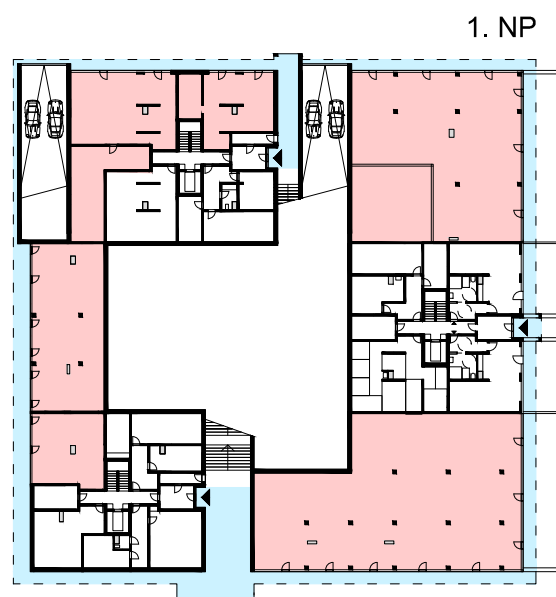
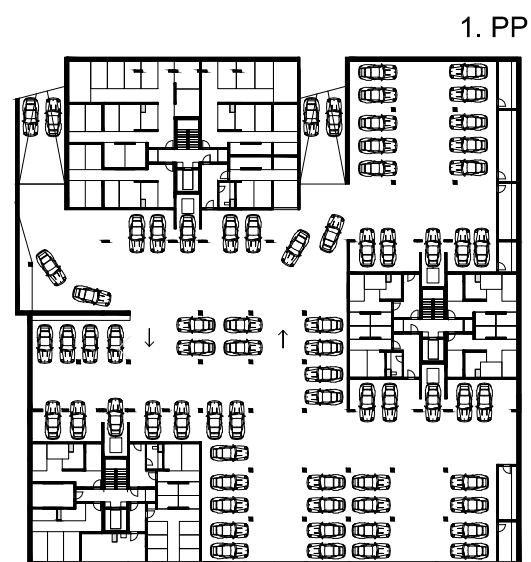
UKÁZKOVÝ BLOK SE NACHÁZÍ NA POMEZÍ NOVĚ BUDOVANÉHO SÍDLIŠTĚ A ZAMÝŠLENÉHO CENTRA. SVÝM ZPŮSOBEM PŘIPOJUJE SÍDLIŠTĚ KE ZBYTKU ČTVRTI TAK, ABY SE STALO PLNOHODNOTNOU SOUČÁSTÍ ČTVRTI.

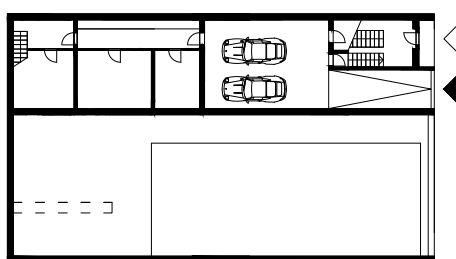
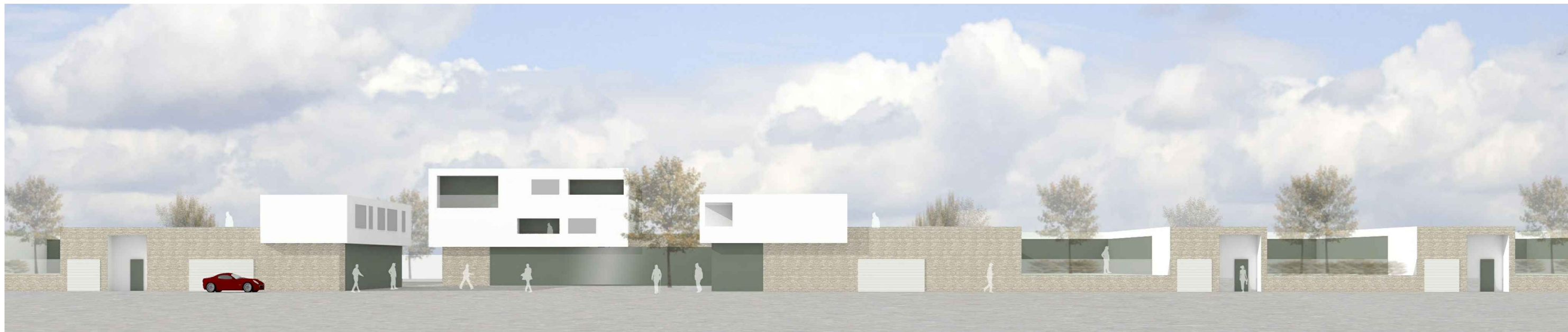
NA VÝCHODNÍ STRANĚ SE POTÉ NACHÁZÍ VELKÝ PARK, PROTO SE V PŘILEHLÉ ČÁSTI PODNOŽE NACHÁZÍ 2 VELKÉ VARIABILNÍ PROSTORY PRO PŘÍPADNÁ SPORTOVNÍ NEBO REKREAČNÍ ZAŘÍZENÍ, KTERÁ MOHOU EXPANDOVAT DO PARKU.

K HLAVNÍMU PROSTORU SE OTEVÍRÁ HLAVNÍ FASÁDOU SE ZVÝRAZNĚNÝM VSTUPEM DO DOMU A POTÉ DO DVORA, JAKOŽTO PROSTORU KOMUNITNÍMU, ALE S MOŽNOSTÍ NÁVŠTĚV V DENNÍ DOBĚ.

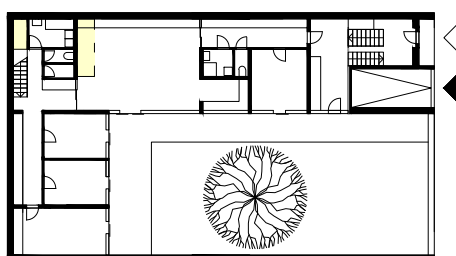
ZE SEVERNÍ STRANY SE NACHÁZÍ PARKOVIŠTĚ SE ZELENÍ, KTERÉ JE SOUČÁSTÍ BUDOVANÉHO SÍDLIŠTĚ, ALE ZÁROVEŇ MŮŽE SLOUŽIT PRO PŘÍPADNÉ NÁVŠTĚVNÍKY PARKU I ZAŘÍZENÍ V BUDOVĚ.

ZE ZÁPADNÍ STRANY SE NACHÁZÍ RUŠNÁ ULICE. BUDOVANÉ DOMY SÍDLIŠTĚ SI OD NÍ DRŽÍ ODSTUP. NAVRŽENÝ BLOK SE SNAŽÍ ODSTUP ZMENŠIT, ZÁROVEŇ JI ALE NEPŘEDĚLÁVÁ NA KLASICKOU ULICI.





ATRIOVÝ DŮM JE MOŽNÉ RŮZNĚ VARIOVAT, PŘÍPADNĚ PŘEDĚLAT I NA DVOUGENERAČNÍ



UKÁZKOVÝ DŮM PATŘÍ SPÍŠE MEZI VĚTŠÍ VPRAVO DOLE ZNÁZORNĚNÝMI

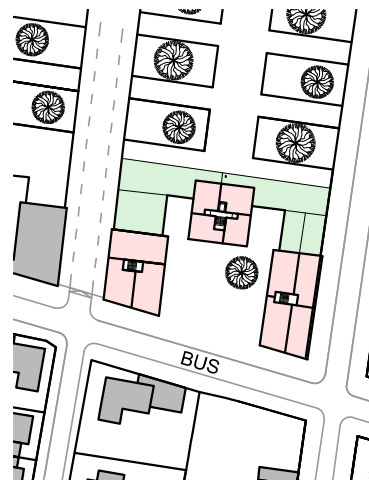
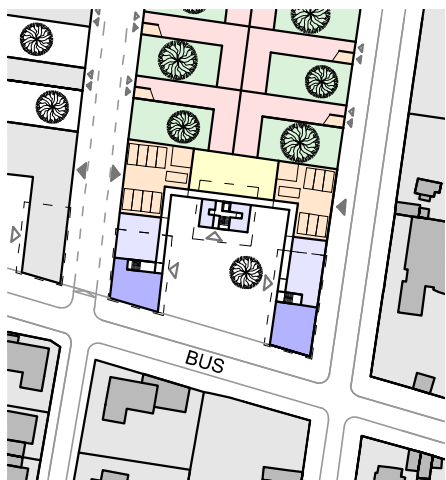
M 1 : 500

OBYTNÝ PROSTOR
ZAHRADA, TERASA
GARÁŽE

▲ VSTUP / VJEZD DO DOMU
■ NAVRŽENÁ ZÁSTAVBA (1,2,3 A VÍCE NP)

PROSTORY KOMUNITY A K PRONÁJMU
MOŽNOST PŘEDĚLÁNÍ NA DALŠÍ GARÁŽE
SKLEPY, SUŠÁRNA, MANDL, KOLÁRNA,
KOČÁRKÁRNA A TECHNICKÉ PROSTORY

M 1 : 2 000



ZBÝVAJÍCÍ ZÁSTAVBA

BLOKY VELKÉHO MĚŘITKA STABILIZUJÍ KOMPOZICI TAK, ABY BYLO MOŽNÉ ZVOLIT TĚMĚŘ LIBOVOLNOU STRUKTURU ZBYLÉ ZÁSTAVBY.

ZÁKLADNÍ CHARAKTERISTIKOU ÚZEMÍ MUSÍ ZŮSTAT OPTICKY POZVOLNÝ PŘECHOD MEZI SOUKROMÝM A VEŘEJNÝM PROSTOREM I MEZI UZAVŘENOSTÍ A OTEVŘENOSTÍ DANÝ MORFOLOGIÍ - HORIZONT - A PŮVODNÍ STRUKTUROU ZE 30. LET.

DEVELOPERSKÉ ZÁSAHY

HLAVNÍ ROZDÍL MEZI STARŠÍ A SOUČASNOU ZÁSTAVBOU JE MĚŘITKO ZÁSAHŮ. ZÁKLADNÍ JEDNOTKOU NENÍ PARCELA, ALE VĚTŠINOU SKUPINA BLOKŮ, PROTO NETRVÁM NA ZASTAVOVÁNÍ JEDNOTLIVÝMI DOMY, KTERÉ ČASTO VYCHÁZEJÍ Z JEDNOHO PROJEKTU.

NA UKÁZKU NAVRŽENÁ JEDNA Z MOŽNÝCH STRUKTUR RESPEKTUJE ZÁKLADNÍ CHARAKTERISTIKU MÍSTA - OPTICKY POZVOLNÝ PŘECHOD MEZI VEŘEJNÝM A SOUKROMÝM PROSTOREM.

ZÁKLADEM JSOU ATRIOVÉ DOME OTEVŘENÉ DO ULICE - SKLOUBENÍ VYŠŠÍ HUSTOTY S MOŽNOSTÍ VOLBY SOUKROMÍ DLE INDIVIDUÁLNÍ ÚPRAVY DVORU.

TYTO DOME JSOU DLE POTŘEBY ZAHUŠTĚNY BYTOVÝMI DOME SESTÁVAJÍCIMI SE Z PODNOŽE S GARÁŽEMI, TECHNICKÝMI, SKLADOVACÍMI, OBCHODNÍMI A HLAVNĚ KOMUNITNÍMI PROSTORY A TERASAMI NA STŘEŠE. OBVYKLE TROJICE DOMŮ OBKLOPUJE KOMUNITNÍ VENKOVNÍ PROSTOR.



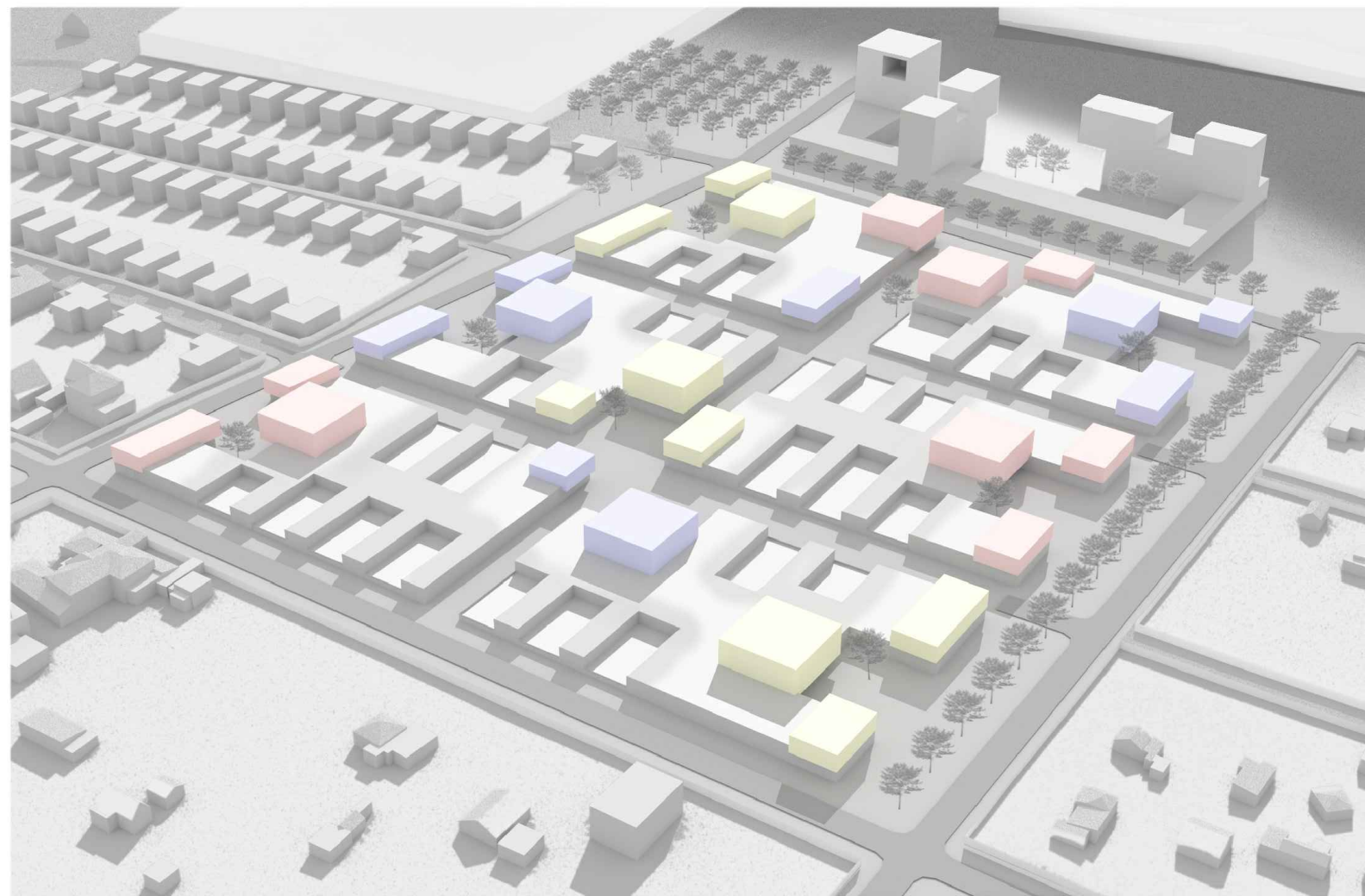
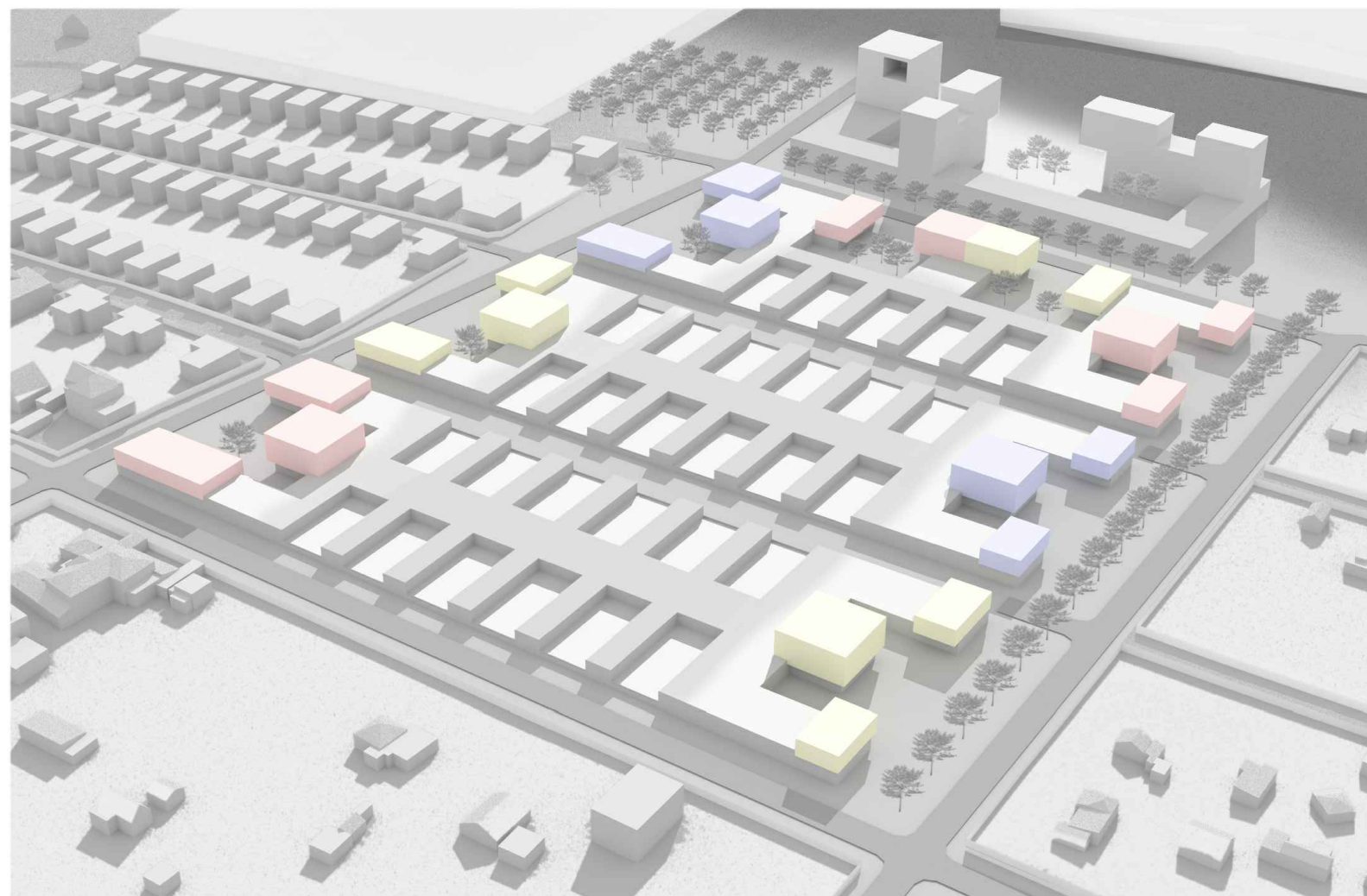
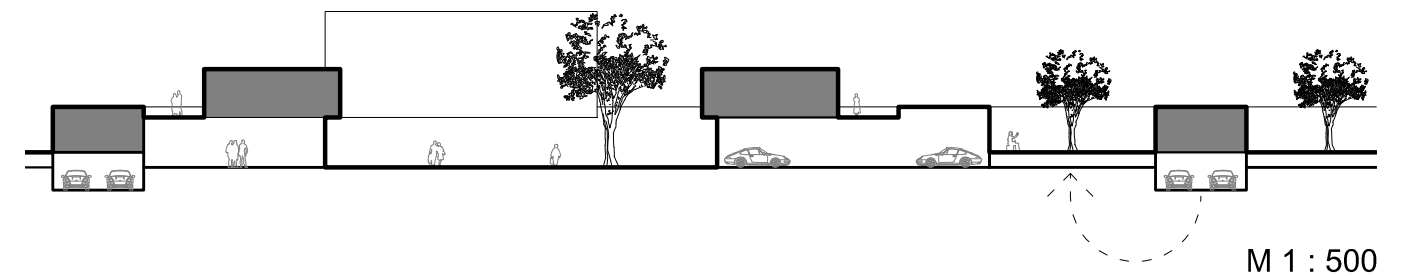


SCHÉMA ZÁSTAVBY

PODLAHA OBYTNÉHO PATRA ATRIOVÉHO DOMU JE PŮL PATRA NAD TERÉNEM, ABY VZNIKLO SOUKROMÍ, A GARÁŽ PŮL PATRA POD ZEMÍ. DÍKY TOMU NEBUDE NUTNÉ ODVÁŽET ZEMINU Z POZEMKU.



VARIACE ZÁSTAVBY

ZÁSTAVBU SLOŽENOU Z ATRIOVÝCH DOMŮ A JE MOŽNÉ LIBOVOLNĚ ZAHUŠŤOVAT A VARIOVAT PŘIDÁVÁNÍM SKUPIN BYTOVÝCH DOMŮ. STEJNOU BARVOU VYZNAČENÉ DOMY MOHOU BÝT OD JEDNOHO ARCHITEKTA, TAK ABY VZNIKLA RŮZNORODOST SCELENÁ SPOLEČNOU "PODEZDÍVKOU" - NAPŘ. ZHOTOVENOU V JEDNOTNÉM KAMENNÉM OBKLADU.

TATO PODEZDÍVKA V SOBĚ UKRÝVÁ TYPOVÉ ATRIOVÉ DOMY, SPOLEČNÉ GARÁŽE OBCHODNÍ A PRONAJÍMATELNÉ PROSTORY, SKLADOVACÍ A KOMUNITNÍ PROSTORY. NAD NIMI SE NACHÁZÍ MÍSTY TERASY BYTOVÝCH DOMŮ PŘI RESPEKTOVÁNÍ SOUKROMÍ V ATRIOVÝCH DOMECH.

HUSTOTA ZÁSTAVBY

HORNÍ VARIANTA 115 LIDÍ / ha

SPODNÍ VARIANTA 100 LIDÍ / ha



OTEVŘENOST NA HLAVNÍCH ULICÍCH SE STŘÍDÁ S PROSTOROVĚ BOHATÝMI MALÝMI POLOOTEVŘENÝMI KOMUNITNÍMI PROSTORY V RÁMCI ZÁSTAVBY.



V TÉTO ULICI JE VIDĚT "INTERIÉR" LOKALITY. SNAHOU NÁVRHU BYLO VYTVOŘIT CHRÁNĚNÝ PROSTOR V OPOZICI VŮČI OTEVŘENOSTI HLAVNÍCH ULIC. VÝSLEDKEM JE ZDÁNLIVĚ POD TERÉN ZAPUŠTĚNÝ KAMENNÝ PROSTOR, KTERÝ SE MOŽNÉ DÁLE TVAROVAT A VYTVÁŘEN JEDNOTLIVÉ "MÍSTNOSTI".



ŠIRŠÍ VZTAHY	1
HISTORIE	2
DNEŠNÍ STAV	3
KONCEPT	4
SITUACE	7
KLÍČOVÉ BLOKY	8
STRUKTURA	10
BILANCE	11
MODEL	14
POVINNÉ PŘÍLOHY	15
OBSAH	16