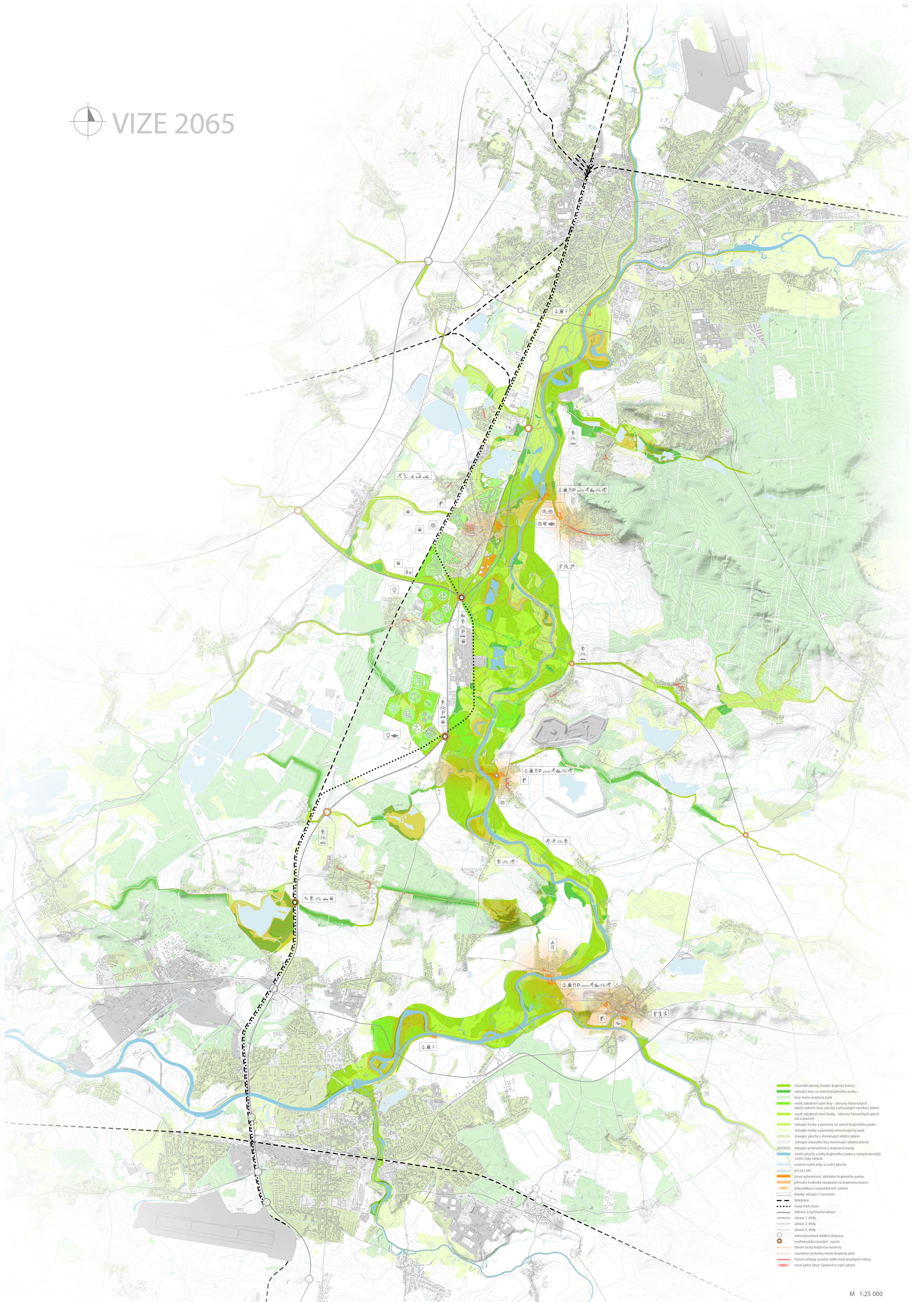


VIZE 2065

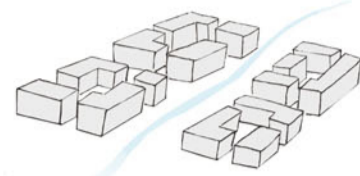


- travnaté plochy (louky) krajinné kostry
- stávající lesy na území krajinného parku
- lesy mimo krajinný park
- nově založené lužní lesy - obnova historických ploch lužních lesů, plochy s převládající vysokou zelení
- nově založené nívné louky - obnova historických ploch luk a pastvín
- stávající louky a pastviny na území krajinného parku
- stávající plochy s dominující sídelní zelení
- stávající intravilán bez dominující sídelní zeleně
- stávající sady a zahrady a doprovodná areály
- vodní plochy a toky krajinného parku a nevyznamnění vodní toky obcí
- ostatní vodní toky a vodní plochy
- jezírka
- nová bydlenost, aktivátor krajinného parku
- přírodní hodnoty navázané na krajinnou kostru
- interakce mezi sídelními vztahy
- stavby stávající i navrhované
- železnice
- trasa tram-train
- dálnice a rychlostní silnice
- silnice 1. třídy
- silnice 2. třídy
- silnice 3. třídy
- mimoúzemní křižná doprava
- multimodální koridor - nábeh
- hlavní cesty krajinnou kostrou
- navržena výstavba mimo krajinný park
- hlavní veřejný prostor sídel mezi krajinnými městy
- nové jádro obce Opavice nad Labem




CHARAKTER SPOLEČENSKÝCH HODNOT VNĚ KRAJINNÉHO PARKU



Komerční vybavenost mezi dálnicí a novou čtvrtí Opatovic.

Bydlení v návaznosti na nové jádro.


Aqua-park, vodní svět, lázně, venkovní koupaliště a vodní sporty.




Umělecké ateliéry. Umělecký inkubátor (ateliéry pro začínající umělce). Ubytování pleneru. Umělecká škola pro děti a veřejnost.





Bydlení. Rozpínání stávající zástavby směrem k tramvaji a v okolí její zastávky směrem k VTP.

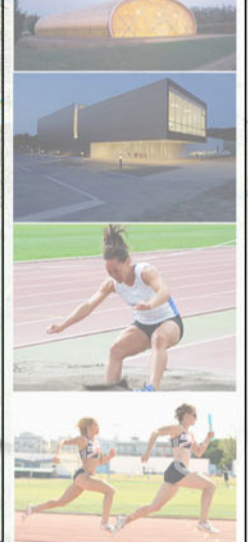




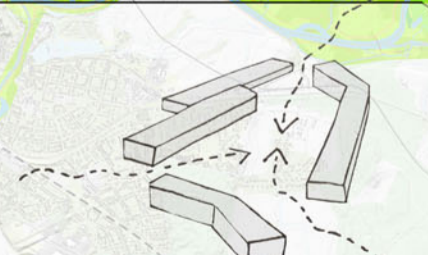

Vědecko-technologický park a podnikatelský inkubátor. Rezervy růstu. Potenciál nového univerzitního kampusu.


Sportovně-rekreační centrum.




Uvnitř staré obce vzniká nové, chybějící jádro.

Domov seniorů, senior co-housing.



KRAJINNÁ KOSTRA A JEJÍ AKTIVACE

Krajinná páteř aglomerace. Krajinný park. 



Veřejné přístaviště. Doprovodné služby přístaviště. Restaurace, hospoda, občerstvení, půjčovna loděk, bruslí, kol, atd. 



Amfiteatr v suchém poldru. Víceúčelový kulturní prostor. Letní kino, prostor pro koncerty, divadlo atd. 



Ramena krajinné kostry. 



Kemping s doprovodným vybavením. 



Velké dětské hřiště, lanový park a další sportovní zařízení. 





Rameno krajinné kostry.

DŘÍTEČ

Senior co-housing.
Domov seniorů.

Amfiteatr v suchém poldru.
Víceúčelový kulturní prostor.

KUNĚTICKÁ HORA

NĚMČICE

Místo pro opalování a přírodní
koupání. Místo aktivace parku.

Veřejné přístaviště s do-
provodnou vybaveností.

VIZE



Vize 2065 je vizí iniciační. Znázorňuje vývoj území dle vyčtených konceptuálních principů.

Podstatou návrhu je krajinná kostra, jež se stává platformou budoucího vývoje. Zajišťuje prostupnost území a jeho provázanost. Významně zvyšuje atraktivitu místa.

KONZULTACE

Doc. Ing. arch. Michal Kohout

Ing. arch. David Tichý Ph.D.

Ing. Radmila Fingerová - krajinářská architektura

prof. Ing. Petr Sklenička, CSc. - krajinné plánování

RNDr. Jan Vozáb, Ph.D. - regionální plánování

Ing. arch. Jan Jehlík

Ateliér T-plan - zpracovatel územní prognózy pro h-p aglomeraci

ZDROJE

V průběhu zpracování diplomové práce bylo nejvíce využito následujících zdrojů. Další zdroje, z nichž byly čerpány podrobné informace a případně fotografie k jednotlivým tématům, jsou uvedeny ke každé kapitole.

ZUR pardubického kraje a jejich odůvodnění

ZUR hradeckého kraje a jejich odůvodnění

UAP Pardubice

UAP Hradec Králové

studie Ceperka-Oplatil, T-plan

<http://gis.kr-kralovehradecky.cz/scripts/detail.php?id=3242>

http://gis.mmp.cz/uap/texty/b1_t.html

http://gis.mmp.cz/uap/texty/a3_t.html

KAPITOLA VODY A KAPITOLA ŘEKA

<http://www.lazne.bohdanec.cz/cs/108-narodni-prirodni-rezervace/>

<http://www.reka-labe.cz>

<http://www.portalchrudim.cz/narodni-prirodni-rezervace-bohdanecsky-rybnik>

<http://dobrounec.cz/fotogalerie/hradek-pardubice.html>

<http://www.ceskopis.cz/archiv.php?id=22>

<http://www.kpp.iipardubice.cz/1123620400-pardubice-a-okoli-priroda.php>

[http://cs.wikipedia.org/wiki/Lou%C4%BDn%C3%A1_\(%C5%99eka\)](http://cs.wikipedia.org/wiki/Lou%C4%BDn%C3%A1_(%C5%99eka))

http://www.trasovnik.cz/k_pard/pardub/pardub.asp

<http://www.turistika.cz/mista/rybnik-labska>

http://gis.mmp.cz/uap/texty/b1_t.html

<http://hradec-kralove.sije.cz/album/roudnicka/+foto+text>

<http://hradec-kralove.sije.cz/album/trebes/foto-1772.php> foto

<http://www.mzp.cz/ris/ais-ris-info-copy.nsf>

<http://www.castles.cz/turisticke-zajimavosti/prirodni-pamatka-hrozna.html>

<http://www.obec-hrobice.cz/prirodni-pamatka-tun-u-hrobic>

<http://www.geocaching.com/seek/cache>

<http://www.kpp.iipardubice.cz/1123618939-labska-ramena-a-okoli.php>

http://www.rada-severovychod.cz/photo_full

<http://rightnews.cz/ktorej-beat-je-ten-pravej> foto

<http://www.reka-labe.cz/pardubice/slides/labe-pardubice-55.php> foto

<http://www.honza-centrum.cz/alba/15/img00018.htm> foto

<http://www.ceske-kempy.cz>

<http://www.ptaci-pardubic.ic.cz/uvod/kniha/pardubice>

http://regiony.ic.cz/clanky/hradec/orlice_v.jpg foto

<http://hradec-kralove.sije.cz/album/reka-labe>

www.kuneticka-hora-sdruzeni.cz/hrobice/d-3464/p1=1014

<http://www.vychodni-cechy.info/hradec-kralove/>

http://www.trasovnik.cz/k_pard/pardub/pardub.asp

<http://www.atlasceska.cz/kralovehradecky-kraj/hradec-kralove>

<http://www.reka-labe.cz/pardubice/slides/labe-pardubice-21.php> foto

<http://www.hradeckralove.org/hradec-kralove/map-zaplavova-uzemi>

http://gis.mmp.cz/uap/texty/a3_t.htm

KAPITOLA HISTORIE

<http://historie.hradeckralove.cz/>

<http://www.vysoka-nad-labem.cz/index.php?id=934&lid=CZ&oid=1943125>

<http://www.obecnemice.cz/index.php?id=1073&lid=CS&oid=92955>

<http://www.sezemice.cz/historie/d-40738/p1=316>

<http://www.opatovice-nad-labem.cz/index.php/obec/infoobecnmu/historie-obce>

http://cs.wikipedia.org/wiki/Elekt%C3%A1rna_Opatovice_nad_Labem

<http://www.obeckunetice.cz/kunetice-v-praveku/d-2253/p1=316>

<http://www.pardubice-pardubicky-kraj.cz/pardubice/historie.php>

<http://www.dritec.cz/index.php/o-obci-kategorie/13-historie>

http://cs.wikipedia.org/wiki/Nov%C3%BD_Hradec_Kr%C3%A1lov%C3%A9

<http://archivnimapy.cz/kz/mapy>

<http://www.mezistromy.cz/cz/les/prirodni-lesni-oblasti/polabi>

KAPITOLA CHARAKTER

http://gis.mmp.cz/uap/texty/b1_t.html

<http://www.turistik.cz/kraje/kralovehradecky-kraj/okres-hradec-kralove>

<http://www.hradeckralove.hu.cz/index-poloha.htm>

http://www.fortifikace.net/pov_poz_hk_kopec_sv_jana.html

KAPITOLA HODNOTY

http://www.trasovnik.cz/k_pard/pardub/pardub.asp

KAPITOLA KRAJINA

http://www.trasovnik.cz/k_pard/pardub/pardub.asp

http://gis.mmp.cz/uap/texty/b1_t.html

<http://www.mezistromy.cz/cz/les/prirodni-lesni-oblasti/polab>

http://gis.mmp.cz/uap/texty/b1_t.html

<http://hradec-kralove.sije.cz/album/zelen/foto-699.ph>

<http://kuneticka.hora.cz/encyklopedie/objekty1.phtml?id=1982>

KAPITOLA PROSTUPNOST

<http://pardubice.idnes.cz/v-hradci-kralove-oprasili-sen-o-lodich>

<http://zpravodajstvi.tripzone.cz/>

<http://www.mesto-hradeckralove.cz/products/plaba-na-pannicku-po-labi/>

KAPITOLA SÍDLA

data statistického úřadu

<http://www.aurumroom.cz/opatovice-nad-labem>

<http://www.pardubice.eu/urad/radnice/uzemni-planovani>

<http://www.hnilicka.cz/cs/teorie>

<http://www.architekt-casopis.cz/files/uploaded/ca/>

<http://www.czso.cz/xh/redakce.nsf>

DEMOGRAFIE

data statistického úřadu

Geografické organizace společnosti v České republice: Transformační procesy a jejich obecný kontext, Martin Hampl, 2005

Sociálně-geografická regionalizace, Martin Hampl, 1991

KONCEPT

<http://vlkani.brontosaurus.cz/www.mikulcice.cz>

<http://www.biomonitring.cz>

<http://foto.ceskedalnice.cz/nase-foto/objekt/ekodukt>

http://web.quick.cz/v_hrdlicka/obsah/prirodaz

<http://www.interregion.cz/turistika>

<http://www.chatyorlik.cz/rybareni.html>

<http://www.pmo.cz/cz/media/tiskove-zpravy/>

<http://www.lednice.cz/cs/informace/turisticke-cile>

<http://www.babylonie.cz/kurz-malby-v-pleneru>

<http://cz.123rf.com>

<http://www.janasady.wz.cz>

<http://www.tvojebrusle.cz/brusleni>

<http://www.kaiserwinkl.com/winter>

<http://www.agrorelax.cz/uvod.htm>

<http://www.staracelnice.cz/76/vodni-lyze>

<http://www.staracelnice.cz/76/vodni-lyze>

<http://www.wellnessbruntal.cz/programy/plavani-pro-deti-od-1-roku/>

<http://www.photographyblogger.net/18-lovely-path-pictures/>

<http://www.fanpop.com/spots>

<http://www.abbotsfordtoday.ca/?p=37123>

<http://www.praha12online.cz/>

<http://essentialstudio.com/?p=857>

<http://kadtechaus.com/3d-presentation/commercial>

<http://architect.com/forum/thread/73902/diffusing-light>

České vysoké učení technické v Praze, Fakulta architektury

ZADÁNÍ diplomové práce

Mgr. program navazující

jméno a příjmení:	Zuzana Hartlová
datum narození:	02.05.1986
akademický rok / semestr:	2011/12 LS
ústav:	Ústav nauky o budovách I.
vedoucí diplomové práce:	doc. Ing. arch. Michal Kohout
<u>téma diplomové práce:</u>	Vize vývoje hradecko-pardubické aglomerace

zadání diplomové práce:

Vize vývoje hradecko-pardubické aglomerace.

Projekt se bude zabývat oblastí rozkládající se mezi městy Pardubice a Hradec Králové a do potřebné míry i samotnými městy. Cílem projektu je nalezení potenciálu místa a uchopení oblasti jako jedné svébytné aglomerace. Výstupem bude vize vývoje oblasti do budoucna.

Rozsah odevzdávaných částí:

- uvedení do problematiky
- analýzy oblasti z hlediska urbánního, krajinného, demografického atd.
- koncepční schémata
- výkres vize M 1: 20 000 (M 1:25 000)
- detailnější náhled na jednu z řešených oblastí
- vizualizace
- autorská zpráva

PROHLÁŠENÍ AUTORA

Prohlašuji, že jsem předloženou diplomovou práci vypracovala samostatně, a že jsem uvedla veškeré použité informační zdroje v souladu s „Metodickým pokynem o etické přípravě vysokoškolským závěrečných prací“.