



ZADÁNÍ diplomové práce

Mgr. program navazující

jméno a příjmení: Iva Jirsová
datum narození: 6.7.1987
akademický rok / semestr: 2011/12 LS
ústav: Ústav nauky o budovách I.
vedoucí diplomové práce: doc. Ing. arch. Michal Kohout

téma diplomové práce: Obytný soubor U Lorce, Kutná Hora
viz přihláška na DP

zadání diplomové práce:

1/popis zadání projektu a očekávaného cíle řešení
2/popis závěrečného výsledku, výstupy a měřítka zpracování
3/seznam dalších dohodnutých částí projektu (model)

1/ Cílem diplomové práce je návrh základních typů obytných staveb a jejich půdorysných řešení, určených pro maloměstské prostředí, v našem případě pro město Kutná Hora. Na základě rešerše typů obytných staveb, demografického vývoje společnosti, rešerše charakteru obytného prostředí, jeho hustot, popř. dle dalších charakteristik a analýz, je cílem práce nalození obrazu současného bydlení a jeho aplikace pro konkrétní prostředí, reflektující aktuální potřeby obyvatel města i společnosti jako takové.

Součástí diplomové práce je urbanistický návrh řešení lokality podél ulic Benešova, Sportovců a Sběrná v městské části Šipší, kde bude užití navržených typů bydlení prověřeno.

2/ Rozsah odevzdávaných částí:

- autorská zpráva
- analytická část
- půdorysy M 1:100 jedn. dispozičních řešení domů a bytů
- koncepční schémata
- situace lokality M 1: 2000
- situace souboru M 1: 500
- urbanistické řezy
- urbanistické pohledy
- vizualizace

3/ Další odevzdávané části: model M 1: 500

Rozsah a měřítka jednotlivých výkresů či modelu mohou být vedoucím projektu ještě upřesněna.

Datum a podpis studenta

Datum a podpis vedoucího DP

Datum a podpis děkana FA ČVUT

registrováno studijním oddělením dne

ČESKÉ VYSOKÉ UČENÍ TECHNICKÉ V PRAZE	
FAKULTA ARCHITEKTURY	
AUTOR, DIPLOMANT: Iva Jirsová AR 2011/2012, LS	
NÁZEV DIPLOMOVÉ PRÁCE: (ČJ) OBYTNÝ SOUBOR U LORCE, KUTNÁ HORA (AJ)HOUSING U LORCE, KUTNÁ HORA	
JAZYK PRÁCE:ČJ	
Vedoucí práce:	doc. Ing. arch. Michal Kohout Ústav:15118
Oponent práce:	Ing. arch. Karel Thér
Klíčová slova (česká):	bydlení, typy, urbanismus, Kutná Hora
Anotace (česká):	Projekt má dva cíle. Jednak řeší složité urbanistické vztahy území na okraji malého města, kde se střetávají různé funkce a formy zástavby, a také analyzuje typy maloměstské zástavby, které následně na řešeném území uplatňuje.
Anotace (anglická):	The project has two aims. It solves complex urban relations of the peripheral area of small town, with a mix of different building forms and functions. It also analyses typology of housing for small town and verify the potential of designed types by using them in the area.

Prohlášení autora

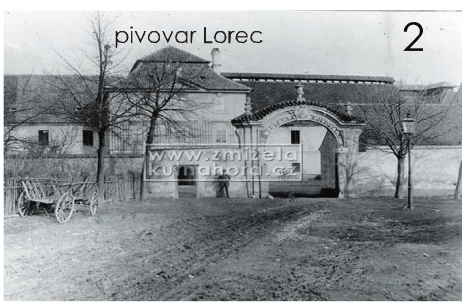
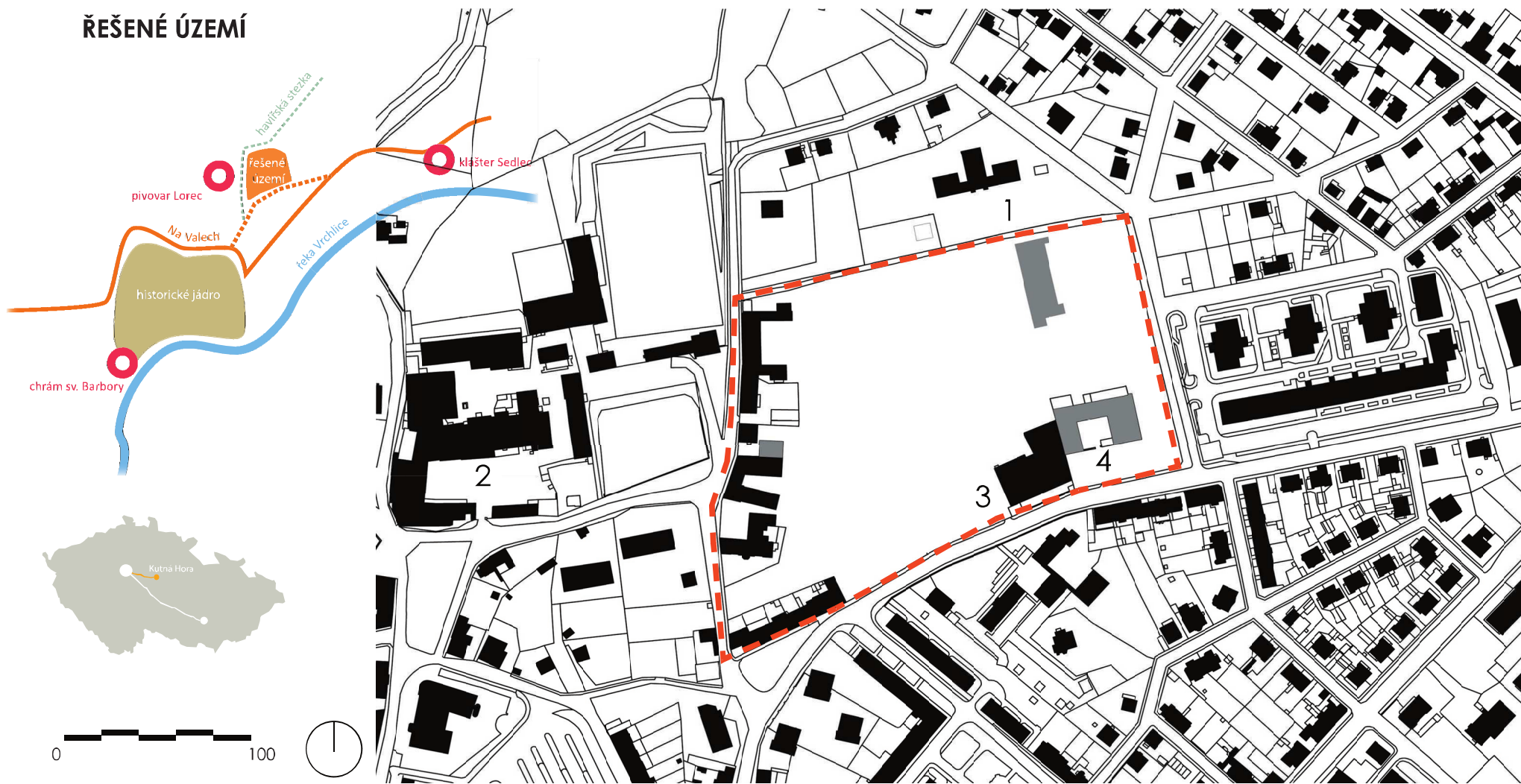
Prohlašuji, že jsem předloženou diplomovou práci vypracoval samostatně a že jsem uvedl veškeré použité informační zdroje v souladu s „Metodickým pokynem o etické přípravě vysokoškolských závěrečných prací.“
(Celý text metodického pokynu je na www.FA.studium/ke-stazeni)

V Praze dne 18. května 2012

podpis autora-diplomanta

Tento dokument je nedílnou a povinnou součástí diplomové práce / portfolia a CD.

ŘEŠENÉ ÚZEMÍ



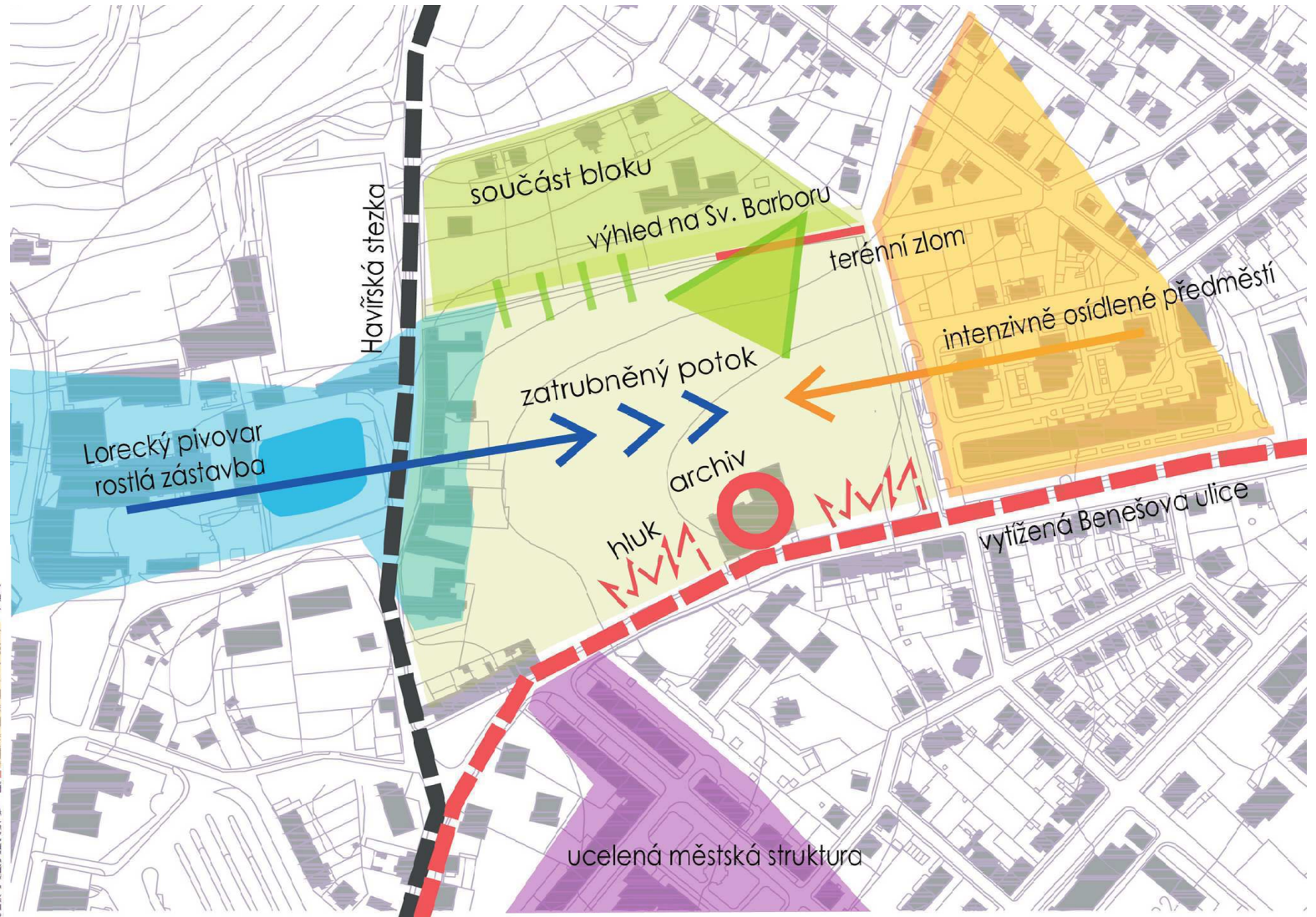
OBRAZ MÍSTA

Pocit z místa

Kutná Hora
Šmrncovní dáma - Hora Kutná
Nad řekou klidně vyhlíží
Ta dobře ví, jak sláva chutná
Na stříbrném talíři

A nedaleko kdysi byla louka
Teď slouží jak ring pro domy
Nejistě se na sebe koukaj
Komu zdraví se dřív podlomí

Koncept



SWOT ANALÝZA

dostupnost centra
stávající „zakořeněné“ domy
výhledy na dominanty
blízko MŠ, BUS, obchody
klid předměstí

rušná Benešova ulice
neprostupnost území
stávající solitéry
syndrom „periferie“
překotný stavební vývoj

S W

O T

Lorecký pivovar
Havířská stezka
doplnění stávající zástavby
zatravněný potok
výhledy na dominanty

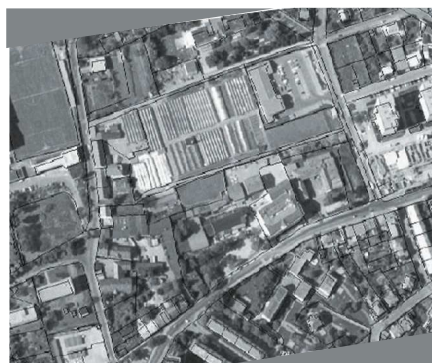
hluk z Benešovy ulice
dopravní zkratky skrze území
nevyužívané veřejné prostory
ztráta původního charakteru
přetížení území

VÝVOJ



1894 charakter území za městem

- jádrová zástavba na území od západní hranice (Lorec, rybníček)
- velká část území nezastavěná



2003 charakter předměstské periferie

- jádrová zástavba na Z (rekonstrukce některých domů, jiné ve špatném stavu)
- zahradnictví vyplňuje SZ sektor
- solitér archivu při Benešově ulici
- východní část území - objekty nízké kvality (supermarket, autoopravna)



20XX vize město

- jádrová zástavba na Z-rekonstrukce chátrající historické budovy a posílení jejího významu - veřejná budova, odtrubnění potoka
- zahradnictví ponecháno ve funkčním rozsahu
- respektování solitéru archivu při Benešově ulici
- navržen obytný soubor těžící z vybavenosti a potenciálů území

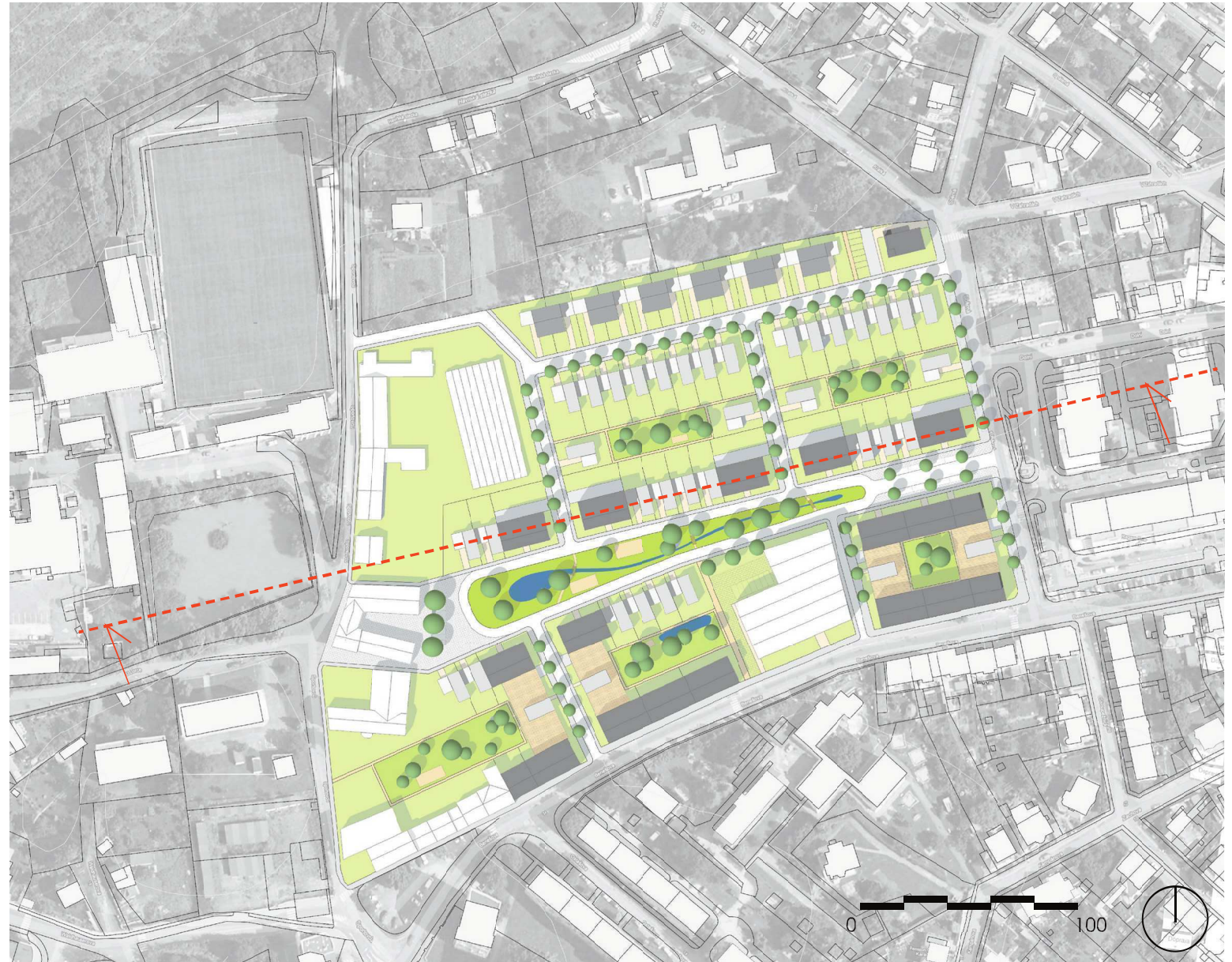
NÁVRH

Návrh sleduje hlavní V-Z linie území - Benešova ulice, linie odtrubněného potoka výhledovou hranu a vytváří tak tři oblasti s různou intenzitou zastavění i typu společenství. Oblast Benešova s bytovými domy s obchody v parteru, oblast U Potoka - kombinace bytových a rodinných domů s komunitními zahradami a oblast Na Výhledu věnována individuálnímu rodinnému bydlení a viladomu s výhledem (viz sociální koncept).

Vnitřní komunikace jsou navrženy jako obytné ulice, tak aby upřednostňovaly pěší a nevytvářely dopravní zkratky skrze území. Páteří prostor vytváří odtrubněný potok v zeleném ostrovu. Prostor této ulice obtéká kolem veřejné budovy rekonstruované továrny „hlavy území“, a zapojuje tak návrh do stávající struktury.

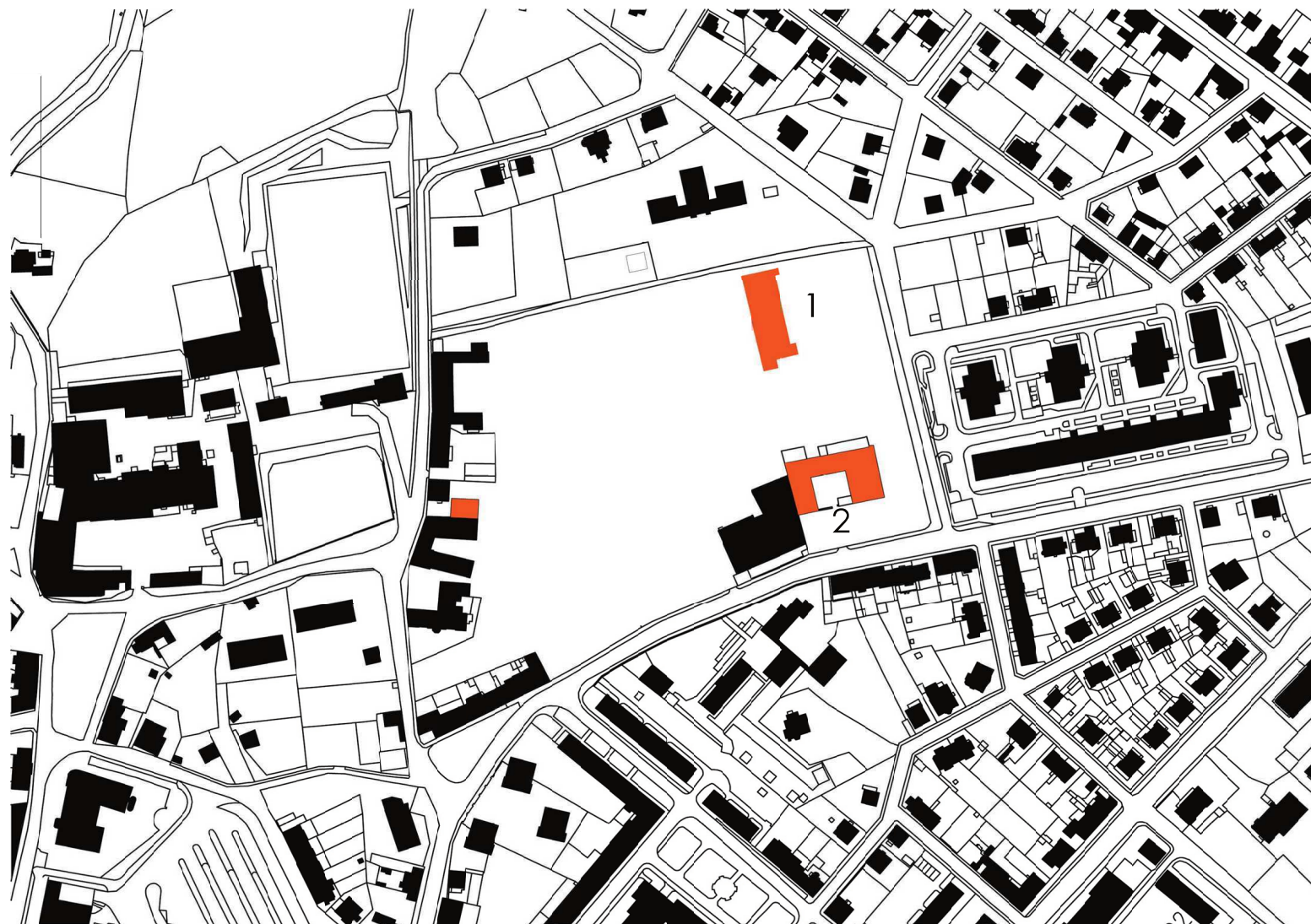
Velikost bloků vychází z principu sousedství. Vnitřní dvory a zahrady jsou protívahou zhuštění zástavby řadovým způsobem. Jasné vymezení klidné a rušné fasády pomáhá kvalitněji pochopit a tedy i lépe využívat jeho potenciály.

- 1.NP
- 2.NP
- 3.NP
- 4.NP



BOURÁNÍ

■ stávající objekty
■ bourané objekty



DOPRAVA

- hlavní silnice
- vedlejší silnice
- obytná ulice
- jednosměrná ulice
- garáže
- parkování



ZELEŇ

- park
- komunitní zahrady
- soukromé zahrady/dvory
- vodní plochy
- kvalitní zeleň v okolí



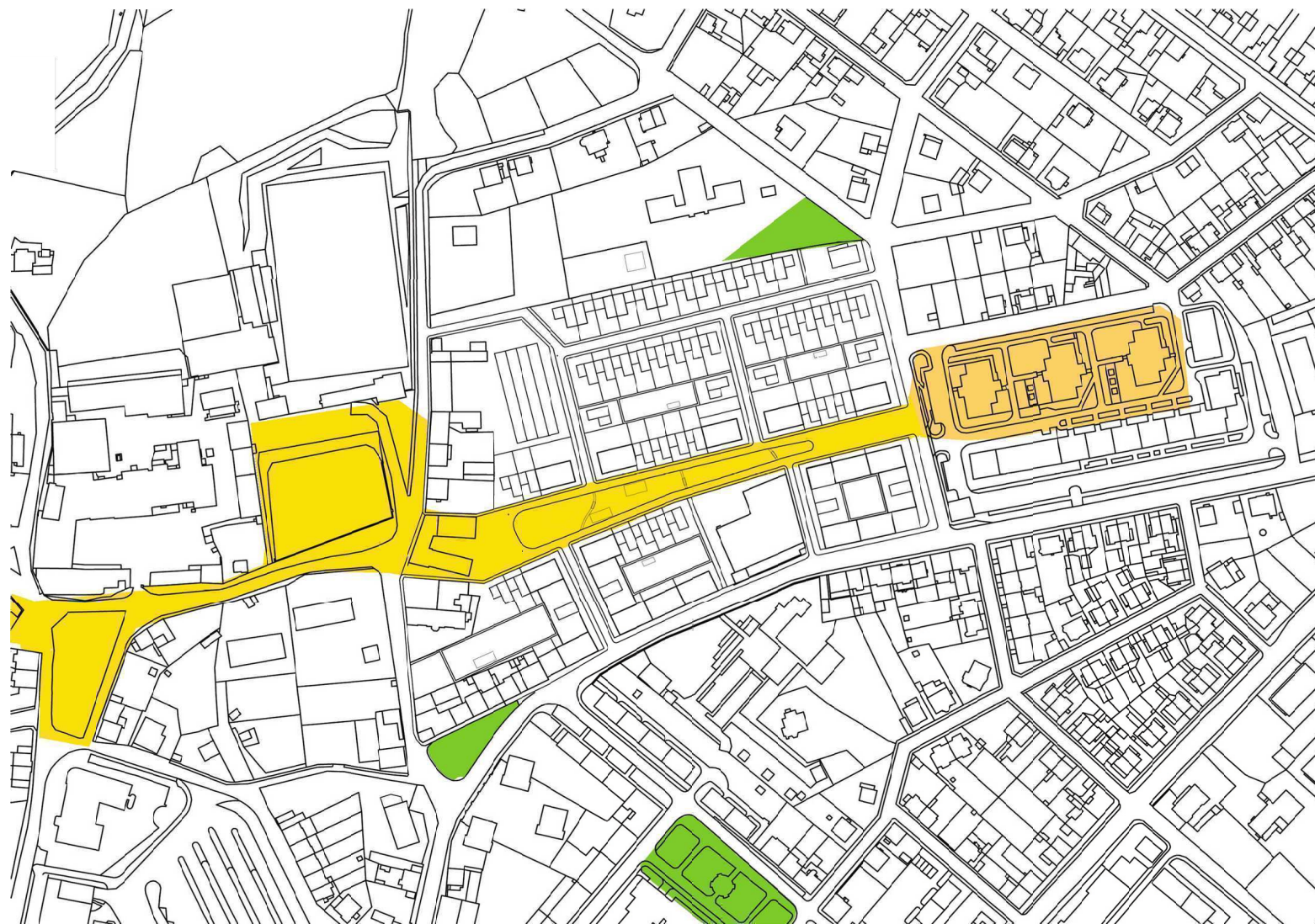
FUNKCE

- bydlení
- bydlení+služby
- garáže
- muzeum,hotel
- archiv
- zahradnictví
- škola,školka
- pivovar Lorec
- nádraží BUS
- restaurace
- fotbalové hřiště



PROSTORY

- atraktivní prostory
- prostor s potenciálem
- kvalitní prostory v okolí



MÍRA SOUKROMÍ

- veřejné
- poloveřejné
- polosoukromé
- soukromé



SCHWARZPLAN







PROSTUPNOST ÚZEMÍ

-  pěší prostupnost
-  zkratky

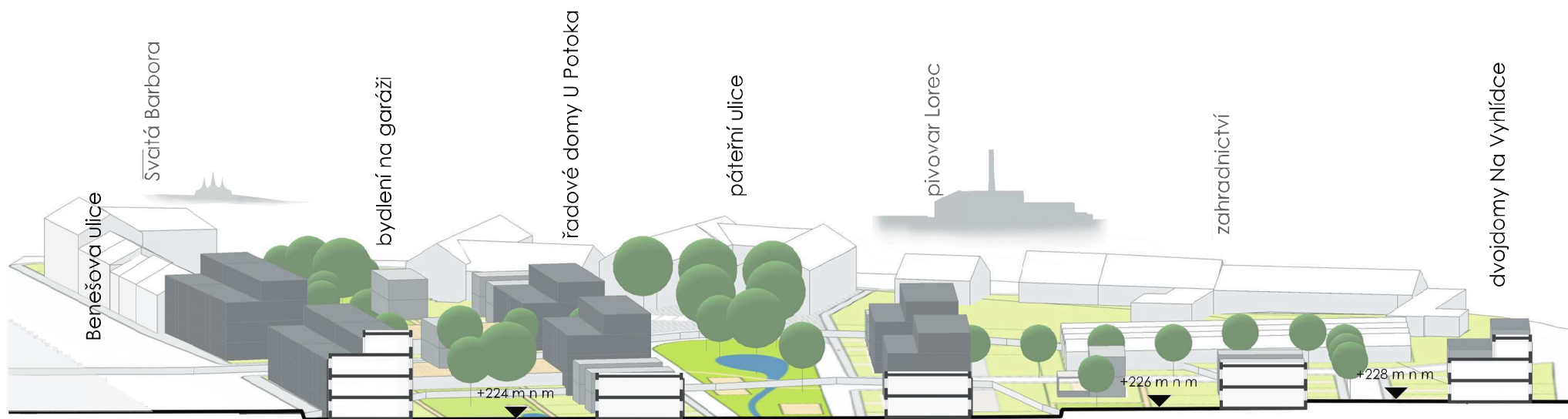
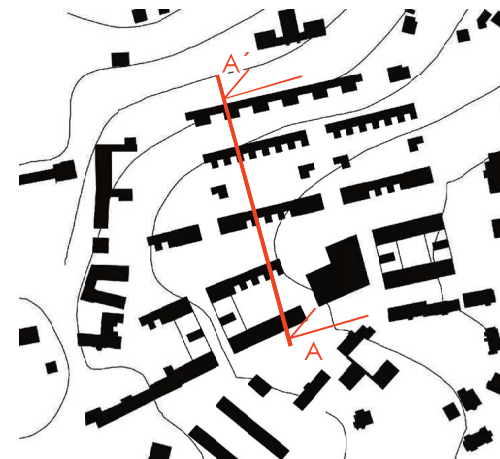


SOCIÁLNÍ KONCEPT

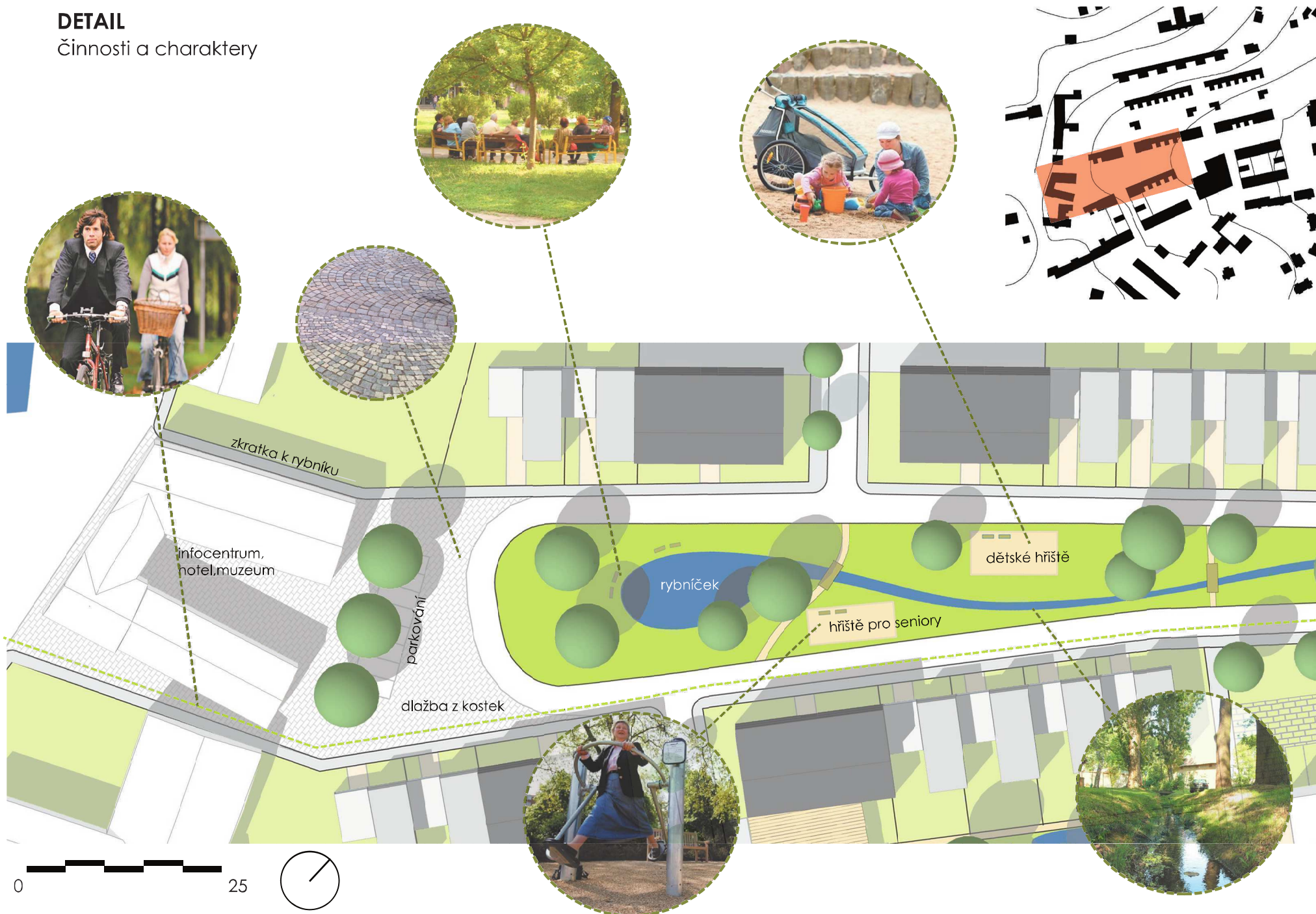
-  sousedství (poč. osob)
-  oblast Benešova
-  oblast Nad Parkem
-  oblast Na Výhledu



ŘEZPOHLED



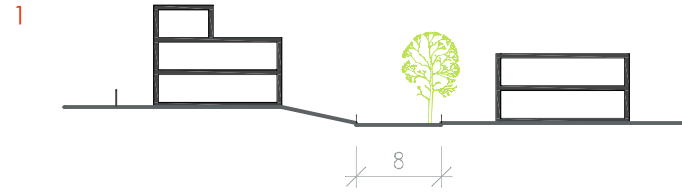
DETAIL
Činnosti a charaktery



ULIČNÍ PROFILY m 1_500

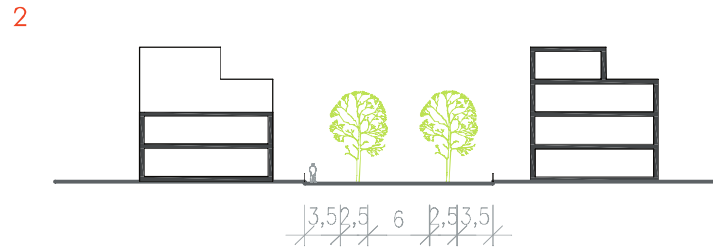
1/obytná ulice 8m

- 1,5m chodník
- 4m jízdní pruh
- 2,5m podélné parkování /výhybny/zeleně



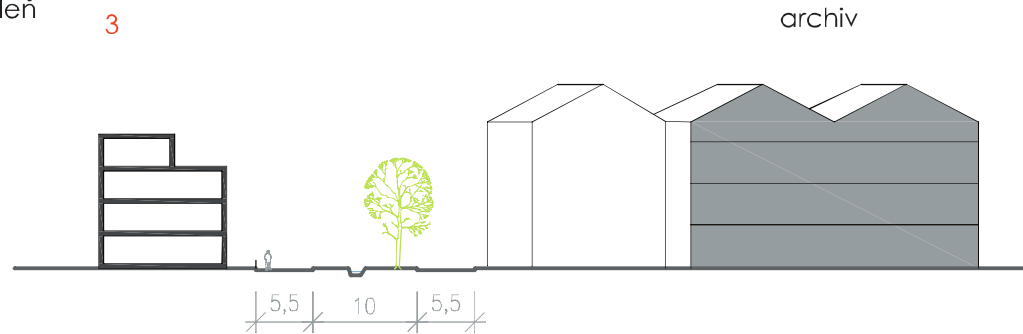
2/obytná ulice 18m

- 3,5 m chodník
- 2,5m podélné parkování/zeleně
- 6m jízdní pruhy
- 3,5 m chodník
- 2,5m podélné parkování/zeleně



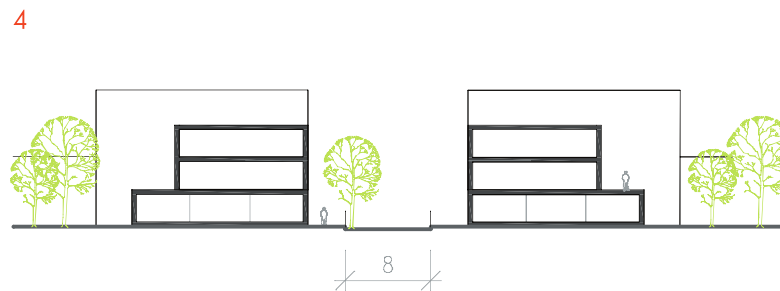
3/páteřní obytná ulice

- 1,5 m chodník
- 4m jízdní pruh
- zeleň (park)
- 4m jízdní pruh
- 1,5 m chodník

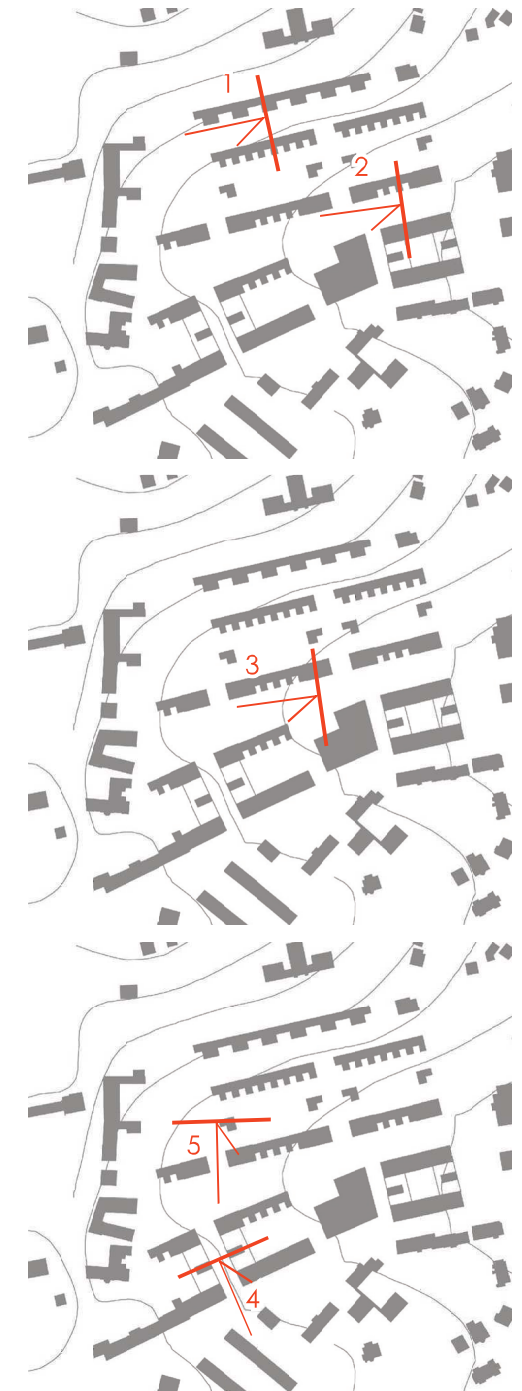
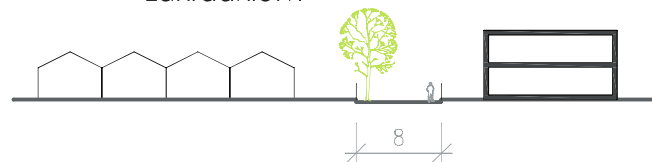


4,5/obytná ulice 8m

- viz bod 1



5/zahradnictví



BYDLENÍ NA KUTNOHORSKU

analýza současného stavu

Analytická část práce se zabývá hledáním vhodných typu bydlení na malém městě. Na základě analýz současného stavu bydlení a demografického vývoje jsou vyvozeny zásady návrhu typů, vhodných pro řešené území.

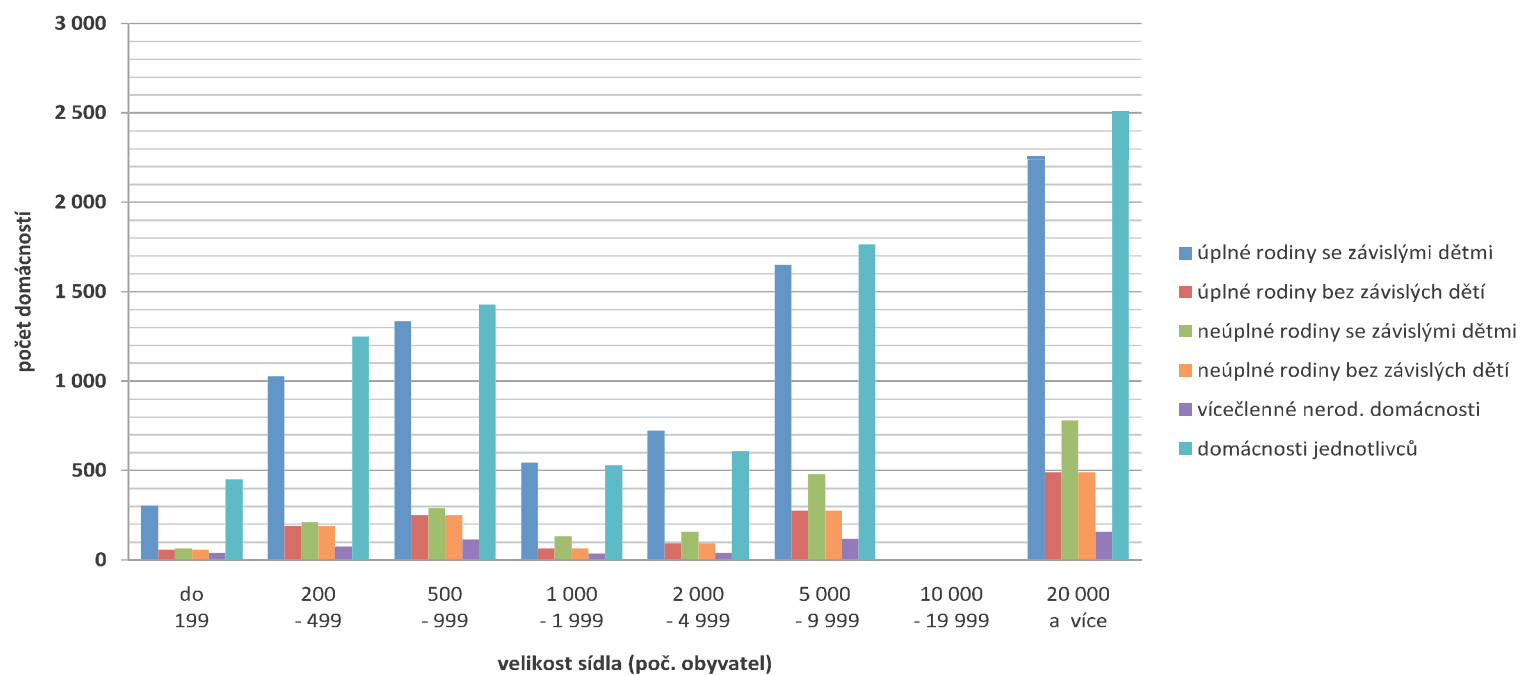
Kutná Hora je okresem v Středočeském kraji. Rozloha okresu je 916,93 km², počet obyvatel je 73 602 osoby (hustota zalidnění je 80 obyvatel na 1 km²). V okrese Kutná Hora je 88 obcí, z toho 4 města a 5 městysů. Město Kutná hora má 20 832 obyvatel, téměř třetina obyvatel okresu bydlí v okresním městě.

Demografický vývoj ukazuje na výraznou převahu úplných domácností a domácností jednotlivců. Obytná plocha/osobu se ve větších sídlech zmenšuje, očet osob na bytovou jednotku je v malých a velkých sídlech téměř totožný viz grafické přílohy.

2,68 osob
na bytovou jednotku

18,1 m²
obytné plochy/osobu

domácnosti v sídlech



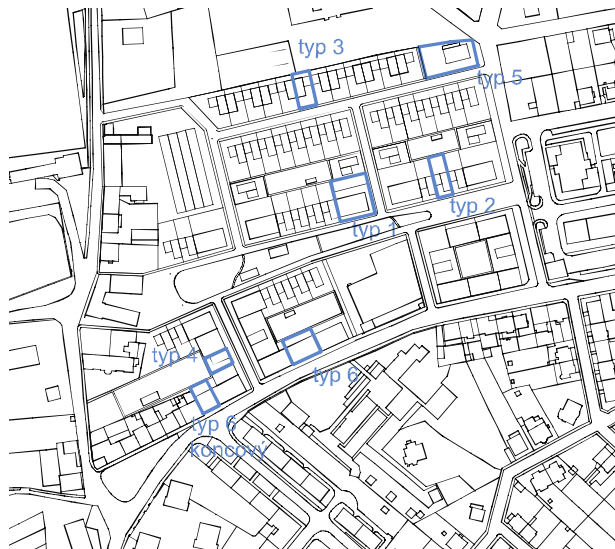
BYDLENÍ NA KUTNOHORSKU

zásady návrhu, Jan Gehl

Území bude z většíny věnováno bydlení, a proto je i urbanistické myšlení inspirováno Gehlem a jeho dílem Život mezi budovami. Základní principy návrhu budou stavět na třech základních pilířích.

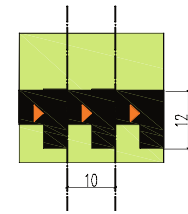
Komunikace, hustota, teritoria -vhodným sklobením těchto podmínek vzniká prostředí, které je bezpečné, svou rozmanitostí a velikostí dává prostor různým činnostem, poskytuje lidem pocit, že tu jsou doma. Správné nastavení prostředí vyvolává následující:

Něco se děje, protože se něco děje
Jeden+jeden=minimálně tři
Prostředí je nezávisle životaschopné



zásady pro návrh typů

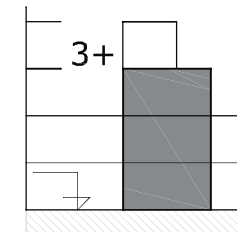
organizování do řad
možnost seskupení typů



společné prostory
podpora komunity

kontakt s ulicí

obchody nebo předzahrádky

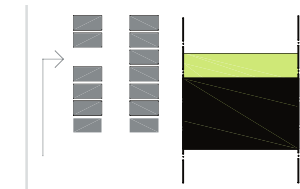


maximálně 4. nadzemní podlaží

kontakt s terénem

ustoupené poslední podlaží

výhledy na dominanty



parkování na terénu

PRINCIPY FUNGOVÁNÍ TYPŮ

	schema	orientace	podlažnost	KZP	KPP	parkování	bytové jednotky /varianty	lidé/ha*
TYP 1				0,39 	1,40 		6+1 (varianta 6+služby) 	356
TYP 2				0,35 	0,59 		1 (varianta 1+1) 	146
TYP 3				0,37 	0,73 		1 (varianta 1+1) 	142
TYP 4				0,46 	0,92 		1 (1np -garáže) 	242
TYP 5				0,27 	0,93 		4 	210
TYP 6				0,73 	2,60 		6+2 x komerční plocha 	564
TYP 6-poloviční				0,75 	2,68 		3+1 x komerční plocha 	424

lidé/ha* - relativní počet osob/ha, výpočet vychází z velikosti pozemku a počtu osob, nezahrnuje okolní komunikace a komunitní zahady
 hrana pozemku s nevazujícími domy

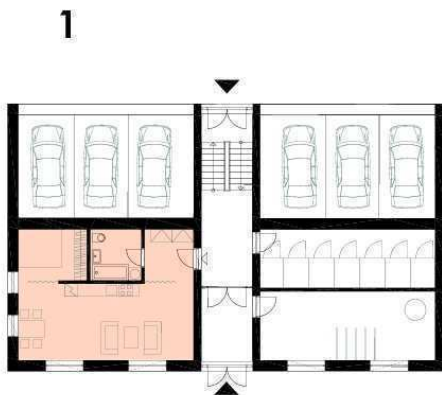
BYDLENÍ NA KUTNOHORSKU

typy domů m1_250

typ 1

bytový dům s hospodářským dvorem

7 bytových jednotek
hospodářský dvůr se zahrádkami
parkování pod severní částí domu
kombinace s typem 2 -konec řady
přístup do komunitní zahrady



typ 2

řadový rodinný dům

1-2 bytové jednotky
předzahrádka, soukromá zahrada
parkování pod přitřeškem
kombinace s typem 1 a 2 - řady
přístup do komunitní zahrady



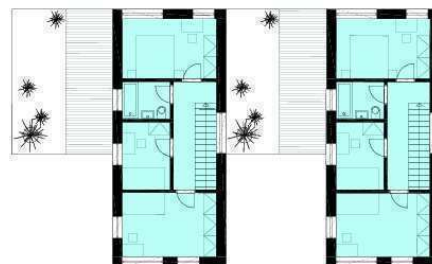
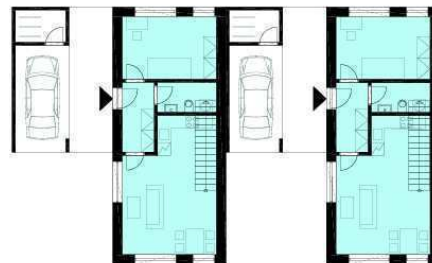
typ 3

rodinný dvojdom

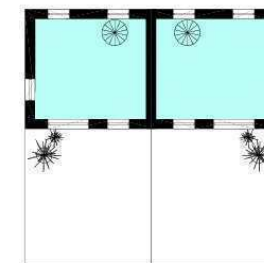
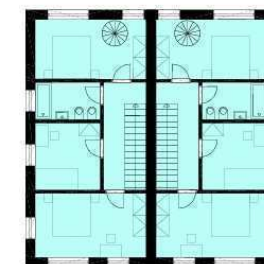
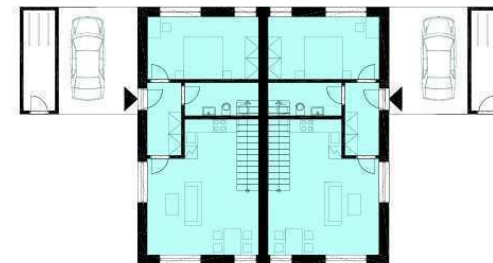
1-2 bytové jednotky
soukromá zahrada
parkování pod přitřeškem
kombinace s typem 3 - dvojdomy
nemá společné prostory







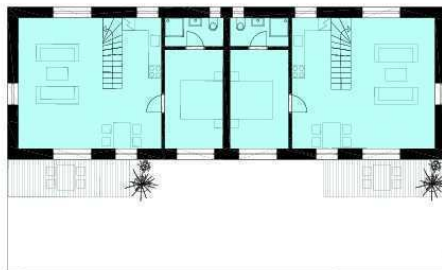
2



3



-  bydlení 1/2 osoby
-  bydlení 4 osoby
-  bydlení 4 osoby/vícepodlažní
-  komerční plocha



BYDLENÍ NA KUTNOHORSKU

typy domů m1_250

typ 4

byť „dům“ na garáži

1 bytová jednotka
předzahrádka, soukromá terasa
parkování ve společných garážích
kombinace s typem 4 - dvojdomy
přístup do vnitrobloku

typ 5





viladům

4 bytové jednotky
předzahrádka, soukromá terasa
parkování v garážích
soliterní dům
polosoukromá zahrada

typ 6/ poloviční

bytový dům

6/3 bytové jednotky
společná zahrada ve vnitrobloku
parkování ve společných garážích
kombinace s typem 6 - řady
přístup do vnitrobloku

-  bydlení 1/2 osoby
-  bydlení 4 osoby
-  bydlení 4 osoby/vícepodlažní
-  komerční plocha





OBYTNÝ SOUBOR U LORCE KUTNÁ HORA_DIPLOMNÍ PROJEKT_IVA JIRSOVÁ_ATELIÉR KOHOUT TICHÝ_LS 2011/2012