



KLOSTERMANNOVO CENTRUM

VEDOUCÍ PRÁCE: ing.arch. ALEŠ LANG
ODBORNÁ ASISTENTKA: Ing.arch. LENKA HORNYCHOVÁ

DIPLOMOVÁ PRÁCE
KOŠNEROVÁ LENKA

FAKULTA ARCHITEKTURY ČVUT
ÚSTAV NAVRHOVÁNÍ 15127
LETNÍ SEMESTR 2011/2012

OBSAH

TEXTOVÁ ČÁST

**ZADÁNÍ
PROHLÁŠENÍ AUTORA
PRŮVODNÍ ZPRÁVA**

GRAFICKÁ ČÁST

**LOKALIZACE
FOTODOKUMENTACE - KVILDA HISTORIE
- KVILDA SOUČASNOST
- MÍSTO PRO CENTRUM**

**TURISTICKÁ MAPA
SCHWARZPLAN
ROZBOR FUNKCÍ OBJEKTŮ
SITUACE ŠIRŠÍCH VZTAHŮ
SITUACE
PŮDORYS 1.PP
PŮDORYS 1. A 2. ÚROVNĚ
PŮDORYS 3. A 4. ÚROVNĚ
ŘEZ A-A', ŘEZ B-B'
POHLED JIHOVÝCHODNÍ A SEVEROVÝCHODNÍ
POHLED SEVEROZÁPADNÍ A JIHOZÁPADNÍ
ZÁKRES DO FOTOGRAFIE
VIZUALIZACE**

České vysoké učení technické v Praze, Fakulta architektury

2/ ZADÁNÍ diplomové práce

Mgr. program navazující

KOŠNEROVÁ
23-02-2012

jméno a příjmení: Lenka Košnerová
datum narození: 1.3.1985
akademický rok / semestr: 2011-2012 / letní
ústav: 15127 Ústav navrhování I
vedoucí diplomové práce: Ing.arch. Aleš Lang

téma diplomové práce: Klostermannovo centrum
viz přihláška na DP

zadání diplomové práce:

1/popis zadání projektu a očekávaného cíle řešení
2/popis závěrečného výsledku, výstupy a měřítka zpracování
3/seznam dalších dohodnutých částí projektu (model)

1) Zadáním diplomového projektu je Klostermannovo centrum na Kvildě. Tento objekt by měl sloužit jako centrum volného času nejen pro turisty, ale i místní obyvatele. Ubytování bude tvořit jen doplňkovou funkci, hlavním cílem je vytvořit prostor pro aktivní i pasivní odpočinek.

2) Závěrečný výsledek bude obsahovat tyto výstupy a měřítka zpracování:

Situace širších vztahů M 1:1000
Situace stavby M 1:500
Půdorysy, pohledy, řezy M 1:200
Prostorové zobrazení – vizualizace

3) Model M 1: 500

Měřítka pro grafické přílohy mohou být v průběhu práce upravena po vzájemné dohodě.

Datum a podpis studenta 21.2.2012 Košnerová Lenka

Datum a podpis vedoucího DP

Datum a podpis děkana FA ČVUT

registrováno studijním oddělením dne

**ČESKÉ VYSOKÉ UČENÍ TECHNICKÉ V PRAZE
FAKULTA ARCHITEKTURY**

AUTOR, DIPLOMANT: LENKA KOŠNEROVÁ
AR 2011/2012, LS

NÁZEV DIPLOMOVÉ PRÁCE:
(ČJ) KLOSTERMANNOVO CENTRUM

(AJ) KLOSTERMANN'S CENTER

JAZYK PRÁCE: ČESKÝ

| | | |
|----------------------------------|--|---------------------|
| Vedoucí práce: | Ing. arch. Aleš Lang | Ústav: 15127 |
| Oponent práce: | | |
| Klíčová slova (česká): | NOVOSTAVBA, WELLNESS, HOSTINEC, DORMITORY | |
| Anotace (česká): | Cílem projektu je vytvoření centra pro volný čas. Jsou zde navrženy prostory pro aktivní i pasivní odpočinek jako je například wellness, ricochet, hostinec a nedílnou součástí je i klub pro děti, které zde mohou zanechat rodiče, pokud chtějí i při nepříznivém počasí vyrazit na výlet do Šumavských hor. V objektu je i místnost, kde se dají hrát společenské hry a místnost s možností přespání na jednu noc. | |
| Anotace (anglická): | The aim of this diploma thesis is to create freetime center. There are projected spaces for active and passive relaxation. These spaces are for example wellness, ricochet, pub and children's club. In bad weather parents can go to the Šumava mountains and babysitter look after their children in children's club. There is a room for playing games and dormitory room in this object. | |

Prohlášení autora

Prohlašuji, že jsem předloženou diplomovou práci vypracoval samostatně a že jsem uvedl veškeré použité informační zdroje v souladu s „Metodickým pokynem o etické přípravě vysokoškolských závěrečných prací.“
(Celý text metodického pokynu je na www.FA.studium/ke-stazeni)

V Praze dne 6. ledna 2012

podpis autora-diplomanta

Tento dokument je nedílnou a povinnou součástí diplomové práce / portfolia a CD.

PRŮVODNÍ ZPRÁVA

1. ZÁKLADNÍ ÚDAJE O STAVBĚ

STAVBA: Klostermannovo centrum

MÍSTO STAVBY: obec Kvilda, Prachatický okres v Jihočeském kraji

ZASTAVĚNÁ PLOCHA: 895,2m²

2. URBANISTICKÉ ŘEŠENÍ

Stavební pozemek pro objekt Klostermannova centra se nachází v jižní části obce a je ohraničen z jedné strany křižovatkou a z druhé říčkou. Křižovatka dělí hlavní komunikační tepnu vedoucí celou Kvildou. Pozemek je v prudším jihozápadním svahu a tomu je také uzpůsobena dispozice objektu, který je tvořen jako raumplan, jenž má dvě vstupní úrovně. Vzhledem k přísným regulativům je zde nemožné vystavit větší hmotu, a proto jsou velké prostory přesunuty do suterénu, který díky svahu vystupuje v nejnižnější části nad terén. Nadzemní hmotu objektu jsem se snažila přizpůsobit měřítkem a tvarem okolní zástavbě.

3. KONCEPT

Název Klostermannovo centrum je zvolen dle známého spisovatele Karla Faustina Klostermanna, jenž ve svých venkovských prózách opěvuje krásy i drsnost Šumavy. Obec Kvilda leží uprostřed šumavských plání a je nejvýše položenou obcí v České republice, proto je také průměrná roční teplota pouze 3,4 °C. Průměrné množství ročních srážek je 1100mm a 176 srážkových dnů. Průměrný počet dnů se sněhovou pokrývkou je 150 dní. Přestože se Šumava stává jednou z velmi oblíbených destinací turistů, zejména rodin s malými dětmi, je zde pro ně při nepříznivém počasí poměrně málo zážitků jiných volnočasových aktivit. Klostermannovo centrum skýtá po náročné túře možnost uvolnit se ve wellness prostorách, které jsou umístěny v suterénu objektu. Zde lze využít výřivky, masáže, zábaly, sauny, kneippův chodník i tepidárium. Další možností využití volného času při nepříznivém počasí je zajít do společenské místnosti, kde jsou umístěné menší i větší stoly pro různé společenské hry, nebo si zde přečíst knihu, které jsou zde volně přístupné stejně jako hry. Při aktivnějším využití volného času je k dispozici pro návštěvníky bazén, dva ricochetové kurty a posilovna.

Vzhledem k velké kapacitě ubytovacích míst v Kvildě, je tu navržena i velká společná ložnice pro přespání na jednu noc se sociály, tzv. dormitory místnost. V samoté Kvildě je možné zajistit si ubytování ve 28 objektech, jejichž celková kapacita je 488 lůžek. Do tohoto počtu jsou zahrnuty apartmány, penziony, hotely i soukromé ubytování. Dormitory místnost v Klostermannově centru by měla být pouze záchytným bodem pro nadšence, kteří si nezajišťují ubytování předem a neseženou nic na poslední chvíli.

Jednou z náplní centra je i klub pro děti. Tento klub je určen pro rodiny s malými dětmi od tří do cca dvanácti let. Zde je možné využít hlídání dětí profesionální chůvou, pokud se rodiče rozhodnou vyrazit na náročnou túru nebo při špatném počasí, které by jejich ratolesti nezvládly.

4. ARCHITEKTONICKÉ A DISPOZIČNÍ ŘEŠENÍ

Hmota objektu Klostermannova centra je ve tvaru dvou kvádrů zaseknutých do sebe a střecha je pultová. Vzhledem k okolní zástavbě a přísným regulativům zde byla snaha zachovat jednoduchý tvar. Střecha má sklon směrem k silnici, aby zde bylo co nejmenší převýšení. Směrem k říčce se budova otvírá do prostoru a to i díky terénu, který prudce klesá, a tím pádem suterén vystupuje, díky francouzským oknům je pak přístupný i zvenčí. Dispozici objektu lze rozdělit na suterén a další čtyři úrovně. V suterénu je wellness, dva ricochetové kurty, posilovna a šatny s hygienickým zázemím.

První úroveň je přístupná ze severozápadní strany. Na tomto podlaží jsou dvě kolárny a dvě místnosti sloužící jako úschovna.

Hlavním vstupem na severní straně objektu se vejde do druhé úrovně. Zde je ve vstupní hale umístěna recepce. Na tomto podlaží je situována i pivnice.

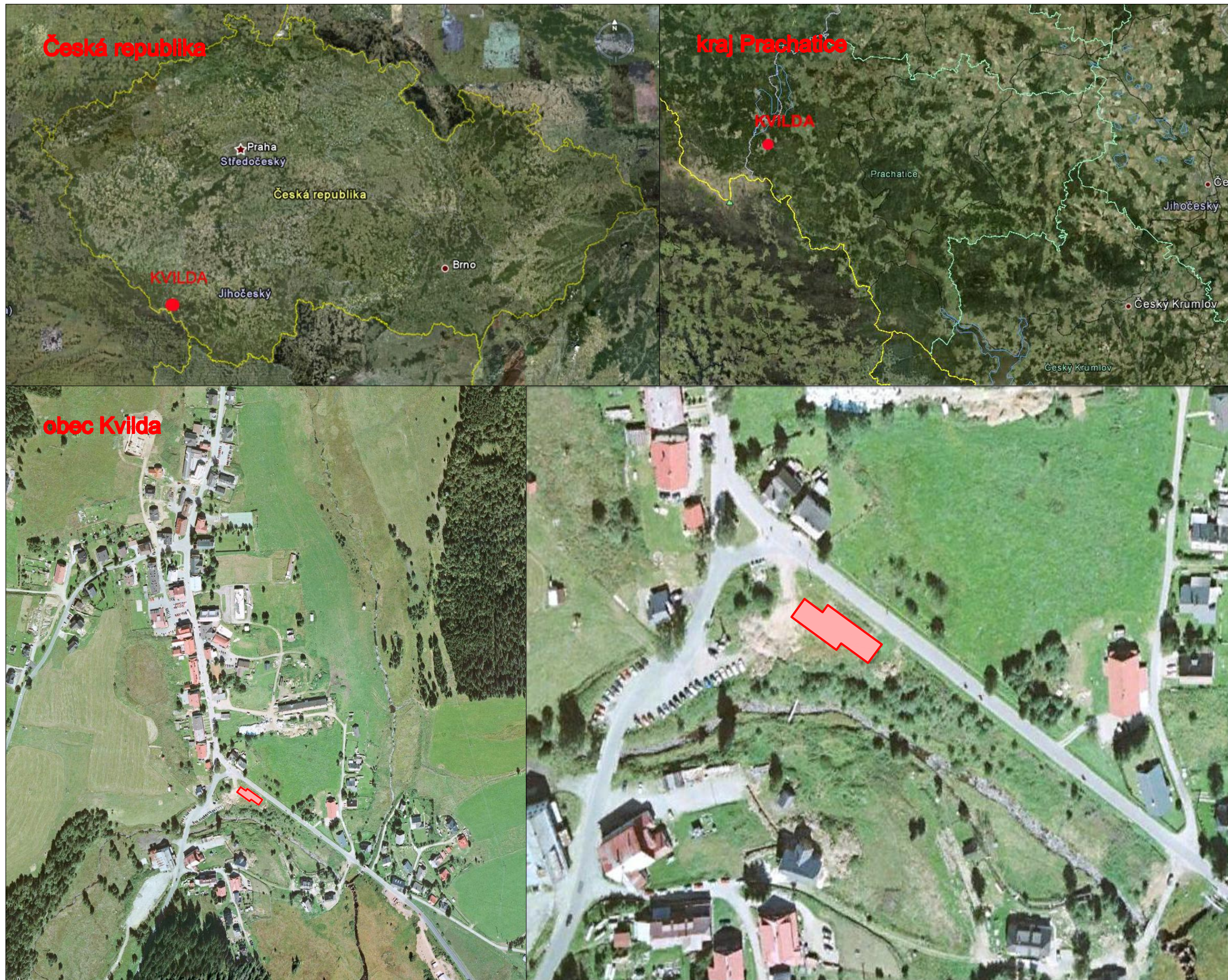
Na další úrovni je klub dětí se svým hygienickým zázemím i zázemím pro vychovatelku. Poslední úroveň se nachází nad pivnicí a je s ní vizuálně propojena. Na tomto podlaží je umístěna společná ložnice a herní místnost, která tvoří zasklený ochoz restaurace.

Všechny úrovně jsou přístupné z centrálního schodiště nebo výtahem.

5. MATERIÁLOVÉ A KONSTRUKČNÍ ŘEŠENÍ

Nosnou konstrukci suterénu tvoří železobetonové stěny a sloupy. Nadzemní část Klostermannova centra je zděná. Stropní konstrukce jsou železobetonové.

Zvenčí je budova pojata tradičními materiály – dřevo a kámen. Tyto materiály zapadají do okolní zástavby a nejsou v rozporu s regulativními zásadami.





KLOSTERMANNOVO CENTRUM



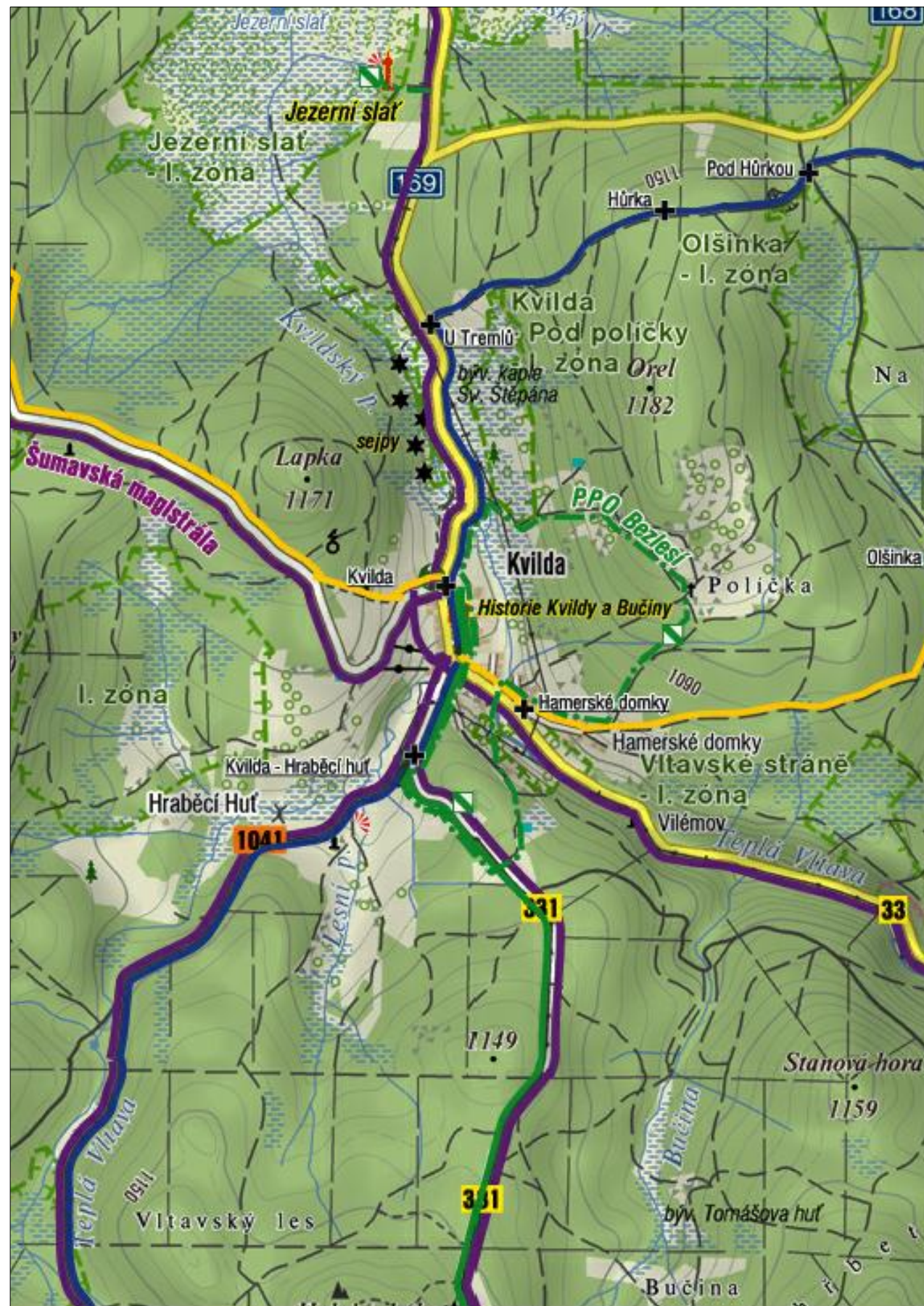
KLOSTERMANNOVO CENTRUM

FOTODOKUMENTACE - KVILDA SOUČASNOST



KLOSTERMANNOVO CENTRUM

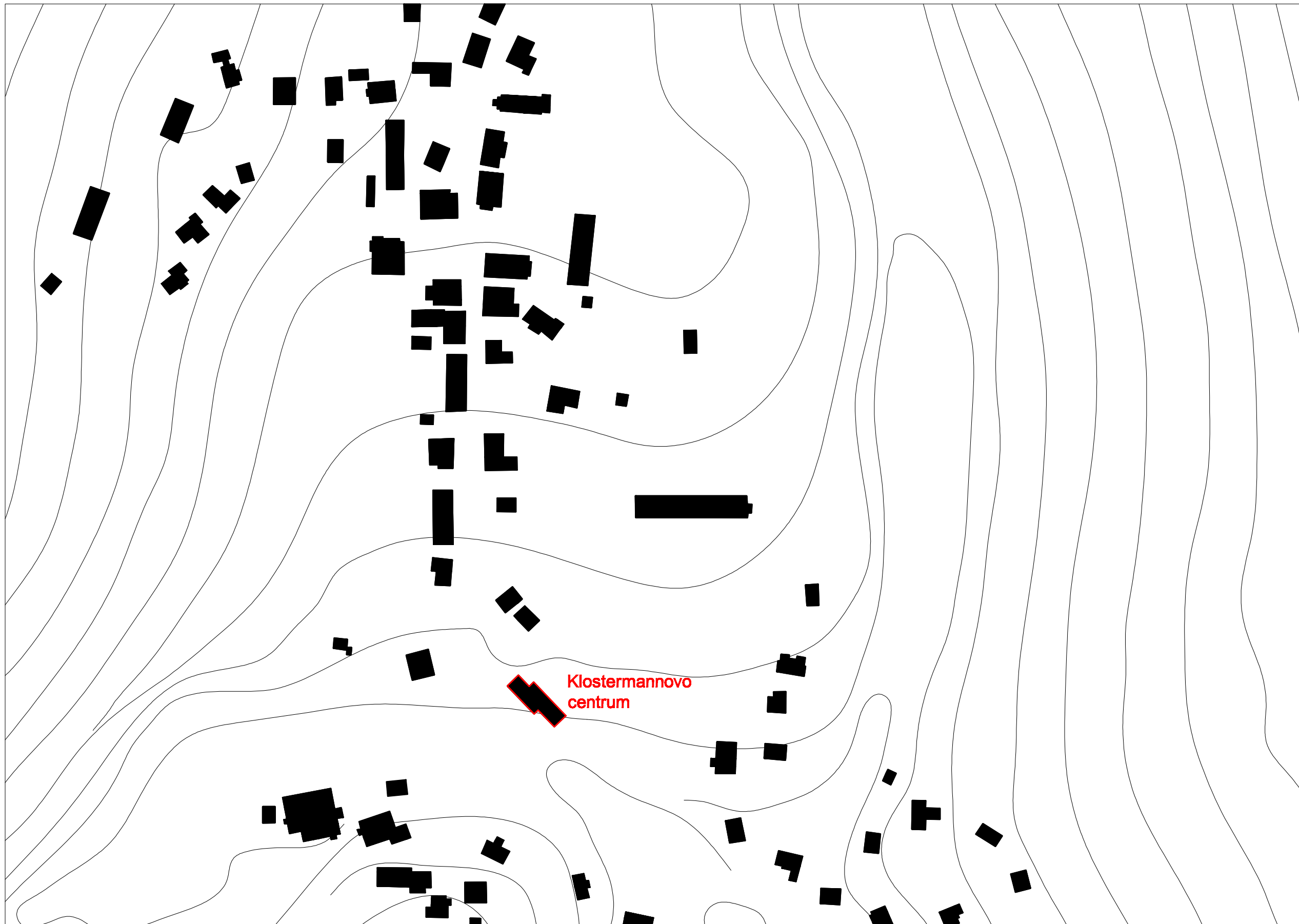
FOTODOKUMENTACE - MÍSTO PRO CENTRUM



- ZNAČENÁ TURISTICKÁ TRASA
- ZNAČENÁ TURISTICKÁ TRASA
- ZNAČENÁ TURISTICKÁ TRASA
- CYKLOSTEZKA

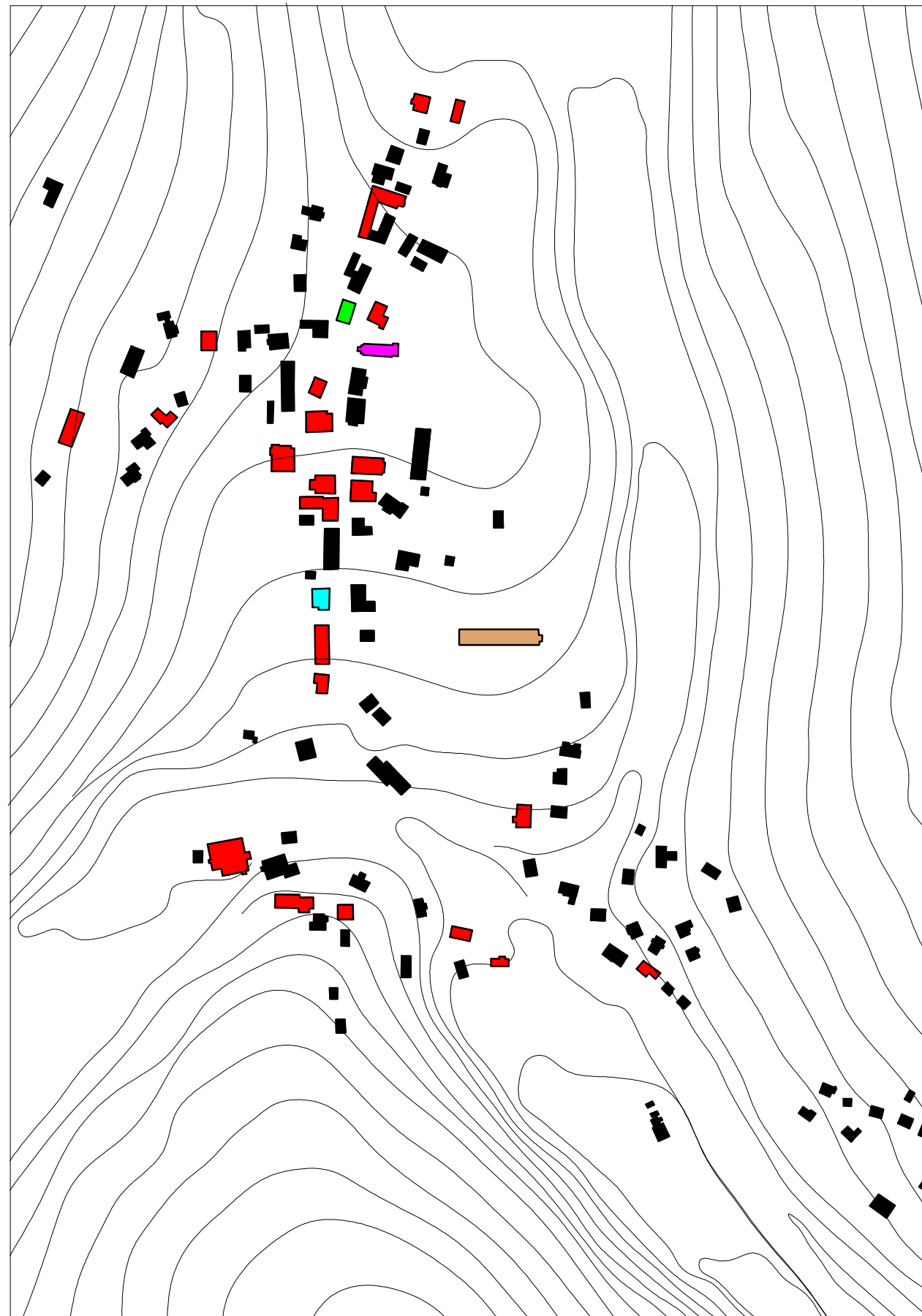
KLOSTERMANNOVO CENTRUM

TURISTICKÁ MAPA



KLOSTERMANNOVO CENTRUM

SCHWARZPLAN
M 1:2500



-  OBJEKTY S UBYTOVÁNÍM
-  KOSTEL SV. ŠTĚPÁNA
-  INFOCENTRUM
-  ČESKÁ POŠTA
-  ZEMĚDĚLSKÝ OBJEKT
-  OBJEKTY S UBYTOVÁNÍM

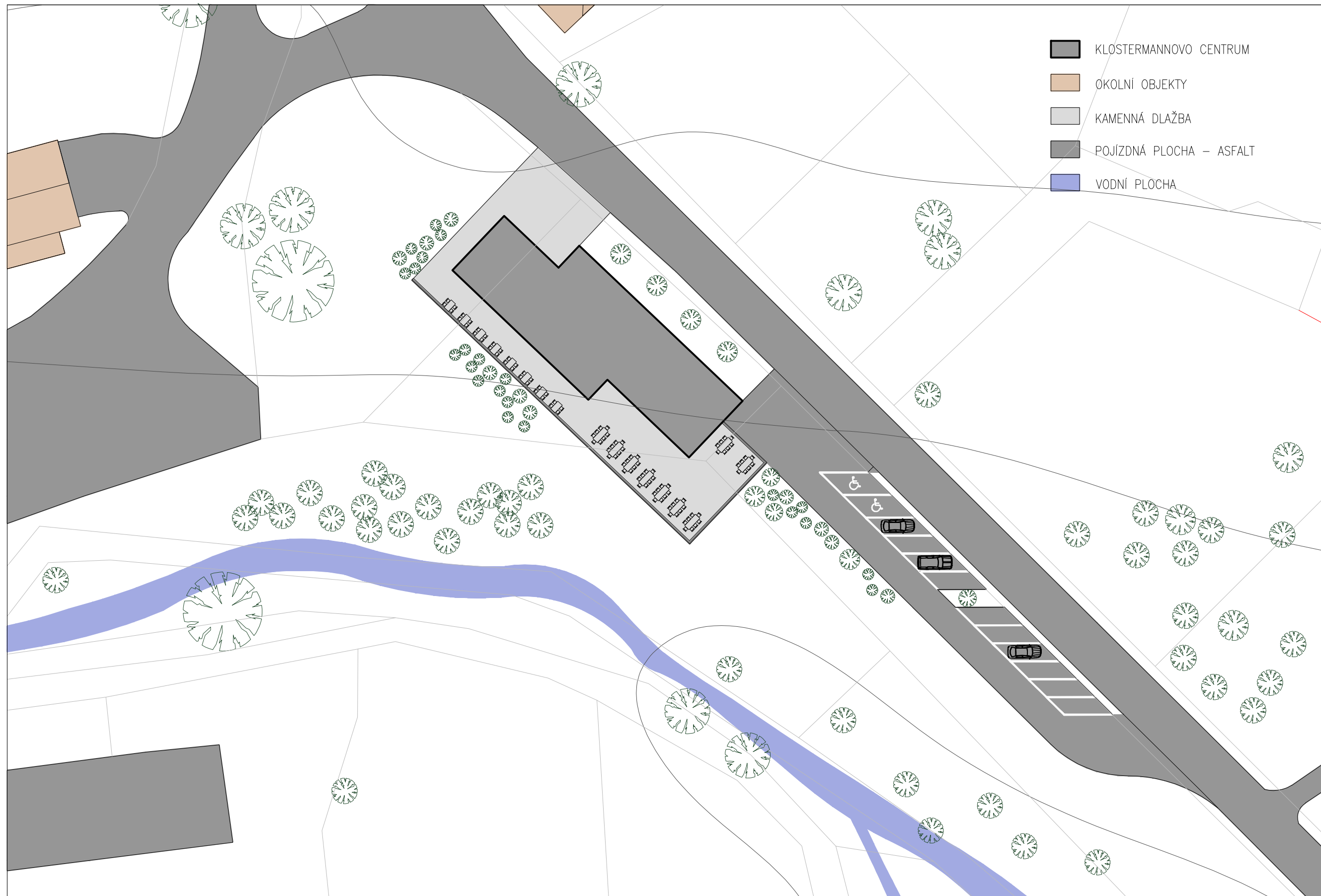
KLOSTERMANNOVO CENTRUM

ROZBOR STÁVAJÍCÍCH FUNKCÍ OBJEKTŮ
M 1:5000



KLOSTERMANNOVO CENTRUM

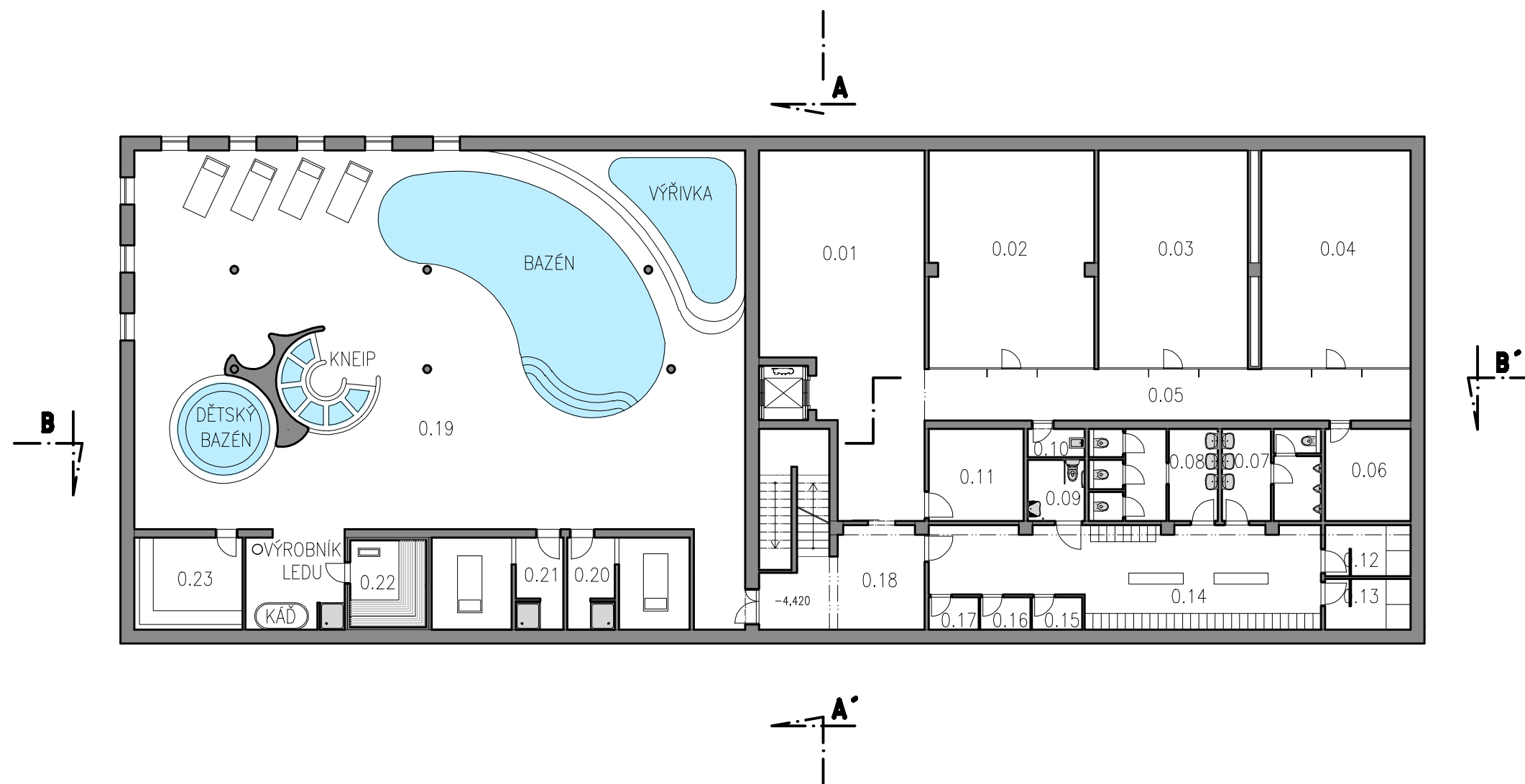
SITUACE ŠIRŠÍCH VZTAHŮ
M 1:1000



KLOSTERMANNOVO CENTRUM

SITUACE
M 1:500

| | |
|-------------------------|--------------------|
| 0.01 HALA | 67,6m ² |
| 0.02 POSILOVNA | 48,5m ² |
| 0.03 SÁL NA RICOCHET | 44m ² |
| 0.04 SÁL NA RICOCHET | 44m ² |
| 0.05 CHODBA | 34m ² |
| 0.06 TECHNICKÁ MÍSTNOST | 10,7m ² |
| 0.07 WC MUŽI | 12,1m ² |
| 0.08 WC ŽENY | 15,5m ² |
| 0.09 WC ZP | 4,7m ² |
| 0.10 ÚKLIDOVÁ MÍSTNOST | 2,2m ² |
| 0.11 TECHNICKÁ MÍSTNOST | 11,9m ² |
| 0.12 SPRCHY ŽENY | 5,9m ² |
| 0.13 SPRCHY MUŽI | 5,9m ² |
| 0.14 ŠATNA | 47,6m ² |
| 0.15 PŘEVLEKACÍ KABINA | 2,2m ² |
| 0.16 PŘEVLEKACÍ KABINA | 2,2m ² |
| 0.17 PŘEVLEKACÍ KABINA | 2,2m ² |
| 0.18 CHODBA | 19,1m ² |
| 0.19 WELLNESS | 333m ² |
| 0.20 MASÁŽ, ZÁBALY | 14,9m ² |
| 0.21 MASÁŽ, ZÁBALY | 16m ² |
| 0.22 SAUNA | 9m ² |
| 0.23 TEPIDÁRIUM | 13,6m ² |

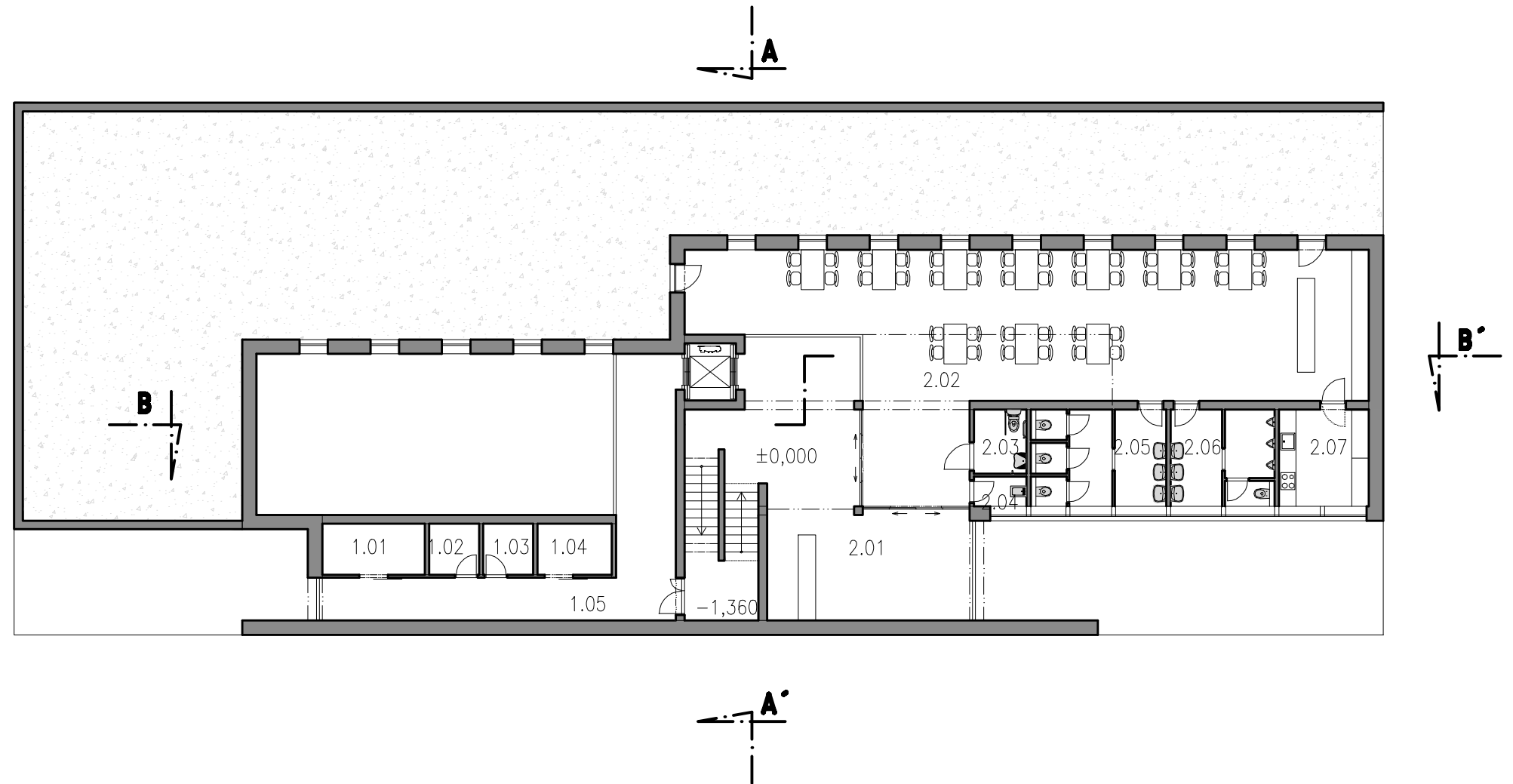


KLOSTERMANNOVO CENTRUM

PŮDORYS 1.PP
M 1:200

| | |
|---------------|--------------------|
| 1.01 KOLÁRNA | 6,5m ² |
| 1.02 ÚSCHOVNA | 3,2m ² |
| 1.03 ÚSCHOVNA | 3,2m ² |
| 1.04 KOLÁRNA | 4,7m ² |
| 1.05 CHODBA | 35,1m ² |

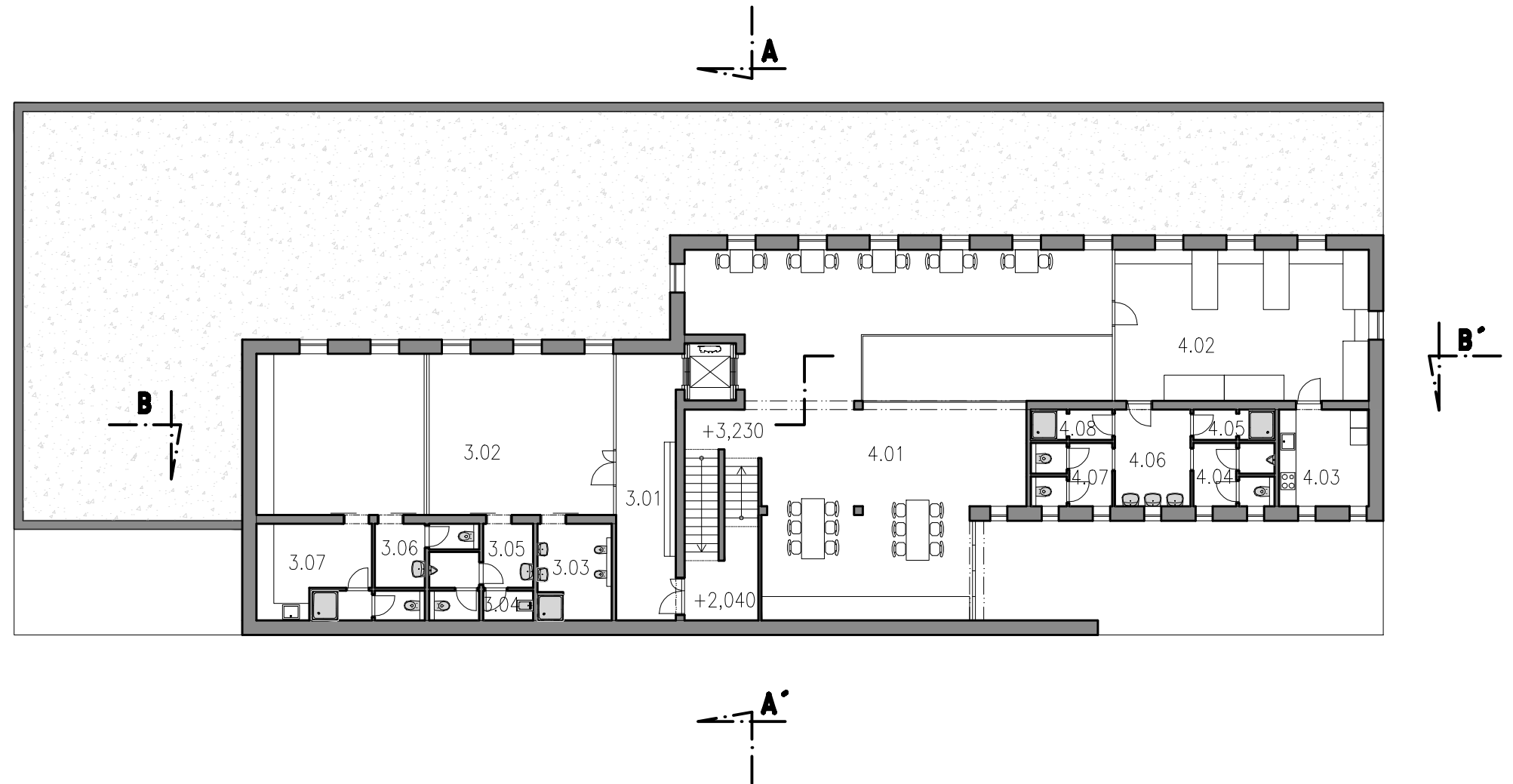
| | |
|------------------------|---------------------|
| 2.01 RECEPCE | 55,5m ² |
| 2.02 RESTAURACE | 126,6m ² |
| 2.03 WC ZP | 4,2m ² |
| 2.04 ÚKLIDOVÁ MÍSTNOST | 1,9m ² |
| 2.05 WC ŽENY | 15,5m ² |
| 2.06 WC MUŽI | 12,1m ² |
| 2.07 PŘÍPRAVNA KUCHYNĚ | 10,7m ² |



KLOSTERMANNOVO CENTRUM

PŮDORYS 1. A 2. ÚROVNĚ
M 1:200

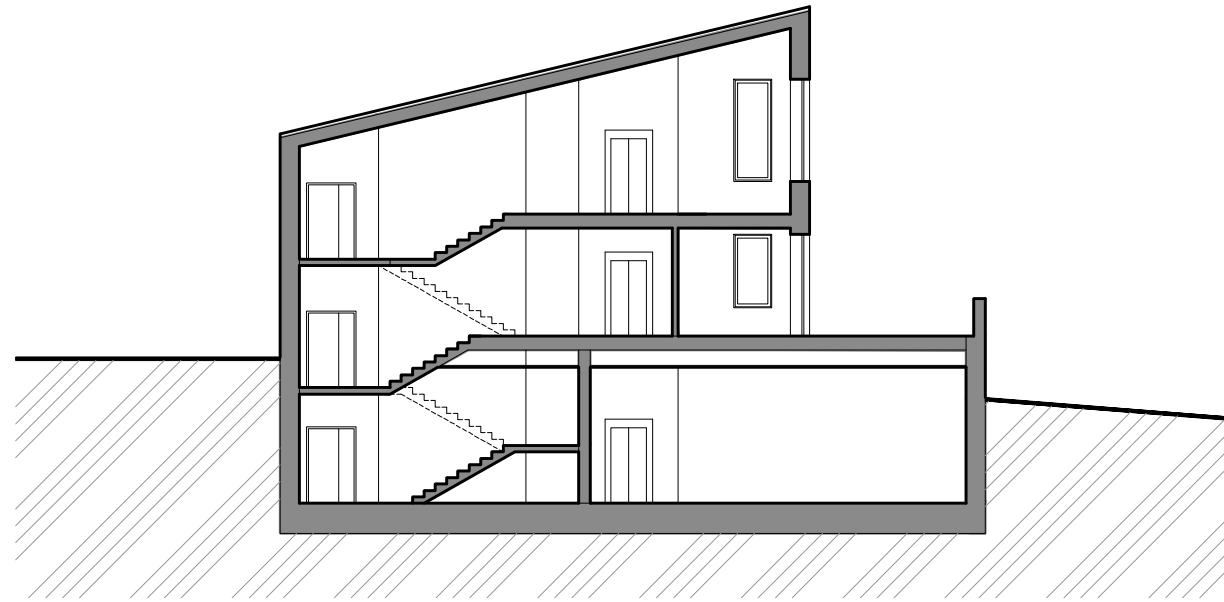
| | |
|------------------------------|---------------------|
| 3.01 VSTUPNÍ HALA KLUBU DĚTÍ | 19,6m ² |
| 3.02 HERNA | 70,7m ² |
| 3.03 WC MALÉ DĚTI | 8,8m ² |
| 3.04 ÚKLIDOVÁ MÍSTNOST | 1,8m ² |
| 3.05 WC KLUCI | 8,2m ² |
| 3.06 WC HOLKY | 5,6m ² |
| 3.07 ZÁZEMÍ VYCHOVATELKY | 15,4m ² |
| | |
| 4.01 SPOLEČENSKÁ MÍSTNOST | 122,5m ² |
| 4.02 DORMITORY MÍSTNOST | 47,2m ² |
| 4.03 KUCHYŇKA | 10,7m ² |
| 4.04 WC MUŽI | 6,2m ² |
| 4.05 SPRCHA | 3m ² |
| 4.06 UMÝVÁRNA | 9m ² |
| 4.07 WC ŽENY | 6,2m ² |
| 4.08 SPRCHA | 3m ² |



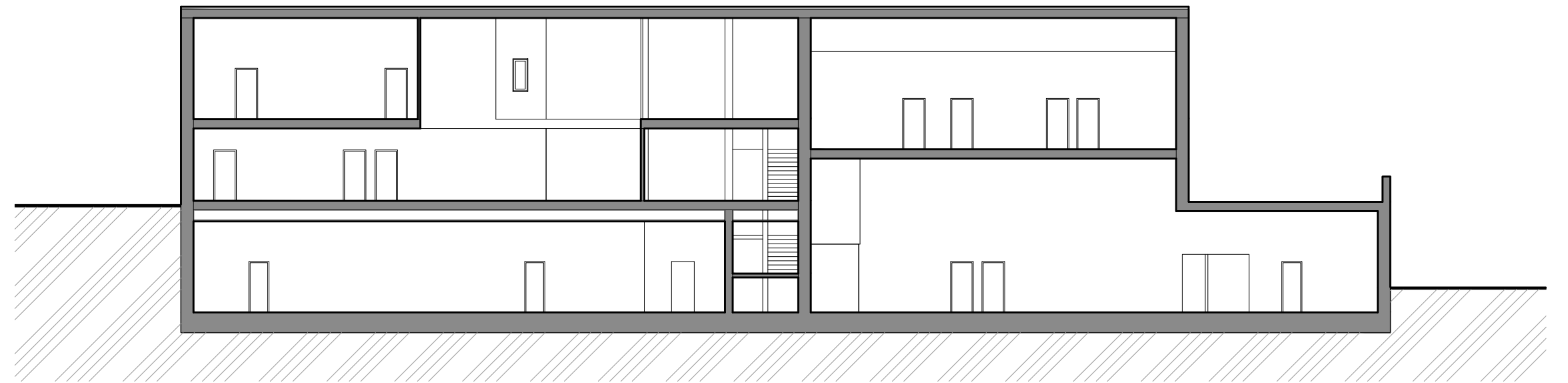
KLOSTERMANNOVO CENTRUM

PŮDORYS 3. A 4. ÚROVNĚ
M 1:200

ŘEZ A - A'



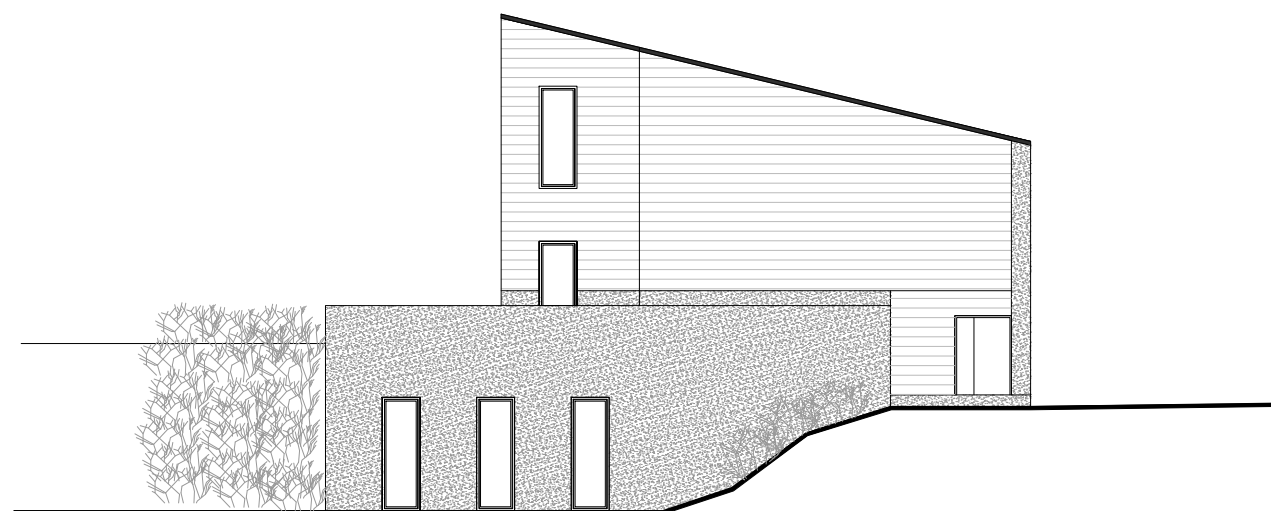
ŘEZ B - B'



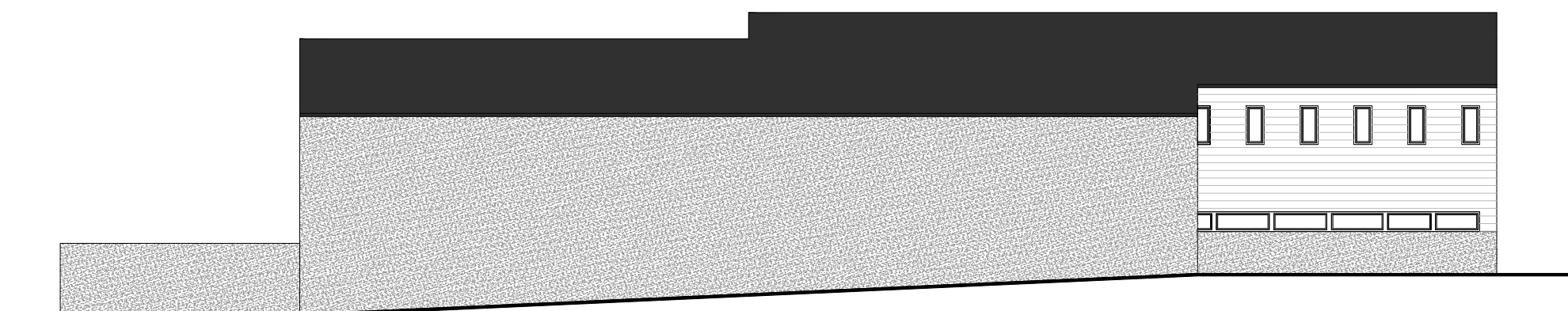
KLOSTERMANNOVO CENTRUM

ŘEZY A - A', B - B'
M 1:200

POHLED JIHOVÝCHODNÍ



POHLED SEVEROVÝCHODNÍ



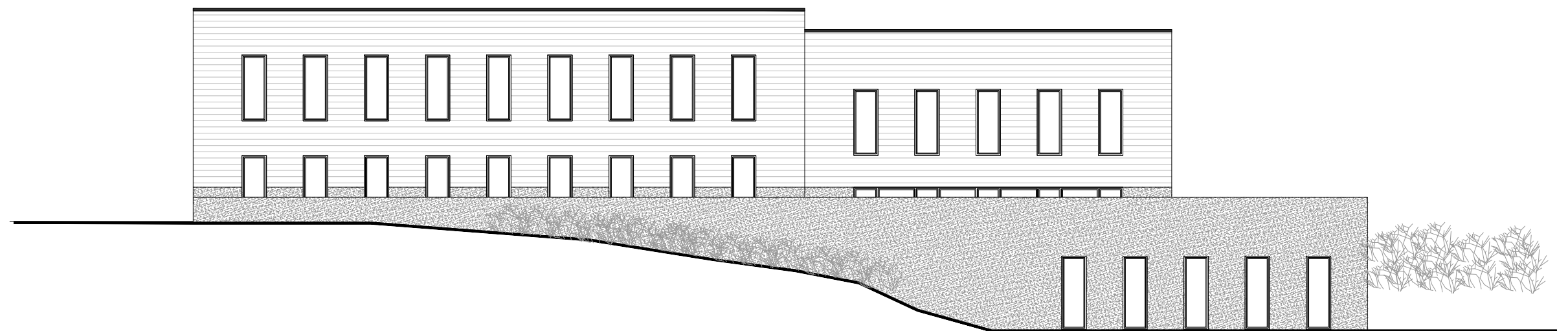
KLOSTERMANNOVO CENTRUM

POHLED JIHOVÝCHODNÍ A SEVEROVÝCHODNÍ
M 1:200

POHLED SEVEROZÁPADNÍ



POHLED JIHOZÁPADNÍ



KLOSTERMANNOVO CENTRUM

POHLED SEVEROZÁPADNÍ A JIHOZÁPADNÍ
M 1:200



KLOSTERMANNOVO CENTRUM

ZÁKRES DO FOTOGRAFIE



KLOSTERMANNOVO CENTRUM

VIZUALIZACE

Zdroje:

<http://googlemaps.cz>

<http://nahlizenidokn.cuzk.cz>

<http://cs.wikipedia.org>

<http://sumavanet.cz>

<http://basintech.cz>