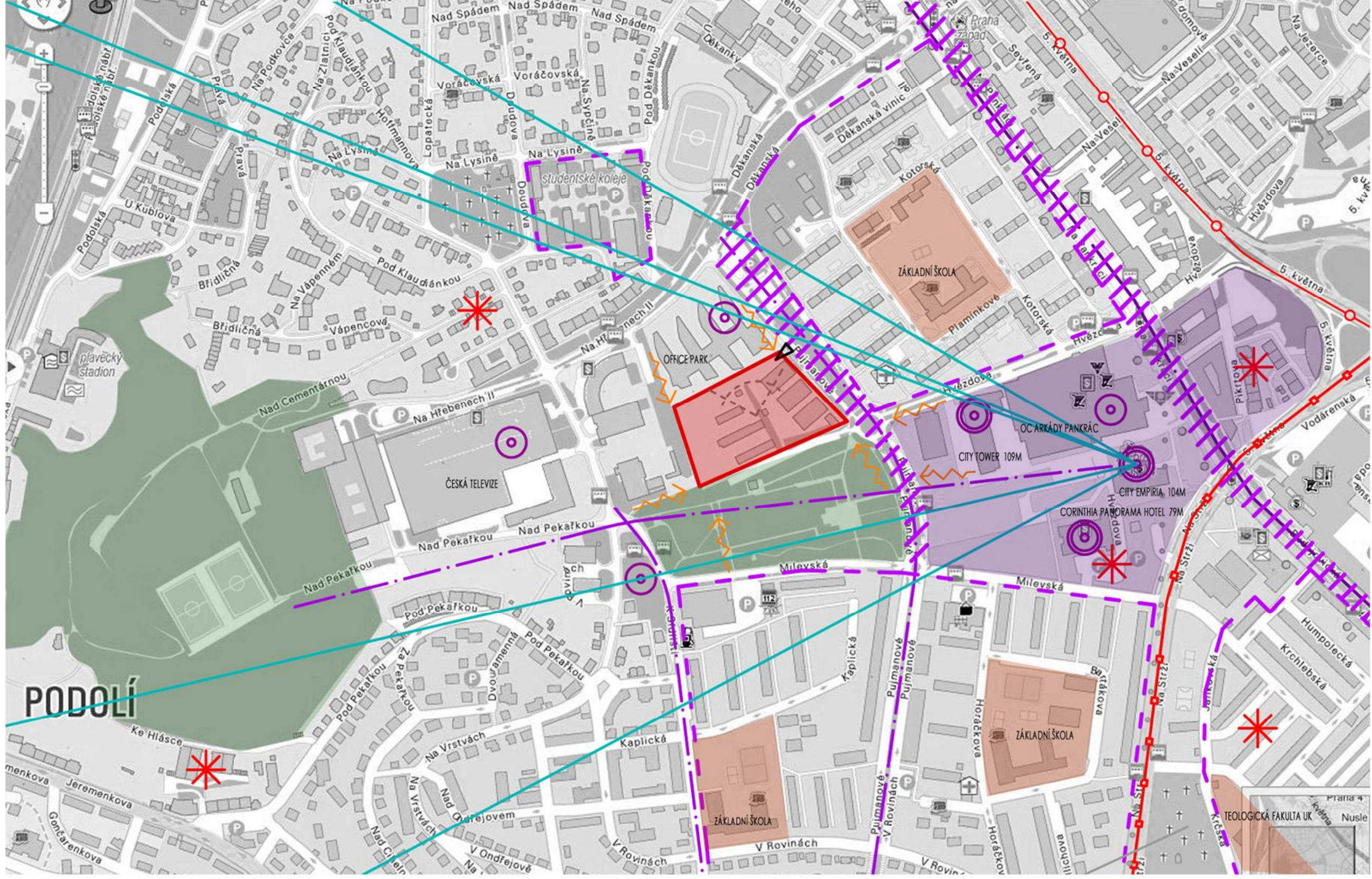


OBSAH	1
ANALÝZY	2
ÚZEMĚ ANALYTICKÉ PODKLADY	3
FOTODOKUMENTACE	4
INSPIRACE	5
TEXTOVÁ ZPRÁVA	6
SCHWARZPLAN	7
SITUACE	8
PROVOZNÍ SCHÉMA	9
PŮDORYS 2PP	10
PŮDORYS 1PP	11
PŮDORYS 1NP	12
PŮDORYS 2NP	13
PŮDORYS 3NP	14
PŮDORYS 4NP	15
PŮDORYS 5NP	16
PŮDORYS 6NP	17
PŮDORYS 7NP	18
PŮDORYS 8NP	19
PŮDORYS 9NP	20
POHLED JIŽNÍ	21
POHLED SEVERNÍ	22
POHLED VÝCHODNÍ A ZÁPADNÍ	23
ŘEZ	24
OBRAZOVÁ ČÁST	25
PODĚKOVÁNÍ	30

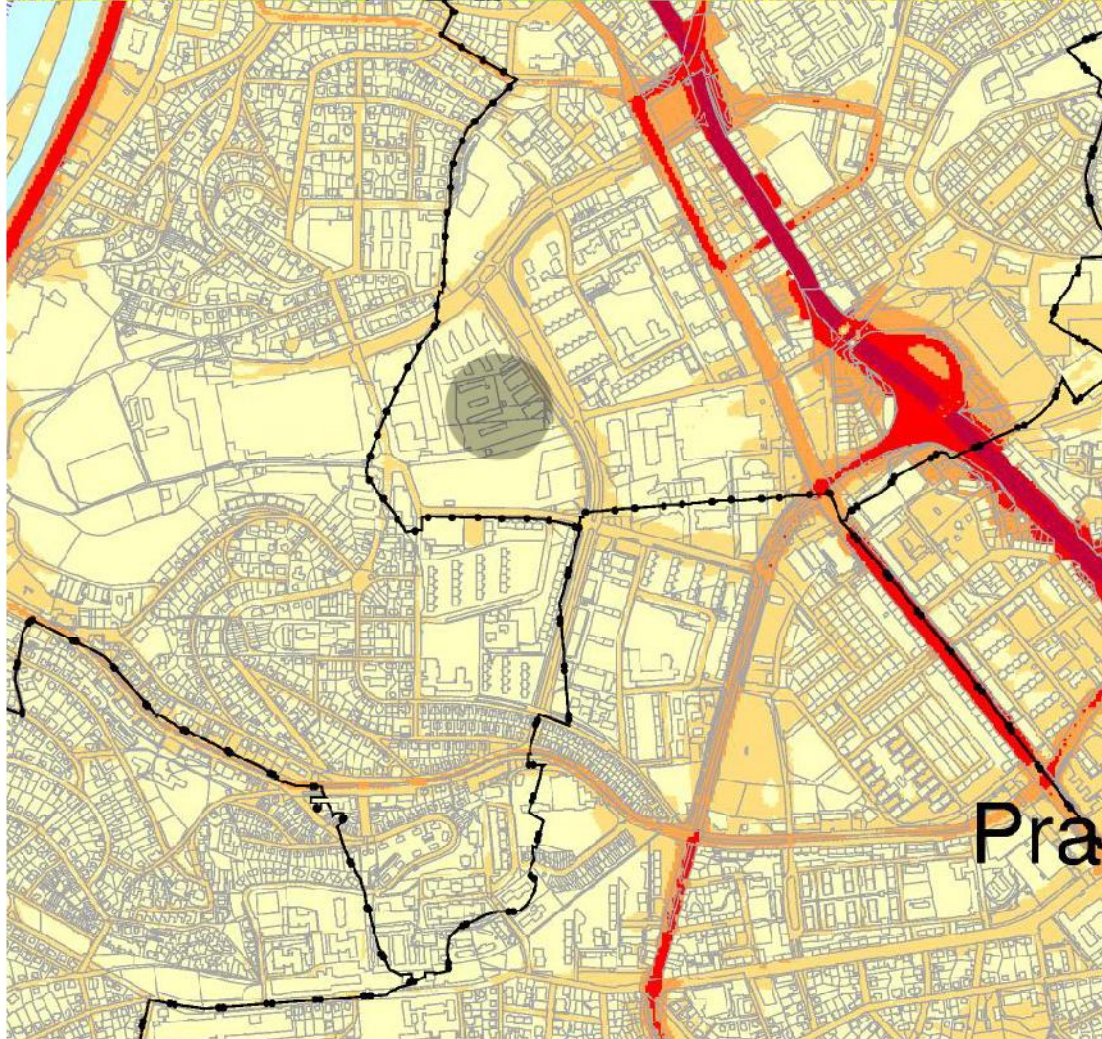
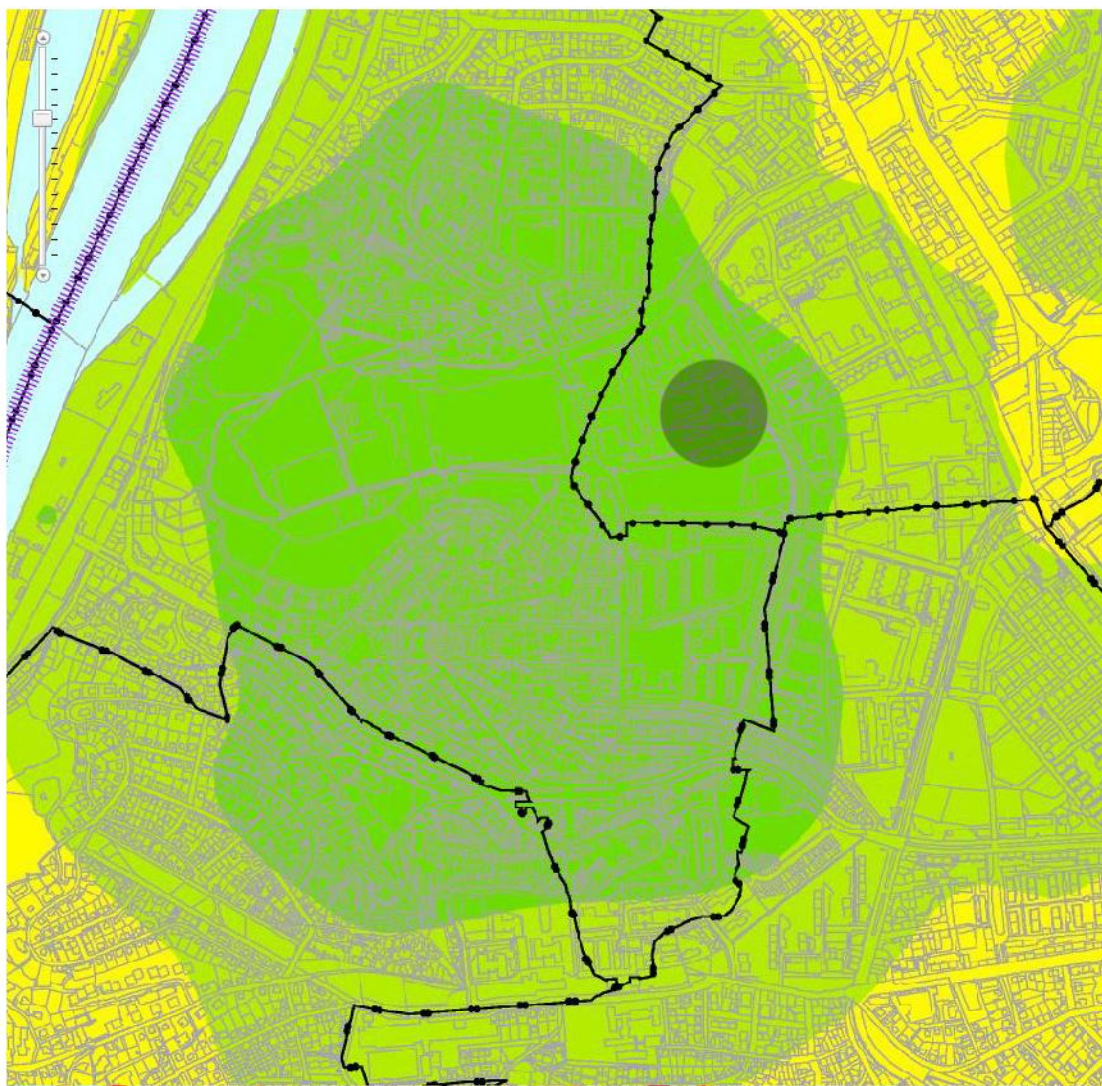
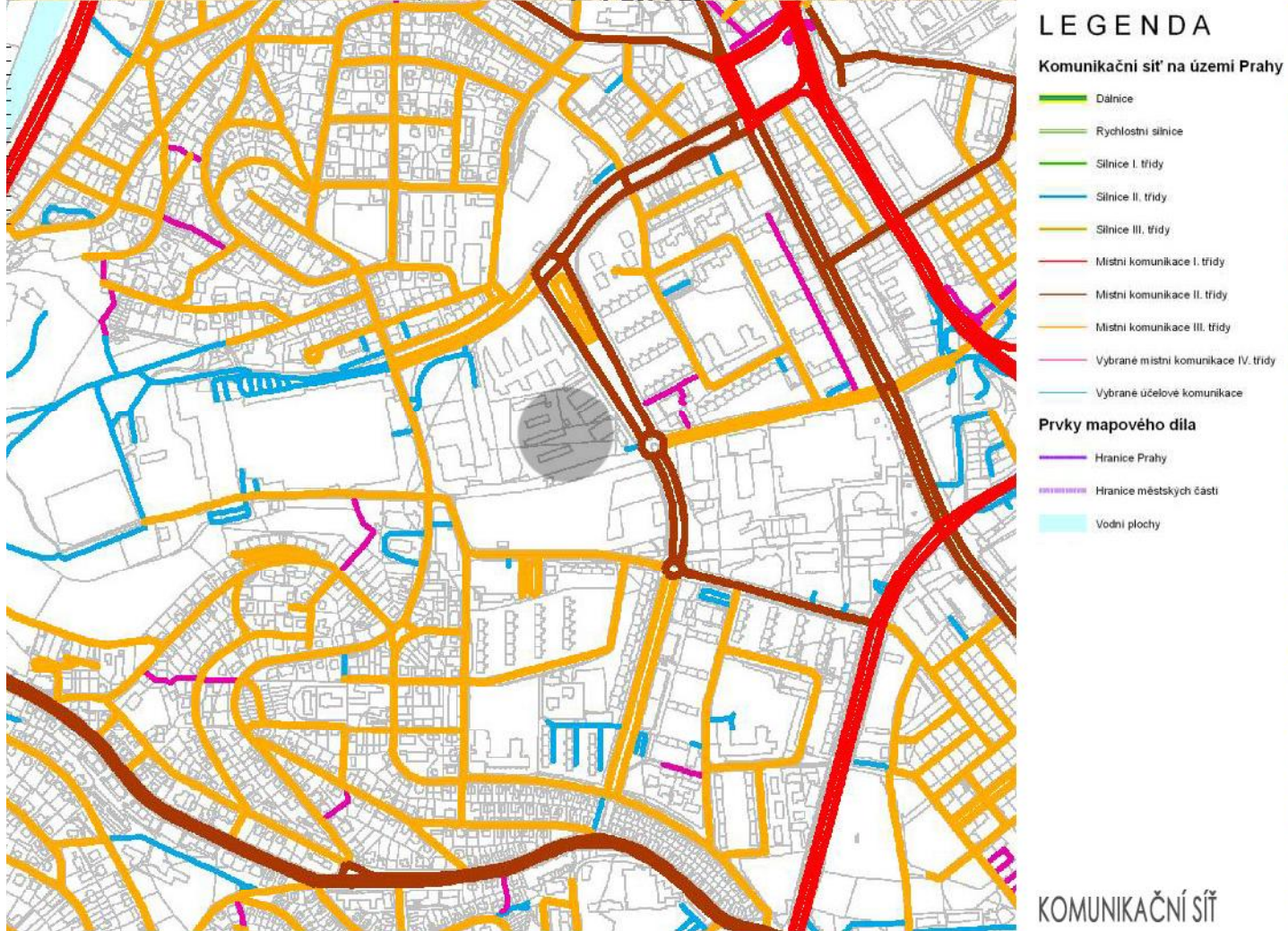
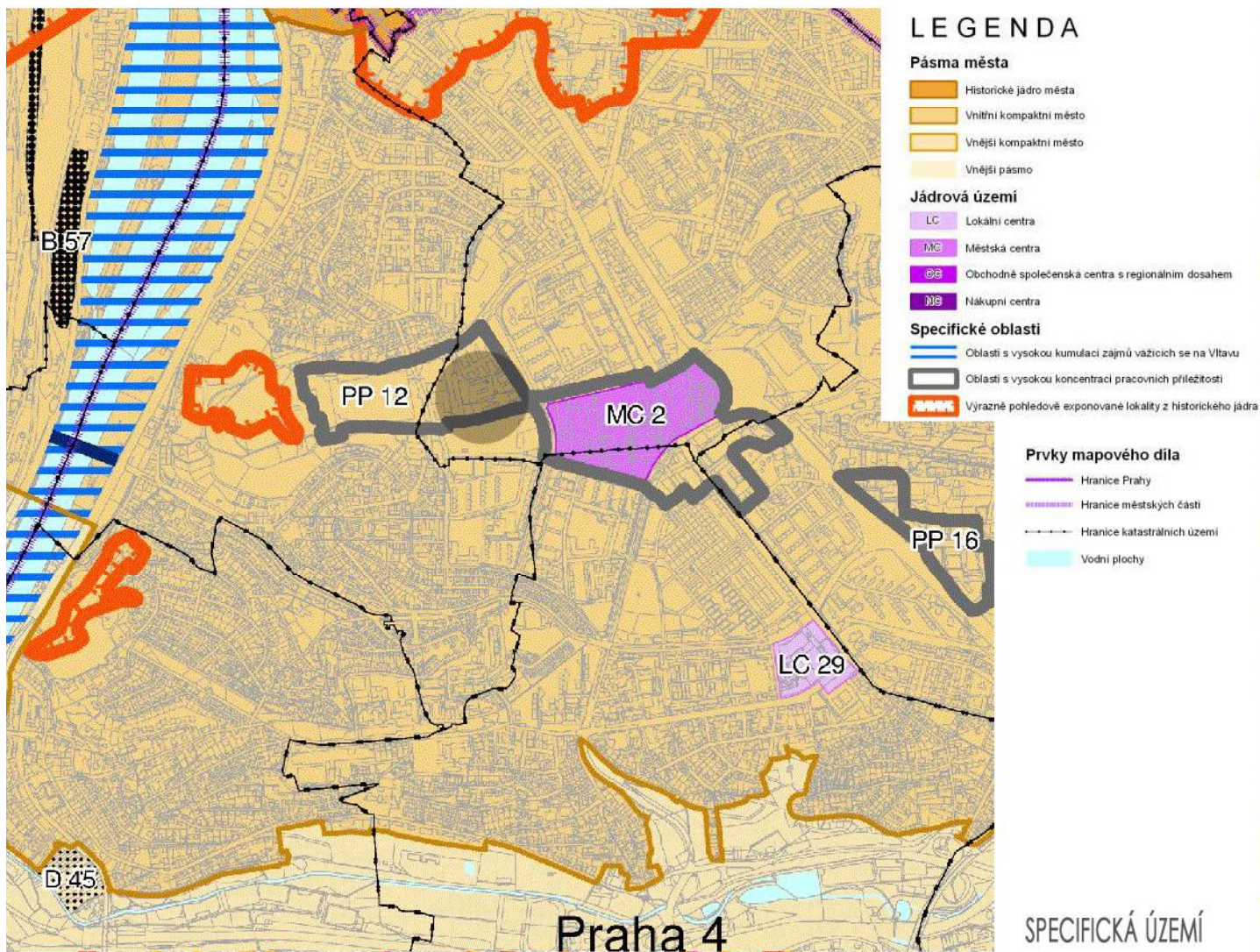




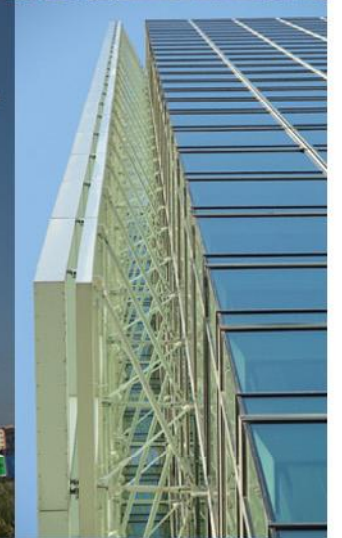
-  ŘEŠENÉ ÚZEMÍ
-  HISTORICKÉ URBANIZAČNÍ OSY
-  KOMPOZIČNÍ OSY
-  CENNÉ URBANISTICKÉ SOUBORY
-  MĚSTSKÉ CENTRUM
-  VÝZNAMNÉ VEŘEJNÉ PROSTRANSTVÍ
-  POHYB OSOB
-  ARCHIT. CENNÉ STAVBY A SOUBORY
-  VÝZNAMNÉ STAVEBNÍ DOMINANTY
-  VÝZNAMNÉ VÝŠKOVÉ DOMINANTY
-  DOPRAVNÍ NAPOJENÍ
-  VÝHLED NA STARÉ MĚSTO
-  PLÁNOVANÁ TRASA METRA D
-  KOMUNIKACE MĚSTSKÉHO VÝZNAMU
-  KOM. CELOMĚSTSKÉHO VÝZNAMU
-  RADIORELÉ
-  STANICE METRA C - PANKRÁC
-  STANICE MHD - BUS
-  STANICE MHD - TRAM
-  VÝZNAMNÁ ZELEŇ
-  ŠKOLSTVÍ

PODOLÍ

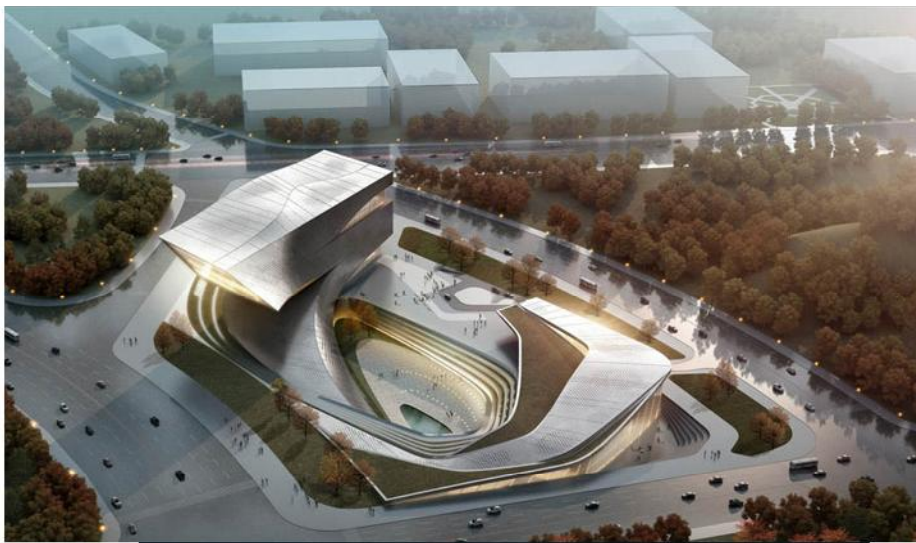




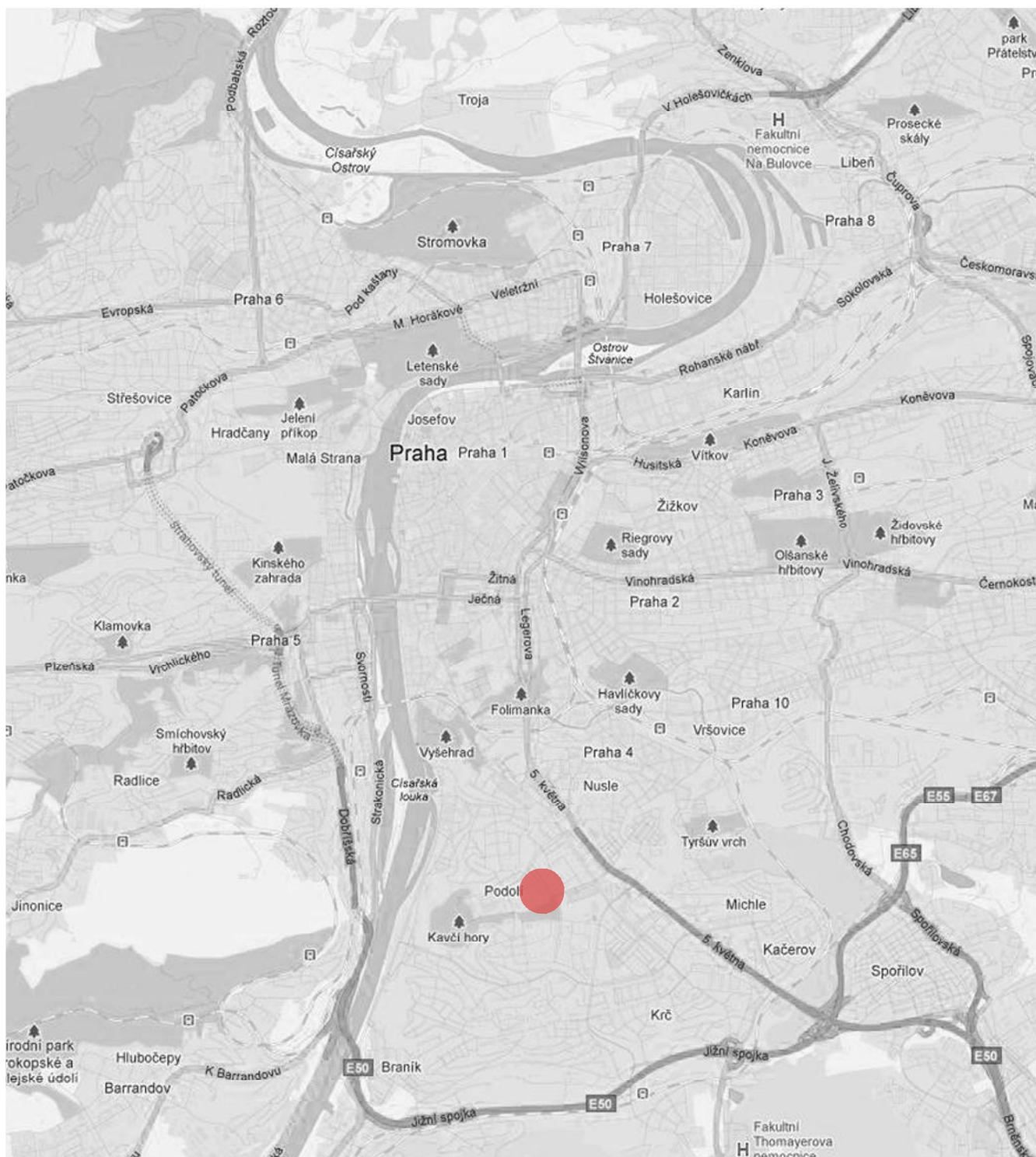












NA NEZASTAVĚNÉ PARCELE SOUSEDÍCÍ S CENTRÁLNÍM PARKEM NA PANKRÁČKÉ PLÁNI NAVRHUJI NÁRODNÍ KNIHOVNU VOLNĚ PODLE SOUTĚŽNÍCH PODMÍNEK PRO NÁRODNÍ KNIHOVNU NA LETNĚ.

LOKALITA, KTERÁ BYLA UVAŽOVÁNA JAKO ALTERNATIVA K LETNĚ, VÝVOJEM SMĚŘUJE K ZAŘÁZENÍ DO ŠIRŠÍHO CENTRA PRAHY. DISPONUJE VÝZNAMNÝM ADMINISTRATIVNÍM KOMPLEXEM, NÁKUPNÍ GALERIÍ, ŠKOLAMI, ZE VŠECH STRAN PŘILÉHAJÍCÍMI OBYTNÝMI SOUBORY. CHYBÍ ZDE VŠAK KULTURNÍ CENTRUM, KTERÉ BY DALO MÍSTU NOVOU HODNOTU. NÁRODNÍ KNIHOVNA BY ZDE SLOUŽILA JAKO MÍSTO SETKÁVÁNÍ A VZDĚLÁVÁNÍ VELMI ŠIROKÉMU OKRUHU „MÍSTNÍCH“, ALE DALA BY PANKRÁČKÉMU ROSTOUCÍMU MODERNÍMU CENTRU NOVÝ NÁRODNĚ-KULTURNÍ VÝZNAM.

#### URBANISTICKÉ ŘEŠENÍ

NÁVRH RESPEKTUJE VŠECHNY PŘÍSTUPOVÉ SMĚRY A UMOŽŇUJE PĚŠÍ PŘÍSTUP JAK Z PŘILEHLÉ ULICE PUJMANOVÉ, TAK OD AREÁLU ČESKÉ TELEVIZE Z ULICE NA HŘEBENECH A Z CENTRÁLNÍHO PARKU.

VJEZD NA POZEMEK JE UMOŽŇEN Z ULICE PUJMANOVÉ V ÚROVNI 1PP, KDE JE NAVRŽEN PARKING, VJEZD DO PODZEMNÍCH GARÁŽÍ A ZÁSOBOVÁNÍ.

#### KONCEPT

OBJEKT SVOU HMOTOVOU KOMPOZICÍ REAGUJE NA OKOLNÍ STAVBY A PROSTŘEDÍ. JEN ŠPIČKOU SE DOTÝKÁ ZEMĚ, ZE KTERÉ VYCHÁZÍ, A Z NÍ SE ZVEDÁ KE SVÉ VLASTNÍ ZÁSDNÍ HMOTĚ. ZÁROVENĚ VŠAK SEBOU NECHÁ PROCHÁZET A NUTÍ NAHLÉDNOUT. OTEVÍRÁ SE K JIHU SMĚREM DO ZELEŇE.

#### ARCHITEKTONICKÉ ŘEŠENÍ

KNIHOVNA JE PŘÍSTUPNÁ VE DVOU ÚROVNÍCH. HLAVNÍ VSTUP JE UMÍSTĚN V ÚROVNI PARKU Z ULICE PUJMANOVÉ. VSTUPUJEME DO HLAVNÍHO OBJEMU VLASTNÍ KNIHOVNY. DO CENTRÁLNÍ HALY – MÍSTA SETKÁVÁNÍ. ODTUD SE POSTRANNÍMI SCHODIŠTI A VÝTAHY NEBO CENTRÁLNÍM SCHODIŠTĚM A DÁLE ESKALÁTORY V ATRIU PROSTUPUJÍCÍM CELOU HMOTU POHYBUJEME DO PROSTORU VOLNÝCH VÝBĚRŮ, ČITÁREN, STUDOVEN – ZE ZELEŇE ZÓNY AŽ PO ČERVENOU. V NEJVYŠŠÍM PATŘE JE OPĚT ZELEŇÁ ZÓNA – RESTAURACE S PŘÍSTUPEM NA TERASU S VÝHLEDEM NA HRADČANY. V LEVÉ PŘÍZEMNÍ HMOTĚ JE NAVRŽEN VÍCEÚČELOVÝ SÁL S VÝSTAVNÍM PROSTOREM A KAVÁRNOU.

LEVÉ PROPOJUJÍCÍ KŘÍDLO JE ADMINISTRATIVNÍ ČÁSTÍ PROVOZU KNIHOVNY.

POD HLAVNÍ HMOTOU OBJEKTU JE NAVRŽEN SKLAD UNIVERZÁLNÍCH FONDŮ. SKLAD NÁRODNÍCH KONZERVAČNÍCH FONDŮ JE UMÍSTĚN V NADZEMNÍCH PODLAŽÍCH V SEVERNÍ ČÁSTI HLAVNÍ HMOTY. TVOŘÍ TAK JAKÉSI „SRDCE KNIHOVNY“ A ČTENÁŘI V PROSTORÁCH KNIHOVNY JSOU S NÍM STÁLE VE VIZUÁLNÍM KONTAKTU.

POD LEVÝM KŘÍDLEM OBJEKTU JSOU NAVRŽENY PODZEMNÍ GARÁŽE S 350 PARKOVACÍMI MÍSTY. DALŠÍCH 68 STÁNÍ JE NAVRŽENO NA TERÉNU V ÚROVNI 1PP.

#### KONSTRUKČNÍ A TECHNICKÉ ŘEŠENÍ

OBJEKT JE NAVRŽEN JAKO ŽELEZOBETONOVÝ MONOLITICKÝ SKELET V KOMBINACI SE ZTUŽUJÍCÍMI KOMUNIKAČNÍMI JÁDRY. ZALOŽENÍ VZHLEDEM K NUTNOSTI ZAMEZENÍ ROZDÍLNÉHO SEDÁNÍ JE NAVRŽENO NA PILOTÁCH. FASÁDA JE PROVĚTRÁVANÁ SENDVIČOVÁ S OBKLADEM Z PLECHOVÝCH DÍLŮ V KOMBINACI SE STRUKTURÁLNÍM ZASKLENÍM STÍNĚNÝM DĚROVANÝM PLECHEM A VNĚJŠÍMI ŽALUZIEMI NA JIŽNÍ STRANĚ.

POČÍTÁ SE S AUTOMATICKOU REGULACÍ PODMÍNEK VNITŘNÍHO PROSTŘEDÍ.

JAKO ALTERNATIVNÍ ZDROJ ENERGIE JSOU NA STŘEŠE HLAVNÍ HMOTY NAKLONĚNÉ K JIHU NAVRŽENY FOTOVOLTAICKÉ ČLÁNKY.

JAKO SKLADOVACÍ SYSTÉM KNIHOVNÍCH FONDŮ JE POUŽIT AUTOMATICKÝ SYSTÉM DEMATIC MULTISHUTTLE.











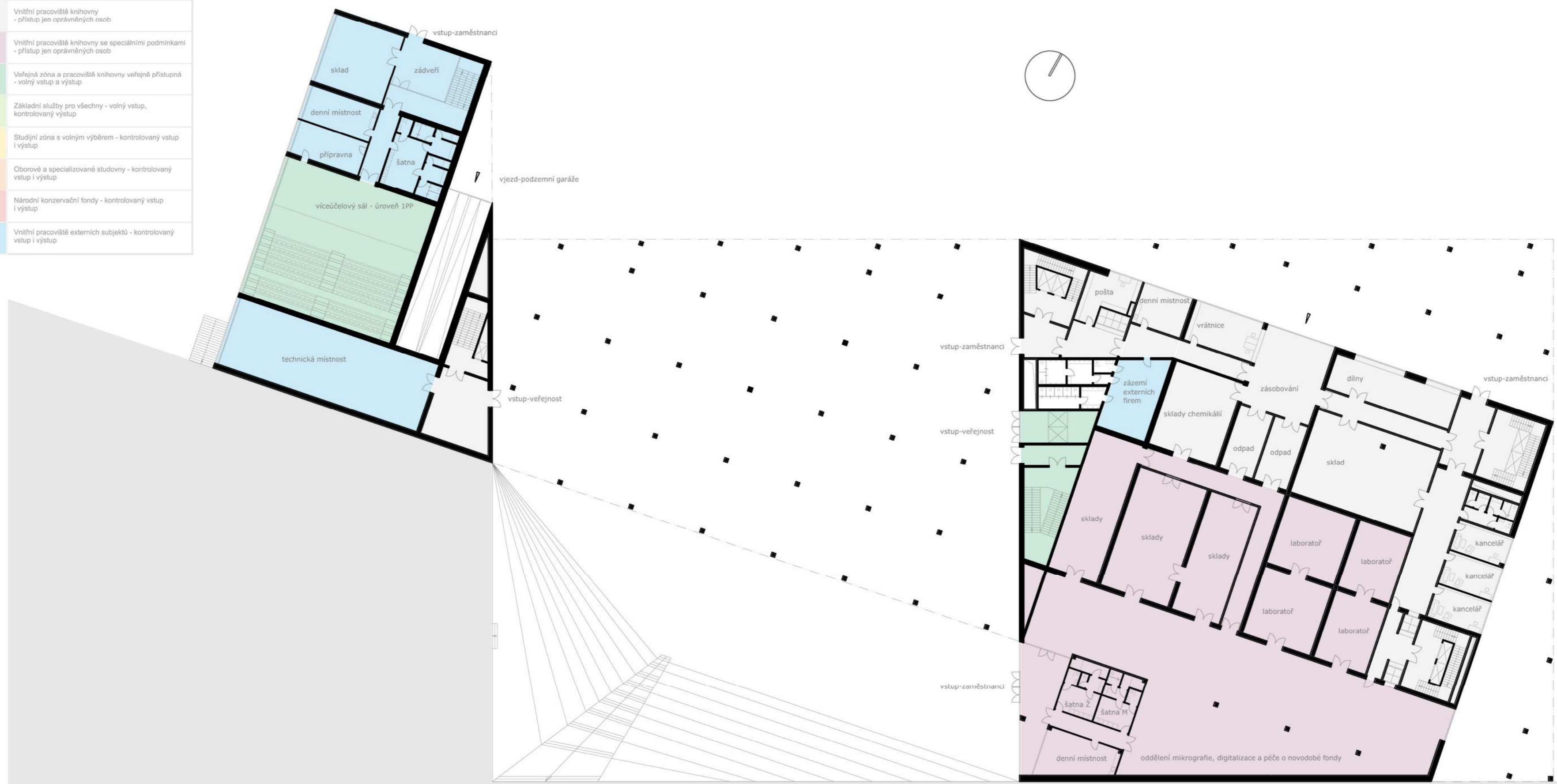






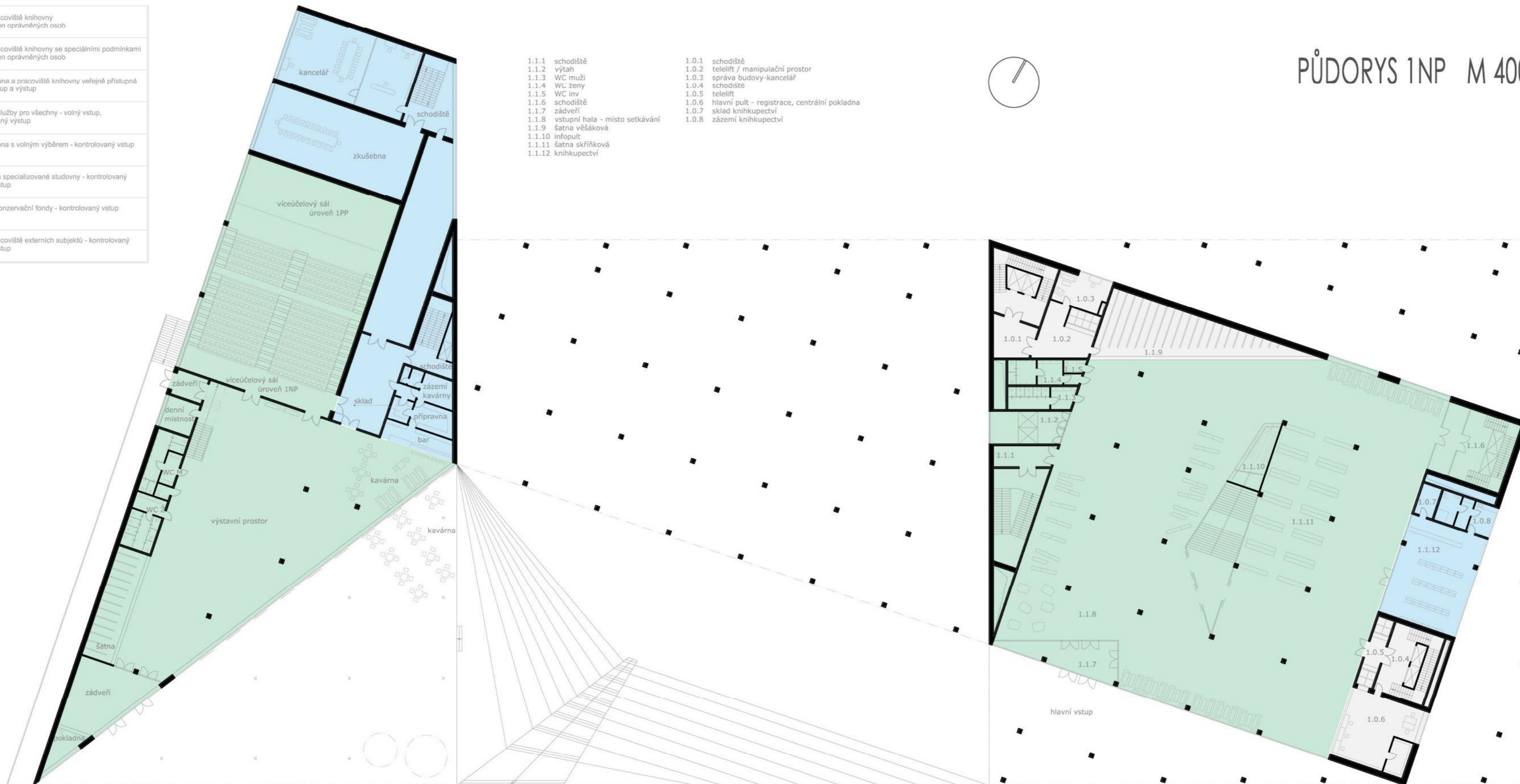


	Vnitřní pracoviště knihovny - přístup jen oprávněných osob
	Vnitřní pracoviště knihovny se speciálními podmínkami - přístup jen oprávněných osob
	Veřejná zóna a pracoviště knihovny veřejně přístupná - volný vstup a výstup
	Základní služby pro všechny - volný vstup, kontrolovaný výstup
	Studijní zóna s volným výběrem - kontrolovaný vstup i výstup
	Oborové a specializované studovny - kontrolovaný vstup i výstup
	Národní konzervační fondy - kontrolovaný vstup i výstup
	Vnitřní pracoviště externích subjektů - kontrolovaný vstup i výstup





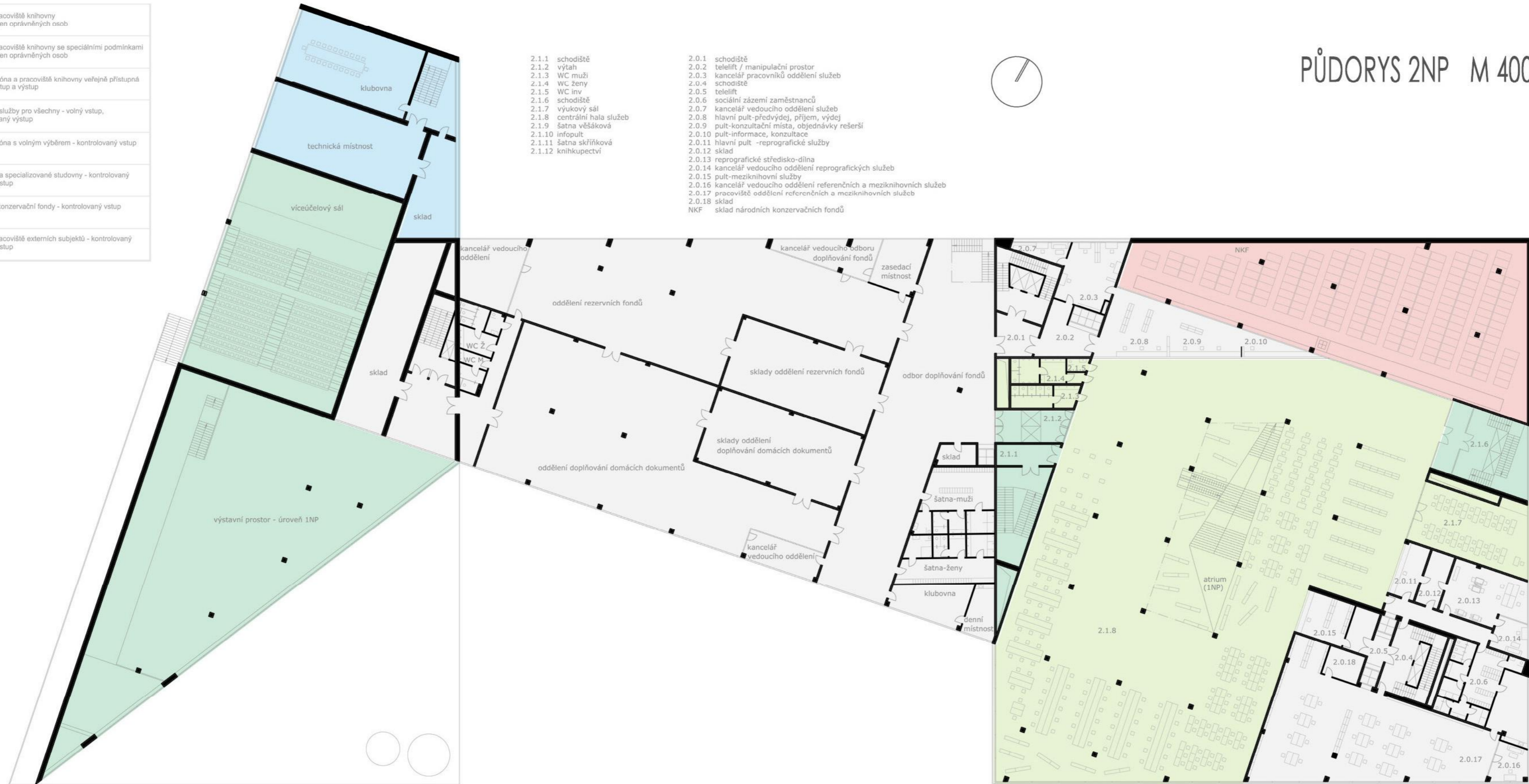
	Vnitřní pracoviště knihovny - přístup jen oprávněných osob
	Vnitřní pracoviště knihovny se speciálními podmínkami - přístup jen oprávněných osob
	Veřejná zóna a pracoviště knihovny veřejně přístupná - volný vstup a výstup
	Základní služby pro všechny - volný vstup, kontrolovaný výstup
	Studijní zóna s volným výběrem - kontrolovaný vstup i výstup
	Oborově a specializované studovny - kontrolovaný vstup i výstup
	Národní konzervační fondy - kontrolovaný vstup i výstup
	Vnitřní pracoviště externích subjektů - kontrolovaný vstup i výstup



## PŮDORYS 1NP M 400



	Vnitřní pracoviště knihovny - přístup jen oprávněných osob
	Vnitřní pracoviště knihovny se speciálními podmínkami - přístup jen oprávněných osob
	Veřejná zóna a pracoviště knihovny veřejně přístupná - volný vstup a výstup
	Základní služby pro všechny - volný vstup, kontrolovaný výstup
	Studijní zóna s volným výběrem - kontrolovaný vstup i výstup
	Oborové a specializované studovny - kontrolovaný vstup i výstup
	Národní konzervační fondy - kontrolovaný vstup i výstup
	Vnitřní pracoviště externích subjektů - kontrolovaný vstup i výstup



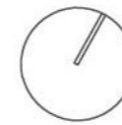
## PŮDORYS 2NP M 400



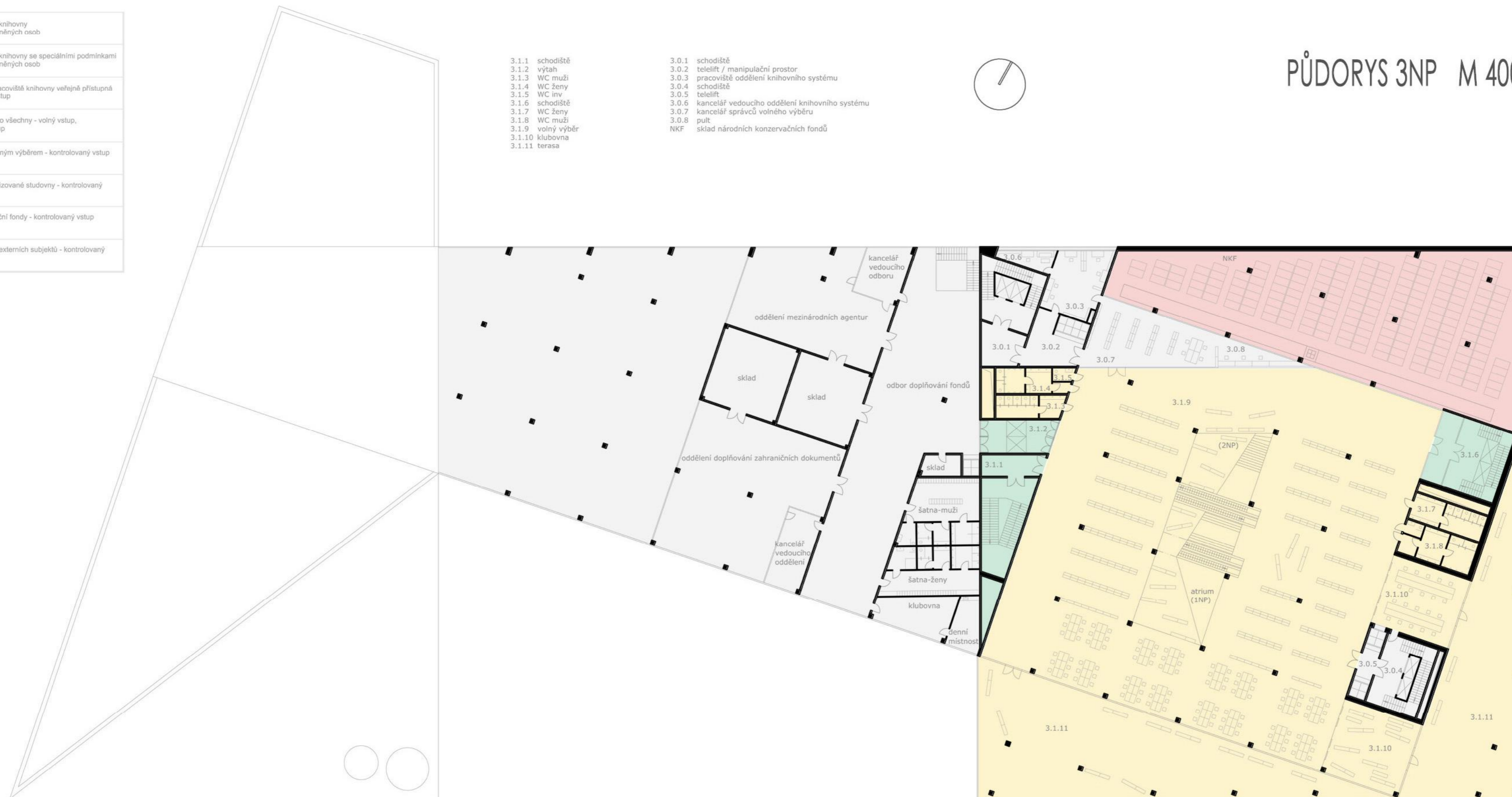
	Vnitřní pracoviště knihovny - přístup jen oprávněných osob
	Vnitřní pracoviště knihovny se speciálními podmínkami - přístup jen oprávněných osob
	Veřejná zóna a pracoviště knihovny veřejně přístupná - volný vstup a výstup
	Základní služby pro všechny - volný vstup, kontrolovaný výstup
	Studijní zóna s volným výběrem - kontrolovaný vstup i výstup
	Oborové a specializované studovny - kontrolovaný vstup i výstup
	Národní konzervační fondy - kontrolovaný vstup i výstup
	Vnitřní pracoviště externích subjektů - kontrolovaný vstup i výstup

3.1.1 schodiště  
3.1.2 výtah  
3.1.3 WC muži  
3.1.4 WC ženy  
3.1.5 WC inv  
3.1.6 schodiště  
3.1.7 WC ženy  
3.1.8 WC muži  
3.1.9 volný výběr  
3.1.10 klubovna  
3.1.11 terasa

3.0.1 schodiště  
3.0.2 telelift / manipulační prostor  
3.0.3 pracoviště oddělení knihovního systému  
3.0.4 schodiště  
3.0.5 telelift  
3.0.6 kancelář vedoucího oddělení knihovního systému  
3.0.7 kancelář správce volného výběru  
3.0.8 pult  
NKF sklad národních konzervačních fondů



## PŮDORYS 3NP M 400





## PŮDORYS 4NP M 400

	Vnitřní pracoviště knihovny - přístup jen oprávněných osob
	Vnitřní pracoviště knihovny se speciálními podmínkami - přístup jen oprávněných osob
	Veřejná zóna a pracoviště knihovny veřejně přístupná - volný vstup a výstup
	Základní služby pro všechny - volný vstup, kontrolovaný výstup
	Studijní zóna s volným výběrem - kontrolovaný vstup i výstup
	Oborové a specializované studovny - kontrolovaný vstup i výstup
	Národní konzervační fondy - kontrolovaný vstup i výstup
	Vnitřní pracoviště externích subjektů - kontrolovaný vstup i výstup

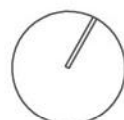
4.1.1 schodiště  
4.1.2 výtah  
4.1.3 WC muži  
4.1.4 WC ženy  
4.1.5 WC inv  
4.1.6 schodiště  
4.1.7 WC ženy  
4.1.8 WC muži  
4.1.9 volný výběr

4.0.1 schodiště  
4.0.2 telelíft / manipulační prostor  
4.0.3 servrovna  
4.0.4 schodiště  
4.0.5 telelíft  
4.0.6 sociální zázemí zaměstnanců  
4.0.7 pult  
4.0.8 kancelář  
4.0.9 pracoviště oddělení informačních technologií  
NKF sklad národních konzervačních fondů





# PŮDORYS 5NP M 400



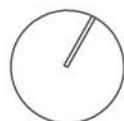
	Vnitřní pracoviště knihovny - přístup jen oprávněných osob
	Vnitřní pracoviště knihovny se speciálními podmínkami - přístup jen oprávněných osob
	Veřejná zóna a pracoviště knihovny veřejně přístupná - volný vstup a výstup
	Základní služby pro všechny - volný vstup, kontrolovaný výstup
	Studijní zóna s volným výběrem - kontrolovaný vstup i výstup
	Oborové a specializované studovny - kontrolovaný vstup i výstup
	Národní konzervační fondy - kontrolovaný vstup i výstup
	Vnitřní pracoviště externích subjektů - kontrolovaný vstup i výstup

- 5.1.1 schodiště  
5.1.2 výtah  
5.1.3 WC muži  
5.1.4 WC ženy  
5.1.5 WC inv  
5.1.6 schodiště  
5.1.7 WC ženy  
5.1.8 WC muži  
5.1.9 volný výběr
- 5.0.1 schodiště  
5.0.2 telelift / manipulační prostor  
5.0.3 sociální zázemí zaměstnanců  
5.0.4 schodiště  
5.0.5 telelift  
5.0.6 sociální zázemí zaměstnanců  
5.0.7 pult  
5.0.8 kancelář  
5.0.9 pult  
5.0.8 kancelář  
NKF sklad národních konzervačních fondů





# PŮDORYS 6NP M 400



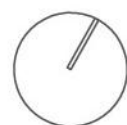
	Vnitřní pracoviště knihovny - přístup jen oprávněných osob
	Vnitřní pracoviště knihovny se speciálními podmínkami - přístup jen oprávněných osob
	Veřejná zóna a pracoviště knihovny veřejně přístupná - volný vstup a výstup
	Základní služby pro všechny - volný vstup, kontrolovaný výstup
	Studijní zóna s volným výběrem - kontrolovaný vstup i výstup
	Oborové a specializované studovny - kontrolovaný vstup i výstup
	Národní konzervační fondy - kontrolovaný vstup i výstup
	Vnitřní pracoviště externích subjektů - kontrolovaný vstup i výstup

- 6.1.1 schodiště
- 6.1.2 výtah
- 6.1.3 WC muži
- 6.1.4 WC ženy
- 6.1.5 WC inv
- 6.1.6 schodiště
- 6.1.7 studovna mikromédií
- 6.1.8 studovna elektronických dokumentů
- 6.1.9 studovna periodik
- 6.1.10 studovna tichá
  
- 6.0.1 schodiště
- 6.0.2 telelýt / manipulační prostor
- 6.0.3 kancelář pracovníků oddělení studoven
- 6.0.4 schodiště
- 6.0.5 telelýt
- 6.0.6 sociální zázemí zaměstnanců
- 6.0.7 kancelář vedoucího oddělení studoven
- 6.0.8 kancelář pultu tiché studovny
- 6.0.9 pult-studovna tichá
- 6.0.10 pult-studovna mikromédií
- 6.0.11 pult-studovna elektronických dokumentů
- 6.0.12 kancelář studovny mikromédií a elektronických dokumentů
- 6.0.13 pult-studovna periodik
- 6.0.14 kancelář vedoucího oddělení periodik
- 6.0.15 sklad
- 6.0.16 pracoviště oddělení periodik
- 6.0.17 příruční fond periodik
- NKF sklad národních konzervačních fondů





# PŮDORYS 7NP M 400



	Vnitřní pracoviště knihovny - přístup jen oprávněných osob
	Vnitřní pracoviště knihovny se speciálními podmínkami - přístup jen oprávněných osob
	Veřejná zóna a pracoviště knihovny veřejně přístupná - volný vstup a výstup
	Základní služby pro všechny - volný vstup, kontrolovaný výstup
	Studijní zóna s volným výběrem - kontrolovaný vstup i výstup
	Oborové a specializované studovny - kontrolovaný vstup i výstup
	Národní konzervační fondy - kontrolovaný vstup i výstup
	Vnitřní pracoviště externích subjektů - kontrolovaný vstup i výstup

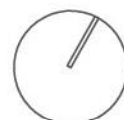
7.1.1 schodiště  
7.1.2 výtah  
7.1.3 WC muži  
7.1.4 WC ženy  
7.1.6 schodiště  
7.1.7 studovna parlamentní knihovny

7.0.1 schodiště  
7.0.2 telelift / manipulační prostor  
7.0.3 sociální zázemí zaměstnanců  
7.0.4 schodiště  
7.0.5 telelift  
7.0.6 sociální zázemí zaměstnanců  
7.0.7 kancelář administrativy odboru správy a ochrany fondů (OSOF)  
7.0.8 kancelář vedoucího odboru OSOF  
7.0.9 zasedací místnost OSOF  
7.0.10 oddělení správy univerzálních fondů  
7.0.11 kancelář vedoucího oddělení správy univerzálních fondů  
7.0.12 oddělení organizace fondů  
7.0.13 kancelář vedoucího oddělení organizace fondů  
7.0.14 oddělení revize fondů  
7.0.15 kancelář vedoucího oddělení revize fondů  
7.0.16 sklad  
7.0.17 pult parlamentní knihovny  
7.0.18 kancelář  
NKF sklad národních konzervačních fondů





# PŮDORYS 8NP M 400



- 8.1.1 schodiště
- 8.1.2 výtah
- 8.1.3 WC muži
- 8.1.4 WC ženy
- 8.1.5 WC inv
- 8.1.6 schodiště
- 8.1.7 studovna konzervačních fondů

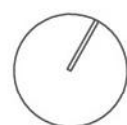
- 8.0.1 schodiště
- 8.0.2 telelift / manipulační prostor
- 8.0.3 sociální zázemí zaměstnanců
- 8.0.4 schodiště
- 8.0.5 telelift
- 8.0.6 sociální zázemí zaměstnanců
- 8.0.7 hala
- 8.0.8 pracoviště oddělení jmenného zpracování
- 8.0.9 kancelář vedoucího oddělení
- 8.0.10 kancelář vedoucího odboru zpracování fondů
- 8.0.11 zasedací místnost
- 8.0.12 oddělení elektronických online zdrojů
- 8.0.13 kancelář vedoucího oddělení elektronických online zdrojů
- 8.0.14 oddělení národních věcných autorit a věcného zpracování
- 8.0.15 kancelář vedoucího oddělení národních věcných autorit a věcného zpracování
- 8.0.16 oddělení analytického zpracování
- 8.0.17 kancelář vedoucího oddělení analytického zpracování
- 8.0.18 kancelář vedoucího oddělení zpracování speciálních dokumentů
- 8.0.19 kancelář vedoucího oddělení národních jmenných autorit
- 8.0.20 kancelář vedoucího oddělení souborných katalogů
- 8.0.21 oddělení souborných katalogů
- 8.0.22 oddělení národních jmenných autorit a zpracování speciálních dokumentů
- 8.0.23 pult správy NKF
- 8.0.24 kancelář vedoucího oddělení NKF
- 8.0.25 pracovní správa NKF
- 8.0.26 příruční sklad správy NKF
- NKF sklad národních konzervačních fondů



	Vnitřní pracoviště knihovny - přístup jen oprávněných osob
	Vnitřní pracoviště knihovny se speciálními podmínkami - přístup jen oprávněných osob
	Veřejná zóna a pracoviště knihovny veřejně přístupná - volný vstup a výstup
	Základní služby pro všechny - volný vstup, kontrolovaný výstup
	Studijní zóna s volným výběrem - kontrolovaný vstup i výstup
	Oborové a specializované studovny - kontrolovaný vstup i výstup
	Národní konzervační fondy - kontrolovaný vstup i výstup
	Vnitřní pracoviště externích subjektů - kontrolovaný vstup i výstup



## PŮDORYS 9NP M 400



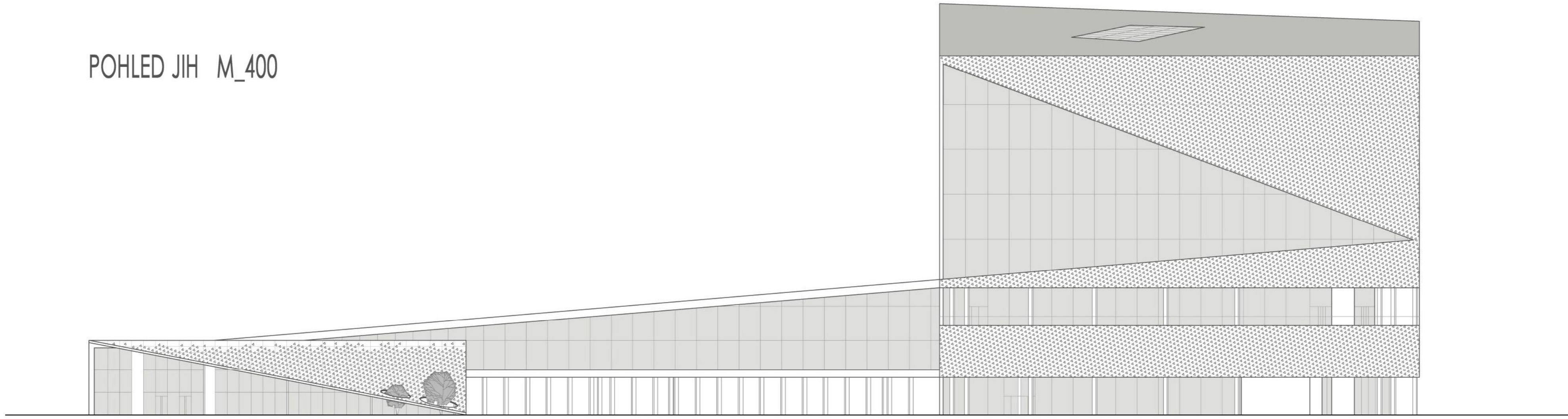
	Vnitřní pracoviště knihovny - přístup jen oprávněných osob
	Vnitřní pracoviště knihovny se speciálními podmínkami - přístup jen oprávněných osob
	Veřejná zóna a pracoviště knihovny veřejně přístupná - volný vstup a výstup
	Základní služby pro všechny - volný vstup, kontrolovaný výstup
	Studijní zóna s volným výběrem - kontrolovaný vstup i výstup
	Oborové a specializované studovny - kontrolovaný vstup i výstup
	Národní konzervační fondy - kontrolovaný vstup i výstup
	Vnitřní pracoviště externích subjektů - kontrolovaný vstup i výstup

8.1.1 schodiště  
8.1.2 výtah  
8.1.3 WC muži  
8.1.4 WC ženy  
8.1.5 WC inv  
8.1.6 schodiště  
8.1.7 restaurace  
8.1.7 terasa

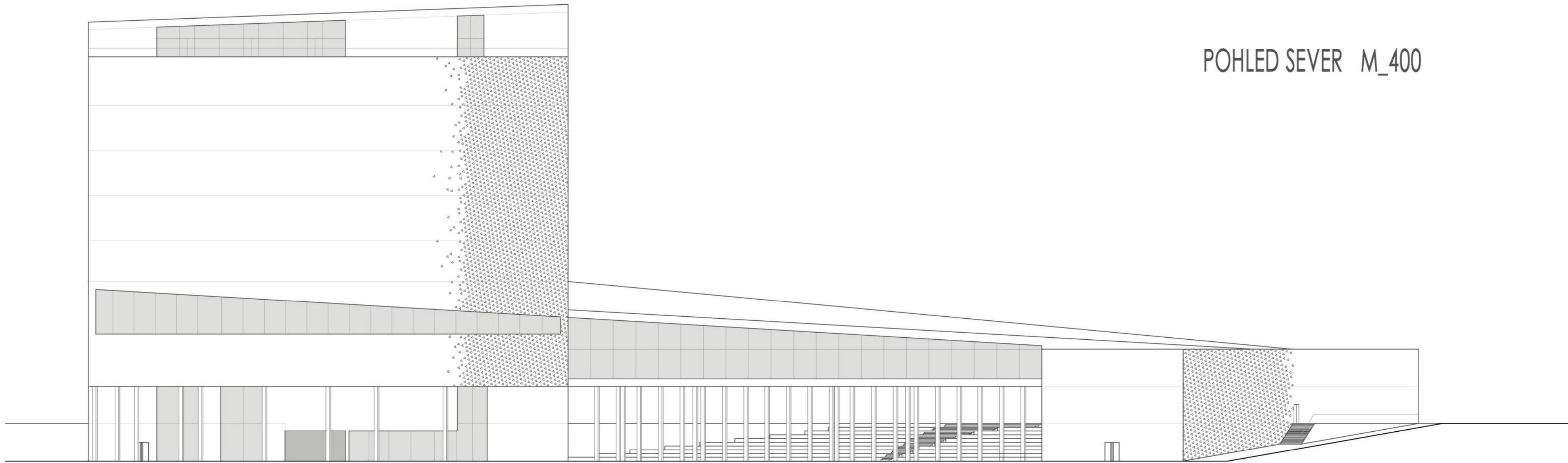
8.0.1 schodiště  
8.0.2 sociální zázemí zaměstnanců restaurace  
8.0.3 sklady  
8.0.4 přípravna  
8.0.5 bar



POHLED JIH M\_400



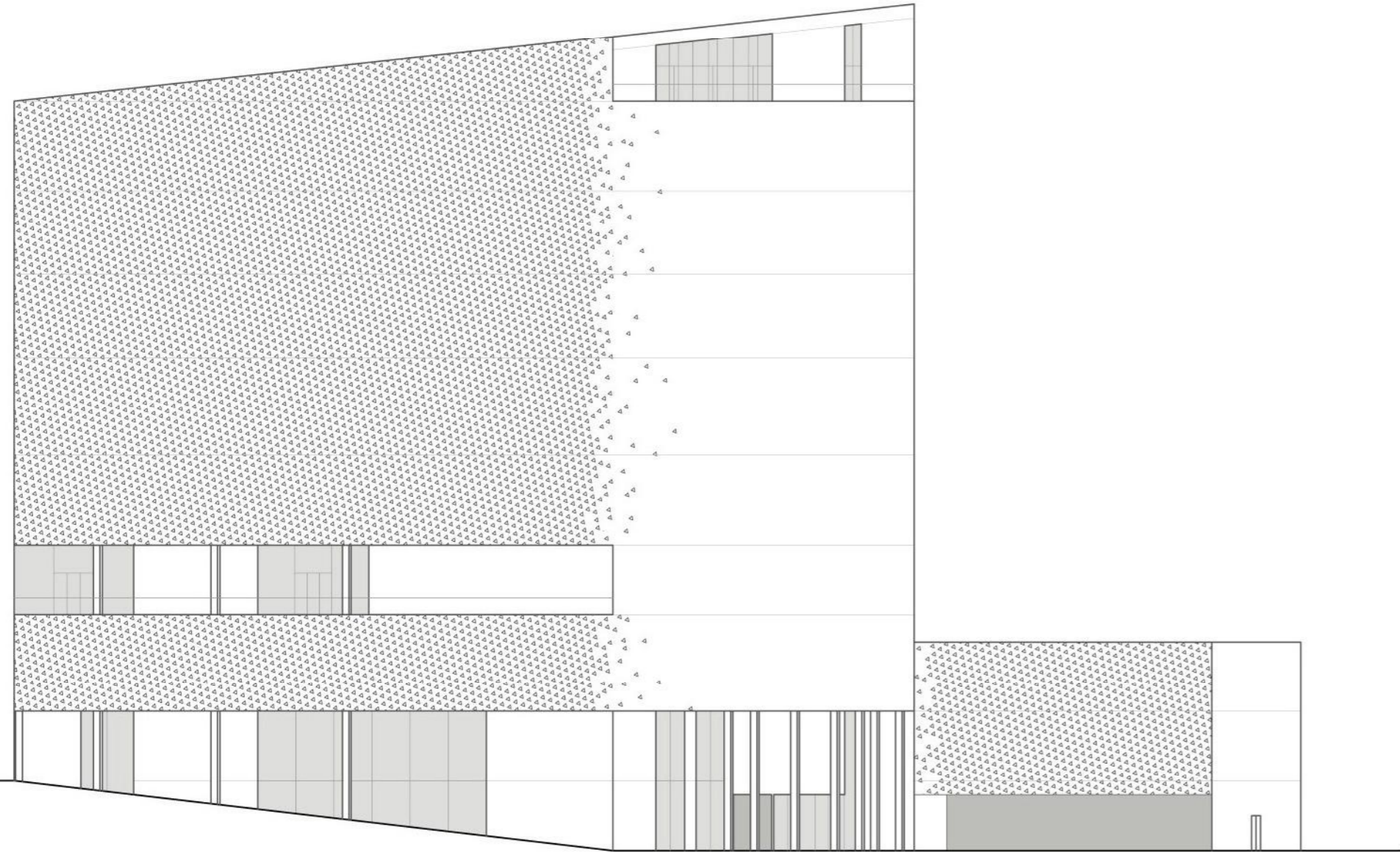




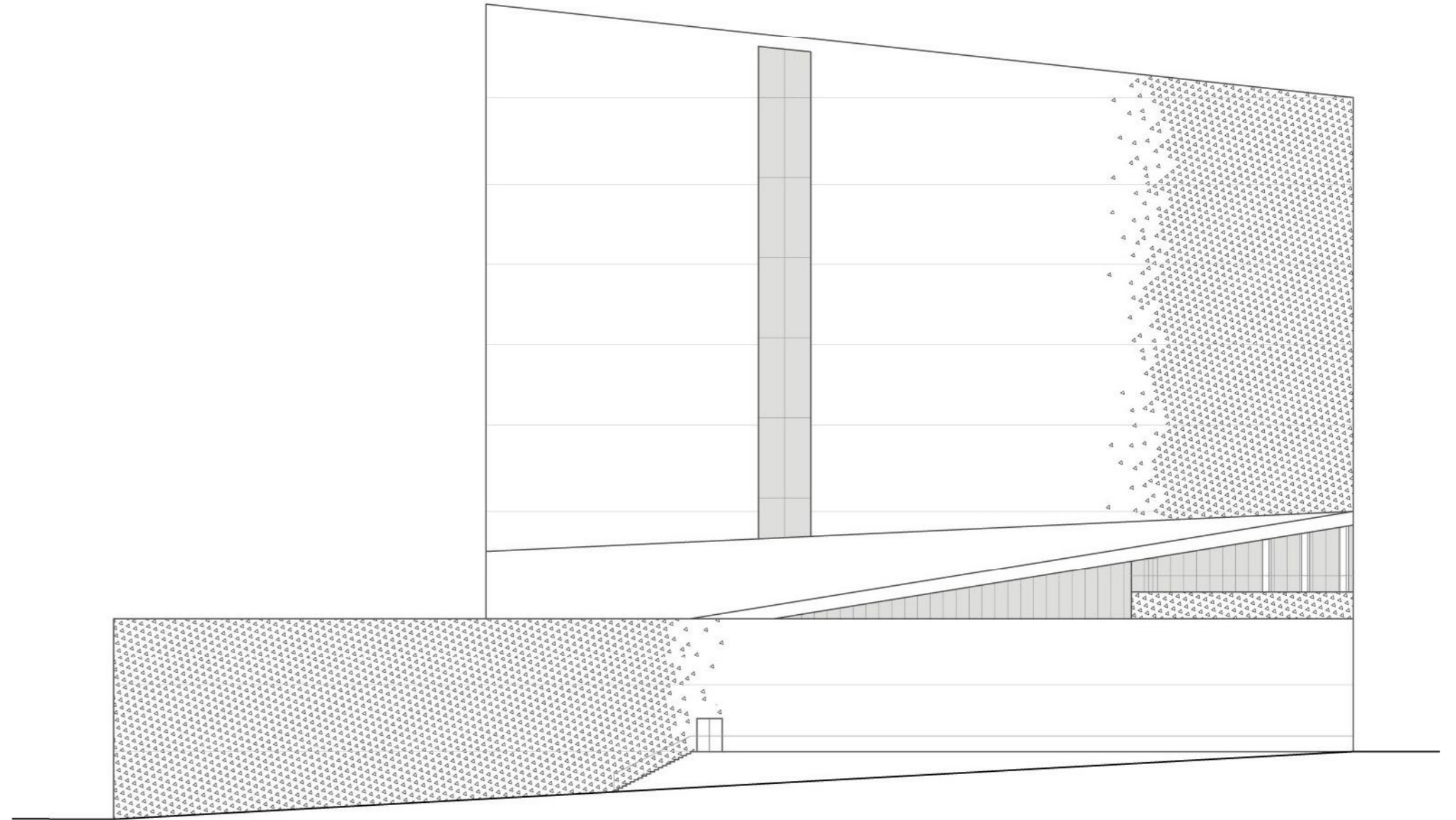
POHLED SEVER M\_400



POHLED VÝCHOD M\_400

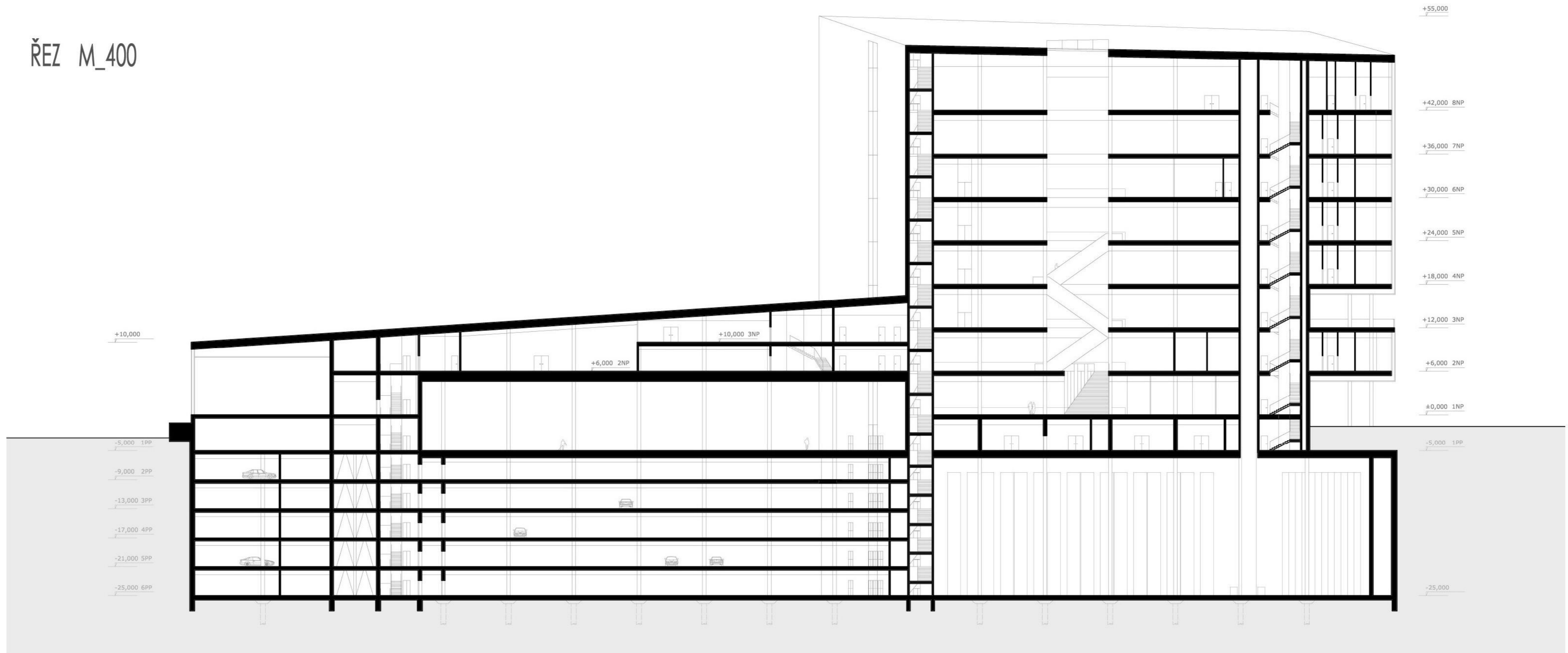


POHLED ZÁPAD M\_400





# ŘEZ M\_400



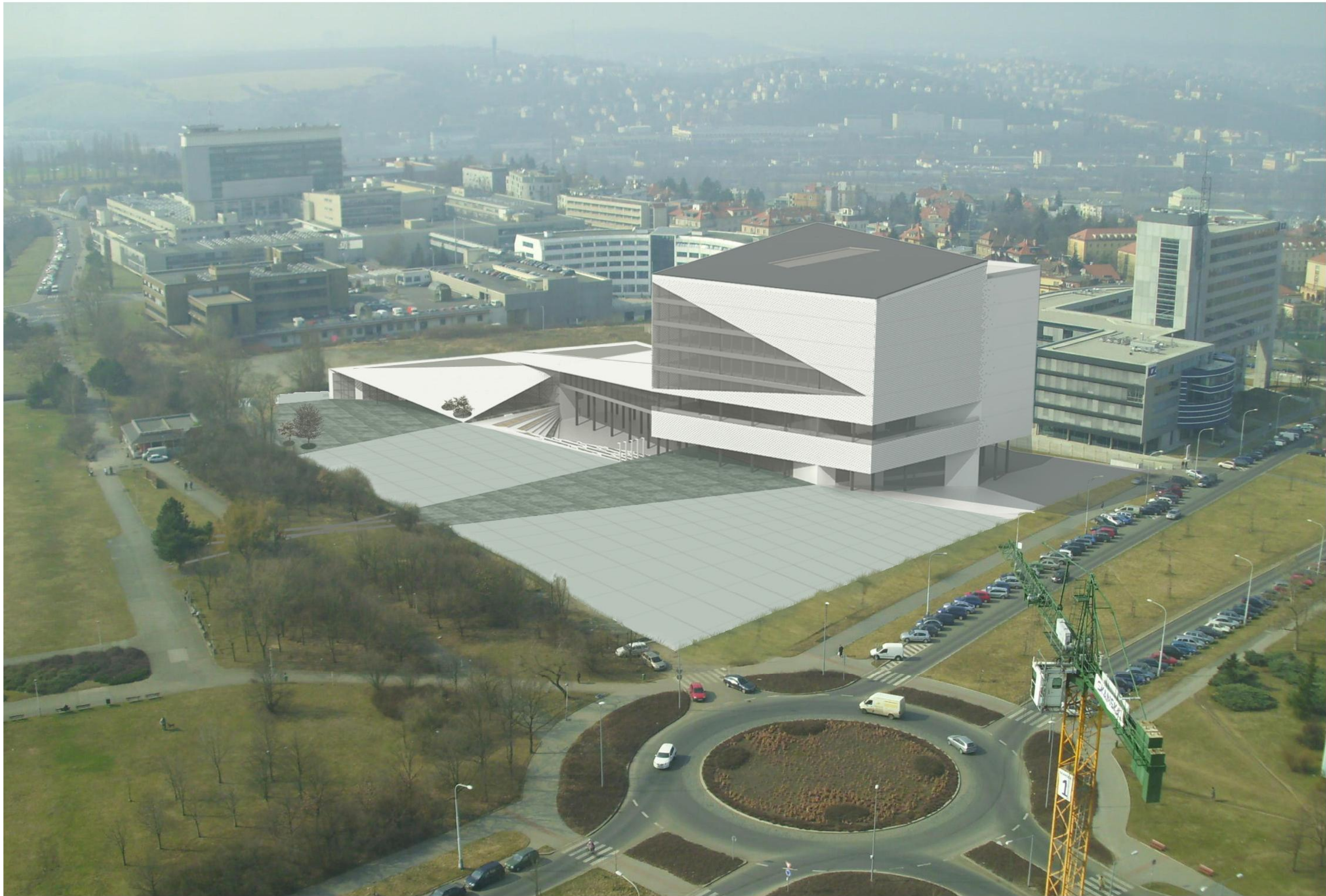








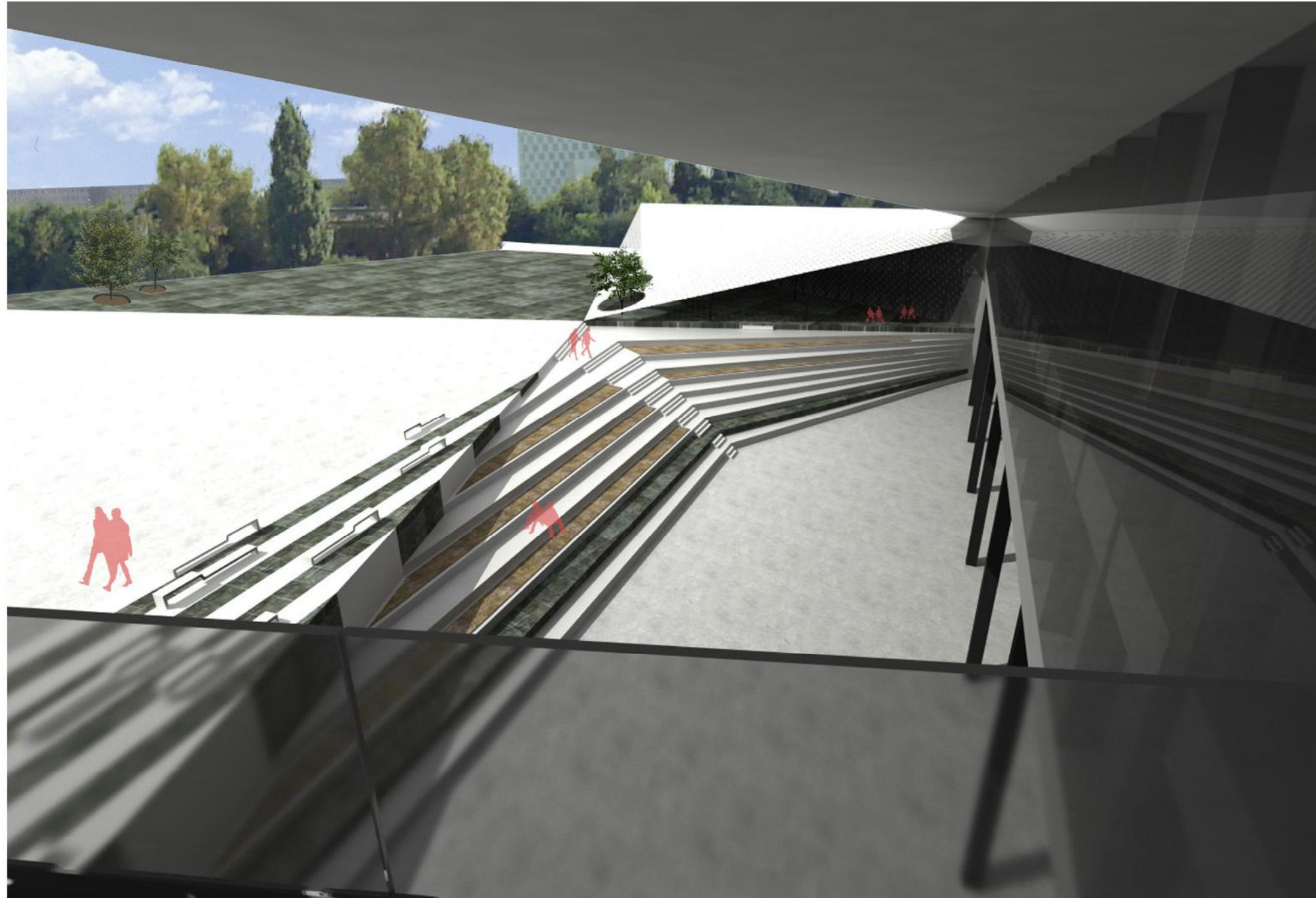














DĚKUJI VEDOUCÍMU ING. ARCH. VÁCLAVU AULICKÉMU ZA JEHO ODBORNÉ VEDENÍ A VSTŘÍCNOST, KTERÉ MI POMOHLY PŘI VYPRACOVÁNÍ DIPLOM-  
NÍHO PROJEKTU.  
DĚKUJI ING. PETRU ŠLAPKOVI, ING. LIBORU KONEČNÉMU A BC. VILÉMU PAVLŮSKOVI ZA ODBORNÉ KONZULTACE A VELKÝ OSOBNÍ PŘÍNOS.  
DĚKUJI VŠEM, KTERÍ MĚ PODPORovali A UMOŽNILI TAK VZNIKOUT TĚTO DIPLOMOVÉ PRÁCI.



České vysoké učení technické v Praze, Fakulta architektury  
**2/ ZADÁNÍ diplomové práce**  
Mgr. program navazující

jméno a příjmení: EVA KULAJTOVÁ

datum narození: 7. 9. 1984

akademický rok / semestr: 2011/2012 / LETNÍ SEMESTR

ústav: 15123 ÚSTAV STAVITELSTVÍ

vedoucí diplomové práce: DOC. ING. ARCH. VÁCLAV AULICKÝ

téma diplomové práce: NÁRODNÍ KNIHOVNA PANKRÁC  
viz přihláška na DP

zadání diplomové práce:

- 1/popis zadání projektu a očekávaného cíle řešení
- 2/popis závěrečného výsledku, výstupy a měřítka zpracování
- 3/seznam dalších dohodnutých částí projektu (model)

BUDE SE ZABÝT O VYTÁBŘENÍ VLASTNÍHO NÁZORU NA POZETÍ  
KONKRETNÍ BUDOVY NÁRODNÍ KNIHOVNY V STUŽISKOVI S NEJLÉPŠÍ  
ZÁČERNÍ STUŽE NA LETNÉ. PŘI TOM BUDE SLEDOVÁN O  
I CELKOVÉ ZATOPENÍ DO STAVADÍ A PLÁNOVÁNÉ USTAVBY  
PANKRÁČE PLÁNE S CÍLEM URČITĚHO „DOKOMPOZOVÁNÍ“  
STAVADÍ STRUKTURY, PŘEBEVŠÍM POUKAZ SE TÝKÁ VÝTVORČNÉ  
BUDOV.

DP BUDE DESAHOVAT: 3X PORTFOLIO CELÉ DP (A3)  
1X VÝKRESY VE FORM. A1 CELÉ DP  
1X CD CELÉ DP

DP BUDE DÁLCE DESAHOVAT MODEL ZOBRAZUJÍCÍ PŘEBEVŠÍM  
HOTOVÉ POZETÍ A ARCHITECTONICKOU KOMPOZICI  
SÁMOTNÉHO OBJEKTU. MATERIÁL A MĚŘÍTKO BUDE  
DOHODNUTO V PRŮBĚHU PRÁCE.

Datum a podpis studenta 20.2.2012 *Eva Kulajtová*

Datum a podpis vedoucího DP 20.2.2012 *Milica*

Datum a podpis děkana FA ČVUT *Milica*  
registrované studijním oddělením dne

ČESKÉ VYSOKÉ UČENÍ TECHNICKÉ V PRAZE  
FAKULTA ARCHITEKTURY

AUTOR, DIPLOMANT: EVA KULAJTOVÁ  
AR 2011/2012, LS

NÁZEV DIPLOMOVÉ PRÁCE:  
(ČJ) NÁRODNÍ KNIHOVNA PANKRÁC  
(AJ) NATIONAL LIBRARY PANKRÁC

JAZYK PRÁCE:

Vedoucí práce: doc. Ing. Arch. Václav Aulický Ústav: 15123

Oponent práce: Ing. Arch. Magdalena Pappová

Klíčová slova  
(česká): knihovna, kultura, Pankrác, centrum, struktura

Anotace  
(česká): Práce se zabývá návrhem budovy Národní knihovny na pankráčské pláni na podkladu  
soutěžních podmínek pro Národní knihovnu na Letné. Cílem projektu je navrhnout veřejnou  
budovu, která bude svým pojetím reagovat na okolní zástavbu i přilehlý park a vytvoří  
v nesourodé struktuře významné kulturní těžiště.

Anotace  
(anglická): The final thesis is focused on a National Library design located at Pankráčská pláň in  
accordance with competition conditions for Nation Library tender on Letná.  
The main aim is a creation of public civil structural design with connection between  
surrounding buildings and public park in neighborhoods.  
New public center is assumed like a significant cultural centroid of uncongenial architecture in  
investigated area.

**Prohlášení autora**

Prohlašuji, že jsem předloženou diplomovou prací vypracoval samostatně a že jsem  
vedl veškeré použité informační zdroje v souladu s „Metodickým pokynem o etické  
přípravě vysokoškolských závěrečných prací.“

(Celý text metodického pokynu je na [www.FA.studium/ke-stazeni](http://www.FA.studium/ke-stazeni))

V Praze dne 18. května 2012

podpis autora-diplomanta

Tento dokument je nedílnou a povinnou součástí diplomové práce / portfolia a CD.



EVA KULAJTOVÁ  
vedoucí práce: doc. Ing. Arch. VÁCLAV AULICKÝ

PORTFOLIO



NÁRODNÍ KNIHOVNA PANKRÁC  
diplomní projekt FA ČVUT LS 2011/2012