

## Obsah

Zadání diplomové práce.....	1
Textová část.....	2-3
Situace.....	4
Generalní plan.....	5
1NP.....	6
2NP.....	7
3NP.....	8
4NP.....	9
Typický pudorys .....	10
Pudorys parkoviště .....	11
Řez 2-2.....	12
Řez 1-1.....	13
Jižní pohled.....	14
Vycodní pohled.....	15
Severní pohled.....	16
Zapadní pohled.....	17
Vizualizace.....	18-22

- 
- 
- 
-

## Celkové řešení umístění stavby v území

Navrh objektu odpovídá celkové představě o rozvoji této lokality a podporuje existující infrastrukturu zástavby. Místem provedení je Pankracká pláň v městské části Praha 4, bezprostředním okolím budovy jsou nákupní galerie «Arkády Pankrác», budova City Tower, budova společnosti PZO Motokov a Hotel Panorama. V souladu s platným ÚPD se předpokládá vznik polyfunkčního městského centra. Parcela zamýšlená k vystavbě je začleněná do kategorií funkční plochy smíšeného městského jádra.

SMJ - smíšené městské jádro. Území sloužící pro kombinaci funkcí včetně bydlení, které jsou soustředěné do centrálních částí města a center městských čtvrtí. Pro centrální část města je stanoven směrný minimální podíl bydlení.

Funkční využití: Stavby pro bydlení, byty v nebytových domech, obchodní zařízení s celkovou plochou nepřevyšující 15 000 m<sup>2</sup> prodejní plochy, zařízení veřejného stravování, ubytovací zařízení, stavby pro administrativu, školy, školská, vysokoškolská a ostatní vzdělávací zařízení, mimoškolní zařízení pro děti a mládež, sportovní, kulturní, zábavní, církevní zařízení, zařízení zdravotnická a sociální péče, stavby pro veřejnou správu, nerušící služby, zařízení a plochy pro provoz PID.

Doplňkové funkční využití:

Drobné vodní plochy, zeleň, cyklistické stezky, pěší komunikace a prostory, komunikace vozidlové, nezbytná plošná zařízení a liniová vedení TV. Parkovací a odstavné plochy, garáže pro osobní automobily. Výjimečně přípustné funkční využití: Víceúčelová zařízení pro kulturu, zábavu a sport, obchodní zařízení s celkovou plochou nepřevyšující 40 000 m<sup>2</sup>, prodejní plochy, hygienické stanice, zařízení záchranného bezpečnostního systému, drobná nerušící výroba, čerpací stanice pohonných hmot bez servisů a opraven jako nedílná část garáží a polyfunkčních objektů, sběrný surovin. Jako výjimečně přípustné bude posuzováno i umístění některé z obecně přípustných funkcí ve funkčním využití smíšeném městského jádra v převažujícím podílu celkové kapacity vyšším než 60 %.

## Konstrukční řešení

Objekt tvoří dva dilatační celeky: SO1 budova o 12 NP a vyše 56 m.  
SO2 objekt o 4 NP a vyše 21 m.

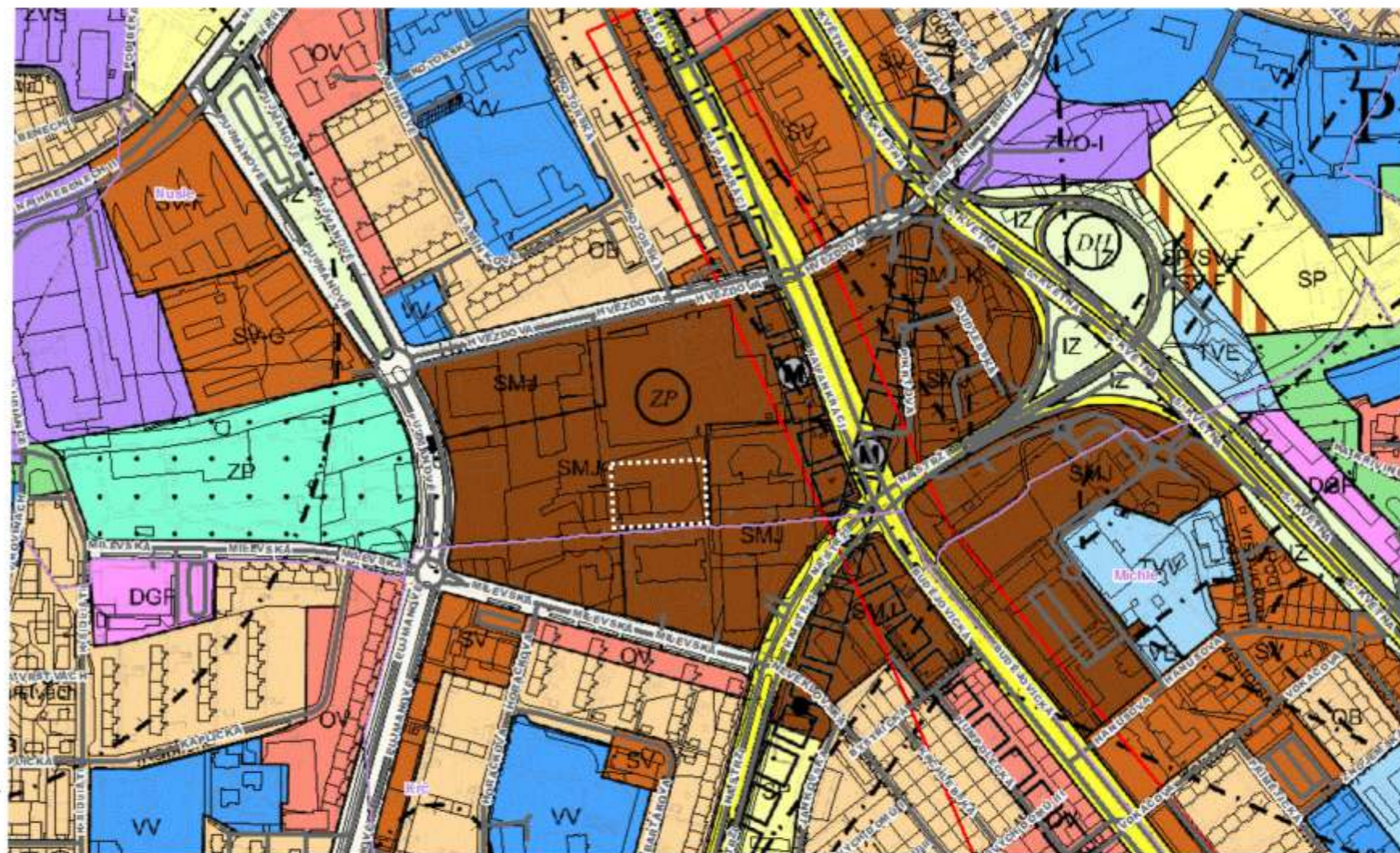
Nosný systém budovy tvoří železobetonový monolitický skelet převážně s deskami působícími ve dvou směrech. Primární osový systém nadzemních podlaží SO1 je 7,5x7,5 m, SO2 je tvořen systémem Raumplan doplněný pěvnostními stěnami komunikačních a instalačních jader. Suterénní stěny a podlahova deska jsou navrženy jako systém bílá vana pro zajištění vodotěsnosti celé konstrukci suterénu. Stoupání úrovně čisté podlahy v Raumpanu tvoří 2100 mm.

## Architektonické řešení

Návrh se skládá z několika částí určených pro následující funkce:

Obchodní centrum	užitná plocha 7200 m <sup>2</sup>
Vzdělávací centrum	1240 m <sup>2</sup>
Otevřená dispozice	3500 m <sup>2</sup>
Kavárna	350 m <sup>2</sup>
Jídelna	720 m <sup>2</sup>
Prodejní část	400 m <sup>2</sup>
Parkoviště	91 parkovací místo, z nich 9 pro lidi s handycapem.

Objekt je navržen pro firmy s počtem zaměstnanců až 700 lidí. Spolu s normalními prostory pro kanceláře které jsou ve výškové části budovy, část s otevřenou dispozicí je uspořádána jako multifunkční lounge zóna která by taky měla být chapána jako prostory pro provádění seminárů, jednání, lekcí, vystav a prostory pro dočasne a trvale projekty. Pro dodatečné zónování v této části budovy jsou navřene pohyblive a skladací příčky. Pro potreby vzdělavacího centra a akcí typu brainstorming jsou v polourovních navřene prostory pro jednotlivé skupiny s možností vizualizací projektu na pruhledních displayech, připojených k operačnímu systému cele budovy. Displaye jsou umístěné tak, že jsou viditelné z atria a díky své průhlednosti se mohou taky používat jako jeden komplexový display. Díky zvolenému konstrukčnímu řešení So2 prostory jsou vzájemně propojené pro zjednodušení komunikací a orientací v budově. Atrium, které spojuje jednotlivé části a je centrálním vstupem, koordinuje pohyb lidí uvnitř budovy a slouží jako recepce a místo srazů.



### Protipožární požadavky

V budově se předpokládá použití sprinklerového systému protipožárního zabezpečení s automatickou signalizací. Protipožární unikové cesty jsou přístupné z největší vzdálenosti - 25 m. Předpokládá se použití protipožárních schodů s předsíní a nucením větráním.

### Zásobování

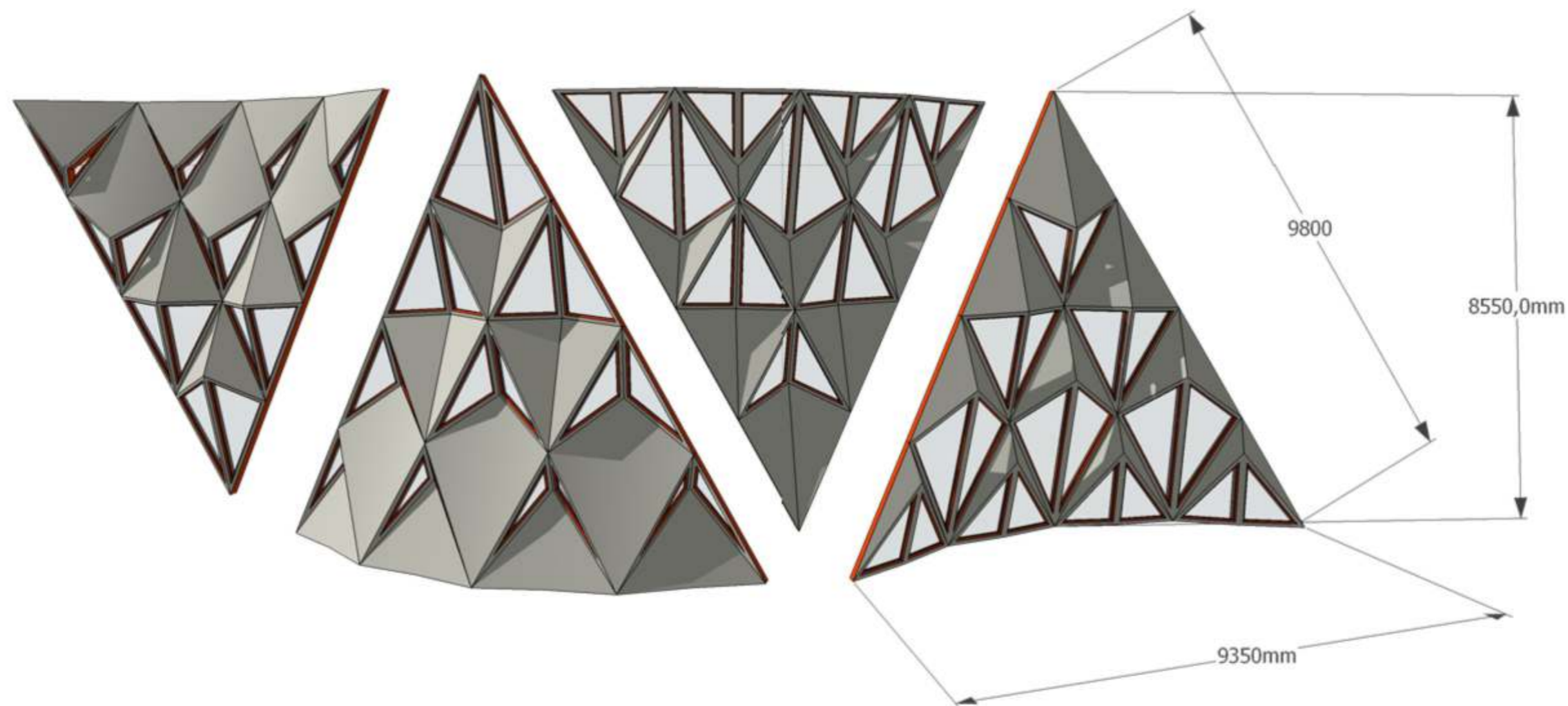
Jidelna a kavárna se předpokládají provoz na základě použití polotvarů. Zásobování se uskutečňuje z parkingu přes technické vytahy, které jsou označeny na pudorysu parkoviště.

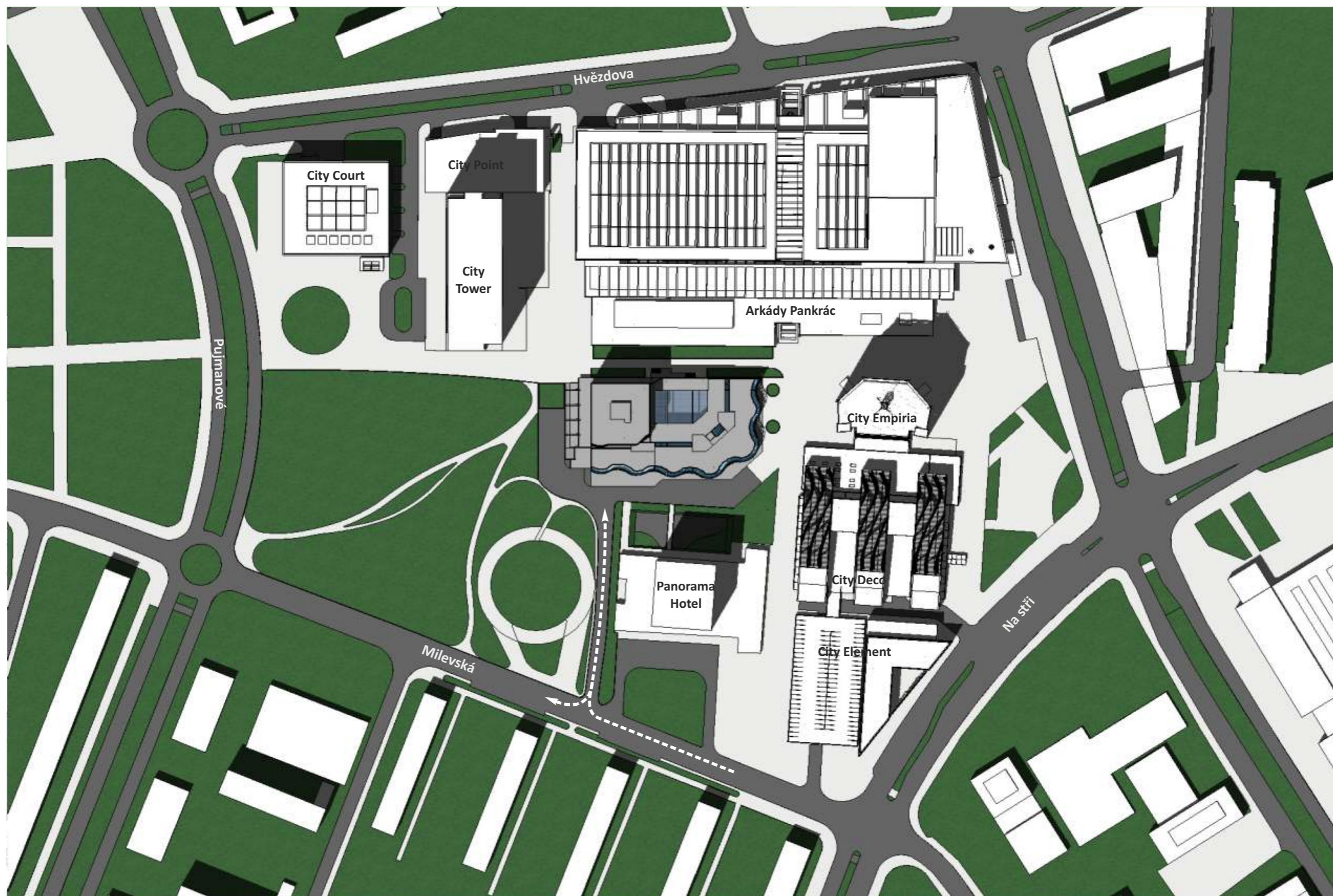
### Fasáda

Fasáda je tvořena pomocí čtří typu prostorových skeletů s kombinací rastrů průhledného a neprůhledného skla a navržena tak, že všechny průhledné části jsou odchýlené od svisle polohy v protisměru slunečním paprčkům a umožňují osvětlení bez zbytečného přehřívání interieru. Návrh řešení fasády vychází z nutnosti zastínit jižní fasády v obojích částech budovy. Severní fasáda v části hlavního vstupu má invertovaný rastr a naopak odrazí světlo do interieru a tak tvoří měkce přírodní osvětlení.

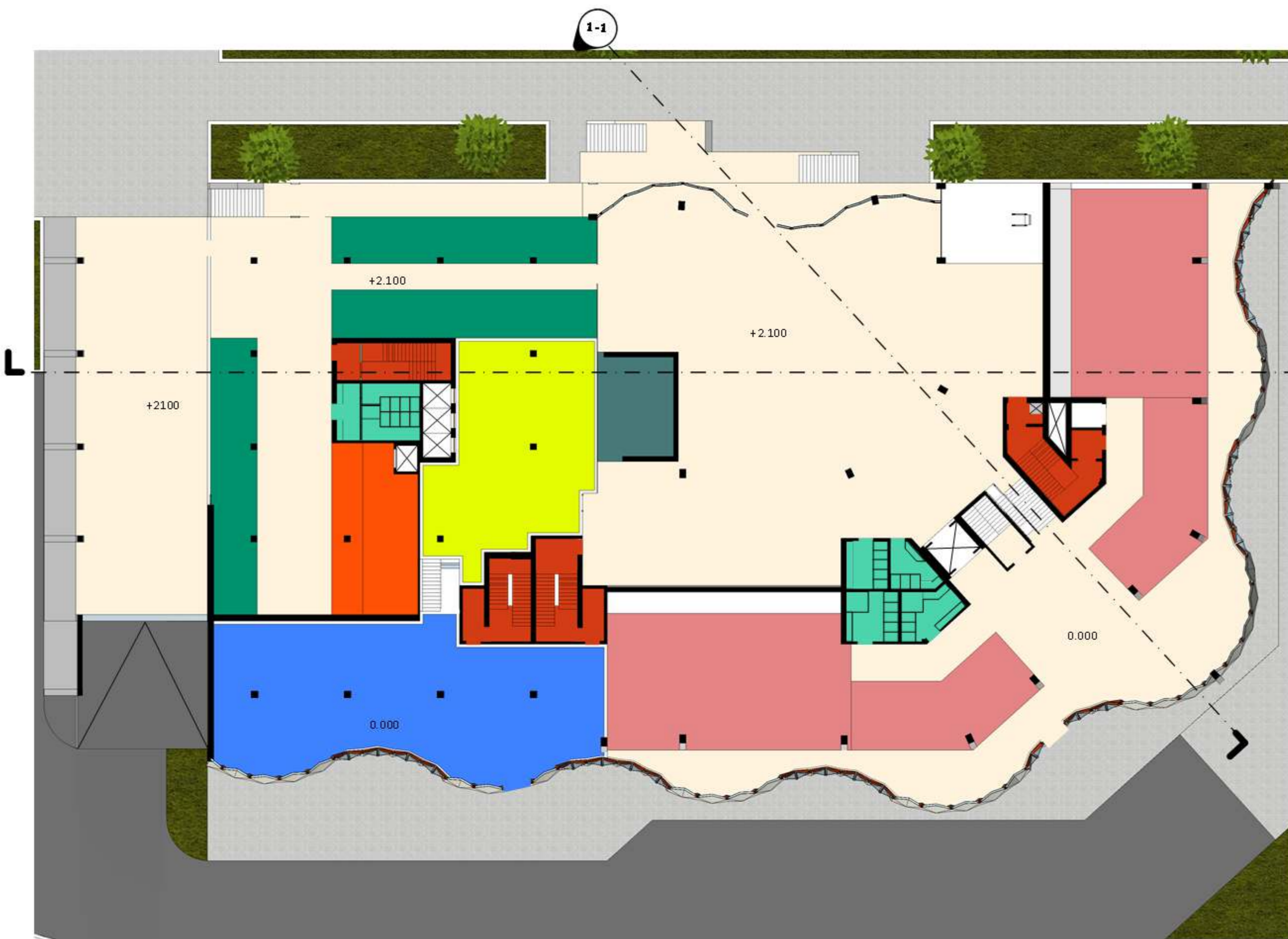
### Doprava

Návrh se nacezí v blízkosti MHD včetně metra (Metro C Pankrác), autobusu (zastávky Pankrác a Sídliště Pankrác). Automobilová doprava se provádí z ulic Milevská, která se přes ulici Na Stří napojuje na magistrálu 5. května.

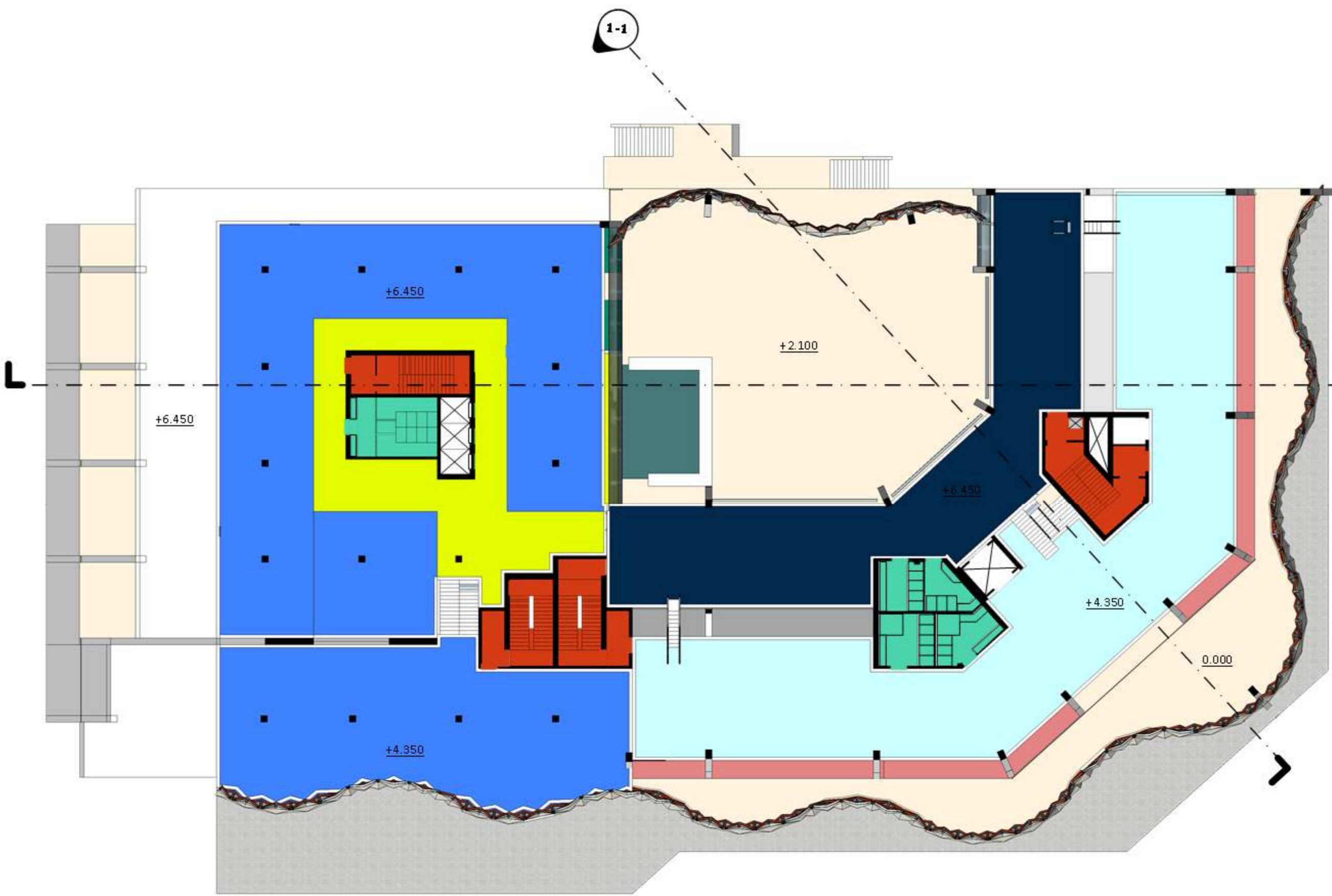








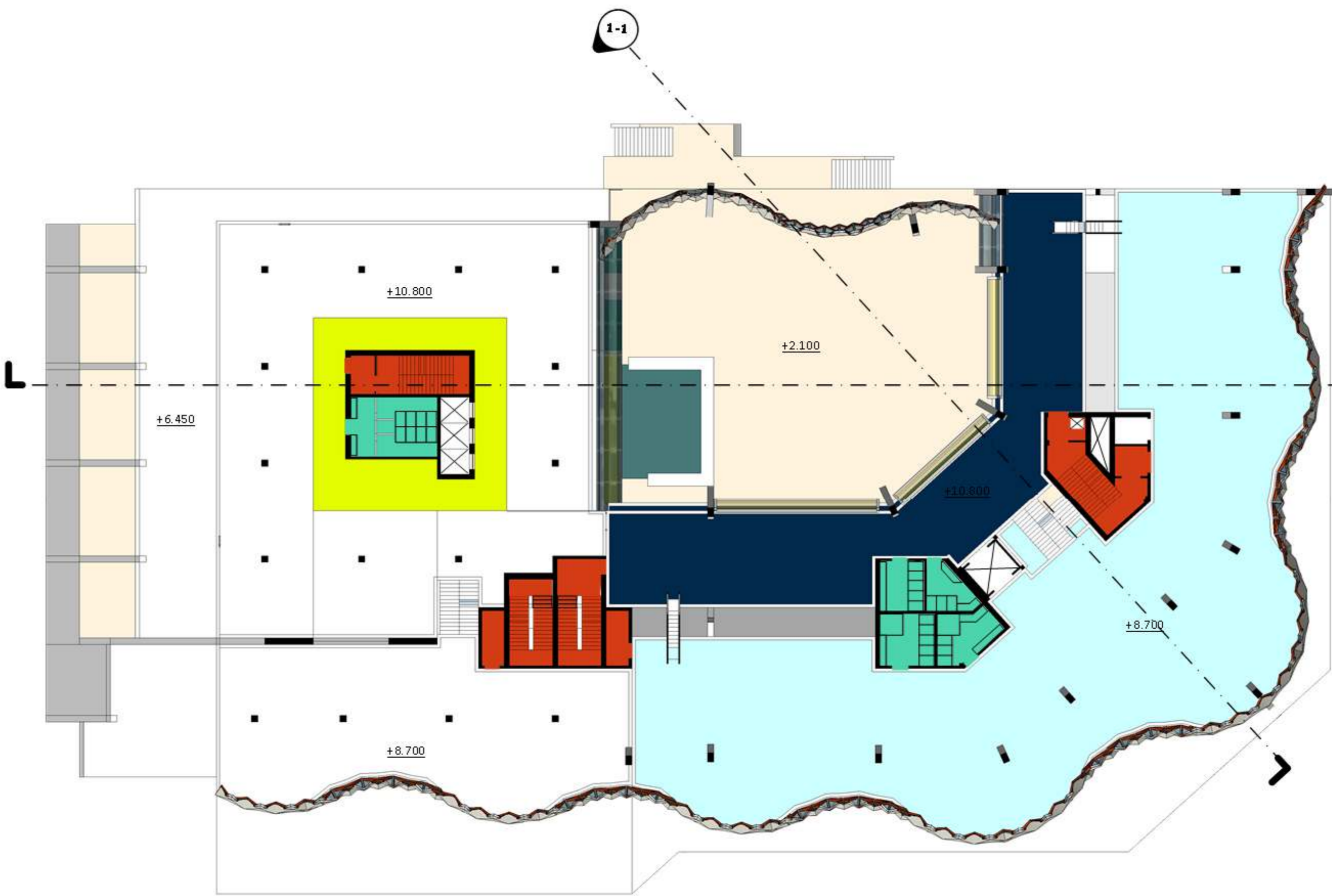
- Kuchyně 
  - Jídlna 
  - Recepce 
  - Vzdělávací centrum 
  - Hala 
  - Atrium/prostor pro veřejnost 
- 
- 
  - 
  - 
  - 



- Openspace 
- Brainstorming zona 
- Vzdělávací centrum 
- Hala 
- Atrium/prostor pro veřejnost 



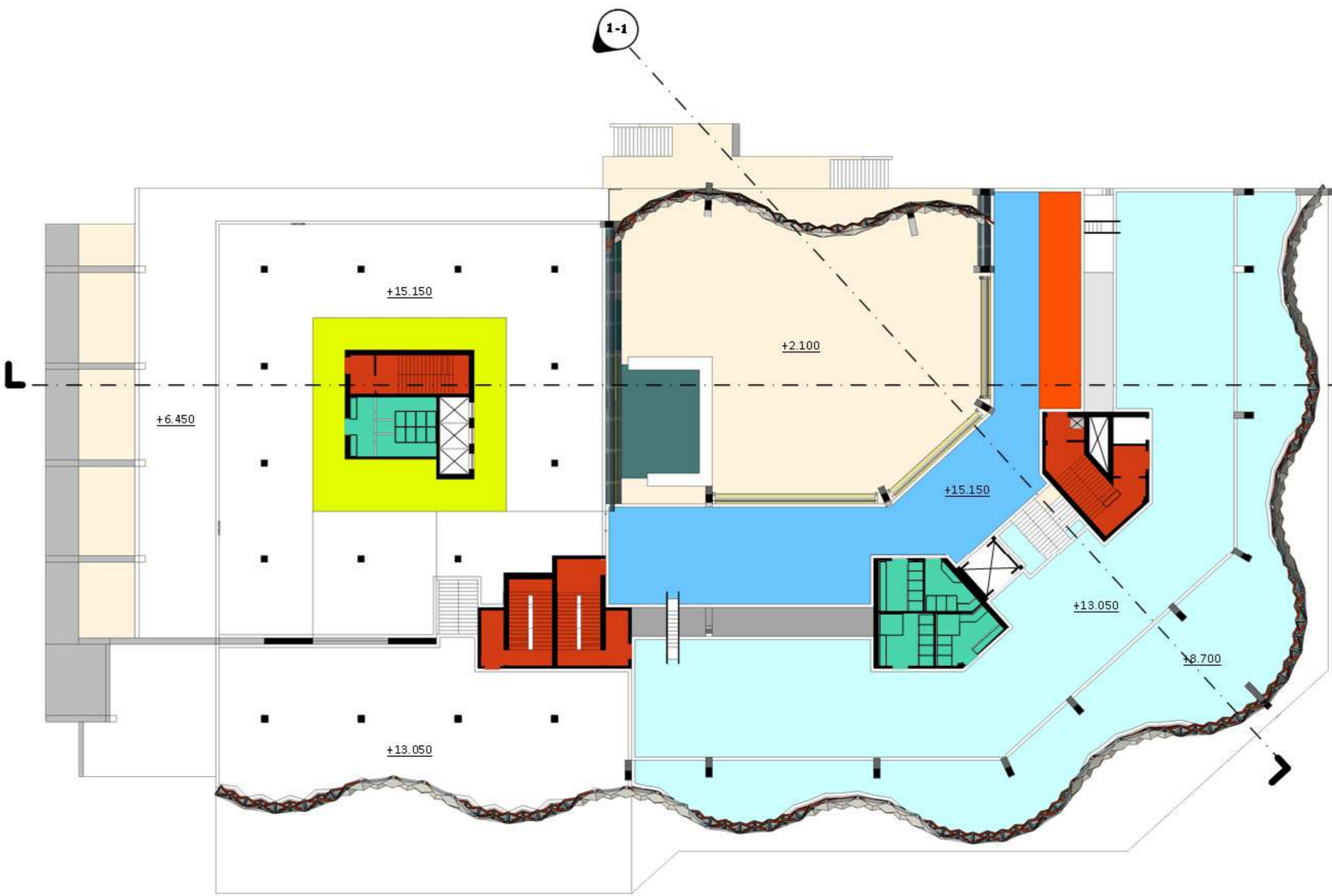




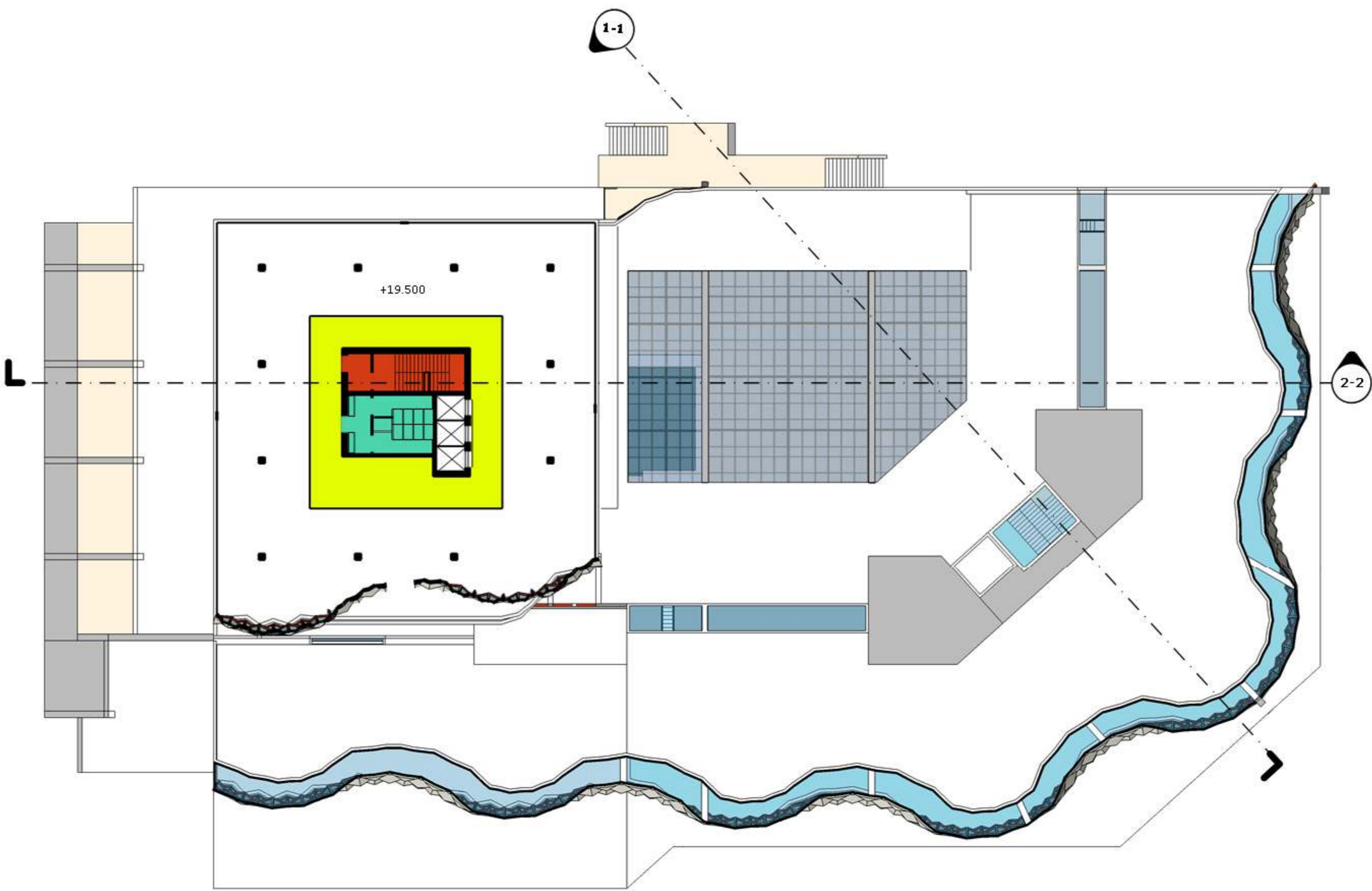
- Openspace 
- Brainstorming zona 
- Kanceláře 
- Hala 
- Atrium/prostor pro veřejnost 



2-2



- Kuchyně 
  - Kavárna 
  - Openspace 
  - Kanceláře 
  - Hala 
  - Atrium/prostor pro veřejnost 
-    



- Kanceláře 
- Hala 
- Atrium/prostor pro veřejnost 
-   



1-1

2-2

- Serverový pokoj 
- Zasobování 
- Chodník 
-   

