



Ústav interiéru a výstavnictví, vedoucí doc. akad. arch Vladimír Soukenka
Zimní semestr 2012/2013, FA ČVUT

Diplomová práce Pražské módní centrum
Jan Kropík

České vysoké učení technické v Praze, Fakulta architektury

2/ ZADÁNÍ diplomové práce

Mgr. program navazující

jméno a příjmení: **Jan Kropík**

datum narození:

akademický rok / semestr: **2012 -13 semestr zimní**
ústav: **Interiéru a výstavnictví 15115**
vedoucí diplomové práce: **doc. akad.arch. Vladimír Soukenka**

téma diplomové práce: **Pražské módní centrum**

viz přihláška na DP

zadání diplomové práce:

1/popis zadání projektu a očekávaného cíle řešení
V návaznosti na předdiplomní seminář na téma „Komunikující architektura“ navrhnout dostavbu proluky na Národní třídě pro účely módního a prezentačního centra zahrnujícího odívání, obuv, šperk i galantérii ve vazbě na zakázkové salony a prodejní plochy. V kontaktu s „piazzetou“ Národního divadla dále rozvinout možnosti exteriérové prezentace módy, jako prvku inscenace ve veřejném prostoru


2/popis závěrečného výsledku, výstupy a měřítka zpracování

Sítnice širších vztahů 1: 1000
Situace a dopravní řešení 1: 500
Půdorysy 1: 100
Řezy 1: 100
Pohledy 1: 200
Architektonický detail 1: 10
Specifikace použitých materiálů a barevnosti
Prostorová zobrazení s včleněním do fotografie

3/seznam dalších dohodnutých částí projektu (model)

Hmotový model 1: 200

Datum a podpis studenta

17.9.2012 

Datum a podpis vedoucího DP



Datum a podpis děkana FA ČVUT

ČESKÉ VYSOKÉ UČENÍ TECHNICKÉ V PRAZE FAKULTA ARCHITEKTURY

AUTOR, DIPLOMANT: Jan Kropík
AR 2012/2013, ZS

NÁZEV DIPLOMOVÉ PRÁCE: PRAŽSKÉ MÓDNÍ CENTRUM
(ČJ) PRAGUE FASHION CENTER
(AJ)

JAZYK PRÁCE: ČESKÝ

Vedoucí práce: doc. akad. arch. Vladimír Soukenka Ústav: 15115 Interiéru a výstavnictví
Oponent práce:

Klíčová slova (česká): Móda, centrum, Národní, paternoster

Anotace (česká):

Vizí projektu je doplnění horizontálního pohybu ulice Národní o vertikální pohyb. Ten je zajištěn paternostery, které dovolují proměnlivé vystavování módy i módní přehlídky. Na volně otevřený parter budovy se sezením navazují prodejní plochy ve vyšších podlažích, přístupné jsou i paternosterem, který zákazníkům nabízí prohlédnutí prostoru budovy po všech patrech, a obchodníkům způsob jak zákazníkovi předvést veškerou prodejní plochu.

Anotace (anglická):

The vision of the project is to add vertical movement to the horizontal movement of Narodni street. Therefore paternoster elevators were selected for both changing exhibition of fashion and fashion shows. Free ground level of the building links to store levels located above, the link is provided by stairs, elevators and, above all, another paternoster elevator, which allows customers experience all levels of the building. The storekeepers benefit from the paternoster as well, because it helps present to the customer the whole shopping area.

Prohlášení autora

Prohlašuji, že jsem předloženou diplomovou prací vypracoval samostatně a že jsem uvedl veškeré použité informační zdroje v souladu s „Metodickým pokynem o etické přípravě vysokoškolských závěrečných prací.“
(Celý text metodického pokynu je na www.FA.studium/ke-stazeni)

V Praze dne 4. ledna 2013

podpis autora-diplomanta

Tento dokument je nedílnou a povinnou součástí diplomové práce / portfolia a CD.



MÓDNÍ PŘEHLÍDKY



VÝLOHA

MÓDNÍ SVĚT



Blanka Matraji



Klára Nademlynská



Boheme – Hana Stocklassová



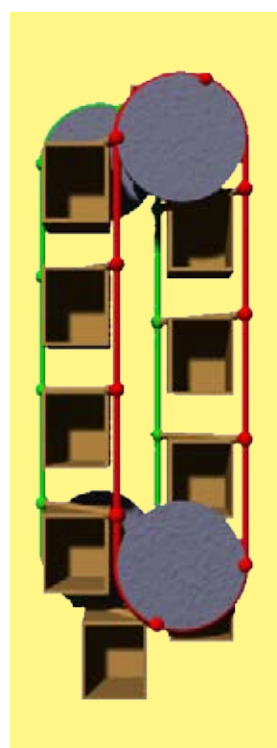
Kateřina Geislerová



TIQe – Petra Balvínová



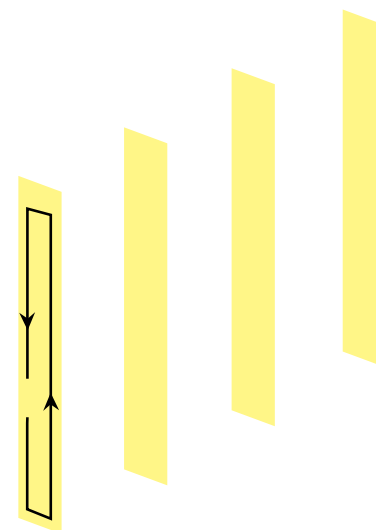
PATERNOSTER



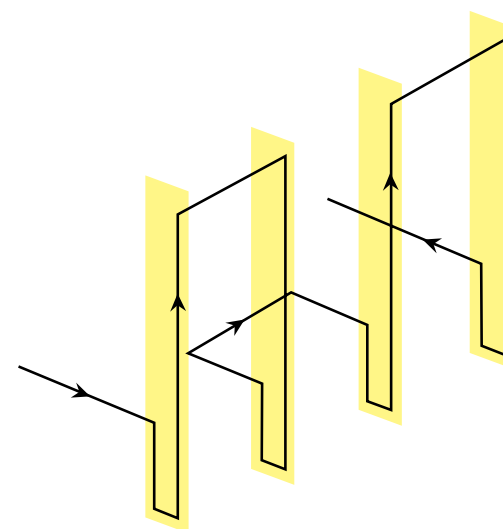
FIGURÍNA



MODELKA



POHYBLIVÁ VÝLOHA



MÓDNÍ PŘEHLÍDKA

PATERNOSTER

"Neexistuje žádná platná vyhláška ani jiné nařízení, a to ani z Bruselu, které by používání oběžných výtahů zakazovalo nebo i jinak upravovalo jejich provoz."

Nový paternoster není v právním významu výtah, předpisy pro klecové výtahy se na něj tudíž nevztahují a žádné jiné nařízení, norma ani vyhláška nebrání uvádění nových oběžných výtahů na trh a uvedení do provozu.

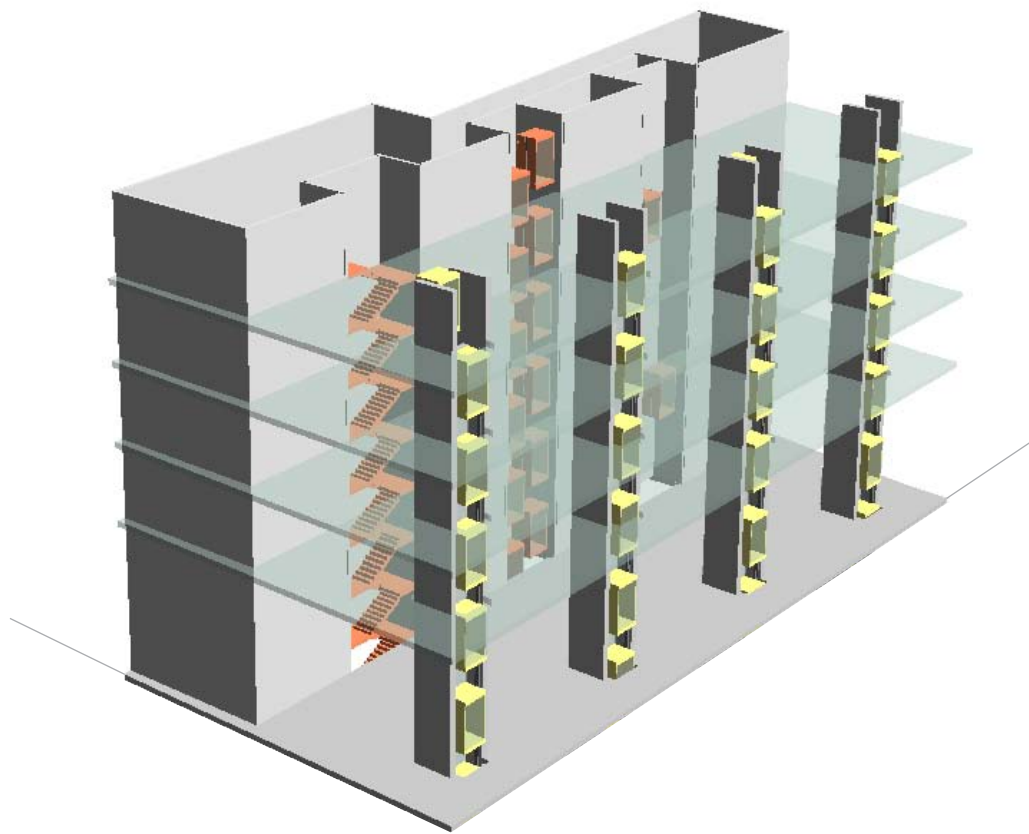
Na oběžný výtah se nevztahují často citované normy ČSN EN 81-1 a ČSN 81-80, ani Směrnice Evropského parlamentu a rady 95/16/ES, v ČR vydaná jako Nařízení vlády č. 27/2003 Sb. Vztahovala by se na něj Směrnice Evropského parlamentu a Rady 98/37/ES, ve znění Směrnice Evropského parlamentu a Rady 98/79/ES, které odpovídá Nařízení vlády č. 24/2003 Sb., kterým se stanoví technické požadavky na strojní zařízení a měřnice Rady 73/23/EHS ve znění Směrnice Rady 93/68/EHS, které odpovídá Nařízení vlády č. 17/2003 Sb., kterým se stanoví technické požadavky na elektrické zařízení nízkého napětí. Bylo by tedy jen na výrobcí, jak by se s požadavky vyrovnal.

*zdroj: <http://paternoster.archii.cz>

Foto: Paternoster v kancelářské budově firmu SOLON v Německu, otevřené v roce 2001. Oběžné výtahy jsou v Německu od roku 1974 zakázané, avšak po splnění nařízených bezpečnostních požadavků výrobcí Schoppe-Keil a TÜV byl paternoster úřady povolen.

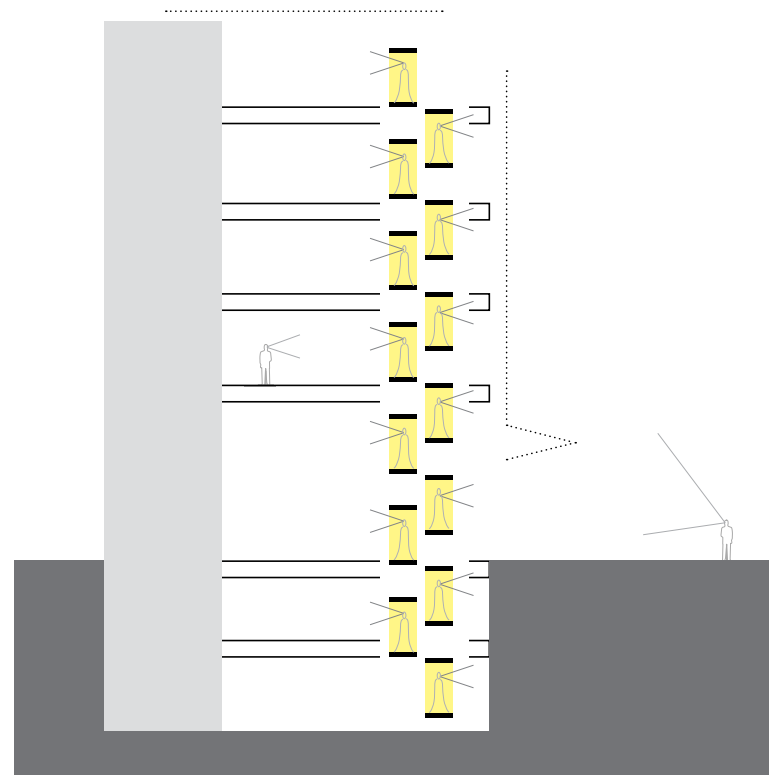
*zdroj: <http://spectrum.ieee.org>

KOMPOZICE



- FIGURINY/MODELKY
- ZÁKAZNÍCI
- SERVIS

3D

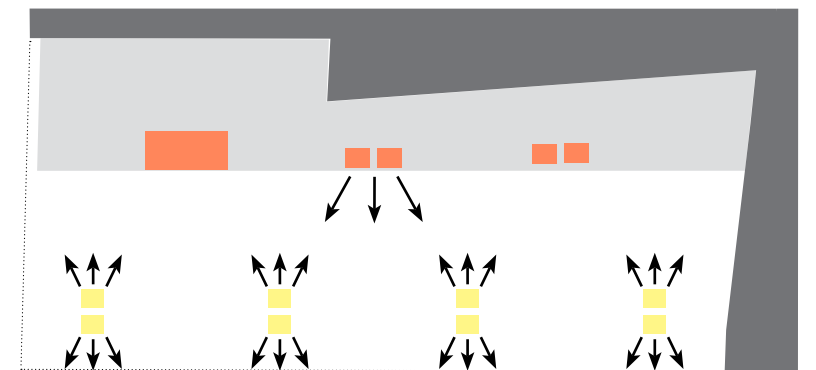


FIGURINY/MODELKY JSOU K VIDĚNÍ Z ULICE I UVNITŘ DOMU

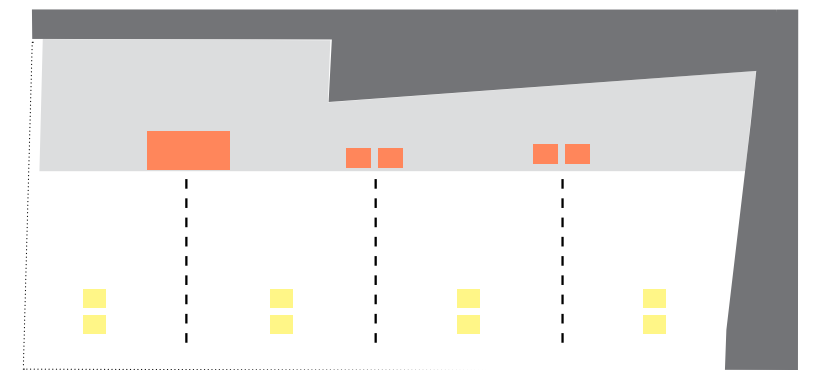


ZÁKAZNÍK PROJEDE CELÝM DOMEM
 → PŘÁNÍ MAJITELŮ OBCHODŮ PROVĚST
 ZÁKAZNÍKY CELOU PRODEJNÍ PLOCHOU

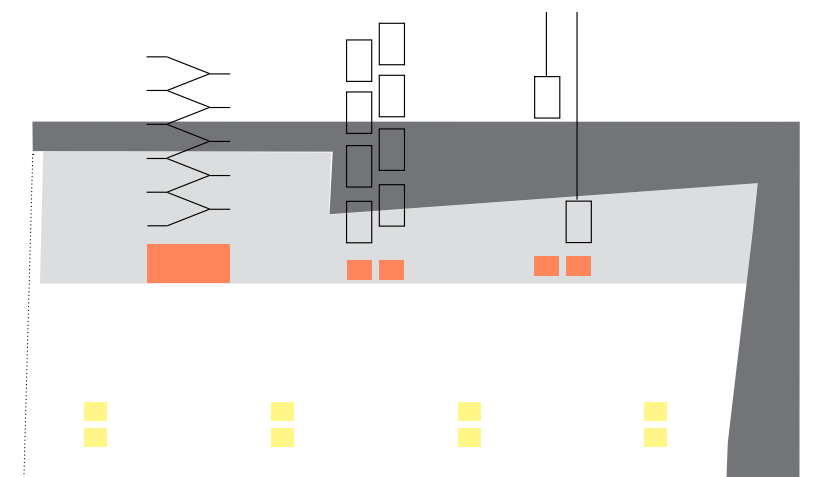
ŘEZ



FIGURINY/MODELKY JSOU K VIDĚNÍ Z ULICE I UVNITŘ DOMU
 ZÁKAZNÍCI NA CESTĚ VIDÍ DO PRODEJNÍHO PROSTORU



VERTIKÁLNÍ KOMUNIKACE ZÁKAZNÍKŮ JSOU KOMPONOVÁNY
 NA OSÁCH PATERNOSTERŮ PRO FIGURINY/MODELKY



ZÁKAZNÍCI MOHOU VOLIT MEZI
 PATERNOSTEREM, SCHODIŠTĚM A VÝTAHY

PŮDORYS

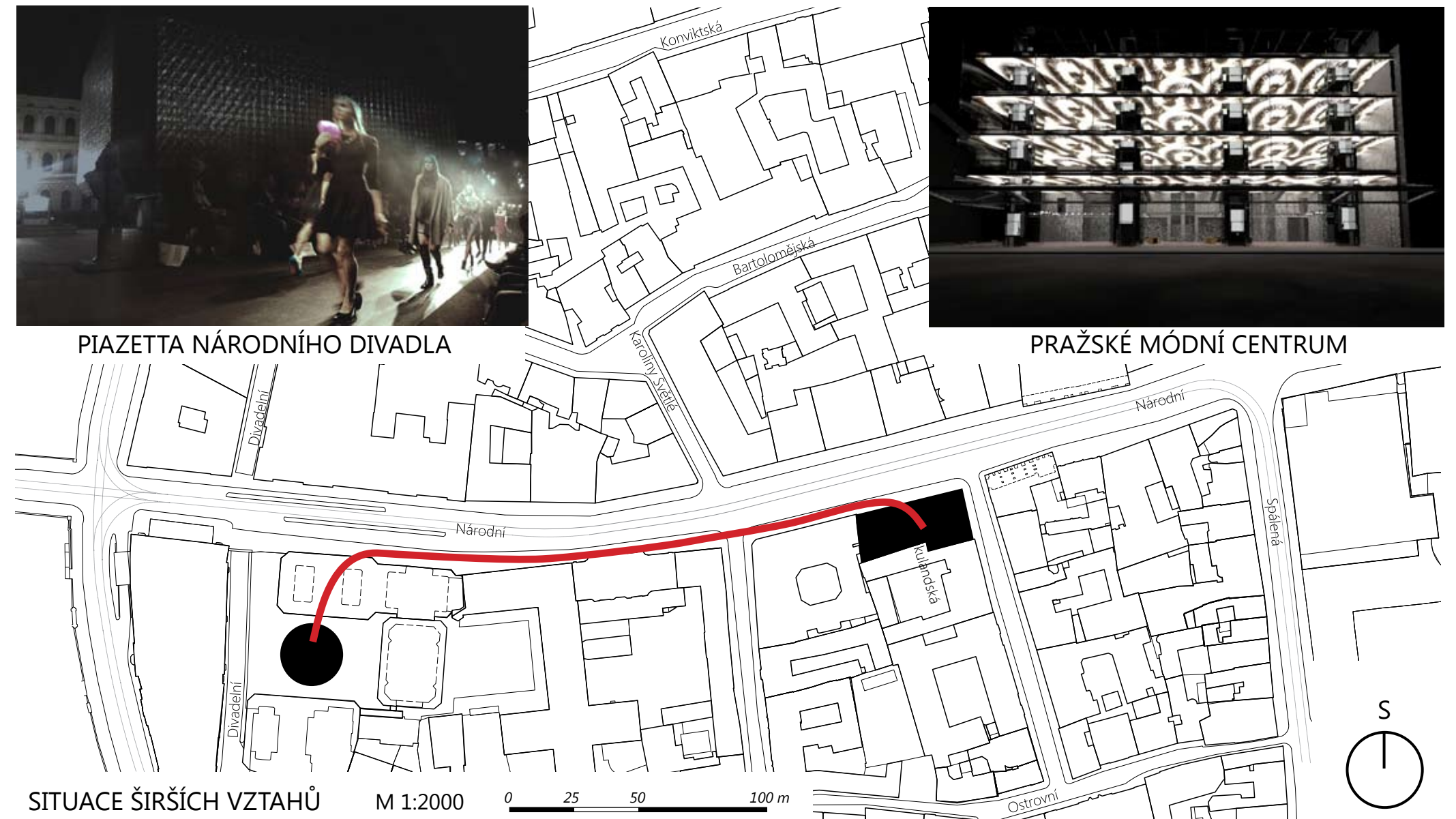
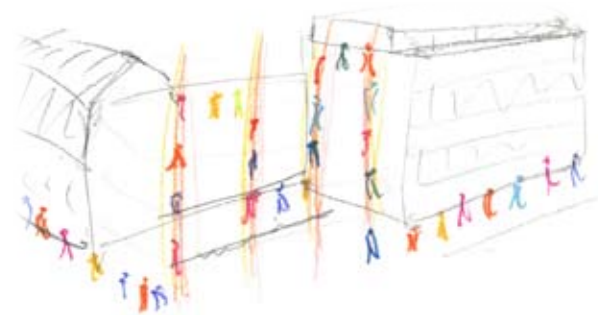
ZAPOJENÍ DO LOKALITY



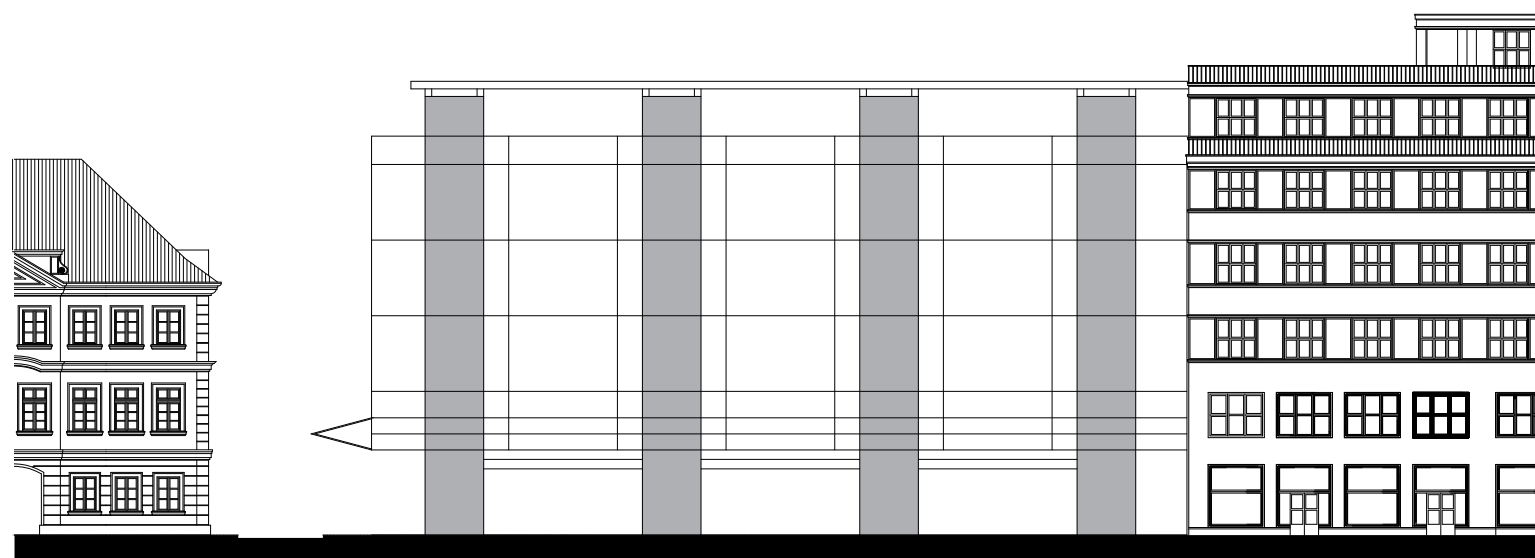
PIAZETTA NÁRODNÍHO DIVADLA



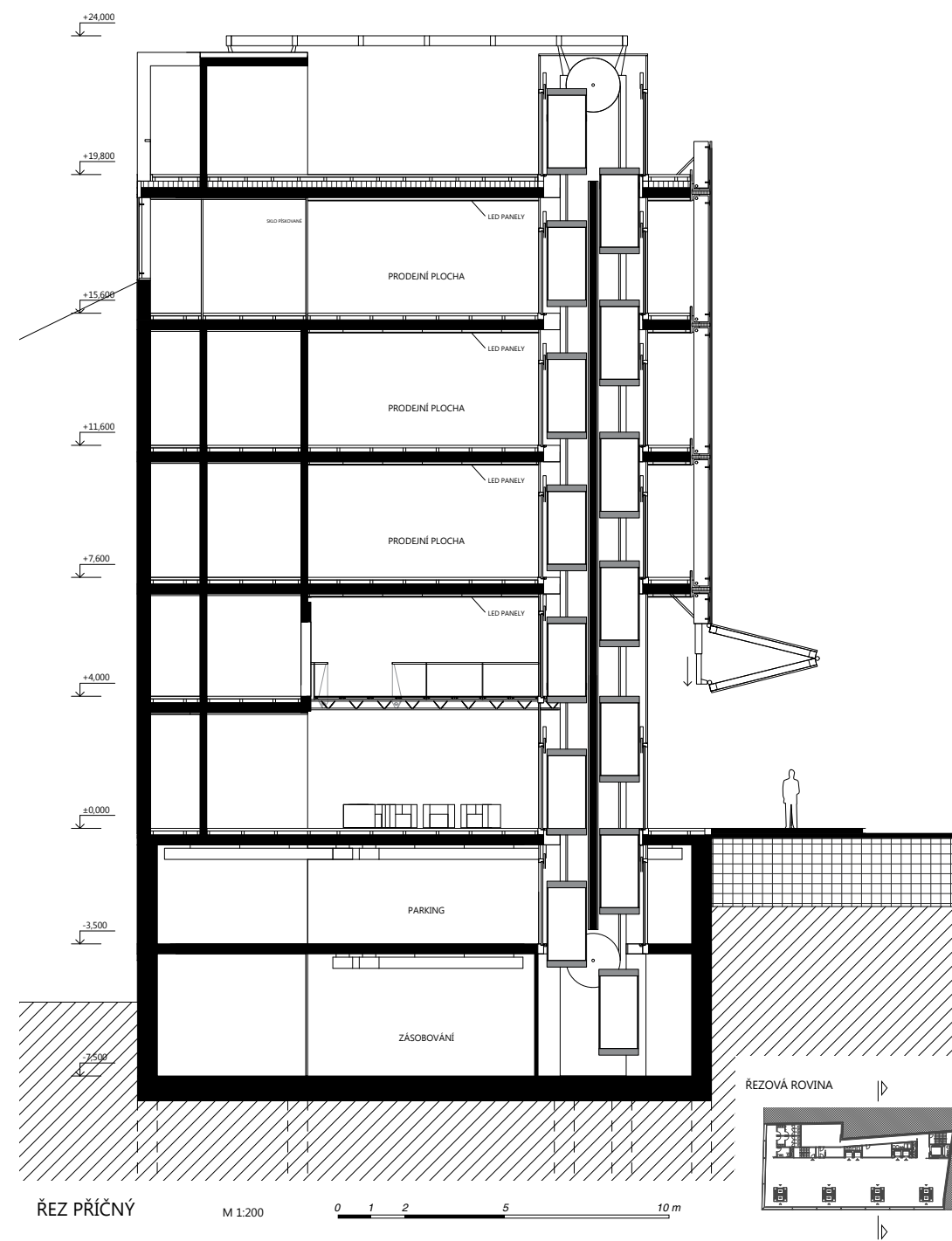
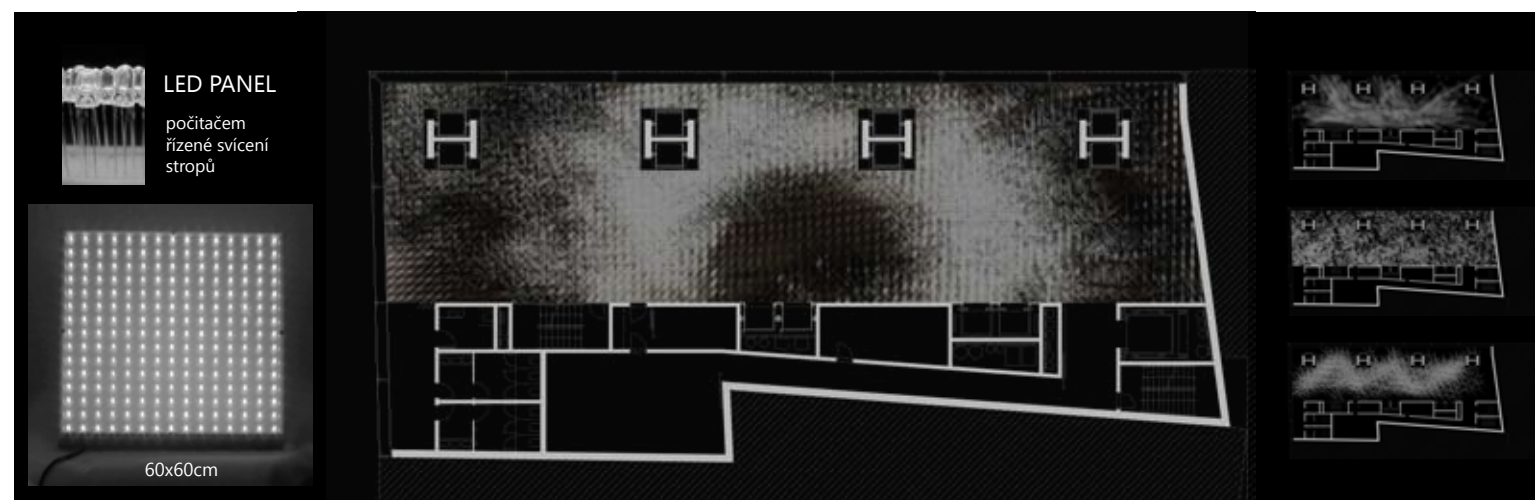
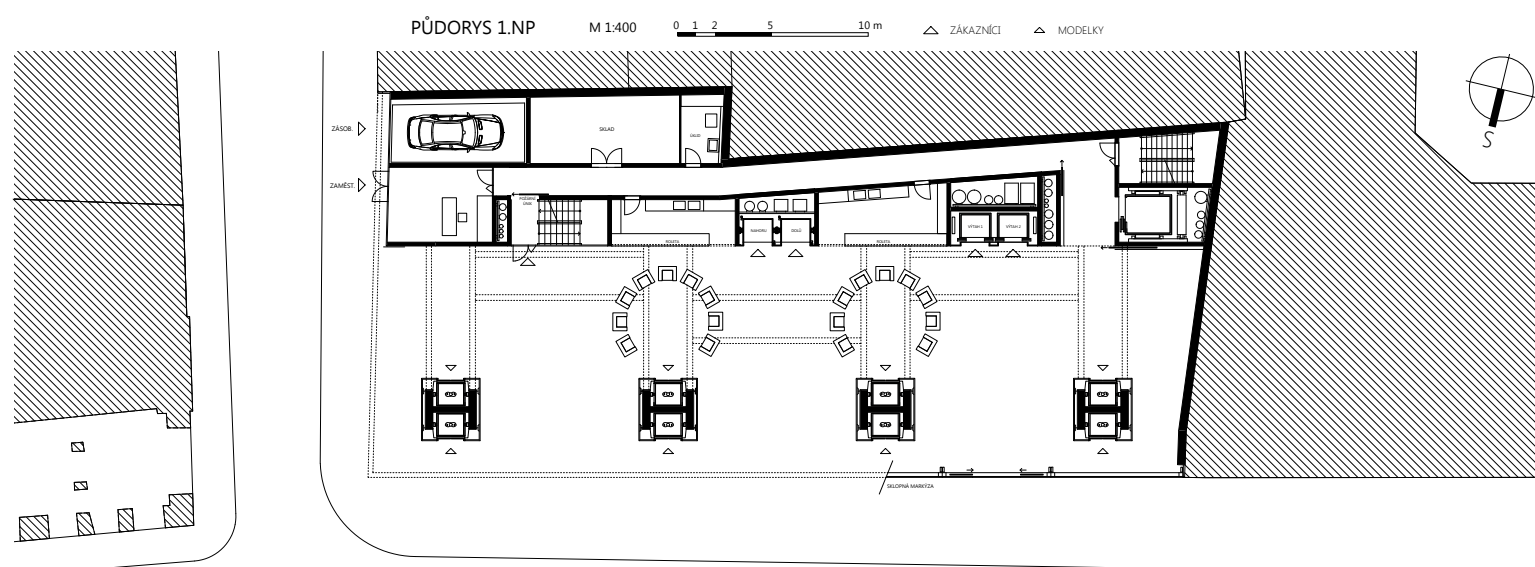
PRAŽSKÉ MÓDNÍ CENTRUM



DŮM V KOSTCE



POHLED NÁRODNÍ





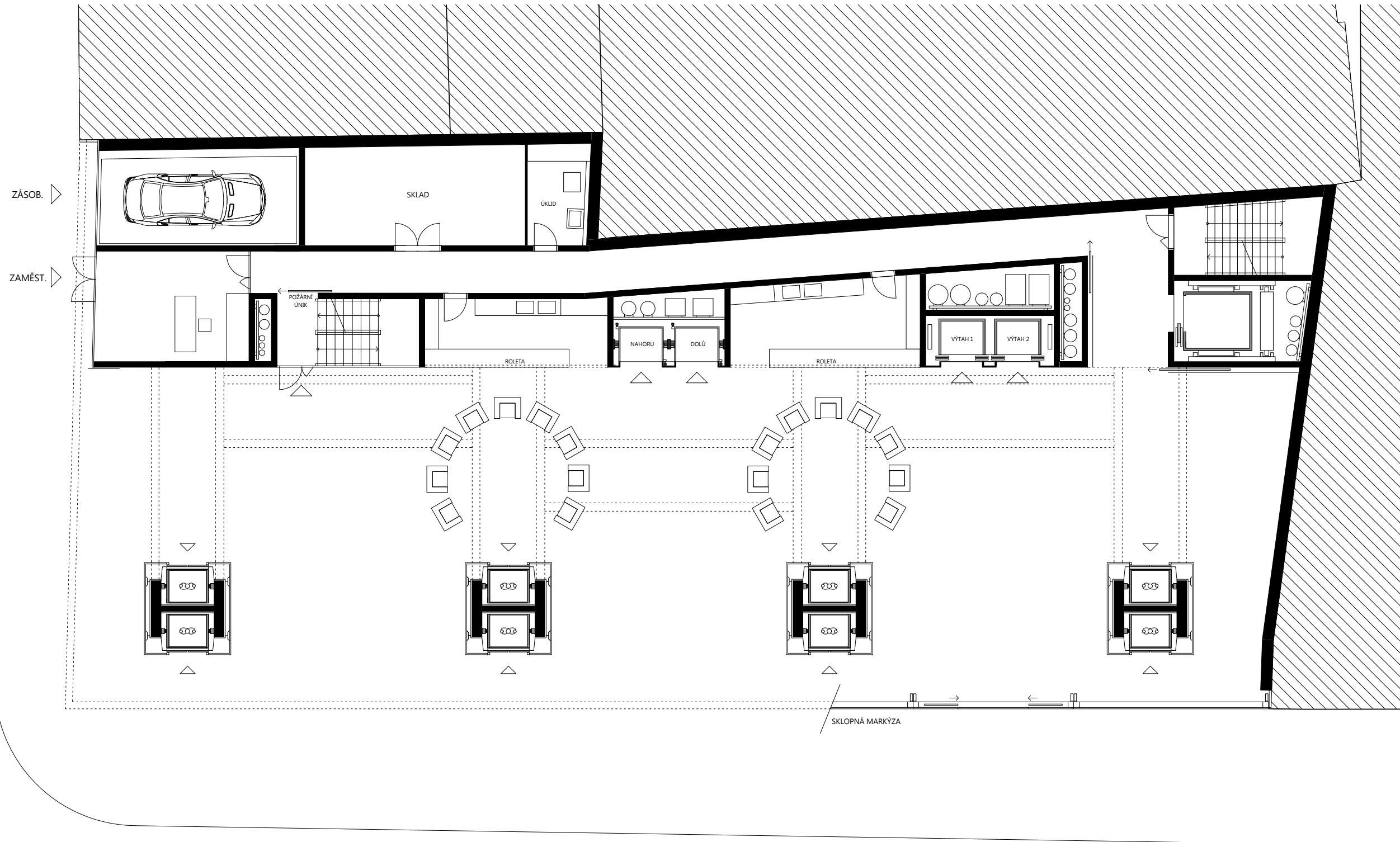
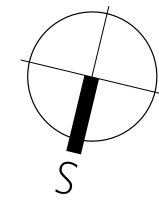
PŮDORYS 1.NP

M 1:100 – TISK 1:150

0 1 2 5 10 m

△ ZÁKAZNÍCI

△ MODELKY



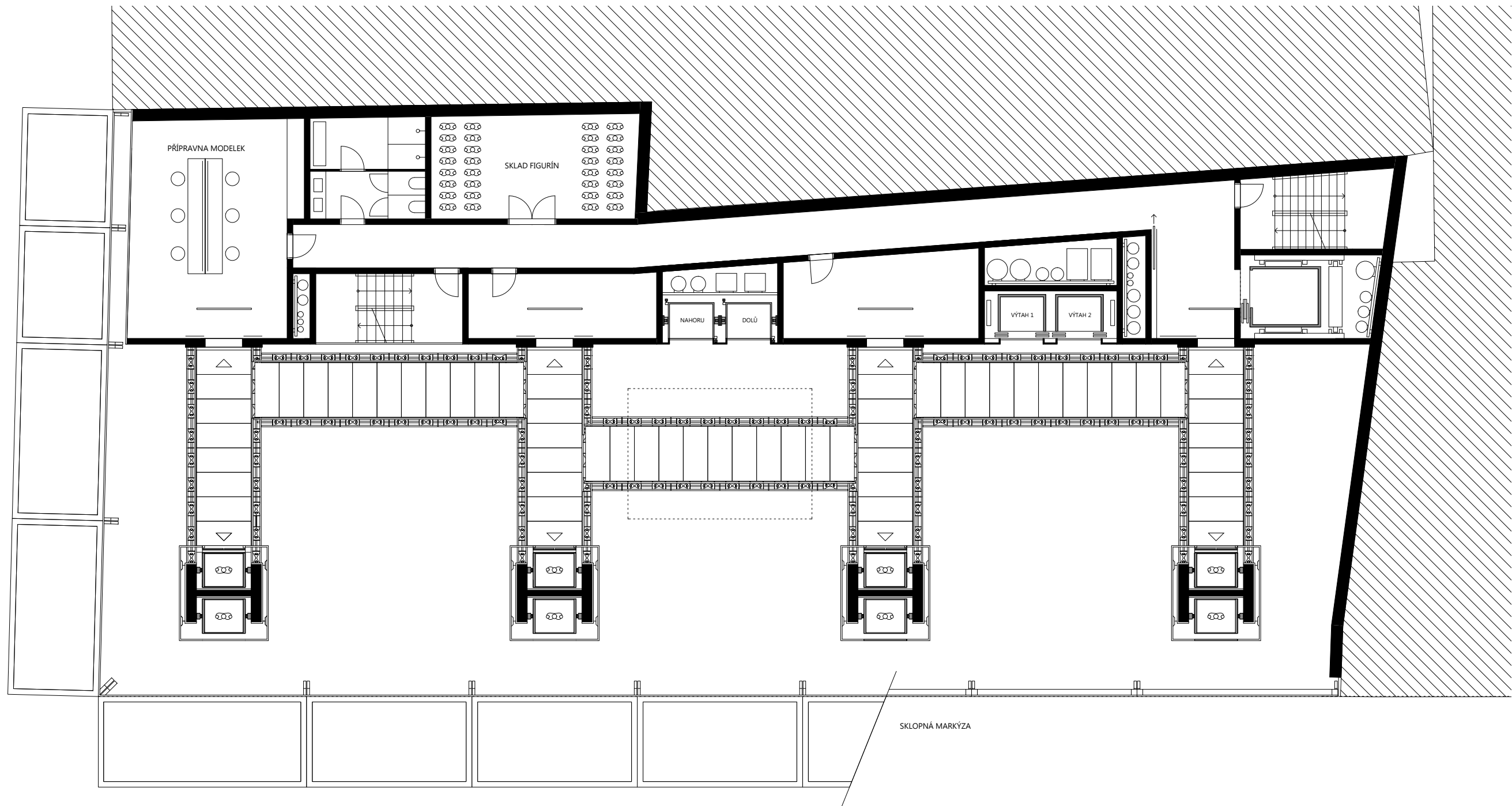
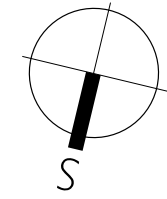
PŮDORYS 2.NP

M 1:100 – TISK 1:150

0 1 2 5 10 m

△ ZÁKAZNÍCI

△ MODELKY



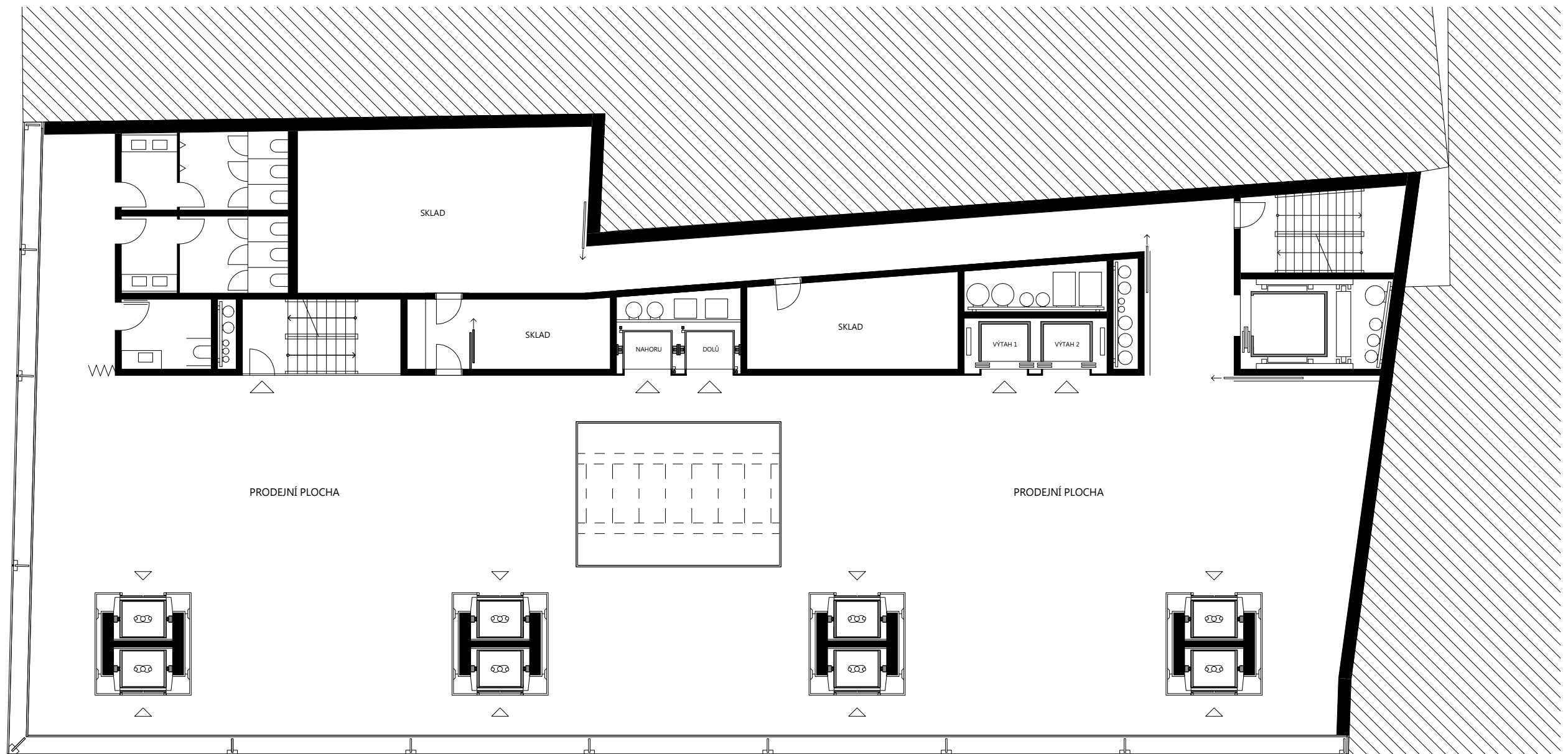
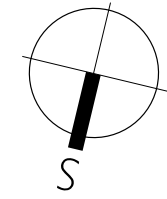
PŮDORYS 3.NP

M 1:100 – TISK 1:150

0 1 2 5 10 m

△ ZÁKAZNÍCI

△ MODELKY



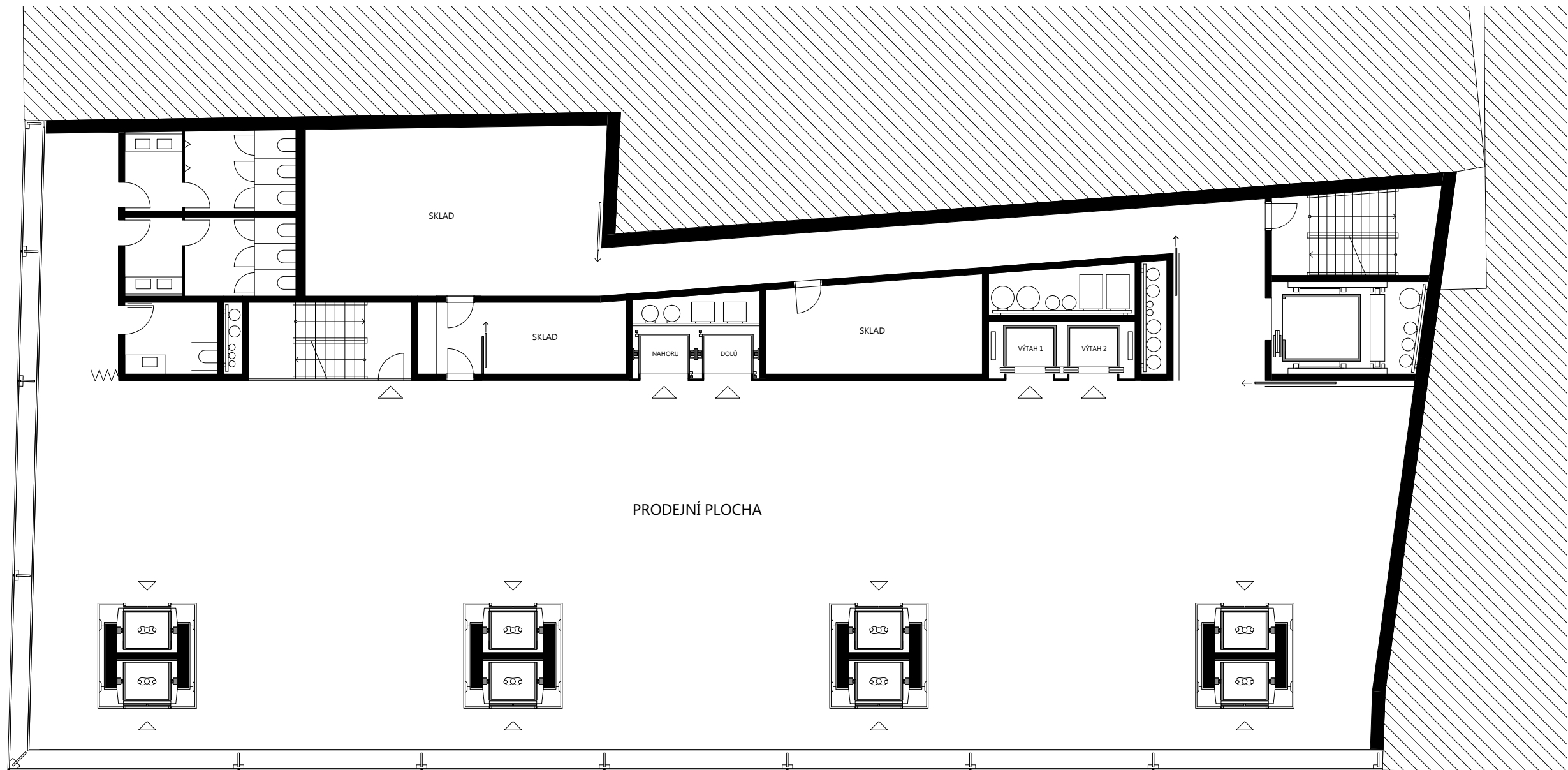
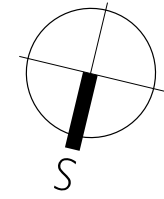
PŮDORYS 4.NP

M 1:100 – TISK 1:150

0 1 2 5 10 m

△ ZÁKAZNÍCI

△ MODELKY



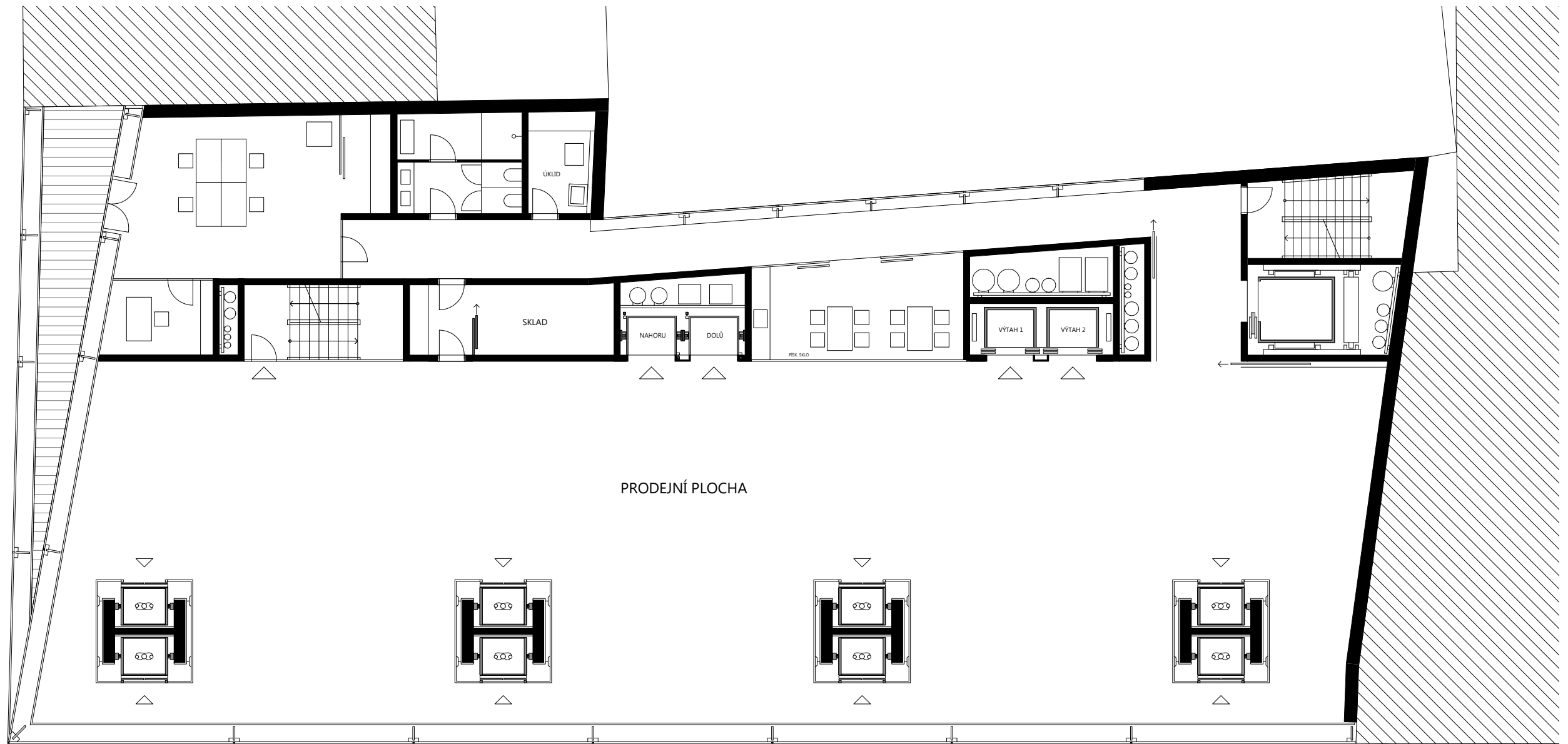
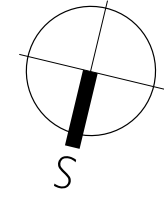
PŮDORYS 5.NP

M 1:100 – TISK 1:150

0 1 2 5 10 m

△ ZÁKAZNÍCI

△ MODELKY



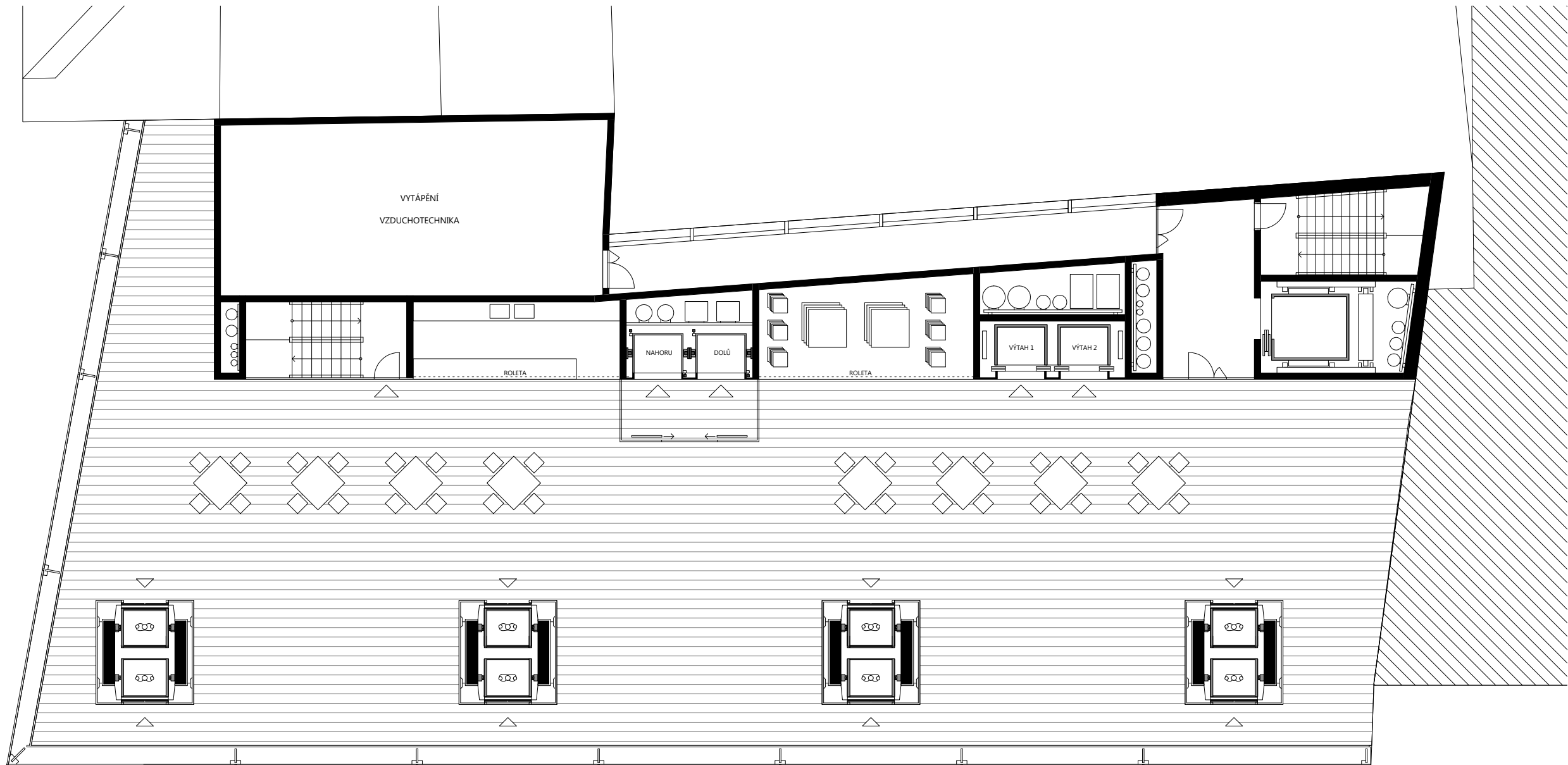
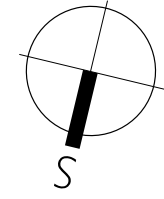
PŮDORYS 6.NP

M 1:100 – TISK 1:150

0 1 2 5 10 m

△ ZÁKAZNÍCI

△ MODELKY



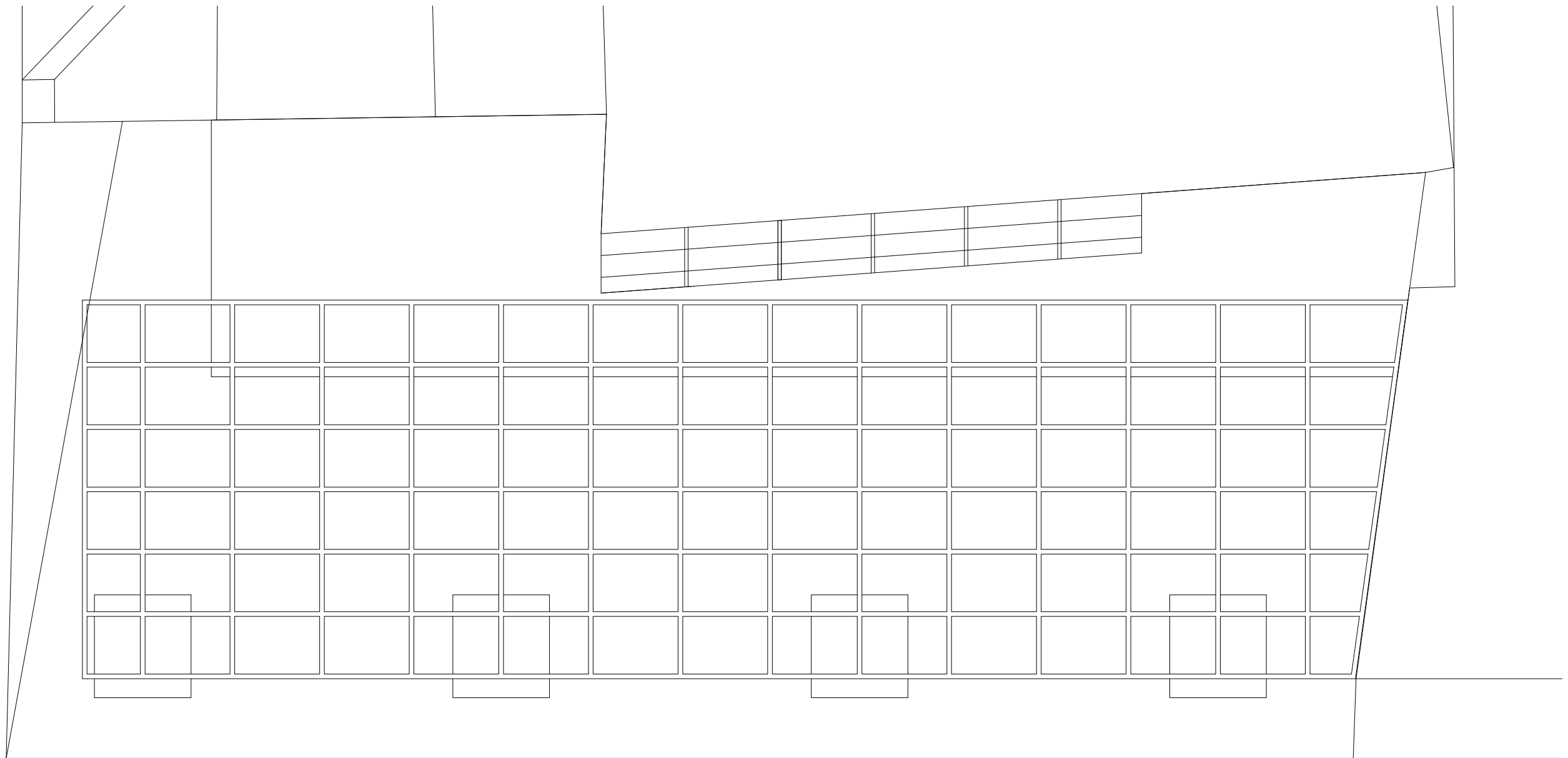
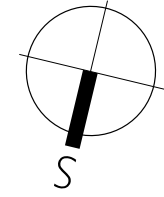
PŮDORYS STŘECHY

M 1:100 – TISK 1:150

0 1 2 5 10 m

△ ZÁKAZNÍCI

△ MODELKY



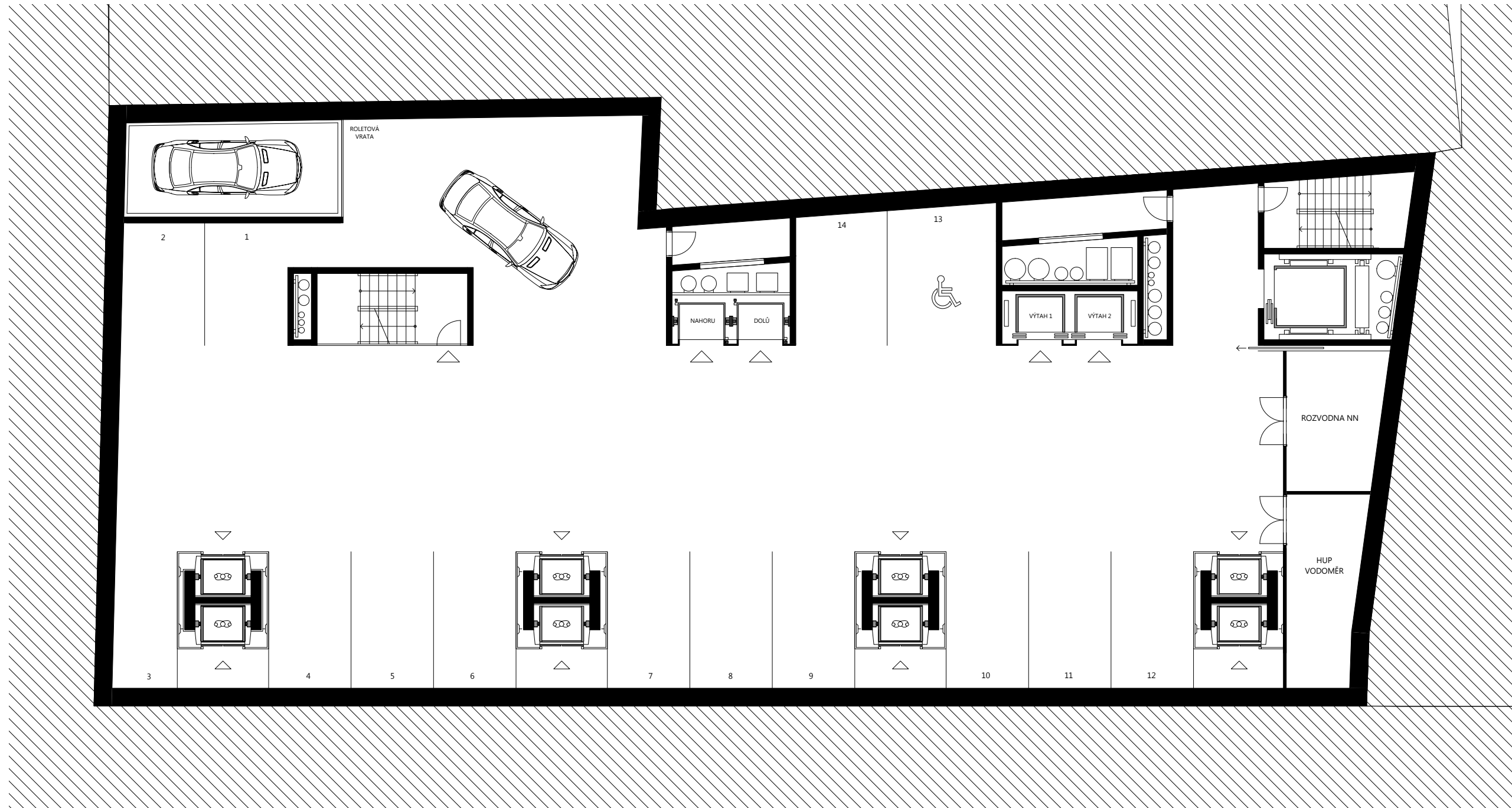
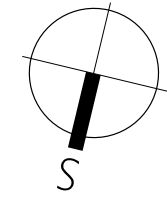
PŮDORYS 1.PP

M 1:100 – TISK 1:150

0 1 2 5 10 m

△ ZÁKAZNÍCI

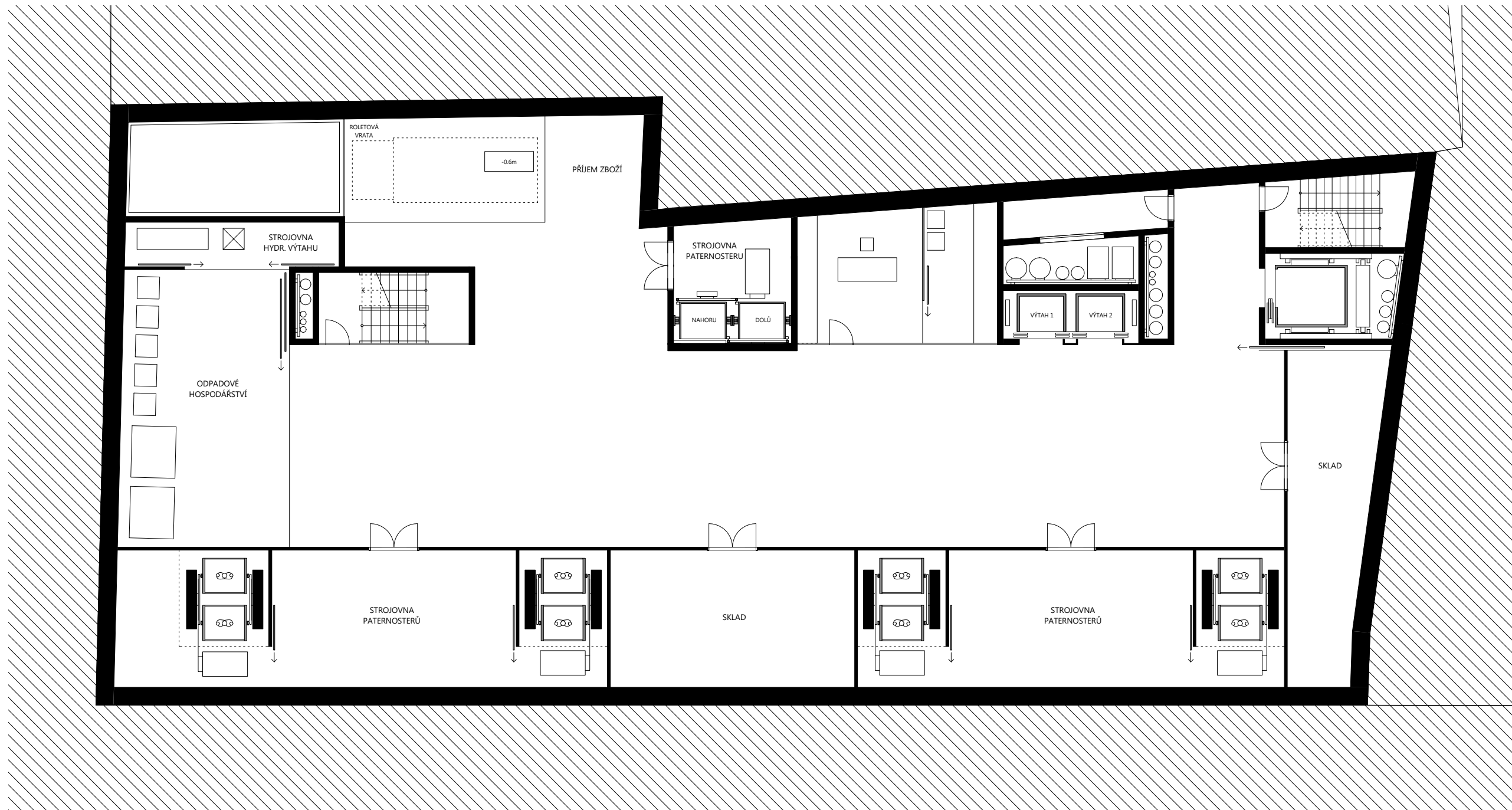
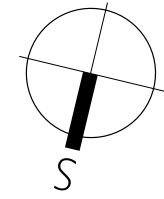
△ MODELKY

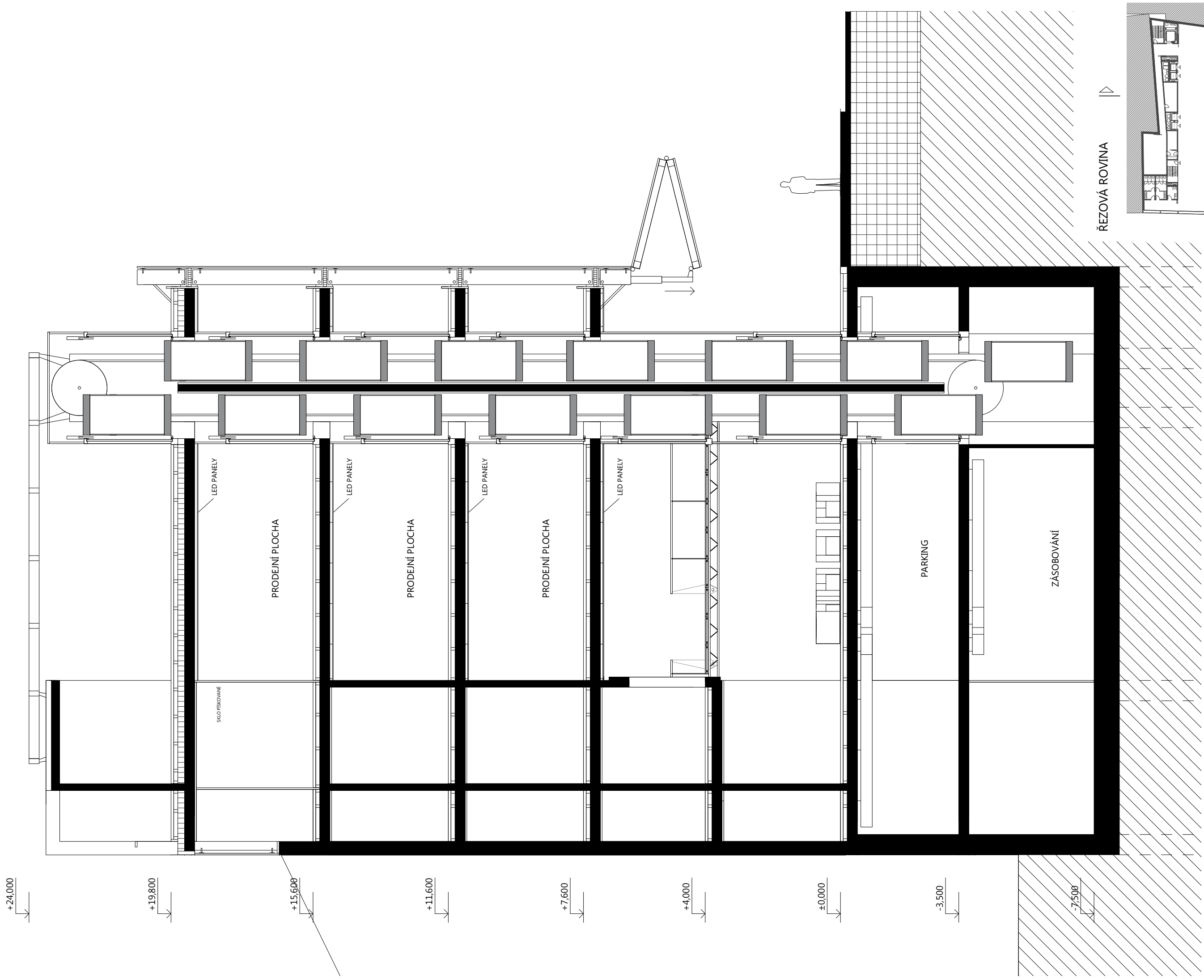


PŮDORYS 2.PP

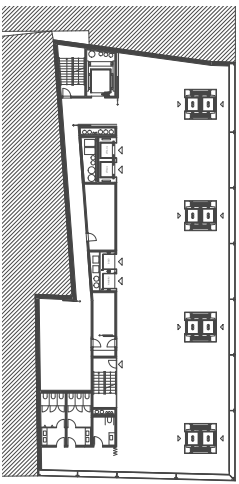
M 1:100 – TISK 1:150

0 1 2 5 10 m





ŘEZOVÁ ROVINA

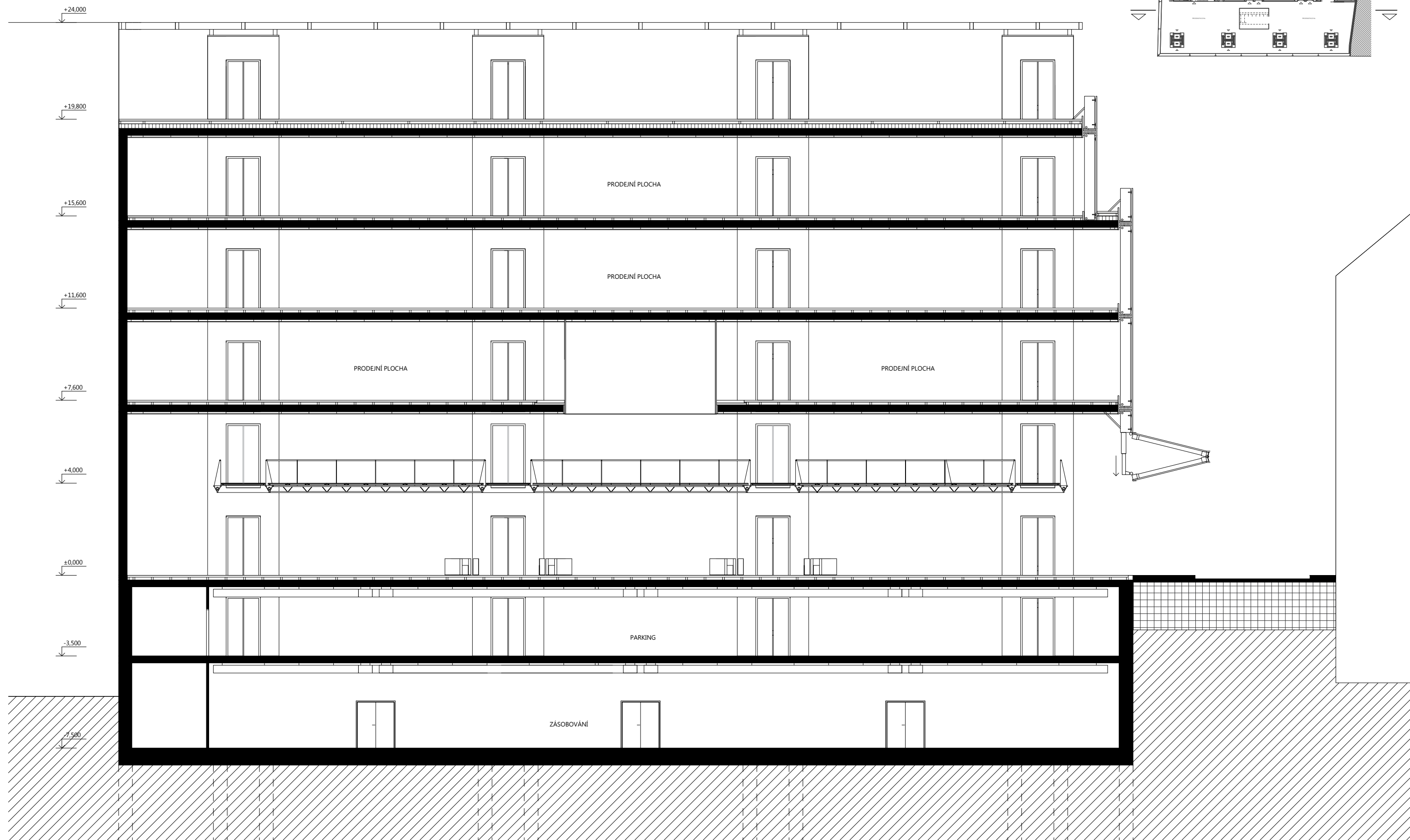
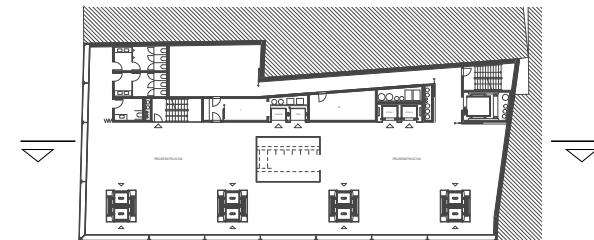


ŘEZ PŘÍČNÝ

M 1:100



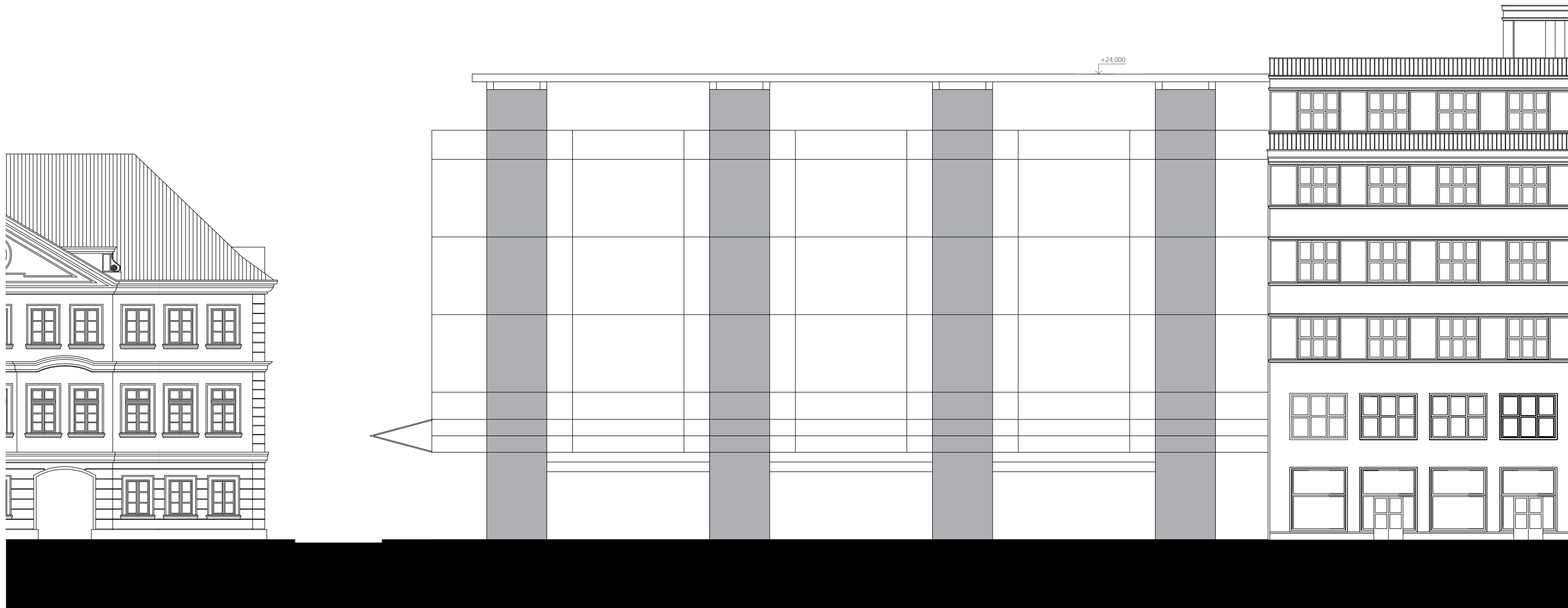
ŘEZOVÁ ROVINA



ŘEZ PODÉLNÝ

M 1:100 – TISK 1:150

0 1 2 5 10 m



POHLED NÁRODNÍ (SEVER)

M 1:200

0 2 5 10 m



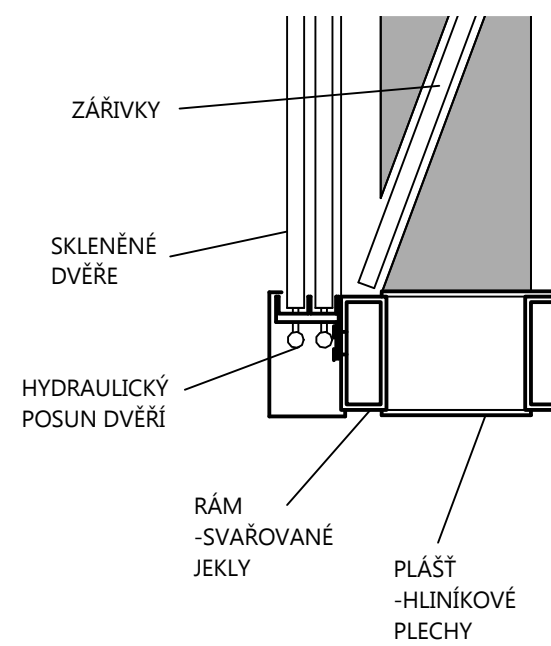
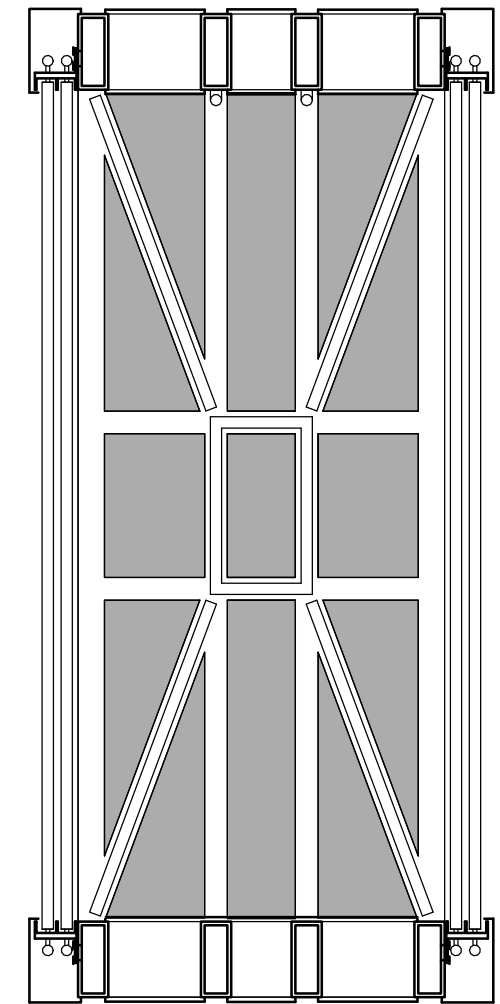
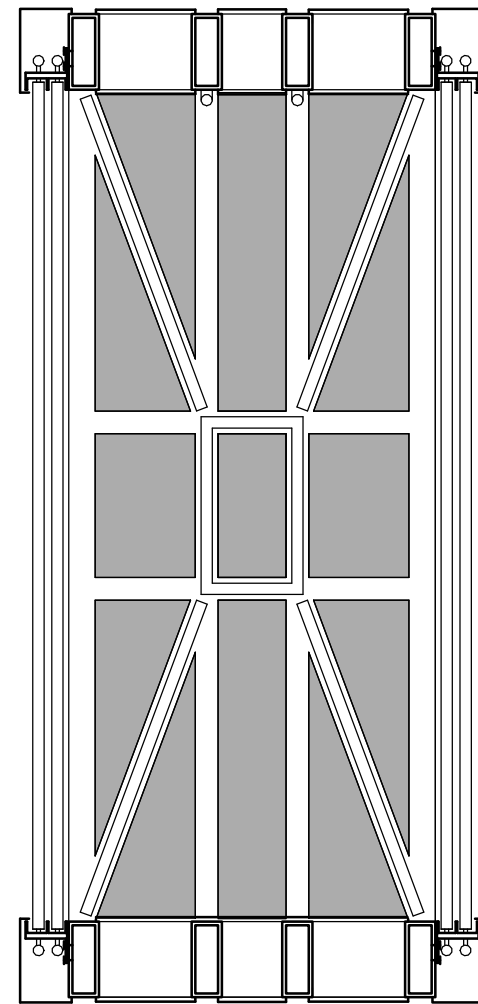
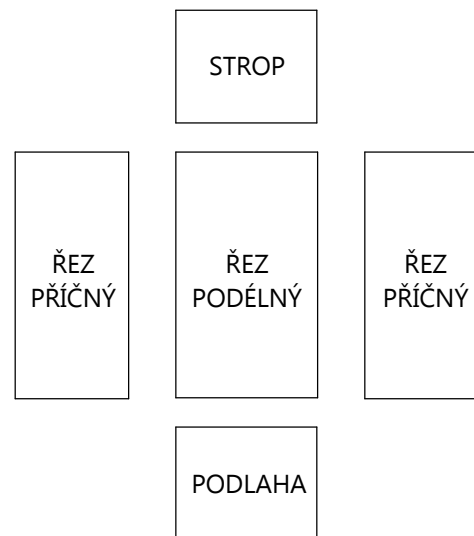
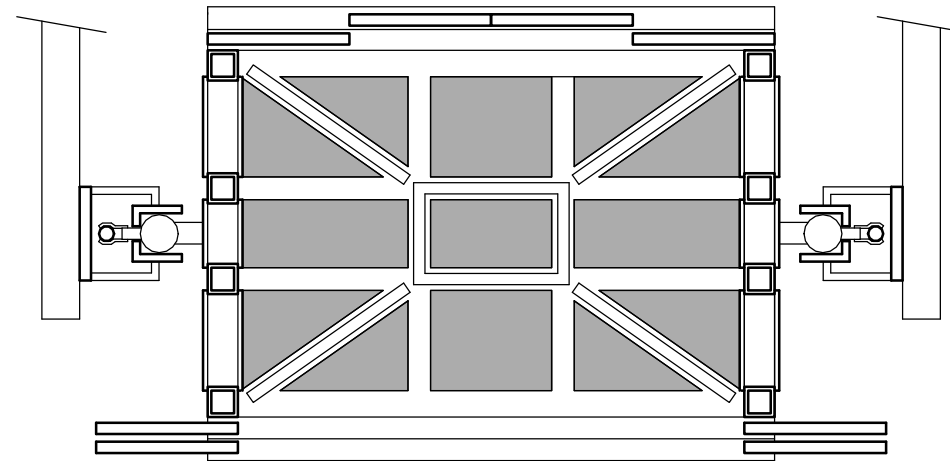
POHLED MIKULANDSKÁ (VÝCHOD)

M 1:200

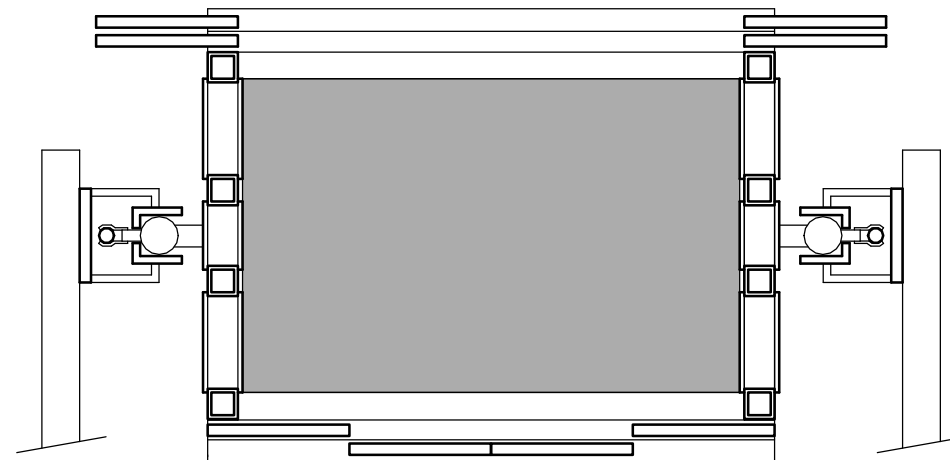
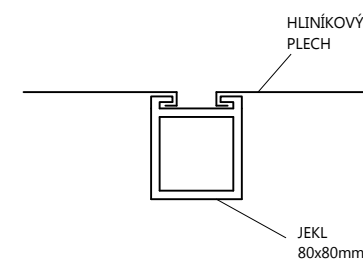
0 2 5 10 m

KABINA PATERNOSTERU

M 1:20 0 0.2 0.5 1 m

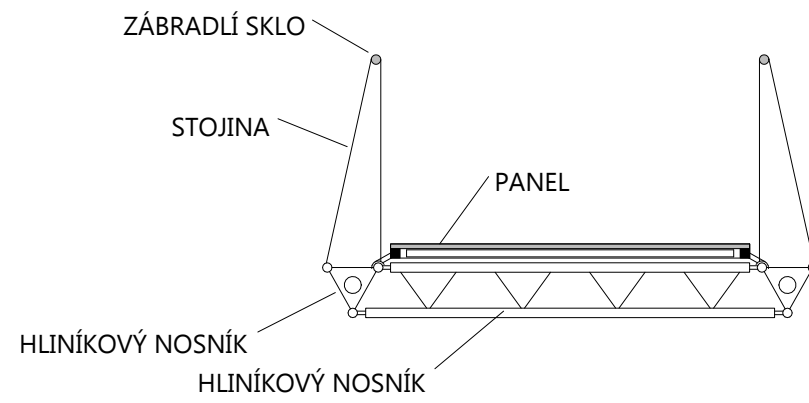


DETAIL PLÁŠTĚ

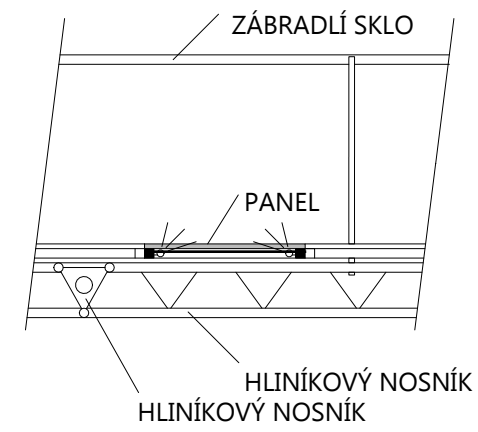


MOST

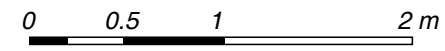
ŘEZ PŘÍČNÝ



ŘEZ PODÉLNÝ

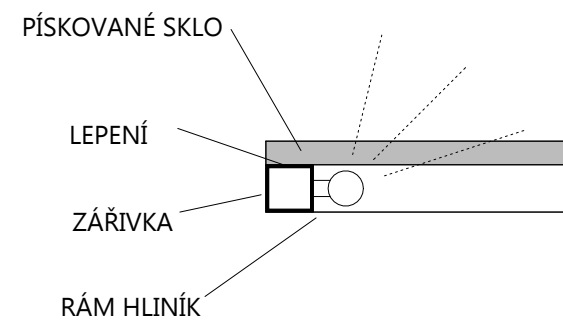


M 1:20

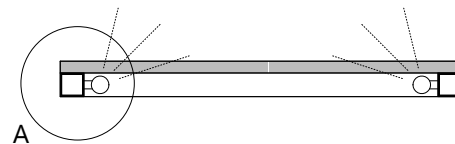


PANEL

DETAIL A



ŘEZ PŘÍČNÝ



ŘEZ PODÉLNÝ

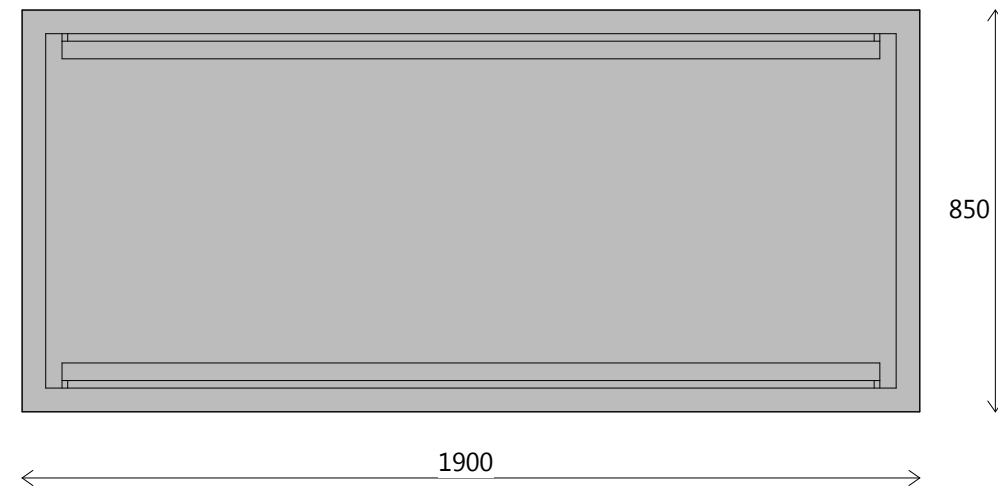


VZOR



SEVASA
CriSamar STEP - LUNARIS S
(řada protiskluzových skel)

PŮDORYS



TECHNOLOGIE

vytápění je v prodejním prostoru řešeno vzduchotechnikou, vzduch je rozváděn ve zdvojené podlaze. V obslužných prostorách jsou použita topná tělesa. Vzduch je nasáván ve střešním prostoru objektu

požární bezpečnost objektu je řešena použitím požárních hlásičů a sprinklerů. Všechny šachty paternosterů jsou řešeny jako samostatné požární úseky

odpad je skladován v nádobách ve 2.PP budovy a je vyvážen výtahem pro automobily ve stanovenou dobu odvozu

ohřev teplé vody je řešen lokálními spotřebiči

PODĚKOVÁNÍ

Velké poděkování chci věnovat konzultantům diplomové práce:

doc.akad.arch Vladimíru Soukenkovi, vedoucímu práce
Ing. arch. Pavle Kvízové, asistentce ateliéru
ak. mal. Josefu Ťaptůchovi, vedoucímu ateliéru módní tvorby na VŠUP
doc. Ing. Františku Medkovi, CSc. – požární bezpečnost
doc. Ing. Václavu Bystřickému, CSc. – technická zařízení
doc. Ing. Karlu Lorenzovi, CSc. – nosné konstrukce
Janu Schröfelovi, RNDr. – geodézie
Ing. Karlu Tušicemu – býv. Transporta Chrudim, paternostery a strojní zařízení

Zdroje:

<http://paternoster.archii.cz>
<http://maps.google.com>
<http://spectrum.ieee.org>