



jméno: Dušan Marcinko | název: Globecentrum Albertov | typ projektu: Typ projektu: Diplomová práce | semestr: Semestr: Zimní | akad. rok: 2012/13 | ústav: 15128 Ústav navrhování II | ateliér: Ateliér Schleger

Zadáním bylo navrhnout budovu pro novou fakultu University Karlovy, která vznikne sloučením současných oborů globálních změn z Přírodovědecké a Matematicko-fyzikální fakulty.

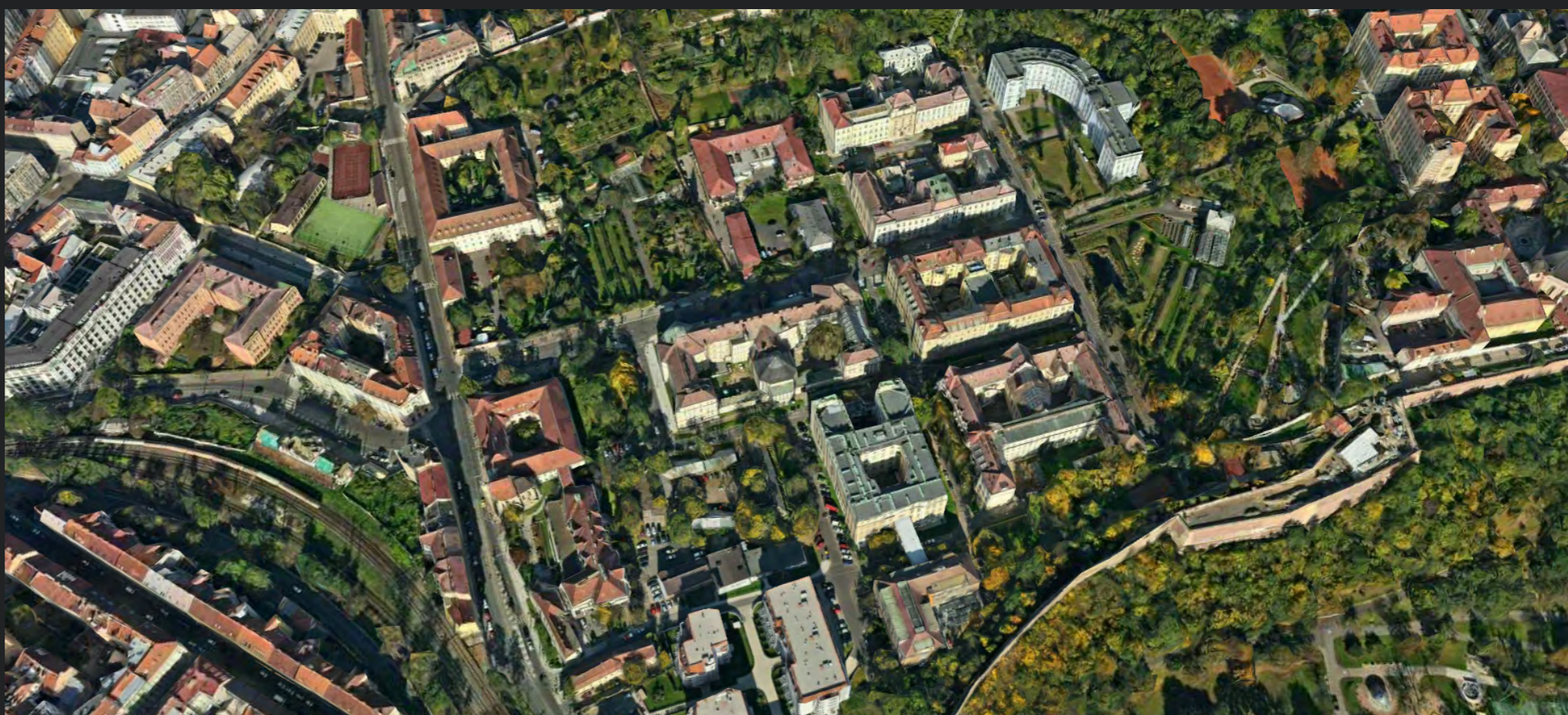
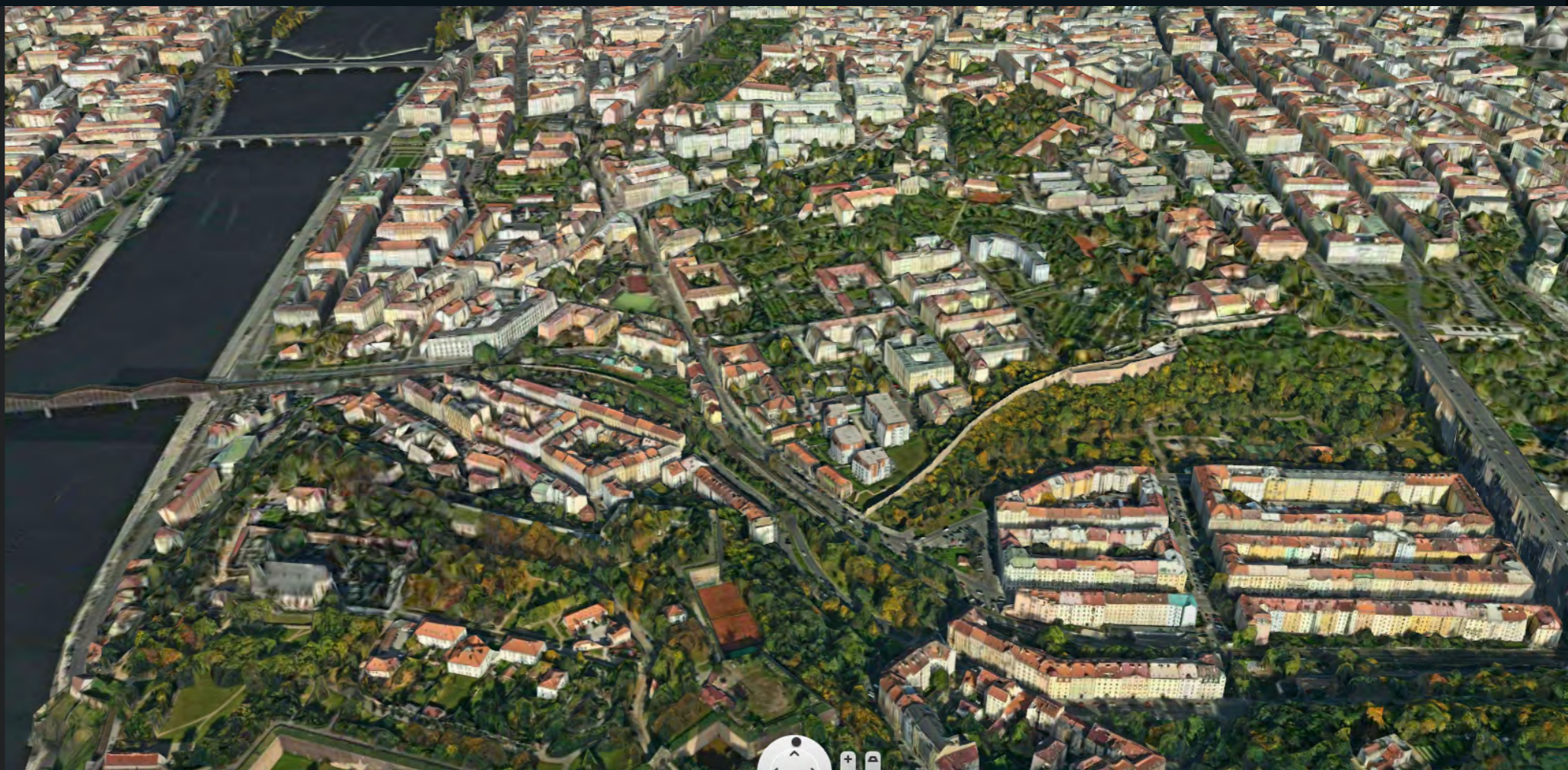
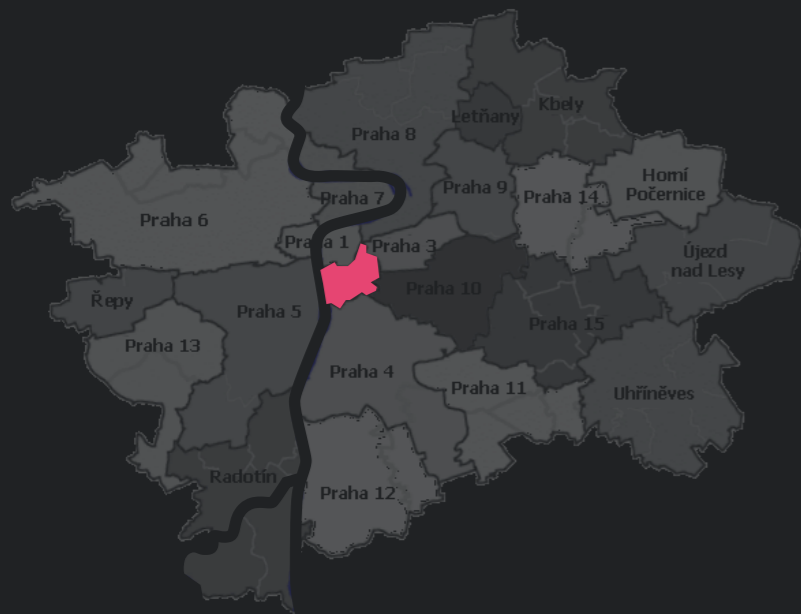
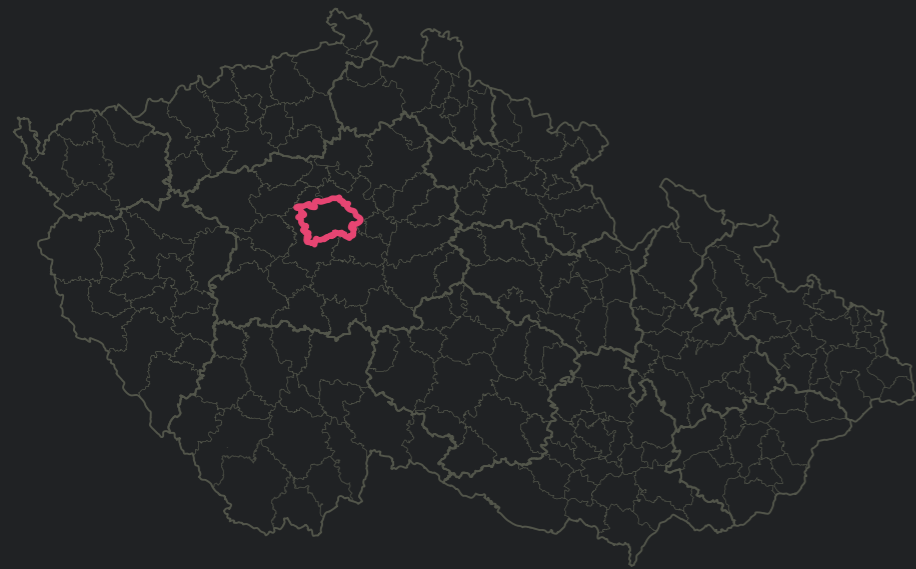
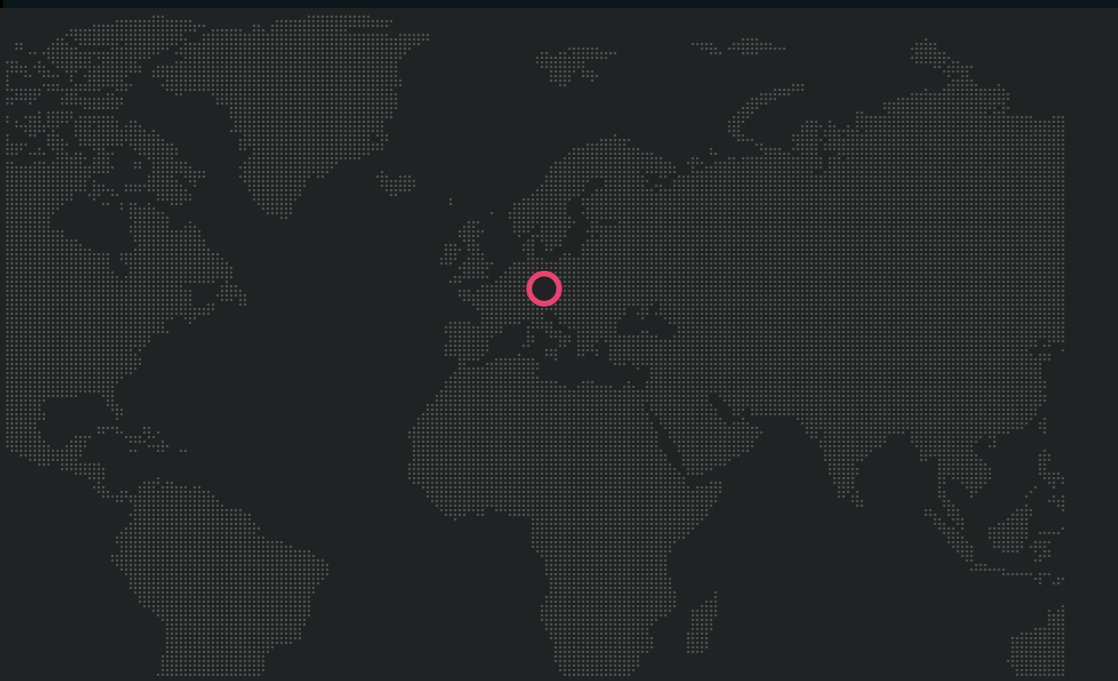
Budova je umístěna v kampusu UK na pražském Albertově. Navrhované Globcentrum (Centrum globálních změn) bude sloužit rovněž jako kongresové centrum celého kampusu a nahradí v současné době nevyhovující menzu.

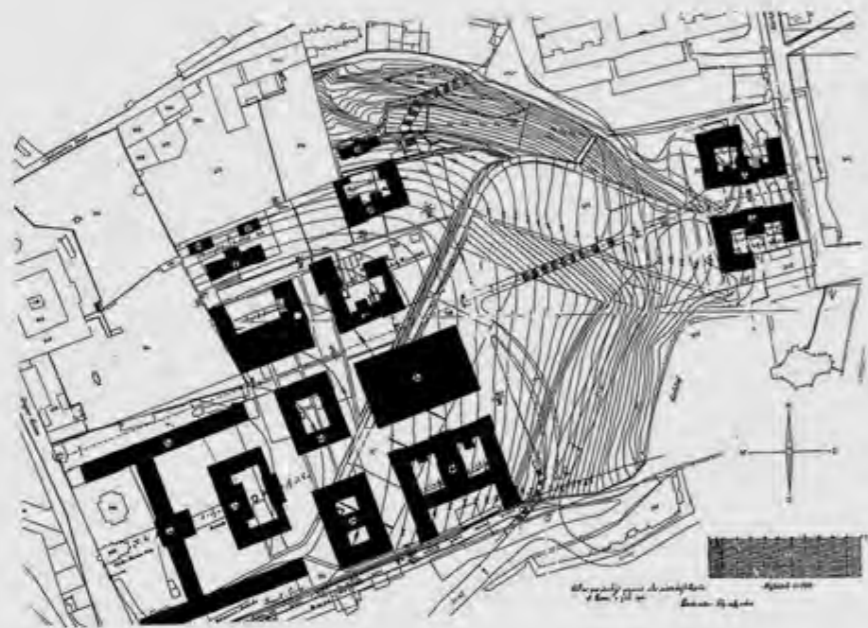
Budova plně využívá svažitou profilaci terénu. Hmota vzniká vytažením terénu se zlomem v severní části pozemku. Střecha přechází plynule z terénu až k jižní hraně pozemku. Budova se otevírá západní fasádou orientovanou do sousedního sadu a východní fasádou k dalším objektům vysokoškolského kampusu. Jižní fasáda obrácená do ulice je plná z pohledového betonu. Hlavní vstup do budovy je umístěn na východní straně na ose prostoru mezi budovami imunologického ústavu.

Jedná se o stavbu se 4 podzemními a 4 nadzemními podlažími. Parkování je řešeno hromadnými garážemi ve 2., 3. a 4. PP, celková kapacita parkovacích míst je 418. Vjezd do garáží a zásobování bude realizováno z ulice Albertov po příjezdové komunikaci na východní straně pozemku do 1. PP.

Budova je rozčleněna do čtyř částí. V severní části je umístěn velký kongresový sál pro 500 osob. Sál bude možno rozdělit střední vysouvací akustickou příčkou na dva menší, které se budou využívat během výuky. Ve střední části se nachází atrium – komunikační uzel budovy. Atrium a kongresový sál odděluje třípodlažní trakt, ve kterém se nachází toalety, zázemí recepce a šatna v přízemí, a ve druhém a třetím patře prodejna skript a studovna. Jižní část budovy je čtyřpatrová a obsahuje prostory pro výzkum a výuku, kanceláře vedení školy a pedagogů. Menza je situována ve sníženém přízemí. Technické zázemí budovy, kuchyně menzy a sklady jsou umístěny v severní a střední části budovy v 1. PP. Čtvrtou částí budovy je studijní zahrada, která je umístěná přes celou západní stranu budovy.

Budova je navržena jako železobetonový skeletový systém v kombinaci se stěnovým. Základní modul je 8 x 8 m. Atrium a přednáškový sál budou zastřešeny příhradovými nosníky na rozpon 16 resp. 30 m. Prostorové ztužení budovy budou zajišťovat komunikační jádra.

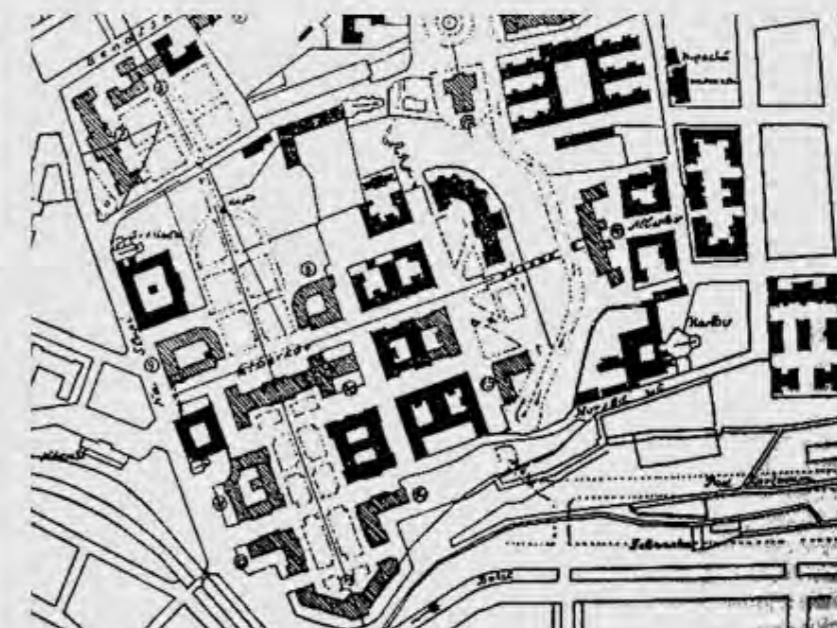




Regulační plán 1937



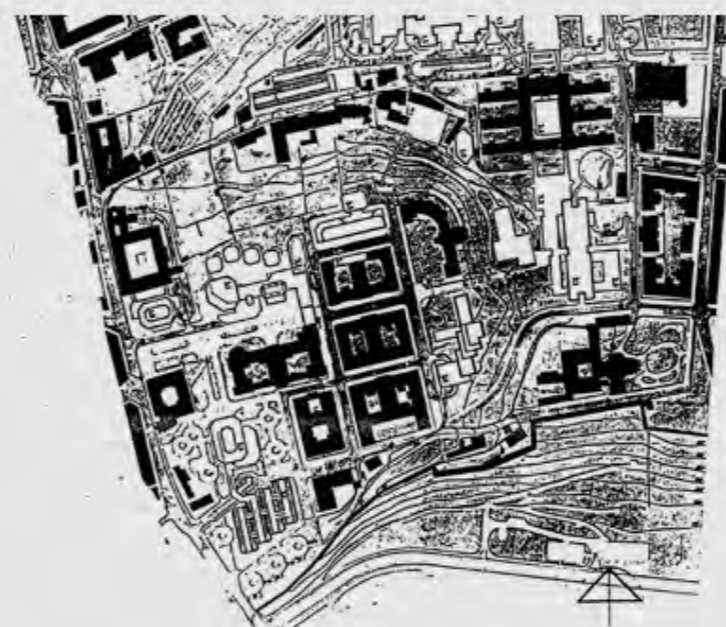
Špalkův regulační plán 1904



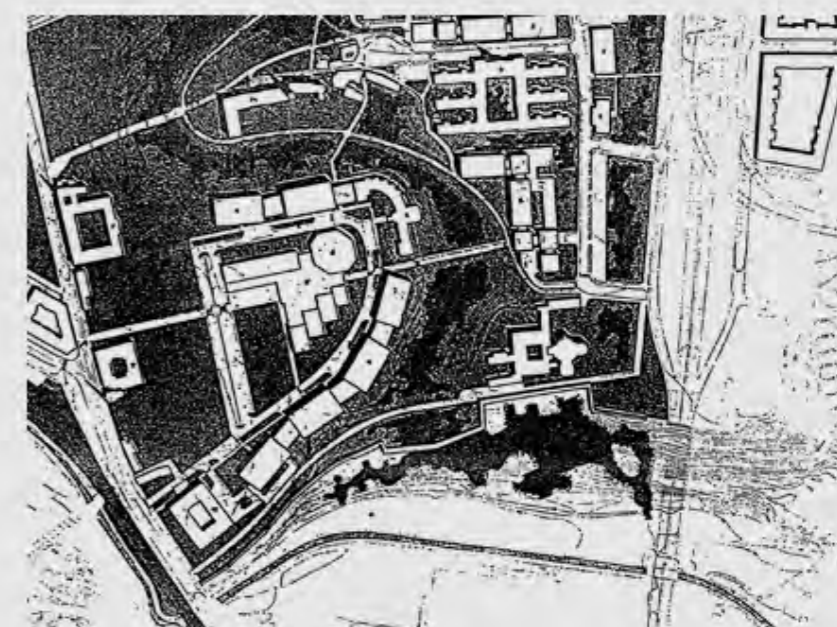
Studie Lhoták, Nitsche 1920 severozápadní osa



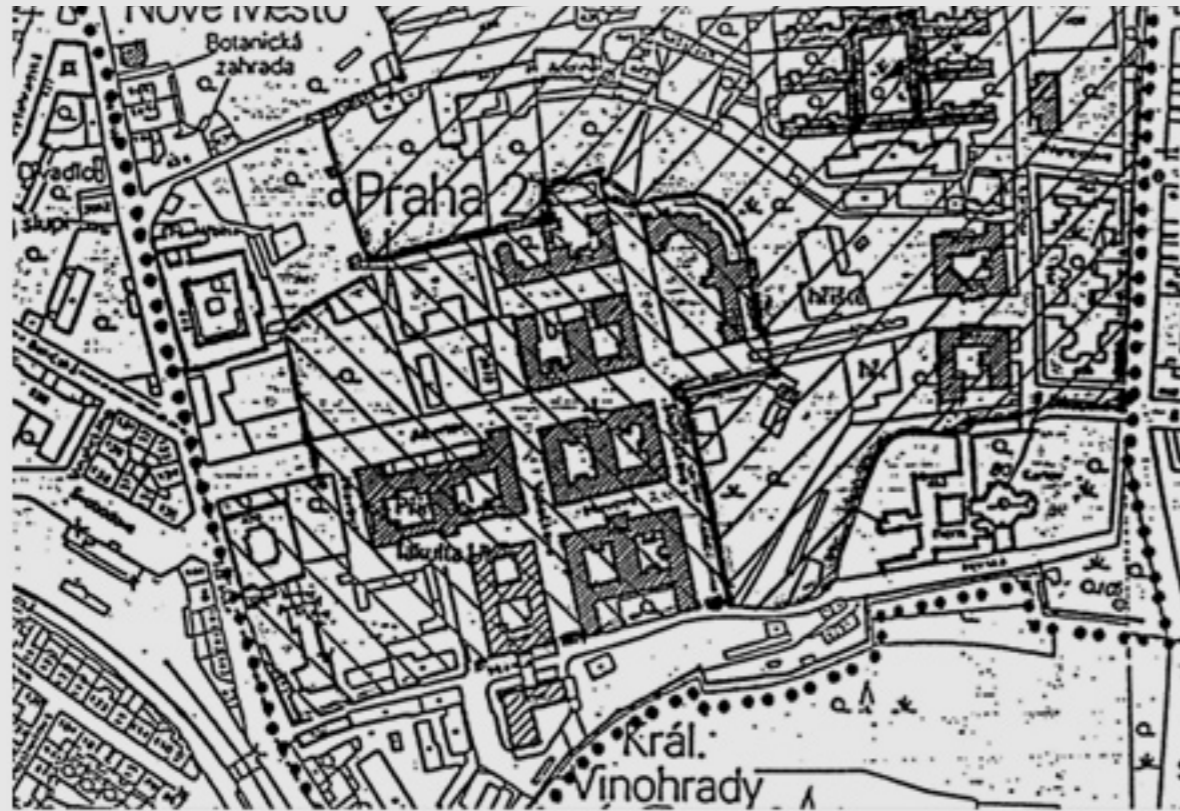
Porovnání se současným stavem



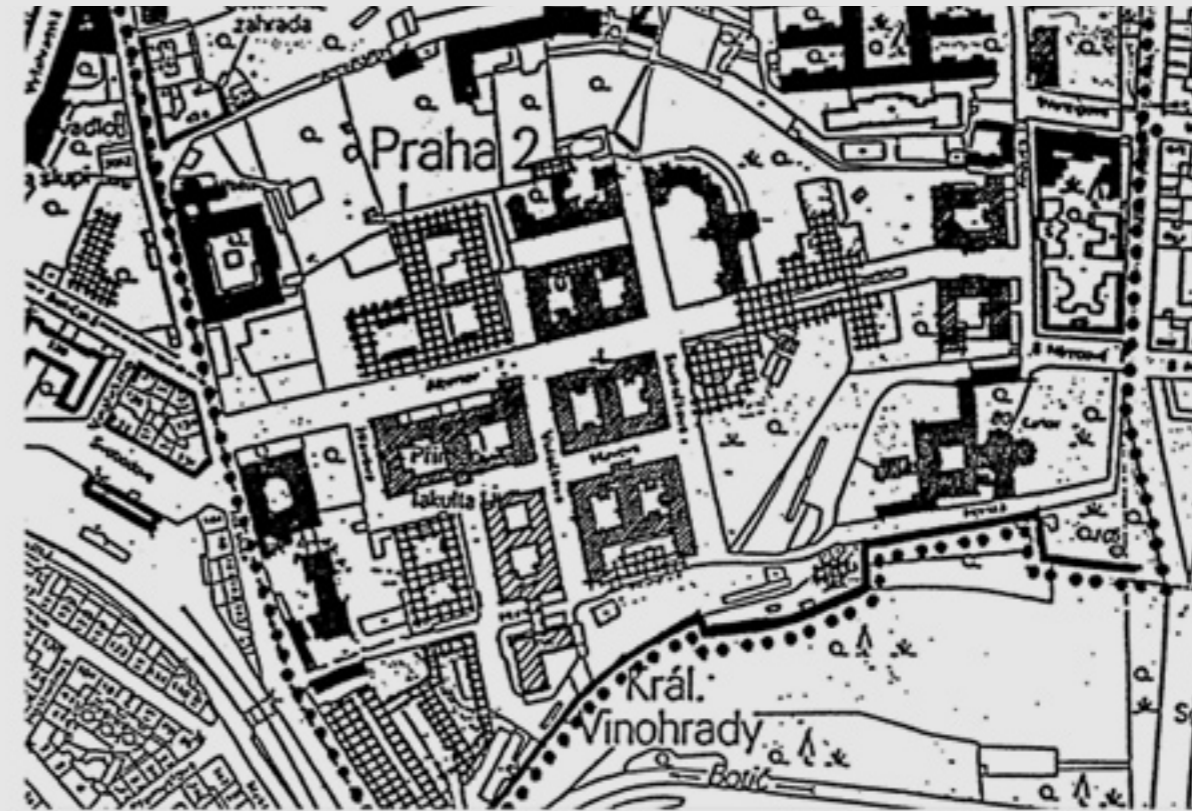
PÚ VHMP 1978 polygonální budovy



Studie 1970 Ateliér VIII



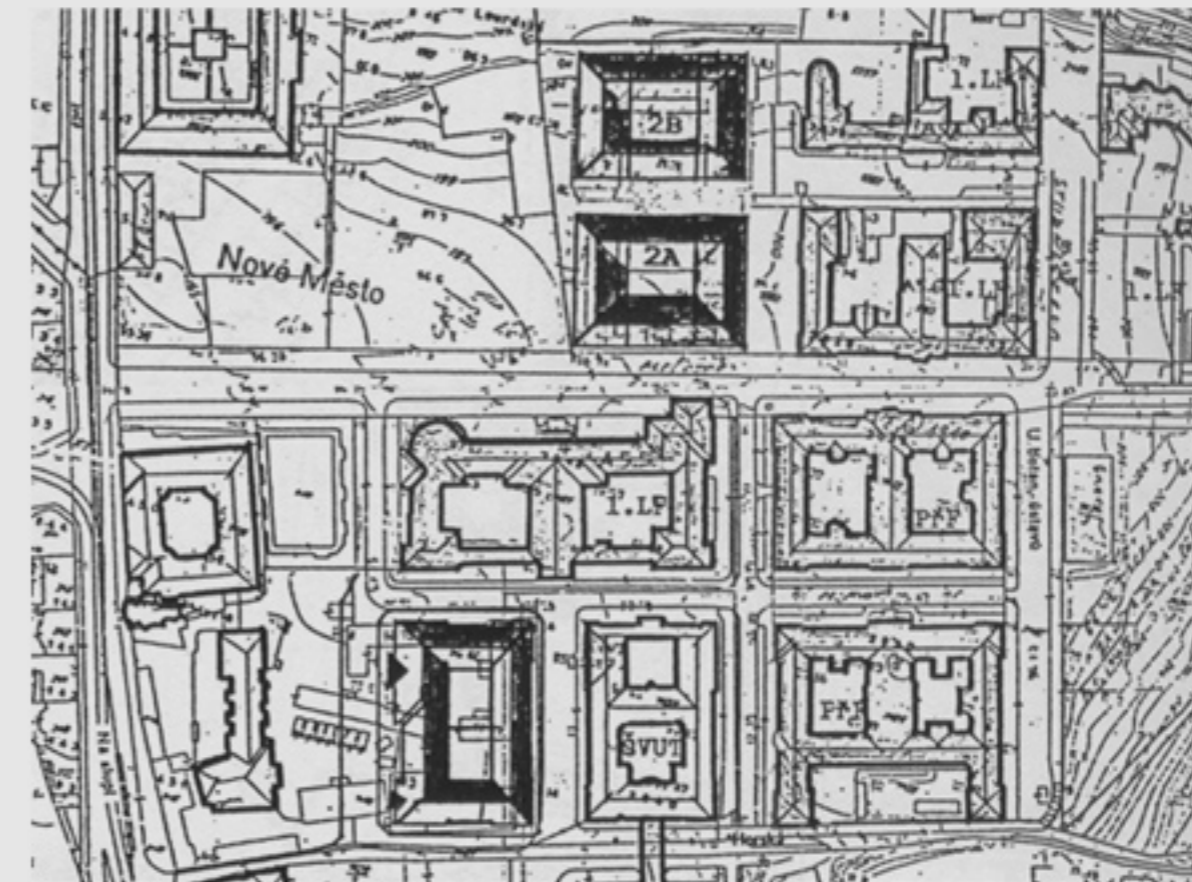
PÚ VHMP Prager Jižní část, ČVUT 1986



Studie Hubíková 1994



Studie Hubíková 1996

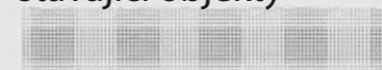


koncept urb. studie Hořejší, Kroha 1999

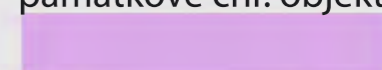


Legenda

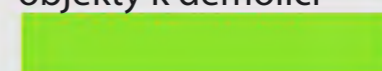
stávající objekty



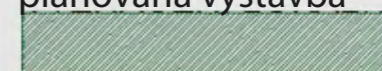
památkově chr. objekty



objekty k demolici



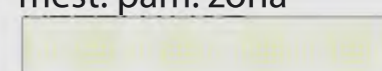
plánovaná výstavba



archeol. chr. lokality



měst. pam. zóna



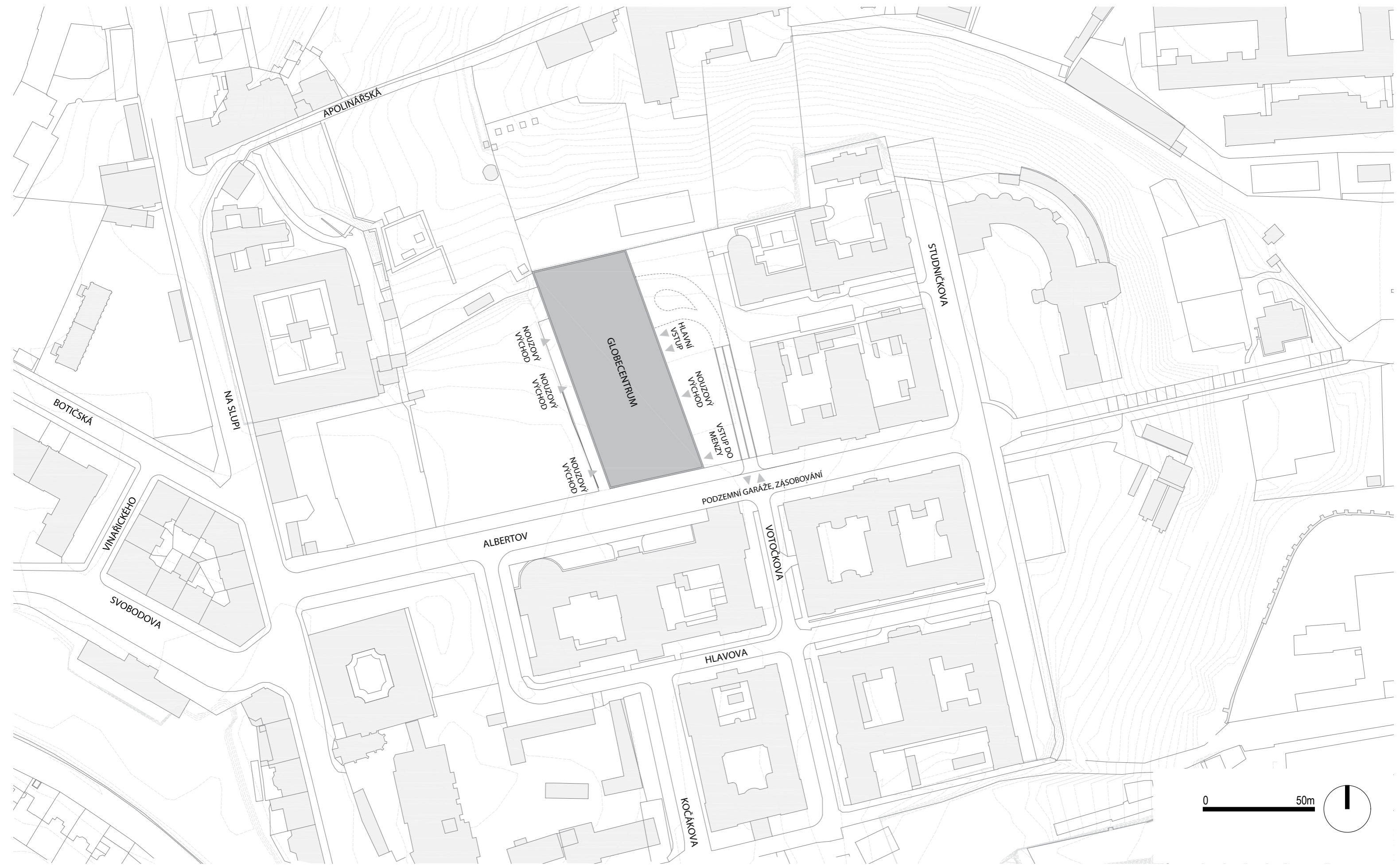
GLOBECENTRUM
situace původní 1:1500

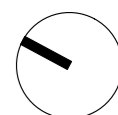
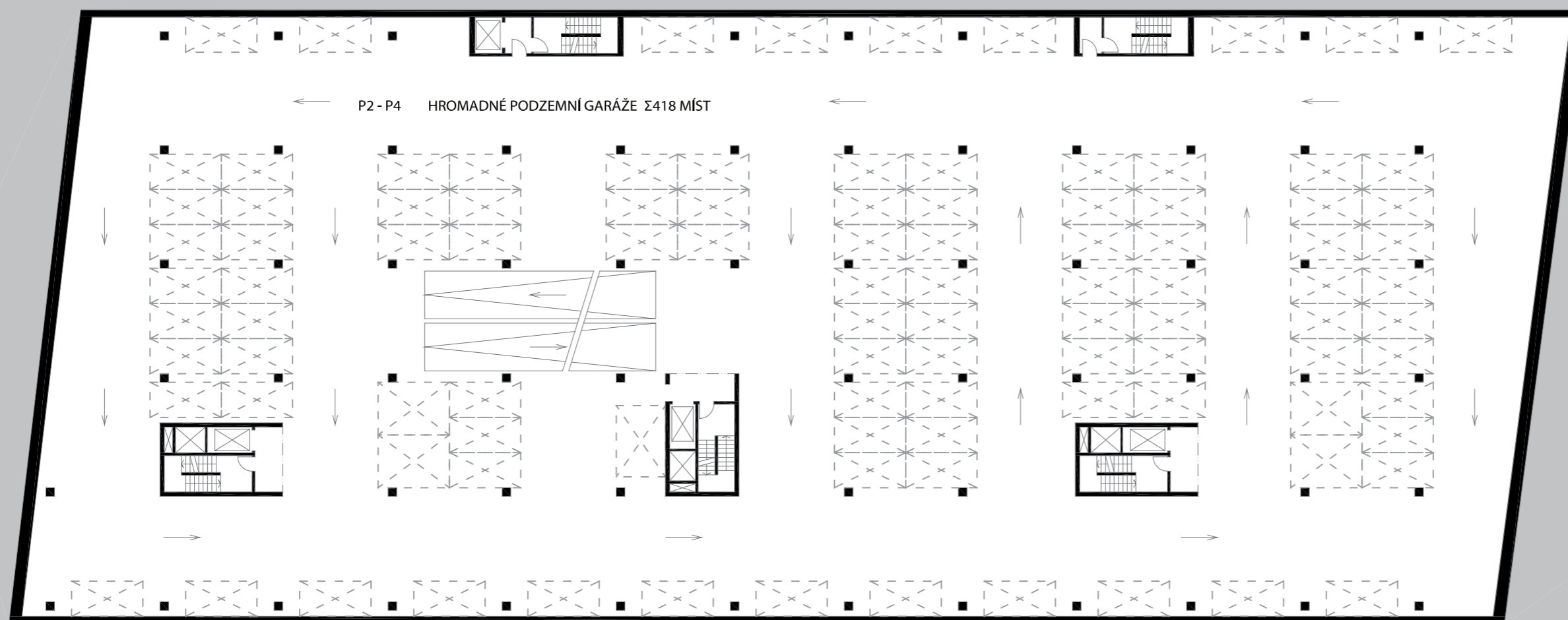


GLOBECENTRUM
vizualizace exteriéru

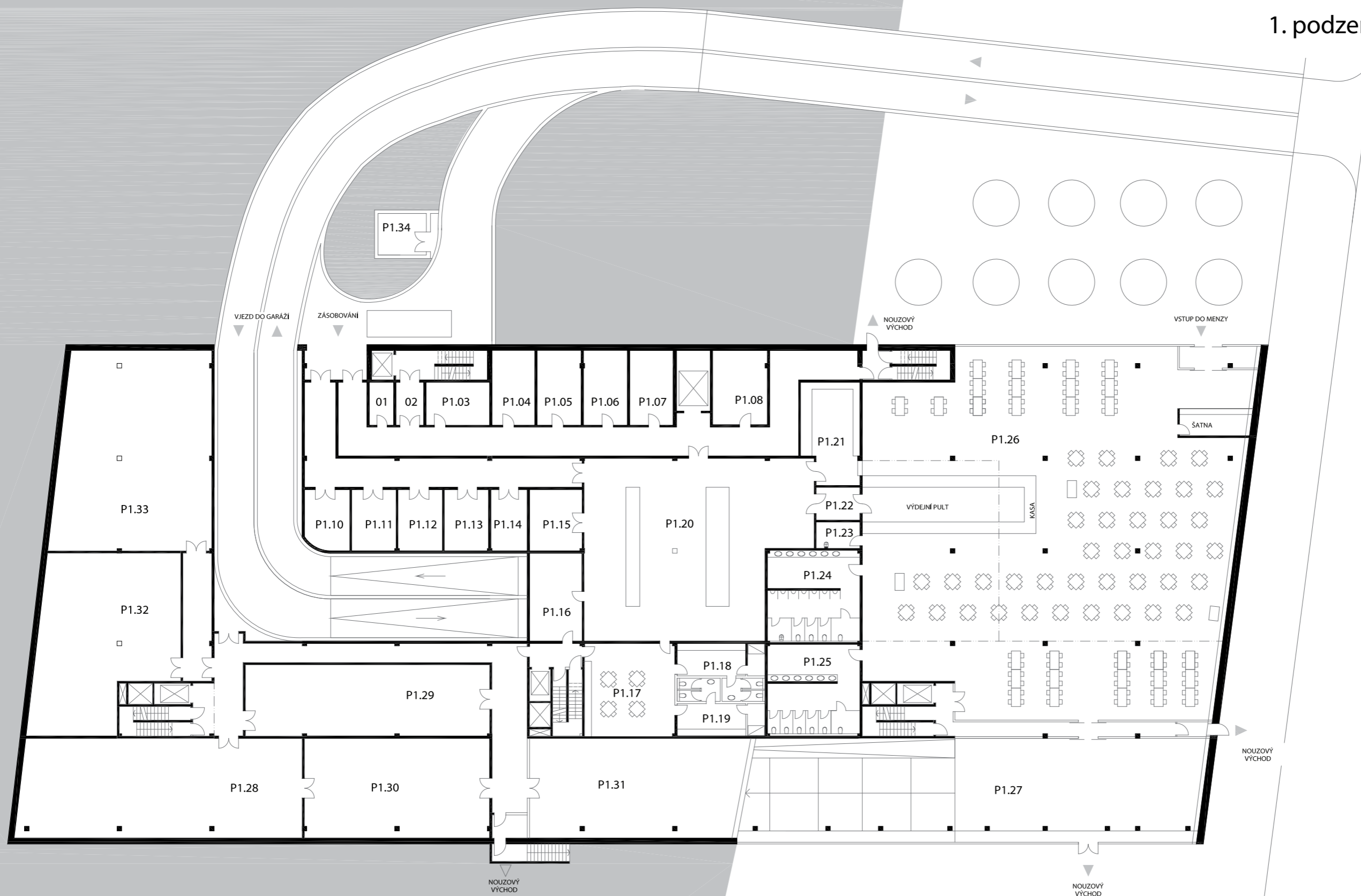


GLOBECENTRUM
situace navrhovaná 1:1500



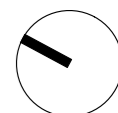


GLOBECENTRUM
1. podzemní podlaží 1:350

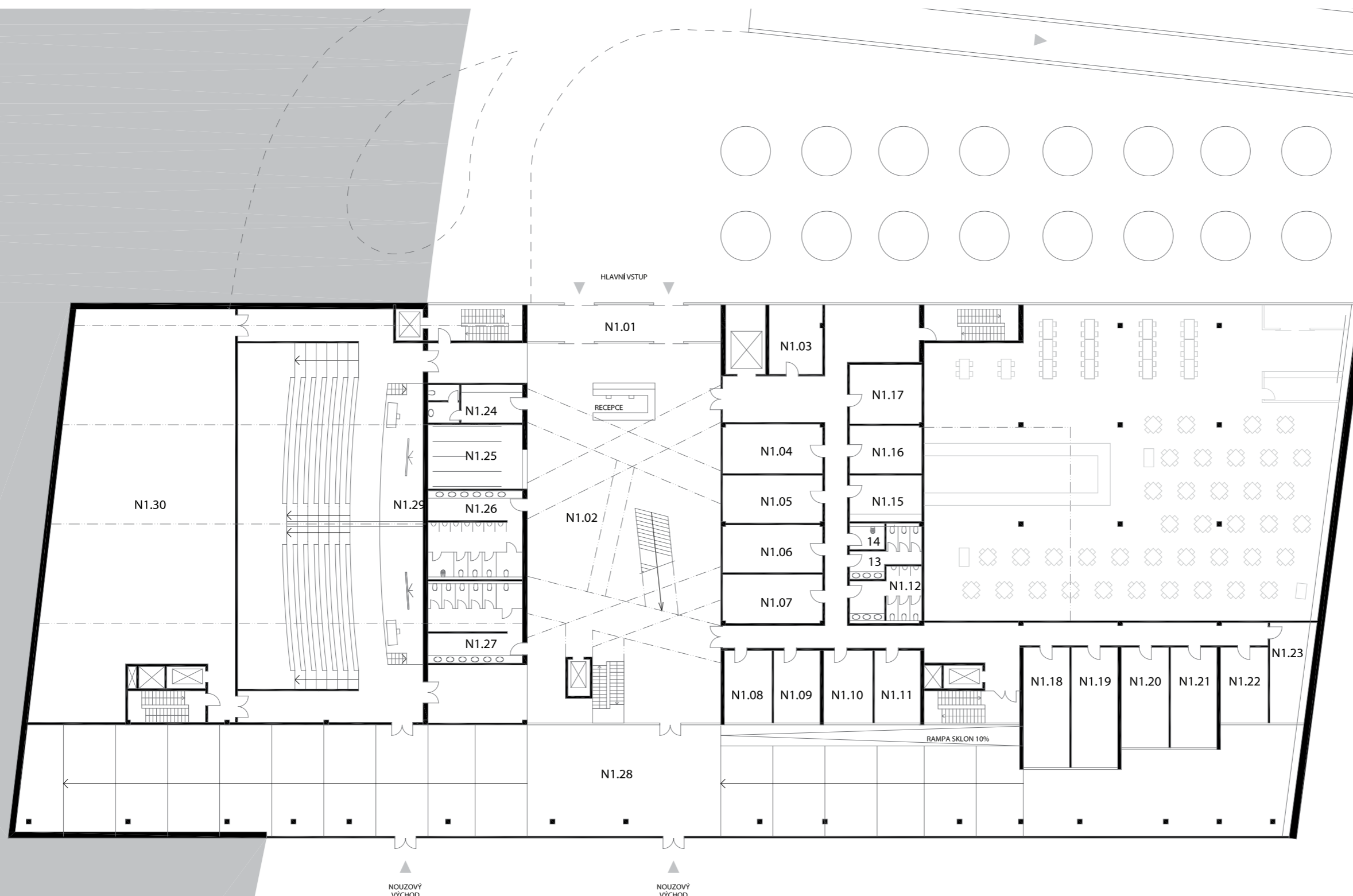


P1.01	sklad	P1.10	sklad	P1.19	šatna pro zaměstnance	P1.28	technická místnost
P1.02	chodba	P1.11	sklad	P1.20	kuchyně	P1.29	technická místnost
P1.03	sterilní boxy	P1.12	sklad	P1.21	mytí nádobí	P1.30	technická místnost
P1.04	chladírna pro laboratoře	P1.13	sklad	P1.22	ofis	P1.31	technická místnost
P1.05	mrazírna pro laboratoře	P1.14	sklad	P1.23	úklid	P1.32	technická místnost
P1.06	sklad údržba	P1.15	sklad	P1.24	wc muži	P1.33	technická místnost
P1.07	sklad	P1.16	kancelář	P1.25	wc ženy	P1.34	sklad
P1.08	sklad	P1.17	denní místnost	P1.26	menza - jídelna		
P1.09	sklad	P1.18	šatna pro zaměstnance	P1.27	studijní zahrada		

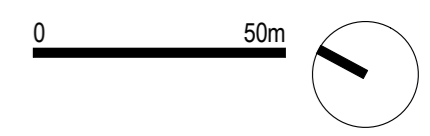
0 50m



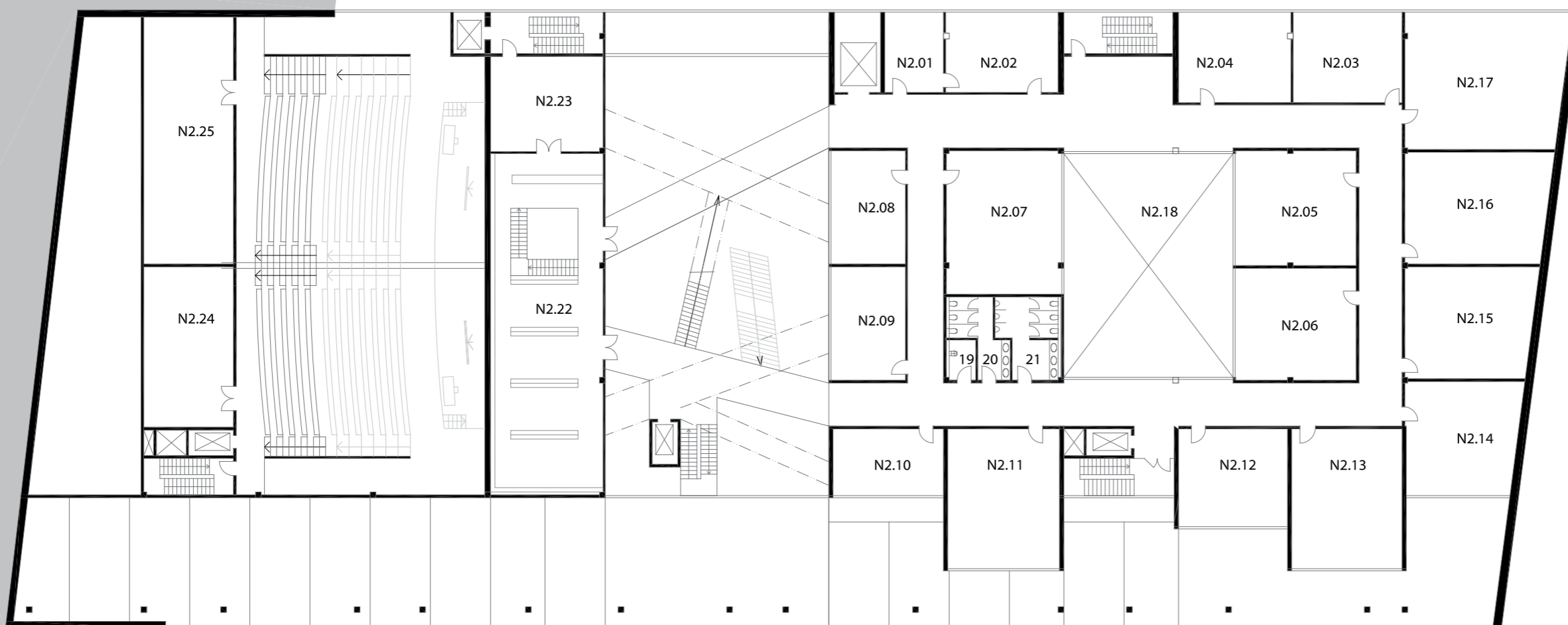
GLOBECENTRUM
1. nadzemní podlaží 1:350



N1.01	zádveří	N1.10	děkanát	N1.19	kancelář děkana	N1.28	studijní zahrada
N1.02	atrium	N1.11	děkanát	N1.20	děkanát	N1.29	přednáškový sál (možno rozdělit na dva)
N1.03	archiv	N1.12	wc muži	N1.21	děkanát	N1.30	zázemí sálu / sklad
N1.04	studijní oddělení	N1.13	wc ženy	N1.22	děkanát		
N1.05	archiv	N1.14	úklid	N1.23	děkanát		
N1.06	studijní oddělení	N1.15	kuchyňka	N1.24	zázemí recepcce		
N1.07	studijní oddělení	N1.16	děkanát	N1.25	šatna		
N1.08	administrativní oddělení	N1.17	děkanát	N1.26	wc muži		
N1.09	administrativní oddělení	N1.18	kancelář děkana	N1.27	wc ženy		

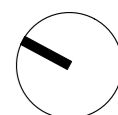


GLOBECENTRUM
2. nadzemní podlaží 1:350



N2.01	přípravná laboratoře	N2.10	mikroskopická místnost	N2.19	úklid
N2.02	laboratoř	N2.11	laboratoř	N2.20	wc ženy
N2.03	laboratoř	N2.12	laboratoř	N2.21	wc muži
N2.04	přípravná laboratoře	N2.13	laboratoř	N2.22	prodejna skript
N2.05	seminární místnost	N2.14	veterinárium	N2.23	zázemí prodejny
N2.06	seminární místnost	N1.15	laboratorní sklad	N2.24	audiovizuální centrum
N2.07	seminární místnost	N2.16	insektárium	N2.25	audiovizuální centrum
N2.08	kancelář	N2.17	seminární místnost		
N2.09	kancelář	N2.18	prosvětlovací atrium		

0 50m

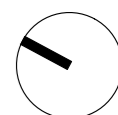


GLOBECENTRUM
3. nadzemní podlaží 1:350

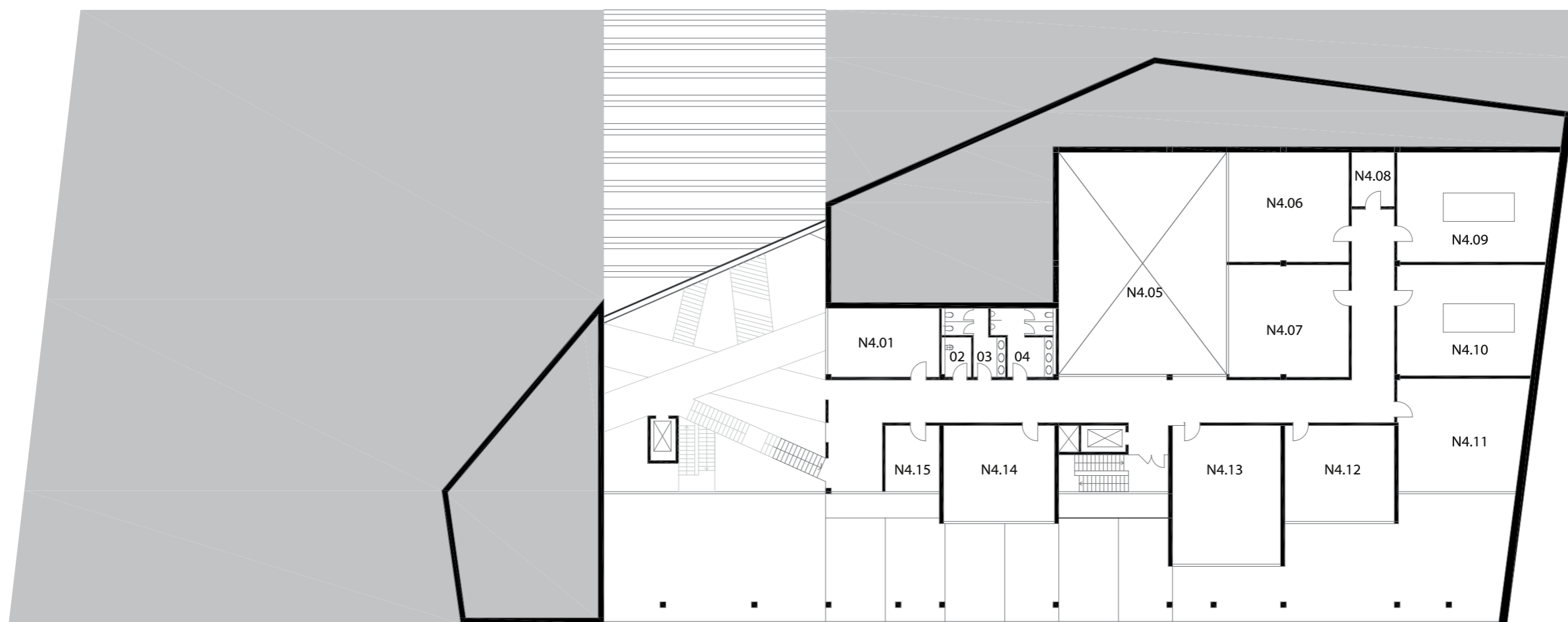


N3.01	zádveří	N3.08	administrativní oddělení	N3.15	kuchyňka
N3.02	atrium	N3.09	administrativní oddělení	N3.16	děkanát
N3.03	archiv	N3.10	děkanát	N3.17	děkanát
N3.04	studijní oddělení	N3.11	děkanát	N3.18	kancelář děkana
N3.05	archiv	N3.12	wc muži	N3.19	kancelář děkana
N3.06	studijní oddělení	N3.13	wc ženy		
N3.07	studijní oddělení	N3.14	úklid		

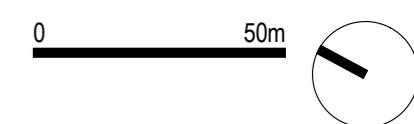
0 50m



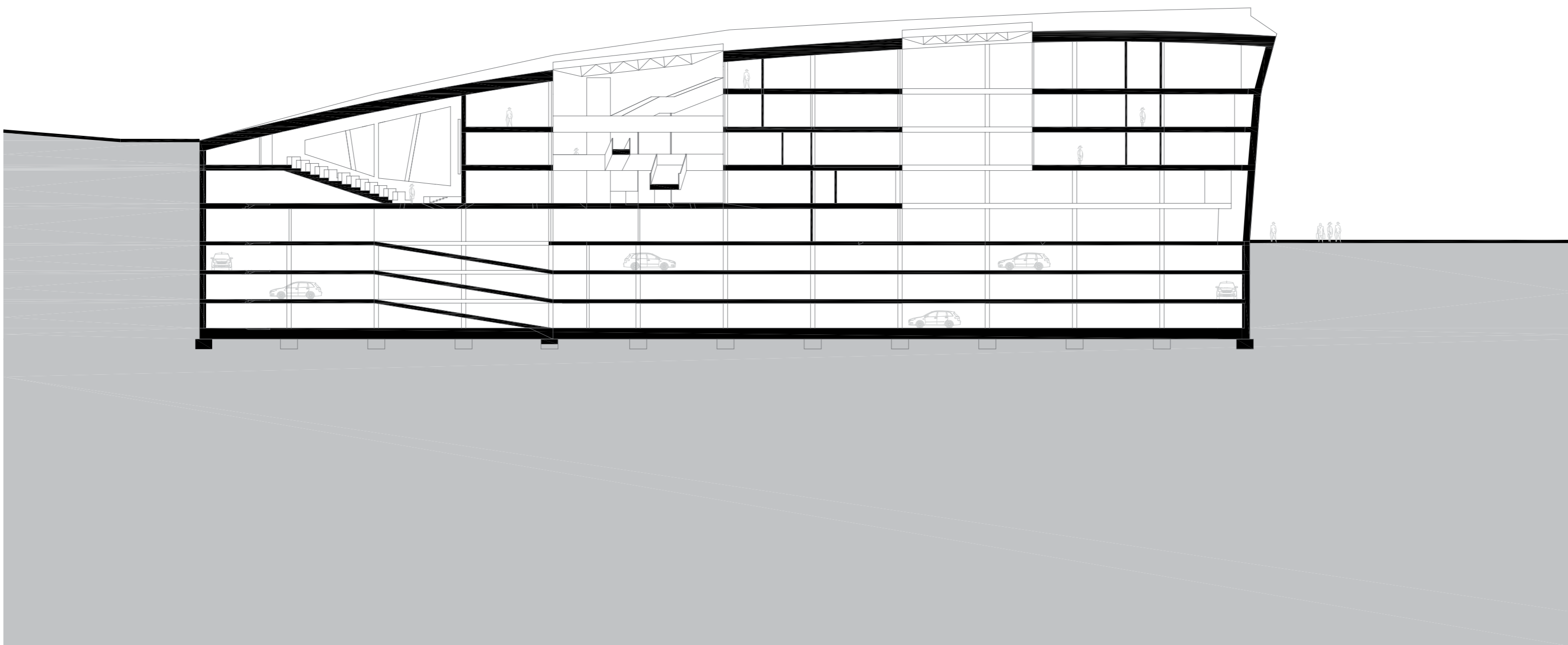
GLOBECENTRUM
4. nadzemní podlaží 1:350



N4.01	kabinet	N4.07	kabinet	N4.13	kabinet
N4.02	úklid	N4.08	archiv	N4.14	kabinet
N4.03	wc ženy	N4.09	laboratoř	N4.15	sekretariát
N4.04	wc muži	N4.10	laboratoř		
N4.05	prosvětlovací atrium	N4.11	kabinet		
N4.06	kabinet	N4.12	kabinet		

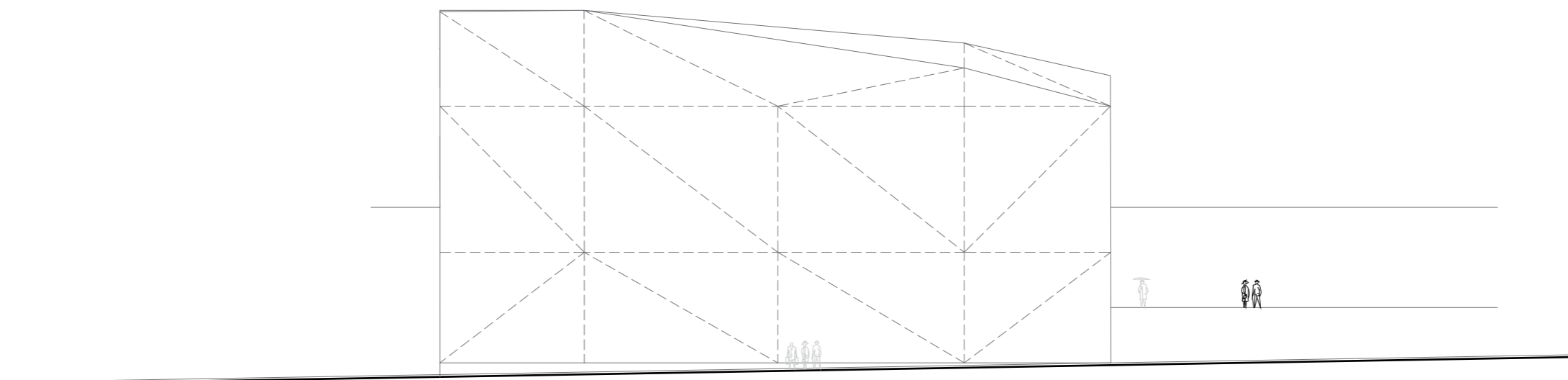


GLOBECENTRUM
podélný řez 1:350

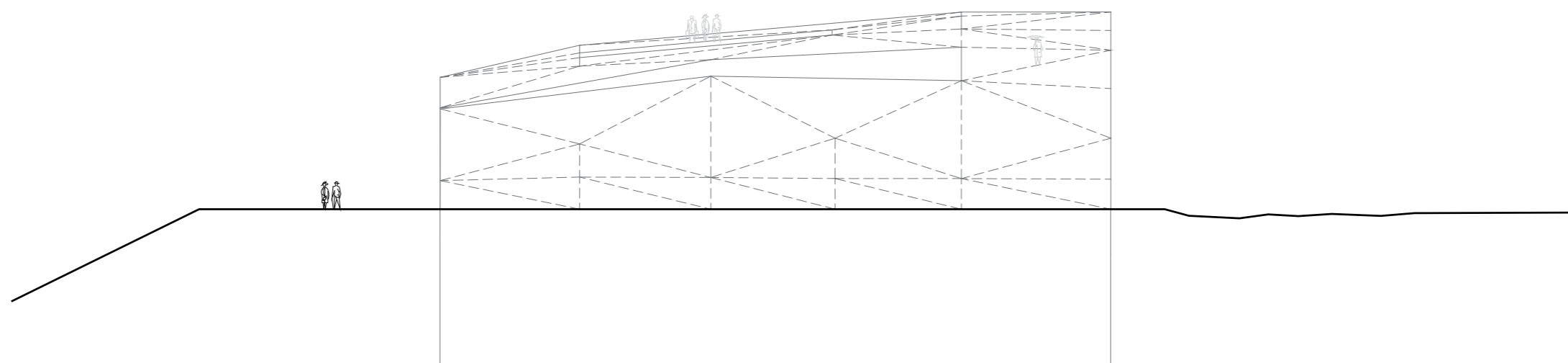


0 50m

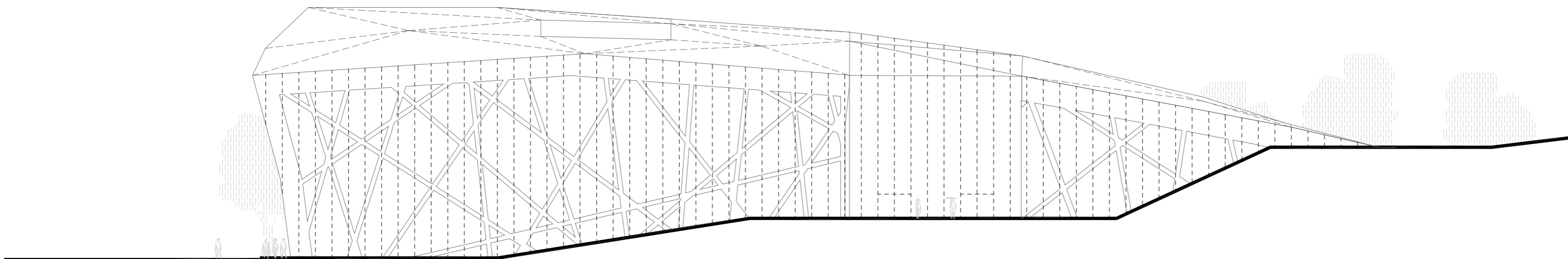
pohled severní



pohled jižní

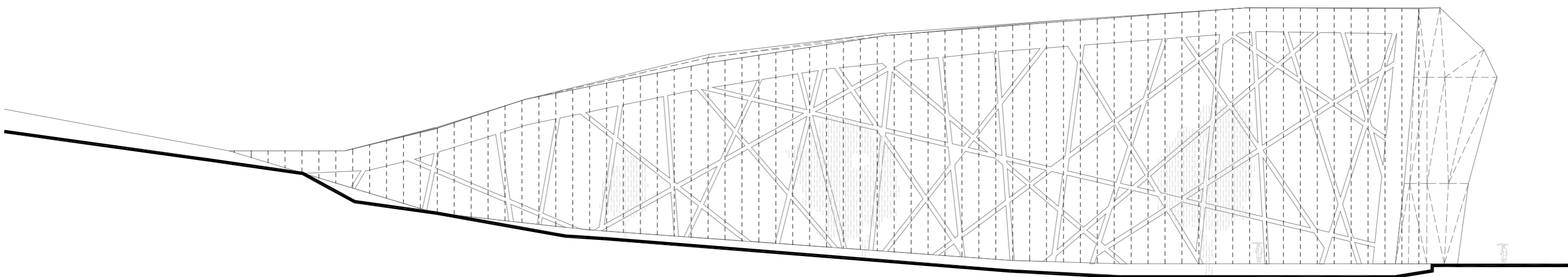


GLOBECENTRUM
pohledy 1:350



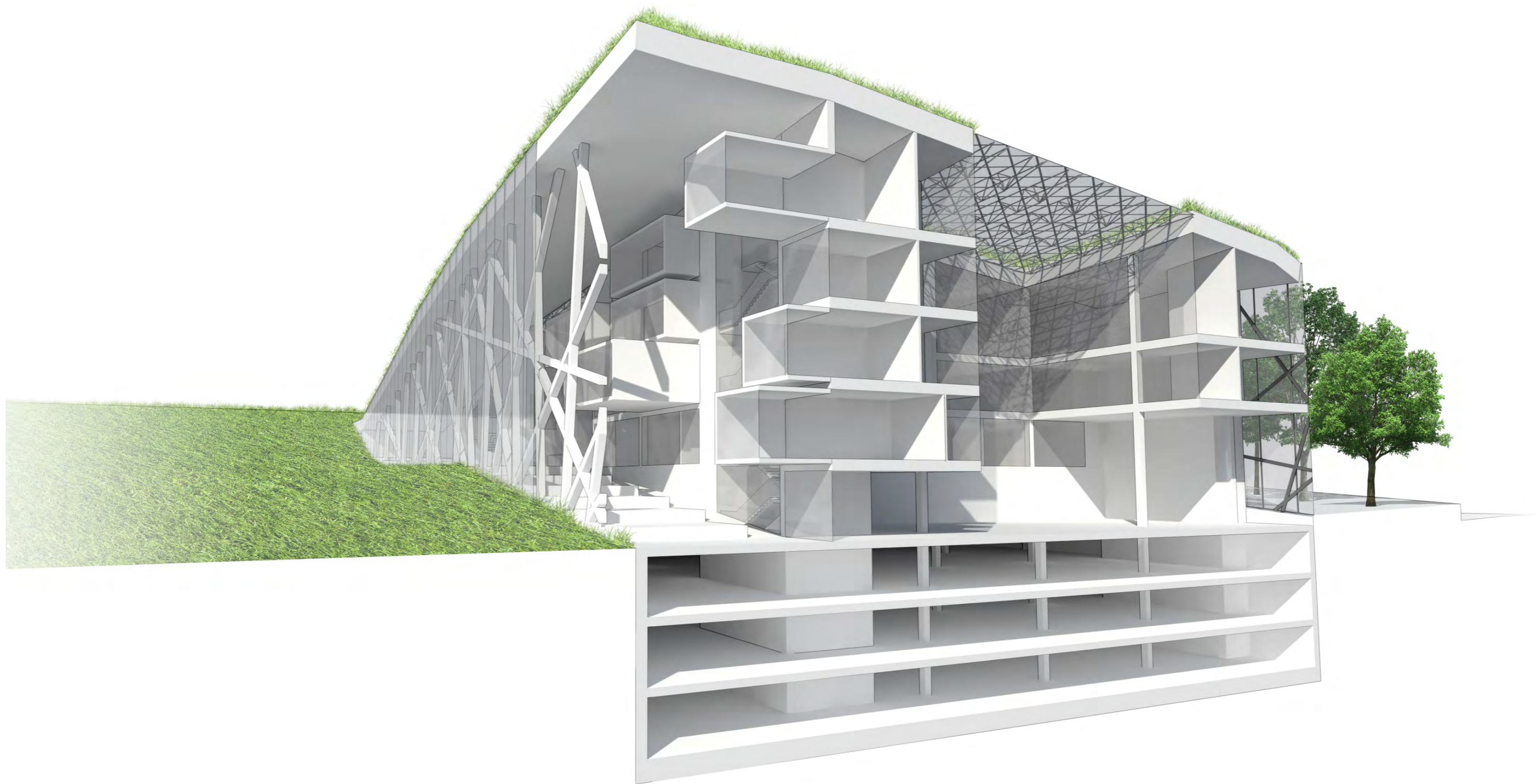
pohled východní

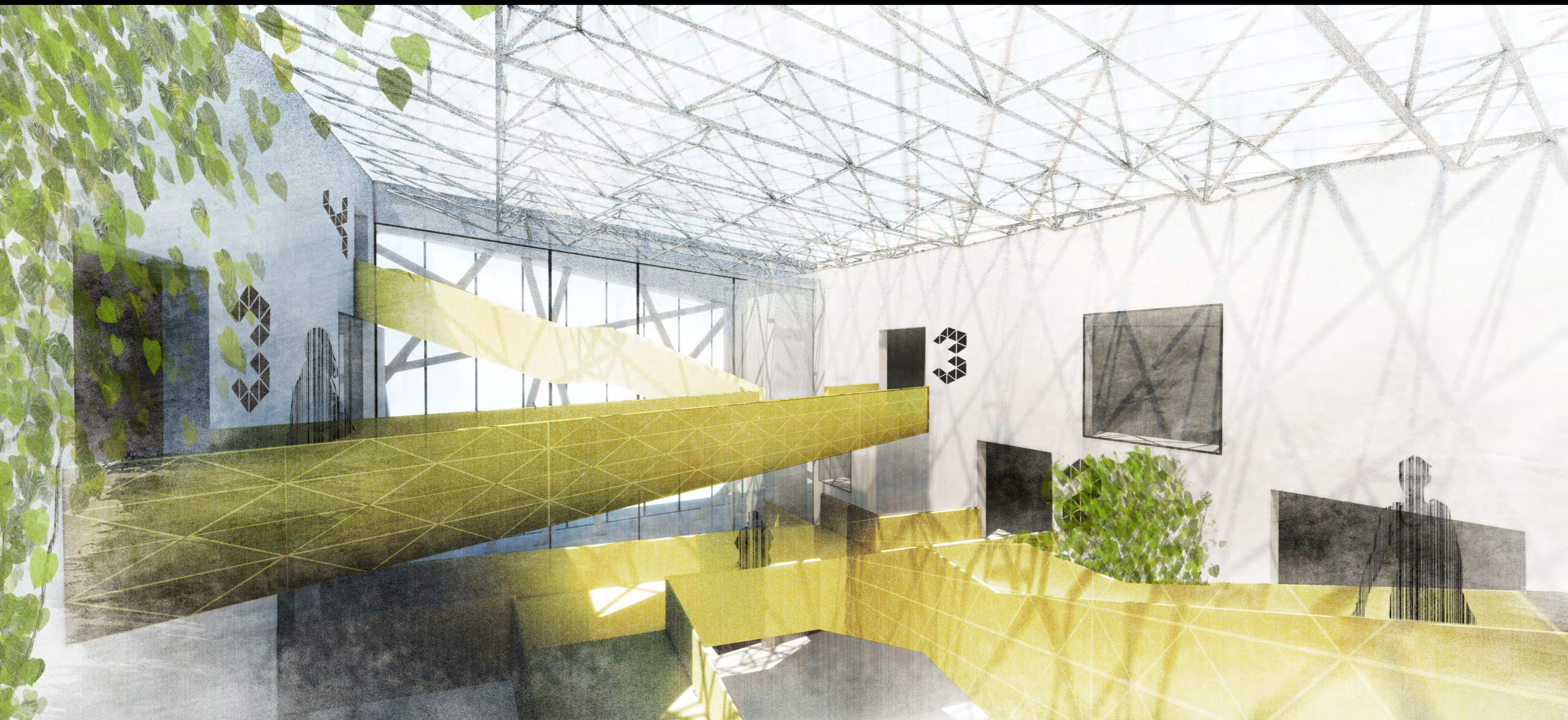
pohled západní

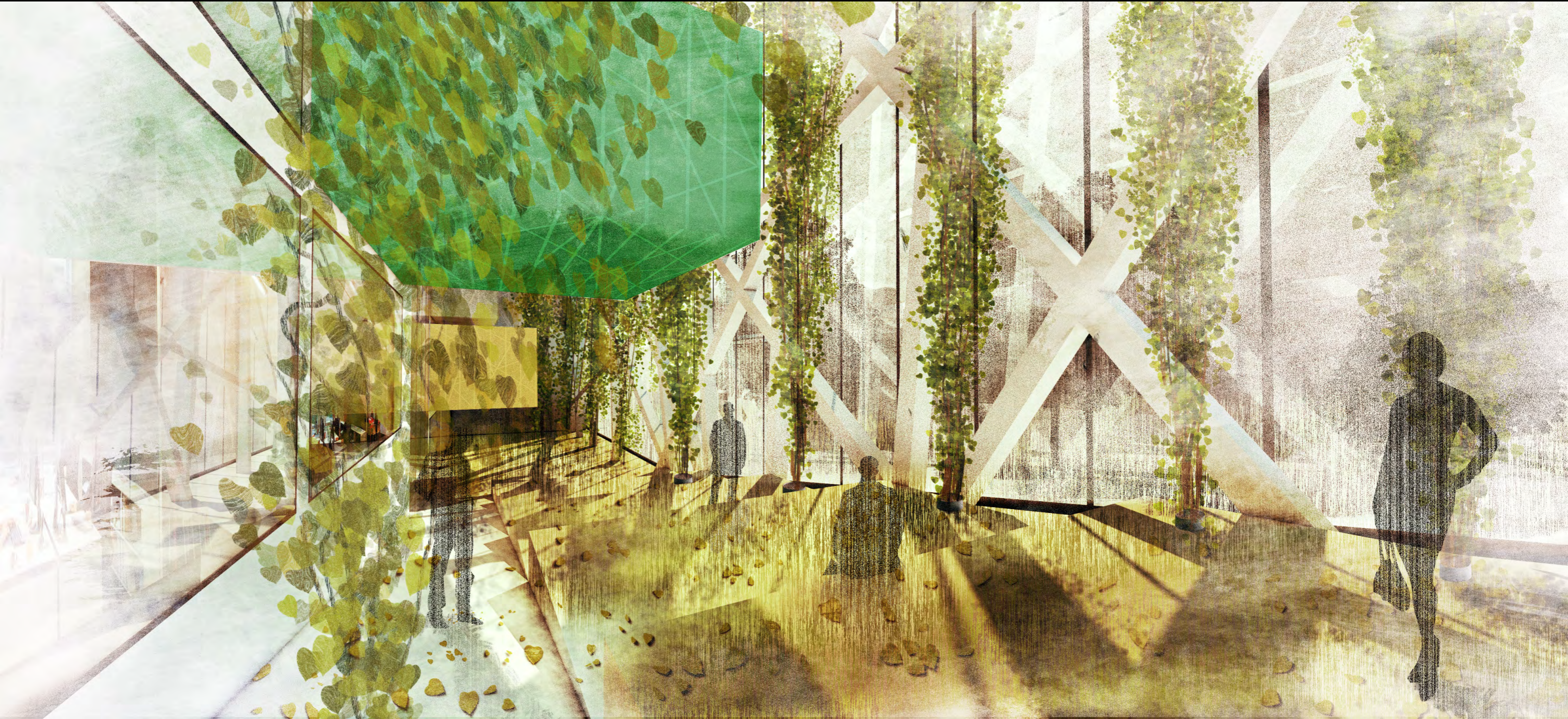


0 50m

GLOBECENTRUM
příčný 3d řez







ČESKÉ VYSOKÉ UČENÍ TECHNICKÉ V PRAZE

FAKULTA ARCHITEKTURY

AUTOR, DIPLOMANT AR 2012/2013, ZS	Dušan Marcinko	
NÁZEV DIPLOMOVÉ PRÁCE	Globecentrum Globecenter	
JAZYK PRÁCE	český	
Vedoucí práce Oponent práce	doc. Ing. arch. Eduard Schleger	15128 Ústav navrhování II
Klíčová slova	Globecentrum, fakulta, univerzita, Albertov	
Anotace	<p>Globecentrum je fakultou studií globálních změn UK na Albertově na Praze 2. Rovněž slouží i jako informační, společenské, konferenční a studijní centrum. Nahrazuje menzu, která se původně nacházela na pozemku.</p> <p>Objekt je dynamicky umístěn na předchozím blokovém rastru kampusu na severním okraji Albertova. Zapuštěný do mírného svahu směrem k Apolináři a terén plynně přechází na zelenou střechu. Ve směru svahu je kompaktní. Západní a východní fasády jsou transparentní.</p>	
Anotace (anglická)	<p>Globecenter is the faculty of global changes studies on Charles University in Albertov in Prague 2. It also serves as informational, social, conference and study center. Replaces campus refectory, which was originally located on this site.</p> <p>The object is dynamically placed on the previous block-grid of buildings on the northern edge of campus Alberov. Recessed into a soft slope towards refurbishing and terrain fluent passes to the green roof. In the direction of the slope is compact. West and east facades are transparent.</p>	

Prohlášení autora

Prohlašuji, že jsem předloženou diplomovou prací vypracoval samostatně a že jsem uvedl veškeré použité informační zdroje v souladu s „Metodickým pokynem o etické přípravě vysokoškolských závěrečných prací.“

V Praze dne 4. 1. 2013

podpis autora – diplomanta