

1x 8741V 26
26-09-2012

České vysoké učení technické v Praze, Fakulta architektury
2/ ZADÁNÍ diplomové práce
Mgr. program navazující

jméno a příjmení: František Novotný
datum narození: 20. 3. 1987
akademický rok / semestr: 2012 / 2013 zimní semestr
ústav: 15129 Ústav Navrhování III.
vedoucí diplomové práce: prof. Ing. arch. Ladislav Lábus

téma diplomové práce: Polyfunkční soubor staveb v ulici Spálená v Praze
viz přihláška na DP

zadání diplomové práce:

- 1/popis zadání projektu a očekávaného cíle řešení
- 2/popis závěrečného výsledku, výstupy a měřítko zpracování
- 3/seznam dalších dohodnutých částí projektu (model)

- 1/ Zadáním diplomního projektu je novostavba polyfunkčního souboru staveb na území vymezeném ulicemi Spálená, Purkyňova, Vladislavova a Charvátova, za obchodním domem „MY“ v centru Prahy. Důraz diplomní práce je kladen na téma: Bydlení v centru města.
- 2/ Výsledkem práce bude studie novostavby polyfunkčního souboru staveb, obsazeného v přízemí obchody, ve vyšších patrech administrativními provozy a v nejvyšších úrovních bytovými jednotkami různých velikostí. V podzemních úrovních je kromě technického zázemí objektů umístěno i požadované parkování a nový vstup do stanice Metra Národní třída. Výstupem práce bude textová zpráva a výkresová dokumentace v podrobnosti odpovídající příslušnému měřítku – 1:100, respektive 1:200 (situace širších vztahů, půdorysy, řezy, pohledy). Dále analytická část – rozbor území, stavebního programu a typologie, vizualizace stavby a potřebná schemata.
- 3/ Součástí odevzdávky bude také fyzický model v příslušném měřítku 1:500 (respektive 1:200)

Datum a podpis studenta
26. 9. 2012

Datum a podpis vedoucího DP

Datum a podpis děkana FA ČVUT

registrováno studijním oddělením dne

**ČESKÉ VYSOKÉ UČENÍ TECHNICKÉ V PRAZE
FAKULTA ARCHITEKTURY**

AUTOR, DIPLOMANT: FRANTIŠEK NOVOTNÝ
AR 2012/2013, ZS

NÁZEV DIPLOMOVÉ PRÁCE:
(ČJ) POLYFUNKČNÍ SOUBOR STAVEB V ULICI SPÁLENÁ V PRAZE
(AJ) MIXED-USE COMPLEX IN THE SPÁLENÁ STREET IN PRAGUE

JAZYK PRÁCE: ČESKÝ

Vedoucí práce:	Prof. Ing. arch. LADISLAV LÁBUS	Ústav: 15129
Oponent práce:		NAVROVÁNÍ III
Klíčová slova (česká):	PRAHA, STANICE METRA NÁRODNÍ TŘÍDA, ULICE SPÁLENÁ, POLYFUNKČNÍ SOUBOR STAVEB, BYDLENÍ, CENTRUM	
Anotace (česká):	NAD STANICÍ METRA NÁRODNÍ TŘÍDA VYKONEVÁME VÍCEFUNKČNÍ SOUBOR STAVEB KOMBINOVANÉ TIPOLOGIE STŘEDOMĚSTSKÉHO BYDLENÍ, ADMINISTRATIVNÍ PROSTORY A PLOCHY PRO OBCHOD A SLUŽBY. CÍLEM JE ŘEŠENÍ JAKO MĚSTSKÝ BLOK PŘEVÁZUJÍCÍ STANICI METRA NÁRODNÍ TŘÍDA, OBNOVENÍ A KOMERČNÍ VYUŽITÍ GOTOVÉ OULIČKY PŘI ULICI SPÁLENÁ, 6700M ² UJEDNANÝCH PLOCH, 58 BYTOVÝCH JEDNOTEK OD 1+KL. AŽ PO 5+1 O VÝMĚŘNÍ OD 60 DO 200M ² A MÍSTO PRO OBCHOD A SLUŽBY S CELKOVOU VÝMĚROU 3800M ² , RESTAURACI, VINOHRAJN A GARÁŽE (LAD). BLOK JE SOUSTAVOU 8MI MĚSTSKÝCH DOMŮ O 4 AŽ 8 NABÝZKOVÝCH PODLAŽÍCH DOHROMADY SPOJENÝCH VHTRODLOHEM VE 3 ELEVACÍCH. DŮRAZ PROJEKTU JE KLADEN NA PROSTORY A PLOCHY PRO BYDLENÍ.	
Anotace (anglická):	ON THE SITE OF METRO STATION NÁRODNÍ TŘÍDA IS PLACED A MIXED-USE COMPLEX THAT COMBINES THE TYPOLOGY OF MID-CITY RESIDENTIAL HOUSING, OFFICE SPACES AND COMMERCIAL ZONES. WHOLE STRUCTURE IS COMPOSED AS A TYPICAL CITY BLOCK HOUSING COLLECTING METRO STATION, GOTHIC CELLARS UNDER SPÁLENÁ STREET, 7200 SQ.FT OF OFFICE SPACE, 58 FLAT AND APARTMENT UNITS FROM 1 B.R. TO 5 BEDROOM APP. BY AREA OF 650 SQ.FT. TO 2200 SQ.FT. AND SPACE FOR COMMERCIAL USE WITH TOTAL AREA OF 42000 SQ.FT. AND RESTAURANT. CITY BLOCK IS A SET OF 8 TOWN HOUSES WITH ELEVATION OF 4 TO 8 FLOORS. CENTER OF THE BLOCK IS SEMI-PRIVATE ZONE (AS) ON 3 ELEVATIONS. UNDERGROUND OF THE BLOCK CONTAINS 212 PARKING LOTS, TECHNICAL SECTION AND SUPPLY POINTS, VESTIBULE OF METRO STATION, GASTRO AND COM. ZONE. FOCUSED POINT IS RESIDENTIAL AND LIVING ZONES, FLATS AND APARTMENTS.	

Prohlášení autora

Prohlašuji, že jsem předloženou diplomovou práci vypracoval samostatně a že jsem uvedl veškeré použité informační zdroje v souladu s „Metodickým pokynem o etické přípravě vysokoškolských závěrečných prací.“
(Celý text metodického pokynu je na www.FA.studium/ke-stazeni)

V Praze dne 4. ledna 2013

podpis autora-diplomanta

F. Novotný

NAD STANICÍ METRA NÁRODNÍ TŘÍDA VZNIKNE VÍCEFUNKČNÍ SOUBOR STAVEB KOMBINUJÍCÍ TYPOLOGII STŘEDOMĚSTSKÉHO BYDLENÍ, ADMINISTRATIVNÍ PROSTORY A PLOCHY PRO OBCHOD A SLUŽBY. CELEK JE ŘEŠEN JAKO MĚSTSKÝ BLOK PROVAZUJÍCÍ STANICI METRA NÁRODNÍ TŘÍDA, OBNOVENÉ KOMERČNĚ VYUŽITÉ GOTICKÉ SKLEPY, 6700m² KANCELÁŘSKÝCH PLOCH, 59 BYTOVÝCH JEDNOTEK OD 1+KK AŽ PO 5+1 O VÝMĚRÁCH OD 60 DO 200m² A MÍSTO PRO OBCHOD A SLUŽBY S CELKOVOU VÝMĚROU 3900m².

BLOK JE SOUSTAVOU 8 DOMŮ O 4 AŽ 8 NADZEMNÍCH PODLAŽÍCH DOHROMADY SPOJENÝCH VNITROBLOKEM O 3 ÚROVNÍCH - 1PP AŽ 2NP

VSTUPNÍ PODLAŽÍ ULIČNÍ ÚROVNĚ, TEDY 1.np JE OBSAZENO KOMERČNÍMI PLOCHAMI A VSTUPY DO OBTNÝCH CELKŮ A ADMINISTRATIVY.

2.np JE PLOCHOU ZEJMÉNA PRO SLUŽBY A MALOU KOMERCI.

VNITŘNÍ PROSTOR BLOKU JE POLOVEŘEJNÝM PROSTOREM A V PODSTATĚ JDE O TŘÍUROVŇOVÉ OBCHODNÍ "CORSO" PROBÍHAJÍCÍ Z 1.pp, KAM ÚSTÍ ESKALÁTORY STANICE METRA, AŽ DO 2.np.

V PROVOZNÍ DOBĚ, TEDY cca OD 7⁰⁰ DO 22⁰⁰ JDE O ČISTĚ VEŘEJNOU PLOCHU. PO UZAVŘENÍ JE PRO NERESIDENTY PŘÍSTUPNÁ POUZE PŘES NOČNÍ VRÁTNICI VSTUPEM Z PURKYŇOVY ULICE.

VE TŘECH PODLAŽÍCH CORSA JSOU PLOCHY OBCHODŮ A SLUŽEB DIFERENCOVÁNY DLE VELIKOSTI.

VNITROBLOK DOMU JE PRO ZÁKAZNÍKA OBSLOUŽEN JAK EXTERIÉROVÝMI SCHODIŠTI A ESKALÁTORY V ATRIÍCH TAK I VÝTAHEM A KRYTÝM SCHODIŠTĚM. DÁLE JE ZDE UMÍSTĚNO SERVISNÍ SCHODIŠTĚ ZÁSOBOVACÍ NÁKLADNÍ VÝTAH SPOJUJÍCÍ 2.pp, 1.pp, 1.np A 2.np.

VŠEMI TŘEMI PODLAŽÍMI VNITROBLOKU JE PROLOŽENA SOUSTAVA ETÁŽOVÉHO RESTAURAČNÍHO PROVOZU. TEN JE V 1.pp POJAT JAKO VINÁRNA VESTAVĚNÁ DO GOTICKÉHO SKLEPENÍ. V 1.np JDE O RESTAURAČNÍ PROVOZ KAVÁRENSKÉ POVAHY A V 2.np PAK O RESTAURACI PŘEVÁŽNĚ JÍDELNÍ S ODDĚLITELNÝM SALONEM.

SKLEPNÍ VINÁRNA JE PROVOZNĚ ODDĚLITELNÁ OD ZBYTKU RESTAURAČNÍ SESTAVY.

GASTRO ZÁZEMÍ A ZÁSOBOVÁNÍ RESTAURACE JE STEJNĚ JAKO U DALŠÍCH PROVOZNÍCH A OBCHODNÍCH CELKŮ ZASAZENO DO 2.pp

RESTAURACE MÁ KAPACITU cca 60 KAVÁRENSKÝCH, 120 JÍDELNÍCH A 20 BAROVÝCH MÍST.

VINÁRNA V GOTICKÝCH SKLEPECH ČÍTÁ cca 120 MÍST K SEZENÍ A MŮŽE BÝT PROVOZNĚ NEZÁVISLÁ NA ZBYTKU RESTAURACE.

V **1.pp** JSOU UMÍSTĚNY POBOČKY VĚTŠÍCH OBCHODNÍCH ŘETĚZCŮ, VESTIBUL METRA S PŘESTUPNÍ ESKALÁTOROVOU HALOU S VEŘEJNÝM WC A DOZOREM VSTUPU DO METRA ATD.. V 1.np JE PAK POČÍTÁNO S PROSTOROVĚ MĚNĚ NÁROČNÝMY PROVOZY A SLUŽBAMI A VE 2.np JDE UŽ O PLOCHY URČENÉ SPÍŠE SLUŽBÁM ČI SÓLOVÝM KANCELÁŘÍM. PATROVÁ DIFERENCIACE VŠAK NENÍ ZÁVAZNÁ A ROZPONOVÝ MODUL KONSTRUKCE UMOŽŇUJE LIBOVOLNÉ PROPOJENÍ PATER VERTIKÁLNÍ KONSTRUKCÍ V RÁMCI OBCHODNÍCH ČI PROVOZNÍCH BLOKŮ.

2.pp JE SERVISNÍM PODLAŽÍM CELÉHO BLOKU. ZDE JSOU UMÍSTĚNY TECHNOLOGICKÉ A BEZPEČNOSTNÍ CELKY VŠECH OSMI DOMŮ. DÁLE PAK ZÁSOBOVACÍ, MANIPULAČNÍ, TECHNICKÉ, HOSPODÁŘSKÉ PLOCHY PRO NAKLÁDÁNÍ S ODPADY A V NEPOSLEDNÍ ŘADĚ TĚŽ PROSTOR ZÁZEMÍ STANICE METRA.

POSUNUTÍ ZÁSOBOVÁNÍ A DALŠÍHO MANIPULAČNÍHO OBHOSPODAŘENÍ BLOKU DO PODZEMÍ JE ZVOLENO S OHLEDEM NA CO MOŽNÁ NEJVYŠŠÍ KOMFORT UŽÍVÁNÍ POVRCHOVÝCH KOMUNIKACÍ V OKOLÍ OBJEKTU A TEDY POTAŽMO I PARTERU CELÉHO MĚSTSKÉHO BLOKU.

3.pp A 4.pp JSOU OBSAZENY GARÁŽOVÝMI SEKCEMI ODDÍLNĚ PRO PRO RESIDENTY V 3.pp A PRO ADMINISTRATIVU A OBCHODY VE 4.pp.

NADZEMNÍ ČÁST BLOKU OD 3.np JE SYSTÉMOVĚ ROZDĚLENA NA ZÁPADNÍ ČÁST, KTEROU ZAUJÍMÁ ADMINISTRATIVA, A VÝCHODNÍ ČÁST, KDE JDE PŘEVÁŽNĚ O BYDLENÍ.

BYDLENÍ SAMOTNÉ JE KONCIPOVÁNO TAK ABY EXISTOVALA JISTÁ DIFERENCIACE JEDNOTLIVÝCH BYTOVÝCH JEDNOTEK.

TENTO KONCEPT STŘEDOMĚSTSKÉHO BYDLENÍ NENÍ ZAMĚŘEN NA VYTVÁŘENÍ NADSTANDARTNĚ VELKÝCH BYTŮ ALE NA JEJICH VYŠŠÍ STANDART V UŽÍVÁNÍ.

PREFERENCE TĚCHTO BYTOVÝCH JEDNOTEK MÁ TEDY TĚŽIŠTĚ V PROSTORECH OBÝVACÍCH POKOJŮ, JÍDELEN, HAL A OBYTNÝCH KUCHYNÍ.

VĚTŠINA RODINNÝCH BYTŮ JE POSTAVENA TAK ABY JEDEN ČI OBA RODIČE MOHLI PRACOVAT Z DOMOVA. JSOU TEDY VYBAVENY PRACOVNAMI ČI KANCELÁŘEMI A V PŘÍPADĚ VĚTŠÍCH BYTŮ I PRŮJÍMACÍMI POKOJI A HALAMI PRO PRACOVNÍ NÁVŠTĚVY. SAMOZŘEJMOSTÍ JE ZAJIŠTĚNÍ JEJICH HYGIENICKÉHO A PROVOZNIHO ZÁZEMÍ. TYTO MÍSTNOSTI JSOU PAK ANALOGICKY VYDĚLENY Z JÁDRA RODINNÉHO ŽIVOTA BYTU.

SAMOZŘEJMOSTÍ BYLO VYBAVIT BYTY LODŽIÍ ČI TERASOU, DOSTATEČNĚ ROZMĚRNOU PRO ADEKVÁTNĚ VELKÝ JÍDELNÍ STŮL. DÁLE PAK NAPŘÍKLAD KRBEM ČI BAROVOU KUCHYNÍ.

DOTACE PLOCH PRO NOČNÍ ZÓNU BYTŮ BYLA ÚČELOVĚ OMEZENA ABY UMOŽNILA VČLENĚNÍ JAK SPOLEČNÝCH TAK OSOBNÍCH ŠATEN A MÍSTNOSTÍ PRO DOMÁČÍ PRÁCE.

U VELLKOMETRAŽNÍCH BYTŮ JE POČÍTÁNO SE SAUNAMI A REPRESENTAČNÍMI POKOJI.

VE STŘEDU MĚSTA TEDY VZNIKÁ JAK 40 RODINNÝCH BYTŮ O VÝMĚRÁCH OD 100 DO 200m² RESPEKTIVE OD 2+1 DO 5+1 TAK 17 BYTŮ PRO SINGLES O VÝMĚRÁCH 60 A 100m² A DÁLE JEŠTĚ 2 BYTY MEZONETOVÉHO A LOFTOVÉHO BYDLENÍ. 7 BYTŮ DISPONUJE INTENZIVNÍ ČI EXTENZIVNÍ STŘEŠNÍ TERASOU A 3 BYTY JSOU S MOŽNOSTÍ EXTERIÉROVÉHO BAZÉNU.

ADMINISTRATIVA JE ZPRACOVÁNA SPÍŠE V NÁZNAKU OPEN-SPACE KANCELÁŘÍ, KDY JE DŮRAZ KLADEN NA VSTUPNÍ PARTIE A LOBBY KANCELÁŘSKÝCH DOMŮ. PLOCHY ADMINISTRATIVY JSOU DLE MOŽNOSTÍ DOPLNĚNY EXTERIÉROVÝMI PLOCHAMI URČENÝMI PRO KREATIVNÍ PAUZY POŘÁDÁNÍ MALÝCH FIREMNÍCH AKCÍ.

TAKTO VZNIKLO 6700 m² KANCELÁŘSKÝCH PLOCH S USAZENÍM SESTAV HYGIENICKÝCH ZÁZEMÍ A VERTIKÁLNÍCH KOMUNIKACÍ.

PLOCHY PRO **OBCHOD A SLUŽBY** S VÝMĚROU 3900m² JSOU KLADENY PRSTENCOVĚ OKOLO PROSTORU VEŘEJNÉHO VNITROBLOKU A OBKRUŽUJÍ VÍCEÚROVŇOVOU EXTERIÉROVOU KOMUNIKACI.

METRO, RESPEKTIVE ESKALÁTORY Z NÁSTUPIŠTĚ STANICE METRA NA POVRCH JSOU UKONČENY V 1.pp KDE JE UMÍSTĚN VESTIBUL METRA S MOŽNOSTÍ VÝSTUPU NA POVRCH SMĚREM DO PURKYŇOVY ULICE A NEBO VÝSTUP SKRZ VNITROBLOK PŘES KTERÝ CESTUJÍCÍ PROJDOU DO ULIC SPÁLENÁ, CHARVÁTOVA A VLADISLAVOVA.

MIMO PROVOZNÍ DOBU VNITROBLOKU, TEDY CCA OD 5⁰⁰ DO 7⁰⁰ A OD 22⁰⁰ DO 0⁰⁰ JE VÝSTUP Z

METRA VEDEN DO ULICE PURKYŇOVA ODKUD JE MOŽNÉ SUCHOU NOHOU PROJÍT POD ARKÁDOU PARETRU NA TRAMVAJOVOU ZASTÁVKU VE SPÁLENÉ ULICI NEBO OBEJÍT BLOK A POKRÁČOVAT V DALŠÍCH SMĚRECH DO ULIC CHARVÁTOVA ČI VLADISLAVOVA.

ZÁVĚREM JEST ŽE NETLAČEN POŽADAVKY NA KOEFICIENT ZASTAVĚNOSTI JSEM VYTVOŘIL V REAKCI NA OKOLNÍ ZÁSTAVBU MĚSTSKÝ BLOK S VÝŠKOVĚ I PŘÍČNĚ ROZVOLNĚNOU ULIČNÍ FRONTOU AKCENTOVANOU NA SEVEROZÁPADĚ A JIHOVÝCHODĚ VÝŠKOVOU DOMINANTOU VSTUPUJÍCÍ DO DŮLEŽITÝCH MĚSTSKÝCH PROSTORŮ, KTERÉ JSOU JIMI POCITOVĚ UZAVŘENY.

VE SMĚRU OD PARČÍKU, ČI NÁMĚSTÍ NA KŘÍŽOVATCE ULIC PURKYŇOVA A VLADISLAVOVA JSEM UHNUTÍM OD ULIČNÍ ČÁRY DOPROVODIL STÁVAJÍCÍ FRONTU DOMŮ ABYCH POSÍLIL PROPOJENÍ AŽ K ULICI SPÁLENÁ

ZÁMĚR VYTVOŘIT TRANSPARENTNÍ SESTAVU MĚSTSKÝCH DOMŮ S ŽIVÝM VNITŘNÍM PROSTOREM JE ZALOŽEN NA INTERMIXU FUNKCÍ BYDLENÍ, ADMINISTRACE, OBCHODU, SLUŽEB A VESTIBULU METRA.

OTEVŘENOST KOCEPTU SE ODRAZILA V ROZHODNUTÍ NEZASTŘEŠOVAT VNITŘNÍ ATRIA A NAKLÁDAT S NIMI JAKO S EXTERIÉREM.

DĚKUJI SVĚ RODINĚ ZA PODPORU PO CELOU DOBU MÉHO STUDIA

Prof. Ing arch LADISLAVU LÁBUSOVI A Akad. arch. MICHALU ŠRÁMKOVI ZA VEDENÍ MÉHO DIPLOMNÍHO PROJEKTU

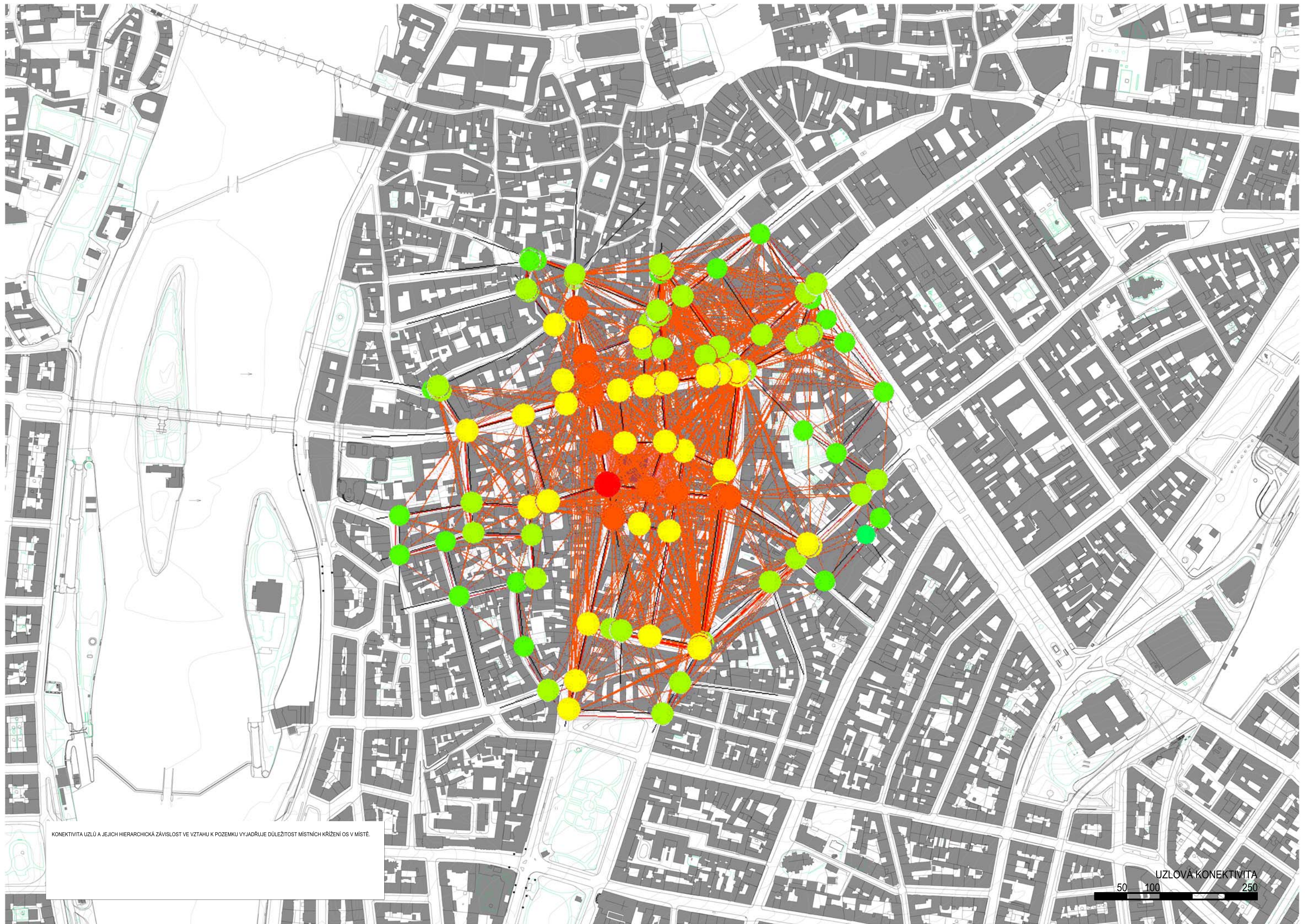
A V NEPOSLEDNÍ ŘADĚ PŘÁTELŮM A KAMARÁDŮM KTERÍ SE MNOU PROTRPĚLI ODEVZDÁNÍ PRÁCE.





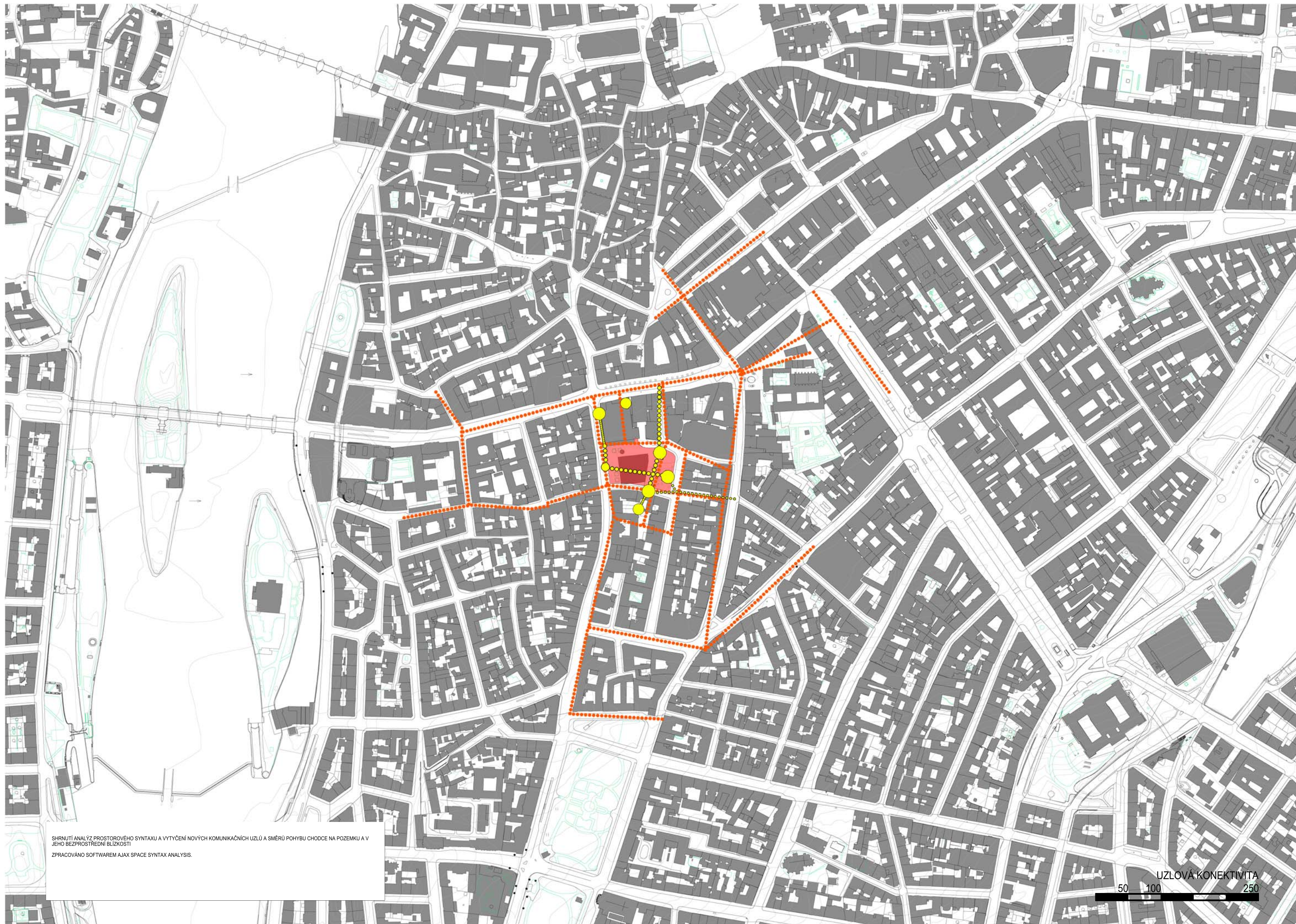


- ZŠ
- SS
- ZUŠ
- VS
- KNIHOVNA / KINO
- DIVADLO / OPERA
- KOSTEL
- MUZEUM
- TRAMVAJ
- METRO
- NÁDRAŽÍ
- ÚRAD
- SOUD



KONEKTIVITA UZLŮ A JEJICH HIERARCHICKÁ ZÁVISLOST VE VZTAHU K POZEMKU VYJADRŮJE DŮLEŽITOST MÍSTNÍCH KRÍŽENÍ OS V MÍSTĚ.

UZLOVÁ KONEKTIVITA
50 100 250

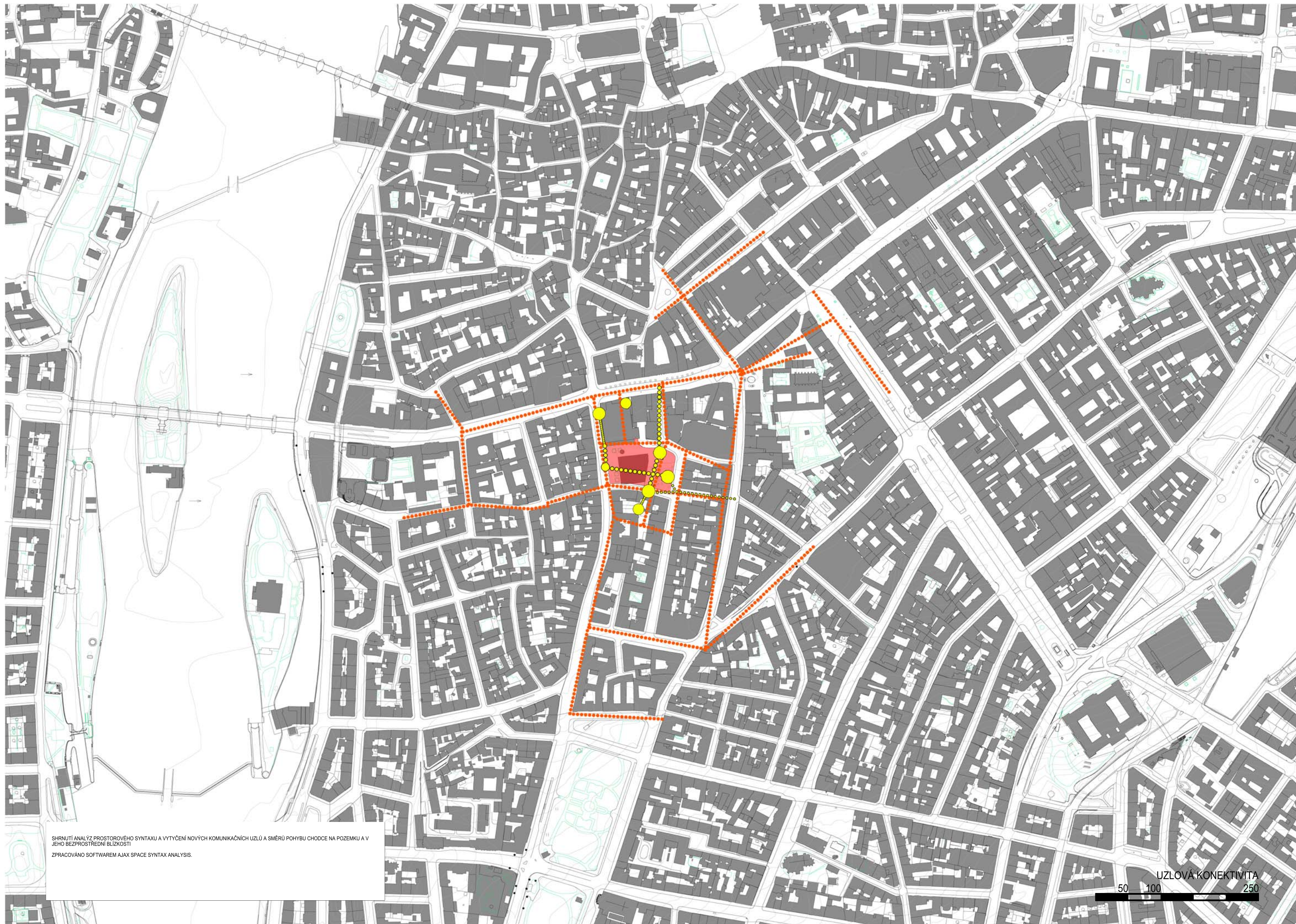


SHRNUTÍ ANALÝZ PROSTOROVÉHO SYNTAXU A VYTÝČENÍ NOVÝCH KOMUNIKAČNÍCH UZLŮ A SMĚRŮ POHYBU CHODCE NA POZEMKU A V JEHO BEZPŘÍSTŘEDNÍ BLÍZKOSTI
ZPRACOVÁNO SOFTWAREM AJAX SPACE SYNTAX ANALYSIS.

UZLOVÁ KONEKTIVITA
50 100 250



AXIÁLNI ANALÝZ PRŮSTOROVÉ SKLADBY ÚZEMÍ - SPACE SYNTAX - JE ZALOŽENA NA NAHODILOSTI POHYBU ČLOVĚKA VE MĚSTSKÉ STRUKTURE.
TĚŽIŠTĚM ZÁJMOVÉHO ÚZEMÍ JE STAVEBNÍ PARCELA VE SPÁLENÉ ULICI A HLAVNÍ KOMUNIKAČNÍ OSY JSOU VYTÝČENY V PROSTORU VYMEZENÉM DOCHOZÍ VZDÁLENOSTÍ 400M.
DO KOMUNIKAČNÍCH OS JSME ZARADILI JAK ULIČNÍ TAHY, TAK VEŘEJNÉ PASÁŽE PROBÍHAJÍCÍ HMOTOU MĚSTSKÝCH BLOKŮ V SOUSEDSTVÍ.
KONEKTIVITA - UZLY KOMUNIKAČNÍCH OS A JEJICH PROVÁZANOST JE VYHODNOCEN ADLE VZDÁLENOSTI K NEJBLIŽŠÍMU DALŠÍMU UZLU A ČETNOSTI STYKŮ OS.



SHRNUTÍ ANALÝZ PROSTOROVÉHO SYNTAXU A VYTÝČENÍ NOVÝCH KOMUNIKAČNÍCH UZLŮ A SMĚRŮ POHYBU CHODCE NA POZEMKU A V JEHO BEZPŘOSTŘEDNÍ BLÍZKOSTI

ZPRACOVÁNO SOFTWAREM AJAX SPACE SYNTAX ANALYSIS.

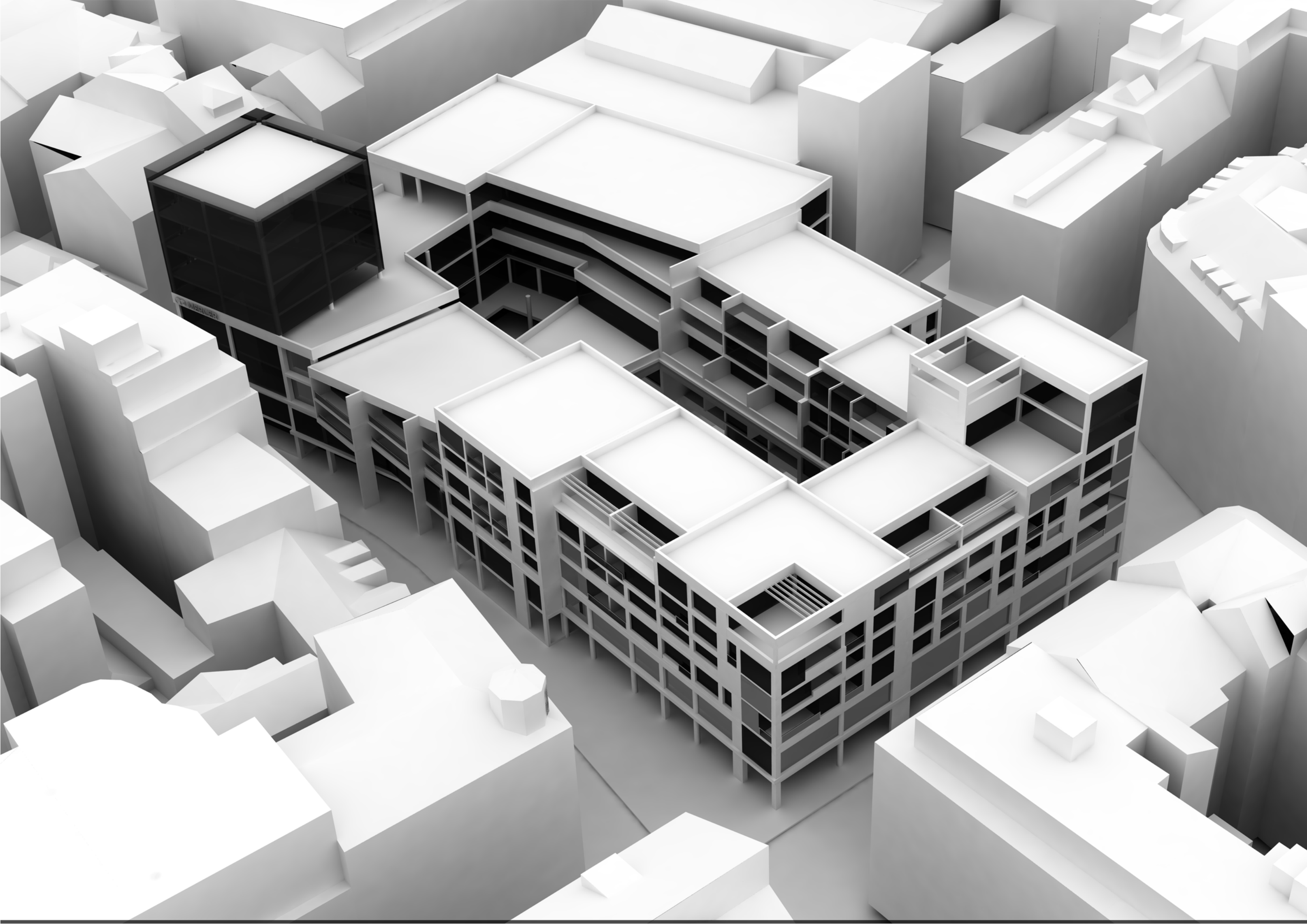
UZLOVÁ KONEKTIVITA
50 100 250



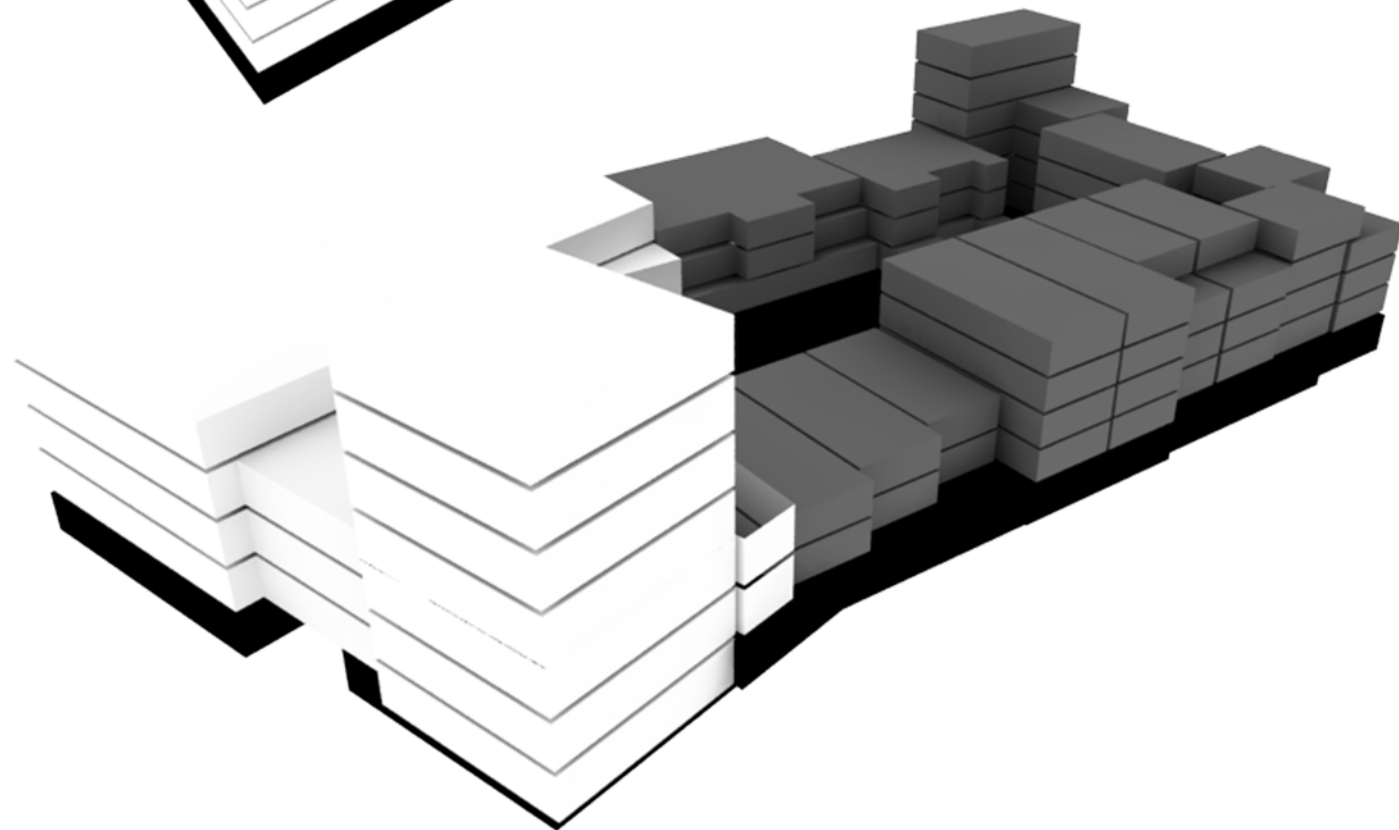
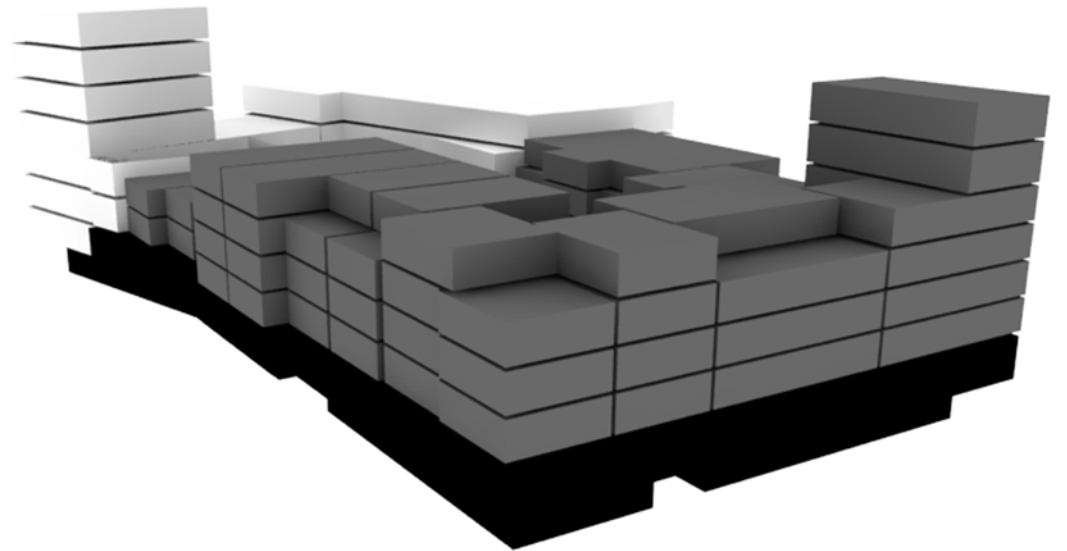
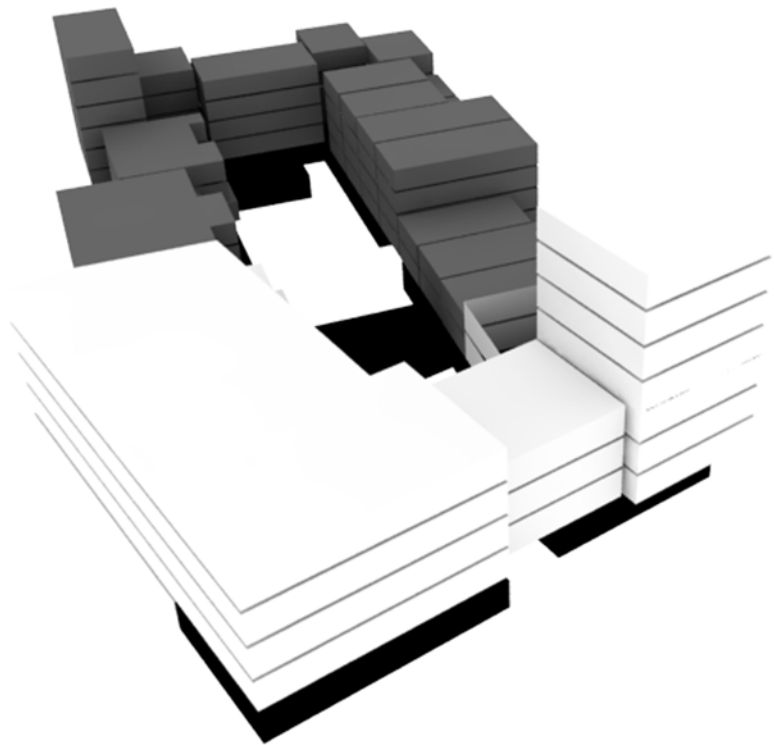




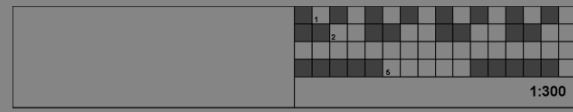




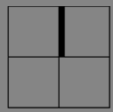




-  KOMERČNÍ PROSTORY
-  ADMINISTRATIVA
-  BYTY



POHLED JIH
DIPLOMOVÁ PRÁCE
FRANTIŠEK NOVOTNÝ
ATELIER LÁBUS - ŠRÁMEK
FA ČVUT 2012 - 2013

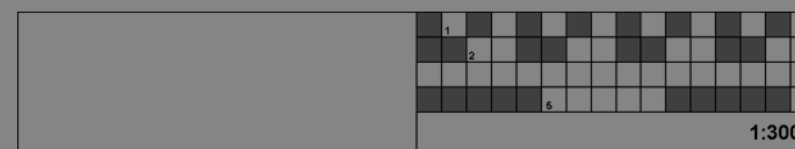
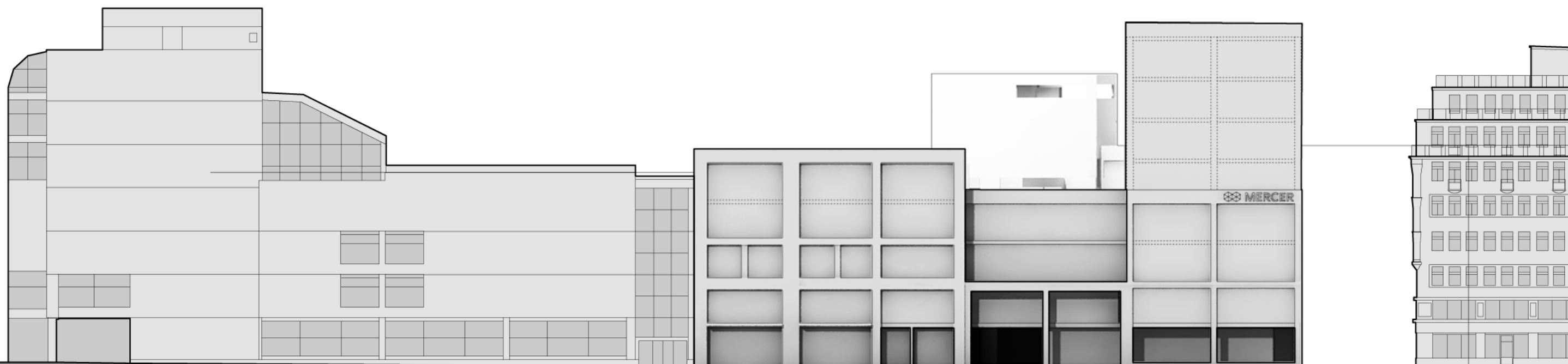




POHLED VÝCHOD

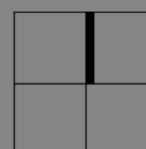
DIPLOMOVÁ PRÁCE
FRANTIŠEK NOVOTNÝ
ATELIER LÁBUS - ŠRÁMEK
FA ČVUT 2012 - 2013

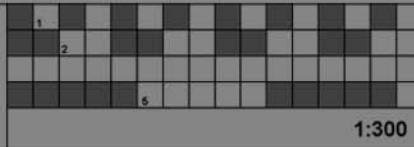
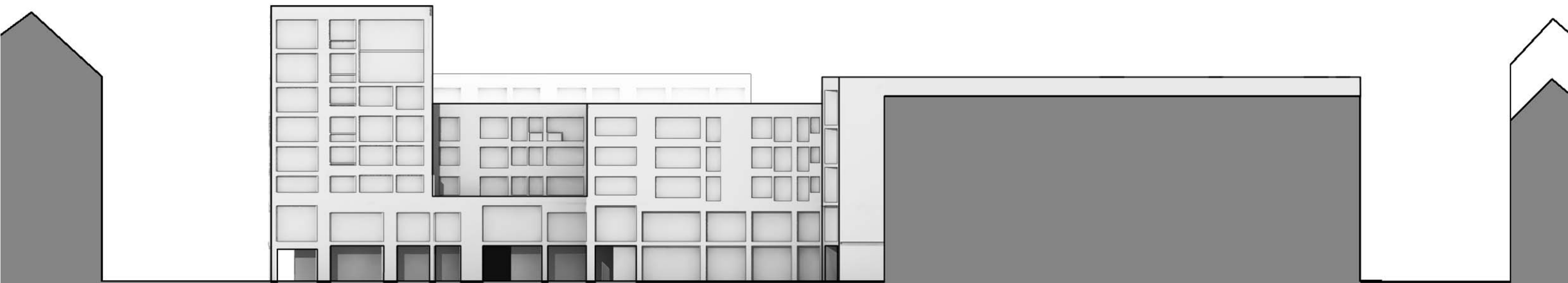
1:300



POHLED ZÁPAD

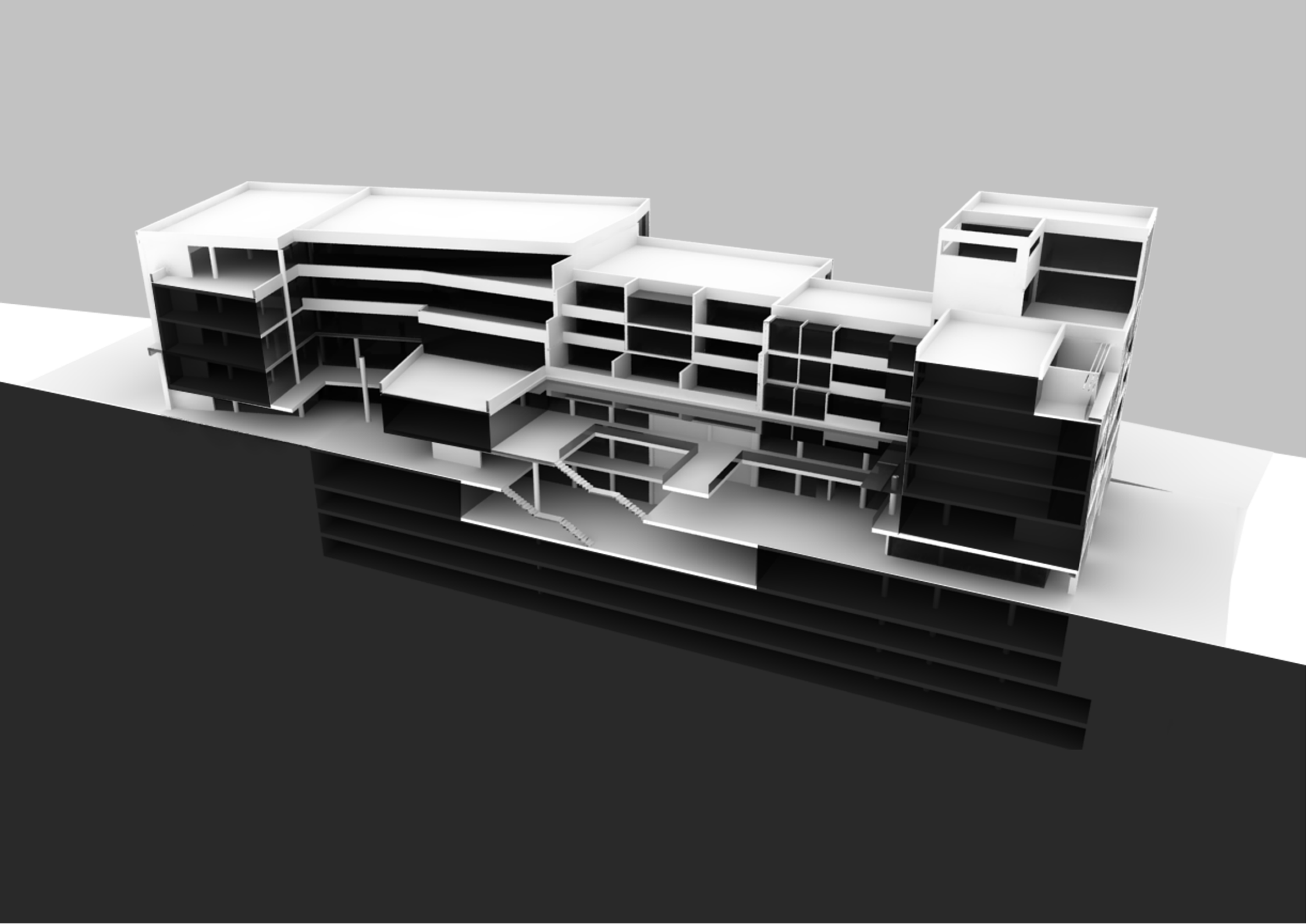
DIPLOMOVÁ PRÁCE
FRANTIŠEK NOVOTNÝ
ATELIER LÁBUS - ŠRÁMEK
FA ČVUT 2012 - 2013



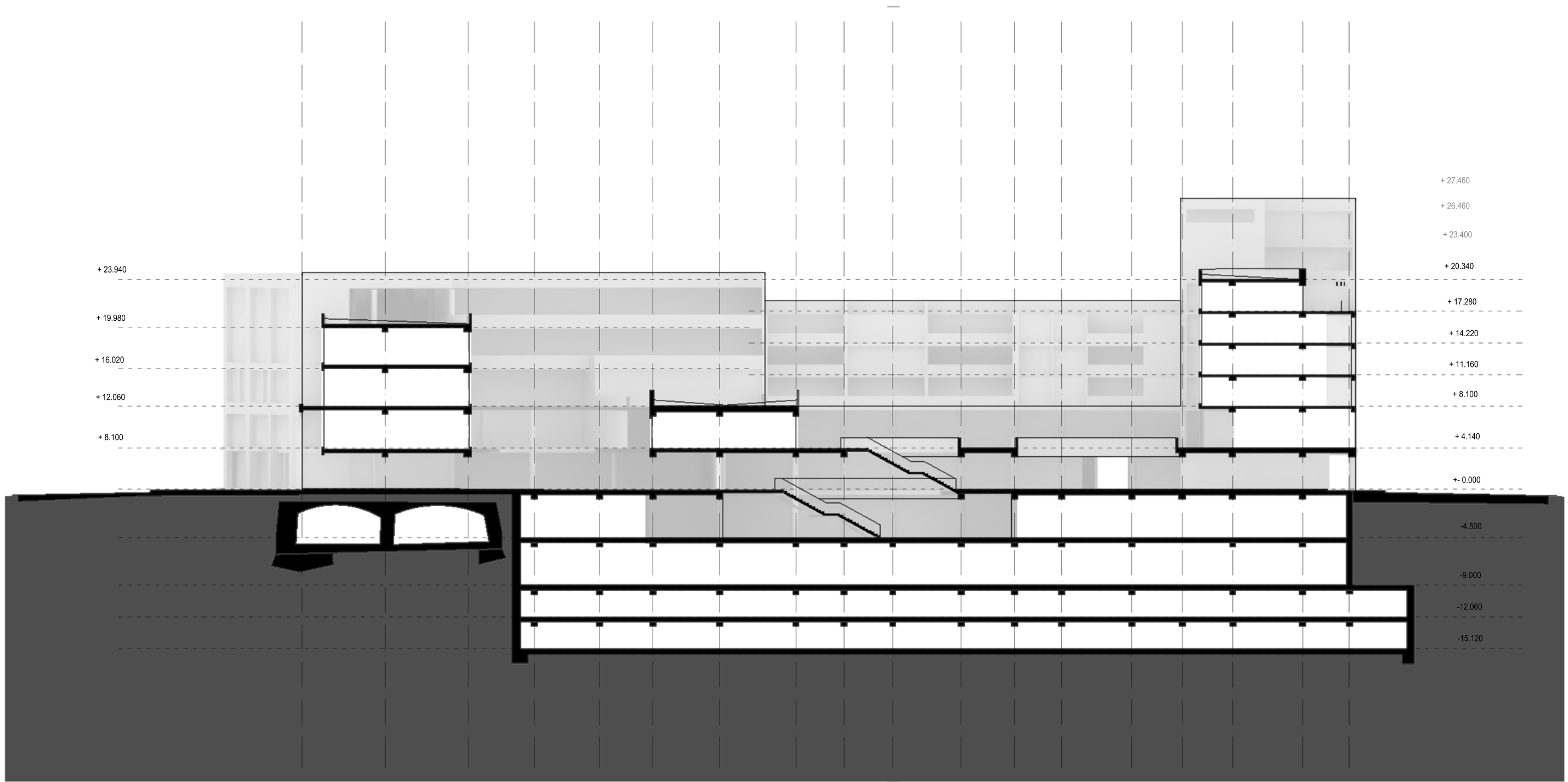


POHLED SEVER
DIPLOMOVÁ PRÁCE
FRANTIŠEK NOVOTNÝ
ATELIER LÁBUS - ŠRÁMEK
FA ČVUT 2012 - 2013



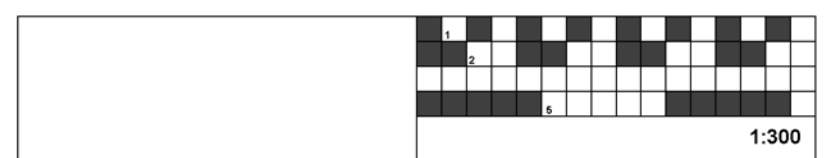




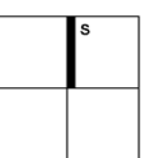


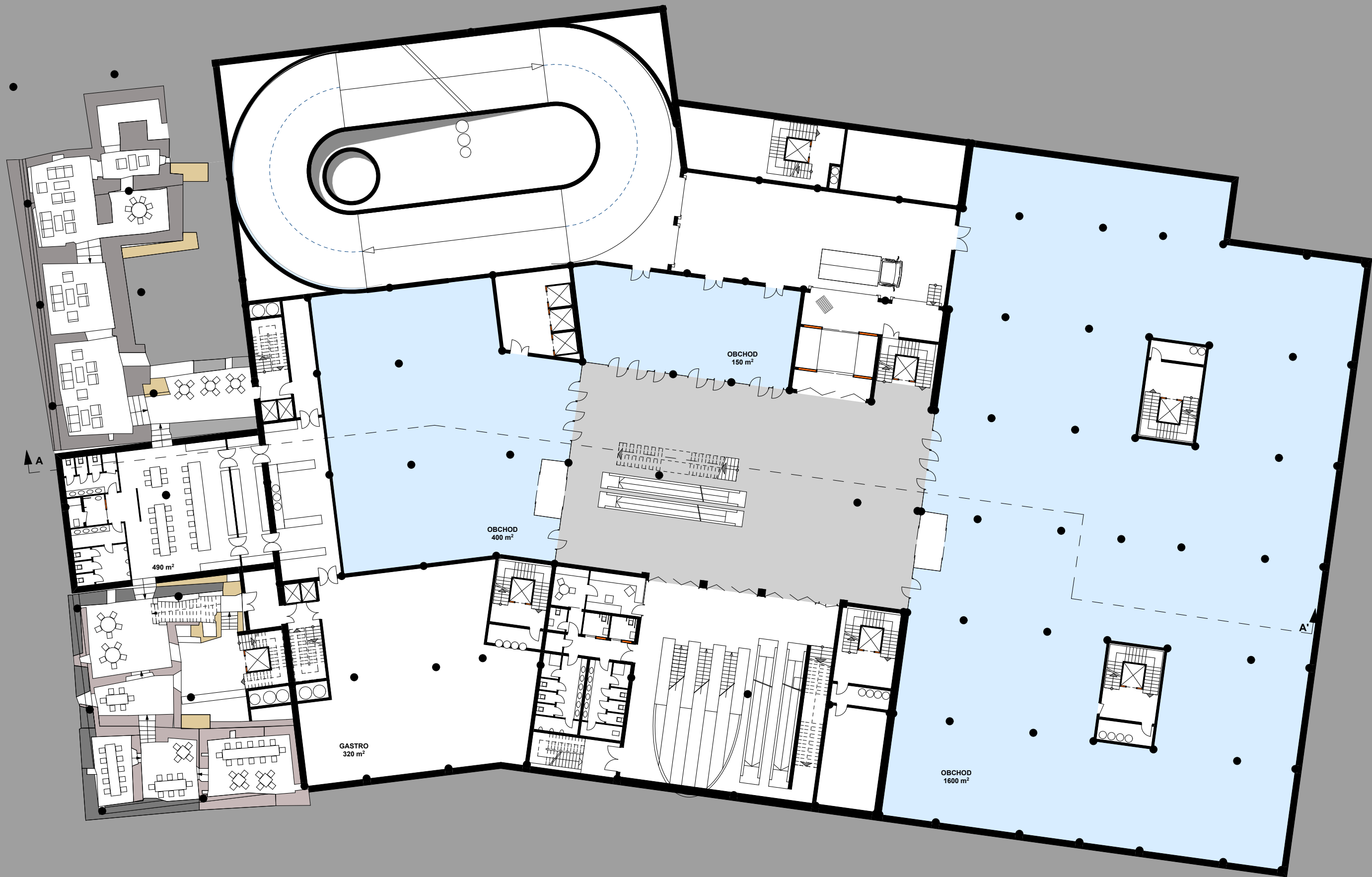
+ 23.940
+ 19.980
+ 16.020
+ 12.060
+ 8.100

+ 27.460
+ 26.460
+ 23.400
+ 20.340
+ 17.280
+ 14.220
+ 11.160
+ 8.100
+ 4.140
+ 0.000
-4.500
-9.000
-12.060
-15.120

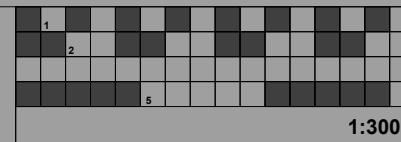


ŘEZ A-A'
DIPLOMOVÁ PRÁCE
FRANTIŠEK NOVOTNÝ
ATELIER LÁBUS - ŠRÁMEK
FA ČVUT SRÁMEK
2012 - 2013



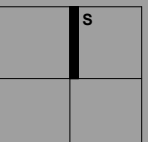


VESTIBUL METRA
 VINÁRNA
 OBCHODNÍ PARTER
 GASTRO
 ZÁSOBOVÁNÍ



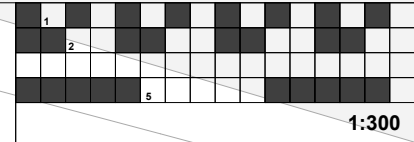
1.PP

DIPLOMOVÁ PRÁCE
 FRANTIŠEK NOVOTNÝ
 ATELIER LÁBUS - ŠRÁMEK
 FA ČVUT 2012 - 2013

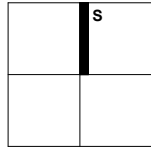


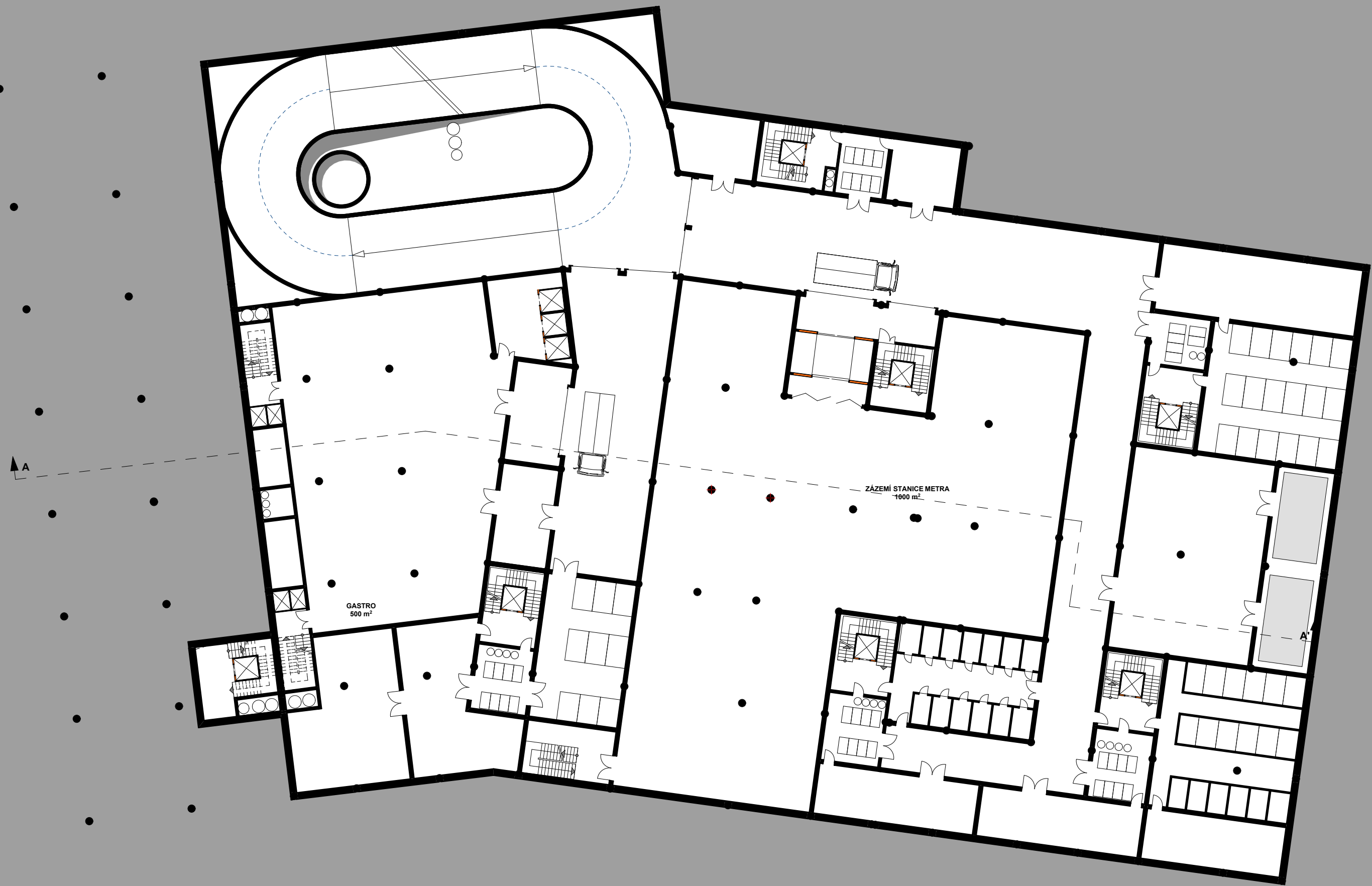


OBCHODNÍ PARTER
 LOBBY ADMINISTRACE
 RESTAURACE
 ULIČNÍ ÚROVEŇ METRA

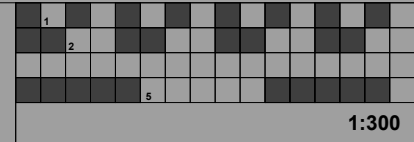


1.NP
 DIPLOMOVÁ PRÁCE
 FRANTIŠEK NOVOTNÝ
 ATELIER LÁBUS - ŠRÁMEK
 FA ČVUT 2012 - 2013

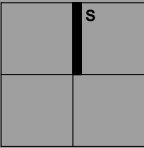


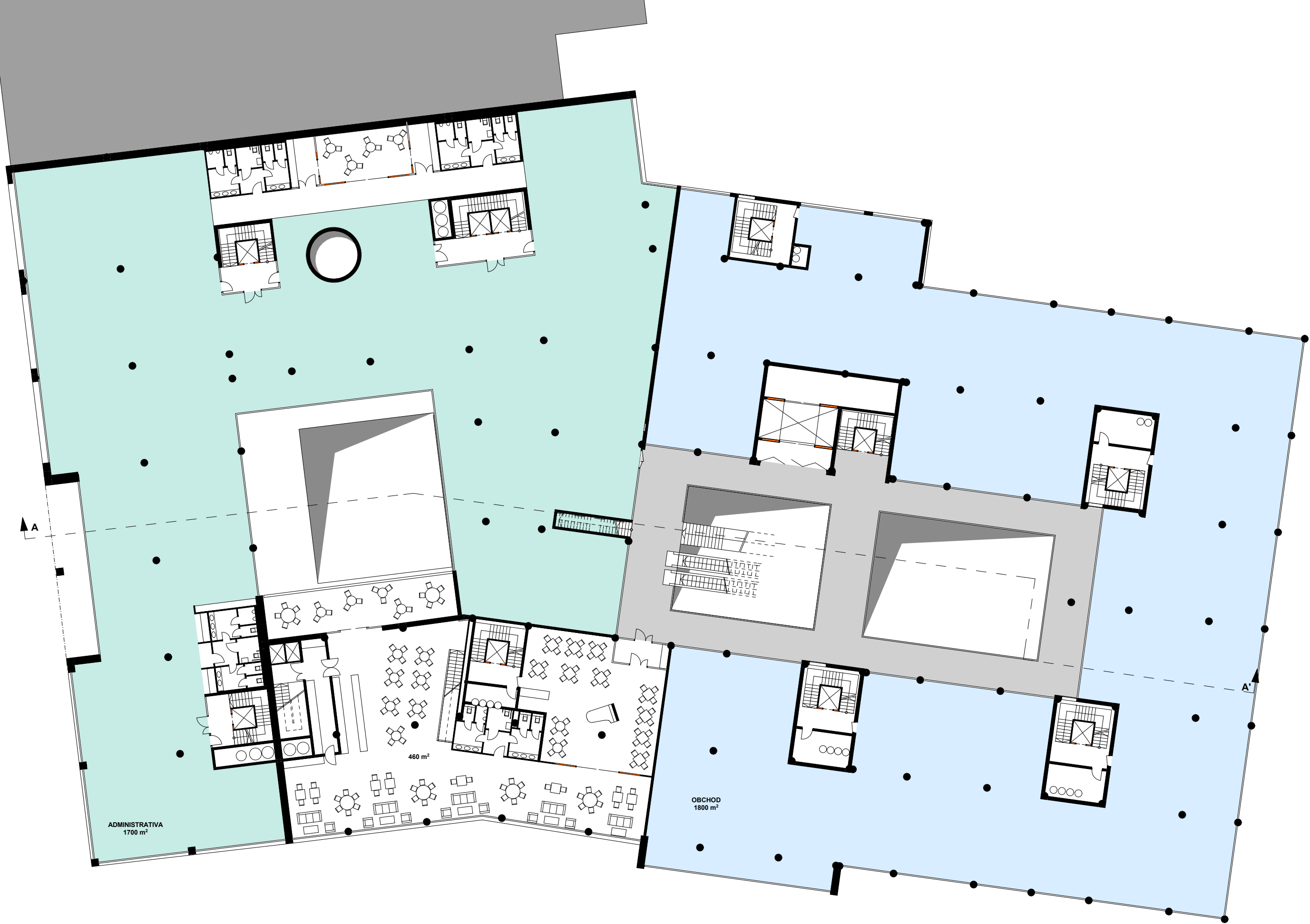


SKLEPY RESIDENTŮ
 TECHNOLOGIE
 GASTRO
 ZÁZEMÍ METRA
 ZÁSOBOVÁNÍ



2.PP
 DIPLOMOVÁ PRÁCE
 FRANTIŠEK NOVOTNÝ
 ATELIER LÁBUS - ŠRÁMEK
 FA ČVUT 2012 - 2013



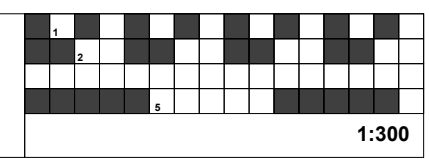


ADMINISTRATIVA
1700 m²

460 m²

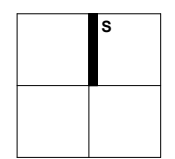
OBCHOD
1800 m²

OBCHODNÍ PARTER
ADMINISTRACE
RESTAURACE



2.NP

DIPLOMOVÁ PRÁCE
FRANTIŠEK NOVOTNÝ
ATELIER LÁBUS - ŠRÁMEK
FA ČVUT 2012 - 2013



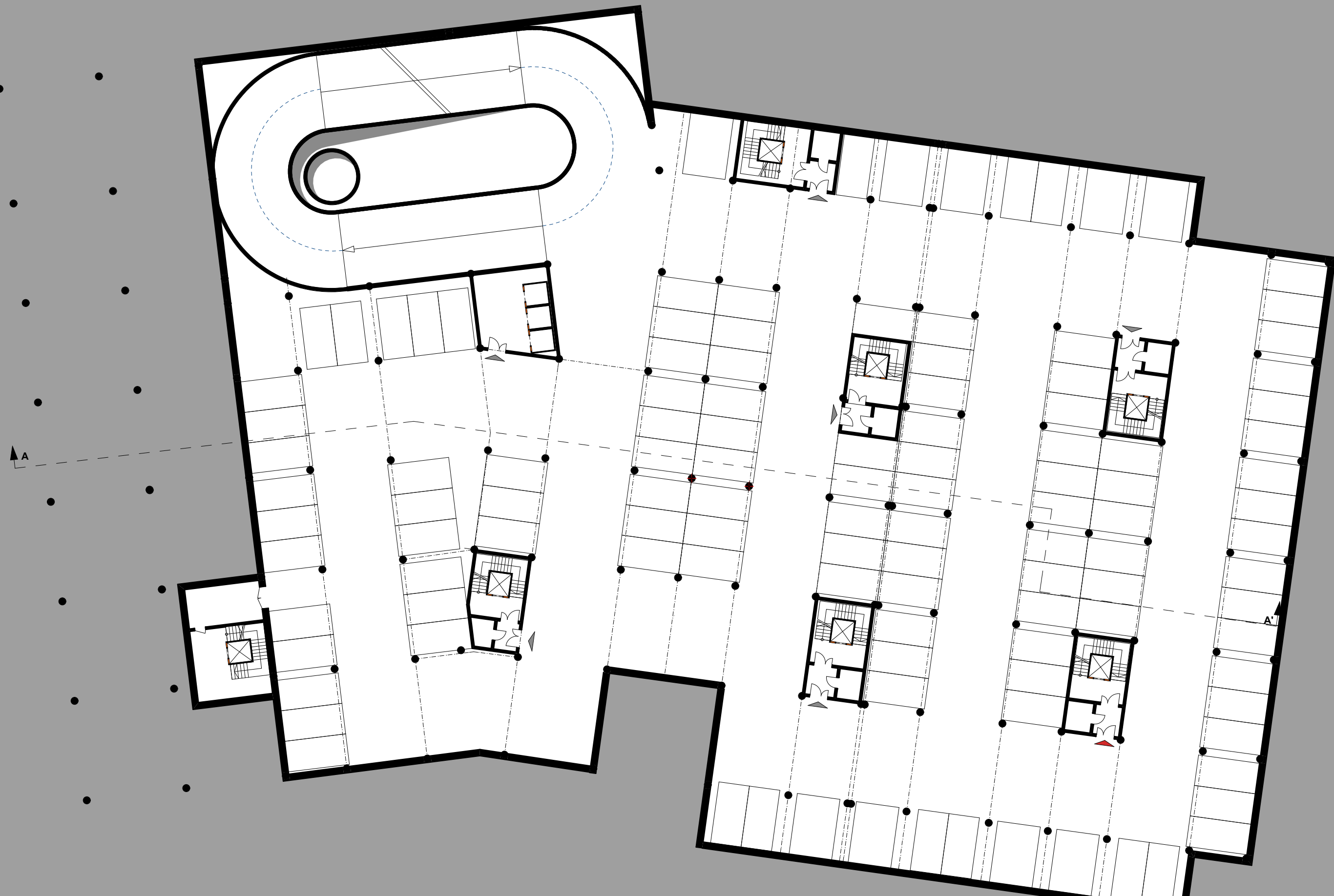


ADMINISTRATIVA
1500m²

BYTY
ADMINISTRATIVA

1:300

3.NP
DIPLOMOVÁ PRÁCE
FRANTIŠEK NOVOTNÝ
ATELIER LÁBUS - ŠRÁMEK
FA ČVUT 2012 - 2013



PARKOVÁNÍ RESIDENTŮ

1:300

3.PP
 DIPLOMOVÁ PRÁCE
 FRANTIŠEK NOVOTNÝ
 ATELIER LÁBUS - ŠRÁMEK
 FA ČVUT 2012 - 2013

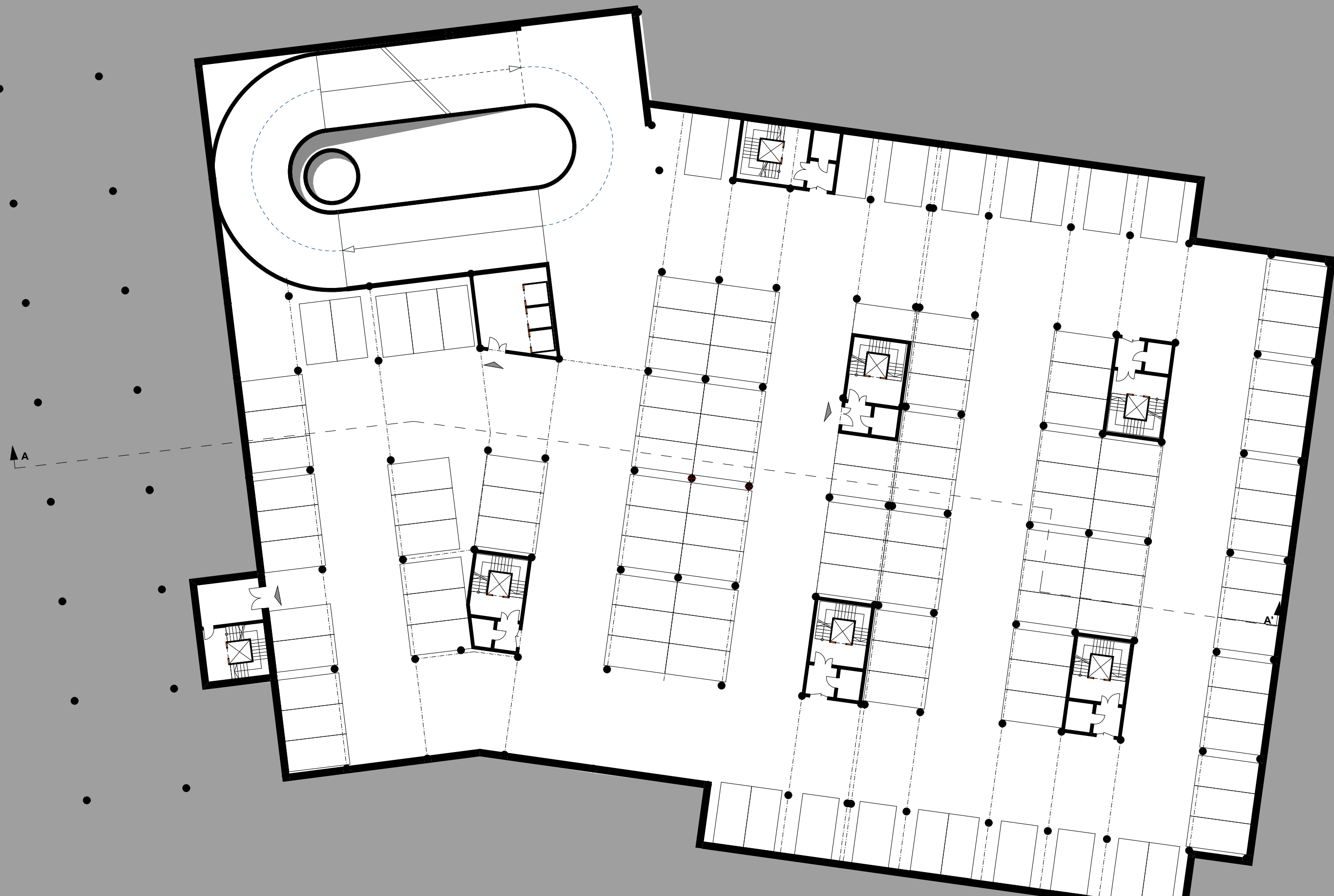


ADMINISTRATIVA
1400 m²

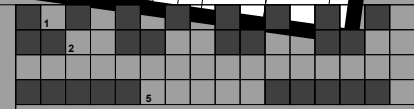
BYTY
ADMINISTRATIVA

1:300

4.NP
DIPLOMOVÁ PRÁCE
FRANTIŠEK NOVOTNÝ
ATELIER LÁBUS - ŠRÁMEK
FA ČVUT 2012 - 2013



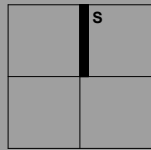
PARKOVÁNÍ ADMINISTRATIVY



1:400

4.PP

DIPLOMOVÁ PRÁCE
FRANTIŠEK NOVOTNÝ
ATELIER LÁBUS - ŠRÁMEK
FA ČVUT 2012 - 2013





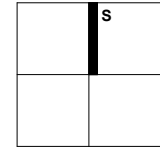
ADMINISTRATIVA
850 m²

ADMINISTRATIVA
280 m²

BYTY
ADMINISTRATIVA

1:300

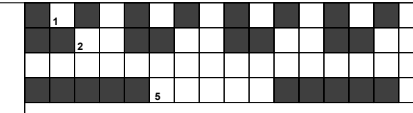
5.NP
DIPLOMOVÁ PRÁCE
FRANTIŠEK NOVOTNÝ
ATELIER LÁBUS - ŠRÁMEK
FA ČVUT 2012 - 2013





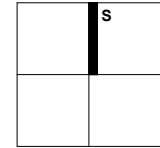
ADMINISTRATIVA
280 m²

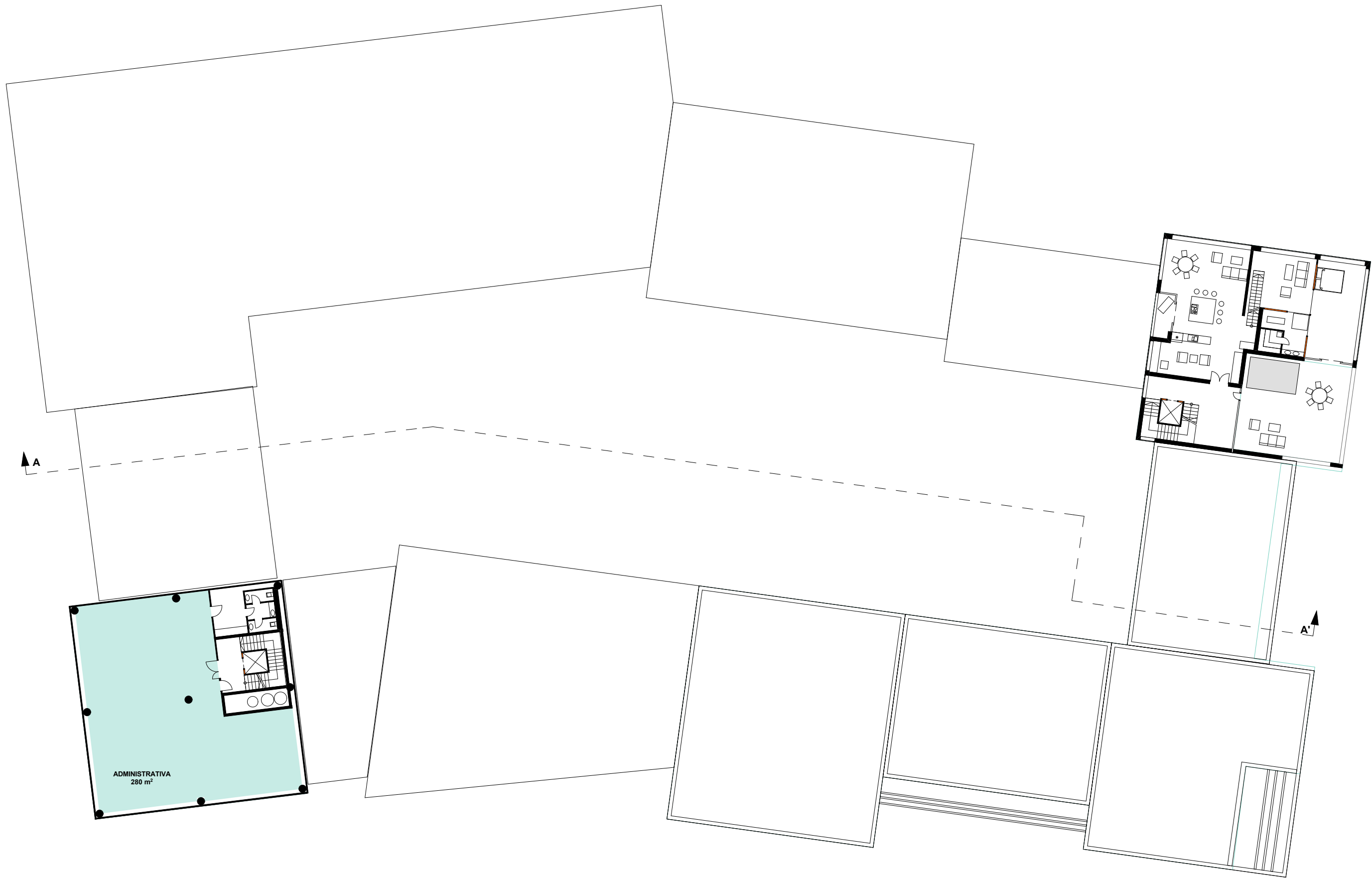
BYTY
ADMINISTRATIVA



6.NP

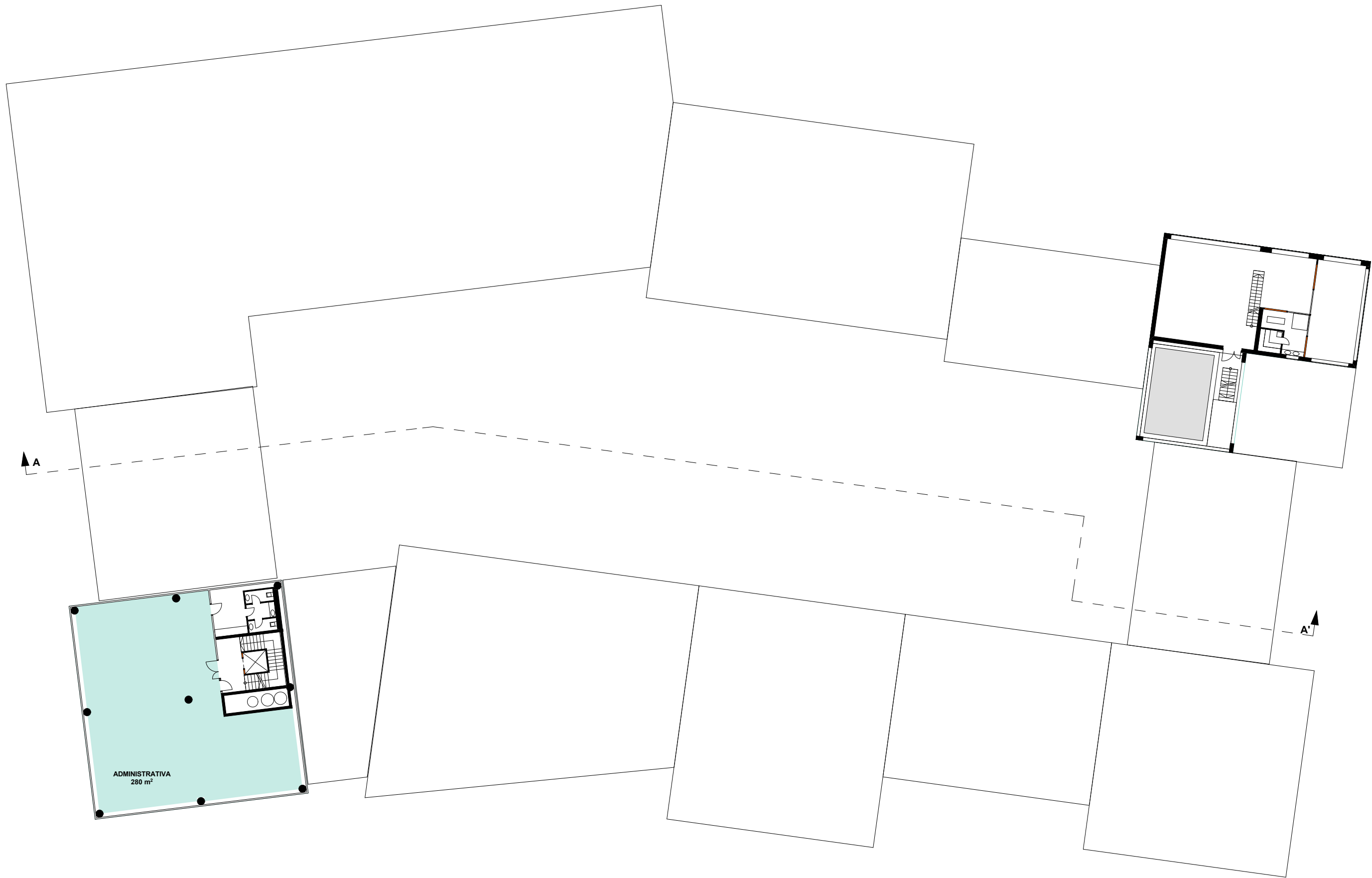
DIPLOMOVÁ PRÁCE
FRANTIŠEK NOVOTNÝ
ATELIER LÁBUS - ŠRÁMEK
FA ČVUT 2012 - 2013





ADMINISTRATIVA
280 m²

BYTY ADMINISTRATIVA		7.NP DIPLOMOVÁ PRÁCE FRANTIŠEK NOVOTNÝ ATELIER LÁBUS - ŠRÁMEK FA ČVUT 2012 - 2013	
	1:300		



ADMINISTRATIVA
280 m²

BYTY ADMINISTRATIVA		8.NP DIPLOMOVÁ PRÁCE FRANTIŠEK NOVOTNÝ ATELIER LÁBUS - ŠRÁMEK FA ČVUT 2012 - 2013	
	1:300		