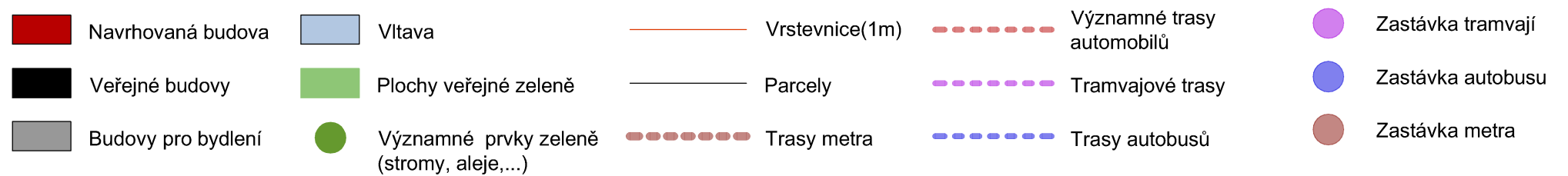
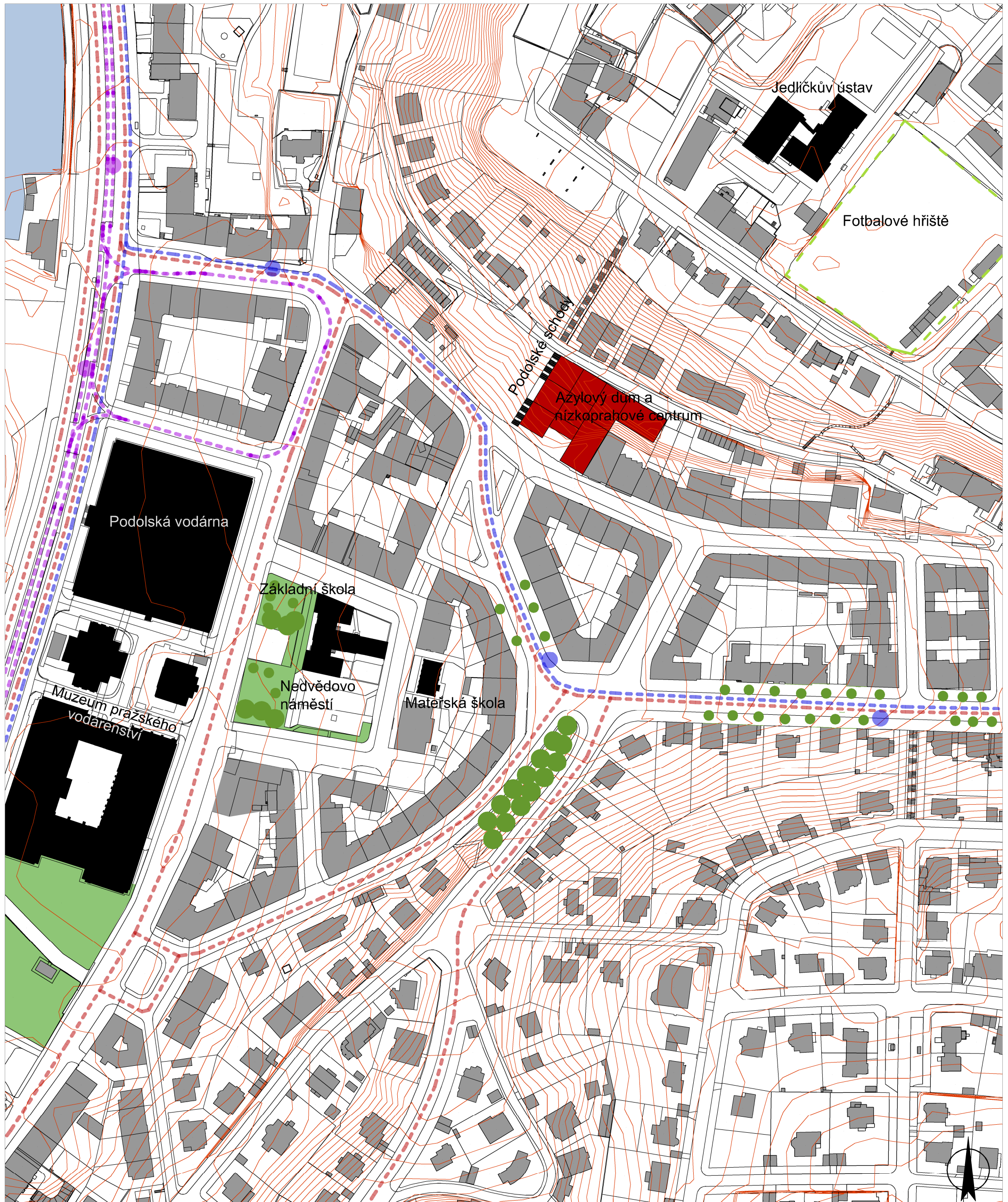
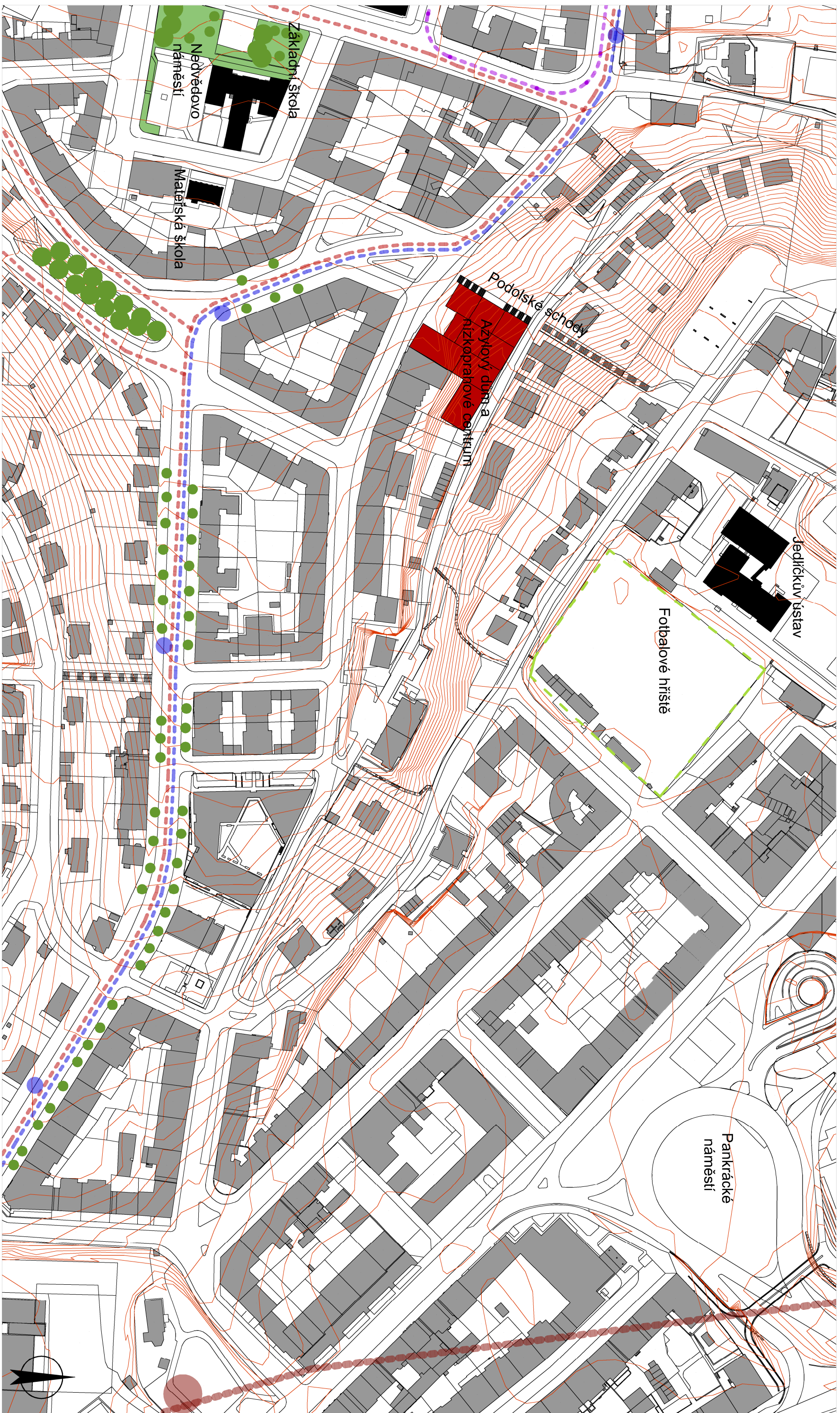




Návrh azylového domu pro rodiny s dětmi - perspektiva





- |  |  |  |  |   |
|--|--|--|--|---|
| <span style="color: red;">■</span> Navrhovaná budova   | <span style="color: grey;">■</span> Budovy pro bydlení     | <span style="color: green;">●</span> Významné prvky zeleně (stromy, aleje,...) | <span style="color: red;">- - -</span> Významné trasy automobilů | <span style="color: purple;">●</span> Zastávka tramvaji |
| <span style="color: black;">■</span> Veřejné budovy    | <span style="color: lightblue;">■</span> Vltava            | <span style="color: orange;">—</span> Vrstevnice (1m)                          | <span style="color: purple;">- - -</span> Tramvajové trasy       | <span style="color: blue;">●</span> Zastávka autobusu   |
| <span style="color: grey;">■</span> Budovy pro bydlení | <span style="color: green;">■</span> Plochy veřejné zeleně | <span style="color: orange;">—</span> Parcely                                  | <span style="color: blue;">- - -</span> Trasy autobusů           | <span style="color: brown;">●</span> Zastávka metra     |
|  |  |  | <span style="color: brown;">- - -</span> Trasy metra             |   |



Na Dolinách

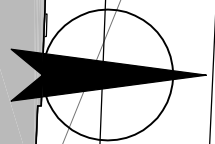
Sinkulova

Podolské schody

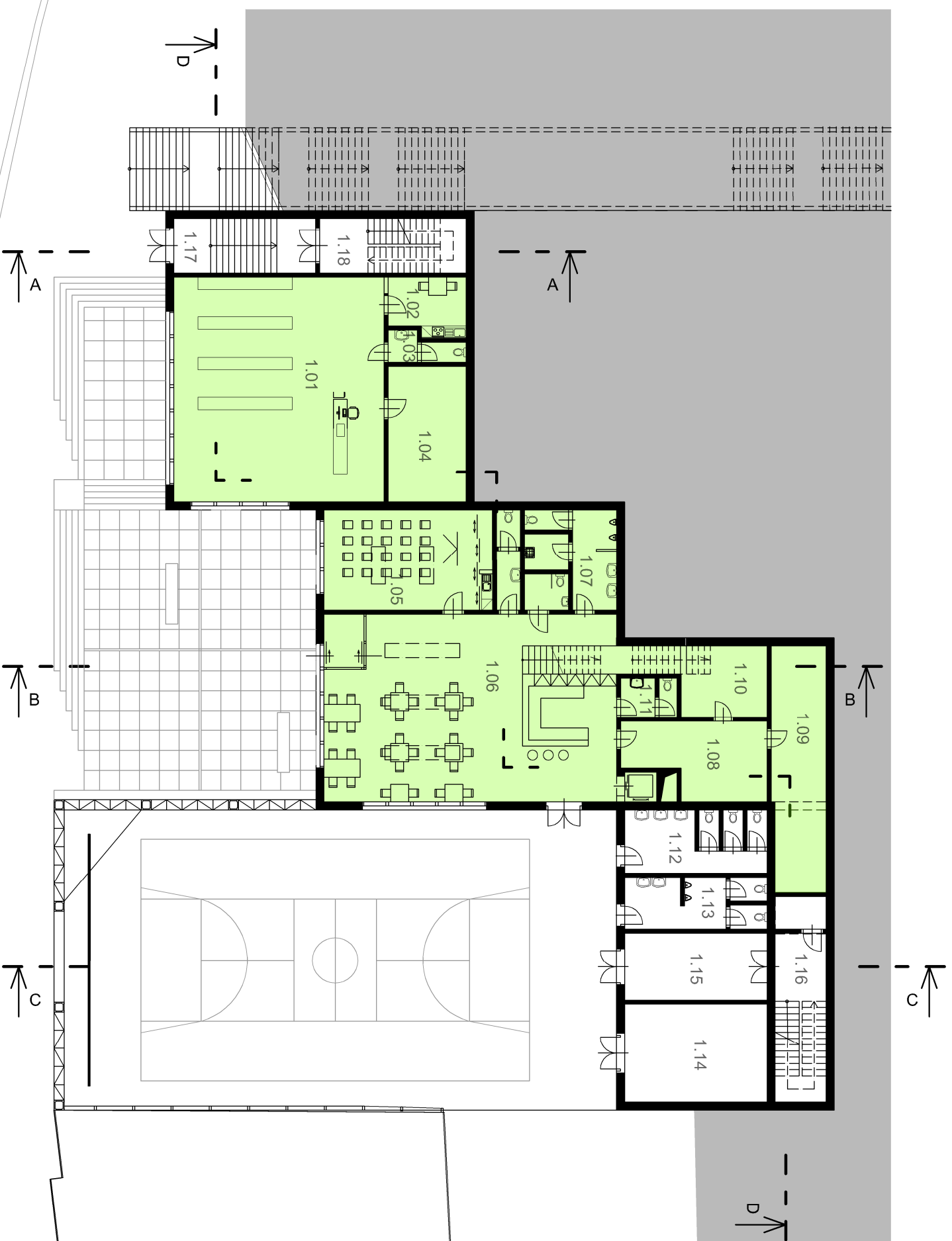
Ve Svahu

Sinkulova

Ve Svahu



Situace M1:500

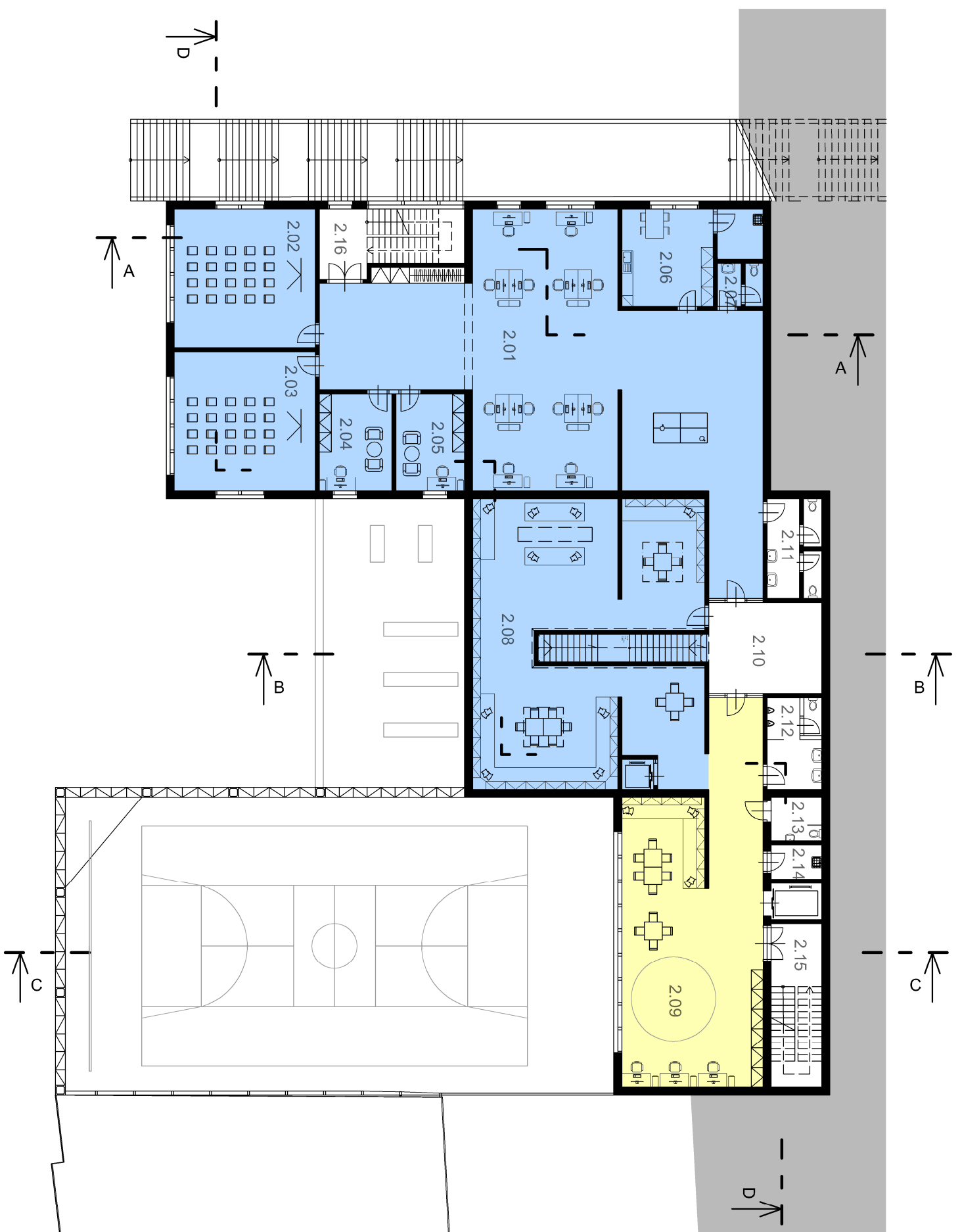


Nizkoprahové centrum  
 (společné prostory)

- 1.01 Prodejní plocha
- 1.02 Kuchyň/ka personálu
- 1.03 WC personálu
- 1.04 Sklad
- 1.05 Seminární místnost
- 1.06 Kavárna
- 1.07 WC pro hosty
- 1.08-1.10 Zázemí kavárny
- 1.11 WC personálu

Ostatní provozy

- 1.12 WC dívky
- 1.13 WC chalpci
- 1.14 Sklad hřiště
- 1.15 PO chodba
- 1.16 PO schodiště
- 1.17 PO chodba
- 1.18 PO schodiště



**Nizkoprahové centrum  
(Mládež 13 - 18let)**

- 2.01 Media
- 2.02 - 2.03 Seminární místnost
- 2.04 - 2.05 Poradny
- 2.06 Denní místnost personálu
- 2.07 WC personálu
- 2.08 Čítárna

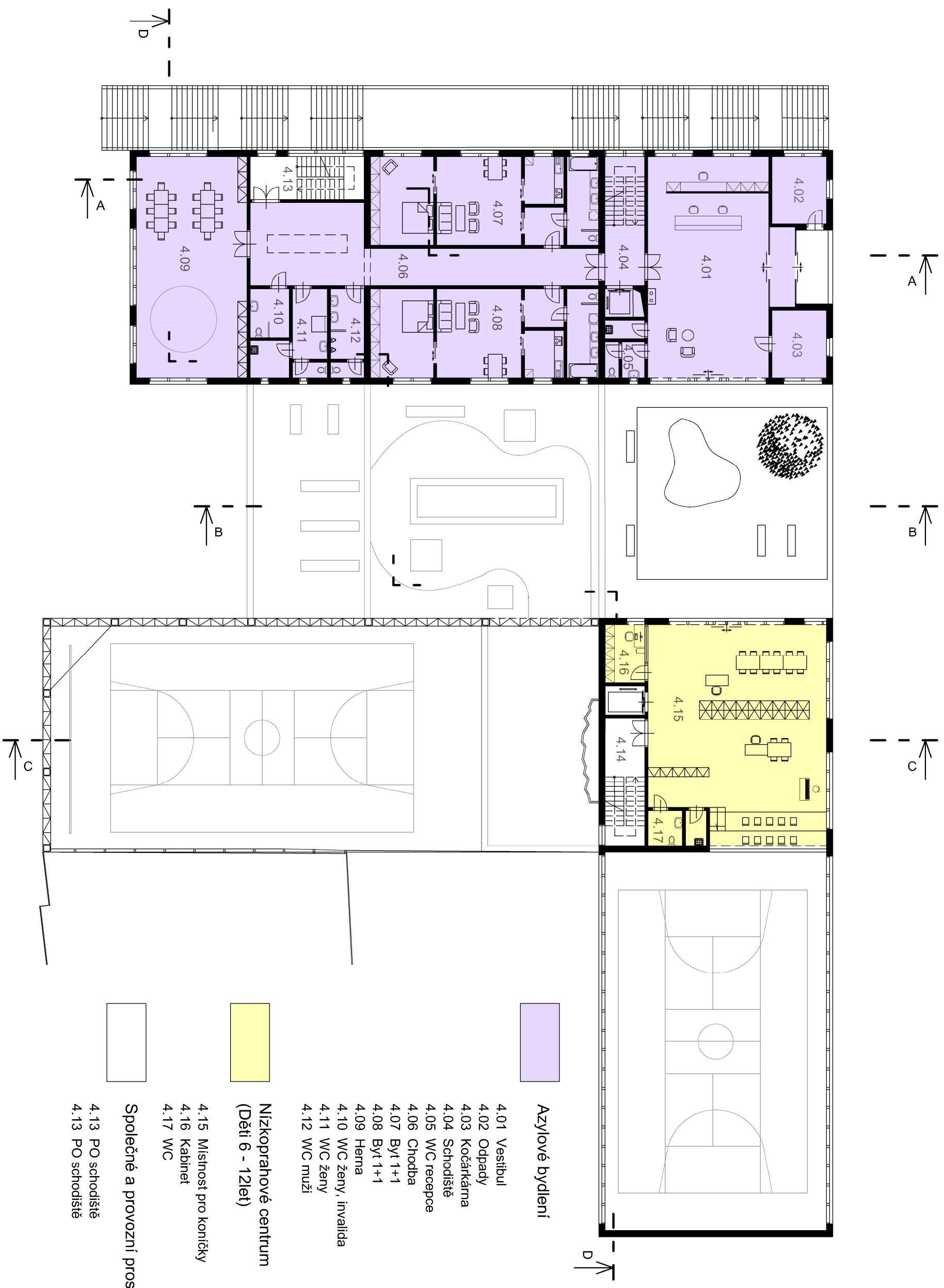
**Nizkoprahové centrum  
(Děti 6 - 12let)**

- 2.09 Herra

**Společné prosory**

- 2.10 Schodiště
- 2.11 WC dívky
- 2.12 WC chlappci
- 2.13 WC invalida
- 2.14 Úklid
- 2.15 PO schodiště
- 2.16 PO schodiště









**Azylové bydlení**

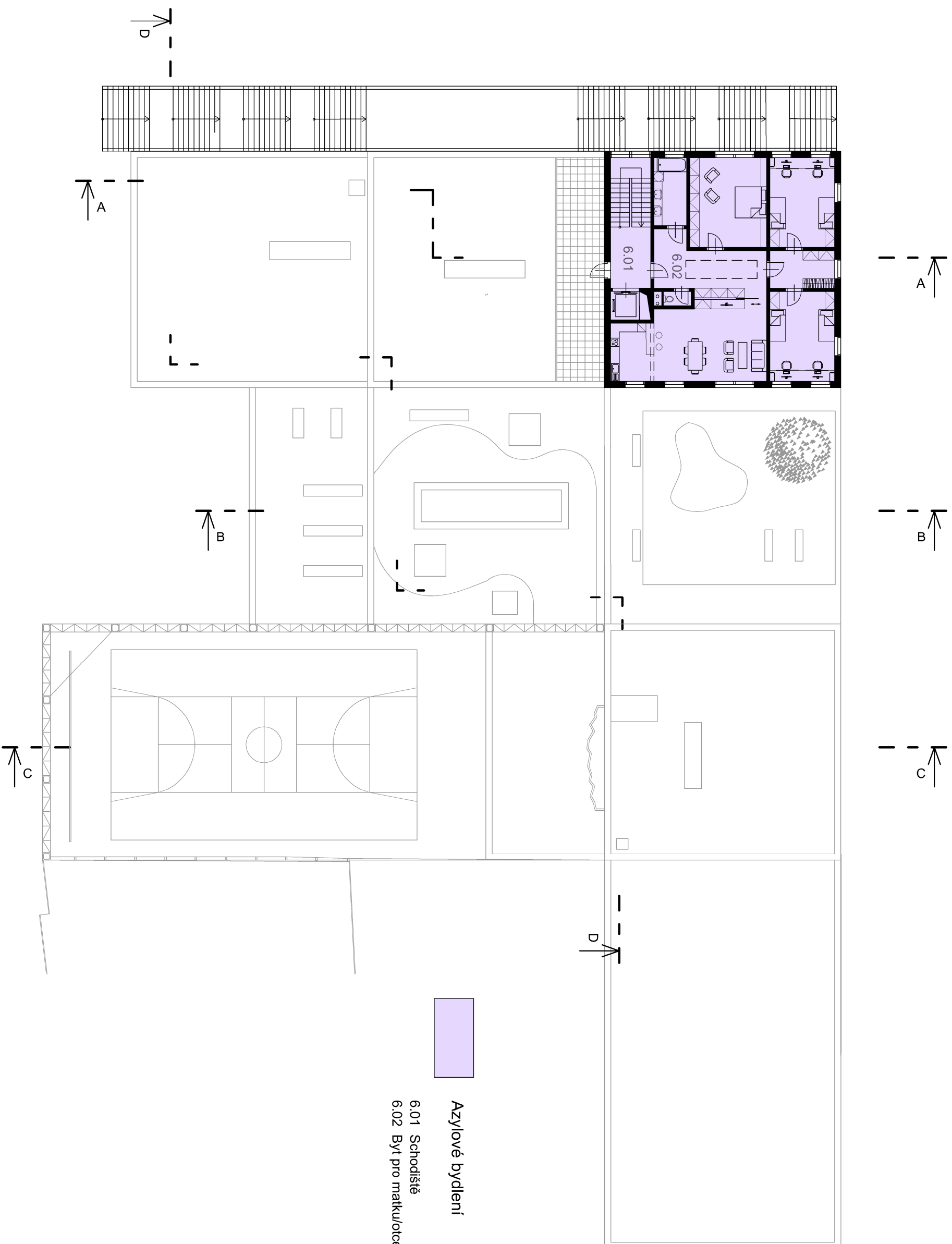
- 5.01 Schodiště
- 5.02 Byt 1+1
- 5.03 Byt 1+1
- 5.04 Společná domácnost

**Nizkoprahové centrum  
(Děti 6 - 12let)**

- 5.06 Chodby
- 5.07 Místnost pro domácí úkoly
- 5.08 Místnost por. domácí úkoly
- 5.09 Kabinet
- 5.10 WC

**Společné a provozní prostory**

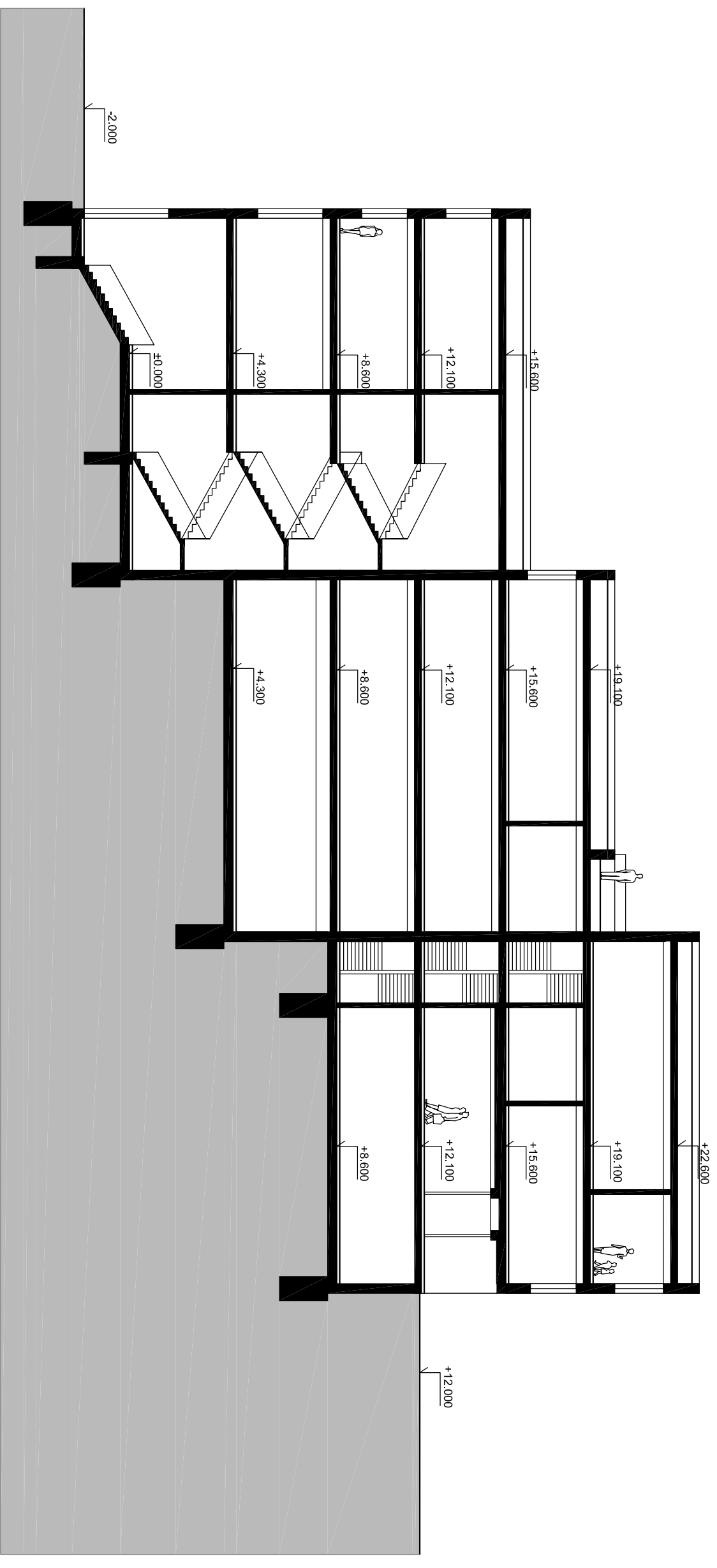
- 5.05 PO schodiště

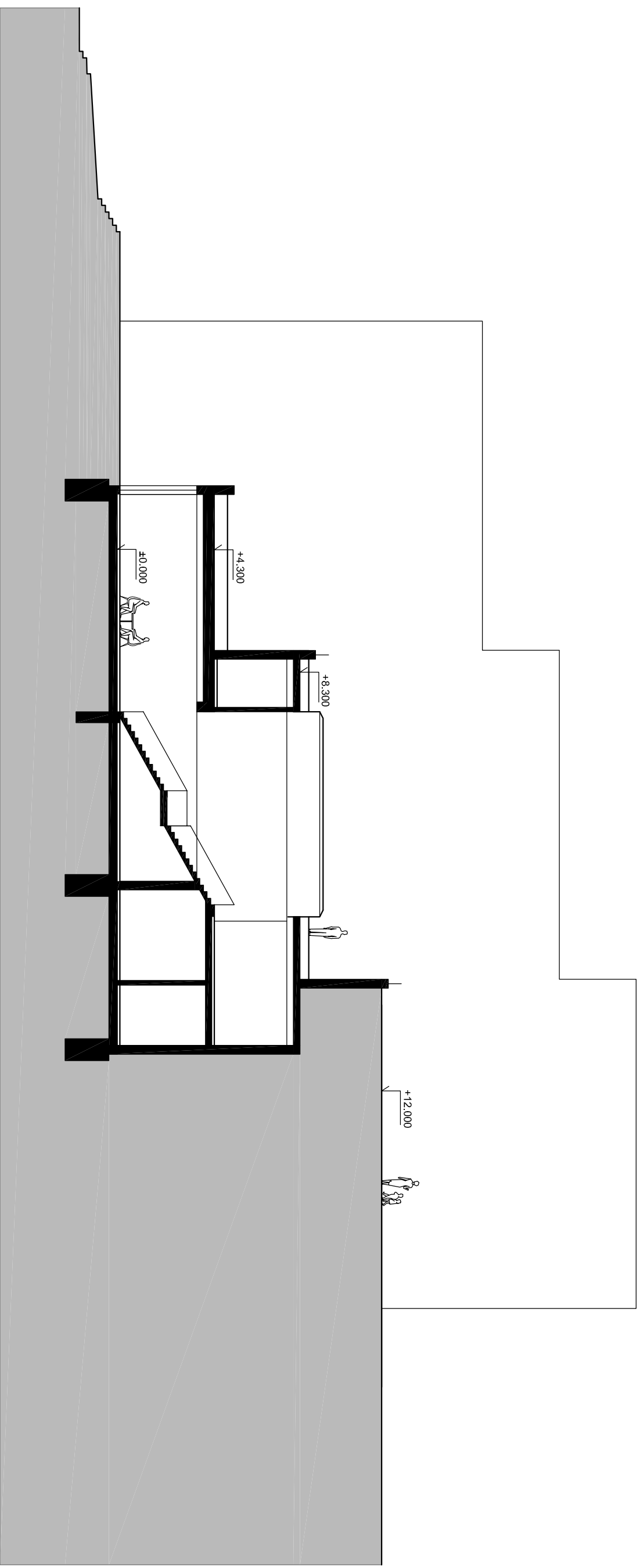


Azylové bydlení

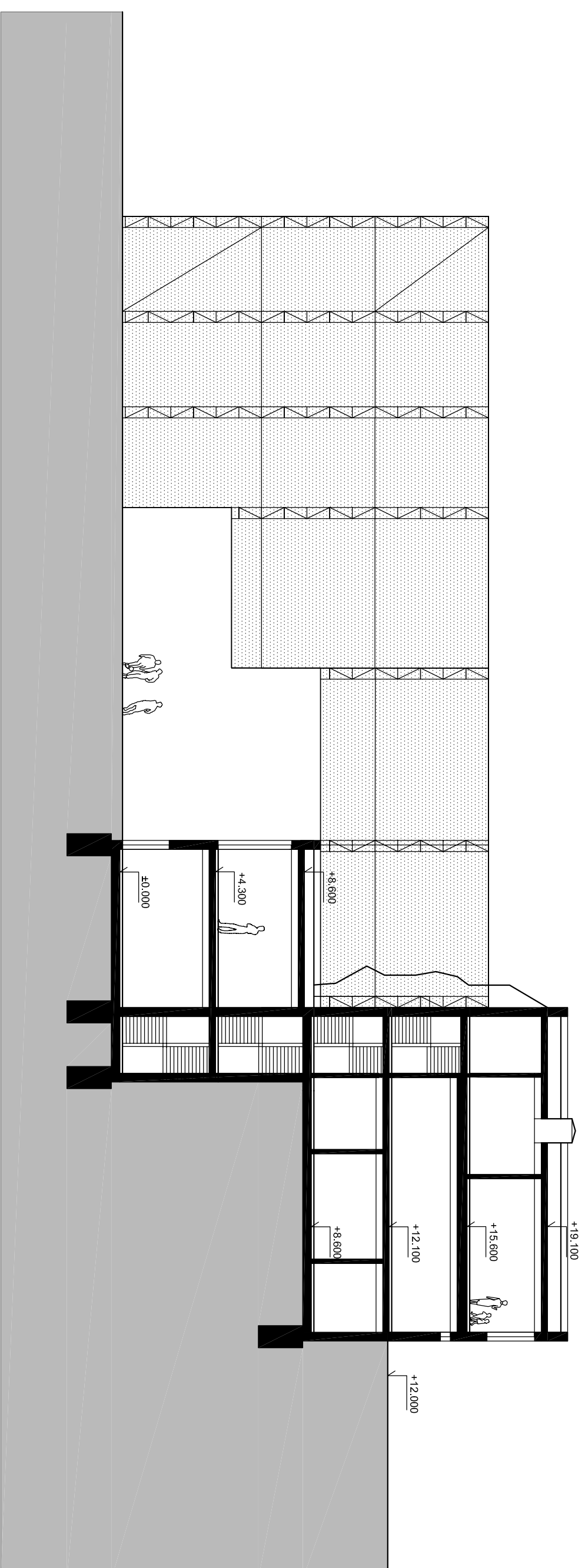
6.01 Schodiště

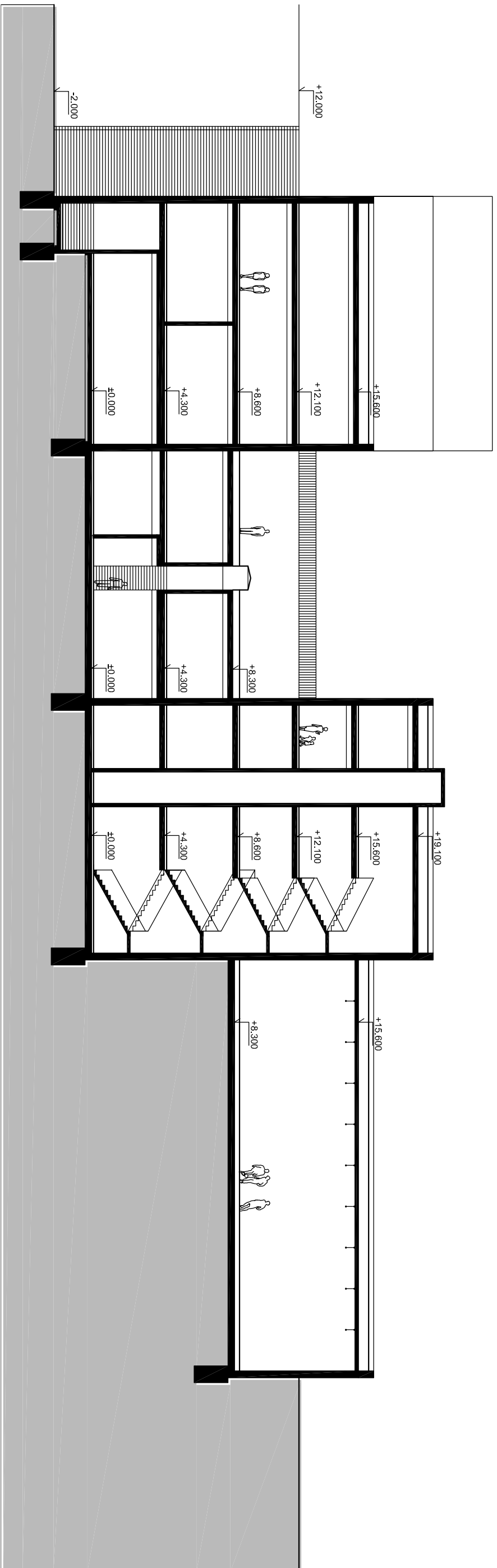
6.02 Byt pro matku/otce s dětmi

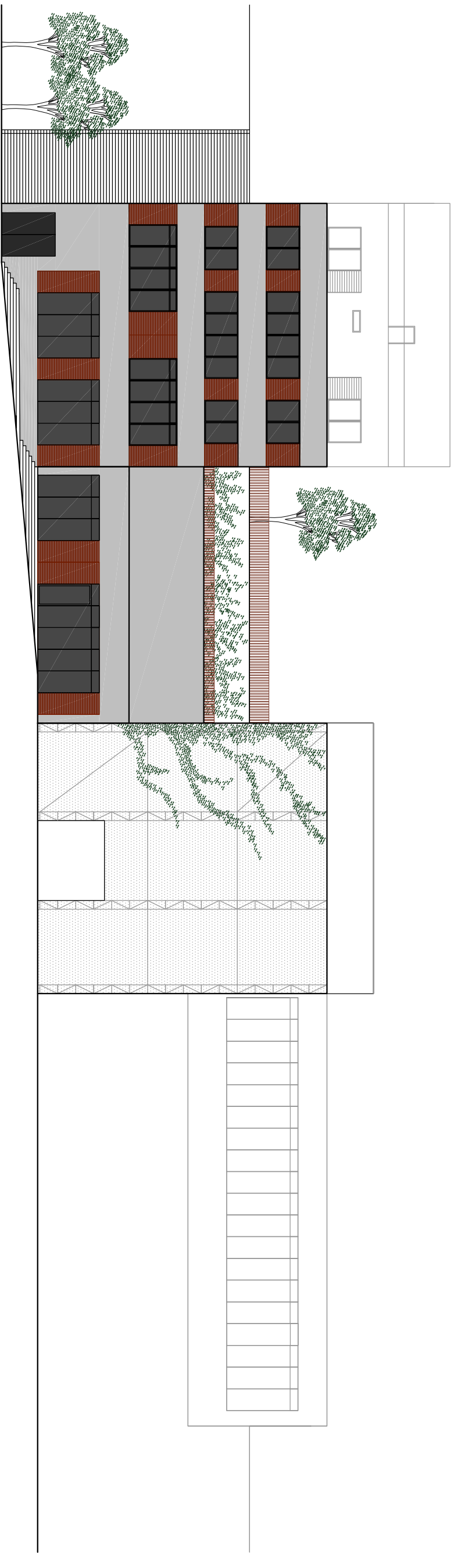




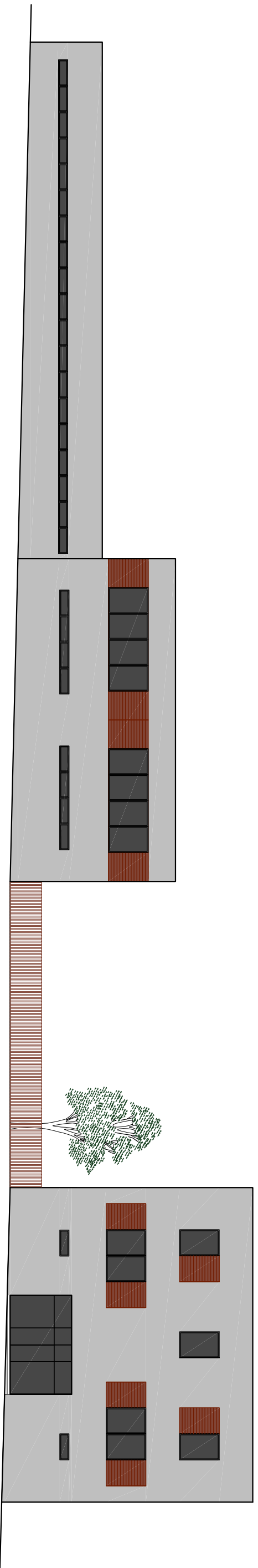
Řez B-B M1:200







Pohled z ulice Sinkulova (JZ fasáda) M1:250

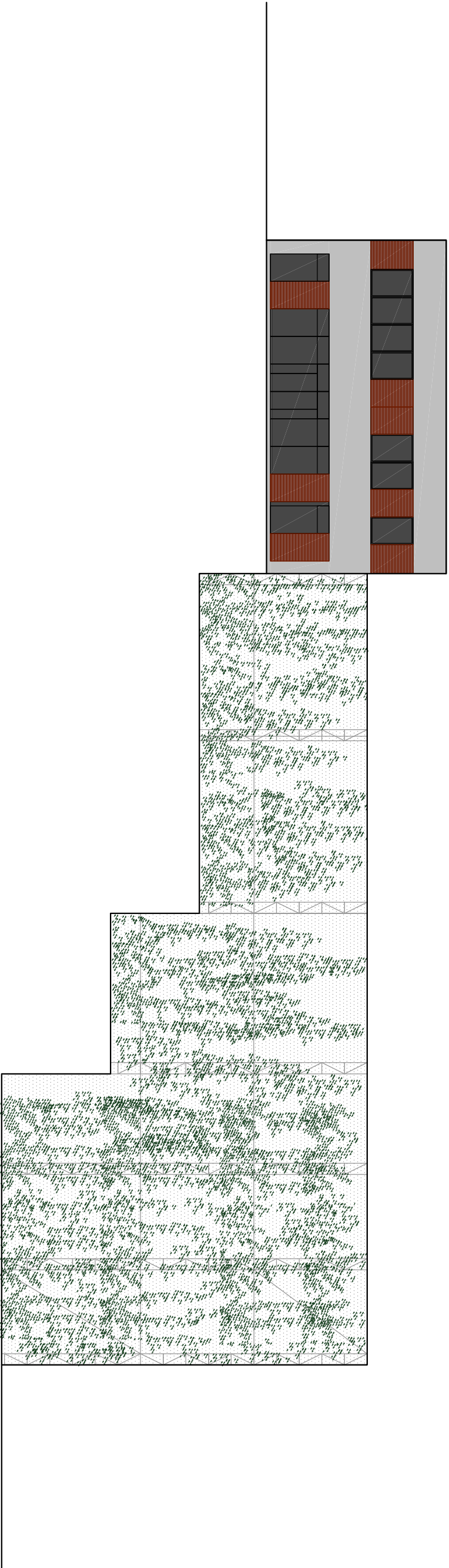


---

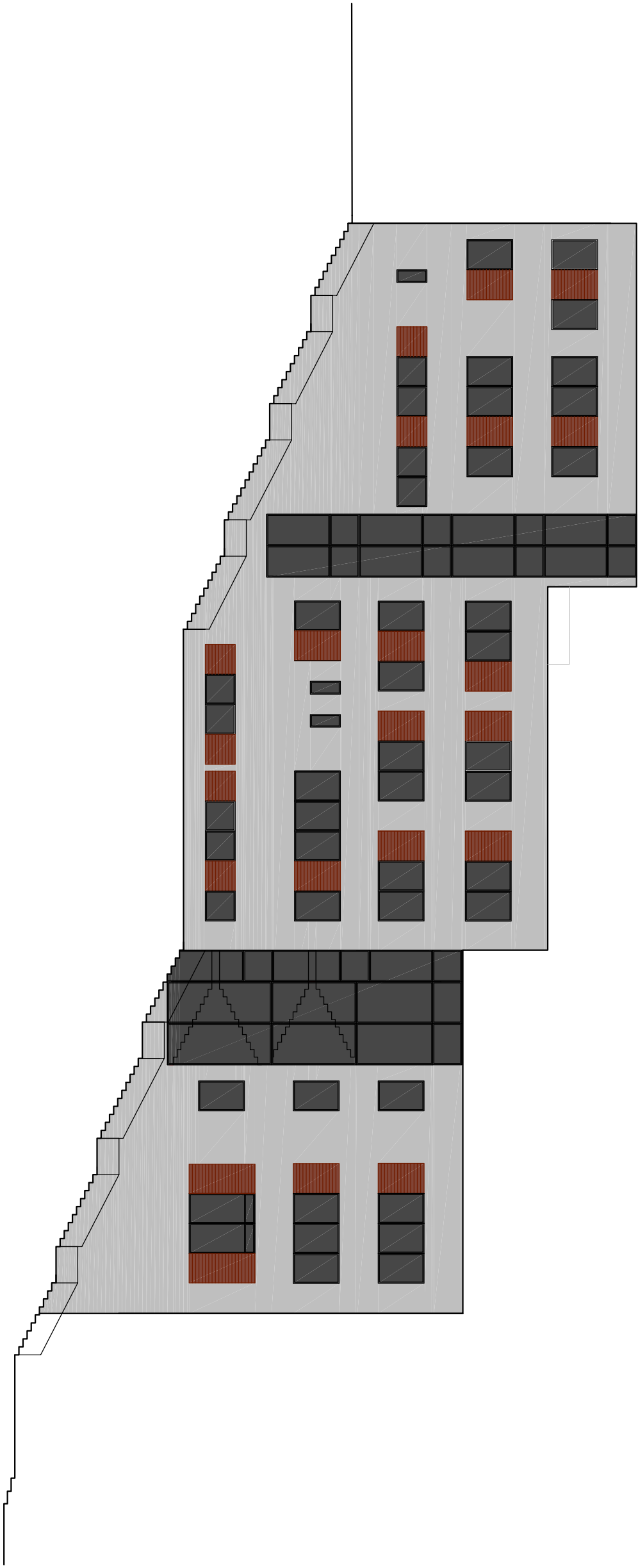
Pohled z ulice Ve Svahu (SV fasáda) M1:200

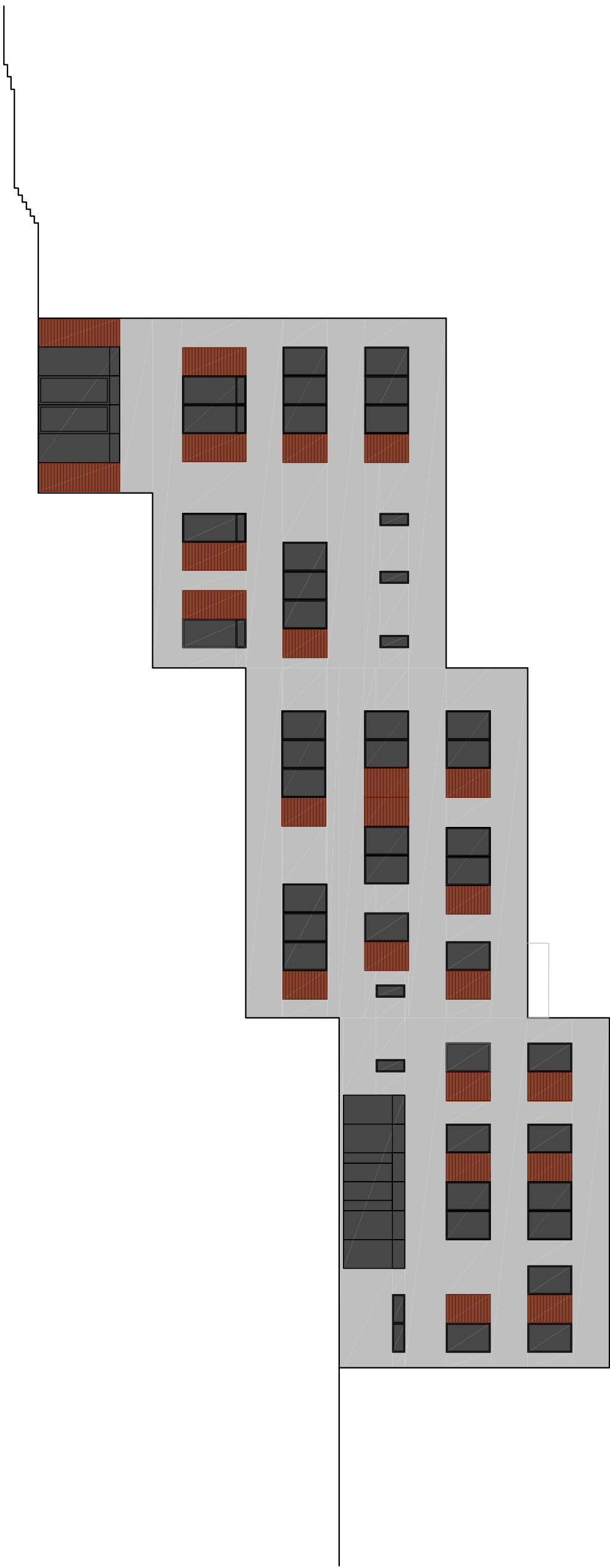
---





Pohled na SZ fasádu NC M1:200





Pohled na JV fasádu AB M1:200

## Konstrukční řešení

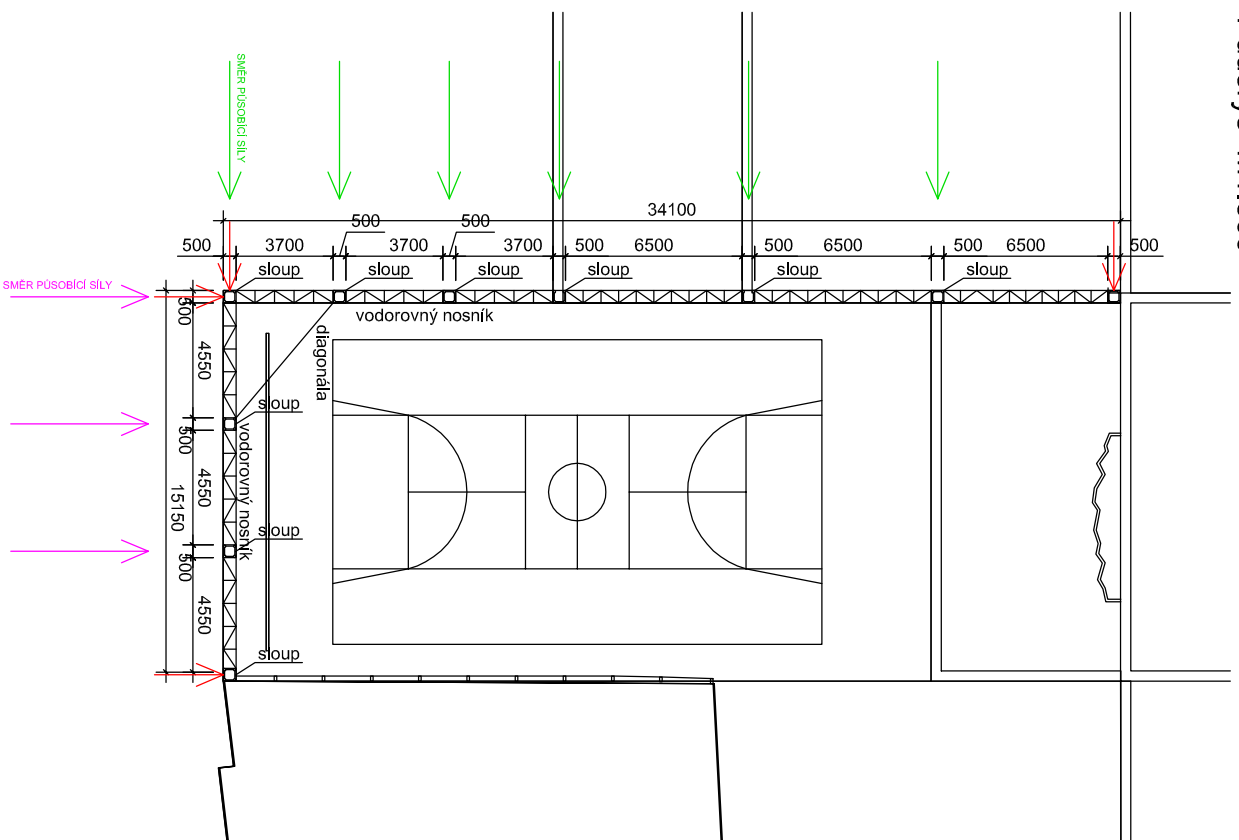
Část konstrukce	Popis	Poznámky
Základy	Betonové pasy	Pro podrobný návrh je potřeba provést geologický průzkum
Nosné stěny	Železobetonový stěnový systém - příčný tloušťka stěny 200mm obvodové zdivo 200mm+180mm PPs+omítka	U obvodové zdiva = 0.18 U doporučené = 0.20 U požadované = 0.30
Příčky	Zdivo tl. 200mm	
Stropy	Stropy žebírkové se ztraceným bedněním Velox Výška stropu v=285mm do L= 7m Výška stropu v=450mm do L=10.5m ( nad prostorem obchodu, kavárny, herny pro děti, vstupní halý azyl, domu)	
Střecha	Celý objekt má rovnou střechy, jednotlivé úrovně mají různé povrchové úpravy: Střecha nepochůzí s říčním kamením Střecha nepochůzí - extenzivní zelená Střecha pochůzí - keramická dlažba, tartan	U střechy = 0.16 U doporučené = 0.16 U požadované = 0.24 Tepelná izolace provedena z minerální izolace ve spádu 2%. Minimální tloušťka 300mm.
Schodiště	Přímé schodiště V sch = 4300mm v = 165.4mm h = 300mm š = 1400mm Dvouramenné schodiště V 1sch = 4300mm v1 = 165.4mm h1 = 300mm š1 = 1300mm V 2sch = 3500mm v2 = 159mm h2 = 312mm š2 = 1300mm	Dvouramenné schodiště jsou navržena jako požární schodiště s odvětrávaním okny a ventilací.

## Konstrukční řešení

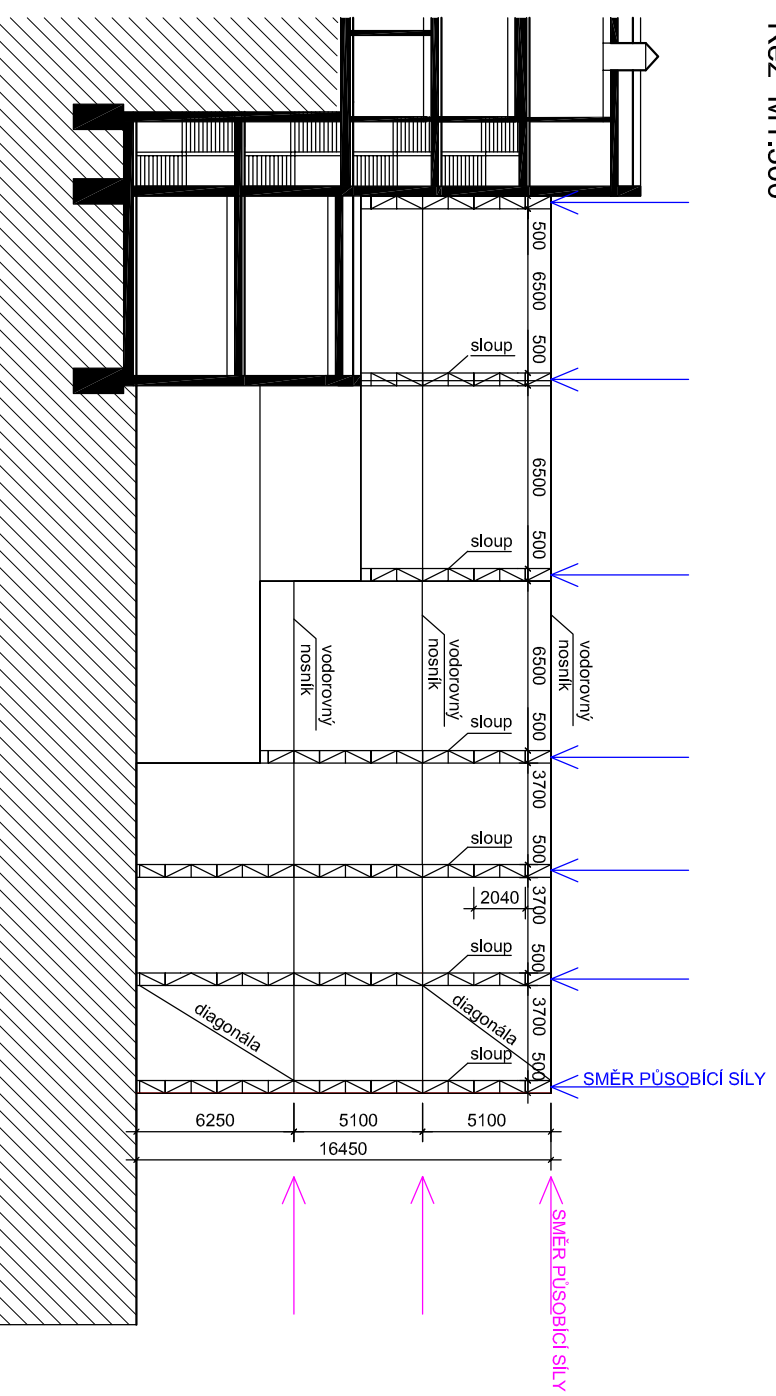
Část konstrukce	Popis	Poznámky
Výplň otvorů	<p>ocelový rám upravený žárovým zinkováním a konečnou úpravou práškovým nátěrem</p> <p>1240x2720mm otv. část 1240x540mm pev. zasklení 1240x2280mm 440x2280mm posuvné dveře 800x2280mm</p> <p>1240x2720mm otv. část 1240x540mm pev. zasklení 1240x2280mm</p> <p>1240x1900mm</p> <p>1240x3540mm otv. část 1240x540mm pev. zasklení 1240x3000mm posuvné dveře 1240x3000mm</p> <p>540x1240mm</p> <p>1240x540mm</p>	<p>Zasklení s izolačním dvojsklem Pilkington Activ.</p> <p>Okna jsou opatřena posuvnými dřevěnými okenicemi s automatickým ovládním a kolejnicí skrytou ve fasádě.</p>

# Ocelová konstrukce u hřiště

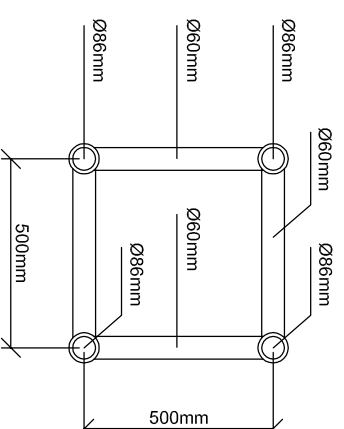
Půdorys M1:300



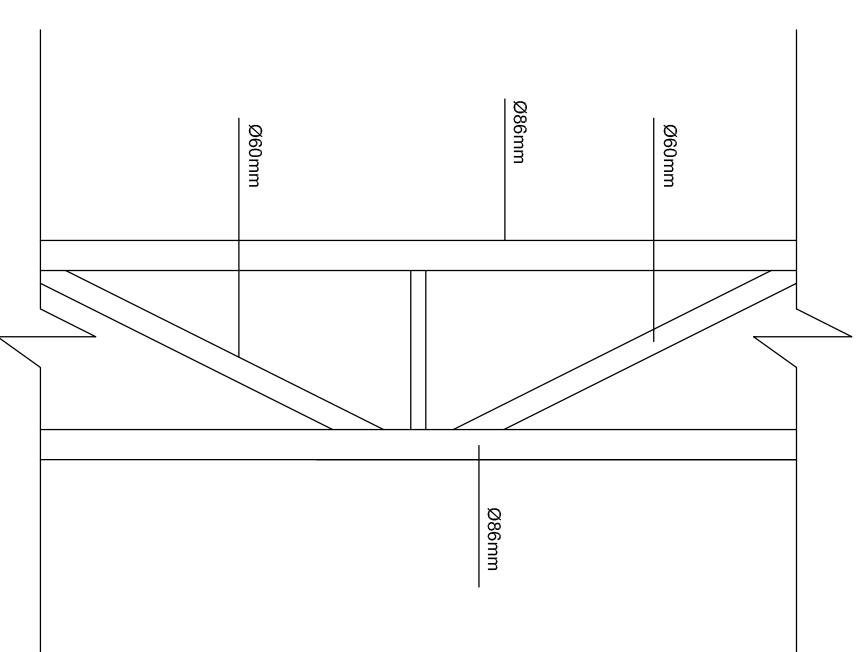
Řez M1:300



Půdorys sloupu



Řez sloupu



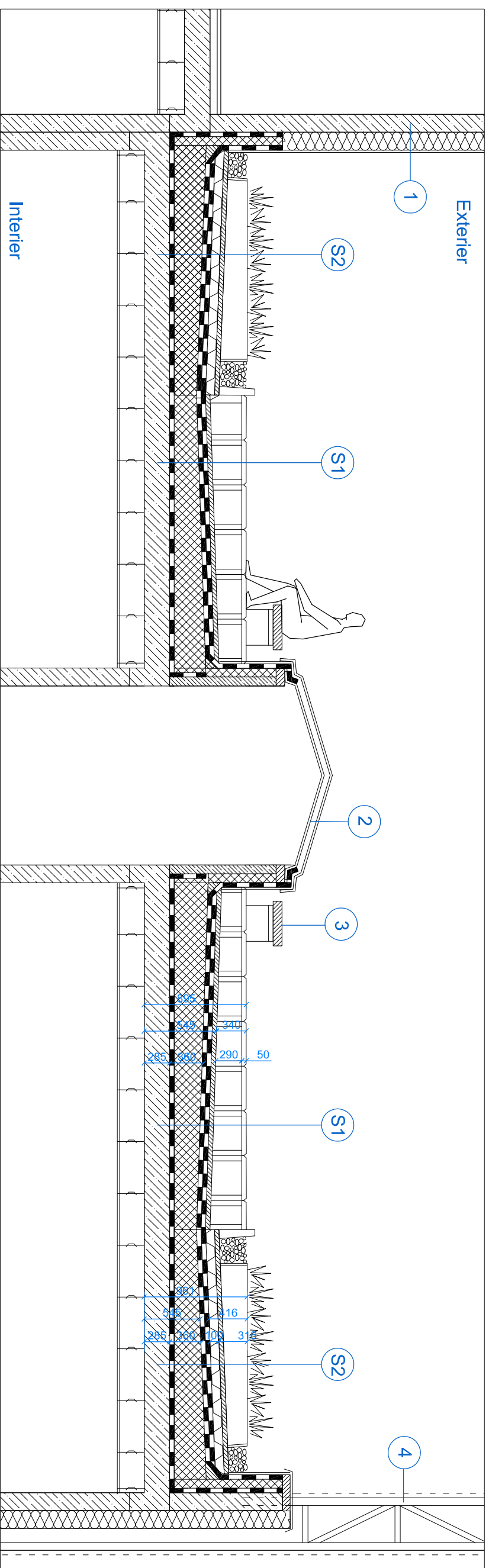
Celá konstrukce zakrývající dětské hřiště je dimenzovatelná různými způsoby. Zvolila jsem variantu prostorově úspornou, na úkor velikosti a váhy profilů. Ocelové příhradové sloupy nesou tíhu celé konstrukce a tíhu porostu. Stabilita jednotlivých sloupů je zajištěna vodorovným příhradovým nosníkem, který přenáší ohybový moment od sil, působících v místě sloupů, do podpor v daném směru. Stabilita rohového sloupu je podpořena diagonálními táhly ve svislém směru a horizontálním směru ve výšce 16,45m.



**Rovné střechy**

- P1 - nepochozí střecha s vrchním materiálem (říční kámen)
- P2 - nepochozí střecha extenzivní zelená (mechy, skalničky)
- P3 - pochozí střecha - tartan
- P4 - část pochozí s betonovou dlažbou zelená střecha nepochozí (travniny)

## Detail střechy - řez E-E M1:50



- S1**
- dlažba - beton tl.50mm, 450x450mm
  - vyrovnávací terče pod dlažbu
  - geotextilie
  - 2x hydroizolace asfalt. pás
  - tepelná izolace minerální vlna (spád 2%)
  - pojistná hydroizolace
  - stropní konstrukce - žebírková s ztraceným bedněním Velox

- S2**
- substrát 300mm
  - geotextilie
  - drenážní vrstva
  - 2x hydroizolace asfalt. pás
  - tepelná izolace minerální vlna (spád 2%)
  - pojistná hydroizolace
  - stropní konstrukce - žebírková s ztraceným bedněním Velox

- 1 - obvodový plášť - 200mm železobeton  
- 180mm PPs  
- 25mm venkovní omítka
- 2 - světlík
- 3 - lavička - sedák dřevěný impregnovaný  
- podpory betonové
- 4 - ocelová konstrukce s ochranou sítí a oporou pro popínavé rostliny