

INSPIRACE REFERENČNÍMI STAVBAMI

VÝBĚR INSPIRAČNÍCH REFERENČNÍCH STAVEB:

1. stavby kombinující bytové, administrativní a jiné funkce
2. bytové domy, u kterých se uplatňuje určitá univerzálnost či variabilita půdorysů, případně které udávají trend moderního městského bydlení
3. kancelářské variabilní budovy umožňující vložení libovolných dispozic

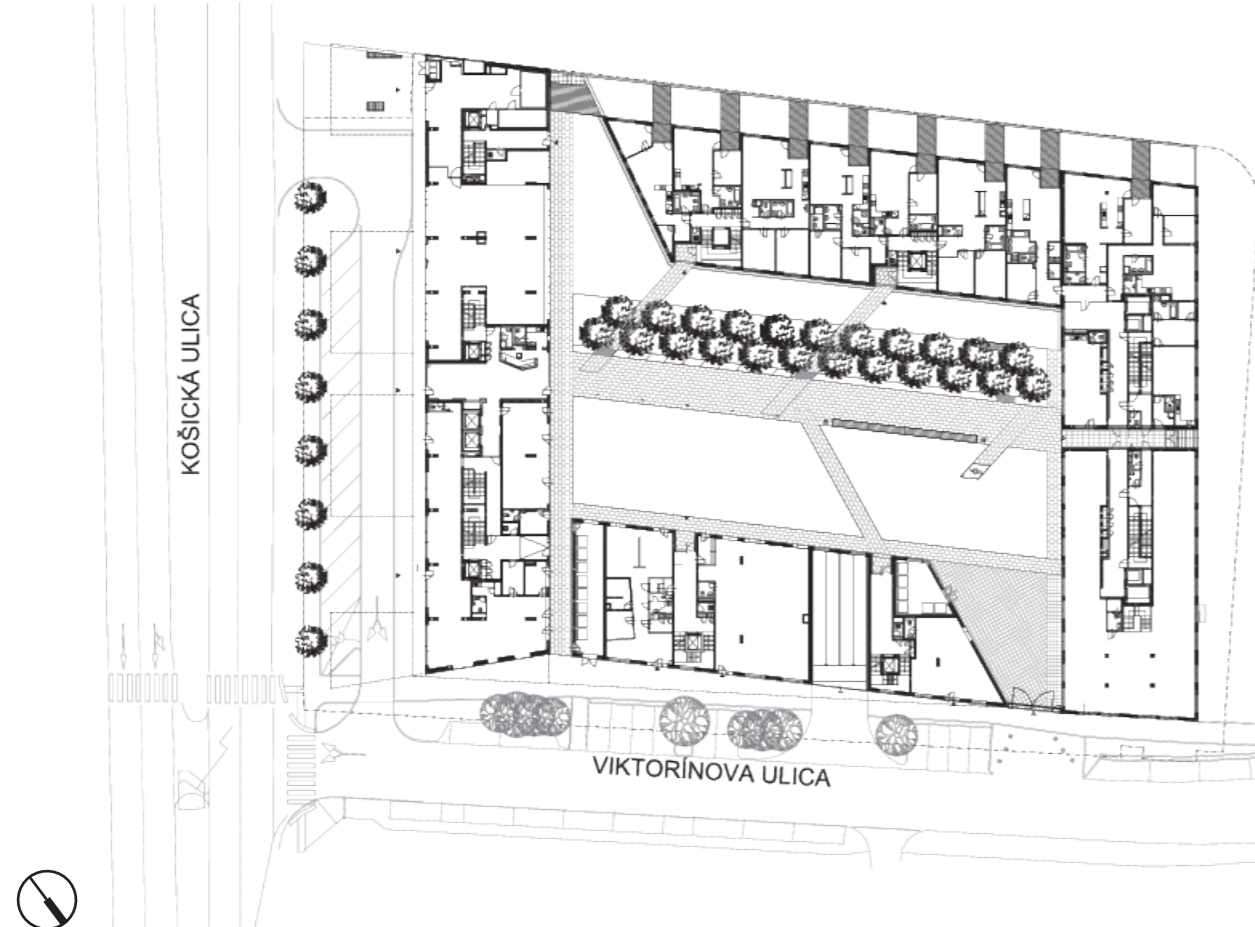
VIKTORIA - BYDLENÍ + ADMINISTRATIVA - BRATISLAVA - SLOVENSKO - GRIDO ARCHITEKTI - 2010

Víceúčelová budova Viktoria je situována v centru Bratislavy mezi rušnou ulicí na jedné straně a klidnou rezidenční lokalitou na straně druhé. Stavba má vnitřní veřejně přístupný zelený dvůr, který je obklopen jednotlivými různě vysokými hmotami budovy. Směrem na východ do rušné Košické ulice je umístěn devítipodlažní objekt A, na sever do ulice Viktorínova čtyřpodlažní objekt B, na západ dvanáctipodlažní objekt C a na jih čtyřpodlažní objekt D.

První podlaží objektu A a B tvoří obchodní plochy o rozloze 1 300 m². Ve druhém až čtvrtém podlaží objektu A a B se nachází administrativní plochy o celkové rozloze 3 000 m². Ostatní plochy jsou bytové, v objektu se nachází celkem 161 bytů středního a vyššího standardu. Stavba má také 2 podzemní podlaží čítající 211 parkovacích stání a 62 uzavřených parkovacích boxů.



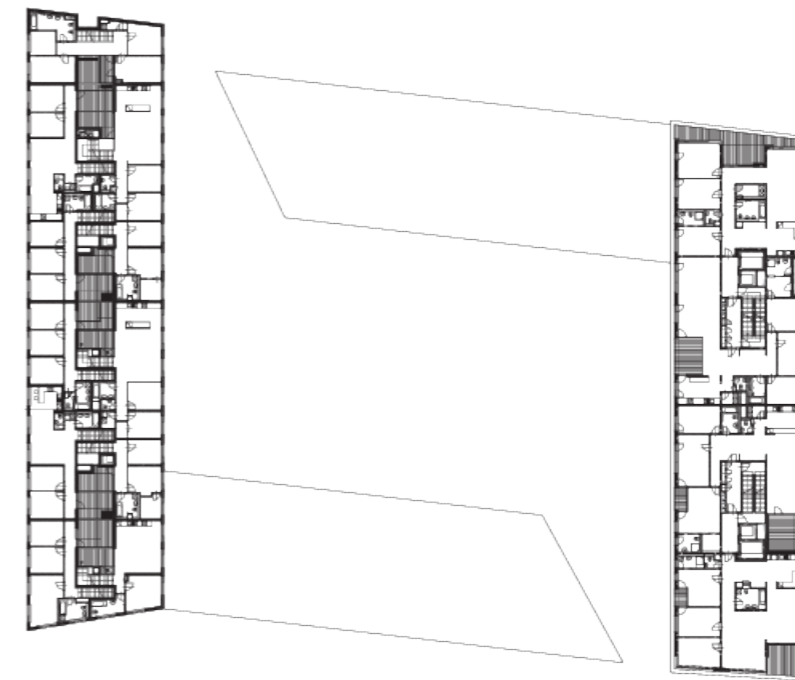
VSTUPNÍ PODLAŽÍ



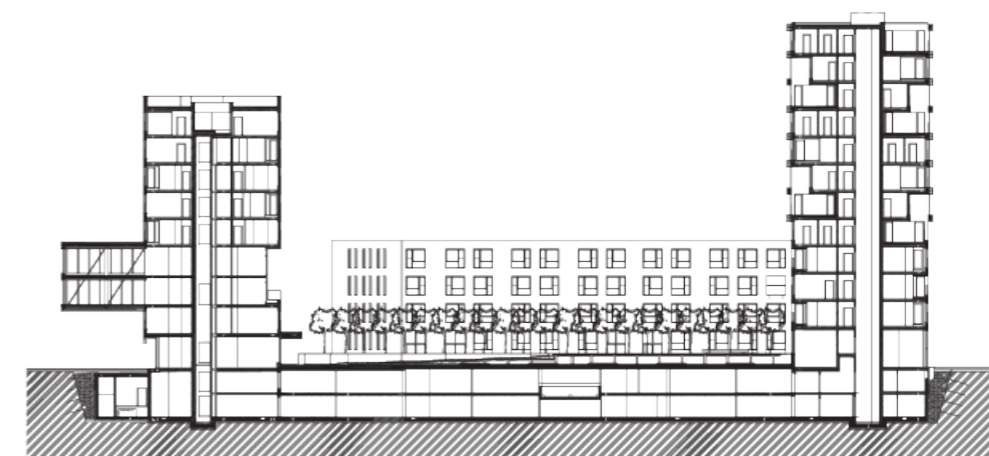
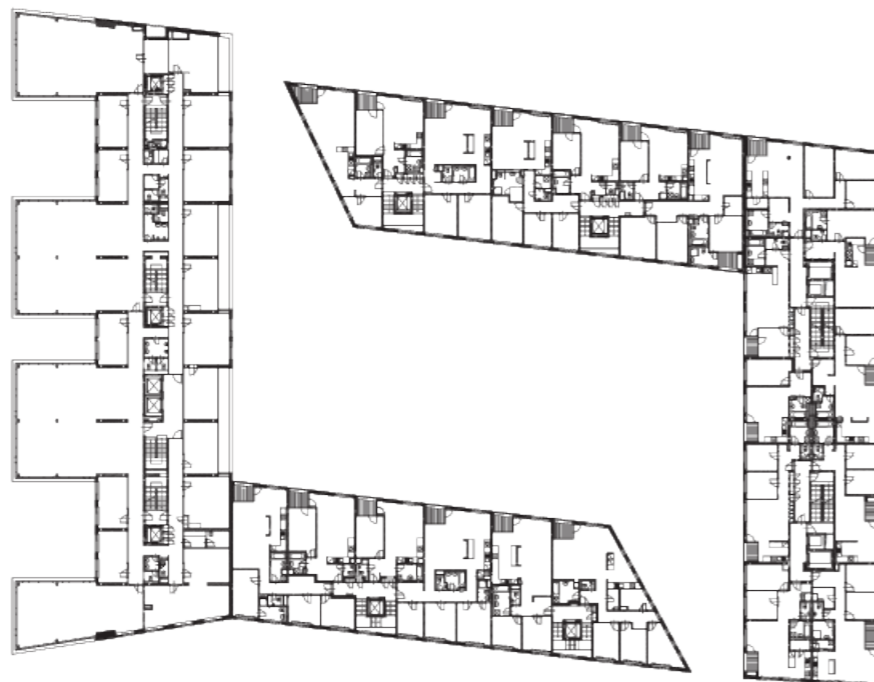
3. A 4. NADZEMNÍ PODLAŽÍ



5. - 9. NADZEMNÍ PODLAŽÍ



ŘEZ



INSPIRACE REFERENČNÍMI STAVBAMI

CONNECT - ZUERICH - ŠVÝCARSKO - BAUMSCHLAGER EBERLE - 2010

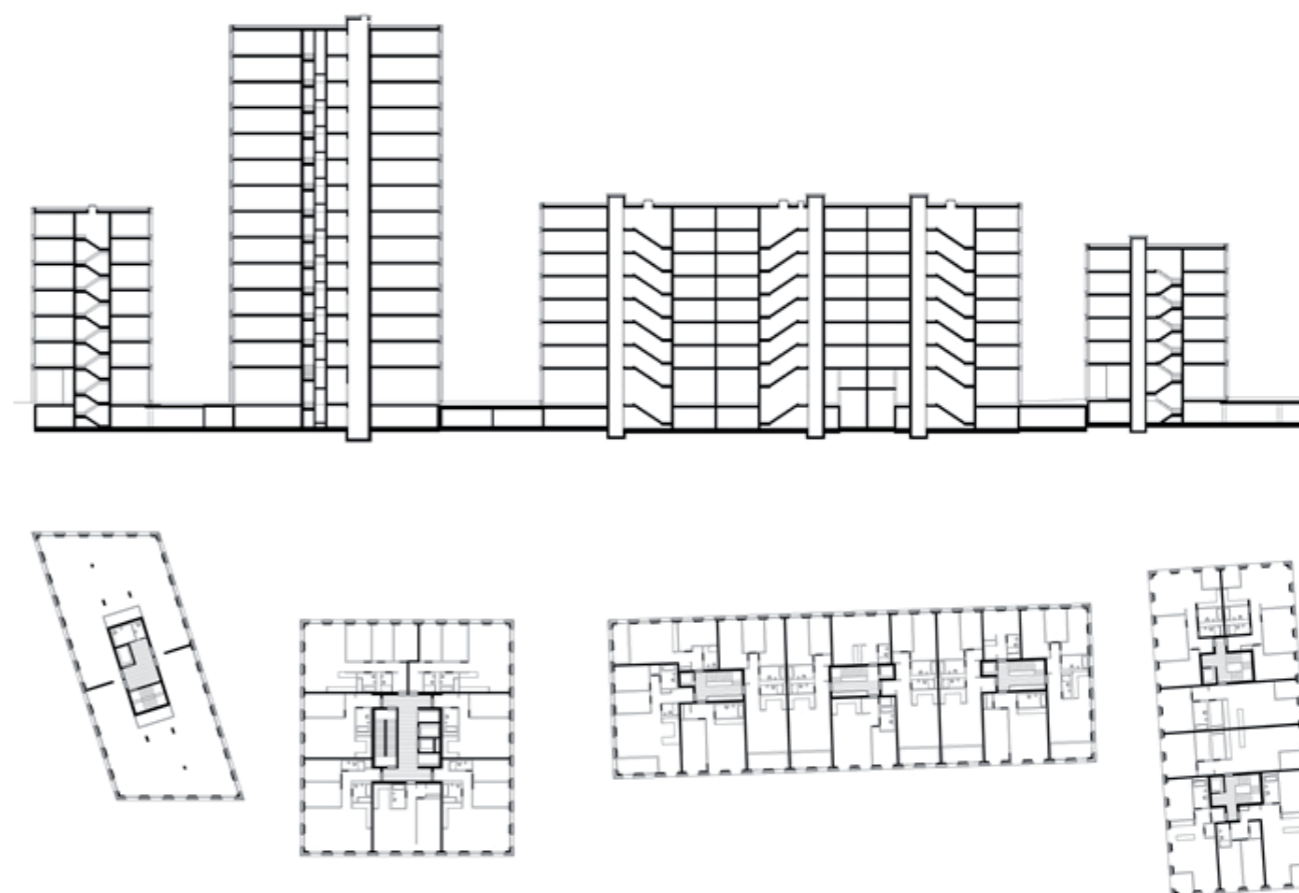
Čtyři budovy projektu Connect spojují rezidenční a komerční funkce. První podlaží všech objektů je vyhrazeno komerčním funkcím. Západní sedmipodlažní objekt je určen k administrativním účelům a ostatní plochy projektu jsou vyhrazeny pro bydlení.



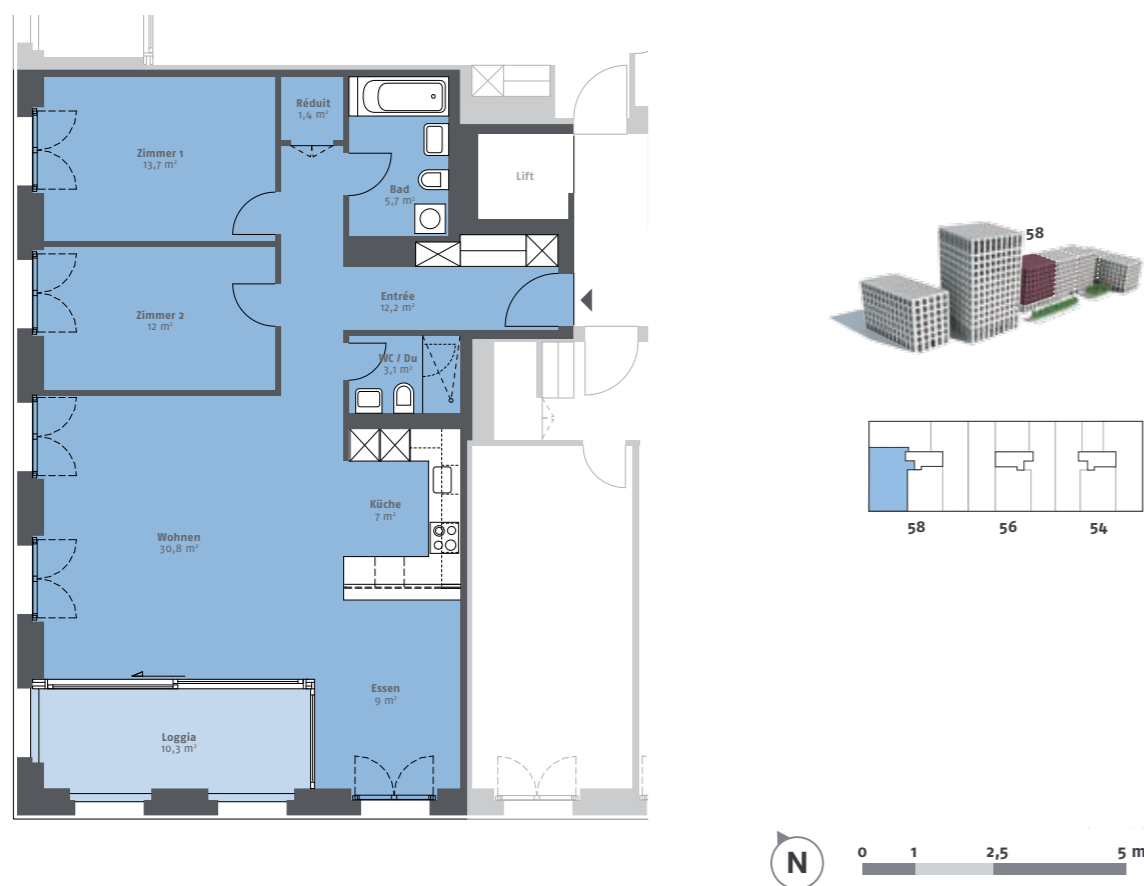
VSTUPNÍ PODLAŽÍ



7. NADZEMNÍ PODLAŽÍ



PŮDORYS TYPICKÉHO PODLAŽÍ A ŘEZ



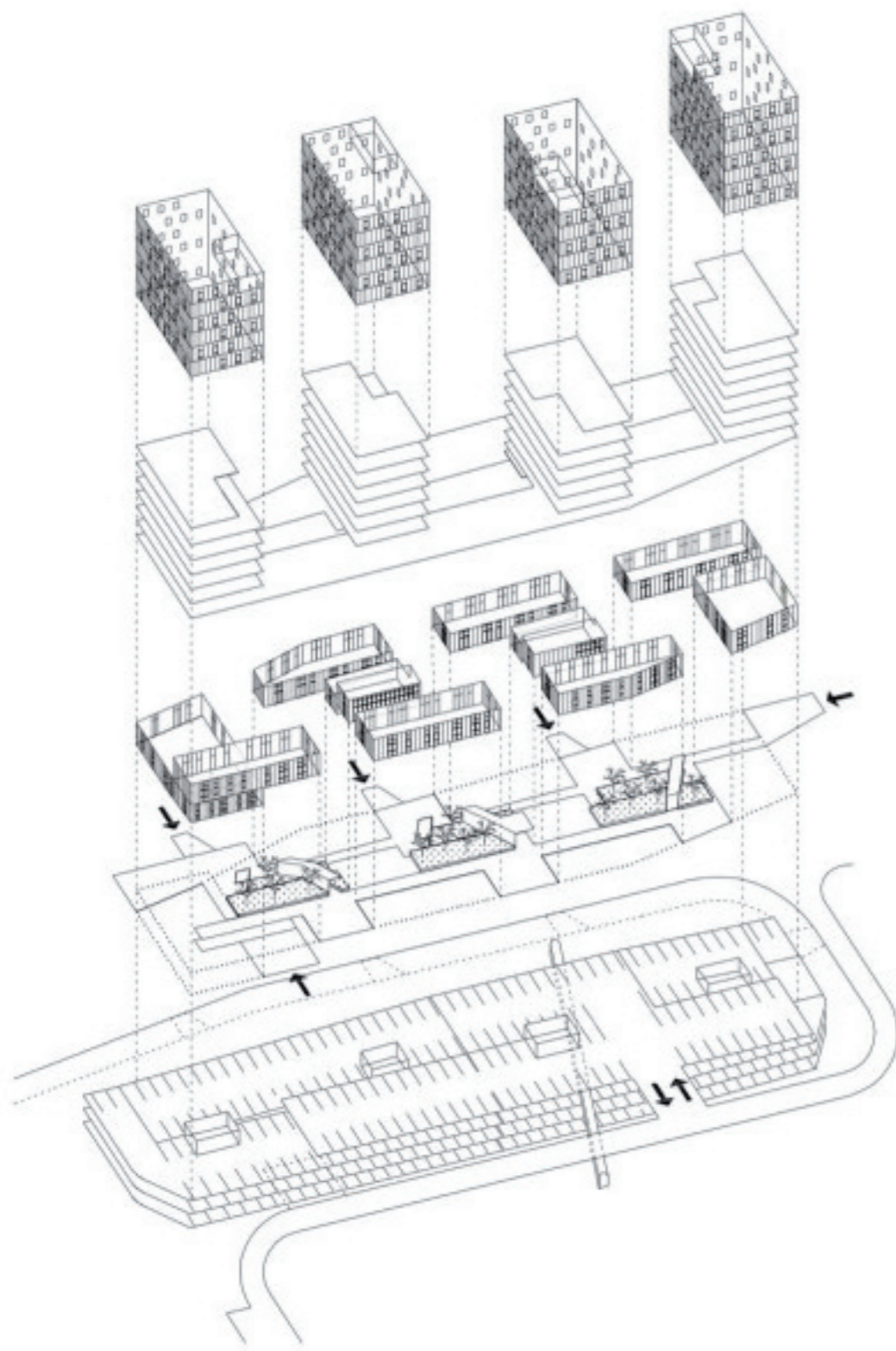
PŮDORYS TYPICKÉHO PODLAŽÍ A ŘEZ



INSPIRACE REFERENČNÍMI STAVBAMI

P10 POLYFUNKČNÍ BUDOVA - SPLIT - CHORVATSKO - STUDIO UP - 2009

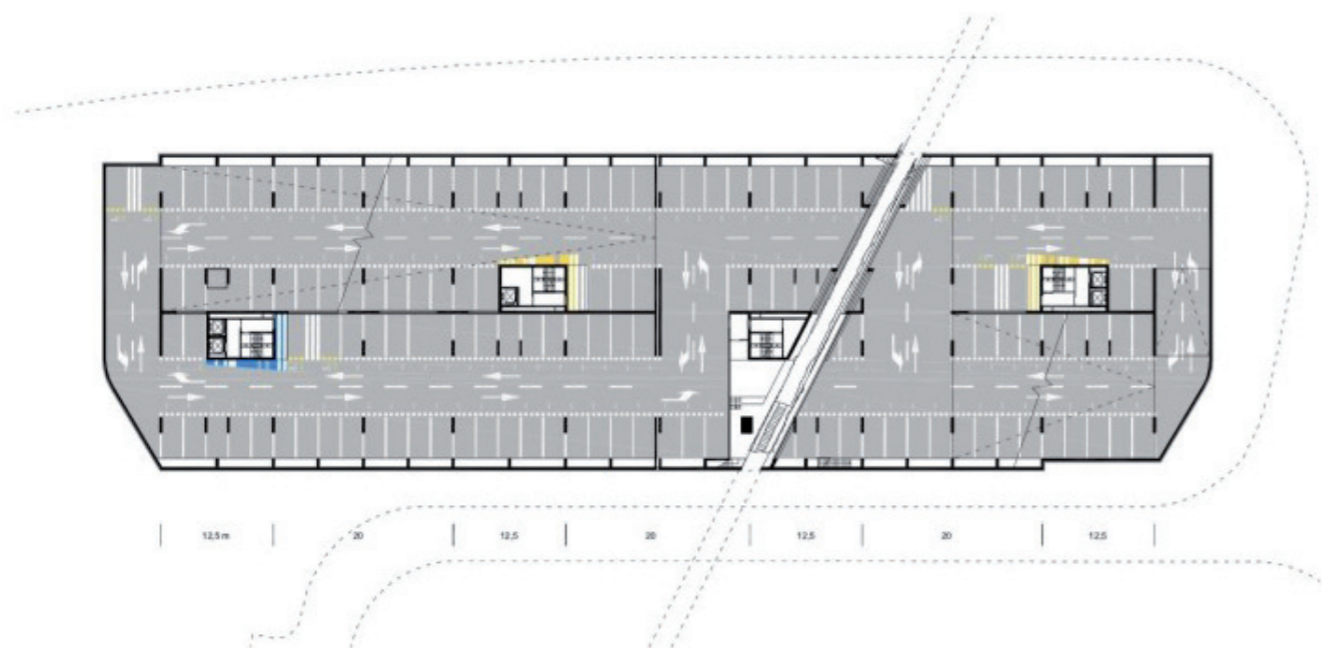
P10 je polyfunkční budova, ve které se nacházejí byty, komerční prostory, malé archeologické muzeum a veřejné garáže. V návrhu se uplatnil univerzální flexibilní plán - pevně navržené byly nosné konstrukce a fasády. Vnitřní prostory byly navrženy dle požadavků konkrétních majitelů, kteří si prostory koupili. Vzniklo tak 92 unikátních bytů.



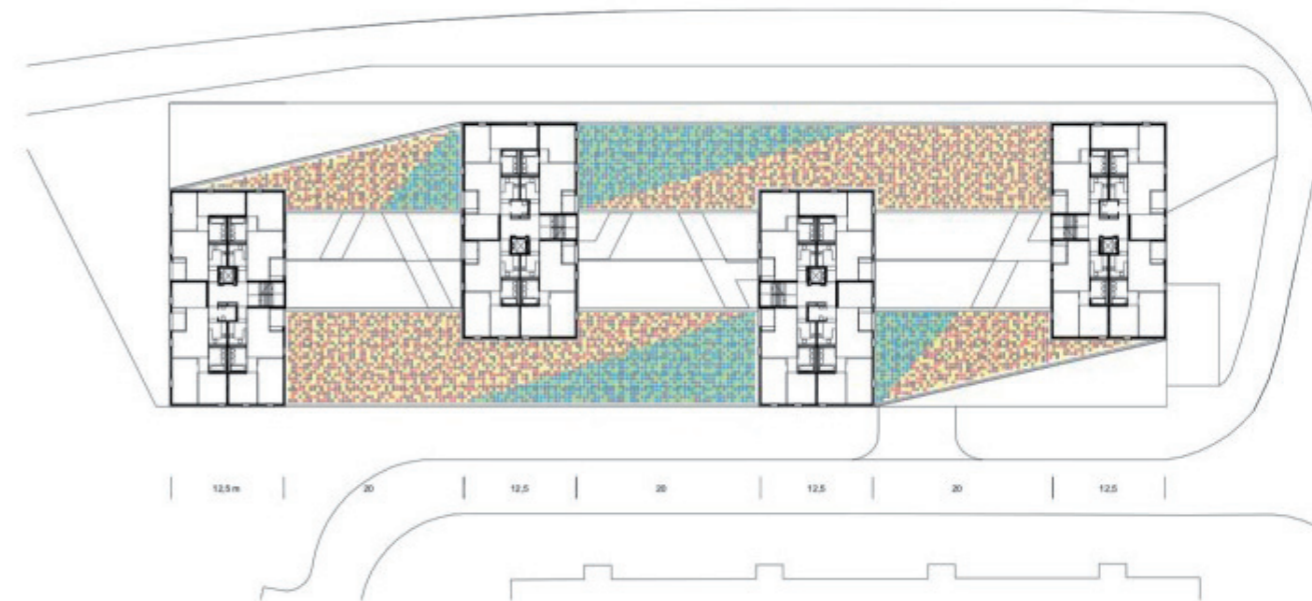
VSTUPNÍ PODLAŽÍ



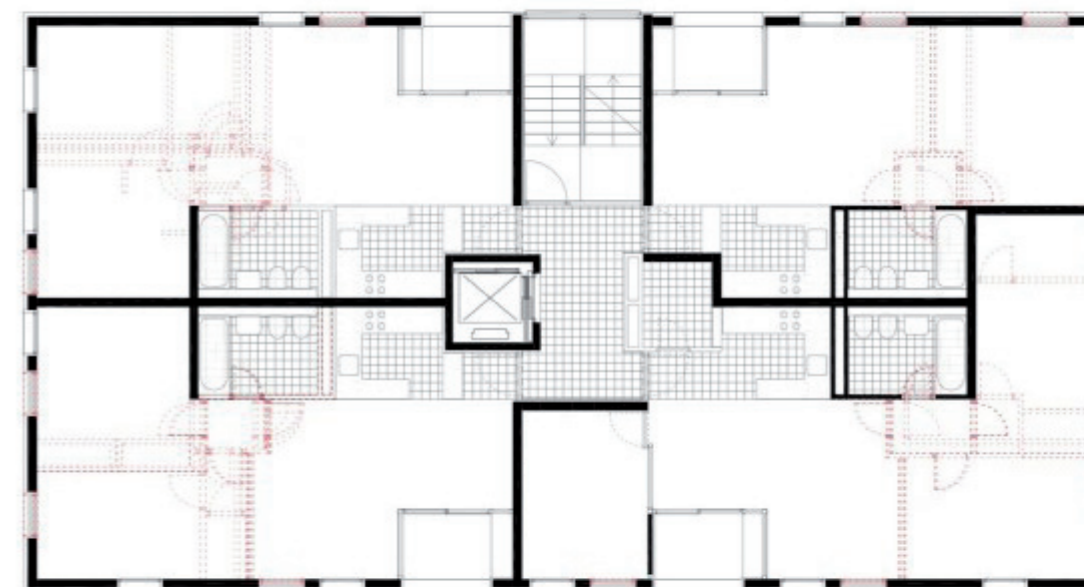
PODZEMNÍ PODLAŽÍ



TYPICKÉ PODLAŽÍ



TYPICKÉ PODLAŽÍ - 1 OBJEKT



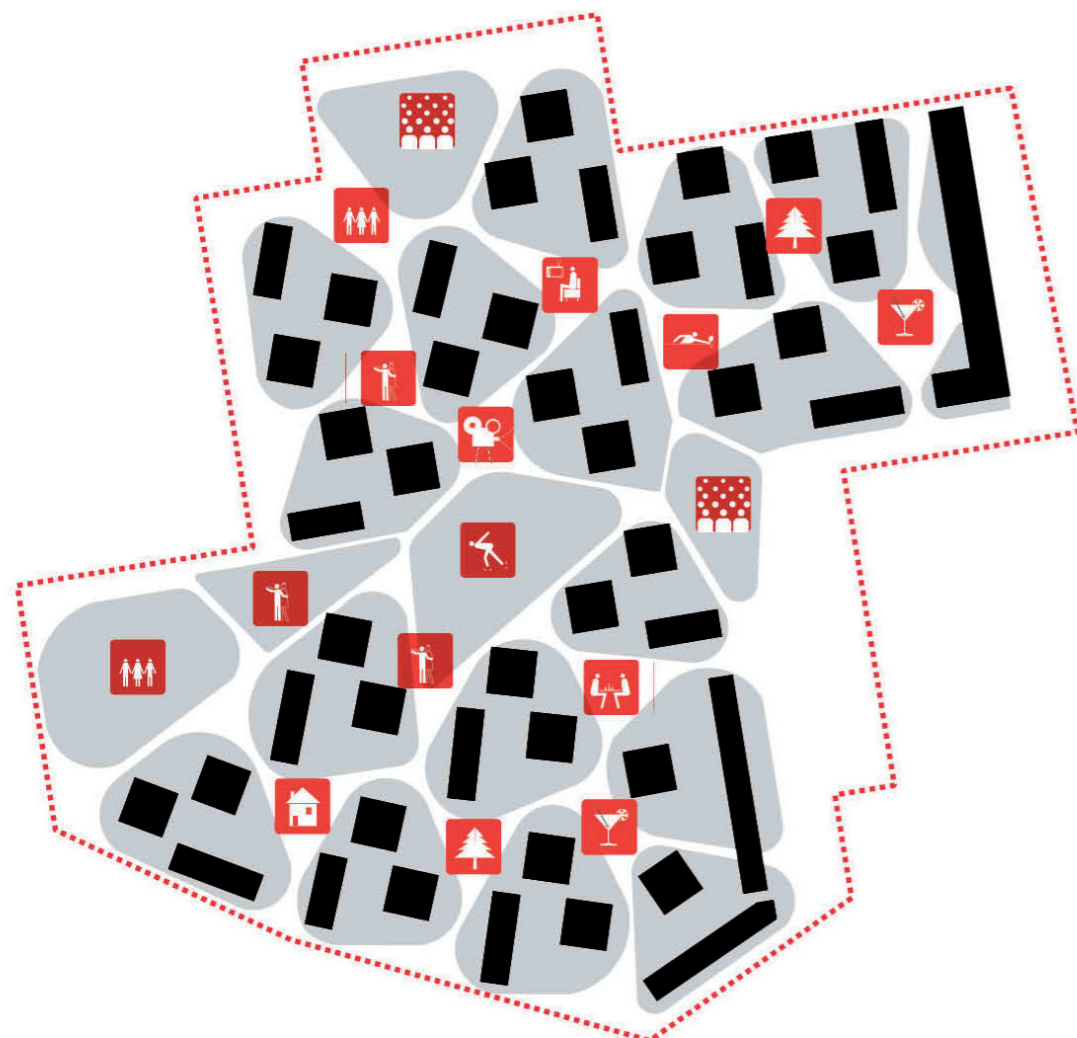
INSPIRACE REFERENČNÍMI STAVBAMI

GREEN CITY - GRAZ - RAKOUSKO - CHYBÍK KRYŠTOF ARCHITEKTI + BKK-3 (PROJEKT)

Green City je projekt bytového komplexu na okraji rakouského města Graz zahrnující 700 bytů. Celý projekt je založený na konceptu vytvoření hierarchie veřejných a poloveřejných prostorů oddělených jednotlivými budovami. Tyto objekty vycházejí z opakování tří základních hmot.

V komplexu se nahází jeden hlavní centrální park, několik menších zelených náměstí a dále jednotlivé zelené dvory obklopené vždy třemi objekty, které jsou určené hlavně pro obyvatele těchto tří domů. Vzniklé prostory mají rozdílné charakterity a vytvářejí tak rozmanitost a možnost využití pro různé aktivity.

SCHÉMA TYPŮ PROSTORŮ



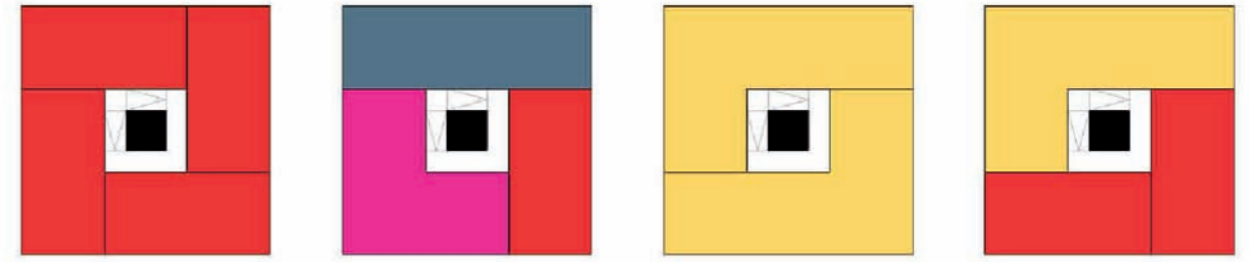
SITUACE



TYPICKÉ PODLAŽÍ

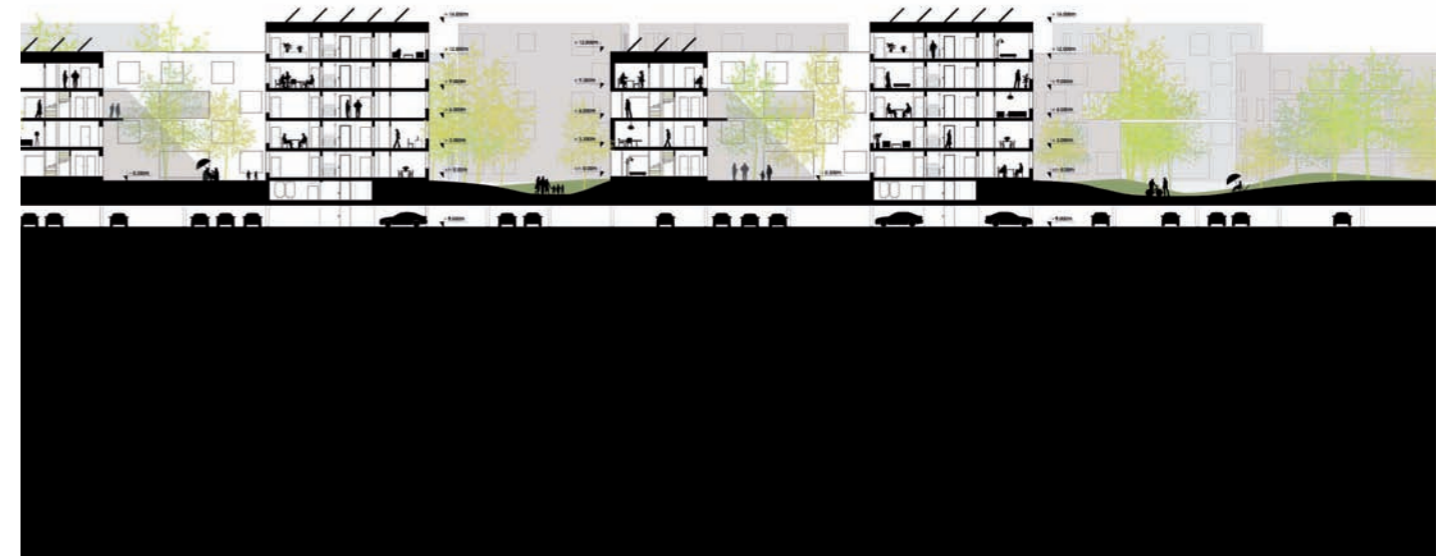


KOMBINACE BYTŮ NA PATRO



FLATS COMBINATORICS

ŘEZ



INSPIRACE REFERENČNÍMI STAVBAMI

JULIA TOWER - BARCELONA - ŠPANĚLSKO - PAU VIDAL + SERGI PONS + RICARD GALIANA - 2011

17-ti podlažní věž Julia se nachází v severní části Barcelony v těsné blízkosti dálnice. Stavba slouží jako domov pro seniory a skládá se převážně z malých bytů. Dále je budova rozdělena do tří částí, které jsou znázorněné jednotlivými barvami. Každá tato část má jeden hlavní společný prostor sloužící komunitě lidí zde žijících. Tyto prostory by měly podporovat kontakty mezi starými lidmi tvořícími danou komunitu.



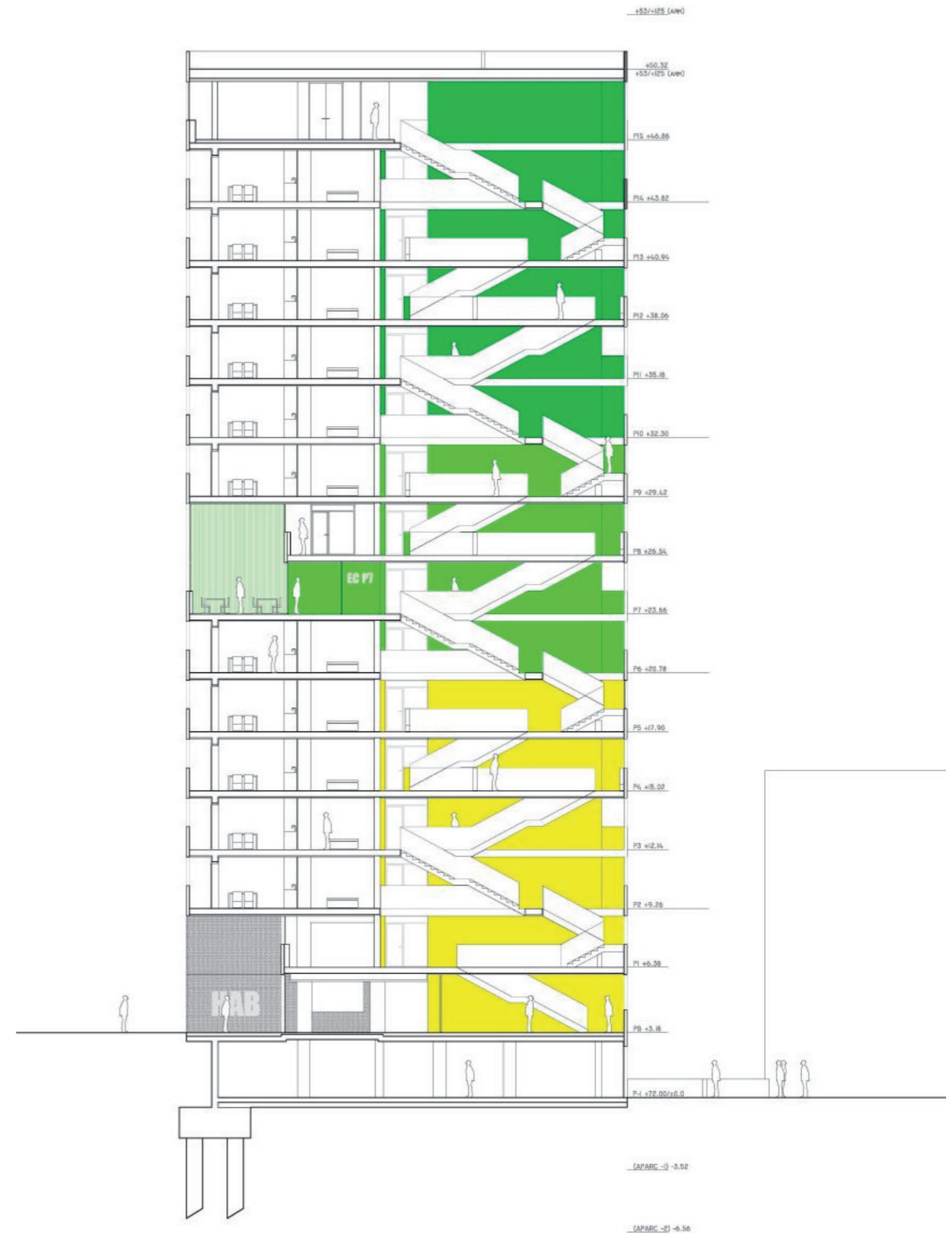
TYPICKÉ PODLAŽÍ 1



TYPICKÉ PODLAŽÍ 2



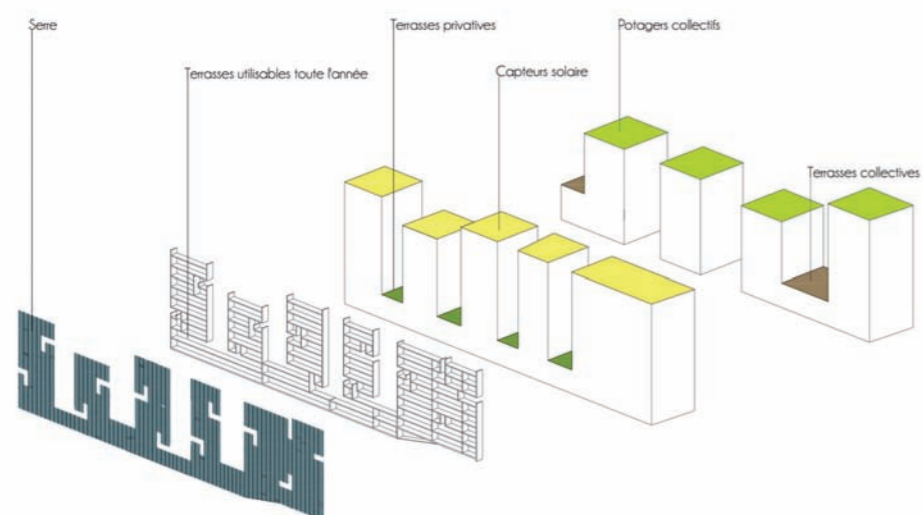
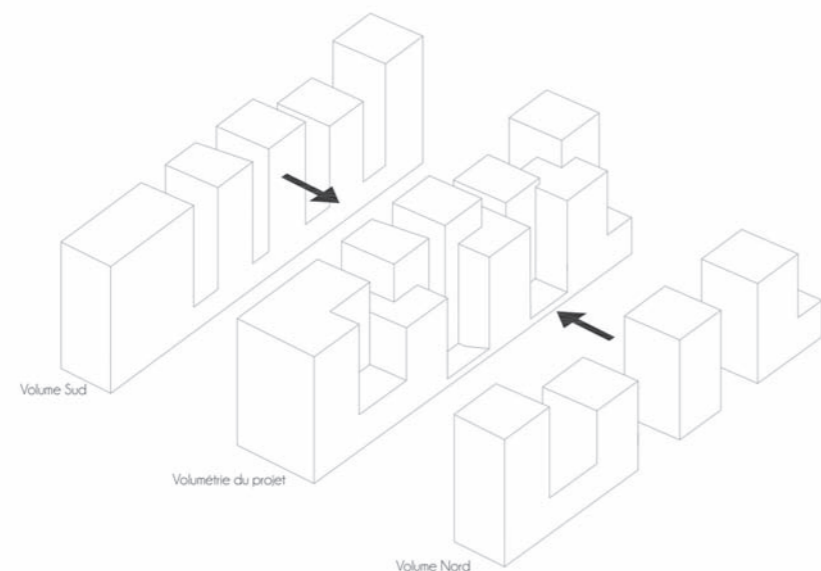
ŘEZ



INSPIRACE REFERENČNÍMI STAVBAMI

BYTOVÝ DŮM - NANTERRE - FRANCIE - X-TU ARCHITEKTI - 2012

Architektonickým konceptem tohoto bytového domu bylo vytvoření vertikální fragmentace. Spodní část budovy tvoří jeden celek, ze kterého vyrůstají jednotlivé různě vysoké hmoty. Jižní zdvojená fasáda se výrazně liší od zbylých fasád, má vnější celoprosklenou část, která v zimě vytváří skleníky a v létě umožňuje lepší provětrání, čímž optimalizuje pasivní solární zisky. Stavba se vyznačuje množstvím teras, lodžii a vnitřních dvorů soukromého či veřejného charakteru.



TYPICKÉ PODLAŽÍ



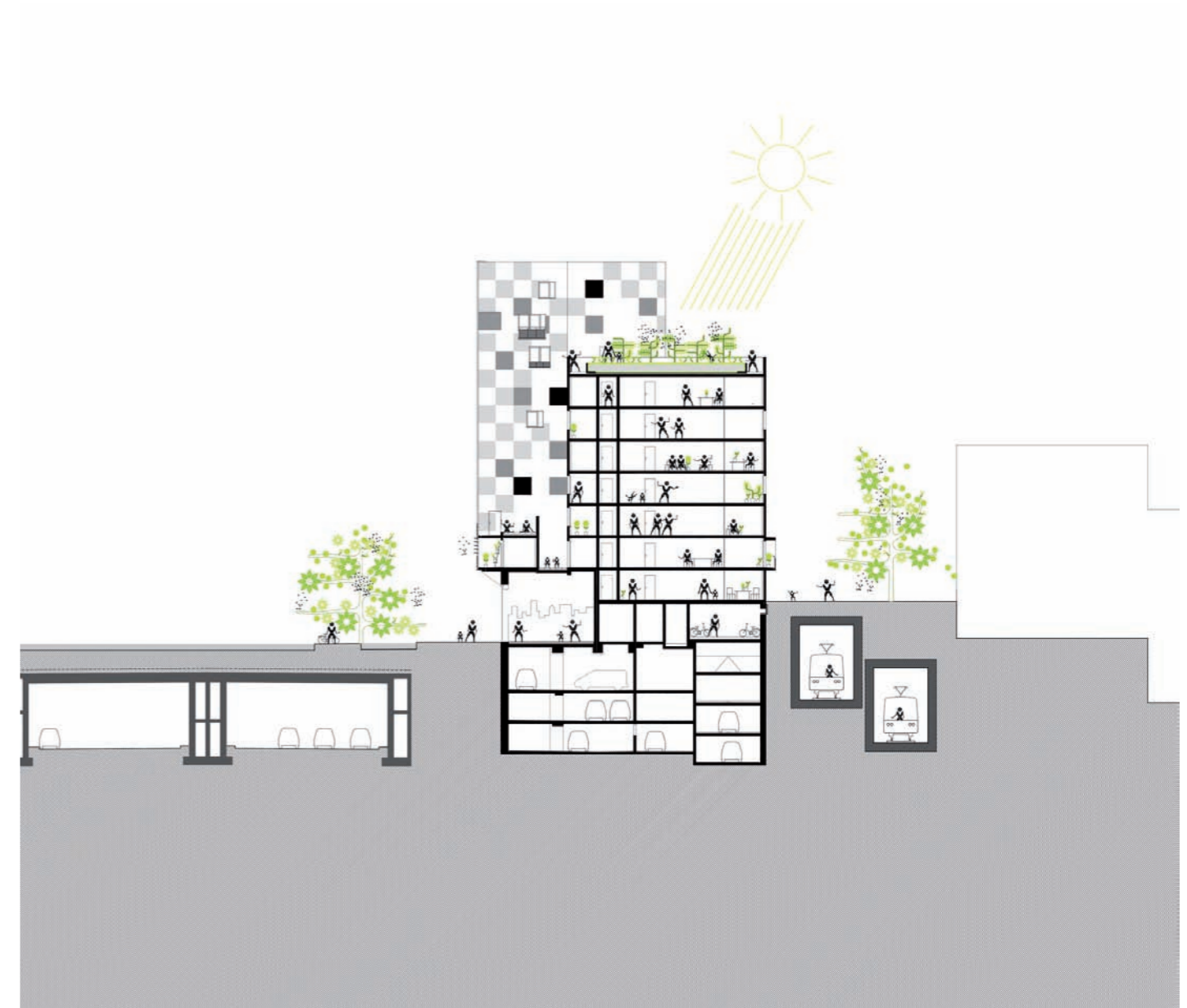
PODÉLNÝ ŘEZ



SITUACE



PŘÍČNÝ ŘEZ



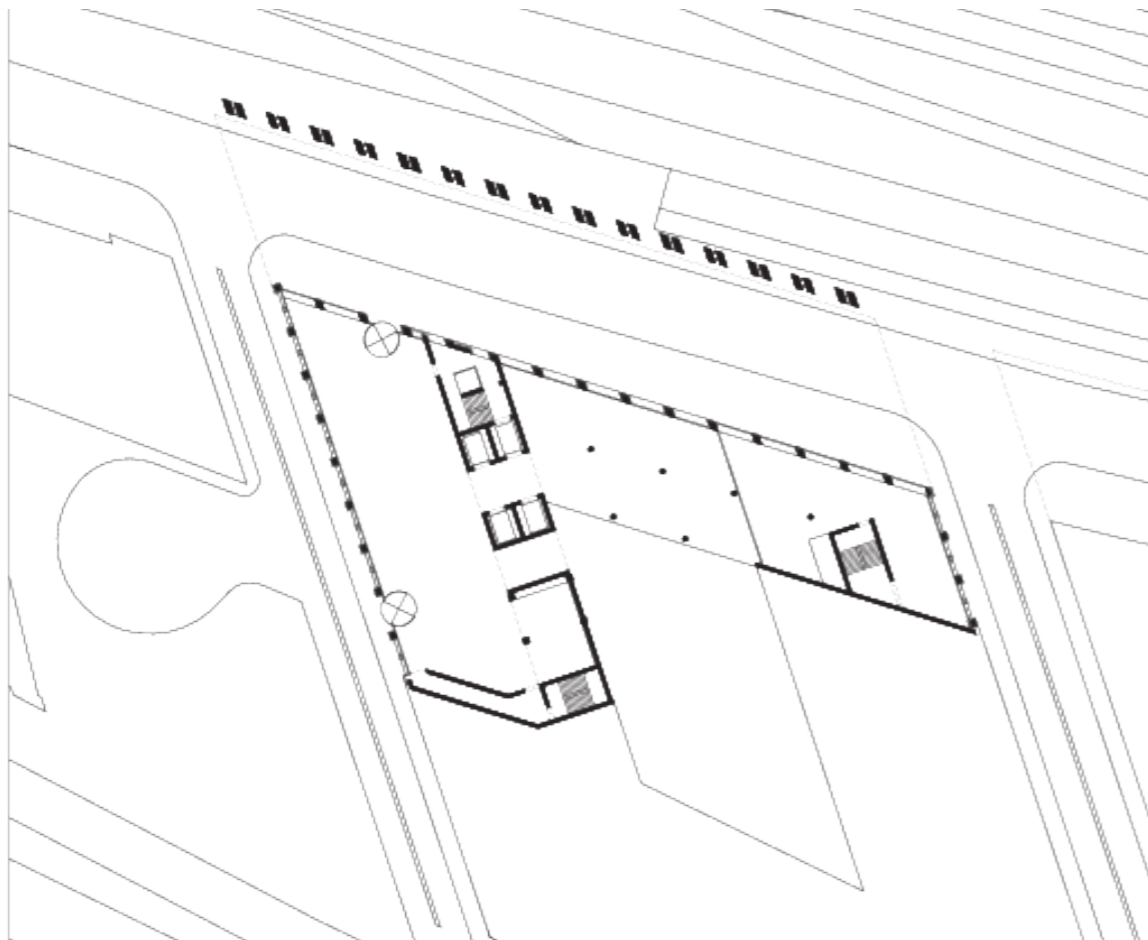
INSPIRACE REFERENČNÍMI STAVBAMI

VODAFONE - AMSTERDAM - NIZOZEMÍ - BAUMSCHLAGER EBERLE - 2011

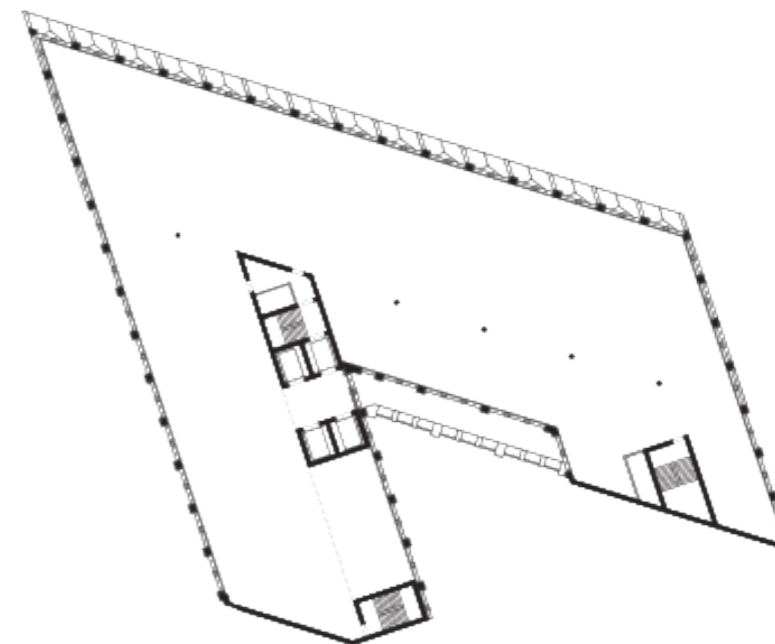
Stavba se vyznačuje variabilními prostory umožňujícími vložení libovolných dispozic. Celková čistá podlažní plocha je 12 000 m², typické podlaží má cca 1 200 m² čisté podlažní plochy. Architekti kladli důraz na kvalitní materiály a dlouhou životnost stavby.



VSTUPNÍ PODLAŽÍ



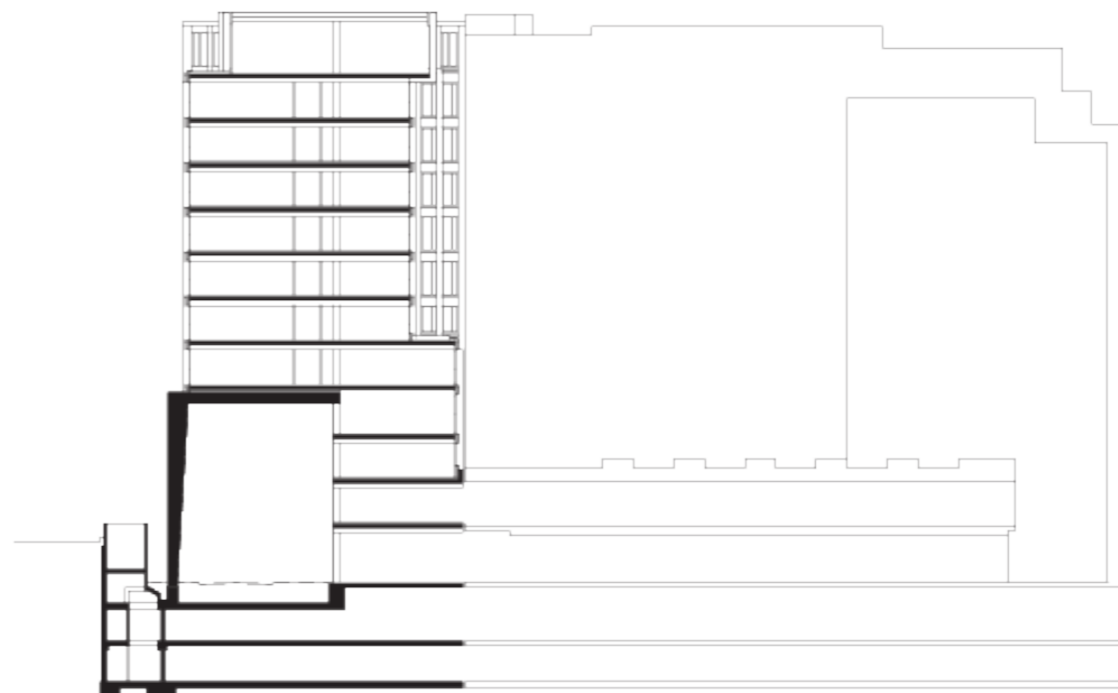
TYPICKÉ PODLAŽÍ



SITUACE



ŘEZ



INSPIRACE REFERENČNÍMI STAVBAMI

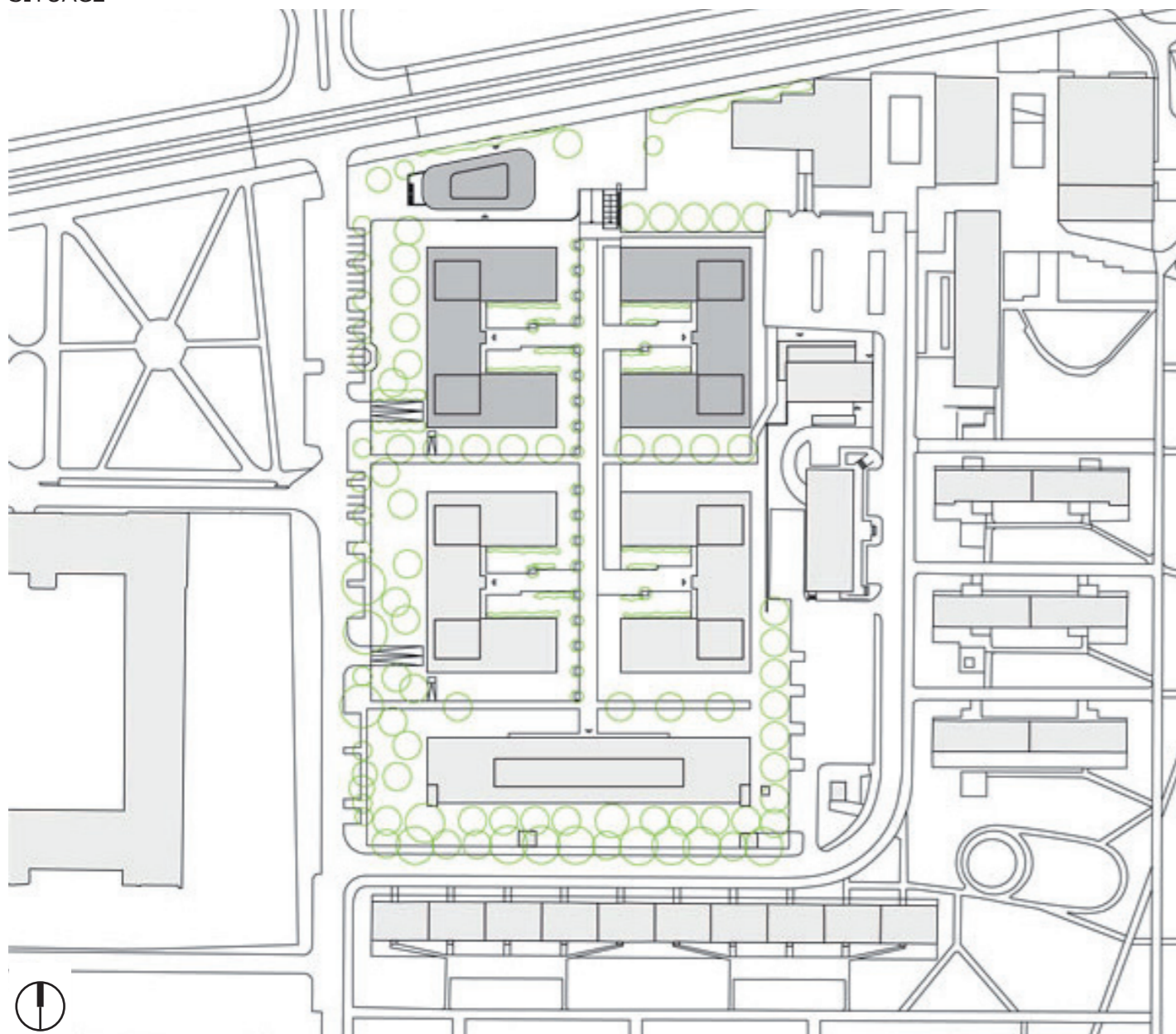
FUTURAMA BUSINESS PARK - PRAHA KARLÍN - VLADIMÍR KRÁTKÝ + STUDIO ACHT - 2011

Futura Business Park je tvořen pěti objekty o celkové ploše okolo 41 300 m² kanceláří třídy A. Vnitřní náměstí Futuramy je po stranách lemováno čtyřmi budovami tvaru podkovy. Každá z těchto budov nabízí cca 8 000 m² kancelářské plochy. Poslední, pátá budova, s celkovou výměrou cca 9 100 m² kancelářské plochy, uzavírá areál Futuramy.

Typické podlaží má pronajimatelnou plochu cca 1 500 m² a umožňuje libovolné provedení dispozic, patro může být rozděleno až na 6 jednotek se samostatnými vstupy. Modul fasády je 1,35 m, světlá výška kancelářských prostor a chodeb je 3 m.

Projekt Futurama získal jako první v ČR mezinárodní certifikaci BREEAM. Tento systém hodnocení komplexně posuzuje projekt z hlediska dopadu jeho realizace a provozu na životní prostředí a udržitelný rozvoj. Posuzovány jsou aspekty jako ekologicky šetrná výstavba, hospodárný a úsporný provoz budov, ohleduplné využití území, použité materiály a další environmentální aspekty.

SITUACE



VSTUPNÍ PODLAŽÍ

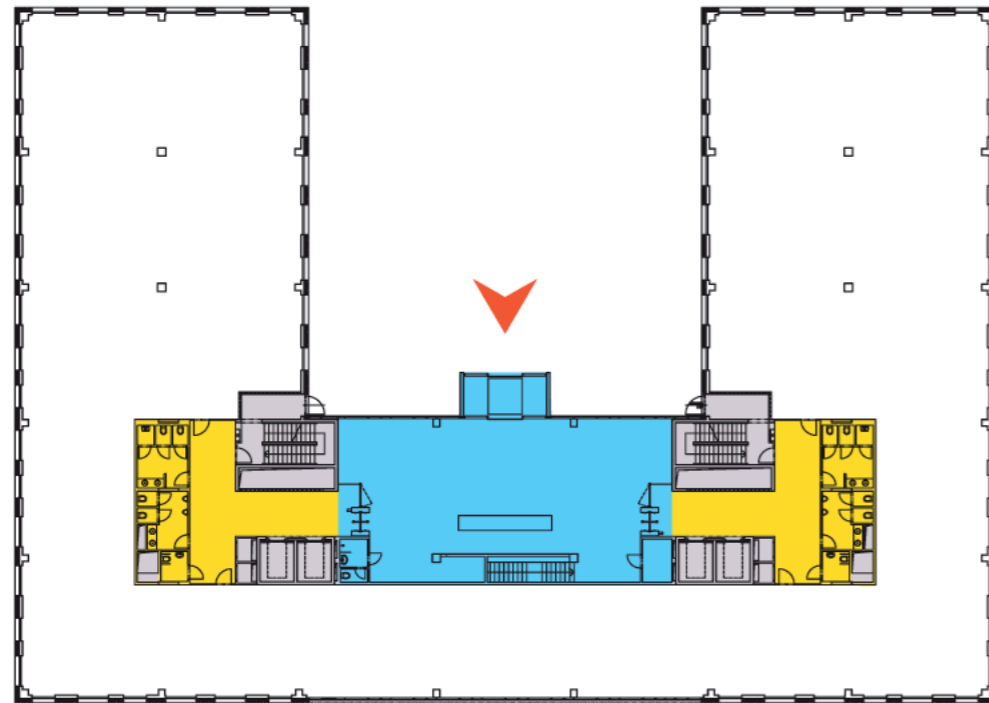
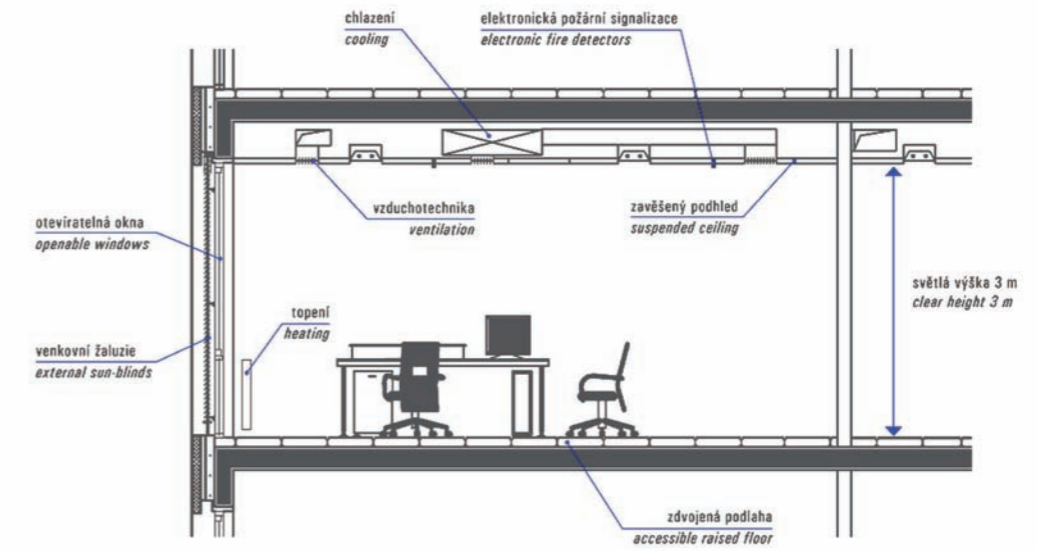


SCHÉMA - ŘEZ PODLAŽÍM



TYPICKÉ PODLAŽÍ



ŘEZ

