

SMÍCHOVSKÉ MĚSTSKÉ LÁZNĚ

BC. JAN HOLUB | VEDOUCÍ PRÁCE: ING. ARCH. ALEŠ LANG
DIPLOMNÍ PROJEKT | FA ČVUT V PRAZE | L. SEM. 2012/13

OBSAH

ZADÁNÍ

04	ZDŮVODNĚNÍ ZADÁNÍ
05	ANALÝZA VYBAVENOSTI
06	VÝVOJ LÁZNÍ
08	LÁZNĚ V SOUČASNOSTI

MÍSTO

11	ORTOFOTOMA – SOUČASNÝ STAV
12	SCHÉMA DOPRAVNÍ OBSLUHY
13	ANALÝZA ŠIRŠÍ VZTAHŮ
14	ŘEŠENÉ ÚZEMÍ
15	FOTODOKUMENTACE

KONCEPT

17	URBANISTICKÝ KONCEPT
19	KONCEPT DOMU, PROVOZ A PROGRAM

NÁVRH

22	PRŮVODNÍ ZPRÁVA
25	SITUACE ŠIRŠÍCH VZTAHŮ
26	SITUACE
27	PŮDORYS 2.PP
28	PŮDORYS 1.PP
29	PŮDORYS 1.NP
30	PŮDORYS 2.NP
31	PŮDORYS 3.NP
32	PŮDORYS 4.NP
33	POHLED VÝCHODNÍ, ŘEZ PODÉLNÝ
34	POHLED SEVERNÍ, PŘÍČNÝ ŘEZ
35	POHLED ZÁPADNÍ, POHLED JIŽNÍ
36	ZÁKRES
37	VIZUALIZACE
41	ARCHITEKTONICKO KONSTRUKČNÍ DETAIL
43	ZDROJE

19-02-2013

České vysoké učení technické v Praze, Fakulta architektury
2/ ZADÁNÍ diplomové práce
Mgr. program navazující

jméno a příjmení: Jan Holub

datum narození: 5. 10. 1987

akademický rok / semestr: 2012/2013 / letní semestr
ústav: 15127 Ústav navrhování I.
vedoucí diplomové práce: Ing. arch. Aleš Lang

téma diplomové práce: LÁZNĚ / SPA
viz přihláška na DP

zadání diplomové práce:

- 1/popis zadání projektu a očekávaného cíle řešení
- 2/popis závěrečného výsledku, výstupy a měřítka zpracování
- 3/seznam dalších dohodnutých částí projektu (model)

1)
Cílem práce je návrh nových zdravotně-relaxačních lázní v Praze 5 na Smíchově v místě vymezeném ulicí Hořejší nábřeží na západě, končící zpevněnou náplavkou na severu a železničním mostem na jihu. Lázně by měly obsahovat ucelenou nabídku relaxačních i léčebných procedur a také prostor pro pohybové aktivity. Součástí návrhu je řešení využití území podél nábřeží mezi železničním a Palackého mostem včetně uspořádání veřejného prostoru, způsobu a charakteru nově navrhované zástavby a jejího funkčního využití. Návrh předpokládá zachování rozsahu přilehlého parku podél náplavky.

2)
situace širších vztahů 1:2500
situace 1:500
půdorysy, řezy, pohledy 1:200 (1:250)
vizualizace (exteriér a interiér)
průvodní zpráva
portfolio A3
CD

3)
fyzický model 1:250

Datum a podpis studenta 18.2.2013

Datum a podpis vedoucího DP

Datum a podpis děkana FA ČVUT

28/2/13 *J. M. J.*

Jan Holub
[Signature]

registrováno studijním oddělením dne

ČESKÉ VYSOKÉ UČENÍ TECHNICKÉ V PRAZE	
FAKULTA ARCHITEKTURY	
AUTOR, DIPLOMANT: AR 2012/2013, ZS	Jan Holub
NÁZEV DIPLOMOVÉ PRÁCE: (ČJ)	Smíchovské městské lázně
(AJ)	Smíchov city spa
JAZYK PRÁCE:	ČEŠTINA
Vedoucí práce:	Ing. arch. Aleš Lang Ústav: 15127
Oponent práce:	
Klíčová slova (česká):	lázně, bazén, odpočinek, relaxace, zdraví, Praha, Smíchov
Anotace (česká):	Specifické místo u železničního mostu v Praze na Smíchově je jedno z posledních s nezpevněným břehem říčního koryta Vltavy. Toto zvláštní místo je vhodné pro komplexní zdravotně-relaxační městské lázně. V lázních je možné zpomalit, odreagovat se, uniknout před každodenním stresem a stále se zrychlujícím životem velkoměsta. Nabízejí nejen relaxaci, ale i léčebný účinek. Odpovídající program pro komplexní zdravotně-relaxační městské lázně a nalezení vhodné formy jsou předmětem návrhu.
Anotace (anglická):	A specific place by the railway bridge at Smíchov in Prague is one of the very last ones with unstrengthened bank of the Vltava riverbed. This exceptional place is suitable for a complex health-relaxation city spa. At the spa, there is possible to slow down, relax, to get away from day-to-day stress and constantly accelerating life of a big city. It offers not only a relaxation but also a curative effect. The objects of this project are a matching program for a complex health-relaxation city spa and finding an appropriate form.

Prohlášení autora

Prohlašuji, že jsem předloženou diplomovou práci vypracoval samostatně a že jsem uvedl veškeré použité informační zdroje v souladu s „Metodickým pokynem o etické přípravě vysokoškolských závěrečných prací.“
(Celý text metodického pokynu je na www.FA.studium/ke-stazeni)

V Praze dne 23. května 2013

[Signature]
podpis autora-diplomanta

Tento dokument je nedílnou a povinnou součástí diplomové práce / portfolio a CD.

ZADÁNÍ

NOVÉ LÁZNĚ V PRAZE

Kvalitní, komplexní a dostupné lázně v Praze dosud nenajdeme. Pro město takového formátu by přitom byly bezpochyby velkým přínosem. Lázeňské procedury umožňují účinně pomáhat s léčbou a prevencí širokého spektra civilizačních chorob a mnoha jiných nemocí. Dnešní balneologie se v léčebných prostředcích neomezuje jen na přírodní léčivé zdroje, ale kombinuje širokou škálu léčebných pohybových, masážních, fyzikálních i medikamentózních procedur. Balneoterapie se dnes považuje za součást fyziatrie nebo fyzikálního lékařství v širším slova smyslu. Moderní městské lázeňské zařízení může být klidným místem, kde je možné zpomalit, odreagovat se, uniknout před každodenním stresem a stále se zrychlujícím životem velkoměsta. Takové lázně by patrně neměly být zařízením přinášejícím jen relaxaci, ale i léčebný účinek.

Stávající Územně analytické podklady Hlavního města Prahy zmiňují, že „...komplexně vybavená zařízení nabízející pod jednou střechou různé formy pohybu včetně vodní plochy, rekondiční služby, odpočinek, relaxaci i rozptýlení včetně souvisejících doplňkových služeb a občůdků. Síť zařízení takto vybavených, každodenně a snadno dostupných nejen dopravně, ale i finančně, s atmosférou motivující k opakovaným návštěvám a tím i k pravidelnému pohybu především sportovně neorganizované skupiny obyvatelstva a mládeže v Praze, zcela chybí.“ (aktualizace 2012).

Cílem projektu je návrh moderních zdravotně-relaxačních lázní. Podobně jako v jiných zemích by snad i zde mohly naplnit potenciál společenského centra. Lázně by mohly sloužit jak jednorázovým návštěvníkům, tak i klientům ubytovaným v lokalitě po delší dobu.





- AQUAPARK S LÁZNĚMI
- AQUAPARKY A KRYTÉ BAZÉNY
- KOUPALIŠTĚ
- PIVNÍ LÁZNĚ

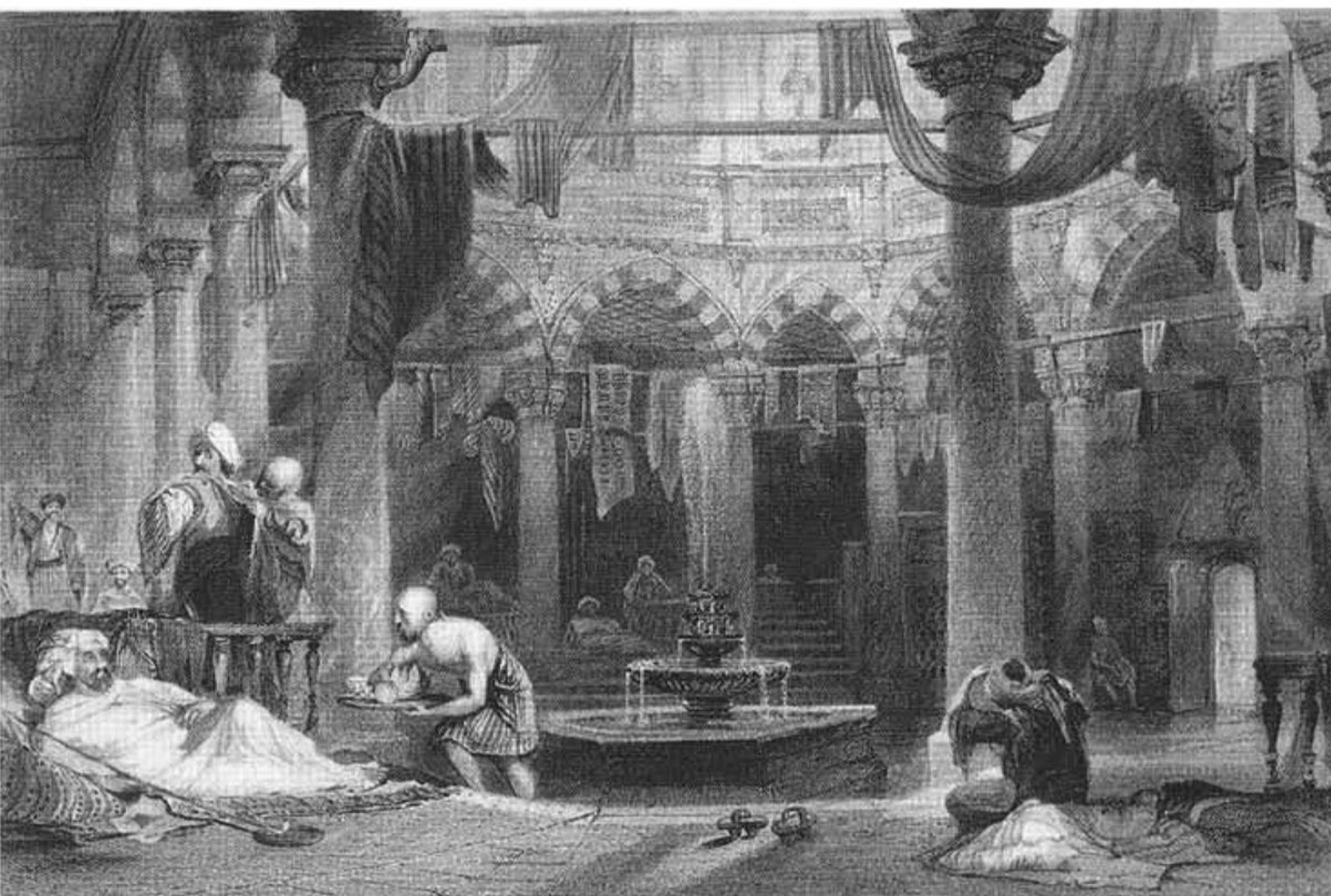
VYBAVENOST V PRAZE

VÝVOJ LÁZNÍ

Lázně byly od starověku důležitým místem pro očistu, která se často netýkala jen těla, ale i duše. Podle koránu je tělesná čistota rituálním symbolem čistoty duchovní. Významnou roli sehrálo lázeňství také ve vývoji lékařství – poskytovalo jedny z nejstarších terapií. Zejména ve starších dobách sloužily lázně i jako místo setkávání nejširších vrstev společnosti. Lázně tedy bývaly místem očištným, léčebným, společenským, ale i duchovním. K něm se přidružovaly i další funkce. Například v termách starověkého Říma se na hlavní osu lázeňských provozů vázaly obvykle sportovní zařízení, kosmetické salóny, čítárny a někdy i divadelní sál. Římské lázně byly dostupné širokým vrstvám obyvatel. Později došlo k oddělení ženské a mužské části a u větších term byly všechny provozy symetricky zdvojené. Lázně antického Řecka a Říma se později staly základem lázeňství evropského.

Ve středověku bývaly v různých dobách a v různých zemích běžné koupele pro radost i vodoléčebné koupele, trvající často mnoho hodin. Bývaly postupně stále častěji spojené s bohatými hody na plovoucích stolech a živou hudbou. Společenská funkce lázní byla jejich neoddelitelnou součástí. Užívaly se také léčebné koupele. Na našem území se již od 12. století nacházela řada veřejných městských lazeben s koupelemi, často u potoků a řek a lazební bývaly dokonce i na vesnicích. Nabízely lázně s koupelemi, kde převládal účel hygienický a lázně potní (parní) v návaznosti na tradici ruské banji, jejichž účel byl hygienický i preventivní a vyskytovaly se hojně. Prováděly se tu ale i léčebné a chirurgické výkony (zlomeniny, trhání zubů, někteří dokonce prováděli operace kýly nebo odstraňování kamenů z močového měchýře, baňkování, pouštění žilou a jiné).

Vstupní prostor tureckého hammámu (cemeكان) na dobové středověké malbě ▼



▲ Tepidarium ve Stabiánských termách v Pompejích (s asymetrickým plánem)

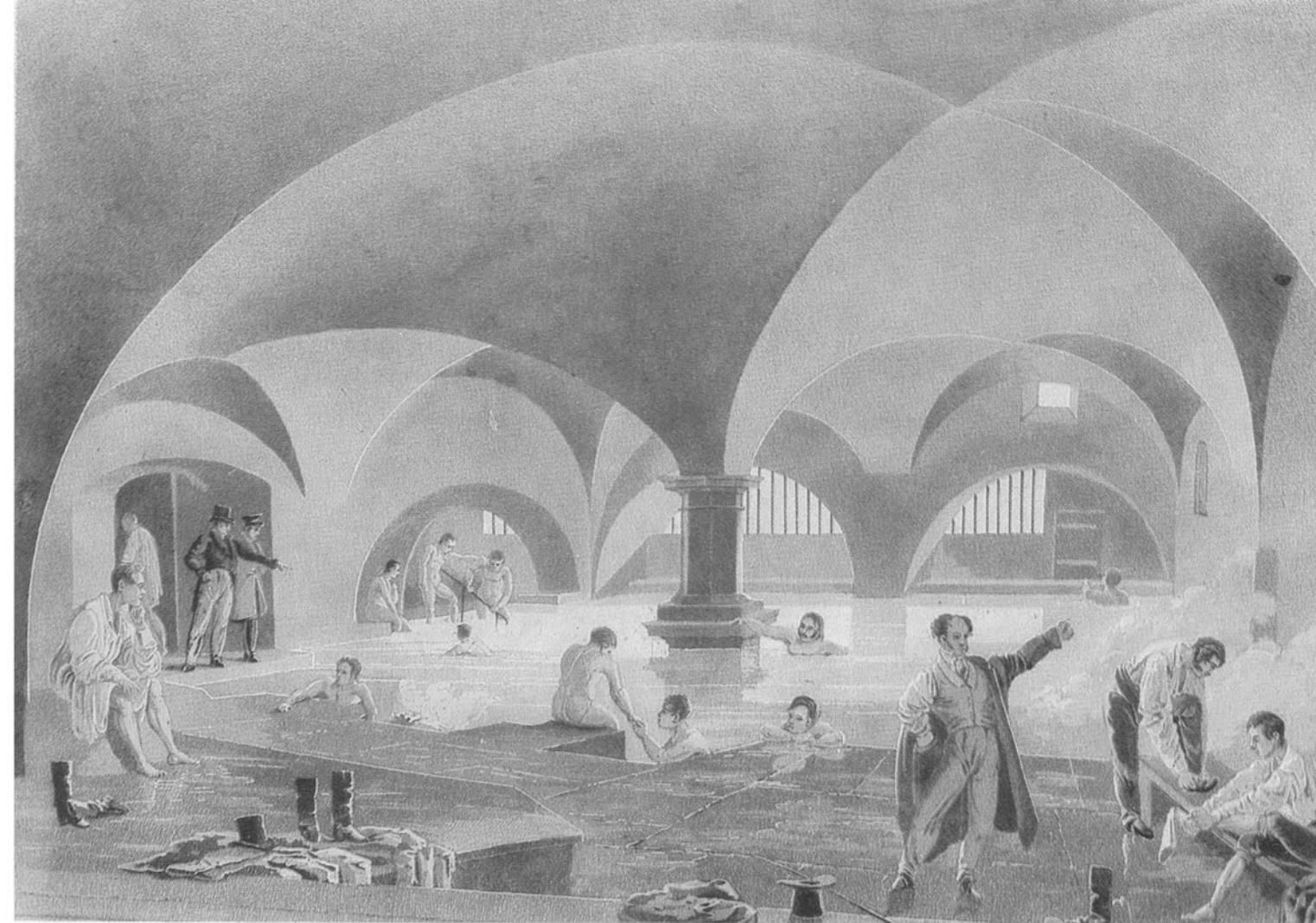
▼ Termální bazén v Cáchách s plovoucími stoly (asi 1660)



S rozvojem lékařství do 18. století lazební téměř vymizely. Prudký rozvoj čekal lázně na minerálních pramenech a s nimi související lázeňské procedury – začaly se používat například plynové uhličitě koupele, prosluly procedury Priessnitzovy nebo Kneippovy.

19. století u nás bylo érou velkorysého budování lázní. Vznikaly honosné lázeňské budovy, kolonády, velké hotely, sanatoria, divadla a další budovy. Rozšiřovaly se také slatinné procedury. Součástí lázeňských komplexů byly často také zahradní úpravy. Navrhovaly se parky francouzského typu a krajinné anglické parky. Většina našich velkých lázní, jako Karlovy Vary a Mariánské Lázně, bývala v provozu jenom tři až čtyři měsíce v roce. Pak veškerý život téměř ustal. Pobyt v lázních byl nákladný a scházela se tu společenská smetánka, čemuž odpovídalo i prostředí měst. Srdcem termálních lázní bývaly kolonády sloužící jako společenská centra. Doplňovaly je společenské domy, lázeňské salony a sály, „konverzační“ salony, čítárny novin a časopisů, hudební salony s klavíry, kulečníky, šachové salony apod. Aktivní zábavu poskytovaly tělocvičny, tančírny, gymnastické salony, šermířské salony a školy, jezdecké školy a další.

Ve dvacátém století docházelo postupně na našem území k zúžení nabídky lázeňských zařízení výhradně na ty, které byly vázány na termální prameny. Naše lázeňská střediska se dnes většinou orientují na individuální léčebné pobyty. Naproti tomu v jiných evropských i mimoevropských zemích zůstaly lázně tradiční a běžnou součástí života místních obyvatel. Významné postavení v tomto smyslu zaujímá Maďarsko (ale i Německo a jiné). V Maďarsku najdeme lázně nejen ve městech, ale i v malých obcích nebo dokonce vesnicích. Budapešť je jediným hlavním městem, které je zároveň lázeňským centrem. V zahraničí není pravidlem vazba lázní s nabídkou vodních procedur na termální respektive minerální pramen. To platí jak pro lázně provozně vázané na hotelový komplex, tak i (městské) veřejné lázně, či jejich kombinace.



▲ Panská lázeň v Teplicích. Aquatina Eduarda Gurka (kolem 1840)

Staré turecké lázně Király v Budapešti slouží dodnes ▼



▼ Císařské lázně v Karlových Varech na dobové pohlednici z počátku 20. stol.





Thermae Bath Spa od Sira Nicolase Grimshawa z roku 2006



Les Bains des Docks – přístavní městské lázně v Le Havre od Jeana Nouvela z roku 2008

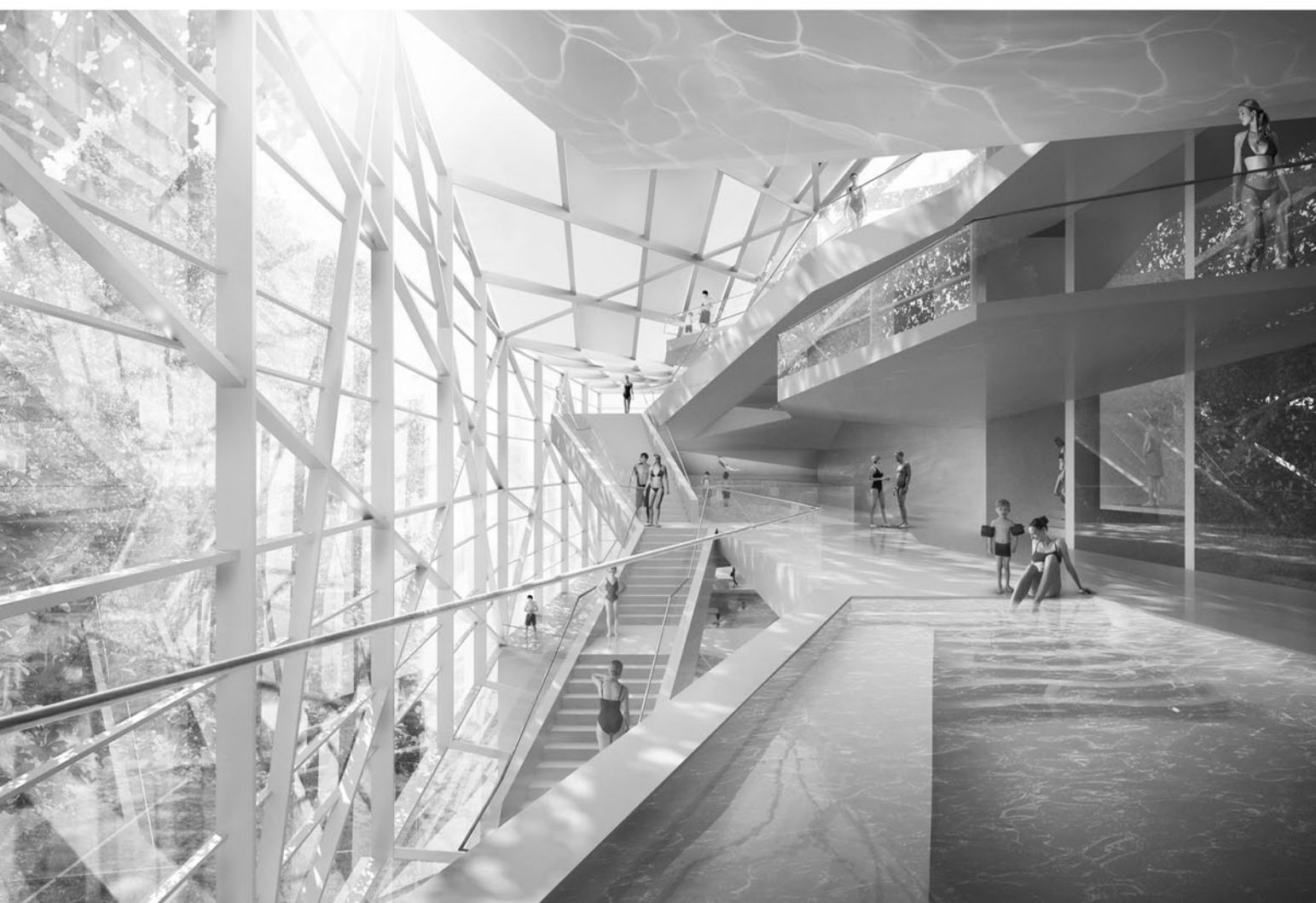




Vítězný projekt na nové Paracelsus Spa v Salcburku od HMGB Architects



Lázně ve Vals (nahore) a lázně v Meranu od architekta Mathea Thuna (dole)



MÍSTO



SMÍCHOVSKÉ NÁDRAŽÍ

NA KNÍŽECÍ

ZLATÝ ANDĚL

PIVOVAR

NÁM.
14. ŘÍJNA

HOŘEJŠÍ NÁBŘEŽÍ

CÍSAŘSKÁ LOUKA

RAŠÍNOVO NÁBŘEŽÍ

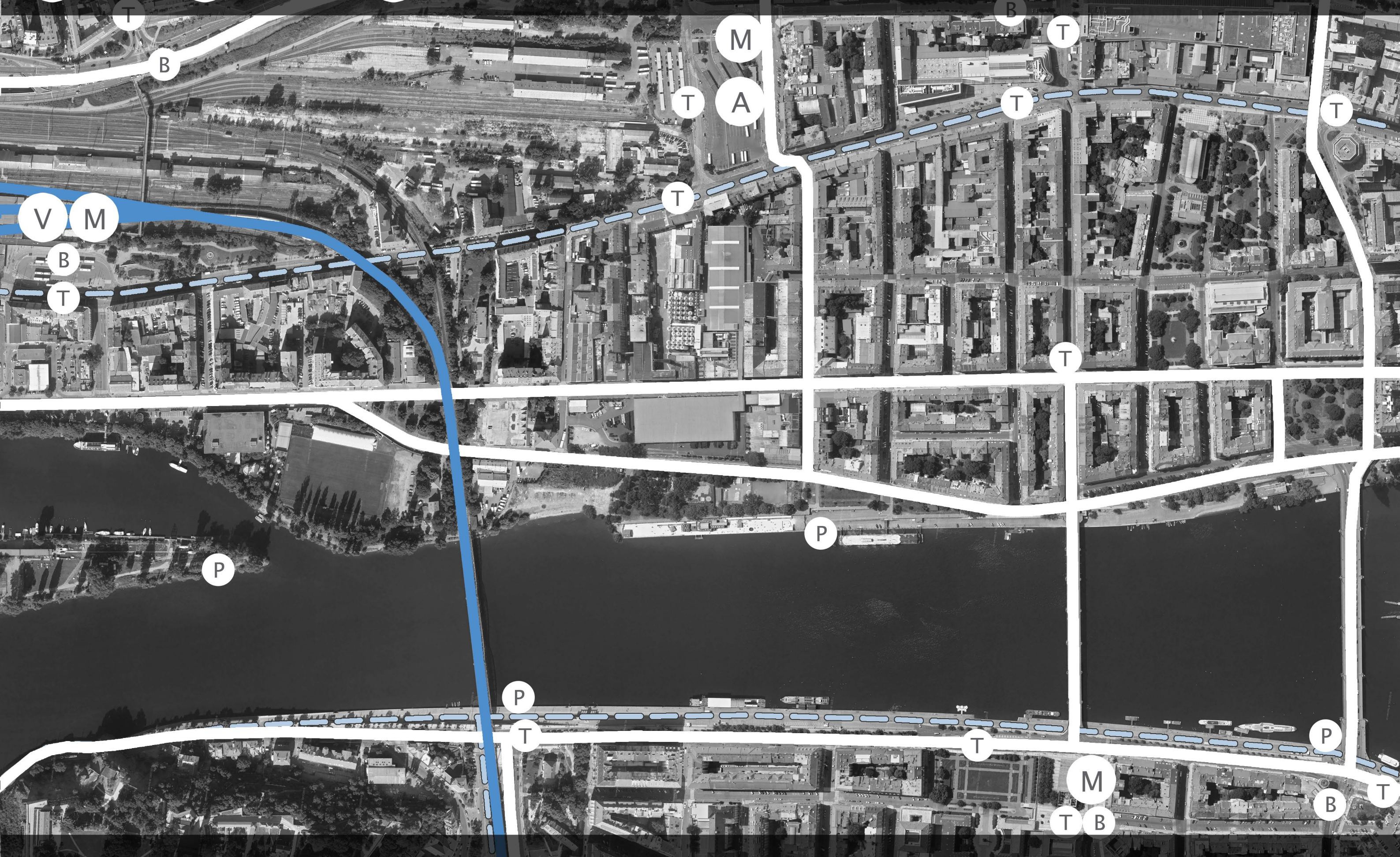
TANČÍCÍ DŮM

VYŠEHRAD

ORTOFOTOMAPA – SOUČASNÝ STAV



M ST. METRA
 V VLAKOVÉ NÁDR.
 A AUTOBUS. NÁDR.
 B BUS
 T TRAMVAJ
 P PŘÍVOZ
 — ŽELEZNICE
 — CYKLOTRASA
 — NADŘAZENÉ SBĚRNÉ KOM. (CELO)MĚSTSKÉHO VÝZN.



STÁVAJÍCÍ SCHÉMA DOPRAVNÍ OBSLUHY ÚZEMÍ



LEGENDA

-  ZANEDBANÉ ÚZEMÍ
-  ZÁSTAVBA VYŽADUJÍCÍ ZMĚNU / DISKUTABILNÍ
-  NOVÁ ZÁSTAVBA
-  USAZENÉ STRUKTURY
-  VÝZNAMNÉ DOPRAVNÍ TAHY
-  DOMINANTY A VÝZNAMNÉ STAVBY



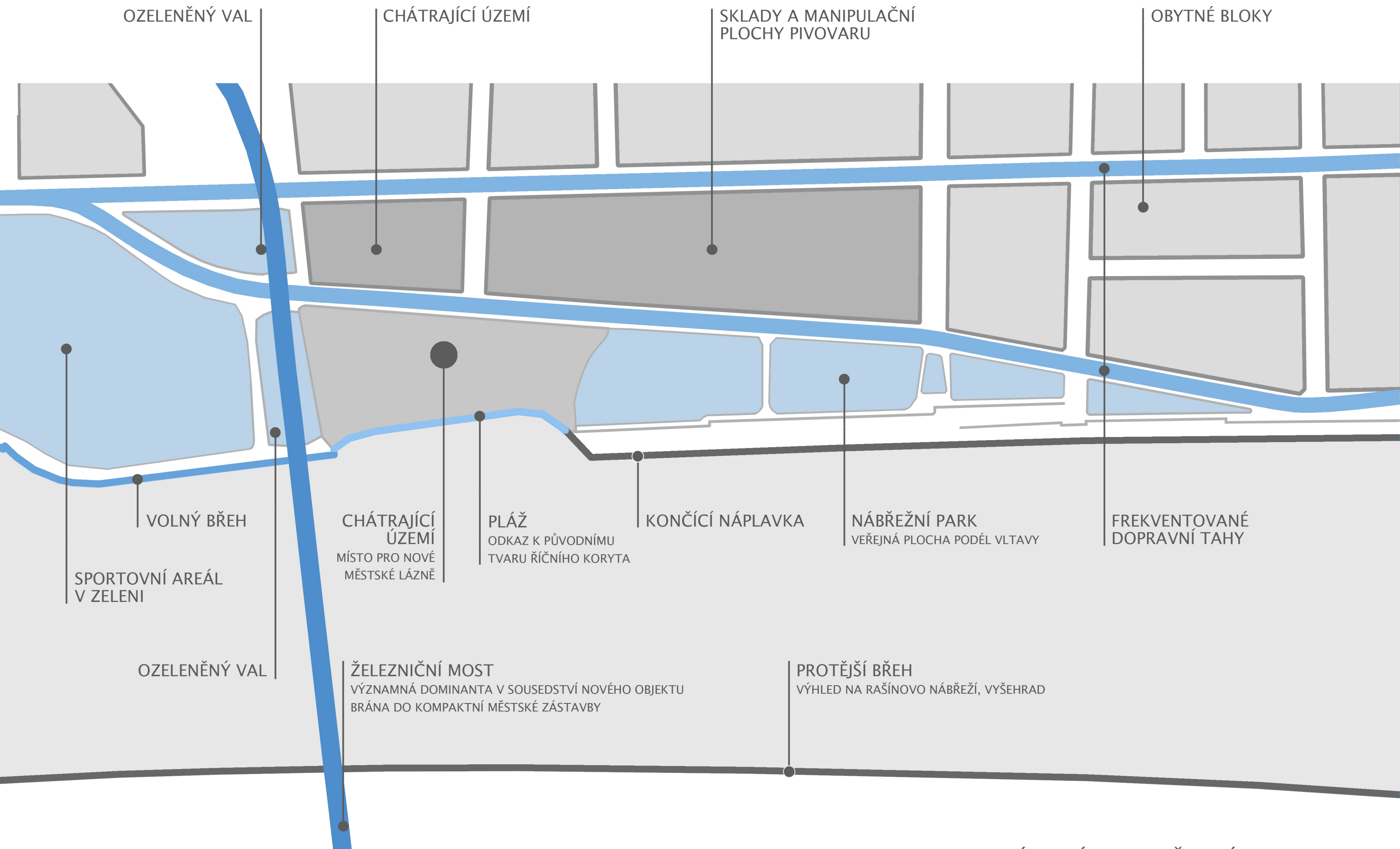
ŠIRŠÍ VZTAHY
SCHÉMA STRUKTURY ZÁSTAVBY



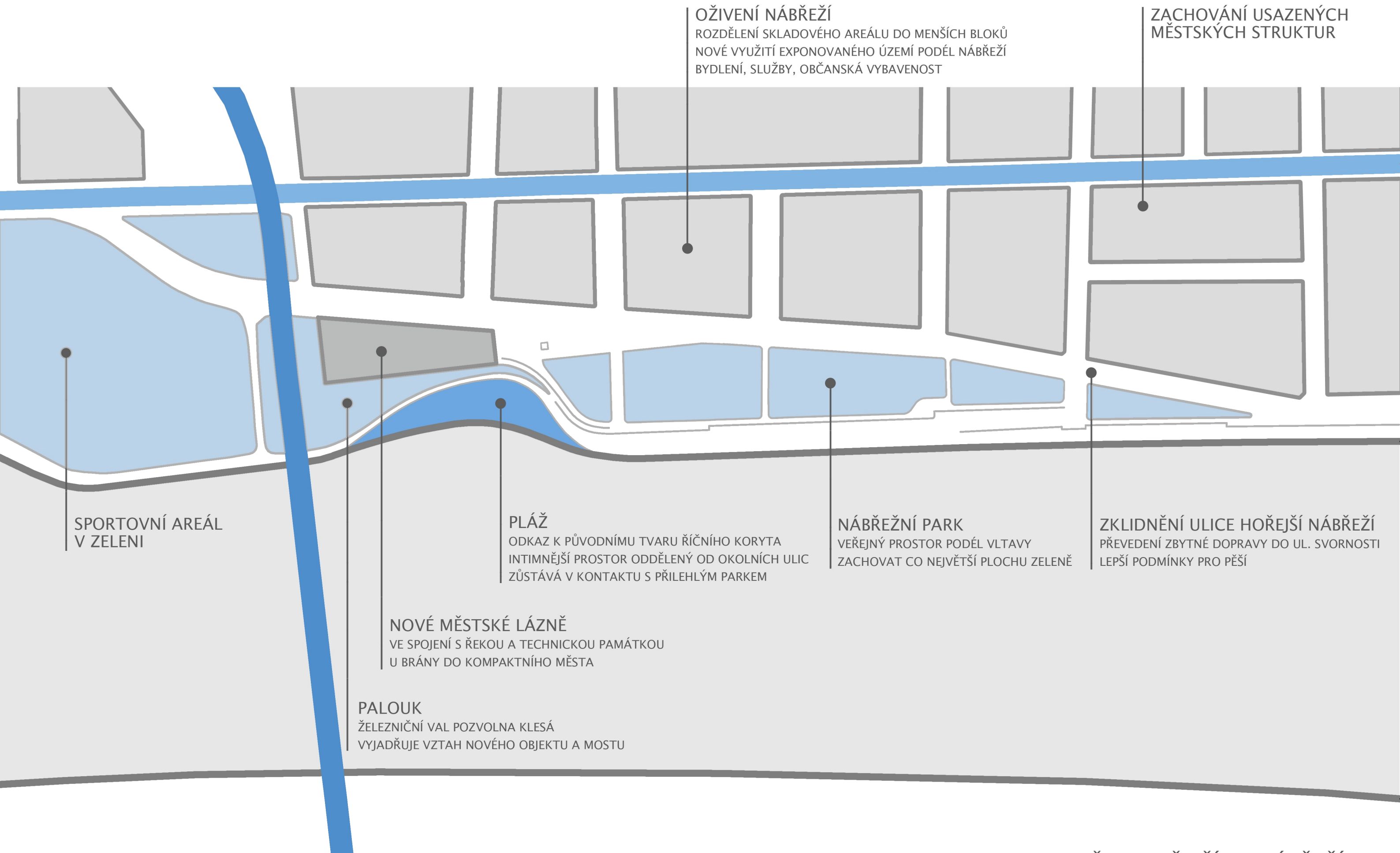
ORTOFOTOMAPA – ŘEŠENÉ ÚZEMÍ



KONCEPT



URBANISTICKÉ SCHÉMA SOUČASNÉHO STAVU



OŽIVENÍ NÁBŘEŽÍ
 ROZDĚLENÍ SKLADOVÉHO AREÁLU DO MENŠÍCH BLOKŮ
 NOVÉ VYUŽITÍ EXPONOVANÉHO ÚZEMÍ PODÉL NÁBŘEŽÍ
 BYDLENÍ, SLUŽBY, OBČANSKÁ VYBAVENOST

**ZACHOVÁNÍ USAZENÝCH
 MĚSTSKÝCH STRUKTUR**

**SPORTOVNÍ AREÁL
 V ZELENÍ**

NOVÉ MĚSTSKÉ LÁZNĚ
 VE SPOJENÍ S ŘEKOU A TECHNICKOU PAMÁTKOU
 U BRÁNY DO KOMPAKTNÍHO MĚSTA

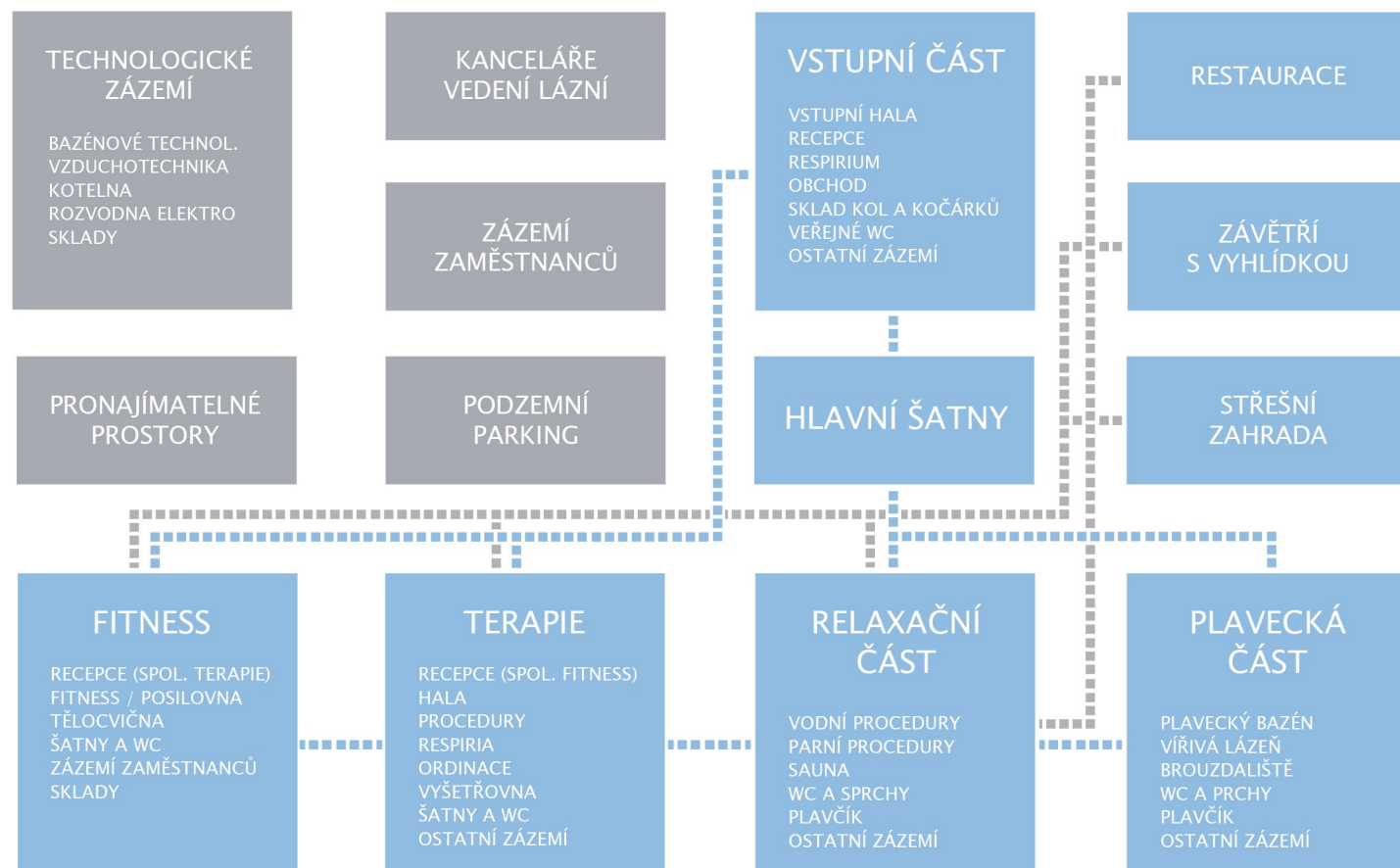
PALOUK
 ŽELEZNIČNÍ VAL POZVOLNA KLESÁ
 VYJADŘUJE VZTAH NOVÉHO OBJEKTU A MOSTU

PLÁŽ
 ODKAZ K PŮVODNÍMU TVARU ŘÍČNÍHO KORYTA
 INTIMNĚJŠÍ PROSTOR ODDĚLENÝ OD OKOLNÍCH ULIC
 ZŮSTÁVÁ V KONTAKTU S PŘILEHLÝM PARKEM

NÁBŘEŽNÍ PARK
 VEŘEJNÝ PROSTOR PODÉL VLTAVY
 ZACHOVAT CO NEJVĚTŠÍ PLOCHU ZELENĚ

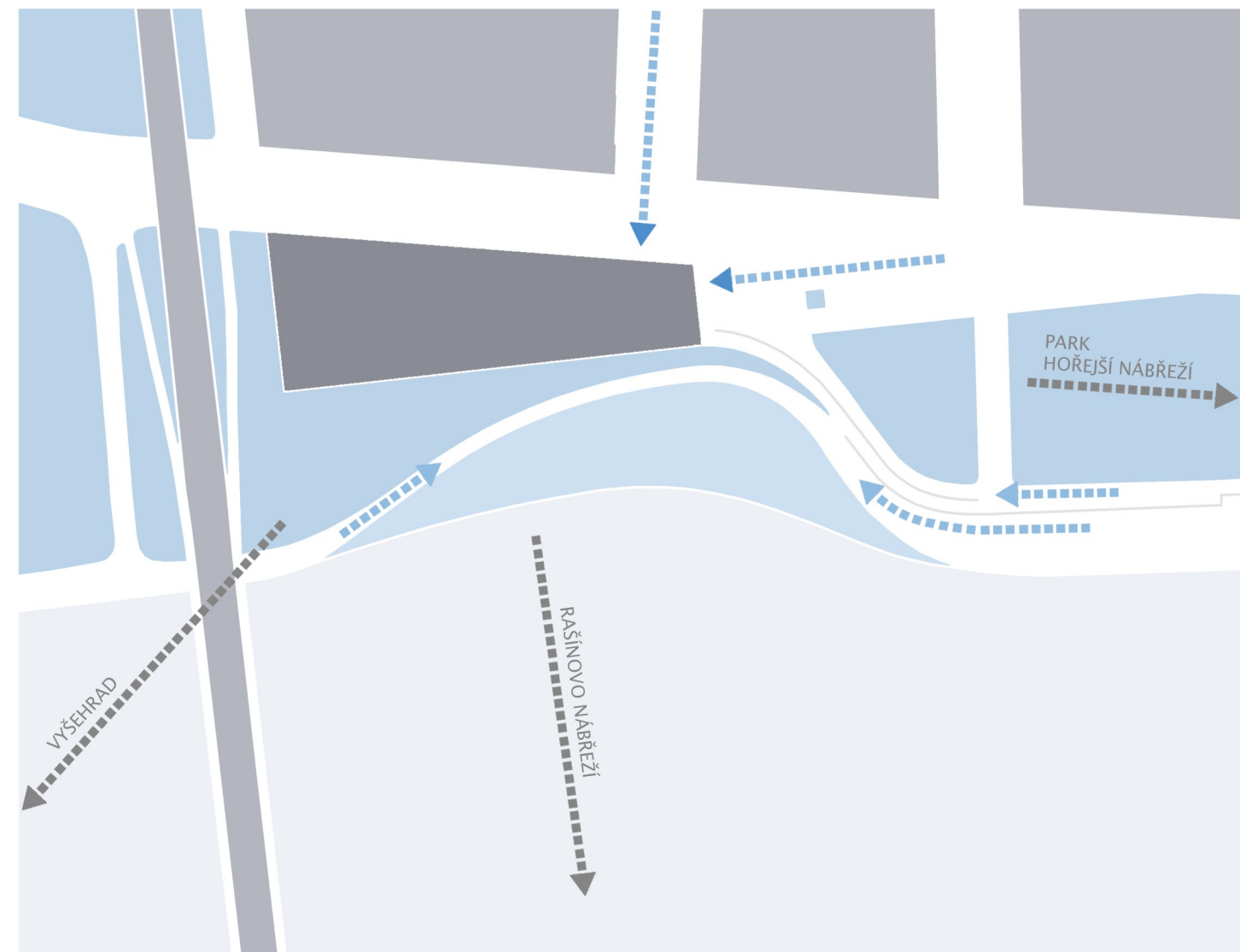
ZKLIDNĚNÍ ULICE HOŘEJŠÍ NÁBŘEŽÍ
 PŘEVEDENÍ ZBYTNÉ DOPRAVY DO UL. SVORNOSTI
 LEPŠÍ PODMÍNKY PRO PĚŠÍ

KONCEPT PROMĚNY HOŘEJŠÍHO NÁBŘEŽÍ



PŘIDRUŽENÉ PROVOZY	FITNESS	TERAPIE	PLAVECKÁ ČÁST	RELAXAČNÍ ČÁST
RESTAURACE	FITNESS	INDIVIDUÁLNÍ REHABILITACE	PLAVECKÝ BAZÉN 25 M	PERLIČKOVÁ KOUPEL
VYHLÍDKA	POSILOVNA	SKUPINOVÝ TĚLOCVIK	DĚTSKÉ BROUZDALIŠTĚ	PODVODNÍ MASÁŽE
MULTIFUNKČNÍ MÍSTNOST	SKUPINOVÉ CVIČENÍ	REHABILITAČNÍ BAZÉN	VÍŘIVÁ LÁZEŇ	VODOPÁD
LÉKÁRNA	BOJOVÁ UMĚNÍ	VANOVÉ KOUPELE	ODPOČINKOVÉ PLOCHY	VYSOKÉ CHRLIČE
OBCHOD S PLAV. POTŘEB.	TANEC	MASÁŽE		SOLNÁ LÁZEŇ
PRONAJÍMATELNÉ PLOCHY		ULTRAZVUK		KVĚTINOVÁ LÁZEŇ
PODZEMNÍ PARKING		ELEKTROLÉČBA		HORKÁ LÁZEŇ
		ZÁBALY		DUBOVÁ LÁZEŇ
		OBKLADY		KNEIPPOVA KOUPEL
		PLYNOVÉ INJEKCE CO ₂		MASÁŽ NOHOU
		PLYNOVÁ KOUPEL V CO ₂		VÍŘIVÁ LÁZEŇ
		INHALACE		DĚTSKÉ BROUZDALIŠTĚ
		KRYOSAUNA		FINSKÁ SAUNA
		RESPIRIA		PARNÍ LÁZEŇ
		ODPOČINKOVÉ PLOCHY		HAMMÁM
				RESPIRIA
				ODPOČINKOVÉ PLOCHY

PROGRAM A PROVOZ



VZTAH OBJEKTU A OKOLÍ

PĚŠÍ TRASY, VÝHLEDY A VSTUP

TĚŽIT Z VAZBY NA VLTAVU A PROTĚJŠÍ BŘEH, MĚSTO, PARK, VZTAH K ŽELEZNICI



OSAZENÍ V TERÉNU A NÁPLŇ

VYUŽÍT MOŽNOSTI VÝHLEDŮ A POZICE V ZELENÍ

KONCEPT DOMU