



COHOUSING 50+ | KLAĐNO

BC. RADKA KONČICKÁ

OBSAH:

zadání

prohlášení

průvodní zpráva

situace 1:1000 - širší vztahy

situace 1:500 - partery souboru

objekt A | restaurace, společné prostory se zahradou, byty

objekt B | wellness s bazénem, kavárna, pronajímatelný prostor pro služby, společné prostory s fitness, byty

objekt C | společné prostory, komunitní zahrady, byty

vizualizace exteriér

vizualizace interiér

použité zdroje

25-02-2013

České vysoké učení technické v Praze, Fakulta architektury

2/ ZADÁNÍ diplomové práce

Mgr. program navazující

jméno a příjmení: **Radka Končická**

datum narození: *26. 10. 1986*

akademický rok / semestr: **2012 / 2013 letní semestr**

ústav: **15119 Ústav urbanismu**

vedoucí diplomové práce: **Ing.arch. Ivan Plicka**

téma diplomové práce:

COHOUSING 50+ Kladno

zadání diplomové práce:

LOKALITA:

Kladno; ostroh mezi ulicemi Slánskou a Dukelských hrdinů / radniční blok.

STAVEBNÍ PROGRAM / TÉMA:

Tématem diplomové práce bude návrh obytného souboru COHOUSING 50+ v přímé vazbě na (historické) centrum města Kladna. Soubor se bude skládat z bytových domů s byty o velikostní kategorii 1+kk, 1+1, 2+kk, 2+1; součástí souboru bude i vybavenost (restaurace, kavárna, ordinace praktických lékařů, fitness / wellness, knihovna ...), sloužící jak obyvatelům souboru, tak ostatním obyvatelům a návštěvníkům města.

Soubor bude navržen na ostrohu mezi ulicemi Slánskou a Dukelských hrdinů; součástí řešení bude i návrh nového využití radničního bloku (doporučeno využít pro návrh - extenzi souboru) + základní koncepce řešení prostoru Slánské ulice a prostoru ulice Dukelských hrdinů (kontext).

PŘEDBĚŽNÝ OBSAH:

(bude upřesněn v průběhu práce na základě rozpracovanosti a konzultací)

- celková situace – širší vztahy (1 : 5 000 / 1 : 2 000)
- celková situace (1 : 500 / 1 : 200)
- půdorysy, řezy, pohledy (1 : 200 / 1 : 100)
- model (1 : 500 / 1 : 200)
- průvodní zpráva
- portfolio projektu (A3 landscape)
- CD (pdf; jpeg)

Datum a podpis studenta

19. 2. 2013 Končická

Datum a podpis vedoucího DP

I. Plicka 19/2/2013

Datum a podpis děkana FA ČVUT

28/2/13 Zmud

ČESKÉ VYSOKÉ UČENÍ TECHNICKÉ V PRAZE	
FAKULTA ARCHITEKTURY	
AUTOR, DIPLOMANT: Bc. Radka Končická AR 2012/2013, LS	
NÁZEV DIPLOMOVÉ PRÁCE: COHOUSING 50+ Kladno (ČJ)	
(AJ) COHOUSING 50+ Kladno	
JAZYK PRÁCE: ČESKÝ	
Vedoucí práce:	Ing.arch. Ivan Plicka, CSc. Ústav: 15119 Ústav urbanismu
Oponent práce:	Ing.arch. Karel Albrecht
Klíčová slova (česká):	Cohousing 50+, Kladno, komunitní bydlení pro seniory, wellness, kavárna, restaurace, komunitní zahrady, park
Anotace (česká):	<p>Cohousing neboli svépomocné komunitní bydlení klade důraz na mezilidské vztahy a zachovává osobní nezávislost každého jednotlivce.</p> <p>Navrhují sousedské společenství, které umožňuje prohlubovat mezilidské vztahy a současně zachovává a podporuje osobní nezávislost. Každá domácnost vlastní plně zařízenou bytovou jednotku a zároveň spoluvlastní společné prostory a vybavení.</p> <p>Dále jsou v parterech domů umístěny služby přístupné veřejnosti zahrnující wellness, bazén, kavárnu, obchod a restauraci, které napomáhají obyvatelům k udržení a získávání nových sociálních kontaktů.</p> <p>Součástí areálu je náměstíčko s vodními prvky, park s rybníčkem a velkým množstvím různorodých prostorů, které jsou ideální pro relaxaci a trávení volného času nejen seniorů.</p>
Anotace (anglická):	<p>Cohousing emphasizes a social interaction and keeps privacy and independence of every single human.</p> <p>I've designed neighbourhood which facilitates a deeper social interaction and simultaneously it keeps and supports personal independence.</p> <p>Every home is composed of a fully equipped apartment supplemented by shared facilities.</p> <p>In ground floors are located public services including wellness, swimming pool, café, mall and restaurant. It provides an opportunity to inhabitants to keep, develop and gain social interaction.</p> <p>Other parts of the area are a small square with water features, a garden with a pond and other various areas introduce chance for relaxation and leisure activity not only for seniors.</p>

Prohlášení autora

Prohlašuji, že jsem předloženou diplomovou práci vypracoval samostatně a že jsem uvedl veškeré použité informační zdroje v souladu s „Metodickým pokynem o etické přípravě vysokoškolských závěrečných prací.“

(Celý text metodického pokynu je na www.FA-studium/ke-stazeni)



V Praze dne 22. května 2013

podpis autora-diplomanta

Tento dokument je nedílnou a povinnou součástí diplomové práce / portfolia a CD.

PROHLÁŠENÍ

COHOUSING

Cohousing neboli svépomocné komunitní bydlení klade důraz na mezilidské vztahy a zachovává osobní nezávislost každého jednotlivce.

Navrhují sousedské společenství, které umožňuje prohlubovat mezilidské vztahy a současně zachovává a podporuje osobní nezávislost. Každá domácnost vlastní plně zařízenou bytovou jednotku a zároveň spoluvlastní společné prostory a vybavení.

Dále jsou v parterech domů umístěny služby přístupné veřejnosti zahrnující wellness, bazén, kavárnu, obchod a restauraci, které napomáhají obyvatelům k udržení a získávání nových sociálních kontaktů.

Součástí areálu je náměstíčko s vodními prvky, park s rybníčkem a velkým množstvím různorodých prostorů, které jsou ideální pro relaxaci a trávení volného času nejen seniorů.

OBJEKT A | 4 NP

1NP | RESTAURACE

1NP | SPOLEČNÉ PROSTORY

- kuchyň se společenskou místností

2NP-4NP | 12 BYTŮ

Dům pro seniory A nabízí svým obyvatelům 12 příjemných bytů orientovaných k jihu do náměstí. Součástí je i společný prostor s kuchyní a společenskou místností, která je 1NP v přímé návaznosti na privátní zahradu s terasou. Je odtud i příjemný výhled na park s rybníčkem.

OBJEKT B | 5 NP

1NP-1PP | WELLNESS

- saunový svět
- plavecký bazén | 25 m | 5 drah, vířivka, parní lázně

1NP | KAVÁRNA

1NP | KOMERČNÍ PROSTOR

2NP-4NP | 24 BYTŮ

5NP | SPOLEČNÉ PROSTORY

- kuchyň se společenskou místností
- fitness

Objekt B je členěn na dvě části. V přízemí a jednom podzemním podlaží jsou situovány veřejně přístupné prostory, které zahrnují kavárnu, wellness, komerční prostor. Dále se zde nachází vstup do bytových částí, sklady a technické zázemí.

Druhé až čtvrté nadzemní podlaží zahrnuje celkem 24 bytů. Jedná se o dvanáct bytů 2+1 a o stejné množství menších bytů 2+kk. Oba typy jsou ideální pro cohousing. V pátém nadzemním podlaží se nachází privátní posilovna se sportovním sálem a společenská místnost spolu s kulečnickovým sálem a kuchyní, která je ideální pro přípravu společných pokrmů. Součástí je rozlehlá terasa s výhledem do všech stran a sociální zázemí.

WELLNESS

Wellness navržený do dvou podlaží o kapacitě 144 osob zahrnuje saunový svět, plavecký bazén, vířivý bazén a parní lázně. Saunový svět je situován v prvním nadzemním podlaží a je vybaven 4 finskými saunami, ochlazujícími sprchami a bazénky. V centrálním prostoru je navržena vířivka.

Bazénová hala je komponována jako centrální převýšený prostor přes dvě podlaží (1NP a 1PP), který zahrnuje 25 m dlouhý bazén o 5 drahách. Dno bazénu je navrženo s proměnlivou hloubkou 1.2 a 1.8 m, umožňující pobyt i neplavcům a cvičícím.

Samostatně umístěný bazén vířivka s teplejší vodou zahrnuje vzduchovadlo a masážní trysky.

Plavecký bazén a vířivka jsou navrženy jako betonové vany s keramickým obkladem.

Nosná konstrukce budovy je navržena z monolitického železobetonu v kombinaci s ocelovou konstrukcí, vynášející zastřešení a transparentní obvodový plášť.

OBJEKT C | 4NP

1NP-4NP | 16 BYTŮ

SPOLEČNÉ PROSTORY

- komunitní zahrady
- altán

Předností této stavby jsou dispozice luxusnějších krajních bytů, které jsou navrženy napříč celým domem a v 1NP zahrnují i soukromou zahrádku. Další výhody přináší komunitní zahrady a altán s terasou s výhledem do zahrad, které může skvěle sloužit k letnímu grilování s přáteli.

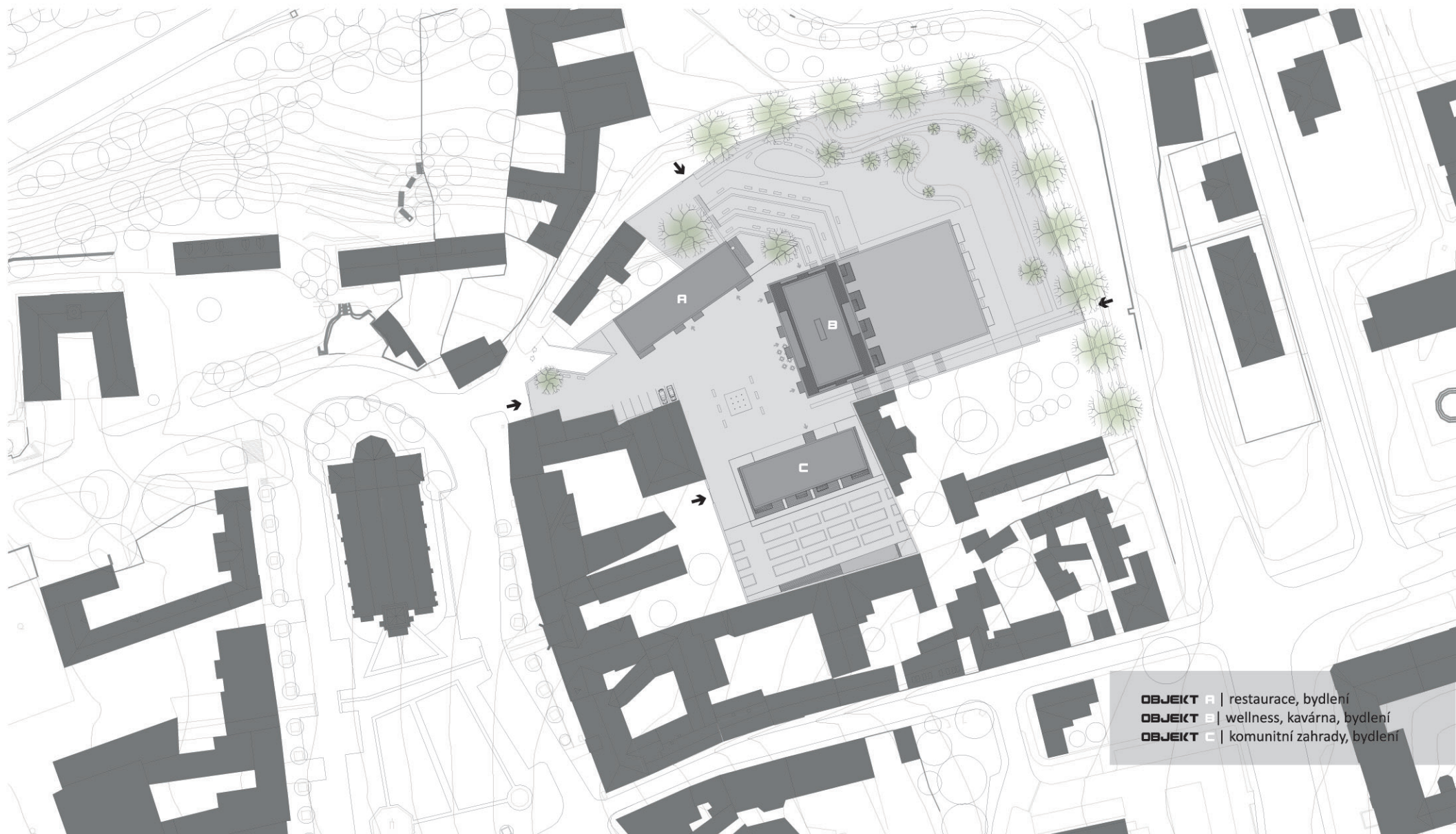
PARKOVÁNÍ

Podzemní parkoviště zahrnuje 80 stání, z toho 7 pro invalidy.



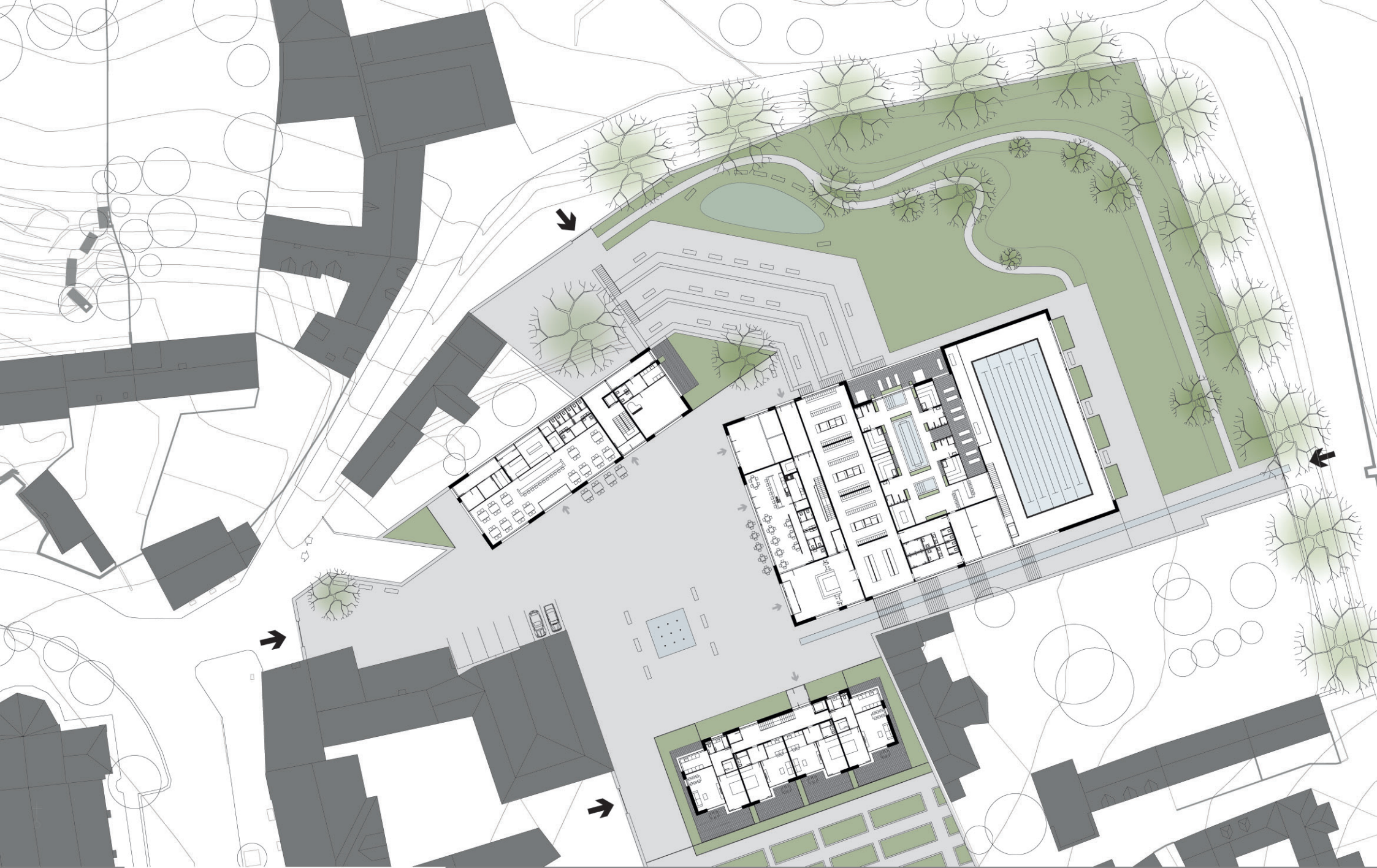
- OBJEKT A** | restaurace, bydlení
- OBJEKT B** | wellness, kavárna, bydlení
- OBJEKT C** | komunitní zahrady, bydlení

SITUACE | 1:1000



- OBJEKT A** | restaurace, bydlení
- OBJEKT B** | wellness, kavárna, bydlení
- OBJEKT C** | komunitní zahrady, bydlení

SITUACE | 1:1000



SITUACE | 1:500

SPOL. PROSTORY

1	zádveř	6,45 m ²
2	chodba	40,18 m ²
3	zádveř	14,04 m ²
4	chodba	6,24 m ²
5	wc	2,3 m ²
6	společenská místnost	49,14 m ²
7	kuchyň	7,2 m ²

RESTAURACE

8	zádveř	6,98 m ²
9	restaurace	142,66 m ²
10	chodba	3,36 m ²
11	wc hendikepovaní	2,72 m ²
12	wc dámy, páni	7,54 m ²
13	chodba	14,31 m ²
14	zázemí personál	7,5 m ²
15	sociální zař. personál	6,5 m ²
16	sklad	5 m ²
17	chodba sklad	6,03 m ²
18	mytí nádobí	8,38 m ²
19	kuchyň	19,14 m ²
20	příprava zeleniny	3,24 m ²
21	příprava masa	4,45 m ²

SPOL. PROSTORY

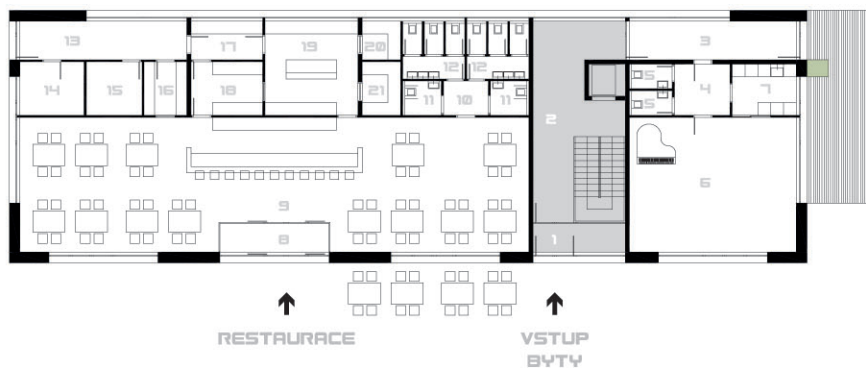
22	chodba	80,31 m ²
----	--------	----------------------

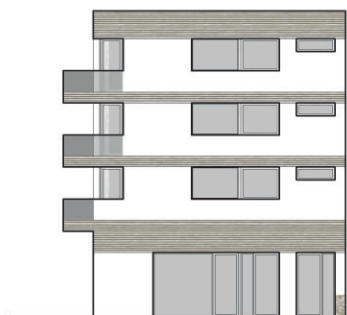
BYTY 2+1

23	chodba	11,44 m ²
24	šatna	4,8 m ²
25	koupelna	5,24 m ²
26	obývací pokoj	21,32 m ²
27	kuchyň	7,2 m ²
28	ložnice	21,41 m ²

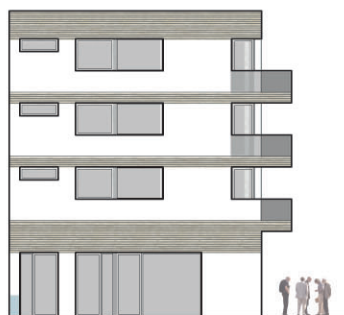
BYTY 2+1

29	chodba	4,68 m ²
30	koupelna	4,4 m ²
31	obývací poko	21,32 m ²
32	kuchyň	7,2 m ²
33	ložnice	21,41 m ²





VÝCHODNÍ



ZÁPADNÍ



JIŽNÍ - VSTUPNÍ



SEVERNÍ



OBJEKT A

1	chodba	46,44 m ²
2	chodba	4,56 m ²
3	technické zázemí	9,30 m ²
4	kolárna	68,64 m ²
5	chodba	25,28 m ²
6	sklepy	6,84 m ²
7	sklepy	4,56 m ²
8	technická místnost	49,92 m ²

OBJEKT C

32	chodba	41,33 m ²
33	sklad	5,57 m ²
34	technická místnost	26,52 m ²
35	technická místnost	26,52 m ²
36	chodba	12,48 m ²
37	sklad	5,44 m ²
38	sklad	3,56 m ²

OBJEKT B

9	chodba	47,40 m ²
10	kolárna	37,44 m ²
11	prádelna	14,04 m ²
12	mandl	13,56 m ²
13	chodba	14,43 m ²
14	technická místnost	60,84 m ²
15	technická místnost	16,97 m ²
16	technická místnost	22,62 m ²
17	technická místnost	60,84 m ²
18	chodba	14,43 m ²
19	sklad	22,62 m ²
20	technická místnost	37,44 m ²
21	zázemí obsluhy	16,97 m ²
22	technická místnost	28,08 m ²
23	chodba	14,43 m ²
24	úklid	4,53 m ²
25	sociální zázemí personál	11,97 m ²
26	chodba	10,53 m ²
27	sklad	8,48 m ²
28	plavčík	8,19 m ²
29	bazén	717,22 m ²
30	parní lázně	11,17 m ²
31	sociální zařízení	30,03 m ²



VSTUP BYTY

1 zádveř	23,4 m ²
2 chodba	42,38 m ²

SLUŽBY

3 pronajímatelný prostor	60,84 m ²
--------------------------	----------------------

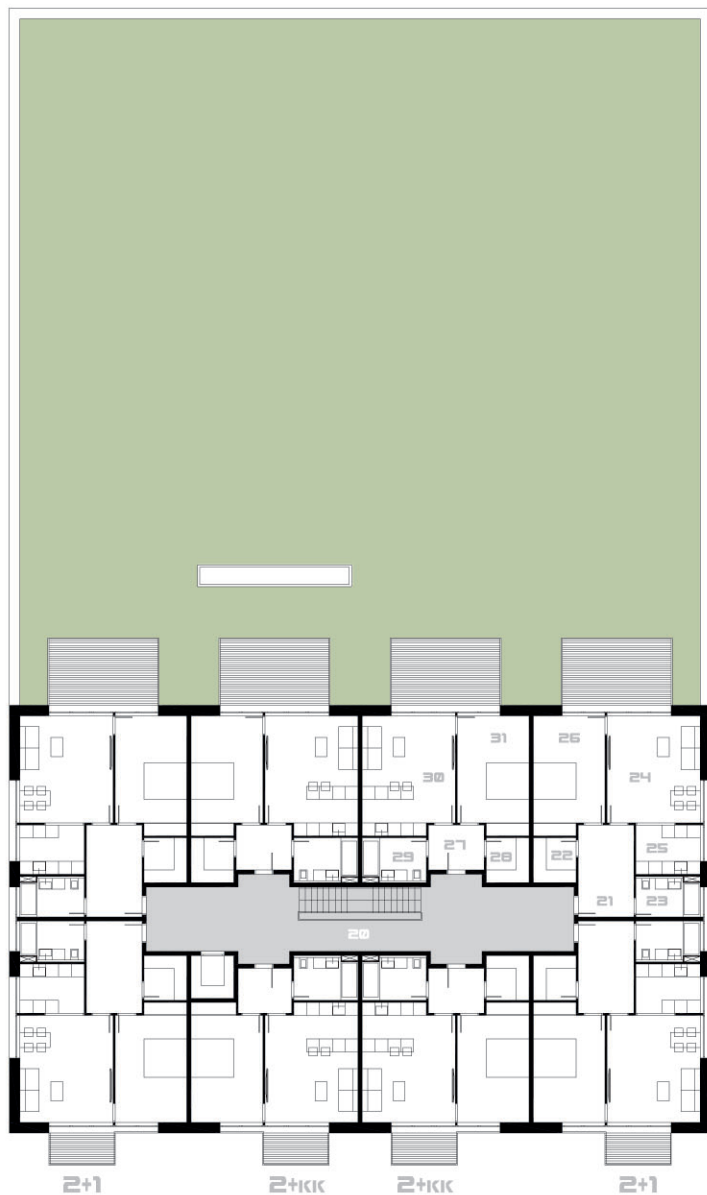
KAVÁRNA

4 kavárna	88,48 m ²
5 zázemí	8,67 m ²
6 sklad	2,84 m ²
7 wc	6,09 m ²
8 toaleta invalidé	3,2 m ²

WELLNESS

9 vstupní prostor	85,8 m ²
10 zázemí	4,55 m ²
11 převlékací šatny	248 m ²
12 sociální zázemí dámy	30,03 m ²
13 komunikační prostor	21,45 m ²
14 saunový svět	214,65 m
15 sauny	11,02 m ²
16 odpočívárna	47,4 m ²
17 galerie	30,81 m ²
18 venkovní terasa	60,80 m ²
19 galerie	39 m ²

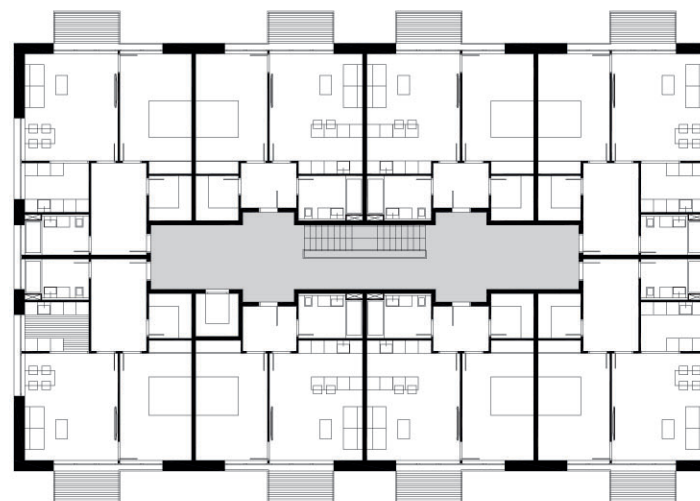


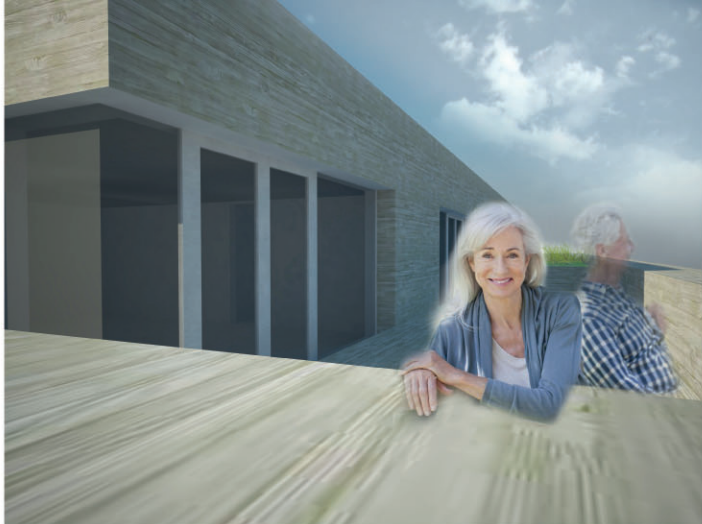


CHODBA
20 chodba 65,76 m²

BYTY 2+1
21 chodba 11,18 m²
22 šatna 4,2 m²
23 koupelna 5,46 m²
24 obývací pokoj 21,75 m²
25 kuchyň 6,9 m²
26 ložnice 17,95 m²

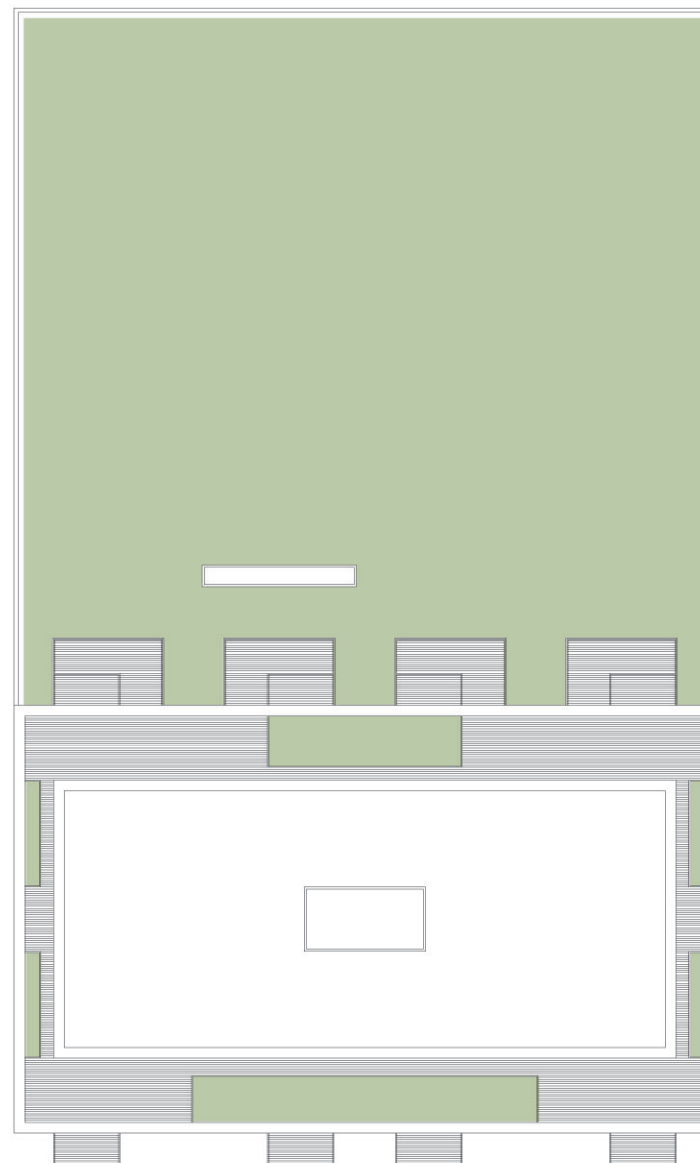
BYTY 2+kk
27 chodba 5,46 m²
28 šatna 4,2 m²
29 koupelna 5,84 m²
30 obývací pokoj, kuch. k. 23,55 m²
31 ložnice 17,95 m²





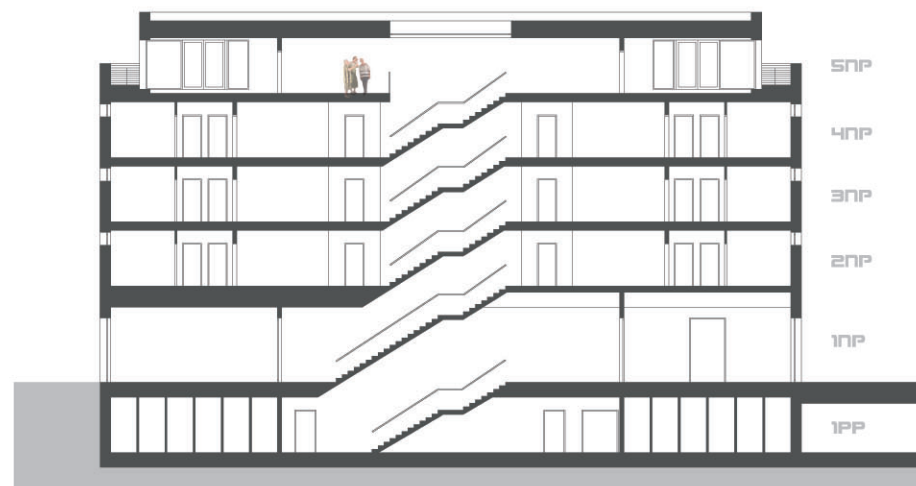
SPOL. PROSTORY

31	chodba	47,40 m ²
32	společenská místnost	44,63 m ²
33	herna	25,59 m ²
34	kuchň	33,54 m ²
35	posilovna	44,63 m ²
36	posilovna 2	33,54 m ²
37	sportovní sálek	25,56 m ²
38	sociální zázemí	28,92 m ²
39	úklid	4,2 m ²

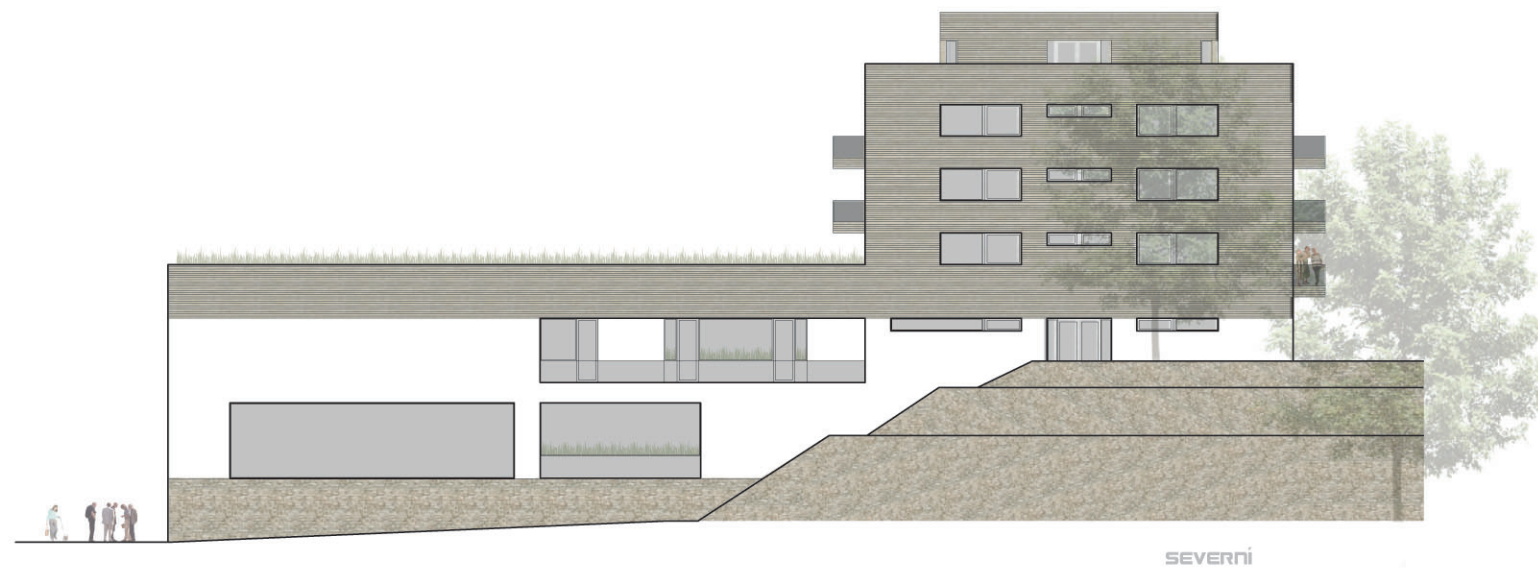
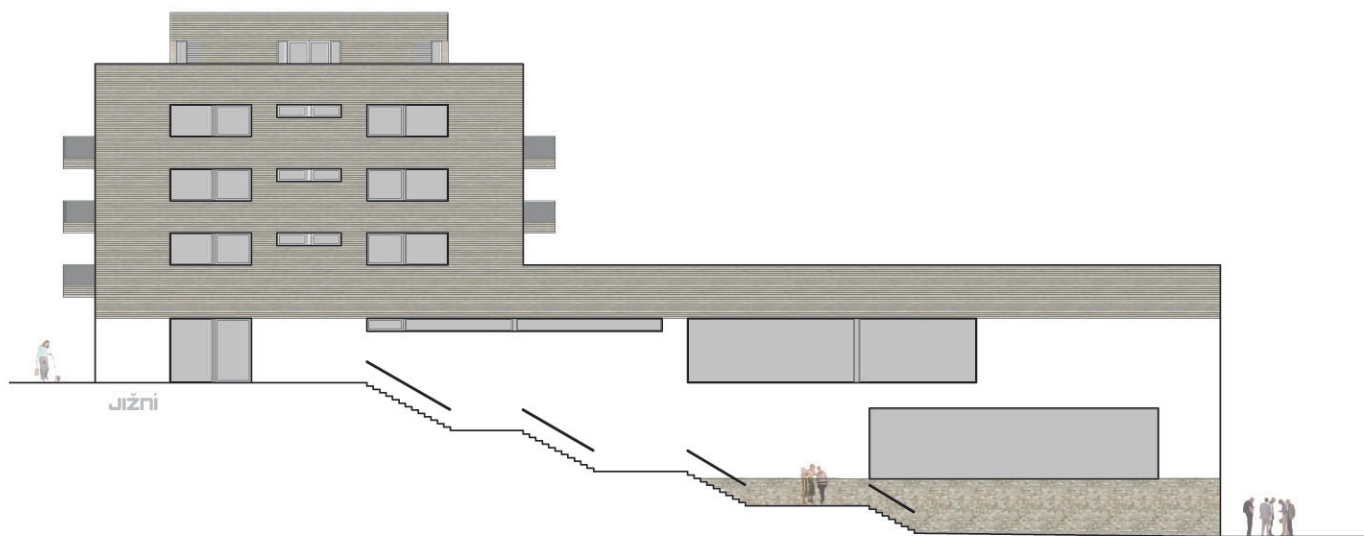


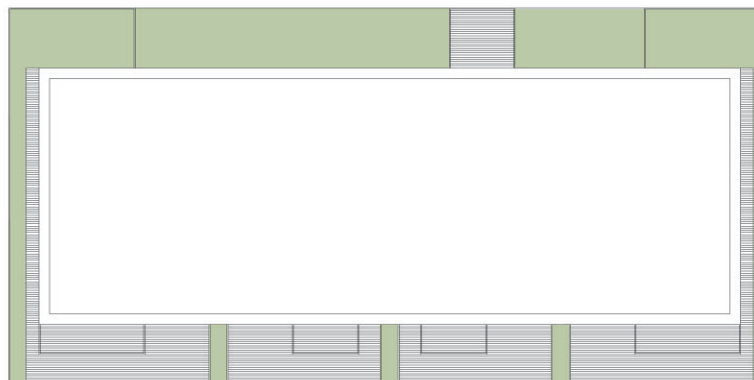


ZÁPADNÍ - VSTUPNÍ



VÝCHODNÍ





SPOL. PROSTORY

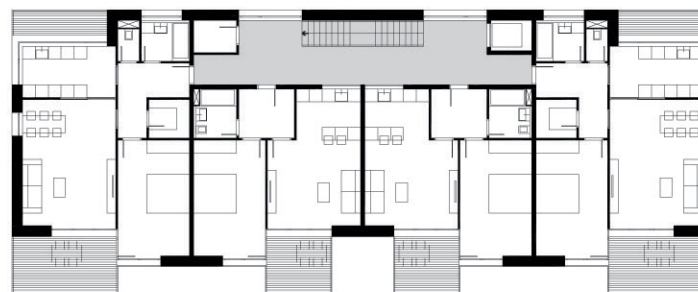
1 chodba	44,04 m ²
2 úklid	3 m ²

BYTY 2+1

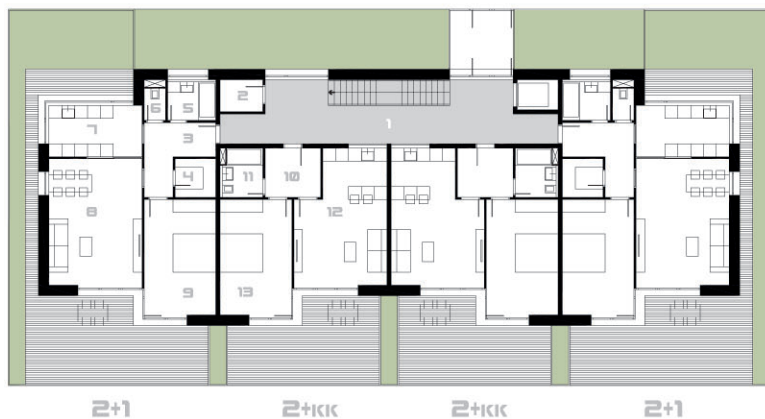
3 chodba	7,93 m ²
4 šatna	3,42 m ²
5 koupelna	4,05 m ²
6 toaleta	1,5 m ²
7 kuchyň	10,44 m ²
8 obývací pokoj	26,12 m ²
9 ložnice	18,36 m ²

BYTY 2+kk

10 chodba	5,98 m ²
11 koupelna	4,21 m ²
12 obývací pokoj, kuchyňský kout	25,05 m ²
13 ložnice	18,39 m ²



VSTUP BYTY

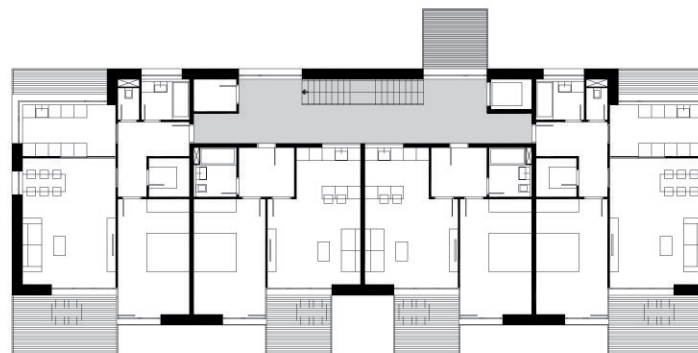


2+1

2+kk

2+kk

2+1

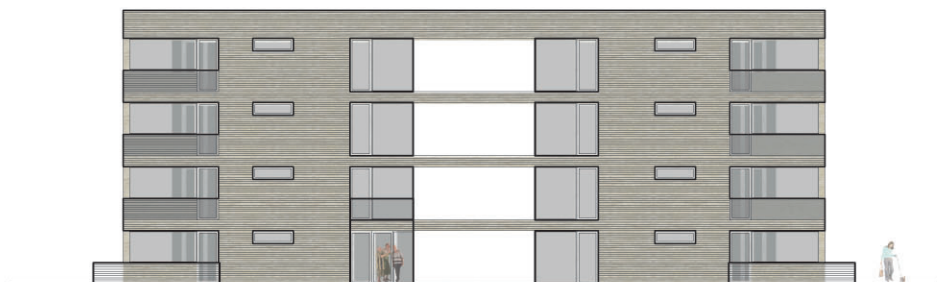




VÝCHODNÍ



ZÁPADNÍ



SEVERNÍ - VSTUPNÍ



JIŽNÍ





EXTERIÉR | KOMUNITNÍ ZAHRADY



EXTERIÉR | náměstí



EXTERIÉR | náměstí



EXTERIÉR | VSTUP



EXTERIÉR | náměstí





INTERIÉR | SAUNOVÝ SVĚT



INTERIÉR | BAZÉN

POUŽITÉ ZDROJE:

McCamant K., Durrett Ch.: Creating Cohousing
Durrett Ch.: Senior cohousing

Časopis ERA21 - 04/2012 - MÍSTO PRO VŠECHNY

<http://www.cohousing.cz/>
www.archiweb.cz - bydlení pro seniory, cohousing