



DŮM UMĚNÍ
NÁRODNÍ
PRAHA 1

DIPLOMNÍ PROJEKT PAVLISOVÉ NIKOLY
V ATELIERU ŠRÁMKOVÉ ALENY
NA FAKULTĚ ARCHITEKTURY
ČVUT V PRAZE



OBSAH

MÍSTO
FORMA
FUNKCE
KONCEPT
PROJEKT
NEZBYTNÉ DOKUMENTY
ZDROJE

J
U
N
G
M
A
N
N
O
V
A



S
P
Á
L
E
N
Á



M
I
K
U
L
A
N
D
S
K
Á



V
O
R
Š
I
L
S
K
Á



D
I
V
A
D
E
L
N
Í



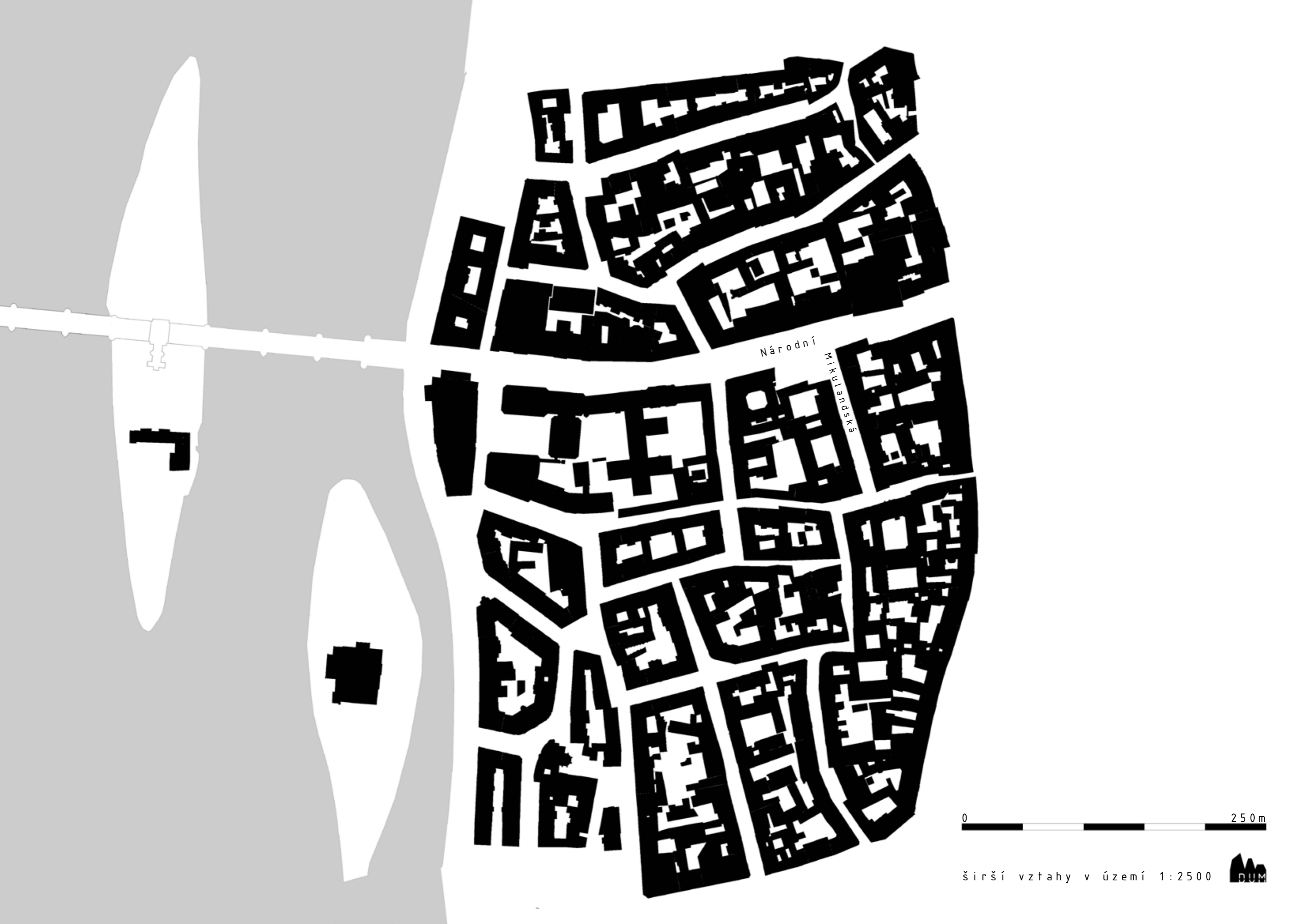
M
A
S
A
R
Y
K
O
V
O
N
Á
B
Ř
E
Ž
Í



K ZADÁNÍ

NA NÁRODNÍ CHYBÍ DŮM,
TAM NA ROHU MIKULANDSKÉ,
TY POMALOVANÉ ZDI,
TO UMĚNÍ NA NÁRODNÍ.

DU, DUMÁM. DŮM? UMĚNÍ?



Národní

Mikulandská

0 250 m

širší vztahy v území 1:2500





Staré Město 31. prosince 1890

vyznačení parcely v historické mapě





Kreditní společnost, jeden ze dvou domů stojící v r. 1908 na parcele



DUIIDUMÁNÍIIIIIIIDUNĚNÍIIIIUMĚNÍ



DŮM UMĚNÍ
DUMĚNÍ
DUM
DU



Dům pro dumání nad skutečnostmi, pro pouliční ilustrace, arty nové generace. Pro invaze studentského dumání, pro nemožnosti vnímání. Aby se konaly vernisáže na náplavce. Pro apokalyptické instalace. Pro zabíjející malby a rambo art, pro toxické hrdiny a mentální krajiny. Pro putující umělce a maniaky. Pro mimolidi. Pro bohy a bohémy a pro to, co jim právě vypadlo z ruky. Pro večery splněných přání. Galerie dumart pro plnohodnotné vidmo. Pro přenos skutečností. Pro start, moon art, street art, disco art.

.....
Nestát vám v cestě.

Pro štvání.

Pro vesmírné i nesmírné zážitky.

Pro sametové revoluce i různé jiné konstelace.

Pro zbraně města. Darovat vizi, ať hned nemizí.

Od montáže po koláže. Pro fenomény, ensámby, tvůrčí jevy. Pro výstavu nočních snů. Pro krásné atomy, co drží pohromadě. Pro duchovní útěchy. Pro jiné dny. Pro to, co kdo chtěl tento týden říct, i pro neřečeno. Slova pro to nejsou. Dumění, spásonosný výkon. Pro vzorky vážnosti, smíchu, tvrdohlavosti, nedočkavosti, blouznění, prozření, umění? I performace jiného ražení.

Made in prague.

Dům, který vás neskutečně vtáhne do dumu ... si nezažil.

A najednou.

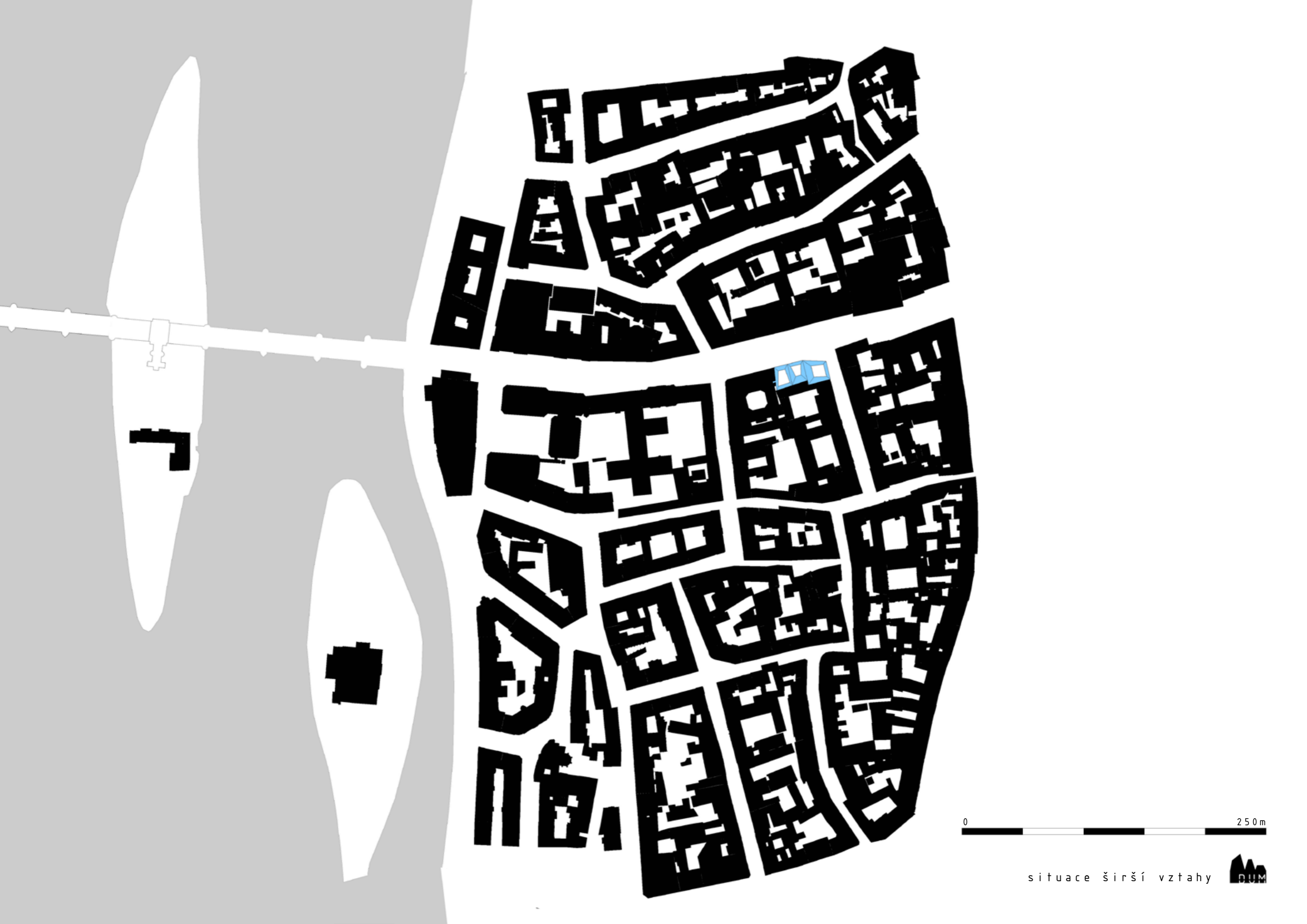
Zástupy už pendlují a míhají se.

Uvnitř se to pořád proměňuje a přeskupuje, uvolňuje a tuhne, tvoří se sraženiny, některé se dočasně usazují, jiné volně driftují.


Nacházím se v dumu. Chrám polyká kosmické energie třemi věžemi. Galaktický lesk se přelévá, díla fosforeskují, předávají si barevné odstíny, zalévá je polární záře. Ale něco takového je přáno jen ve vybraných okamžicích. Máte štěstí, vážení.

A k tanci hudbu, prosím. Do hlavy tlačí

dumění.



0 250m

situace širší vztahy 









AUKCE
PŘEDNÁŠKY
DOČASNÉ VÝSTAVY VELKÝCH FORMÁTŮ A SOCH

VÝSTAVNÍ PROSTOR PRO DOČSNÉ VÝSTAVY

VÝSTAVNÍ PROSTOR PRO DOČSNÉ VÝSTAVY

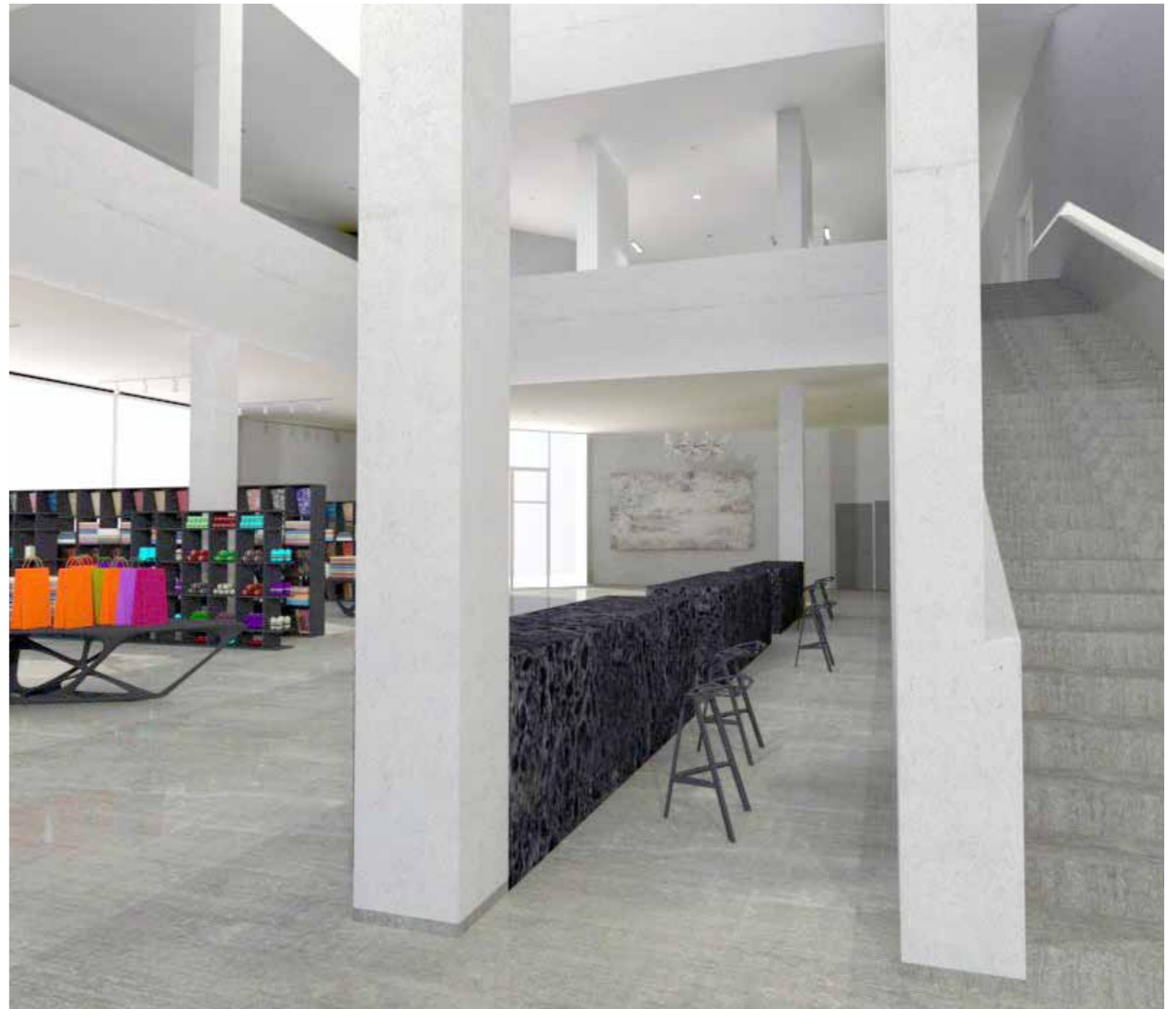
GALERIJNÍ PRODEJNA
ZÁZEMÍ ZAMĚSTNANCŮ
KANCELÁŘ ŘEDITELE

PARKOVÁNÍ

SKLAD GALERIE
SKLAD PRODEJNY
TECHNICKÉ MÍSTNOSTI







1.NP, galerijní prodejna, pokladny, šatna







4.NP, dočasná výstava velkoformátových obrazů

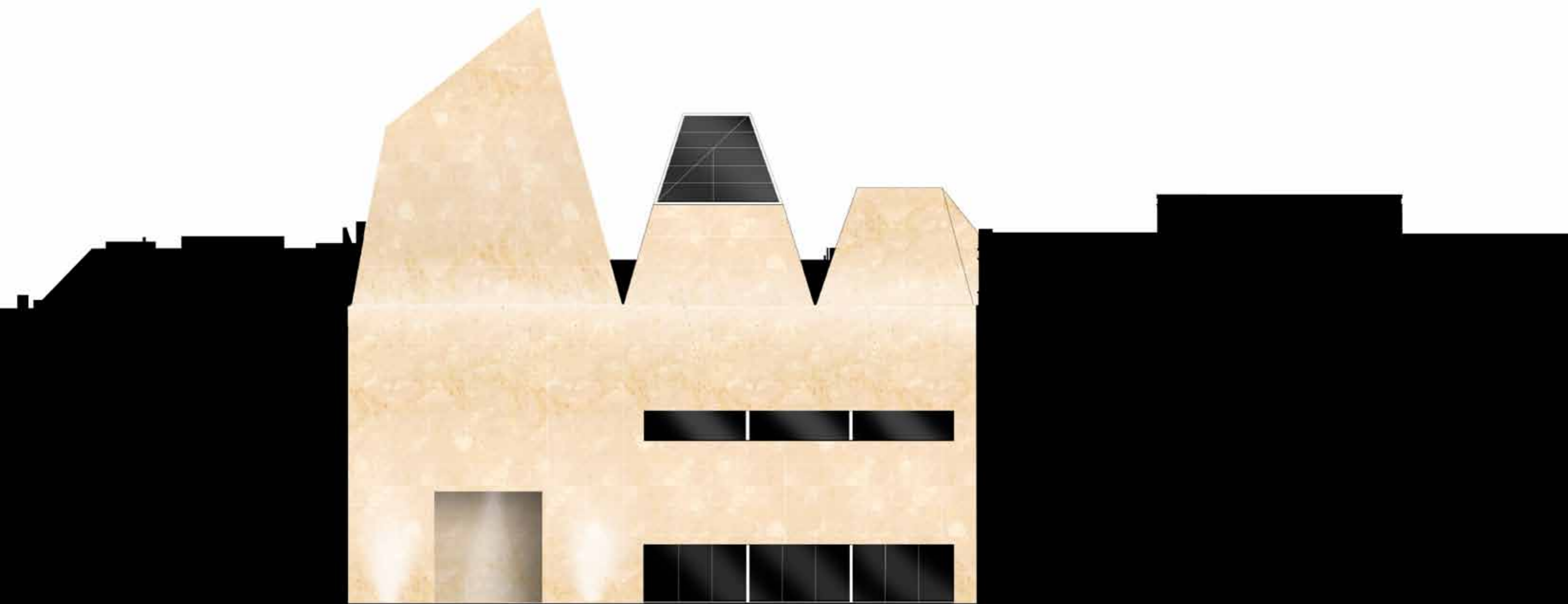




0 100m

situace koordinační

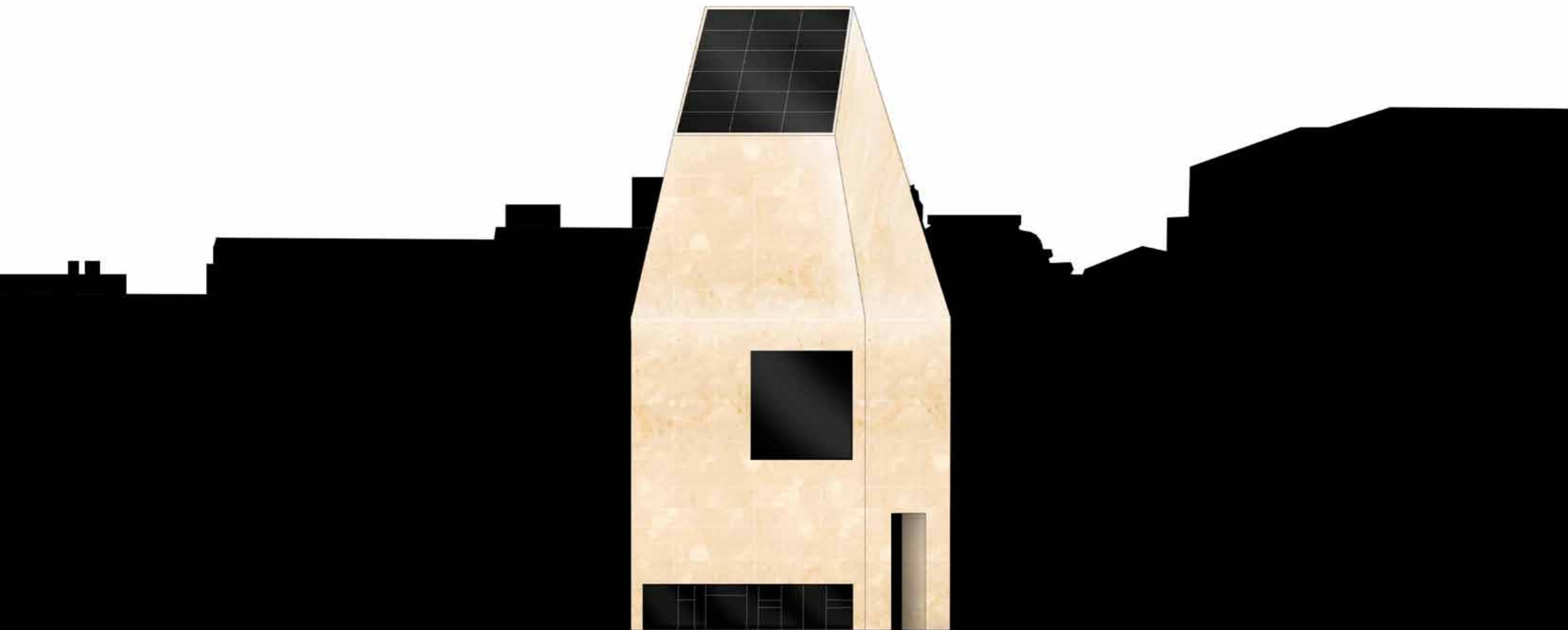




0 25m

severní fasáda, pohled z národní ul.

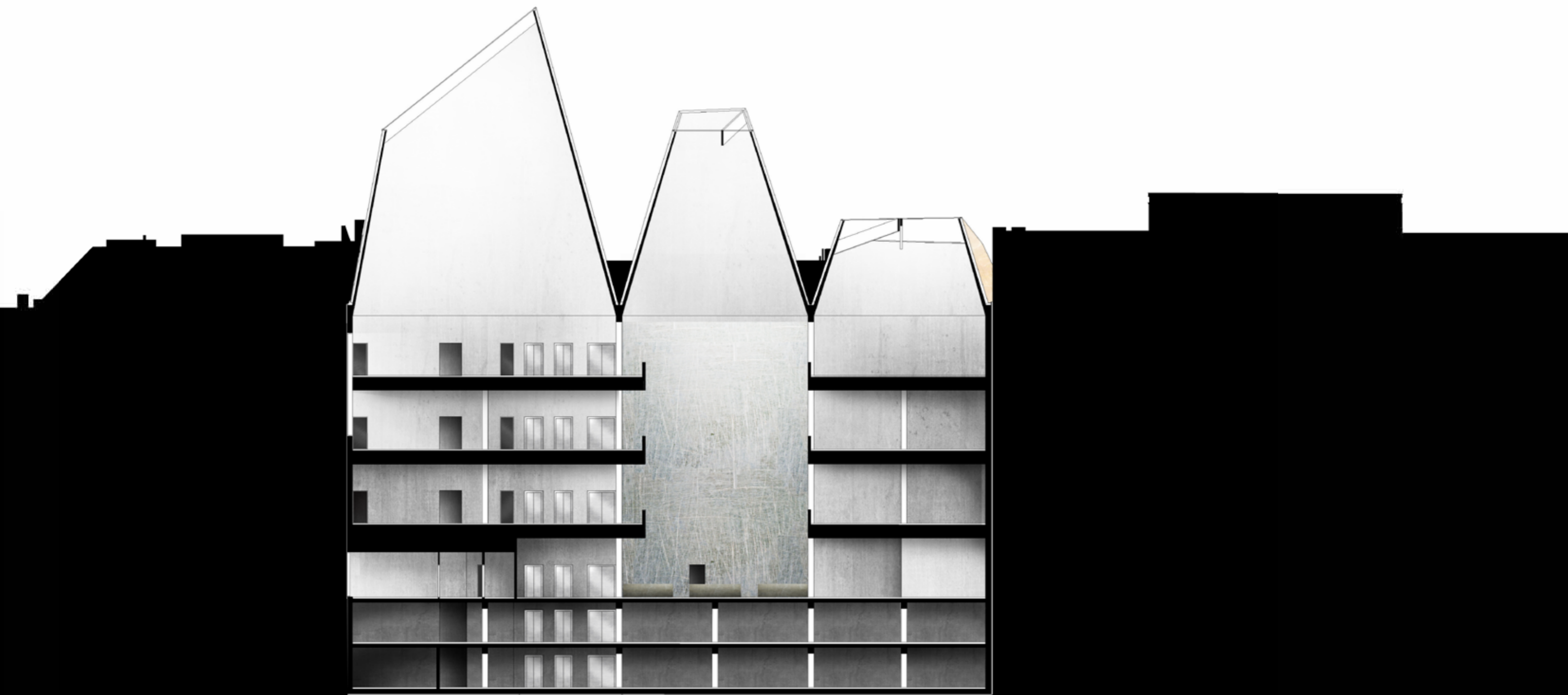




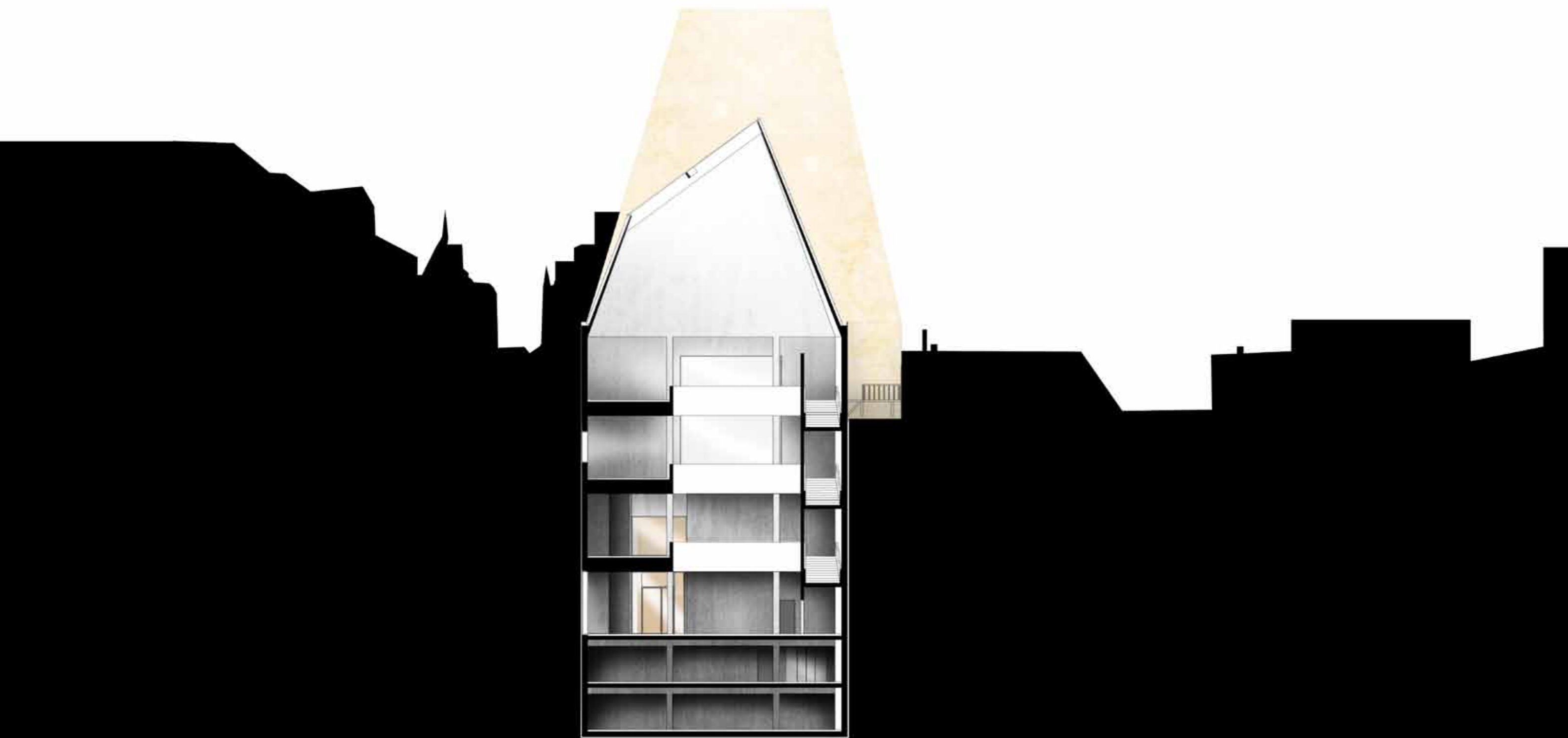
0 25 m

východní fasáda, pohled z Mikulandské ul.





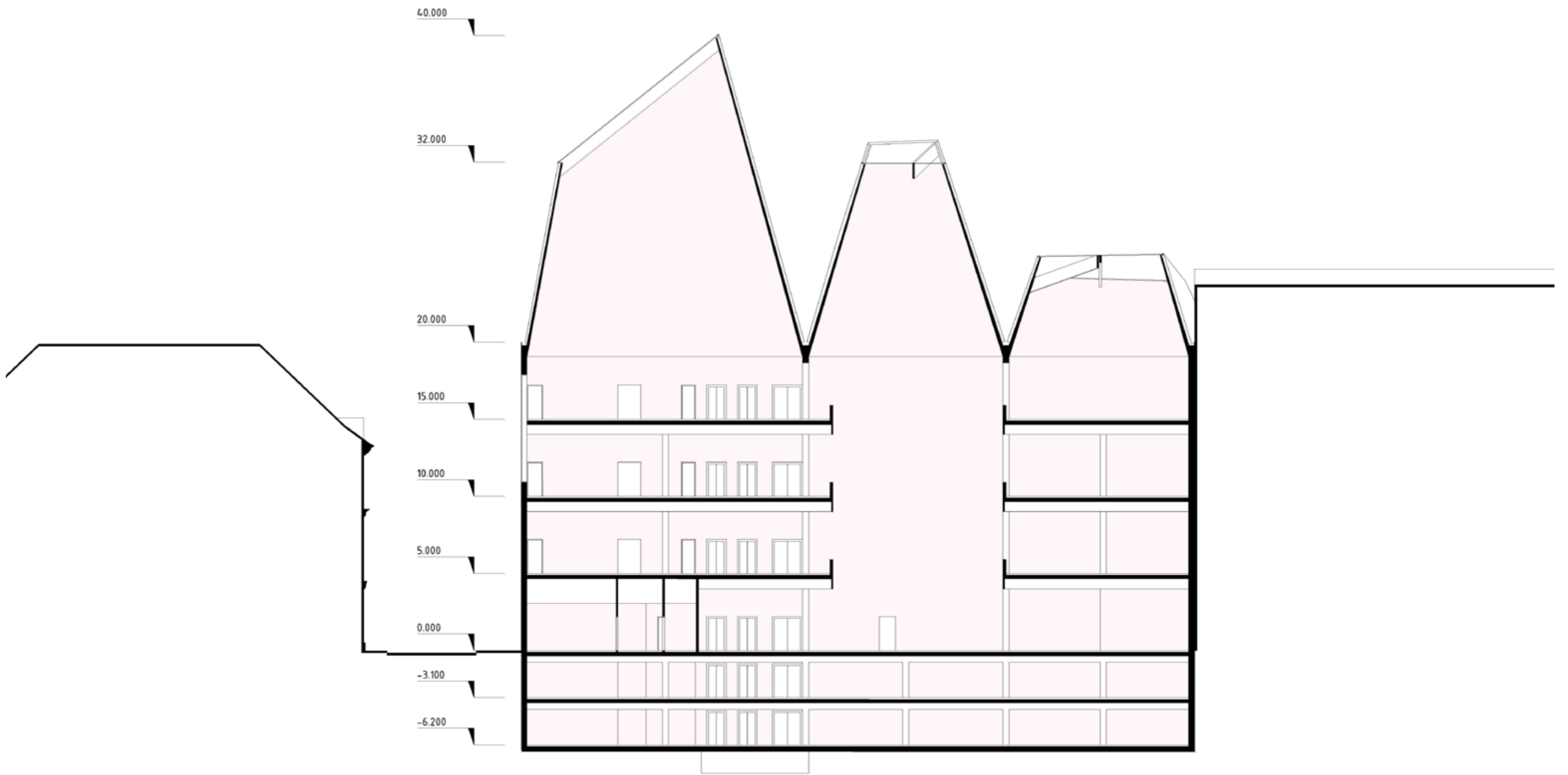
0 25m

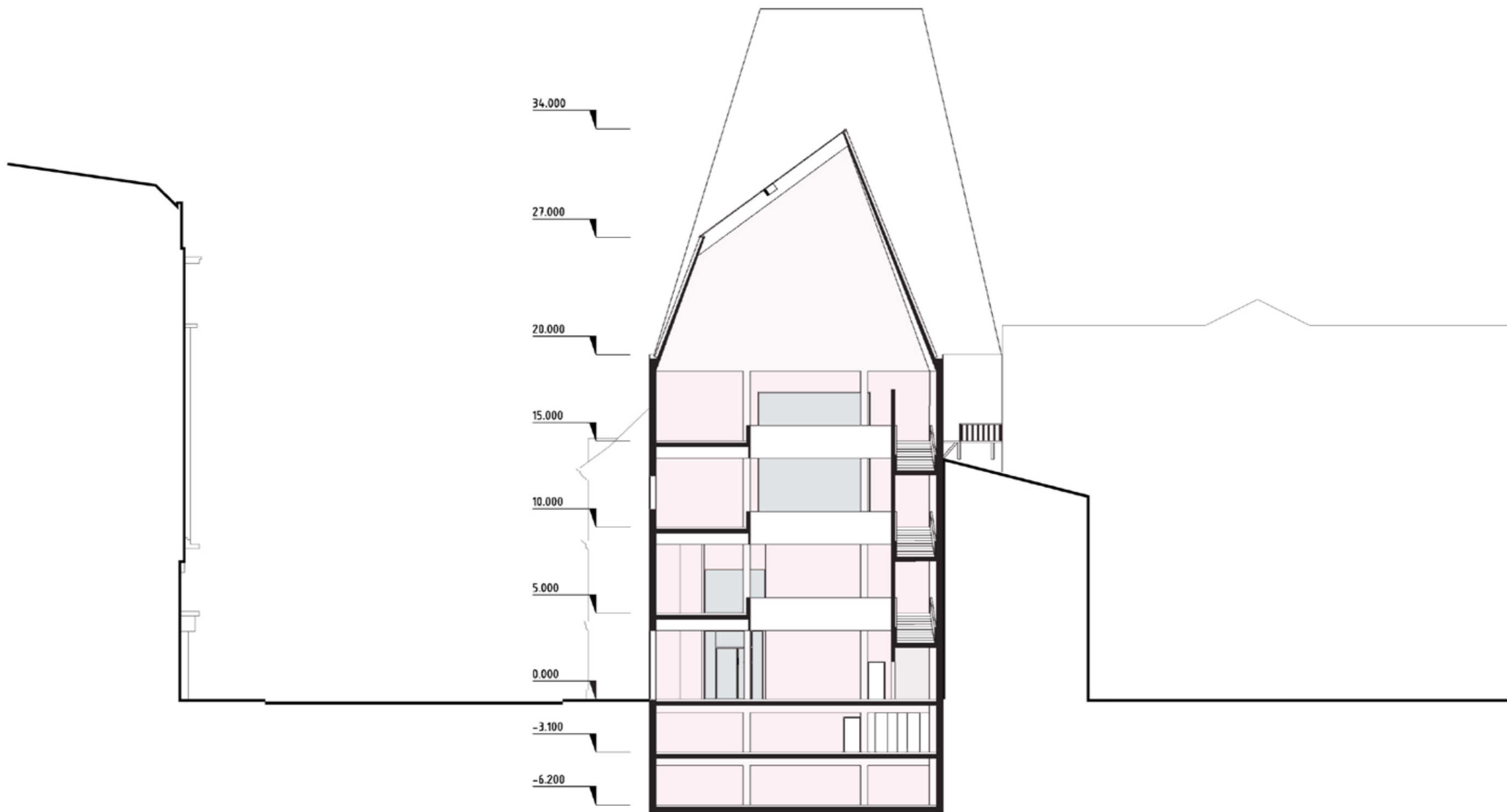


0 25m

příčný řez

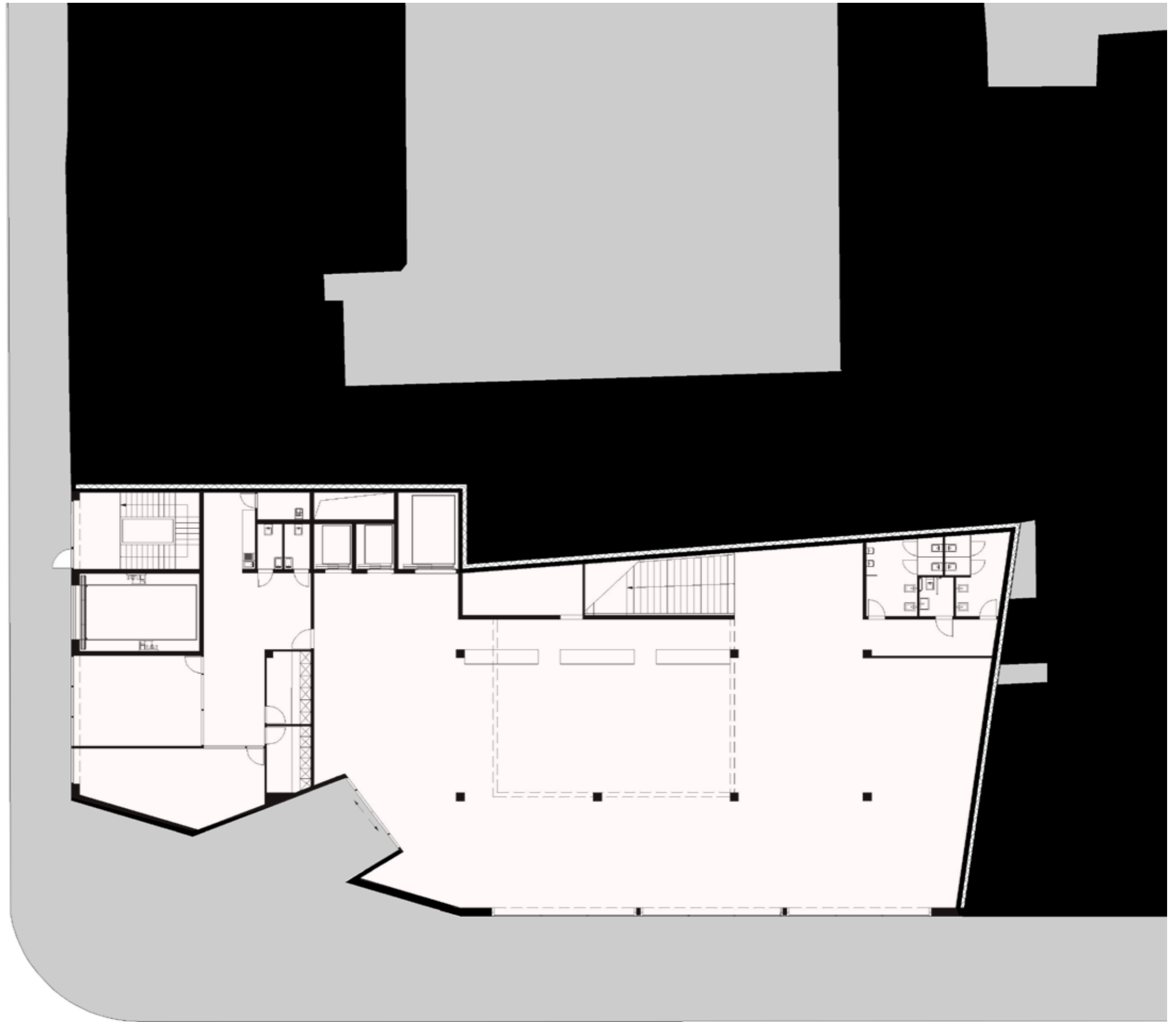
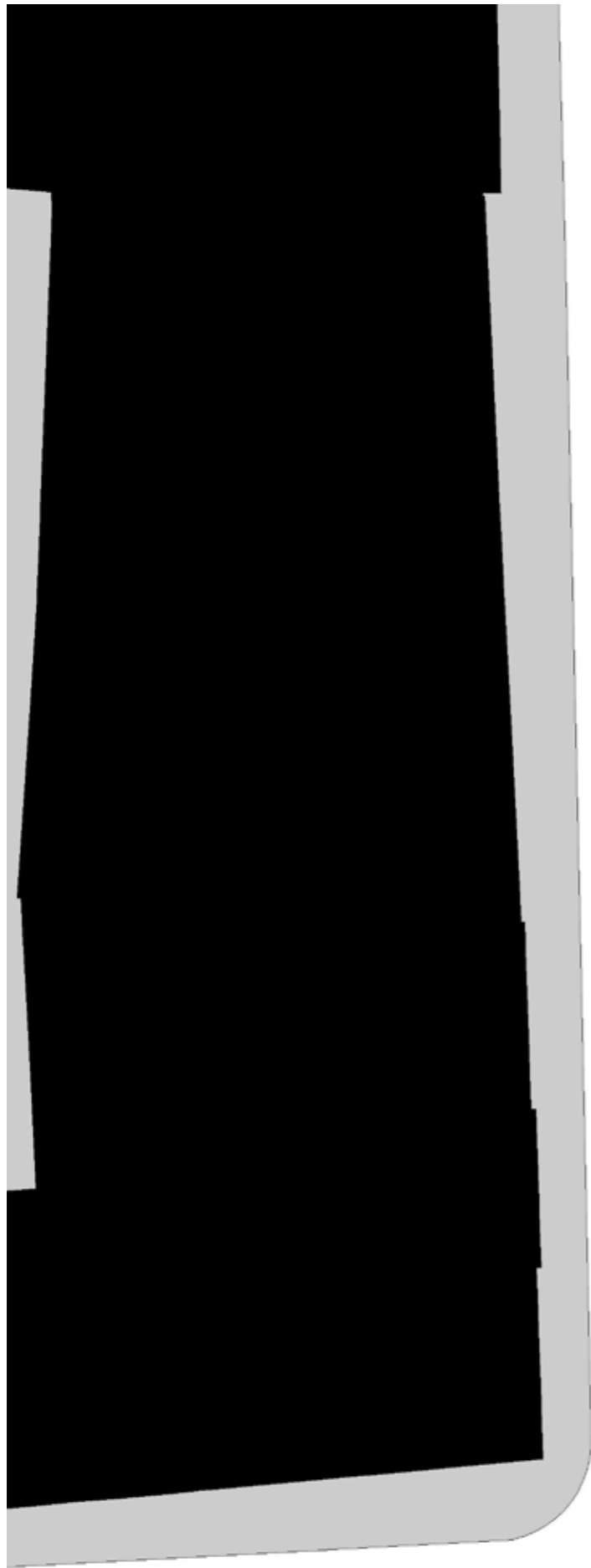


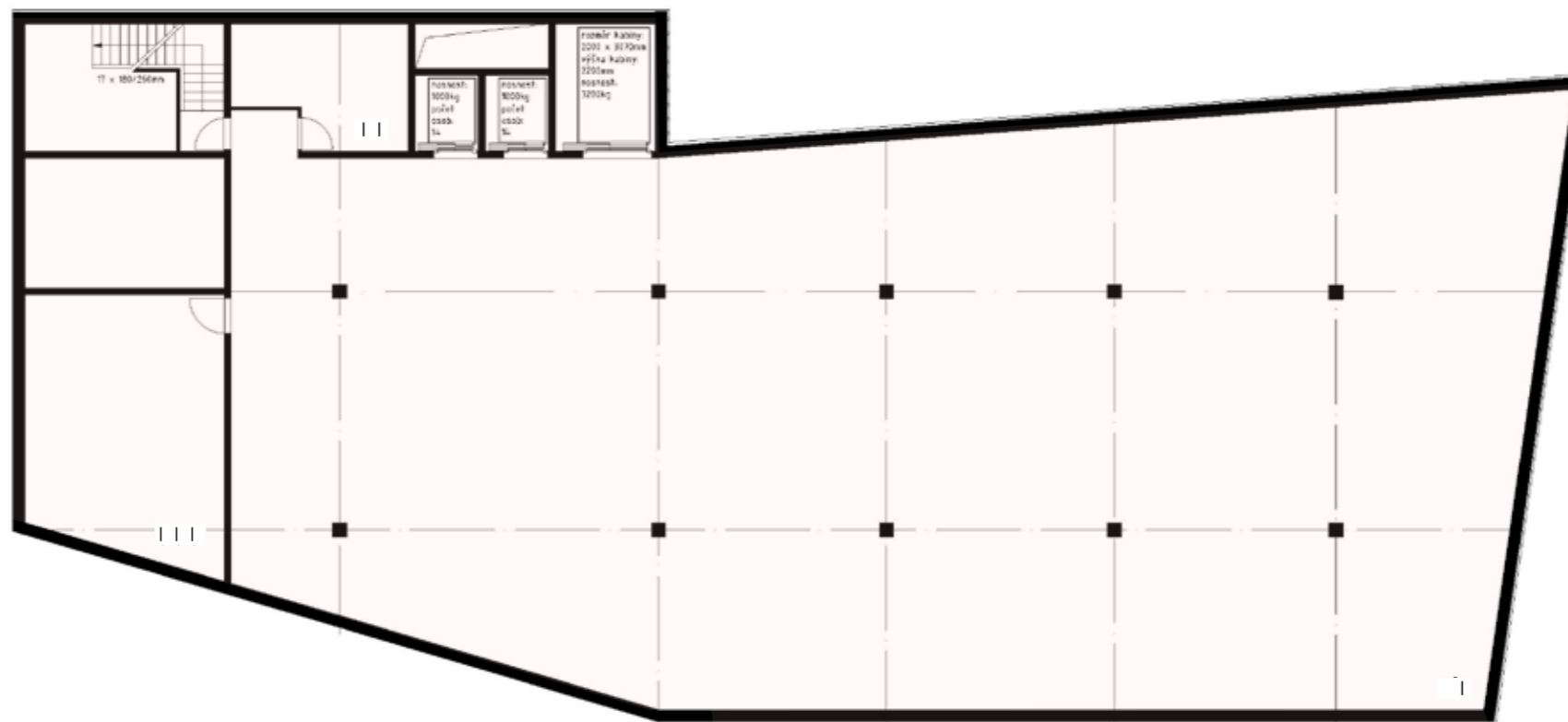




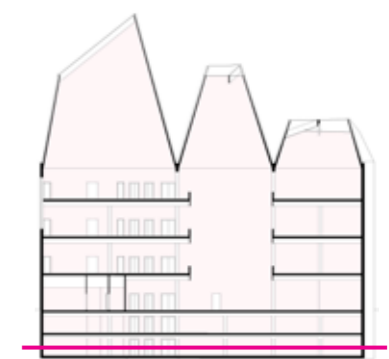
příčný řez





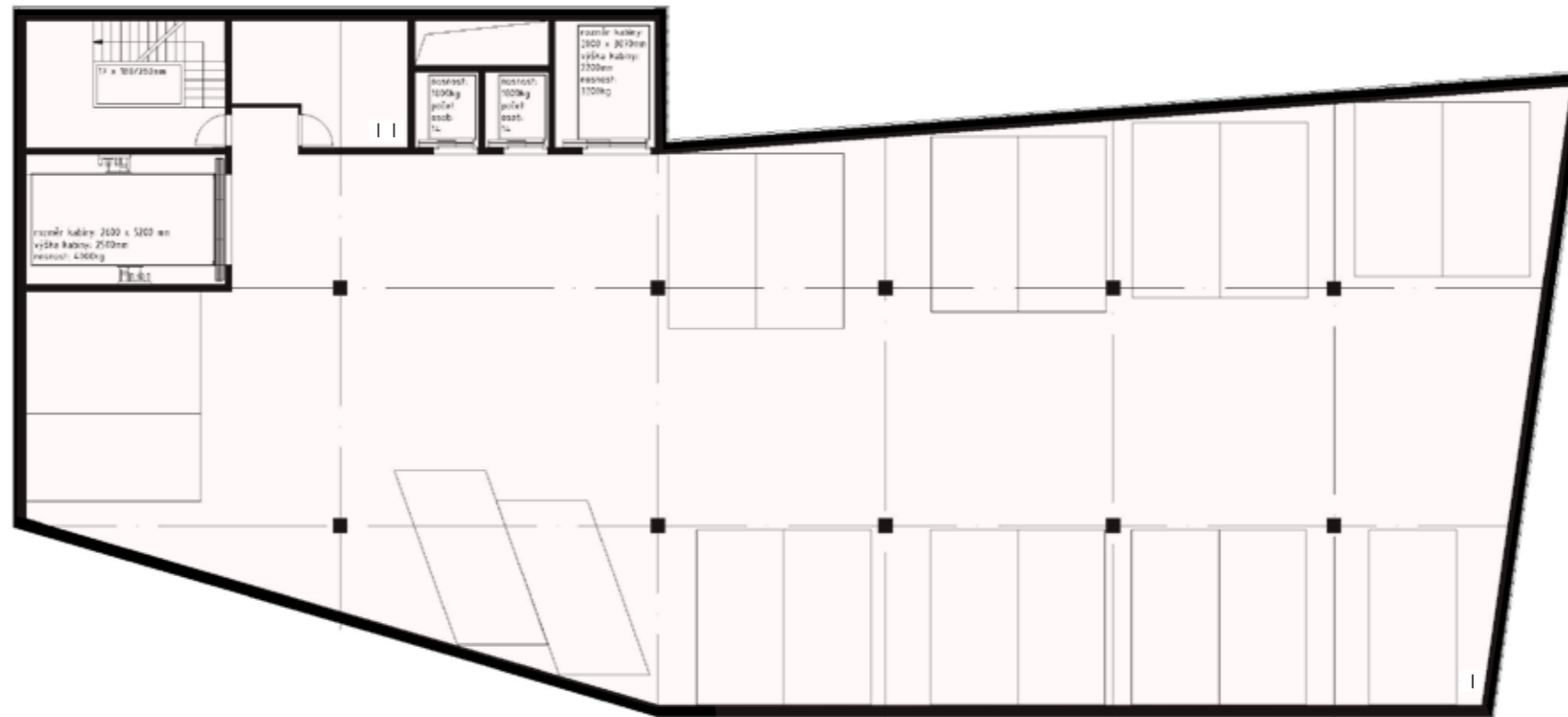


I. SKLAD GALERIE A GALERIJNÍ PRODEJNY
 II.-III, TECHNICKÉ MÍSTNOSTI

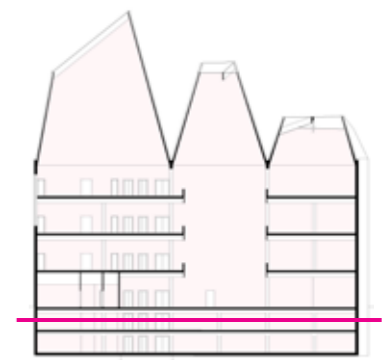


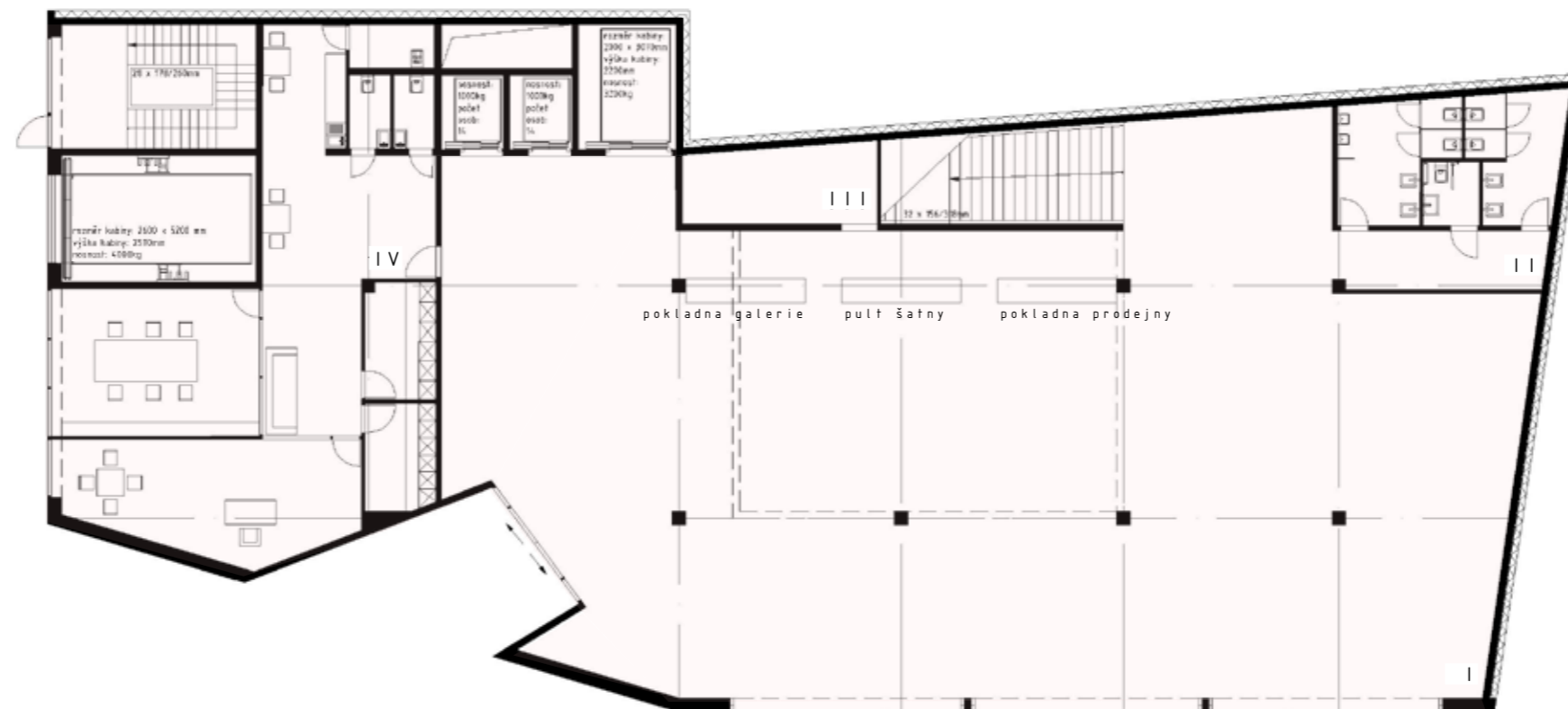
půdorys 2.PP 1:200



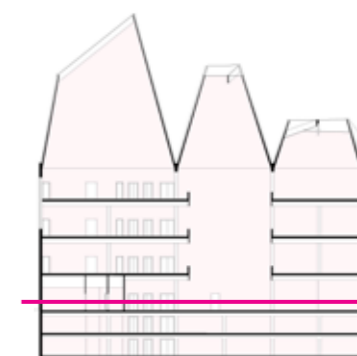


- I PODZEMNÍ GARÁŽE
18 PARKOVACÍCH MÍST
- II 1 PARKOVACÍ MÍSTO PRO INVALIDU
TECHNICKÁ MÍSTNOST



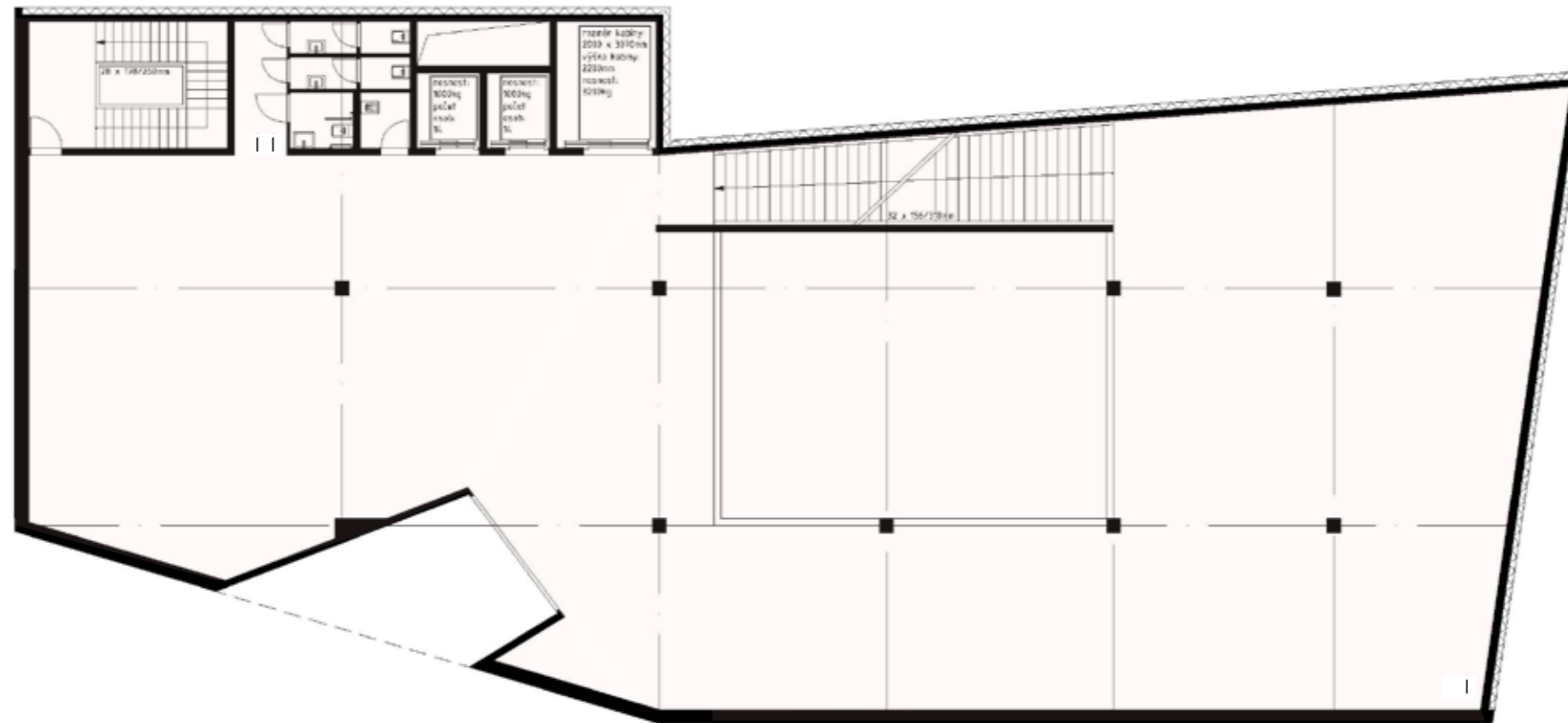


- I. GALERIJNÍ PRODEJNA
FOYER
- II. TOALETY PRO VEŘEJNOST
- III. ŠATNA
- IV. ZÁZEMÍ PRO ZAMĚSTNANCE
KUCHYŇKA
TOALETY
ÚKLIDOVÁ MÍSTNOST
ŠATNY
ZASEDACÍ MÍSTNOST
KANCELÁŘ ŘEDITELE



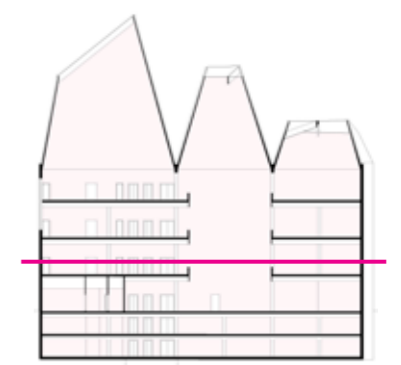
půdorys 1. NP 1:200





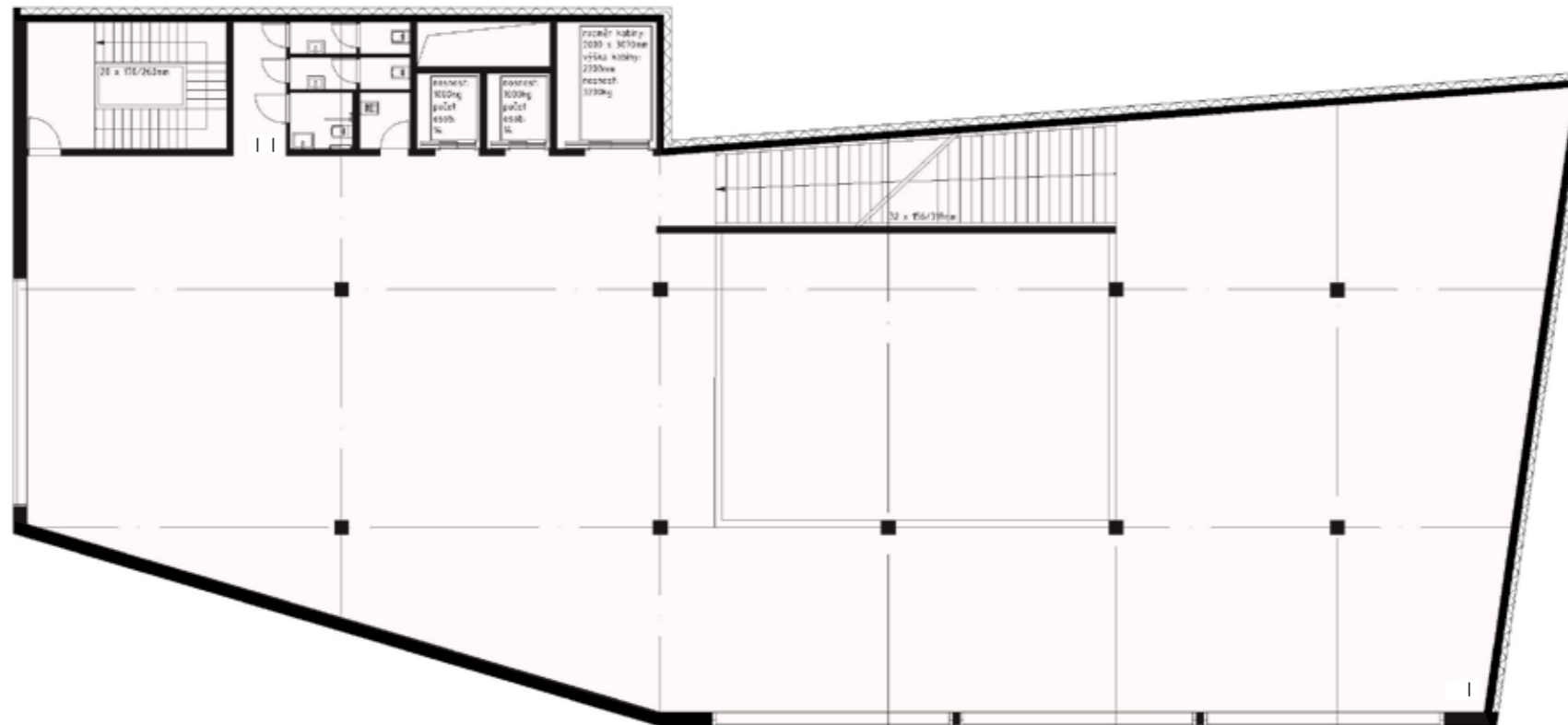
I.
II.

DOČASNÁ EXPOZICE
TOALETY
ÚKLIDOVÁ MÍSTNOST



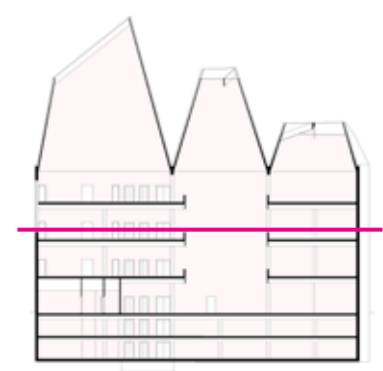
půdorys 2. NP 1:200





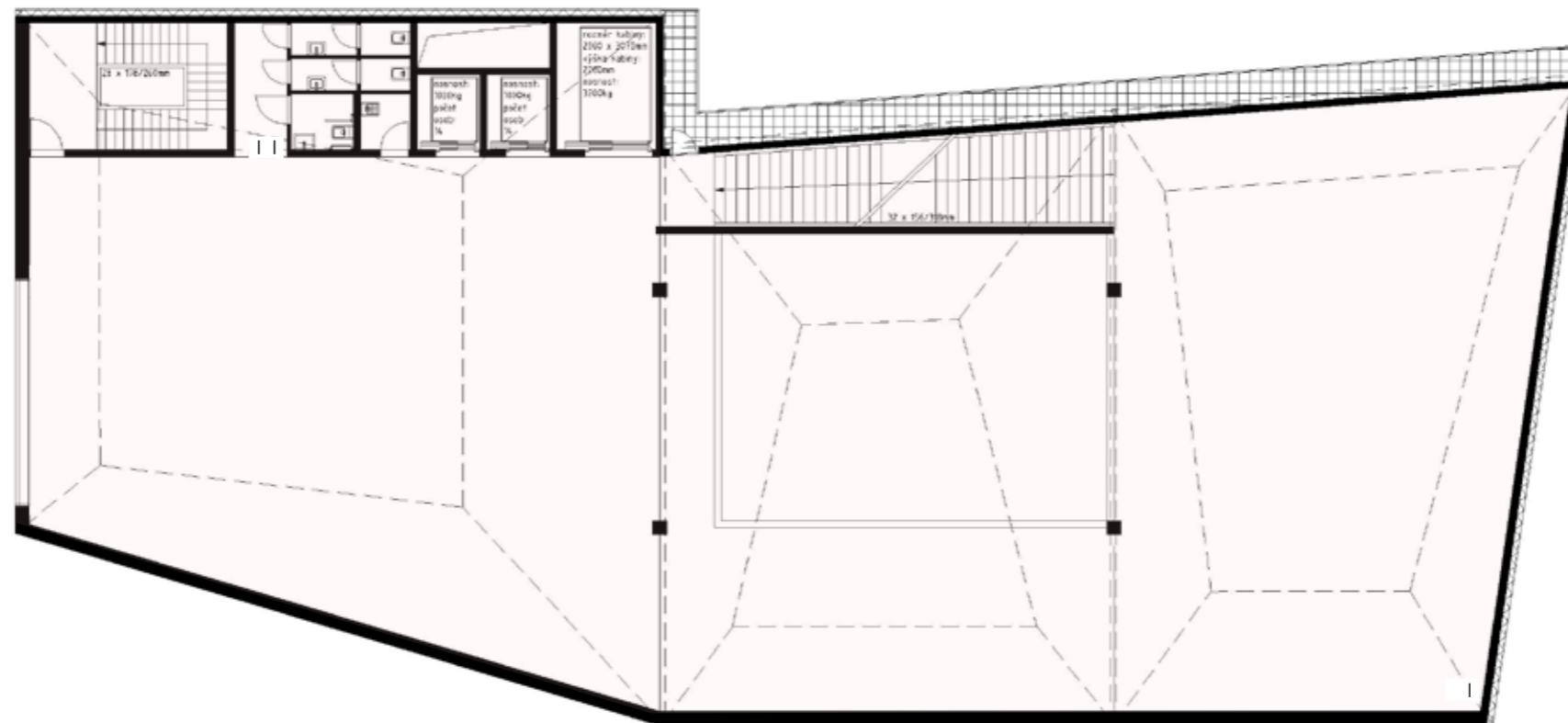
I.
II.

DOČASNÁ EXPOZICE
TOILETY
ÚKLIDOVÁ MÍSTNOST

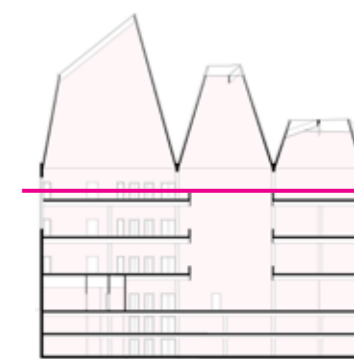


půdorys 3. NP 1:200



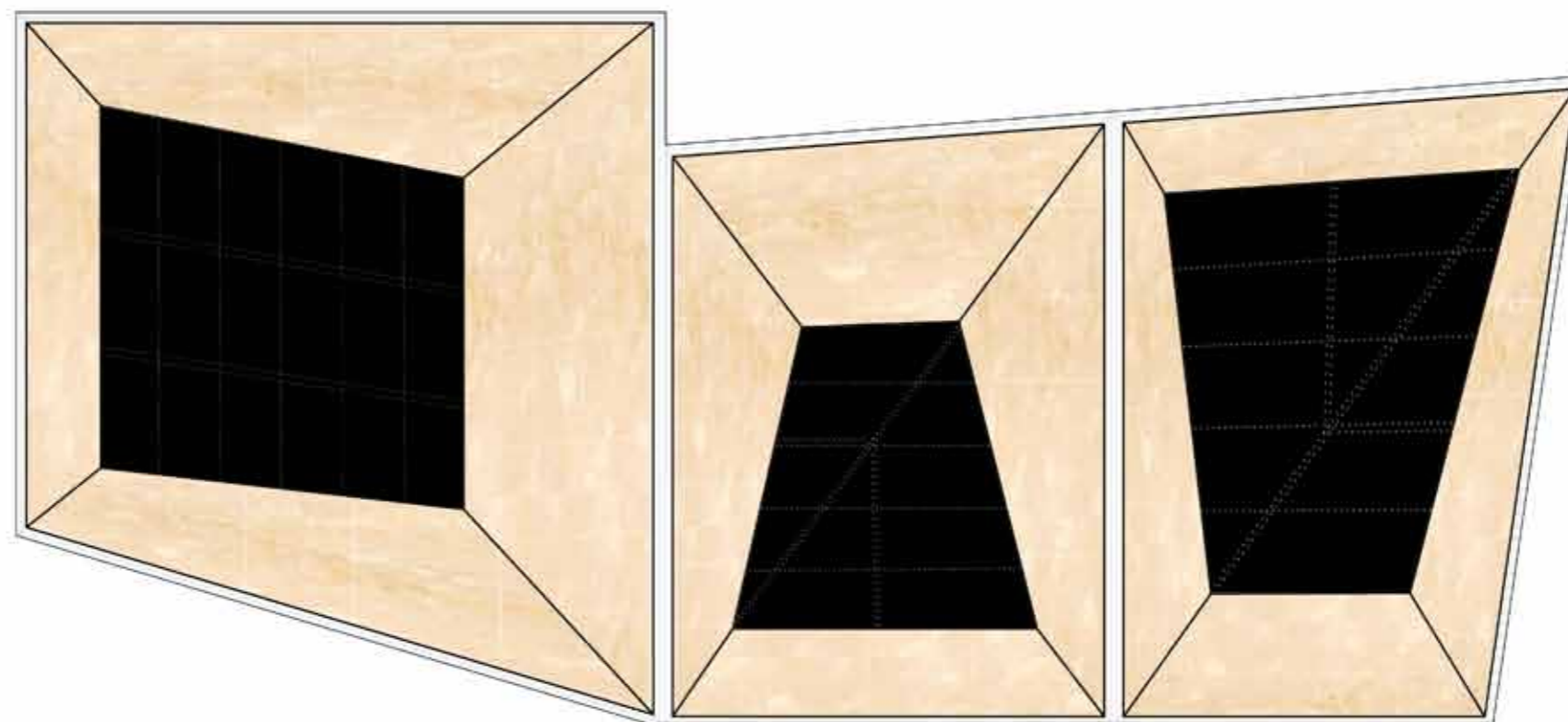


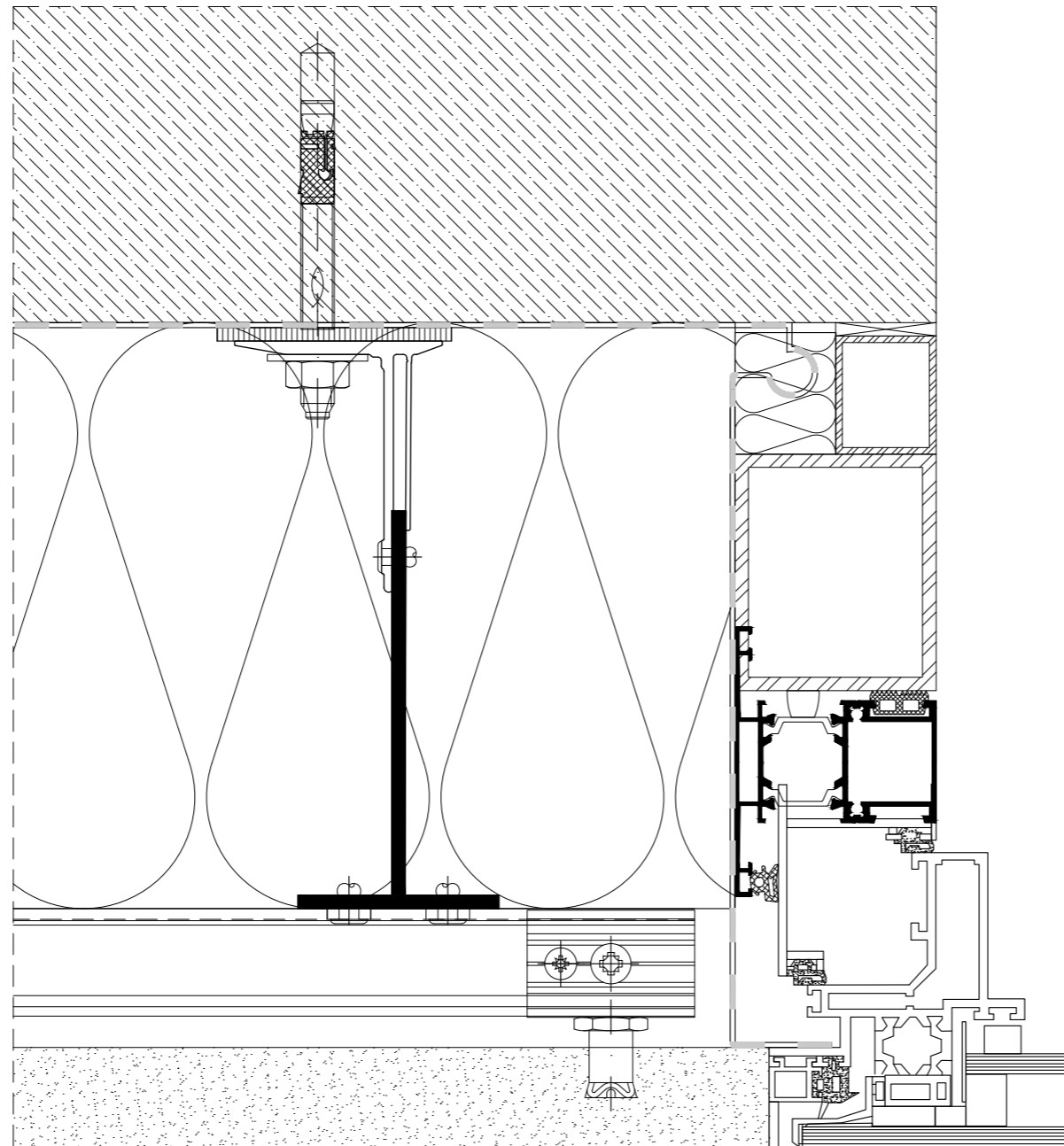
- I. DOČASNÁ EXPOZICE VELKOFORMÁTOVÝCH OBRAZŮ A SOCH
 AUKCE
 PŘEDNÁŠKY
- II. TOALETY
 ÚKLIDOVÁ MÍSTNOST



půdorys 4.NP 1:200

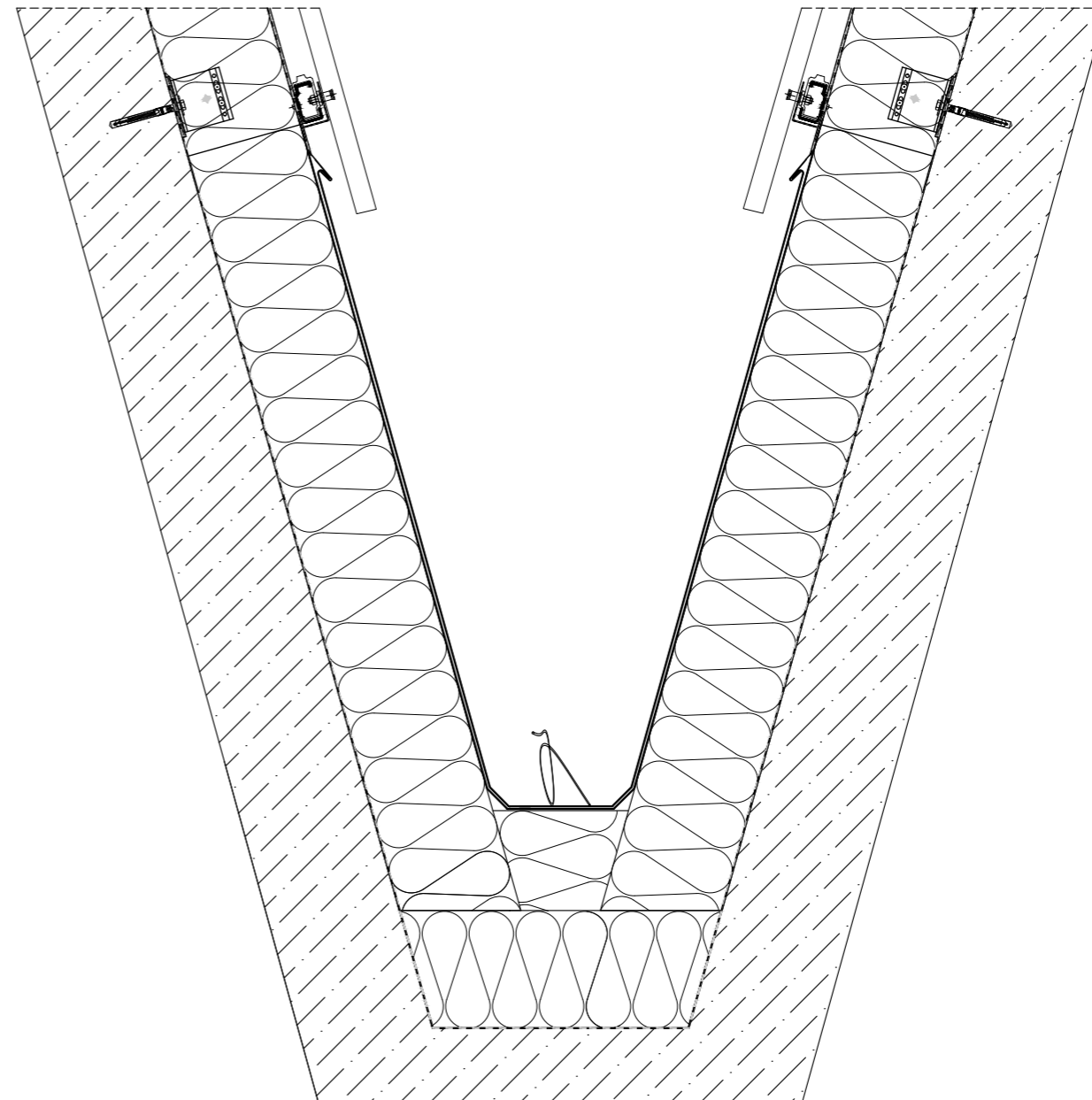
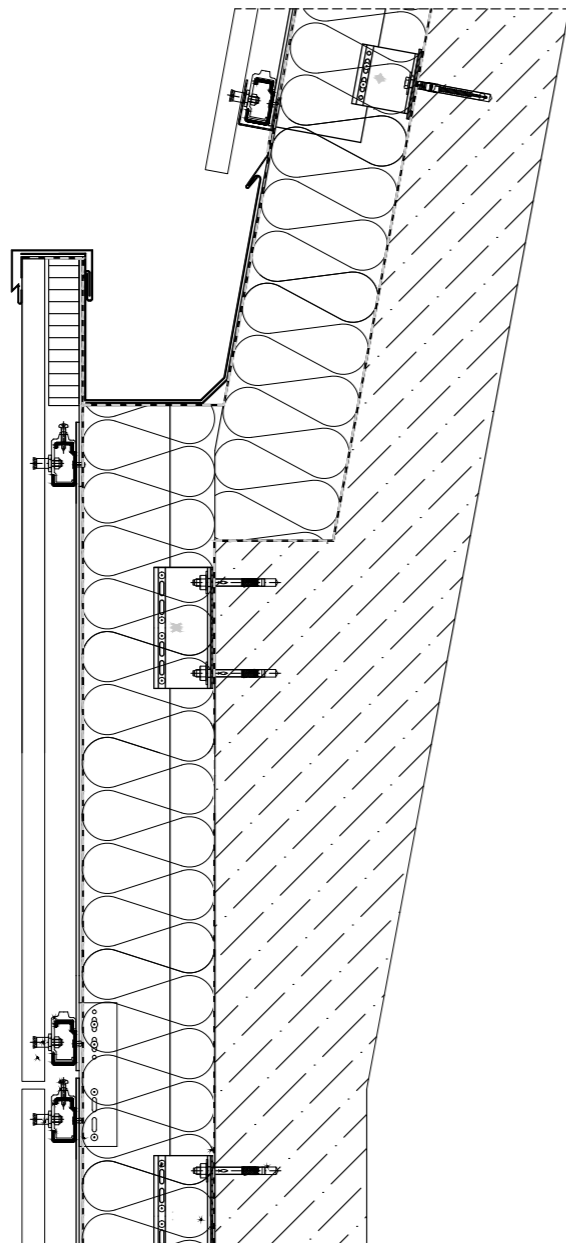






SKLADBA OBVODOVÉHO PLÁŠTĚ

NOSNÁ ŽELEZOBETONOVÁ STĚNA 200MM
PAROZÁBRANA
NOSNÁ HLINÍKOVÁ KONSTRUKCE PRO KAMENNÉ FASÁDY
TEPELNÁ IZOLACE 180-200MM
VODOTĚSNÁ FOLIE
KAMENNÁ DESKA 30MM



ÚKOLEM PROJEKTU JE VYTVOŘIT PROSTOR PRO PREZETACI UMĚLECKÝCH DĚL MLADÝCH, PŘEDEVŠÍM PRAŽSKÝCH UMĚLCŮ, PRO KTERÉ NENÍ SNADNÉ PREZENTOVAT SVOU TVORBU V CENTRU HLAVNÍHO MĚSTA. GALERIE BY MĚLA POMOČI SVÝM KONCEPTEM A UMÍSTĚNÍM MLADÝM UMĚLCŮM SVÁ DÍLA PRODAT, DÁT JIM MOŽNOST JE NABÍZET NA LUKRATIVNÍ ADRESE. DŮM BUDE POŘÁDAT DOČASNÉ VÝSTAVY, ABY TUTO MOŽNOST DOSTALO VÍCE AUTORŮ. PROSTOR JE DOSTATEČNĚ VARIABILNÍ NA LÁKÁNÍ NÁVŠTĚVNÍKŮ I DALŠÍMI DOPROVODNÝMI AKCEMI JAKO JSOU VERNISÁŽE, PŘEDNÁŠKY, PREZENTACE, PROMÍTÁNÍ, APOD. IDEÁLNÍ MÍSTO, ZAJÍMAVÝ OBJEKT, KREATIVNÍ PERSONÁL, TO JE ZÁRUKA, ŽE PROSTOR ZŮSTANE ŽIVÝ.

ŘEŠENÝ PROSTOR SE NACHÁZÍ V MĚSTSKÉ PAMÁTKOVÉ REZERVACI, OVLIVŇUJE VZHLED NÁRODNÍ ULICE. Z TOHO VYPLÝVÁ DODRŽENÍ VÝŠKY HLAVNÍ ŘÍMSY NOVÉ BUDOVY, TA MÁ HLAVNÍ ŘÍMSU VE VÝŠCE 20 M. VERTIKÁLNĚ JE BUDOVA ČLENĚNA DO HMOT 4 PATER. POZEMEK V PROLUCE NÁRODNÍ X MIKULANDSKÁ JE VYMEZEN SOUSEDNÍMI BUDOVAMI, TVAR PŮDORYSU NOVOSTAVBY JE TAK TĚMĚŘ ZCELA PŘEDURČEN. NA ROHU DVOU ULIC DŮM UHÝBA CESTĚ Z PRŮCHODU PROTĚJŠÍ BUDOVY. PROSKLENÝ PARTER INSTITUCE KOMUNIKUJE S VEŘEJNÝM PROSTOREM NÁRODNÍ ULICE. NA VSTUPNÍ PROSTORY HALY NAVAŽUJE V INTERIÉRU ATRIOVÁ HALA PŘES VŠECHNY ČTYŘI PATRA, VNÁŠEJÍCÍ HORNÍ SVĚTLO DO TOHOTO CÍRKULAČNÍHO PROSTORU A TÍM VSTŘÍCNOST OTEVŘENÉHO VEŘEJNÉHO PROSTORU UMOCŇUJE.

FASÁDA JE NAVRŽENA Z MRAMOROVÝCH DESEK O TLOUŠČE 30MM. VŠECHNA OKNA NA FASÁDÁCH LÍCUJÍ S KAMENNÝMI DESKAMI. VYTVÁŘÍ TAK SPOLEČNĚ HLADKOU KONTINUÁLNÍ FASÁDU V JEDNÉ ROVINĚ. NOSNÝ SYSTÉM KOMBINUJE OBVODOVÉ STĚNY S VNITŘNÍMI SLOUPY ROZDÍLNÝCH ROZPONŮ V ROZMEZÍ 5,50M AŽ 9,00M.

V POSLEDNÍM NADZEMNÍM PODLAŽÍ SE NACHÁZÍME PŘÍMO POD VYSOKÝMI STŘECHAMI. ROVINY, JEŽ ŘEŽOU TYTO TŘI JEHLANOVÉ STŘECHY SE CHOVÁJÍ JAKO SVĚTLÍKY PŘIVÁDĚJÍCÍ DENNÍ SVĚTLO DO OBJEKTU, TO SE DÍKY ATRIU 11,00M X 8,20M DOSTANE I DO NIŽŠÍCH PODLAŽÍ. POD TĚMITO VYSOKÝMI STŘECHAMI LZE UMÍSTIT ROZMĚRNĚJŠÍ DÍLA A DÍLA, KTERÁ VYUŽÍVAJÍ DENNÍHO HORNÍHO OSVĚTLENÍ.

DRUHÉ AŽ ČTVRTÉ NADZEMNÍ PODLAŽÍ DISPONUJE MEZI 550M² A 580M² VÝSTAVNÍ PLOCHY. V PRVNÍM NADZEMNÍM PODLAŽÍ SE KROMĚ DOMINANTNÍHO VSTUPU Z NÁRODNÍ ULICE, FOYER A POKLADNY NACHÁZÍ TAKÉ GALERIJNÍ PRODEJNA. ZDE KOUPITE DÍLA MALÉHO FORMÁTU, KNIHY O UMĚNÍ, PAPIRENSKÉ ZBOŽÍ, DÁRKOVÉ PŘEDMĚTY A SUVENÝRY. PROSKLENÁ STĚNA PRODEJNY DO ULICE NÁRODNÍ SLOUŽÍ ZÁROVEŇ JAKO VÝLOHA. DÁLE JE V 1.NP UMÍSTĚNO ZÁZEMÍ ZAMĚSTNANCŮ (DÁMSKÁ A PÁNSKÁ ŠATNA, HYGIENICKÁ ZAŘÍZENÍ, KUCHYŇKA, ZASEDACÍ MÍSTNOST, KANCELÁŘ ŘEDITELE), HYGIENICKÁ ZAŘÍZENÍ A ŠATNA PRO VEŘEJNOST. DRUHÉ A TŘETÍ NADZEMNÍ PODLAŽÍ OSVĚTLUJÍ BOČNÍ OKNA NA FASÁDÁCH, ČTVRTÉ NADZEMNÍ PODLAŽÍ OSVĚTLUJÍ PROSKLENÉ VRŠKY STŘECH A BOČNÍ OKNO DO MIKULANDSKÉ.

VÝSTAVNÍ OKRUH PROHLÍDKY JE OBSLOUŽEN DVĚMA OSOBNÍMI VÝTAHY S MAXIMÁLNÍ KAPACITOU 14 OSOB A SCHODIŠTĚM O ŠÍŘCE 1,95M AŽ 2,80M. DOMINANTNÍ STĚNA ATRIA, ZA NÍŽ SE SCHODIŠTĚ UKRÝVÁ, VYSTAVUJE VELKOFORMÁTOVÉ OBRAZY. JAKO AKCENT MOHOU BÝT V PROSTORU ATRIA S PŘIROZENÝM SVĚTLEM ZAVĚŠENA TROJROZMĚRNÁ DÍLA. OKOLO ATRIA PAK BUDOU UMÍSTĚNY ODPOČINKOVÉ ZÓNY, POHODLNÉ LAVIČKY K POSEZENÍ. NA KAŽDÉM PATŘE JSOU PAK HYGIENICKÁ ZAŘÍZENÍ A ÚKLIDOVÁ MÍSTNOST. SVĚTLÁ VÝŠKA EXPOZICE A PŘÍZEMÍ JE 4M, KONSTRUKČNÍ VÝŠKA 5M. SVĚTLÁ VÝŠKA PODZEMNÍCH PODLAŽÍ JE 2,70M, KONSTRUKČNÍ 3,10M.

DOPRAVA DĚL DO BUDOVY PROBÍHÁ HLAVNÍM VCHODEM MIMO OTVÍRAČÍ DOBU GALERIE. NÁKLADNÍ AUTO SI NAJEDE NA CHODNÍK A ZACOUVÁ AŽ DO NITRA VSTUPU O ŠÍŘCE 4,50M A VÝŠCE 7,55 M KE HLAVNÍM DVEŘÍM ŠÍŘKY 2,60M, VÝŠKY 3,00M. ODSUD LZE DÍLA NÁKLADNÍM VÝTAHEM S NOSNOSTÍ AŽ 3200KG DOPRAVIT DO KTERÉHOKOLI PODLAŽÍ ČI DO PODZEMNÍHO SKLADU VE 2.PP. PŮDORYSNÉ ROZMĚRY VÝTAHU JSOU 2,00M X 3,07M SE SVĚTLOU VÝŠKOU 2,20M. VE 2.PP JSOU UMÍSTĚNY ROVNĚŽ TECHNICKÉ MÍSTNOSTI A SKLAD GALERIJNÍ PRODEJNY. V 1.PP NAJDĚME DALŠÍ TECHNICKOU MÍSTNOST A GARÁŽE URČENÉ PŘEDEVŠÍM K PARKOVÁNÍ ZAMĚSTNANCŮ S 18TI PARKOVACÍMI MÍSTY A JEDNÍM STÁNÍM PRO VOZÍČKÁŘE. K DOPRAVĚ DO GARÁŽE JE PŘI VÝCHODNÍ FASÁDĚ DO ULICE MIKULANDSKÁ NAVRŽEN AUTOVÝTAH S NOSNOSTÍ 4000KG, PŮDORYSNÝMI ROZMĚRY 2,60M X 5,20M A SVĚTLOU VÝŠKOU 2,50M. PŘÍSTUP DO BUDOVY A POHYB PO BUDOVĚ JE ŘEŠEN BEZBARIÉROVĚ. NAPOJENÍ NA MĚSTSKOU HROMADNOU DOPRAVU POMOČÍ TRAMVAJOVÝCH LINEK PŘÍMO V NÁRODNÍ ULICI A STANICE METRA NÁRODNÍ TŘÍDA VE SPÁLENÉ ULICI ZAJIŠŤUJE OBJEKTU JEHO SNADNOU DOSTUPNOST.

V NOUZOVÝCH PŘÍPADECH BUDOU VYUŽITY DVĚ ÚNIKOVÉ CESTY, CHRÁNĚNÁ CESTA VEDLEJŠÍM ÚNIKOVÝM SCHODIŠTĚM PŘI VÝCHODNÍ FASÁDĚ ÚSTÍ DO MIKULANDSKÉ ULICE A NECHRÁNĚNÁ CESTA PO HLAVNÍM SCHODIŠTI S VYUŽITÍM HLAVNÍHO VSTUPU. OBJEKT JE VYBAVEN MLHOVÝM STABILNÍM HASICÍM ZAŘÍZENÍM SE SPRINKLERY ZAPUŠTĚNÝMI DO PODHLEDU. DO PODHLEDU JSOU ZAKOMPOUNOVÁNA I KLIMATECHNICKÁ ZAŘÍZENÍ KE STABILIZOVÁNÍ A KONTROLE KLIMATU OBJEKTU A UMĚLÉ ČI AKCENTOVÉ OSVĚTLENÍ UMĚLECKÝCH DĚL. PŘI VYSTAVOVÁNÍ HODNOTNĚJŠÍCH DĚL JE MOŽNÉ TATO DÍLA CHRÁNIT PŘED PŘÍPADNÝM SPUŠTĚNÍM SPRINKLERŮ JEJICH ZASKLENÍM.

Česká vysoká škola technická v Praze
 Fakulta architektury

2/ ZADÁNÍ diplomové práce

Mgr. program architektura

jméno a příjmení: Nikola Panticek
 datum narození: 10.4.1986
 akademický rok / semestr: 2012/13
 Ústav: 1512P Ústav architektury 1.
 vedoucí diplomové práce: prof. Ing. Radek Arch. Alena Šrámková

Téma diplomové práce:

Škola umění v prostoru Měrozdůl / Mikulanduská
 via příloha na DP

zadání diplomové práce:

Úplné zadání projektu a smlouvannya vlna Praha 1

Místní vzhledové podmínky v prostoru na
 Mikulanduské ulici Měrozdůl a Mikulanduská na
 Praha 1.

Úplné smlouvannya vzhledu, vstupu a měřítka zpracování

Přehledový	1:200
Štět	1:200
Přílohy	1:200
Architektonický detail	1:50
Specifikace vlnitých materiálů a keramických	
Prostorová smlouvannya vlnitých	

Úplné smlouvannya detailů vlnitých vlnitých vlnitých

Mastný model	1:200
--------------	-------

Datum a podpis studenta  10.3.2013

Datum a podpis vedoucího DP 10.3.2013

Datum a podpis děkana Fk ČVUT

registrace studijním oddělení ČVUT

20/2/13 

ČESKÉ VYSOKÉ UČENÍ TECHNICKÉ V PRAZE	
FAKULTA ARCHITEKTURY	
<p style="text-align: center;">AUTOR, DIPLOMANT: Nikola Pavlisová AR 2012/2013, LS</p> <p style="text-align: center;">NÁZEV DIPLOMOVÉ PRÁCE: DŮM UMĚNÍ, NÁRODNÍ UL., PRAHA 1 THE ART HOUSE OF PRAGUE, NÁRODNÍ ST., PRAGUE 1</p> <p style="text-align: center;">JAZYK PRÁCE: ČJ</p>	
Vedoucí práce:	prof. Ing. Akad. Arch. Alena Šrámková
Ústav:	15127 Ústav navrhování I
Oponent práce:	Ing. Arch. Milan Rak, Ph.D.
Klíčová slova (česká):	Dům, nebe, síla, umění
Anotace (česká):	Dům umění vyplňuje prostorovou rezervu na křižovatce Národní_Mikulandská. Vyplňuje funkční rezervu pro expozice pražského moderního mladého umění v centru Prahy, na Národní, kde je expozice snadno dostupná všem i zahraničním návštěvníkům Prahy.
Anotace (anglická):	The Art House of Prague fills the space reserve at the cross of streets Narodni_Mikulandska. It is using the reserve to featuring the Prague modern young and fresh art in the downtown. There it is easily accessible to everyone.



PROHLÁŠENÍ AUTORA

PROHLAŠUJI, ŽE JSEM
PŘEDLOŽENOU DIPLOMOVOU
PRÁCI VYPRACOVALA
SAMOSTATNĚ A ŽE JSEM UVEDLA
VEŠKERÉ POUŽITÉ
INFORMAČNÍ ZDROJE
V SOULADU S „METODICKÝM
POKYNEM O ETICKÉ PŘÍPRAVĚ
VYSOKOŠKOLSKÝCH ZÁVĚREČNÝCH
PRACÍ.“

(CELÝ TEXT METODICKÉHO POKYNU JE NA WWW.FA
STUDIUM/KE STAŽENÍ)

V PRAZE DNE 23. KVĚTNA 2013



ZDROJE

WWW.STARAPRAHA.CZ
WWW.PRAHA1.CZ
WWW.URM.CZ
WWW.ARCHIWEB.CZ
WWW.MAPS.GOOGLE.CZ

PODĚKOVÁNÍ
PATŘÍ MÝM JIŽ
BÝVALÝM SPOLUŽÁKŮM
MICHALU PAVLÍKOVÍ
ZA SHROMÁŽDĚNÍ PODKLADŮ,
OLDŘICHU SLÁDKOVÍ
ZA POMOC S MODELEM,
DÁLE VEDOUCÍM ATELIÉRU
PANÍ ŠRÁMKOVÉ
A LUKÁŠI EHLOVI, TAKÉ
TĚM, KTEŘÍ TO SE MNOU
VYDRŽELI AŽ DO KONCE.



D
U
M
E
T
E