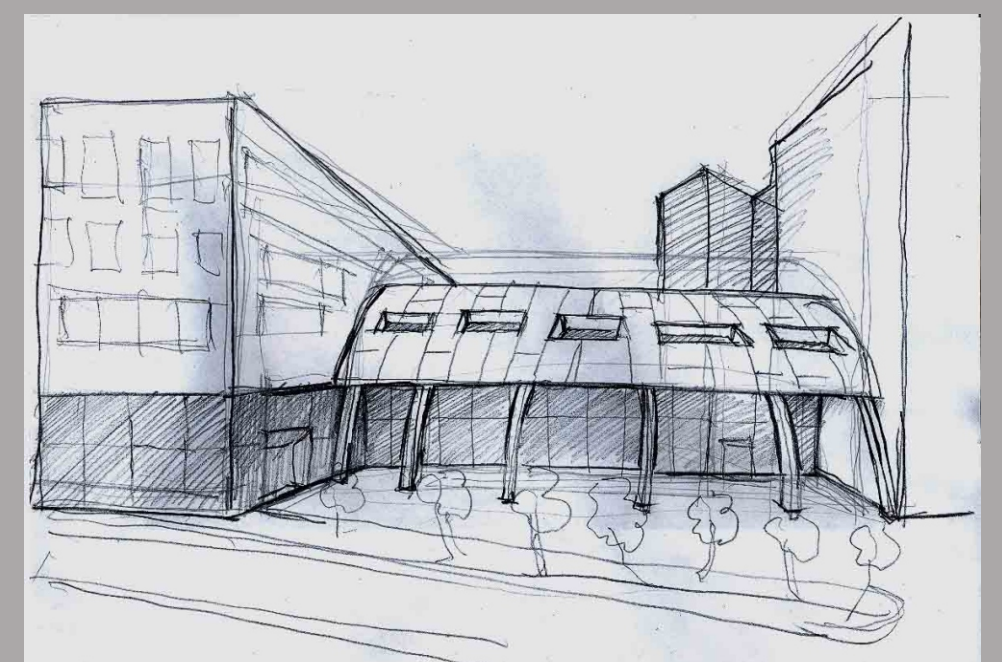
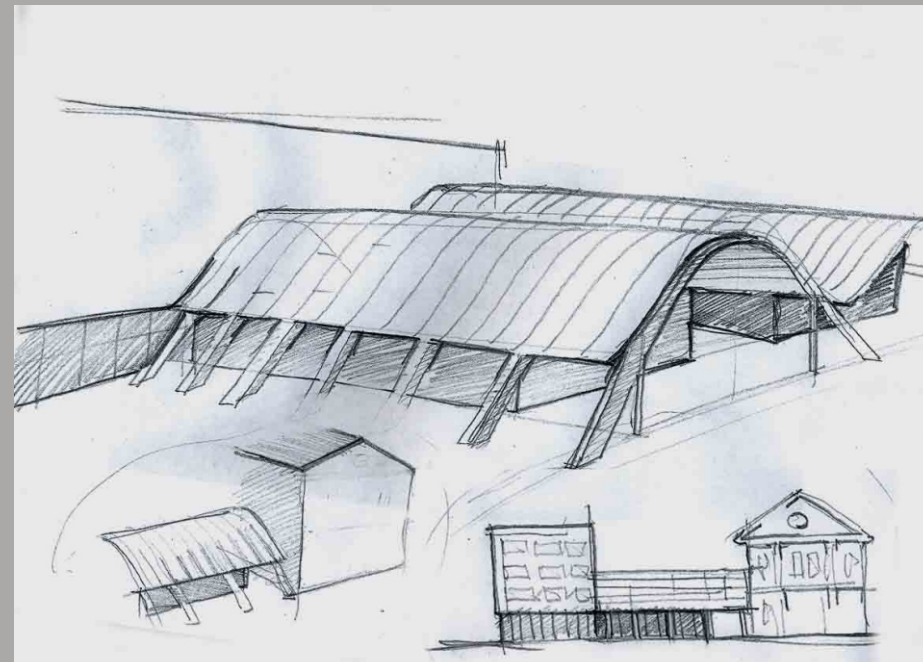
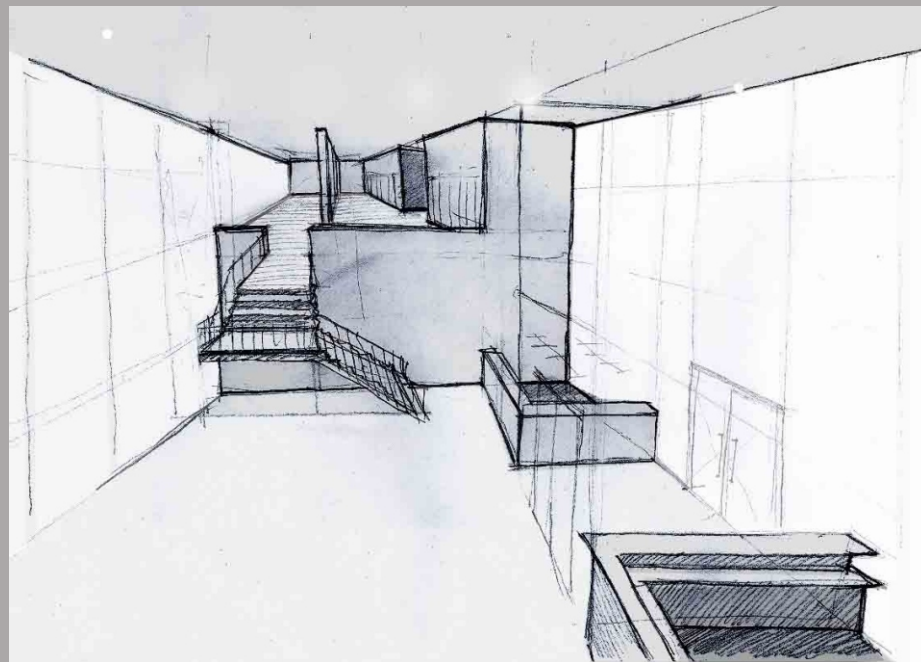
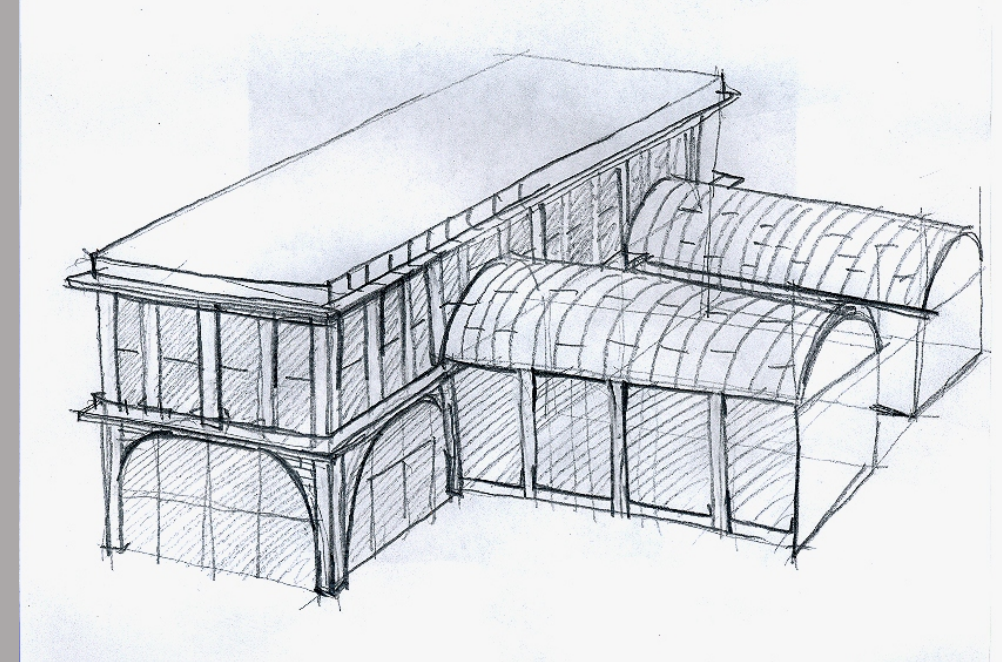
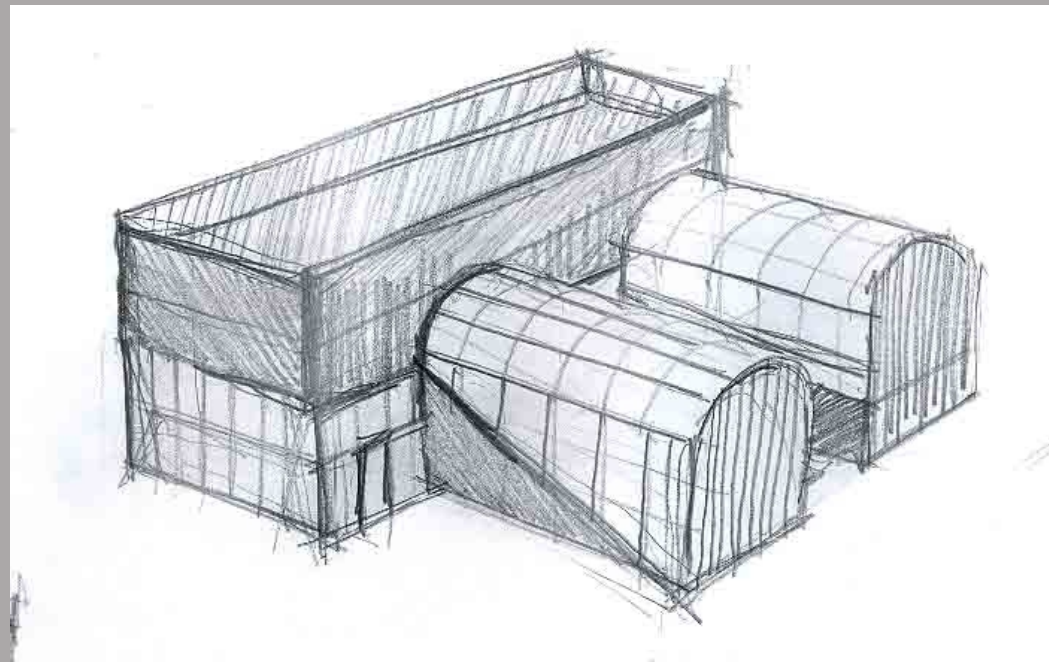
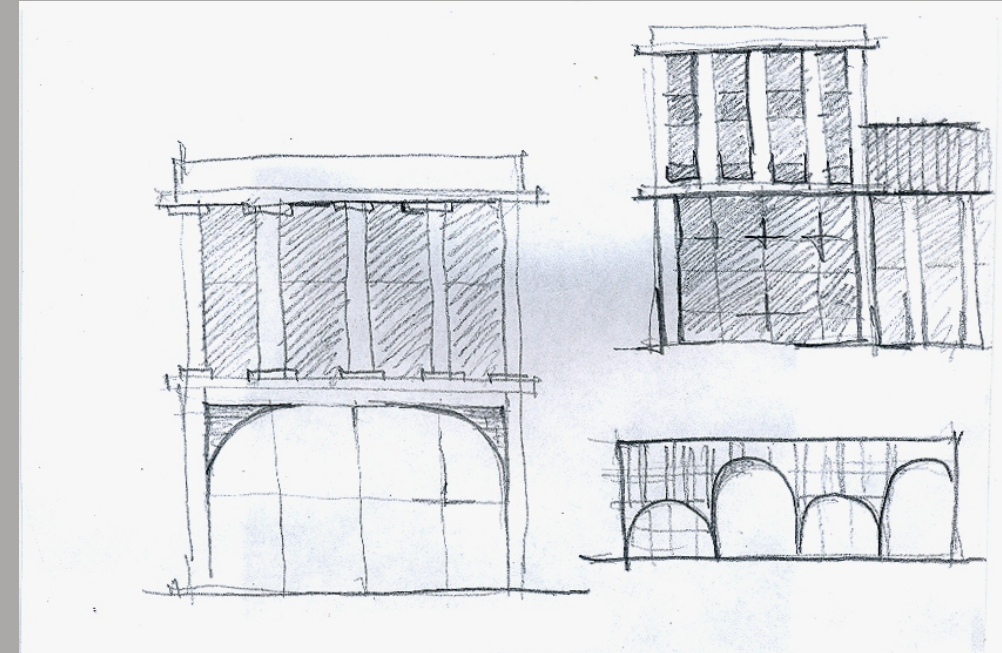
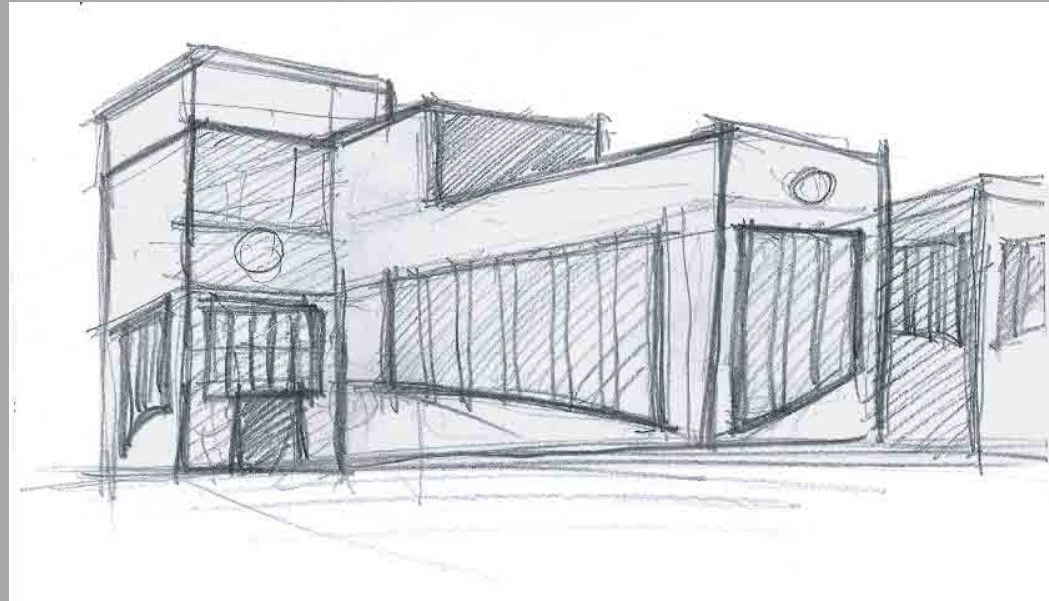
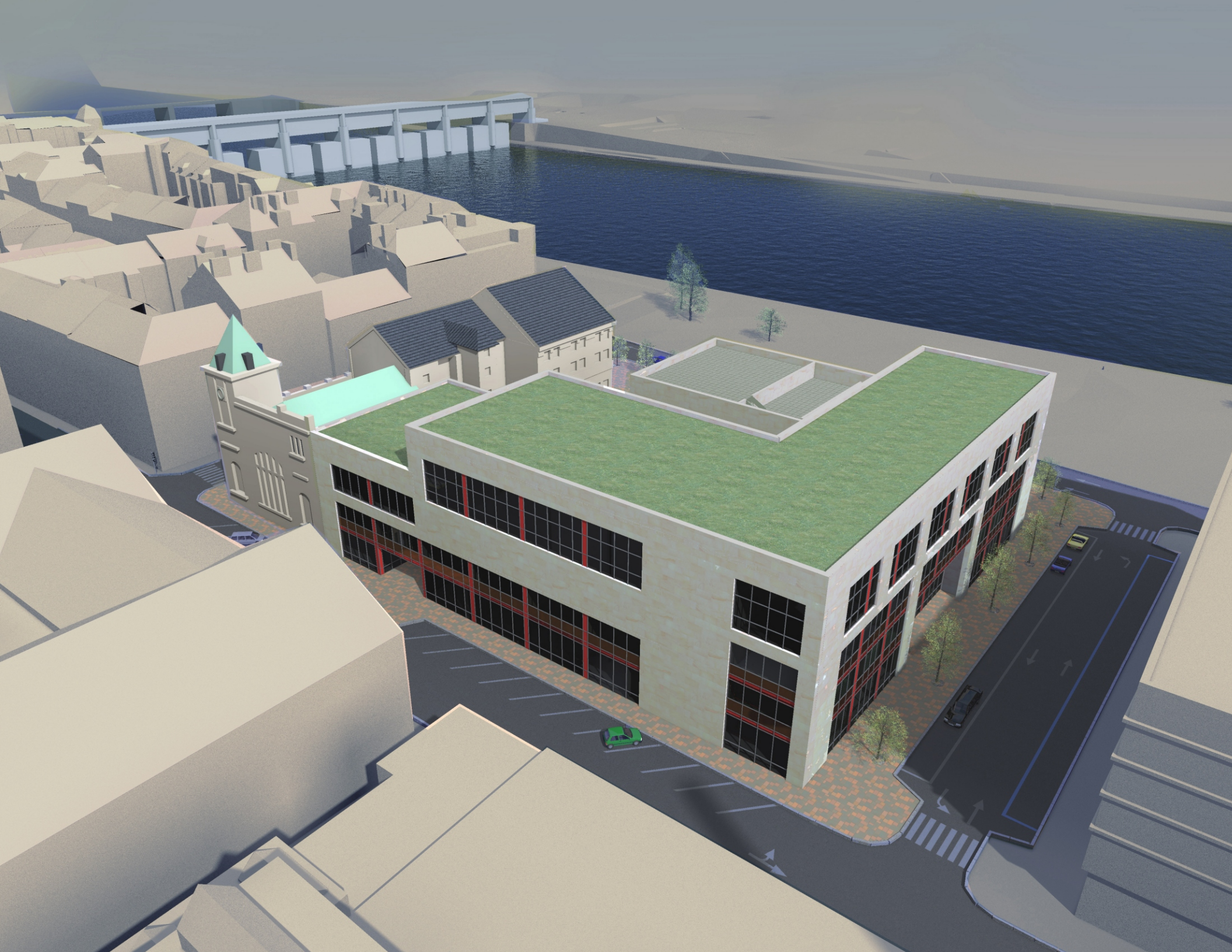


První skicy projektu





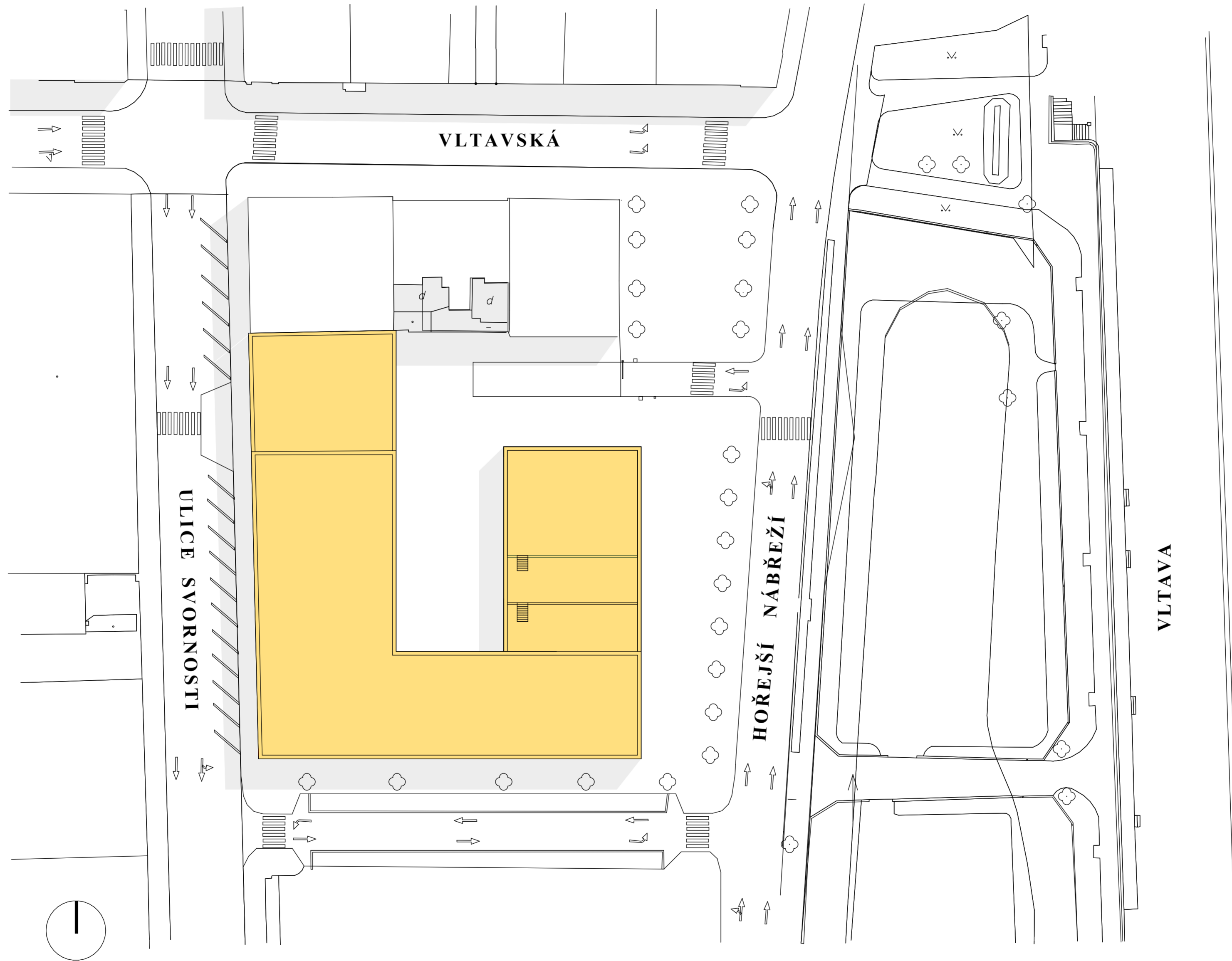




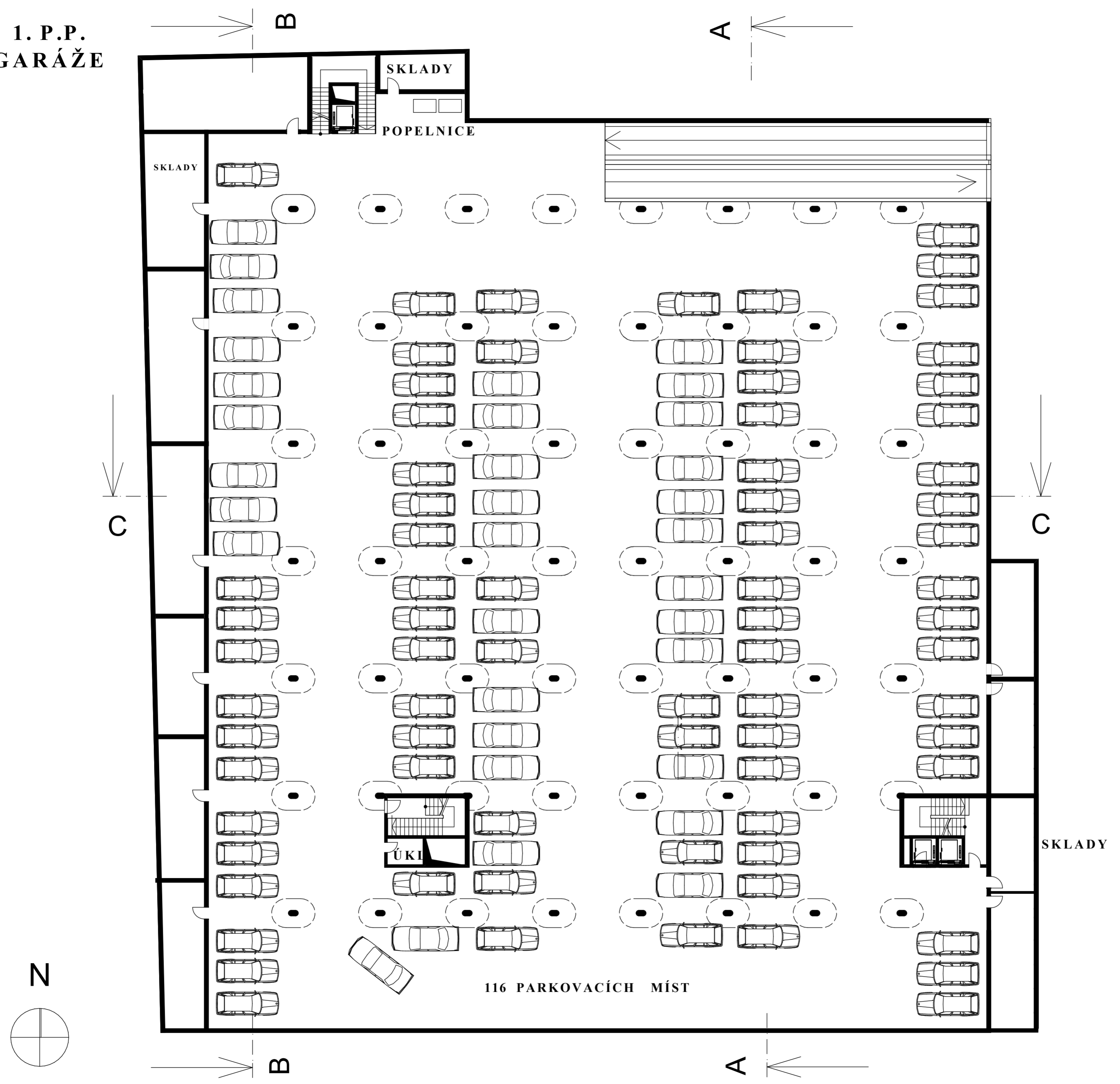




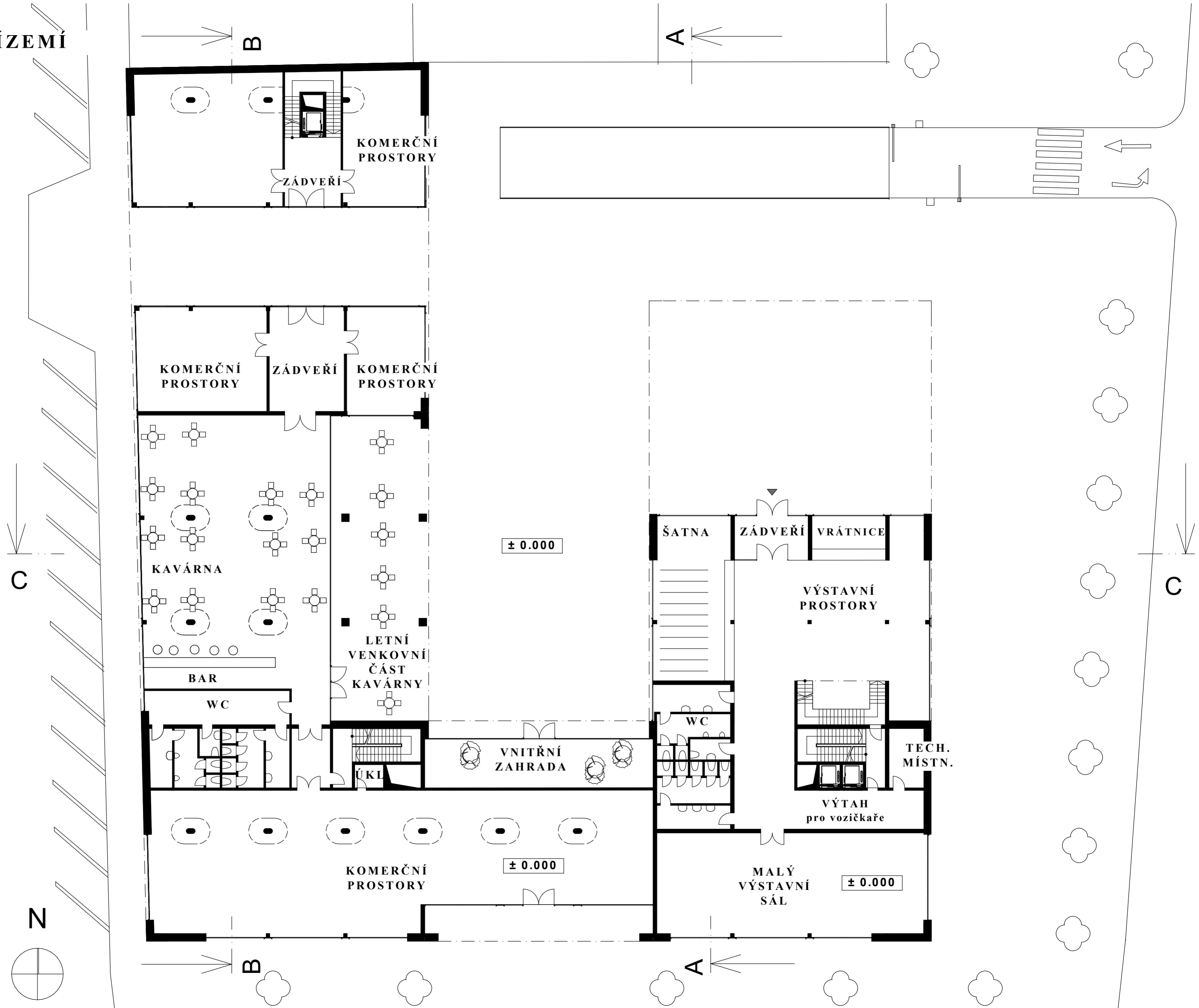
SITUACE 1:500



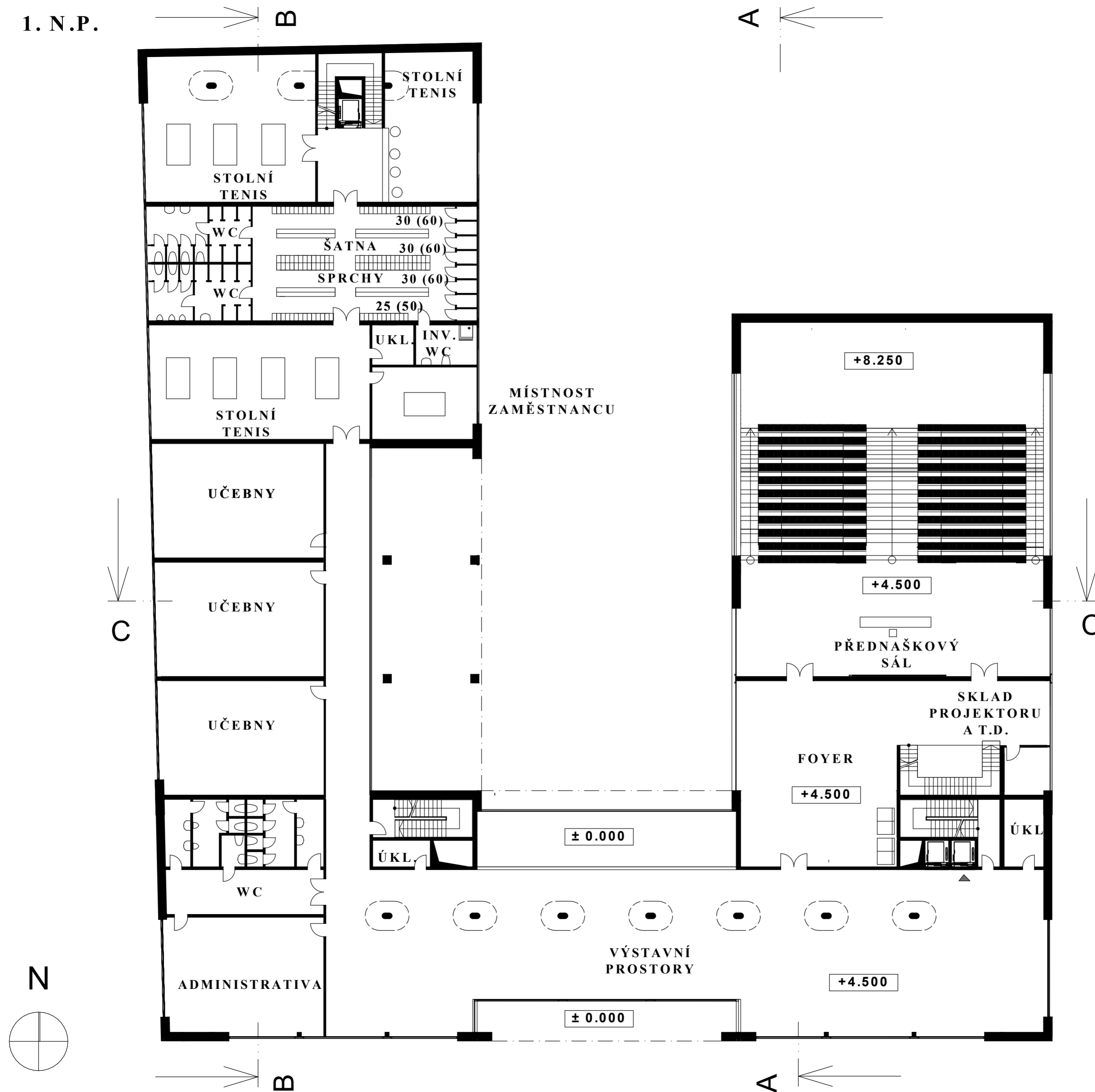
1. P.P.
GARÁŽE



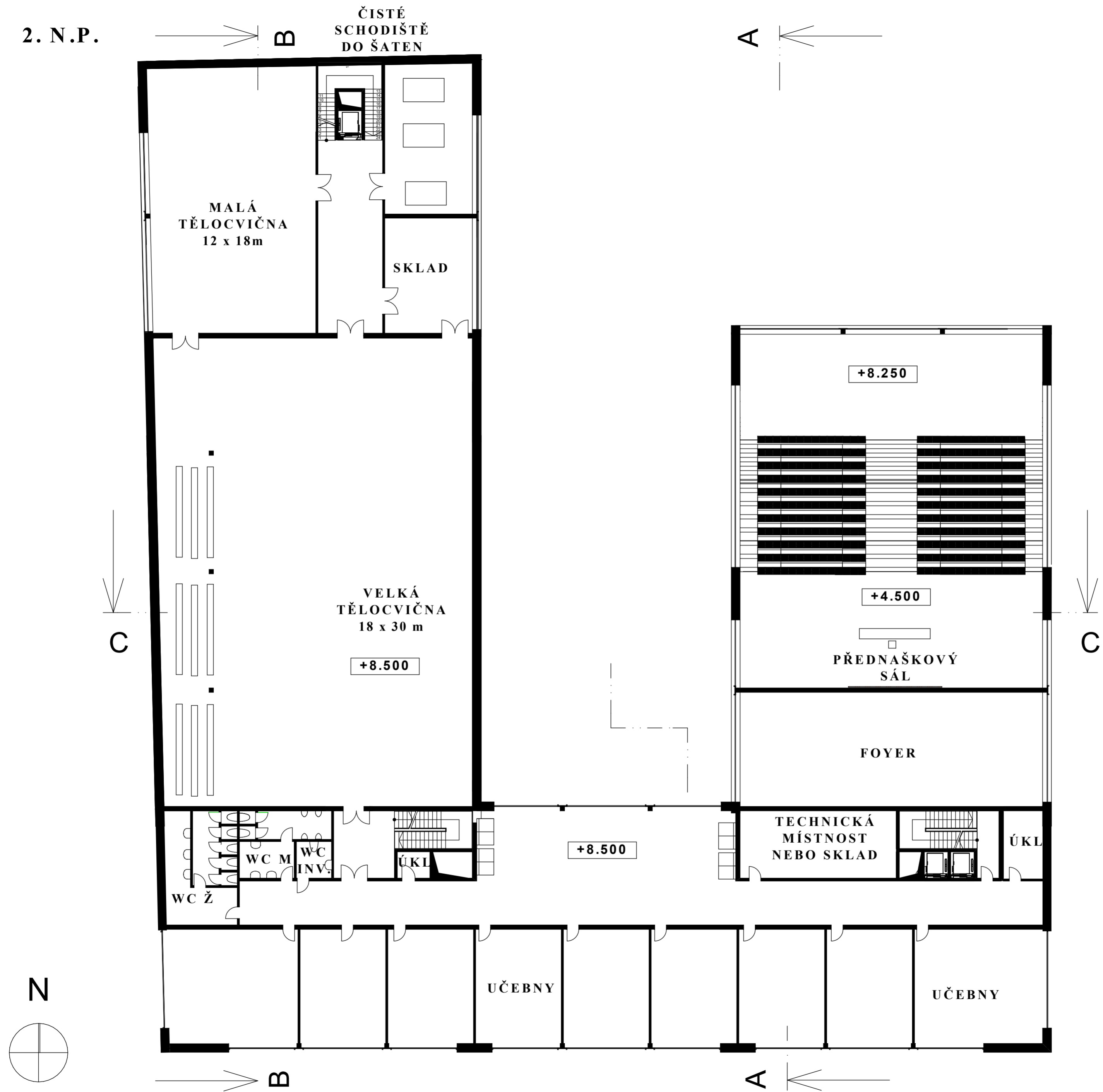
PŘÍZEMÍ



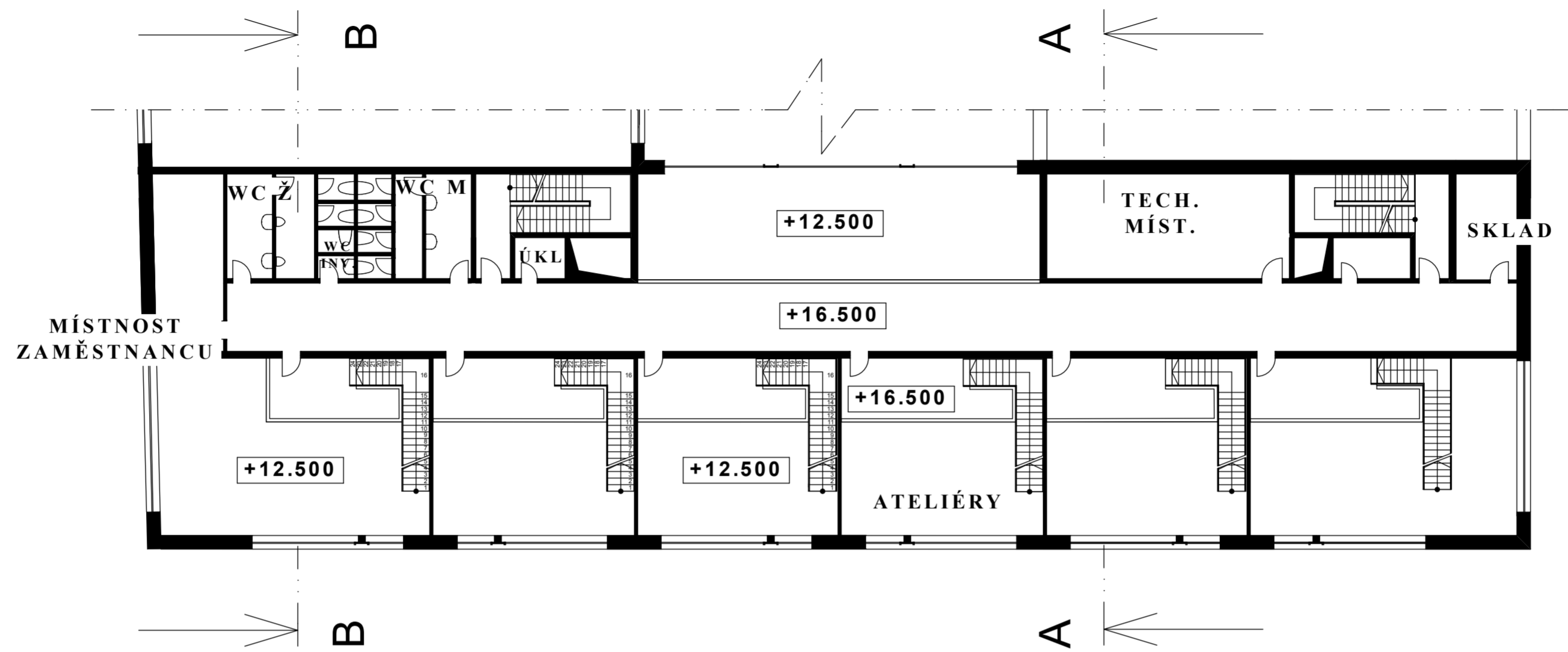
1. N.P.



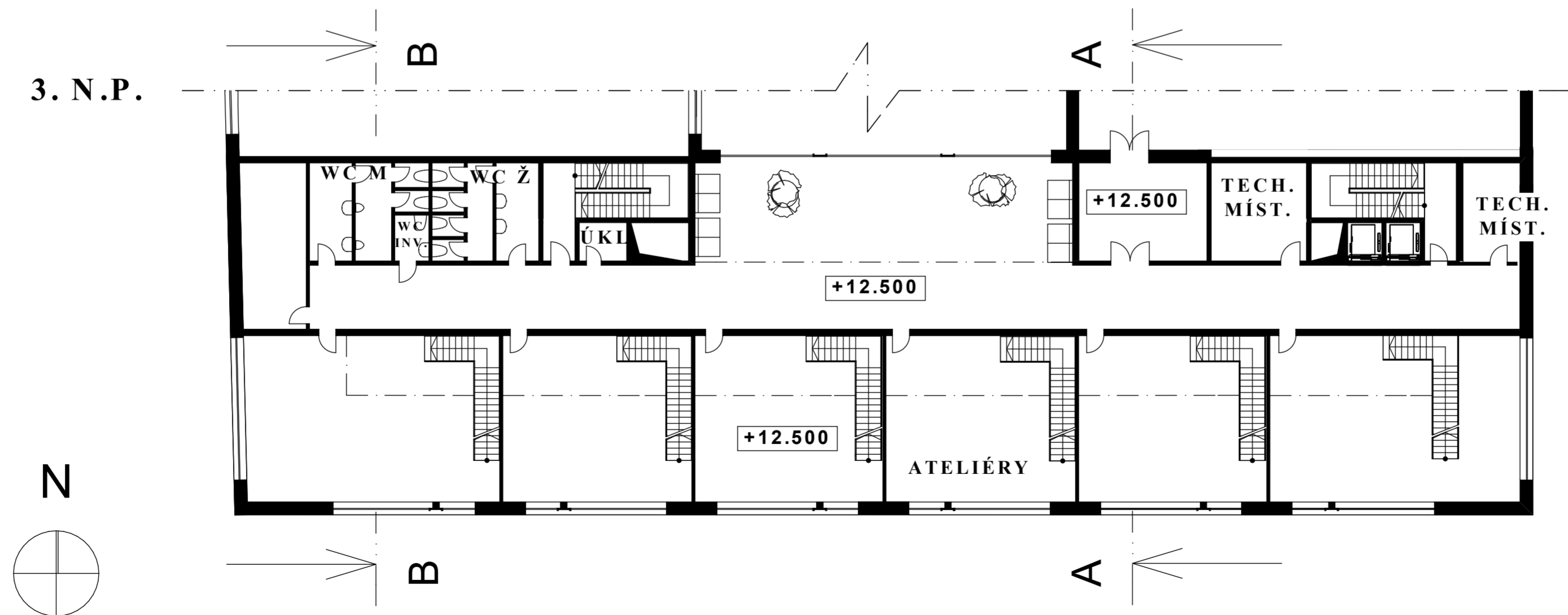
2. N.P.



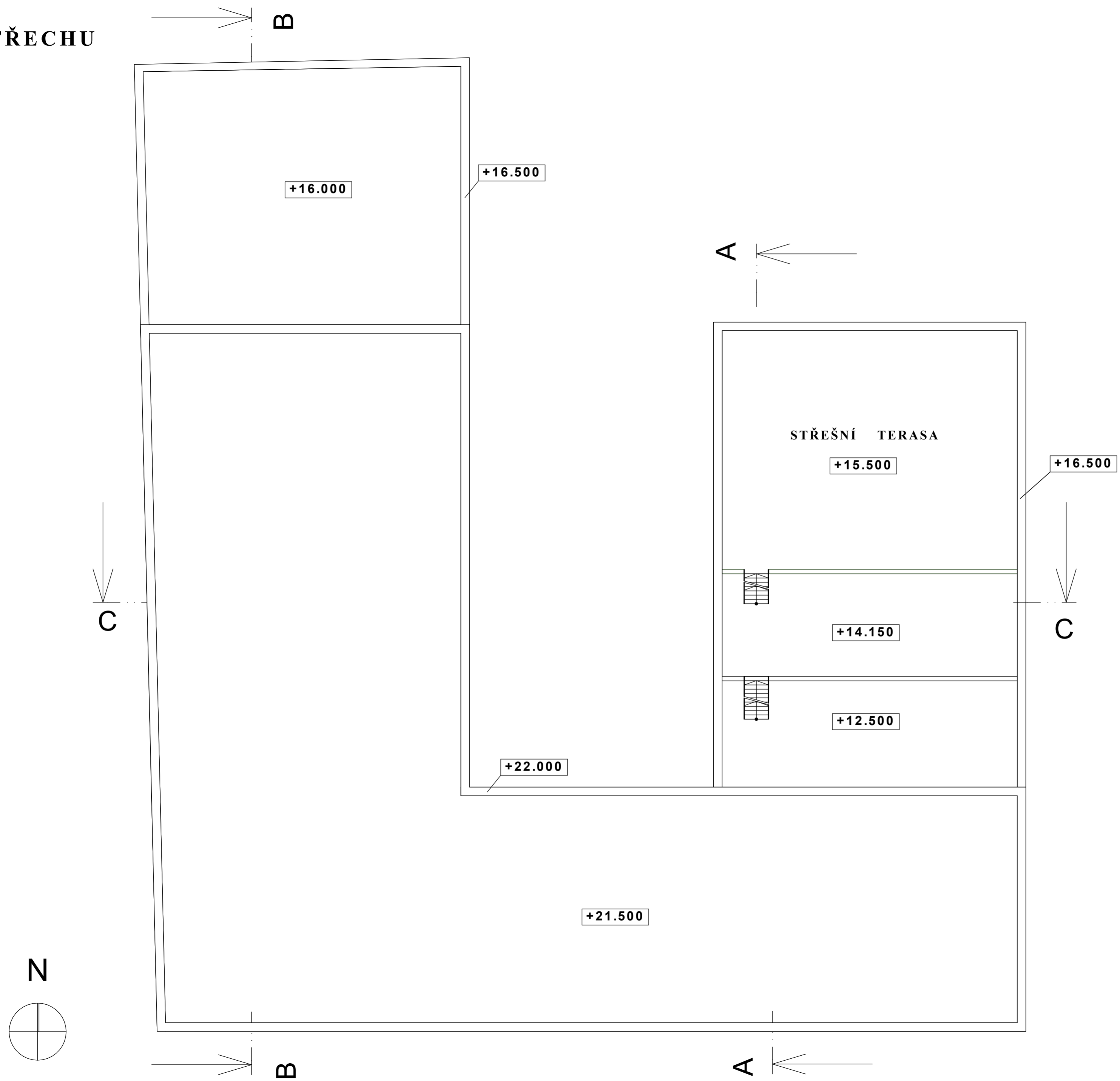
4. N.P.



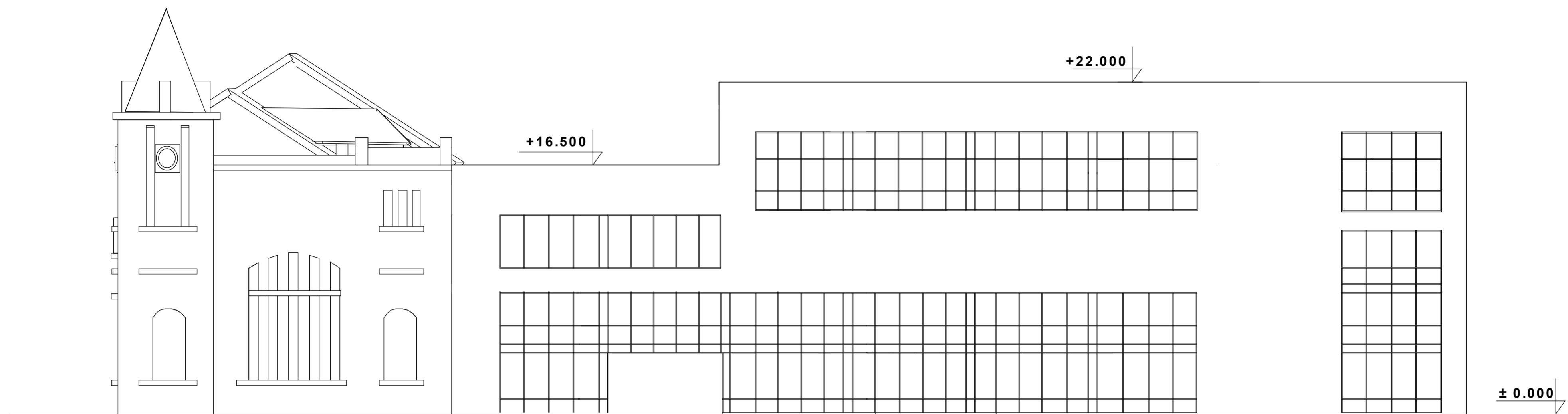
3. N.P.



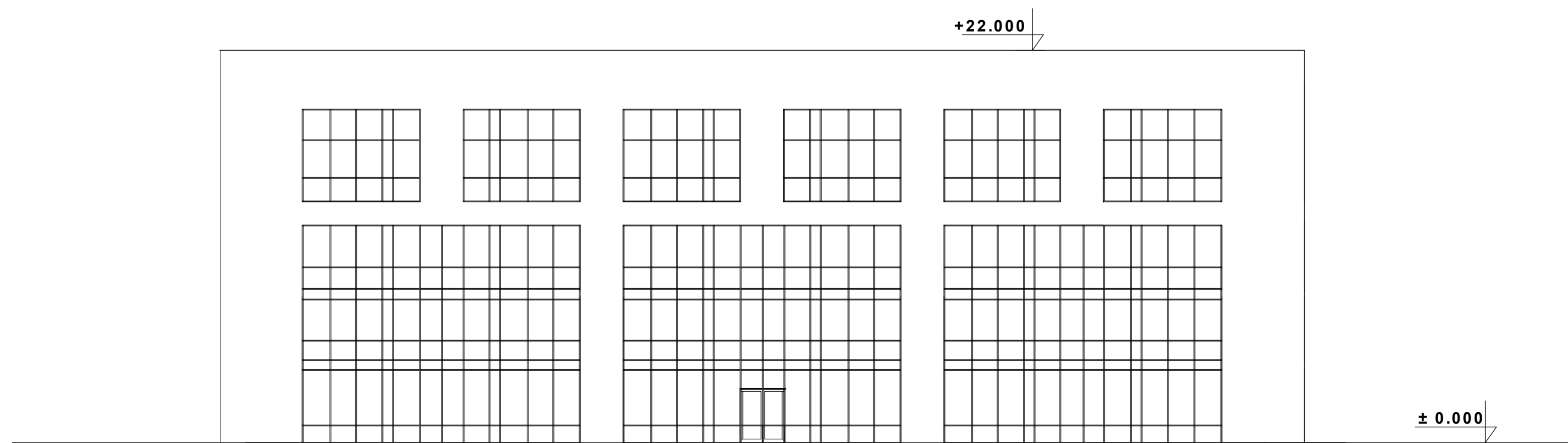
POHLED NA STŘECHU



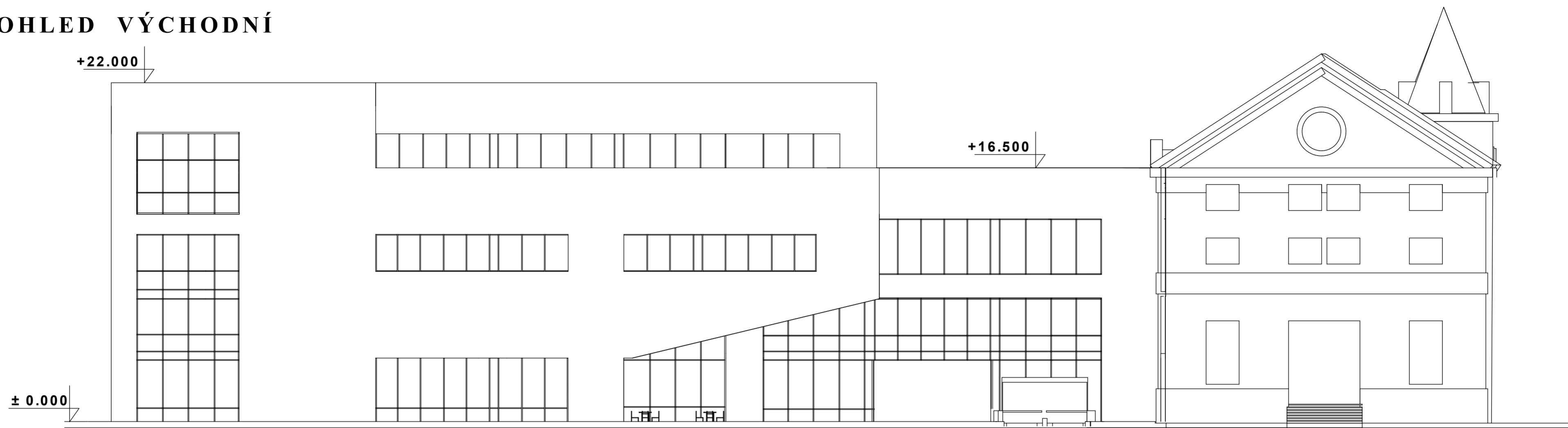
POHLED ZÁPADNÍ



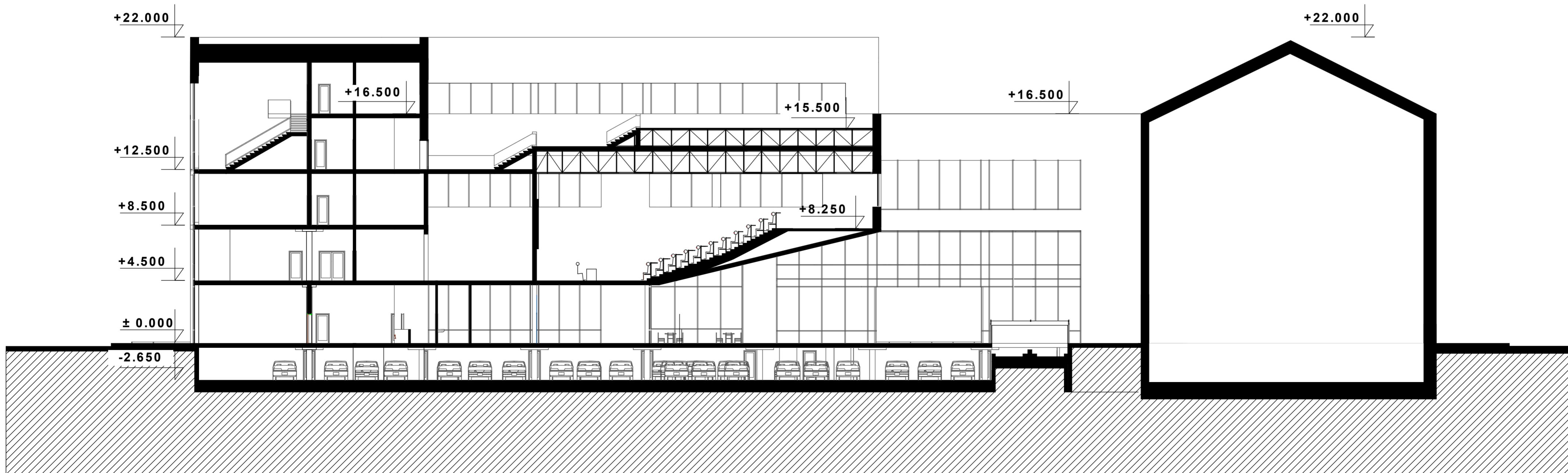
POHLED JIŽNÍ



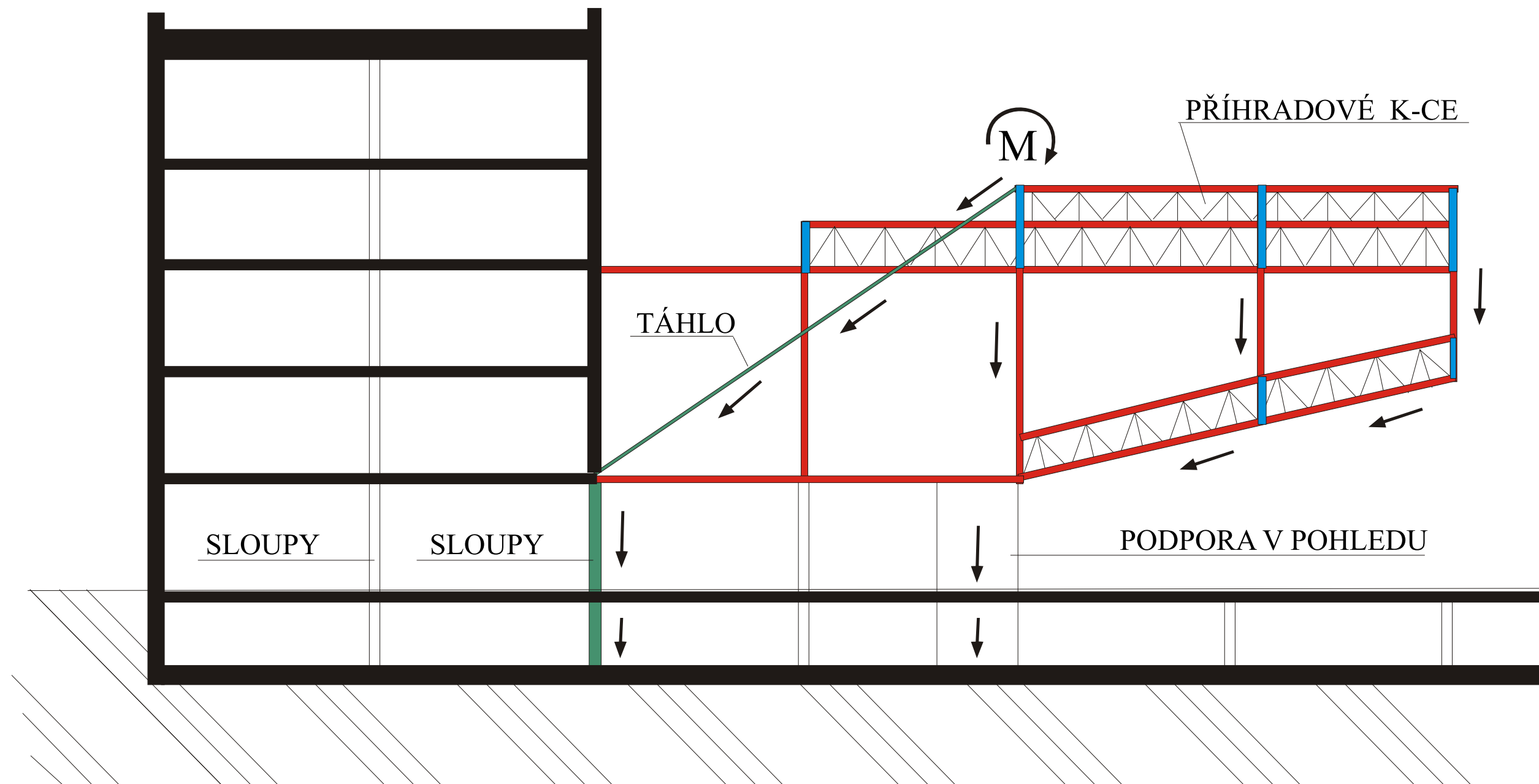
POHLED VÝCHODNÍ







PŘÍČNÝ ŘEZ AA OBJEKTEM Č.1 A PODÉLNÝ ŘEZ PŘEDNAŠKOVÝM SÁLEM



Statické schéma vykonzolování sálu

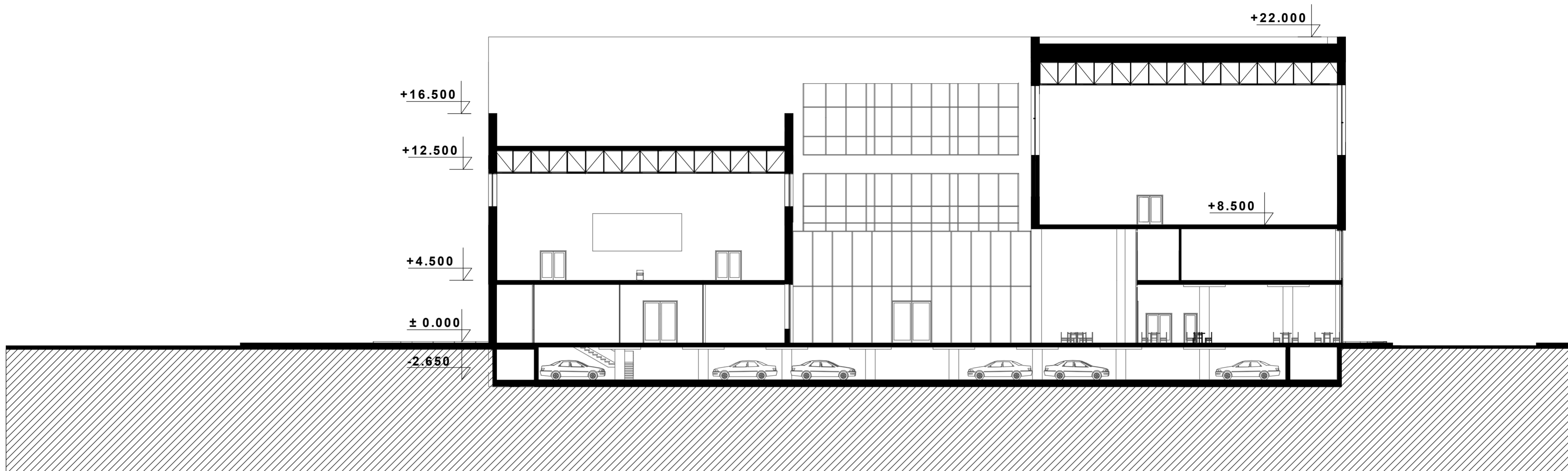


 Ocelová konstrukce
 Betonová konstrukce

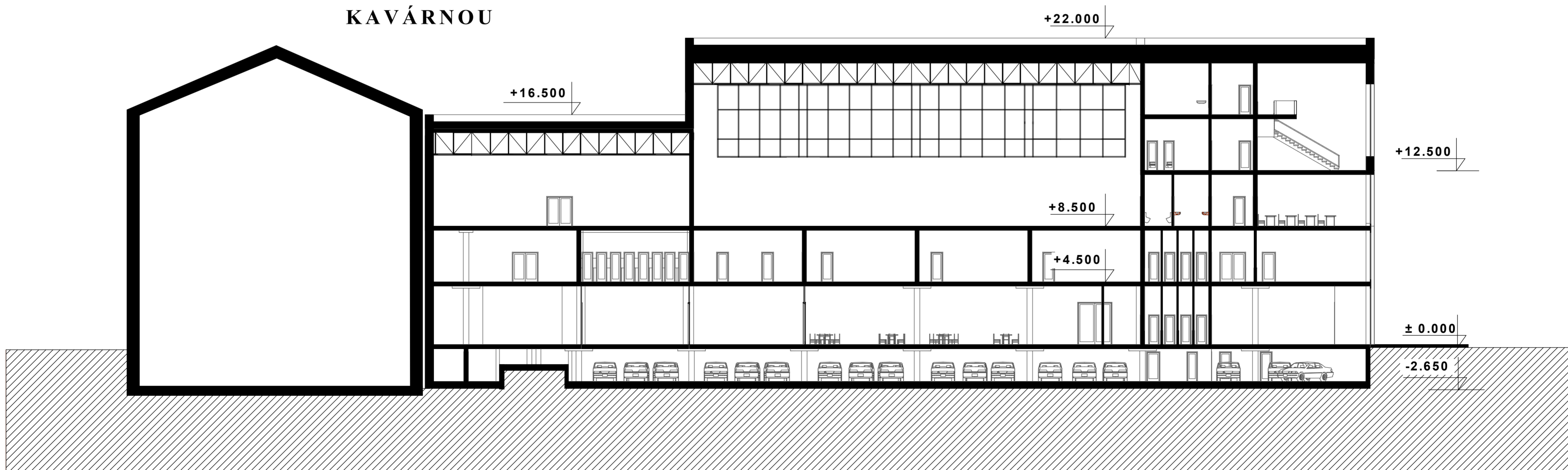
 Příhradové nosníky v příčném řezu
 Tažené konstrukce

 Průběh sil

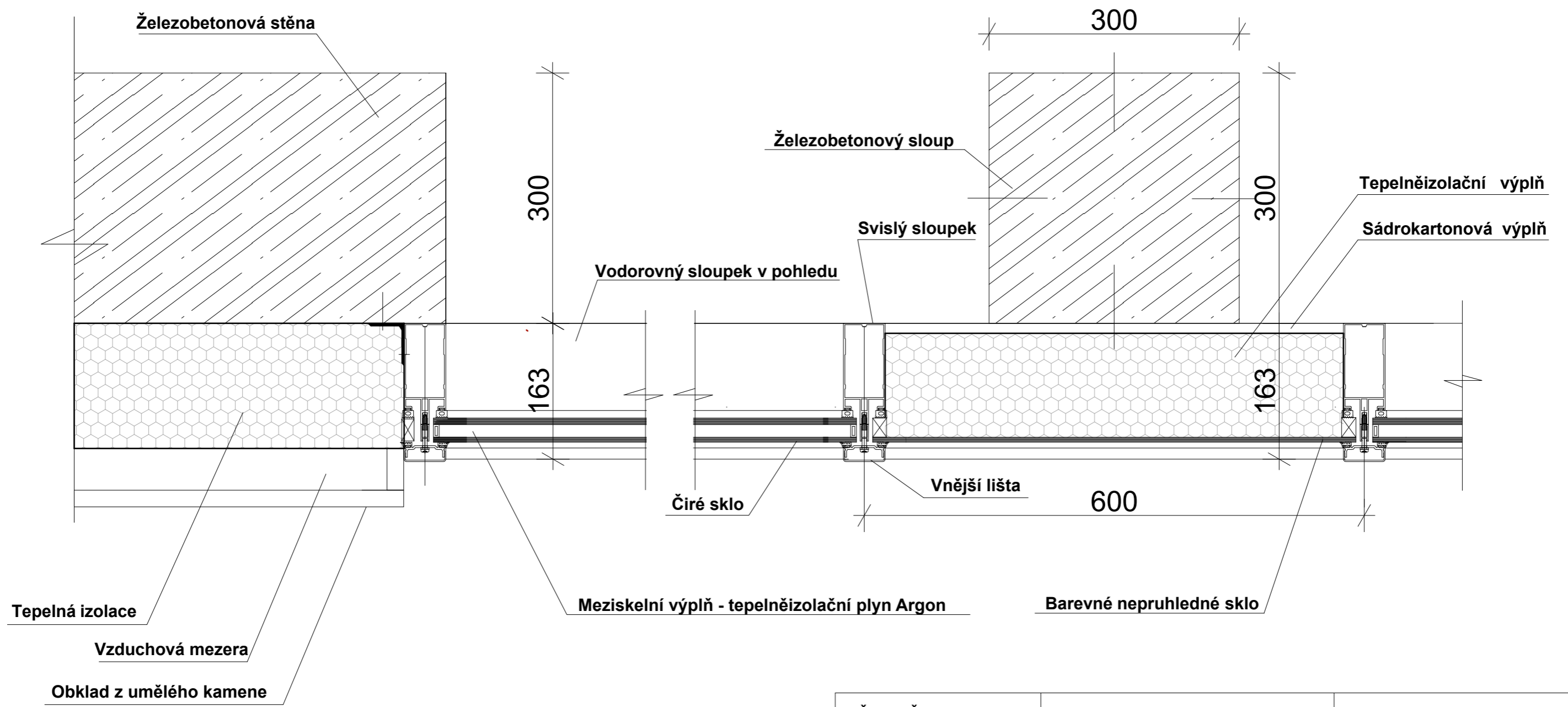
PŘÍČNÝ ŘEZ CC HALOVÝMI OBJEKTY



PODÉLNÝ ŘEZ BB SPORTOVNÍ HALOU A KAVÁRNOU




**LEHKÝ OBVODOVÝ PLÁŠŤ - REYNAERS CW50, Napojení na zeď a výplň před sloupem
PŮDORYS, M 1:5**

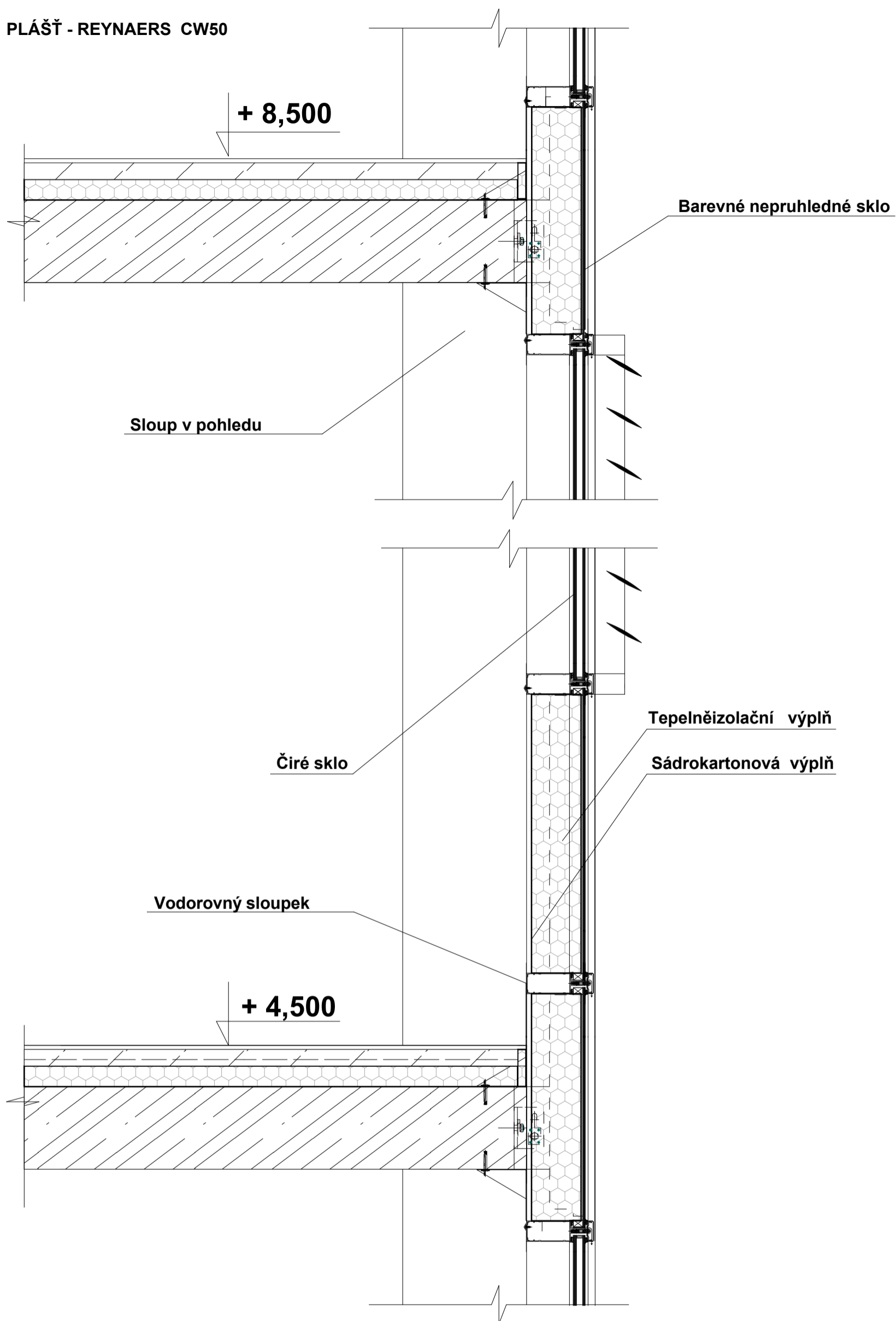


LEGENDA MATERIÁLU:

- TEPELNÁ IZOLACE: 
- ŽELEZOBETON: 

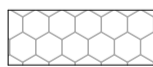
PŘEDMĚT:	Diplomní projekt	FAKULTA ARCHITEKTURY  ČVUT Thákurová 9, Praha 6	
ÚSTAV:	Ústav navrhování 1		
VEDOUCÍ PROJEKTU:	Ing. Arch. Aleš Lang		
ASISTENT:	Ing. Arch. Lenka Hornyčová		
VYPRACOVAL:	Sergey Petukhov		
STAVBA:	Komunitní centrum na Smíchově	DATUM:	ZS 2013
ČÁST STAVBY:	LOP	MĚŘÍTKO:	Č.V.:
VÝKRES:	Půdorys	1:5	1

LEHKÝ OBVODOVÝ PLÁŠŤ - REYNAERS CW50
 ŘEZ, M 1:10

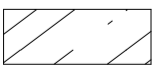


LEGENDA MATERIÁLU:

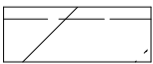
TEPELNÁ IZOLACE:

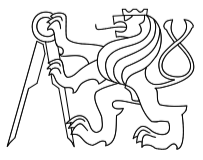


ŽELEZOBETON:



BETONOVÁ MAZANINA:



PŘEDMĚT:	Diplomní projekt	FAKULTA ARCHITEKTURY	
ÚSTAV:	Ústav navrhování 1	 ČVUT Thákurová 9, Praha 6	
VEDOUCÍ PROJEKTU:	Ing. Arch. Aleš Lang		
ASISTENT:	Ing. Arch. Lenka Hornychová	DATUM: ZS 2013	
VYPRACOVAL:	Sergey Petukhov	MĚŘÍTKO: Č.V.:	
STAVBA:	Komunitní centrum na Smíchově	1: 10	2
ČÁST STAVBY:	LOP		
VÝKRES:	Půdorys		

