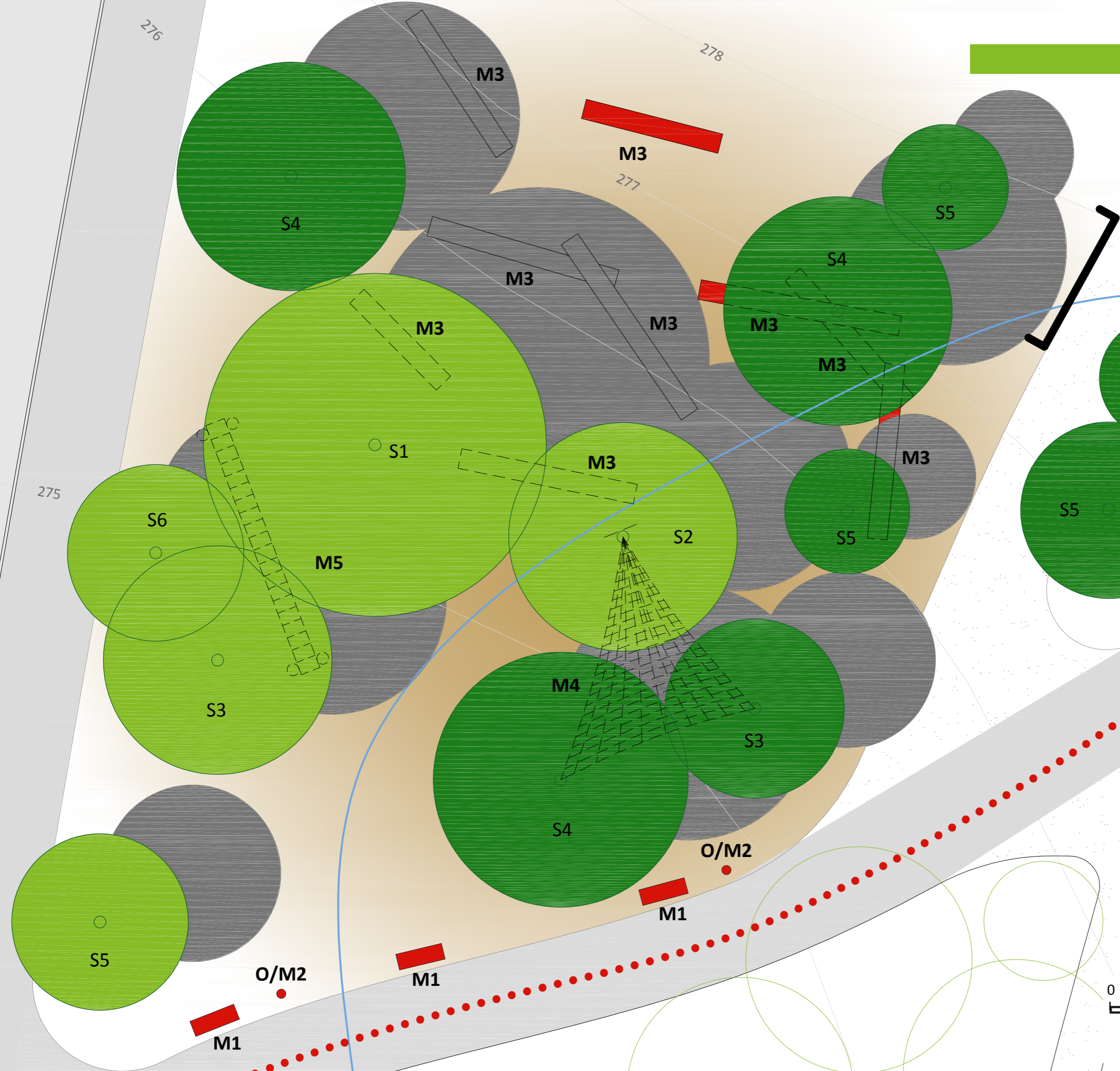












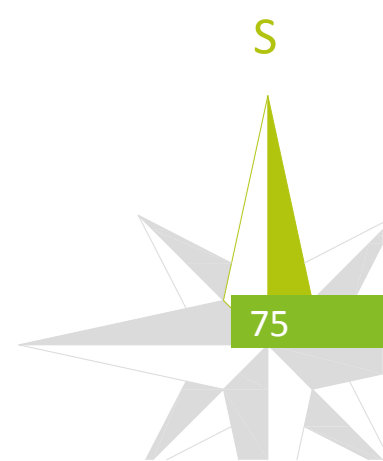
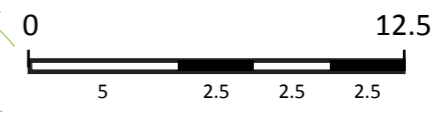


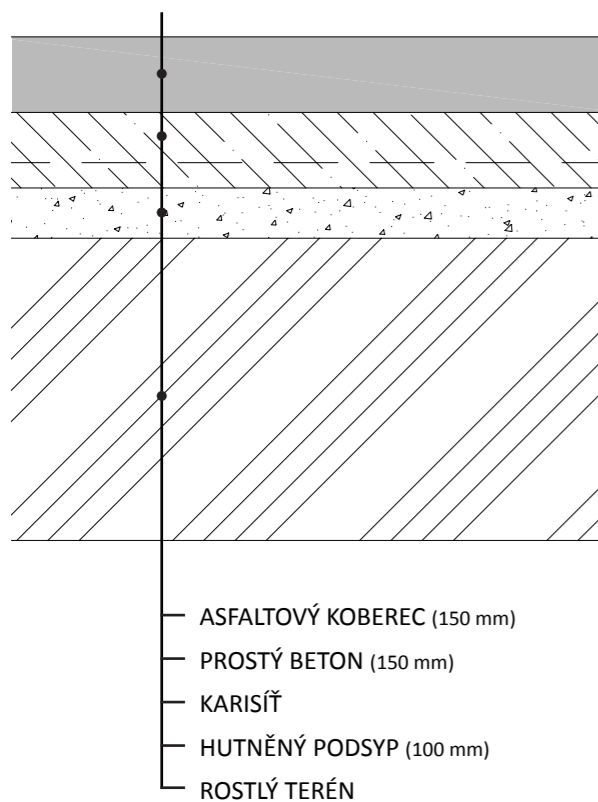
# E\_MÍSTO PRO TEENAGERY 1:200



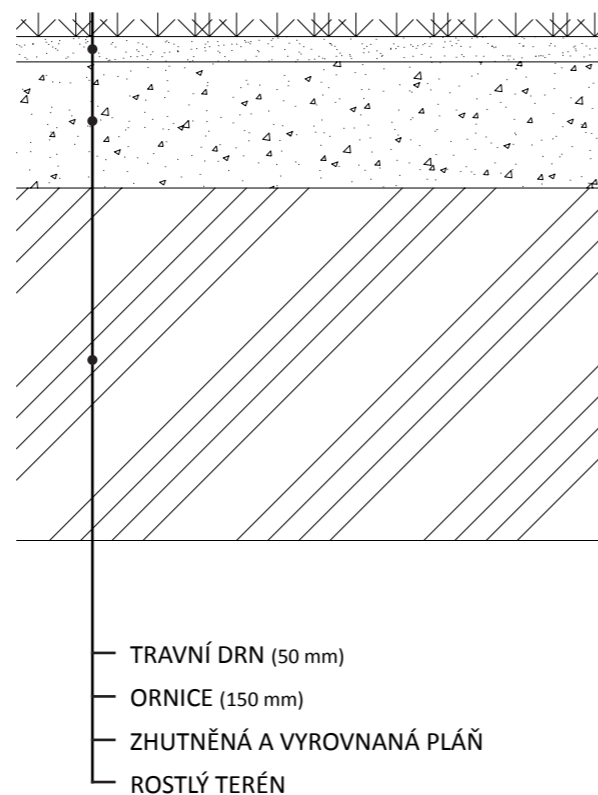
-  ASFALTOVÁ KOMUNIKACE
-  ASFALTOVÝ CHODNÍK
-  MLATOVÁ CESTA
-  HUTNĚNÁ ZEMINA SE ŠTĚRKEM
-  POBYTOVÝ TRÁVNÍK
-  MOBILIÁŘ
-  CYKLOTRASA
-  UPRAVENÁ STROUHA
-  PŘECHOD PŘES STROUHU
-  PŮVODNÍ STROM
-  NAVRŽENÝ STROM
-  STROMY MĚSTSKÉHO PARKU
- S1** JASAN ZTEPILÝ  
FRAXINUS EXCELSIOR
- S2** LÍPA MALOLISTÁ  
TILIA CORDATA
- S3** BŘÍZA BĚLOKORÁ  
BETULA PENDULA
- S4** DUB LETNÍ  
QUERCUS ROBUR
- S5** TRNOVNÍK AKÁT  
ROBINIA PSEUDOACACIA
- S6** SMRK PICHLAVÝ  
PICEA PUNGENS
- O** VEŘEJNÉ OSVĚTLENÍ
- M1** LAVIČKA
- M2** ODPADKOVÝ KOŠ
- M3** OPRACOVANÉ DŘEVĚNÉ LAVICE
- M4** LANOVÁ SÍŤ
- M5** DŘEVĚNÁ LÁVKA



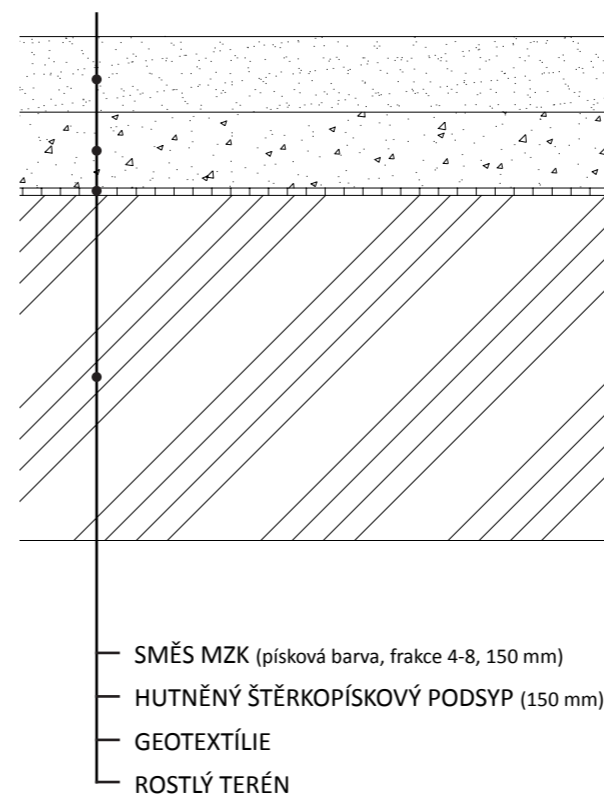
ASFALTOVÁ PLOCHA 1:15 \_P1



POBYTOVÝ TRÁVNÍK 1:15 \_P2



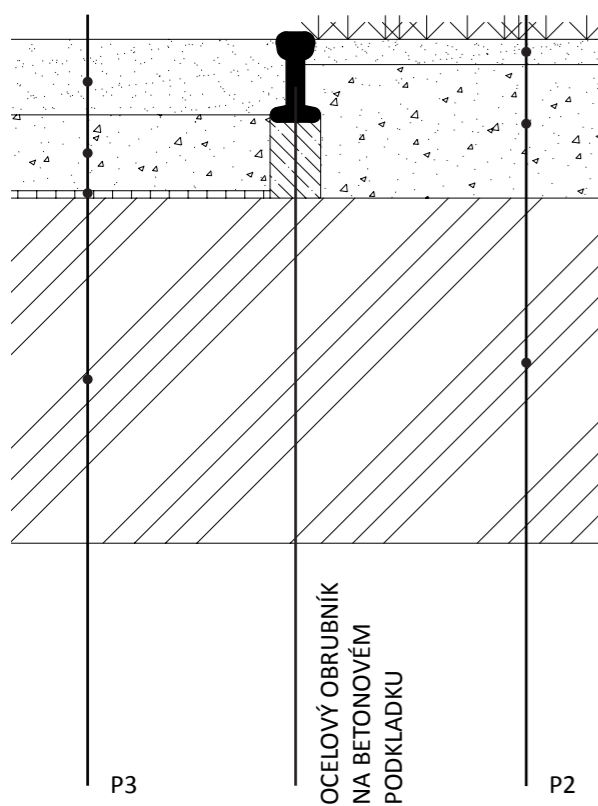
MLATOVÁ CESTA 1:15 \_P3



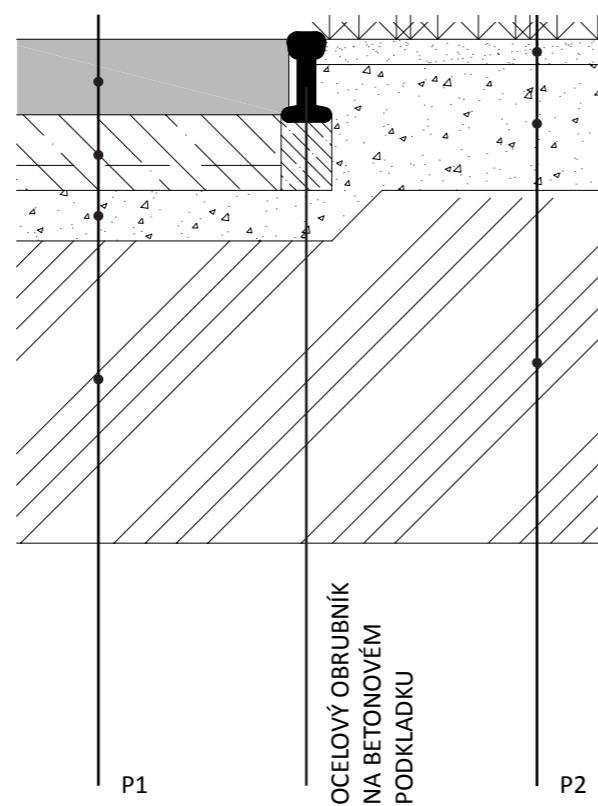
HUTNĚNÁ ZEMINA SE ŠTĚRKEM



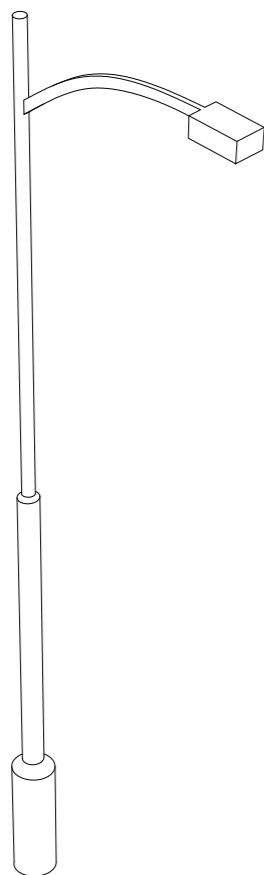
DETAIL PŘECHODU MEZI MLATOVOU CESTOU  
A TRÁVNÍKEM 1:15



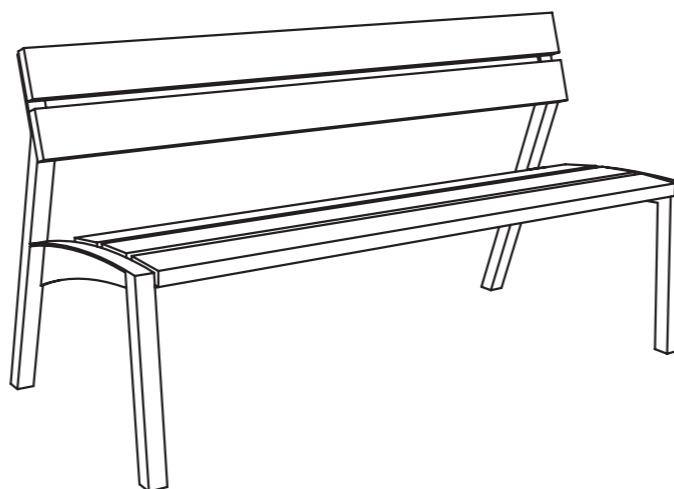
DETAIL PŘECHODU MEZI TRÁVNÍKEM  
A ASFALTOVOU PLOCHOU 1:15



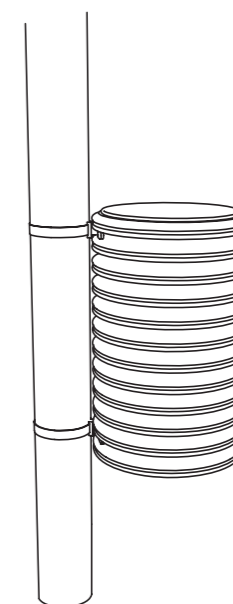
O\_VEŘEJNÉ OSVĚTLENÍ - JEDNORAMENNÁ LAMPA



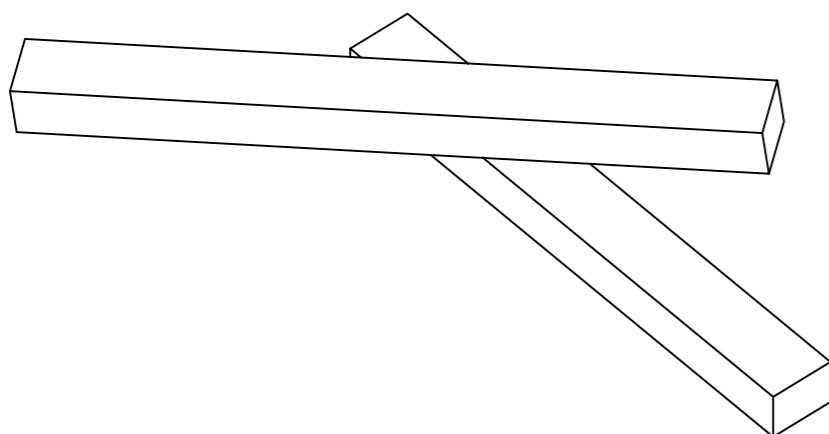
M1\_PARKOVÁ LAVIČKA  
mmcité LV150



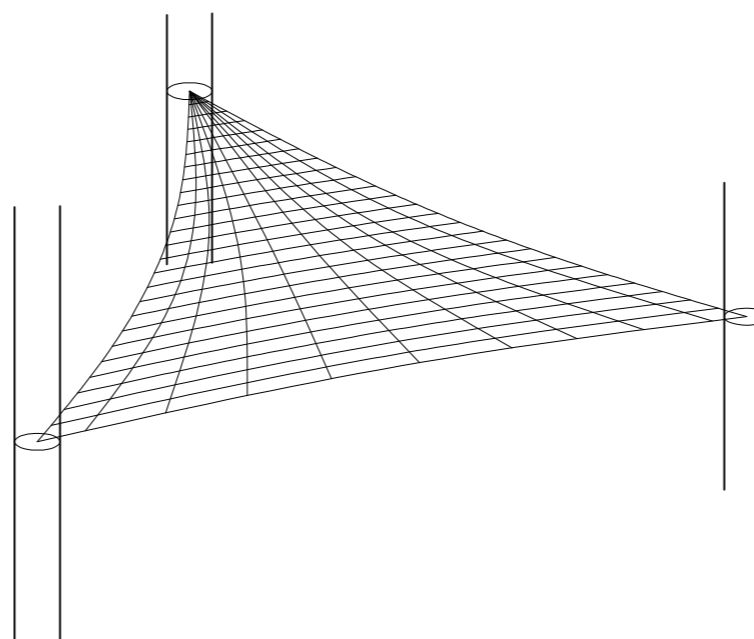
M2\_ODPADKOVÝ KOŠ PŘIPEVNĚNÝ NA LAMPĚ  
mmcité CR155



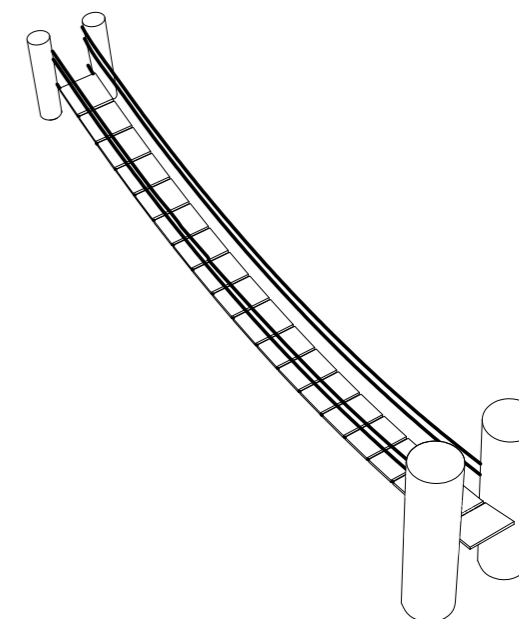
M3\_OPRACOVANÉ DŘEVĚNÉ LAVICE



M4\_LANOVÁ SÍŤ



M5\_DŘEVĚNÁ LÁVKA



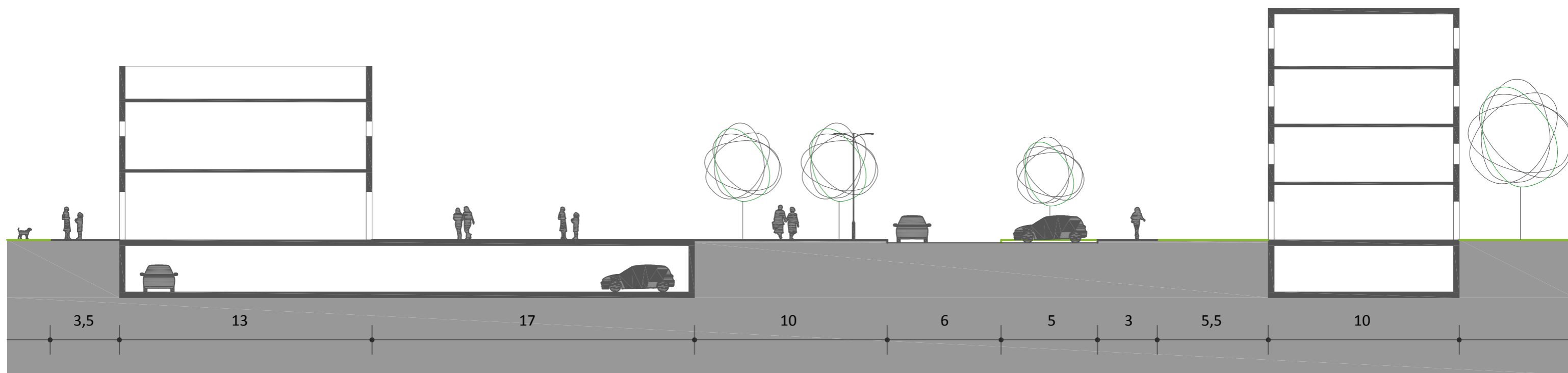
- lavice budou vyrobeny z pokácených stromů z městského parku a opatřeny červeným nátěrem
- město Česká Lípa plánuje vykácet zhruba 70 kusů dřeva

- síť bude zhotovena na míru z lan (s únosností 200 kg) a bude připevněna ke kmenům stromů
- prolézačka bude přístupná pomocí žebříku

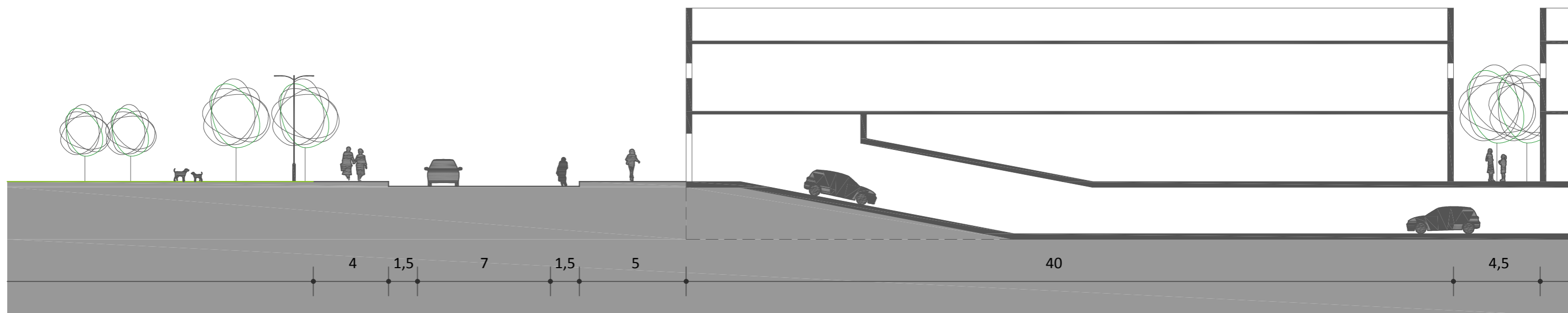
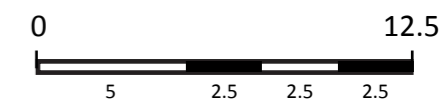
- nosná konstrukce je tvořena ocelovými lany, ke kterým jsou upovněna pochozí dřevěná prkna, zábradlí z lan
- lávka je upevněna ocelovými táhly k dřevěným kůlům



ŘEZ ULICÍ OKRUŽNÍ 1:200



ŘEZ ULICÍ ROHÁČE Z DUBÉ 1:200



## MAPOVÉ PODKLADY

[www.mapy.cz](http://www.mapy.cz)  
<http://kontaminace.cenia.cz>  
<http://geoportal.gov.cz>

## WEBOVÉ ZDROJE

[www.mucl.cz/cz/mesto/o-meste](http://www.mucl.cz/cz/mesto/o-meste)  
<http://turistika.mucl.cz/>  
[http://cs.wikipedia.org/wiki/Česká\\_Lípa](http://cs.wikipedia.org/wiki/Česká_Lípa)  
[www.bohmischeleipa.cz](http://www.bohmischeleipa.cz)  
[www.cuzk.cz](http://www.cuzk.cz)  
[www.mmcite.cz](http://www.mmcite.cz)

## LITERATURA

NOŽIČKA, Marek: Demografický vývoj na Českolipsku od roku 1945 do současnosti: *bakalářská práce*. Brno: Masarykova univerzita, Fakulta přírodovědecká, 2011. Vedoucí bakalářské práce: Mgr. Daniel Seidenglanz

## OSTATNÍ ZDROJE

Soukromé fotografie místa  
Komunitní plán České Lípy  
Územně analytické podklady  
Územní plán města Česká Lípa  
Strategický plán města Česká Lípa  
Rozbor udržitelného rozvoje území Českolipska  
Analýza romských komunit Libereckého kraje

## KONZULTACE

Ing. Vladimír Sitta - vedoucí práce  
Ing. arch. Miroslav Pavljuk - bývalý městský architekt České Lípy  
Dipl. Ing. Arch. Jürgen Wisniewski  
Ing. Jaromír Hronza