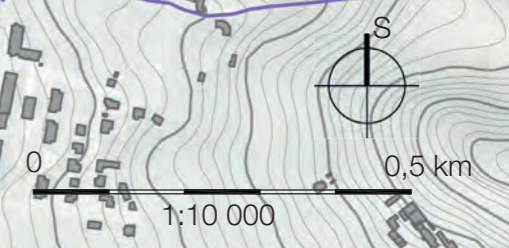
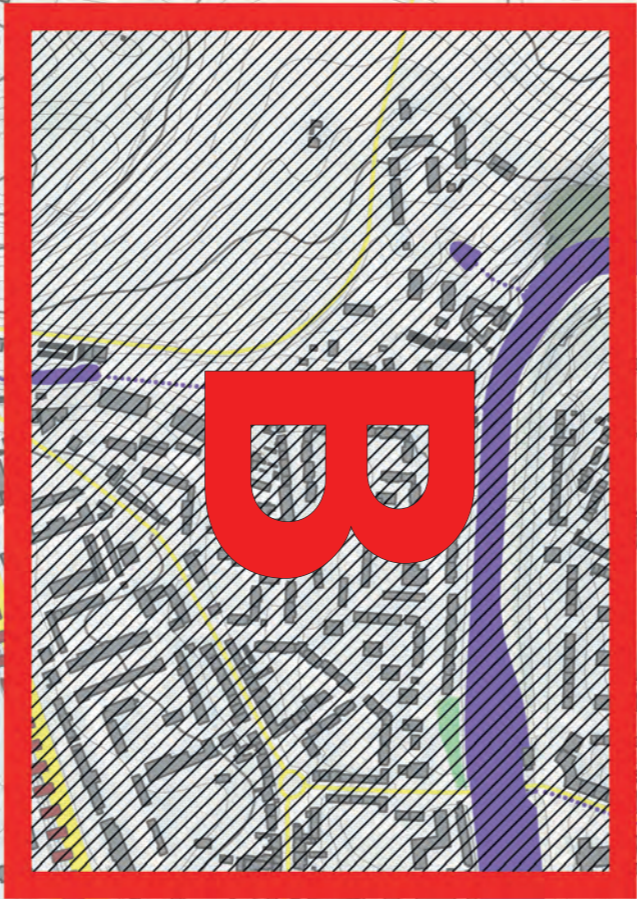
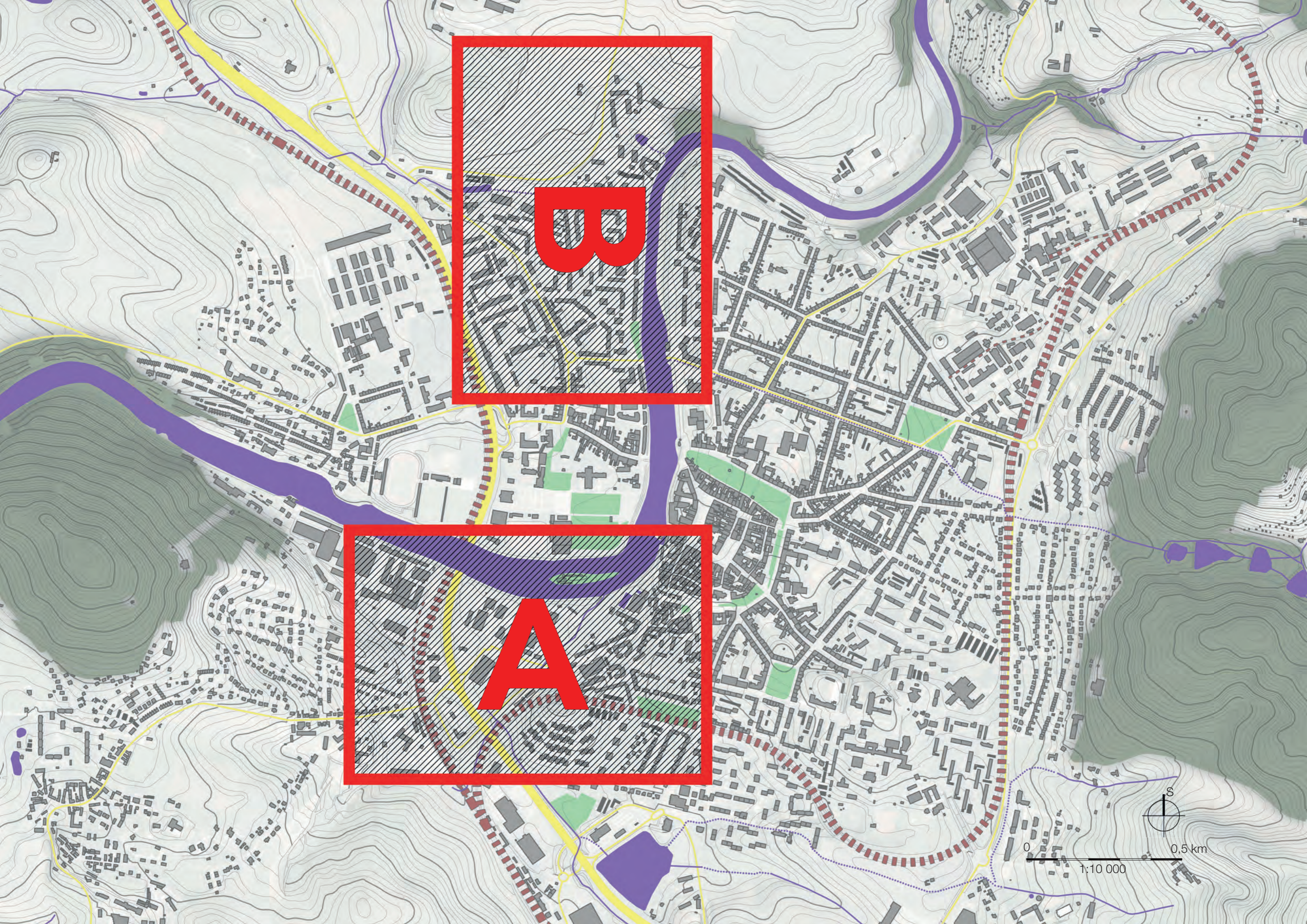


Legenda:

-  - kompaktní jádro města
-  - intenzivní propojení města
-  - intenzivní propojení města a krajiny



NÁVRH





LOKALITTA A

KONCEPT



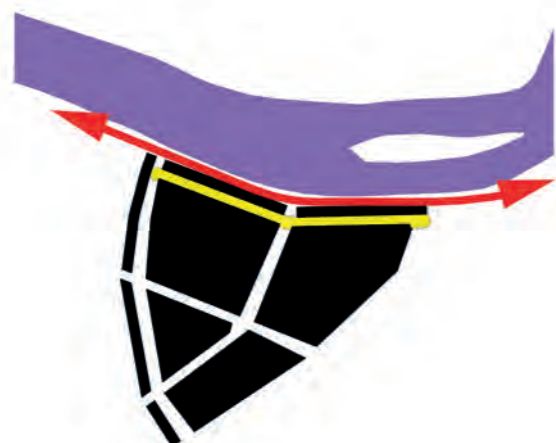
Vymezení lokality řekou Otavou, Mehelnickým potokem a silnicí I/20.



Dopravní napojení lokality na okolní území a na silnici I/20. Rozdělení území na základní urbánní bloky.



Vymezení zástavby s jednostrannou orientací jako hluková ochrana území.

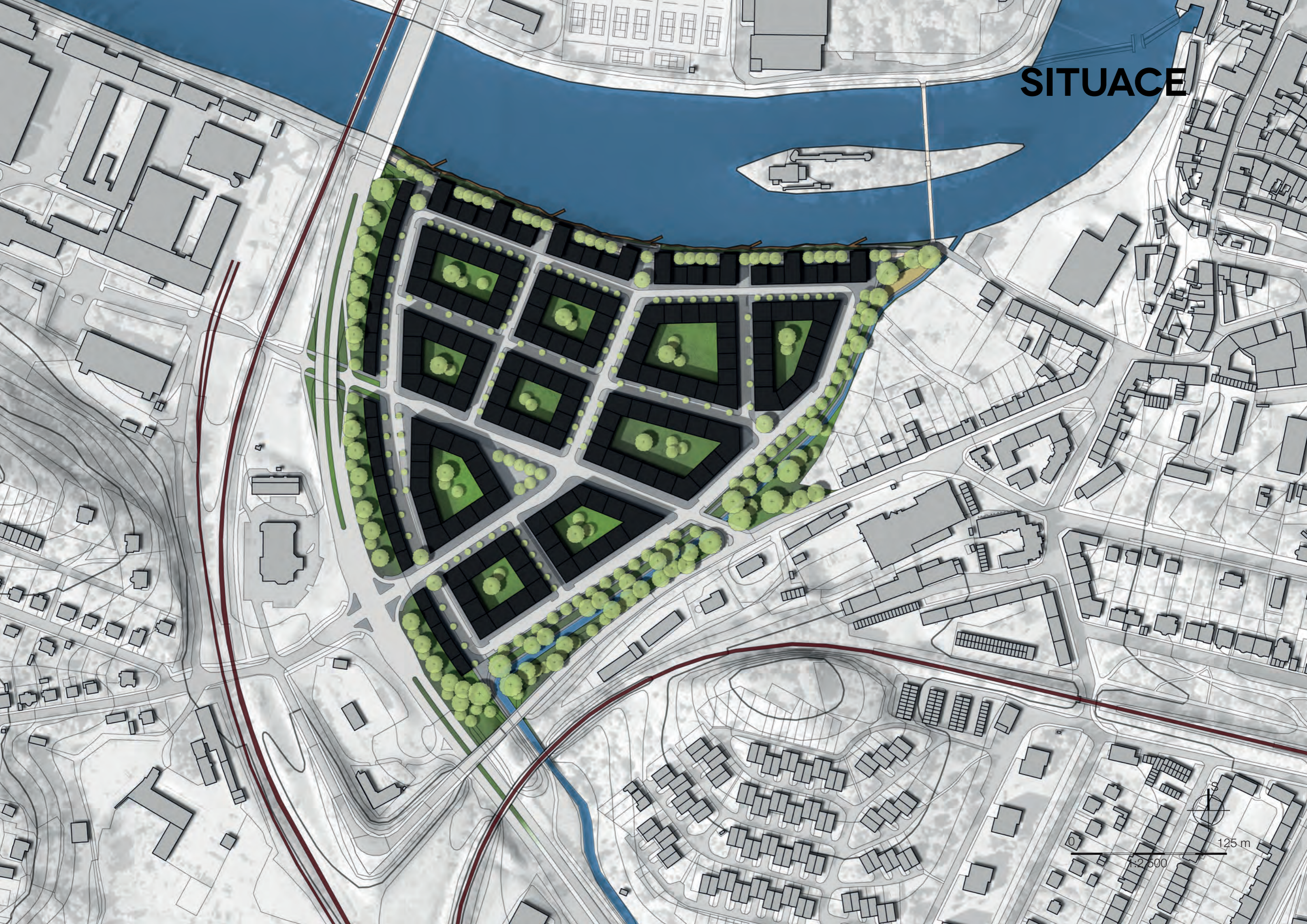


Vymezení zástavby nábřeží. Podpora pěší přístupnosti kolem řeky, dopravní obsluha až za nábřežní zástavbou.



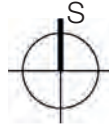
Rozdělení urbánních bloků na menší části s větší možností přístupnosti územím, propojování řeky a potoka.

SITUACE



125 m

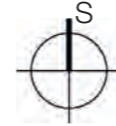
1:2,500



HMOTA

0 300 m
1:6 000

stav



PROSTOR

0 300 m
1:6 000



návrh





stav



návrh

Legenda:

-  - železnice
-  - významné dopravní tahy
-  - významné pěší tahy
-  - významné cyklostezky
-  - historické jádro města
-  - navržená protipovodňová ochrana

- 01** - městský ostrov s restaurací, minigolf, dětské hřiště
- 02** - zimní stadion
- 03** - tenisové kurty
- 04** - loděnice
- 05** - kostel Nejsvětější trojice, pietní park
- 06** - historická Křížkova elektrárna, muzeum
- 07** - bývalá textilní továrna Jitex, dnes v areálu různé aktivity
- 08** - bývalý městský pivovar, restaurace
- 09** - mateřská škola
- 10** - střední odborné učiliště
- 11** - dům dětí a mládeže
- 12** - lávka, výhled na centrum města
- 13** - molo
- 14** - plošina v kontaktu s řekou, výhled na centrum města
- 15** - dětské hřiště
- 16** - tunel pod silnicí a železnicí podél potoka pro pěší a cyklisty

ZÁTOPOVÁ ÚZEMÍ



Legenda:

- normální stav vody
- hranice 50-ti leté vody
- hranice 100 leté vody

stav



Legenda:

- normální stav vody
- hranice 50-ti leté vody
- hranice 100 leté vody
- navržená protipovodňová opatření

návrh

použité způsoby ochrany před povodněmi



Navýšení úrovně terénu nebo vybudování zemního valu.



Rozšíření kapacity koryta Mehelnického potoka, která poskytne v případě ohrožení větší kapacitu průtoku. Mimo ohrožení velkou vodou může být používána pro pohyb chodců nebo cyklistů.



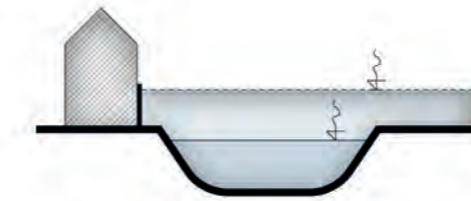
Protipovodňová zídka



Mobilní protipovodňové zábrany. Použití např. v místech, kde je nutné projít skrze protipovodňovou zídku.



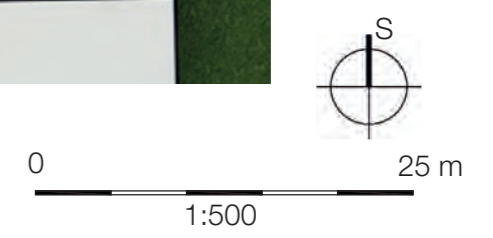
Kombinace protipovodňové zídky a mobilní zábrany. Použití při hrozící povodni přesahující parametry 100 leté vody.



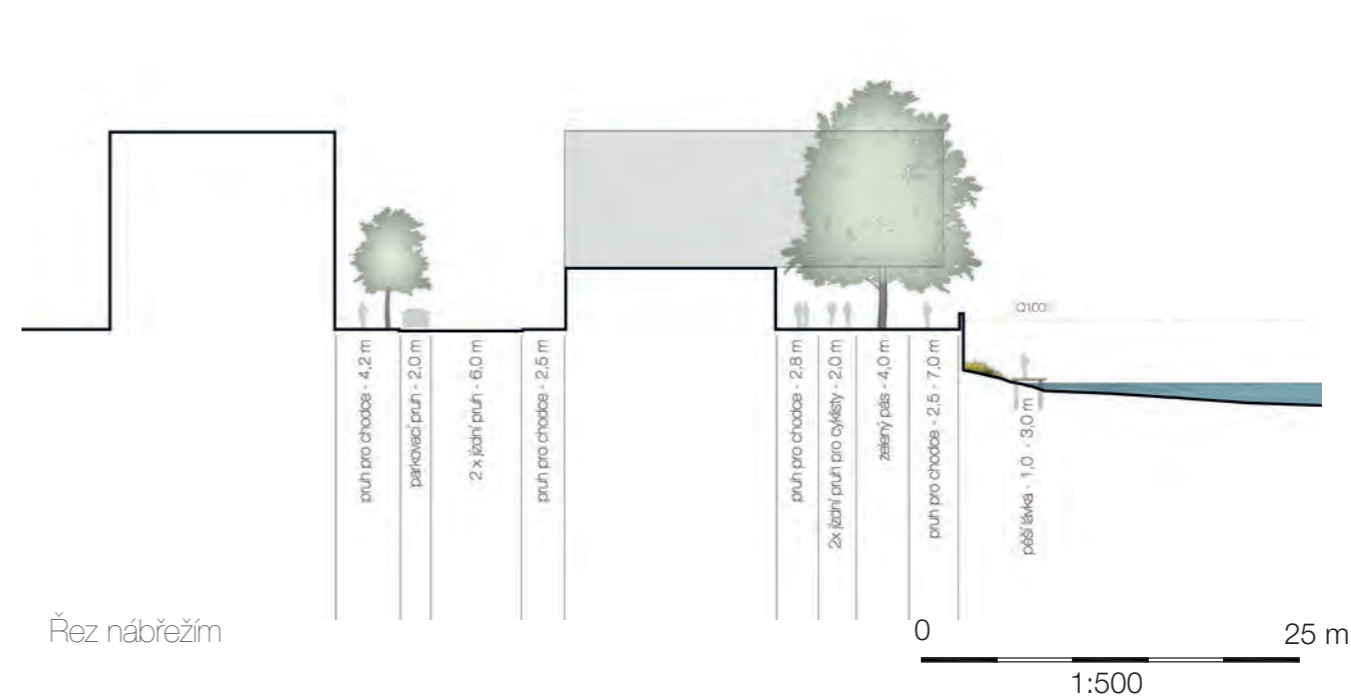
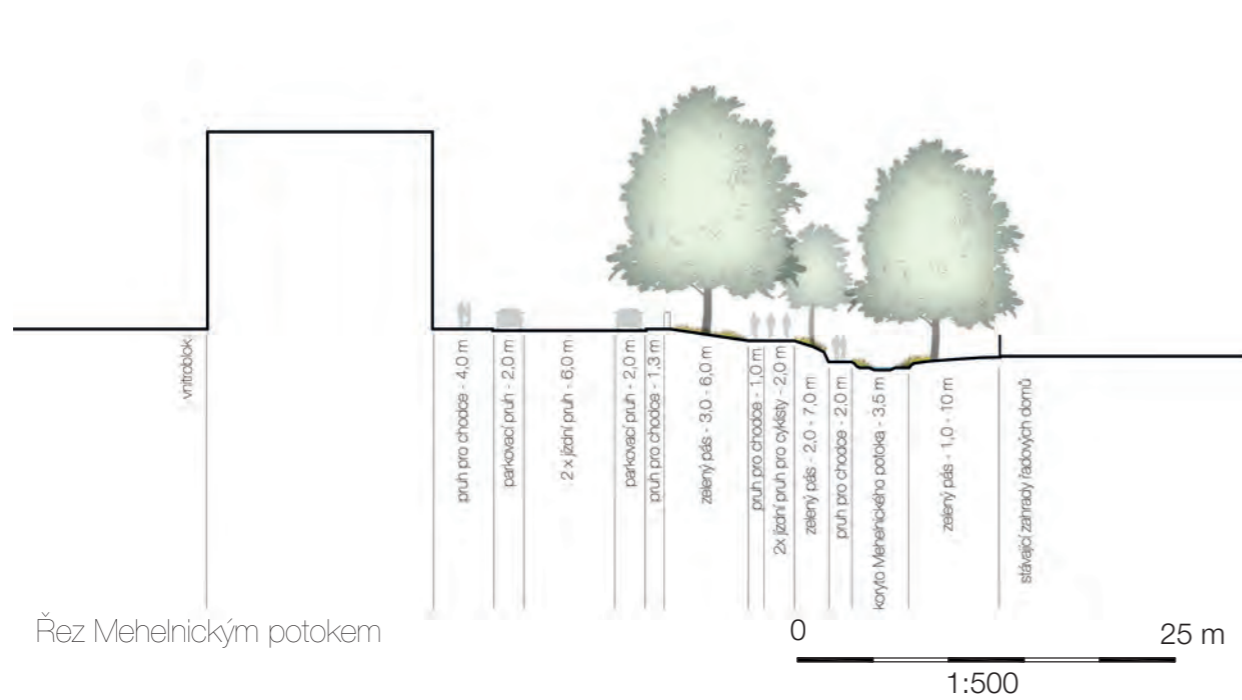
Protipovodňová ochrana integrovanou součástí zástavby. Nutno řešit speciální uzávěry stavebních otvorů. Použití výjimečně jako prevence před větší než stoletou vodou.



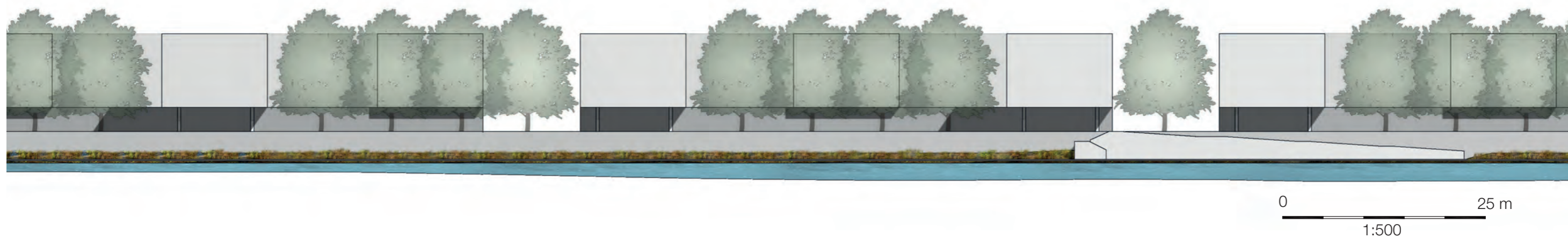
PŪDORYS



ŘEZY



POHLED



DETAIL



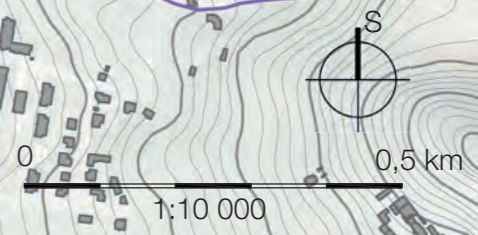
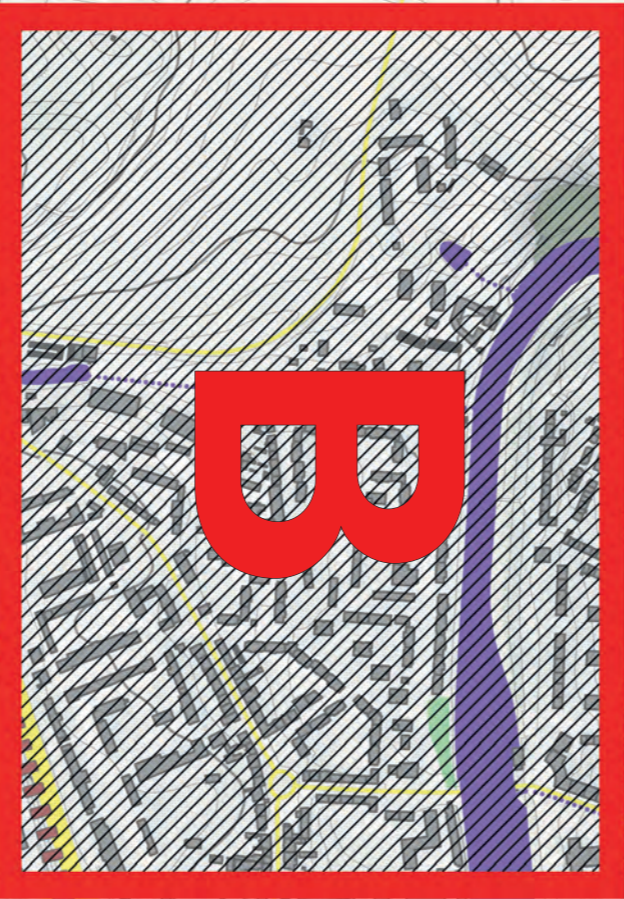
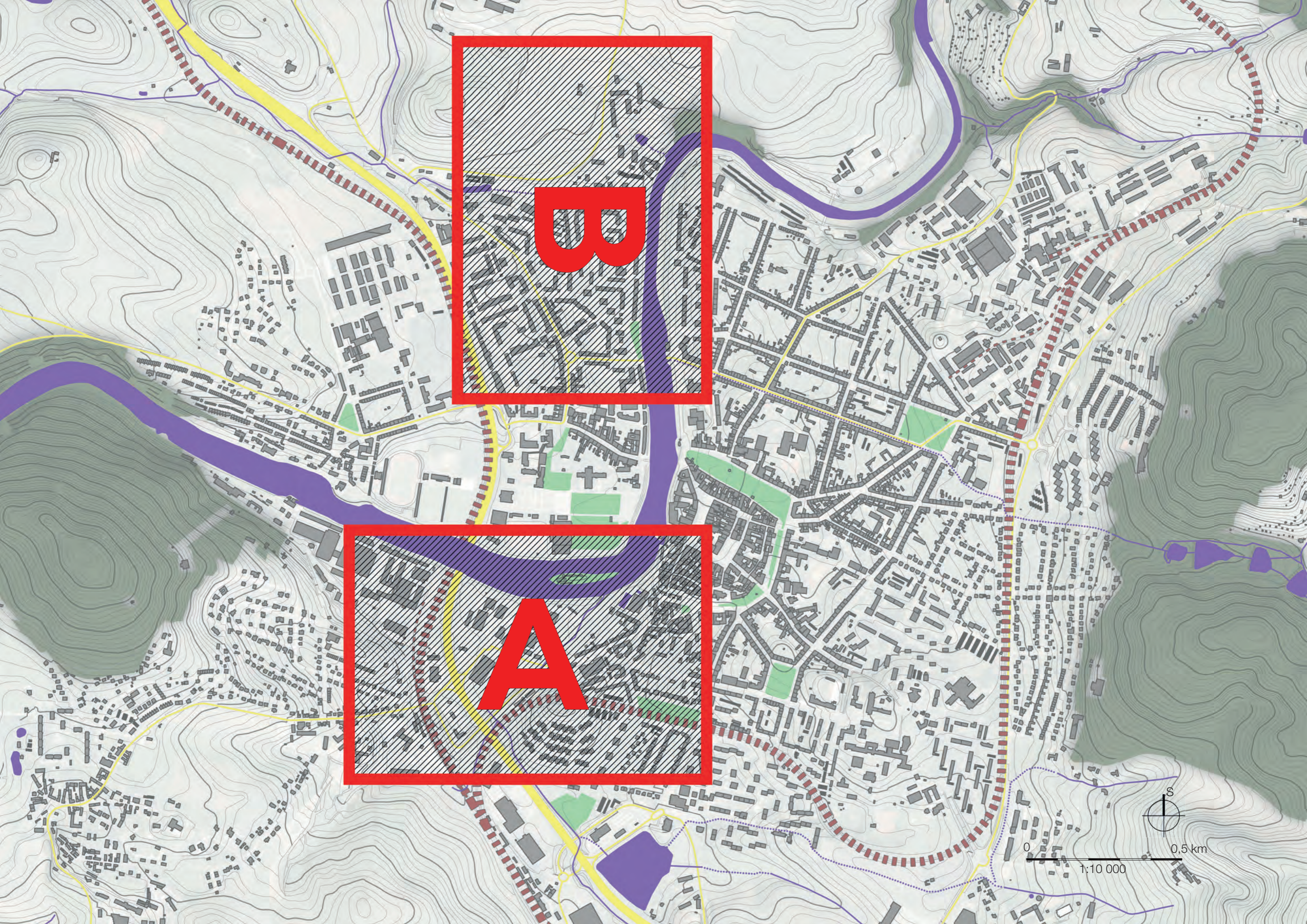
0 12,5 m

1:250











LOKALITA B

KONCEPT



Bloková zástavba území. Lokalita je periferií města a převažující pohyb v území je jednoúčelový.

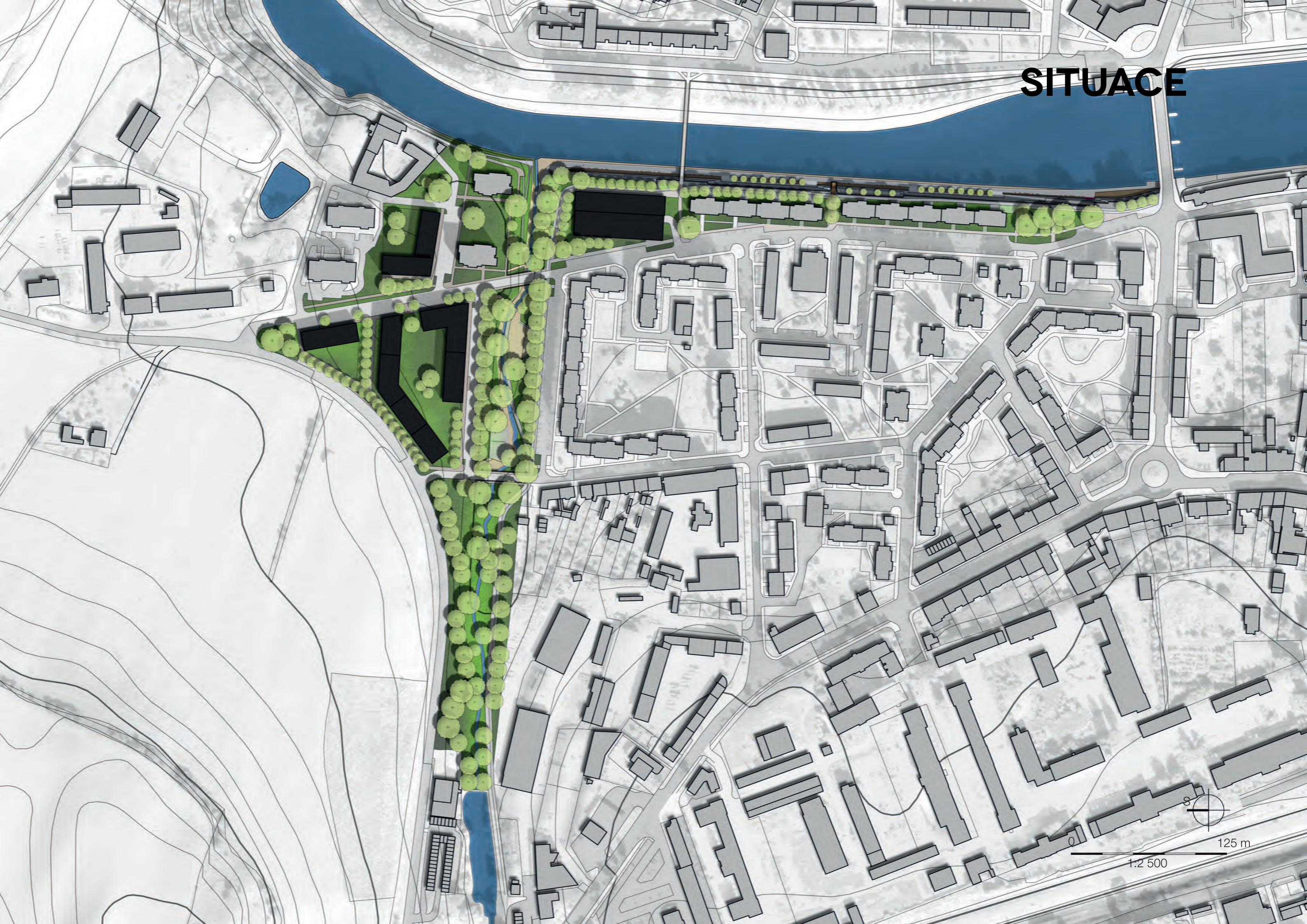


Obnovením zatrubněného Jiherského potoka dochází k alternativnímu spojení lokality s okolím a především s krajinou.



Nápojení Jiherského potoka na nové nábřeží. Prokrvení území propojováním jednotlivých bodů a tras. Nabízí se spojení cyklostezkou např. s průmyslovou zónou nebo nákupním centrem.

SITUACE



1:2 500

125 m





HMOTA

0 300 m
1:6 000

stav



PROSTOR

0 300 m
1:6 000



návrh





stav

Legenda:

- železnice

- významné dopravní tahy

- významné pěší tahy

- významné cyklostezky

01 - Kulturní dům

02 - obchodní dům Racek

03 - obchod s potravinami

04 - domov pro seniory

05 - nákupní centrum

06 - zastávka autobusu mimoměstské dopravy

07 - železniční zastávka

08 - Majerův mlýn

09 - skály

10 - kontakt s vodou

11 - vyhlídka na město, řeku a skály

12 - parkovací dům s obytnou nástavbou

13 - soutok Jiherského potoka a řeky Otavy

14 - sportovní a dětská hřiště

15 - slunná louka

16 - revitalizovaná nádrž, bruslení, rybaření



DĚJE



návrh

ZÁTOPOVÁ ÚZEMÍ

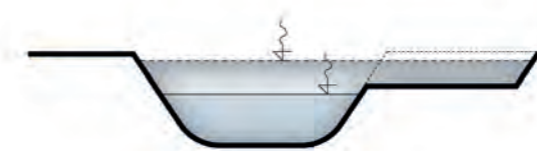


Legenda:

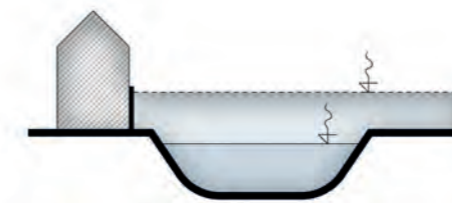
- normální stav vody
- hranice 50-ti leté vody
- hranice 100 leté vody

stav

použité způsoby ochrany před povodněmi



Rozšíření kapacity vodoteče. Odtrubnění Jiherského potoka dojde k rozšíření kapacity průtoku, který je v současnosti nedostatečný.



Protipovodňová ochrana integrovanou součástí zástavby. Nutno řešit speciální uzávěry stavebních otvorů. Použití u hromadných garáží, které se nacházejí v zátopové oblasti.



0 300 m
1:6 000



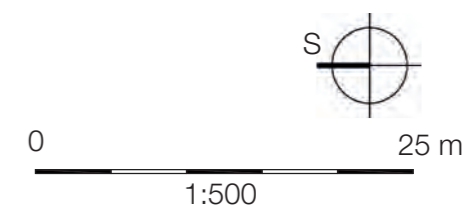
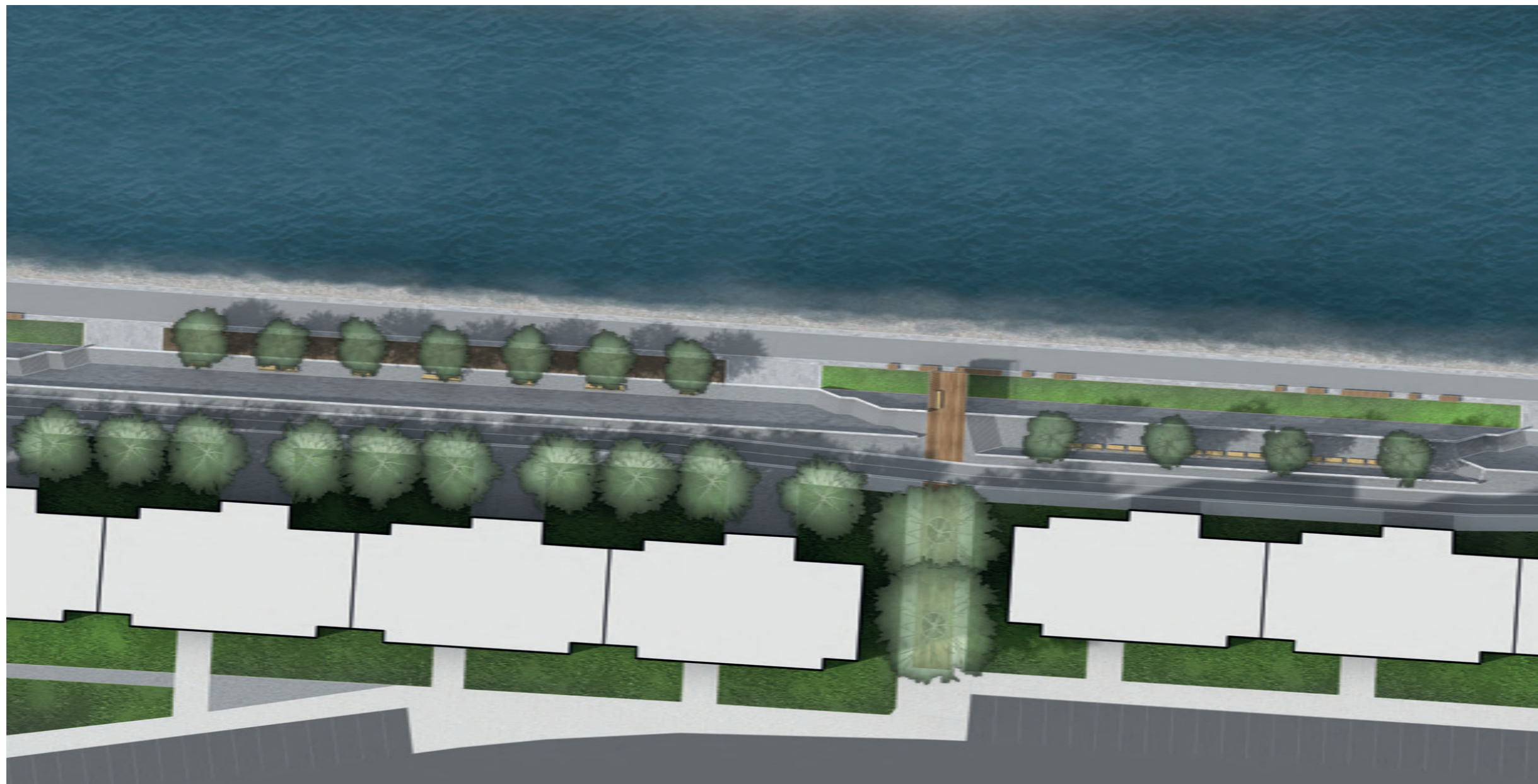
Legenda:

- normální stav vody
- hranice 50-ti leté vody
- hranice 100 leté vody

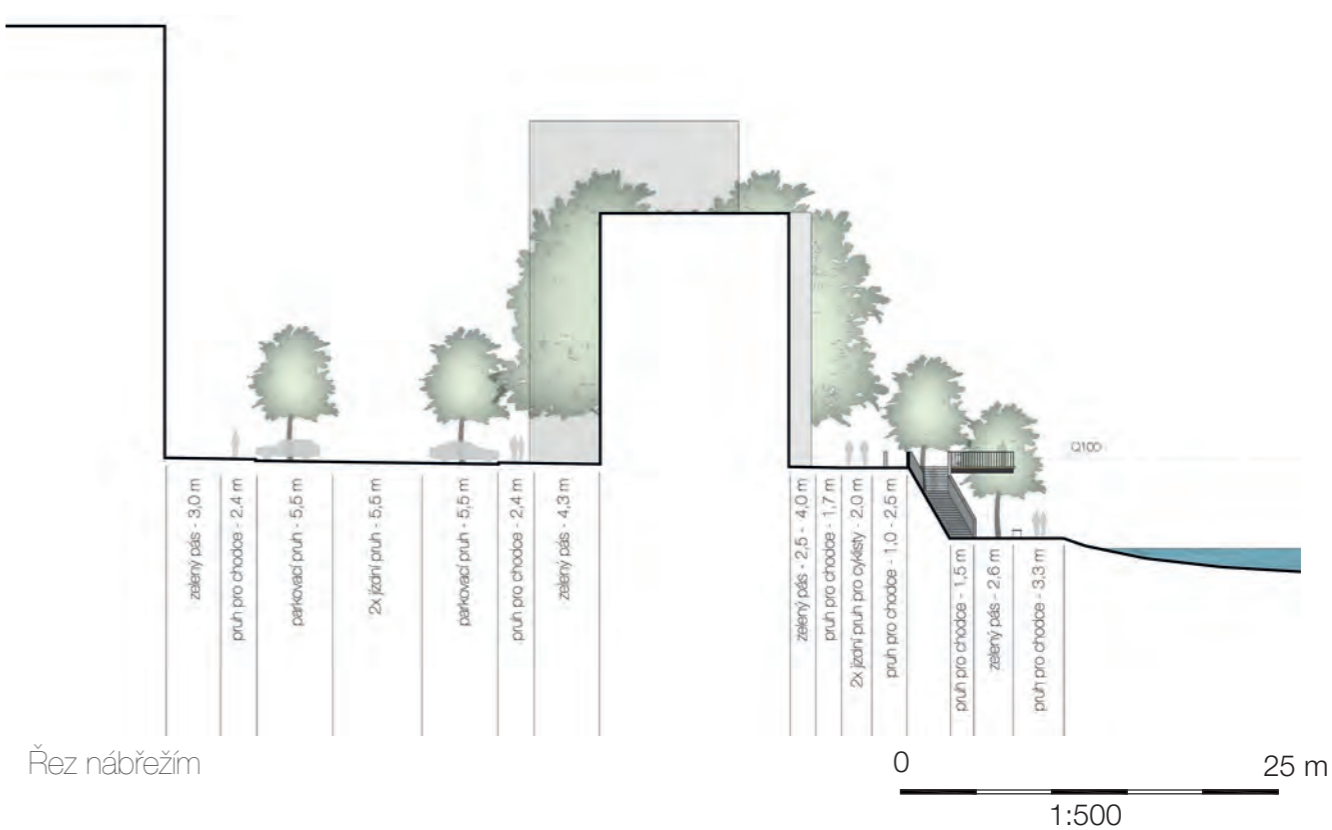
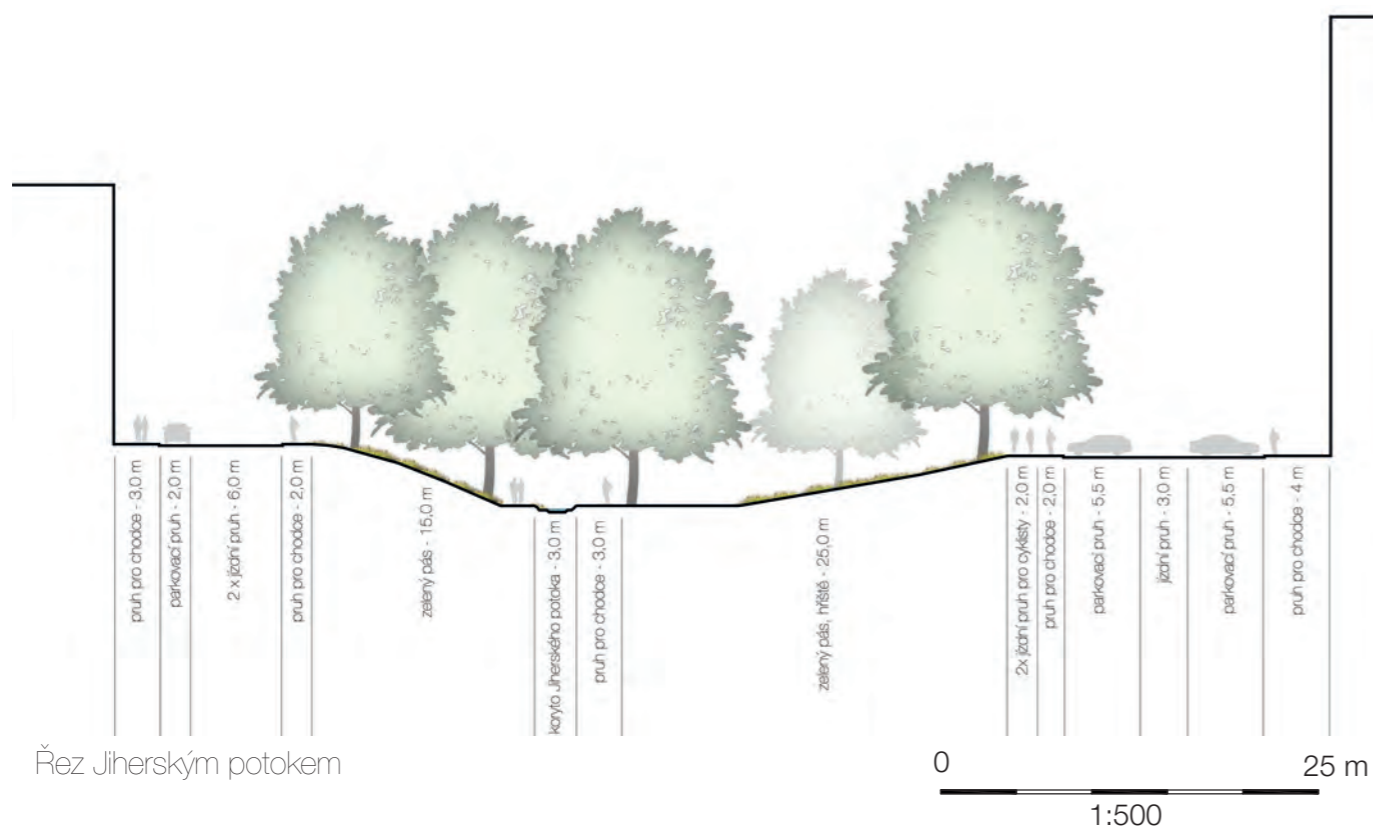
návrh



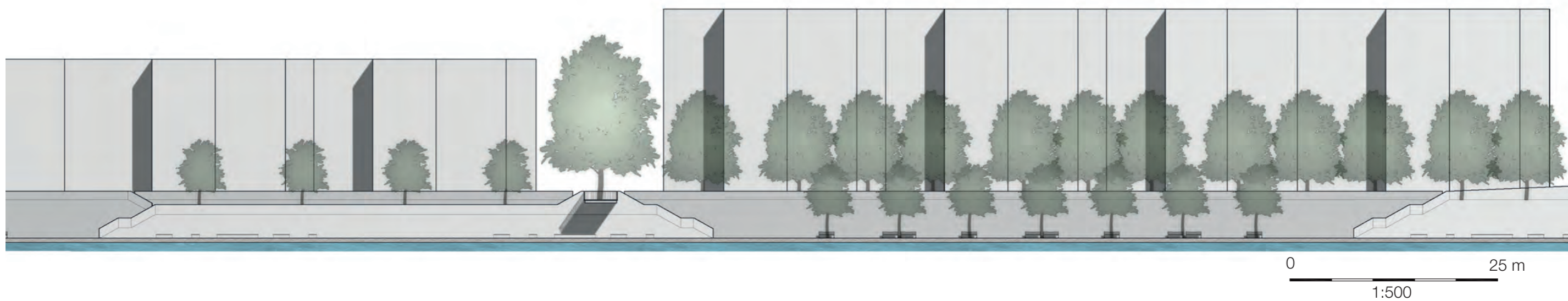
PŪDORYS



ŘEZY



POHLED



DETAIL



0 12,5 m
1:250







Chrudim / Česká republika

- revitalizace náhonu



- situace před revitalizací



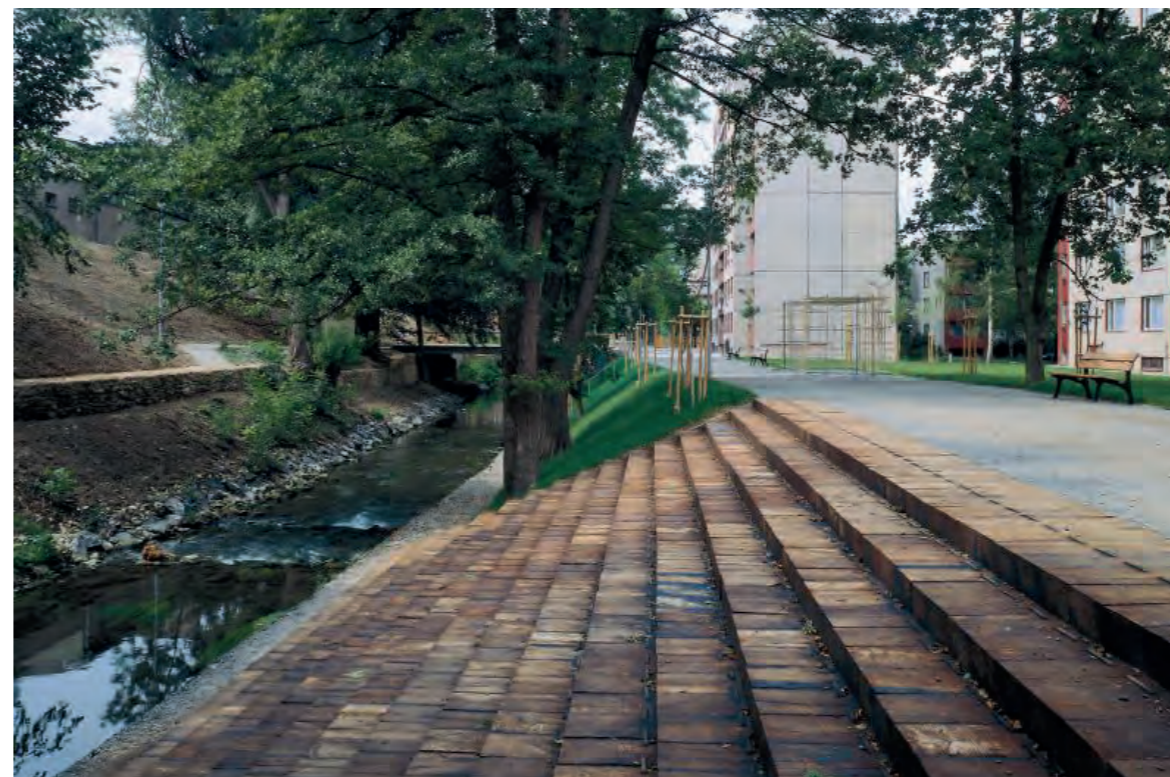
- po revitalizaci



- po revitalizaci

Litomyšl / Česká republika

- řeka Loučná



REFERENCE

Lipsko / Německo

- řeky Elster a Pleiße



Hagen / Německo

- řeka Volme



Soul / Jižní Korea

- Cheonggyecheon



Wörth am Main / Německo

- řeka Mohan



Bad Kreuznach / Německo

- řeka Nahe



Kassel / Německo

- potok Ahne



Použité zdroje a literatura

- Český úřad zeměměřický a katastrální
<http://cuzk.cz/>
- Český statistický úřad
<http://www.czso.cz/>
- Český hydrometeorologický úřad
<http://portal.chmi.cz/>
- Digitální báze vodohospodářských dat
<http://www.dibavod.cz/>
- <http://www.fotohistorie.cz/>
- digitální archiv Šechtl a Voseček
<http://sechtl-vosecek.ucw.cz/>
- Jirka Jiroušek
<http://www.nebeske.cz/>
- FRÖHLICH, Jiří Stará Otava mezi Pískem a Zvíkovem, Písek: Prácheňské nakladatelství, 2000, 99 s, ISBN 80-901940-7-9
- JAVŮREK, Zdeněk, KOTALÍK, Jan Písek ve fotografii: 1860 -1918, Písek: Město Písek, 2007, 239 s
- MAGERSTEIN, Zdeněk Rybářská ulice - o ulici, která zmizela z mapy Písku, Písek: Prácheňské nakladatelství, 2009, 135 s, ISBN 978-80-86566-48-1
- PIXOVÁ, Jaroslava STARÁ PORTYČ a Pražské předměstí, Písek: Prácheňské nakladatelství, 2013, 157 s, ISBN 978-80-86566-56-6
- PRÁŠEK, Jiří, JAVŮREK, Zdeněk, Historie PÍSECKÝCH POVODNÍ, Písek: nakladatelství J&M, 2002, ISBN 80-86154-40-8

Poděkování

Poděkování patří celé mé rodině. Především pak děkuji mé dceři Elišce, že byla trpělivá, mému nenarozenému synovi, že ještě chvíli posečkal, a v neposlední řadě pak jejich mamince Lucii za její podporu a trpělivost.

