



YACHT KLUB V PODOLÍ

MAREK ŘEZÁČ

DIPLOMNÍ PROJEKT

ATELIER AULICKÝ

FA ČVUT

ZS 2013

PODĚKOVÁNÍ

Rád bych touto cestou poděkoval především Doc. Ing. arch. Václavu Aulickému za vedení diplomové práce, cenné rady a ochotu.

Dále bych rád poděkoval Ing. Hynku Boučkovi za rady při zpracování návrhu, Ing. arch. Pavlu Lesenskému za rady při grafickém návrhu.

A v neposlední řadě děkuji moji rodině, přítelkyni a všem co mě podporovali.

ČYK

ČESKÝ YACHT KLUB SE NACHÁZÍ NA ÚZEMÍ PRAHY 4 V PODOLÍ. JAKO JEDEN Z PRVNÍCH YACHT KLUBŮ V EVROPĚ BYL ZALOŽEN JOSEFEM RÖSSLEREM- OŘOVSKÝM JIŽ V ROCE 1893. TÉTO POZORUHODNÉ STAVBĚ PŘECHÁZELY TŘI MENŠÍ PLOVACÍ DŘEVĚNÉ KLUBOVNY, KTERÉ SI JAKO SVÉ ZÁZEMÍ ZVOLILI PODOLSKÝ PŘÍSTAV V NOVÉ A Tedy I UMĚLÉ ZÁTOCE ROZKLÁDAJÍCÍ SE POD VYŠEHRADEM. PŘÍSTAV BYL VYBUDOVÁN V LETECH 1869 AŽ 1872. P ROCE 1890 BYL DOPLNĚN OCHRANNOU HRÁZÍ O DÉLCE 300 M A VÝŠCE 4M. TROJÚHELNÍKOVÝ PROFIL POLOOSTROVA OŘEZÁVÁ KOMUNIKACE KONČÍCÍ U BUDOVY Č.Y.K . PRO SVOU MALOU KAPACITU BYL PŘÍSTAV VYHRAZEN PRO KOTVENÍ SPORTOVNÍCH PLAVIDEL. HLOUBKA PŘÍSTAVU ČINÍ 4 M.

11. LEDNA 1912 PŘEDLOŽIL ČLEN Č.Y.K FERDINAND ŠAMONIL NÁVRH NOVÉ, CELODŘEVĚNÉ BUDOVY. 30. LEDNA 1912 BYLO MÍSTODRŽITELSTVÍM ČESKÝM, VYDÁNO POVOLENÉ KE STAVBĚ. DO PROVOZU SE KLUB OTEVŘEL ZA NECELÝ PŮLROK, 21. ZÁŘÍ 1912.

PO PRVNÍ SVĚTOVÉ VÁLCE BYLA STAVBA PŘI VSTUPU U JIŽNÍ STRANY ROZŠÍŘENA O PŘÍSTAVBU, KTERÁ NAHRADILA DO-SAVADNÍ VYHLÍDKOVOU TERASU. KAPACITA JIŽ ZA 10 LET NESTAČILA, A PROTO BYLA PŘISTAVĚNA I NOVÁ LODĚNICE, KTERÁ OBSAHOVALA I UBYTOVACÍ ZAŘÍZENÍ V PATŘE A K NÍ I PŘIBIL NUTNÝ SKLAD.

PŘED II. SVĚTOVOU VÁLKOU V ROCE 1937 BYLA DÁLE KLUB ROZŠÍŘEN O SKLENĚNOU VERANDU NA ZÁPADĚ. JIŽ PŘI BUDOVÁNÍ HRÁZE SE POČÍTALO S KVALITNÍM OZELENĚNÍM. VZROSTLÁ LINIE TOPOLŮ SE ALE NEDOKÁZALA UBRÁNIT NÁLETOVÝM STROMŮM, STROMKŮM I KEŘŮM, KTERÉ POLOSTROV ČINÍ ZNAČNĚ NEPŘÍTAŽLIVÝM. STŘEDEM TŘÍPDLAŽNÍ DŘEVOSTAVBA S TĚMĚŘ PLOCHOU STŘECHOU JE V PRVNÍM NADZEMNÍM PODLAŽÍ KLUBOVNA, KTERÁ JE PROPOJENA SE ŠATNAMI V DRUHÉM NADZEMNÍM PATŘE SE NACHÁZEJÍ PROSTORY PRO ZAHRANIČNÍ DELE-GACE A PRO ZASLOUŽILÉ ČLENY.

JEDNA Z NEJSTARŠÍCH SPORTOVNÍCH STAVEB JE VÝNIKAJÍCÍM DOKLADEM NEJEN PO STAVEBNÍ STRÁNCE, ALE I PO KUL-TURNĚ SPORTOVNÍ. DŮKAZEM JE I NEPŘERUŠENÝ PROVOZ KLUBU OD JEHO OTEVŘENÍ PŘED VÍCE NEŽ STO LETY. I DÍKY TOMU BYLA VYHLÁŠENA NÁRODNÍ KULTURNÍ PAMÁTKU.

YACHT CLUB TATRAN PRAHA

DŮLEŽITÝM ASPEKTEM VE VÝVOJI PODOLSKÉHO PŘÍSTAVU JE I YACHT KLUB TATRAN. PO PRVNÍ SVĚTOVÉ VÁLCE Z DŮVODU BYTOVÉ KRIZE A ZVÝŠENÍ ZÁJMU O REKREACI V PŘÍRODĚ VEDLA K UŽITÍ HAUSBÓTŮ NA VLTAVĚ JAKO DOČAS-NÉ BYDLENÍ. Z BEZPEČNOSTNÍCH DŮVODŮ STÁTNÍ PLAVEBNÍ SPRÁVA PŘIDĚLILA HAUSBÓTŮM KOTVIŠTĚ V PODOLSKÉM PŘÍSTAVU. ČYK UPŘEDNOSTŇOVAL PLACHETNICE V PŘÍSTAVU A MAXIMÁLNĚ POVOLOVAL MOTOROVÉ ČLUNY VLASTNÍCI MOVITÝ ČLENOVÉ KLUBU. ODMÍTL TAK KOTVENÍ HASUBÓTŮ VE VODÁCH KLUBU. PROTO SE TYTO PLOVOUCÍ DOMY PO-SUNULY BLÍŽE K MELČÍ ČÁSTI PŘÍSTAVU. V ROCE 1930 BYL ZALOŽEN OFICIÁLNĚ ČESKÝ KLUB VÝLETNÍCH ČLUNŮ (ČKVČ). V ROCE 1934 VZNIKL PRVNÍ ZÁVOD S MOTOROVÝMI ČLUNY S ČLENY ČYK, TAK VZNIKLA POPRVÉ MOTORISTICKÁ ZÁVOD-NÍ ČINNOST NA VLTAVĚ. V DOBĚ DRUHÉ SVĚTOVÉ VÁLKY, BYL KLUB ZAKÁZÁN, PŘESTO SE ČLENOVÉ SCHÁZELI. PO VÁLCE V PŘÍSTAVU ZBYLO VELKÉ MNOŽSTVÍ LODÍ, KDE SE JEJICH TRUPY STALY ZÁKLADEM PRO MNOHO STAVEB. PROTO SE ZDE OBJEVUJÍ I TRUPY INVAZNÍCH ČLUNŮ. V ROCE 1947 SE ČKVČ STAL ČLENEM TJ ČESKÉ LODĚNICE, KAM BYLO PŘEVEDENO ZNAČNĚ MNOŽSVÍ VÝLETNÍCH ČLUNŮ, OD TĚ DOBY KLUB FUNGUJE JAKO TJ TATRAN PRAHA 7.





ARCHITEKTONICKÉ ŘEŠENÍ

NOVĚ NAVRŽENÝ YACHT KLUB SE NACHÁZÍ V KATASTRÁLNÍM ÚZEMÍ PRAHY 4 – PODOLÍ. TATO MĚSTSKÁ ČTVRT LEŽÍCÍ NA PRAVÉM BŘEHU VLTAVY PŘECHÁZÍ Z ROVINNÉ ČÁSTI U PODOLSKÉ VODÁRNY AŽ DO PRUDŠÍCH SVAHŮ SMĚŘUJÍCÍ K ÚBOČÍ VYŠEHRADU A NA PRAŽSKÉHO POVSTÁNÍ. PODOLÍ JE TVOŘENO PŘEVÁŽNĚ BLOKOVOU ZÁSTAVBOU, RODINNÝMI DOMY A VILAMI. CELKOVÝ OBRAZ DOTVÁŘÍ ŘADA VÝZNAMNÝCH OBJEKTŮ A SKUPINY BUDOV- ZMÍNĚNÁ PODOLSKÁ VODÁRNA, PODOLSKÝ PLAVECKÝ STADION, ÚSTAV PRO PÉČI O MATKU A DÍTĚ, ČYK .

SAMOTNÝ PODOLSKÝ PŘÍSTAV V SOUČASNOSTI PŮSOBÍ ODTAŽITÝM DOJMEM, ZDÁNLIVĚ ODŘÍZNUTÝ OD OKOLNÍHO ŽIVOTA, NENABÍZEJÍCÍ ŽÁDNÉ AKTIVITY ANI VHODNÝ PŘÍSTUP.

NOVÁ BUDOVA YACHT KLUBU BYLA NEVYHNUTELNÁ PRO ZDÁRNÉ FUNGOVÁNÍ CELÉHO AREÁLU. ČYK JE V DNEŠNÍ DOBĚ Z PROVOZNÍ STRÁNKY NEDOSTAČUJÍCÍ. OD KAPACITY KLUBOVNY, ZÁZEMÍ, HYGIENICKÉ ČÁSTI AŽ PO PODLIMITNÍ LODĚNICI ČI KOMPLIKOVANOU MANIPULACI S LODĚMI. TO SOUVISÍ DÁLE I S PŘILEHLOU ÚZKOU KOMUNIKACÍ, NEDOSTATEČNÝM POČTEM PARKOVACÍCH MÍST A OBTÍŽNÝM PŘÍSTUPEM K VODĚ. IDEOU BYLO ZKOMPLEXNĚNÍ VĚTŠINY FUNKCÍ DO JEDNOHO OHNISKA, ŠETRNÝ NÁVRH HMOTY A MATERIÁLŮ A ZÁROVEŇ VHODNÁ REKULTIVACE AREÁLU A ZPŘÍSTUPNĚNÍ HO VEŘEJNOSTI. HLAVNÍ NÁVRH JE ROZDĚLEN NA DVA OBJEKTY- YACHT KLUB A RESTAURACI S LODNÍM DOKEM, KDE SE VEŠKERÉ DĚJE ODEHRÁVAJÍ VE DVOU ÚROVNÍCH- V ROVINĚ HRÁZE- ČLOVĚK ZDE VNÍMÁ OKOLÍ JAKO CELEK V ROVINĚ HLADINY, KDE JE DÍKY NAVRŽENÝM MOLŮM V KONTAKTU S VODOU. RESTAURACE A LODNÍ DOK PŮSOBÍ ZÁMĚRNĚ „NEVIDITELNĚ“. Z VYHLÍDKY Z VYŠEHRADU JE VIDĚT POUZE ZELENÁ PLOCHA STŘECHY. NENARUŠUJE TAK SVÝM OBJEMEM PŘIROZENOU KŘIVKU HRÁZE. AŽ PŘI PŘÍMÉM KONTAKTU V HORIZONTU SE FUNKCE A HMOTA PROPÍŠE DO TERÉNU HRÁZE, S KTEROU PAK TVOŘÍ POMOCÍ STROPNÍ KONSTRUKCE JEDNU POCHOZÍ PLOCHU. POLOOSTROV JE TAK ZDÁNLIVĚ NEZASTAVĚN A PŘITOM JE ROZŠÍŘEN O RELAXAČNÍ, ZELENÉ PLOCHY. NA ŠPICI HRÁZE JE NAVRŽEN LETNÍ BAR, KTERÝ JE DÍKY SVÉ POLOZE POD VYŠEHRADEM S ODPOČINKOVÝMI MOLY, LÁKAVÝM MÍSTEM PRO NÁVŠTĚVNÍKY. TVAREM SAMOTNÉHO YACHT KLUBU JE JEDNODUCHÁ A LOGICKÁ KONSTRUKCE NAVAZUJÍCÍ NA KLASICKÉ PŘÍSTAVNÍ DOKY SE SEDLOVÝMI STŘECHAMI, KTERÁ POUŽITÝM MATERIÁLEM PŘIROZENĚ ZAPADÁ DO KONTEXTU PŘÍSTAVU.

YACHT KLUB

OBJEKT JE ROZDĚLEN NA TŘI PODLAŽÍ. NEJVYŠŠÍ PODLAŽÍ JE ZÁROVEŇ HLAVNÍM VSTUPEM DO OBJEKTU, KDE MŮŽEME V PRŮHLEDU ŠIROKÉ HALY PŘES KLUB VIDĚT AŽ VĚŽE VYŠEHRADU. KLUB JAKO REPREZENTATIVNÍ FUNKCE, JE V PRAKTICKY PŘÍMÉM KONTAKTU S PŘÍSTAVEM DÍKY PROSKLENÉ FASÁDĚ. JE ROZDĚLEN NA SPOLEČENSKOU ČÁST S BAREM OBSAHUJÍCÍ VLASTNÍ TOALETY, RELAXAČNÍ ČÁST A NA MÍSTNOST PRO JEDNÁNÍ A PŘEDNÁŠKY. TYTO MÍSTNOSTI MOHOU BÝT OD SEBE VŠAK ODDĚLENY POMOCÍ POHYBLIVÉ PŘÍČKY. TOTO PODLAŽÍ DÁLE OBSAHUJE KANCELÁŘ PRO PREZIDENTA KLUBU, KTERÁ JE SPOJENA S PŘEDNÁŠKOVOU MÍSTNOSTÍ, KANCELÁŘ ADMINISTRATIVNÍ A KANCELÁŘ PRO SPRÁVCE OBJEKTU. SPRÁVCE DISPONUJE I SVÝM BYTEM. V NEPOSLEDNÍ ŘADĚ JE ZDE I YACHT SHOP S PŮJČOVNOU LODÍ. V ODDĚLENÉ ČÁSTI JE DENNÍ MÍSTNOST PRO SERVISMANY A JEJICH ŠATNY. PRVNÍ NADZEMNÍ PODLAŽÍ SE NACHÁZÍ V ÚROVNI 1,5 M NAD HLADINOU. JSOU ZDE SITUOVÁNY OPRAVÁRENSKÉ HALY, DÍLNA, PROSTOR PRO SUŠENÍ PLACHET A STĚŽŇŮ. JE ZDE UMÍSTĚN ODDĚLNÝ VSTUP PRO SERVIS, ABY SE NEKŘÍŽIL S PROVOZEM YACHT KLUBU. PO HLAVNÍCH SCHODECH Z HALY V 2.NP SE MŮŽEME DOSTAT DO ŠATEN PRO MUŽE (39 SKŘÍNĚK) A ŽENY (36 SKŘÍNĚK),OBSAHUJÍCÍ TOALETY A SPRCHY, DO RELAXAČNÍ ČÁSTI SE SAUNOU, DO POSILOVNY NEBO DO ŠATEN TRENÉRŮ. OBĚ PODLAŽÍ JSOU SPOJENA VÝTAHEM A V KAŽDÉM SE NACHÁZÍ WC PRO INVALIDY. PRVNÍM PODZEMNÍ PODLAŽÍ JE PŮDORYSNĚ SPOJENO S DOKEM. GARÁŽE DISPONUJÍ 31 AUTOMOBILOVÝMI MÍSTY, Z TOHO TŘI JSOU PRO INVALIDY. NACHÁZÍ SE ZDE MÍSTNOST PRO VZDUCHOTECHNIKU, KOTELNA A TECHNICKÁ MÍSTNOST. PROSTOR JE MOŽNÉ OPUSTIT TŘEMI SCHODIŠTI A VÝTAHEM. DŮLEŽITÝ JE PŘEDPROSTOR PŘED YACHT KLUBEM- SLOUŽÍCÍ PRO MANIPULACI S LODĚMI. JE MOŽNÉ JE SPUSTIT POMOCÍ POHYBLIVÉHO JEŘÁBU, NEBO PO KOMUNIKACI VLASTNÍM AUTOMOBILEM S VLEČKOU. V ZIMNÍM OBDOBÍ JE PŘEDPROSTOR MÍSTEM K Odstavení lodí. K OPRAVÁRENSKÝM HALÁM SMĚŘUJÍ OD HLADINY VODY KOLEJNICE.

OBJEKT JE ZALOŽEN NA ZÁKLADOVÉ DESCE TL. 500 MM. PŮDORYS JE OSOVĚ PO 7,5 METRECH ROZDĚLEN NA PĚT ČÁSTÍ. NOSNÉ STĚNY MAJÍ TL. 300 MM, STOPNÍ KONSTRUKCE 250 MM. PŘÍČKY JSOU ZDĚNÉ. KROV JE DŘEVĚNÝ, ZAJIŠTĚNÍ KLEŠTINAMI PO 1000 MM. OBVODOVÉ ZDI JSOU OPATŘENY TEP.IZOLACÍ TL. 150 MM KONTAKTNÍM ZPŮSOBEM. PLÁŠŤ OBVODOVÝCH STĚN I STŘECHY JE Z DŘEVĚNÝCH LATÍ 50X40 MM S 25 MM MEZEROU. PRVNÍ NADZEMNÍ PODLAŽÍ MÁ SVĚTLOU VÝŠKU 3,25 M, DRUHÉ NADZEMNÍ PODLAŽÍ MÁ SVĚTLOU VÝŠKU 3 M.

RESTAURACE A LODNÍ DOK

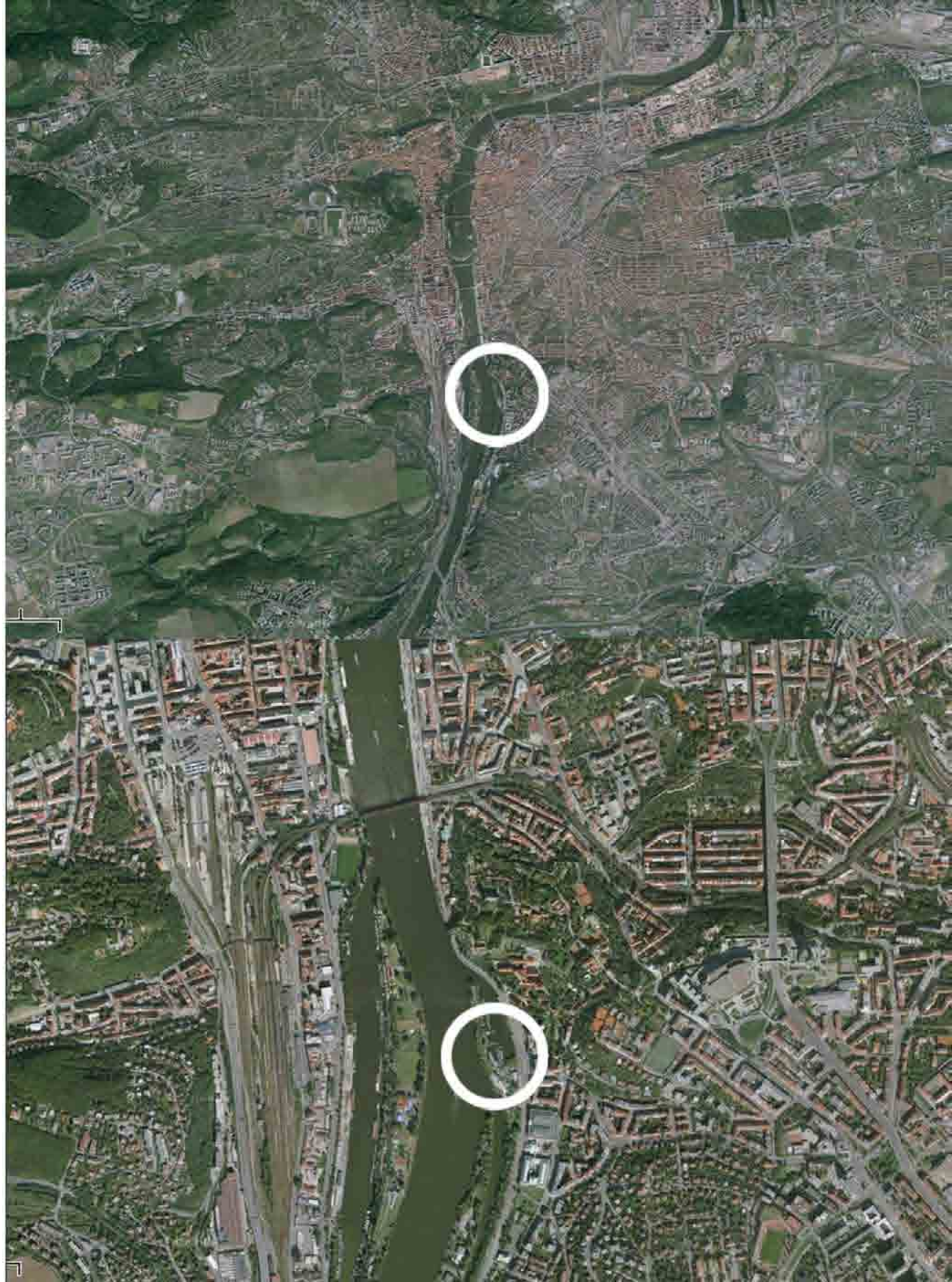
RESTAURACE JE DIMENZOVÁNA PRO CCA 80 LIDÍ UVNITŘ A 28 LIDÍ UMOŽŇUJÍCÍCH V LETNÍCH MĚSÍCÍCH SEDĚT NA TERASE. STRAVOVACÍ ČÁST JE PROSVĚTLENA DÍKY PROSKLENÉ VÝCHODNÍ FASÁDĚ A DVOUM KÓNICKÝM SVĚTLÍKŮM PROSTUPUJÍCÍ STROPNÍ KONSTRUKCÍ. VSTUP DO ČÁSTI PRO PŘÍPRAVU JÍDEL JE OD PŘÍSTUPU DO RESTAURACE ODDĚLEN. LODNÍ DOK JE POMOCÍ STROPNÍ DESKY PROPOJEN S RESTAURACÍ. ROZDĚLUJE JE SCHODIŠTĚ, KTERÉ UMOŽŇUJE SESTOUPIT Z ÚROVNĚ HRÁZE NA ROVINU MOLA. ZÁROVEŇ OBA OBJEKTY SPOJUJE CHODBA ZA SCHODIŠTĚM, KTERÁ JE PROPOJENA S TECHNICKOU MÍSTNOSTÍ. LODNÍ DOK DÁLE OBSAHUJE PĚT GARÁŽÍ NA LODĚ RŮZNÝCH VELIKOSTÍ, SKLADEM ZAHRADNÍHO NÁBYTKU RESTAURACE A SKLADEM LODNÍHO VYBAVENÍ.

OBA OBJEKTY JSOU ZALOŽENY NA MIKROPILOTECH OPŘENÝCH NA ŽB PAS. 300 MM OBVODOVÉ ZDI RESTAURACE JSOU OPATŘENY 150 MM TEPELNOU IZOLACÍ. FINÁLNÍM POVRCHEM JE HRUBÁ OMÍTKA, KTERÁ SE PROPISUJE I DO INTERIERU. PŘÍČKY JSOU ZDĚNÉ. PODLAŽÍ MÁ SVĚTLOU VÝŠKU 3,2 M. CELKOVÁ VÝŠKA STAVBY JE 4,2 M. LODNÍ DOK JE STEJNĚ JAK YACHT KLUB OBLOŽEN DŘEVĚNÝMI LATĚMI, BEZ TEPELNÉ IZOLACE. POSUVNÉ DVEŘE OD GARÁŽÍ JSOU OPATŘENY STEJNÝM SYSTÉMEM. STŘECHA RESTAURACE A LODNÍHO DOKU JE UVAŽOVÁNA JAKO ZELENÁ POCHOZÍ.

LETNÍ BAR

LETNÍ BAR NACHÁZEJÍCÍ NA KOSE HRÁZE JE SEZÓNNÍ STRAVOVACÍ OBJEKT OBSAHUJÍCÍ BAROVOU ČÁST, WC PRO ZAMĚSTNANCE A SKLAD. BAR JE ZÁSOBEN Z RESTAURACE.

BAR JE ZALOŽEN NA MIKROPILOTACH. STROPNÍ KONSTRUKCE JE VYKONZOLOVÁNA NAD CELÝ BAR. SŘECHA JE ZELENÁ POCHOZÍ. OBVODOVÉ STĚNY JSOU Z 200 MM ŽELEZOBETONU. V ŽB STROPNÍ DESCE JSOU UMÍSTĚNÝ ROLETY PRO MOŽNÉ UZAVŘENÍ OBJEKTU. PODLAŽÍ MÁ SVĚTLOU VÝŠKU 3,2 M. CELKOVÁ VÝŠKA STAVBY JE 4,2 M.






ORTOFOTOMAPA ÚZEMÍ

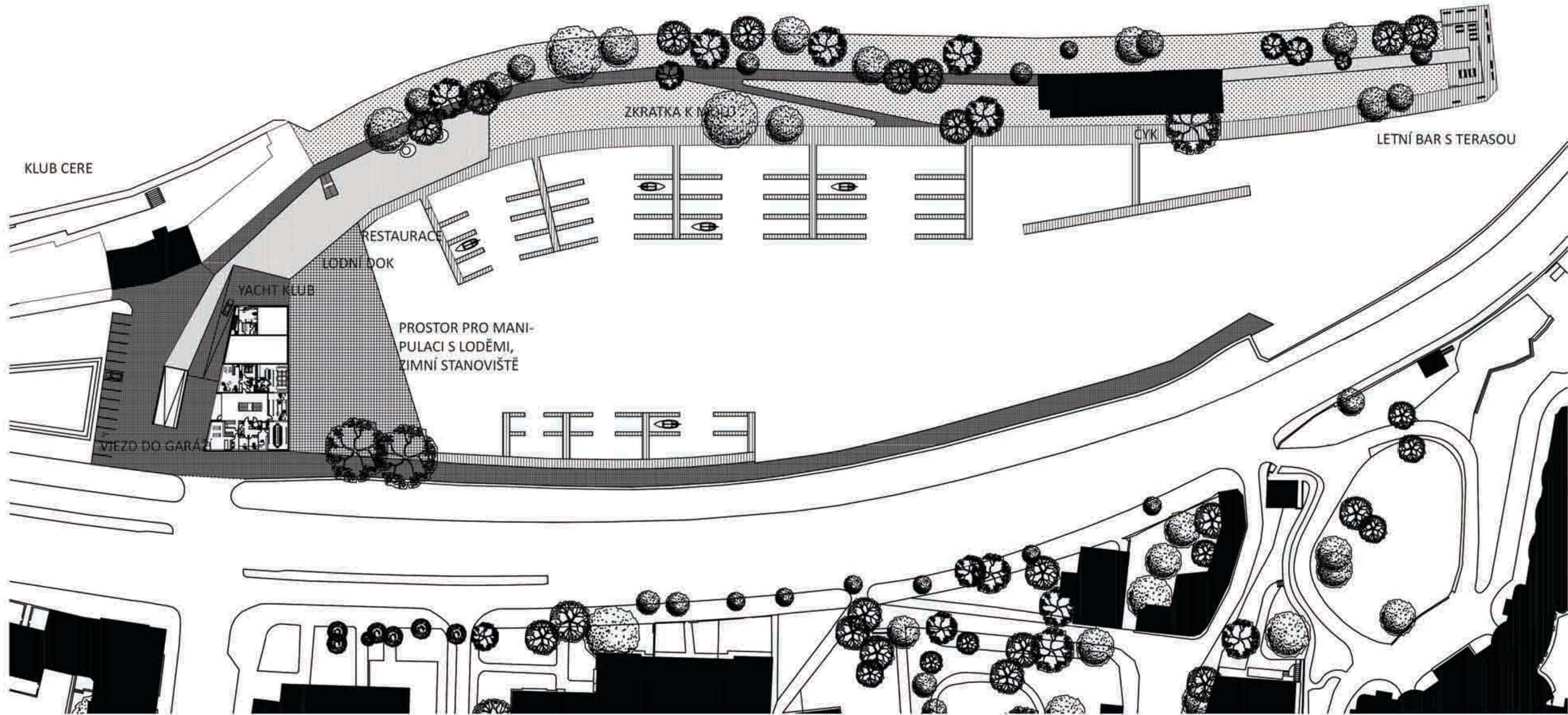


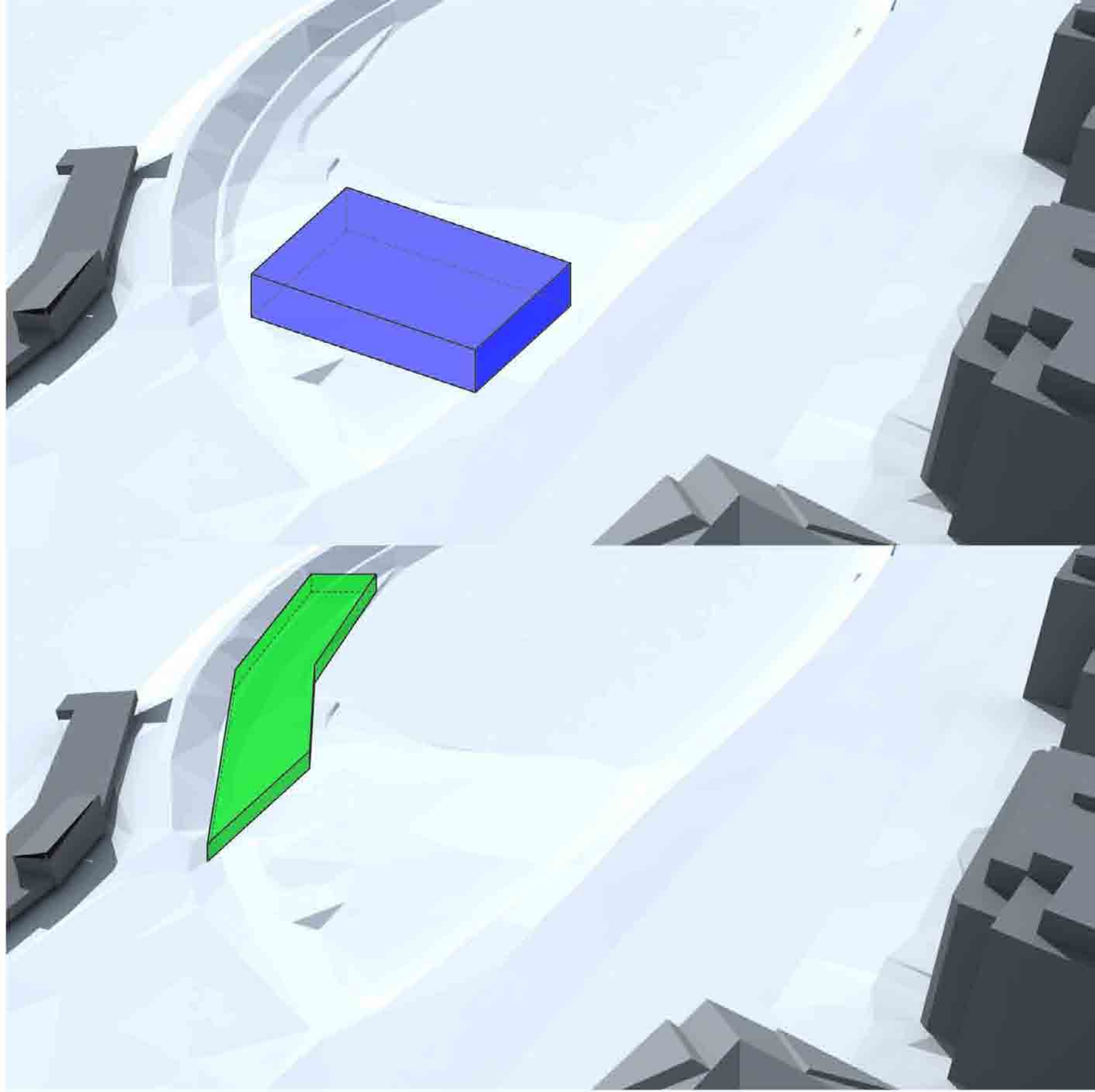
ORTOFOTOMAPA ÚZEMÍ V ÚROVNI 1. NP YACHT KLUBU

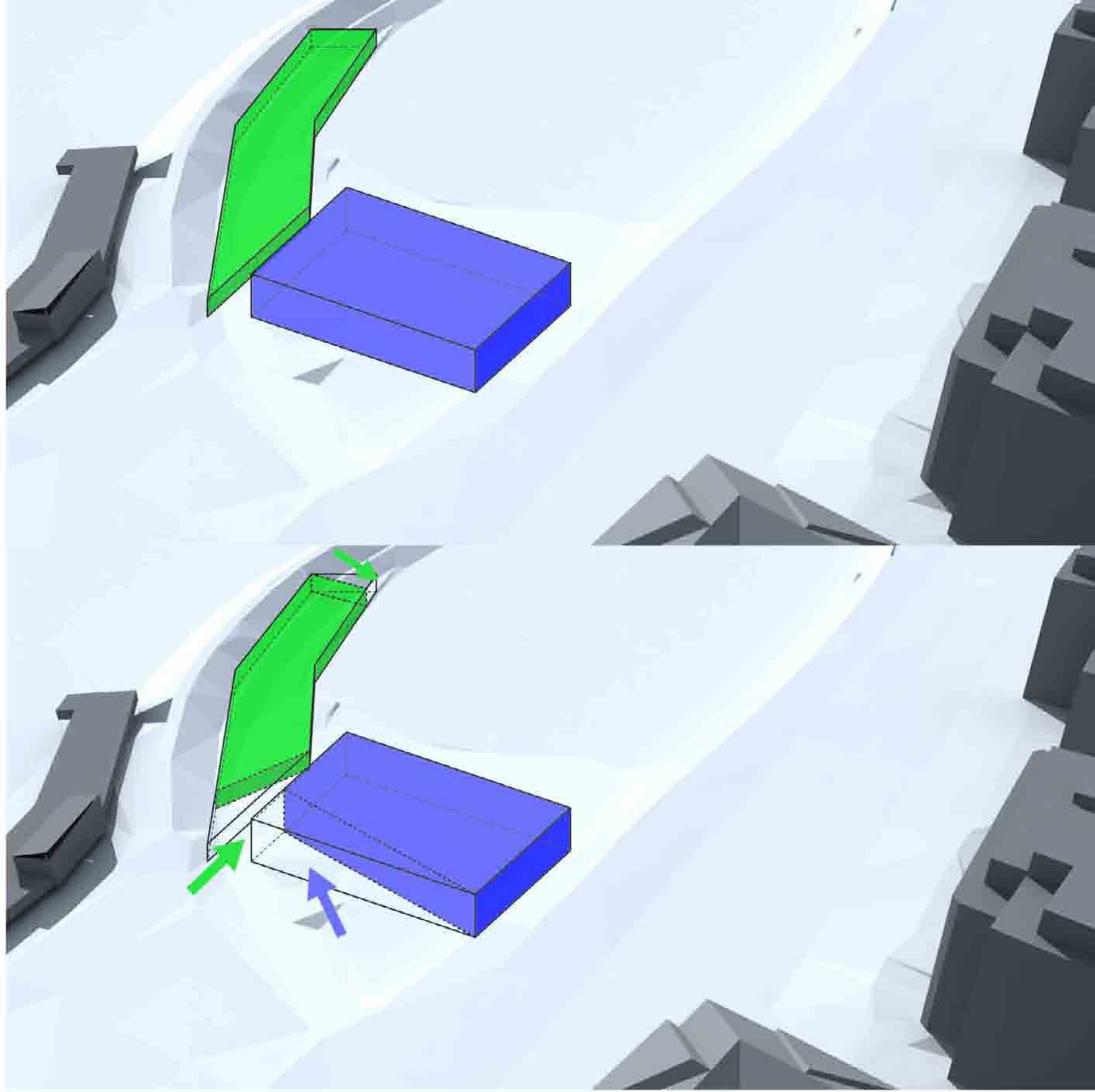


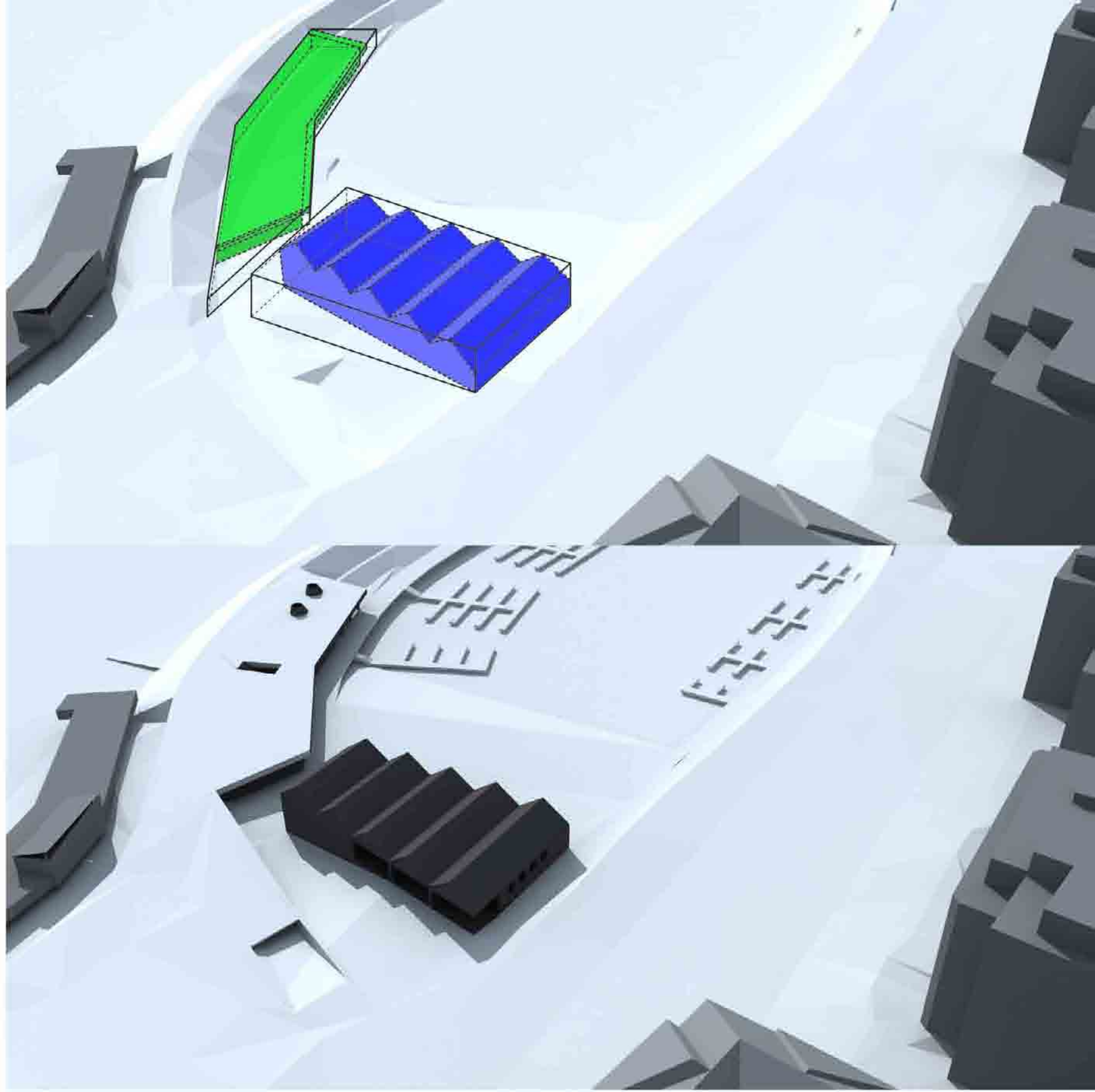
ORTOFOTOMAPA ÚZEMÍ V ÚROVNI 2. NP YACHT KLUBU

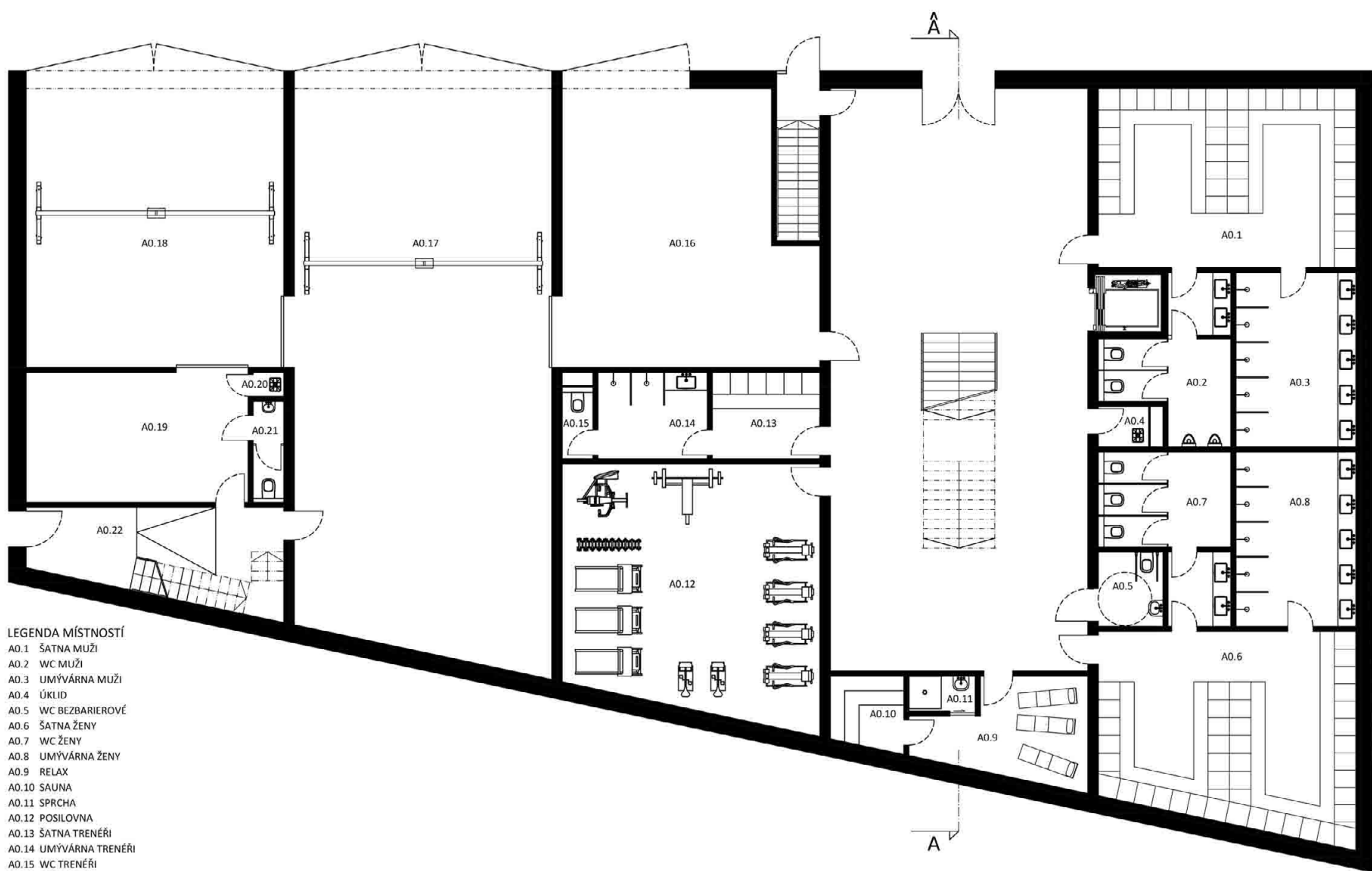
-  TRÁVNÍK NEUPRAVENÝ VE SVAHU NEPOCHOZÍ
-  TRÁVNÍK UPRAVENÝ POCHOZÍ
-  MOLO MODŘÍN PRKNA 140 MM
-  ŽULA ŠTÍPANÁ 100 MM x 40 MM
-  ŽULA NEW BIANCO 600 MM x 600 MM





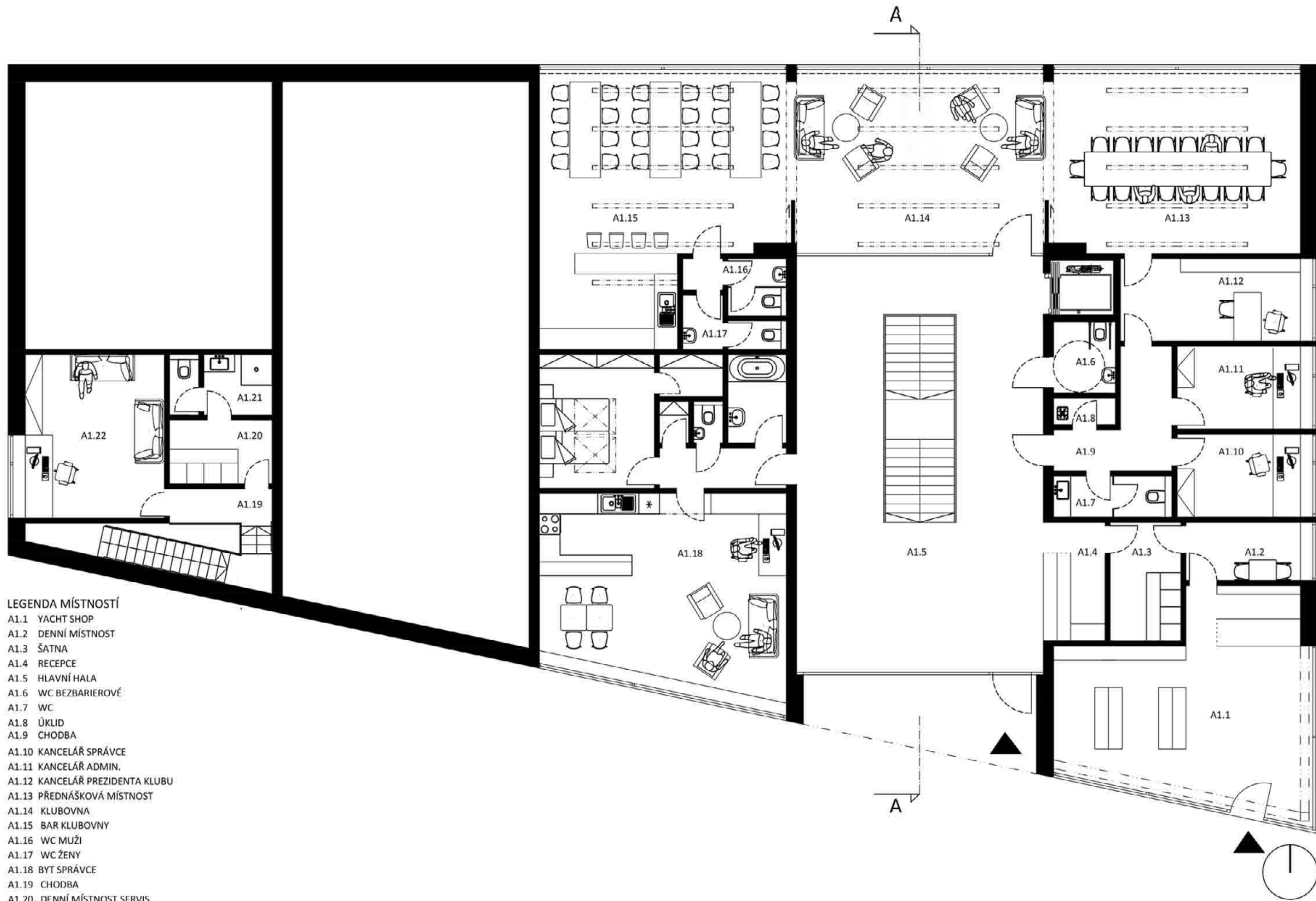






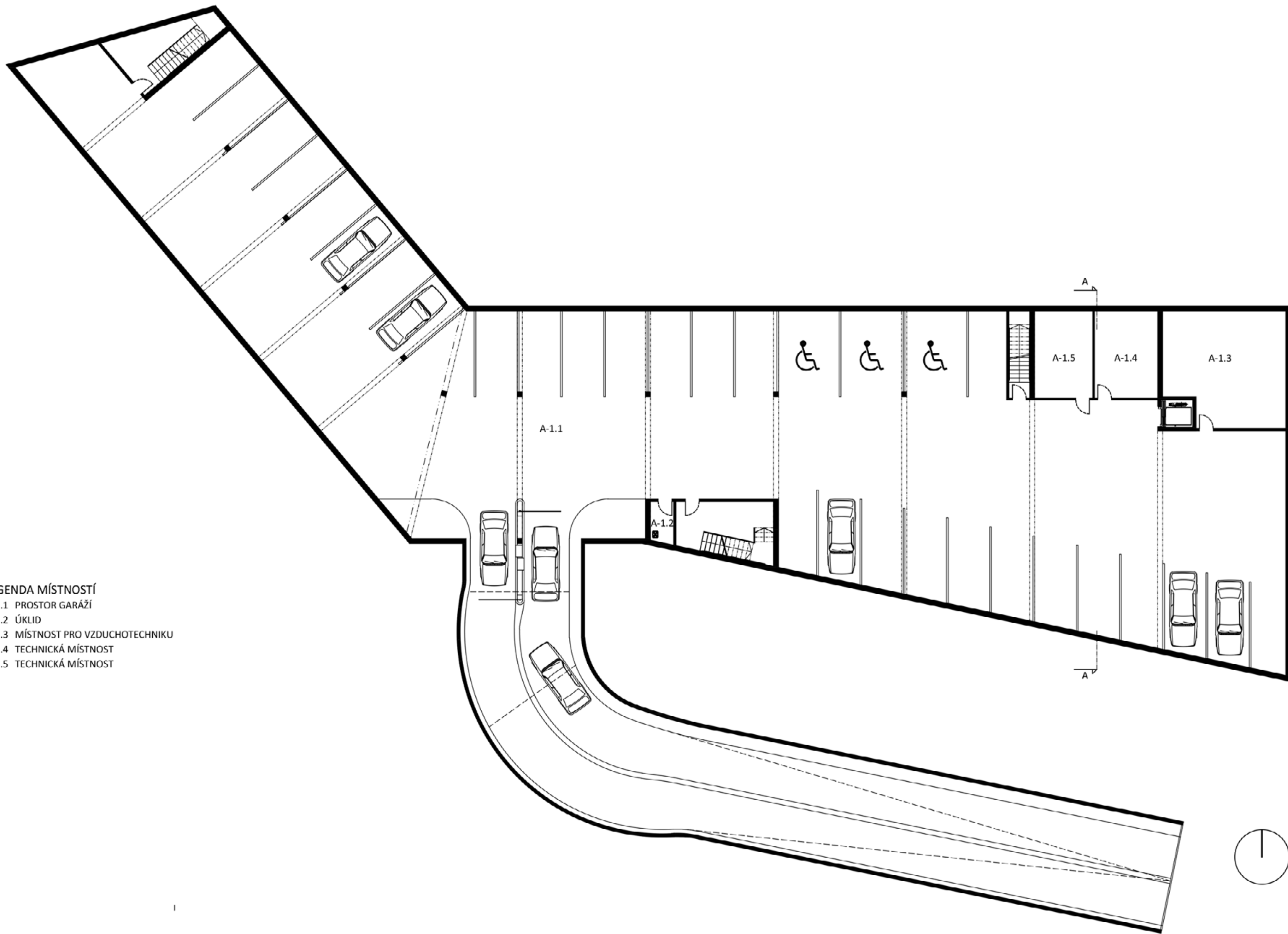
LEGENDA MÍSTNOSTÍ

- A0.1 ŠATNA MUŽI
- A0.2 WC MUŽI
- A0.3 UMÝVÁRNA MUŽI
- A0.4 ÚKLID
- A0.5 WC BEZBARIEROVÉ
- A0.6 ŠATNA ŽENY
- A0.7 WC ŽENY
- A0.8 UMÝVÁRNA ŽENY
- A0.9 RELAX
- A0.10 SAUNA
- A0.11 SPRCHA
- A0.12 POSILOVNA
- A0.13 ŠATNA TRENÉŘI
- A0.14 UMÝVÁRNA TRENÉŘI
- A0.15 WC TRENÉŘI
- A0.16 SUŠENÍ A SKLAD PLACHET A STĚŽŇŮ
- A0.17 OPRAVÁRENSKÁ HALA
- A0.18 OPRAVÁRENSKÁ HALA
- A0.19 DÍLNA
- A0.20 ÚKLID
- A0.21 WC
- A0.22 CHODBA

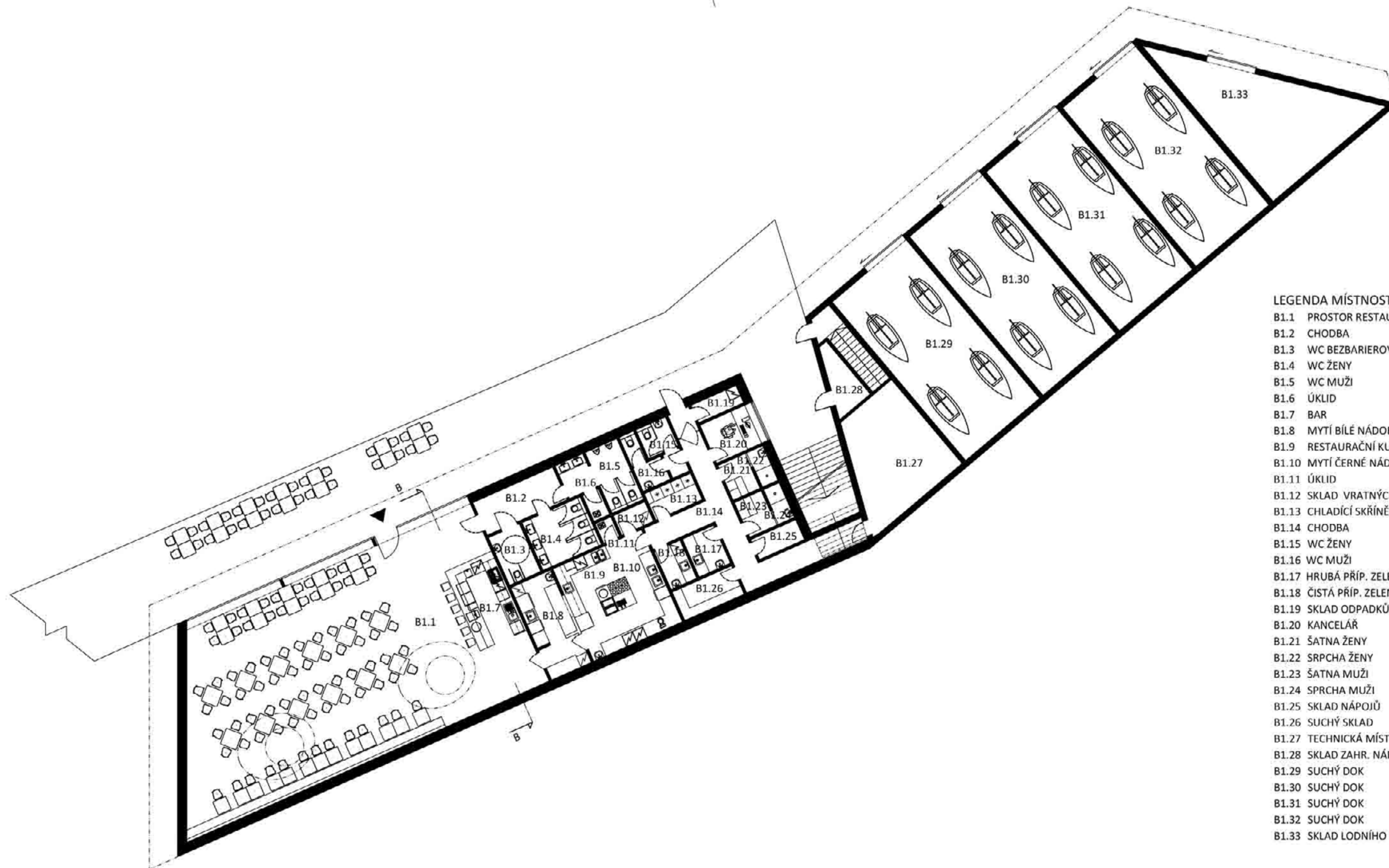


LEGENDA MÍSTNOSTÍ

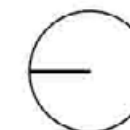
- A1.1 YACHT SHOP
- A1.2 DENNÍ MÍSTNOST
- A1.3 ŠATNA
- A1.4 RECEPCE
- A1.5 HLAVNÍ HALA
- A1.6 WC BEZBARIEROVÉ
- A1.7 WC
- A1.8 ÚKLID
- A1.9 CHODBA
- A1.10 KANCELÁŘ SPRÁVCE
- A1.11 KANCELÁŘ ADMIN.
- A1.12 KANCELÁŘ PREZIDENTA KLUBU
- A1.13 PŘEDNÁŠKOVÁ MÍSTNOST
- A1.14 KLUBOVNA
- A1.15 BAR KLUBOVNY
- A1.16 WC MUŽI
- A1.17 WC ŽENY
- A1.18 BYT SPRÁVCE
- A1.19 CHODBA
- A1.20 DENNÍ MÍSTNOST SERVIS
- A1.21 ŠATNA
- A1.22 SPRCHA



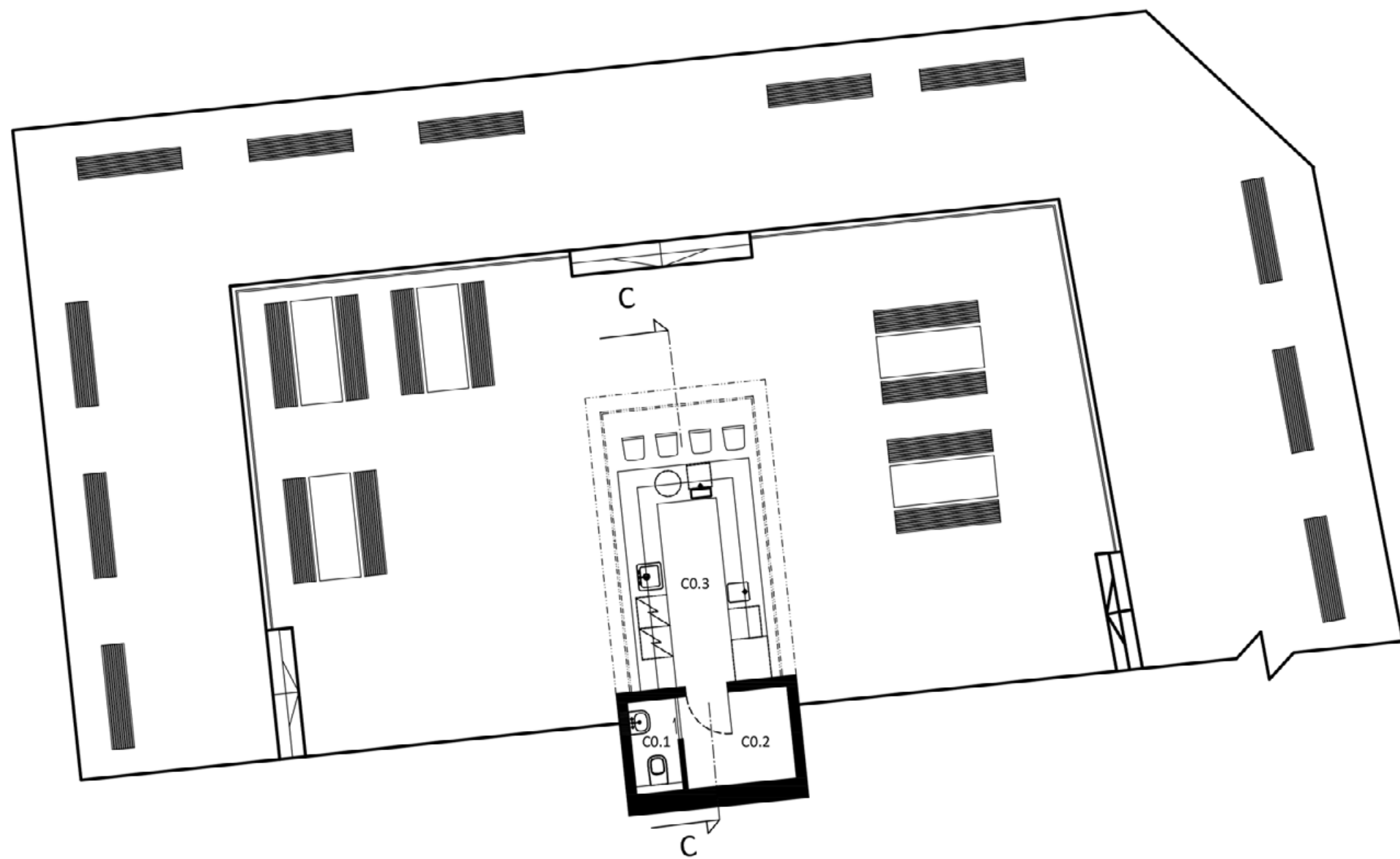
- LEGENDA MÍSTNOSTÍ**
 A-1.1 PROSTOR GARÁŽÍ
 A-1.2 ÚKLID
 A-1.3 MÍSTNOST PRO VZDUCHOTECHNIKU
 A-1.4 TECHNICKÁ MÍSTNOST
 A-1.5 TECHNICKÁ MÍSTNOST

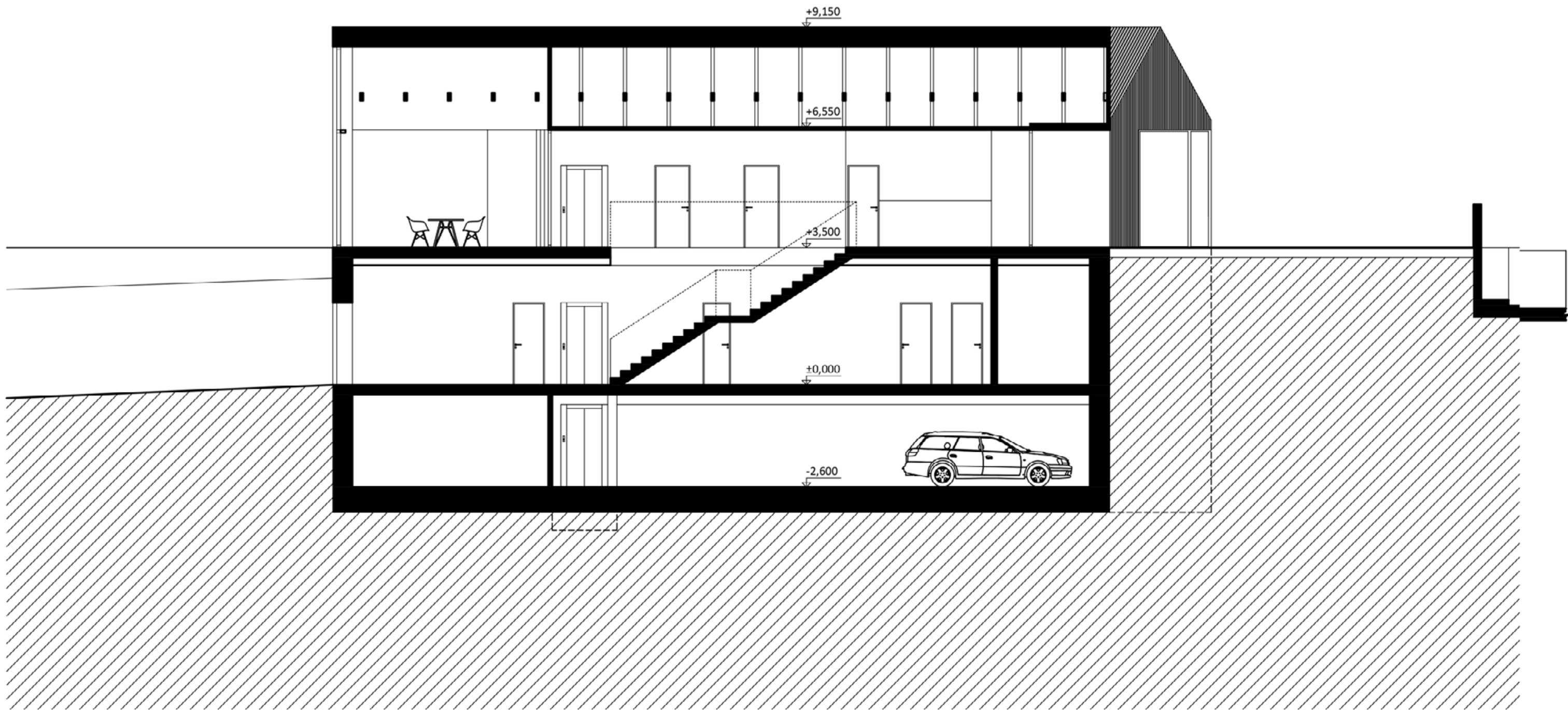


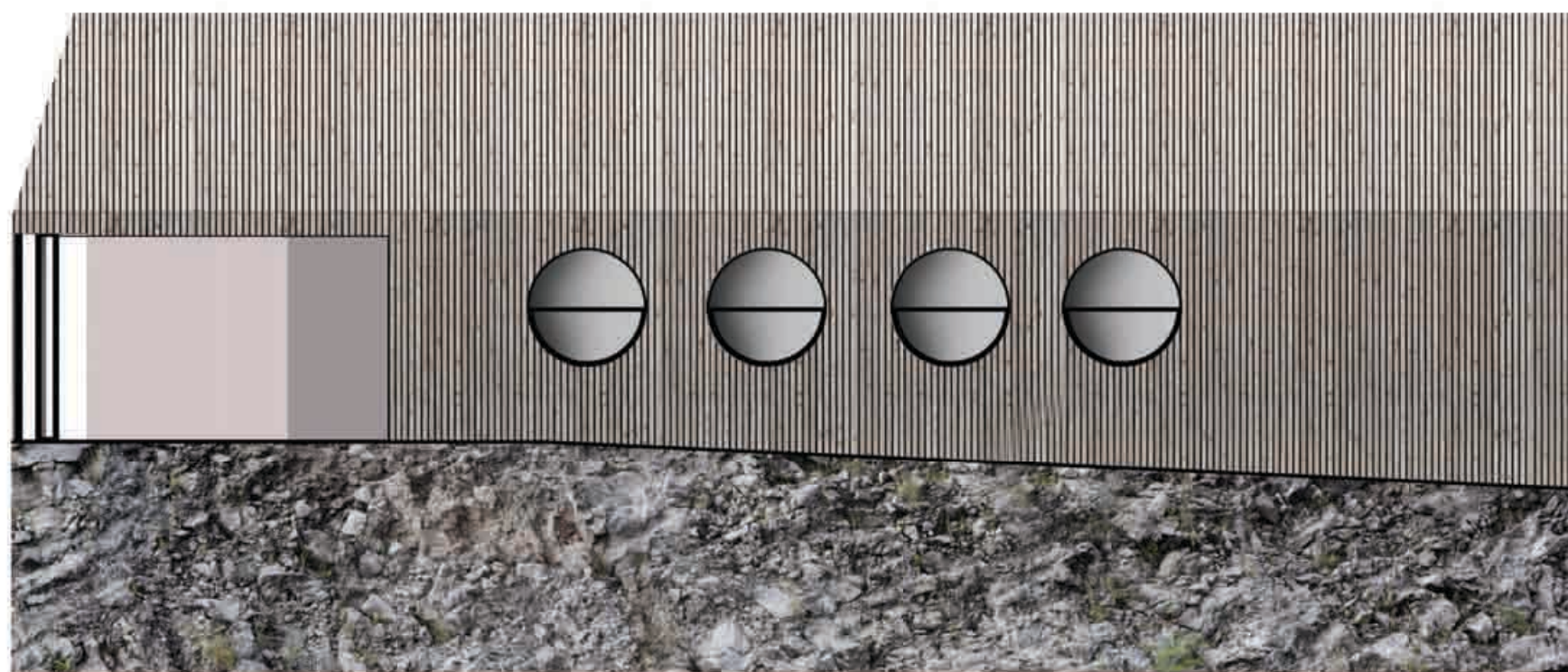
- LEGENDA MÍSTNOSTÍ**
- B1.1 PROSTOR RESTAURACE
 - B1.2 CHODBA
 - B1.3 WC BEZBARIEROVÉ
 - B1.4 WC ŽENY
 - B1.5 WC MUŽI
 - B1.6 ÚKLID
 - B1.7 BAR
 - B1.8 MYTÍ BÍLÉ NÁDOBÍ
 - B1.9 RESTAURAČNÍ KUCHYNĚ
 - B1.10 MYTÍ ČERNÉ NÁDOBÍ
 - B1.11 ÚKLID
 - B1.12 SKLAD VRATNÝCH OBALŮ
 - B1.13 CHLADÍCÍ SKŘÍŇĚ
 - B1.14 CHODBA
 - B1.15 WC ŽENY
 - B1.16 WC MUŽI
 - B1.17 HRUBÁ PŘÍP. ZELENINY
 - B1.18 ČISTÁ PŘÍP. ZELENINY
 - B1.19 SKLAD ODPADKŮ
 - B1.20 KANCELÁŘ
 - B1.21 ŠATNA ŽENY
 - B1.22 SRPCHA ŽENY
 - B1.23 ŠATNA MUŽI
 - B1.24 SPRCHA MUŽI
 - B1.25 SKLAD NÁPOJŮ
 - B1.26 SUCHÝ SKLAD
 - B1.27 TECHNICKÁ MÍSTNOST
 - B1.28 SKLAD ZAHR. NÁBYTKU
 - B1.29 SUCHÝ DOK
 - B1.30 SUCHÝ DOK
 - B1.31 SUCHÝ DOK
 - B1.32 SUCHÝ DOK
 - B1.33 SKLAD LODNÍHO VYBAVENÍ

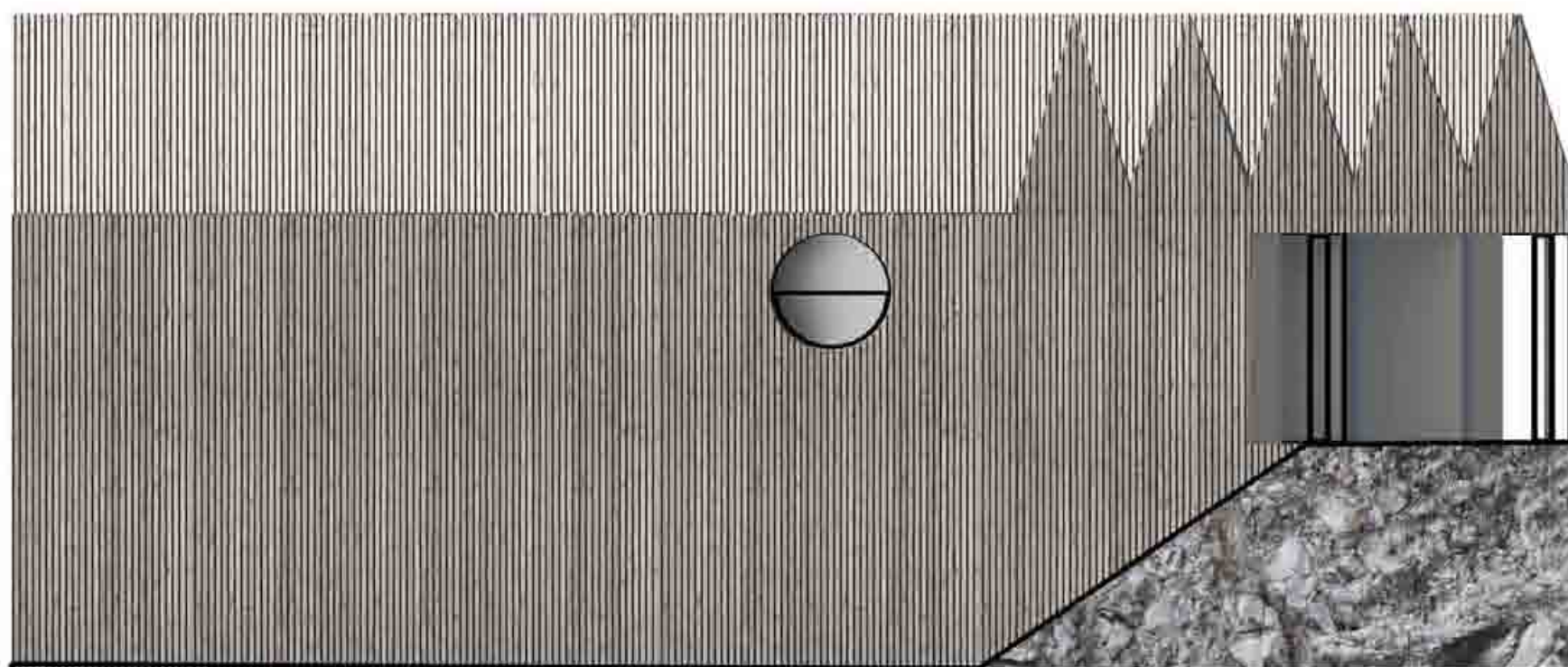
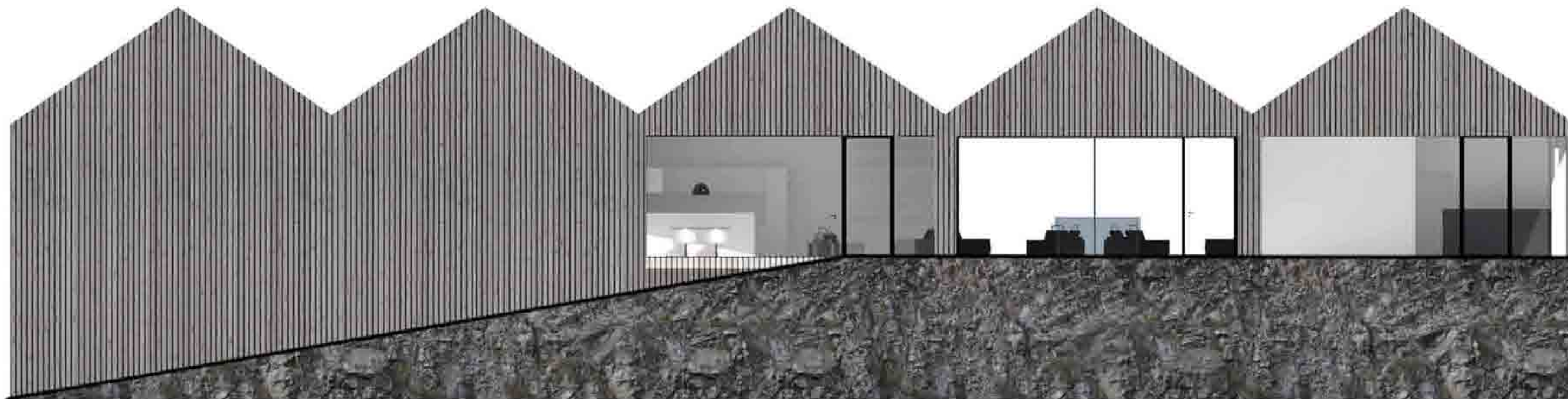


LEGENDA MÍSTNOSTÍ
C0.1 WC
C0.2 SKLAD
C0.3 BAR







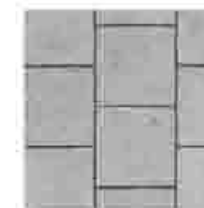




BETONOVÁ STĚRKA **BETONEPOX**
MÍSTO UŽITÍ: FASÁDA RESTAURACE A ČÁST DOKŮ



ŽULA NEW BIANCO
DÍLCE 600 MM x 600 MM
MÍSTO UŽITÍ: PŘEDPROSTOR YACHT KLUBU
- ZIMNÍ STANOVIŠTĚ LODÍ



BETONOVÁ PODLAHOVÁ STĚRKA HLADKÁ
BETONEPOX
MÍSTO UŽITÍ: SERVISNÍ MÍSTNOSTI, TECHNICKÉ
MÍSTNOSTI, GARÁŽE ATD.



ŽULA ŠTÍPANÁ
DÍLCE 100 MM x 40 MM
MÍSTO UŽITÍ: EXTERIER



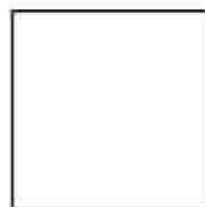
FASÁDNÍ DŘEVĚNÉ LATĚ
SMRK, 50 MM x 40 MM S 25 MM MEZEROU
MÍSTO UŽITÍ: FASÁDA YACHT KLUBU, STŘECHA
YACHTKLUBU



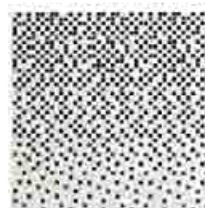
BÍLÝ LAK RAL 9010
MÍSTO UŽITÍ: INTERIEROVÉ DVEŘE



STĚRKOVÁ OMÍTKA BÍLÁ RAL 9010
MÍSTO UŽITÍ: VNITŘNÍ STĚNY VĚTŠINY MÍSTNOSTÍ
NA VÝJIMKY - SERVISNÍ MÍSTNOSTI, TECHNICKÉ
MÍSTNOSTI, GARÁŽE ATD.



IMPRONTA BIANCO NERO MOZAIKA
MÍSTO UŽITÍ: SPRCHY, WC

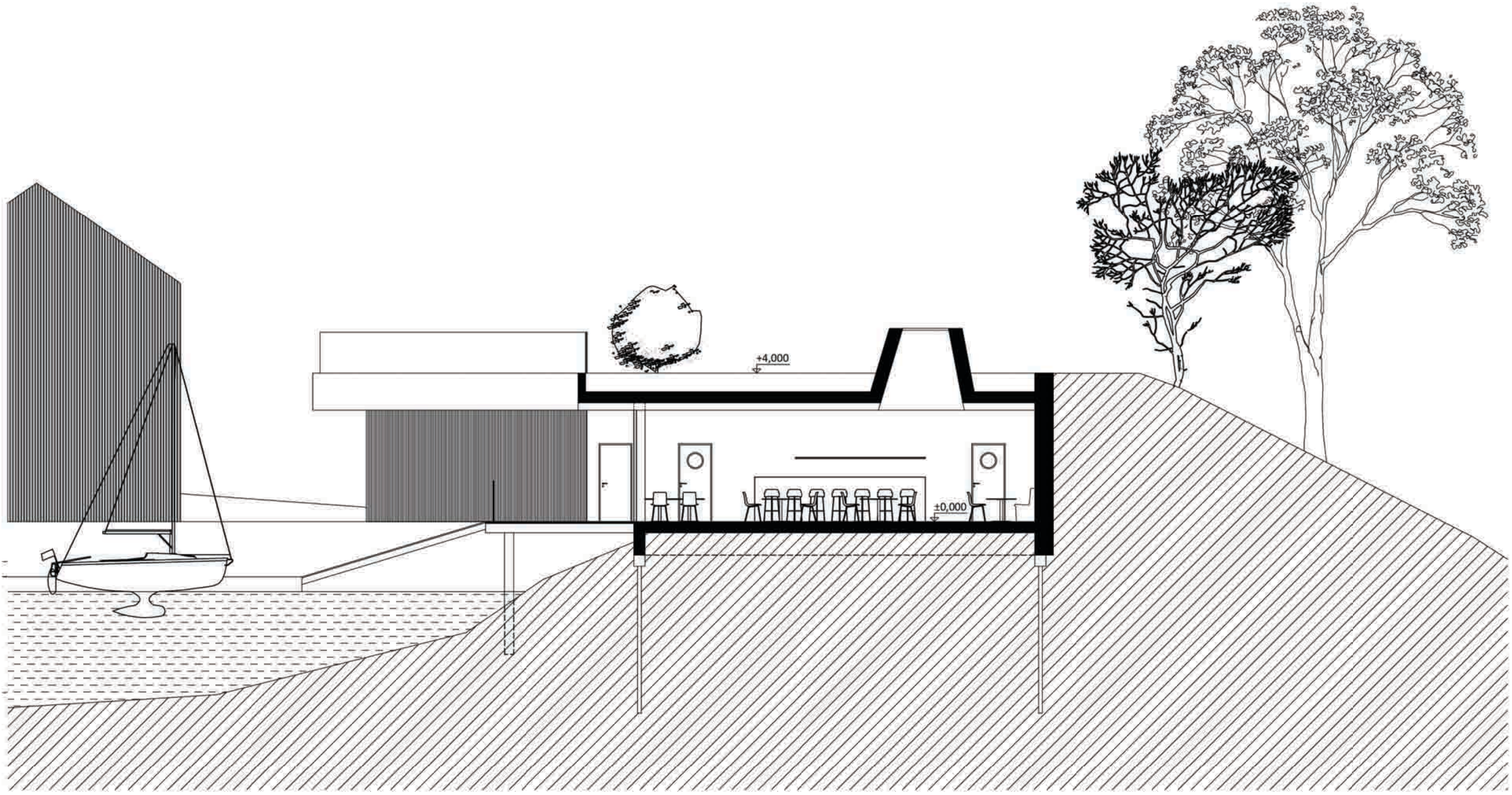


BETON MONOLITICKÝ
MÍSTO UŽITÍ: VNITŘNÍ STĚNY SERVISNÍCH
MÍSTNOSTÍ, TECHNICKÉ MÍSTNOSTI,
GARÁŽE ATD.

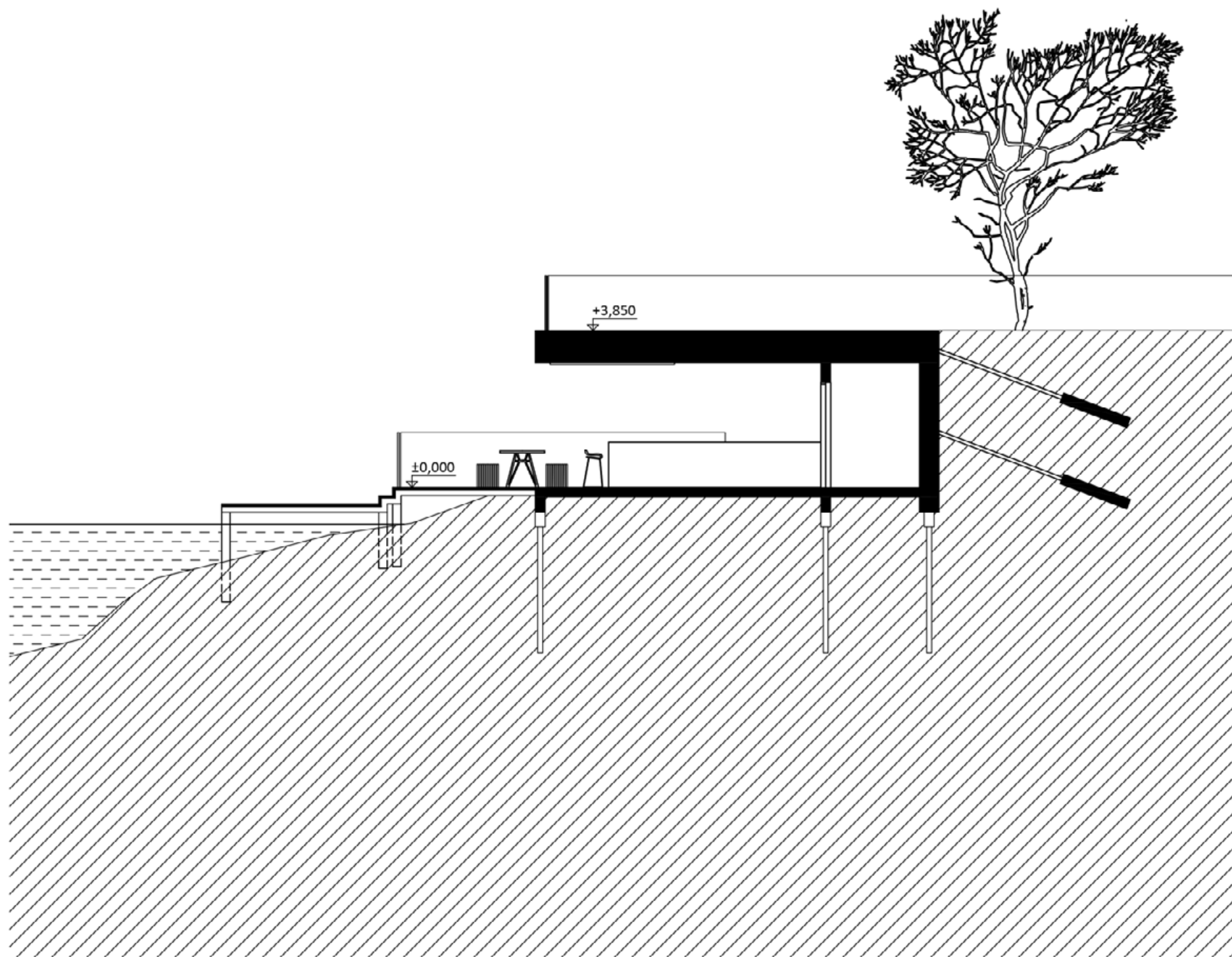


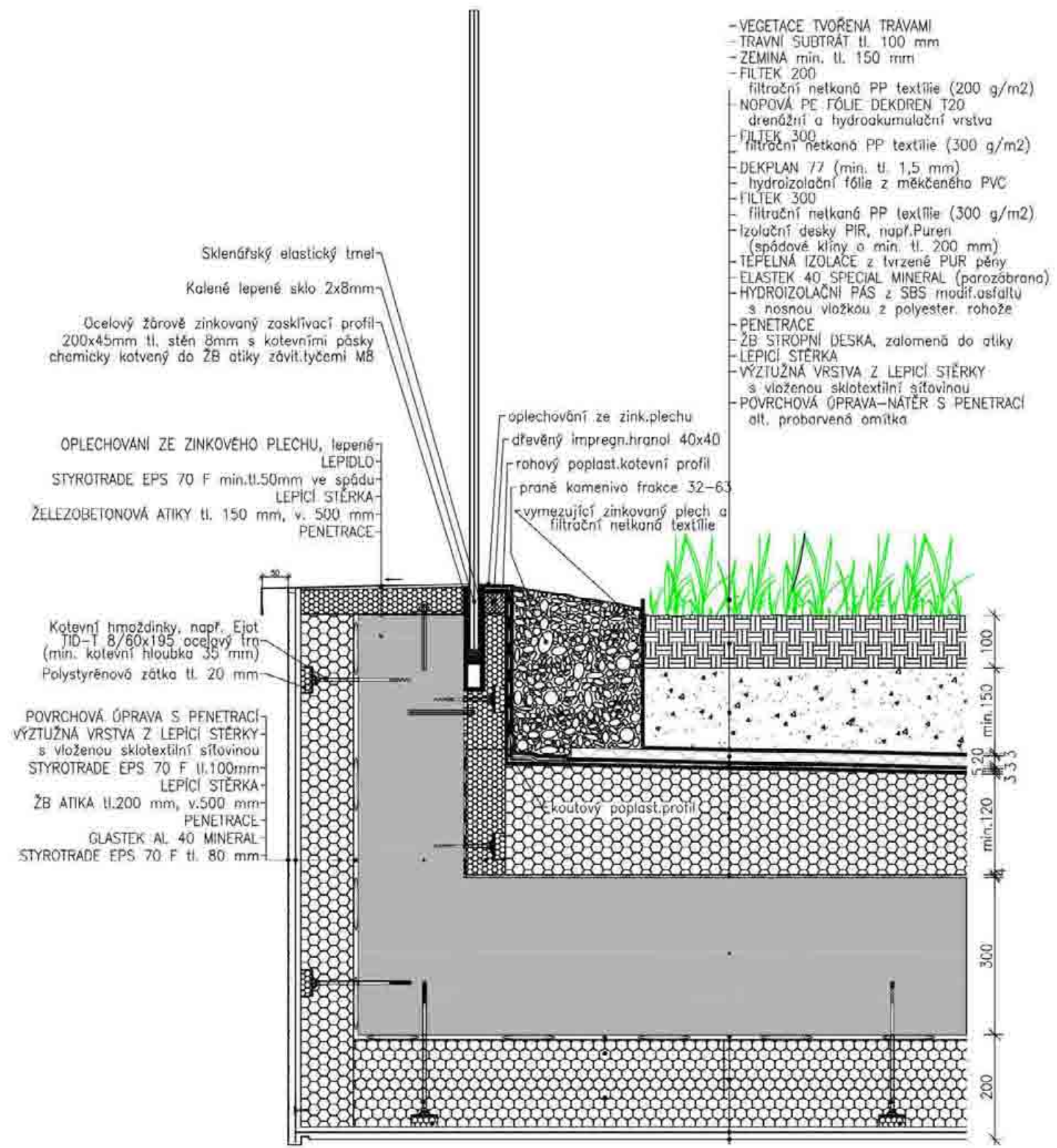
DŘEVĚNÁ PODLAHA MODŘÍN MASIV
MÍSTO UŽITÍ: PODLAHY VĚTŠINY MÍSTNOSTÍ NA
VÝJIMKY - SERVISNÍ MÍSTNOSTI, TECHNICKÉ MÍST-
NOSTI, GARÁŽE ATD.



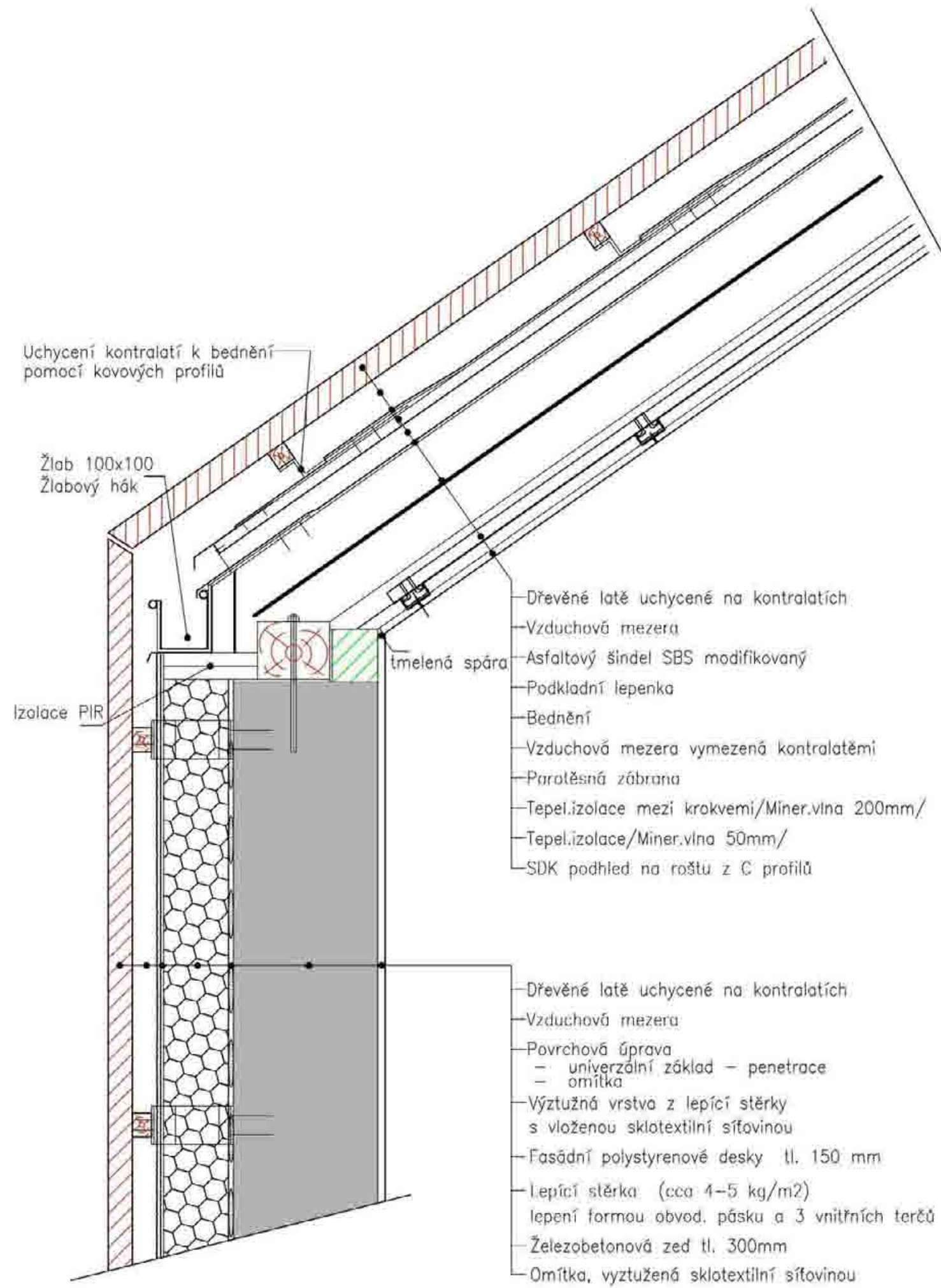


REZ BB RESTAURACE, DOK LODI M 1:100





DETAIL UKONČENÍ STŘECHY RESTAURACE, LODNÍ DOK M 1:10













vitra.

PARK FAMILY, DESIGN JASPER MORISON.

VAR I. ŠEDOU KŮŽÍ POTAŽENÉ JEDNOMÍSTNÉ KŘESLO S CHROMOVÝMI NOŽIČKAMI.

MÍSTO UŽITÍ: KLUBOVNA

VAR II. ŠEDOU KŮŽÍ POTAŽENÉ DVOJMÍSTNÉ KŘESLO S CHROMOVÝMI NOŽIČKAMI.

MÍSTO UŽITÍ: KLUBOVNA, DENNÍ MÍSTNOST PRO SERVIS



vitra.

EAMES PLASTIC CHAIR, DESIGN CHARLES A EAY EAMES.

ŽIDLE NA CHORMOVÉ PODNOŽI. BÍLÝ PLASTOVÝ SEDÁK.

MÍSTO UŽITÍ: BAR KLUBOVNY, BYT SPRÁVCE



KRISTALIA®

ELEPHANT FOUR LEGS CHAIR, DESIGN NEULAND.

ŽIDLE NA OCELOVÉ PODNOŽI V BARVĚ SEDÁKU. BÍLÝ POLOPRŮHLEDNÝ PLASTOVÝ SEDÁK.

MÍSTO UŽITÍ: PROSTOR RESTAURACE



KRISTALIA®

BCN PLASTIC STOOL, DESIGN HARRY A CAMILA.

BAROVÁ ŽIDLE NA OCELOVÉ PODNOŽI V BARVĚ SEDÁKU. BÍLÝ POLOPRŮHLEDNÝ PLASTOVÝ SEDÁK. DESIGNEM NAVAZUJE NA ELEPHANT CHAIR

MÍSTO UŽITÍ: PROSTOR RESTAURACE



vitra.

PARK FAMILY, DESIGN JASPER MORISON.

VAR I. ŠEDOU KŮŽÍ POTAŽENÉ JEDNOMÍSTNÉ KŘESLO S CHROMOVÝMI NOŽIČKAMI.

MÍSTO UŽITÍ: KLUBOVNA

VAR II. ŠEDOU KŮŽÍ POTAŽENÉ DVOJMÍSTNÉ KŘESLO S CHROMOVÝMI NOŽIČKAMI.

MÍSTO UŽITÍ: KLUBOVNA, DENNÍ MÍSTNOST PRO SERVIS



vitra.

JOYN, DESIGN RONAN A ERWAN BOUROULLEC.

OBDELNÍKOVÝ STŮL Z JAVOROVÉ DÝHY STOJÍCÍ NA BÍLÝCH, KOVOVÝCH NOHÁCH
. RŮZNÉ DÉLKY DESKY STOLU

MÍSTO UŽITÍ: PŘEDNÁŠKOVÁ MÍSTNOST, BAR KLUBOVNY, KANCELÁŘ SPRÁVCE,
KANCELÁŘ ADMIN, KANCELÁŘ PREZIDENTA KLUBU, BYT SPRÁVCE



vitra.

BISTRO TABLE, DESIGN RONAN A ERWAN BOUROULLEC.

ČERNÁ ČTVERCOVÁ LAMINÁTOVÁ DESKA, ČERNÁ KOVOVÁ NOHA S ČTVERCOVOU
PODSTAVOU.

MÍSTO UŽITÍ: PROSTOR RESTAURACE



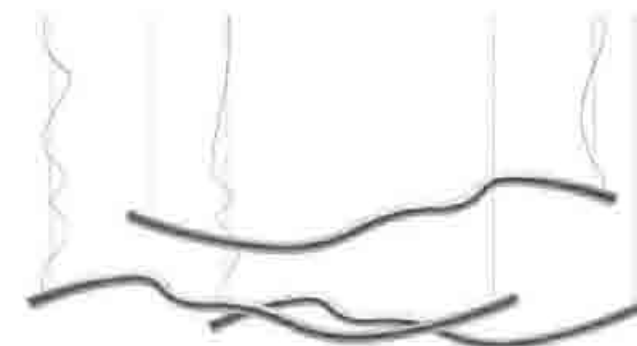
FOSCARINI

ROCK, DESIGN DIESEL
ZÁVĚSNÉ SVÍTIDLO Z ČERNÉHO LAKOVANÉHO POLYKARBONÁTU
MÍSTO UŽITÍ: PROSTOR RESTAURACE



FOSCARINI

WAVE, DESIGN BARUFFI A DE SANTI
ZÁVĚSNÉ SVÍTIDLO Z BÍLÉHO LAKOVANÉHO EXTRUDOVANÉHO
HLINÍKU
MÍSTO UŽITÍ: BYT SPRÁVCE, PŘEDNÁŠKOVÁ MÍSTNOST,
BAR KLUBOVNY



FOSCARINI

ELLEPI, DESIGN ALESSANDRA MATILDE
BÍLÉ NÁSTĚNNÉ A STROPNÍ SVÍTIDLO Z METAKRYLÁTU
MÍSTO UŽITÍ: BYT SPRÁVCE, KANCELÁŘ SPRÁVCE, KANCELÁŘ
ADMIN., KANCELÁŘ PREZIDENTA KLUBU, GARÁŽE



PHILIPS

BODOVÉ SVĚTLO, DESIGN PHILIPS
HLINÍKOVÉ ZAPUŠTĚNÉ SVÍTIDLO OPATŘENÉ LED DIODOU
MÍSTO UŽITÍ: PODHLEDY STROPU



LAUFEN

PALOMBA, DESIGN LAUFEN
BÍLÝ KERAMICKÝ KLOZET ŠROUBOVANÝ DO STĚNY- SYSTÉM GEBERIT
MÍSTO UŽITÍ: WC



LAUFEN

ANTERO, DESIGN LAUFEN
BÍLÝ KERAMICKÝ URINÁL
MÍSTO UŽITÍ: WC



LAUFEN

PRO S, DESIGN LAUFEN
BÍLÉ KERAMICKÉ UMYVADLO
VAR I. ZAPUŠTĚNÉ UMYVADLO
VAR II. UMYVADLO ŠROUBOVANÉ DO STĚNY
VAR III. UMÝVÁTKO ŠROUBOVANÉ DO STĚNY
MÍSTO UŽITÍ: WC, SPRCHY, WC BEZBARIEROVÉ, BYT SPRÁVCE, RESTAURAČNÍ KUCHYNĚ



LAUFEN

INDURA, DESIGN LAUFEN
BÍLÁ ČTVERCOVÁ SMALTOVANÁ VANIČKA, SKLENĚNÉ PRŮHLEDNÉ DVEŘE A PŘÍČKA
MÍSTO UŽITÍ: SPRCHY



LAUFEN

SOLUTIONS, DESIGN LAUFEN
BÍLÁ SMALTOVANÁ VANA
MÍSTO UŽITÍ: BYT SPRÁVCE



HermanMiller

NELSON PLATFORM BENCH, DESIGN GEORGE NELSON
LAVICE Z DŘEVĚNÝCH LATÍ Z JAVOROVÉHO DŘEVA,
OCELOVÉ NOHY S ČERNÝM LAKEM



metalco

BOX WOOD, DESIGN STAUBACH A KUCKERTZ
ODPADNÍ KOŠ Z GALVANIZOVANÉ ČERNÉ OCELE,
S OTVÍRAVÝMI PŘEDNÍMI DVÍŘKY Z LATÍ Z JAVOROVÉHO DŘEVA



Escofet

ECO- PRISMA, DESIGN ARRIOLA A FIOLE
EXTERIEROVÉ SVÍTIDLO NA DŘEVĚNÉM PODSTAVCI Z NORSKÉ BOROVICE, POLYKARBONÁTOVÝ KRYT HALOGONOVÉ ZÁŘIVKY
VAR I. VÝŠKA 3000 MM
MÍSTO VYUŽITÍ: PARTER 2.NP YACHT KLUBU, KOMUNIKACE POLOOSTROVA
VAR II. VÝŠKA 1000 MM
MÍSTO VYUŽITÍ: MOLO



ČESKÉ VYSOKÉ UČENÍ TECHNICKÉ V PRAZE**FAKULTA ARCHITEKTURY**

AUTOR, DIPLOMANT: Bc. Marek Řezáč
AR 2012/2013, ZS

NÁZEV DIPLOMOVÉ PRÁCE:
(ČJ) YACHT KLUB PODOLÍ

(AJ) YACHT CLUB IN PODOLÍ

JAZYK PRÁCE: ČESKÝ

Vedoucí práce:	Doc. Ing. arch. Václav Aulický	Ústav: 15123
Oponent práce:	Ing. arch. Aleš Mikule Ph.D.	
Klíčová slova (česká):	yacht klub, jachting, Podolí, přístav, ČYK, revitalizace, restaurace, doky, dřevo, beton	
Anotace (česká):	Podolský přístav je unikátním místem nejen pro kotvení lodí na Vltavě. Cílem diplomního projektu je návrh nové budovy yacht klubu, jeho zázemí s navazujícími funkcemi včetně restaurace a odpovídající revitalizací přístavu, která reaguje na v současnosti neuspořádanou a nepřehlednou situaci a z provozní stránky nedostačující stav historické budovy yacht klubu.	
Anotace (anglická):	Port in Podolí is a unique place for mooring boats on the Vltava. The aim of the diploma project is to design a new yacht club building, its facilities with related functions including restaurants and appropriate revitalization of the port, which responds to the currently disorganized and chaotic situation and operational aspects of insufficient state historic yacht club building.	

Prohlášení autora

Prohlašuji, že jsem předloženou diplomovou práci vypracoval samostatně a že jsem uvedl veškeré použité informační zdroje v souladu s „Metodickým pokynem o etické přípravě vysokoškolských závěrečných prací.“

(Celý text metodického pokynu je na www.FA.studium/ke-stazeni)

V Praze dne 9. ledna 2014

podpis autora-diplomanta

