



DIPLOMNÍ PROJEKT - MULTIFUNKČNÍ BUDOVA HOLEŠOVICE

**Autor: Bc. Robert Hubička**

Vedoucí diplomního projektu: Doc. Ing. arch. Miroslav Cikán  
Asistent: Mgr. Art. Peter Búš

FA ČVUT, 15127 ÚSTAV NAVRHOVÁNÍ I  
zima 2014/215

## 2/ ZADÁNÍ diplomové práce

Mgr. program navazující

Jméno a příjmení: Bc. Robert Hubička

datum narození: 23.11.1988

akademický rok / semestr: 2014/2015

ústav: 15127 Ústav navrhování I

vedoucí diplomové práce: Doc.Ing.arch. Miroslav Cikán

téma diplomové práce: Multifunkční budova v Holešovicích

viz přihláška na DP

zadání diplomové práce:

1/ popis zadání projektu a očekávaného cíle řešení  
Předmětem návrhu bude umístění a návrh objektu radnice a navazující koncepční řešení centrální části oblasti Bubny- Holešovice ve vazbě na předpokládané křížení významných komunikací Prahy : Severojižní magistrály a Severního diametru a železničního koridoru.

Potenciál místa je povýšen přítomností objektu nádraží Bubny, památníku holocaustu, který bude respektován. Návrh bude koncentrován na oblast veřejného prostoru a objektu radnice městské části "Bubny - Holešovice" jako vznikající nové lokality Prahy. Radnice by se měla stát nosnou dominantou oblasti. s předpokladem zapojení do relevantní městské struktury budoucího města navazující na DS. Radnice bude reprezentovat demokratické principy a hodnoty společnosti.

2/ program

Radnice s relevantními funkcemi a zastoupením všech odborů, archivu, společenské multifunkční kulturní centrum a sál a další navazující provozy občanské vybavenosti a příležitostné akce občanské společnosti. Oblast veřejného prostoru ve vazbě na předpokládané další objekty oblasti s cílem vytvoření relevantního veřejného prostranství - náměstí s navazujícím parkem.

3/ popis závěrečného výsledku, výstupy a měřítko zpracování

DP bude obsahovat 3x portfolio kompletní DP ve form. A3,

1x výkresy kompletní DP v předepsaném formátu DP

Výkresy budou obsahovat situaci širších vztahů 1:2000, architektonickou situaci navrhovaného celku 1/500 -1/200

půdorysy všech podlaží, 1/200 relevantní počet dokumentačních řezů a pohledy 1:100, 1:200 a fasáda v

detailu travé. koncepční návrh interiéru vybraných prostorů.

Dokumentace bude předána v tištěné a digitální formě na CD.

4/ seznam dalších dohodnutých částí projektu

Model, analytická a dokumentační část oblasti navazující na DS.

Datum a podpis studenta

v Praze dne 25.9.2014

Datum a podpis vedoucího DP

Datum a podpis děkana FA ČVUT

registrováno studijním oddělením dne

ČESKÉ VYSOKÉ UČENÍ TECHNICKÉ V PRAZE  
FAKULTA ARCHITEKTURY  
ÚSTAV NAVRHOVÁNÍ I.  
156 34 Praha 6, Thákurova 9

## ČESKÉ VYSOKÉ UČENÍ TECHNICKÉ V PRAZE FAKULTA ARCHITEKTURY

AUTOR, DIPLOMANT: Bc. Robert Hubička

AR 2014/2015, ZS

NÁZEV DIPLOMOVÉ PRÁCE: MULTIFUNKČNÍ BUDOVA V HOLEŠOVICÍCH  
MULTIFUNCTIONAL BUILDING IN HOLESOVICE

JAZYK PRÁCE:

Vedoucí práce:

Doc.Ing.arch Miroslav Cikán  
Ústav: 15127

Oponent práce:

Klíčová slova  
(česká):

Multifunkční budova, Holešovice, Praha, radnice, společ.centrum

Anotace  
(česká):

Předmětem diplomové práce je návržení multifunkční budovy v Praze Holešovicích, která zahrnuje úřad městské části Prahy 7, vzdělávací centrum, kongres, kanceláře, kavárnu a radnici. Budova je dominantnou v nově vzniklém území.

Anotace  
(anglická):

The subject of the diploma project is to design the new multifunctional building in Prague Holesovice, which contains the Town Hall of Prague 7, educational center, congress center, offices for rent, café and restaurant. This multifunctional house will be a dominant in the new area of Holesovice.

### Prohlášení autora

Prohlašuji, že jsem předloženou diplomovou práci vypracoval samostatně a že jsem uvedl veškeré použité informační zdroje v souladu s „Metodickým pokynem o etické přípravě vysokoškolských závěrečných prací.“

V Praze dne 8.1.2015

podpis autora-diplomanta



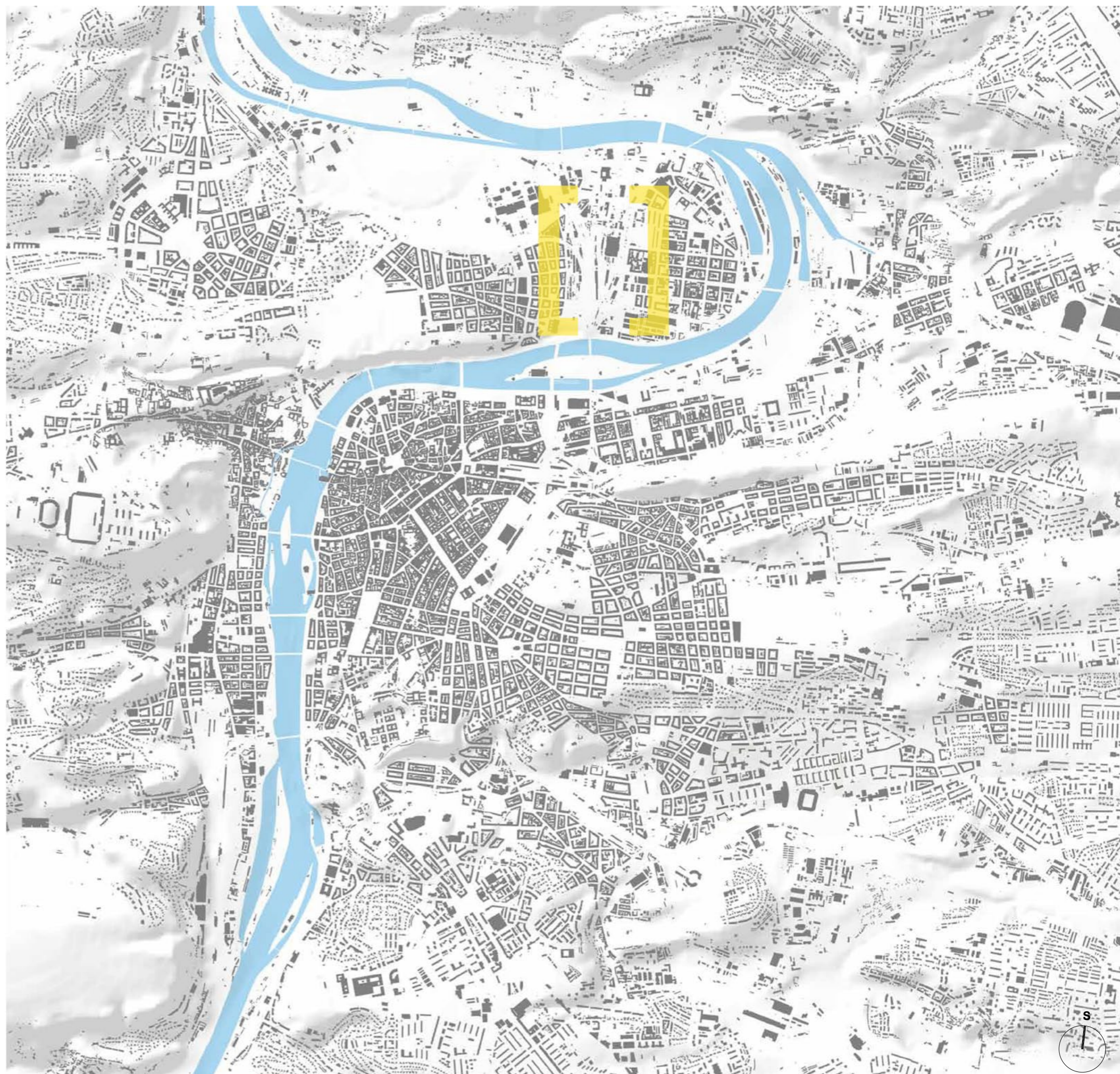
## Popis místa

**Praha 7** je od 24. listopadu 1990 městská část hlavního města Prahy, rozkládající se severně od historického centra Prahy převážně na levém břehu Vltavy, ale menší částí území zasahuje i na její pravý břeh. Zahrnuje téměř celé katastrální území Holešovice, asi polovinu katastru Bubenče a malou část katastru Libně. Do 31. prosince 1991 patřila k Praze 7 také jihozápadní část katastrálního území Troja, která se poté od 1. ledna 1992 osamostatnila jako městská část Praha-Troja.

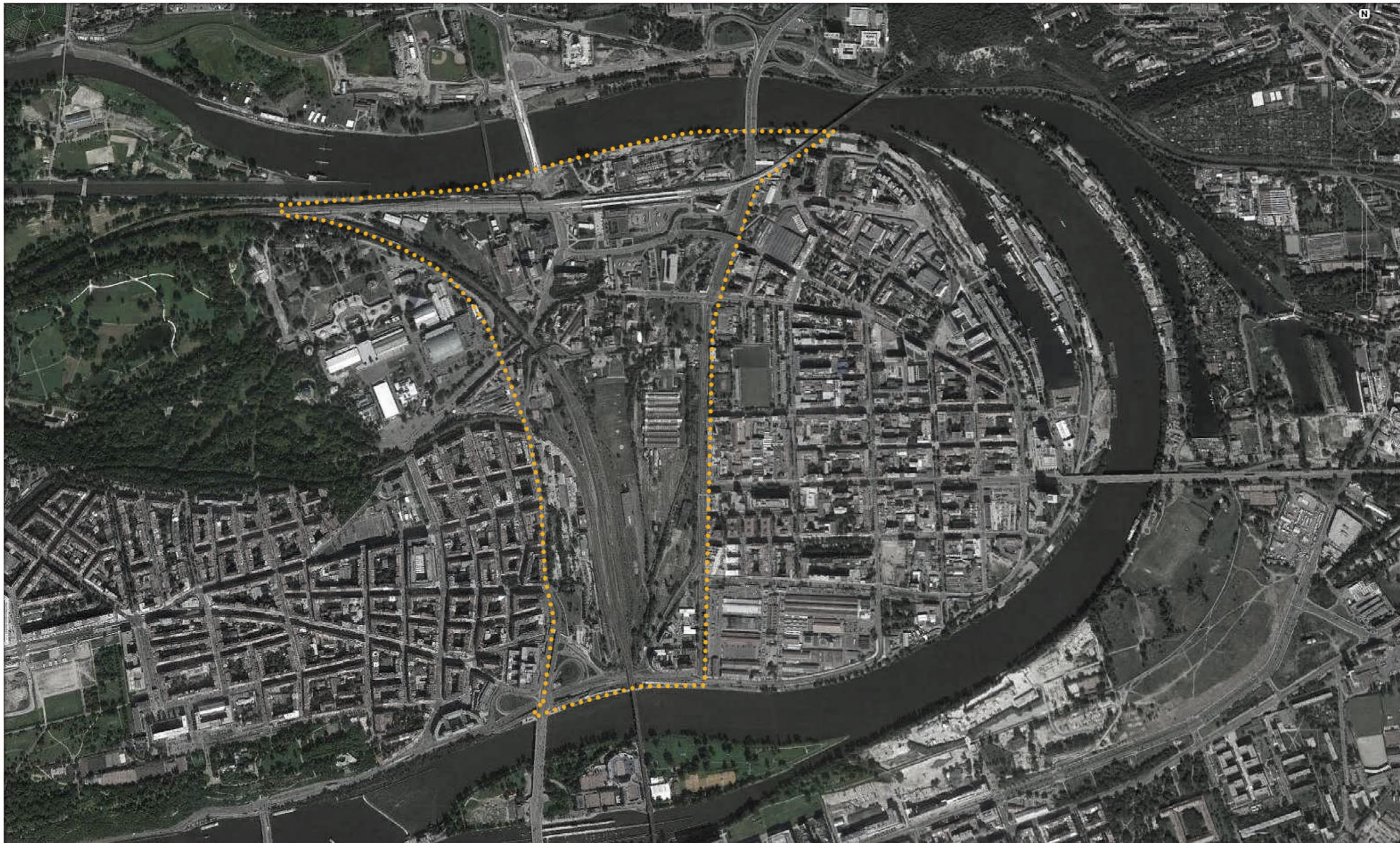
katastrální výměra: 7,14 km<sup>2</sup>  
obyvatel: 42 200 (2011)  
hustota zalidnění: 5,736 obyv./km<sup>2</sup>

Diplomová práce se zabývá návrhem multifunkční budovy v Holešovicích, na území Nádraží Bubny.

**Nádraží Praha-Bubny** je nádraží v Praze ležící na trati číslo 091 z Masarykova nádraží do Kralup nad Vltavou a číslo 120 do Kladna. Nádraží leží v městské části Holešovice v bývalé obci Bubny nedaleko stanice metra C Vltavská.









## Zadání

Zadáním diplomové práce bylo navrhnut multifunkční budovu v centrální části Prahy 7, v oblasti Bubny- Holešovice. Tato multifunkční budova má v sobě propojovat úřad městské části Prahy 7 s dalšími funkcemi pro veřejnost, jako je společenské, kulturní a vzdělávací centrum, taneční škola, infocentrum, kanceláře, kavárna, restaurace a bar. Objekt se má stát nosnou dominantou nově vzniklé oblasti a zároveň reprezentovat demokratické principy společnosti.

## Architektonické řešení

Hlavní myšlenka budovy vychází z demokratických principů dnešní společnosti – svoboda, transparentnost a rovnost občanů, jejich účast na řízení státu, jejich ochrana či decentralizace státní správy a samosprávy.

Radnice je těžištěm a dominantou celého území. Propojuje se s okolím svým otevřeným a prostupným parterem se stejným typem dlažby jako je v nejbližším okolí objektu. Přilehlé parky domem tak jakoby protékají.

Hmotově se jedná o jeden objekt složený z jednotlivých boxů, které mají znázorňovat dílčí funkce budovy. Funkce v objektu jsou zvoleny tak, aby dům „žil“ a sloužil hlavně občanům. Ostatní náplň v budově zajišťuje fungování i mimo úřední a provozní hodiny městského úřadu. Díky vzájemné promíchanosti funkcí, jejich vizuální propojenosti a vzájemné dostupnosti se tak městský úřad přibližuje a otevírá lidem. Přestávají tak samotný úřad vnímat jako něco nedostupného a povýšeného.

Jednotlivé boxy se odlišují fasádami tak, aby zvýraznily hmotovou koncepci rozmanitých funkcí. Celý dům sceluje transparentní vnější lamelová fasáda, která dává domu řád a zároveň reflektuje ochranu obyvatelstva jako jeden z dalších požadavků vyspělé demokratické společnosti.

Půdorys objektu je obdélníkový o celkových rozměrech 80x40m. Výška objektu činí 32m se 7 nadzemními a 2 podzemními podlažími. V nadzemní části se nachází úřad městské části s 9 odbory, infocentrem a podatelnou, městskou knihovnou, kongresovým prostorem, taneční školou, vzdělávacím centrem, kavárnou, barem a restaurací. V podzemní části se nachází technické zázemí objektu, podzemní garáže, sklady a archiv.

Vertikálně je objekt uprostřed propojen atriem s výtahy a schodištěm.

Konstrukčně se jedná o železobetonový monolitický skelet s tuhými jádry, ve kterých jsou umístěny chráněné únikové cesty a jádra. Konstrukční výška v parteru je 5m, v dalších nadzemních podlažích 4,2m a v podzemních podlažích 3,1m.

V přízemí se nachází dvě otevřená atria, v jednotlivých patrech po obvodu budovy mezi fasádami boxů a lamelami vnější fasády jsou umístěna venkovní respiria s možností údržby fasády. Ve 4. nadzemním podlaží je společná terasa se světlou výškou přes dvě patra sloužící pro odpočinek návštěvníků i zaměstnanců.

Zastavěná plocha objektu je cca 2300 m<sup>2</sup>.

**Celková podlažní plocha objektu je cca 30000 m<sup>2</sup>.**

Z toho:

Nadzemní podlaží cca 15900 m<sup>2</sup>

Terasy a respiria 2200 m<sup>2</sup>

Podzemní podlaží: 11800 m<sup>2</sup>

Jednotlivé funkce domu a jejich podlažní plochy:

Kavárna (1.NP)	390 m <sup>2</sup>
Bar (4.NP)	175 m <sup>2</sup>
Bar (7.NP)	250 m <sup>2</sup>
Restaurace (7.NP)	440 m <sup>2</sup>

Infocentrum s podatelnou (1.NP)	420 m <sup>2</sup>
Městská knihovna (1. + 2.NP)	750 m <sup>2</sup>
Vzdělávací centrum (1+2.NP)	880 m <sup>2</sup>
Kongres (3.+4.NP)	890 m <sup>2</sup>
Relaxační zóna (5.NP)	190 m <sup>2</sup>
Taneční škola (7.NP)	780 m <sup>2</sup>

Kanceláře k pronájmu (4. + 5.NP) 1540 m<sup>2</sup>

Městský úřad 4280 m<sup>2</sup>

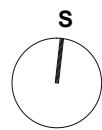
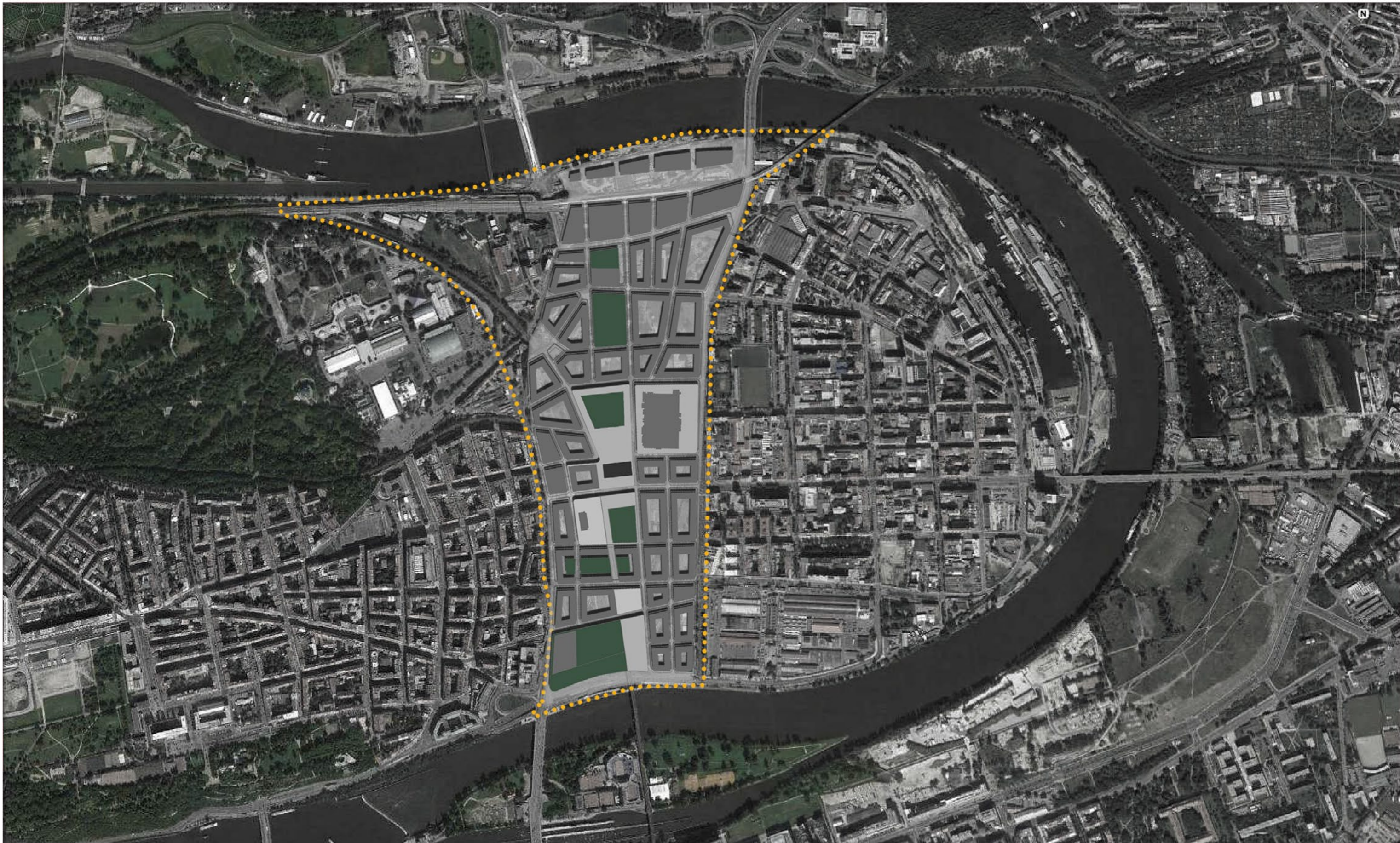
Odbor informační centrum	440 m <sup>2</sup>
Odbor sociální a zdravotní	440 m <sup>2</sup>
Odbor finanční a právní	520 m <sup>2</sup>
Odbor správních agend, živnostenský a životního prostředí	440 m <sup>2</sup>
Odbor dopravy, rozvoje, výstavby a územního rozvoje	450 m <sup>2</sup>
Útvar kontroly a interního auditu, odbor investic a veřejných zakázek, majetku, školství	480 m <sup>2</sup>
Rada městské části	460 m <sup>2</sup>
Odbor kanceláře tajemníka	530 m <sup>2</sup>
Odbor kanceláře starosty	520 m <sup>2</sup>

Parkovací plocha 237 stání







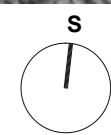




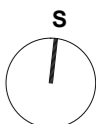


LEGENDA :

- |  |                |  |                        |   |                  |   |                          |   |                 |
|--|----------------|--|------------------------|---|------------------|---|--------------------------|---|-----------------|
|   | VYMEZENÍ UZEMÍ |  | CYKLOTRASY - STÁVAJÍCÍ |  | TRAM - NÁVRH     |  | STANICE TRAM - NÁVRH     |  | STANICE METRA C |
|  |                |  | CYKLOTRASY - NÁVRH     |  | TRAM - STÁVAJÍCÍ |  | STANICE TRAM - STÁVAJÍCÍ |   |                 |
|   | METRO          |  | HLAVNÍ DOPRAVNÍ TAHY   |   |                  |   |                          |   |                 |











NAVRHOVANÁ

X

REFERENČNÍ



X  
20 100 m<sup>2</sup>



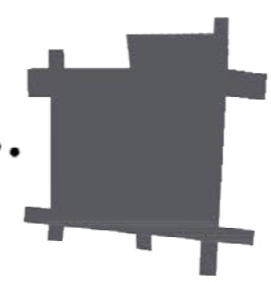
SENOVÁŽNÉ  
19 000 m<sup>2</sup>



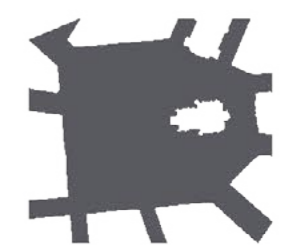
Y  
45 250 m<sup>2</sup>



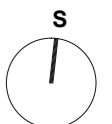
STAROMĚSTSKÉ  
15 000 m<sup>2</sup>



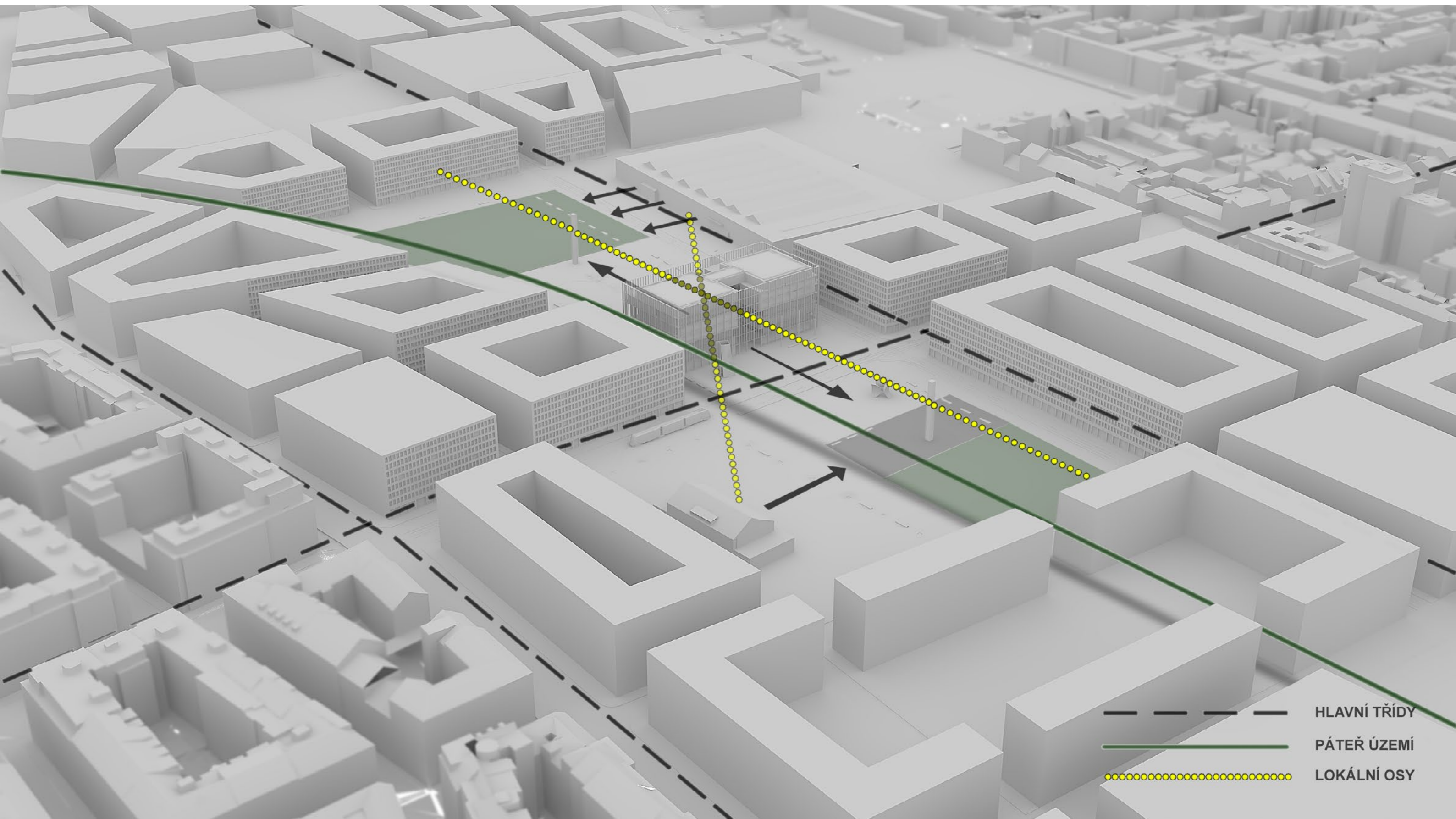
Z  
31 250 m<sup>2</sup>



NÁMĚSTÍ MÍRU  
31 500 m<sup>2</sup>







- HLAVNÍ TRÍDY
- PÁTEŘ ÚZEMÍ
- LOKÁLNÍ OSY

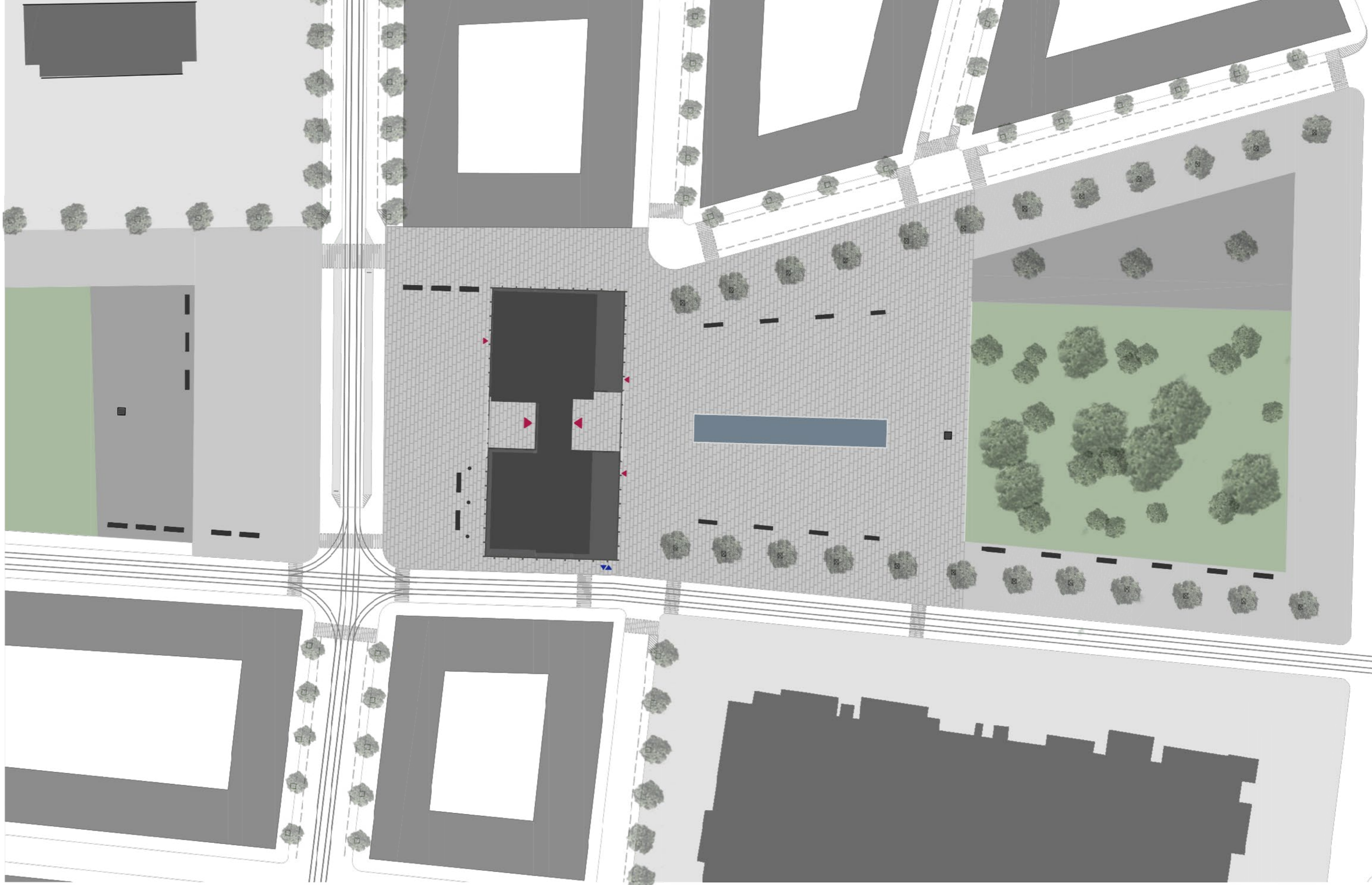












LEGENDA :

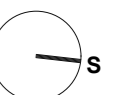


VSTUP DO OBJEKTU



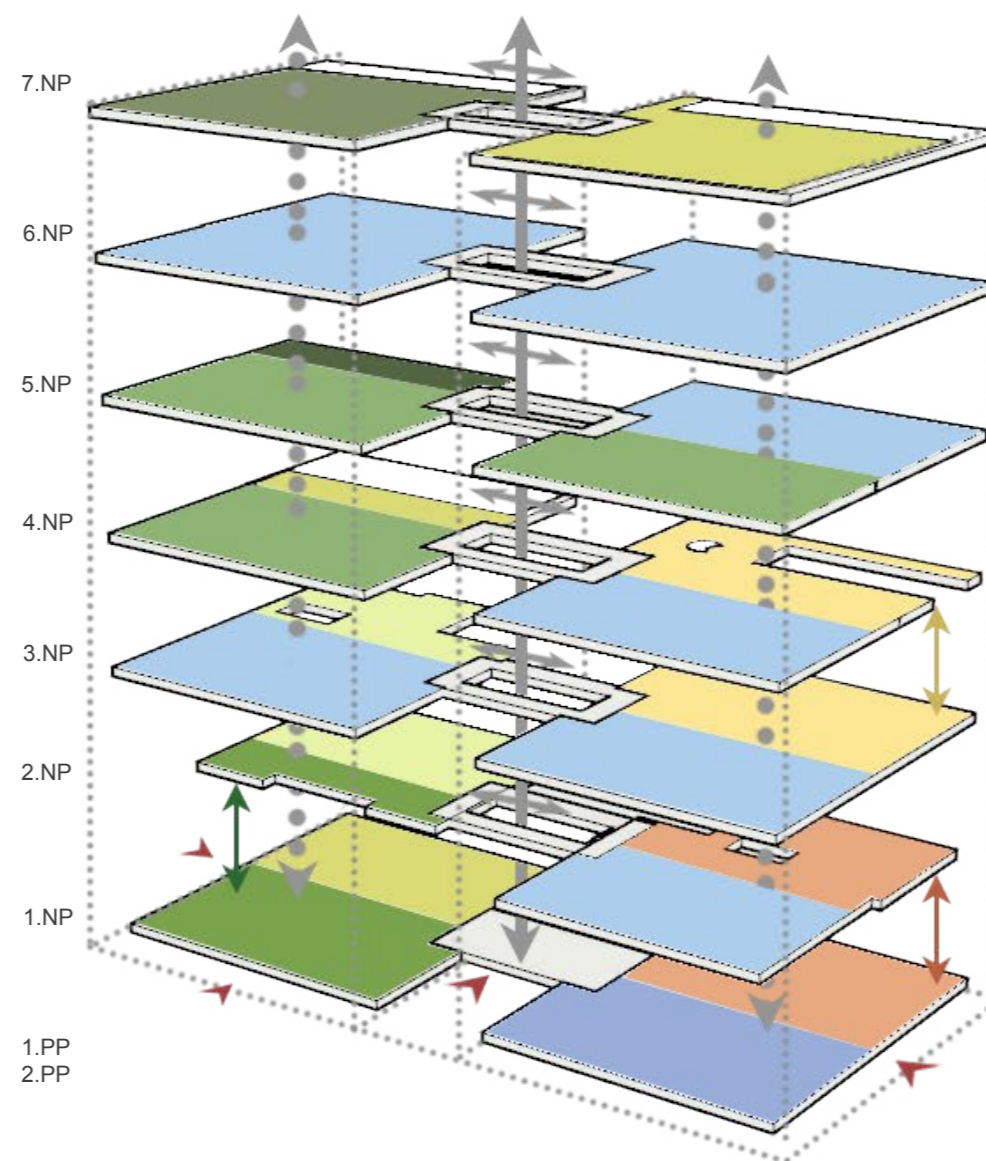
VJEZD DO GARÁŽÍ

SITUACE



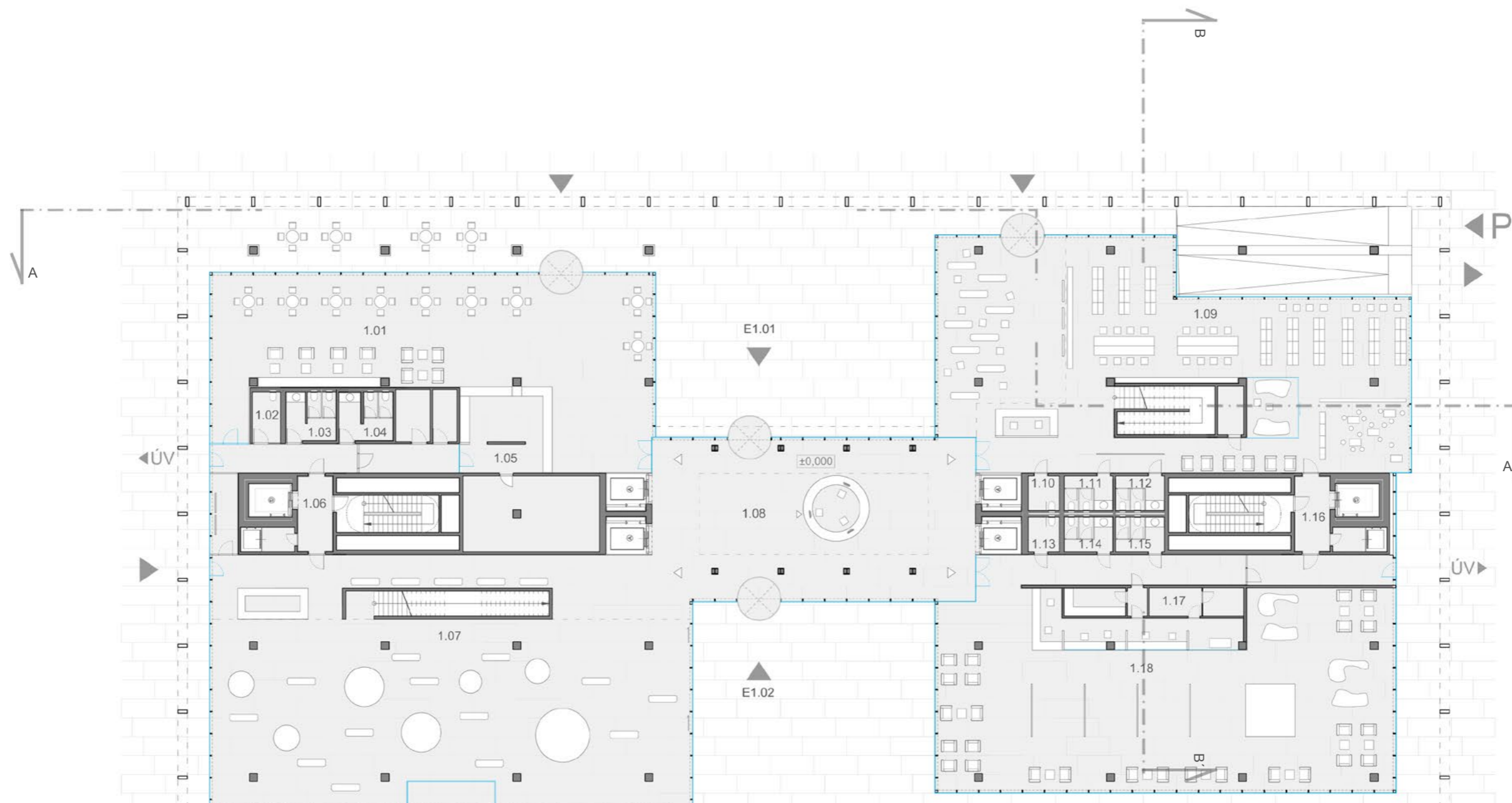
M 1:1000





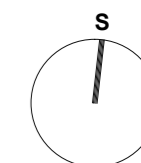
- INFOCENTRUM S PODATELNOU
- MĚSTSKÝ ÚŘAD
- RELAX POINT
- TANEČNÍ ŠKOLA
- KANCELÁŘE K PRONÁJMU
- ATRIUM
- KAVÁRNA, BAR, RESTAURACE
- VZDĚLÁVACÍ CENTRUM
- KONGRES
- KNIHOVNA



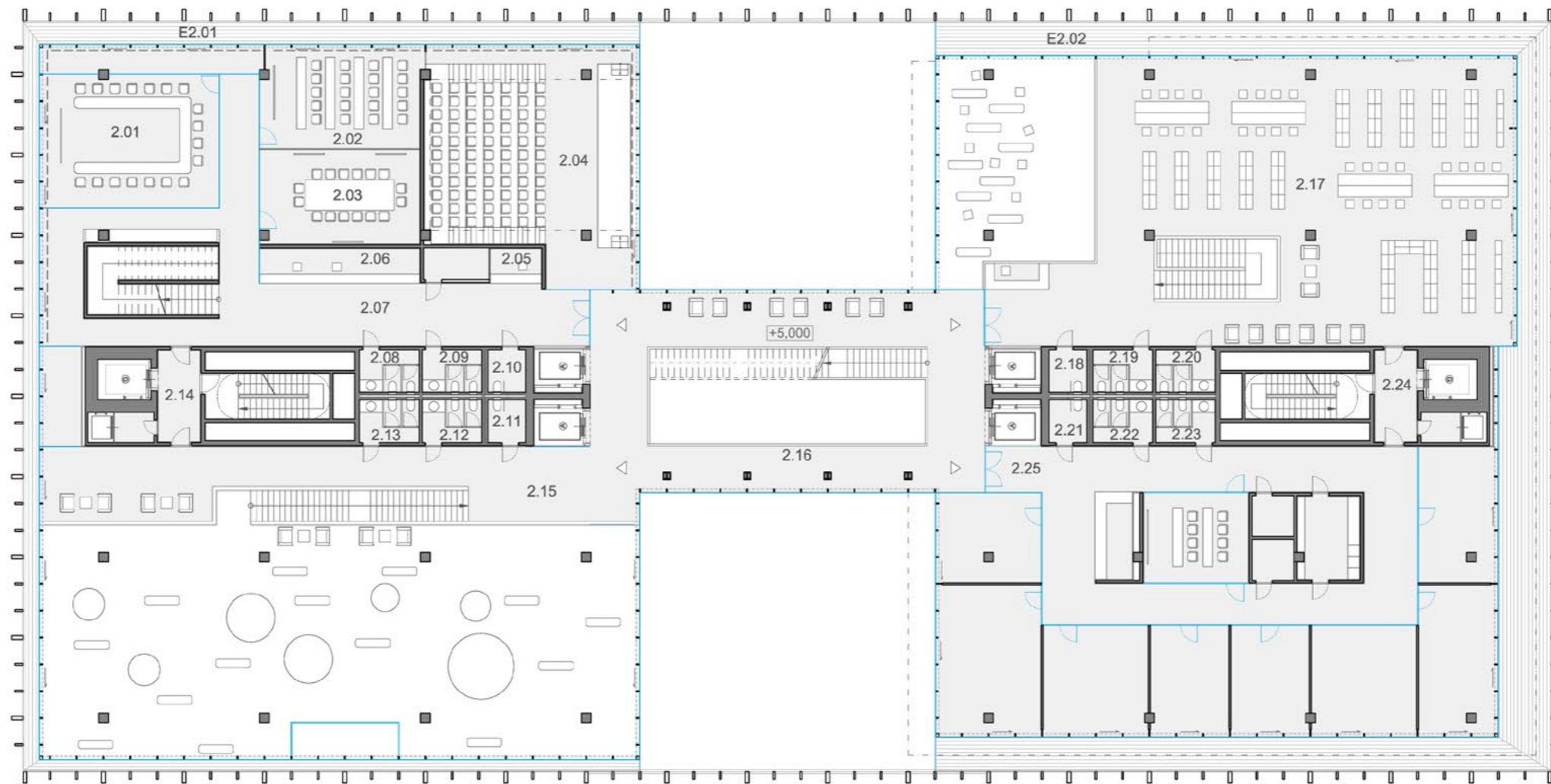


LEGENDA MÍSTNOSTÍ 1.NP

1.01 KAVÁRNA	251,69 m <sup>2</sup>	1.11 WC ŽENY	6,94 m <sup>2</sup>	E1.01 ATRIUM	260,99 m <sup>2</sup>
1.02 WC INVALIDA	5,81 m <sup>2</sup>	1.12 WC MUŽI	6,94 m <sup>2</sup>	E1.02 ATRIUM	215,31 m <sup>2</sup>
1.03 WC ŽENY	10,11 m <sup>2</sup>	1.13 WC INVALIDA	4,44 m <sup>2</sup>		
1.04 WC MUŽI	10,59 m <sup>2</sup>	1.14 WC ŽENY	6,99 m <sup>2</sup>		
1.05 ZÁZEMÍ KAVÁRNY	102,35 m <sup>2</sup>	1.15 WC MUŽI	6,97 m <sup>2</sup>		
1.06 ÚNIKOVÁ CESTA	27,12 m <sup>2</sup>	1.16 ÚNIKOVÁ CESTA	27,12 m <sup>2</sup>		
1.07 ATRIUM	488,74 m <sup>2</sup>	1.17 ZÁZEMÍ PODATELNÝ	57,17 m <sup>2</sup>		
1.08 VSTUPNÍ HALA	214,73 m <sup>2</sup>	1.18 INFOCENTRUM			
1.09 KNIHOVNA	394,88 m <sup>2</sup>	PODATELNA			
1.10 WC INVALIDA	4,42 m <sup>2</sup>	POKLADNA			
		CZECH POINT	327,52 m <sup>2</sup>		
				CELKOVÁ PLOCHA 1.NP	2286,87 m <sup>2</sup>

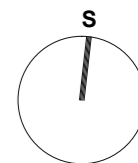




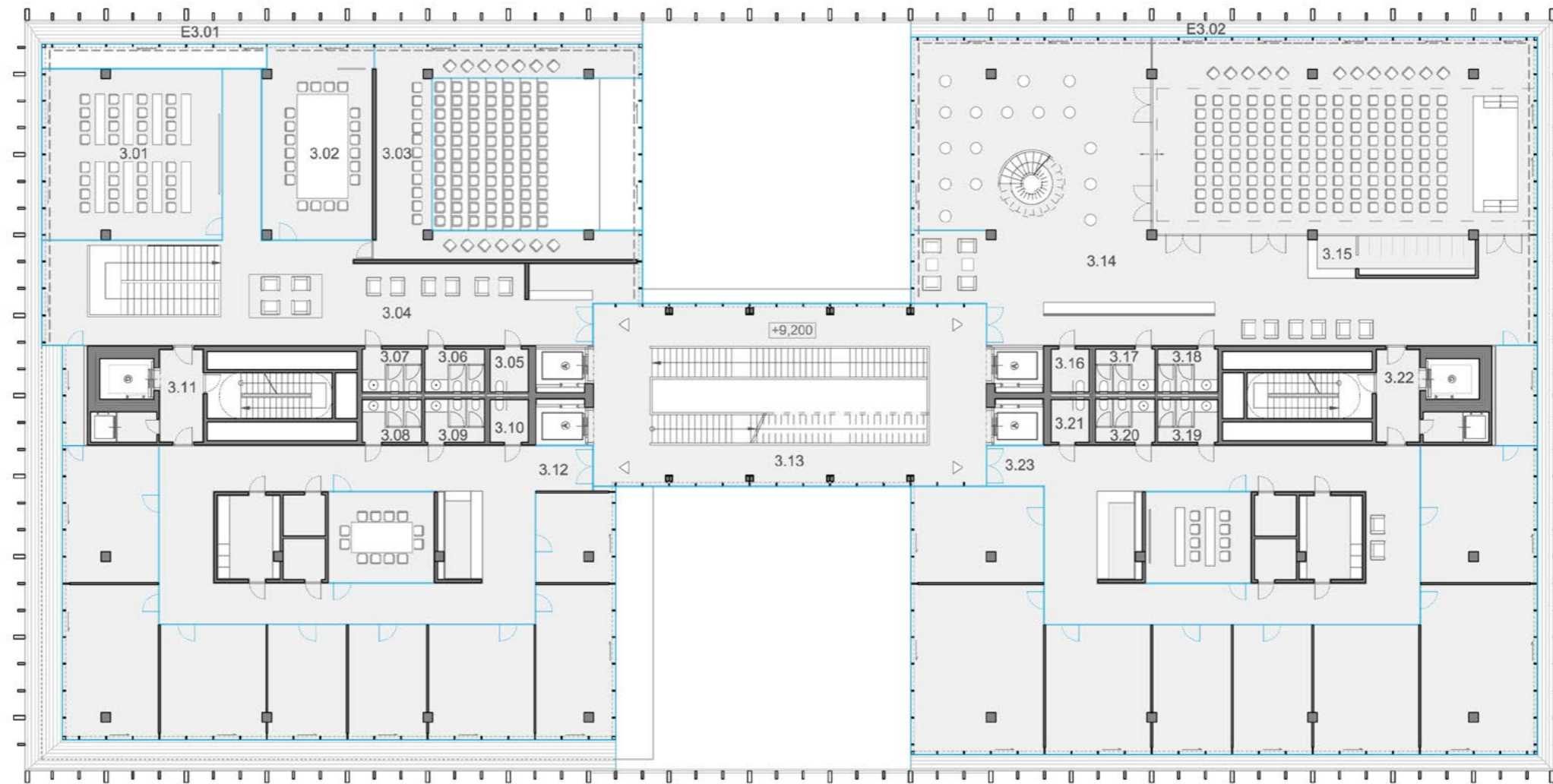


#### LEGENDA MÍSTNOSTÍ 2.NP

2.01 UČEBNA	65,19 m <sup>2</sup>	2.12 WC MUŽI	7,01 m <sup>2</sup>	2.23 WC MUŽI	6,97 m <sup>2</sup>
2.02 UČEBNA	45,22 m <sup>2</sup>	2.13 WC ŽENY	6,97 m <sup>2</sup>	2.24 ÚNIKOVÁ CESTA	27,12 m <sup>2</sup>
2.03 UČEBNA	41,12 m <sup>2</sup>	2.14 ÚNIKOVÁ CESTA	27,12 m <sup>2</sup>	2.25 ODBOR - INFORMAČNÍ CENTRUM	438,10 m <sup>2</sup>
2.04 PŘEDNÁŠKOVÝ SÁL	128,42 m <sup>2</sup>	2.15 PATRO ATRIA	98,12 m <sup>2</sup>	E 2.01 RESPIRIUM	90,66 m <sup>2</sup>
2.05 RECEPCE	10,81 m <sup>2</sup>	2.16 ATRIUM	141,68 m <sup>2</sup>	E 2.02 RESPIRIUM	200,13 m <sup>2</sup>
2.06 ŠATNA	15,19 m <sup>2</sup>	2.17 KNIHOVNA	357,35 m <sup>2</sup>		
2.07 CHODBA	169,82 m <sup>2</sup>	2.18 WC INVALIDA	4,42 m <sup>2</sup>		
2.08 WC ŽENY	6,94 m <sup>2</sup>	2.19 WC ŽENY	6,94 m <sup>2</sup>		
2.09 WC MUŽI	6,94 m <sup>2</sup>	2.20 WC MUŽI	6,94 m <sup>2</sup>		
2.10 WC INVALIDA	4,42 m <sup>2</sup>	2.21 WC INVALIDA	4,44 m <sup>2</sup>		
2.11 WC INVALIDA	4,44 m <sup>2</sup>	2.22 WC ŽENY	7,01 m <sup>2</sup>		
				<b>CELKOVÁ PLOCHA 2.NP</b>	<b>2396,85 m<sup>2</sup></b>

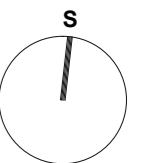




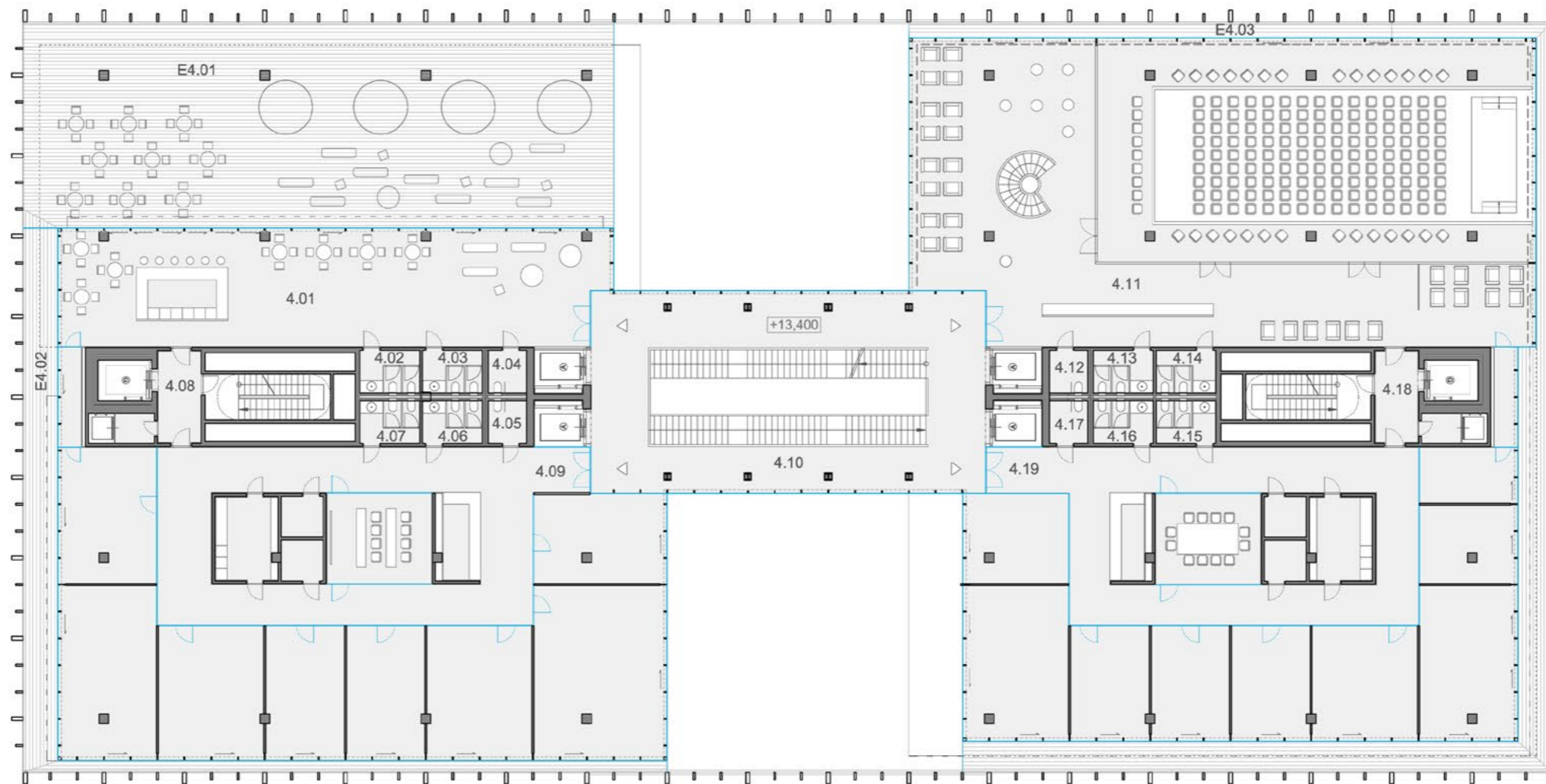


#### LEGENDA MÍSTNOSTÍ 3.NP

3.01 UČEBNA	83,50 m <sup>2</sup>	3.12 ODBOR - SOCIÁLNÍ A ZDRAVOTNÍ	439,93 m <sup>2</sup>	3.23 ODBOR - FINANČNÍ A PRÁVNÍ	517,8 m <sup>2</sup>
3.02 UČEBNA	58,22 m <sup>2</sup>	3.13 ATRIUM	194,49 m <sup>2</sup>	E 3.01 RESPIRIUM	141,84 m <sup>2</sup>
3.03 PATRO PŘEDNÁŠKOVÉHO SÁLU	70,82 m <sup>2</sup>	3.14 KONGRES	496,84 m <sup>2</sup>	E 3.02 RESPIRIUM	88,93 m <sup>2</sup>
3.04 CHODBA	166,34 m <sup>2</sup>	3.15 ŠATNA	20,55 m <sup>2</sup>		
3.05 WC INVALIDA	4,42 m <sup>2</sup>	3.16 WC INVALIDA	4,42 m <sup>2</sup>		
3.06 WC ŽENY	6,94 m <sup>2</sup>	3.17 WC ŽENY	6,94 m <sup>2</sup>		
3.07 WC MUŽI	6,94 m <sup>2</sup>	3.18 WC MUŽI	6,94 m <sup>2</sup>		
3.08 WC MUŽI	6,97 m <sup>2</sup>	3.19 WC MUŽI	6,97 m <sup>2</sup>		
3.09 WC ŽENY	6,97 m <sup>2</sup>	3.20 WC ŽENY	6,97 m <sup>2</sup>		
3.10 WC INVALIDA	4,44 m <sup>2</sup>	3.21 WC INVALIDA	4,44 m <sup>2</sup>		
3.11 ÚNIKOVÁ CESTA	27,12 m <sup>2</sup>	3.22 ÚNIKOVÁ CESTA	27,12 m <sup>2</sup>		
				<b>CELKOVÁ PLOCHA 3.NP</b>	<b>2462,40 m<sup>2</sup></b>

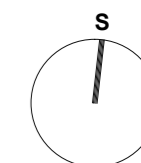




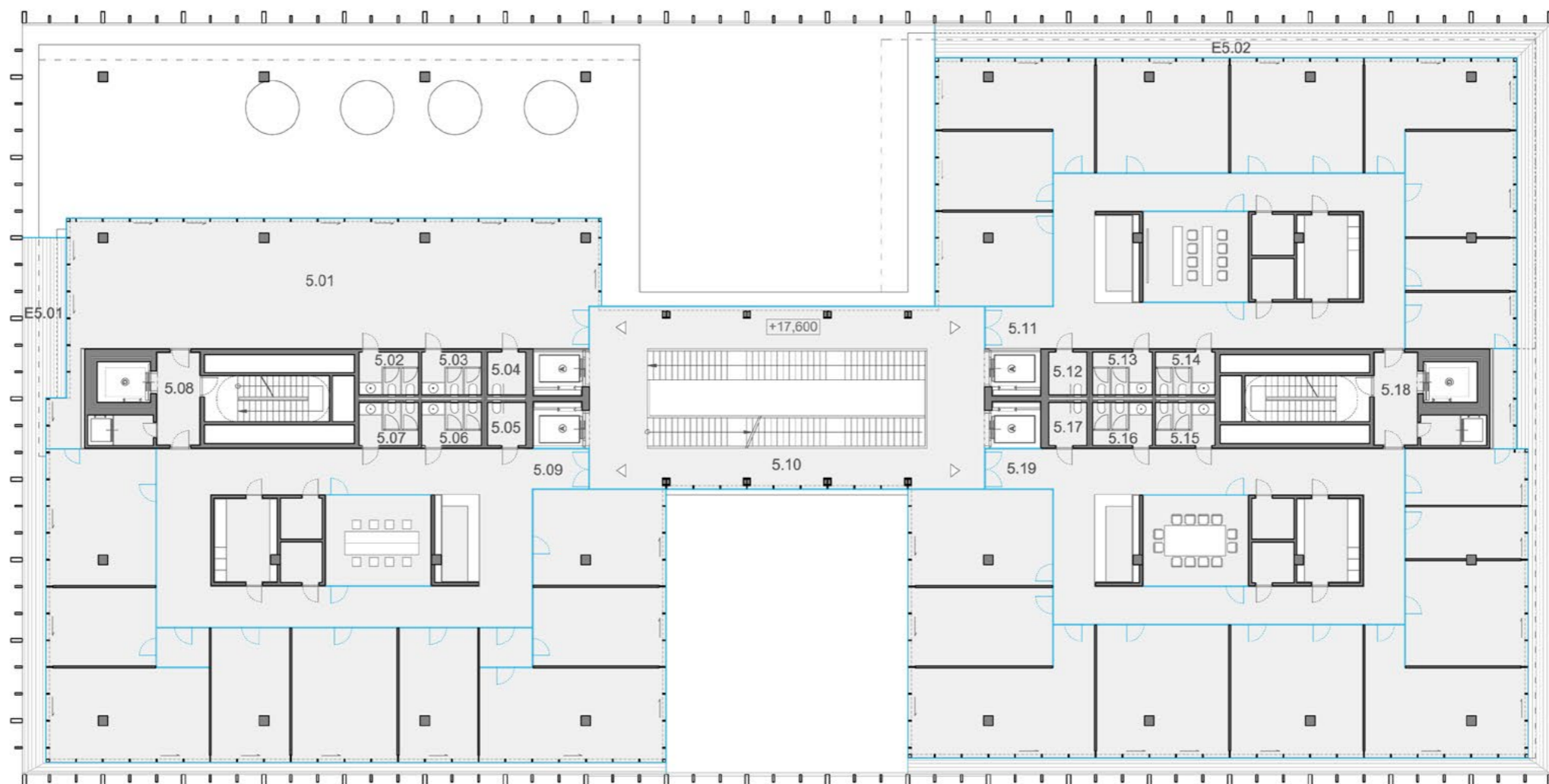


LEGENDA MÍSTNOSTÍ 4.NP

4.01 BAR	175,37 m <sup>2</sup>	4.12 WC INVALIDA	4,42 m <sup>2</sup>	E 4.01 VENKOVNÍ TERASA	330,57 m <sup>2</sup>
4.02 WC ŽENY	6,94 m <sup>2</sup>	4.13 WC ŽENY	6,94 m <sup>2</sup>	E 4.02 RESPIRIUM	71,6 m <sup>2</sup>
4.03 WC MUŽI	6,94 m <sup>2</sup>	4.14 WC MUŽI	6,94 m <sup>2</sup>	E 4.03 RESPIRIUM	129,01 m <sup>2</sup>
4.04 WC INVALIDA	4,42 m <sup>2</sup>	4.15 WC MUŽI	6,97 m <sup>2</sup>		
4.05 WC INVALIDA	4,44 m <sup>2</sup>	4.16 WC ŽENY	6,97 m <sup>2</sup>		
4.06 WC MUŽI	6,97 m <sup>2</sup>	4.17 WC INVALIDA	4,44 m <sup>2</sup>		
4.07 WC ŽENY	6,97 m <sup>2</sup>	4.18 ÚNIKOVÁ CHODBA	27,12 m <sup>2</sup>		
4.08 ÚNIKOVÁ CHODBA	27,12 m <sup>2</sup>	4.19 ODBOR SPRÁVNÍCH AGEND, ODBOR ŽIVNOSTENSKÝ ODBOR ŽIVOTNÍHO PROSTŘEDÍ	440,75 m <sup>2</sup>		
4.09 KANCELÁŘE K PRONÁJMU	508,89 m <sup>2</sup>				
4.10 ATRIUM	142,31 m <sup>2</sup>				
4.11 KONGRES	377,27 m <sup>2</sup>				
				CELKOVÁ PLOCHA 4.NP	2156,45 m <sup>2</sup>

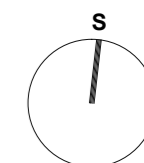




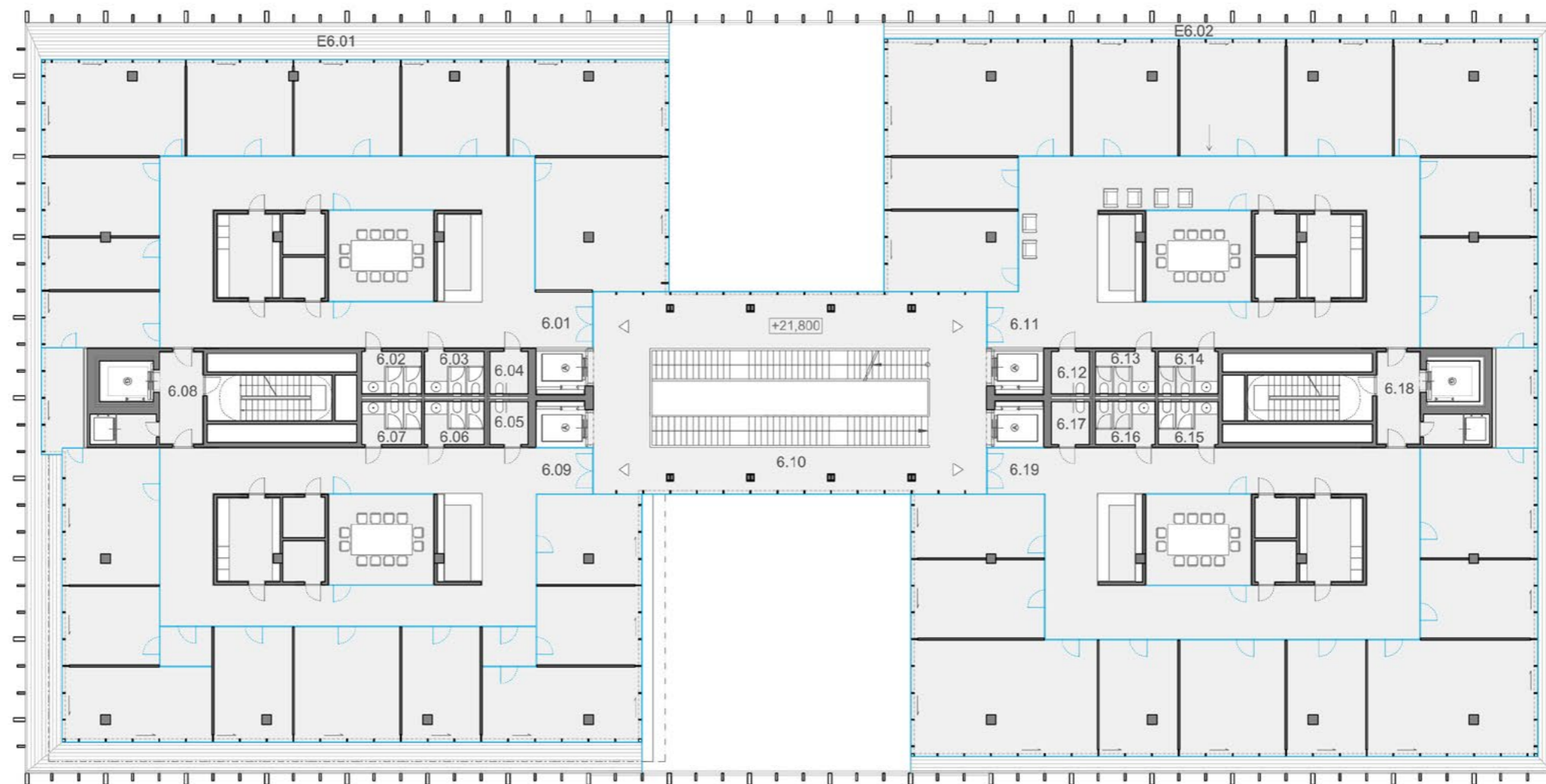


LEGENDA MÍSTNOSTÍ 5.NP

5.01 RELAX POINT	194,33 m <sup>2</sup>	5.12 WC INVALIDA	4,42 m <sup>2</sup>
5.02 WC ŽENY	6,94 m <sup>2</sup>	5.13 WC ŽENY	6,94 m <sup>2</sup>
5.03 WC MUŽI	6,94 m <sup>2</sup>	5.14 WC MUŽI	6,94 m <sup>2</sup>
5.04 WC INVALIDA	4,42 m <sup>2</sup>	5.15 WC MUŽI	6,97 m <sup>2</sup>
5.05 WC INVALIDA	4,44 m <sup>2</sup>	5.16 WC ŽENY	6,97 m <sup>2</sup>
5.06 WC MUŽI	6,97 m <sup>2</sup>	5.17 WC INVALIDA	4,44 m <sup>2</sup>
5.07 WC ŽENY	6,97 m <sup>2</sup>	5.18 ÚNIKOVÁ CHODBA	27,12 m <sup>2</sup>
5.08 ÚNIKOVÁ CHODBA	27,12 m <sup>2</sup>	5.19 KANCELÁŘE K PRONÁJMU	511,93 m <sup>2</sup>
5.09 KANCELÁŘE K PRONÁJMU	519,52 m <sup>2</sup>	E 5.01 RESPIRIUM	63,22 m <sup>2</sup>
5.10 ATRIUM	120,21 m <sup>2</sup>	E 5.02 RESPIRIUM	142,66 m <sup>2</sup>
5.11 ODBOR DOPRAVY			
ODBOR VÝST. A ÚZ. ROZHODOVÁNÍ			
ODBOR ROZVOJE	453,71 m <sup>2</sup>		
		CELKOVÁ PLOCHA 5.NP	2169,02 m <sup>2</sup>

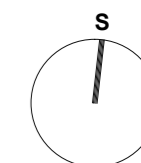




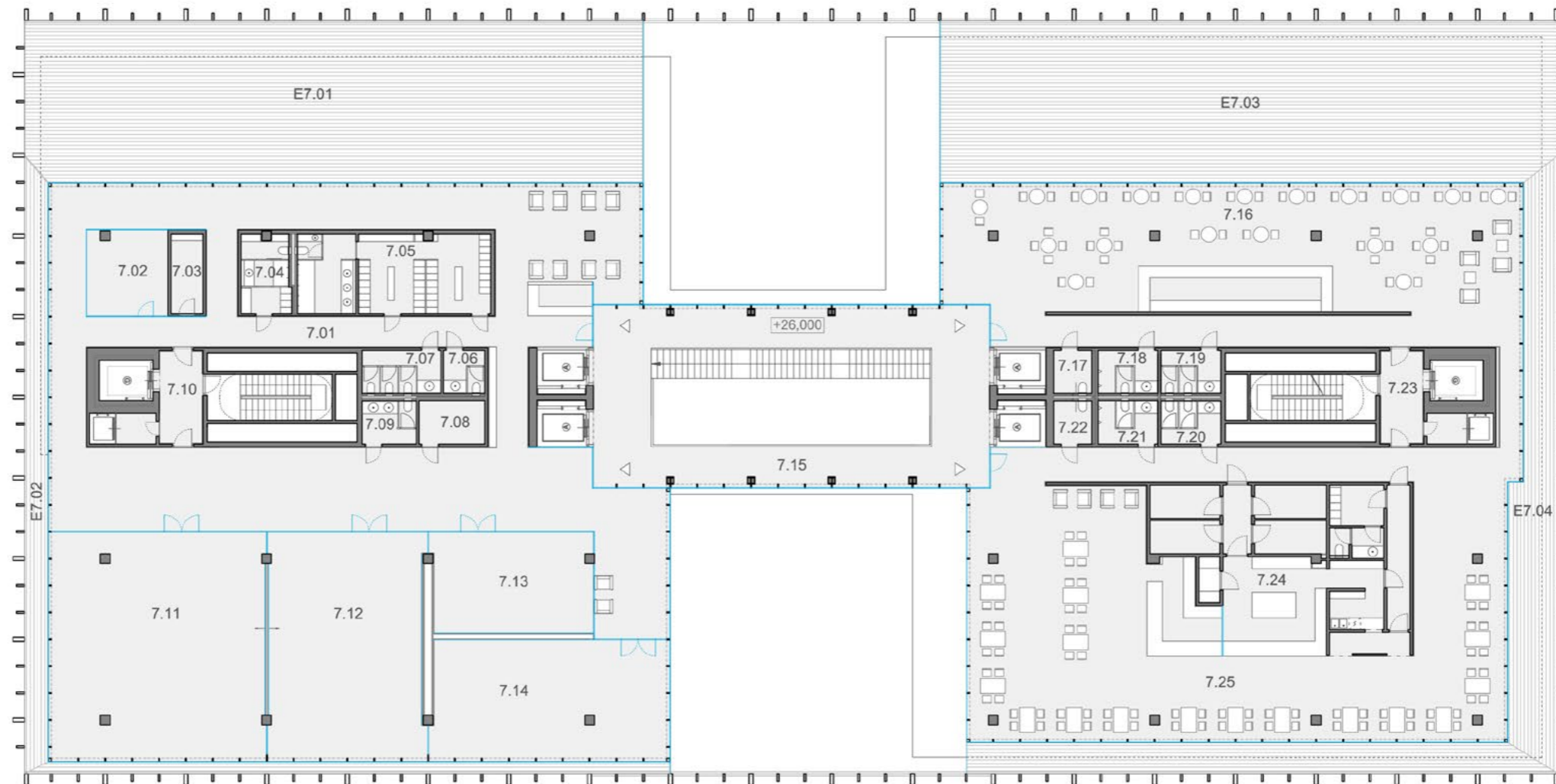


#### LEGENDA MÍSTNOSTÍ 6.NP

6.01 ÚTVAR KONTROLY A INTERNÍHO AUDITU ODBOR INVESTIC A VEŘEJNÝCH ZAKÁZEK ODBOR MAJETKU ODBOR ŠKOLSTVÍ	479,90 m <sup>2</sup>	6.08 ÚNIKOVÁ CHODBA	27,12 m <sup>2</sup>	E 6.01 RESPIRIUM	162,67 m <sup>2</sup>
6.02 WC ŽENY	6,94 m <sup>2</sup>	6.09 RADA MĚSTSKÉ ČÁSTI	457,29 m <sup>2</sup>	E 6.02 RESPIRIUM	90,64 m <sup>2</sup>
6.03 WC MUŽI	6,94 m <sup>2</sup>	6.10 ATRIUM	141,25 m <sup>2</sup>		
6.04 WC INVALIDA	4,42 m <sup>2</sup>	6.11 ODBOR KANCELÁŘE TAJEMNÍKA	532,62 m <sup>2</sup>		
6.05 WC INVALIDA	4,44 m <sup>2</sup>	6.12 WC INVALIDA	4,42 m <sup>2</sup>		
6.06 WC MUŽI	6,97 m <sup>2</sup>	6.13 WC ŽENY	6,94 m <sup>2</sup>		
6.07 WC ŽENY	6,97 m <sup>2</sup>	6.14 WC MUŽI	6,94 m <sup>2</sup>		
		6.15 WC MUŽI	6,97 m <sup>2</sup>		
		6.16 WC ŽENY	6,97 m <sup>2</sup>		
		6.17 WC INVALIDA	4,44 m <sup>2</sup>		
		6.18 ÚNIKOVÁ CHODBA	27,12 m <sup>2</sup>		
		6.19 ODBOR KANCELÁŘ STAROSTY	516,90 m <sup>2</sup>		
				CELKOVÁ PLOCHA 6.NP	2513,64 m <sup>2</sup>

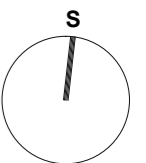




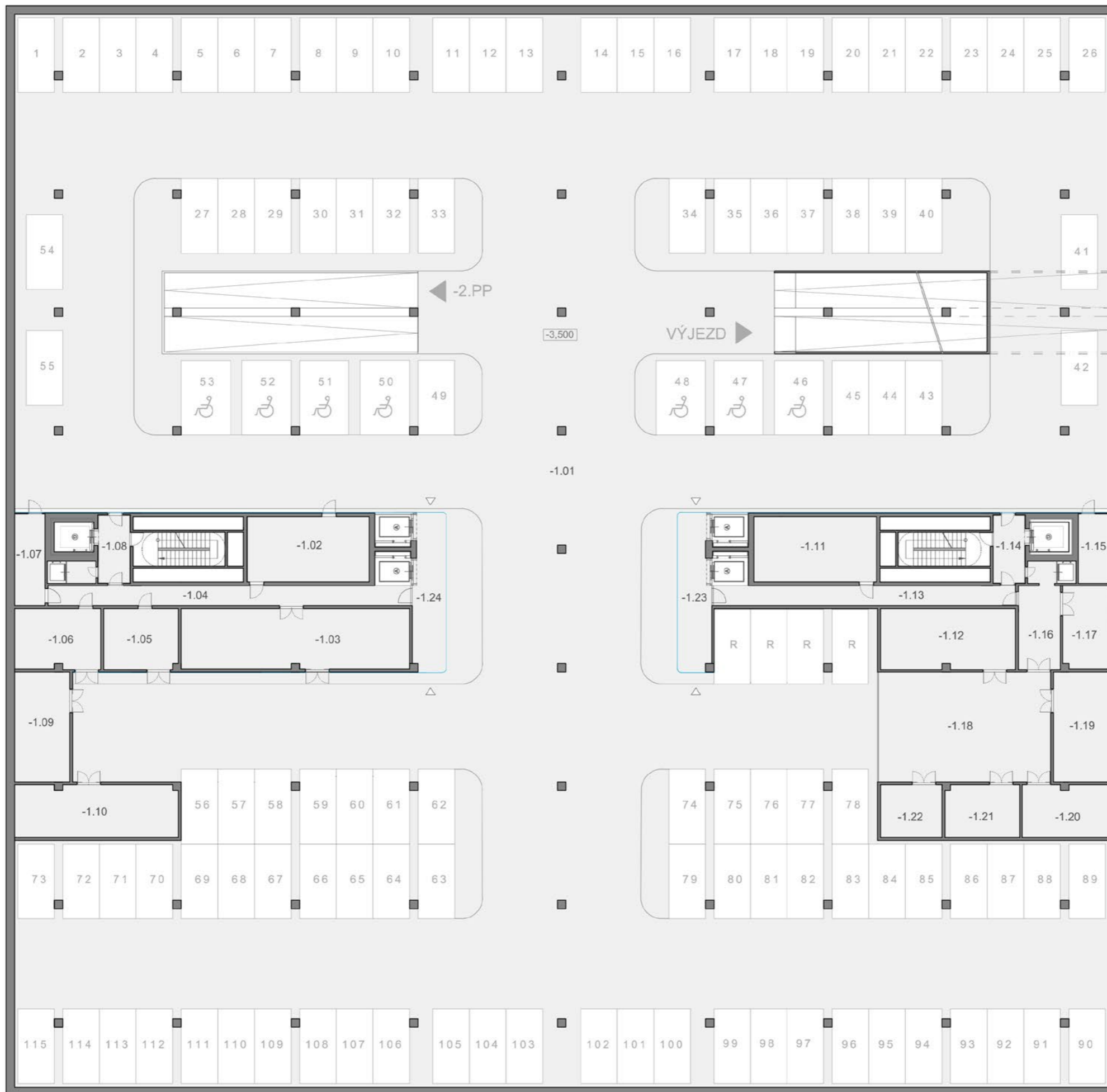


#### LEGENDA MÍSTNOSTÍ 7.NP

7.01 TERASA	430,63 m <sup>2</sup>	7.12 SÁL	96,73 m <sup>2</sup>	7.23 ÚNIKOVÁ CESTA	27,12 m <sup>2</sup>
7.02 SÁL	18,86 m <sup>2</sup>	7.13 SÁL	43,87 m <sup>2</sup>	7.24 ZÁZEMÍ RESTAURACE	126,66m <sup>2</sup>
7.03 ÚKLIDOVÁ MÍSTNOST	6,99 m <sup>2</sup>	7.14 SÁL	78,27 m <sup>2</sup>	7.25 RESTAURACE	309,89m <sup>2</sup>
7.04 ŠATNA MUŽI	10,96 m <sup>2</sup>	7.15 ATRIUM	120,21 m <sup>2</sup>		
7.05 ŠATNA ŽENY	41,86 m <sup>2</sup>	7.16 BAR	252,52m <sup>2</sup>	E 7.01 TERASA	270,48 m <sup>2</sup>
7.06 WC MUŽI	4,76 m <sup>2</sup>	7.17 WC INVALIDA	4,42 m <sup>2</sup>	E 7.02 RESPIRIUM	58,38 m <sup>2</sup>
7.07 WC ŽENY	9,11 m <sup>2</sup>	7.18 WC ŽENY	6,94 m <sup>2</sup>	E 7.03 TERASA	269,83 m <sup>2</sup>
7.08 SKLAD	7,69 m <sup>2</sup>	7.19 WC MUŽI	6,94 m <sup>2</sup>	E 7.04 RESPIRIUM	114,42 m <sup>2</sup>
7.09 WC	6,3 m <sup>2</sup>	7.20 WC MUŽI	6,97 m <sup>2</sup>		
7.10 ÚNIKOVÁ CESTA	27,12 m <sup>2</sup>	7.21 WC ŽENY	6,97 m <sup>2</sup>		
7.11 SÁL	135,28 m <sup>2</sup>	7.22 WC INVALIDA	4,44 m <sup>2</sup>		
				CELKOVÁ PLOCHA 7.NP	1958,65 m <sup>2</sup>





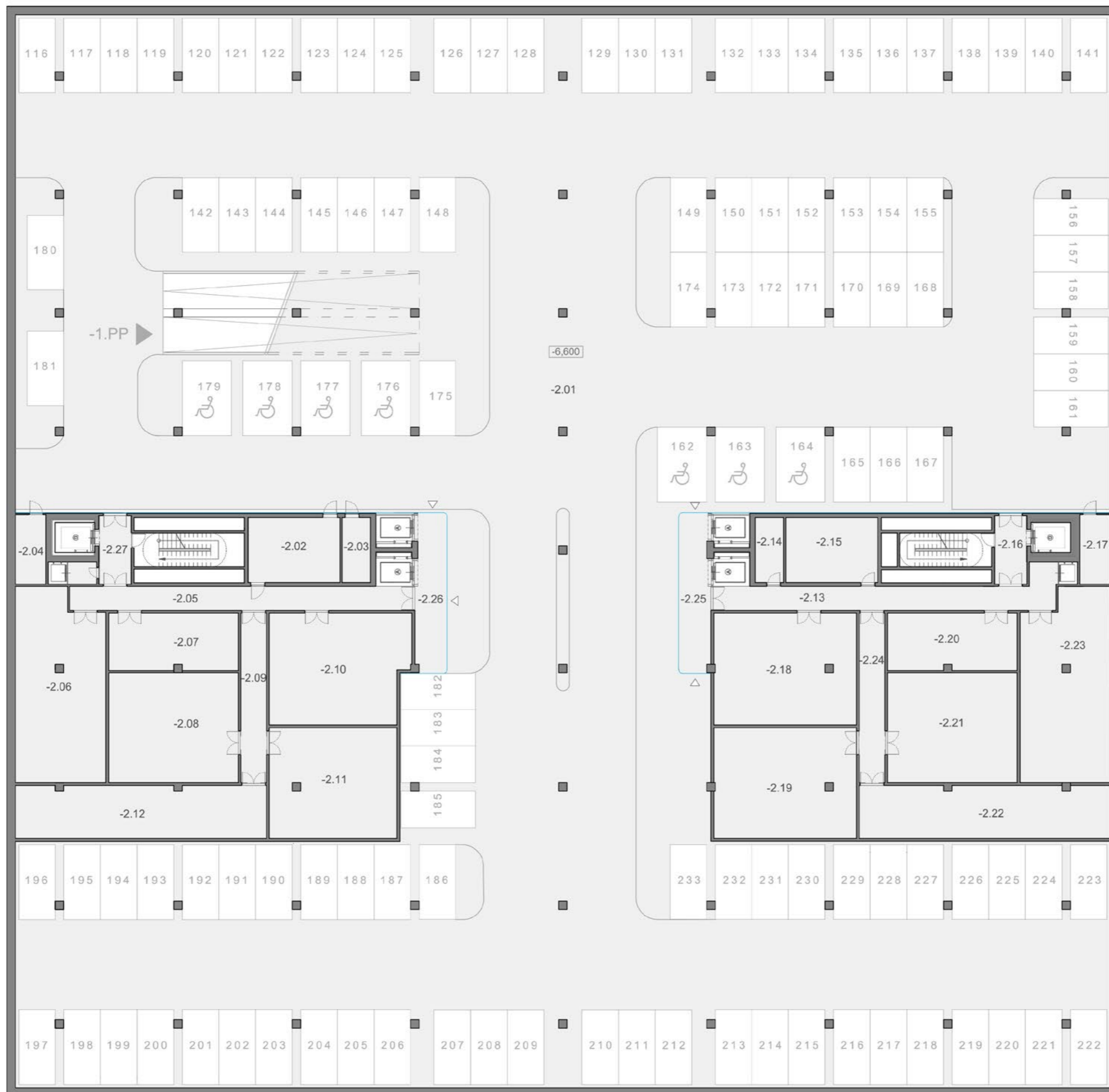


LEGENDA MÍSTNOSTÍ 1.PP

-1.01 PARKOVACÍ PLOCHA	4989,01 m <sup>2</sup>
-1.02 SKLAD	40,14 m <sup>2</sup>
-1.03 ARCHIV	69,62 m <sup>2</sup>
-1.04 CHODBA	36,64 m <sup>2</sup>
-1.05 SKLAD	22,88 m <sup>2</sup>
-1.06 SKLAD	26,34 m <sup>2</sup>
-1.07 CHODBA	14,13 m <sup>2</sup>
-1.08 ÚNIKOVÁ CESTA	27,12 m <sup>2</sup>
-1.09 SKLAD	30,65 m <sup>2</sup>
-1.10 SKLAD	43,51 m <sup>2</sup>
-1.11 SKLAD	40,135 m <sup>2</sup>
-1.12 SKLAD	41,67 m <sup>2</sup>
-1.13 CHODBA	30,52 m <sup>2</sup>
-1.14 ÚNIKOVÁ CESTA	27,12 m <sup>2</sup>
-1.15 SKLAD	10,65 m <sup>2</sup>
-1.16 CHODBA	21,47 m <sup>2</sup>
-1.17 SKLAD	19,17 m <sup>2</sup>
-1.18 ZÁSOBOVACÍ DOK	95,61 m <sup>2</sup>
-1.19 SKLAD	30,65 m <sup>2</sup>
-1.20 SKLAD	23,02 m <sup>2</sup>
-1.21 CHLAZENÝ ODPAD	19,70 m <sup>2</sup>
-1.22 KONTEJNERY	16,40 m <sup>2</sup>
-1.23 VSTUPNÍ PROSTOR	25,68 m <sup>2</sup>
-1.24 VSTUPNÍ PROSTOR	25,92 m <sup>2</sup>

CELKOVÁ PLOCHA 1.PP 5909,98 m<sup>2</sup>



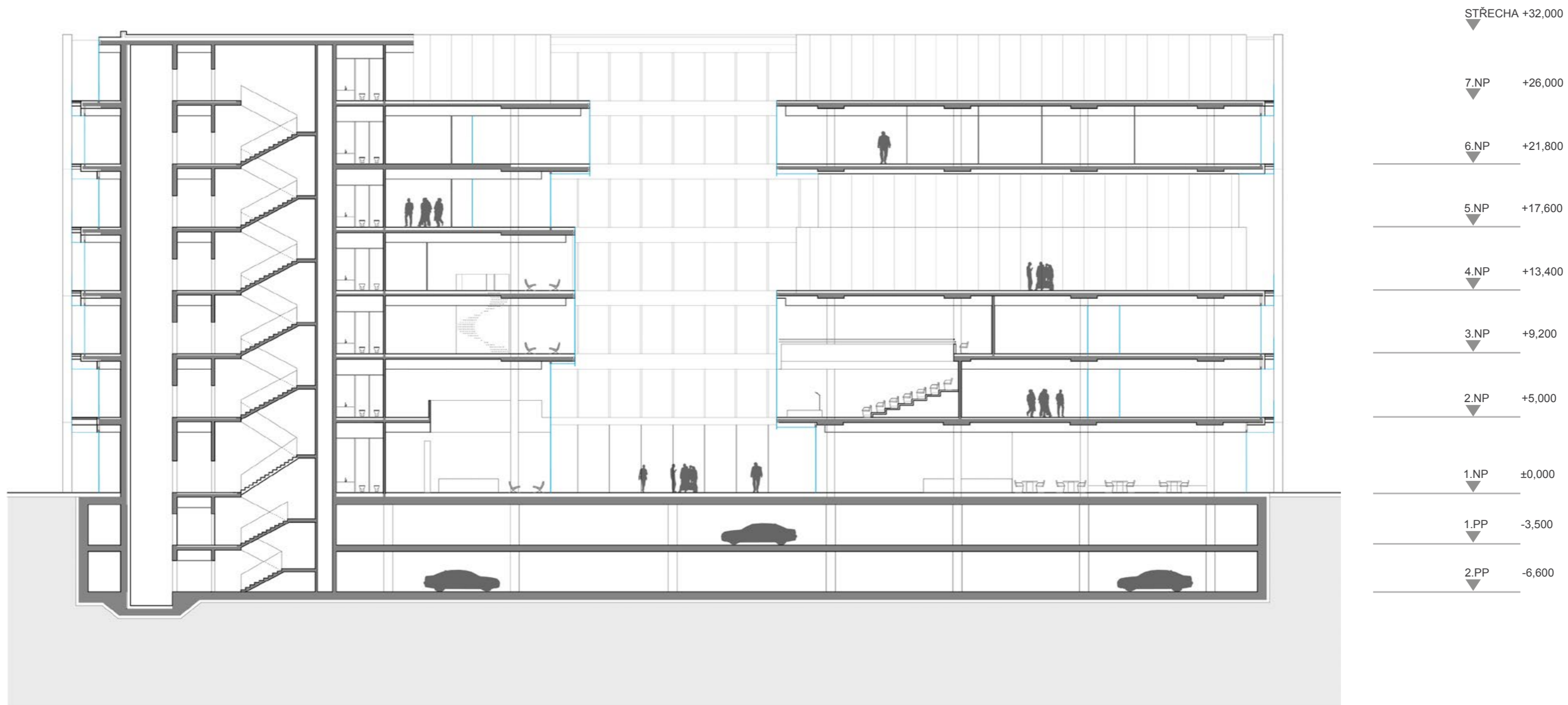


**LEGENDA MÍSTNOSTÍ 2.PP**

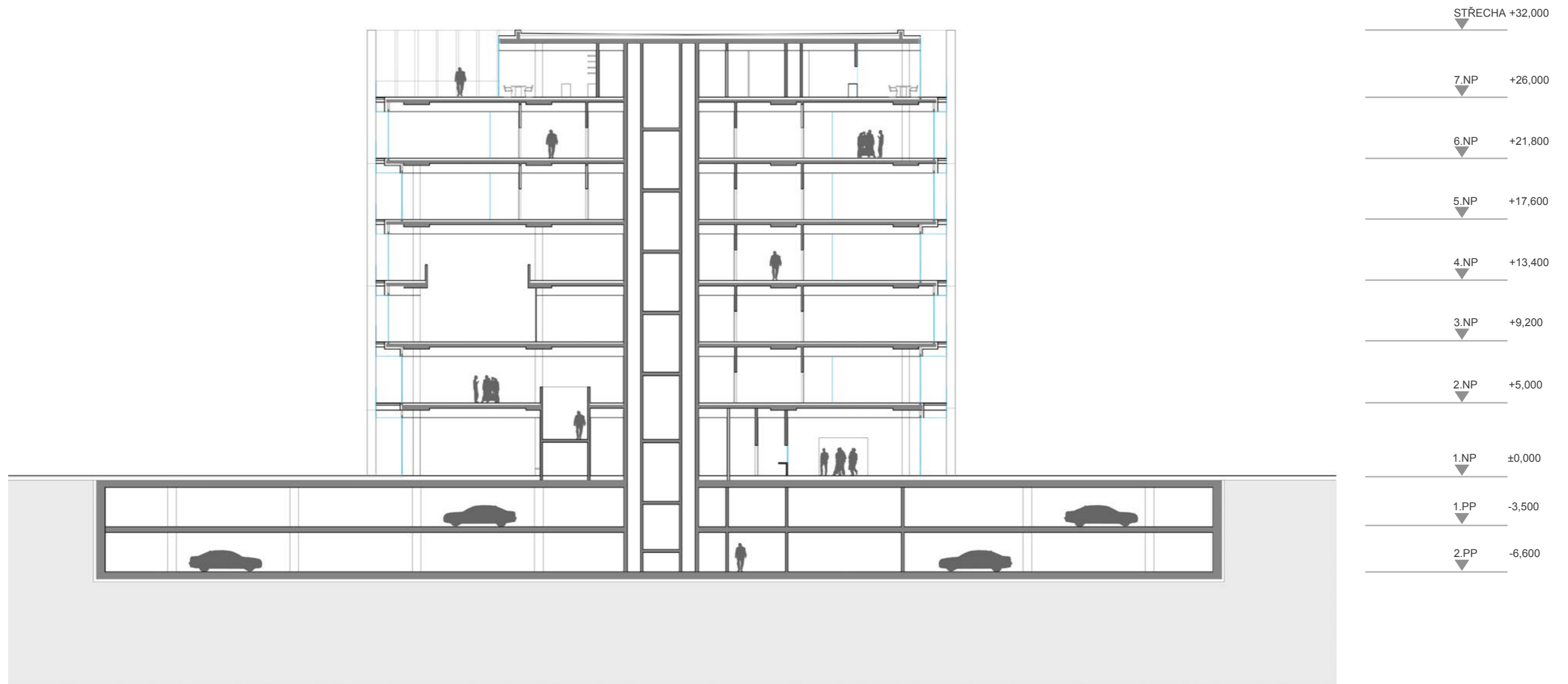
-2.01 PARKOVACÍ PLOCHA	4553,26 m <sup>2</sup>
-2.02 TZB	30,20 m <sup>2</sup>
-2.03 STROJOVNA	9,24 m <sup>2</sup>
-2.04 STROJOVNA	10,72 m <sup>2</sup>
-2.05 CHODBA	41,35 m <sup>2</sup>
-2.06 TZB	84,40 m <sup>2</sup>
-2.07 TZB	37,38 m <sup>2</sup>
-2.08 TZB	71,63 m <sup>2</sup>
-2.09 CHODBA	21,68 m <sup>2</sup>
-2.10 TZB	76,03 m <sup>2</sup>
-2.11 TZB	71,14 m <sup>2</sup>
-2.12 SPRINKLEROVÁ NÁDRŽ	66,81 m <sup>2</sup>
-2.13 CHODBA	44,75 m <sup>2</sup>
-2.14 STROJOVNA	9,24 m <sup>2</sup>
-2.15 TZB	10,72 m <sup>2</sup>
-2.16 ÚNIKOVÁ CESTA	27,21 m <sup>2</sup>
-2.17 STROJOVNA	10,72 m <sup>2</sup>
-2.18 TZB	80,20 m <sup>2</sup>
-2.19 TZB	79,50 m <sup>2</sup>
-2.20 TZB	37,38 m <sup>2</sup>
-2.21 TZB	71,63 m <sup>2</sup>
-2.22 SPRINKLEROVÁ NÁDRŽ	66,81 m <sup>2</sup>
-2.23 TZB	84,40 m <sup>2</sup>
-2.24 CHODBA	21,68 m <sup>2</sup>
-2.25 VSTUPNÍ PROSTOR	25,68 m <sup>2</sup>
-2.26 VSTUPNÍ PROSTOR	25,92 m <sup>2</sup>
-2.27 ÚNIKOVÁ CESTA	27,12 m <sup>2</sup>

CELKOVÁ PLOCHA 2.PP 5909,98 m<sup>2</sup>







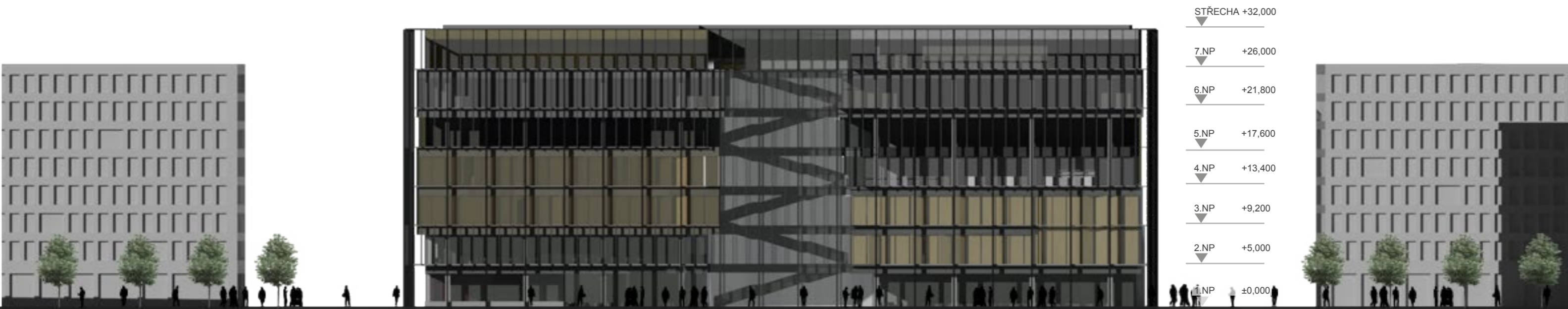






STŘECHA	+32,000
7.NP	+26,000
6.NP	+21,800
5.NP	+17,600
4.NP	+13,400
3.NP	+9,200
2.NP	+5,000
1.NP	±0,000

POHLED JIŽNÍ



STŘECHA	+32,000
7.NP	+26,000
6.NP	+21,800
5.NP	+17,600
4.NP	+13,400
3.NP	+9,200
2.NP	+5,000
1.NP	±0,000

POHLED SEVERNÍ



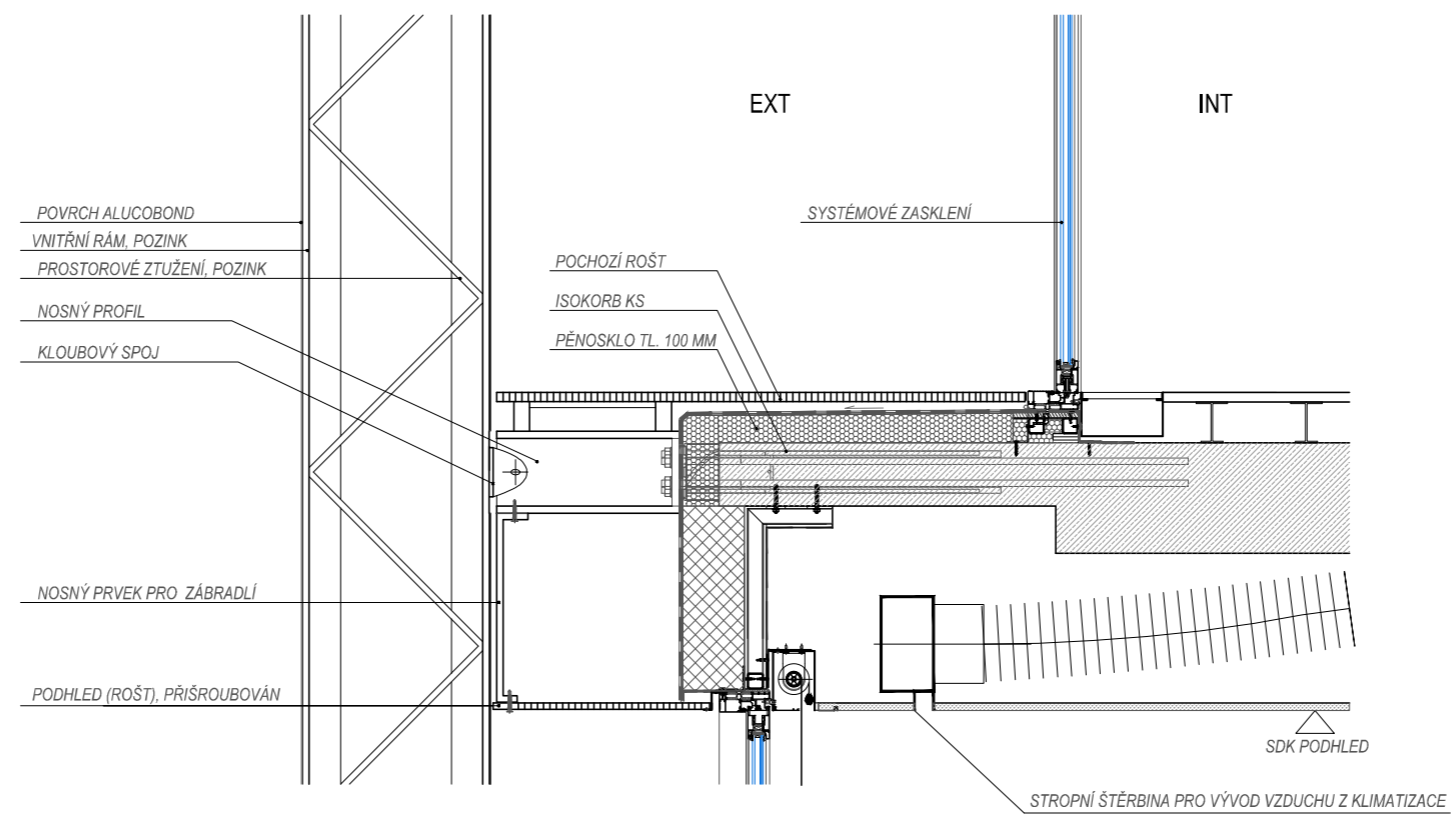


POHLED VÝCHODNÍ

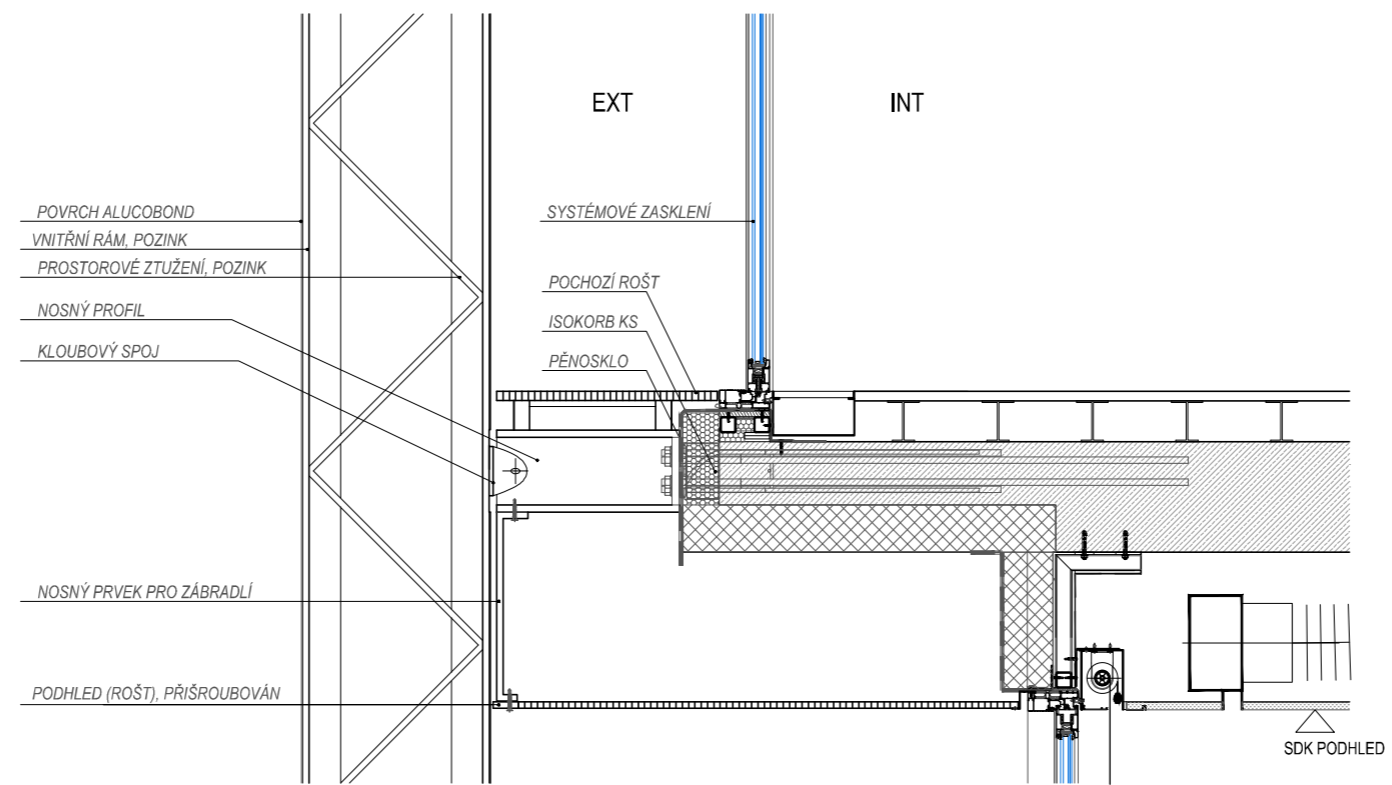


POHLED ZÁPADNÍ

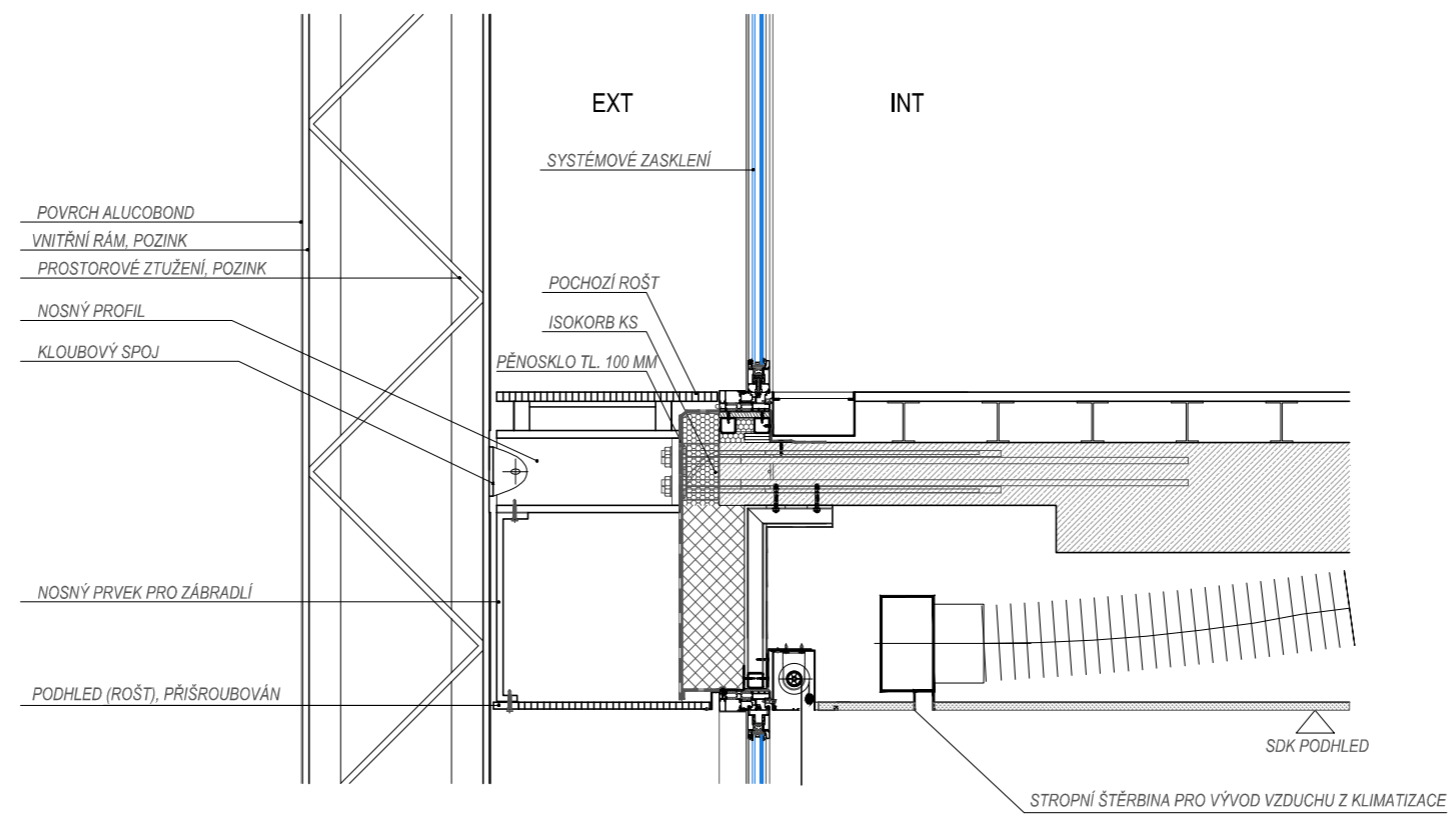












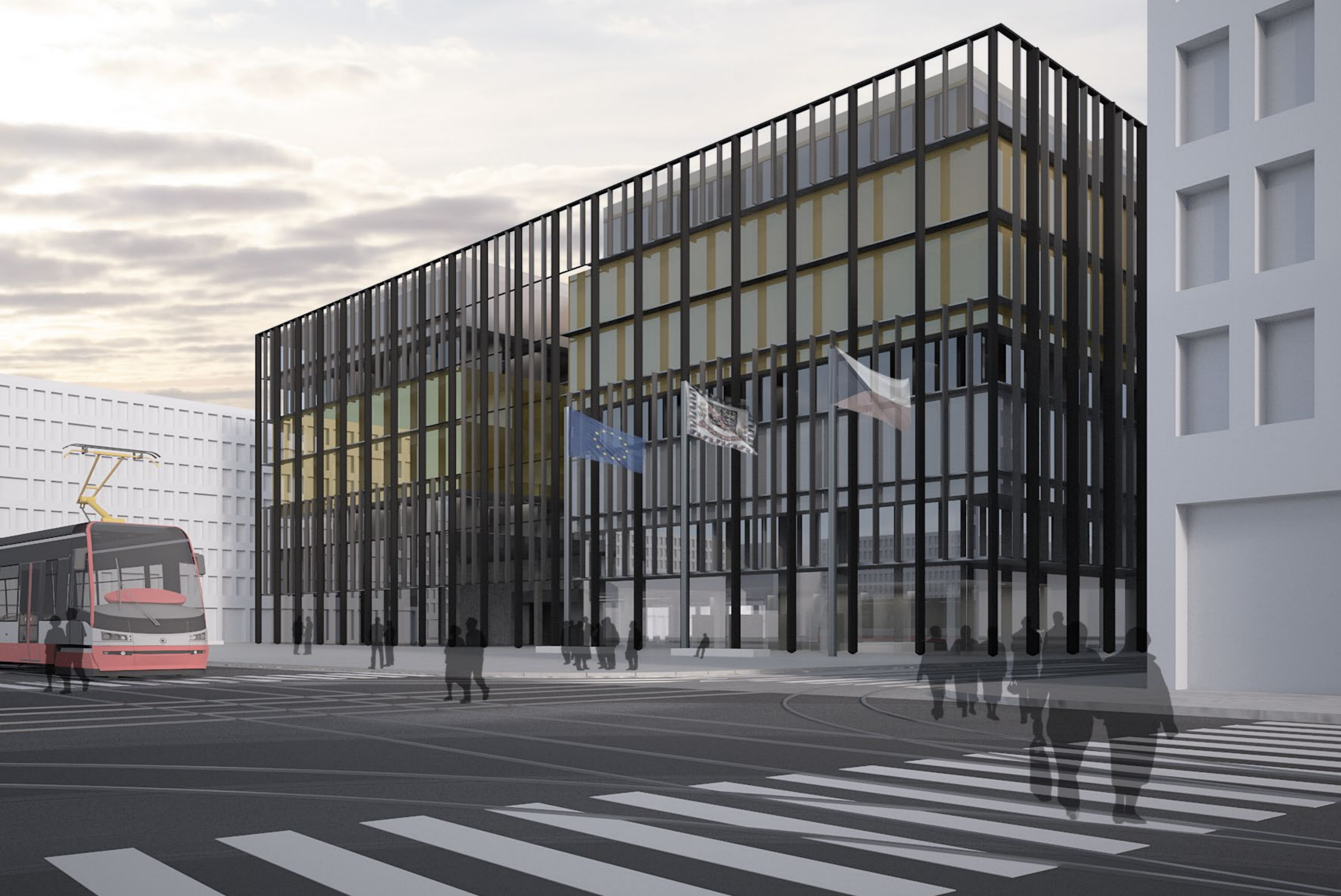












VIZUALIZACE - POHLED Z JIHO-VÝCHODU





VIZUALIZACE - SEVERNÍ VSTUP





















VIZUALIZACE - INTERIÉR ATRIUM





VIZUALIZACE - INTERIÉR ATRIUM