

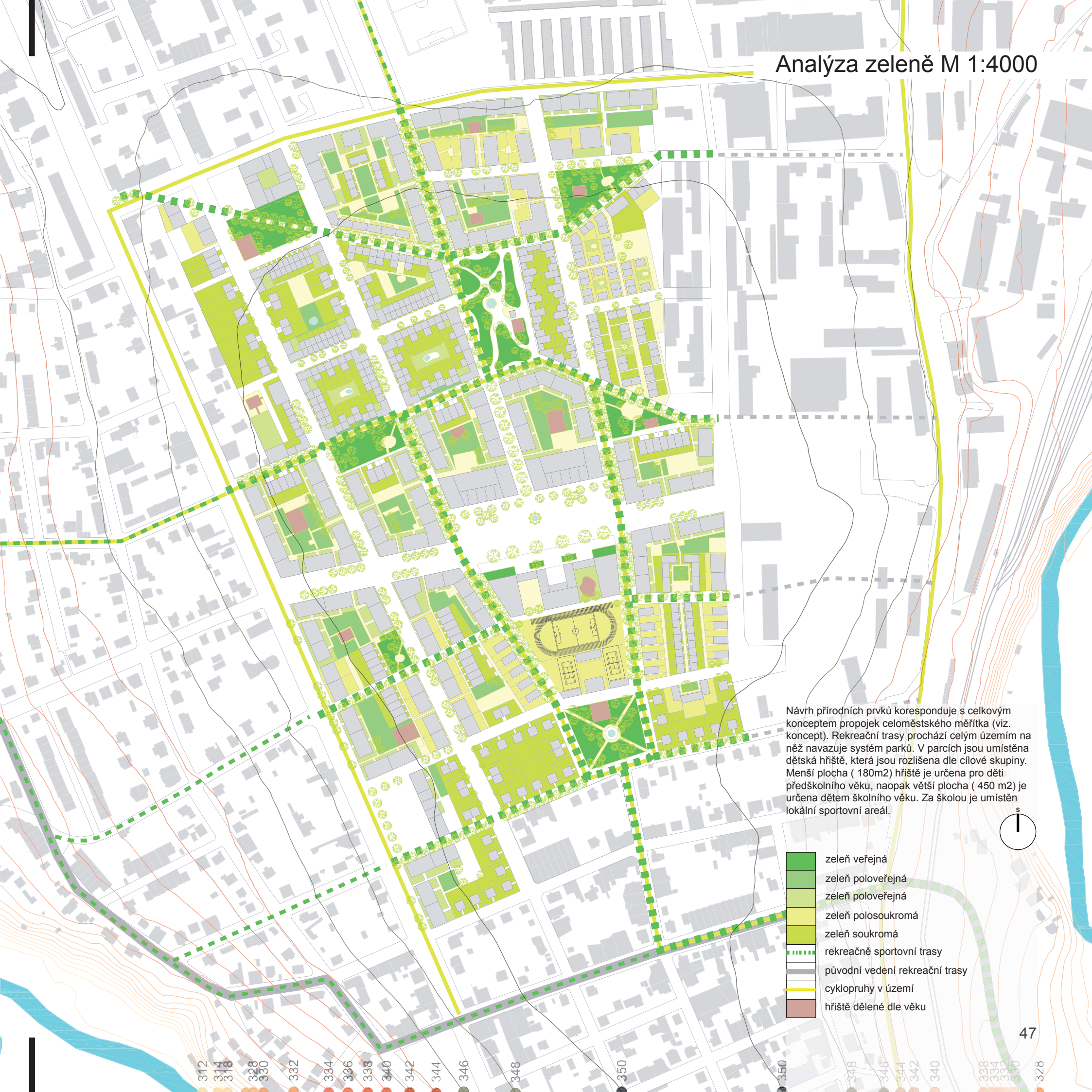
Analýza dopravy M 1:4000

Cílem dopravního řešení bylo prostoupit území všemi směry. V rámci městské hromadné dopravy protahují tramvajovou linku, která by měla obsloužit novou čtvrť. V severojižním směru jsou umístěny hlavní komunikační tepny (vyjma ulice s tramvajovou tratí). Východozápadním směrem jsou orientovány zklidněné komunikace, převážně obytné ulice. Parkování je řešeno na vlastním pozemku (zahradě) nebo v polozapuštěných společných garážích.

- tramvaj
- stávající komunikace
- severo-j jižní komunikace - dvoupruhové
- východo-západní komunikace - jednosměrné
- obytná ulice
- cyklopruh
- venkovní parkování
- garážové parkování
- parkování v rámci objektu
- parkování na vlastním pozemku
- parkovací stání v ulicích
- budoucí rozvoj území

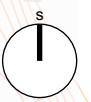
SMĚR ŽELEZNIČNÍ ZASTÁVKA

Analýza zeleně M 1:4000

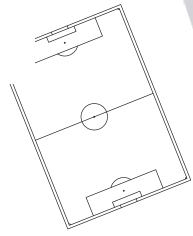


Návrh přírodních prvků koresponduje s celkovým konceptem propojek celoměstského měřítka (viz. koncept). Rekreační trasy prochází celým územím na něž navazuje systém parků. V parcích jsou umístěna dětská hřiště, která jsou rozlišena dle cílové skupiny. Menší plocha (180m²) hřiště je určena pro děti předškolního věku, naopak větší plocha (450 m²) je určena dětem školního věku. Za školou je umístěn lokální sportovní areál.

- zelen veřejná
- zelen poloveřejná
- zelen poloveřejná
- zelen polosoukromá
- zelen soukromá
- rekreačně sportovní trasy
- původní vedení rekreační trasy
- cyklopruhy v území
- hřiště dělené dle věku



Analýza funkcí M 1:4000



ARCHIV

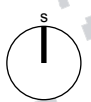
MŠ

MŠ

ZŠ

tělocvična

MŠ



- park
- centrum
- smíšená funkce (adm.,bydlení, zdravot...)
- škola
- školka
- individuální bydlení
- městské bydlení (bytové domy)
- komunitní centrum
- pronajímatelný parter

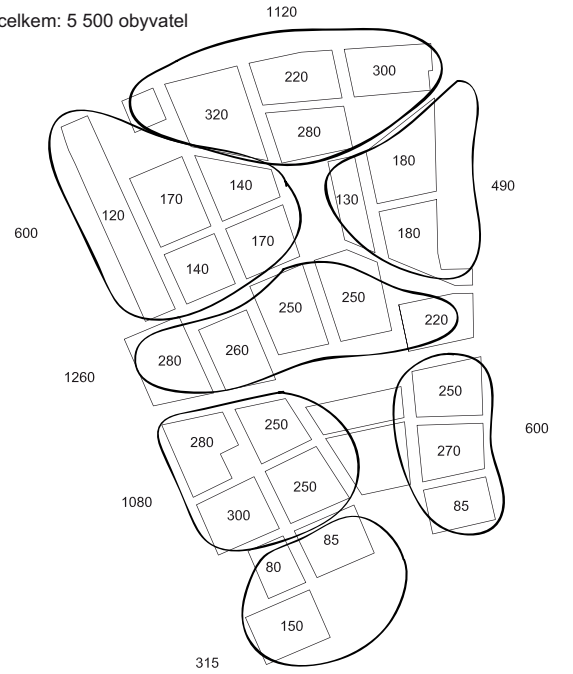
PLOCHA JEDNOTLIVÝCH BLOKŮ (ha)

řešená plocha: 36,4 ha



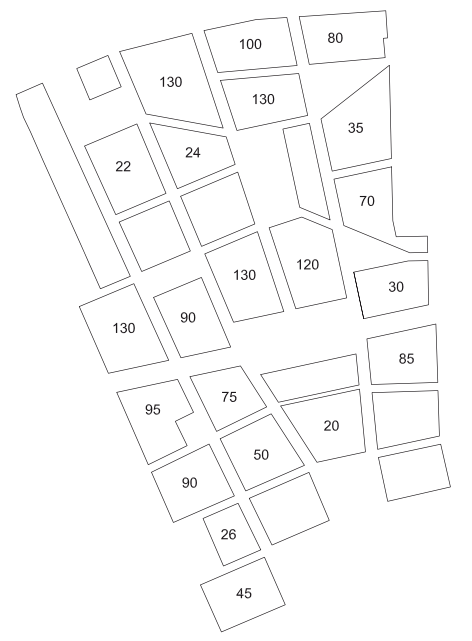
POČET OBYVATEL NA BLOK

celkem: 5 500 obyvatel

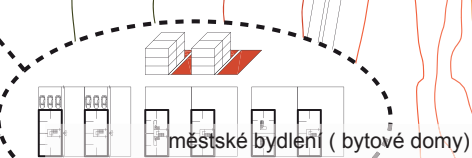
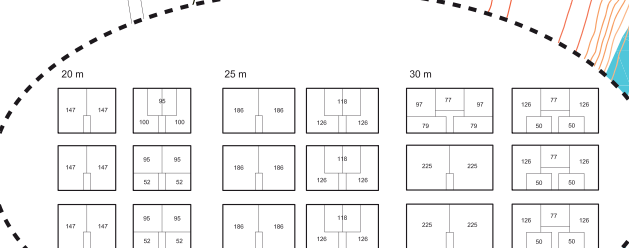
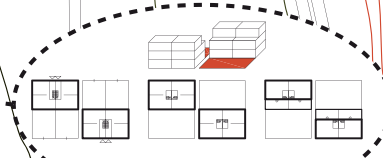
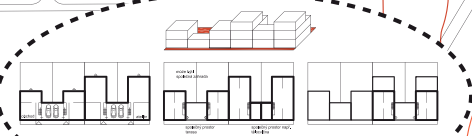


POČTY PARKOVACÍCH MÍST

*charakter parkování viz. schéma dopravy



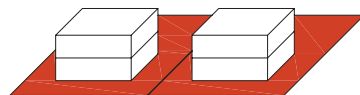
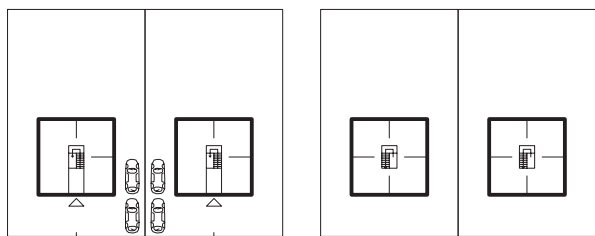
Typologie domů



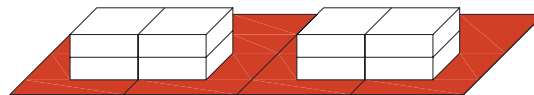
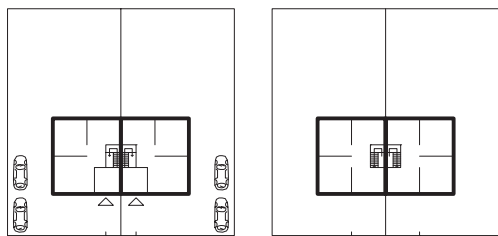
- městské bydlení (bytové domy)
- individuální bydlení
- smíšená funkce (adm., bydlení, obchody)
- školská
- garáže
- detail typologie domů
- pronajímatelný parter



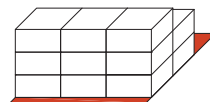
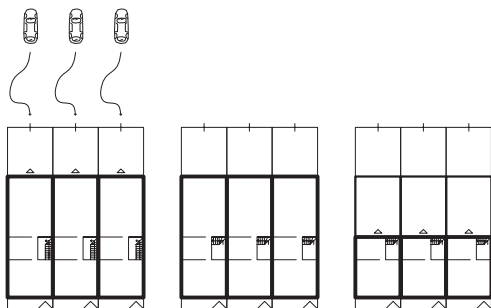
Rodinné domky



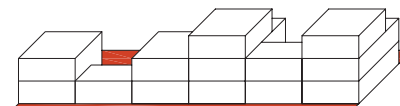
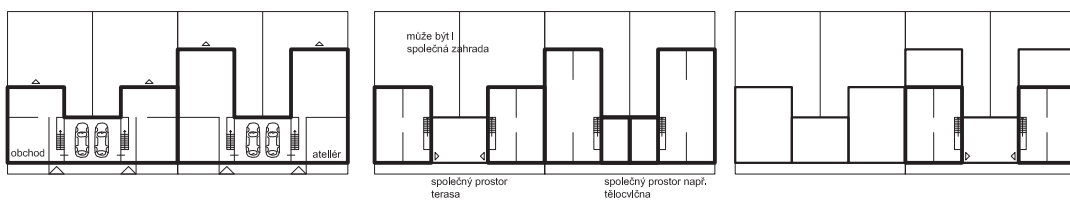
Dvojdomek



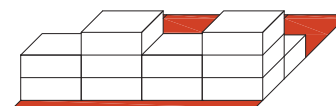
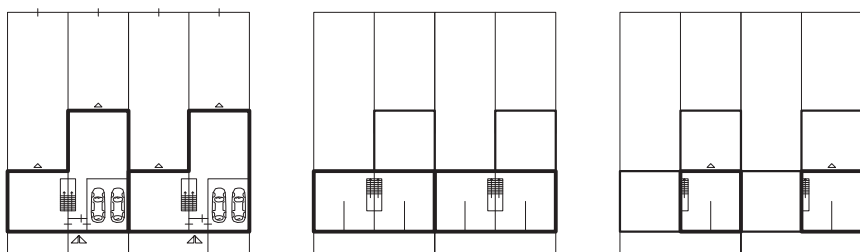
Řadový domek



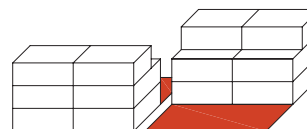
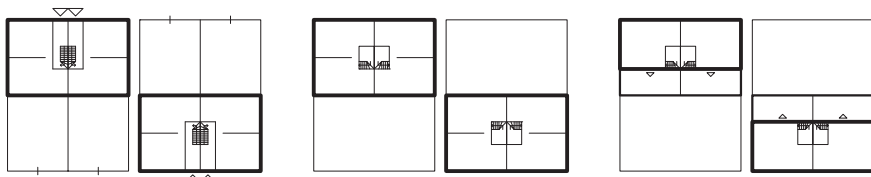
Townhousy



Tetris dvojdomek



Zahradní město

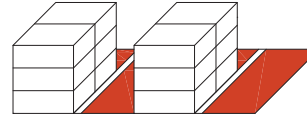
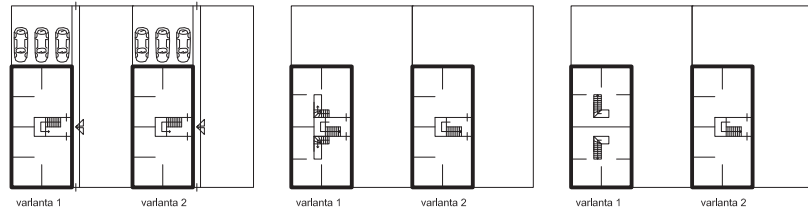


50

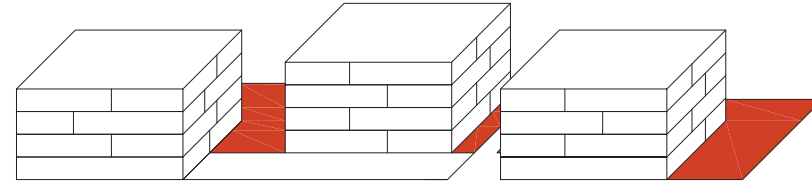
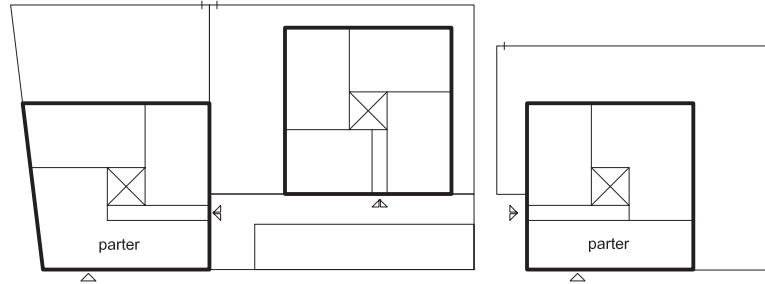
- 1 DRUH
- 2 HPP
- 3 PARKOVÁNÍ
- 4 POČET OBYV.
- 5 POČET JEDNOTEK
- 6 CELKEM OBYV.

	1	2	3	4	5	6
bydlení	bydlení	bydlení	bydlení	bydlení	bydlení	bydlení
na vlastním pozemku	200	180	ve vnitrobloku	max. 5 osob	max. 6 osob	na vlastním pozemku
max. 6 osob	26	11	27	12	24	max. 3 + 4 osoby
CELKEM OBYV.	156	66	135	132	192	182

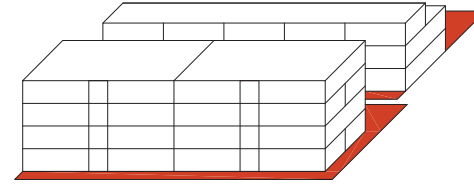
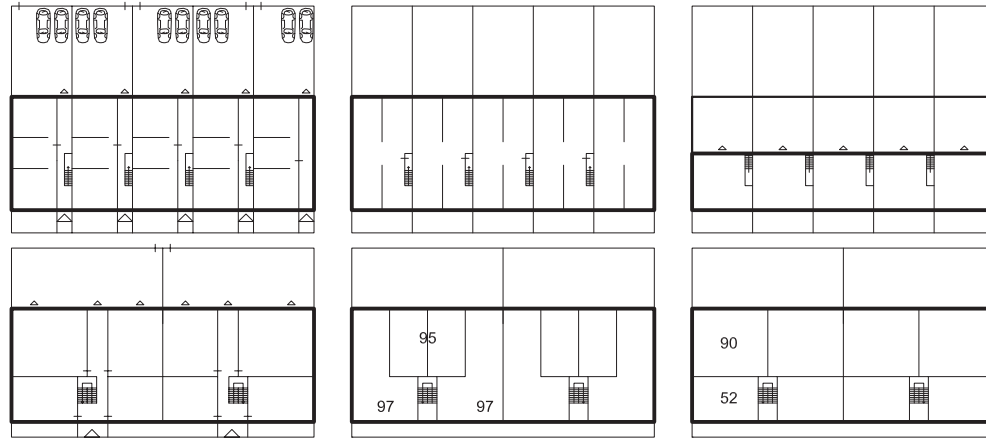
Hybrid



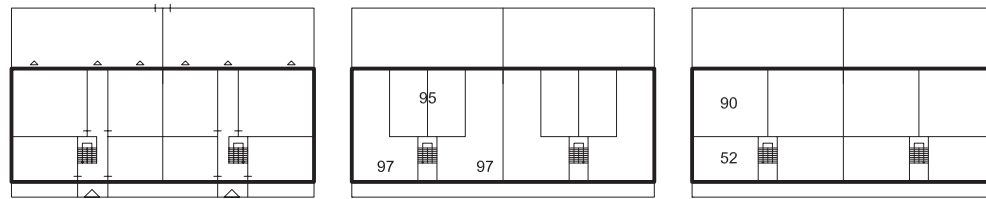
Bytové domy



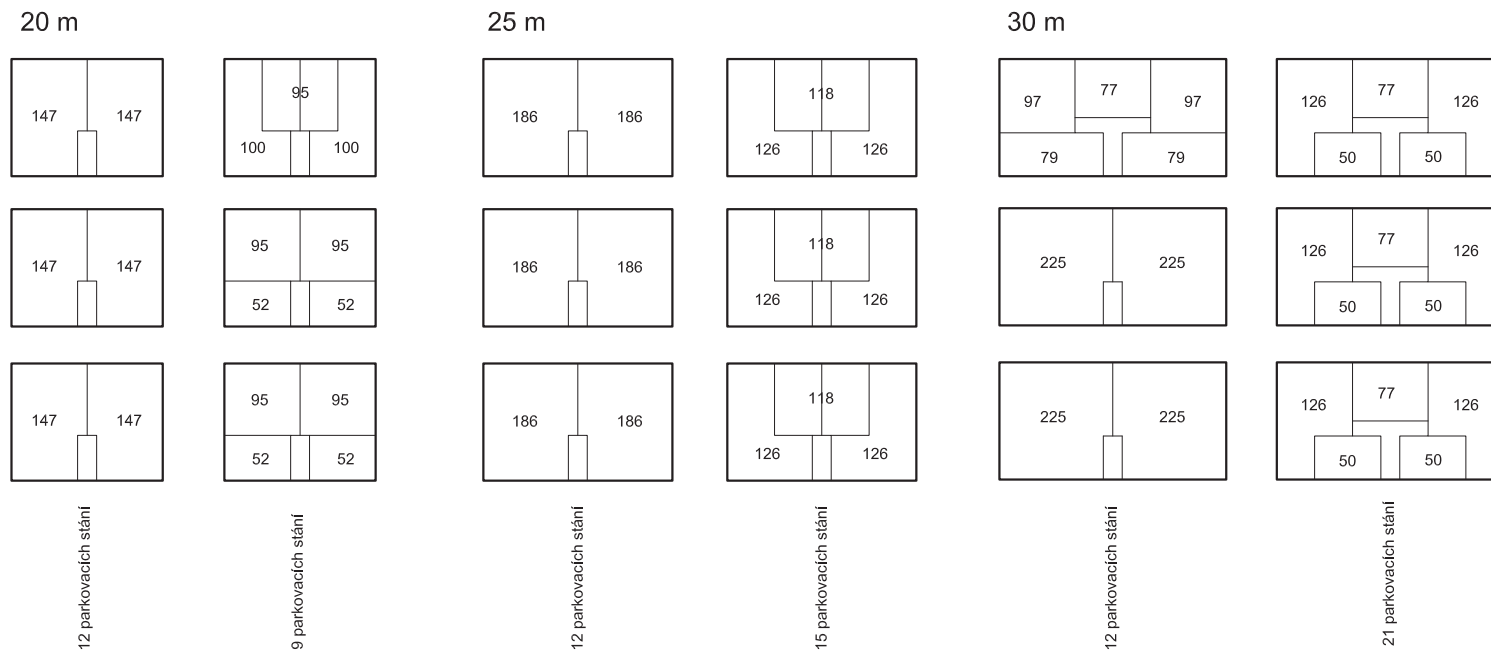
Řadový dům



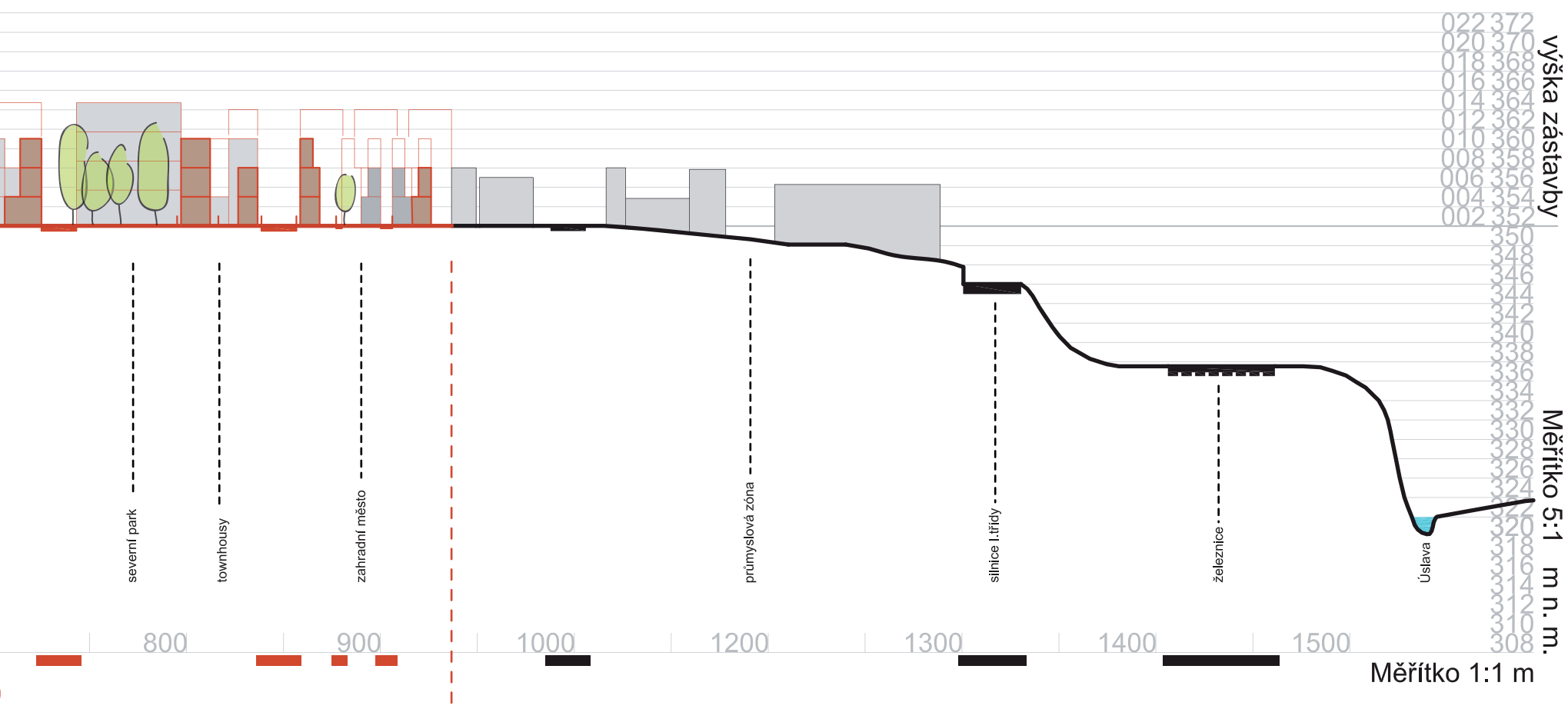
Bytový dům



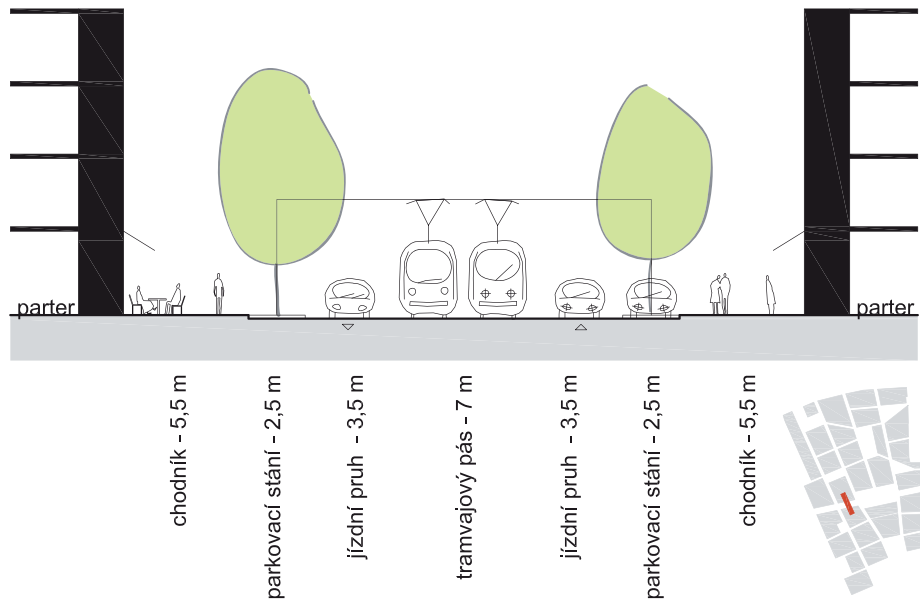
Bytové domy



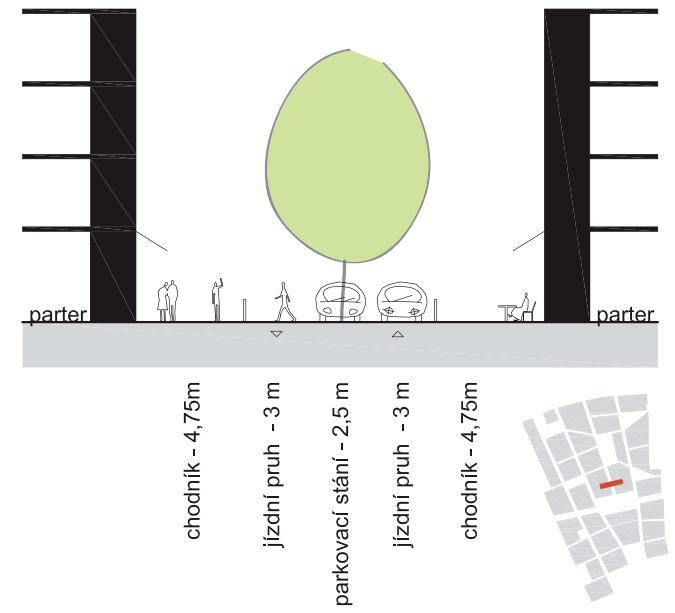
	bydlení	bydlení + pronajimat. parter	bydlení	bydlení + možnost podnikání	1	2	3	4	5	6
	gars. 57/ mezonet 121	byt 114 nebo 228	byt 90 / mezonet 150	byty 52 / 90 / 95 / 97						
	u domu	u domu, garáže, přílehlé p.	u domu, garáže, přílehlé p.	u domu, garáže, přílehlé p.						
	max. 12 osob	max. 64 osob	max. 4 + 5 osob	max. 80 osob						
	14	3	20	7						
	168	192	180	560						
	bydlení	bydlení + pronajimat. parter	bydlení	bydlení + možnost podnikání	bydlení / 1.np - pronajímatelný parter					
	gars. 57/ mezonet 121	byt 114 nebo 228	byt 90 / mezonet 150	byty 52 / 90 / 95 / 97	různé velikosti					
	u domu	u domu, garáže, přílehlé p.	u domu, garáže, přílehlé p.	u domu, garáže, přílehlé p.	garáže, přílehlé parkoviště					
	max. 12 osob	max. 64 osob	max. 4 + 5 osob	max. 80 osob	-					
	14	3	20	7	-					
	168	192	180	560	- 51 -					



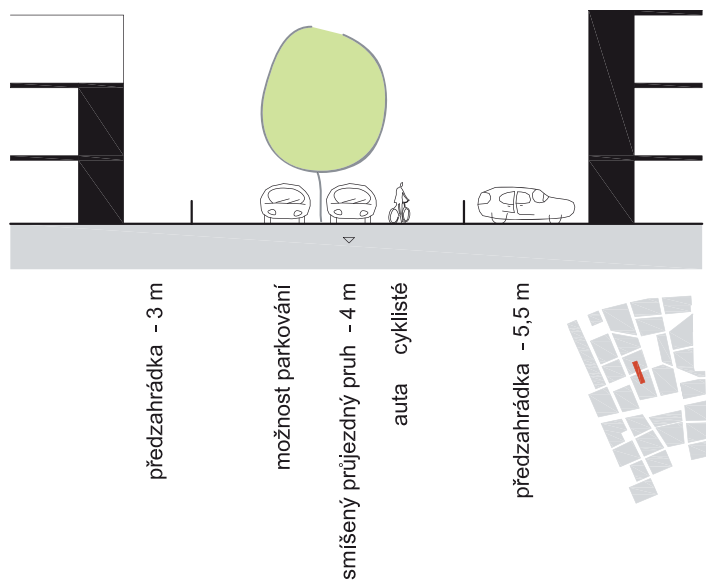
ULICE š.30m - U náměstí



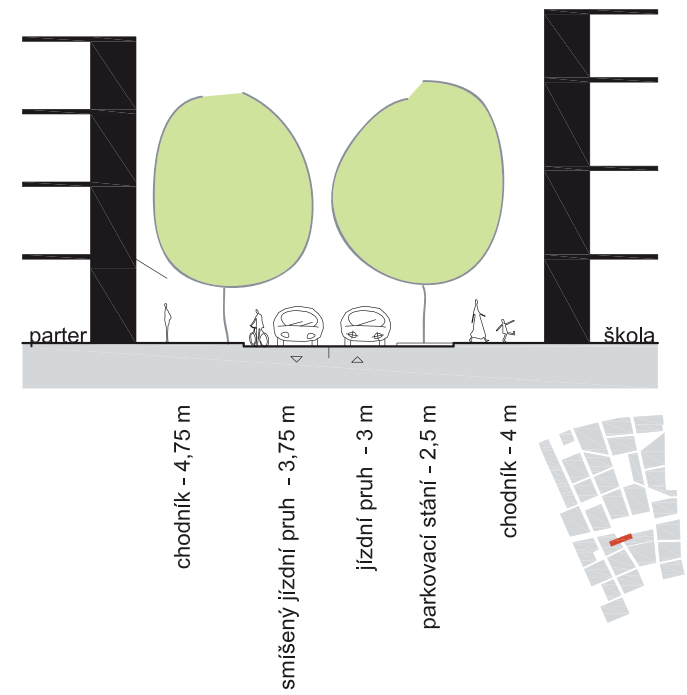
ULICE š.18m - K náměstí



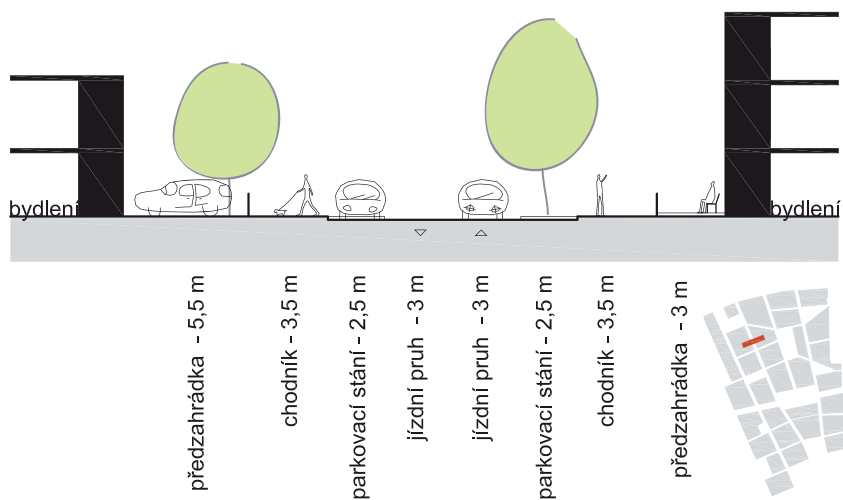
ULICE š.12 / 20m - Obytná



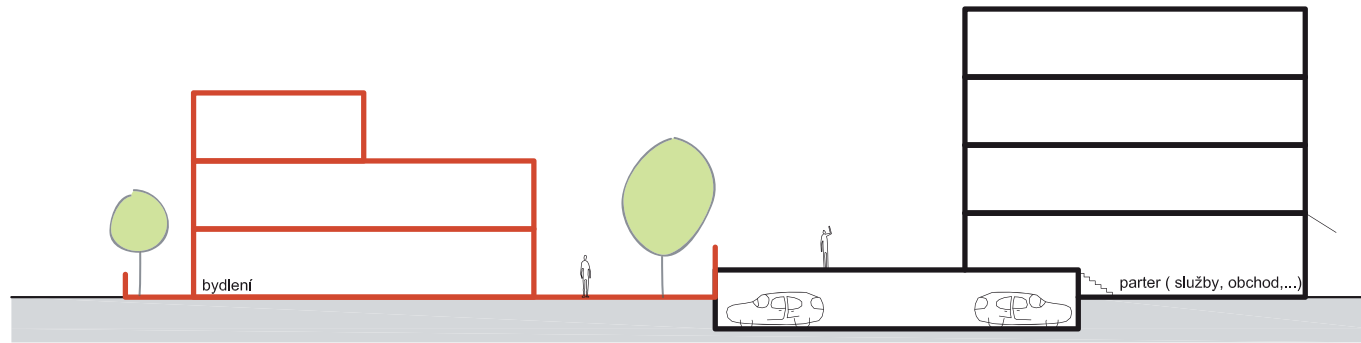
ULICE š.18 / smíšený pruh pro auta a kola



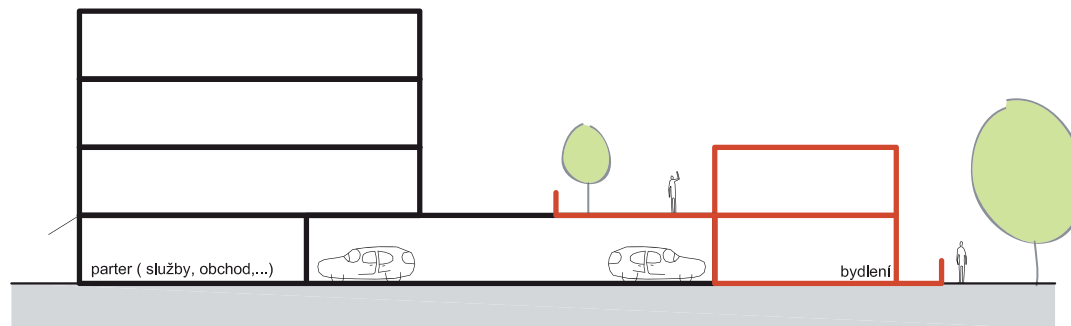
ULICE š.18 / 26m - Severojižní



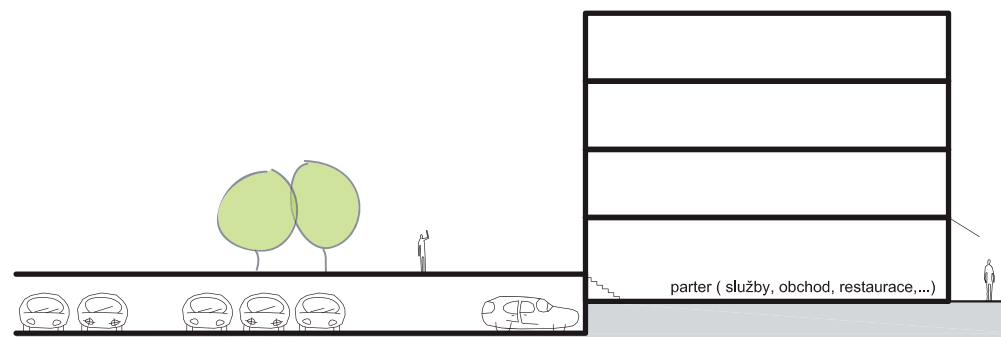
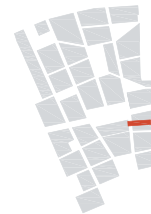
Uliční profily a schéma zapuštěného parkování M 1:300



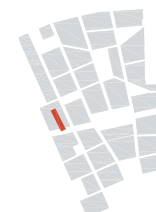
detail 1 - parkování



detail 2 - parkování



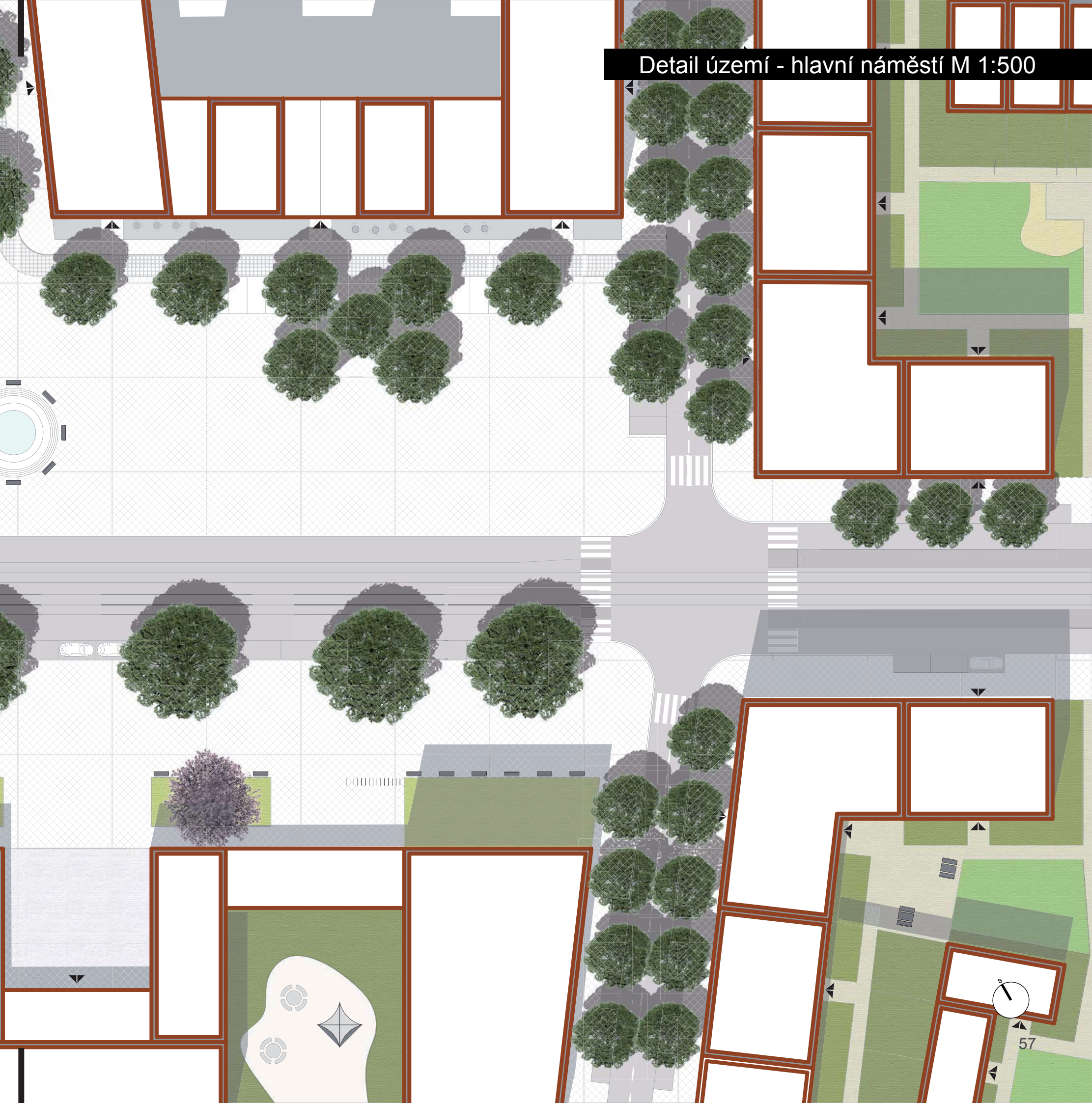
detail 3 - parkování





56

Detail území - hlavní náměstí M 1:500





POUŽITÉ ZDROJE A LITERATURA

Historický atlas měst ČR, svazek č.21 Plzeň, Historický ústav Akademie věd ČR

Autorský kolektiv: Ing. Jan Anderle, Mgr. Tomáš Bernhardt, Doc. Ing. Václav Čada, CSc., Ing. arch. Petr Domanický, Mgr. Kateřina Postránecká, Prof. PhDr. Eva Semotanová, Mgr. Adam Skála, Martin Strejč, PhDr. Robert Šimůnek, Ph.D., Mgr. Radek Široký, Ph.D., Ing. Stanislav Štangl, Ing. Martina Vichrová, Ing. Tomáš Vybíral, Ph.D., PhDr. Marie Wasková

Manuál tvorby veřejných prostranství hlavního města Prahy, Kancelář veřejného prostoru, Institut plánování a rozvoje hlavního města Prahy, 2014

Pražské stavební předpisy s aktualizovaným odůvodněním, Pavel Hnilička, Eva Faltusová, Renáta Pintová Králová, Jiří Plos, David Tichý, Filip Tittl, 2014

Můj dům, naše ulice, Michal Kohout, František Štáfek, David Tichý, Filip Tittl, 2014

Město pro pěší, Strategie rozvoje pěší dopravy, 2006

<http://gis.plzen.eu/staremapy/>

<http://www.historickasidla.cz/>

<http://www.csla.cz/>

<http://www.fotohistorie.cz/>

<http://web.zcu.cz/>

<http://cs.wikipedia.org/wiki/Plzen>

<http://www.mapy.cz>

Toto dílo vzniklo s použitím datových podkladů Mapového portálu města Plzně.