

obsah

analytická část:

- ortofoto mapa
- vymezení řešeného území
- historický vývoj
- územní plán
- katastrální mapa

interpretace:

- piktogramy - subjektivní popis
- prověřování variant - hmotový popis

formulace vize:

- autorská zpráva
- průvodní zpráva

situace:

- 1. podzemní podlaží
- 1. nadzemní podlaží
- 2. nadzemní podlaží
- typické nadzemní podlaží - byty
- 7. nadzemní podlaží

typy bytů:

- půdorysy bytů

půdorysy:

- 2. podzemní podlaží
- 1. podzemní podlaží
- 1. nadzemní podlaží
- 2. nadzemní podlaží
- 3. nadzemní podlaží
- 4. nadzemní podlaží
- 5. nadzemní podlaží
- 6. nadzemní podlaží
- 7. nadzemní podlaží

řezy:

- příčný řez A-A'
- příčný řez B-B'
- příčný řez C-C'
- příčný řez D-D'
- příčný řez E-E'
- podélný řez F-F'

pohled:

- podle ulic Na Zatlance
- pohled ulic Ostrovskeho

vizualizace:

- perspektiva z ulice Na Zatlance
- perspektiva z křižení ulic Ostrovskeho - Na Zatlance
- perspektiva z ulice Ostrovskeho
- perspektiva ze zahrady
- perspektiva bytu A5, B6
- perspektiva vstupní haly

perspektiva z ulice Na Zatlance

vizualizace





1908

G
KFA

SWIX
KFA

KFA

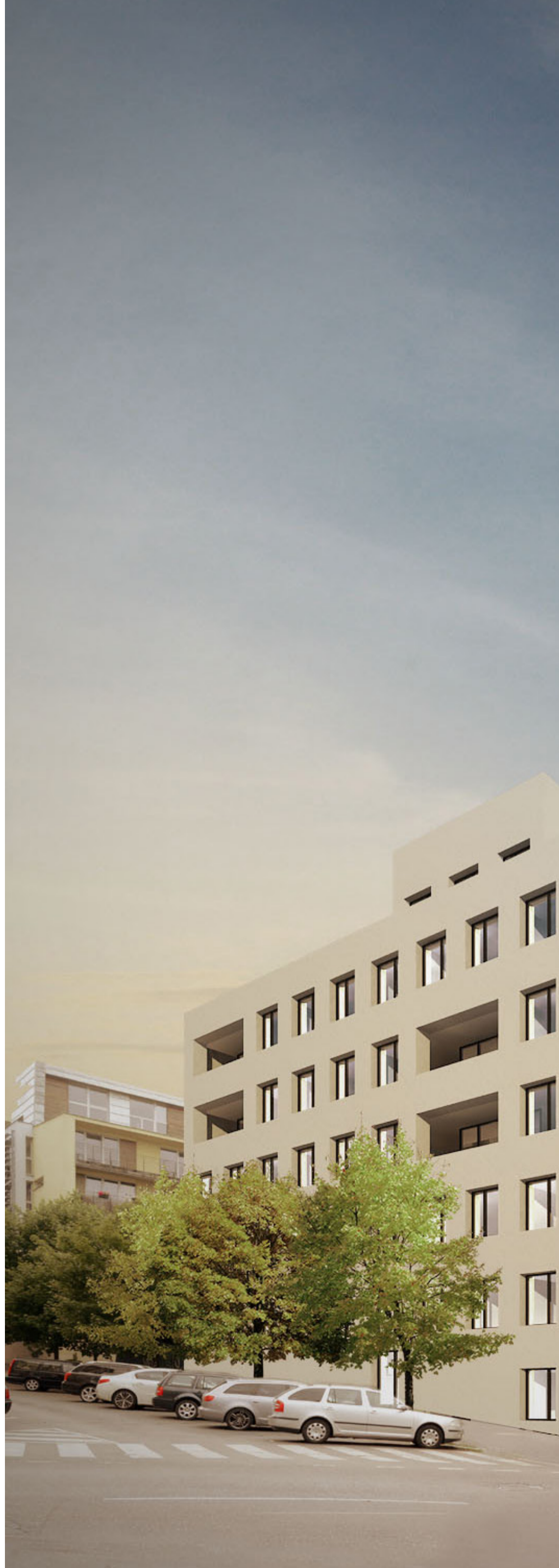
HIM

KFA

3AJ 6054

perspektiva z křižení ulic
Ostrovského - Na Zatlance

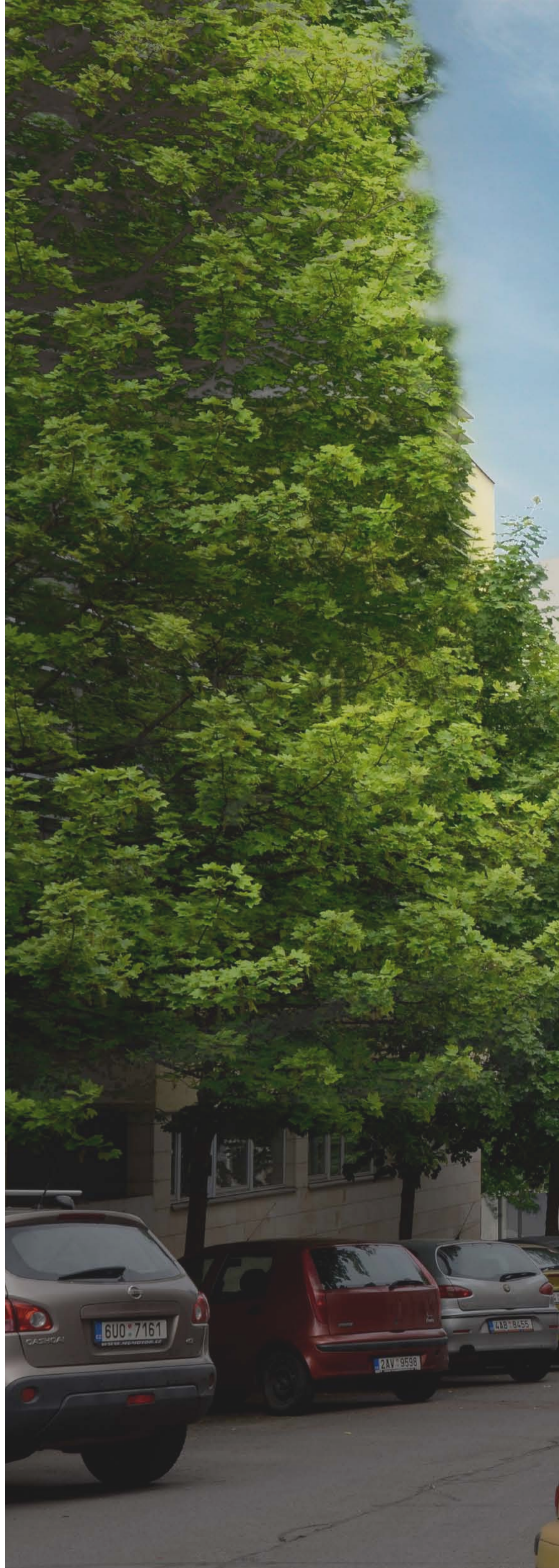
vizualizace





perspektiva z ulice Ostrovského

vizualizace





4AE 4205

Spring

53

perspektiva ze zahrady

vizualizace





perspektiva bytu A5, B6

vizualizace interiéru





perspektiva vstupní haly

vizualizace interiéru

