

voda



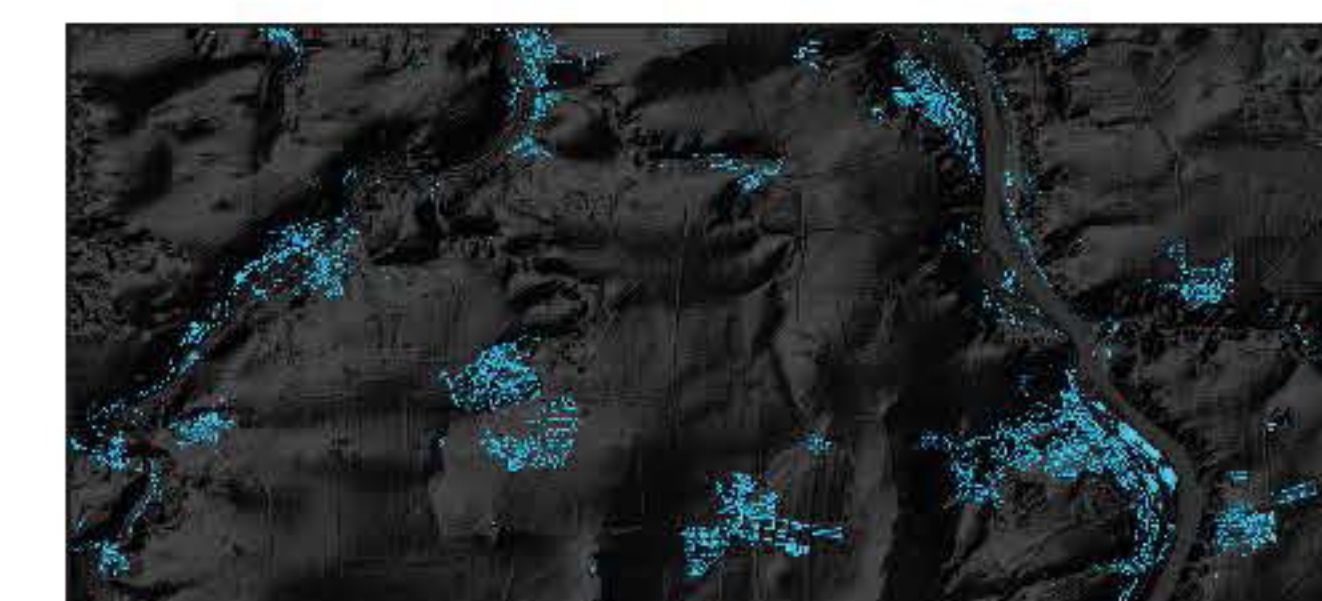
železnice



rychlostní cesty



areály účelové zástavby



sídelní tkáň

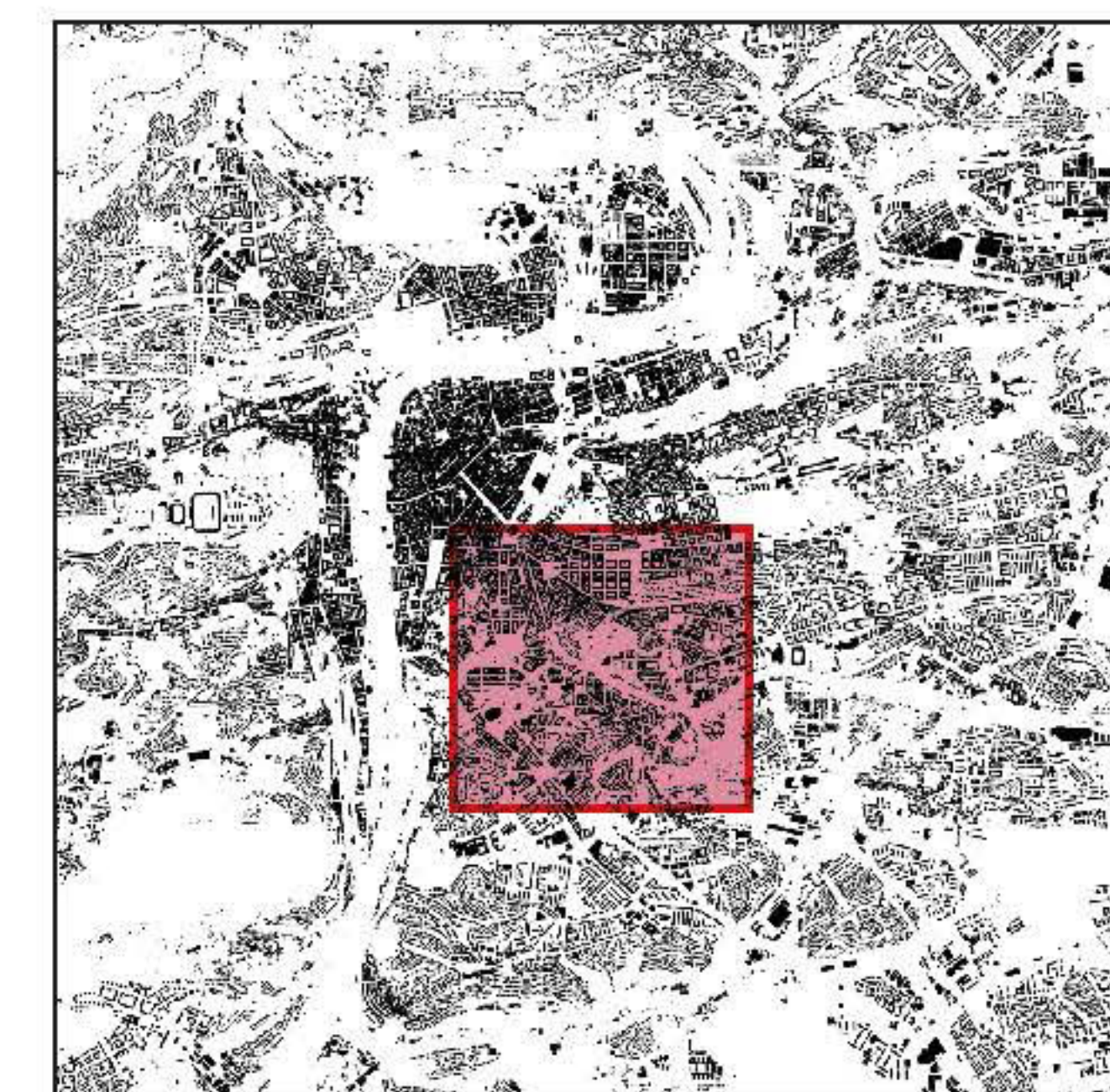
Obrázek ukazuje vztahy mezi strukturou a tkání.

Vztah mezi terénem a řekami.
 Vztah mezi řekami a sídly.
 Vztah mezi terénem a sídly.
 Vztah mezi terénem a železnicí.
 Vztah mezi železnicí a řekami.
 Vztah mezi železnicí a sídly.
 Vztah mezi cestami a sídly.

Vztah mezi řekami a areály.
 Vztah mezi železnicí a areály.
 Vztah mezi cestami a areály.

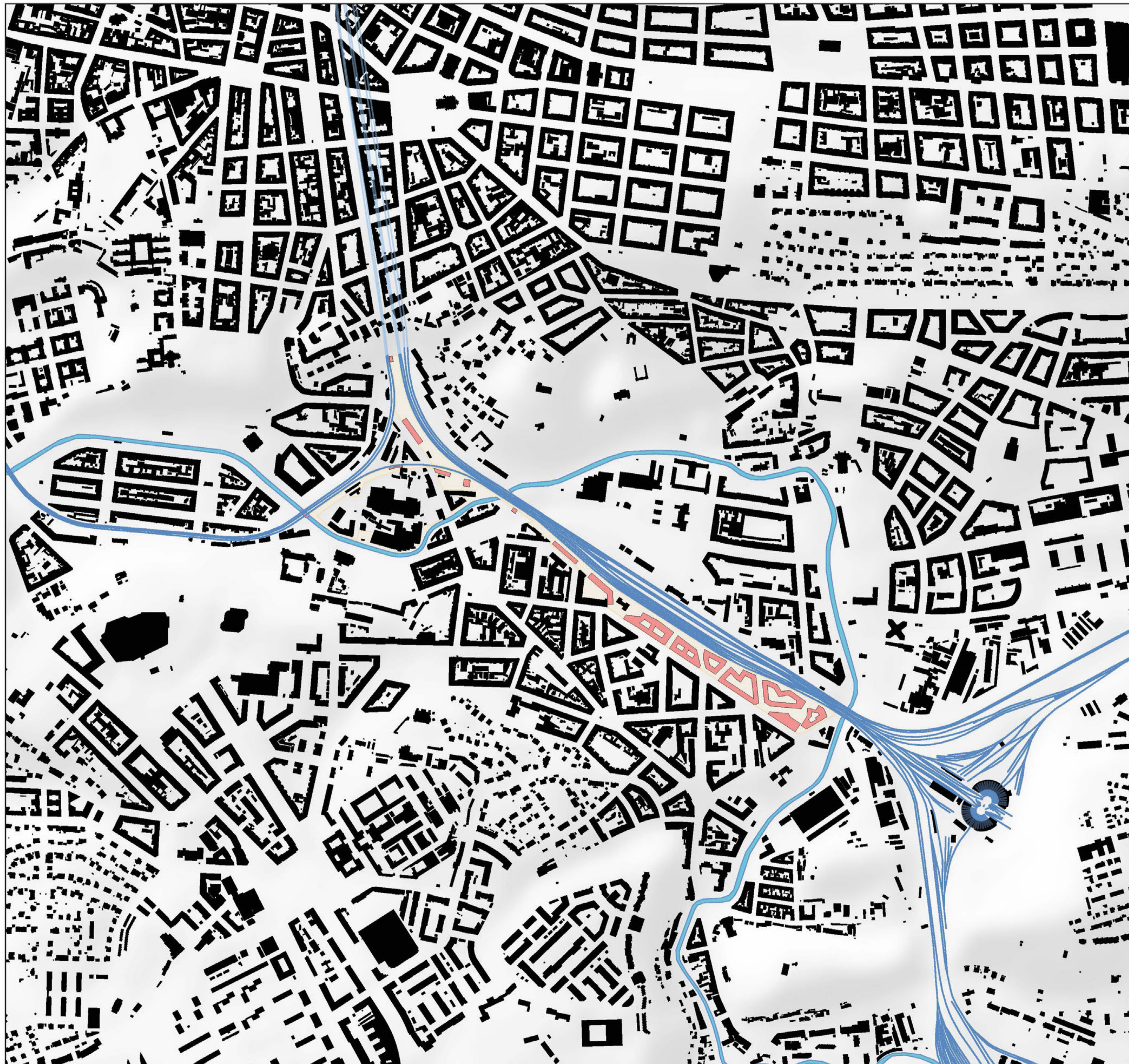
Vztah mezi areály a sídly.

Struktura není tvar, ale tvar je
 zhmotněním struktury.
 Struktura je řád.

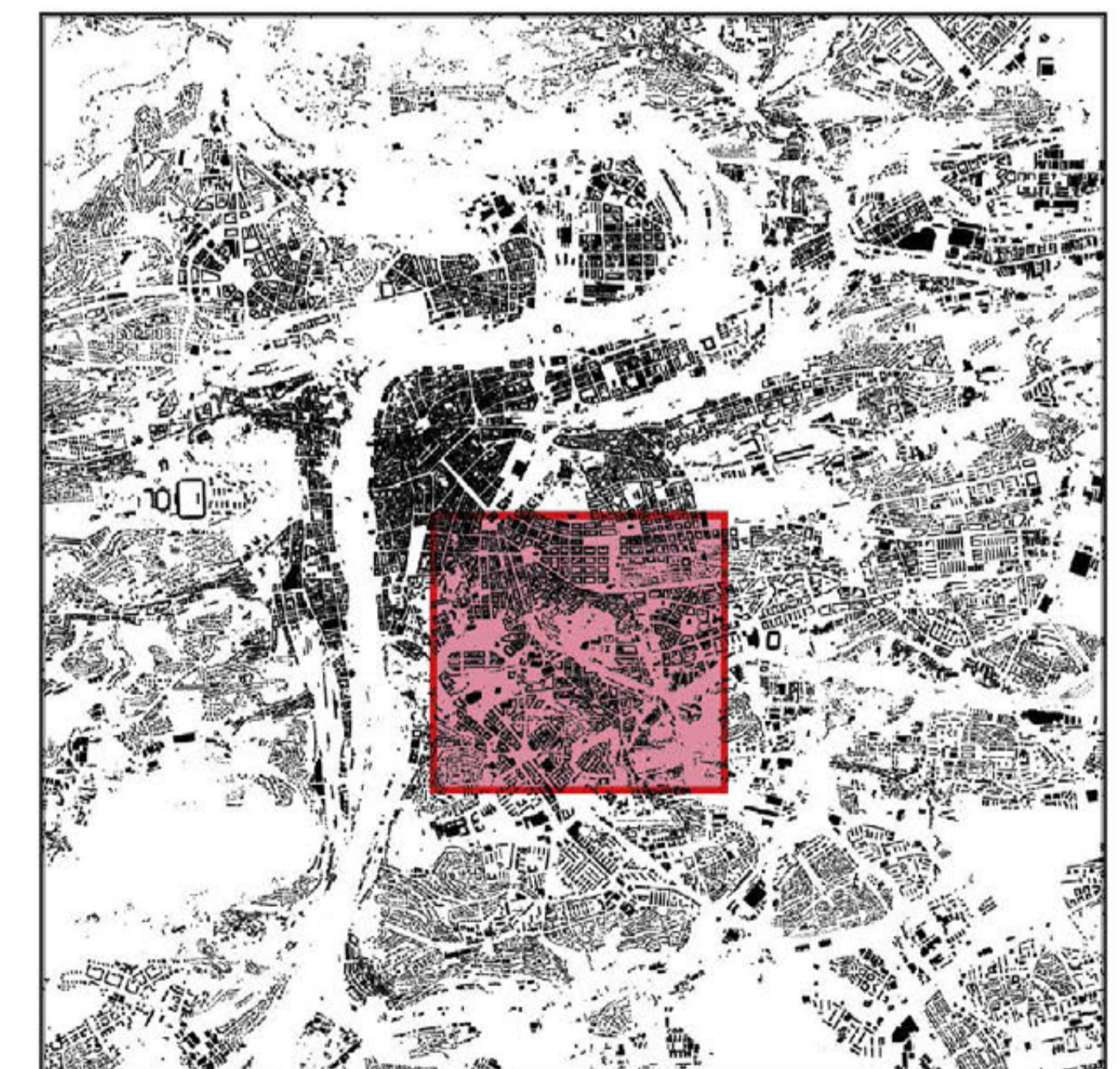


Bc. Jan Zrzavý | Struktury a rozhraní v obraze Prahy

Výkres tvaru



M 1:5000 ↑^N

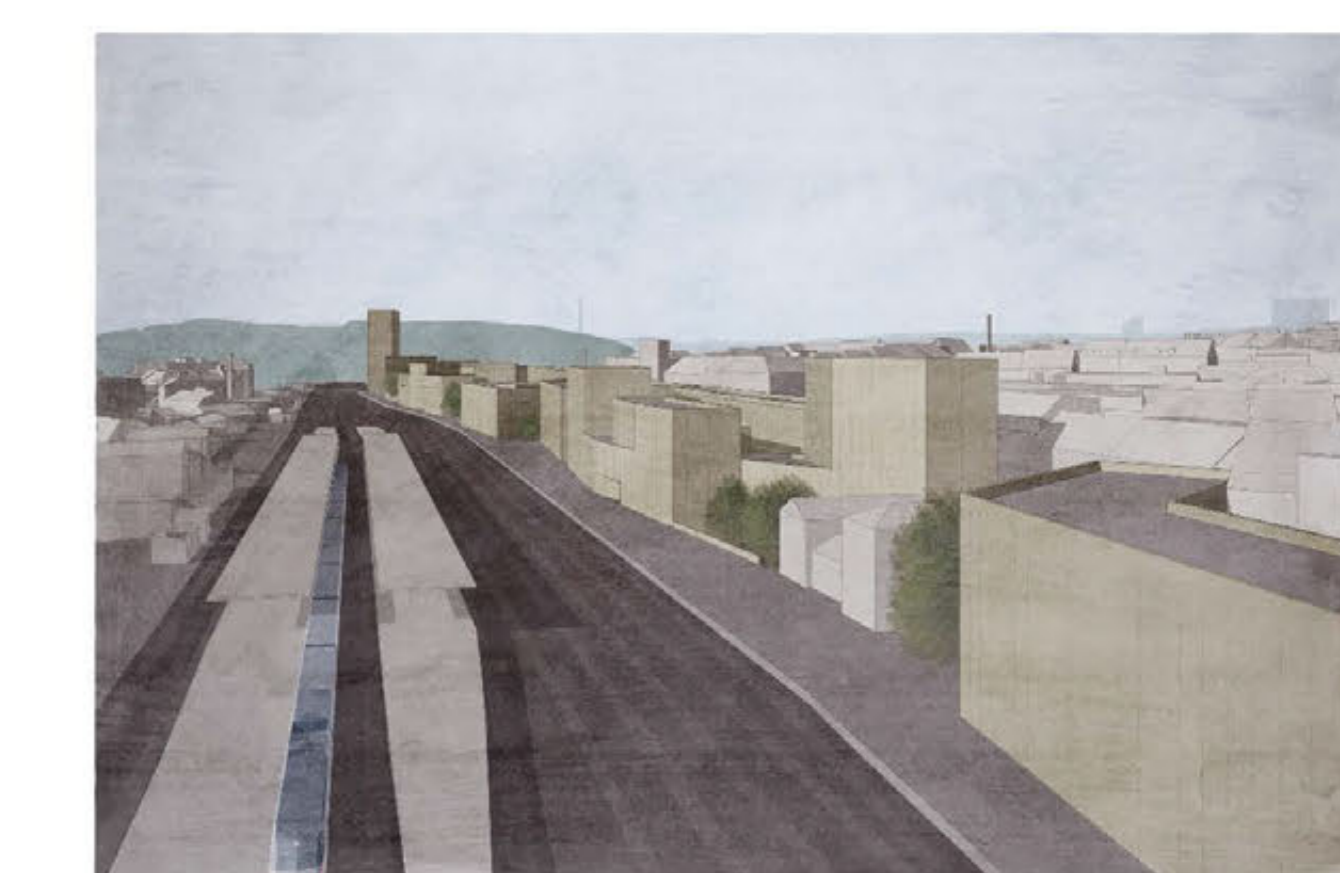


Bc. Jan Zrzavý | Struktury a rozhraní v obraze Prahy

Schwarzplan

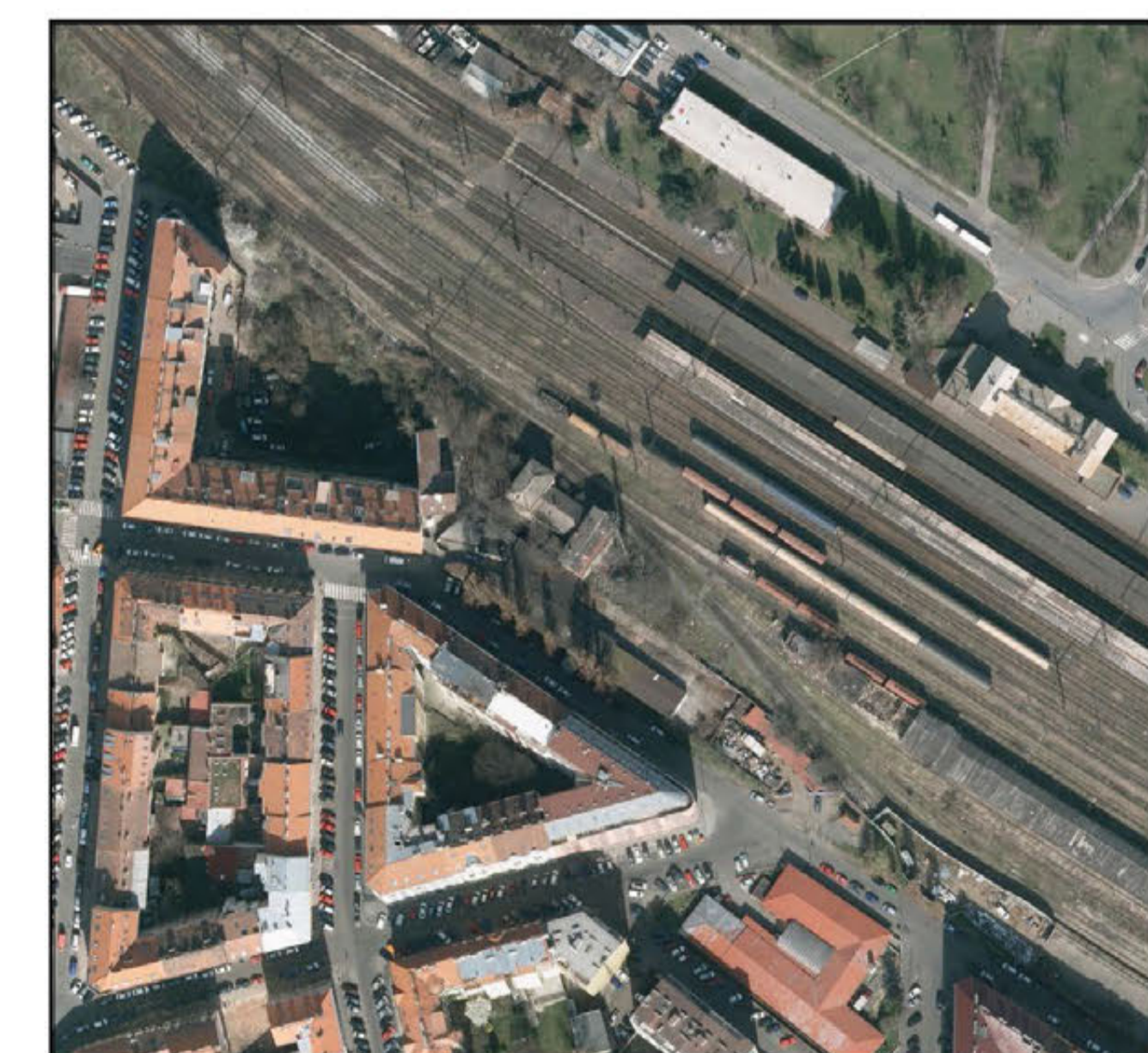
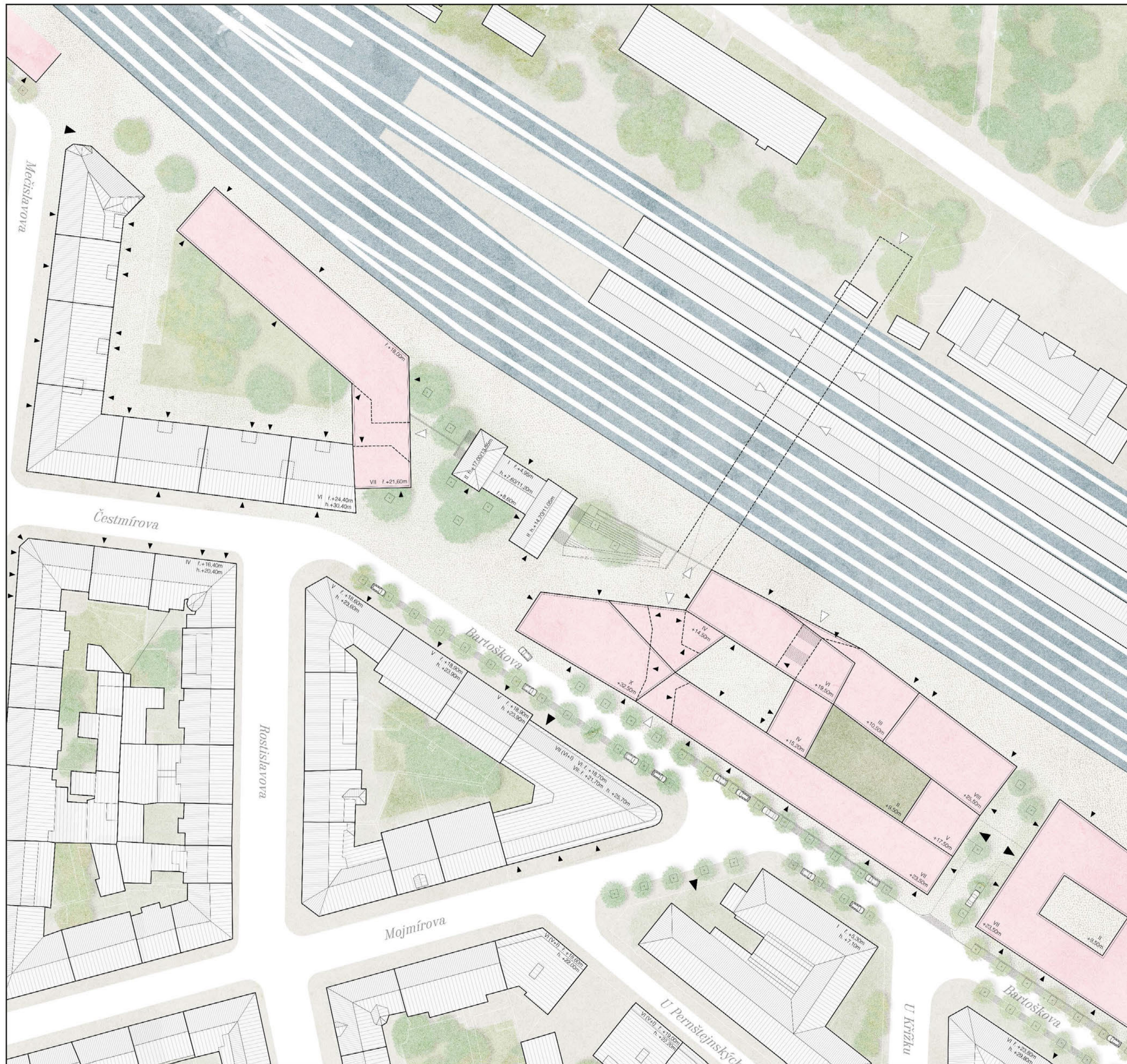
vedoucím práce:
doc. Ing. arch. Jan Jehlík

5/2015
FA ČVUT



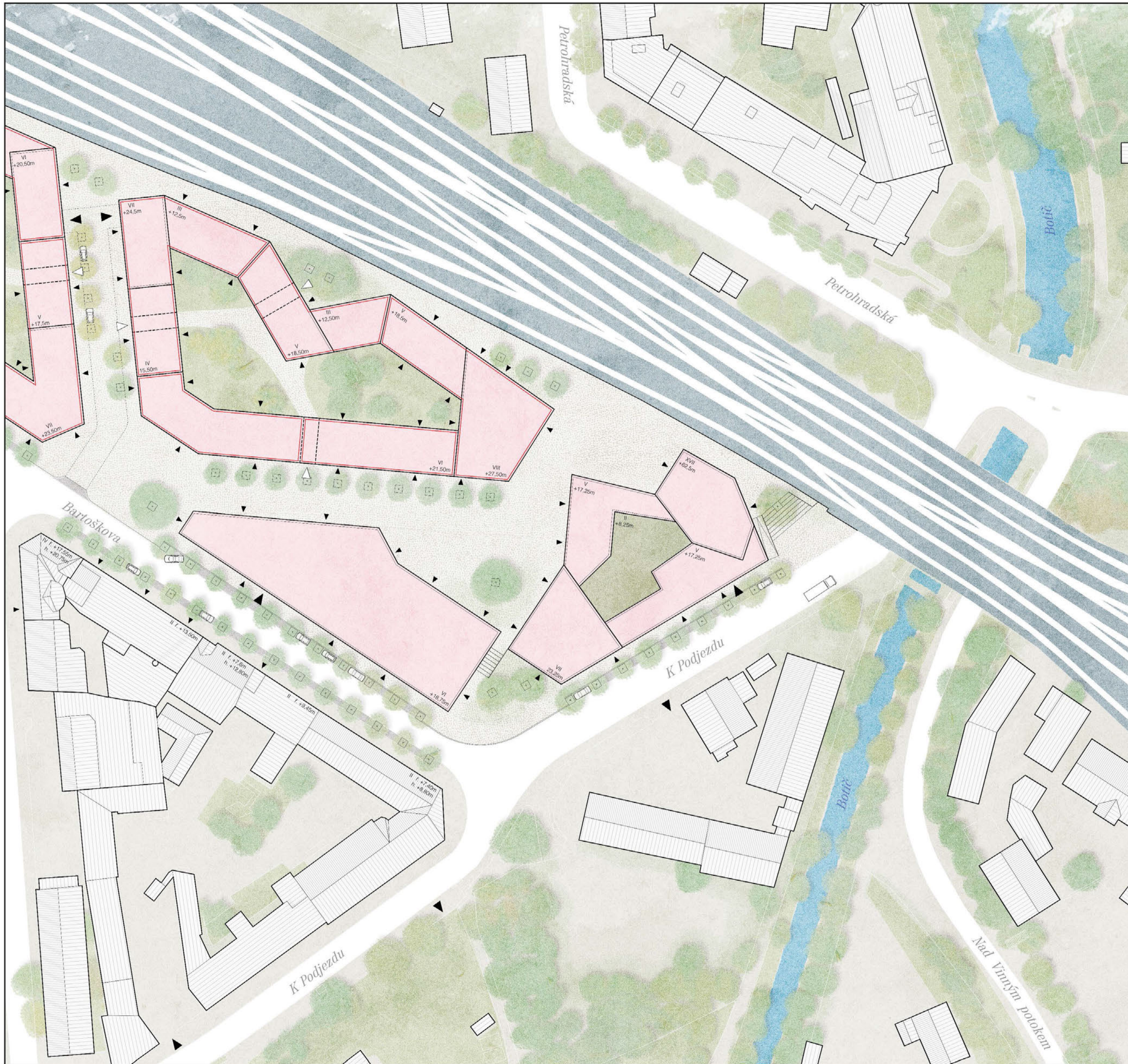
Bc. Jan Zrzavý Struktury a rozhraní v obraze Prahy
 Situační výkres

vedoucím práce: 5/2015
 doc. Ing. arch. Jan Jehlík FA ČVUT



Bc. Jan Zrzavý Struktury a rozhraní v obraze Prahy
 Detail I

vedoucím práce: 5/2015
 doc. Ing. arch. Jan Jehlík FA ČVUT



 návrh parcelace

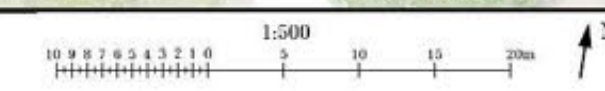


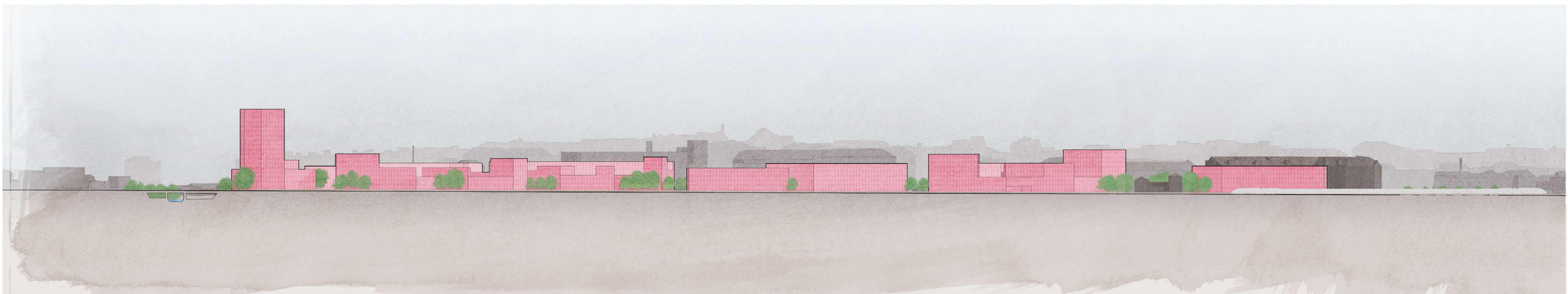
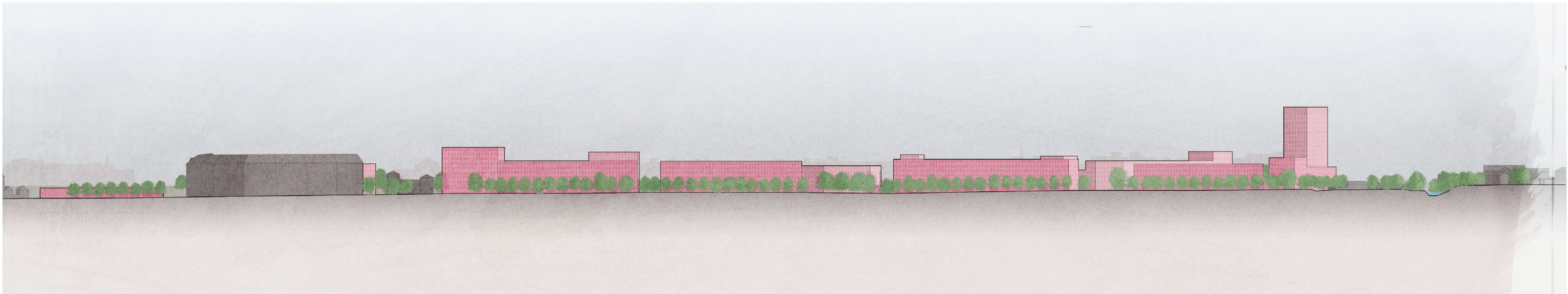
Bc. Jan Zrzavý Struktury a rozhraní v obraze Prahy

Detail II

vedoucím práce:
doc. Ing. arch. Jan Jehlík

5/2015
FA ČVUT





1:1000
0 10 20 30 40



Bc. Jan Zrzavý | Struktury a rozhraní v obraze Prahy

Veduty

vedoucím práce: 5/2015
doc. Ing. arch. Jan Jehlík FA ČVUT