



Struktury a rozhraní v obraze Prahy

Struktura a rozhraní spolu úzce souvisí. To co jsou pro architekturu zdi, jsou v makro měřítku sídla řeky, cesty, terénní zlomy, dráty elektrického vedení a mnoho dalších. Linie celoměstského a regionálního významu mají v kompozici sídla naprosto odlišný význam. Tyto linie jsou často zhmotněním toků – struktur, ale i vztahů – rozhraní, přičemž zpravidla nabývají obou vlastností zároveň. Tato dvojakost se odráží i v jejich působení na své okolí. V jedné rovině propojují, ve druhé jsou bariérou. Jsou v samém středu, přesto obklopeny periferií.

Diplomní práci hledám možnosti znovunavracení linií, které město třítily, jako těch, které ho opět sjednocují, na příkladu soudobé uliční fronty na rozhraní města a železnice.

Pro svůj projekt jsem vybral oblast na pomezí Nuslí a Vršovic, kde je fragmentace městské tkáně liniemi metropolitního významu velmi citelná. Hlavní část návrhu se týká dostavby hrany města na uvolněných pozemcích Českých drah podél ulice Bartoškovy v Praze Nuslích.

Metoda

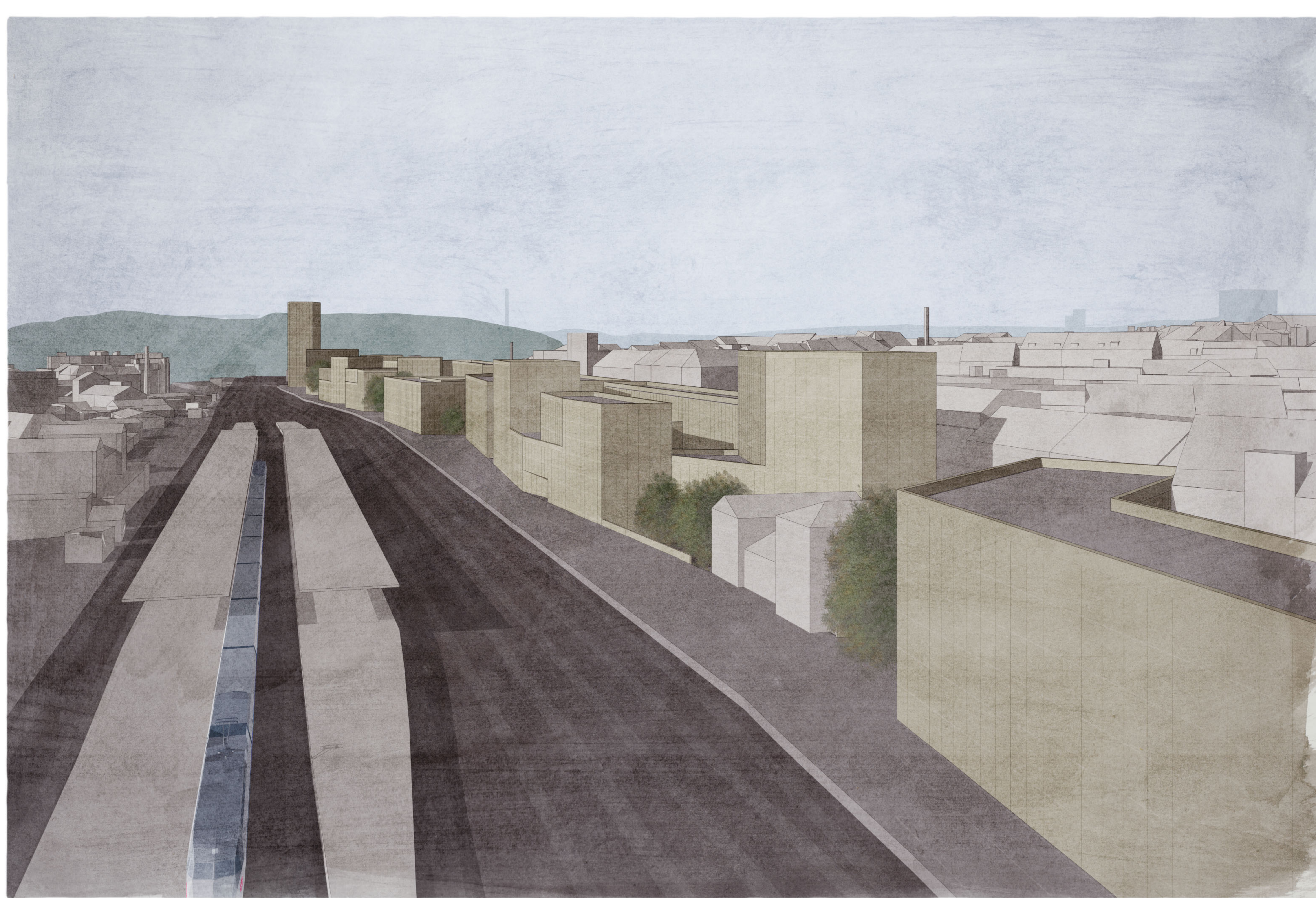
Rehabilitace periferizující městské tkáně spočívá v přidání další významové vrstvy již existující stavbě – železničnímu koridoru, pomocí nově nalezených míst v jejím těsném sousedství. Tato místa – zastavení, jsou vzájemně propojena cestou pro pěší a cyklisty. Nově ustanoveným spojením se vrací do povědomí i železniční trať jako ta, která tentokrát město spojuje. Není už hrozba, ale potenciál. Přidání kvality.

Železnice je synonymem pěší prostupnosti města. Zkvalitnění obrazu těchto území může posloužit iniciovat pozitivní transformační procesy v přilehlých, dosud nezapojených městských tkání a stát se tak jednou z klíčových strategií jejího rozvoje v rámci žádané intenzifikace centra.

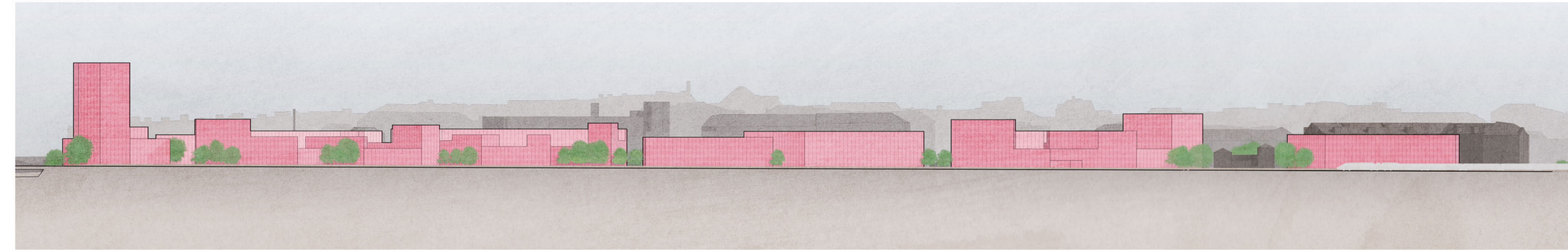
Fronta

Projektem soudobé uliční fronty/fronty podél železnice si kladu otázku: Může se stát železnice novou řekou, se svým specifickým typem „nábřeží“?

Výkresy: Schwarzplan M 1:10000
Situacní výkres M 1:1000
Vedutý M 1:1000
Detaily M 1:500



Pohled do Nuslí



Pohled do Vršovic

