

# Vědecko-výzkumné centrum UK - Albertov

Iveta Bosáková Diplomní projekt

Ateliér Soukenka FA ČVUT

## Diplomní projekt

- Iveta Bosáková
- Vědecko-výzkumné centrum UK - Albertov
- Ateliér Soukenka
- Ústav interiéru a výstavnictví
- ZS 2015/16
- Vedoucí práce: doc. akad. arch Vladimír Soukenka

## Obsah

- Zadání a prohlášení autora
  
- Území
- Místo
- Historické mapy
- Fotodokumentace
  
- Zákres do fotografie
- Popis
- Situace
- koncept
- Plány
- Vizualizace
  
- Zdroje

|   |  |
|---|--|
| <b>ČESKÉ VYSOKÉ UČENÍ TECHNICKÉ V PRAZE</b>   |  |
| <b>FAKULTA ARCHITEKTURY</b>   |  |
| AUTOR, DIPLOMANT: Bc. Iveta Bosáková<br>AR 2015/2016, ZS  |  |
| NÁZEV DIPLOMOVÉ PRÁCE:<br>(ČJ) VĚDECKO-VÝZKUMNÉ CENTRUM UK - ALBERTOV<br><br>(AJ) SCIENTIFIC RESEARCH CENTER OF THE CHARLES UNIVERSITY - ALBERTOV |  |
| JAZYK PRÁCE: ČJ   |  |
| Vedoucí práce:  | doc. akad. arch Vladimír Soukenka      Ústav: Interiéru a výstavnictví 15115   |
| Oponent práce:  |  |
| Klíčová slova<br>(česká):   | Vědecko-výzkumné centrum, Globcentrum, univerzita, laboratoře, Albertov  |
| Anotace<br>(česká):   | Projekt vědecko-výzkumného centra byl vypracován na základě architektonické soutěže vyhlášené Karlovou univerzitou pro fakultu studií globálních změn. Jedná se o budovu Globcentrum, umístěnou v univerzitním areálu Albertov v Praze 2. Důraz byl kladen na začlenění objektu do univerzitního areálu s ortogonální blokovou zástavbou a splnění náročných provozních požadavků spojených s výzkumnými laboratořemi. |
| Anotace (anglická):   | Research and Development Center project has been created regarding the Charles University Achritectual competition for the Faculty of Global Changes needs. Globecentrum buliding is located in Prague, specificaly on the campus of Albertov. This project is mainly driven by the smooth integration into the orthogonal university area and followed by the specific Research Laboratories running issues.          |

### Prohlášení autora

Prohlašuji, že jsem předloženou diplomovou prací vypracoval samostatně a že jsem uvedl veškeré použité informační zdroje v souladu s „Metodickým pokynem o etické přípravě vysokoškolských závěrečných prací.“

V Praze dne

podpis autora-diplomanta

České vysoké učení technické v Praze, Fakulta architektury

### ZADÁNÍ diplomové práce

Mgr. program navazující

jméno a příjmení: **Iveta Bosáková**  
datum narození: **12. 8. 1989**  
akademický rok / semestr: **2015 semestr zimní**  
ústav: **Interiéru a výstavnictví 15115**  
vedoucí diplomové práce: **doc. akad. arch. Vladimír Soukenka**

téma diplomové práce: **Vědecko-výzkumné centrum UK Albertov**

viz přihláška na DP

### zadání diplomové práce:

1/popis zadání projektu a očekávaného cíle řešení  
Na základě uveřejněných soutěžních podmínek navrhnout objekt výzkumného pracoviště University Karlovy na Albertově. Vyřešit urbanistické začlenění do univerzitního areálu, hmotové řešení ve vztahu ke stávající zástavbě i terénnímu profilu.

2/popis závěrečného výsledku, výstupy a měřítka zpracování

|  |          |
|--|----------|
| Situace širších vztahů                         | 1 : 1000 |
| Situace a dopravní řešení                      | 1 : 500  |
| Půdorysy                                       | 1 : 200  |
| Řezy   | 1 : 200  |
| Pohledy  | 1 : 200  |
| Architektonický detail                         | 1 : 10   |
| Specifikace užitých materiálů a barevnosti     |          |
| Prostorová zobrazení s včleněním do fotografie |          |

3/seznam dalších dohodnutých částí projektu (model)

|               |         |
|---------------|---------|
| Hmotový model | 1 : 500 |
|---------------|---------|

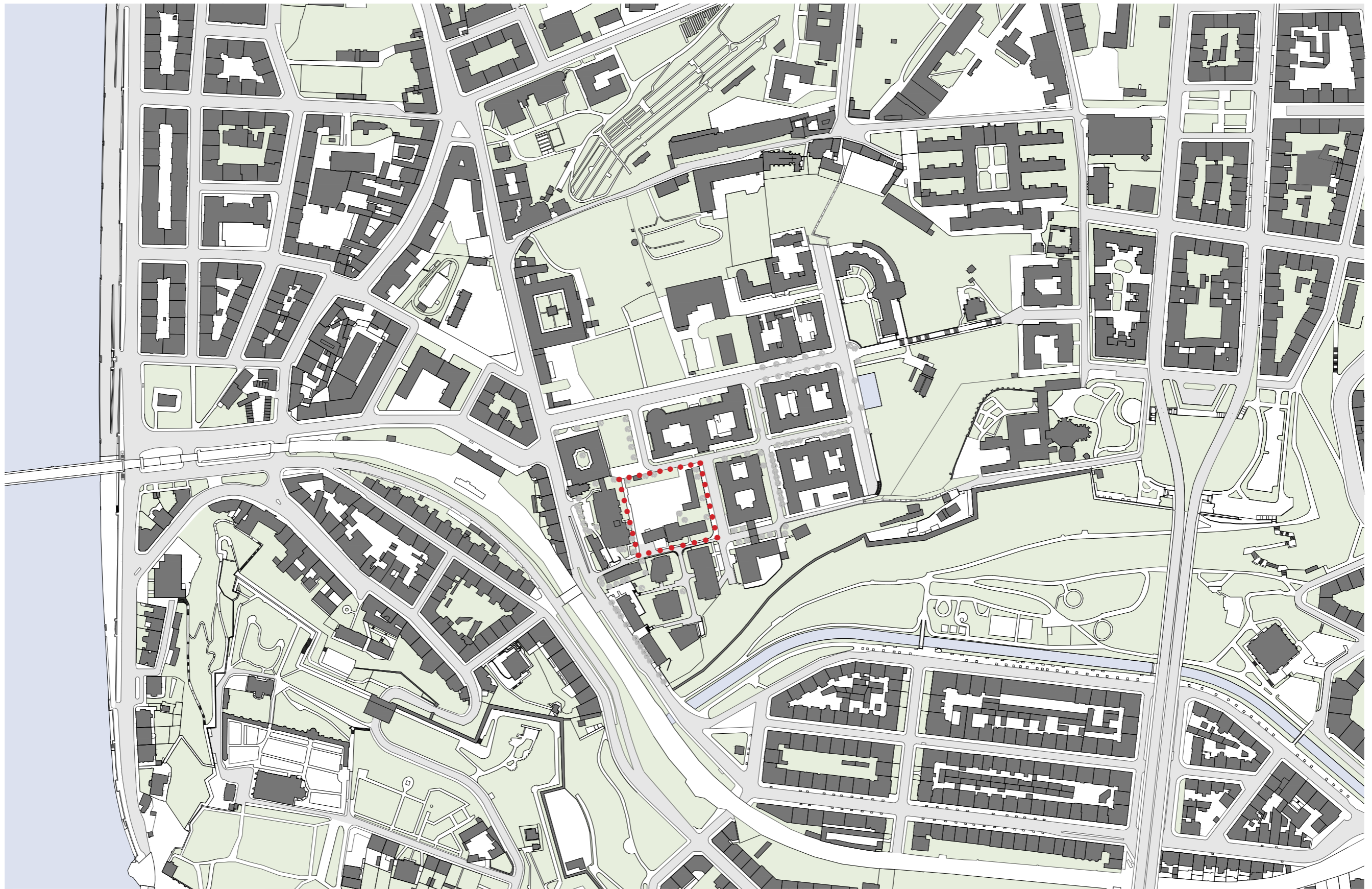
Datum a podpis studenta

Datum a podpis vedoucího DP

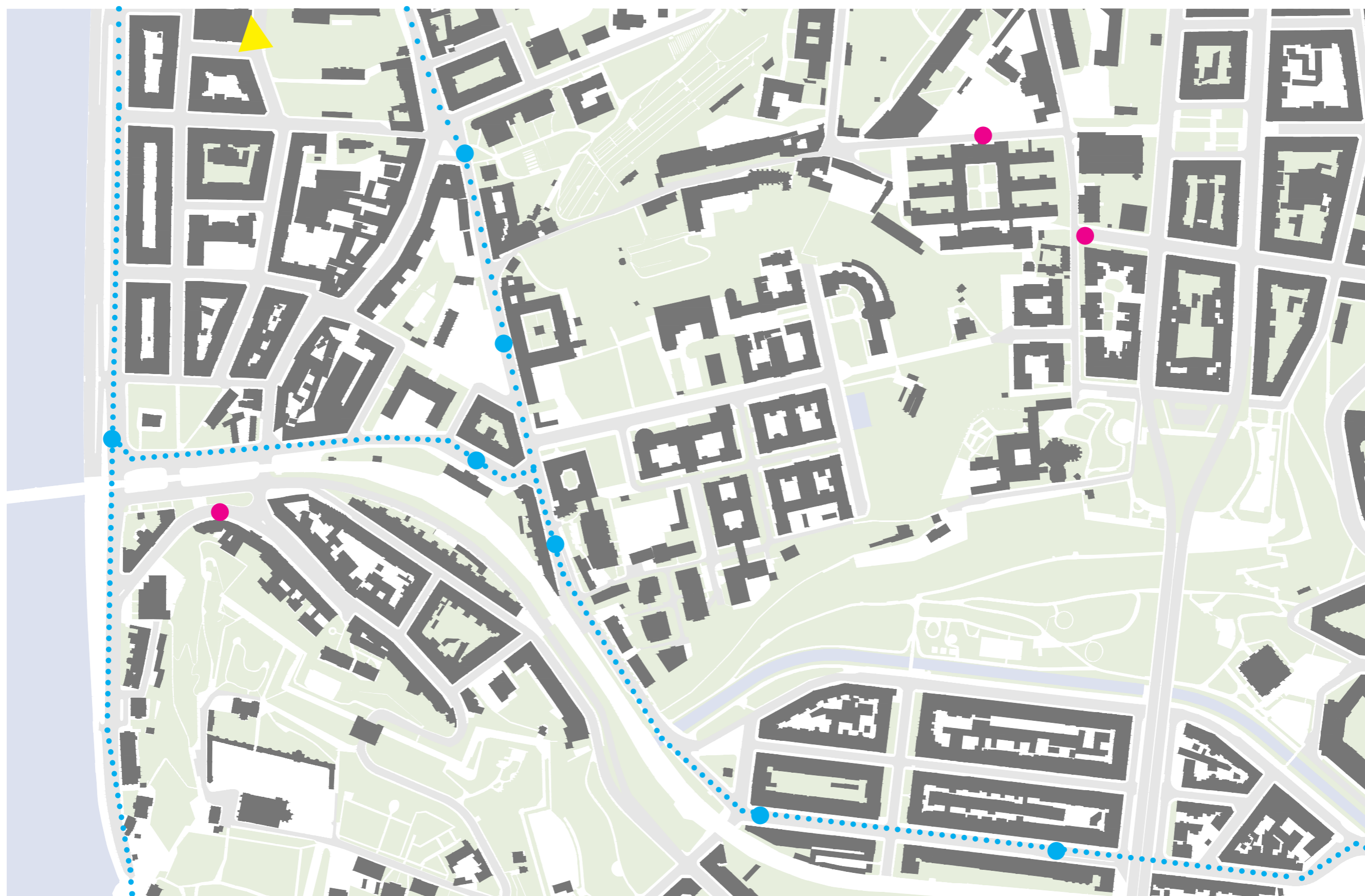
Datum a podpis děkana FA ČVUT

15. 10. 2015  
6



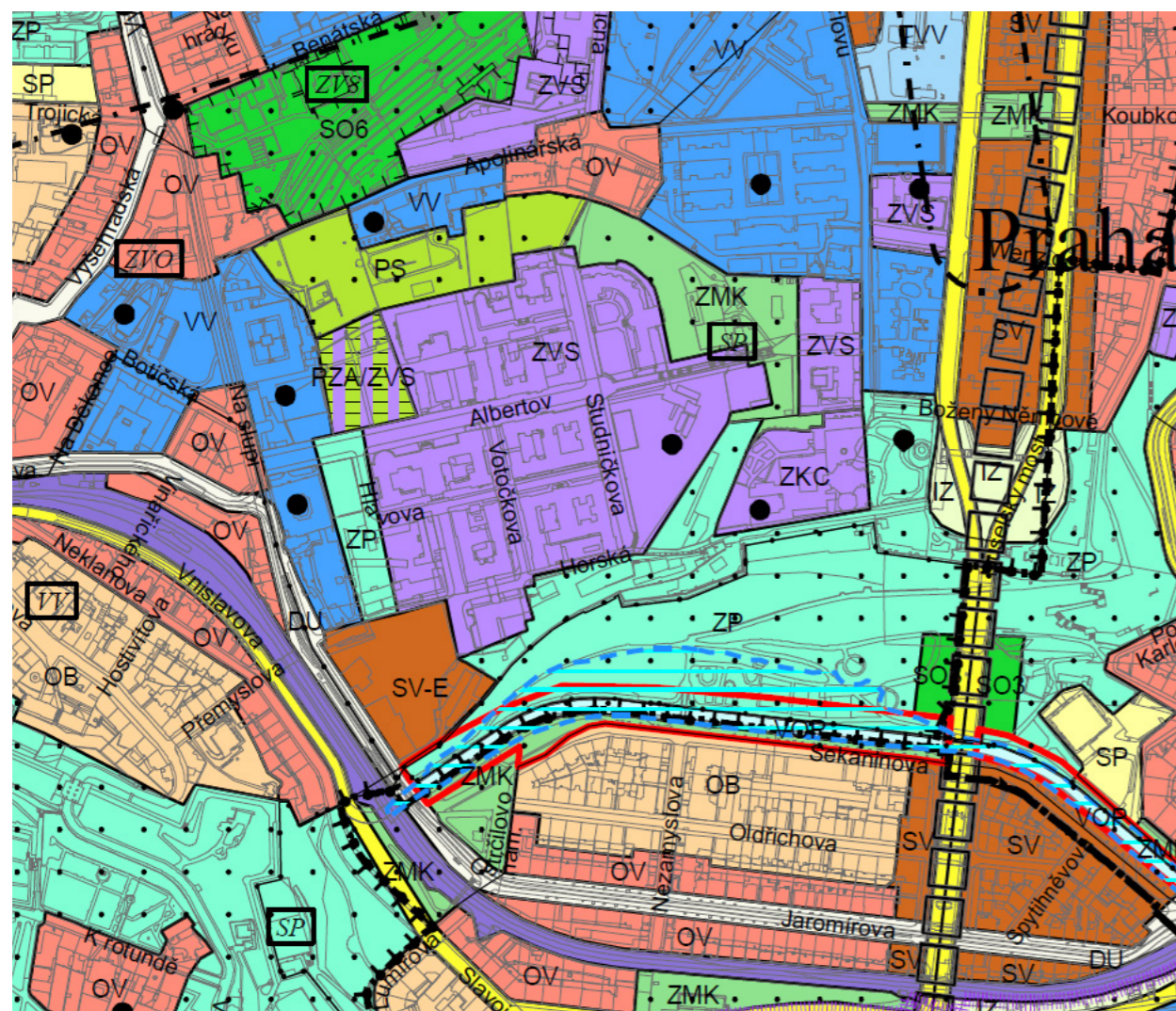




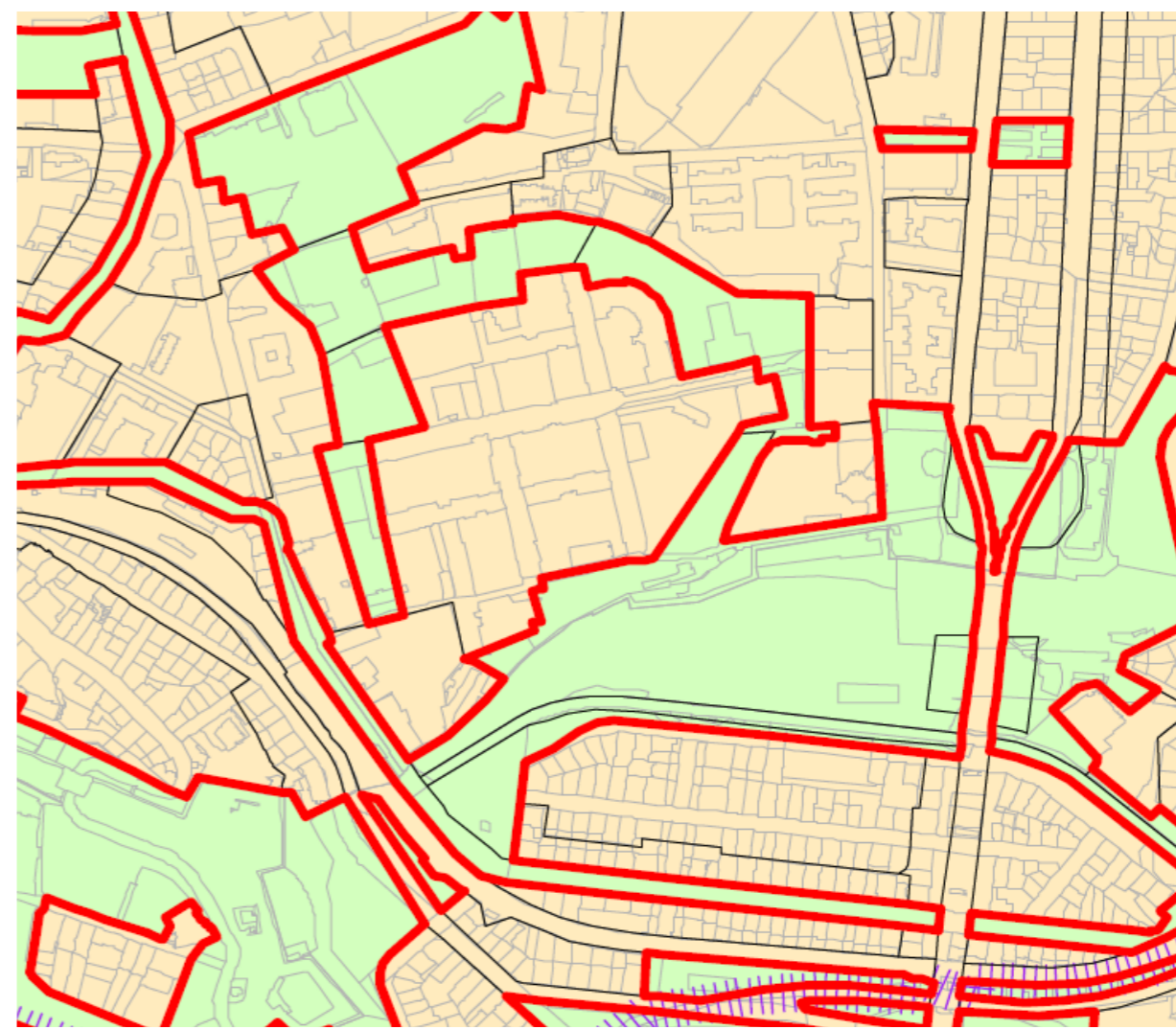


- ..... Tramvajová trať
- Tramvajová zastávka
- Autobusová zastávka
- ▲ Metro Karlovo náměstí 1 000m od objektu
- ▲ Metro Karlovo náměstí 1 300m od objektu



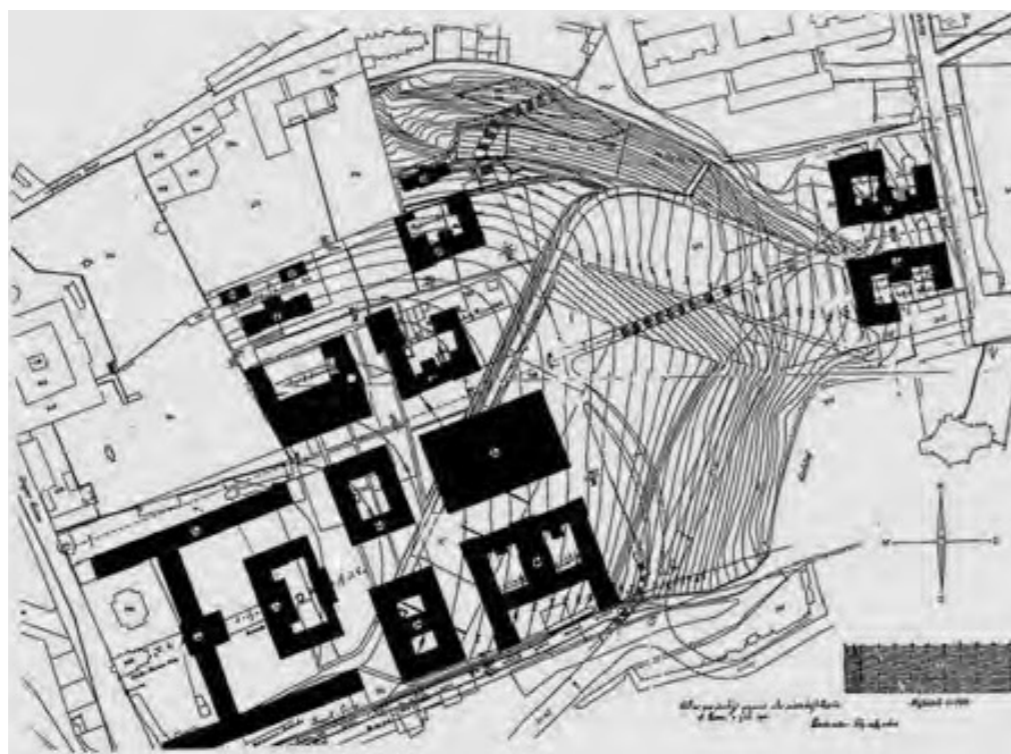


Regulační plán



Zastavitelné plochy

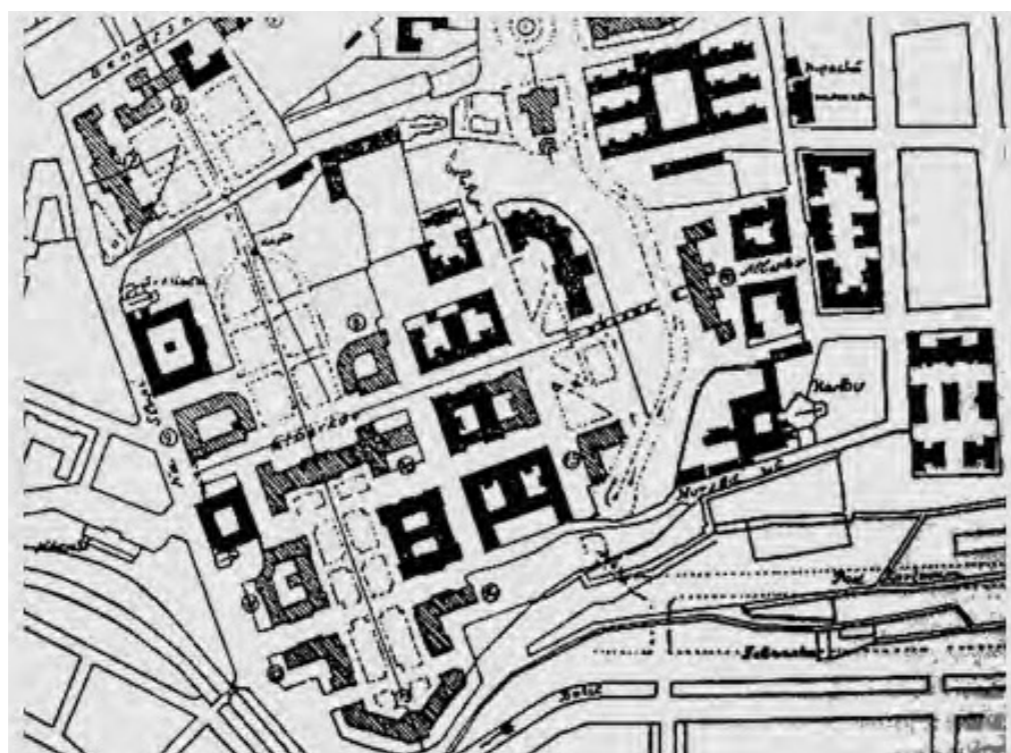




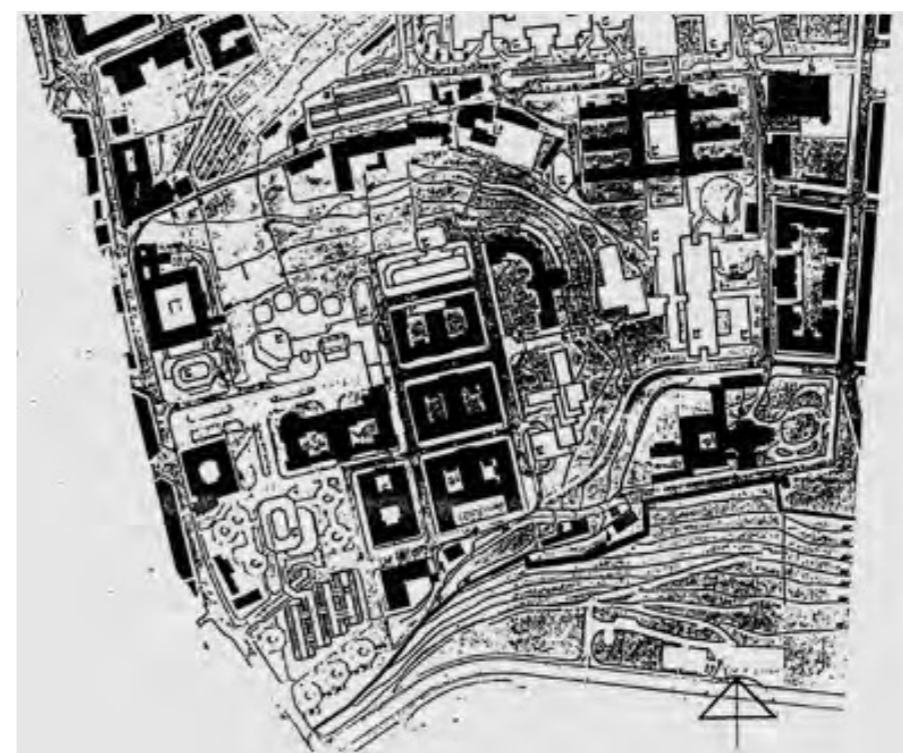
Regulační plán 1937



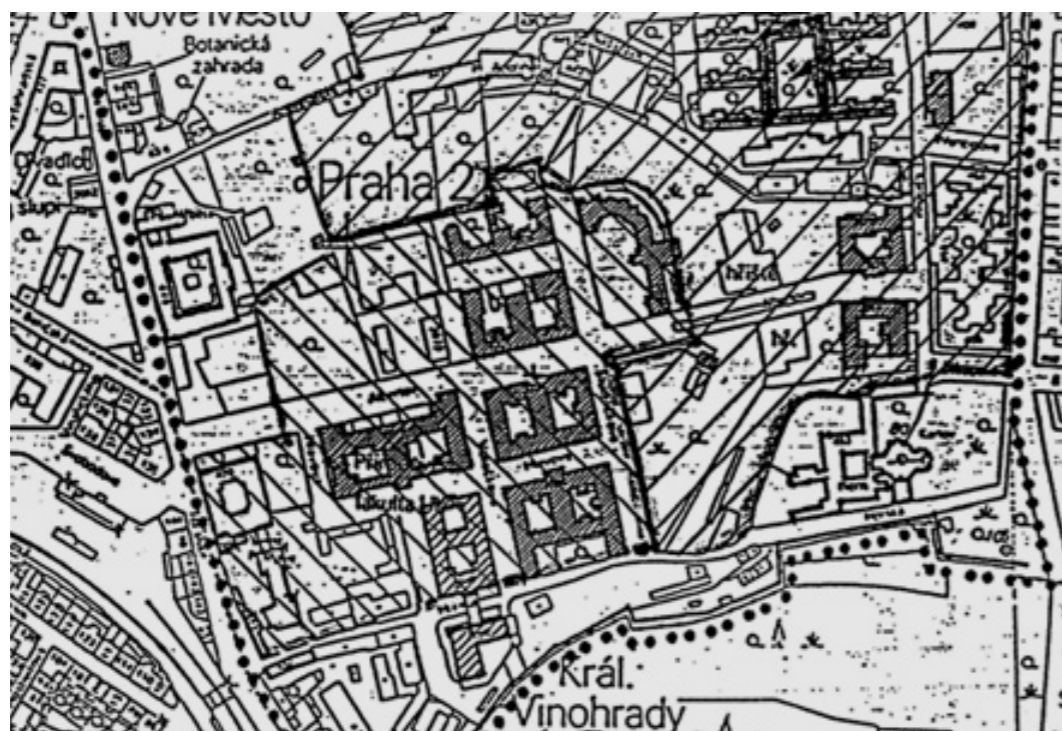
Špalkův regulační plán 1904



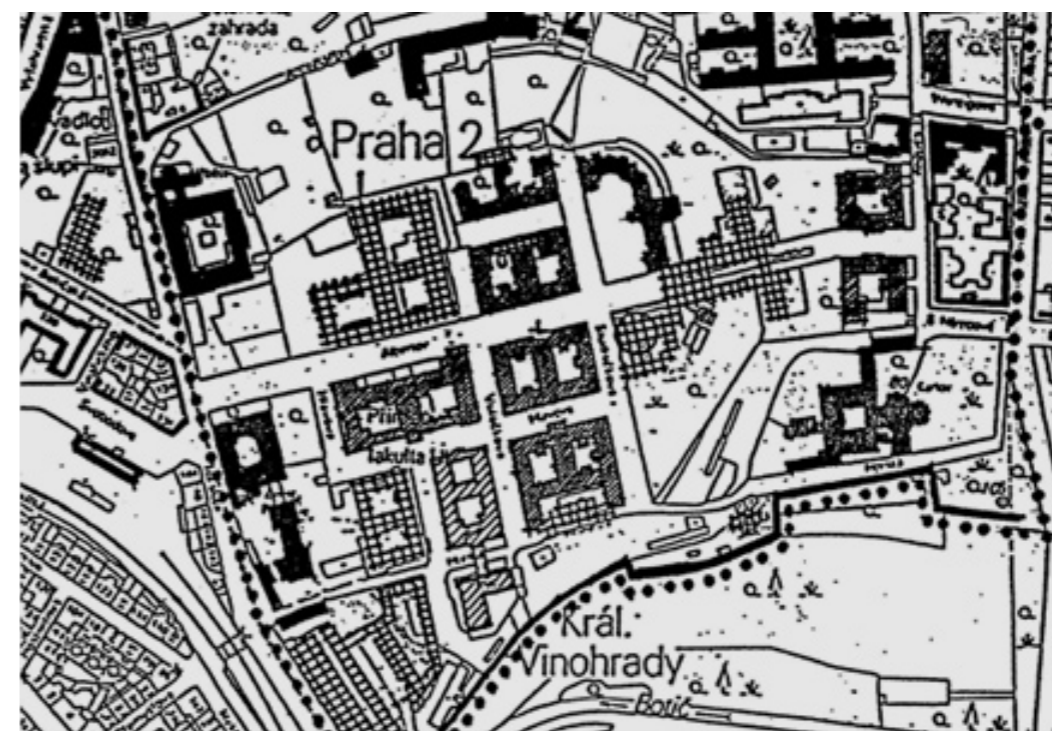
Studie Lhoták, Nitsche severozápadní osa 1920



PÚ VHMP polygonální budovy 1978



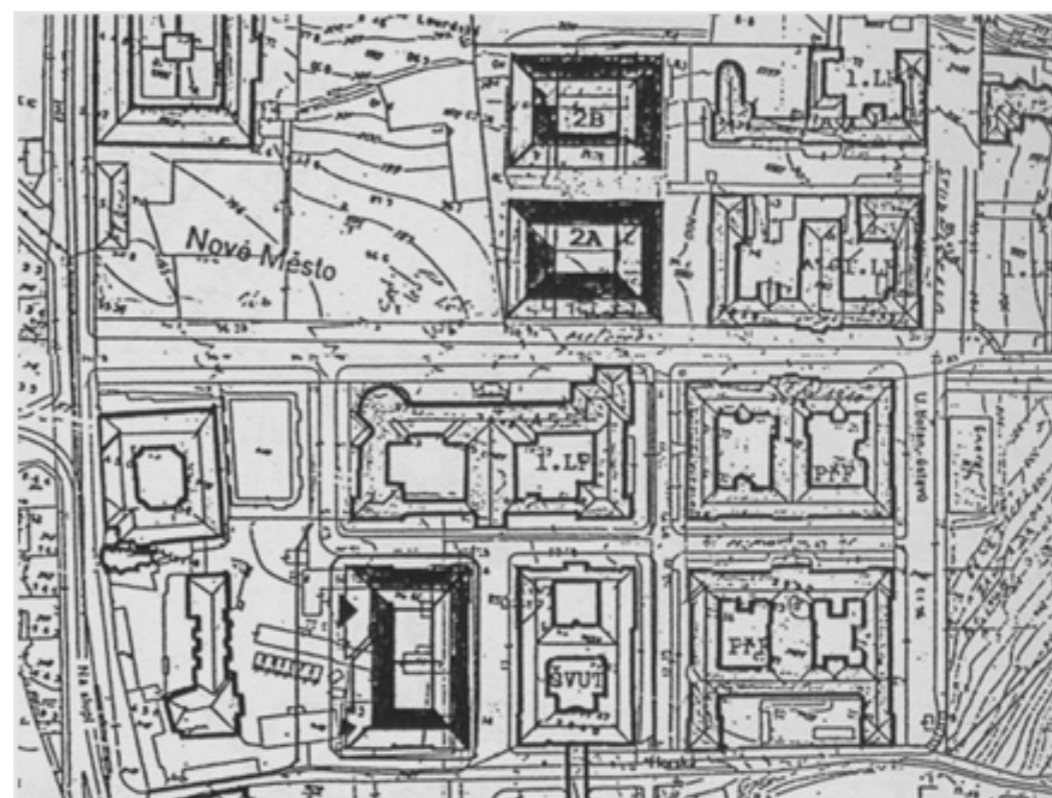
PÚ VHMP Prager Jižní část, ČVUT 1986



Studie Hubíková 1994



Studie Hubíková 1996



Stude Hořejší, Kroha 1999

Fotodokumentace





## Popis objektu

Budova vědeckovýzkumného centra UK fakulty studií globálních změn se nachází ve vysokoškolském areálu v Praze 2 na Albertově. Pozemek určen k umístění budovy byl zadán v rámci vypsané architektonické soutěže. V současné době je pozemek využíván jako parkoviště a stojí na něm několik objektů ve vlastnictví UK, ČVUT a Revmatologického ústavu. Počítá se, že dané objekty budou zbourány.

## Urbanistické řešení

Pozemek se nachází mezi ulicemi Hlavova, Korčákova a Horská. V blízkosti se nachází objekty jak UK, ČVUT, tak i Revmatologický ústav. Většina budov v areálu pochází z počátku 19. století. Bylo vytvořeno několik studií a regulačních plánů. Areál je postaven na ortogonální blokové síti. Další větší investice tak nastává až na počátku 20. století, kdy je po dlouhodobé přípravě vyhlášena architektonická soutěž na dva objekty.

## Dopravní situace

Na severní straně pozemku je jednosměrná ulice Hlavova, která je uvažovaná jako příjezdová komunikace do podzemních garáží a pro zásobování objektu. Na východní straně obousměrná ulice Korčákova a z jižní strany ulice Horská, která je také jednosměrná a ústí do ulice Na Slupi u tramvajové zastávky. Mnoho studentů a pracovníků do areálu dojíždí městskou hromadnou dopravou. Ulice Horská je tak hlavní pěší komunikací a směrem k tramvajové zastávce je orientován i hlavní vstup do budovy.

## Architektonické řešení

Objekt se skládá ze tří hmot. První část má 5 nadzemních podlaží, druhá 7 nadzemních podlaží a jsou propojené čtyřpodlažním proskleným átrem. Celý objekt je podsklepen. Lehký obvodový plášť je dělen střídavě na průhledné a neprůhledné panely. Okna jsou přes celou výšku patra. Jejich otevírání je řešeno posuvem směrem ven, tak že vznikde větrací mezera po celém obvodu okna. Stínícím prvem jsou venkovní horizontálně posuvné panely přes celou výšku okna. Panely na dostatečně osluněných částech fasády jsou vybaveny fotovoltaickou výplní která umožňuje průhlednost. Ostatní stínící panely mají výplň bez fotovoltaických článků.

## Provozní řešení

Ve třech podzemních podlažích se nachází herbářové a mapové sbírky, technické zázemní objektu, parkování a zásobování. Vjezd do podzemí je ze zevní strany objektu z ulice Hlavova. V přízemí se nachází hlavní átriová hala, která propojuje oba objekty. Hlavní vstup je ze západní strany. Druhý vstup se nachází na východní straně. Vyústění vstupů vytváří zkratku pro spojení středu areálu s hlavní přístupovou komunikací od ulice Na Slupi. V přízemí jsou dále prostory využívané studenty a pracovníky fakulty. Nachází se zde tři přednáškové sály, studovna, bufet, knihovna, dětský koutek, administrativní zázemí a jeřábová hala. V horních patrech se nachází převážně pracovny a laboratoře. Ty jsou umístěné po obvodu. V jádrech se nachází zasedací místnosti, hygienické zázemí, sklady a technologické rozvody. V objektu jsou umístěny dva osobní výtahy a jeden nákladní. Tři protipožární schodiště umožňují bezpečný únik osob v případě požáru. Dvě z nich vedou přímo na terén. Třetí je chráněnou únikovou cestou propojeno se schodištěm vedoucím na terén.

## Konstrukční řešení

Konstrukční systém je monolitický skeletový, založený na patkách. Rozteč sloupů je 6,8 x 10,2 m. Příčky v laboratořích jsou montované umožňující přestavbu v případě potřeby. Horizontální konstrukce je monolitická železobetonová deska tl. 220 mm. Konstrukční výška v 1. NP je 4,42 m, ve 2. - 7. NP a 3. PP je 3,720, v 1. PP je 3,3 m a ve 2PP je 3,4. Patra jsou propojena železobetonovými prefabrikovanými schodišti šíře 1200 mm a výtahy. Podlaha je řešena jako dutinová s tl. dutiny 300 mm, která je využita pro rozvody médií. Vzduchotechnika a další rozvody jsou vedeny v podhledech. V zázemí a na chodbách je výška podhledu 600 mm, v laboratořích a pracovnách 300 mm

## Prostorová charakteristika stavby

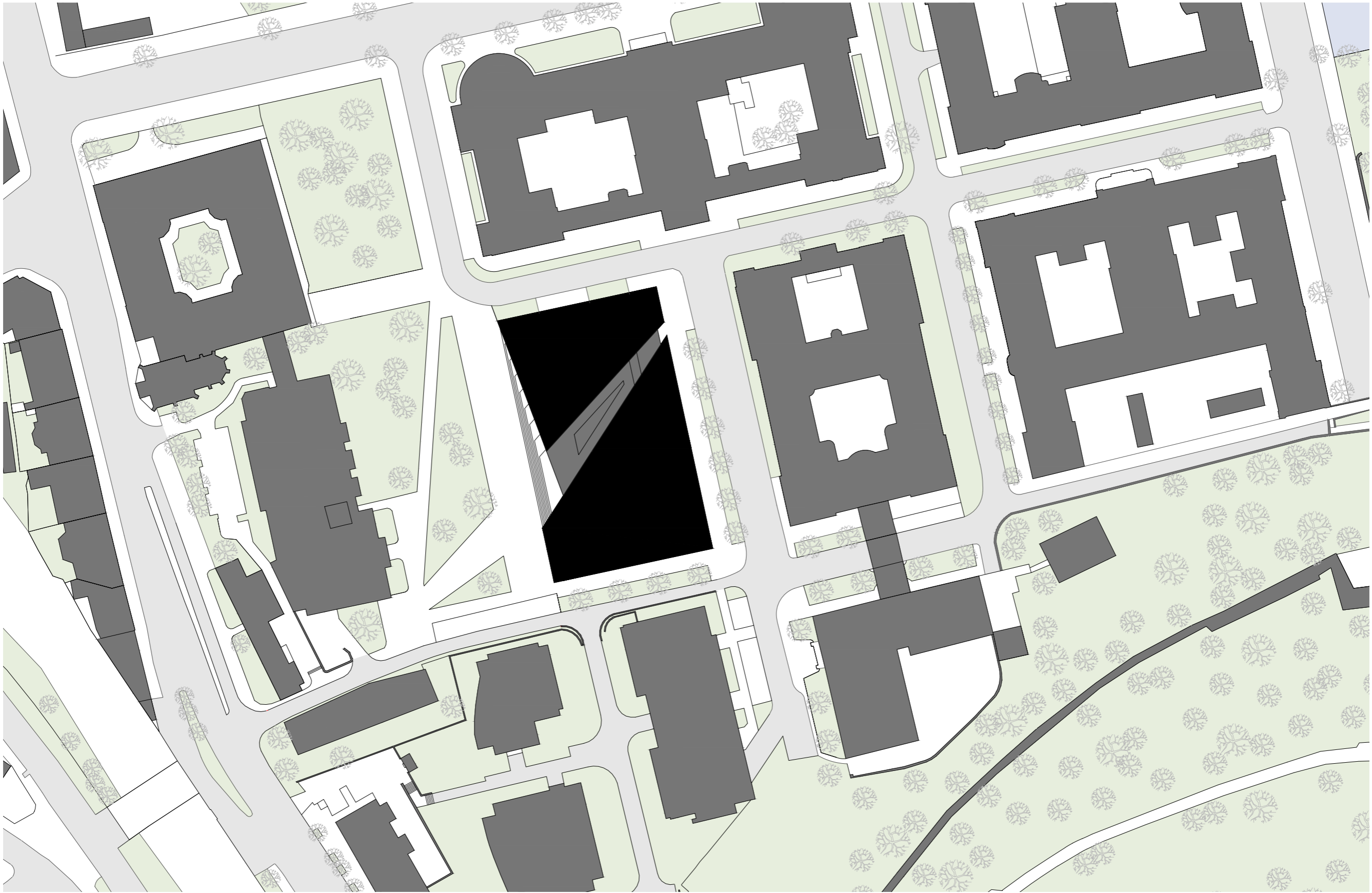
Celková zastavěná plocha: 2 890 m<sup>2</sup>

Celkový obestavěný prostor: 24 616 m<sup>3</sup>

Celková plocha: 88 208 m<sup>2</sup>



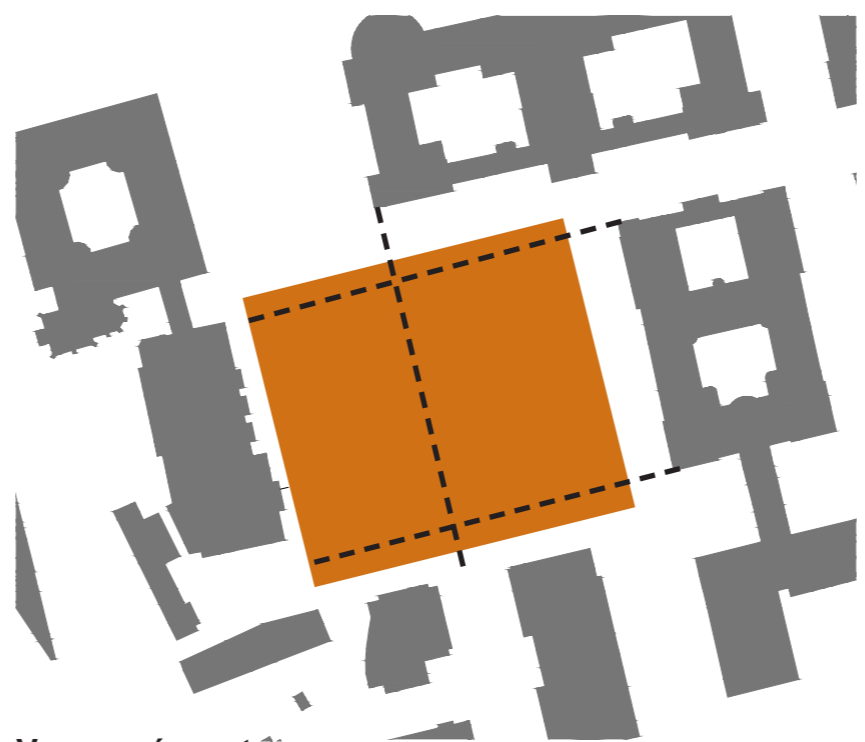






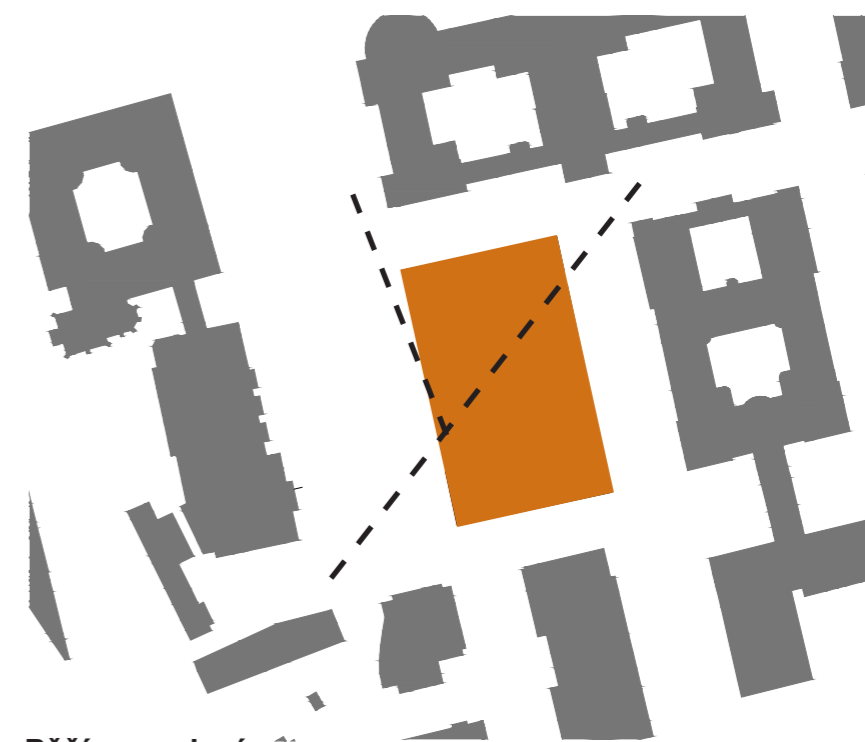
**Pozemek k zastavění**

Oblast byla zadána v rámci vyhlášené architektonické soutěže se nachází uprostřed vysokoškolského areálu



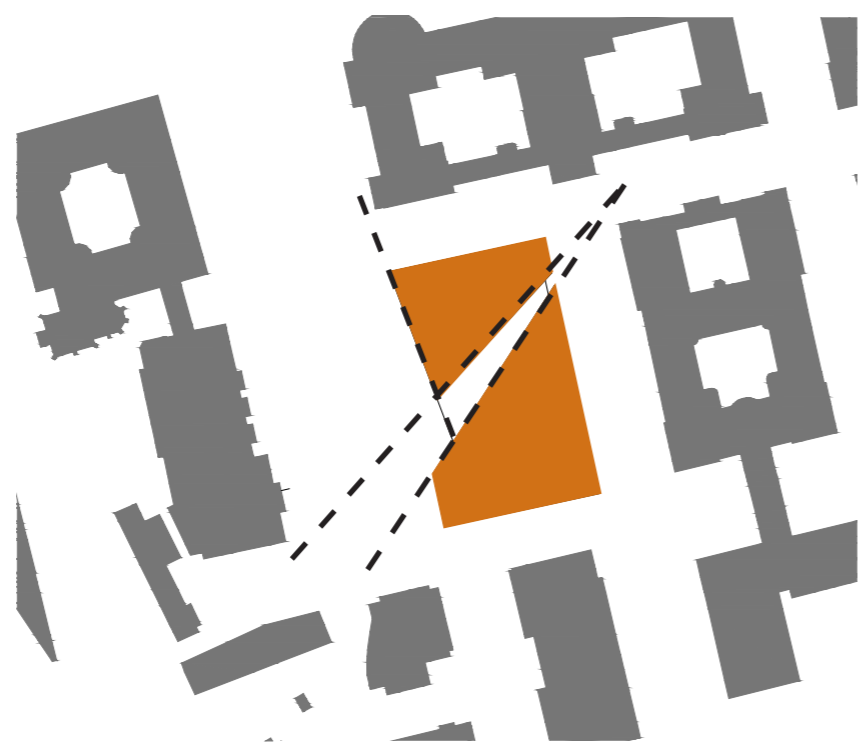
**Vymezení prostoru**

Návaznost na okolní zástavbu dodržením uliční čáry a respektování regulačního plánu, který určuje levou část pozemku jako nezastavitelnou



**Pěší propojení**

Úhlopříčným rozdělením vznikne koridor spojující tramvajovou zastávku a samotné centrum areálu



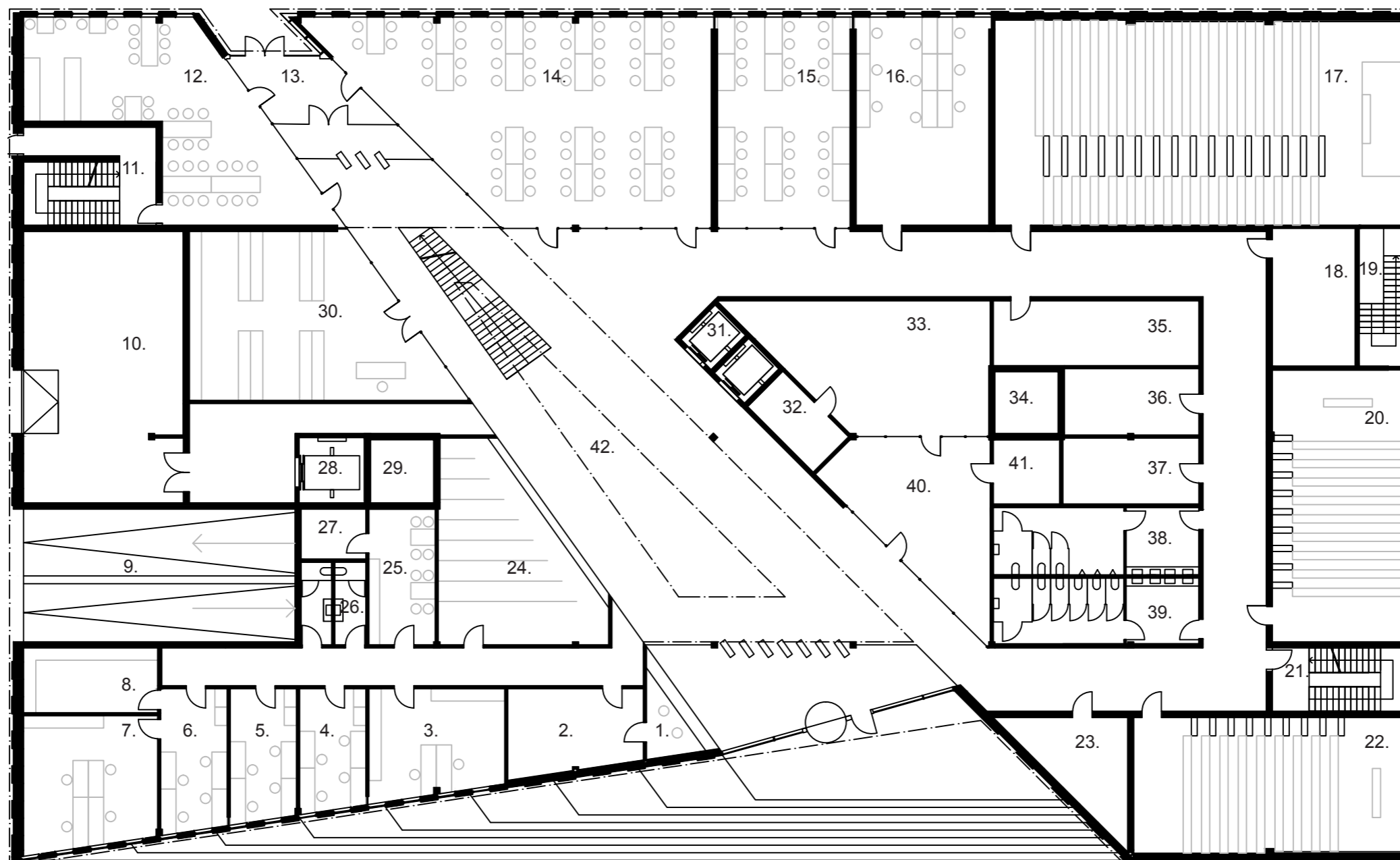
**Rozříznutí**

Objekt je rozdělen na tři části. Horní pětipatrový objekt, spodní sedmipatrový objekt a prostřední prosklené atrium vytvářející zkratku pro pěší



**Tvar objektu**

Projekt výškově i půdorysně respektuje okolní zástavbu a vytváří prostor pro schromažďování před objektem



Legenda místností

- 1. Recepce
- 2. Zázemí recepcce
- 3. Kancelář
- 4. Kancelář
- 5. Kancelář
- 6. Administrativa
- 7. Administrativa
- 8. Sklad administrativy
- 9. Vjezd do podzemních garáží
- 10. Jeřábová hala
- 11. Schodiště
- 12. Bufet
- 13. Vstup

- 14. Studovna
- 15. Pc místnost
- 16. Pracovna herbářových sbírek
- 17. Posluchárna pro 150 osob
- 18. Zázemí poslucháren
- 19. Schodiště
- 20. Posluchárna pro 60 osob
- 21. Schodiště
- 22. Posluchárna pro 60 osob
- 23. Úklidová místnost
- 24. Šatna
- 25. Kuchyňka
- 26. WC
- 27. Sklad
- 28. Nákladní výtah

- 29. Šachta
- 30. Knihovna, skriptárna
- 31. Osobní výtahy
- 32. Sklad
- 33. Dětská místnost
- 34. Šachta
- 35. Sklad
- 36. Silové rozvaděče
- 37. Datové rozvaděče
- 38. WC
- 39. WC
- 40. Dětská místnost
- 41. Sklad
- 42. Hala



**Legenda místností**

- 1. Sklad Administrativy
- 2. Administrativa

**Geochemie, biogeochemie a toxikologie**

- Laboratoř gama spektrometrie
- 3. Pracovna
- 4. Laboratoř GG3
- Ekotoxikologie a dekontaminace
- 5. Pracovna
- 6. Laboratoř GG2
- 7. Pracovna
- 8. Laboratoř GG3
- 9. Pracovna
- 10. Jeřábová hala

- 11. Schodiště
- 12. Laboratoř GG3
- 13. Pracovna
- Exobiologie
- 14. Pracovna
- 15. Pracovna
- 16. Laboratoř GG3
- Enviromentální technologie
- 17. Laboratoř GG3
- 18. Laboratoř GG2
- 19. Pracovna
- Enviromentální Geochemie
- 20. Pracovna
- 21. Laboratoř GG3
- 22. Laboratoř GG3
- 23. Laboratoř GG2
- 24. Laboratoř GG2

- 25. Laboratoř GG3
- 26. Pracovna
- 27. Schodiště
- 28. Laboratoř GG2
- 29. Laboratoř GG2
- 30. Úklidová místnost
- 31. Zasedací místnost
- 32. Kuchyňka
- 33. WC
- 34. WC
- 35. Nákladový výtah
- 36. Šachta
- 37. Denní místnost
- 38. Schodiště
- 39. osobní výtahy
- 40. Sklad

- 41. Zámečnická dílna
- 42. Sklad
- 43. Elektro dílna
- 44. Laboratorní technická místnost
- 45. Operativní sklad
- 46. Operativní sklad
- 47. Silové rozvaděče
- 48. Drátové rozvaděče
- 49. WC
- 50. WC
- 51. Zasedací místnost
- 52. Chodba
- 53. Sklad
- 54. Zámečnická dílna
- 55. Šachta

**Legenda místností**

1. Sklad Administrativy  
2. Administrativa

**Geodynamika**

- Hydrogeologie  
3. Pracovna  
4. Pracovna  
5. Pracovna  
6. Pracovna  
7. Laboratoř GG3  
Strukturní geologie  
8. Pracovna  
9. Laboratoř GG3  
Inženýrská geologie

10. Pracovna  
11. Pracovna  
12. Laboratoř  
13. Schodiště  
14. Laboratoř  
15. Pracovna  
16. Pracovna  
17. Pracovna  
Experimentální laboratoř geomateriálů  
18. Laboratoř GG2  
19. Laboratoř GG3  
20. Pracovna  
Aplikovaná a planetární geofyzika  
21. Pracovna  
22. Pracovna  
23. Pracovna  
24. Pracovna

25. Pracovna  
26. Laboratoř GG3  
27. Pracovna  
28. Pracovna  
Metamorfni petrologie  
29. Laboratoř GG3  
30. Pracovna

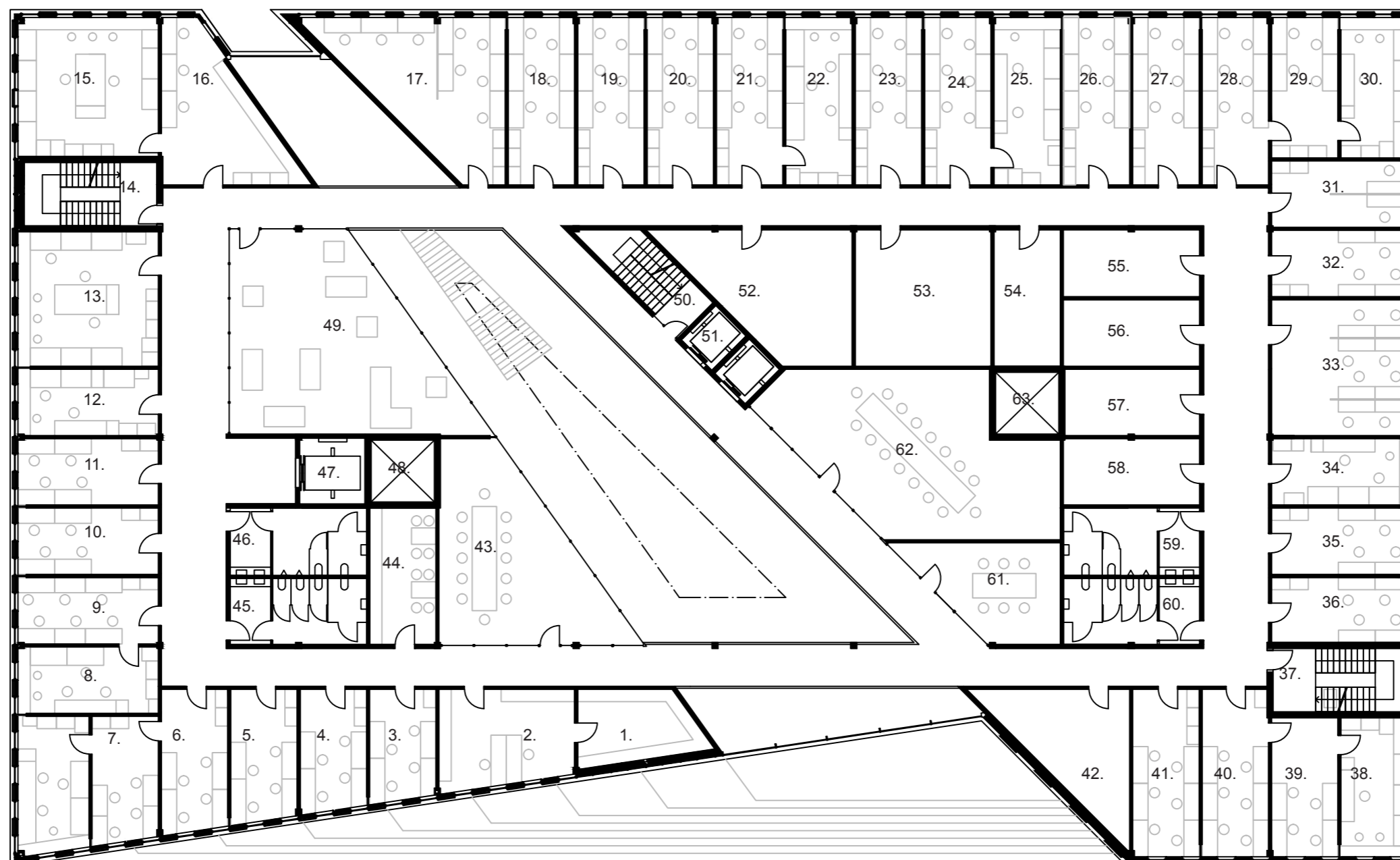
**Geoinformatika a geostatistika**

- Geoinformatika  
31. Pracovna  
Dálkový průzkum Země  
32. Pracovna  
33. Pracovna  
Geoinformatika  
34. Pracovna

- Geoinformatická badatelna mapové sbírky a historické geografie  
35. Pracovna  
36. Pracovna  
Transportní procesy v ekosystémech  
36. Pracovna

37. Úklidová místnost  
38. Zasedací místnost  
39. Kuchyňka  
34. WC  
41. WC  
42. Nákladový výtah  
43. Šachta  
44. Denní místnost  
45. Schodiště  
46. osobní výtahy

47. Sklad  
48. Místnost pro IT  
49. Místnost pro IT  
50. Operativní sklad  
51. Laboratorní technická místnost  
52. Laboratorní technická místnost  
53. Silové rozvaděče  
54. Drátové rozvaděče  
55. WC  
56. WC  
57. Zasedací místnost  
58. Místnost pro IT  
59. Šachta

**Legenda místností**

- 1. Sklad Administrativy
- 2. Administrativa

**Dynamika přírodních procesů a změny krajiny**

## Hydrologie

- 3. Pracovna
- 4. Pracovna
- 5. Pracovna
- 6. Pracovna
- 7. Laboratoř GG1
- 8. Laboratoř GG1
- 9. Pracovna

## Sdílené

- 10. Pracovna
- 11. Pracovna
- 12. Laboratoř BIO
- 13. Laboratoř GG2
- 14. Schodiště
- 15. Laboratoř GG2
- 16. Pracovna
- 17. Pracovna postdoktoranti
- 18. Pracovna PhD studentů
- 19. Pracovna Phd Studentů
- 20. Pracovna pro hostující profesory
- Biogeografie, pedologie
- 21. Pracovna
- 22. Laboratoř GG1
- 23. Pracovna

- 24. Pracovna
- 25. Laboratoř GG3
- Geomorfologie a geodynamika
- 26. Pracovna
- 27. Pracovna
- 28. Pracovna
- 29. Pracovna
- 30. Laboratoř GG3
- Změny land use a land cover
- 31. Pracovna
- 32. Pracovna
- 33. Pracovna

**Změny klimatu a atmosférické procesy**

- Aerosol a polutanty v ovzduší

- 34. Laboratoř GG2
- 35. Pracovna
- Meteorologie a klimatologie
- 36. Pracovna
- 37. Schodiště
- Modelování klimatické změny
- 38. Laboratoř GG3
- 39. Pracovna
- 40. Pracovna
- 41. Pracovna

- 42. Úklidová místnost
- 43. Zasedací místnost
- 44. Kuchyňka
- 45. WC
- 46. WC

- 47. Nákladový výtah
- 48. Šachta
- 49. Denní místnost
- 50. Schodiště
- 51. osobní výtahy
- 52. Sklad
- 53. Sklad přístrojů
- 54. Sklad přístrojů
- 55. Laboratorní technická místnost
- 56. Laboratorní technická místnost
- 57. Silové rozvaděče
- 58. Drátové rozvaděče
- 59. WC
- 60. WC
- 61. Zasedací místnost
- 62. Zasedací místnost

**Legenda místností**

1. Sklad Administrativy  
2. Administrativa

**Sociálně-geografické a demografické projevy globálních procesů a změn**

- Geografické migrační centrum  
3. Pracovna  
4. Pracovna  
5. Pracovna  
Urbánní a regionální laboratoř (URRIlab)  
6. Pracovna  
7. Pracovna  
UNCE - sociální geografie  
8. Pracovna

9. Pracovna  
10. Pracovna  
11. Pracovna  
Ekonomická geografie a regionální rozvoj  
12. Pracovna  
13. Pracovna  
14. Pracovna  
15. Schodiště  
Sdílené  
16. Pracovna studentů  
17. Pracovna hostujících profesorů  
Geografické migrační centrum  
18. Pracovna  
Centrum výzkumu zdraví, kvality života a životního stylu  
19. Pracovna  
20. Pracovna

- Centrum pro výzkum měst a regionů  
21. Pracovna  
22. Pracovna  
23. Pracovna  
24. Pracovna  
Centrum pro výzkum populačního stárnutí  
25. Pracovna  
26. Pracovna

**Ekosystémy, biodiverzita a biologické invaze**

- Biologické invaze a ekologie vodních bezobratlých  
27. Laboratoř BIO  
28. Pracovna  
29. Laboratoř BIO  
30. Pracovna

31. Pracovna  
32. Pracovna  
Evoluční a historická biogeografie  
33. Pracovna  
34. Pracovna  
35. Laboratoř BIO  
36. Schodiště  
37. Laboratoř BIO  
38. Pracovna  
39. Pracovna  
40. Úklidová místnost  
41. Laboratoř GEN  
42. Laboratoř GEN  
43. Laboratoř GEN

44. Zasedací místnost  
45. Kuchyňka

46. WC  
47. WC  
48. Nákladový výtah  
49. Šachta  
50. Denní místnost  
51. Schodiště  
52. osobní výtahy  
53. Zasedací místnost  
54. Sklad muzeálního typu  
55. Sklad muzeálního typu  
56. Silové rozvaděče  
57. Drátové rozvaděče  
58. WC  
59. WC  
60. Kuchyňka  
61. Sklad  
62. Šachta

**Legenda místností****Ekosystémy, biodiverzita a biologické invaze**

## Rezerva

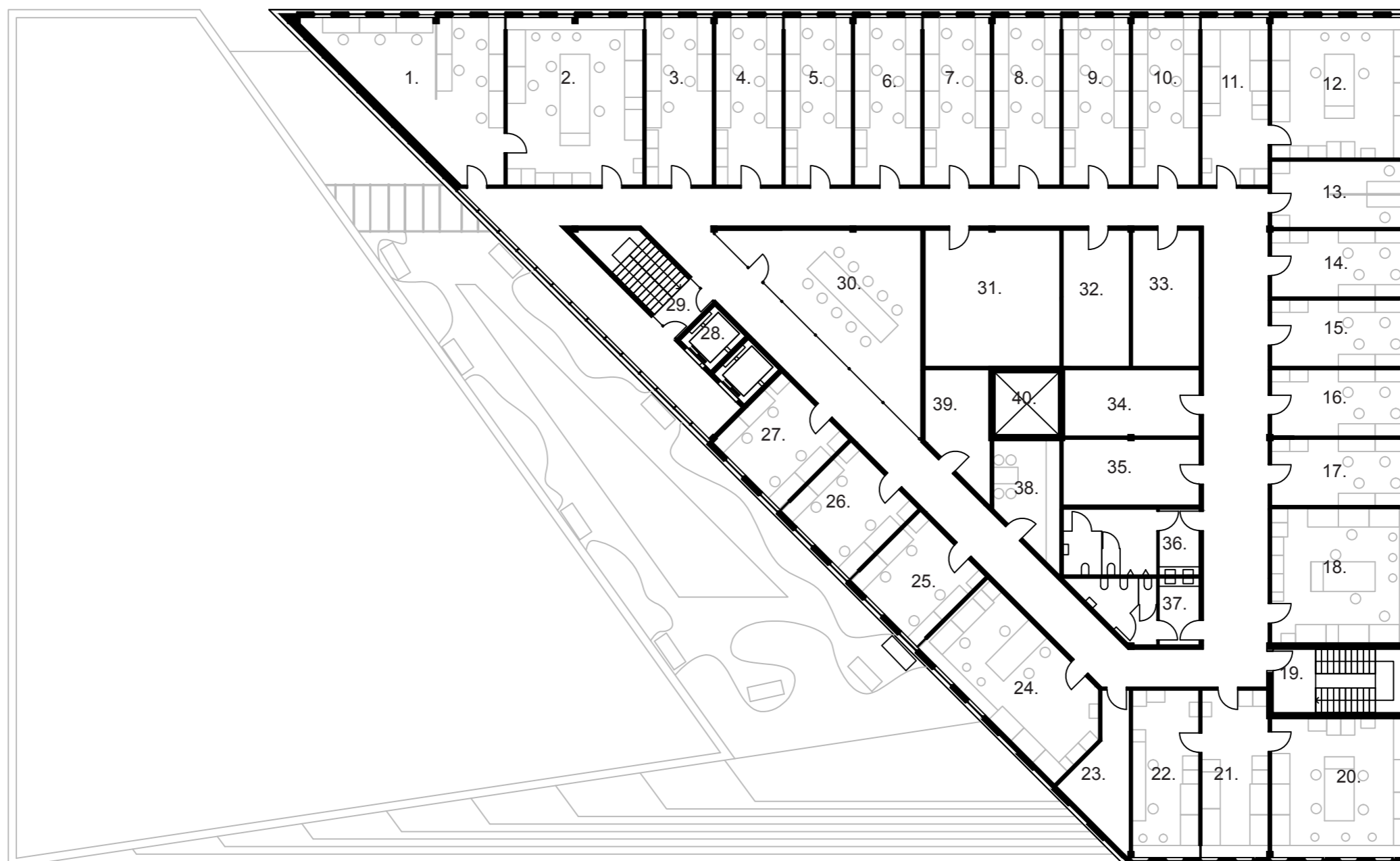
- 1. Pracovna
- 2. Pracovna
- 3. Pracovna
- 4. Pracovna
- 5. Laboratoř BIO
- 6. Pracovna
- 7. Pracovna
- 8. Pracovna
- 9. Laboratoř GEN
- 10. Laboratoř GEN
- 11. Laboratoř GEN
- 12. Pracovna

- 13. Pracovna
- 14. Pracovna
- Vliv člověka na populace volně žijících organismů

- 15. Pracovna
- 16. Pracovna
- 17. Pracovna
- 18. Pracovna
- 19. Schodiště
- Ekosystémová ekologie, ekologie obnovy a biogeochemie
- 20. Laboratoř CH2
- 21. Pracovna
- 22. Pracovna
- 23. Pracovna
- 24. Laboratoř BIO
- 25. Pracovna

- 26. Pracovna
- 27. Pracovna
- 28. Pracovna
- 29. osobní výtahy
- 30. Schodiště
- 31. zasedací místnost
- 32. Experimentální zázemí
- 33. Walk-in chlazená místnost
- 34. Walk-in chlazená místnost
- 35. Silové rozvaděče
- 36. Drátové rozvaděče
- 37. WC
- 38. WC
- 39. Kuchyňka
- 40. Sklad
- 41. Šachta



**Legenda místností**

- 1. Pracovna pro anténní soupravy
- 2. Laboratoř pro anténní soupravy

**Ekosystémy, biodiverzita a biologické invaze**

- Makroekologie a tropická ekologie ptáků
- 3. Pracovna
- 4. Pracovna
- 5. Pracovna
- 6. Pracovna

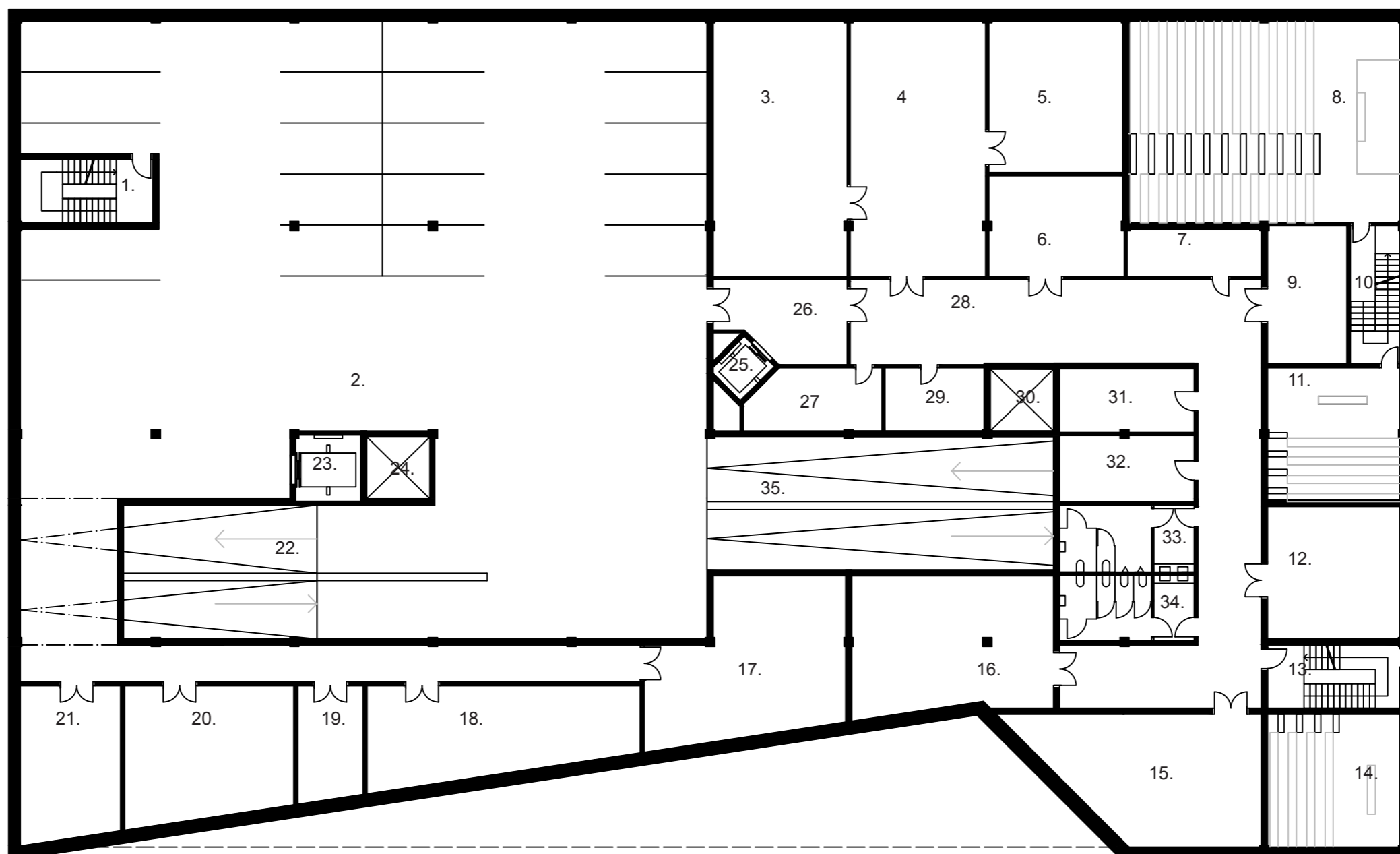
Archeo-paleogenetika a laboratoř  
molekulární a virtuální paleontologie

- 7. Pracovna
- 8. Pracovna
- 9. Pracovna

- 10. Pracovna
- 11. Laboratoř BIO
- 12. Laboratoř BIO
- Populační a evoluční genetik
- 13. Pracovna

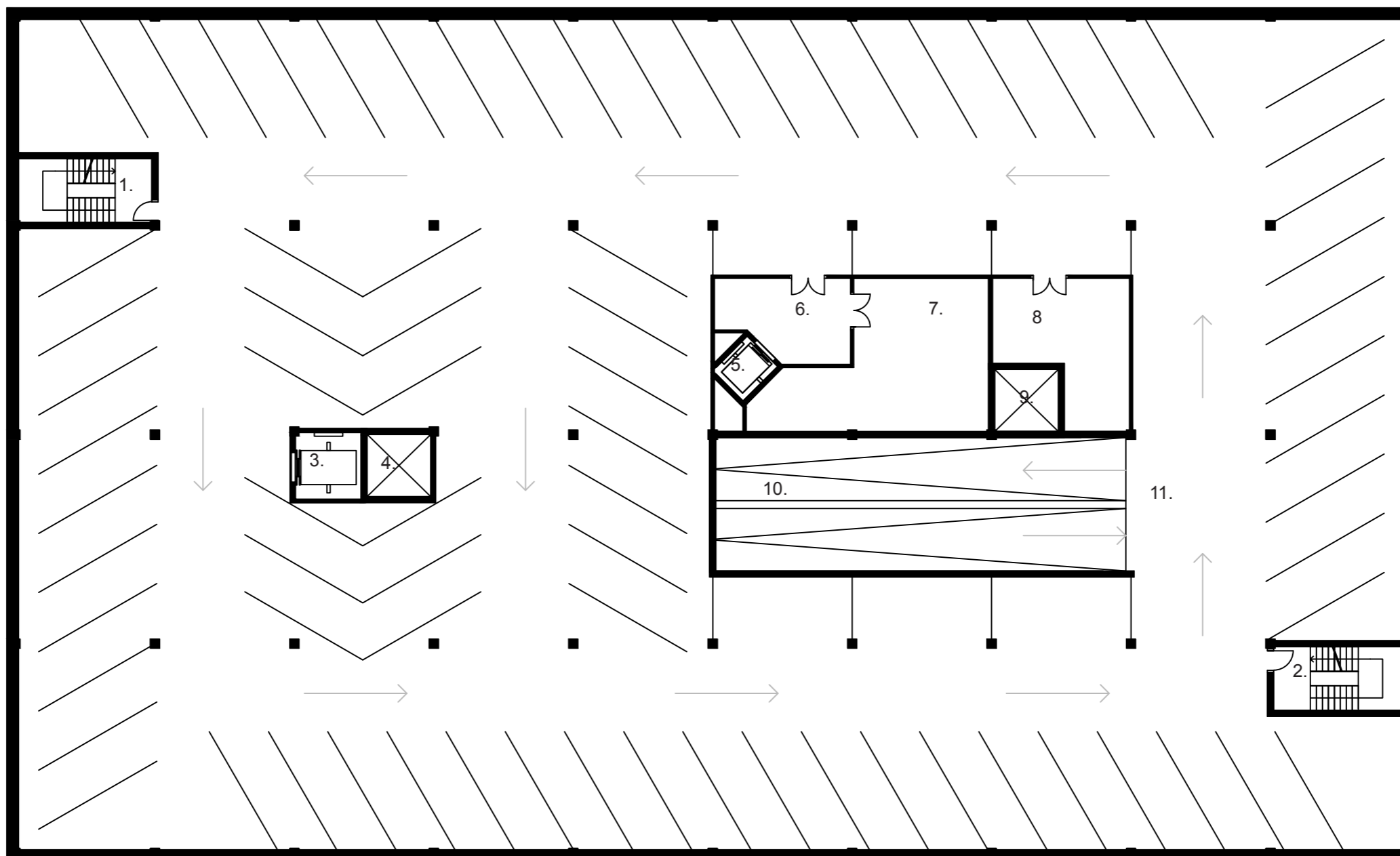
- 14. Pracovna
- 15. Pracovna
- 16. Pracovna
- 17. Pracovna
- 18. Laboratoř BIO
- 19. Schodiště
- 20. Laboratoř GEN
- 21. Laboratoř GEN
- 22. Pracovna
- 23. Úklidová místnost
- Ekofyziologie rostlin a mykorhizních symbióz
- 24. Laboratoř BIO
- 25. Laboratoř BIO

- 26. Laboratoř BIO
- 27. Laboratoř BIO
- 28. osobní výtahy
- 29. Schodiště
- 30. zasedací místnost
- 31. Experimentální zázemí
- 32. Mrazáky
- 33. Inkubátory
- 34. Silové rozvaděče
- 35. Drátové rozvaděče
- 36. WC
- 37. WC
- 38. Kuchyňka
- 39. Sklad
- 40. Šachta

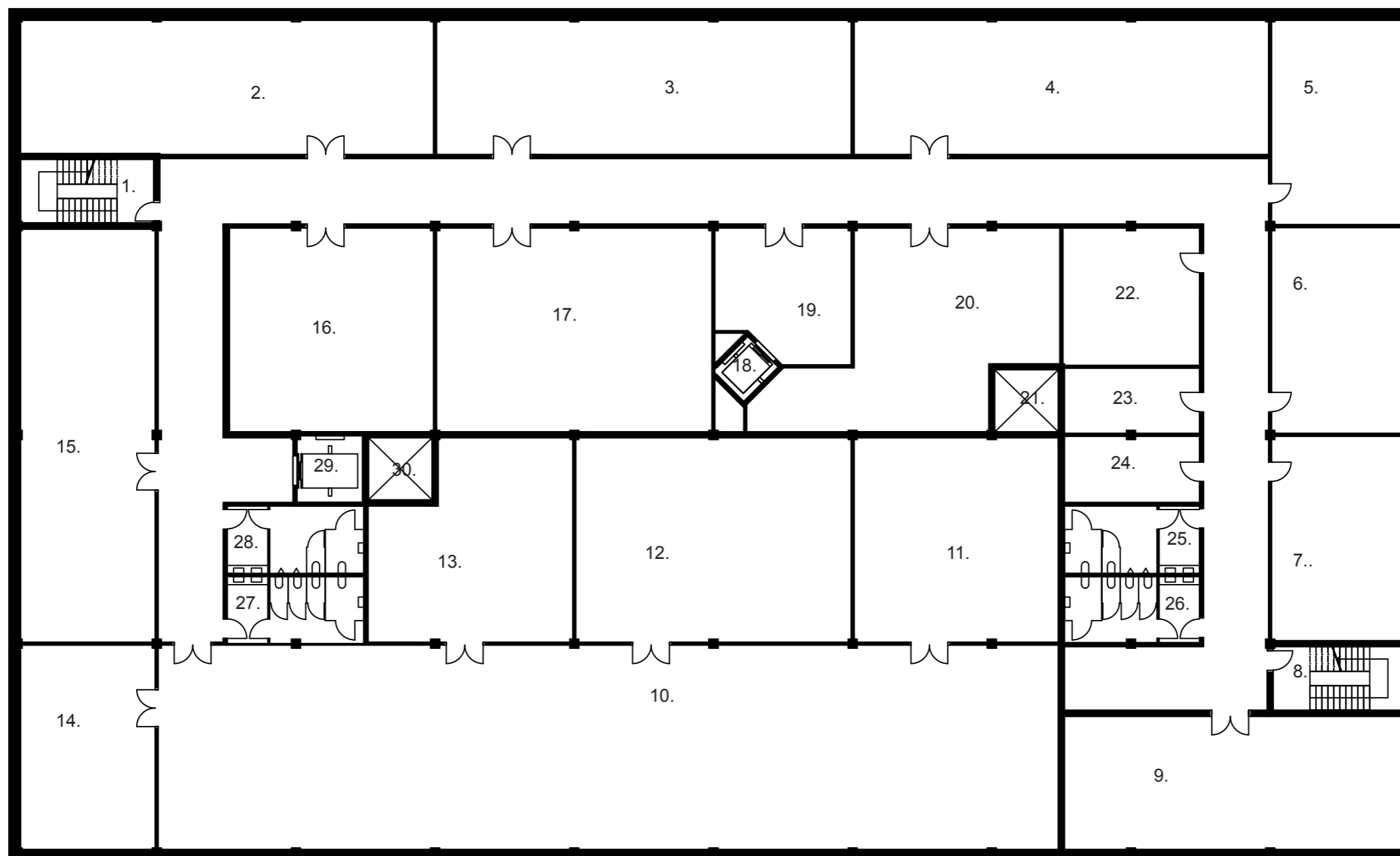


#### Legenda místností

- |     |                                  |     |                   |
|-----|----------------------------------|-----|-------------------|
| 1.  | Schodiště                        | 18. | Sklad             |
| 2.  | Zásobovací a manipulační prostor | 19. | Nebezpečný odpad  |
| 3.  | technická místnost               | 20. | Odpad             |
| 4.  | technická místnost               | 21. | Kontejnery        |
| 5.  | technická místnost               | 22. | Rampa             |
| 6.  | technická místnost               | 23. | Nákladní výtah    |
| 7.  | technická místnost               | 24. | Šachta            |
| 8.  | Posluchárna pro 150 osob         | 25. | Osobní výtah      |
| 9.  | technická místnost               | 26. | Chodba            |
| 10. | Pracovna                         | 27. | Úklidová místnost |
| 11. | Posluchárna pro 60 osob          | 28. | Chodba            |
| 12. | technická místnost               | 29. | Úklidová místnost |
| 13. | Schodiště                        | 30. | Šachta            |
| 14. | Posluchárna pro 60 osob          | 31. | Sílové rozvaděče  |
| 15. | technická místnost               | 32. | Drátové rozvaděče |
| 16. | technická místnost               | 33. | IWC               |
| 17. | Sklad                            | 34. | WC                |
|     |                                  | 35. | Rampa             |

**Legenda místností**

1. Schodiště
2. Schodiště
3. Nákladní výtah
4. Šachta
5. Osobní výtah
6. Chodba
7. Úklidová místnost
8. Silové rozvaděče a drátové rozvaděče
9. Šachta
10. Rampa
11. Garáž

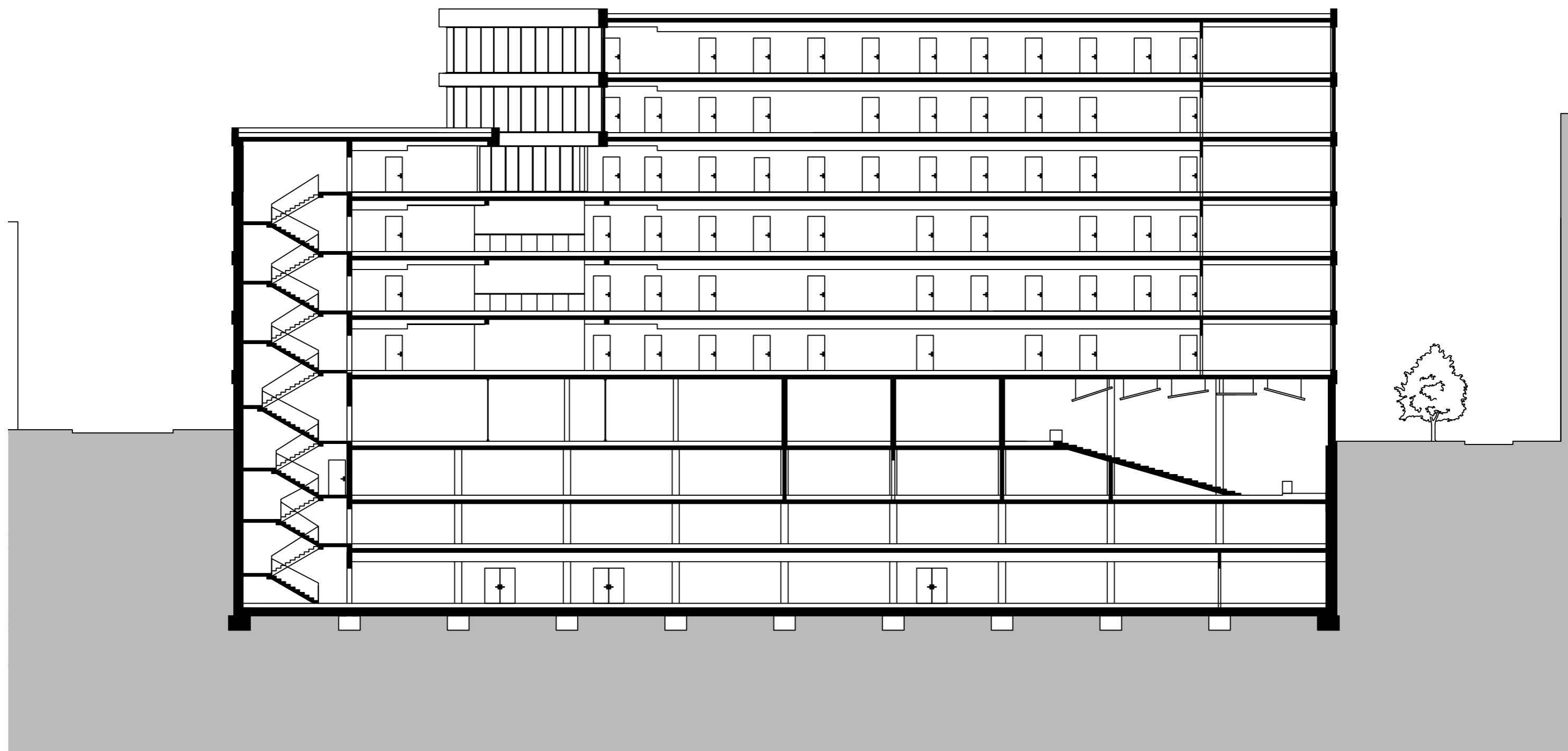


**Legenda místností**

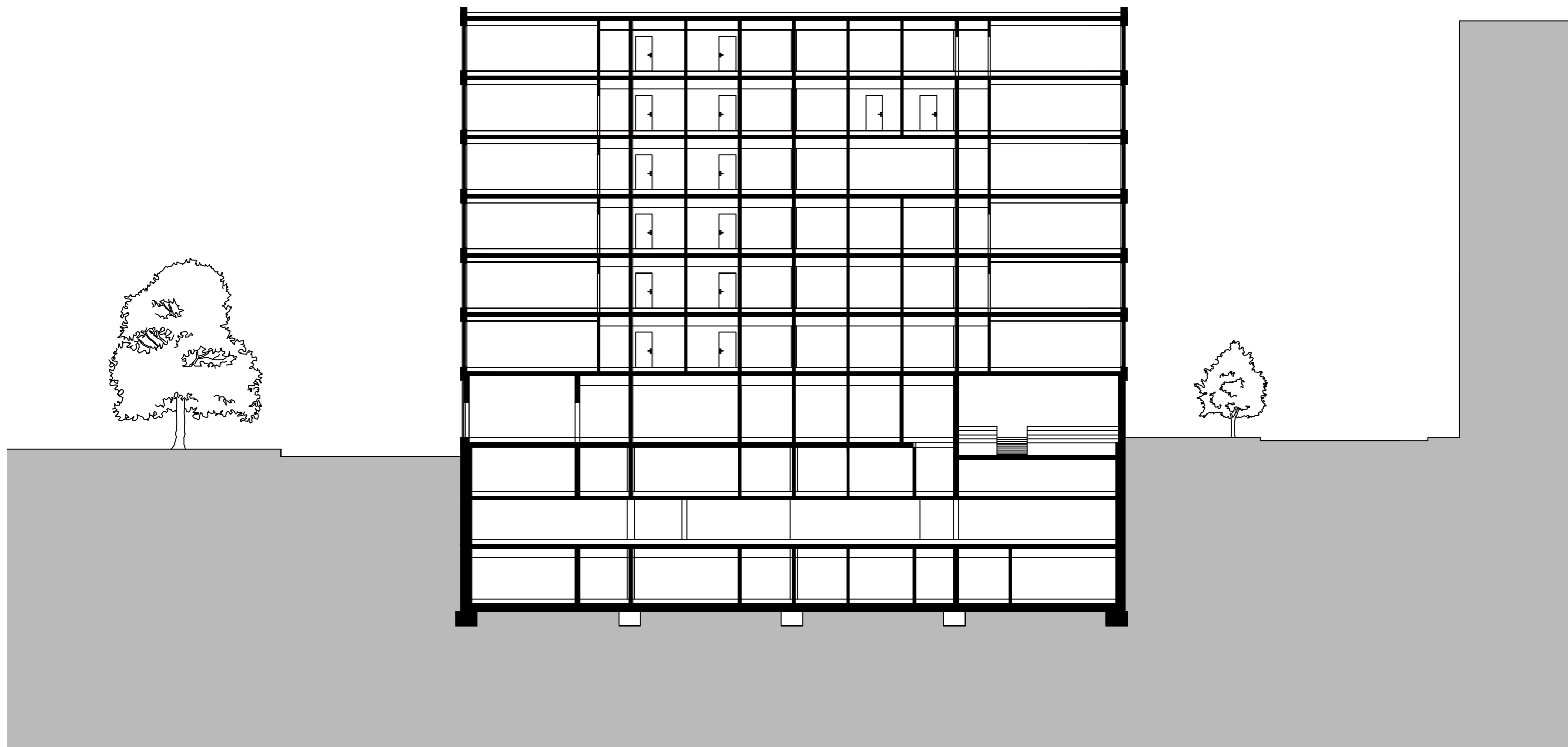
- 1. Schodiště
- 2. Mapové sbírky
- 3. Mapové sbírky
- 4. Mapové sbírky
- 5. Sklad
- 6. Servrovna
- 7. Tel. ústředna
- 8. Schodiště
- 9. technická místnost
- 10. Herbářové sbírky
- 11. Herbářové sbírky
- 12. Herbářové sbírky
- 13. Herbářové sbírky
- 14. Herbářové sbírky
- 15. Paleošneci

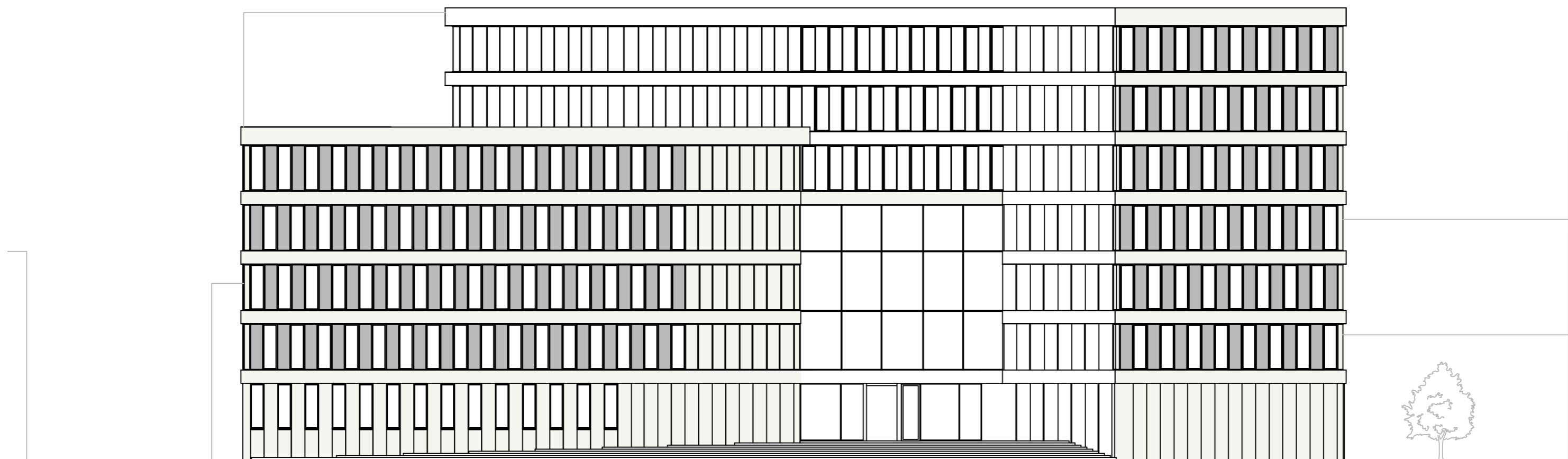
- 16. technická místnost
- 17. Sklad
- 18. Osobní výtah
- 19. Chodba
- 20. Sklad
- 21. Šachta
- 22. Sklad
- 23. Silové rozvaděče
- 24. Drátové rozvaděče
- 25. WC
- 26. WC
- 27. WC
- 28. WC
- 29. Nákladní výtah
- 30. Šachta

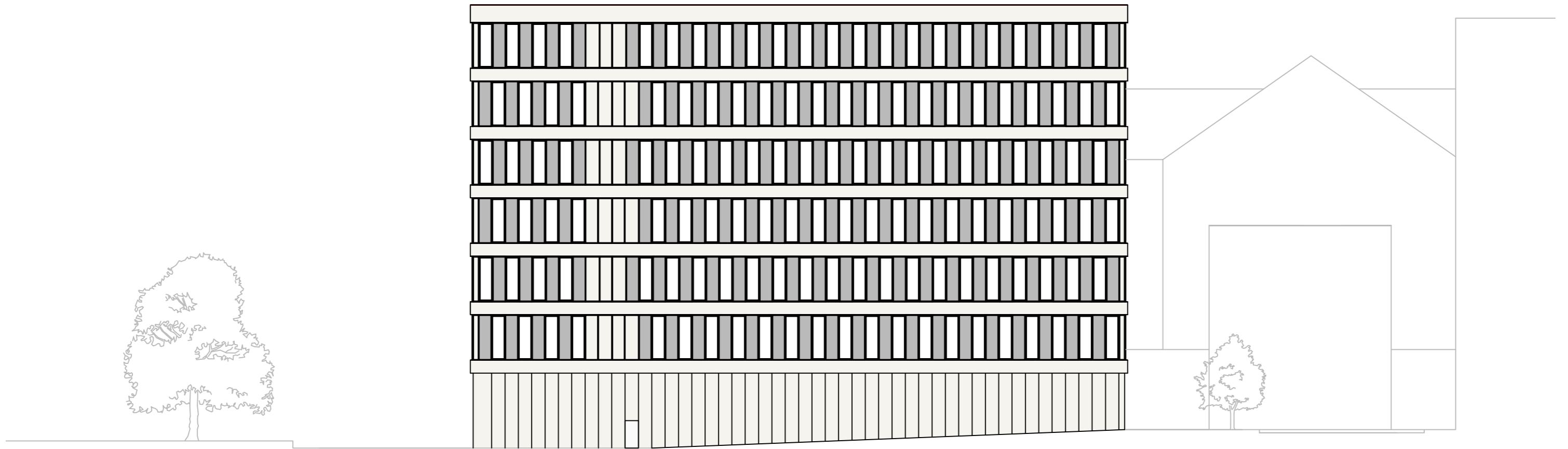
Řez  
1:200



Řez  
1:200

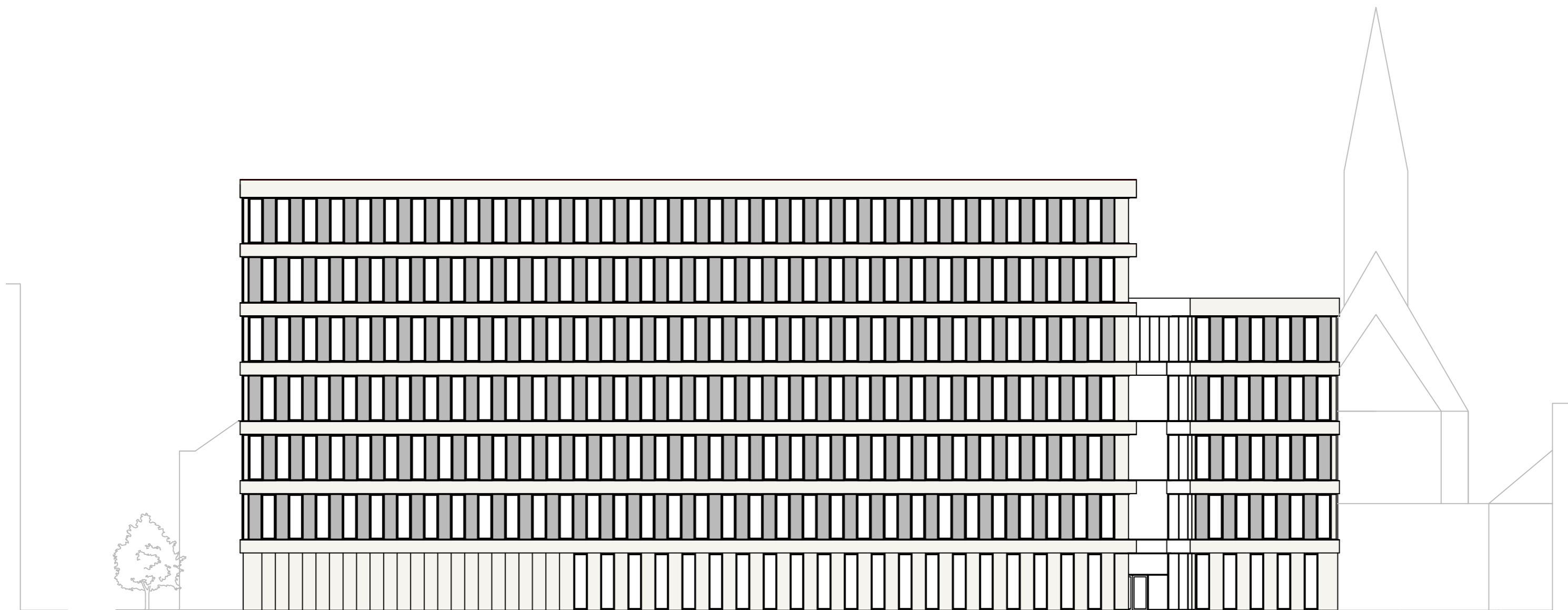


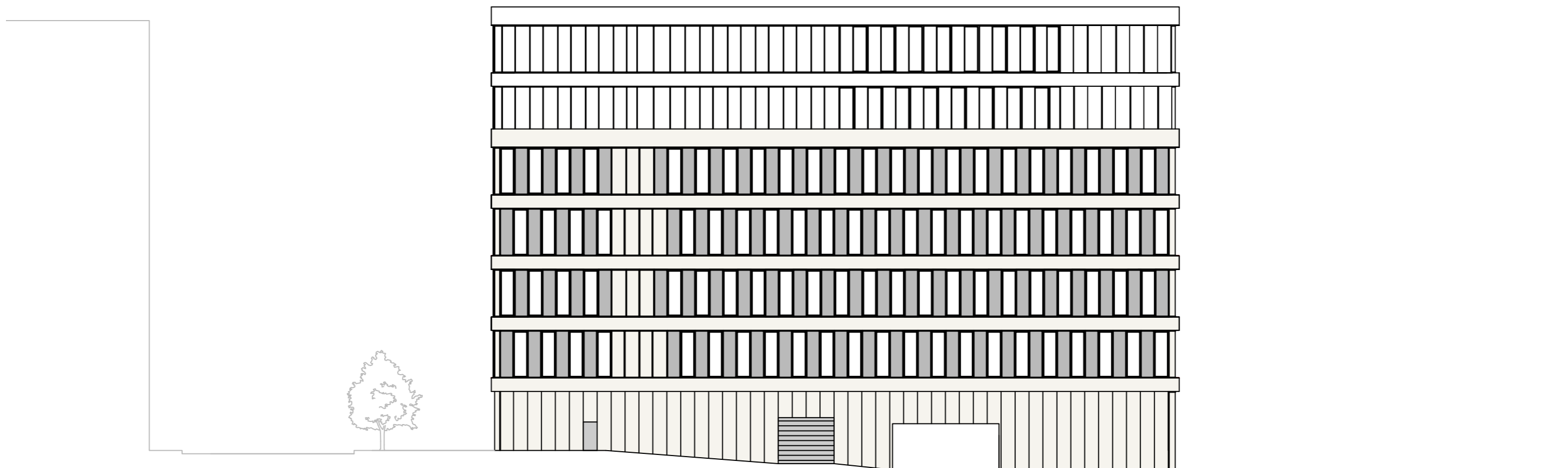


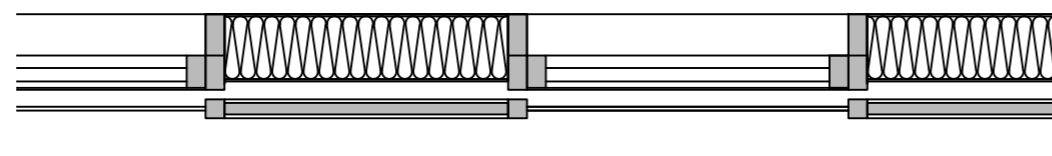
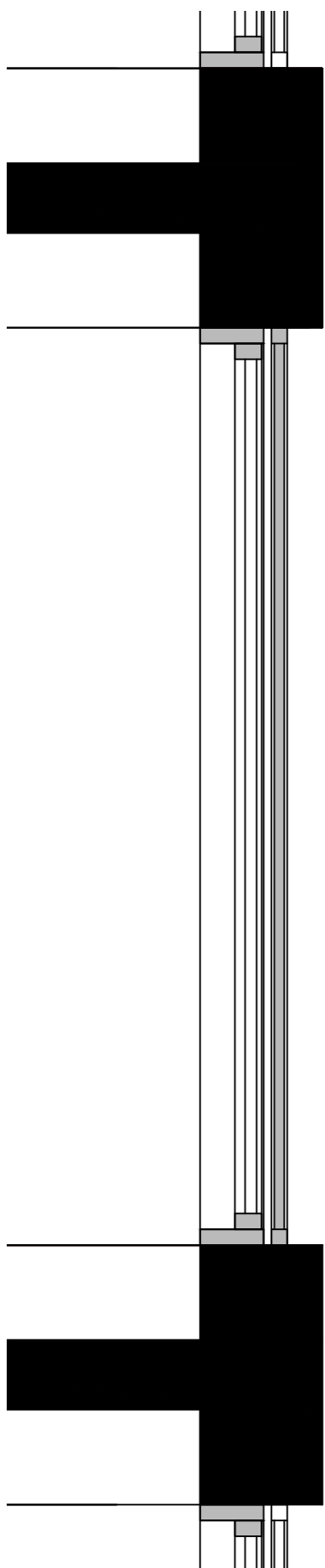




Pohled Východní  
1:200







Detail konstrukce lehkého obvodového pláště s horizontálně posuvnými stínícími panely  
1:20

Stínícím prvkem jsou venkovní horizontálně posuvné panely přes celou výšku okna. Panely na dostatečně osluněných částech fasády jsou vybaveny fotovoltaickou výplní která umožňuje průhlednost. Ostatní stínící panely mají výplň bez fotovoltaických článků.

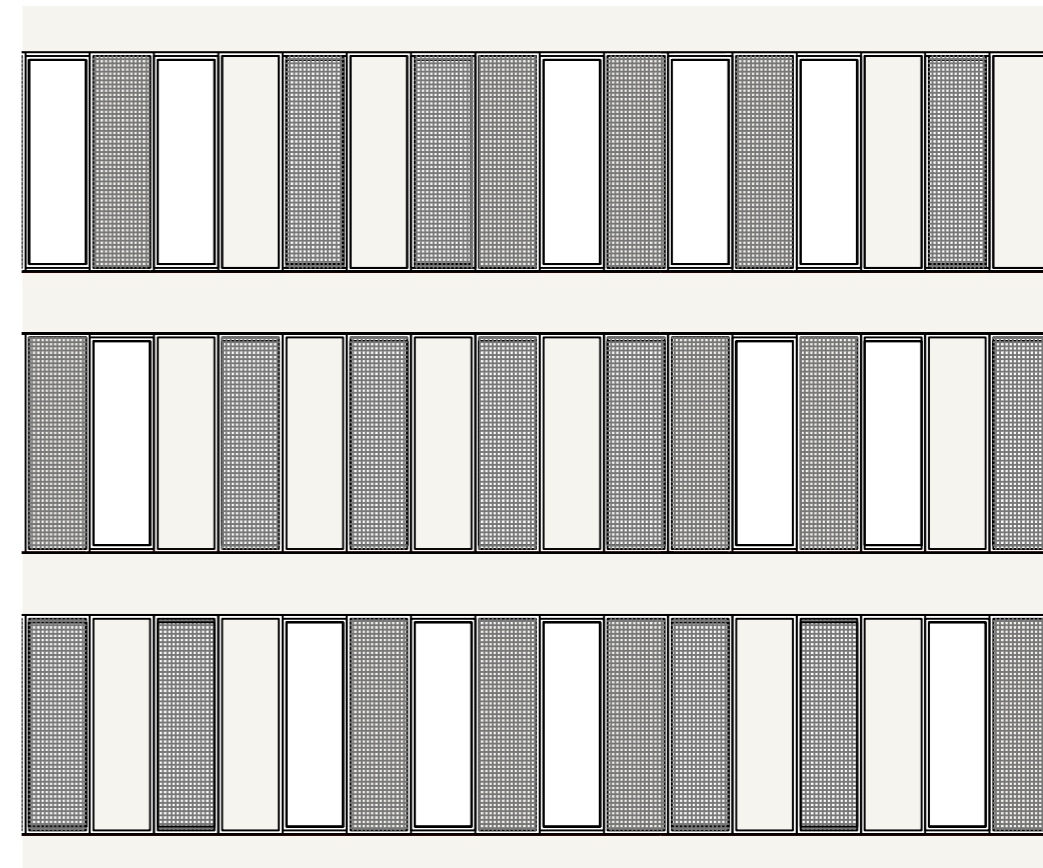
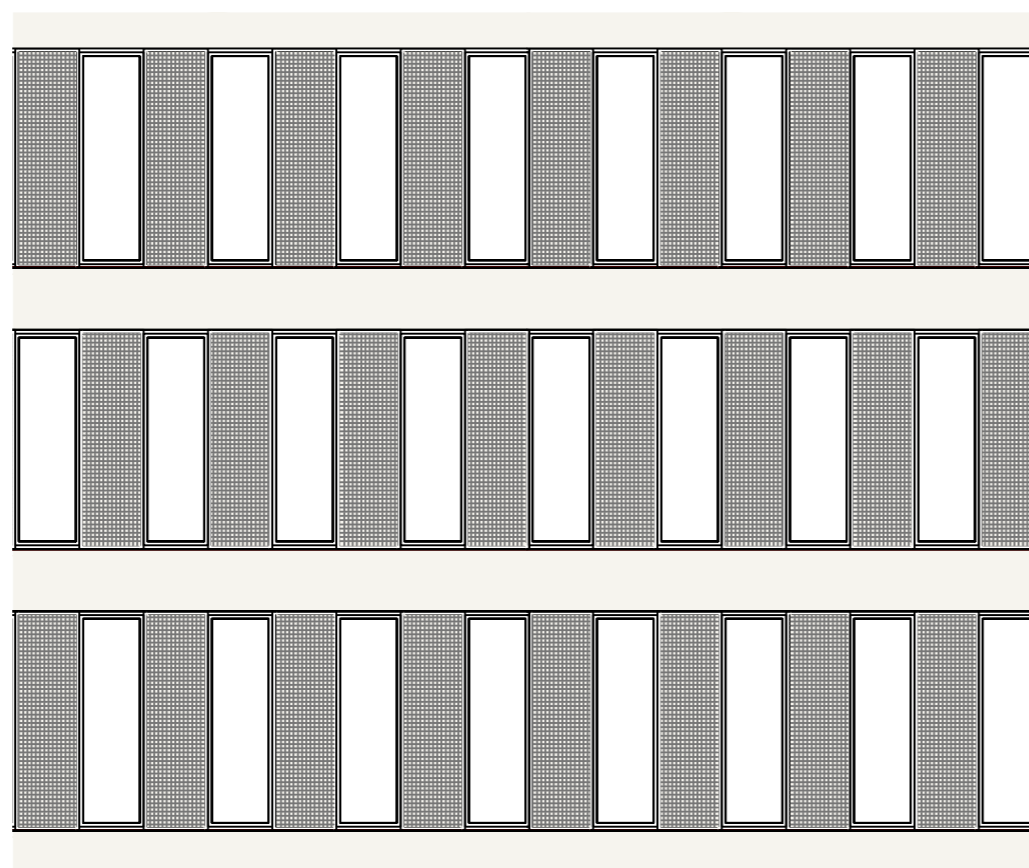
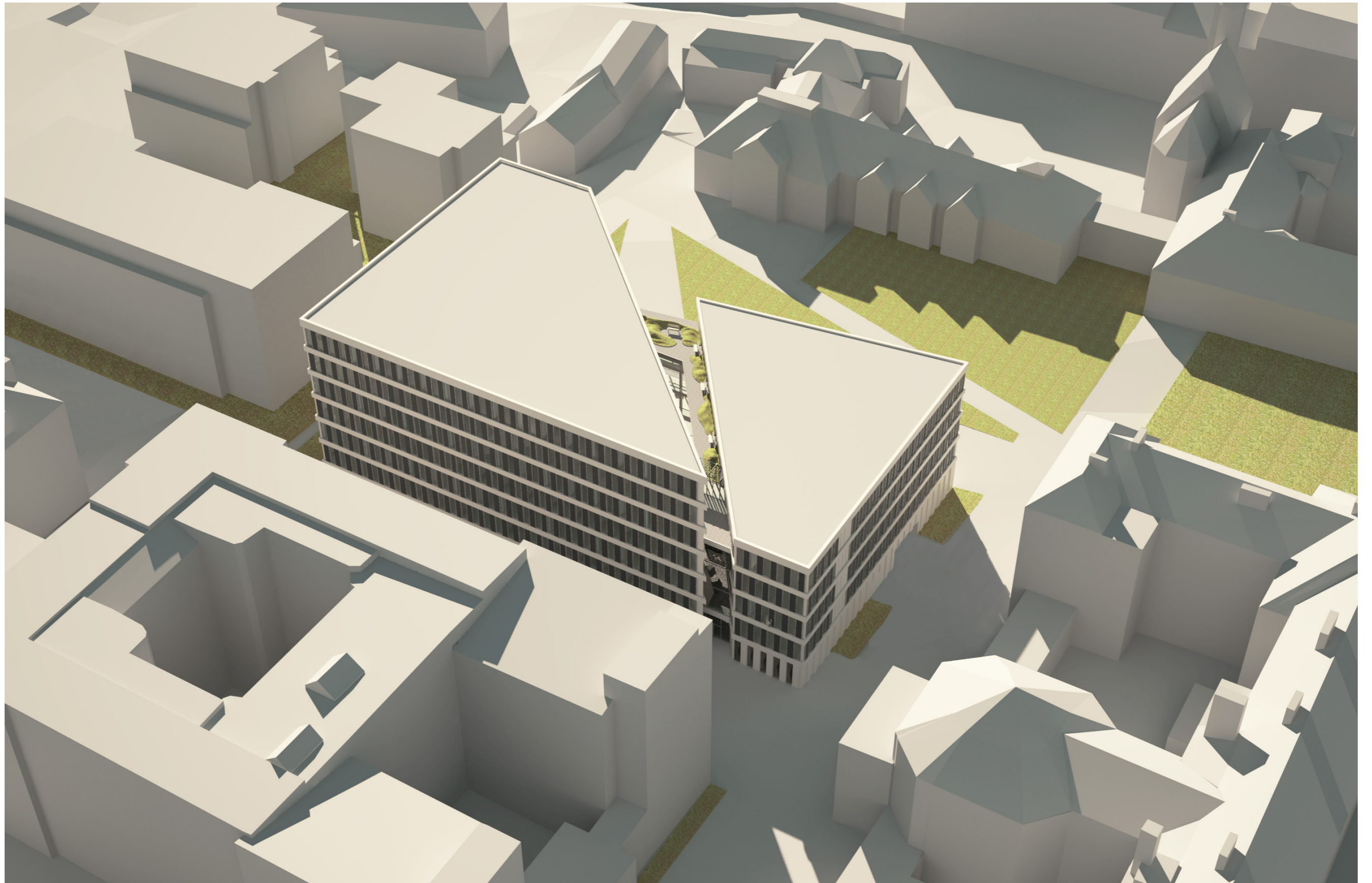


Schéma fasády při odtažených panelech a při jejich zatažení na některých oknech  
1:100









### Literatura

CCEA- Zadání soutěže - Kampus Albetov - Biocentrum, Globcentrum, V Praze, 2015

M. Houba, Historický vývoj území Albertova a vysokoškolského areálu v Praze 2, Praha 2012.

Hain Walter, Laboratories , A briefing and Design Guide. London, Uk: E&FN SPON, 1995

### web

[www.iprpraha.cz](http://www.iprpraha.cz)

[www.geoportalpraha.cz](http://www.geoportalpraha.cz)

[geoportal.cuzk.cz](http://geoportal.cuzk.cz)

[archivnimapy.cuzk.cz](http://archivnimapy.cuzk.cz)

[maps.google.cz/maps](http://maps.google.cz/maps)