



Bytový dům Plzeňská

V území, kde se doprava chopila vlády, bylo potřeba velmi pečlivě zvažovat, do jaké míry se má dům instinktivně uzavřít do sebe a podvolit se, a do jaké míry se dopravě postavit, otevřít se do ulice a budovat z periferie kompaktní město.

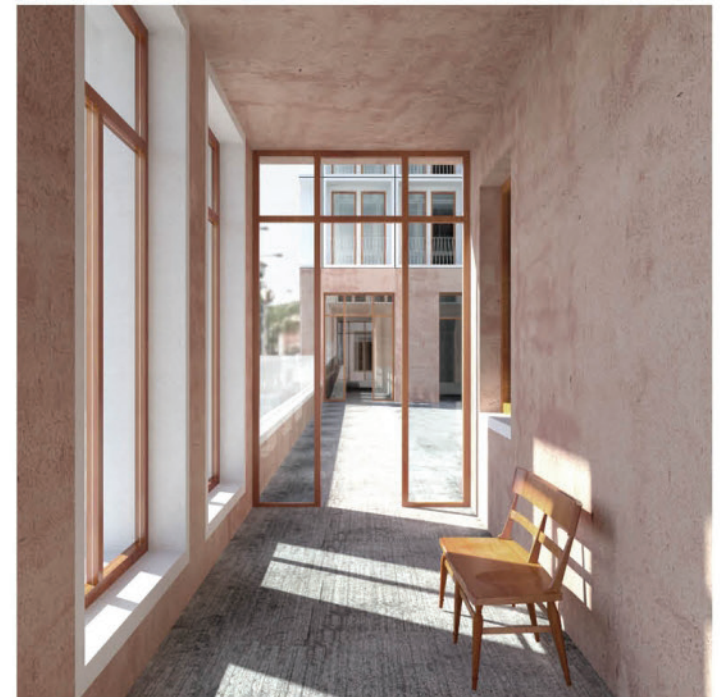
Od Smíchova do Košic prorůstá údolím Motolského potoka úzký pás městské blokové zástavby. Posledním záchvěvem pevného města může být parcela za celní poštou, vklíněná mezi dva směry frekventované radiály směřující k Plzni. Za ní oba směry splynou v širokou jednosměrnou silnici vedoucí z města pryč. Tento kousek země, na kterém se kdysi řadové domy obracely svými dvorky k Motolskému potoku, se dnes stal ostrovem obklopeným hlučnou a prašnou dopravou. Dnes tomuto prostoru dominuje velká budova pošty z modrého trapezového plechtu, která poněkud neohrabané obestavuje tři původní činžáky. Do tohoto prostředí vstupují s bytovým domem, který má dosluhující poštu nahradit. V území, kde se doprava chopila vlády, bylo potřeba velmi pečlivě zvažovat, do jaké míry se má dům instinktivně uzavřít do sebe a podvolit se, a do jaké míry se dopravě postavit, otevřít se do ulice a budovat z periferie kompaktní město.

Na severu dům pevně drží uliční čáru, v přízemí se sem otevírají obchody, které ulici dodávají městský charakter. Naopak do hlučné Plzeňské na severu se bytů otevírá minimum. Od prvního patra tvoří velkou část této fasády uzavřené pavlače, ze kterých se vstupuje do jižně orientovaných bytů. Díky pavlačím stojí celý dům pouze na třech komunikačních jádrech obsluhujících v jednotlivých patrech sedm, osm či devět bytů.

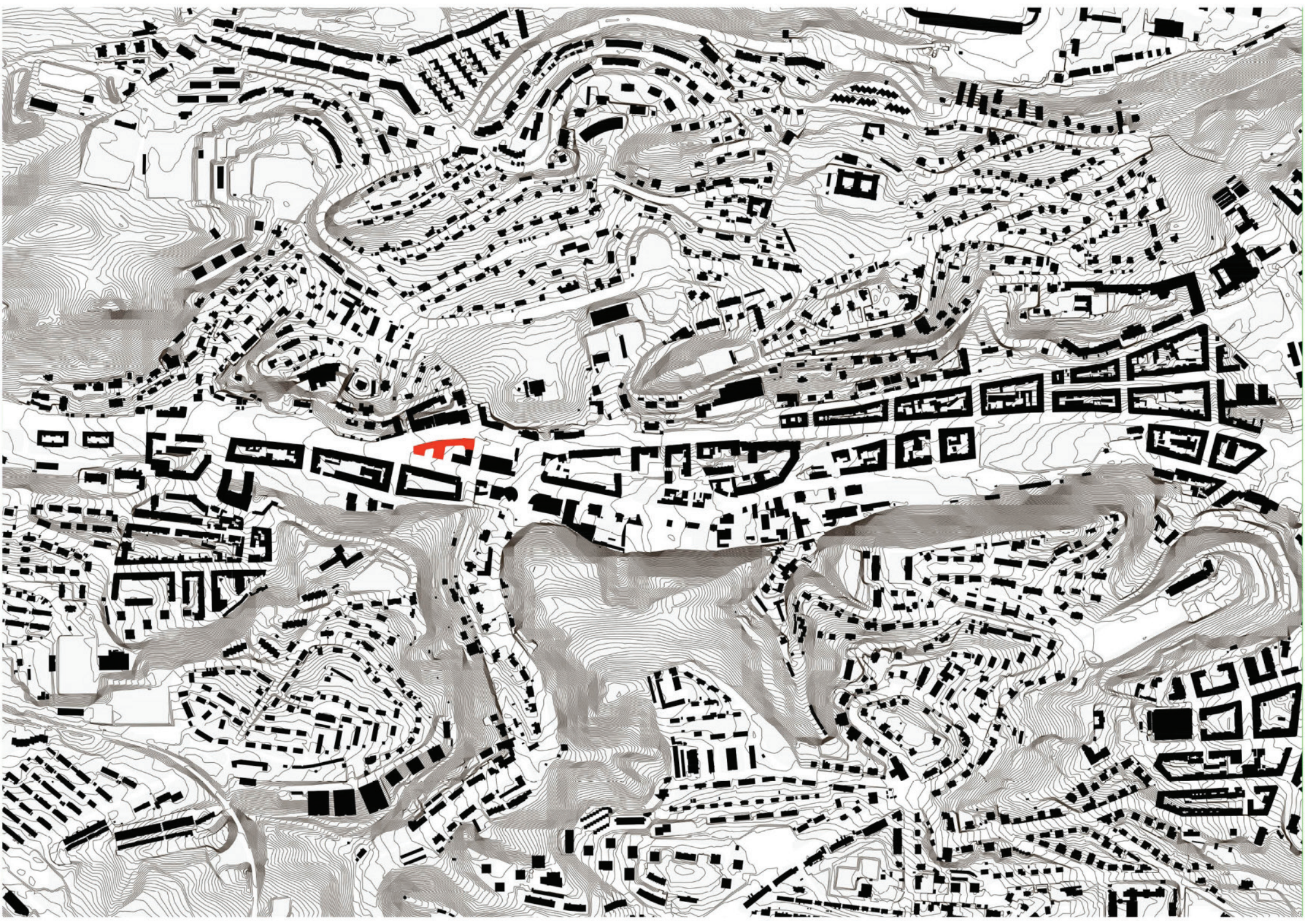
Na jihu dům od uliční čáry dvakrát poodstoupí, vytváří si tak distanc – soukromé niky poskytující klid, do kterých se mohou otevřít okna bytů. Ulice Vrchlického je rytmizovaná střídáním hmoty domu s těmito nikami.

Samostatnou kapitolou je trojúhelníková předzahrádka v hrotu pozemku. Pro dům představuje zvukovou clonu v místě, kde se dvě rušné silnice sbíhají do jedné a hlukové zatížení je nejintenzivnější. Díky ní je také zachováno optické propojení mezi ulicí Na Záměšlích a schodištěm vedoucím na Klamovku. Stromy, které se dnes nachází v cipu prázdné parcely, jsou volným pokračováním parkové úpravy svahu lemujícího sever Plzeňské ulice. Zjemňují své okolí, staly se jeho součástí. Ve formě zahrady vystupující před dům tu zeleň zůstává. Předzahrádka je ukončena drobnou stavbičkou. Osobně ji říkáme trafika, i když vím, že konkrétní pojmenování její funkce je nadbytečné, a že může stejně tak sloužit komerčnímu prodeji tabákových výrobků jako se stát altánem v zahradě bytovému domu či čímkoliv jiným. Její existence je sentimentální odpovědí na drobné rozpadající se garážové stavby v opěných zdech okolních svahů.

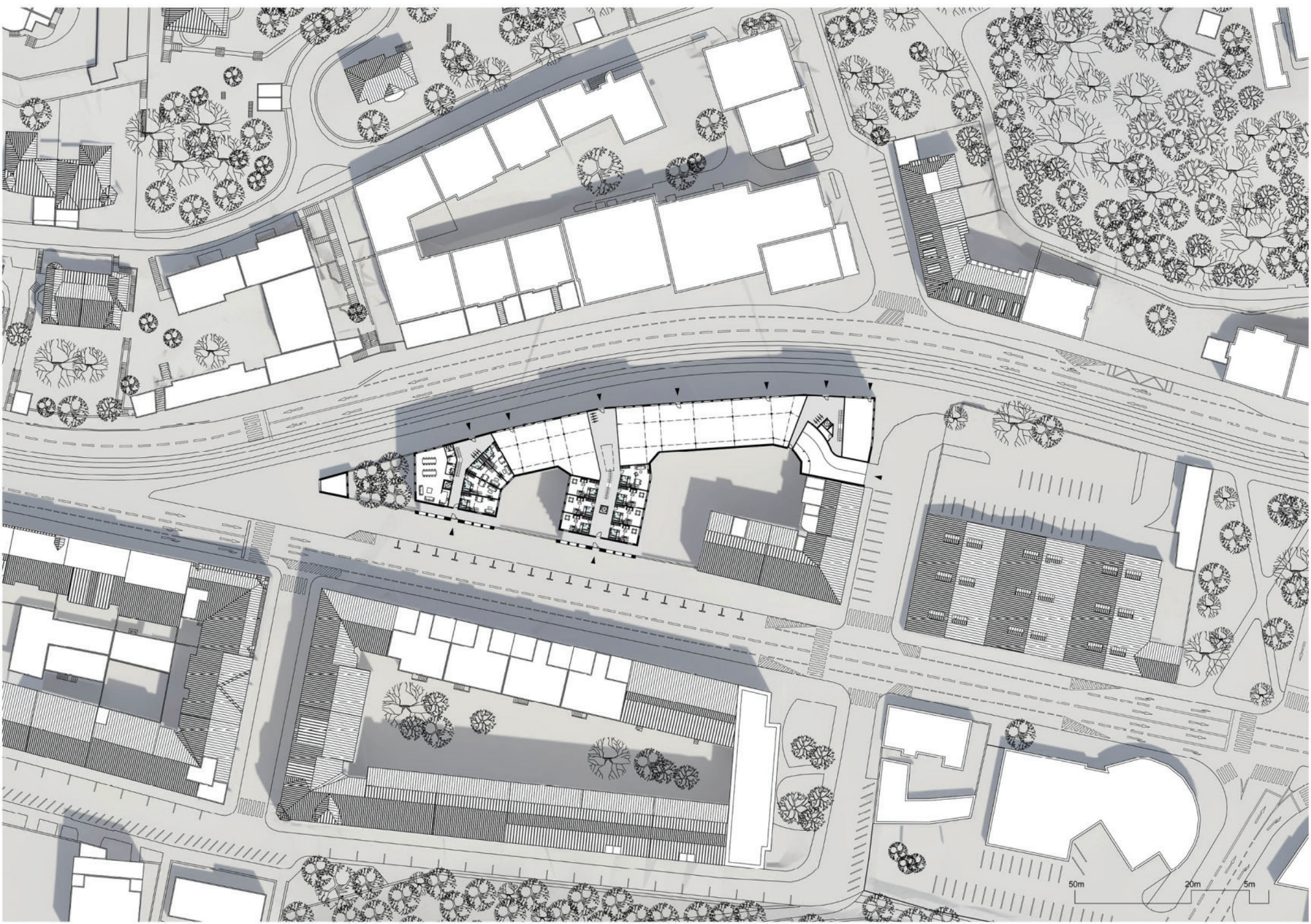
Primární vizi domu není pouze vytěžit z trojúhelníkové parcely maximum podlažní plochy. Vzhledem k tomu, že se předpokládá podíl města na výstavbě, nejsou jeho ambice jen sebestředné. Snahou je, aby dům pomohl stabilizovat své dnes poměrně neutěšené okolí. Železobetonový skelet domu s pravidelným modulem umožňuje variabilní naplnit řadou typových bytů. To dává investorovi možnost přesně specifikovat počty jednotlivých bytů. V podzemí domu jsou dvě až tři podlaží s parkováním a sklepními kójemi.

















A modern, multi-story building with a white facade and a curved facade. The building features a grid of windows and balconies. The ground floor has a brown facade with large windows.

A large, mature green tree with dense foliage, situated in front of the modern building.

A small, rectangular kiosk with a brown facade and a wooden door. The word "TRAFIKA" is visible above the door.

A row of traditional multi-story buildings with red-tiled roofs and light-colored facades. The buildings have many windows and are situated along the street.

A silver car parked on the left side of the street.

A row of cars parked along the right side of the street, including a silver car, a dark car, and a white car.

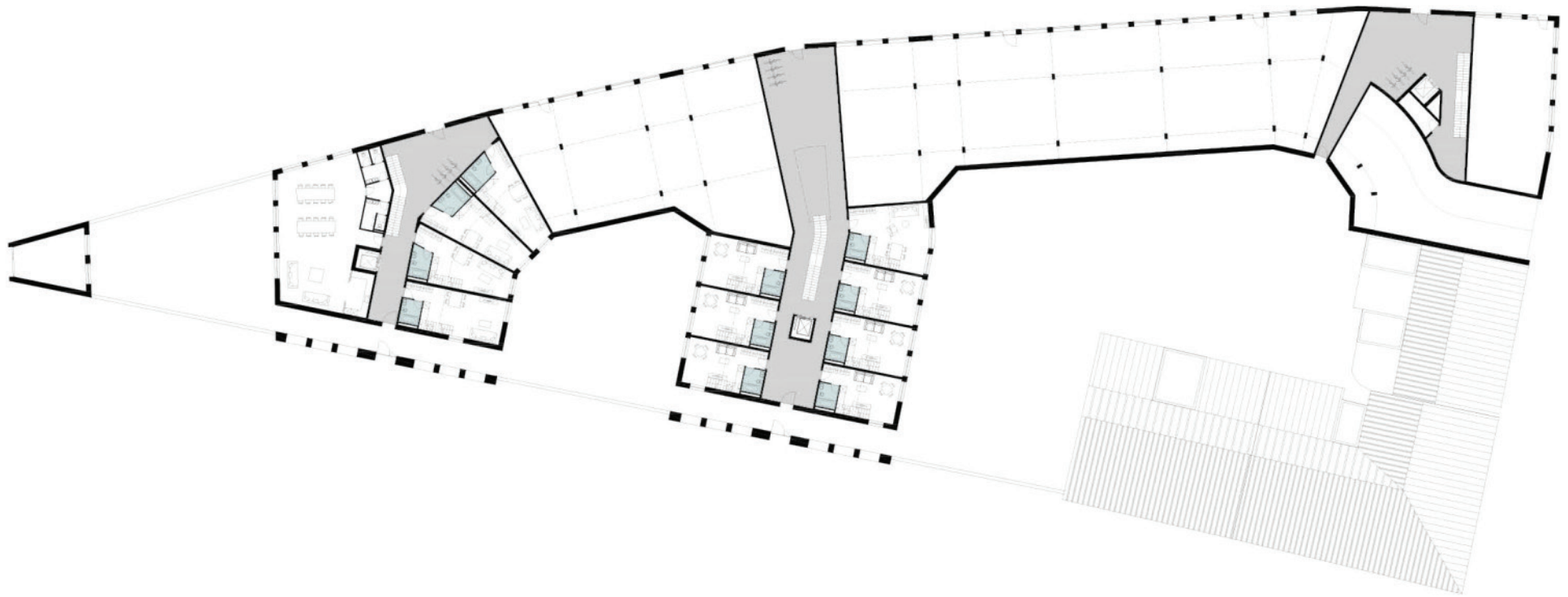
A zebra crossing with white stripes on the asphalt road.

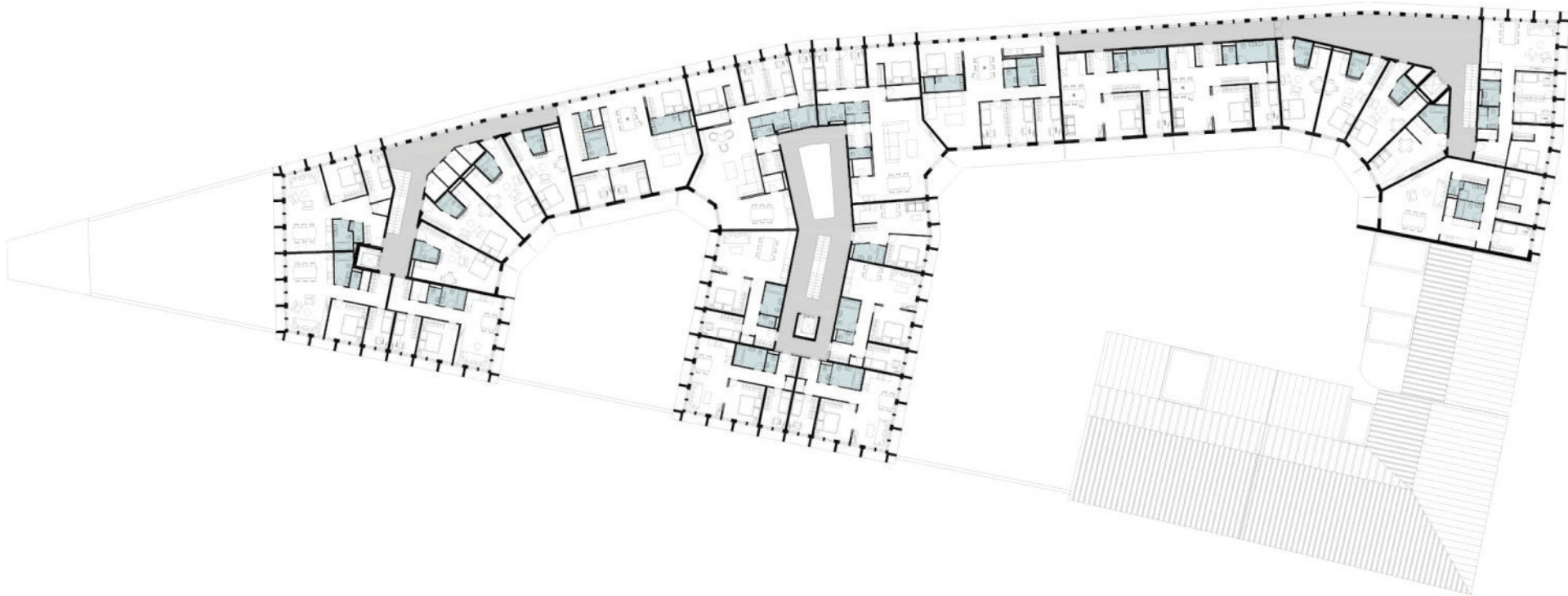
A tall, blue utility pole on the left side of the street.

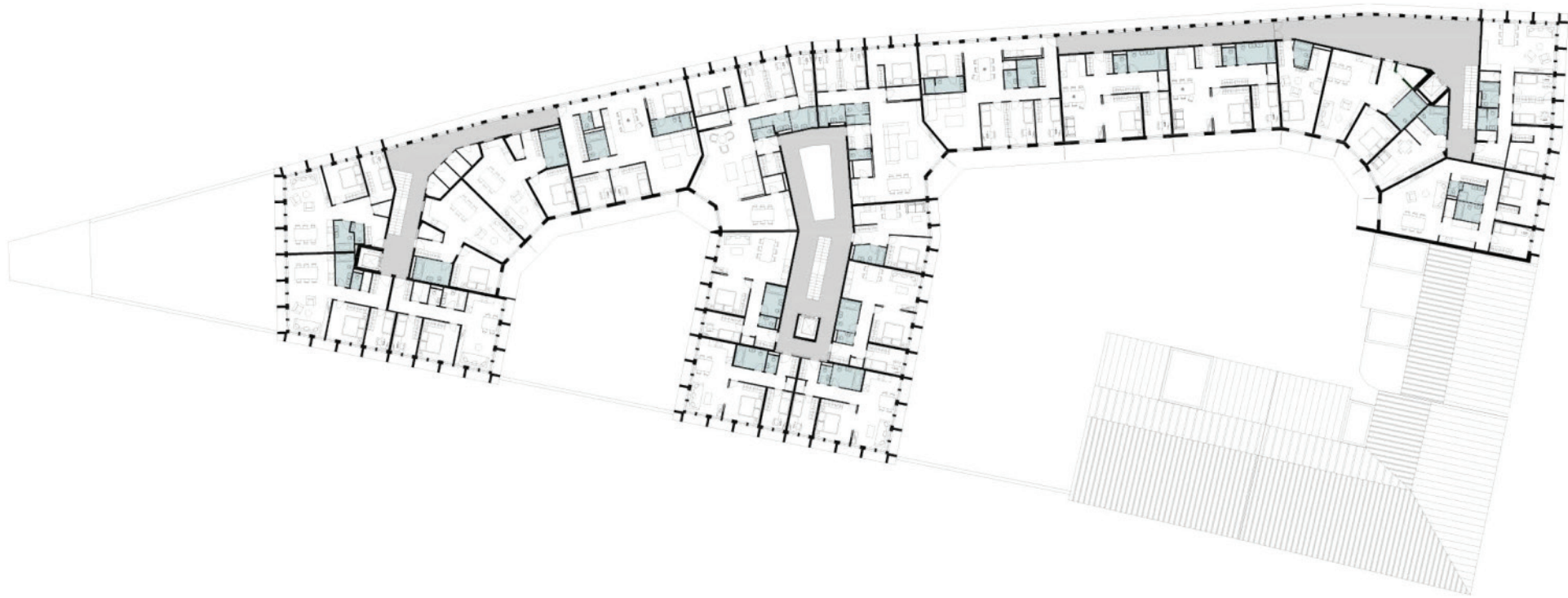
A street lamp pole on the right side of the street.

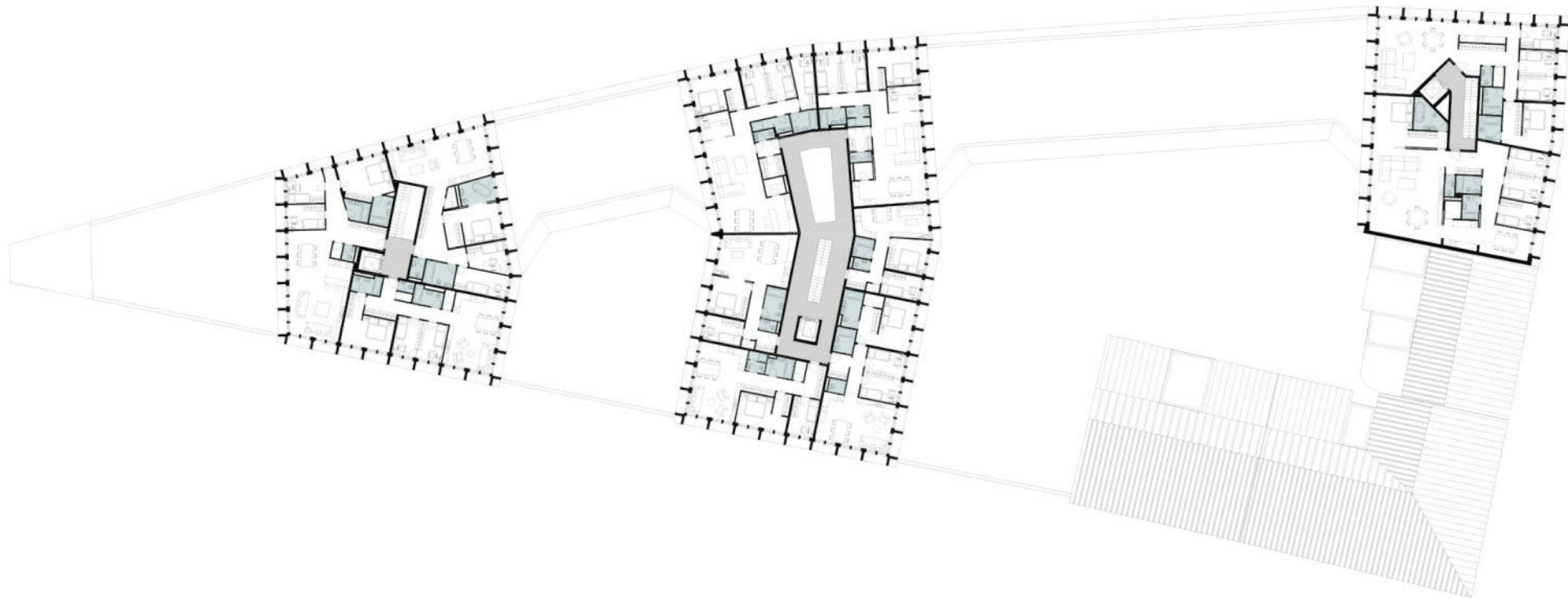
INTERNETOVÝ OBCHOD
www.book.cz

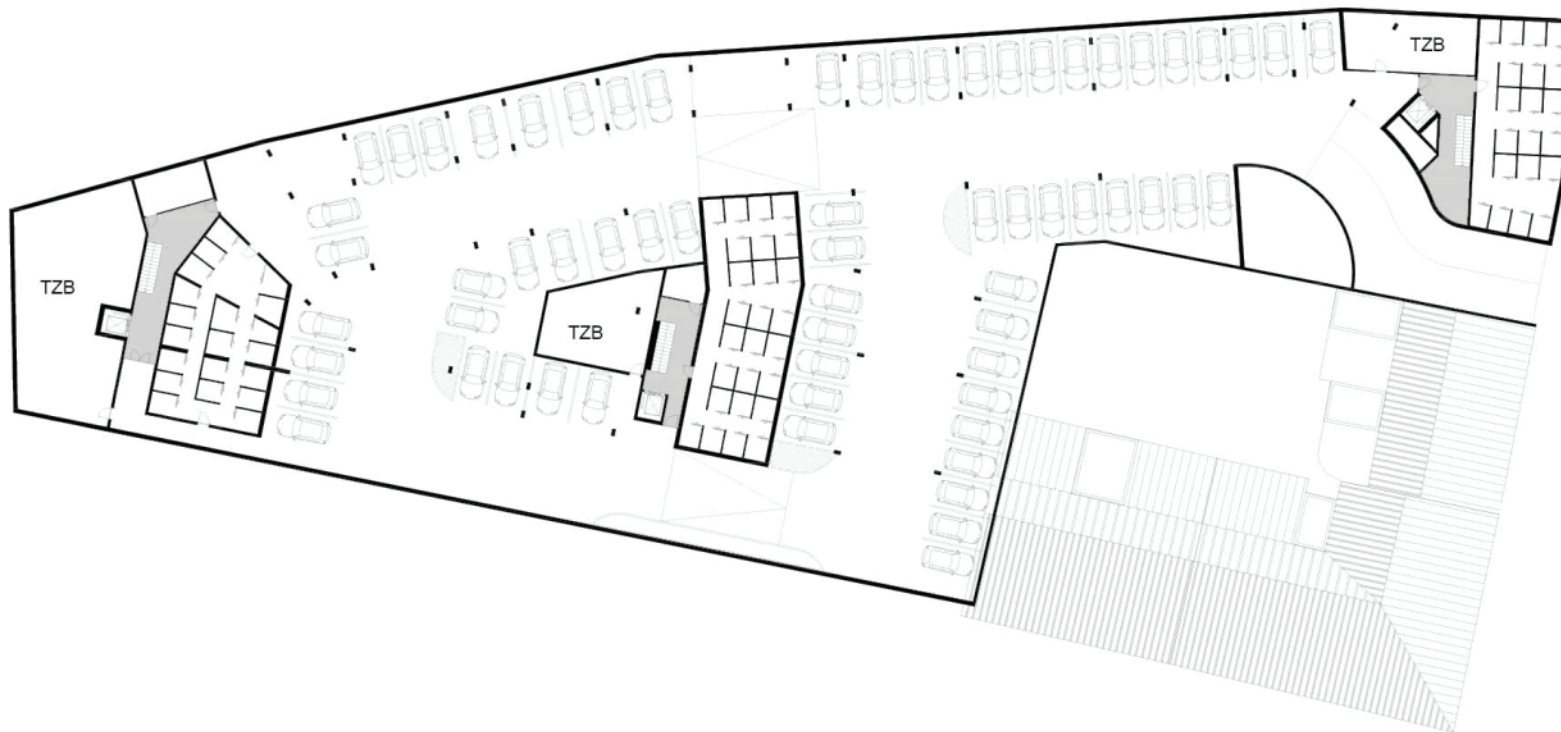
STOP

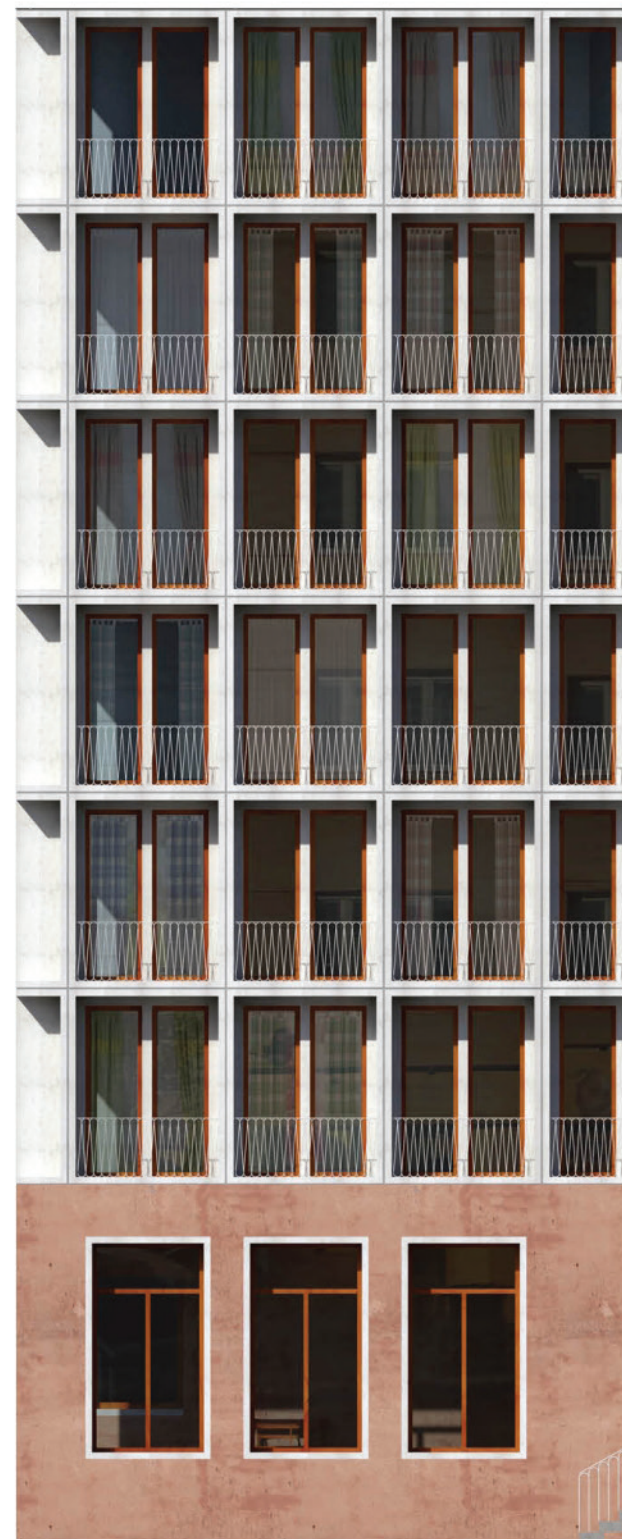






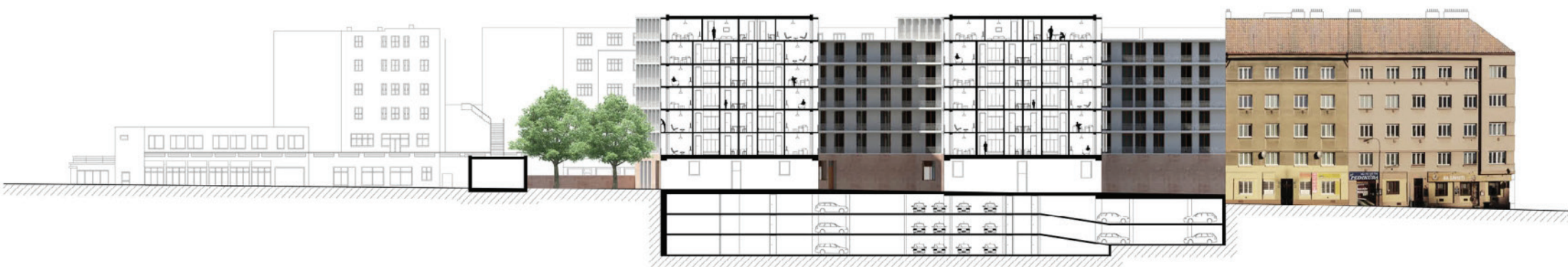


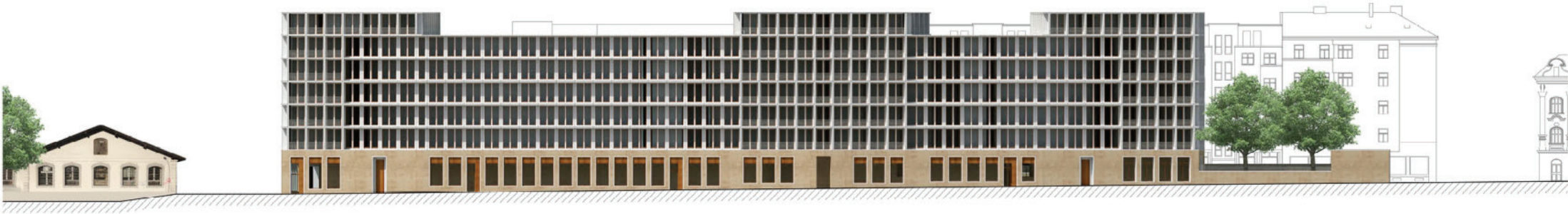




detail fasády od parteru k římsě

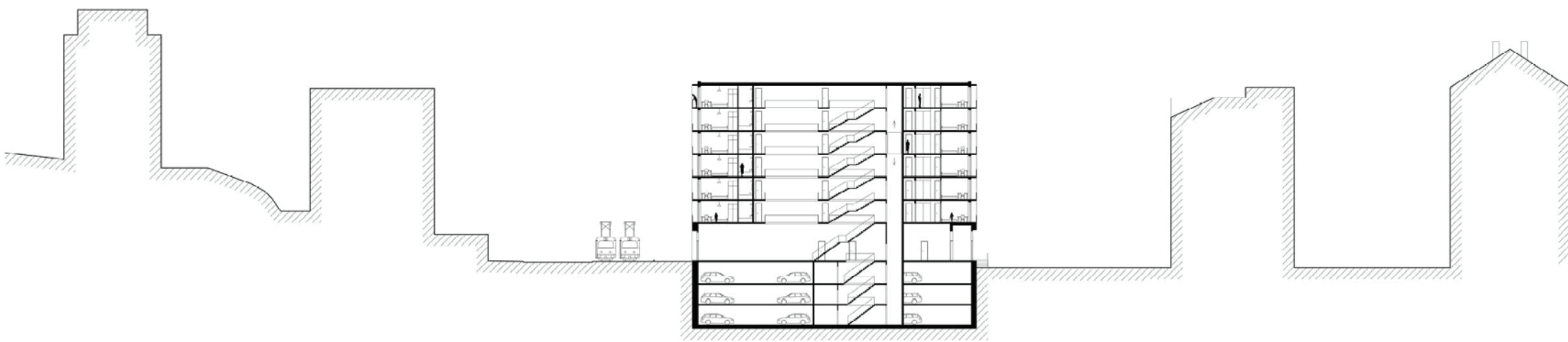


















<i>Plochy</i>	
HPP byty (včetně balkonů a teras)	11 965 m ²
HPP komunikace patřící k bydlení	1 504 m ²
HPP Součet byty + komunikace	13 469 m ²
HPP komerční parter	1 058 m ²
HPP garáže a zázemí domu	7 470 m ²
Celkový součet HPP	21 997 m²

<i>Kubatury</i>	
byty a komunikace	41 753 m ³
komerční parter	4 761 m ³
garáže	18 675 m ³
celkový součet kubatura	65 189 m³

<i>Počet bytů</i>	garsonka	1 ložnice	2 ložnice	3 ložnice	4 ložnice	celkem
počet	24	20	53	35	12	144
procentuální podíl	16,66%	13,88%	36,81%	24,31%	8,33%	

autor projektu: Vít Holý
 vedoucí práce: Ing. arch. Michal Kuzemský
 oponent: MgA. Marcela Steinbachová
 ústav: Urbanismu
 název práce: Bytový dům Plzeňská
 ročník: 2015/2016
 semestr: zimní