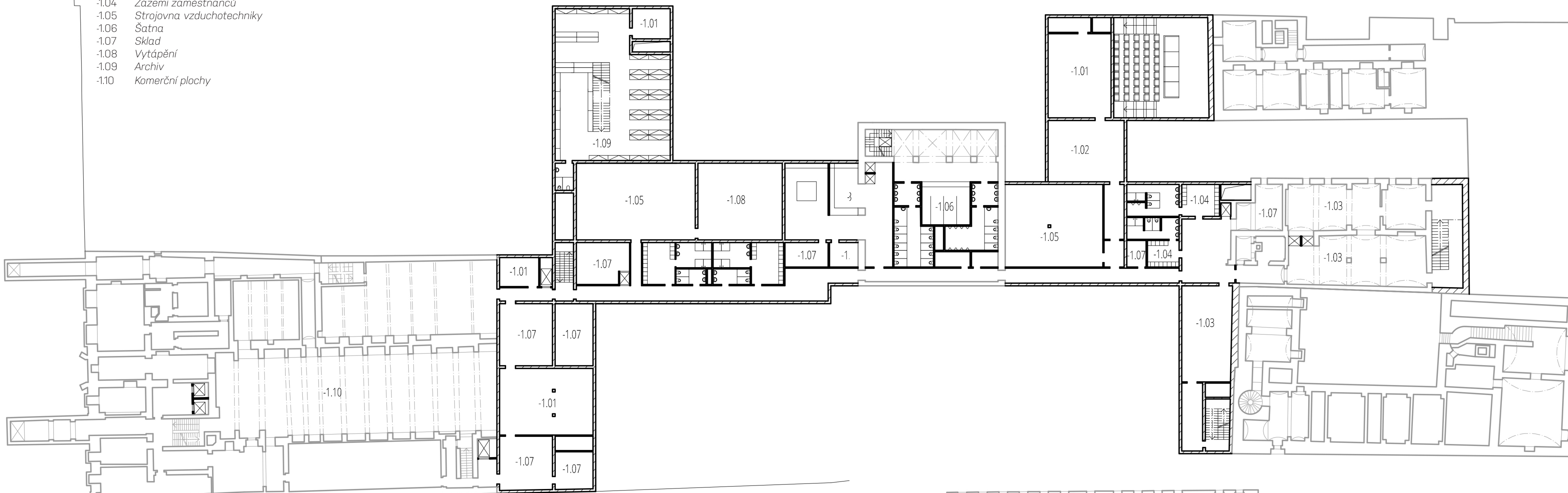
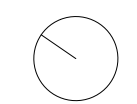


Schéma návrhu.

- 1.01 Technická místnost
- 1.02 Strojovna chlazení
- 1.03 Kuchyně, zázemí restaurace
- 1.04 Zázemí zaměstnanců
- 1.05 Strojovna vzduchotechniky
- 1.06 Šatna
- 1.07 Sklad
- 1.08 Vytápění
- 1.09 Archiv
- 1.10 Komerční plochy



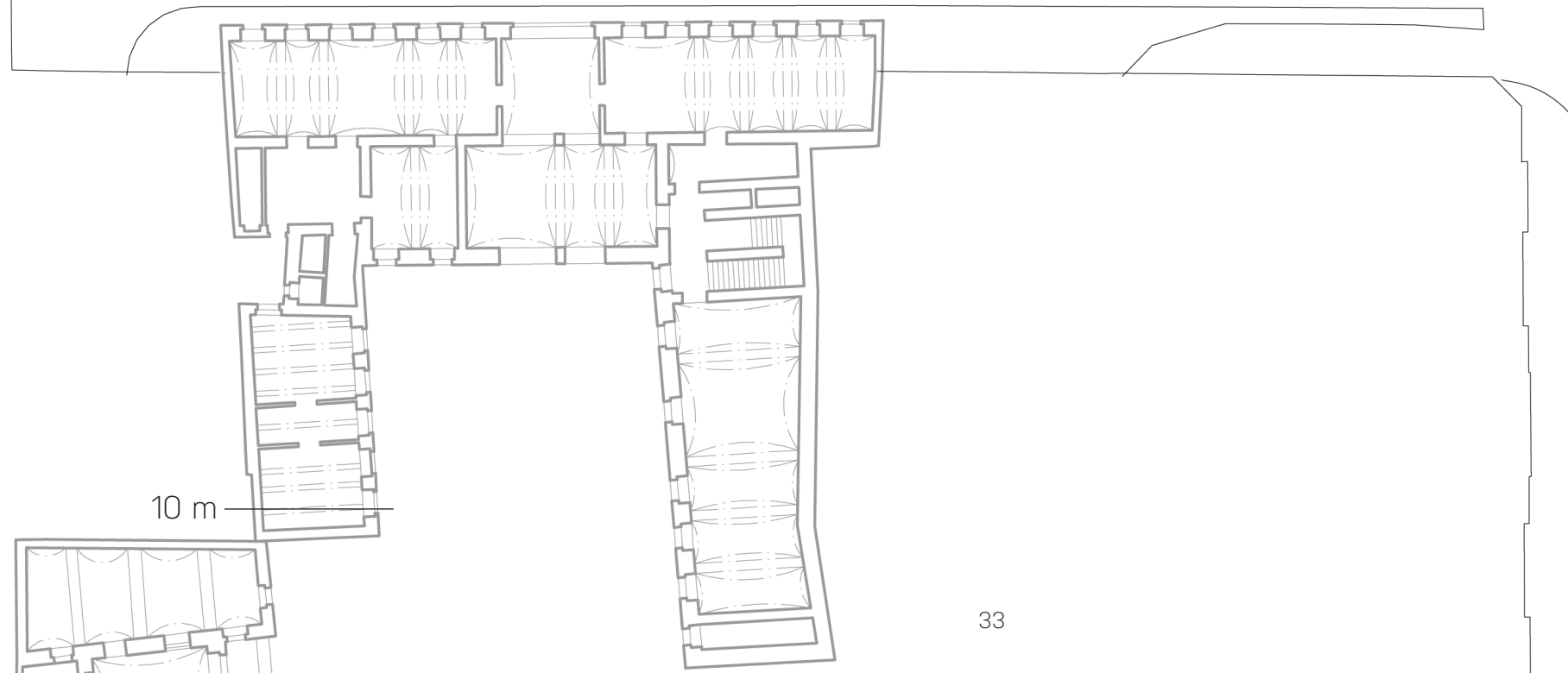
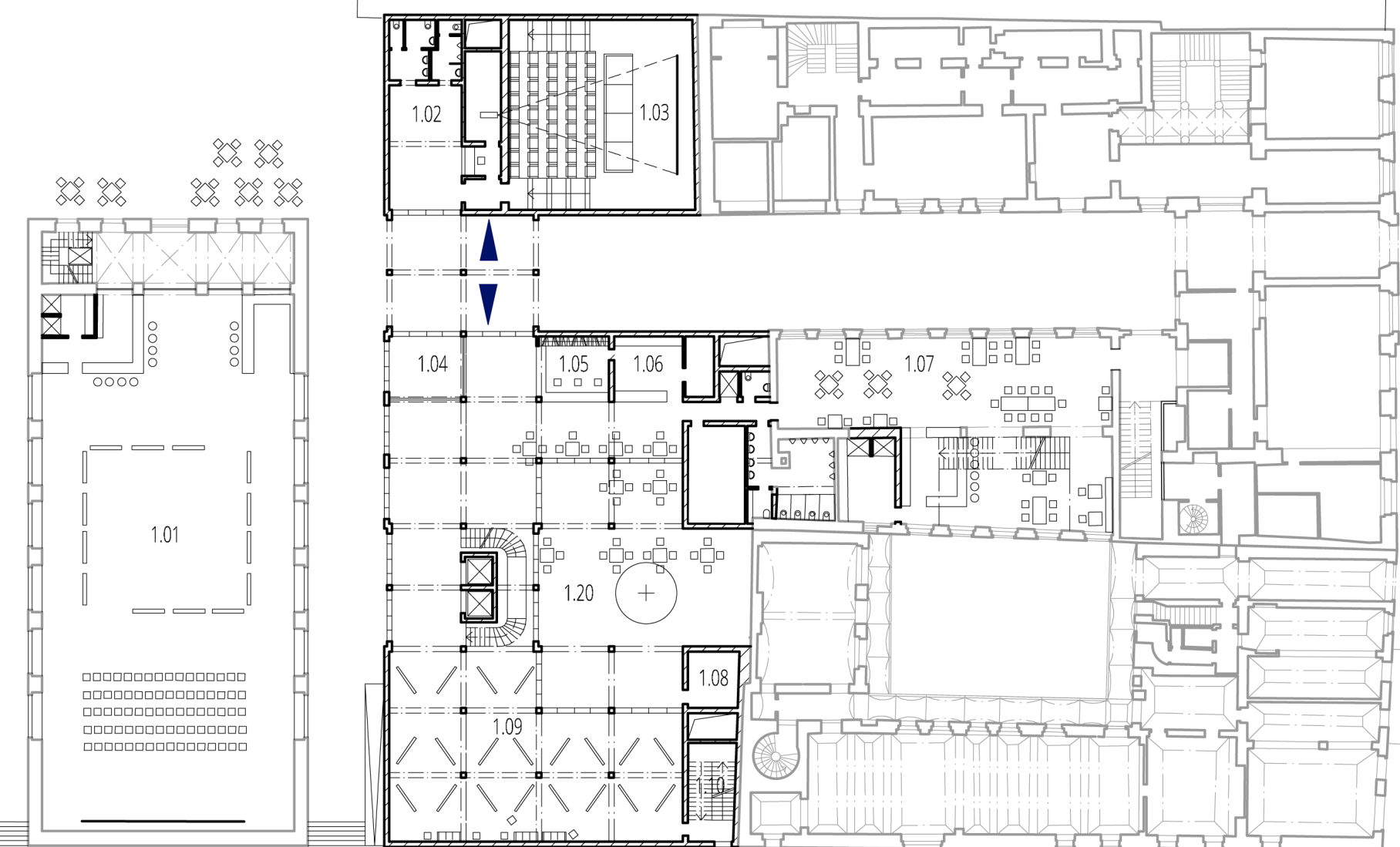
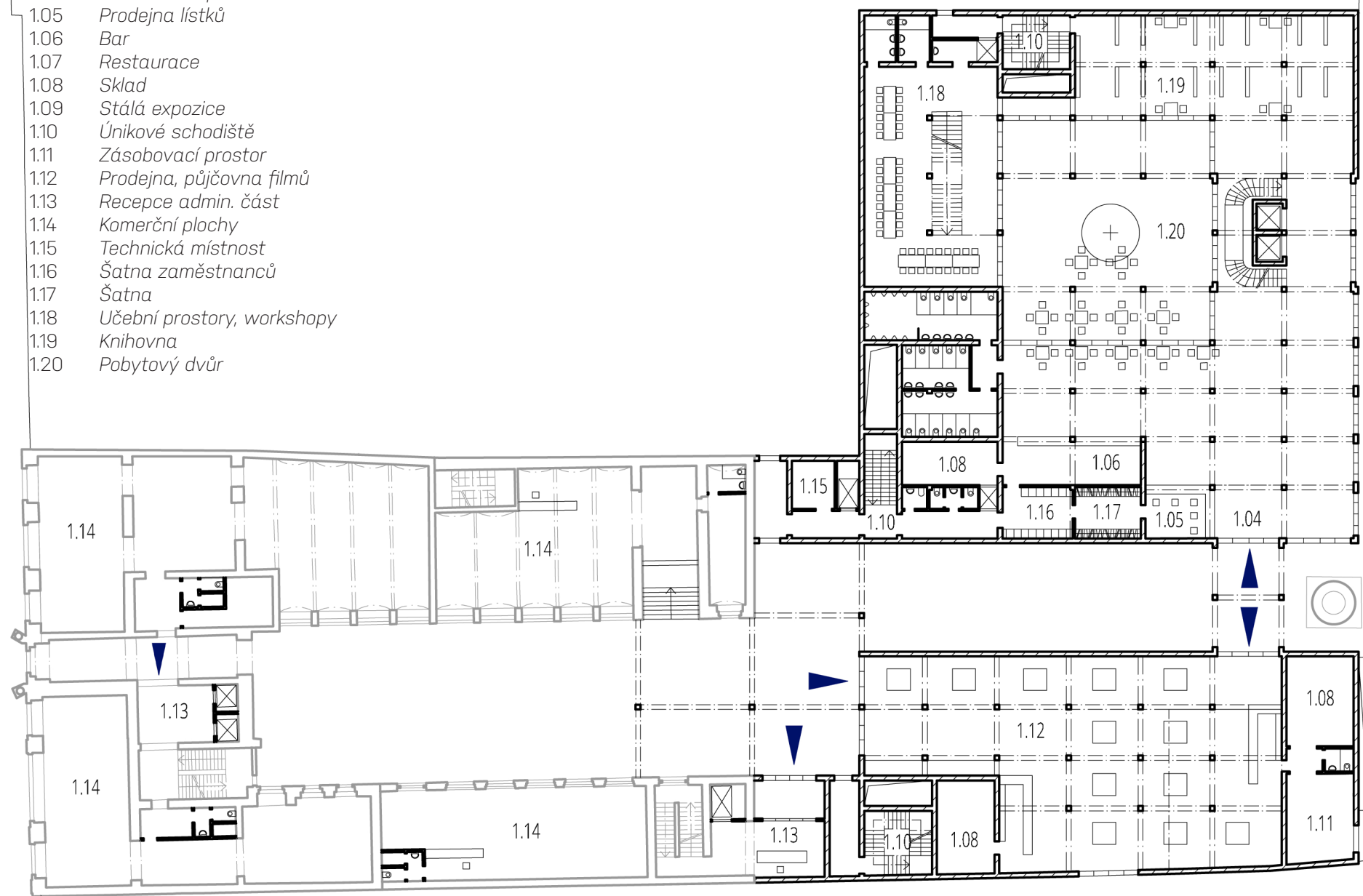
Václavské náměstí

Panská

10 m

Půdorys 1pp.

- 1.01 Foyer / dočasné výstavy
- 1.02 Předsálí
- 1.03 Kinosál pro 53 osob
- 1.04 Zádveň vstupu
- 1.05 Prodejna lístků
- 1.06 Bar
- 1.07 Restaurace
- 1.08 Sklad
- 1.09 Stálá expozice
- 1.10 Únikové schodiště
- 1.11 Zásobovací prostor
- 1.12 Prodejna, půjčovna filmů
- 1.13 Recepce admin. část
- 1.14 Komerční plochy
- 1.15 Technická místnost
- 1.16 Šatna zaměstnanců
- 1.17 Šatna
- 1.18 Učební prostory, workshopy
- 1.19 Knihovna
- 1.20 Pobytový dvůr

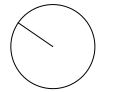
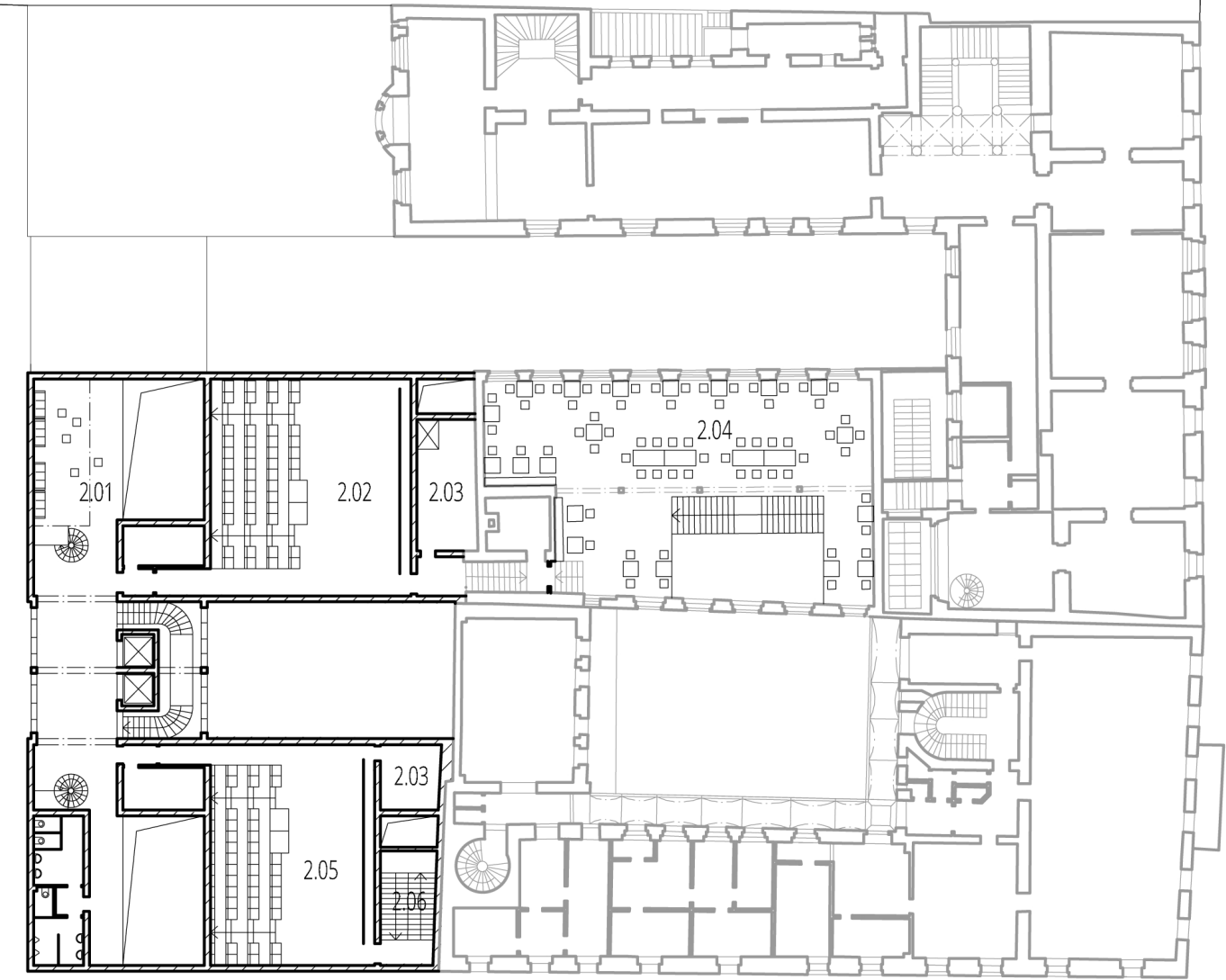
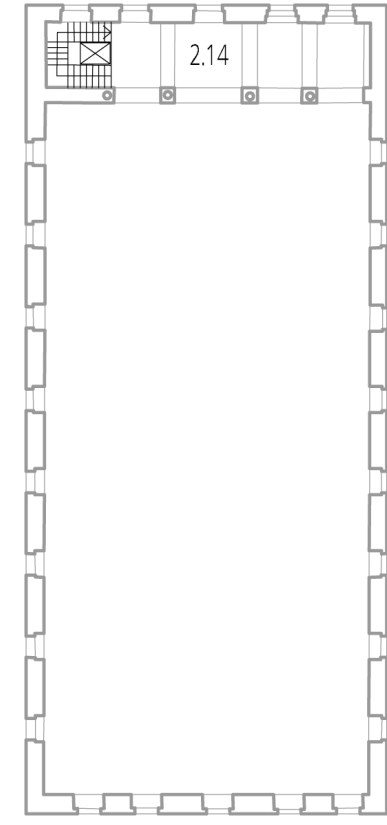


Václavské náměstí

Panská

Půdorys 1np.

- 2.01 *Odpočinková zóna*
- 2.02 *Kinosál pro 138 osob*
- 2.03 *Úklidová místnost*
- 2.04 *Restaurace*
- 2.05 *Kinosál pro 123 osob*
- 2.06 *Únikové schodiště*
- 2.07 *Kinosál pro 216 osob*
- 2.08 *Zasedací místnost*
- 2.09 *Kanceláře*
- 2.10 *Kinosál pro 321 osob*
- 2.11 *Studovna*
- 2.12 *Sklad*
- 2.13 *Kinosál pro 107 osob*
- 2.14 *Balkon*



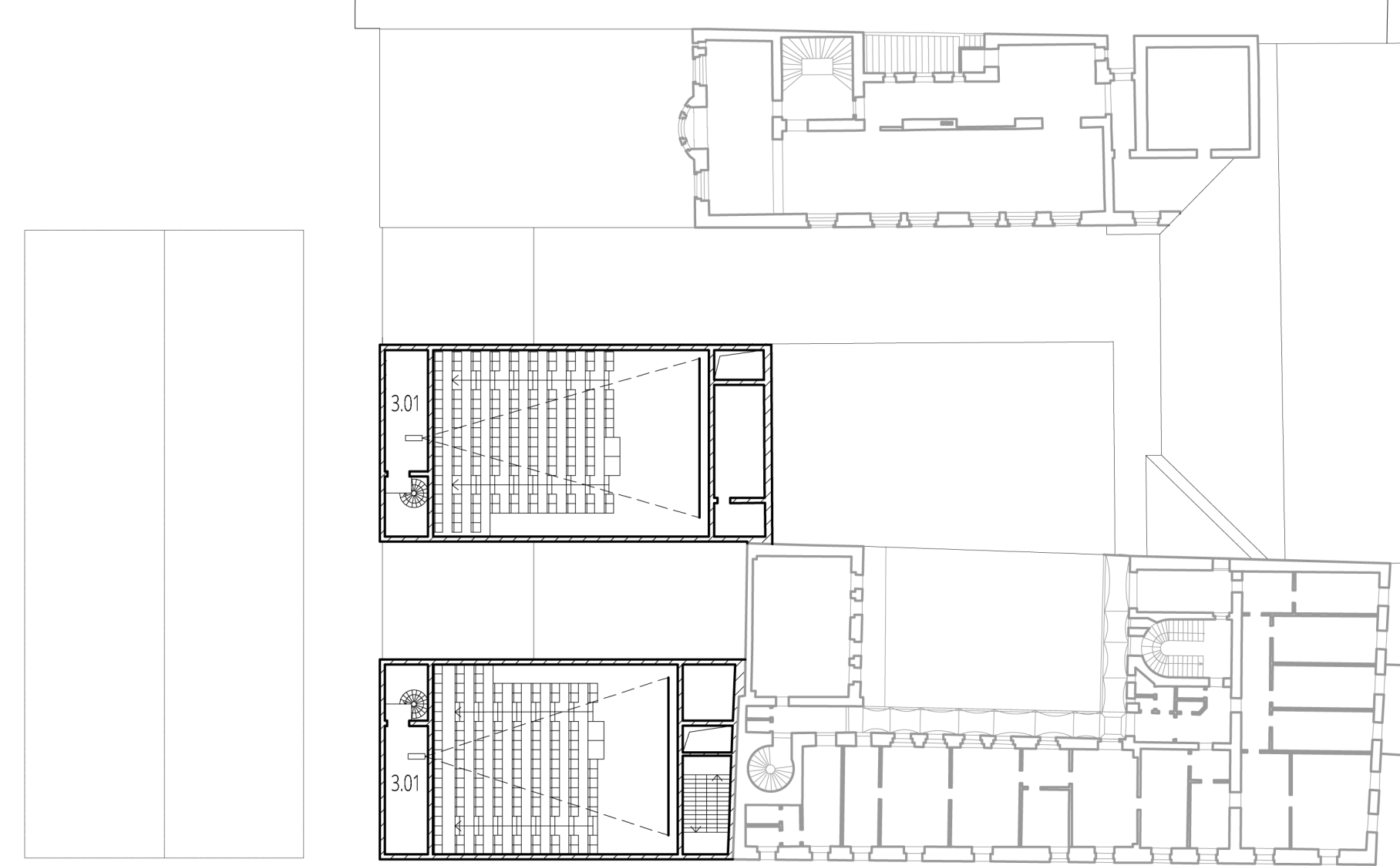
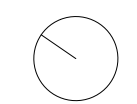
Václavské náměstí

Panská

10 m

Půdorys 2np.

- 3.01 Promítárna
- 3.02 Zasedací místnost
- 3.03 Kanceláře
- 3.04 Únikové schodiště



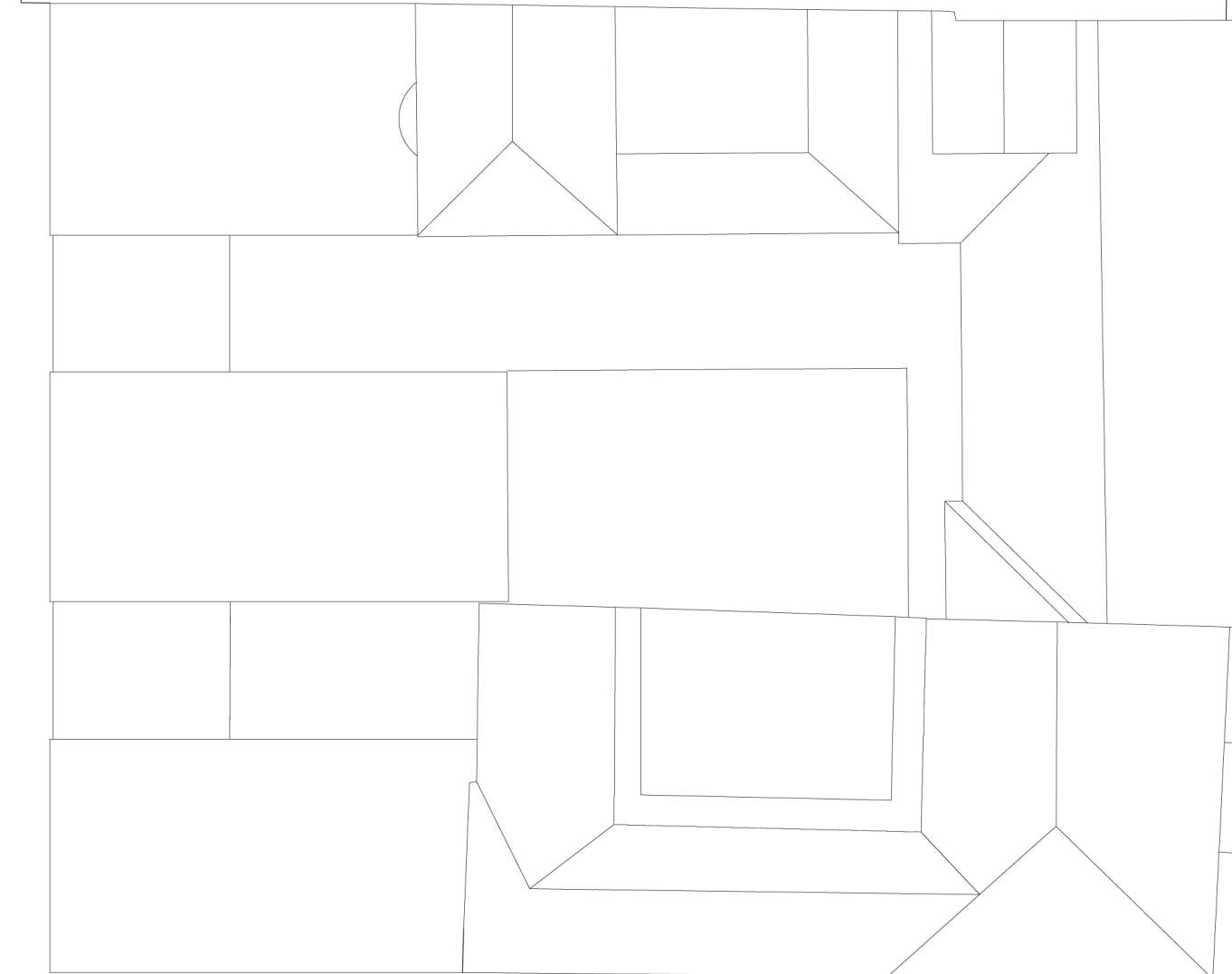
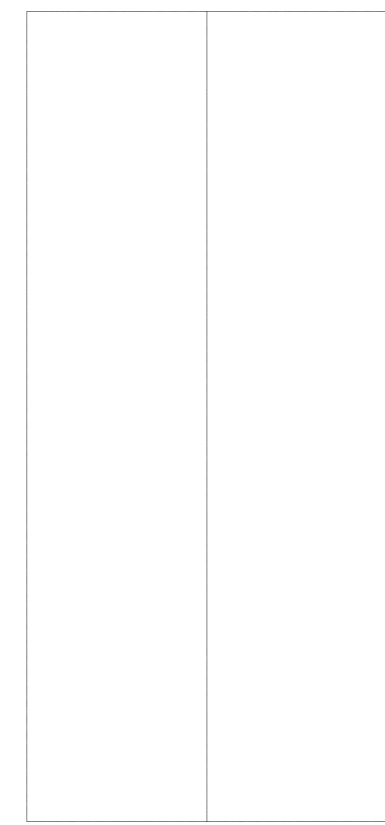
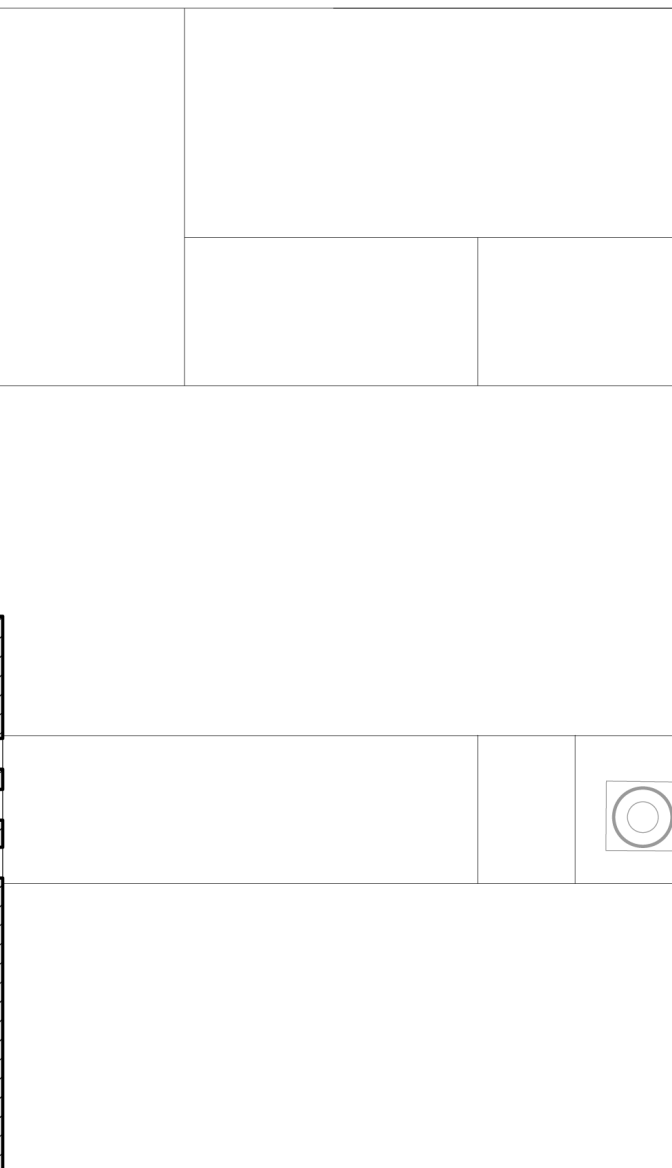
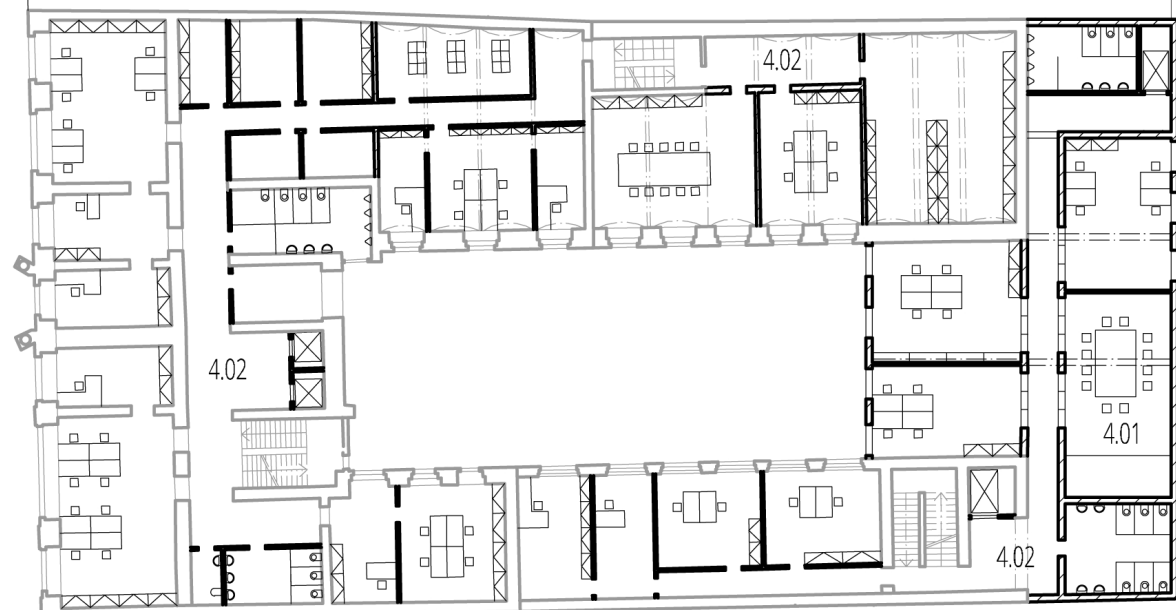
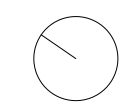
Václavské náměstí

Panská

10 m

Půdorys 3np.

4.01 Zasedací místnost
4.02 Kanceláře



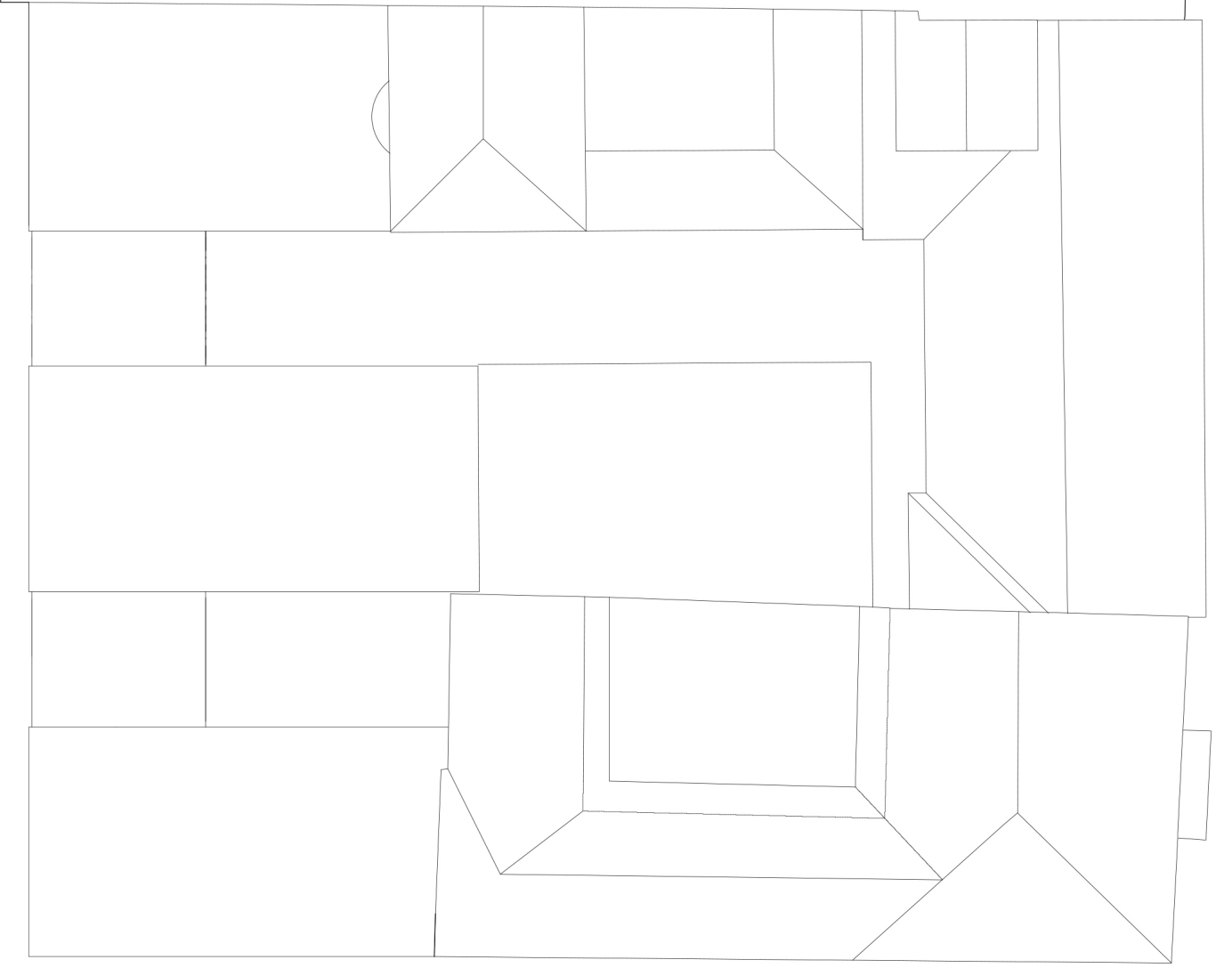
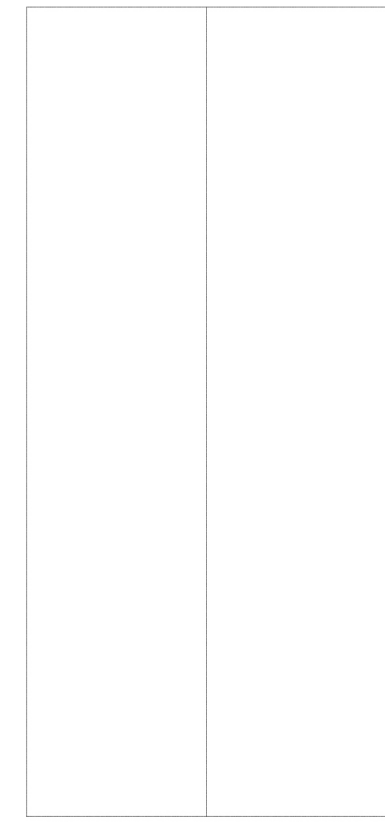
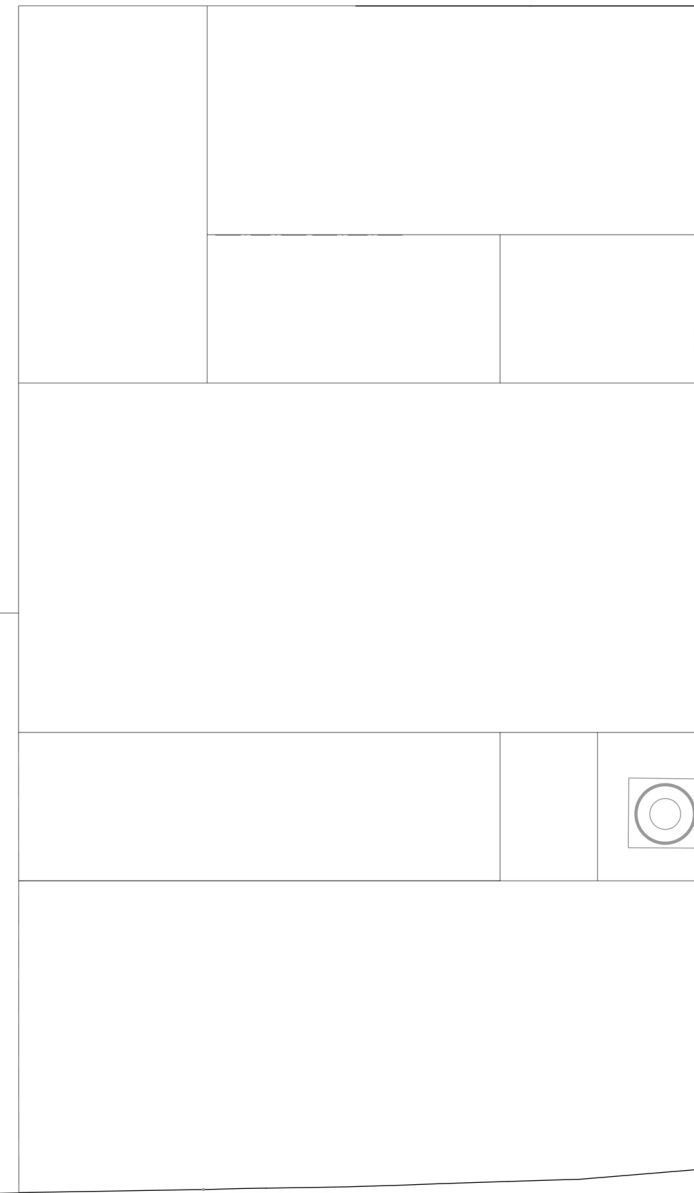
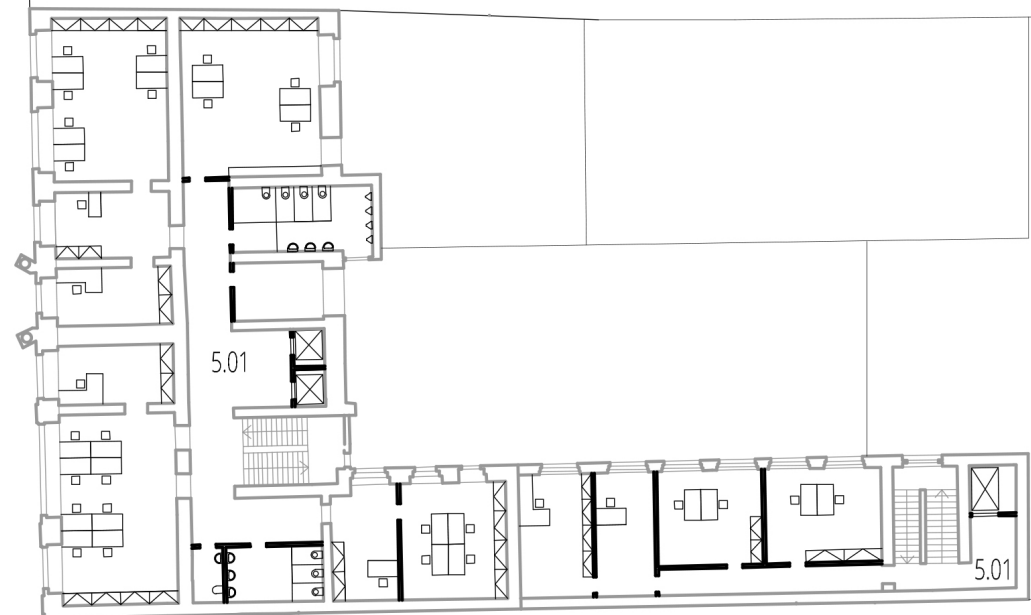
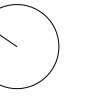
Václavské náměstí

Panská

Půdorys 4np.

10 m

5.01 Kanceláře



Václavské náměstí

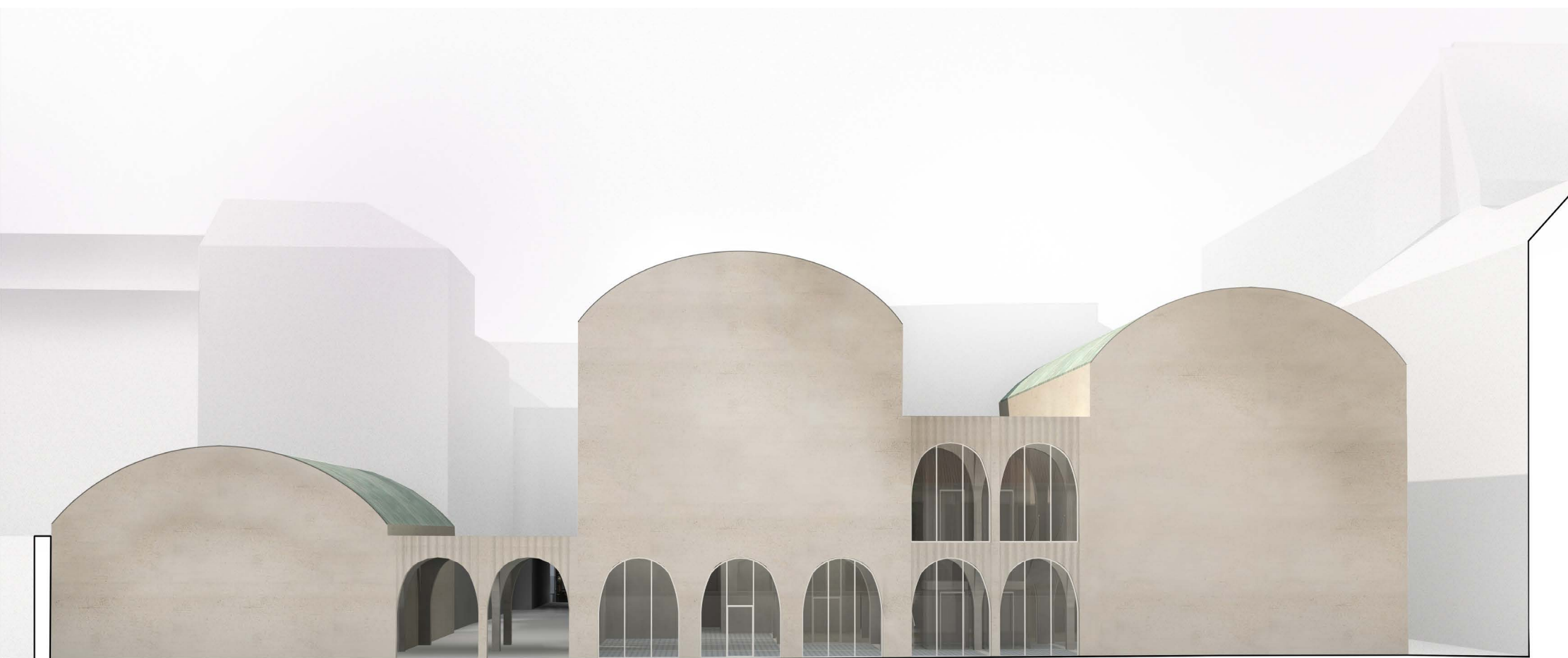
Panská

Půdorys 5np

40

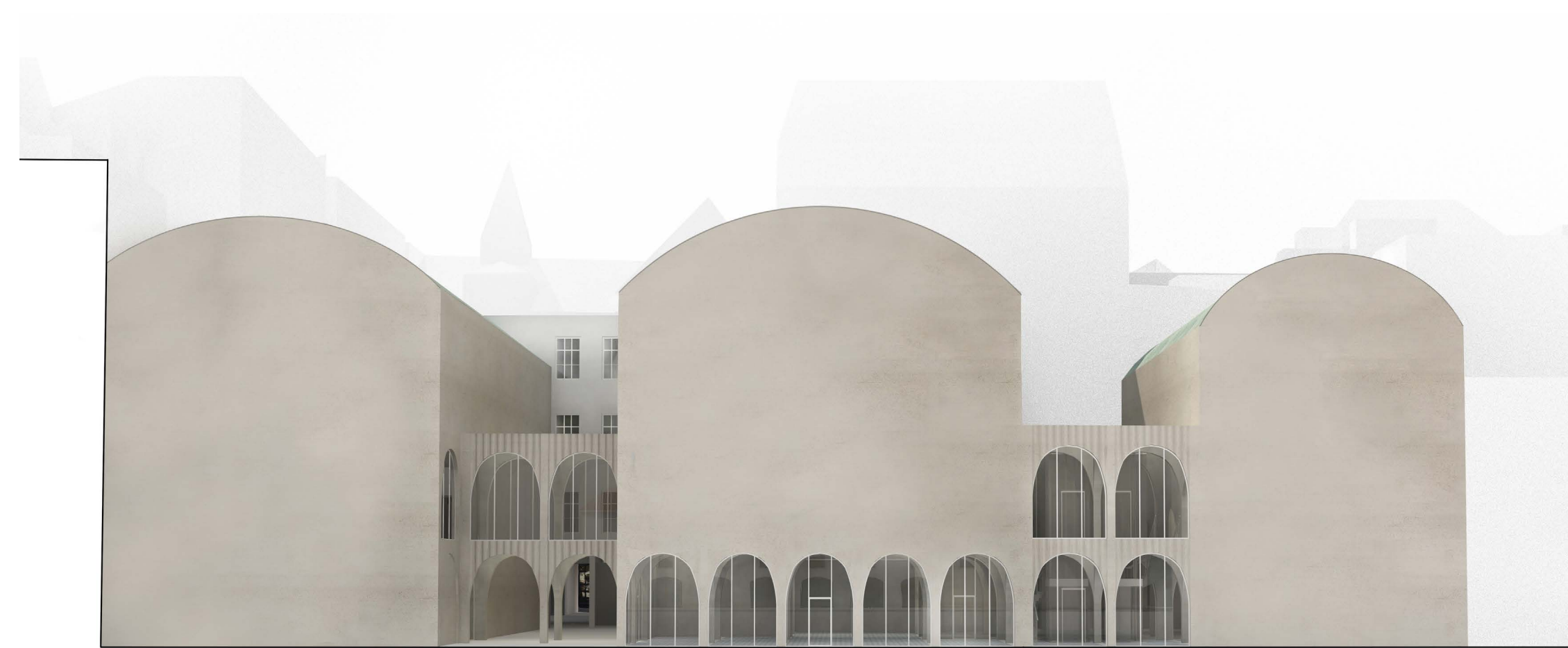
10 m

41



10 m

Pohled směrem k Panské ulici.



10 m

Pohled směrem k Václavskému náměstí.



Jindřišská

V Cípu

+36,000

+4,500
+0,000

Na Příkopěch

10 m

Příčný řez.



Václavské náměstí

Panská

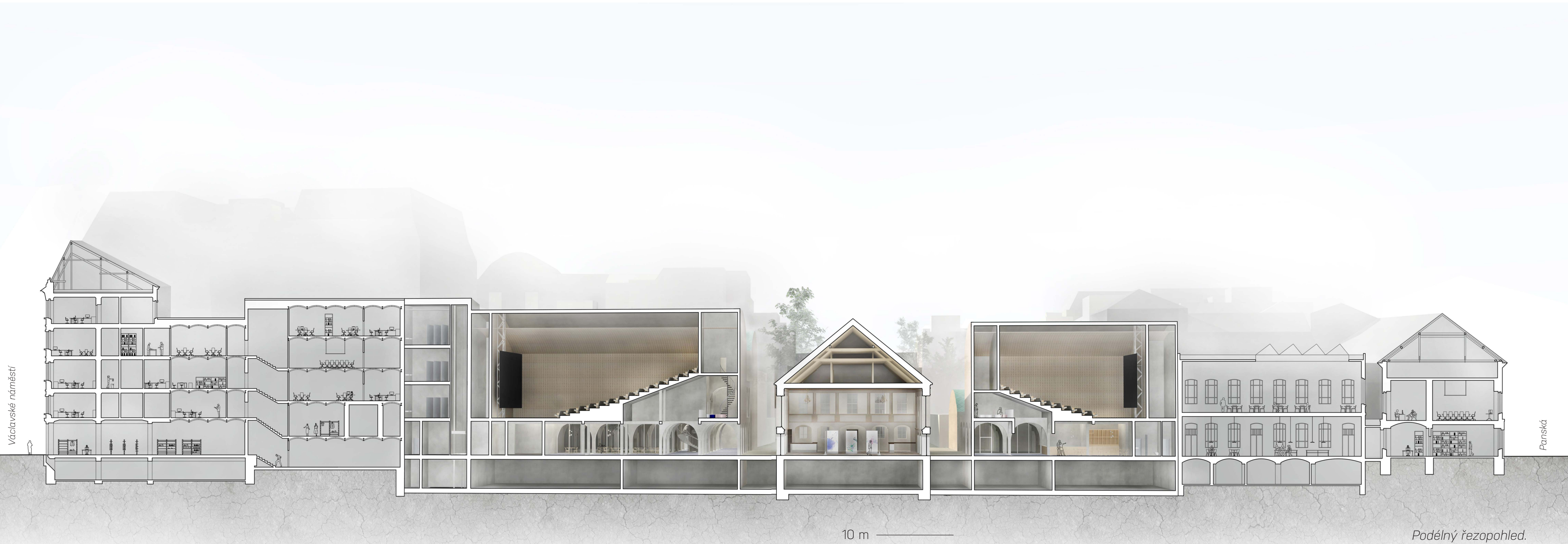
+4,500

+0,000

-3,100

10 m

Podélný řez.









Zastřešení
měděná plechová krytina

Obvodové zdi
Hrubá probarvená vápenná omítka
rovný povrch

Obvodové zdi
Hrubá probarvená vápenná omítka
vertikálně profilovaný povrch



5 m

Detail fasády.

Závěr.

Literatura a ostatní zdroje.

Zbyšek Stýblo, *Prostory pro filmovou projekci*, ČVUT v Praze 2014

Růžena Bařková a kolektiv, *Umělecké památky Prahy*, academia Praha 1998

Kateřina Bečková, *Zmizelá Praha Nové Město*, Schola ludus-pragensia, Praha 1998

Miroslav, Jaroslav Čvančara, *Zaniklý svět stříbrných pláten*, Academia Praha 2011

Antonín Krasický a kolektiv, *Občanské stavby II*, SNTL, 1989, 234 s.

ČSN 73 5245 : *Kulturní objekty s hledišťem podmínky viditelnosti*, Praha 1988

Články z věštníku *Za starou Prahu*, 1/2014

<http://www.csfd.cz>

<http://www.digitalnikino.cz>

<http://www.google.cz/maps>

<http://www.geoportál.cz>

<http://www.artslexikon.cz>

Děkuji Borisu Redčenkovi a Vítězslavu Dandovi za odborné vedení práce, rodině a přátelům za pomoc a podporu.

