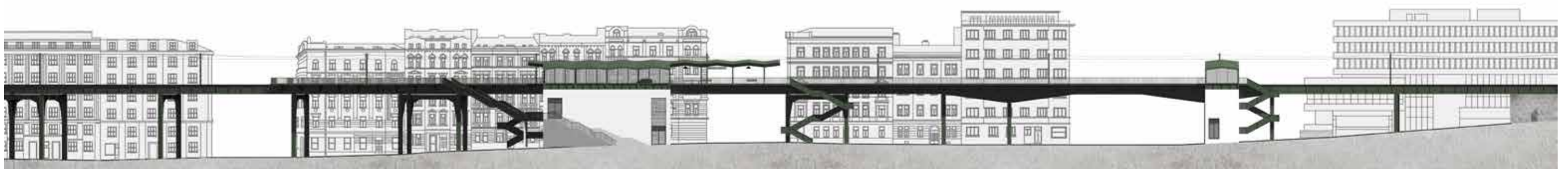


**zastávka praha výstaviště | ondřej hart | Is2016**



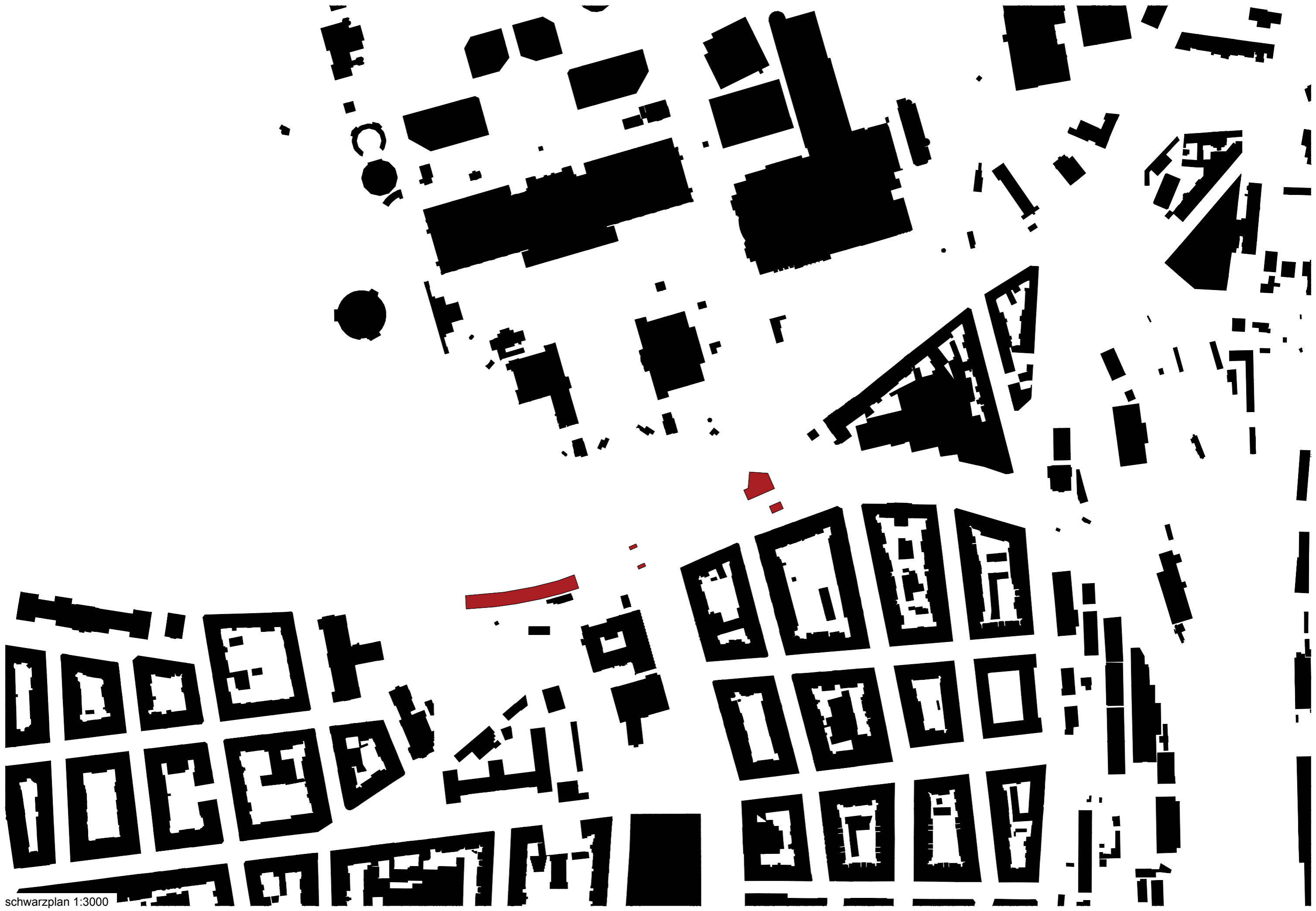
**Rád bych poděkoval Michalovi Kuzemskému a Ondřejovi Synkovi za odborné vedení, za pomoc a rady při zpracování této práce.**

**Nádraží jako typologická kategorie postupně mizí z povědomí architektury. Historické budovy chátrají, nové není třeba stavět. Potřebám dnešní doby lépe vyhovuje utilitární zastávka. V pražských Holešovicích se však setkává účelnost a lapidárnost zastávky s exkluzivním umístěním v sousedství Veletržního paláce a Královské obory.**









Bustěhradská dráha byla jednou z nejstarších železničních společností na našem území. Její dráha spojovala průmyslové oblasti severozápadních Čech, Kladno a Prahu. Její někdejší lesk již notně zešedl. Některé úseky zestátněné železnice stále fungují, některé postupně zarůstají.

Jedním z pozapomenutých úseků je trať z pražského Masarykova nádraží do Kladna. Dráha má projít výraznou modernizací. Bude dvojkolejná, s odbočkou na Letiště Václava Havla. Zastávka Praha Výstaviště je jednou z velmi mála nově zřízených. Z dopravního pohledu je její umístění poněkud nesmyslné. Netvoří žádný významný přestupní bod na jiné druhy dopravy a navíc leží v těsné blízkosti mnohem lépe situované stanice Praha Bubny.

Trať zde odděluje dva světy. Pevné a pravidelné bloky Holešovic od velkolepé kompozice Průmyslového paláce a volně plynoucí Královské obory. Těžko lze chápat Stromovku a Výstaviště odděleně. Tvoří jeden celek podobným způsobem jako zámek a zámecký park. Pevně symetrická kompozice výstaviště plynule přechází v pečlivou napodobeninu krajiny. Drobnější, soliterní stavby (planetárium, Maroldovo panorama) pak působí jako altány. Dříve bariéra dráhy zabránila rozliti Holešovic směrem na sever a pomohla tak vytvořit prostor pro výstavní areál. Dnes naopak brání v jeho dostupnosti a v hledání jeho dalšího využití.

V kontrastu s význačností místa stojí funkce zastávky. Už dávno není třeba budovat velké, honosné nádražní budovy, chybí náplň. Význam železnice se změnil. Kdysi spojovala lidi se světem, dnes je dopravuje do práce. Zastávka je místem, kde zastavuje vlak.

Nádraží Praha Bubny, dříve vytižený nákladní uzel, je dnes jedním z největších pražských brownfieldů. Podoba budoucího rozvoje sice stále není definována, ale je jisté že zde jednou vznikne nová čtvrť.

Stávající železniční násep nahrazují subtilní ocelovou estakádou s nástupištěm. Ta je doplněna objektem zastávky, dvěma výtahovými věžemi a několika venkovními schodišti.

Frekventovanou ulici U Výstaviště slučují se Strojnickou a přesouvám pod viadukt. Prostor mezi Výstavištěm a Strojnickou je vyrovnán do jedné úrovně a vydlážděn. Chodec se zde potkává pouze s tramvají. Ze Strojnické vytvářím široký bulvár spojující budoucí čtvrť kolem Bubenského nádraží a Stromovku, který umožní pohodlnou cestu obyvatelům Bubnů za odpočinkem do parku. Skladbu povrchů a cest jsem navrhl tak, aby vyhovovala co nejširšímu spektru aktivit provozovaných v oboře. Úroveň kolejí vůči ulici jsem zvýšil oproti dnešnímu stavu o 8 metrů. Most tak získal proporce kolonády a stal se zastřešenou ulicí.

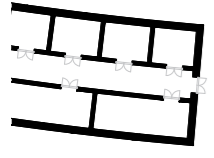
Budova zastávky je rozdělena do dvou objektů po každé straně mostu, propojených uzavřenou chodbou. Hlavní z nich je prostornou hala s eskalátory, výtahy a nejnútnejším zázemím, umístěnou do předprostoru Výstaviště. K němu se obrací širokým venkovním schodištěm a tvoří „tribunu“ s výhledem. Další výtahy se nachází u Stromovky ve dvou výtahových věžích.

Budova zastávky i výtahové věže jsou betonové, bíle omítnuté. Konstrukce mostu je převážně ocelová. Mostovku tvoří dva podélné svařované I nosníky, které jsou v dolním líci spojeny spřaženou ocelobetonovou deskou. Na ní spočívá štěrkové lože a kolejový svršek. Nástupiště je vynášeno ocelovými konzolami po obou stranách mostu. Sloupy jsou pro zajištění dostatečné tuhosti spojeny do rámu.

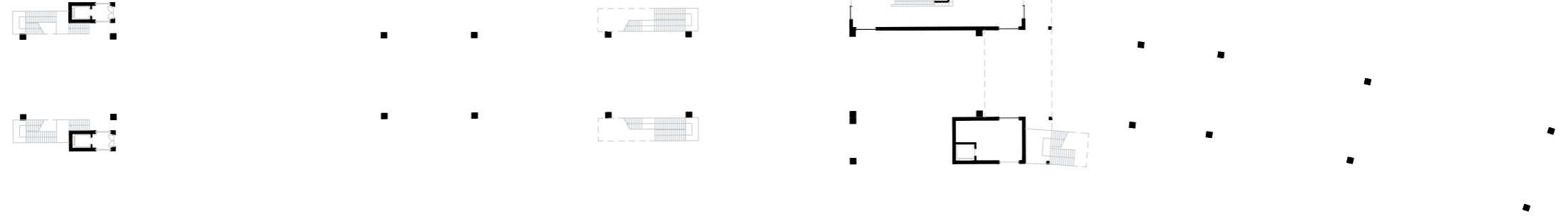








přízemí 1:800



1. patro 1:800

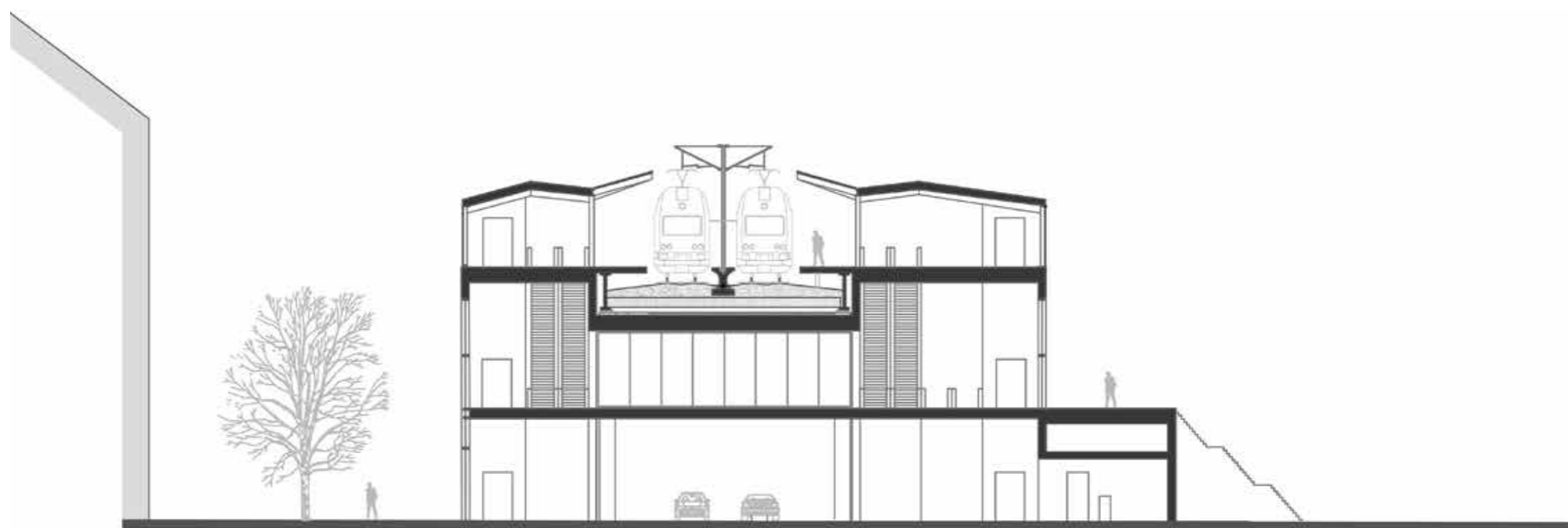


2. patro 1:800

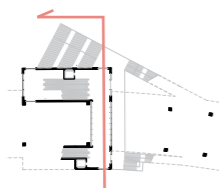




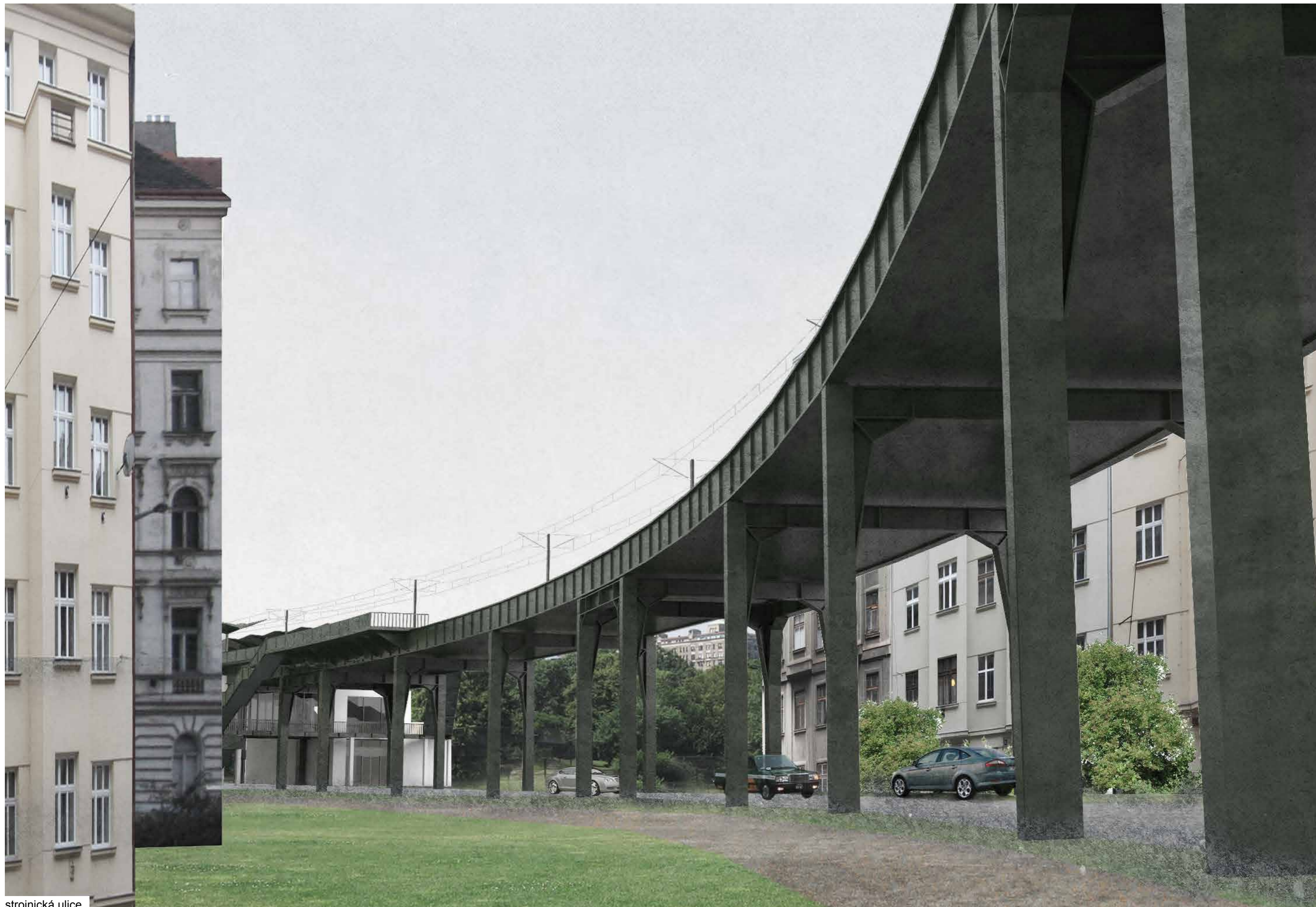
perspektiva od průmyslového paláce



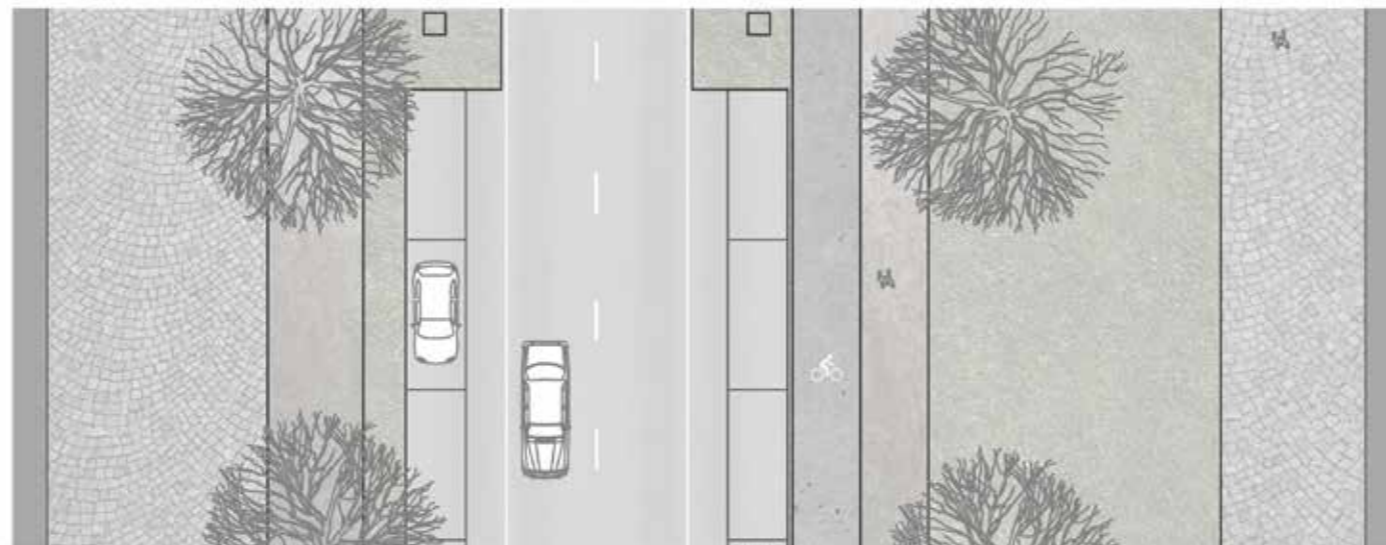
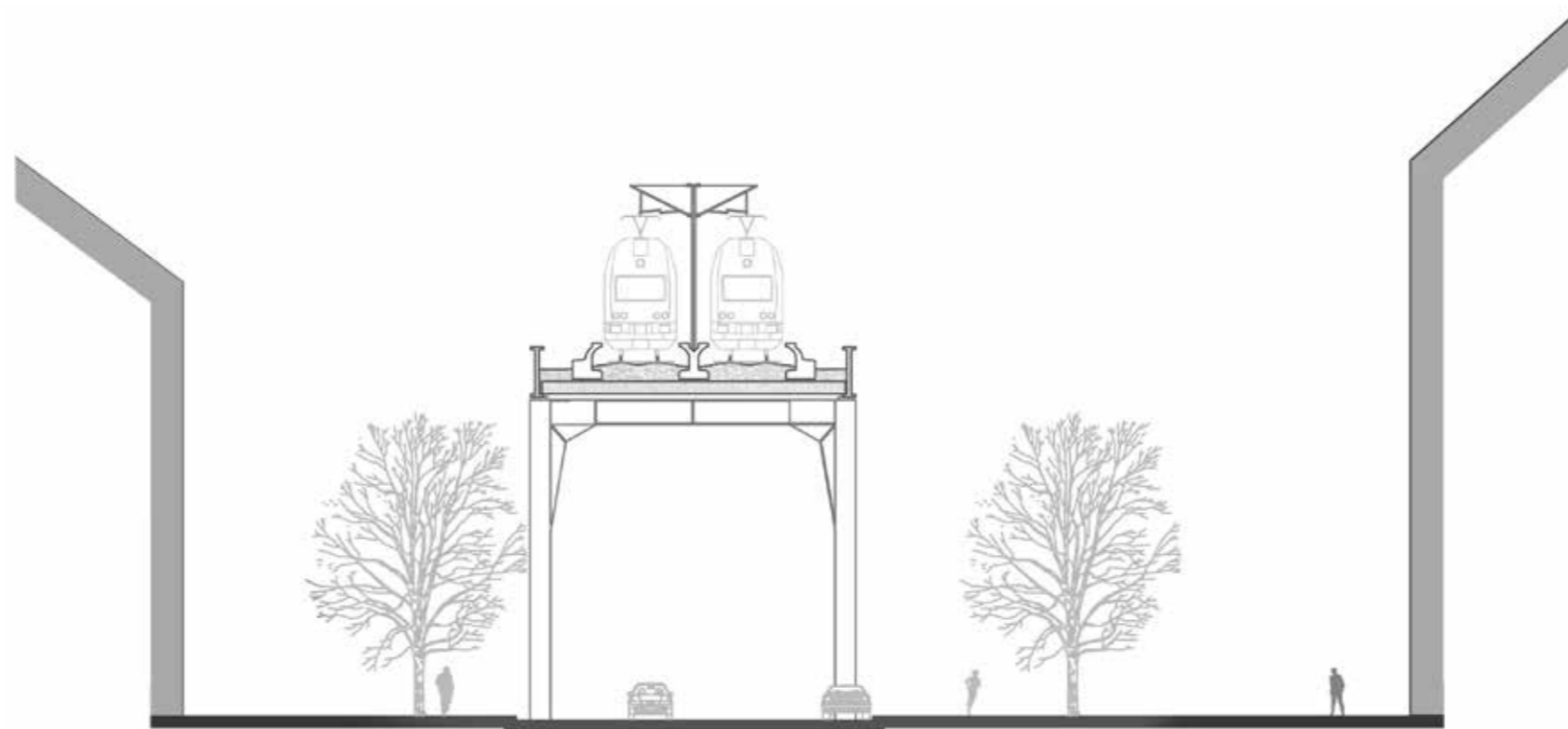
příčný řez stanicí







strojnická ulice



Profil Strojnické ulice









ulice dukelských hrdinů



