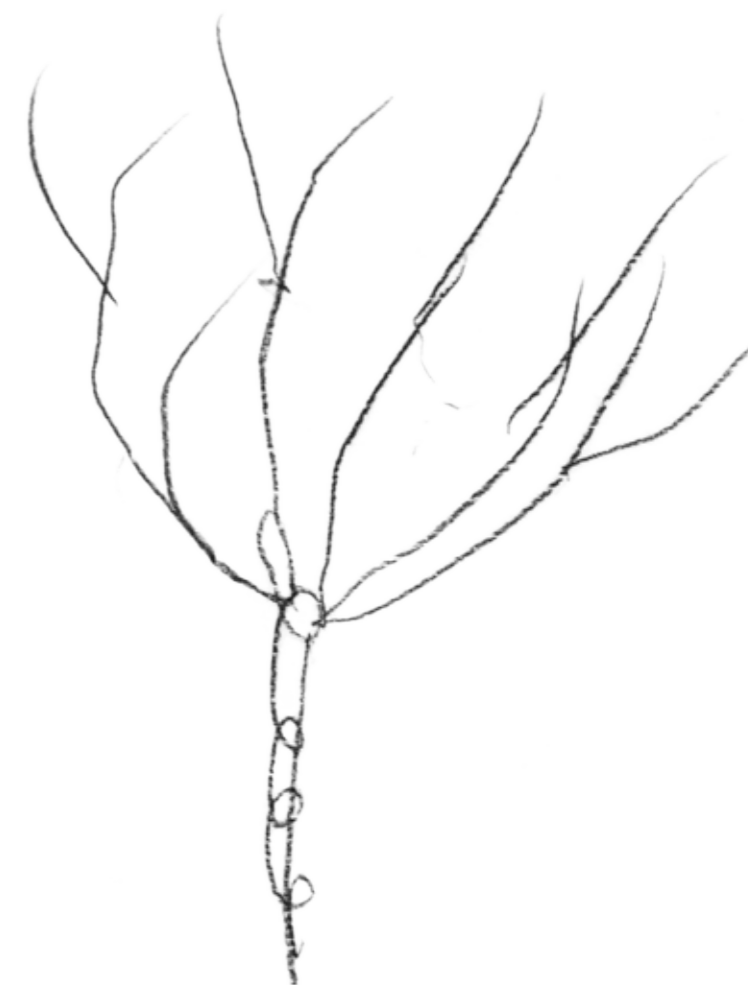


## **MĚSTSKÁ KNIHOVNA V KUTNÉ HOŘE**

DIPLOMOVÁ PRÁCE  
VERONIKA VŘEŠŤÁLOVÁ

ATELIÉR LÁBUS / ŠRÁMEK, FA ČVUT , LS 2016





# OBSAH

## I. ANALYTICKÁ ČÁST

**BIBLIOTECA JOAN OLIVER, BARCELONA**

*RCR ARQUITECTES*

**BIBLIOTECA AUGUSTÍ CENTELLES, BARCELONA**

*RAHOLA VIDAL ARQUITECTES*

**BIBLIOTECA SAGRADA FAMILIA, BARCELONA**

*RUISÁNCHEZ ARQUITECTES*

**BIBLIOTECA JAUME FUSTER, BARCELONA**

*JOSEP LINÀS*

**MĚSTSKÁ KNIHOVNA VIANA DO CASTELLO**

*ÁLVARO SIZA*

**MĚSTSKÁ KNIHOVNA V KÖPNICKU**

*BRUNO, FIORETTI A MÁRQUEZ architekti*

## II. STUDIE KNIHOVNY

ZDROJE INFORMACÍ



České vysoké učení technické v Praze, Fakulta architektury

**2/ ZADÁNÍ diplomové práce**

Mgr. program navazující

jméno a příjmení: Bc. Veronika Vřešťálová  
 datum narození: 1.7.1991  
 akademický rok / semestr: letní 2015/2016  
 obor: Architektura a urbanismus  
 ústav: Navrhování III  
 vedoucí diplomové práce: Prof. Ing. Arch. Ladislav Lábus  
 téma diplomové práce: Městská knihovna v Kutné Hoře  
 viz přihláška na DP

**zadání diplomové práce:**

1/ popis zadání projektu a očekávaného cíle řešení

Zadáním diplomové práce je studie městské knihovny v Kutné Hoře. Knihovna je navrhovaná pro cca 70 000 knihovních jednotek ve volném výběru a cca 55 000 ve skladu knihovny. Cílem diplomové práce je navrhnout kulturní zařízení, které bude otevřené veřejnosti pro trávení volného času, studium, vzdělávání a kulturní akce, které posvětlí své prostředí a obohatí kulturní život ve městě.

2/

Pro AU/ součástí zadání bude jasně a konkrétně specifikovaný stavební program  
 Pro D/ součástí zadání budou jasně a konkrétně specifikované jednotlivé fáze projektu, které jsou nezbytnou součástí řešení

Hlavní náplní DP je návrh hmoty, návaznosti na stávající urbanistickou strukturu, vnitřních dispozic a některých detailů. Knihovna obsahuje oddělení pro dospělé, oddělení pro děti, oddělení pro mládež, víceúčelový sál pro cca 80 osob, počítačovou učebnu s cca 15 místy a zázemí knihovny – prostory pro zaměstnance, sklad knihovního fondu, vědecká pracoviště a prostory pro administrativu.

3/ popis závěrečného výsledku, výstupy a měřítka zpracování

Architektonická studie městské knihovny  
 Širší vztahy 1:2000/ 1:5000  
 Situace 1:500/ 1:1000  
 Púdorysy, řezy, pohledy 1:50/ 1:100  
 Vizualizace


4/ seznam dalších dohodnutých částí projektu (model)

Model projektu  
 Portfolio  
 Poster  
 CD

Datum a podpis studenta

29. 2. 2016 Veronika Vřešťálová

Datum a podpis vedoucího DP



Datum a podpis děkana FA ČVUT



registrováno studijním oddělením dne

5. 8. 2016

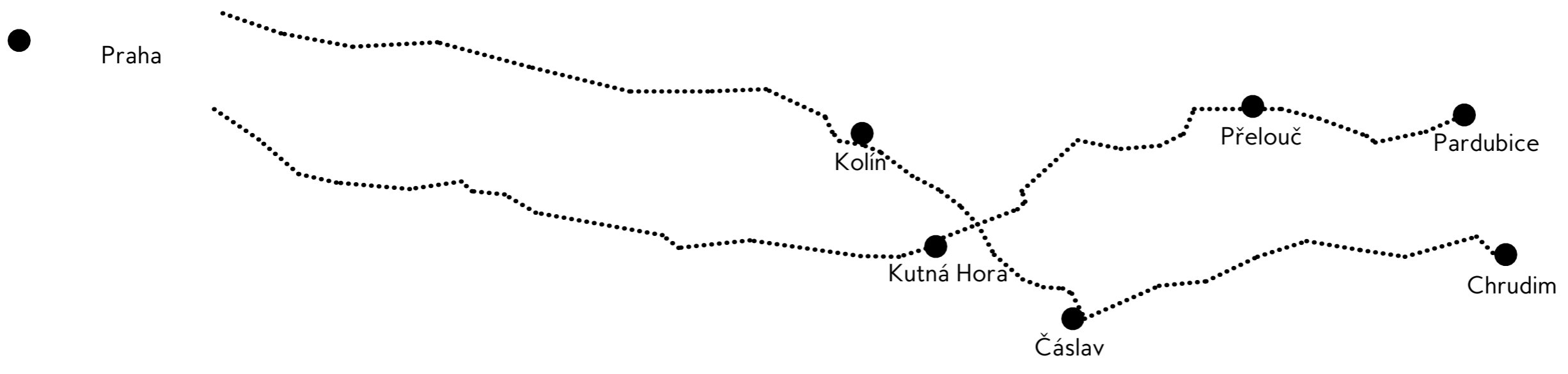
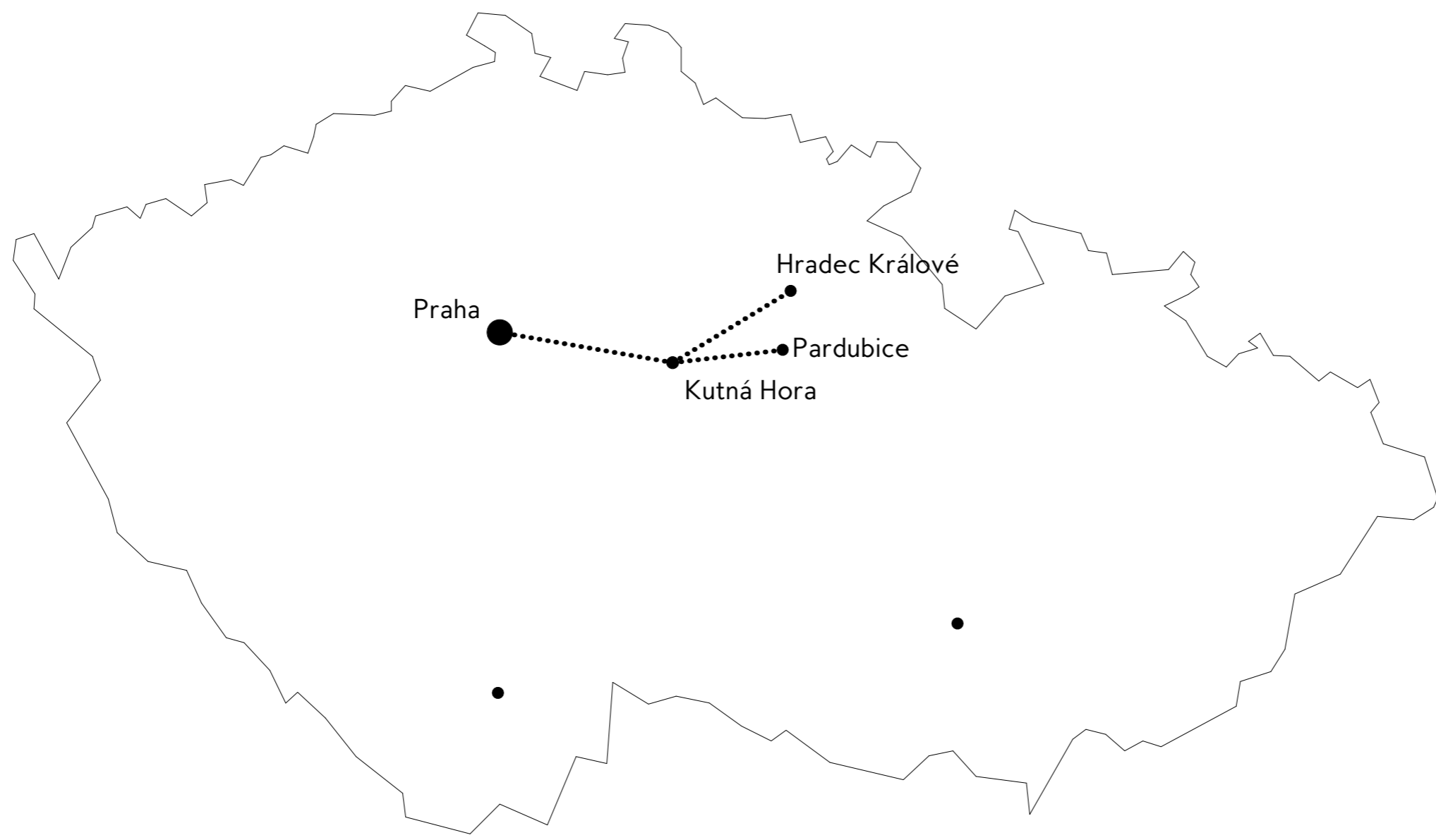




# **I. ANALYTICKÁ ČÁST**

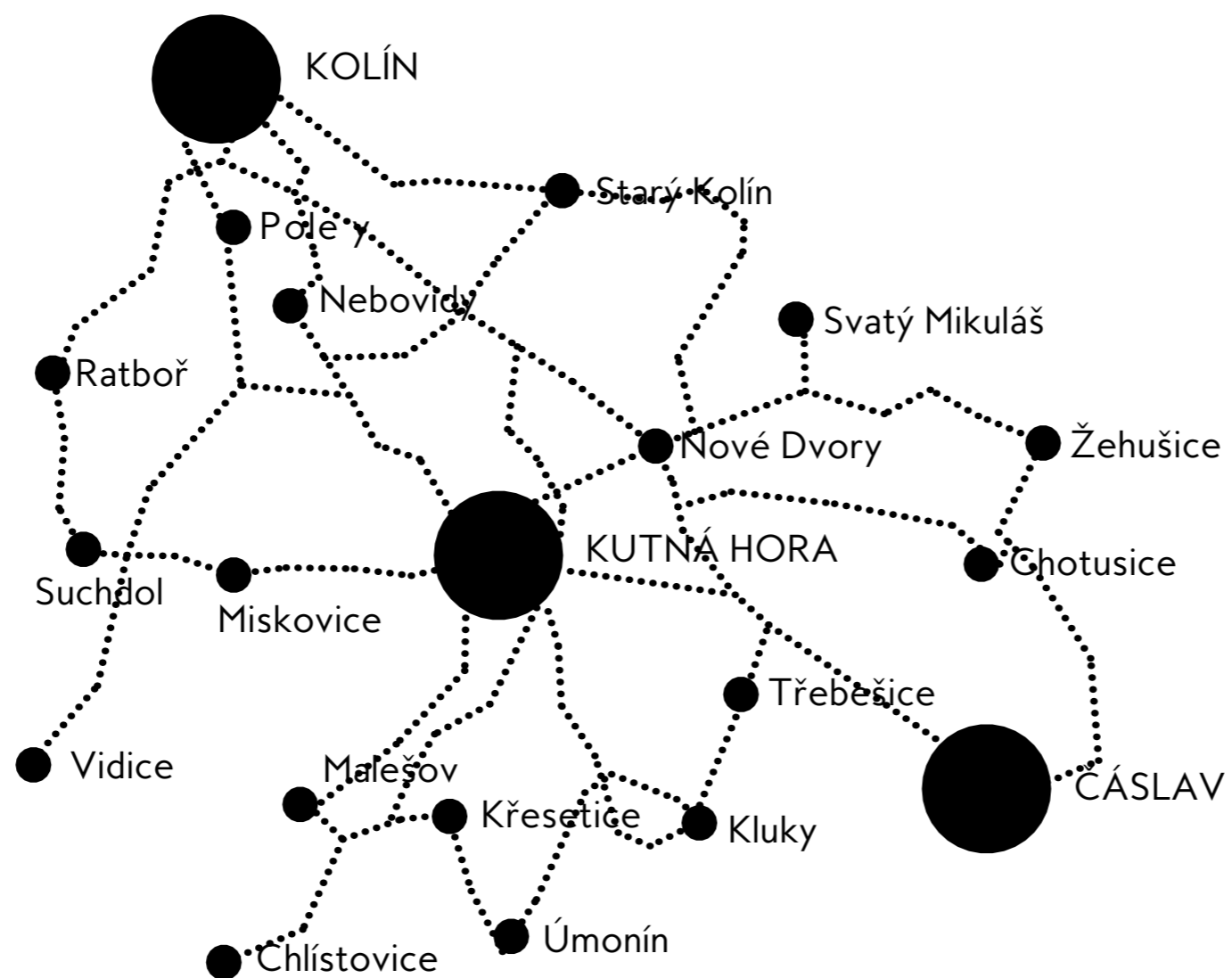
DIPLOMOVÁ PRÁCE  
VERONIKA VŘEŠŤÁLOVÁ

**ATELIÉR LÁBUS / ŠRÁMEK, FA ČVUT , LS 2016**





I. ANALYTICKÁ ČÁST  
ZÁKLADNÍ RÁMEC



**POZICE KUTNÉ HORY**

M 1:5000



# ULICE A BLOKY

M 1:5000



# I. ANALYTICKÁ ČÁST ZÁKLADNÍ RÁMEC



## ULIČNÍ SÍŤ A NAPOJENÍ NA INFRASTRUKTURU

M 1:5000



I. ANALYTICKÁ ČÁST  
MĚSTO



**VÝBĚR VÝZNAMNÝCH  
BUDOV VE MĚSTĚ**

M 1:5000



I. ANALYTICKÁ ČÁST  
MĚSTO



**MĚSTO A PŘÍRODA**

M 1:5000

Cesta je prvkem, který ve městě obvykle přežije změny vkusu a stavebních stylů. Historie Kutné Hory sahá hluboko do středověku a stopy významných starodávných cest jsou na jejím plánu patrné dodnes. Ačkoliv jsou pro Kutnou Horu charakteristické křivolaké uličky a drobná struktura, najdeme v jejím uspořádání několik významnějších tahů, které se vyznačují tím, že hrana, kterou okolo nich tvoří domy, je pevnější. Nejvýznamnější z nich se táhne podél východozápadní osy města a na západní straně směřuje k Praze, na východní k Čáslavi. Také přibližně odpovídá terénnímu zlomu, kdy plochá severní část Kutné Hory přechází v údolí řeky Vrchlice.

Parcela v Sokolské ulici leží na této významné trase. Vnímám proto jako logické východisko, aby knihovna svým objemem podtrhla hranu Sokolské ulice a vtáhla tak člověka přicházejícího z kraje města do jeho středu. Nejexponovanější bude východní fasáda, která vítá příchozího; dále pak fasáda jižní.



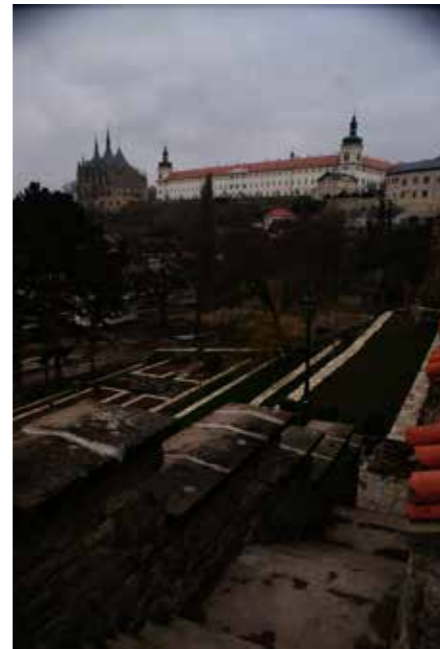


I. ANALYTICKÁ ČÁST  
MĚSTO - PARCELA



**ŠIRŠÍ URBANISTICKÝ  
POHLED A JEHO  
DOPADY NA HMOTOVÉ  
ŘEŠENÍ DOMU**

M 1:5000

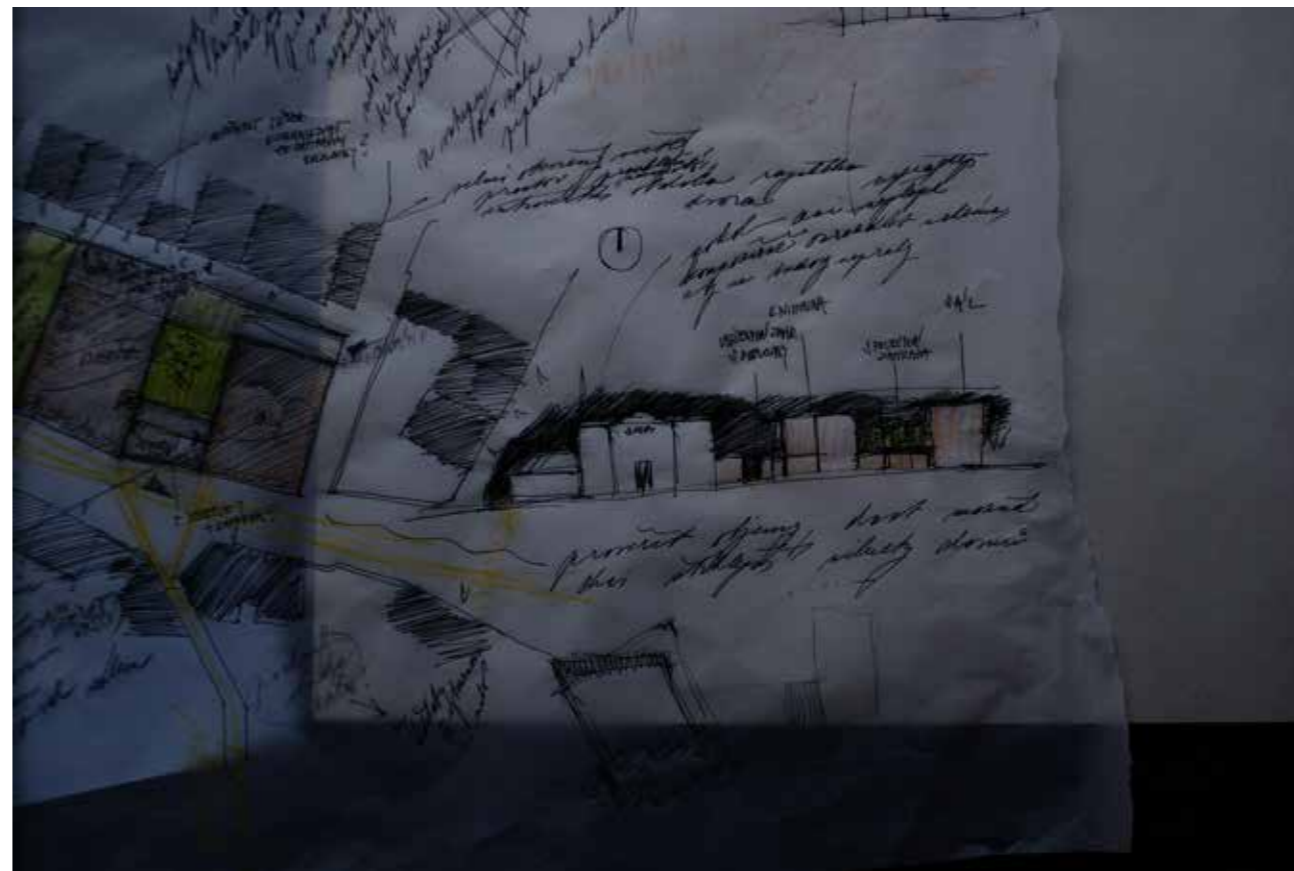
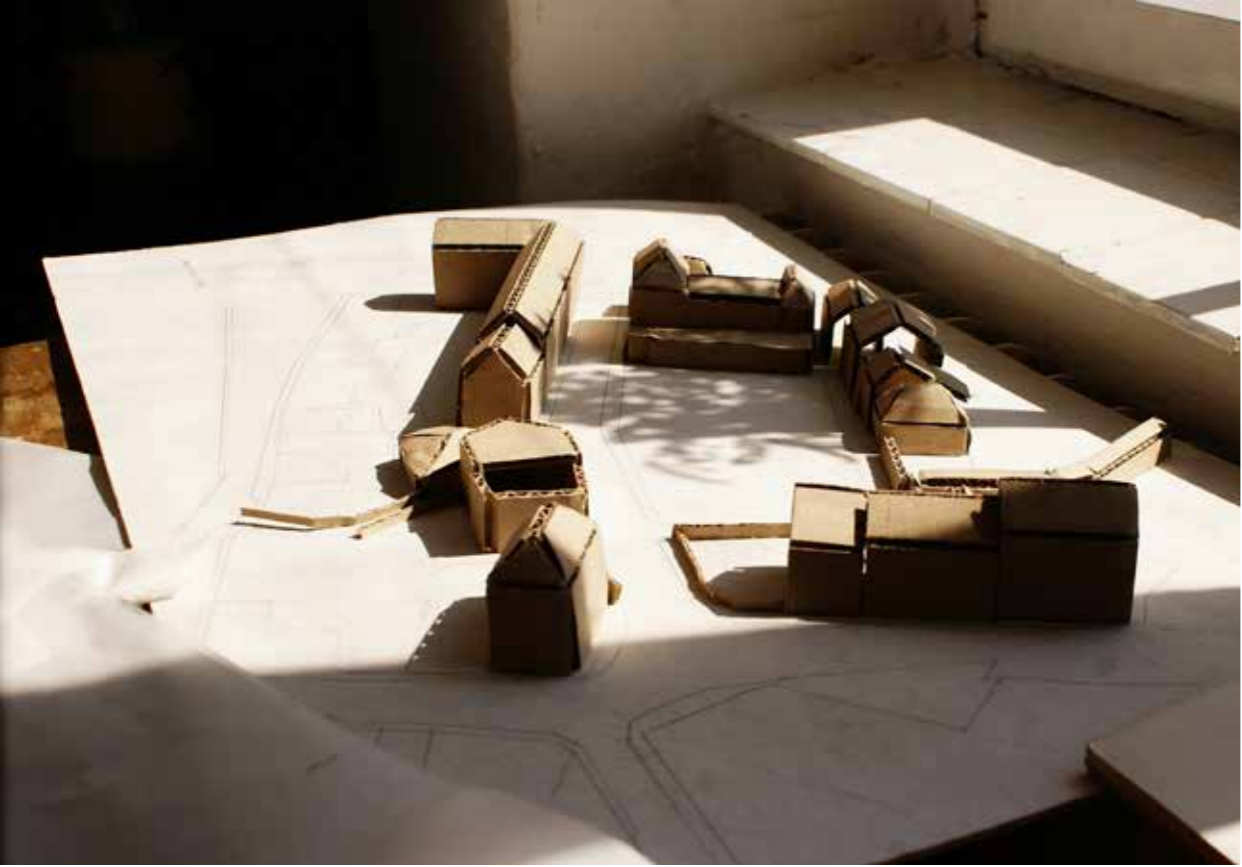


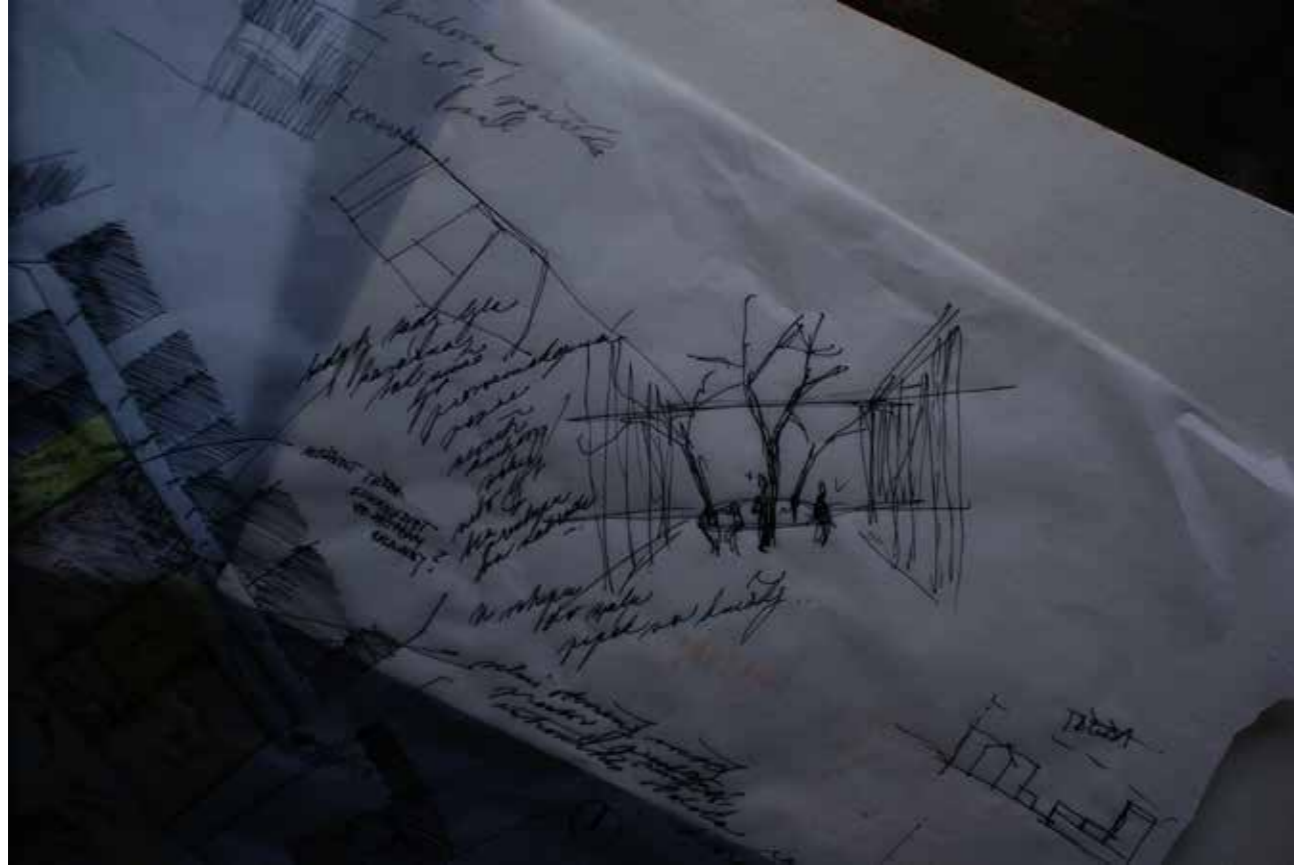


I. ANALYTICKÁ ČÁST  
PARCELA



**FOTODOKUMENTACE  
PARCELY A OKOLÍ**





# I. ANALYTICKÁ ČÁST PARCELA



## **ANALÝZA NÁVRHEM**

**NĚKOLIK VÝŇATKŮ ZE  
SKICÁKU, PRACOVNÍ MODEL**



## **II. STUDIE KNIHOVNY**

DIPLOMOVÁ PRÁCE  
VERONIKA VŘEŠŤÁLOVÁ

**ATELIÉR LÁBUS / ŠRÁMEK, FA ČVUT , LS 2016**









II. STUDIE KNIHOVNY

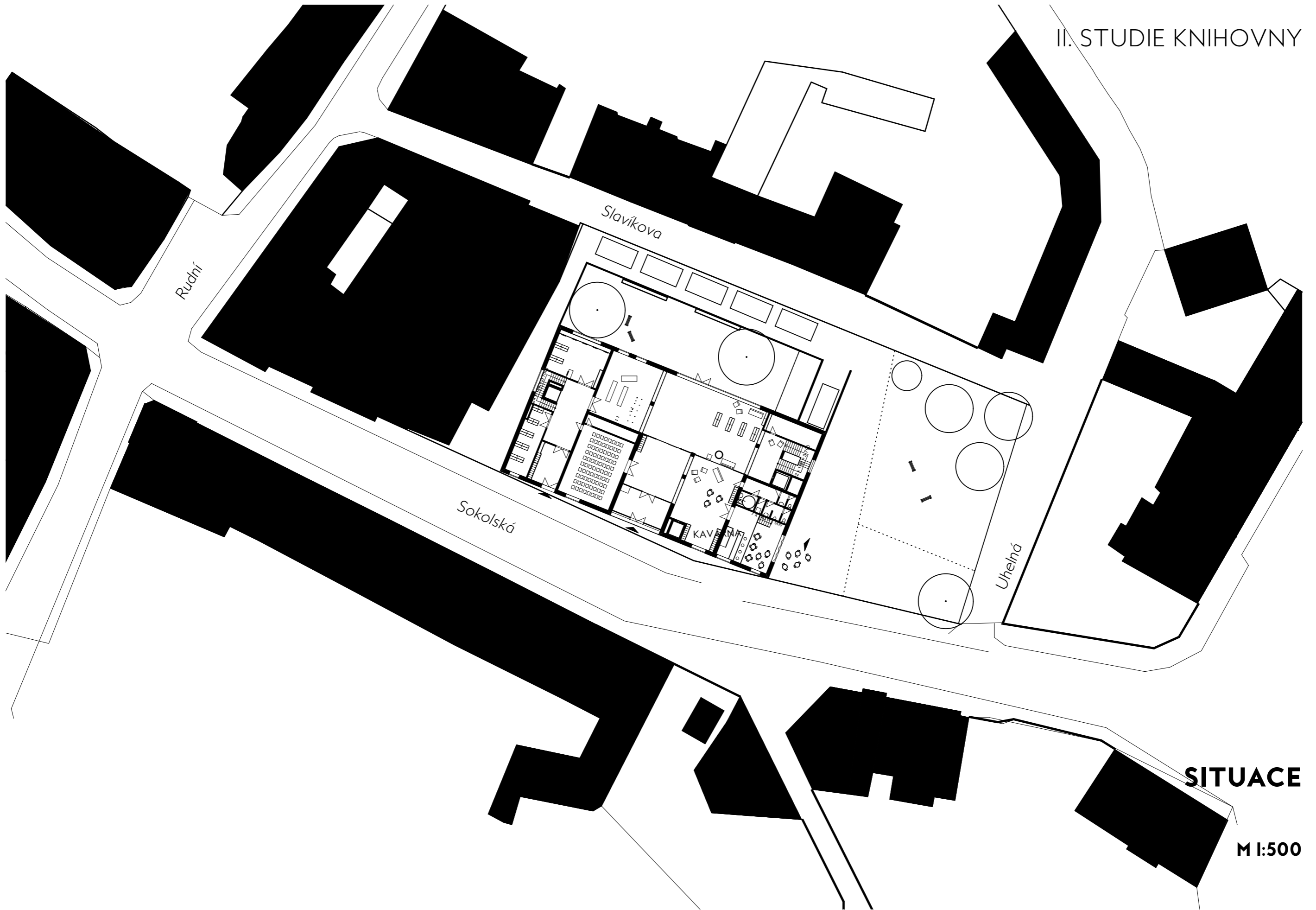


**PROJEKT VE  
SCHWARZPLANU**

**M 1:5000**



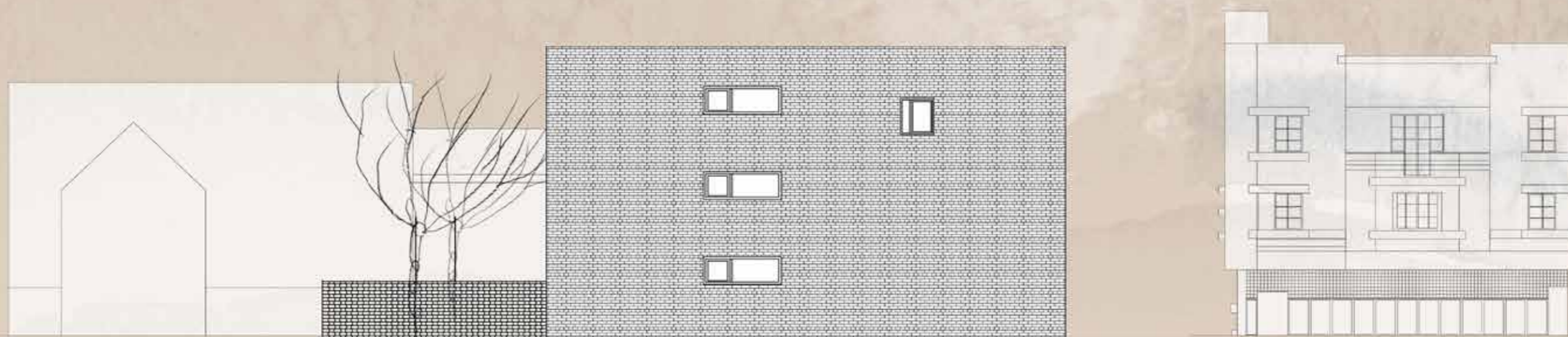
II. STUDIE KNIHOVNY



**SITUACE**

**M 1:500**

## II. STUDIE KNIHOVNY



**ZÁPADNÍ POHLED**

**M 1:200**

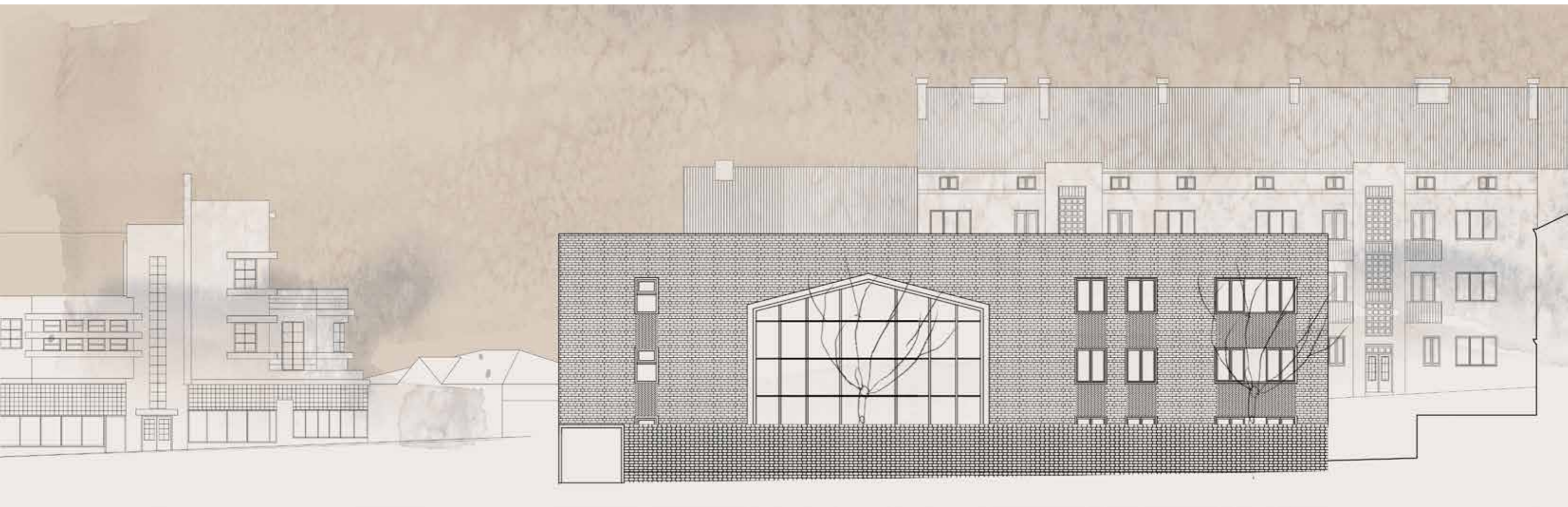
## II. STUDIE KNIHOVNY



**VÝCHODNÍ POHLED**

**M 1:200**

## II. STUDIE KNIHOVNY



**SEVERNÍ POHLED**

**M 1:200**



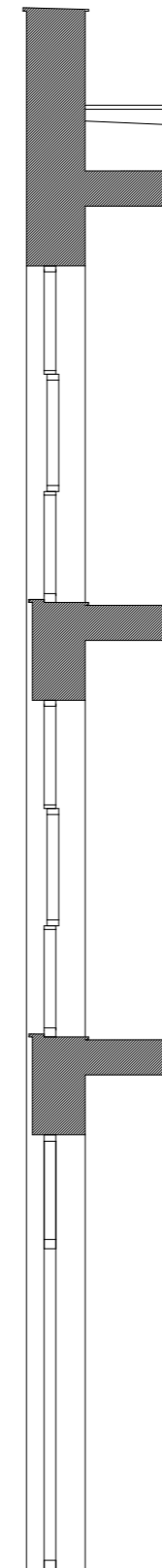
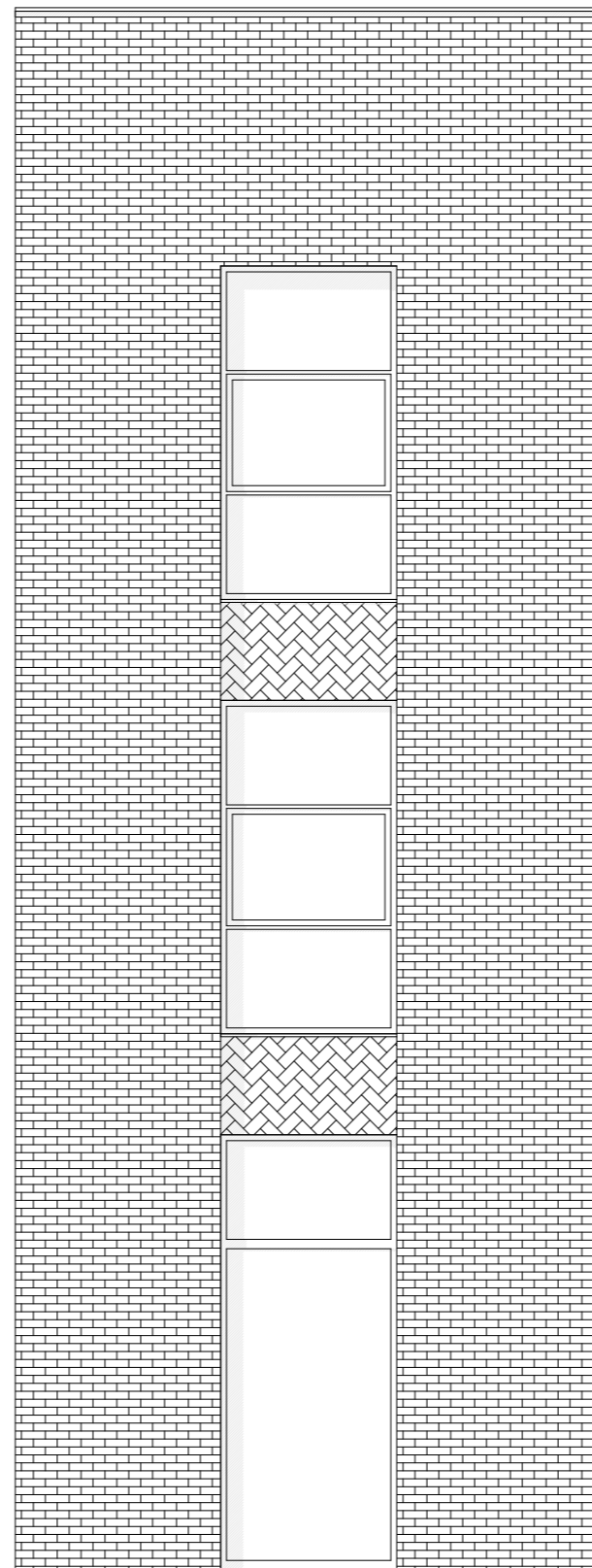
## II. STUDIE KNIHOVNY



**JIŽNÍ POHLED**

**M 1:200**

## II. STUDIE KNIHOVNY



## DETAIL FASÁDY

M 1:25

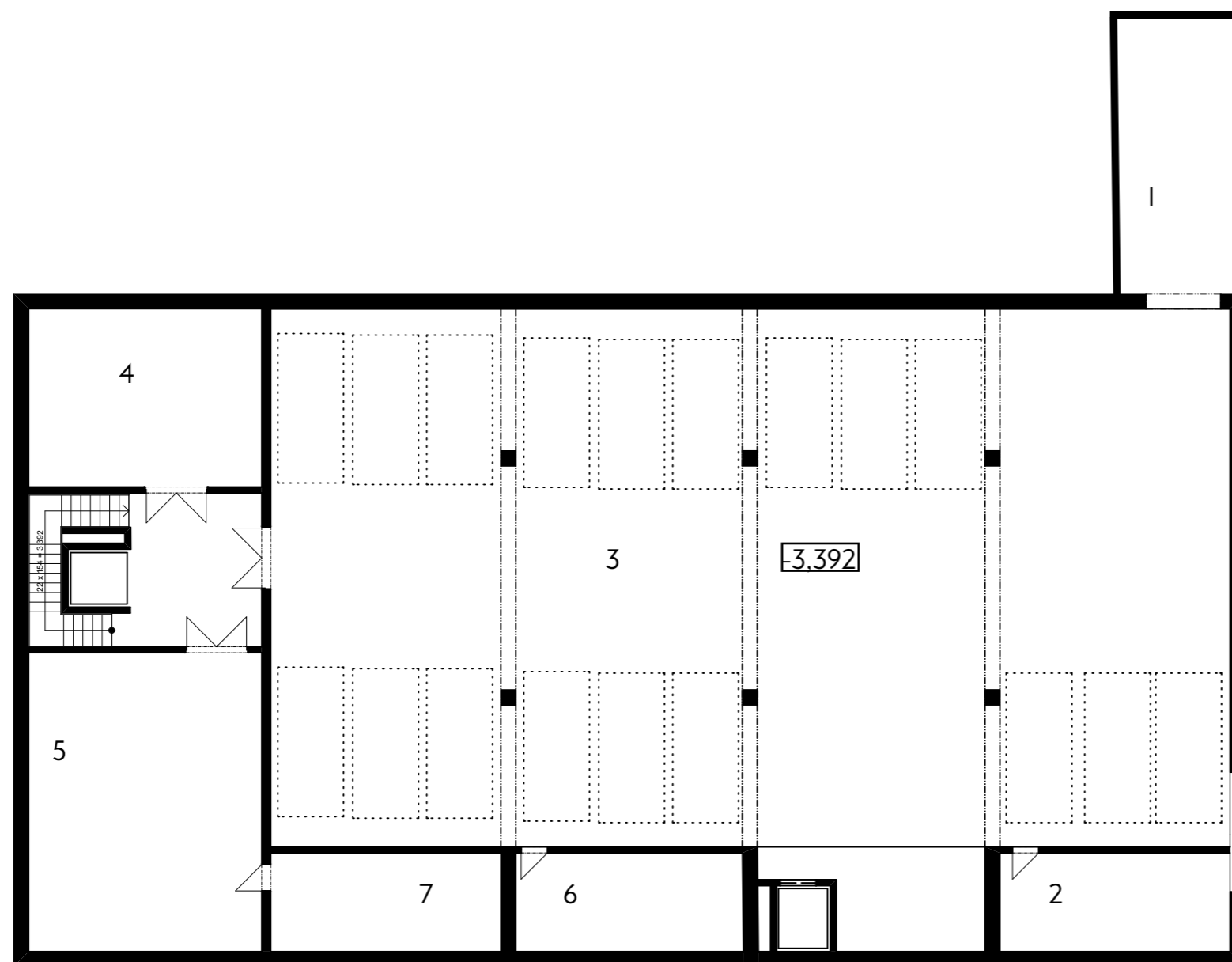
## II. STUDIE KNIHOVNY



**JIŽNÍ POHLED,  
ZATAŽENÉ ŽALUZIE**

**M 1:200**

## II. STUDIE KNIHOVNY

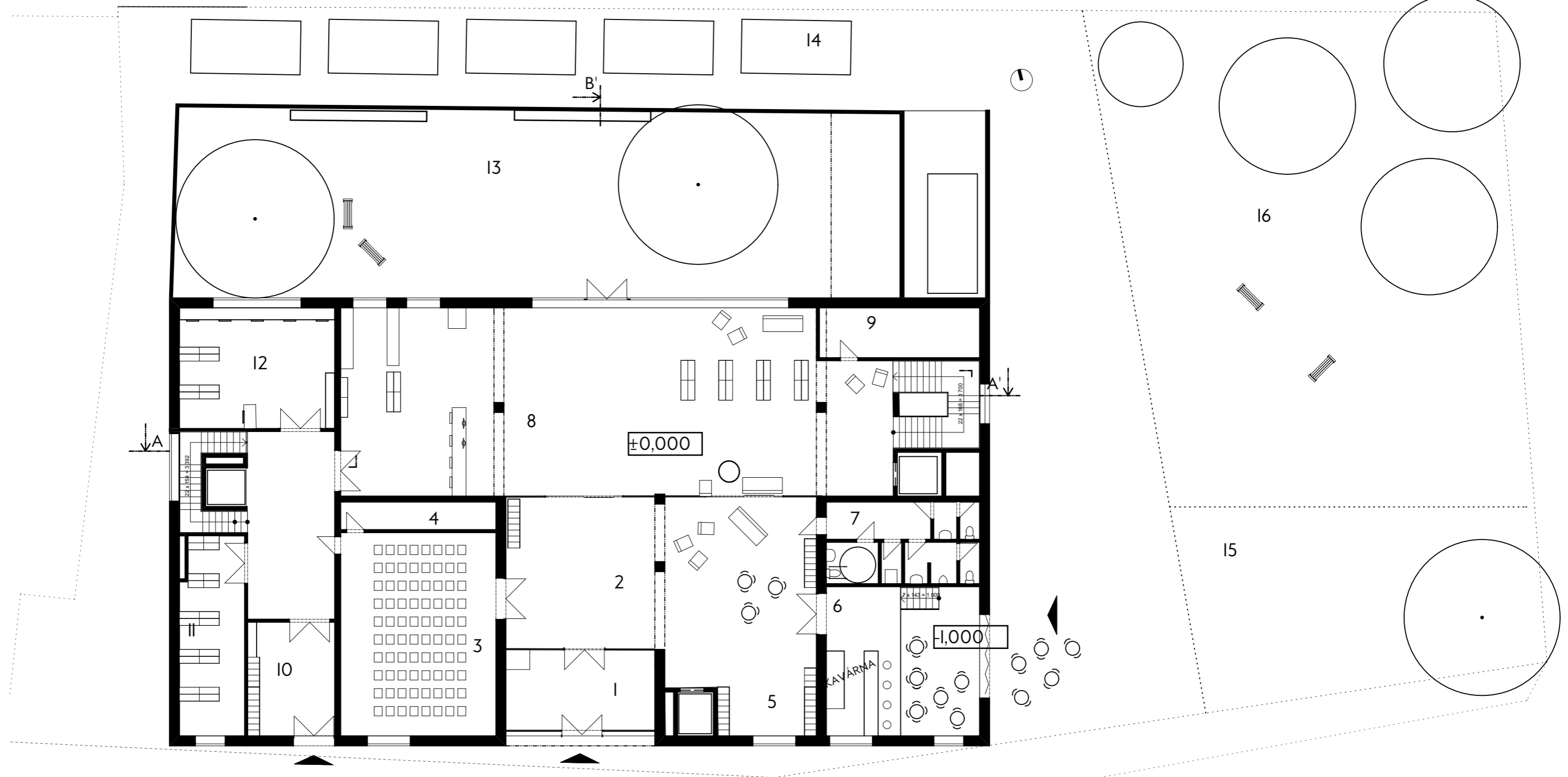


## PŮDORYS IPP

M 1:200

- 1. výtah
- 2. sklad kavárny
- 3. parkování
- 4., 5. sklad knih
- 6. serverovna
- 7. zázemí

## II. STUDIE KNIHOVNY



1. zádveří
2. vstupní hala
3. víceúčelový sál
4. zázemí sálu
5. šatna
6. kavárna

7. WC
8. hala služeb, chráněný fond
9. technická místnost
10. vstup pro zaměstnance
11. manipulační sklad
12. katalogizace

13. zahrada
14. venkovní parkování
15. zpevněný povrch
16. parková úprava

**PŮDORYS INP**

**M 1:200**

## II. STUDIE KNIHOVNY



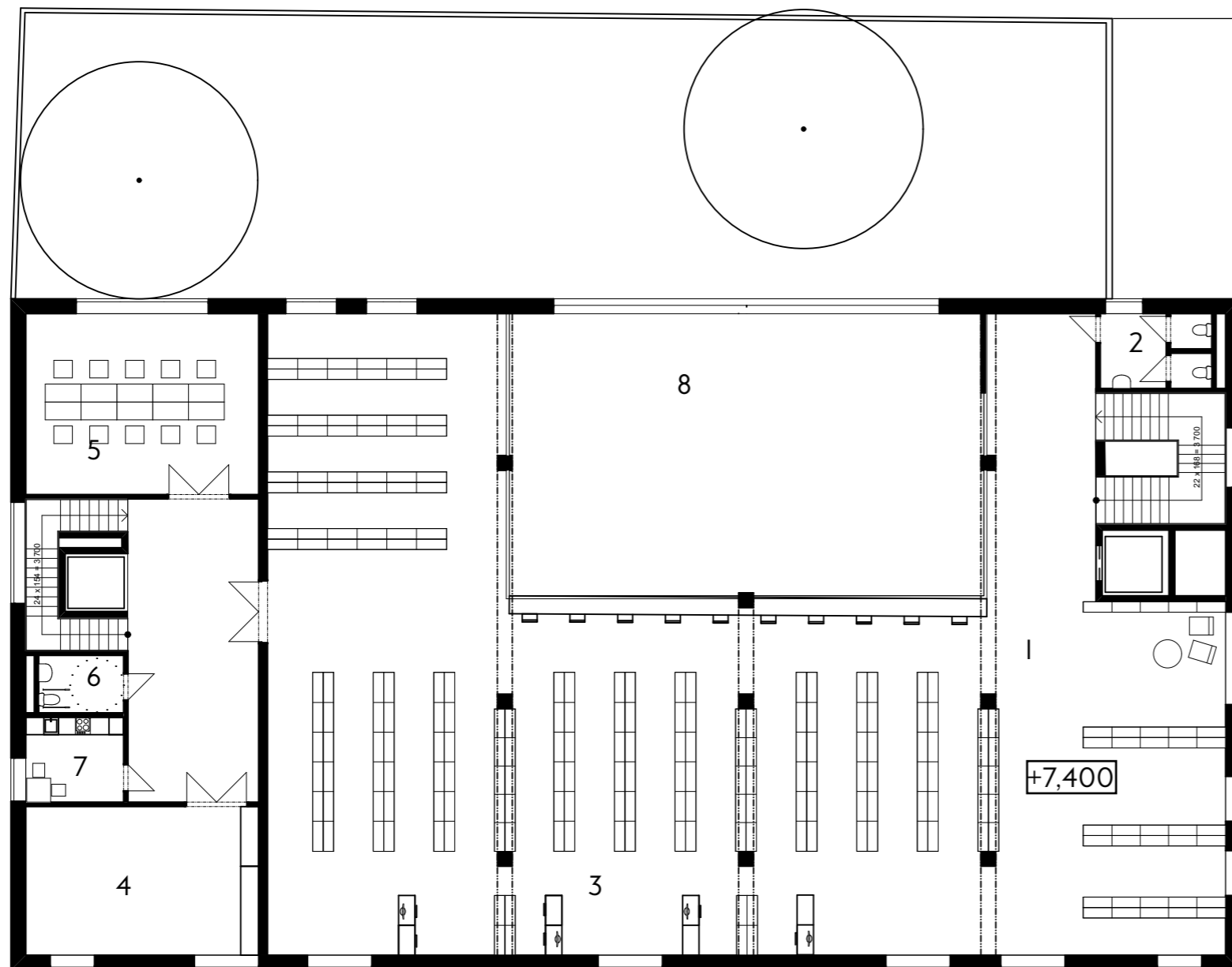
### PŮDORYS 2NP

M 1:200

1. volný výběr
2. WC
3. dětské oddělení
4. počítačová učebna
5. oddělení akvizic
6. regionální služby

7. WC zaměstnanci
8. prázdno

## II. STUDIE KNIHOVNY



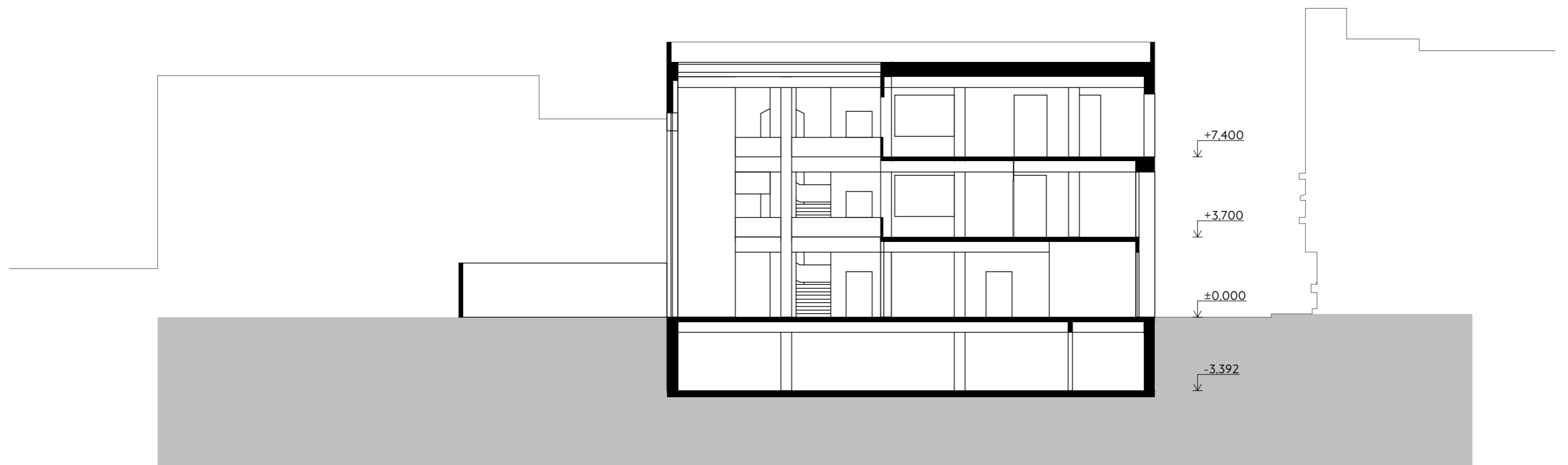
1. volný výběr
2. WC
3. individuální studijní místa
4. kancelář ředitele
5. zasedací místnost
6. WC zaměstnanci

7. denní místnost
8. prázdno

**PŮDORYS 3NP**

**M 1:200**

## II. STUDIE KNIHOVNY

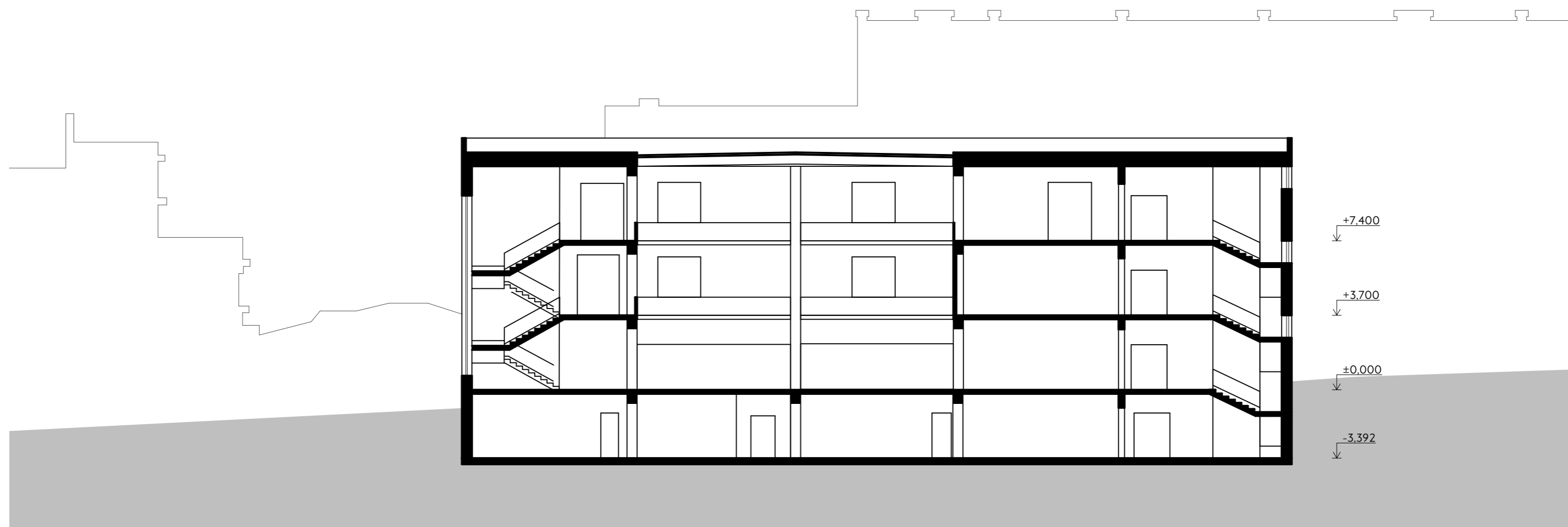


### PŘÍČNÝ ŘEZ B-B'

M 1:200



## II. STUDIE KNIHOVNY



**PODÉLNÝ ŘEZ A-A'**

**M 1:200**



