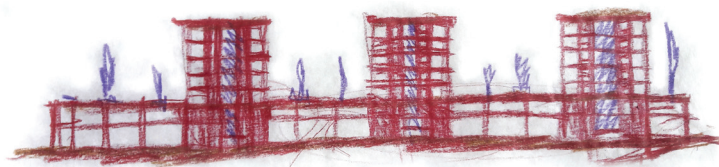


Tomáš Kubelka
Atelier Novotný – Koňata – Zmek

Kutná Hora doplnění městské struktury
Diplomní projekt

FA ČVUT
2018



Obsah

Úvod

Analytická část - Město Kutná Hora

Schwarzplan
Historický vývoj
Historické mapy
Abstrakce městské struktury
Analitické mapy

Koncept - Místo

Urbanistický koncept návrhu
Lokalita

Architektonické řešení - Dům

Koncept domu
Řez
Axonometrie
Půdorysy
Koncept fasády
Obrázky

Doklady

Zdroje

Úvod

Tématem diplomové práce je ideové doplnění městské struktury Kutné Hory.
Středně velká města se rozrůstají novou výstavbou prakticky pouze do krajiny. Jsou už tato města dokončená?
Hlavním cílem je odhalit rezervy městské struktury, pokusit se přinést novou kvalitu a případně kapacitu.

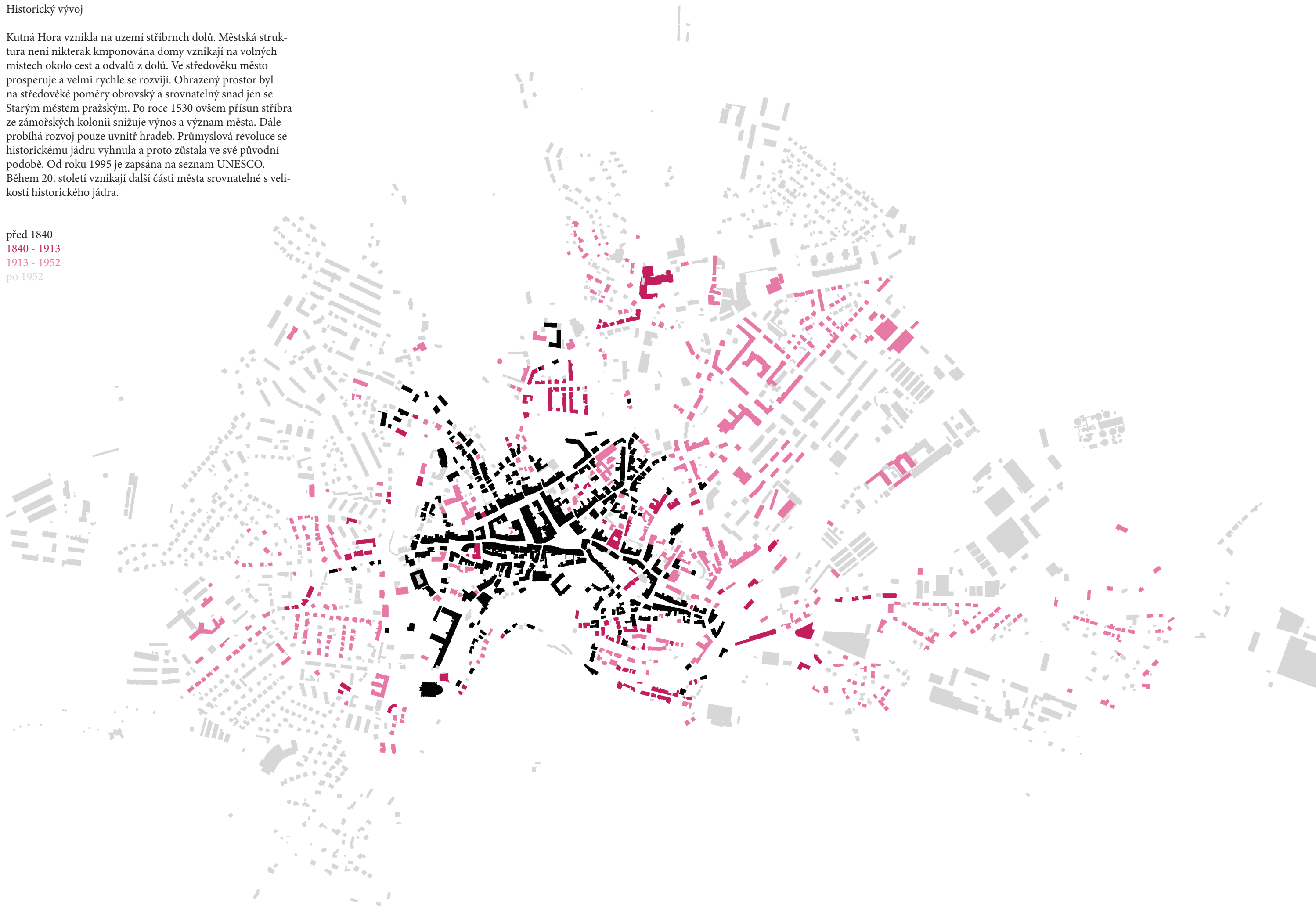
Město Kutná Hora



Historický vývoj

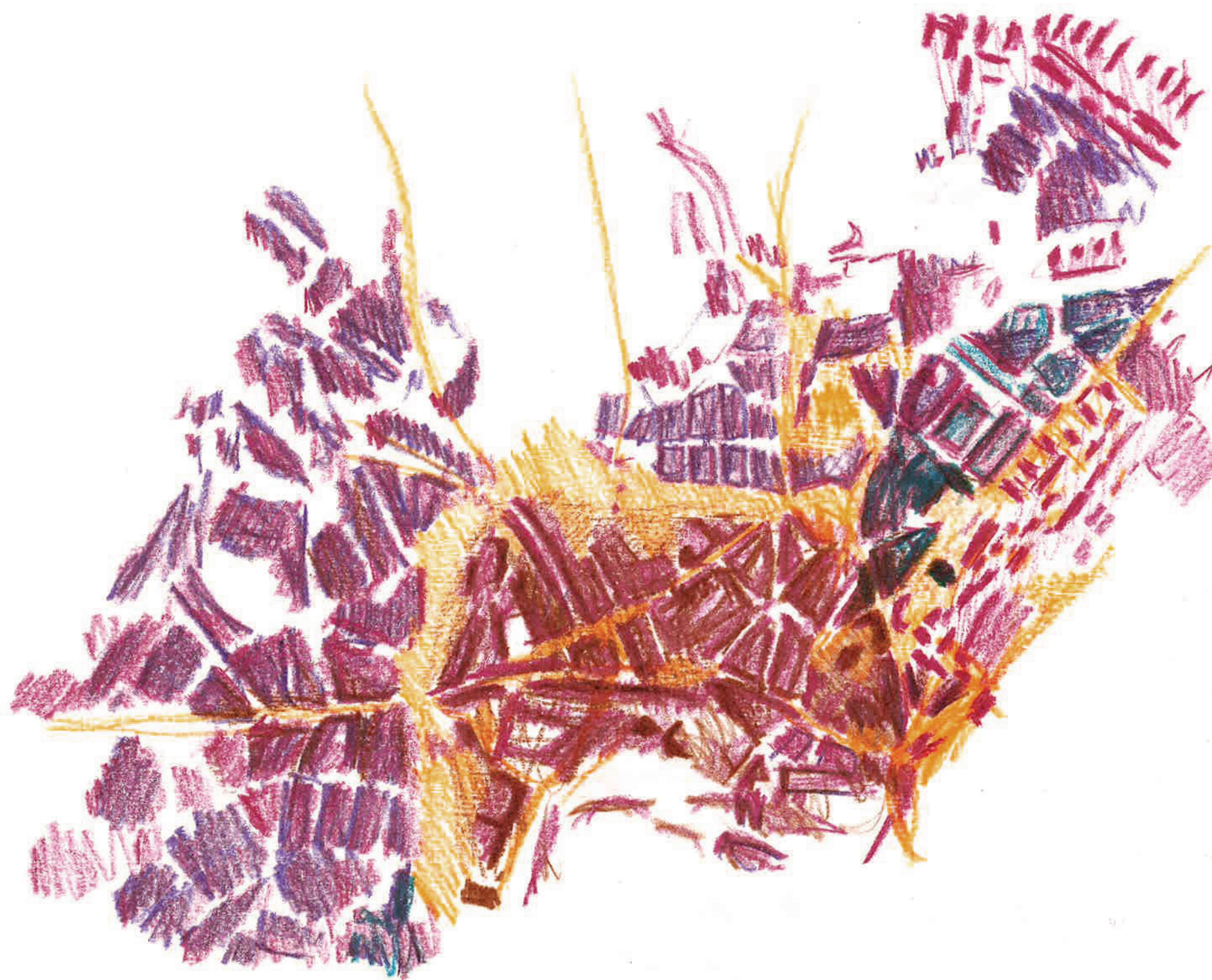
Kutná Hora vznikla na uzemí stříbrných dolů. Městská struktura není nikterak komponována domy vznikají na volných místech okolo cest a odvalů z dolů. Ve středověku město prosperuje a velmi rychle se rozvíjí. Ohrazený prostor byl na středověké poměry obrovský a srovnatelný snad jen se Starým městem pražským. Po roce 1530 ovšem přísun stříbra ze zámořských kolonií snižuje výnos a význam města. Dále probíhá rozvoj pouze uvnitř hradeb. Průmyslová revoluce se historickému jádru vyhnula a proto zůstala ve své původní podobě. Od roku 1995 je zapsána na seznam UNESCO. Během 20. století vznikají další části města srovnatelné s velikostí historického jádra.

před 1840
1840 - 1913
1913 - 1952
po 1952



Mezery uvnitř struktury města lze pozorovat v západní a severní části bývalého hradebního oruhu, na současném autobusovém nádraží, jihovýchodně od kruhového objezdu (křížení Štefáníkova, Benešova a Československých legoinářů) a ulice Štefáníkova (od nádraží k Masarykově ulici).

Všechna tato místa se nachází na rozhraních jednotlivých velmi silných městských struktur, které vznikaly v různých časových obdobích.



V další práci se věnuji oblasti východně od historického centra v návaznosti na sídliště u nádraží.

Rozhraní

historické město - sídliště

uzavřená struktura - otevřená struktura

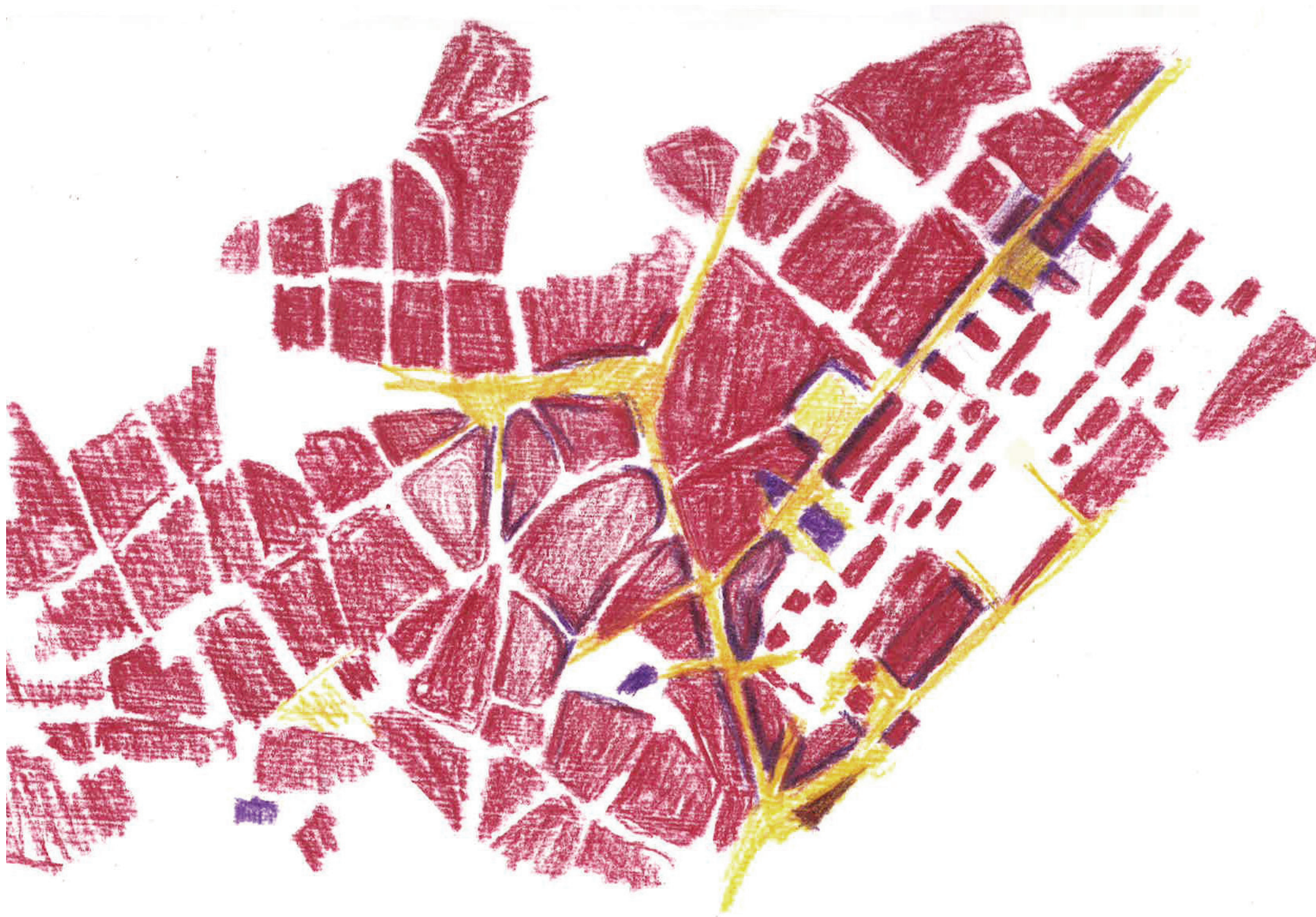
roslá struktura - modernistická struktura

rozmanitost - monokultura

Každá ze zastoupených struktur (panelové sídliště, prvorepublikové vily, školy a organicky vzniklé historické jádro) má svoji obrovskou kvalitu. Tu vidím i v sídlišti u nádraží. Domy v parku považuji za hodnotný způsob bydlení, jehož nedostatky a nedůslednosti je nutné kultivovat, stejně tak jak se kultivují v historickém centru několik staletí.

Zajímá mne rozhraní struktury sídliště a struktury zbytku města. Citím zde obrovský potenciál pro sídliště získat další kvality, které zde momentálně chybí.

Rozhraní může zároveň vytvořit městské prostředí. Městskými centry jsou dnes místo rozlehlých náměstí spíše živé ulice a třídy. Tento fenomén je obrovská příležitost pro Masarykovu ulici a ulici od nádraží stát se jedním z významných městských center. Být společnou tepnou vyživující odlišné městské struktury. A to i bez nutnosti radikálních vstupů.



Soukromý vesrus veřejný prostor.

Sídliště vysupuje jako velký prostupný ostrov. Zároveň téměř veškeré pozemnky jsou ve vlastnictví města.



Výšková hladina

Domy v Kutné hoře jsou převážně 1 až 2 patrové. Z hladiny vystupují pouze kostely a panelová sídliště.



Ortofoto kolem 1950

Začínající výstavba sídliště. Na místě dnešních nejkapacitnějších bytových domů stále stojí přízemní rodinné domy se zahrádkami.

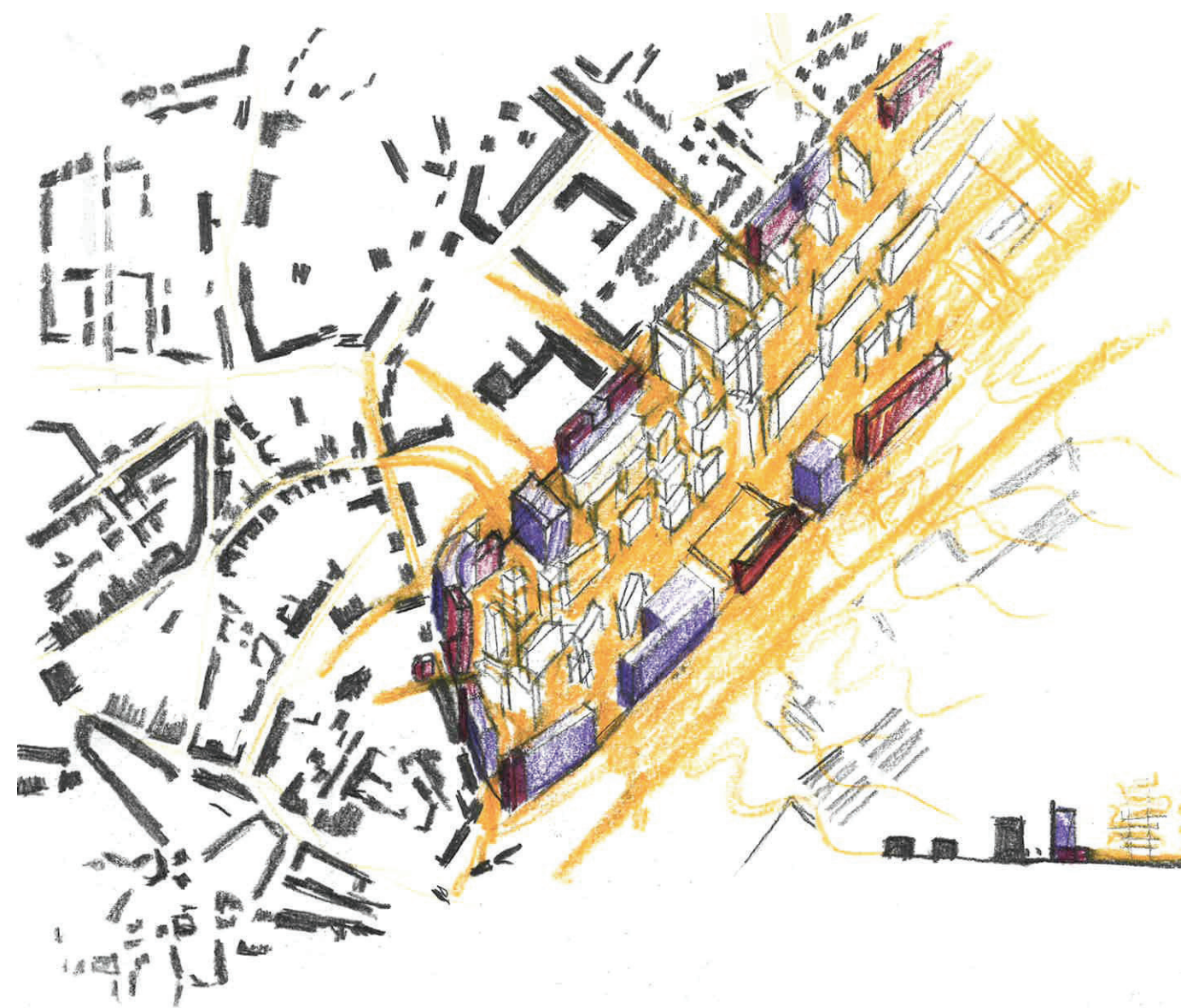


Ortofoto 2017



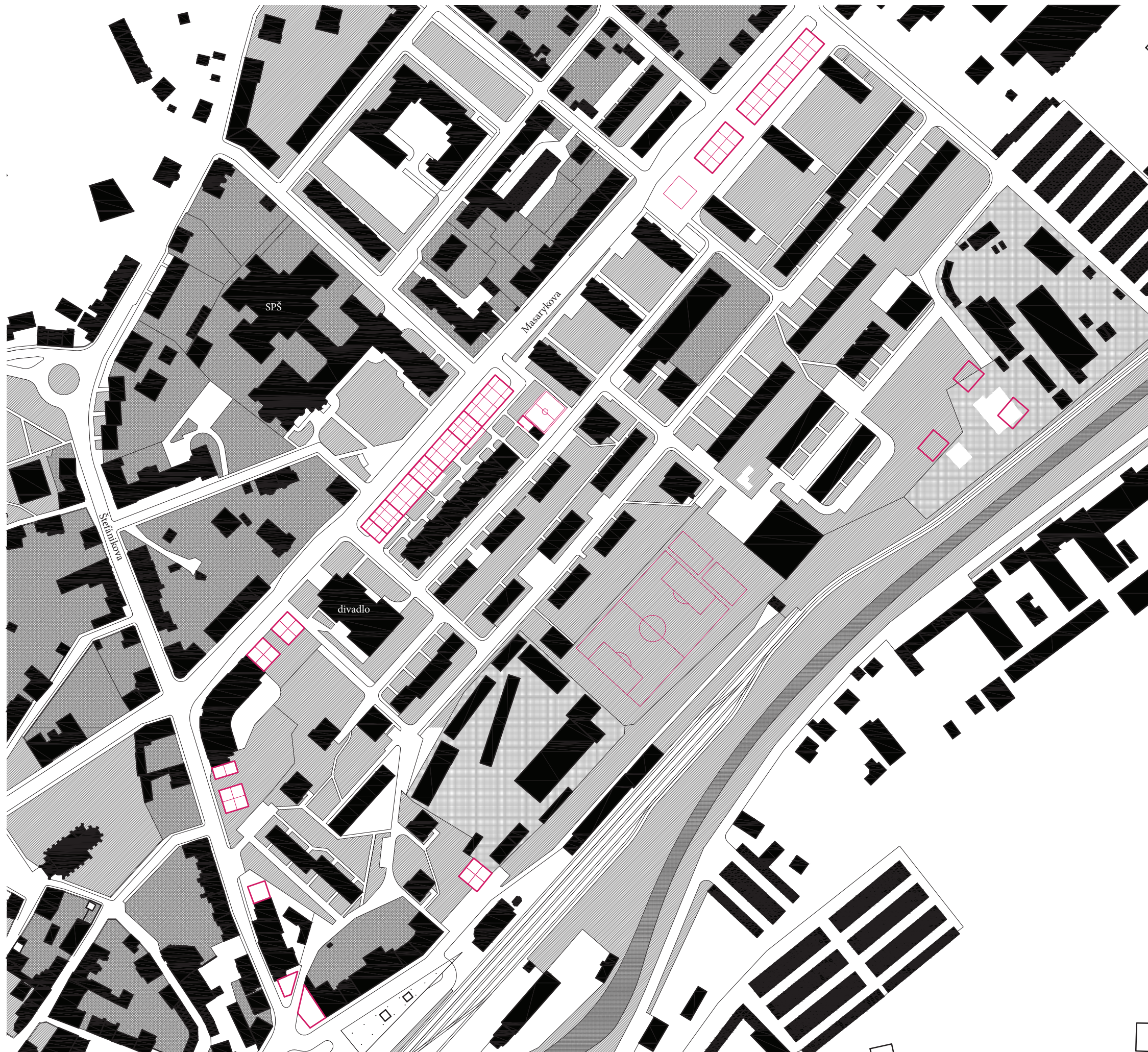
Místo

Navrhuji zavinout sídliště do polopropustné membrány městských domů.

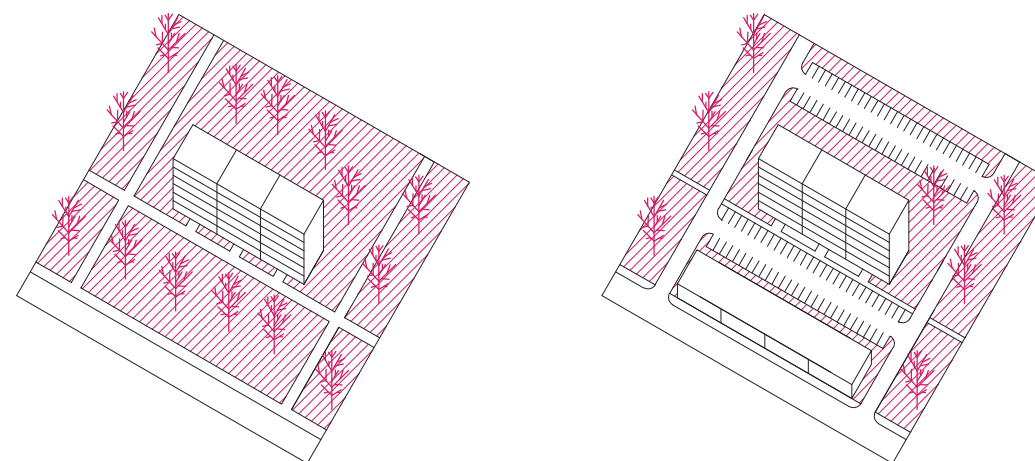


Červeně možné intervence dle myšlenky schématu.

Dále rozpracuji parcelu naproti střední škole.
Nejedná se o evidentní poluku ale o velmi podvyužitý pozemek. Navrhuji městský multifunkční dům, který bude solidním prvkem na Masarykově třídě dotvářející náměstí před střední školou. Zároveň musí reagovat na potřeby sídliště.



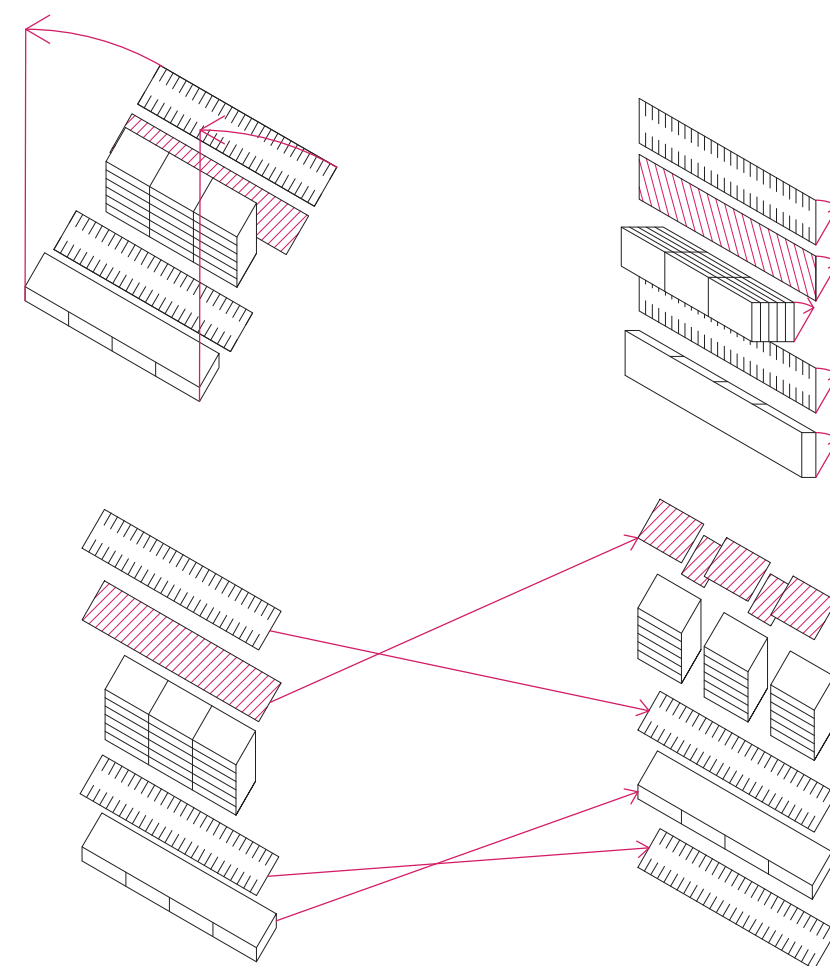
Dum



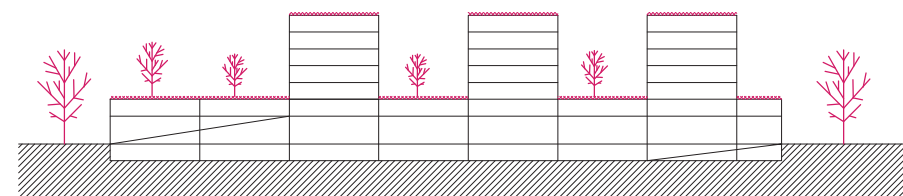
Myšlenka sídliště jako domů v parku je aktuálně obrušována nutností poskytnout obyvatelům parkovací stání a chybějící občanskou vybavenost. Tento nedostatek je nekonceptně řešen roztočnými zábory volného prostoru mezi domy.

Navrhuji tedy dům, jehož program obsáhne tyto aktuální potřeby sídliště, kapacitní parkování, soukromé zahrádky, občanskou vybavenost a další typy bydlení.

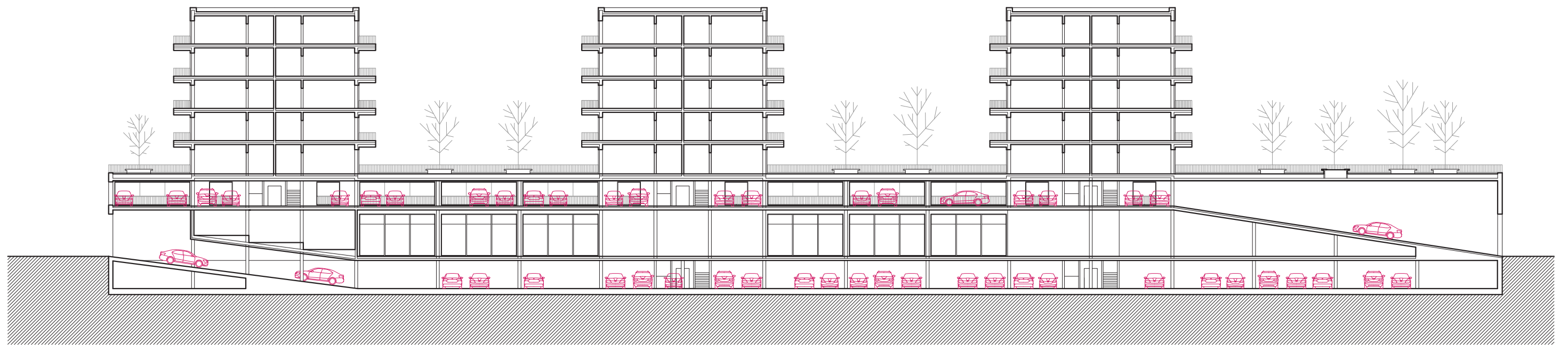
Vazby v navrhovaném domě lze chápat jako překlopení současné situace do vertikální polohy. Tak aby odpovídala vazbám na své okolí. Podzemní parkování, občanská vybavenost v úrovni ulice, soukromé parkování pro byty v 1.np a bydlení se střešními terasami. Vznikne dům a okolo volný prostor pro zeleň, hřiště, altány, posezení.



- Bydlení
- Terasy
- Parkování
- Komerční prostory (občanská vybavenost)
- Parkování

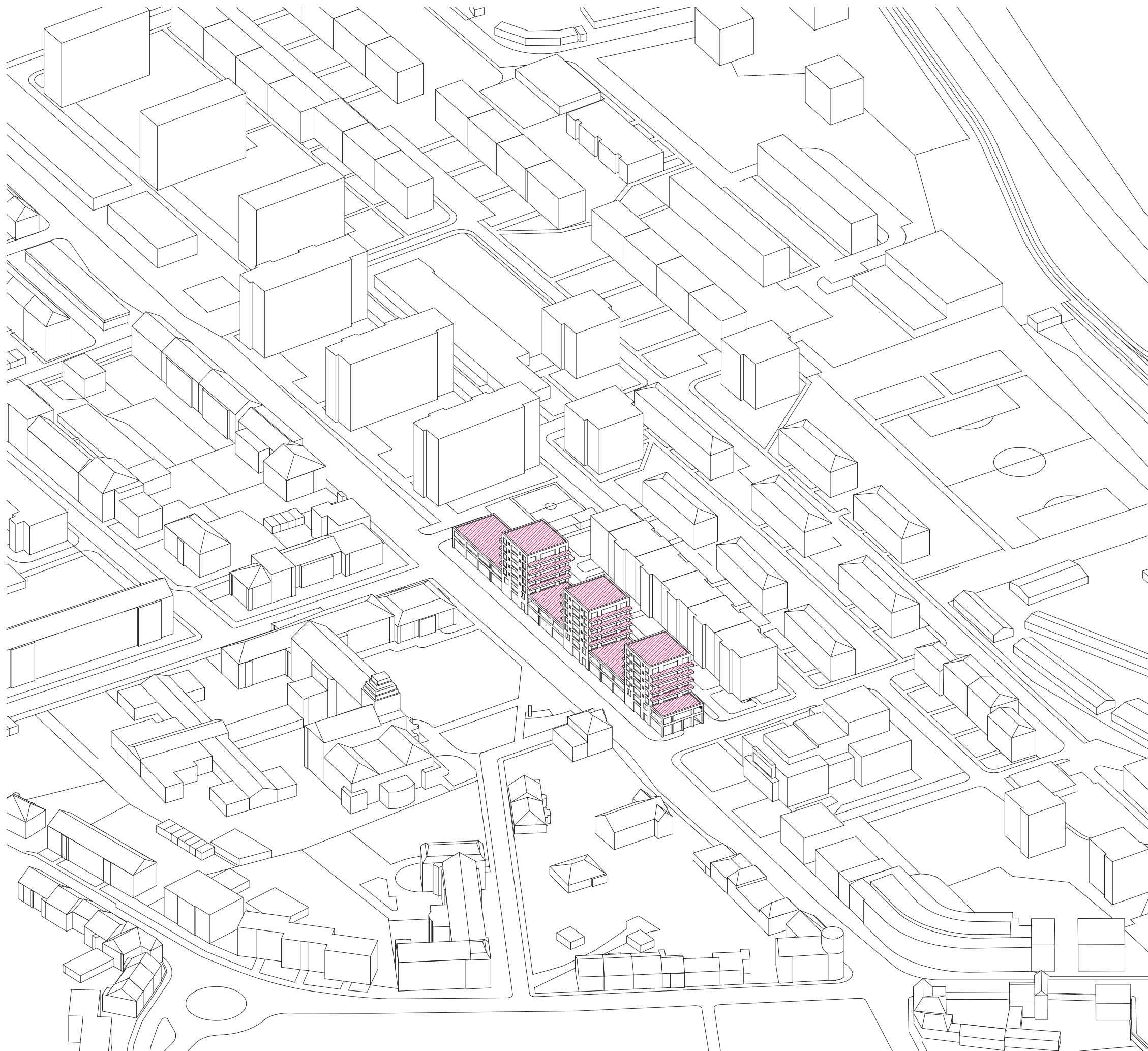


Řez podélný
1:4000



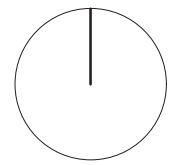
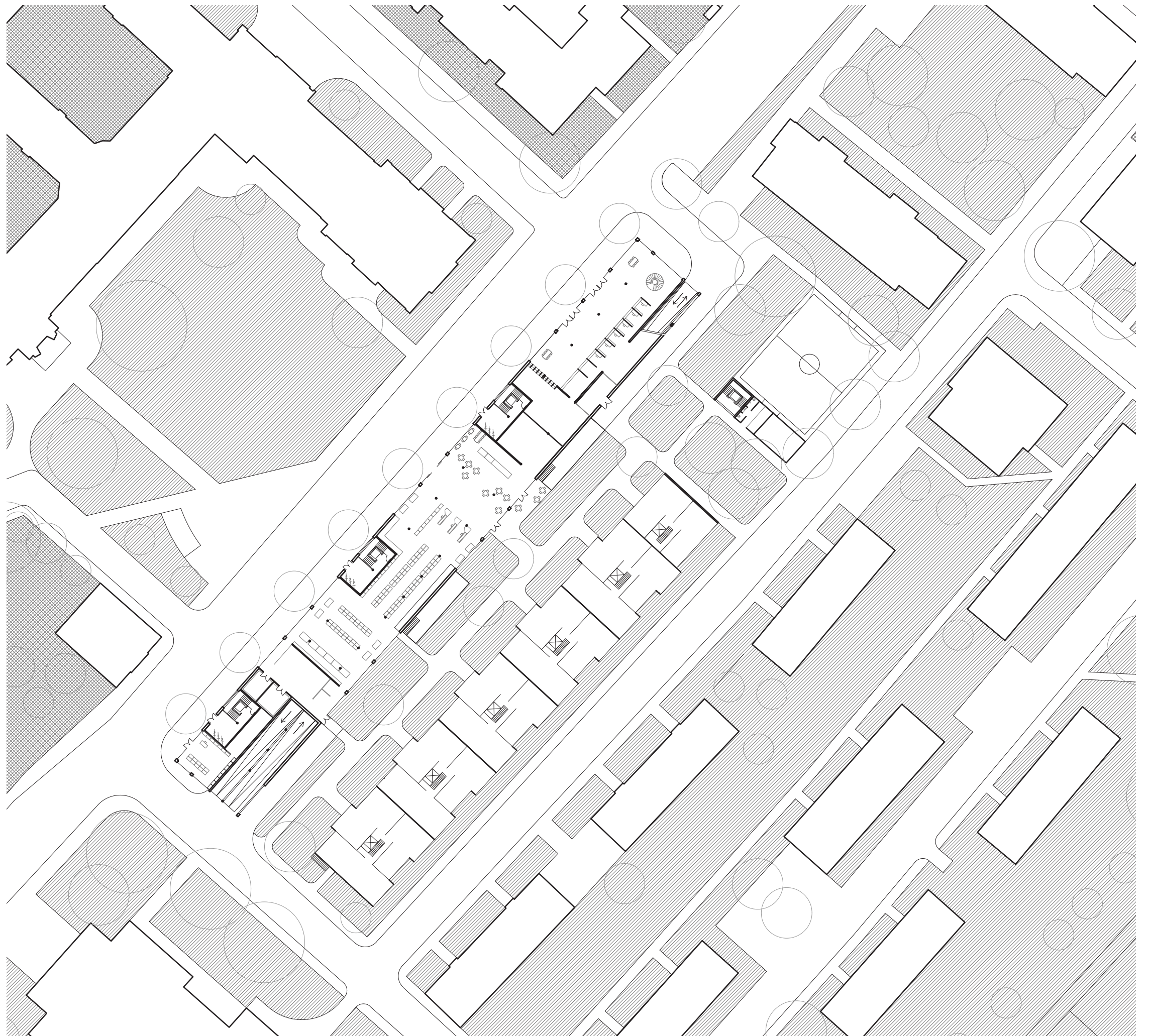
Axonometrie

Masarykova ulice



Půdorys parter
1:750

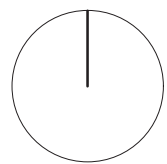
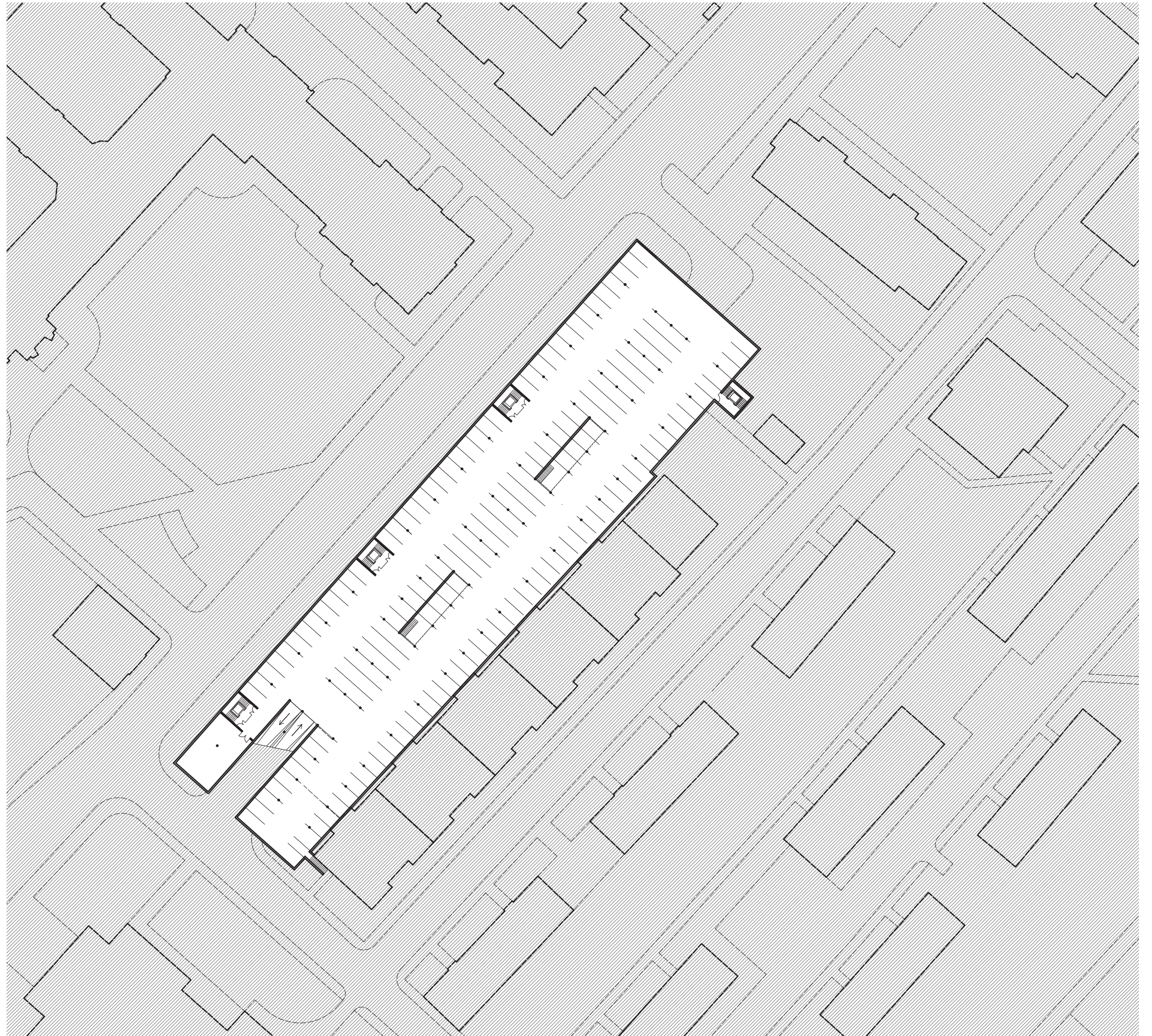
- Pošta
- Snack bar
- Průchod
- Supermarket
- Obchod
- Domovní vstupy
- Rampy



0 10 20 50m

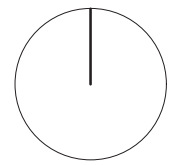
Půdorys 1.PP
1:750

152 (163) garážových stání



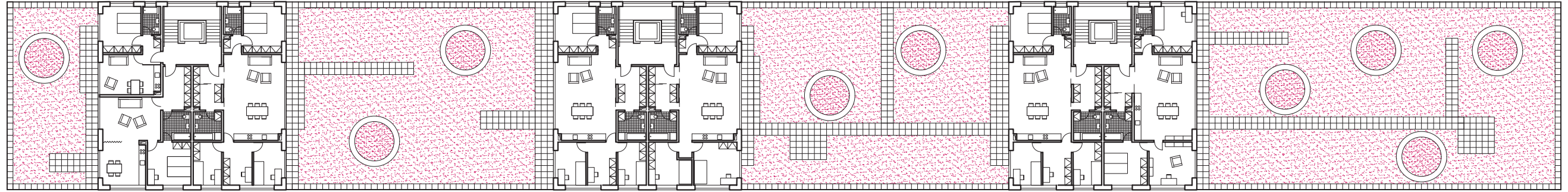
Půdorys 2. NP
1:750

Pošta kanceláře
66 garážových stání

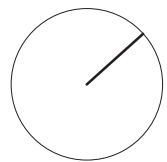
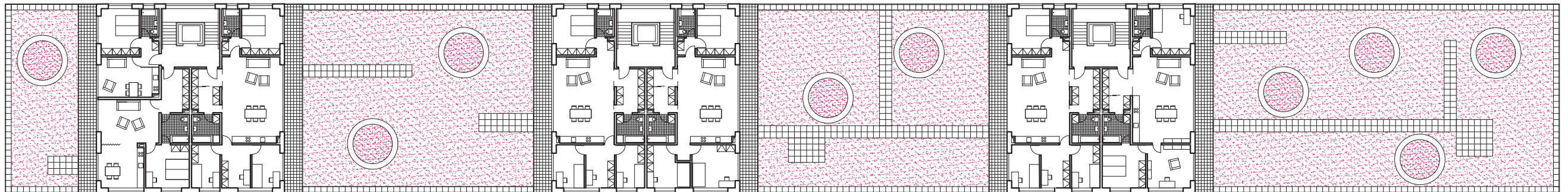


0 10 20 50m

Pūdorys 3.NP
1:400



Pūdorys 6.NP
1:400



0 5 10 25m

Půdorys byty
1:200

3. NP, 1. věž úroveň střešní zahrady
3 byty

2kk 40 m² (+ 78m² zahrada)
3kk 68 m² (+ 78m² zahrada)
5kk 108 m² (+ 194m² zahrada)

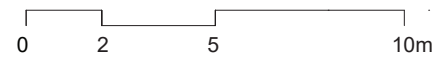
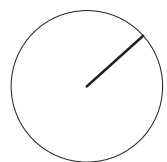
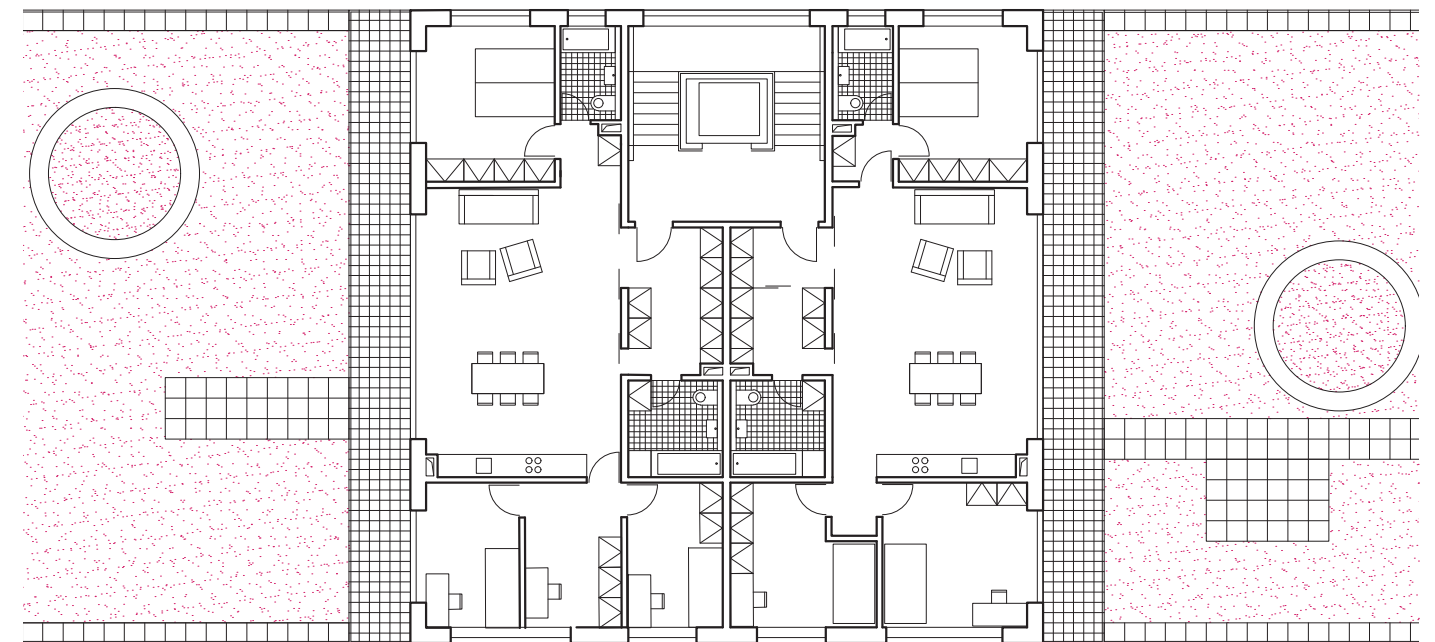
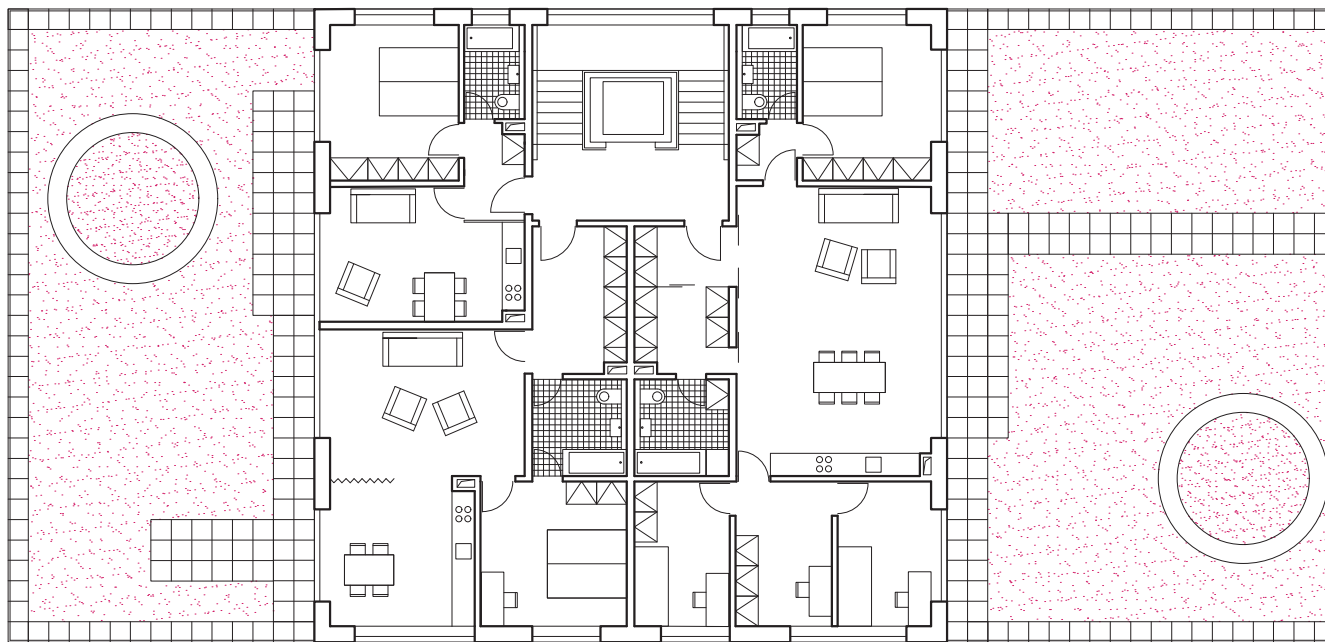
Schodiště 26 m²

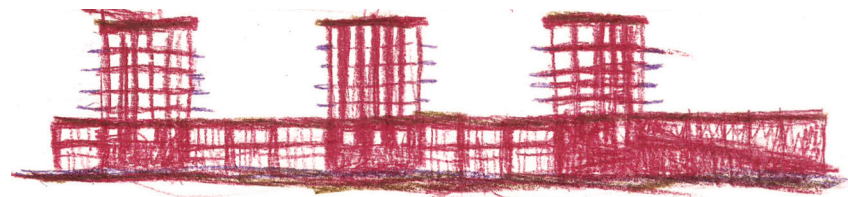
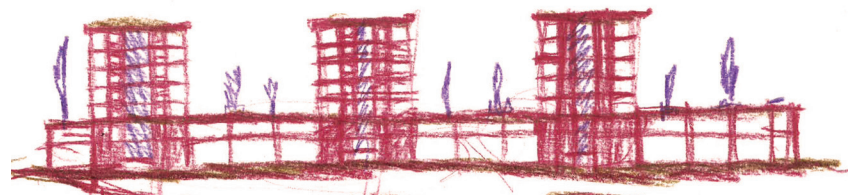
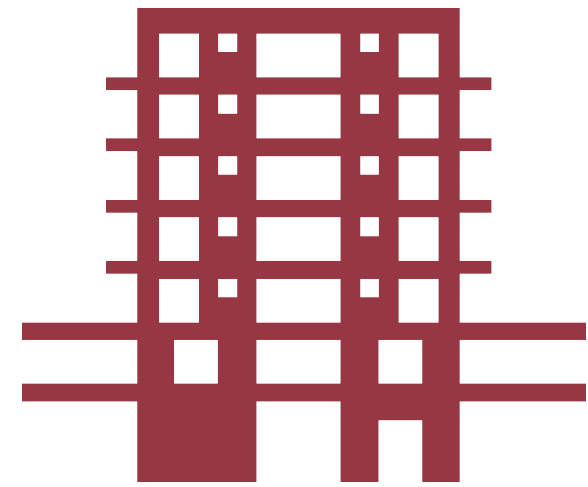
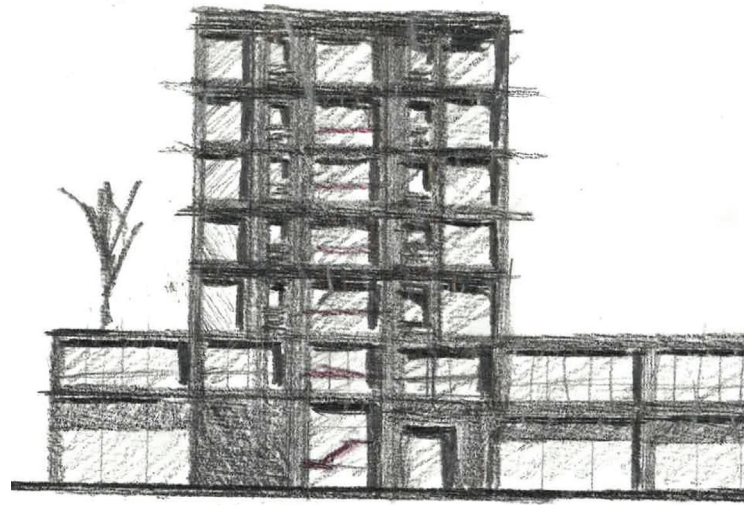
Půdorys byty
1:200

5. NP, 2. věž
2 byty

5kk 108 m² (+27 m² terasa)
4kk 108 m² (+27 m² terasa)

Schodiště 26 m²





Pohled severozápadní
1:400



Pohled jihovýchodní
1:400

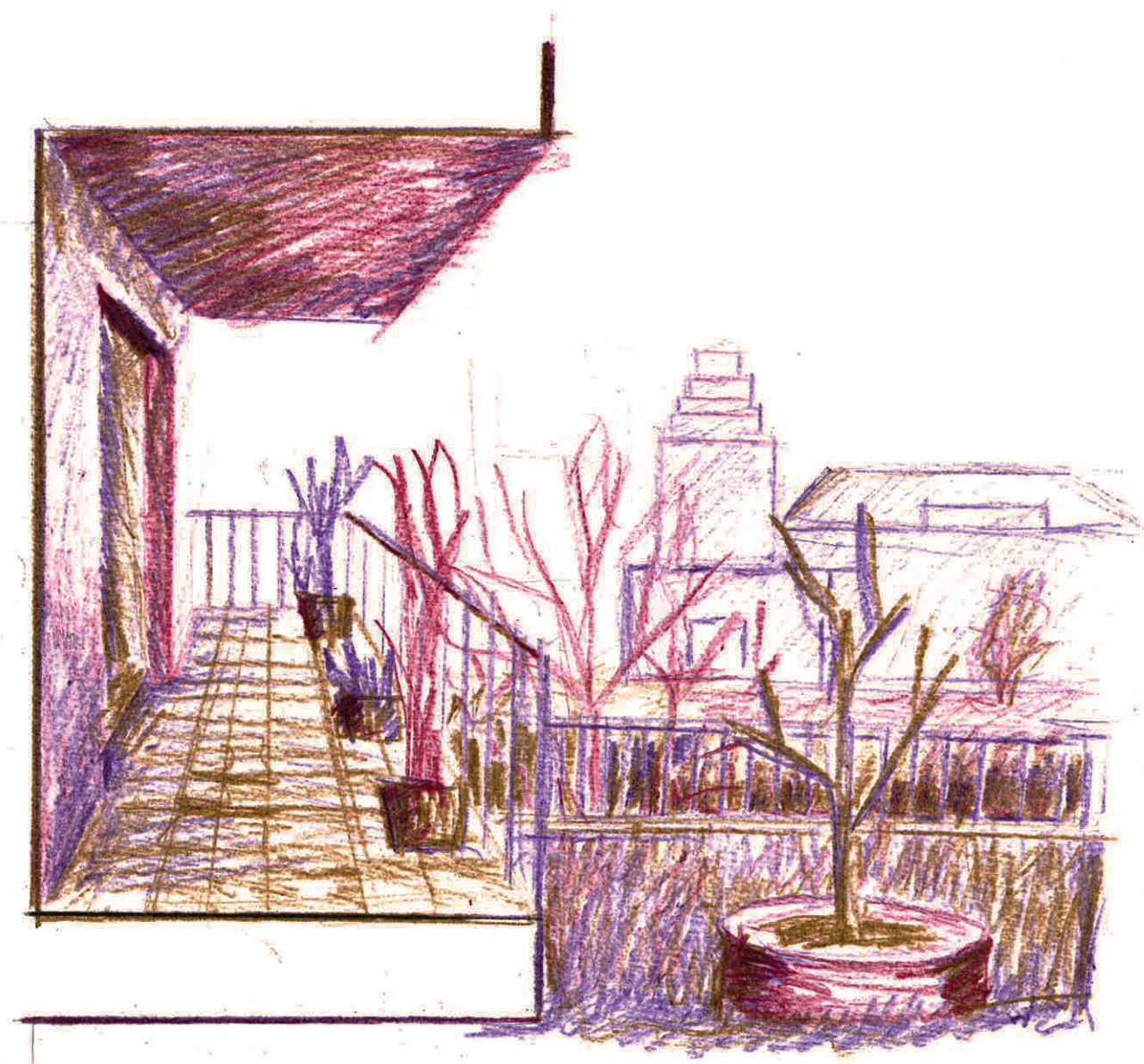


Pohled jihovýchodní
1:400



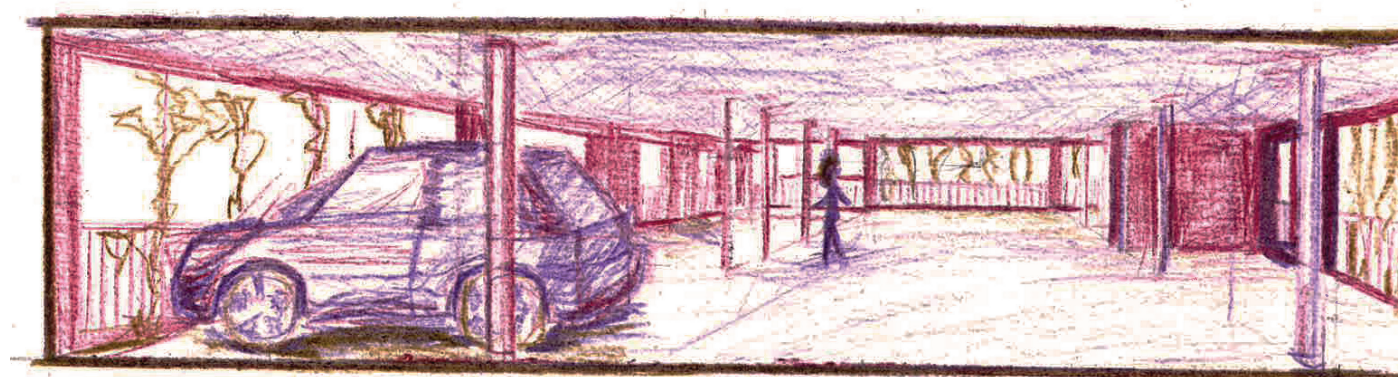
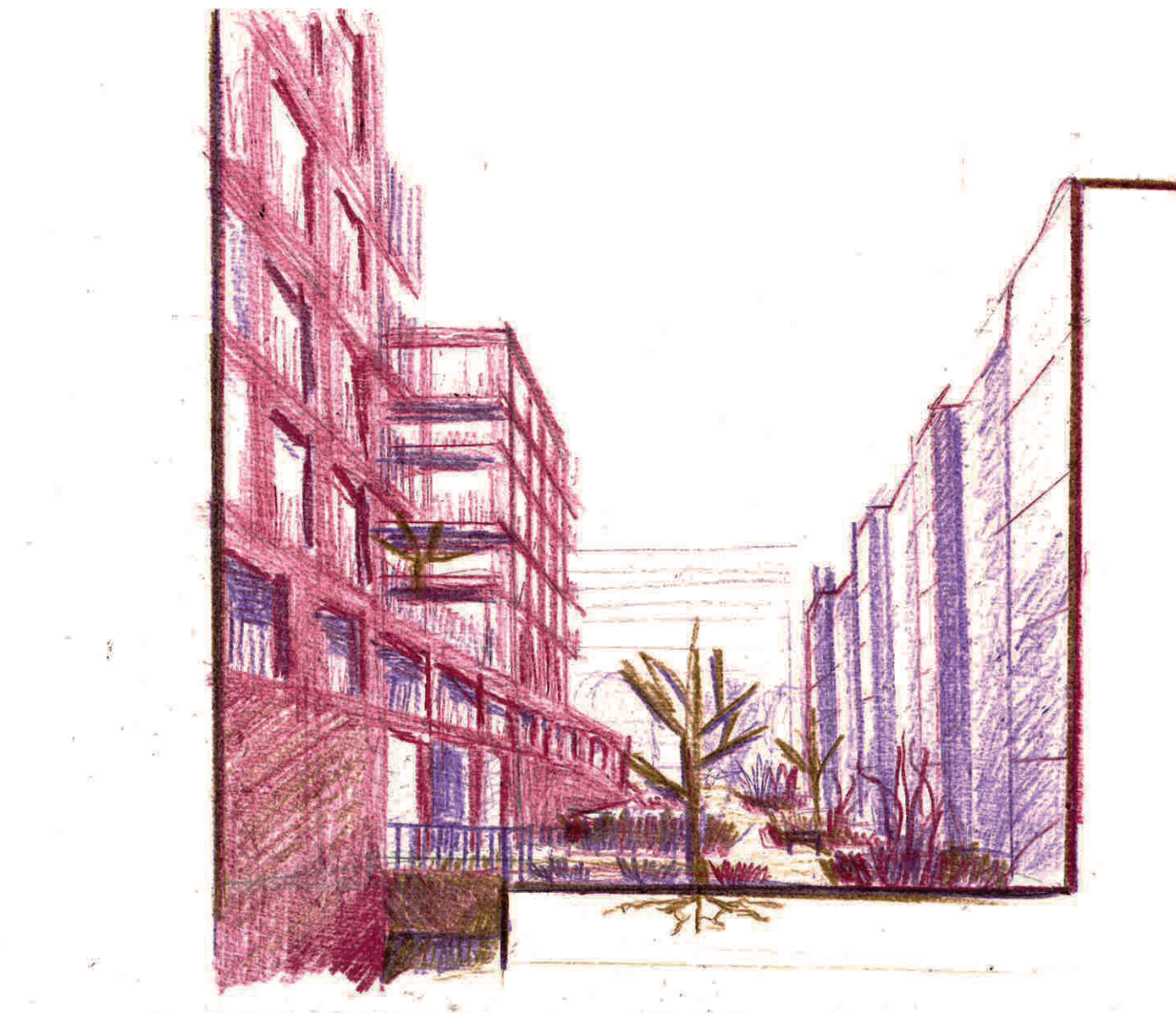
Obrázky

pohed z terasy



Obrázky

za domem
garáže



Historické mapy: obrazové podklady města Kutná Hora

CÍLEK, Václav. Makom : kniha míst. 2., dopl. vyd. Praha: Dokořán, 2007. 299 s. ISBN 9788073631208

Samuel Pečenka
Rezidenční spokojenost na sídlišti U Nádraží/Residential satisfaction on housing estate U Nádraží
Bakalářská práce Praha 2015 Vedoucí bakalářské práce: Mgr. Zuzana Kopecká

Letecké snímky: <https://www.google.com/maps/place/Kutn%C3%A1+Hora/@49.9496367,15.2685536,2017m/data=!3m1!1e3!4m5!3m4!1s0x470c41050983008f:0x400af0f66154f30!8m2!3d49.9524314!4d15.2686536>

<https://mapy.cz>

<https://kontaminace.cenia.cz/>

<http://www.zmizelakutnahora.cz/cs/>

<http://lms.cuzk.cz/>

https://cs.wikipedia.org/wiki/Kutn%C3%A1_Hora#/media/File:Silver_mining_in_Kutn%C3%A1_Hora_1490s.jpg

https://cs.wikipedia.org/wiki/Cytoplazmatick%C3%A1_membr%C3%A1na#Odkazy



zimní semestr 2017_2018

České vysoké učení technické v Praze, Fakulta architektury

2/ ZADÁNÍ diplomové práce

Mgr. program navazující

jméno a příjmení: TOMÁŠ KUBELKA

datum narození: 10.01.1993

akademický rok / semestr: 2017/2018

obor: AU

ústav: 15127

vedoucí diplomové práce: Ing. TOMÁŠ NOVOTNÝ

téma diplomové práce: KUTNÁ HORA
viz přihláška na DP

zadání diplomové práce:

1/ popis zadání projektu a očekávaného cíle řešení

Zadání: doplnění městské struktury Kutné Hory
Očekávaný cíl: nalezení slabých míst městské struktury, návrh intervence pro doplnění struktury a funkce. S cílem vytvořit kompaktní město.2/ Pro AU/ součástí zadání bude jasně a konkrétně specifikovaný stavební program
Pro D/ součástí zadání budou jasně a konkrétně specifikované jednotlivé fáze projektu, které jsou nezbytnou součástí řešeníNávrh doplnění městské struktury, občanská vybavenost, parkování, zelen, bydlení.
Stanovení přesného stavebního programu je součástí DP

3/ popis závěrečného výsledku, výstupy a měřítka zpracování

Analýzy (Výkresy 1:10000 +detaily), Schwarzplan, Situace (1:1000)
schemata, Půdorysy, Vizualizace (persby/záběry do foto), Stručný text
Měřítka a výstupy mohou být přizpůsobeny dobremu zobrazení myšlenky DP.

4/ seznam dalších dohodnutých částí projektu (model)

Model

Portfolio

CD

Datum a podpis studenta 26.02.2018

Datum a podpis vedoucího DP 26.2.2018

Datum a podpis děkana FA ČVUT

26.2.2018

registrováno studijním oddělením dne

26.2.2018

ČESKÉ VYSOKÉ UČENÍ TECHNICKÉ V PRAZE
FAKULTA ARCHITEKTURYAUTOR, DIPLOMANT: TOMÁŠ KUBELKA
AR 2017/2018, LSNÁZEV DIPLOMOVÉ PRÁCE:
(Č) KUTNÁ HORA DOPLNĚNÍ MĚSTSKÉ STRUKTURY

(AJ) KUTNÁ HORA CITY STRUCTURE ADDITION

JAZYK PRÁCE:

Vedoucí práce: Ing. Tomáš Novotný Ústav: AU 15127
Oponent práce: Ing. Arch. Jiří OpočenskýKlíčová slova
(česká): Kutná Hora, garážeAnotace
(česká): Tématem diplomové práce je ideové doplnění městské struktury Kutné Hory. Středně velká města se rozrůstají novou výstavbou prakticky pouze do krajiny. Jsou už tato města dokončená? Hlavním cílem je odhalit rezervy městské struktury, pokusit se přinést novou kvalitu a případně kapacitu.

Anotace (anglická): The subject of my diploma project is a conceptual addition into city structure of Kutná Hora. The middle size cities development is spreading into the countryside. Are structures of these cities completed? The goal is find the reserves of the city structure and try to bring a new program and capacity.

Prohlášení autora

Prohlašuji, že jsem předloženou diplomovou práci vypracoval samostatně a že jsem uvedl veškeré použité informační zdroje v souladu s „Metodickým pokynem o etické přípravě vysokoškolských závěrečných prací.“

V Praze dne

21.05.2018

podpis autora-diplomanta

Tento dokument je nedílnou a povinnou součástí diplomové práce / portfolio a CD.

Děkuji Tomáši Novotnému, Jakubu Koňatovi a Tomáši Zmekovi za studium v ateliéru a vedení této práce.
Děkuji rodičům za podporu při studiu.

