

DIPLOMNÍ PROJEKT

**HOTEL STEFAN**

FA ČVUT LS 2017/2018

ATELIER JANA SEDLÁKA

BC. DAVID LUKAS

DĚKUJI PANU JANU SEDLÁKOVI A IVANOVI HNÍZDILOVI  
ZA JEJICH RADY A PODNĚTY K ZAMYŠLENÍ.

DĚKUJI RODINĚ A BLÍZKÝM ZA PODPORU A INSPIRACI  
PŘI TVORBĚ DIPLOMNÍHO PROJEKTU.

## **OBSAH**

ZADÁNÍ DP

ANOTACE A PROHLÁŠENÍ

ŠIRŠÍ VZTAHY

HISTORICKÁ ANALÝZA

SITUACE

FOTOGRAFIE MODELU

KAPACITY HOTELU

PŮDORYSY

PROVOZNÍ SCHÉMA

DETAIL TYPICKÝ POKOJ

ŘEZ

POHLEDY

VIZUALIZACE

ARCHITEKTONICKÉ ŘEŠENÍ

TECHNICKÉ A STAVEBNÍ ŘEŠENÍ

BIBLIOGRAFIE

letní semestr 2017\_2018

České vysoké učení technické v Praze, Fakulta architektury

## 2/ ZADÁNÍ diplomové práce

Mgr. program navazující  
jméno a příjmení: David Lukas  
datum narození: 5.2.1989  
akademický rok / semestr: letní 2017/2018  
obor: Architektura a urbanismus  
ústav: 15129  
vedoucí diplomové práce: Ing. arch. Jan Sedlák

téma diplomové práce: Hotel, Praha 5, Štefánikova třída – V Botanice - Matoušova

viz přihláška na DP

zadání diplomové práce:

1/ popis zadání projektu a očekávaného cíle řešení

Hotel bez specifického určení kategorie a velikosti, vybavený službami odpovídajícími centru čtvrti a poloze na hlavní třídě a charakteru okolní části města.  
Cílem je dotvoření dnes dopravou narušené a nedokončené urbánní situace s ohledem na specifický potenciál místa a hodnotné historické architektury v jeho okolí.

2/

Pro AU/ součástí zadání bude jasně a konkrétně specifikovaný stavební program  
Pro D/ součástí zadání budou jasně a konkrétně specifikované jednotlivé fáze projektu, které jsou nezbytnou součástí řešení

Standard pokojů bude odpovídat 3-4\*. Parter – otevřené lobby, kavárna, bar, obchodní prostory.  
Cílovou skupinu tvoří lidé vyhledávající ubytování v širším centru města a specifika místa i vlastní stavby.

3/ popis závěrečného výsledku, výstupy a měřítka zpracování

širší vztahy	cca 1:2000
situace	1:500
půdorys	typické podlaží 1:200
	vstupní podlaží 1:100
hotelový pokoj	dle dohody
řezy	1:200 (1:100)
pohledy	1:200, hlavní průčelí (Štefánikova) 1:100
provozní schéma	
perspektivy	celková, se zákresem okolí
	lokální, z horizontu chodce

doplňující schémata  
průvodní zpráva  
architektonicko-konstrukční detail dle dohody

4/ seznam dalších dohodnutých částí projektu (model)

2x portfolio A4,  
Model  
CD

Datum a podpis studenta 15. 2. 2018

Datum a podpis vedoucího DP 15. 2. 2018

Datum a podpis děkana FA ČVUT

registrováno studijním oddělením dne

ČESKÉ VYSOKÉ UČENÍ TECHNICKÉ V PRAZE

FAKULTA ARCHITEKTURY

AUTOR, DIPLOMANT: Bc. David Lukas  
AR 2017/2018, LS

NÁZEV DIPLOMOVÉ PRÁCE: HOTEL STEFAN  
(ČJ)

(AJ) HOTEL STEFAN

JAZYK PRÁCE:

Vedoucí práce: Ing. arch. Jan Sedlák Ústav: 15129

Oponent práce: Ing. arch. Ivan Šrom

Klíčová slova  
(česká): hotel, konference, restaurace, kavárna, bar

Anotace  
(česká):

Tématem diplomové práce je hmotové uzavření otevřeného bloku domů mezi ulicemi V Botanice a Matoušova. Zadáním pro toto atraktivní místo je budova hotelu.

Anotace (anglická):

This work is solving the unclosed block of houses between streets V Botanice and Matoušova. The goal is to design a hotel building for this attractive location.

### Prohlášení autora

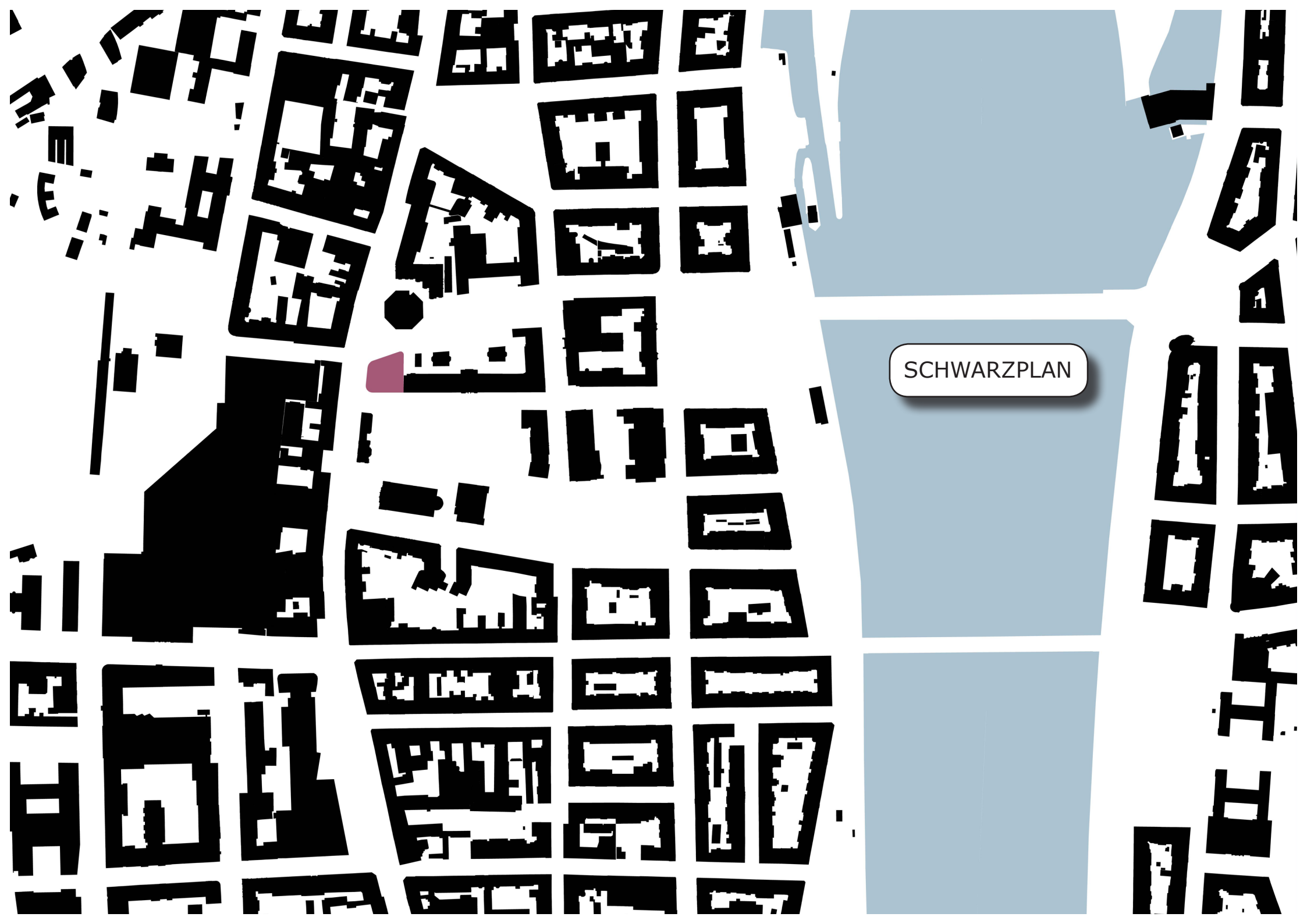
Prohlašuji, že jsem předloženou diplomovou práci vypracoval samostatně a že jsem uvedl veškeré použité informační zdroje v souladu s „Metodickým pokynem o etické přípravě vysokoškolských závěrečných prací.“

V Praze dne

25.5.2018

podpis autora-diplomanta

David Lukas



SCHWARZPLAN

LETECKÝ SNÍMEK Z ROKU 1953

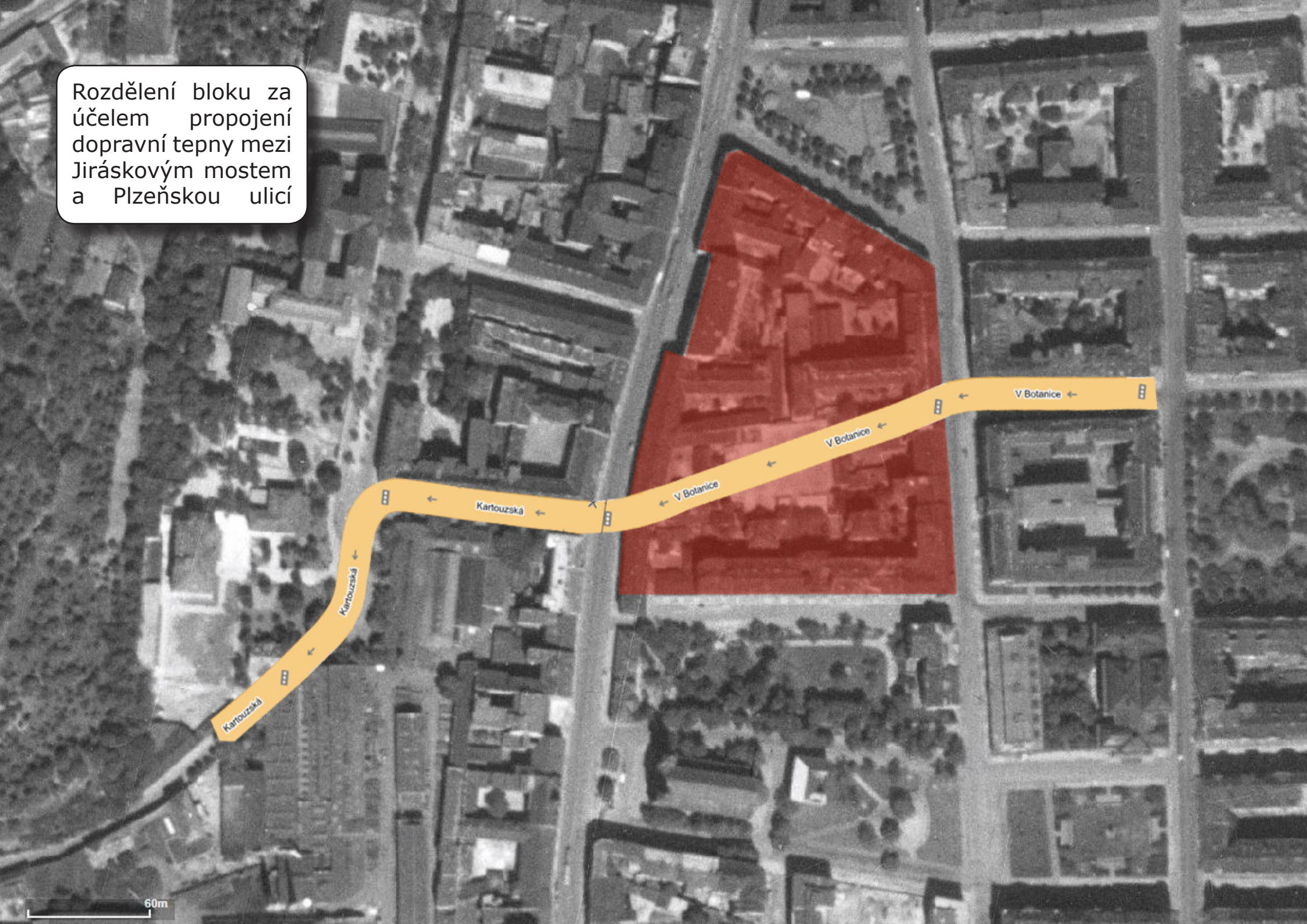
ŠTEFÁNIKOVA

MATOUŠOVA

V BOTANICE

60m

Rozdělení bloku za účelem propojení dopravní tepny mezi Jiráskovým mostem a Plzeňskou ulicí



60m

LETECKÝ SNÍMEK Z ROKU 1975

V BOTANICE

60m





SITUACE 1:500



BANKA

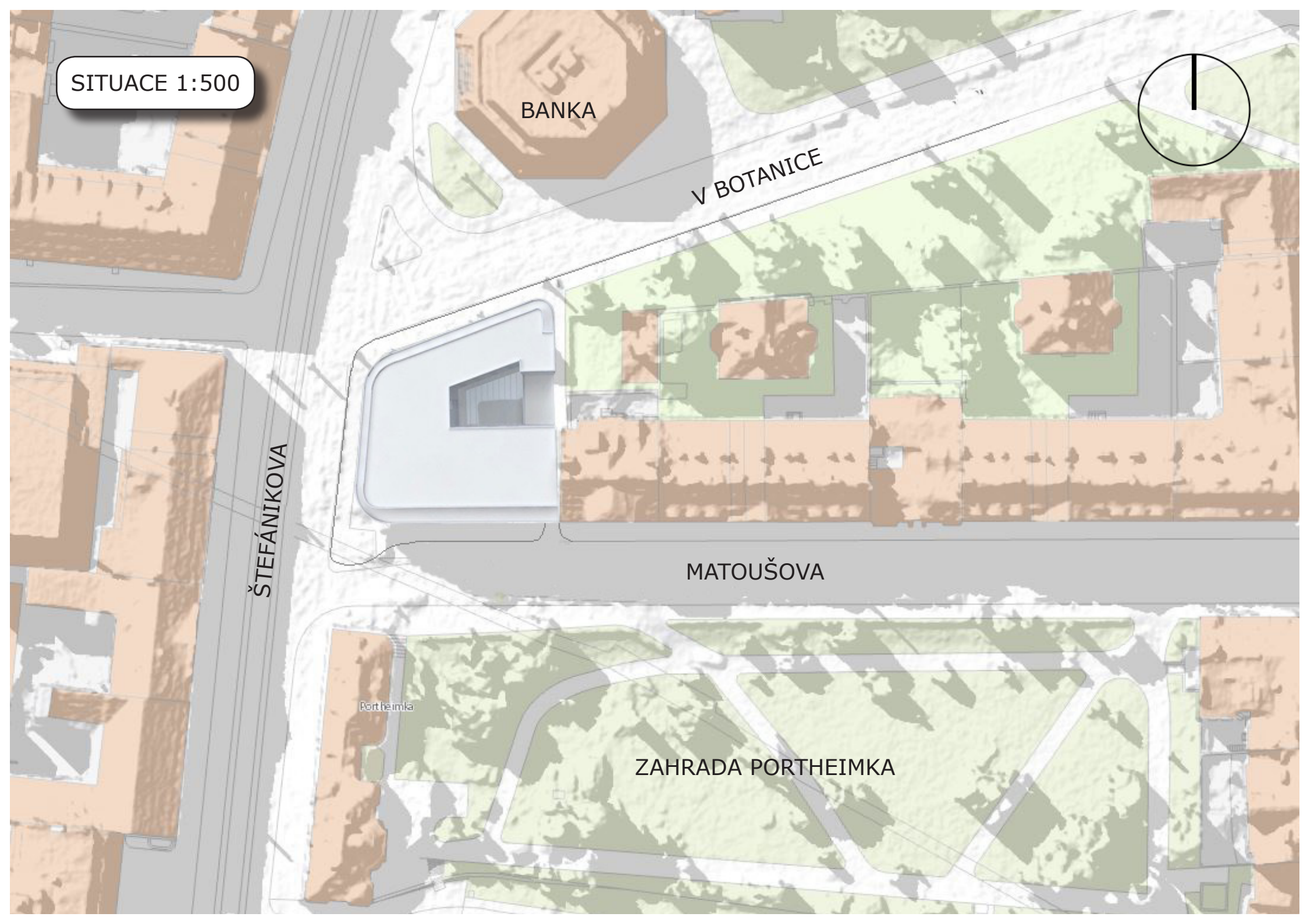
V BOTANICE

ŠTEFÁNIKOVÁ

MATOUŠOVA

Portheimka

ZAHRADA PORTHEIMKA



## **KAPACITY HOTELU**

POČET POKOJŮ: 119

POČET LŮŽEK: 234

BEZBARIEROVÉ POKOJE: 4

RESTAURACE: 87

KONFERENČNÍ SÁL: 65

FOYER: 17

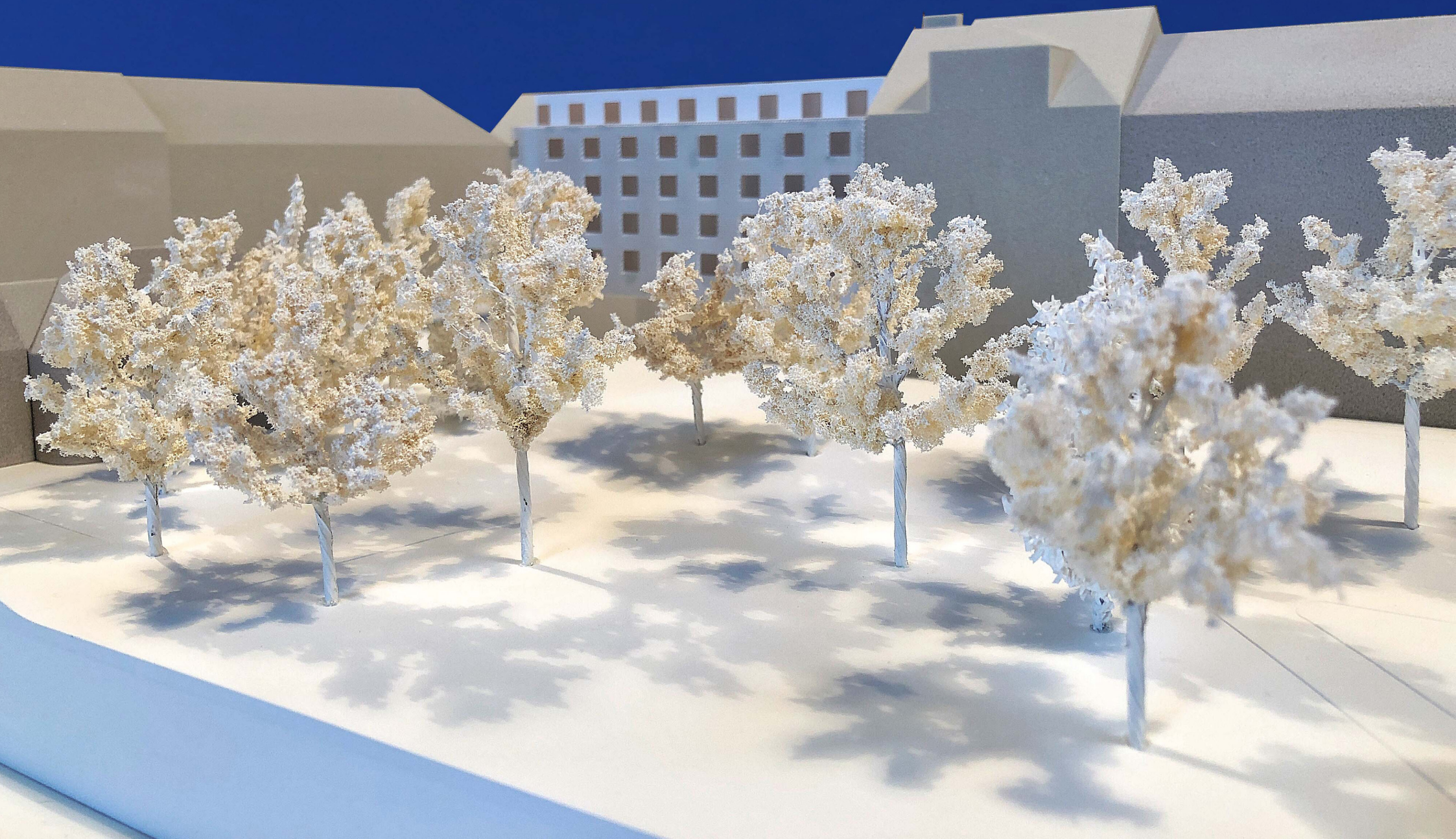
BAR/KAVÁRNA: 32

SEZENÍ LOBBY: 18

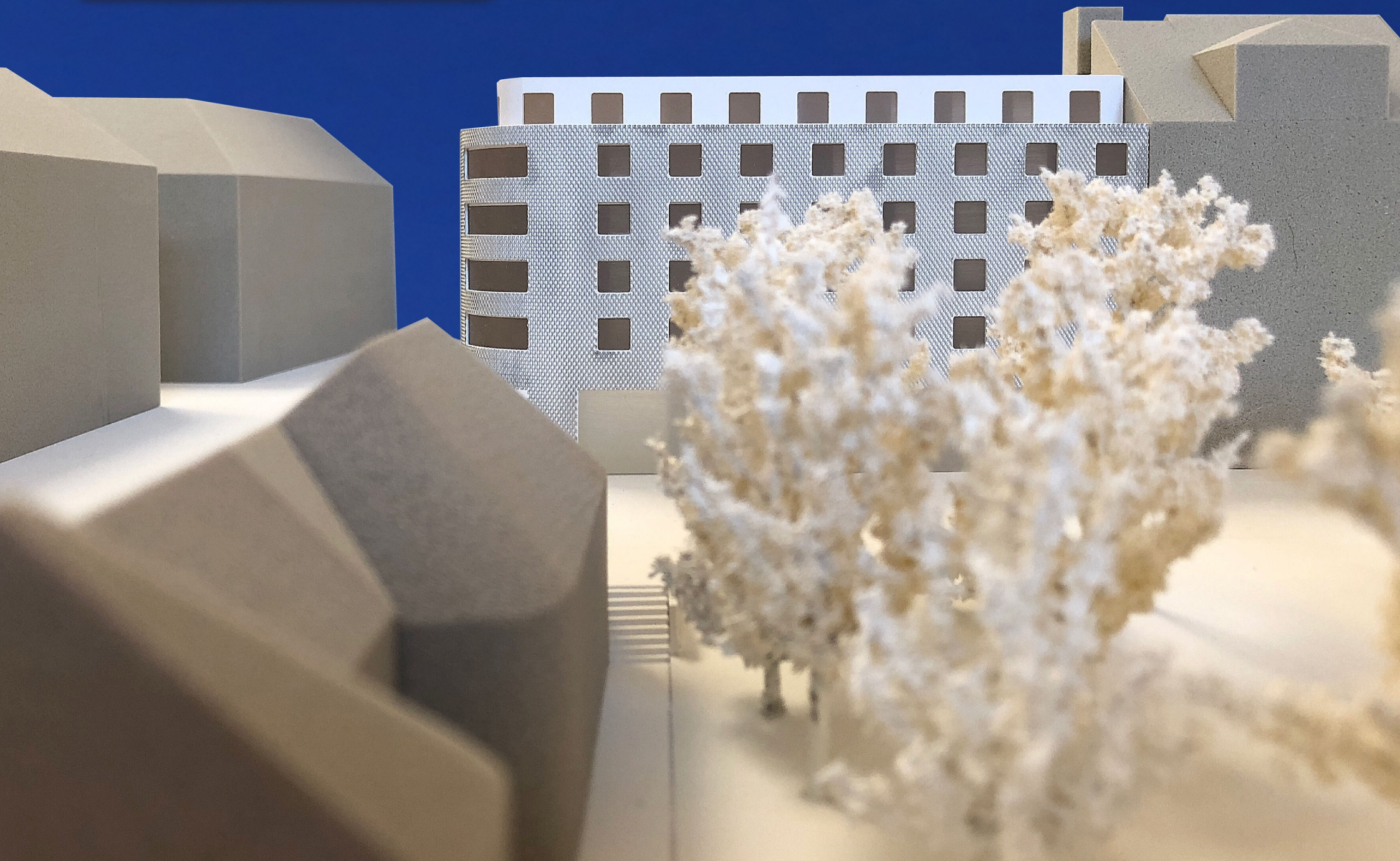
GARAŽOVÁ STÁNÍ: 34



POHLED Z NÁM. 14. ŘÍJNA



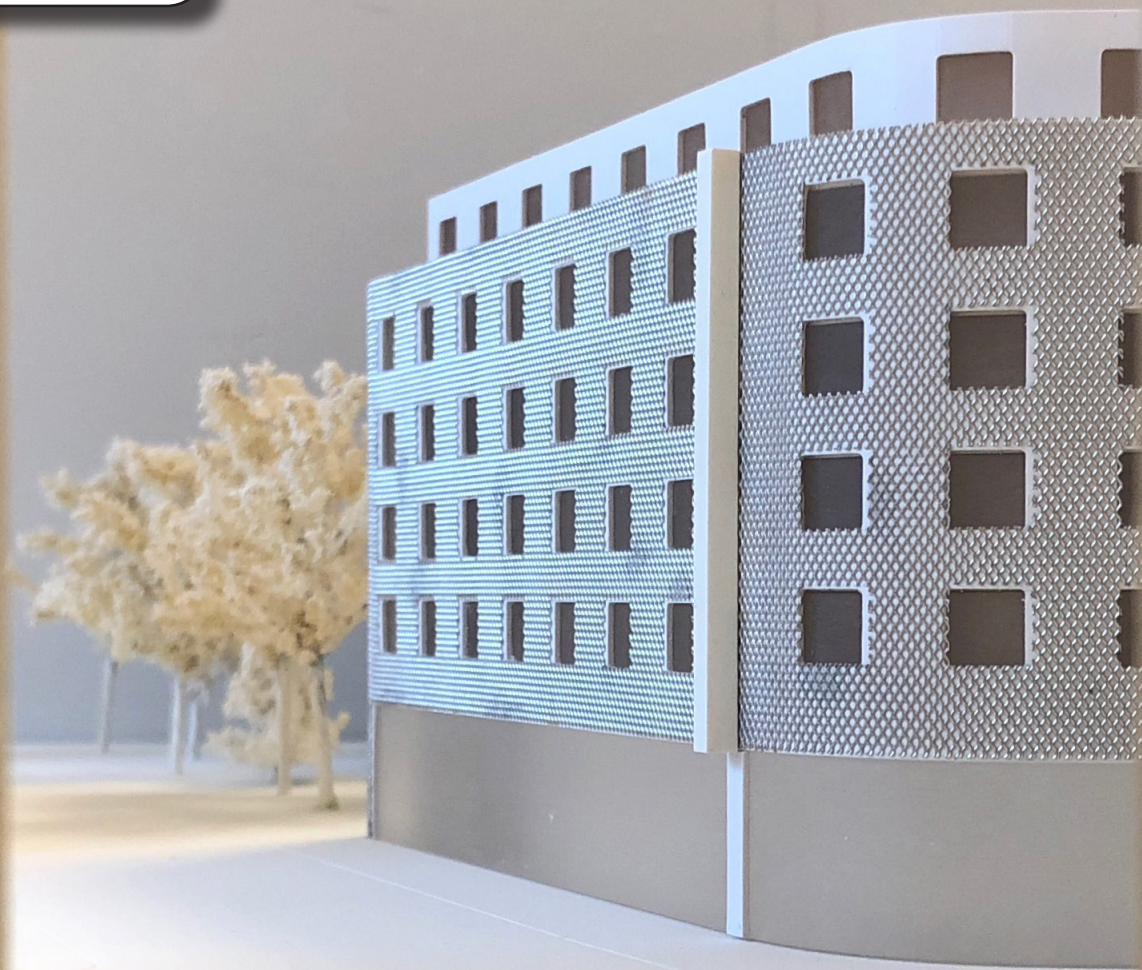
POHLED OD SV. VÁCLAVA



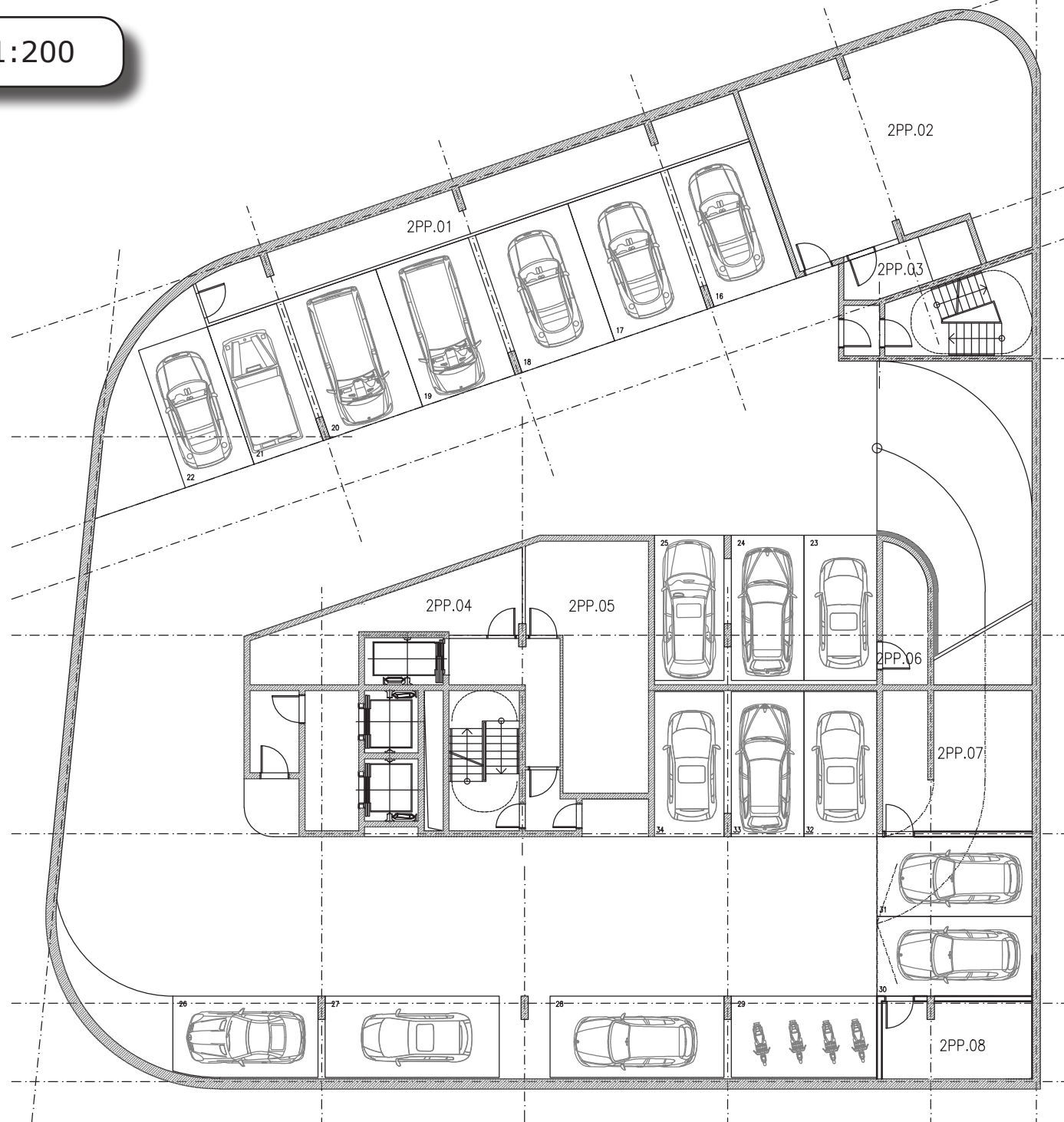
NADHLED V BOTANICE



PRŮHLED Z KARTOUZSKÉ



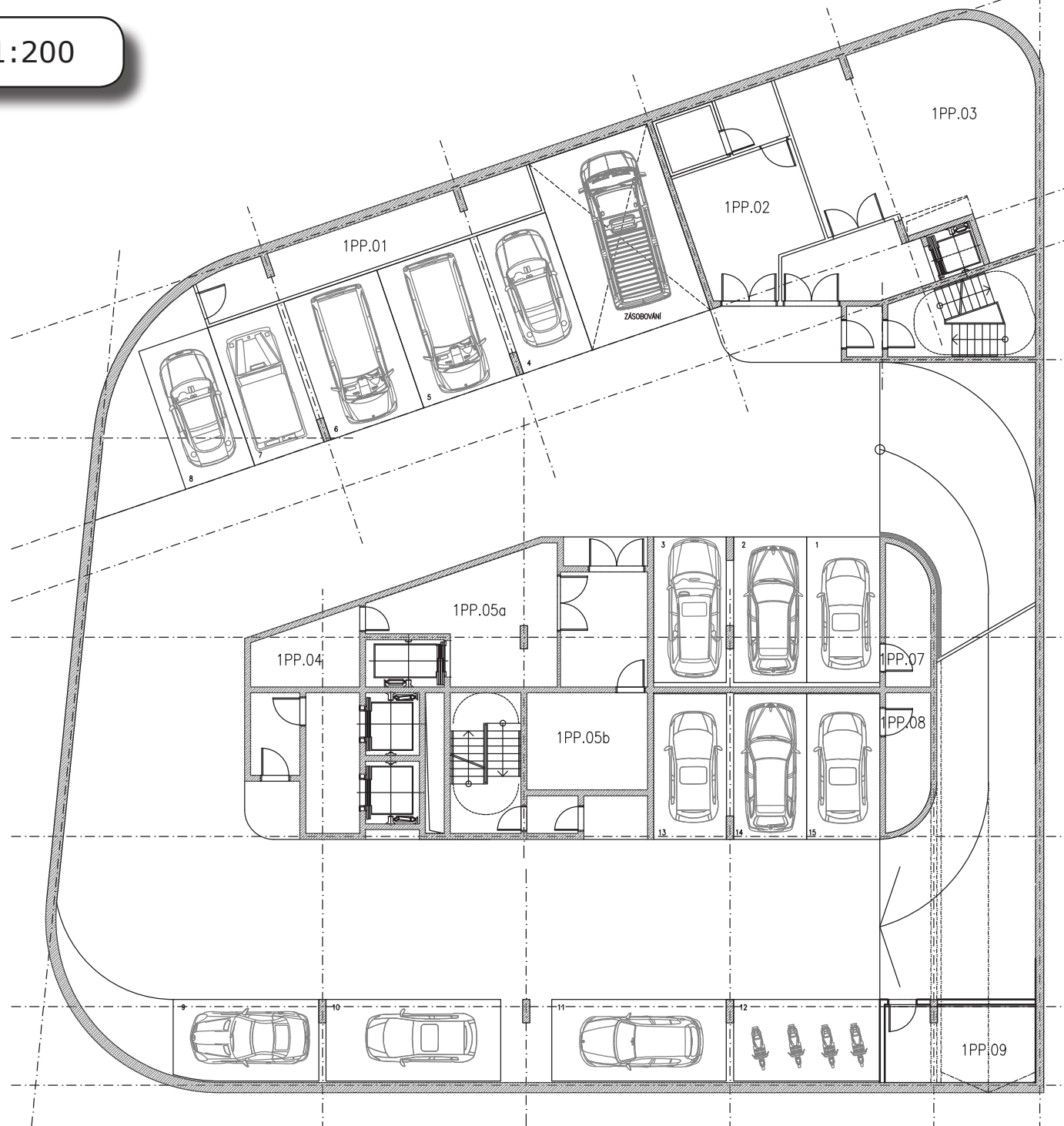
## 2. PODZEMNÍ PODLAŽÍ 1:200



Legenda		
Označení	Místnost	Plocha [m <sup>2</sup> ]
2PP.01	Skład	18
2PP.02	Kotelna + TUV	64
2PP.03	Skład	4
2PP.04	Šatny Personál M.	20
2PP.05	Šatny Personál Ž.	30
2PP.06	Skład	7
2PP.07	Skład	25
2PP.08	Skład	14



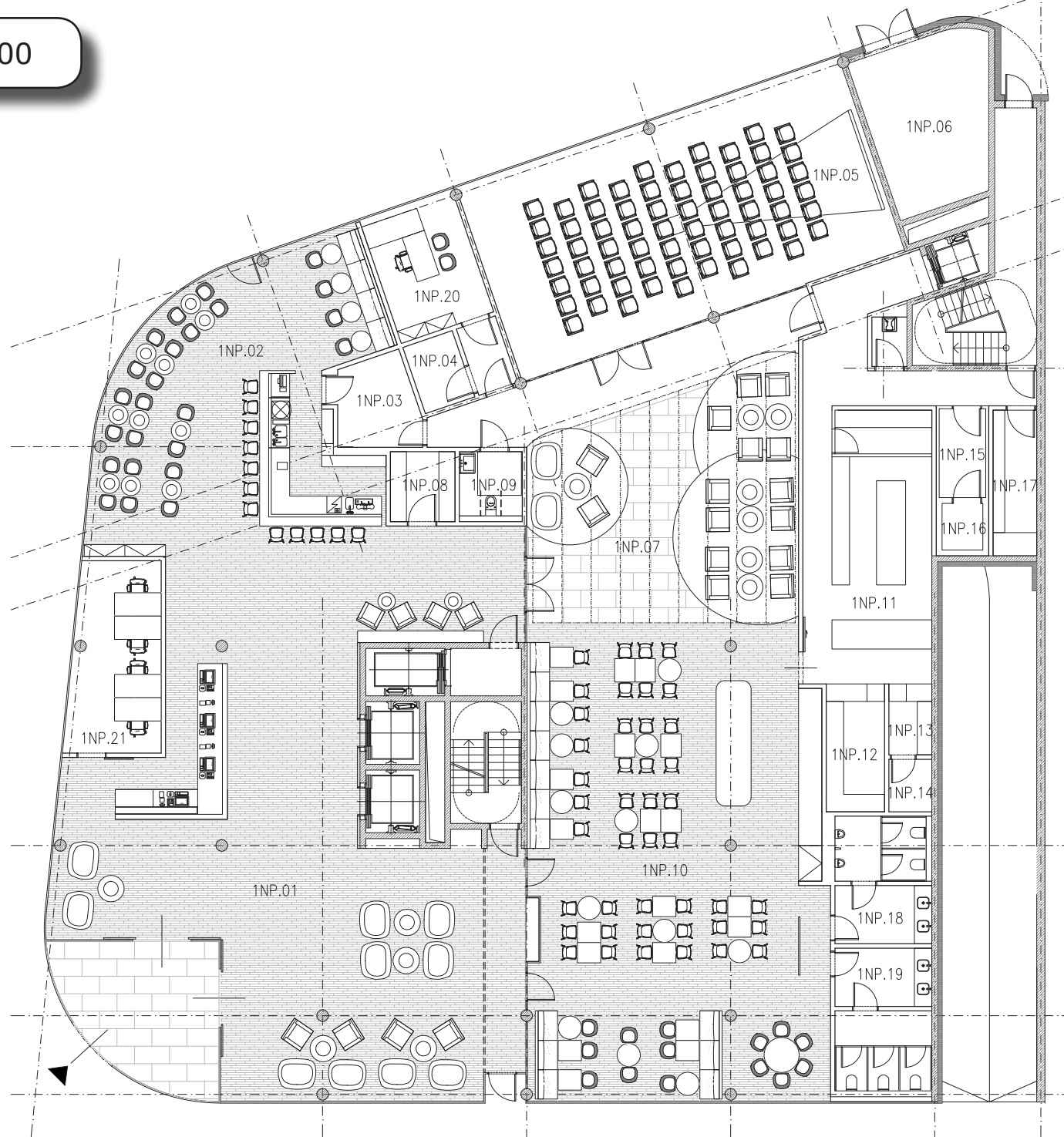
# 1. PODZEMNÍ PODLAŽÍ 1:200



Legenda		
Označení	Místnost	Plocha [m <sup>2</sup> ]
1PP.01	Přípojky Voda+Plyn	18
1PP.02	Sklad Odpadu	25
1PP.03	Tech.VZT+chlazení	55
1PP.04	Sklad Úklid	8
1PP.05	Sklad Prádla	34
1PP.06	Sklad	7
1PP.07	Sklad	7
1PP.08	Sklad	14

# 1NP VSTUPNÍ PODLAŽÍ 1:200

Legenda		
Označení	Místnost	Plocha [m <sup>2</sup> ]
1NP.01	Vstupní Hala Lobby	167
1NP.02	Bar s Kavárnou	126
1NP.03	Bar Přípravná/Sklad	9
1NP.04	Serverovna	4
1NP.05	Konferenční Sál	100
1NP.06	Trafo/Rozvodovna	26
1NP.07	Foyer/Atrium	75
1NP.08	Sklad Zavazadla	6
1NP.09	WC Invalida	5
1NP.10	Restaurace/Bufet	170
1NP.11	Kuchyně/Přípravná	47
1NP.12	Sklad Nádobí	9
1NP.13	Sklad Nápoje	3
1NP.14	Sklad Sklo	3
1NP.15	Sklad Potravin	6
1NP.16	Sklad Mražených p.	3
1NP.17	Suchý Sklad p.	8
1NP.18	WC Muži	15
1NP.19	WC Ženy	15
1NP.20	Kancelář	14
1NP.21	Kancelář Recepce	22



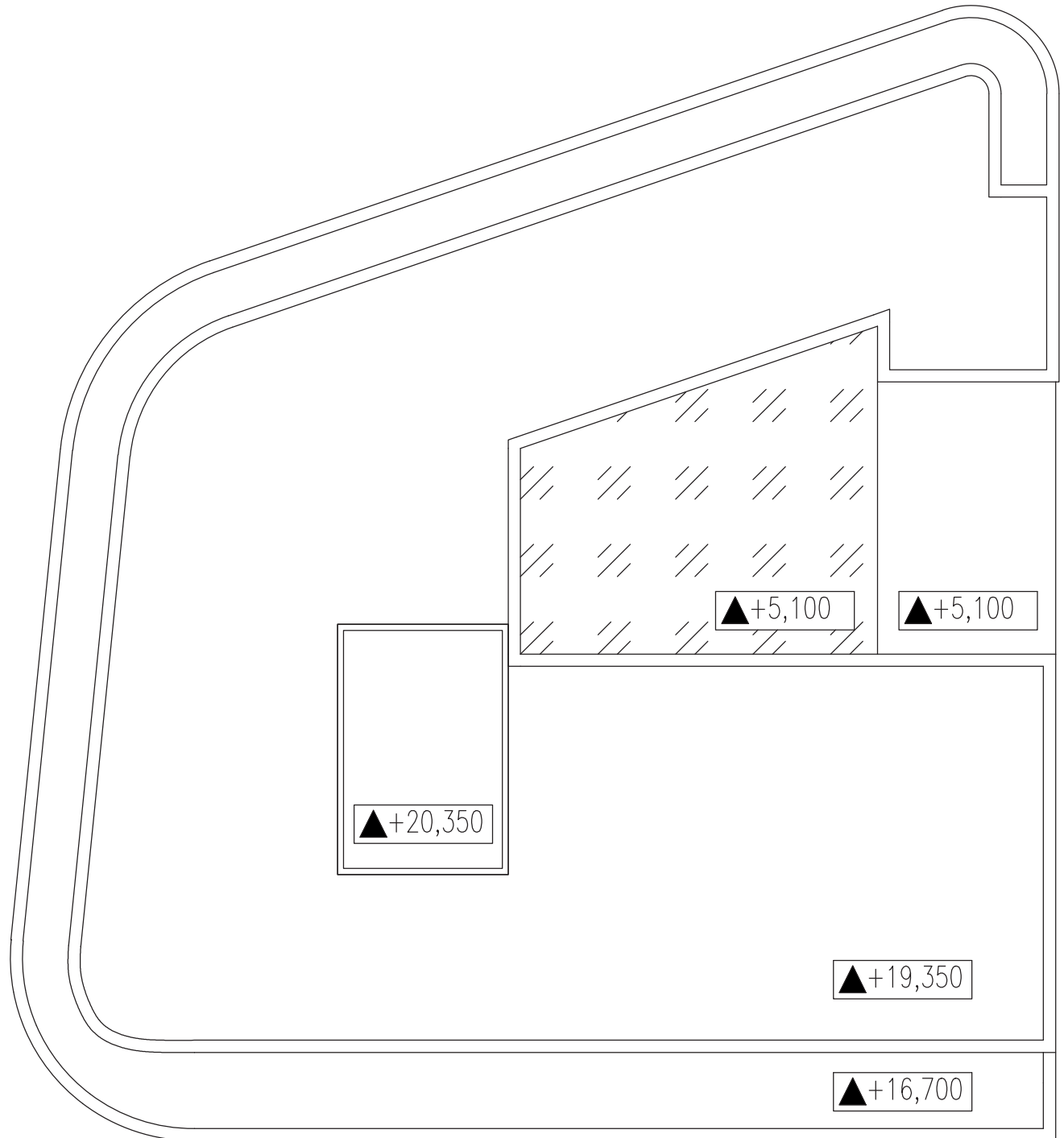
2NP-5NP TYPICKÉ PODLAŽÍ 1:200



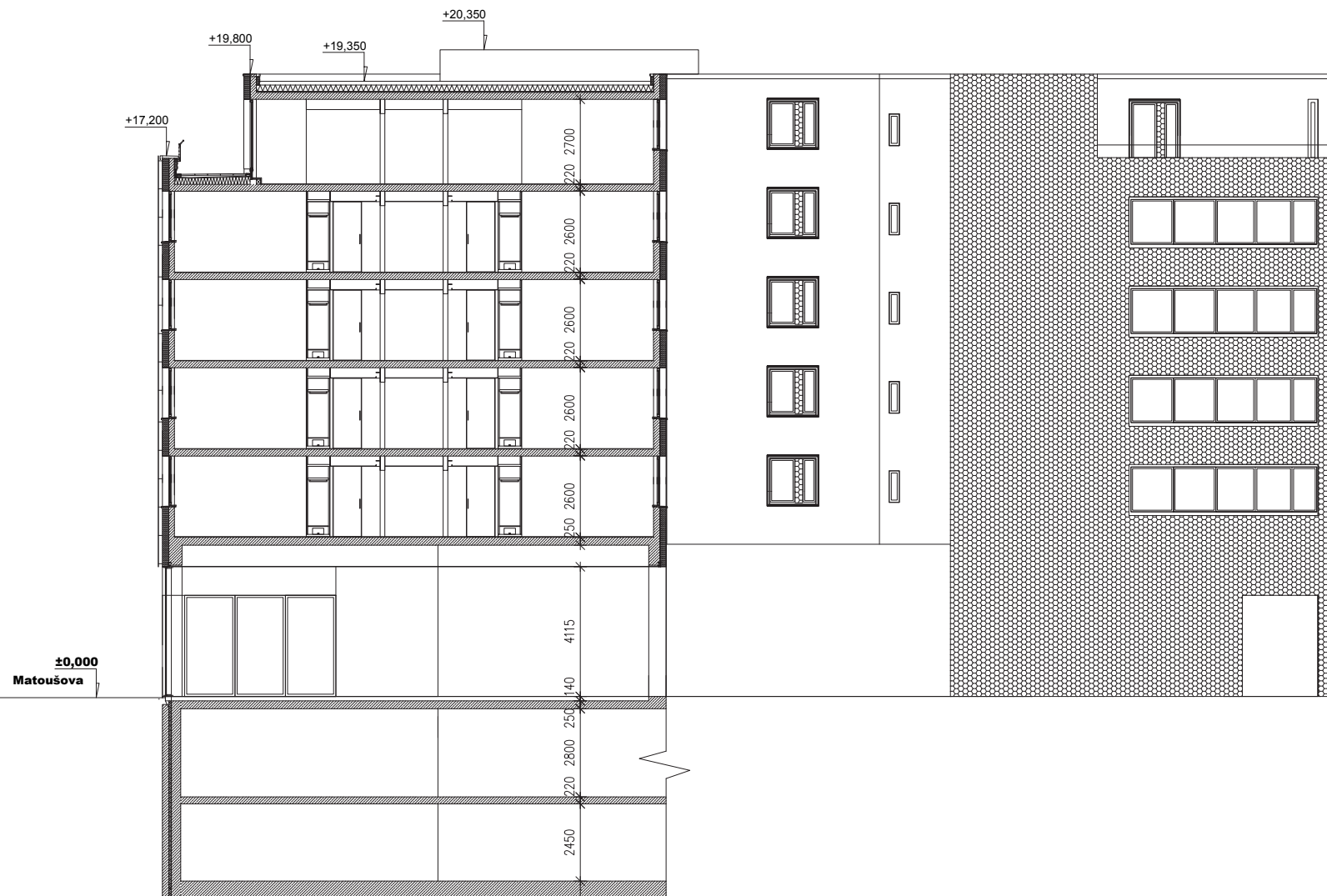
6NP USTOUPENÉ PODLAŽÍ 1:200



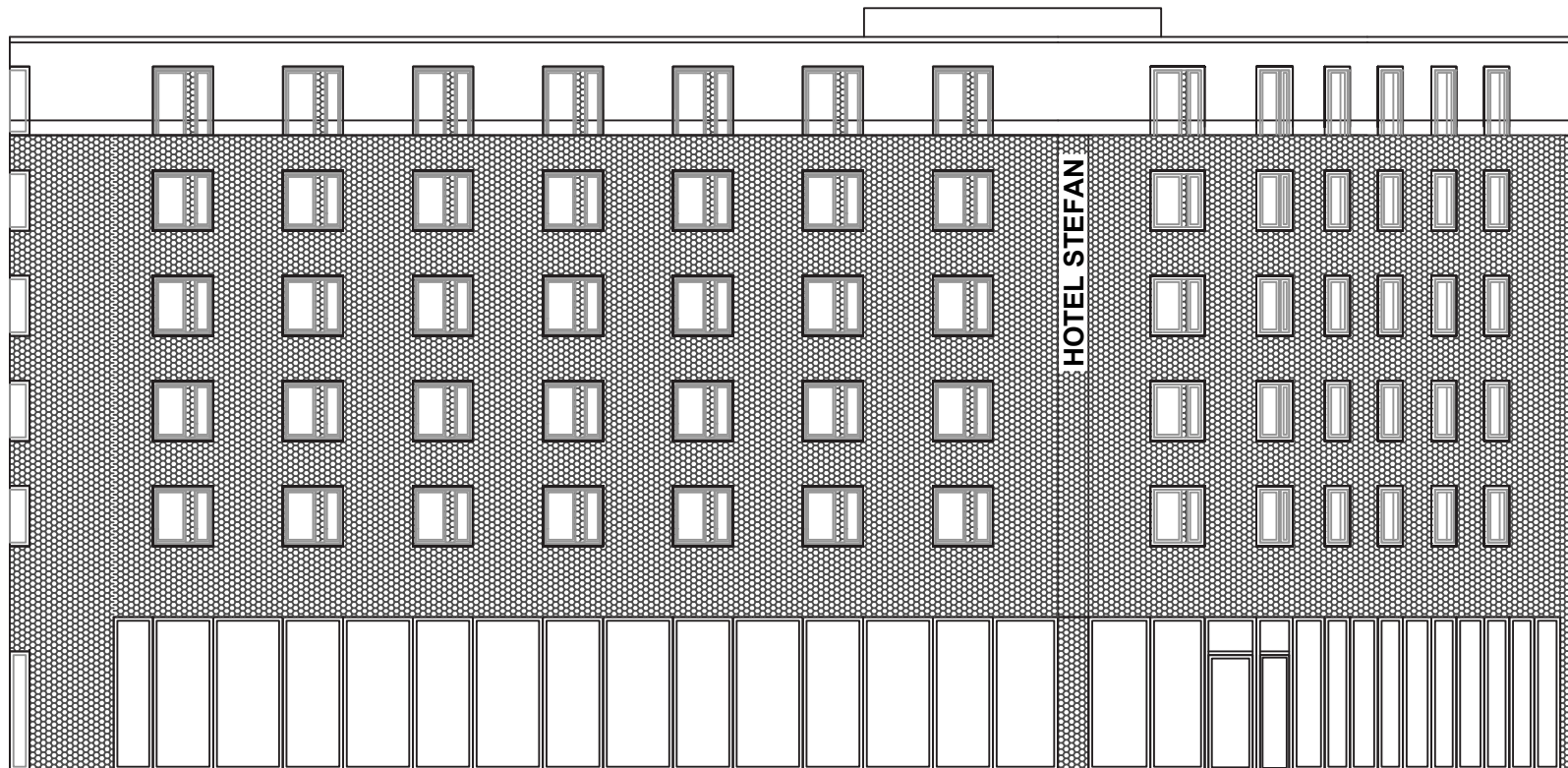
STŘECHA 1:200



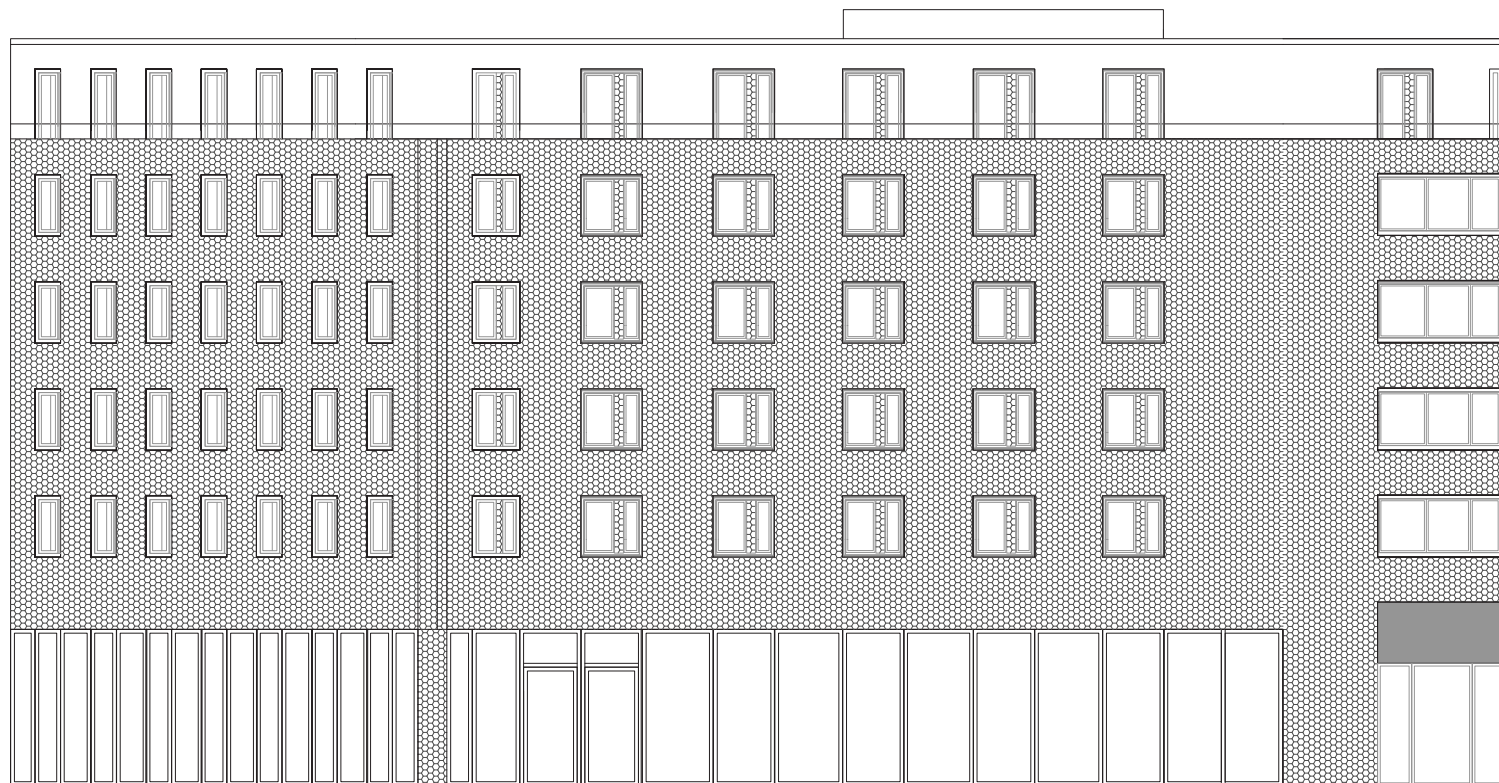
# ŘEZ/POHLED VÝCHODNÍ 1:200



POHLED SEVERNÍ 1:200

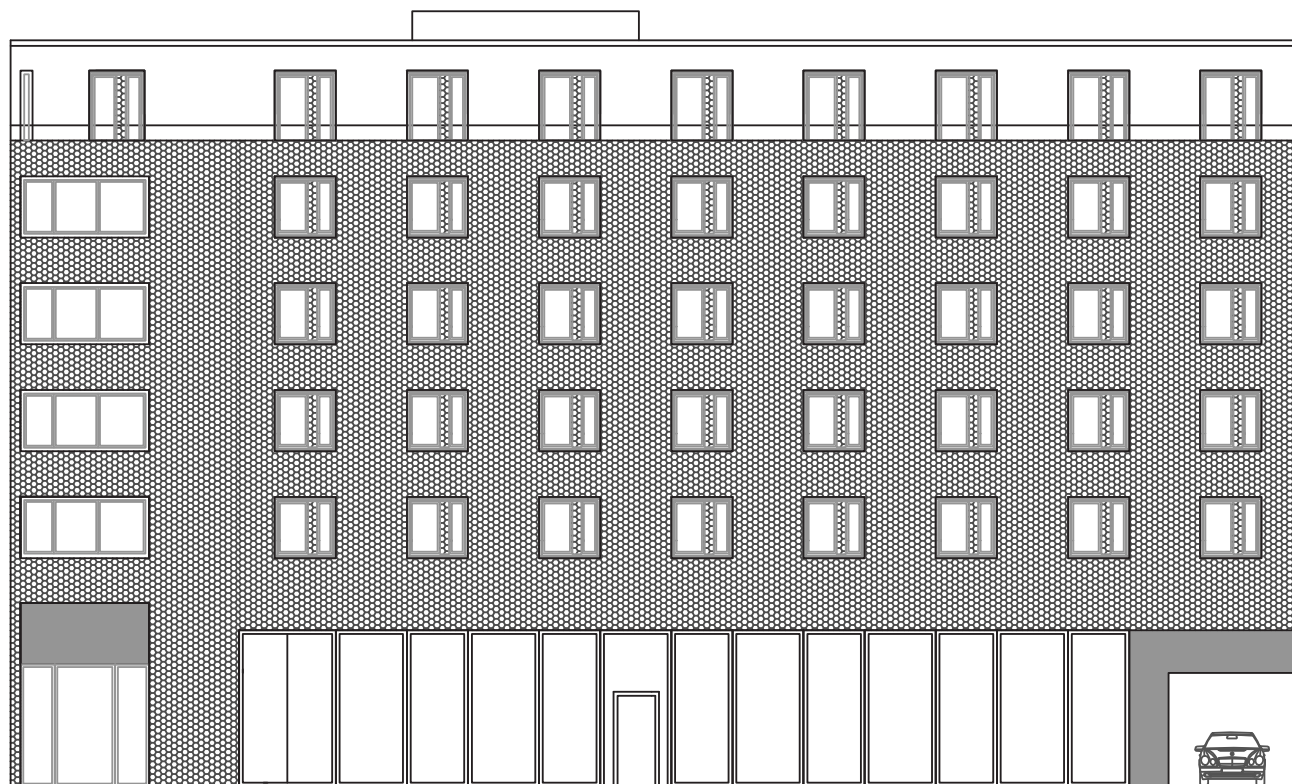


POHLED ZÁPADNÍ 1:200

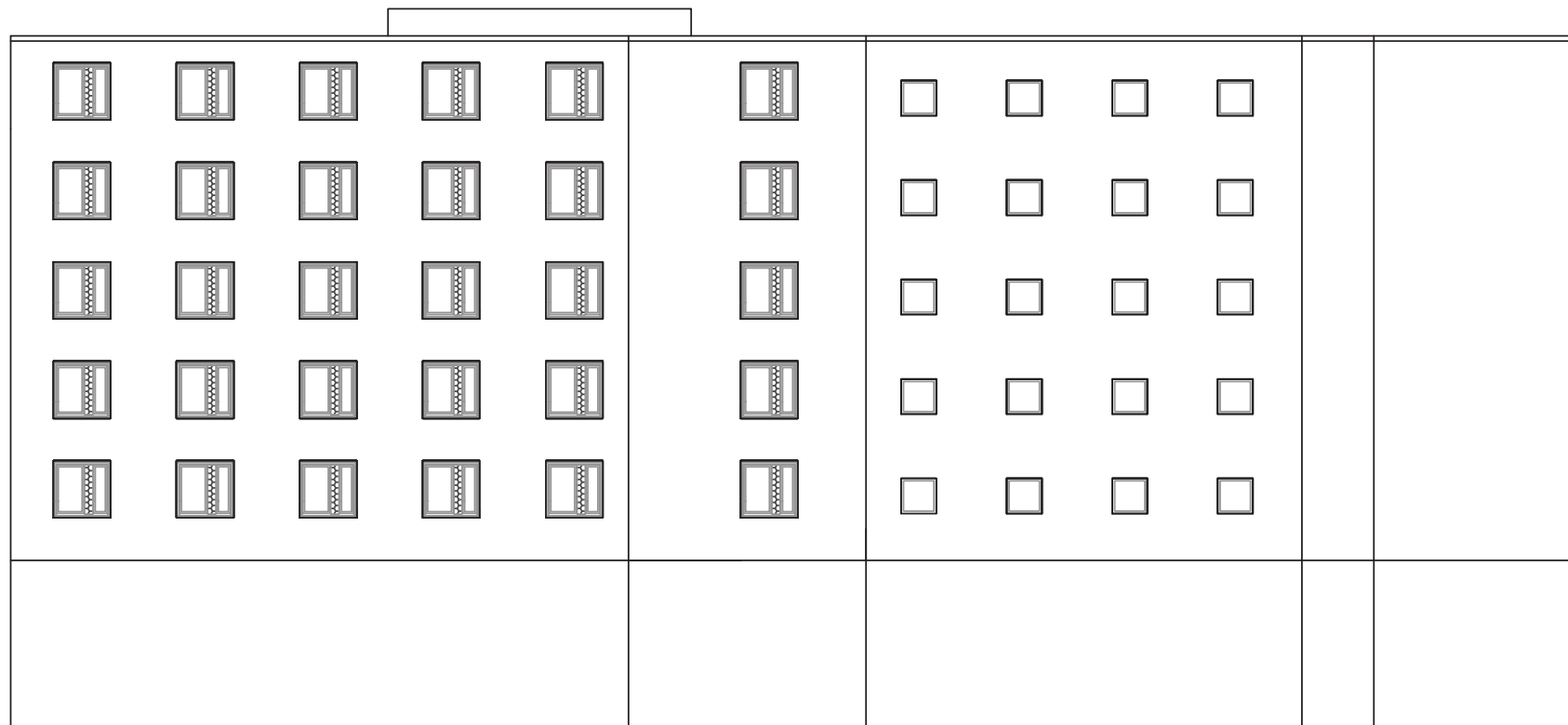




POHLED JIŽNÍ 1:200



POHLED DVORNÍ ROZVINUTÝ 1:200

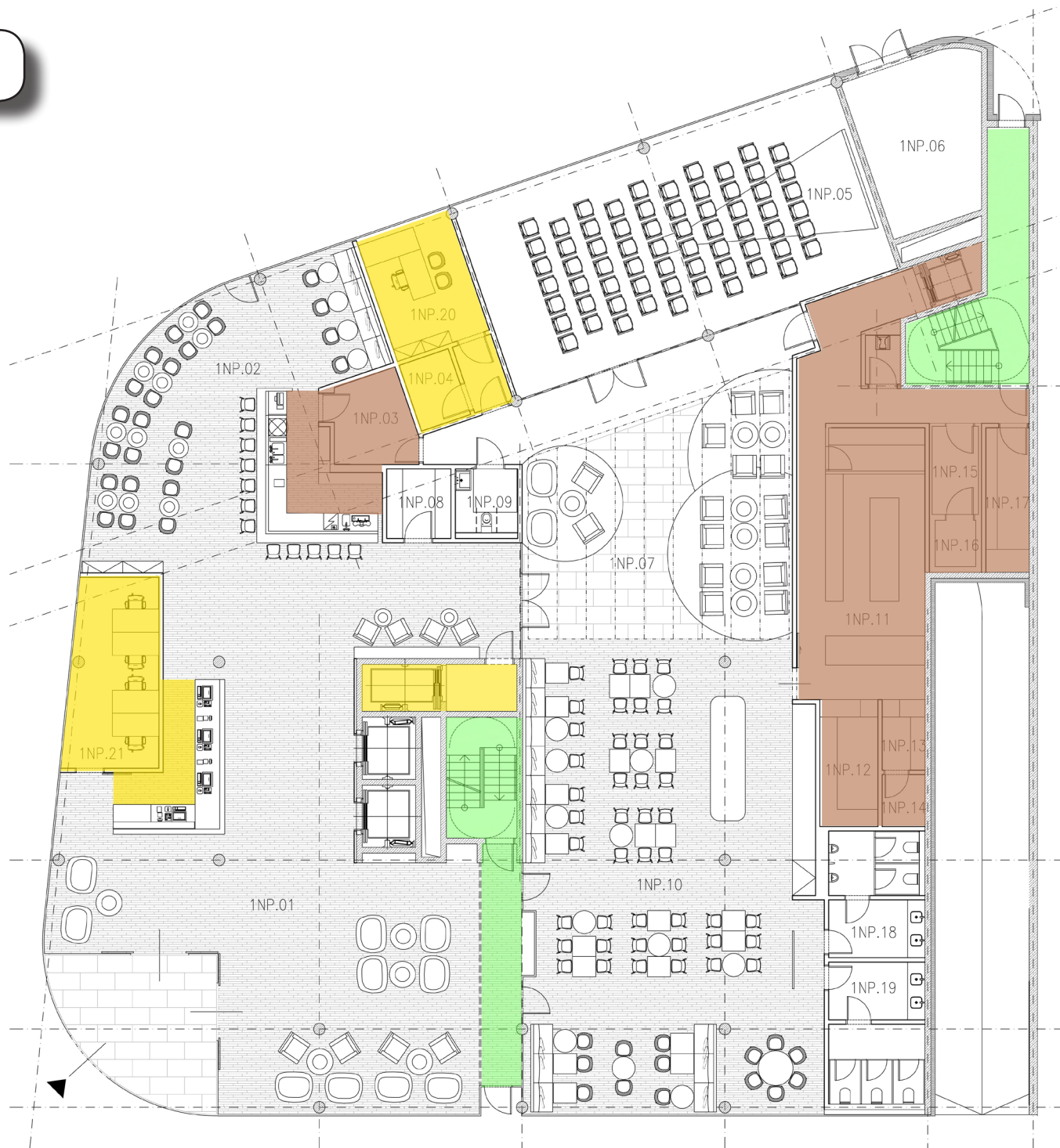


# PROVOZNÍ SCHÉMA 1:200

UNIKOVÉ TRASY

HOTELOVÝ PROVOZ

GASTRO PROVOZ



## **ARCHITEKTONICKÉ ŘEŠENÍ :**

Hotel Stefan je umístěn na volném pozemku přiléhajícím ke křižovatce ulic Štefánikova a V Botanice/Kartouzská. Hmotově doplňuje částečně otevřený blok domů mezi ulicemi V Botanice a Matoušova.

Záměrem autora je vytvořit citlivé zakončení tohoto přetátého bloku. Zaoblený obvodový plášť dodává této rušné křižovatce jakousi dynamiku, přičemž se snaží celou okolní různorodou a neucelenou architektonickou kompozici trochu zklidnit. Fasádní rastr je jednoduchý, v podobném duchu a harmonii jako u přilehlých činžovních domů. Plášť tahokovových panelů který se vine okolo celého obvodu budovy netvoří materiálový ani estetický konflikt se sousedními objekty jako Pragerova banka nebo Dienzenhoferova Portheimka, ale naopak jakýsi neutralizující předěl.

Objekt hotelu má 6 nadzemních podlaží a 2 podlaží podzemní.

Ubytovací kapacita je 119 pokojů, z toho 15 apartmánového typu a 4 bezbariérové.

Poslední patro hotelu je ustoupené, a pokoje mají přístup na terasy nabízející atraktivní výhledy.

V podzemních podlažích hotelu jsou umístěny garáže pro hosty o kapacitě 34 míst, přístupné po jednosměrné rampě řízené semaforem, zásobovací prostor, sklady prádla, dalšího materiálu, sklady obalů a chlazené sklady odpadků. Zásobování hotelu probíhá po rampě do 1.PP, kde se nachází zásobovací dvůr.

(dle Pražských Stavebních předpisů pro Zónu 01 vychází při celkové podlahové ploše a následném procentuálním přepočtu 10% minimální počet 8 stání)

## TECHNICKÉ ŘEŠENÍ :

### Základy:

Objekt je založen na monolitické žb základové desce.

### Nosné konstrukce:

Jedná se o železobetonovou monolitickou konstrukci, vodorovné konstrukce jsou řešeny jako železobetonové monolitické desky tloušťky 22 cm, svislé konstrukce v podzemních podlažích / PP 1 , PP 2 / kombinací opěrné obvodové žb monolitické stěny a žb monolitických sloupů, u nadzemních podlažích kombinace žb monolitických stěn a žb monolitických sloupů

1. NP / a žb monolitických stěn a žb obvodové stěny / 2.NP – 6.NP

### Vnitřní stěny, příčky:

V nadzemních podlažích jsou použité sádrokartonové systémové konstrukce / Rigips, Knauf / v odpovídajících skladbách se zohledněním akustických požadavků / příčky mezi pokoji a mezi pokoji a společnými prostory /, požadavků požární ochrany a požadavků na sádrokartonové konstrukce do vlhkých prostorů / koupelny v hotelových pokojích /. V podzemních podlažích jsou použity zděné konstrukce.

### Podlahy:

V 1. a 2. PP jsou železobetonové monolitické desky opatřeny pouze finálními povrchy – garáže a rampy epoxidový nátěr, skladovací a technické prostory keramická dlažba.

V 1. NP je uvažováno s dvojími podlahami systém Lindner, na ně položené finální povrchy, vstupní hala, recepce, bar a restaurace/kavárna průmyslové parkety a keramická dlažba, konferenční místnost a kanceláře koberec, zázemí, kuchyně, WC hosté keramická dlažba.

2. NP – 6. NP - na železobetonových monolitických deskách je nalepen pouze koberec s akustickou / kročejovou podložkou, v koupelnách je položena keramická dlažba taktéž na akustické / kročejové / podložce.

### Podhledy:

Společné prostory a předsíně hotelových pokojů sádrokartonový podhled, v zázemí objektu z části kazetový minerální podhled,

z části / v technických prostorech / zcela bez podhledu.

#### Obvodový plášť:

1. NP – aluminiový prosklený sloupko-příčnickový fasádní systém / např. Schüco /
2. NP – 6. NP železobetonové monolitické obvodové stěny jsou řešeny z části kompaktním zateplovacím systémem s omítkou, z části předvěšenou provětrávanou fasádou z obkladových panelů z tahokovu, přikotvených na tento systém. Okna jsou aluminiová / např. Schüco /

#### Schodiště:

Železobetonové monolitické prefabrikáty schodišťových ramen, podesty železobetonové monolitické desky.

#### Střecha:

Plochá jednoplášťová s parozábranou, tepelnou izolací, hydroizolací a kačírkem.

#### Instalační šachty:

Instalační šachty v jednotlivých hotelových pokojích řešeny jako prefabrikované betonové / např. Instabloc /. Tyto zahrnují veškeré vzduchotechnické, vodovodní, kanalizační, topné a chladicí instalace.

#### Vytápění a ohřev TUV:

Plynová kotelna s centrálním ohřevem TUV v 2.PP

#### Vzduchotechnika :

Centrála vzduchotechniky v 1.PP

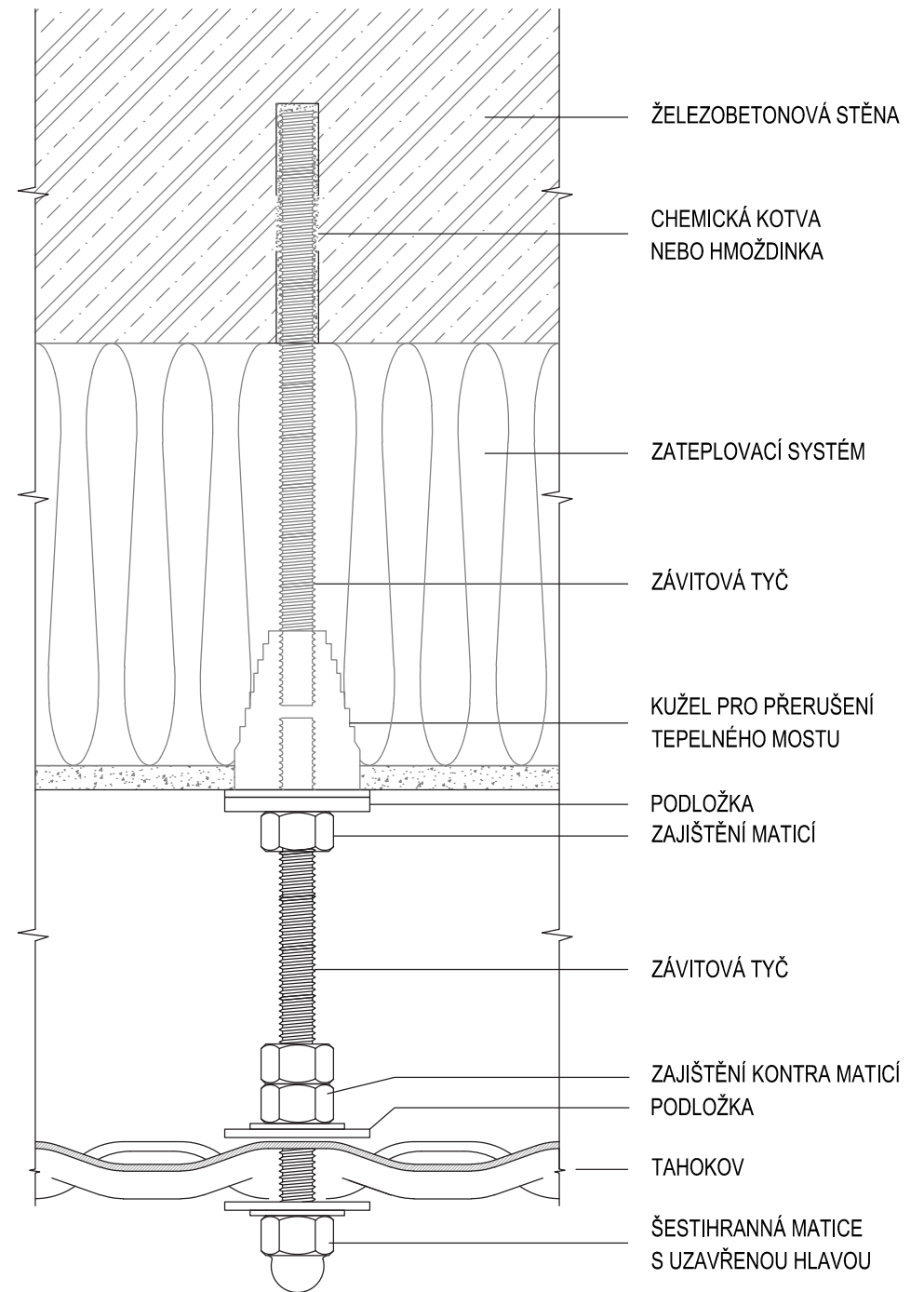
#### Chlazení :

Centrální chladicí jednotka umístěna v 1.PP. Společné prostory a hotelové pokoje budou navíc chlazeny lokálními klimatizačními jednotkami.

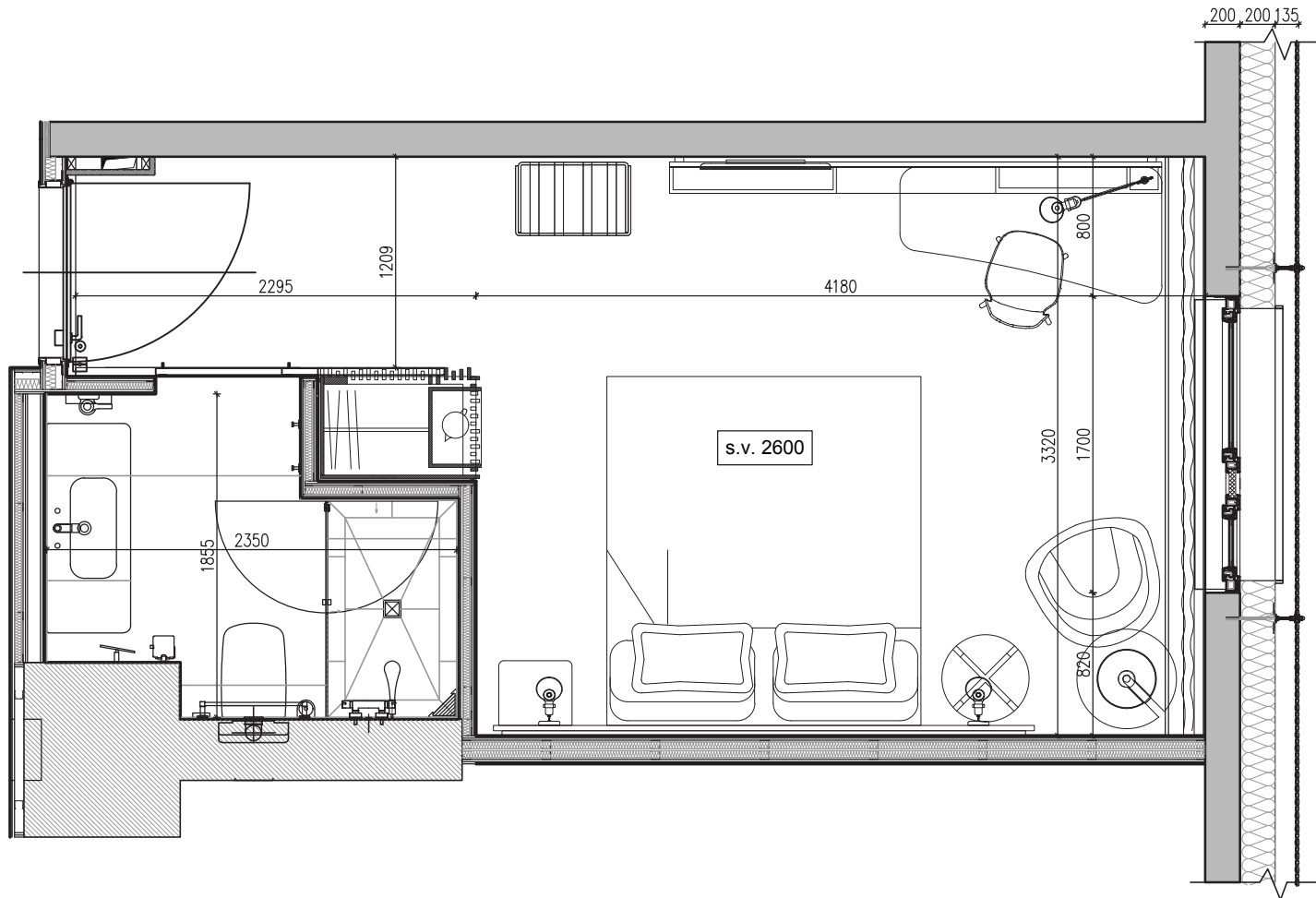
#### Elektroinstalace:

Trafo stanice umístěna v přízemí, přístupná přímo z ulice pro potřeby PRE.

# DETAIL KOTVENÍ FASÁDY

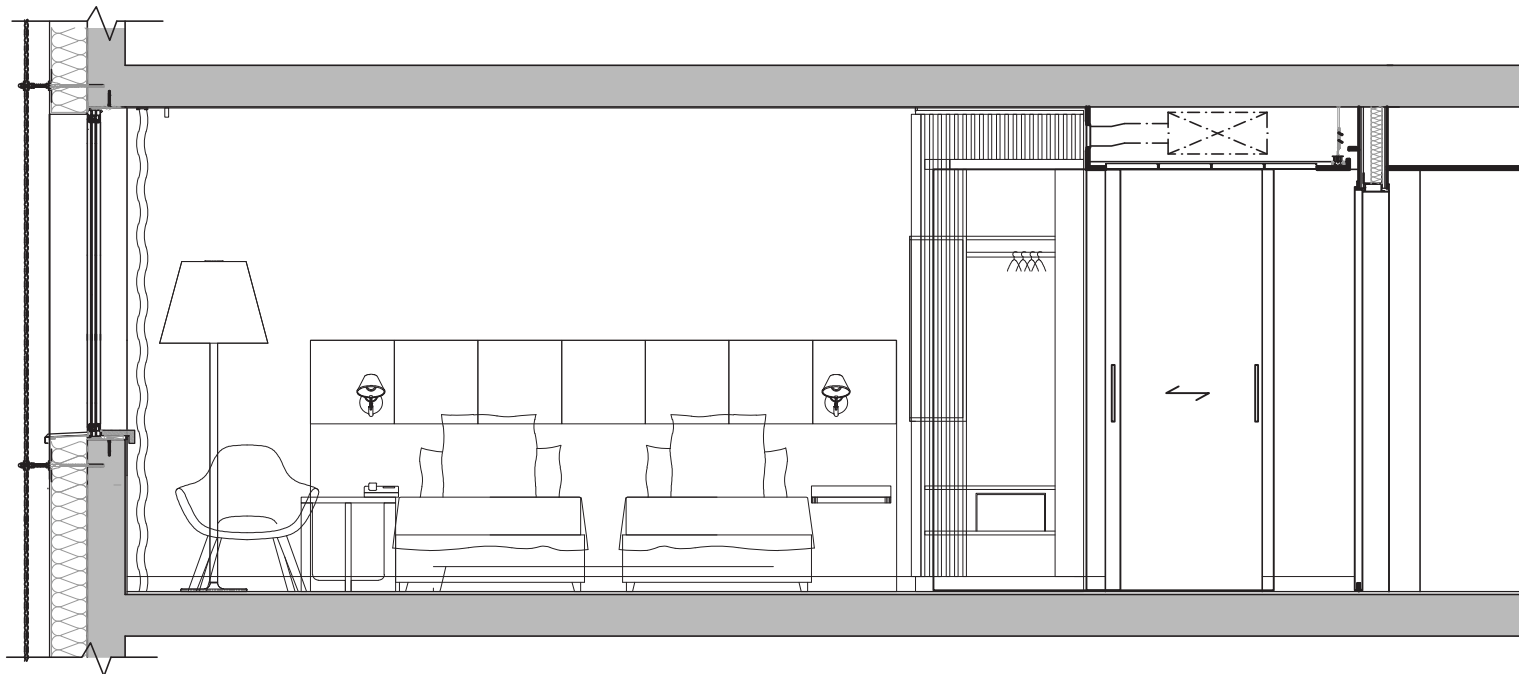


# DETAIL TYPICKÝ POKOJ 1:40

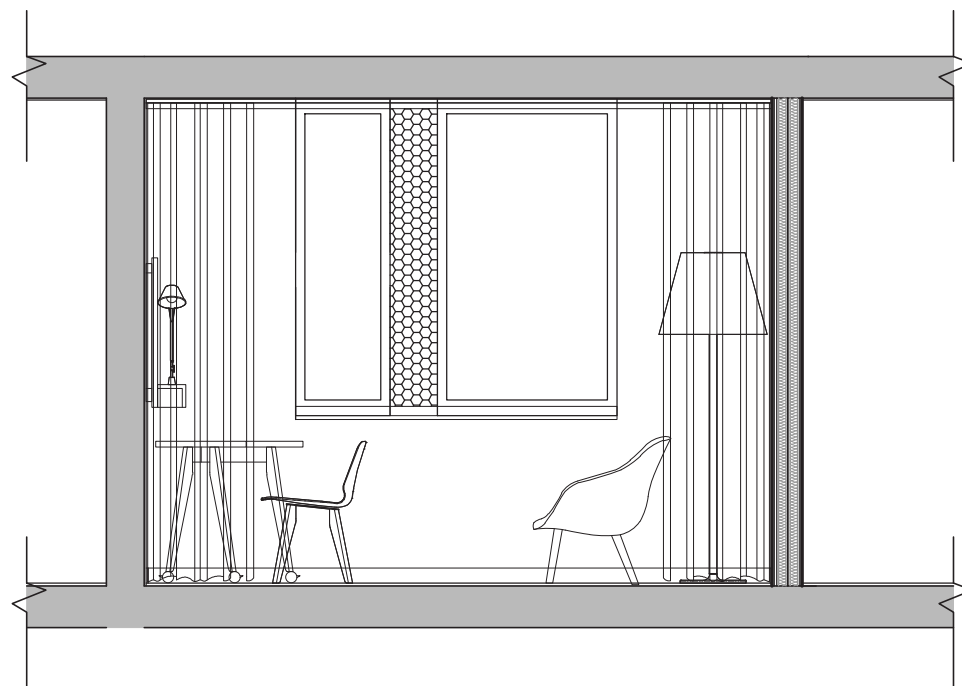




POHLED TYPICKÝ POKOJ 1:40



POHLED TYPICKÝ POKOJ 1:40





HOTEL STEFAN





## **BIBLIOGRAFIE**

### LITERATURA:

HERBERT YPMA - HIP HOTELS ATLAS - COLLECTION ROLF HEYNE  
JOACHIM FISCHER - CONTEMPORARY HOTEL DESIGN - DOM PUBLISHERS  
101 HOTEL ROOMS - CORINNA AND PETER JOEHNK - BRAUN  
RESTAURANT n BAR DESIGN - TASCHEN  
NEUFERT - NAVRHOVÁNÍ STAVEB - 2. ČESKÉ VYDÁNÍ  
NIGHT FEVER 4 HOSPITALITY DESIGN - FRAME  
THE DESIGN HOTELS BOOK  
IHG BRAND MATRIX, DESIGN GUIDE AND MANUAL

### INTERNET:

<http://www.dveprahy.cz>  
<http://www.iprpraha.cz>  
<https://www.tzb-info.cz>