

## PODĚKOVÁNÍ

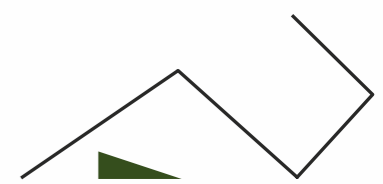
Ráda bych na začátku poděkovala všem, kteří se mnou byli nejen při finalizaci projektu, ale v celém průběhu studia. Víím jistě, že bez vás bych tu nebyla.

Děkuji vám za nekonečnou trpělivost, obětavost a energii, kterou jste do mě vkládali. Nikdy jsem nebyla sama a moc si toho vážím.

Rodínko, přátelé, kamarádi, kolegové a učitelé, děkuji za vaše rady a pomoc, dovedly mě až sem!

Zvláštní dík je pro moji mamku.

Jsi úžasná a jsem moc ráda, že tě mám!



**7** ÚVOD

**9** SITUACE

**13** SCHEMA

**17** PŮDORYSY

**23** ŘEZY

**27** DETAIL FASÁDY

**28** POHLEDY



## ÚVOD

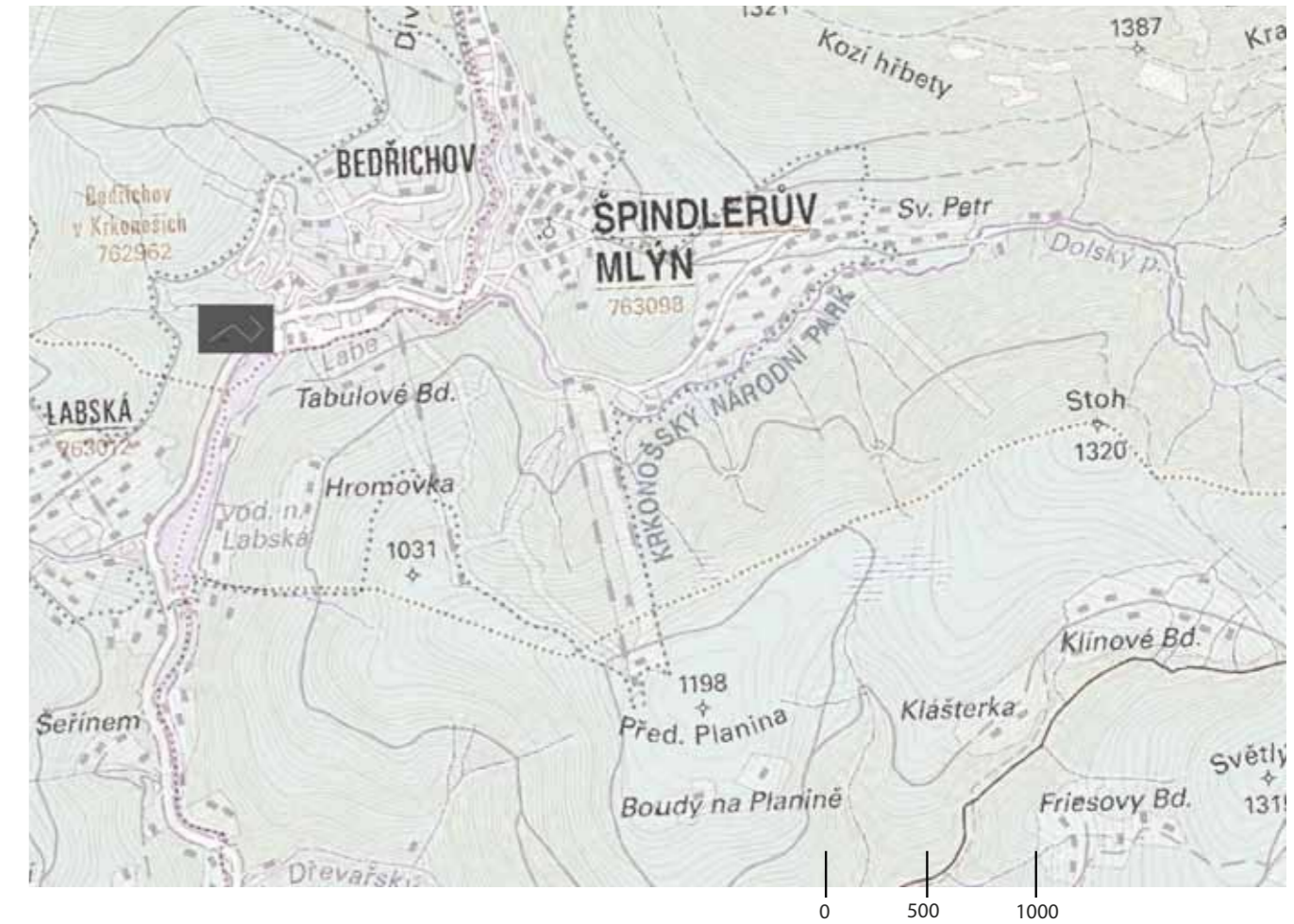
Návrh se zabývá tematikou dialyzačních středisek a přidružených zdravotnických provozů. Cílem projektu je podpořit takzvané prázdninové dialýzy, které pacientům s poruchou ledvin umožňují cestovat i se svými blízkými.

Atraktivní lokalita Špindlerova Mlýna je dopravně dostupná a nabízí širokou škálu vyžití pro všechny milovníky hor. Hmotu návrhu, ale i materiály reflektují horské prostředí a respektují místní podmínky s ohledem na specifické potřeby zdravotnického zařízení.

Na ploše 9 400 m<sup>2</sup> se nachází dialyzační středisko, nefrologická ambulance, hotel s restaurací, wellness i půjčovna kompenzačních pomůcek, jako jsou například handbiky.

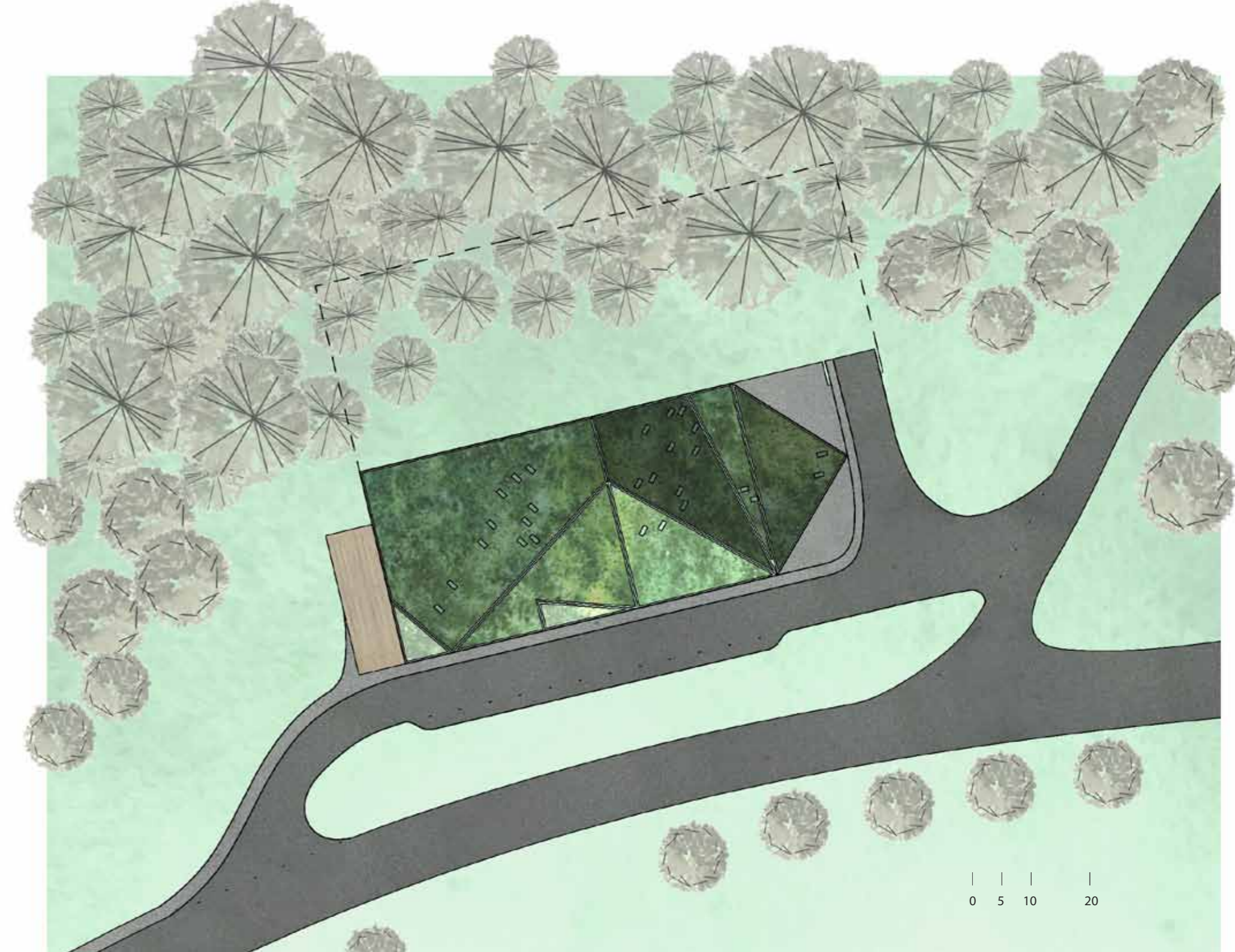
Spojení dialýzy s hotelem, který je řešen od začátku bezbariérově, nabízí návštěvníkům komfortní pobyt a možnost kvalitní dovolené s jistotou nepřetržité lékařské péče.

Projekt se tak stává spojením mezi světem nemocných a jejich rodin.



SITUACE

SITUACE

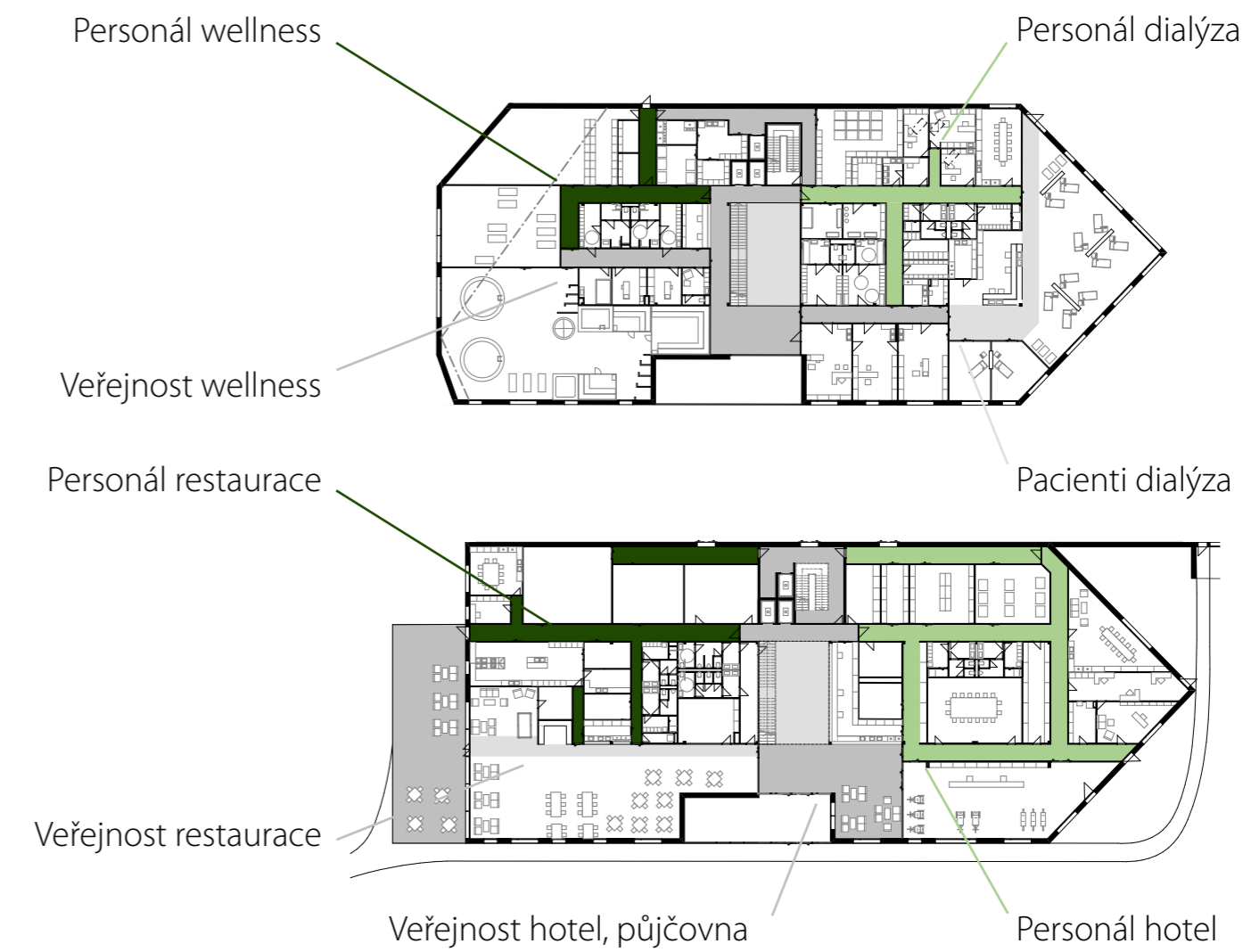


0 5 10 20

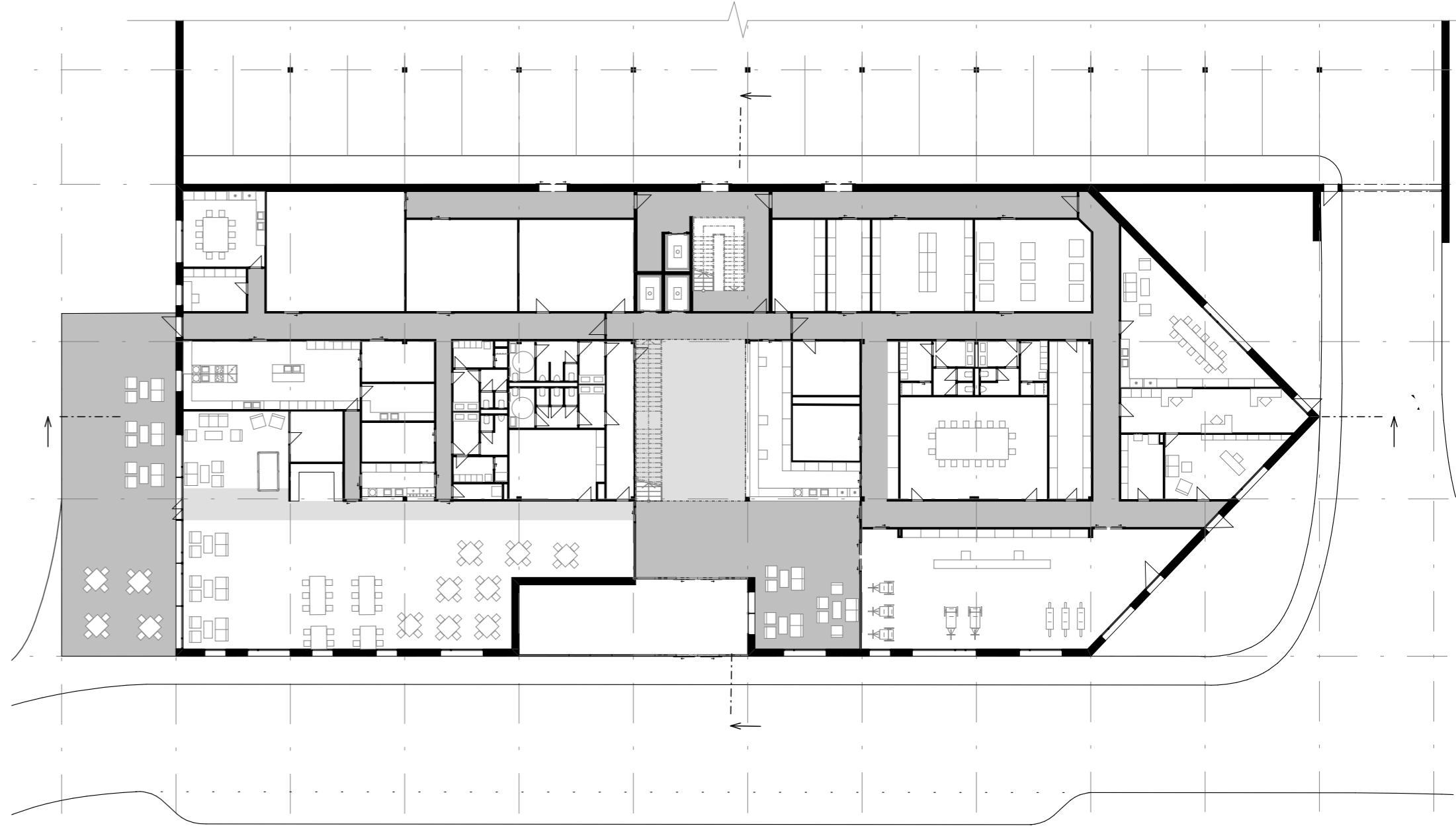
PROSTOROVÉ USPOŘÁDÁNÍ



PROVOZNÍ SCHÉMA



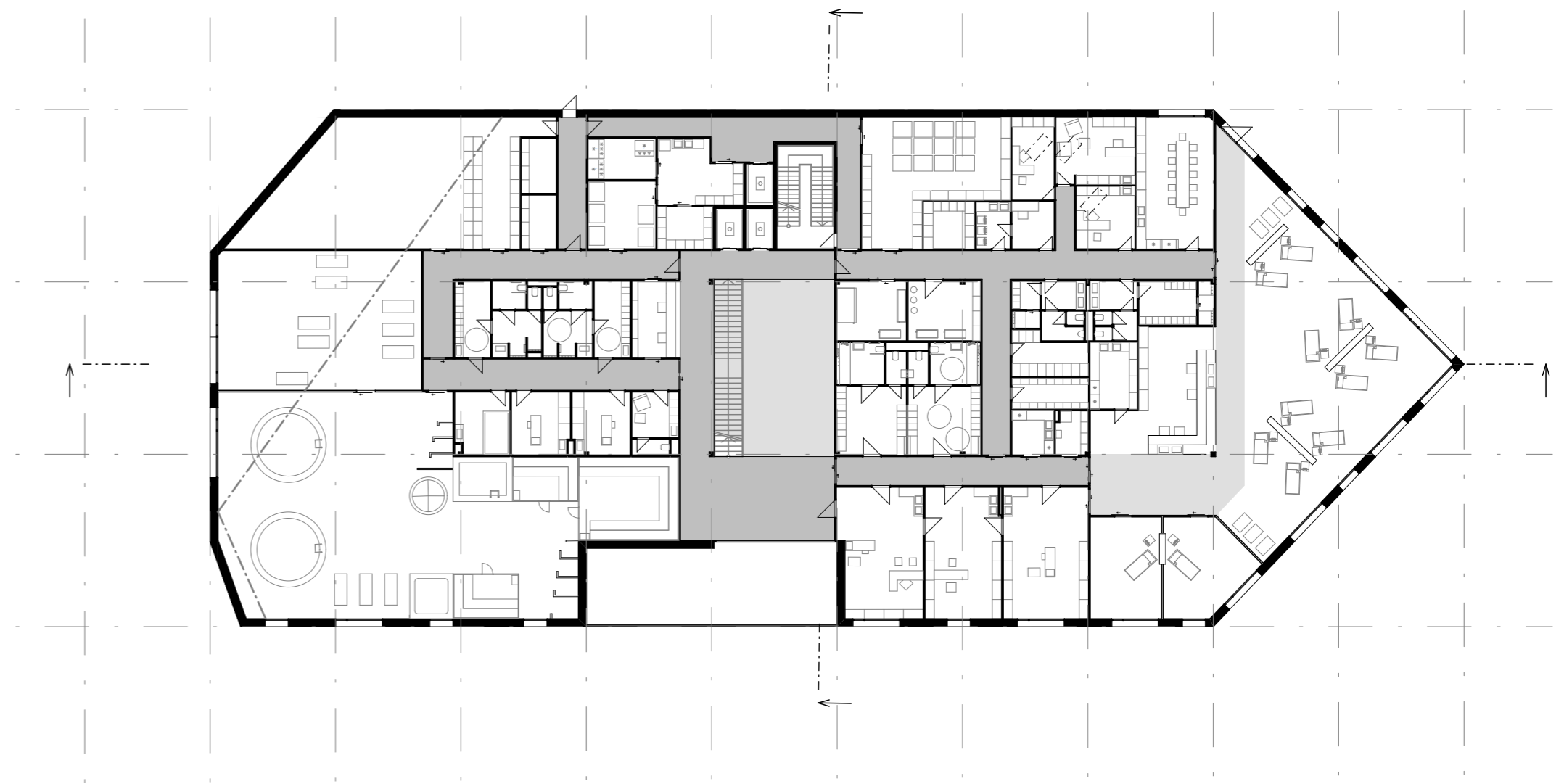




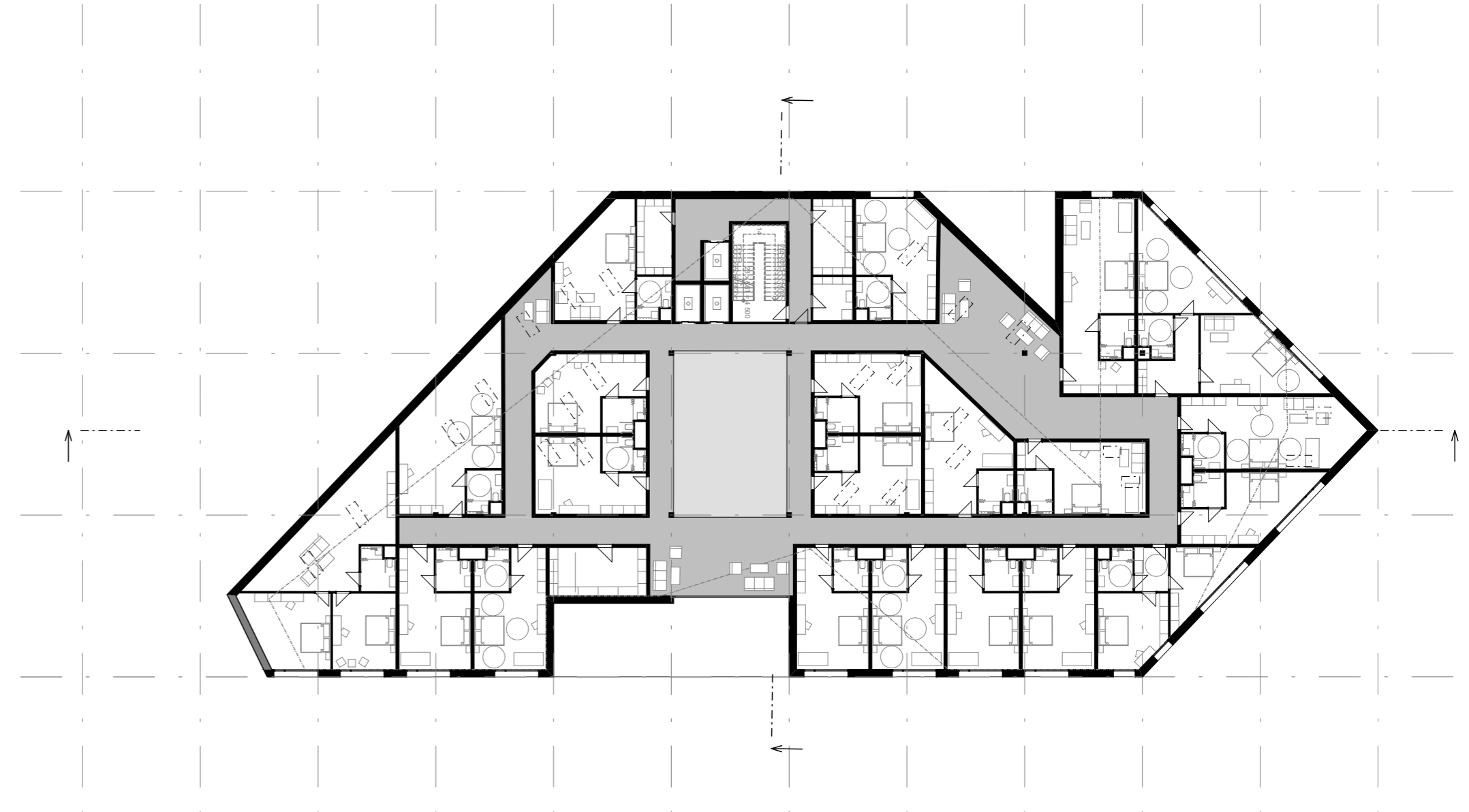
1 NP

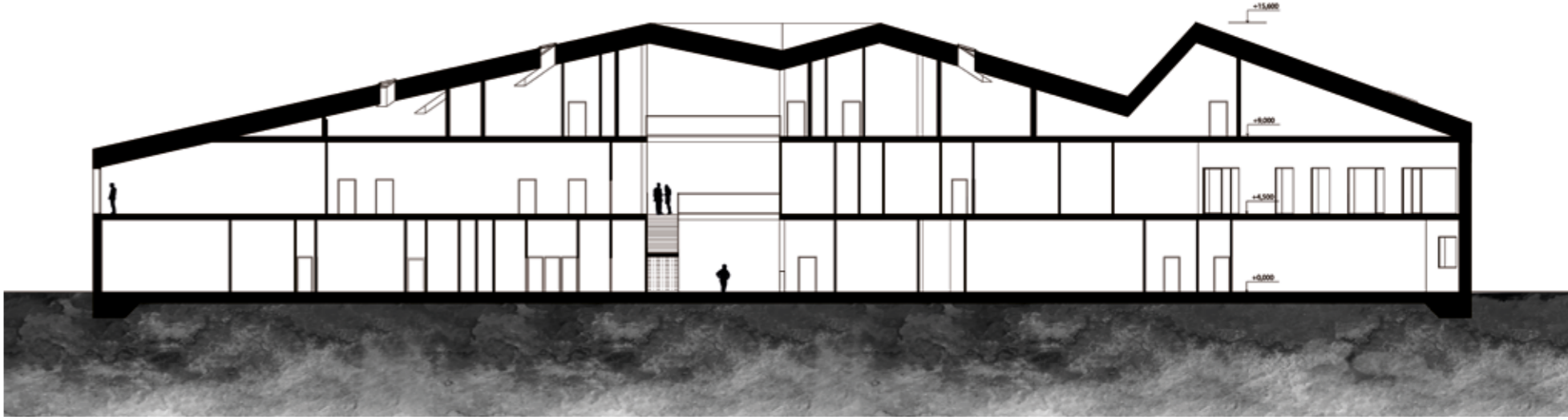


2 NP



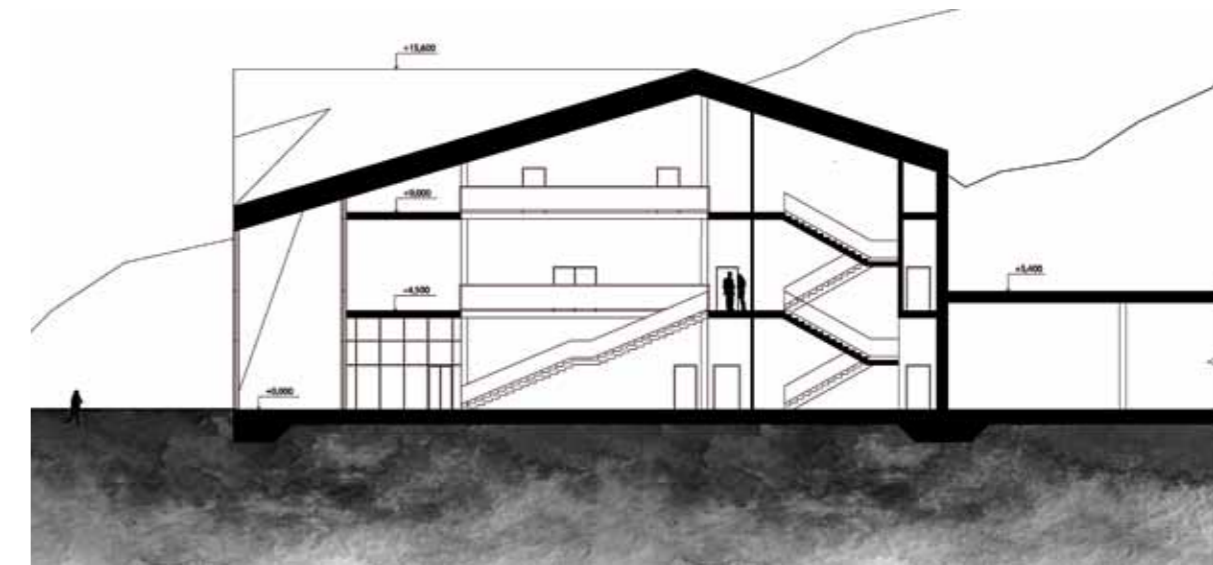
3 NP





PODÉLNÝ ŘEZ

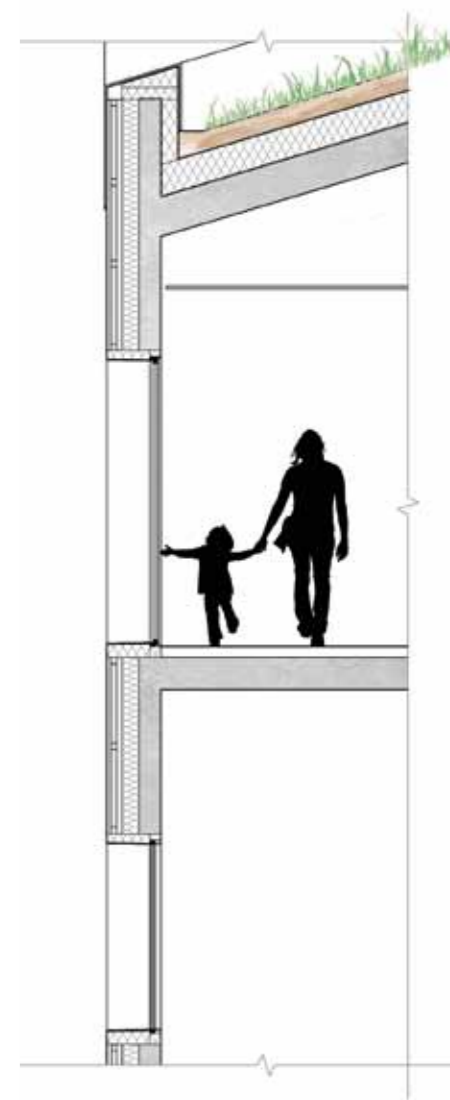
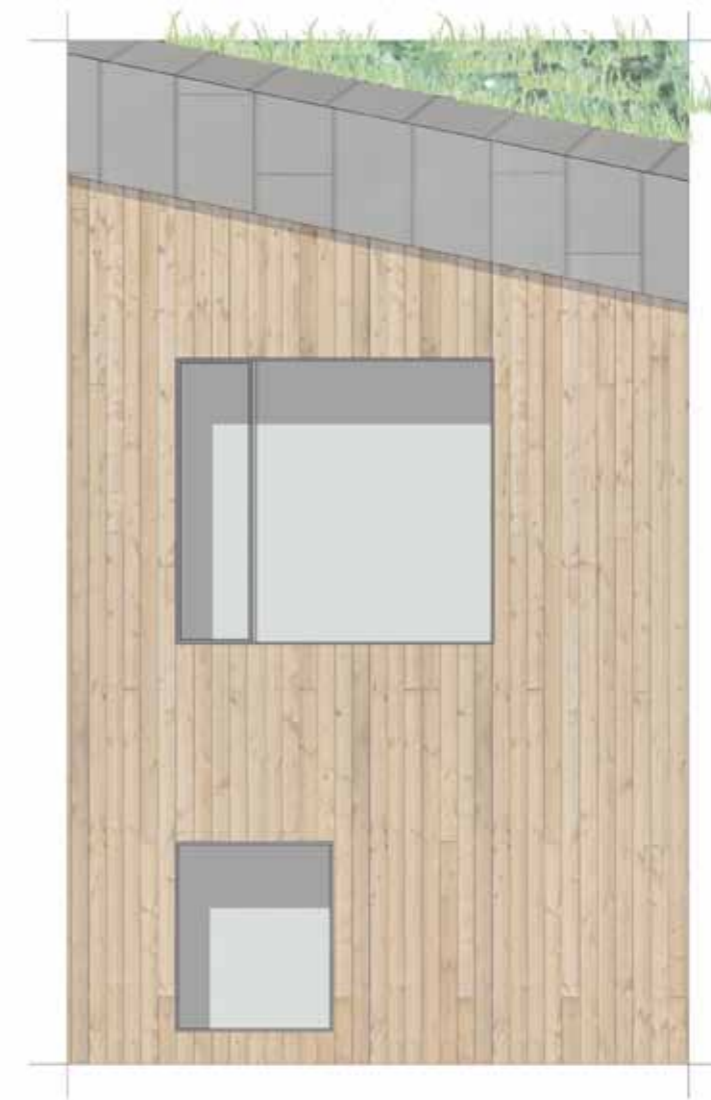




PŘÍČNÝ ŘEZ



DETAIL FASÁDY





JIŽNÍ POHLED





ZÁPADNÍ POHLED







VÝCHODNÍ POHLED



